

Inquadramento territoriale



Inquadramento area di indagine



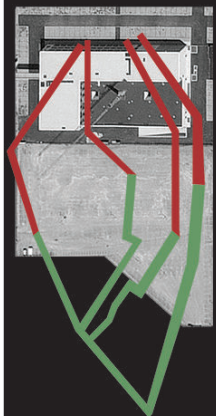
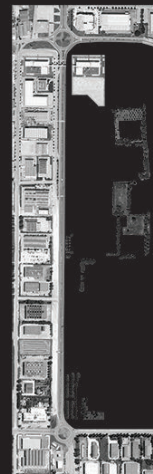
Intorno delle isole produttive

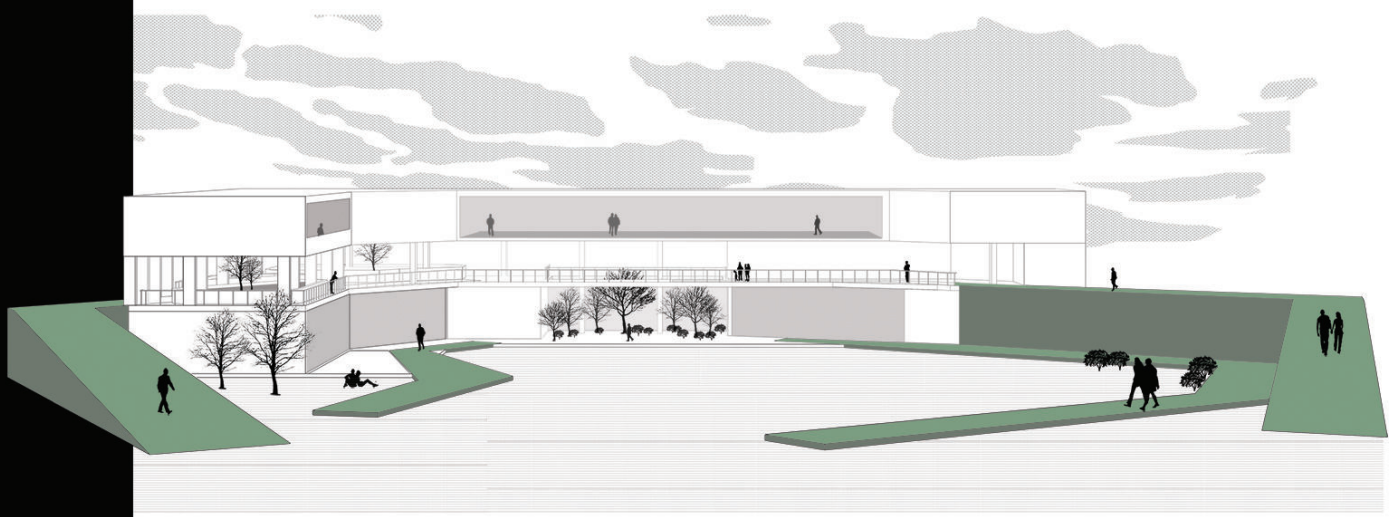
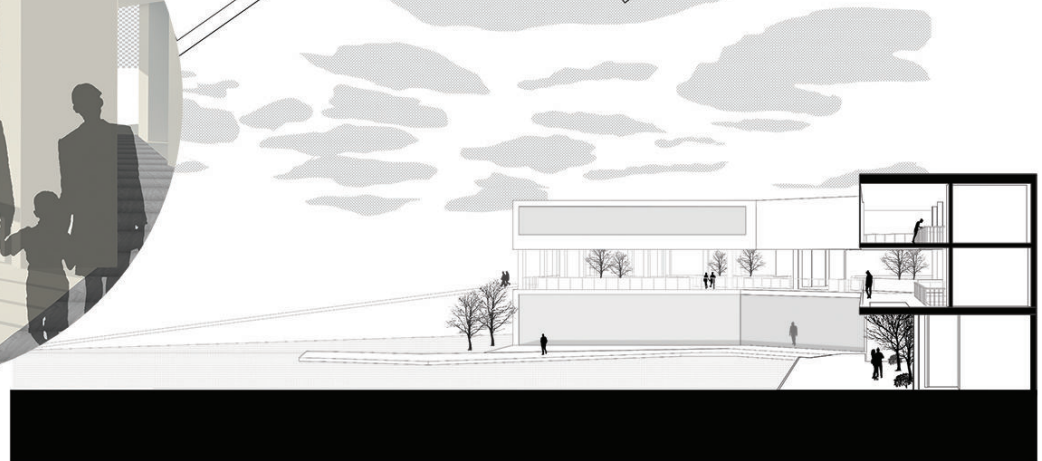
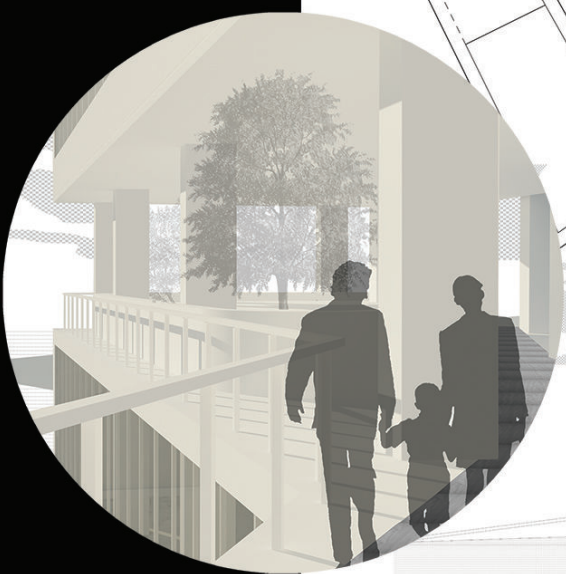
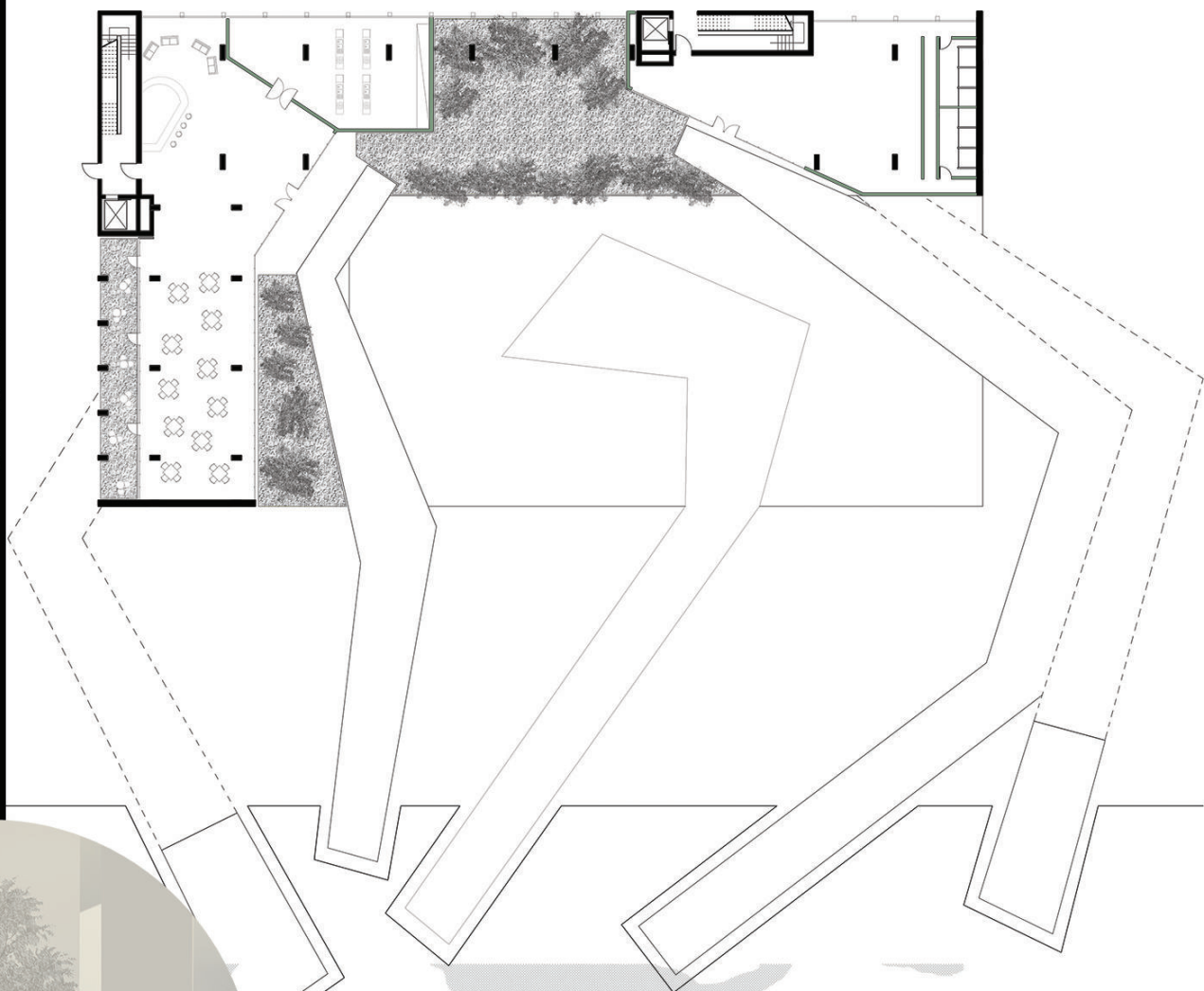
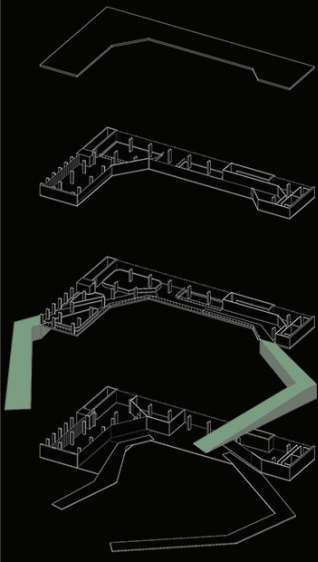


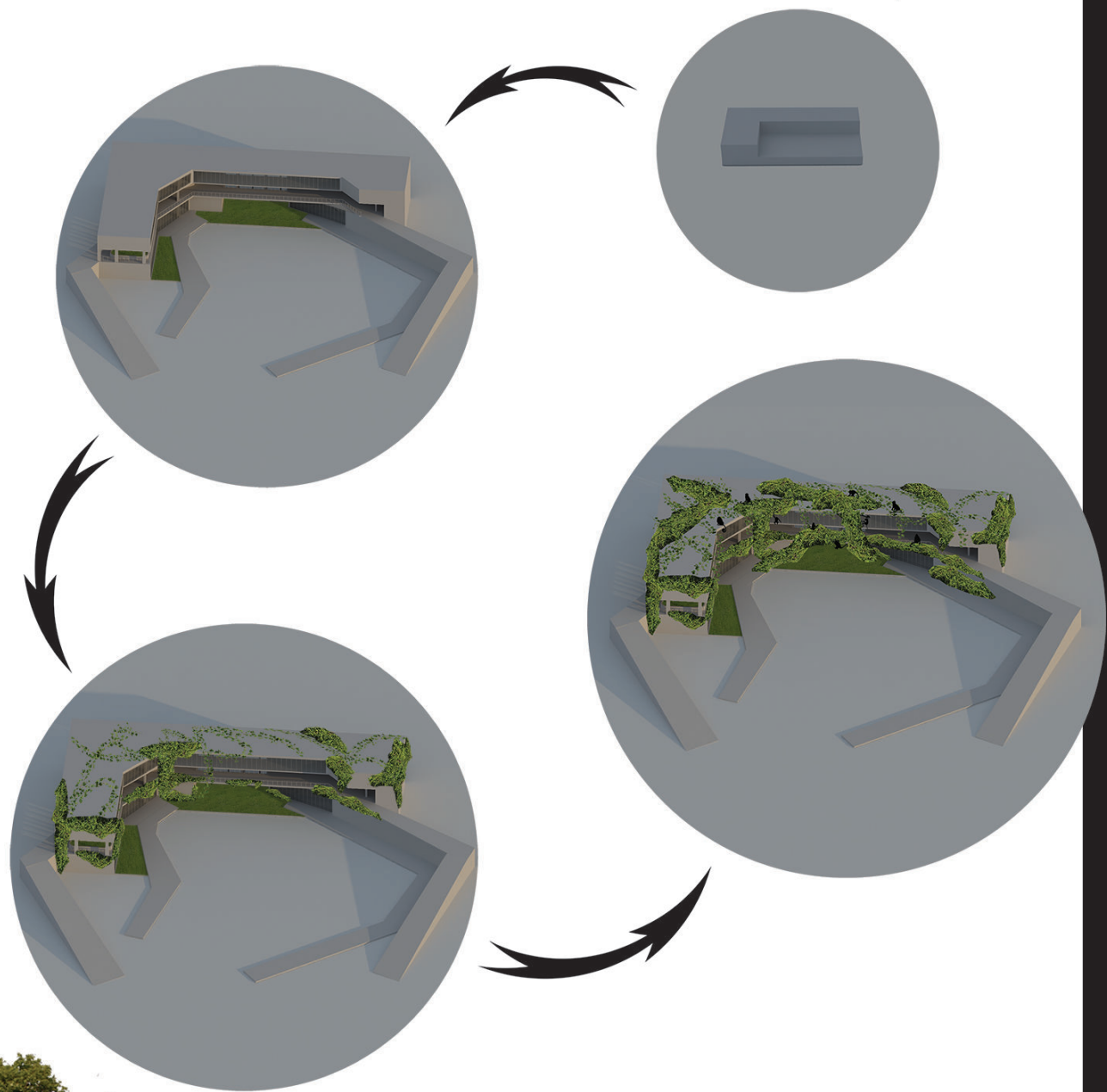
Isole produttive



Capannoni







## **Cynodon Dactylon: Centro per il commercio eco - solidale**

Il progetto di tesi si è basato sul riciclo ed il recupero di capannoni industriali ormai in disuso, o mai utilizzati, attraverso un'opera di integrazione con il territorio circostante. L'area presa in esame è la zona industriale di Jesi la Z.I.P.A., in cui sono presenti due capannoni gemelli collegati da un ponte (il cosiddetto ponte bianco), dei quali però la realizzazione non ha mai avuto fine e quindi non sono mai stati utilizzati.

Il progetto si basa sulla convivenza tra naturale e artificiale, per far questo dopo uno studio del territorio sono stati trovati dei segni forti che successivamente sono stati riportati in pianta così da andare ad intaccare la forma della costruzione attraverso lo sviluppo di rampe ad altezze diverse le quali fungono da camminamenti interni ed esterni.

Il verde va proprio a colonizzare il costruito ricoprendo o addirittura sottraendo varie aree. Il fine ultimo è quello di realizzare un centro in cui sono prodotti, venduti e consumati beni eco-sostenibili. L'ultima parte del progetto è di teorizzare un successivo sviluppo della costruzione in un futuro più o meno prossimo, si è pensato ad una inverosimile totale distruzione dell'esistente in cui il verde prende il totale sopravvento sul costruito.