



EUROMARE s.r.l.

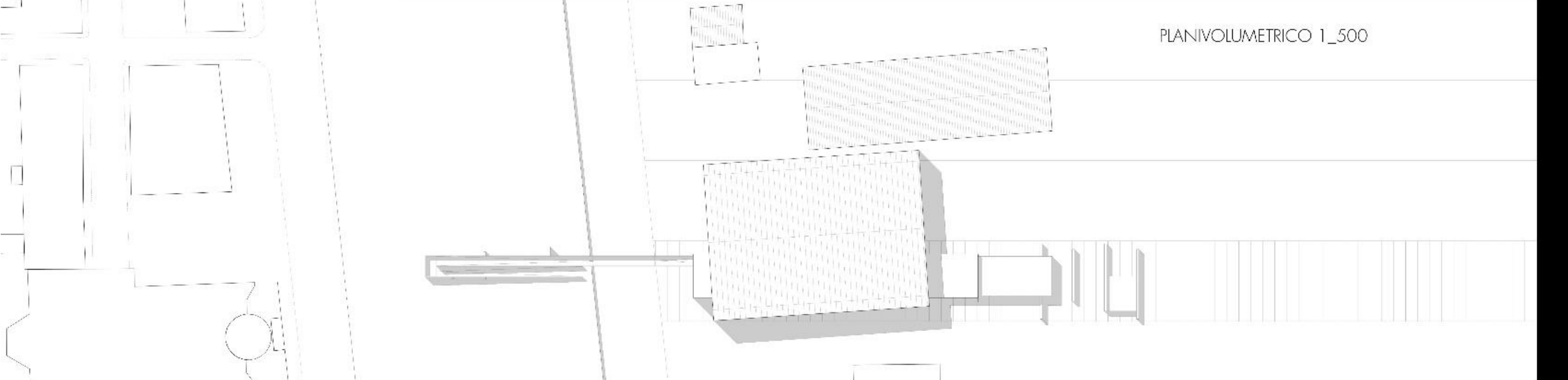
MASTERPLAN 1_2000

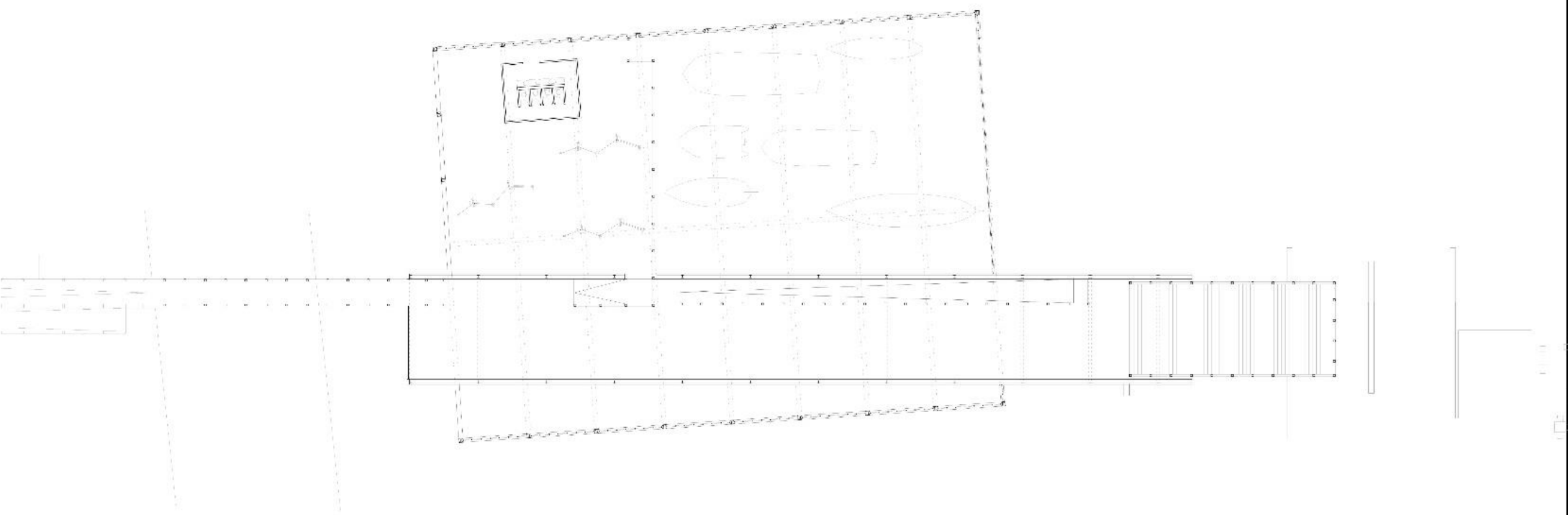


PROFILO 1_500

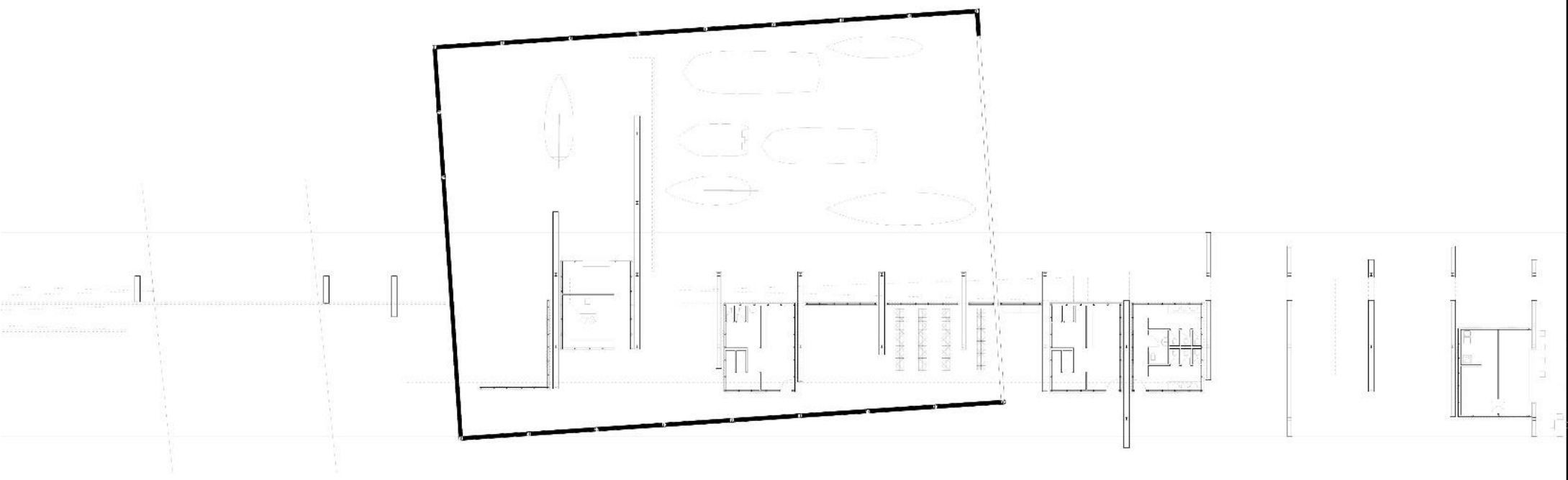


PLANIVOLUMETRICO 1_500

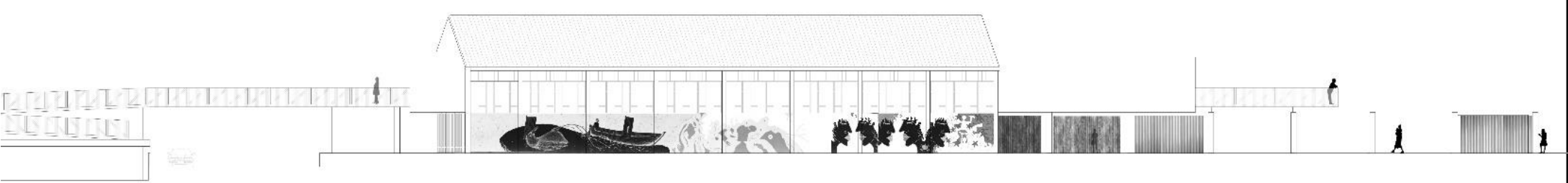




PIANTA PRIMO PIANO 1_200



PIANTA PIANO TERRA 1_200



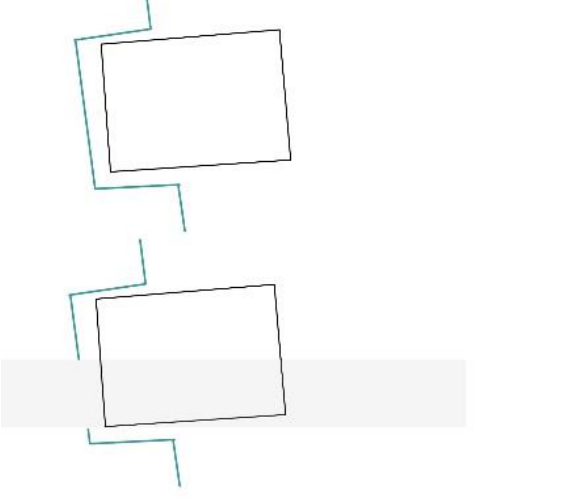
PROSPETTO 1_200



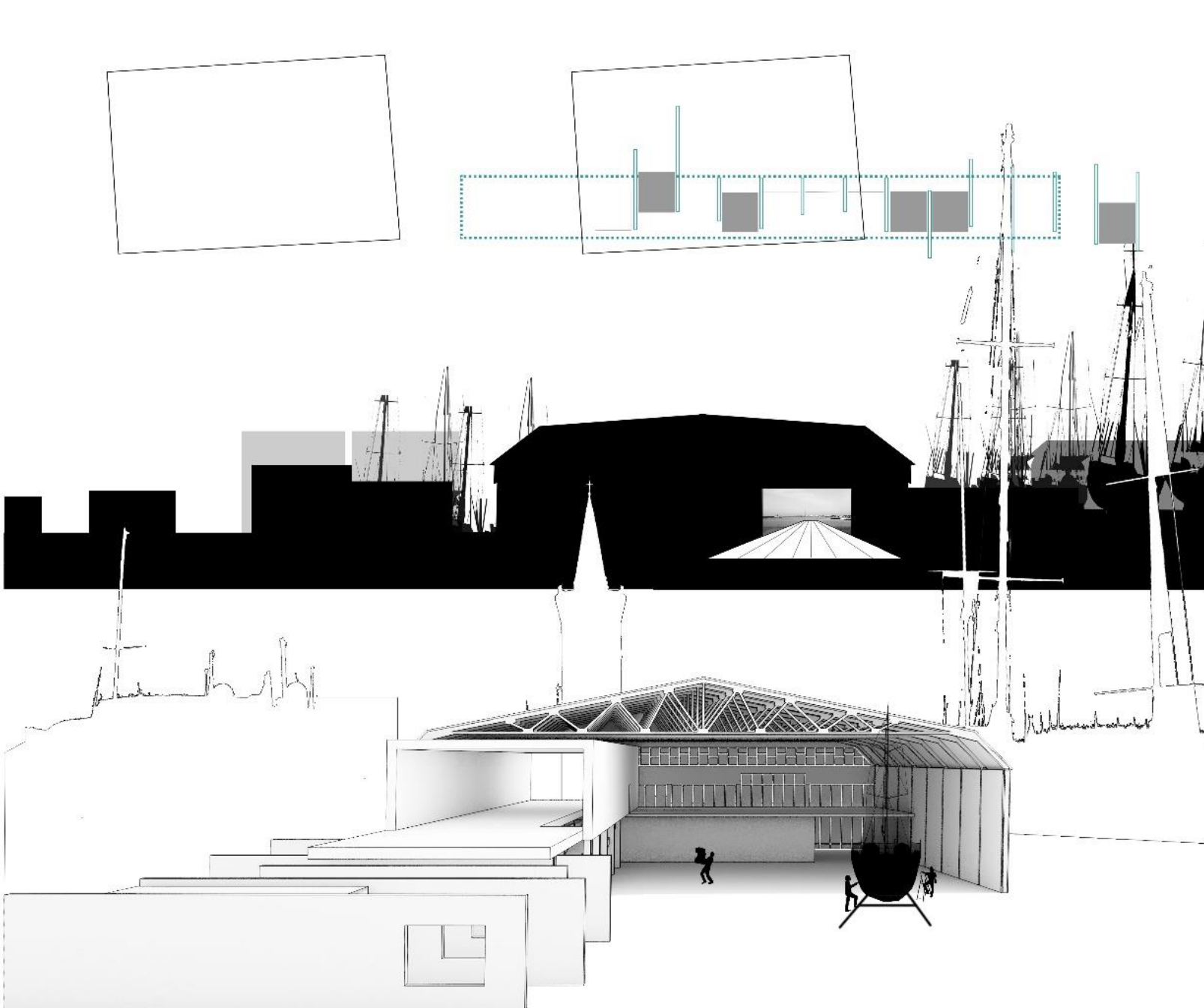
SEZIONE A-A' 1_200



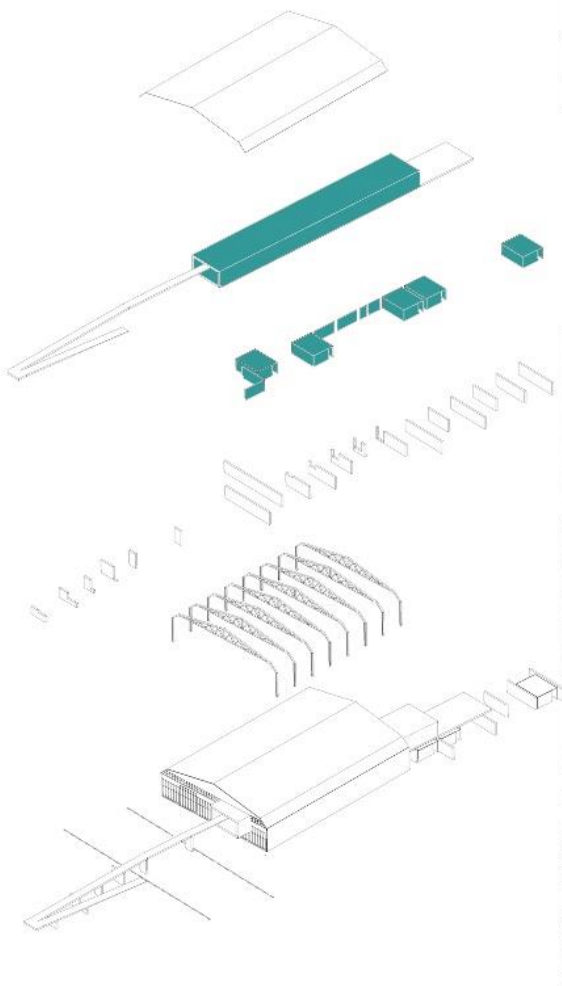
STRATEGIA PROGETTUALE



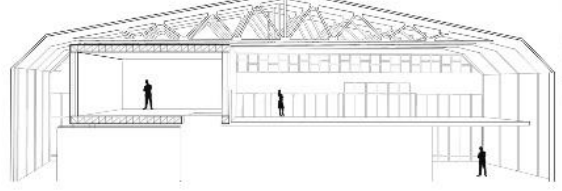
PREESISTENZA- STATO DI FATTO



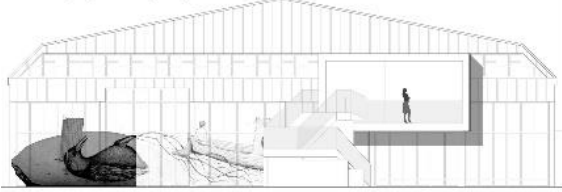
ESPLOSO



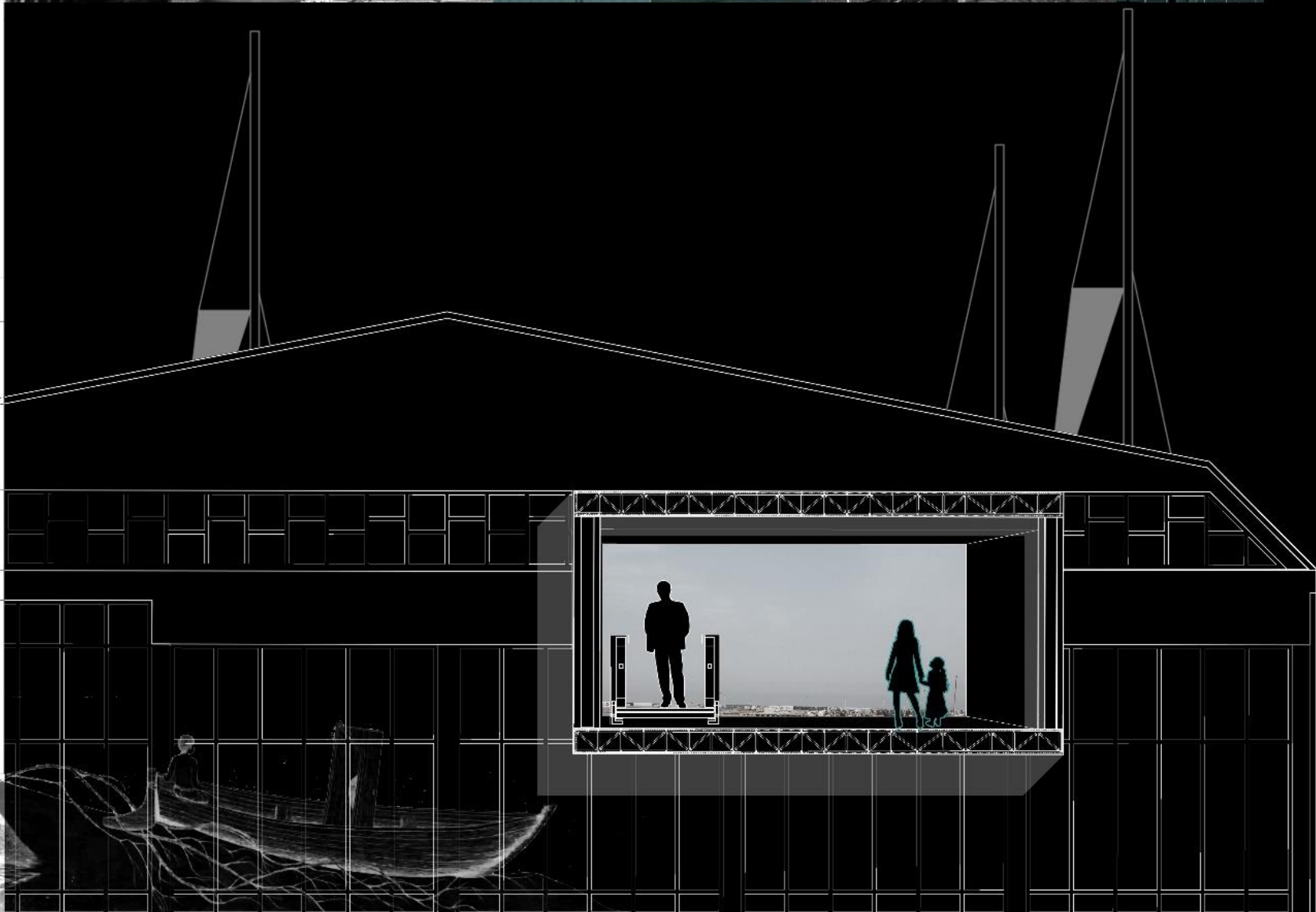
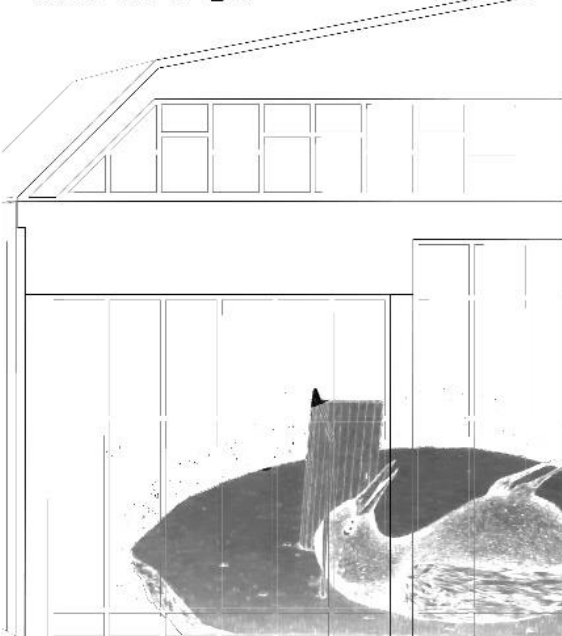
SEZIONE B-B'



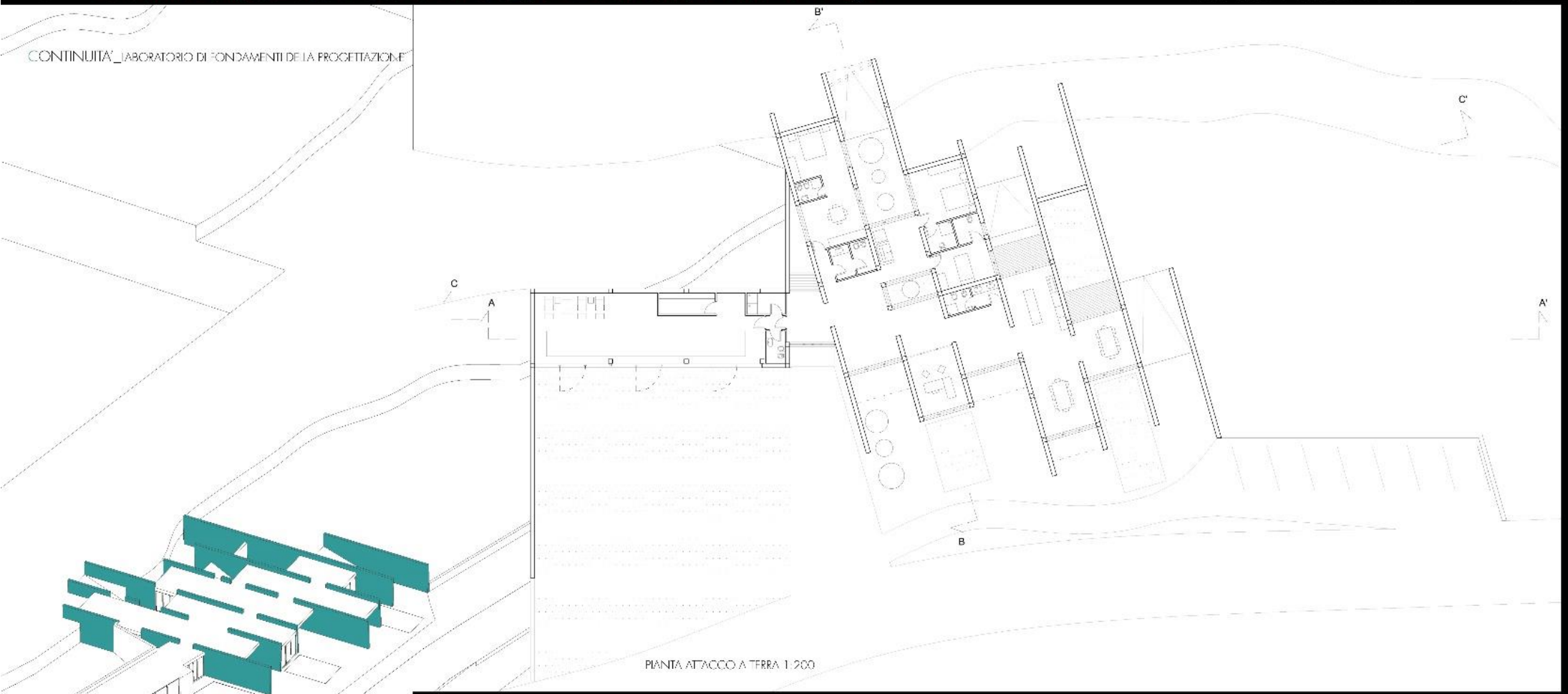
PROSPETTO EST



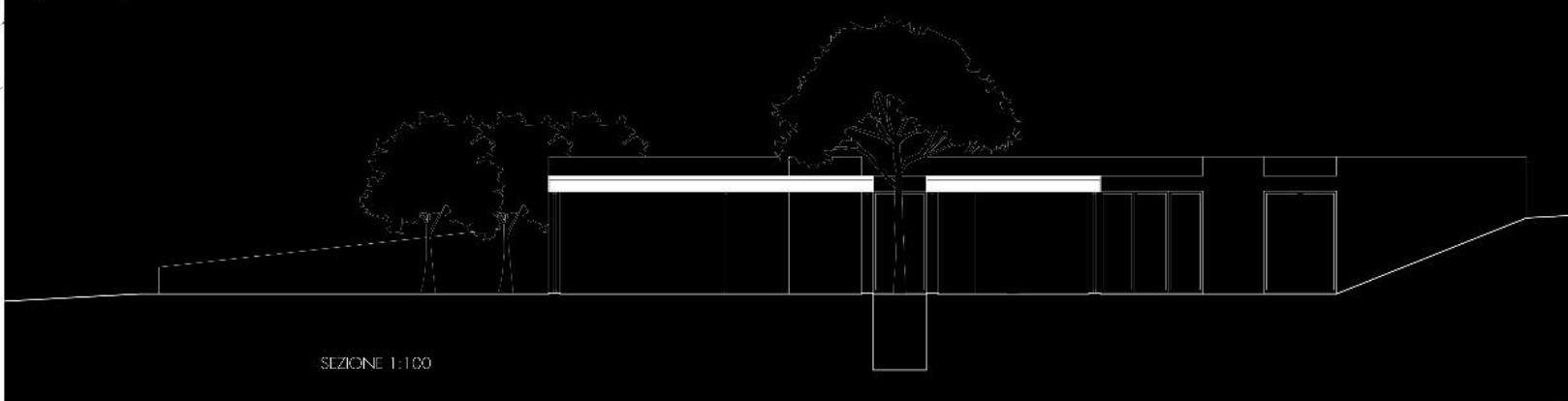
SEZIONE CC' 1_50



CONTINUITA' _ LABORATORIO DI FONDAMENTI DELLA PROGETTAZIONE

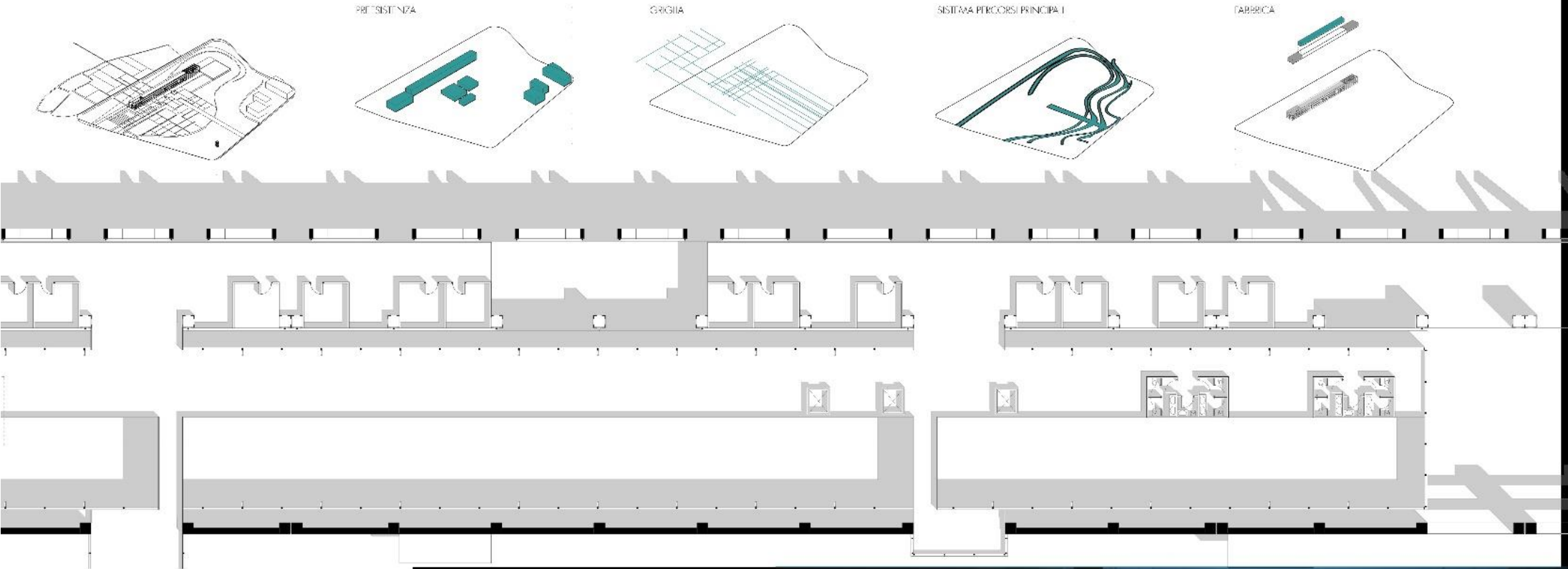


PIANTA ATTACCO A TERRA 1:200



SEZIONE 1:100

SOVRAPPORZIONE _ LABORATORIO DI PROGETTAZIONE ARCHITETTONICA E URBANA



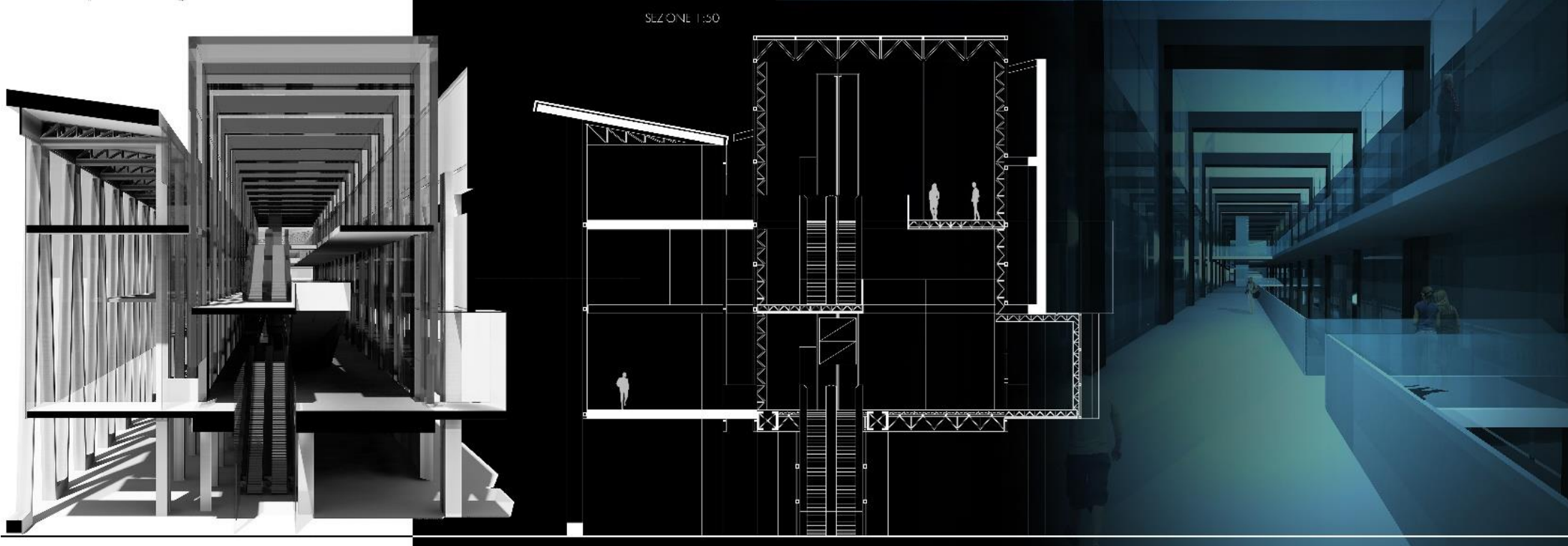
PREESISTENZA

GRIGIA

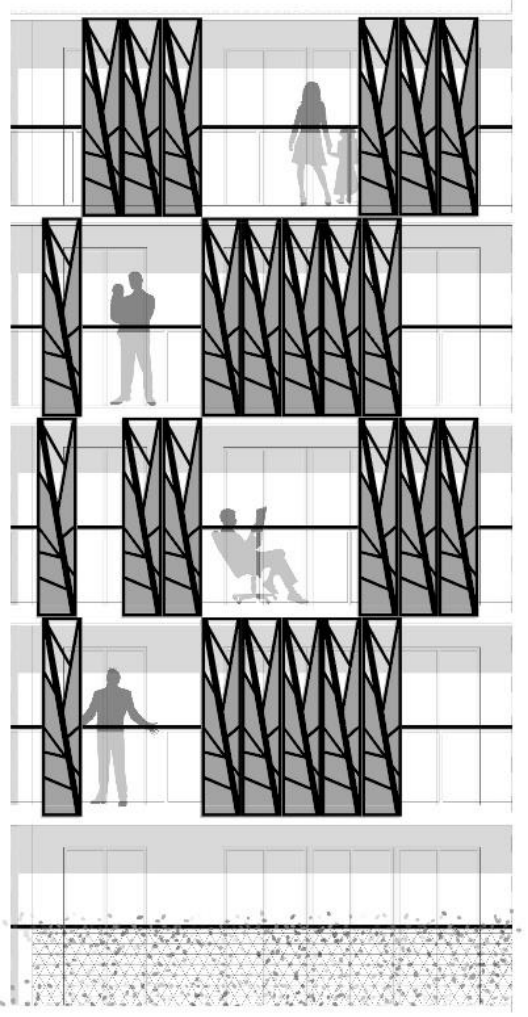
SISTEMA PERCORSI PRINCIPALI

FABBRICA

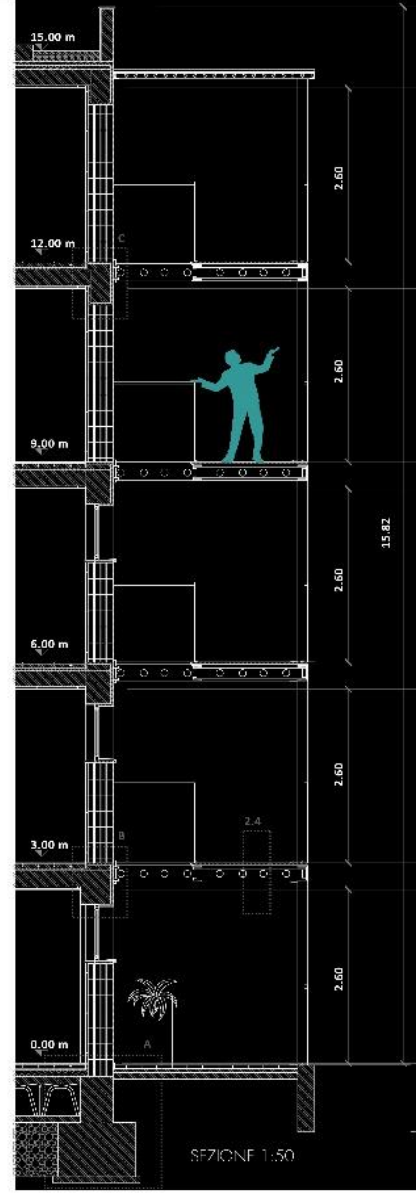
SEZIONE 1:50



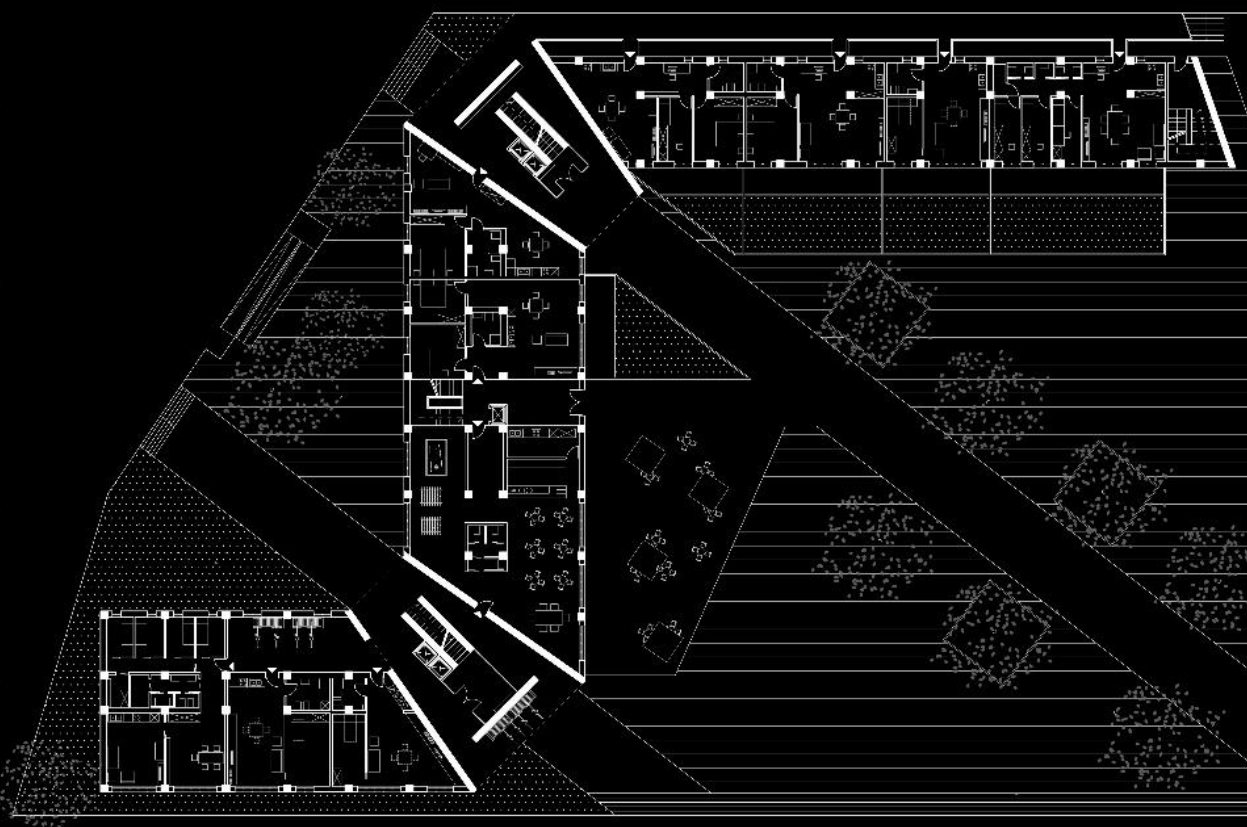
FLESSIBILITÀ LABORATORIO DI COSTRUZIONI DELL' ARCHITETTURA



PROSPETTO 1:50

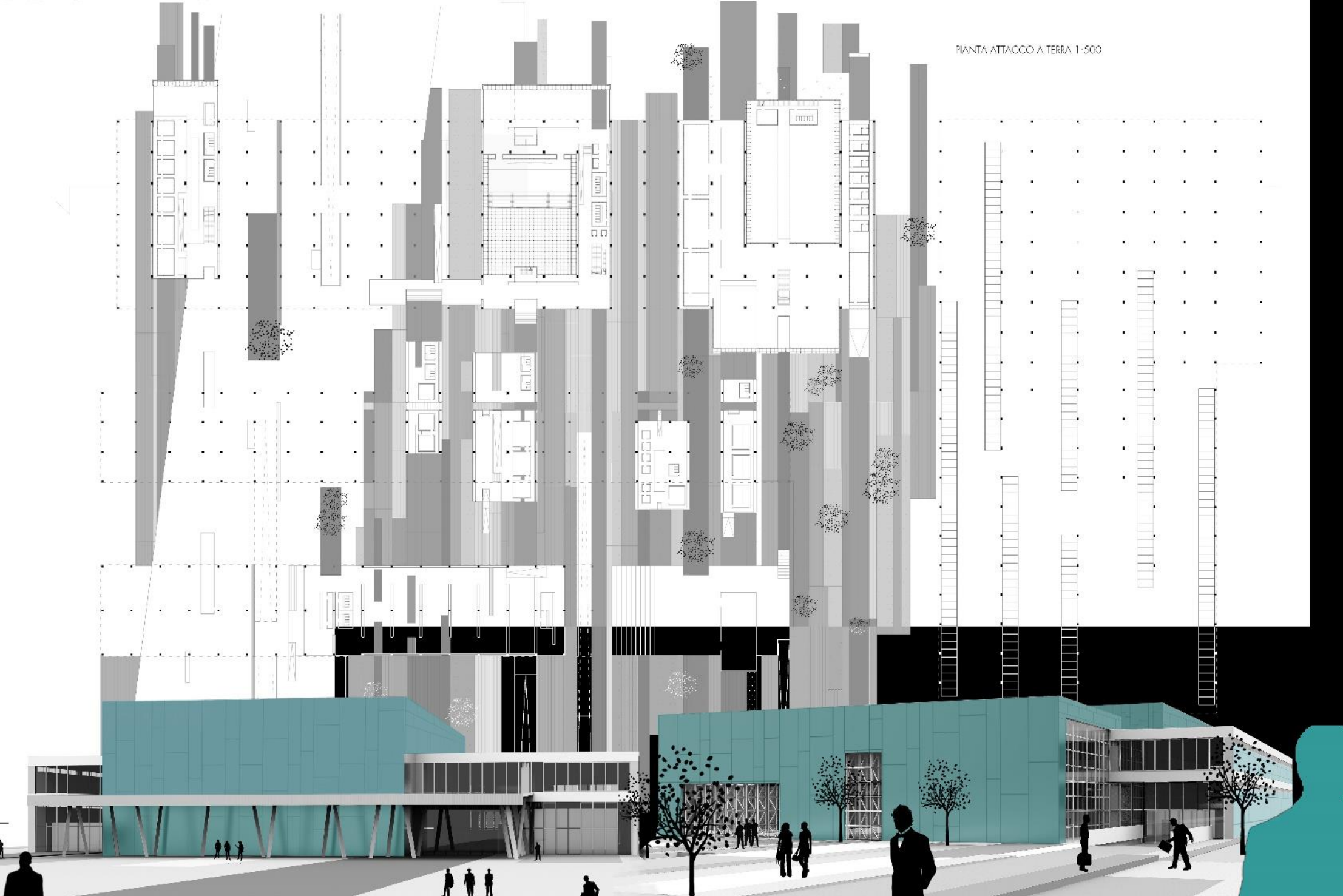
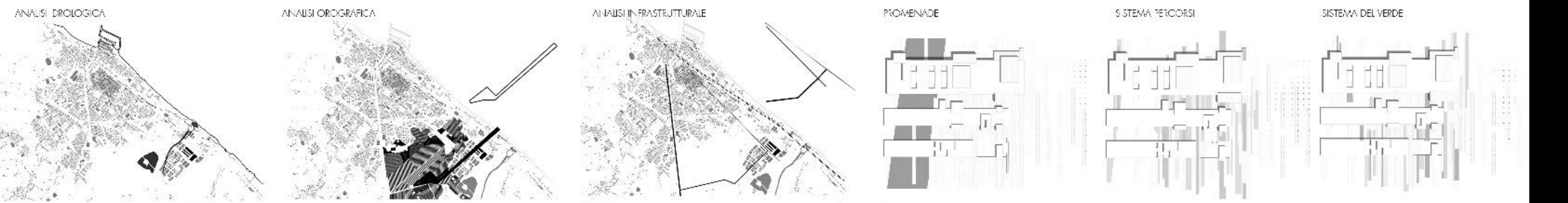


SEZIONE 1:50



Pianta Attacco a Terra 1:500

TEMPORANEITÀ LABORATORIO DI PROGETTAZIONE DELL' ARCHITETTURA



Pianta Attacco a Terra 1:500



LA CITTA' DELLE INTERFERENZE

La finestra sul porto

L'oggetto d'intervento è la trasformazione dell'intera zona portuale di Civitanova Marche. L'area, seppure inserita in un territorio ben organizzato, trova difficoltà nel comunicare con il vero e proprio centro urbano, luogo vissuto da una pospigua affluenza di persone che pur frequentandolo regolarmente non vengono attratte dall'area prettamente portuale. Complice di questo è l'assenza di spazi attrattivi, ma anche l'attuale conformazione degli edifici adibiti a funzioni legate al posto, che impediscono un contatto diretto sia fisico, che visivo e percettivo, tra la città e il porto.

Il punto di partenza dell'intervento è stato l'esplicazione e la comprensione del termine interferenza inteso come incontro di azioni, iniziative, interessi, idee diverse, per lo più discordanti, o che tendono comunque a influire l'una sull'altra determinando spesso un contrasto. Più genericamente l'interferenza si ripercuote nella realtà oggettiva nel fenomeno dell'intromissione, intersezione e sovrapposizione di eventi in continuo divenire. Con l'inserimento di una mostra fotografica che si sviluppa lungo un grande "tunnel" che termina con un belvedere sul mare, una mostra di modellini navali posizionata sul soppalco del cantiere e nuovi luoghi di aggregazione, si è riusciti ad riorganizzare il capannone Euromare, facendo partecipare i visitatori, anche se in modo passivo, ad un luogo di lavoro come quello del cantiere navale. "La finestra sul porto" è più di un semplice affaccio sull'area portuale. Infatti deve essere vista come l'occasione ripetuta, ma sporadica, dell'interferenza della città con il porto, con il conseguente intreccio di funzioni portate dall'inserimento di attività apparentemente discordanti con la preesistenza e un importante punto di connessione e di unione tra le due.

