

ISTITUTO MARCHESI, PISA.



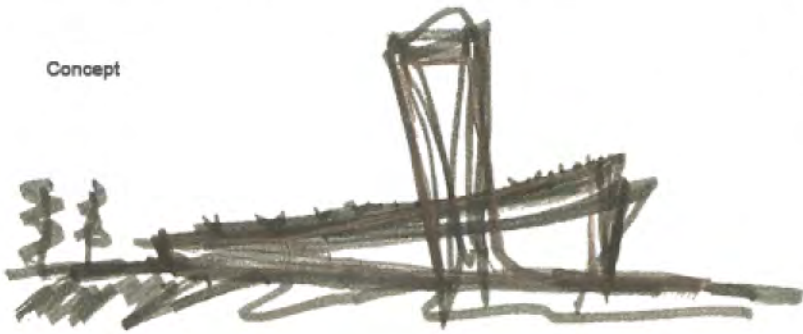
VISTA AREA PRIMA INTERVENTO



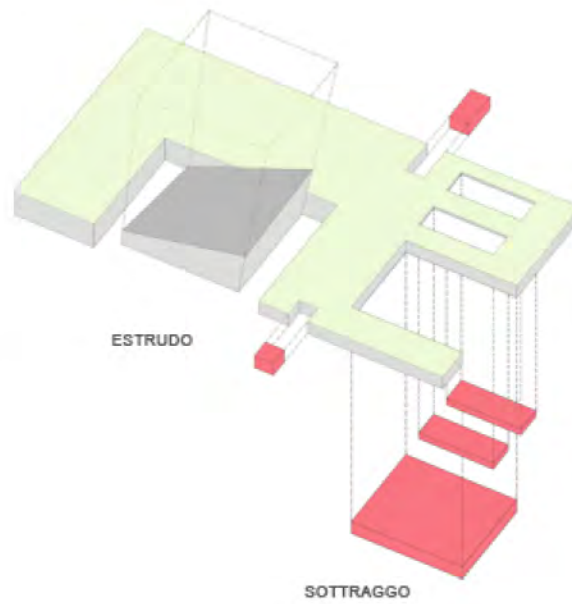
PROSPETTO OVEST



Concept



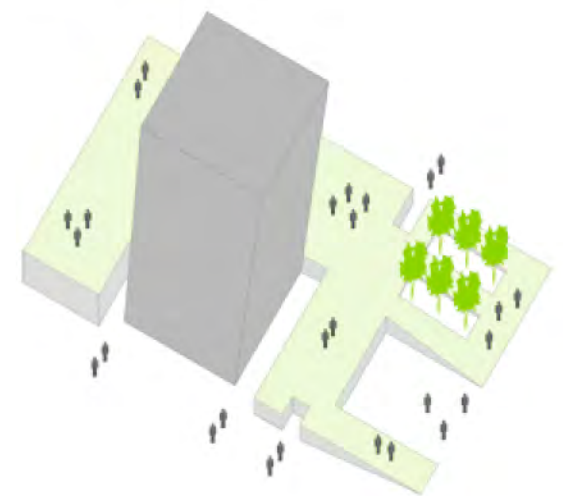
STATO ATTUALE



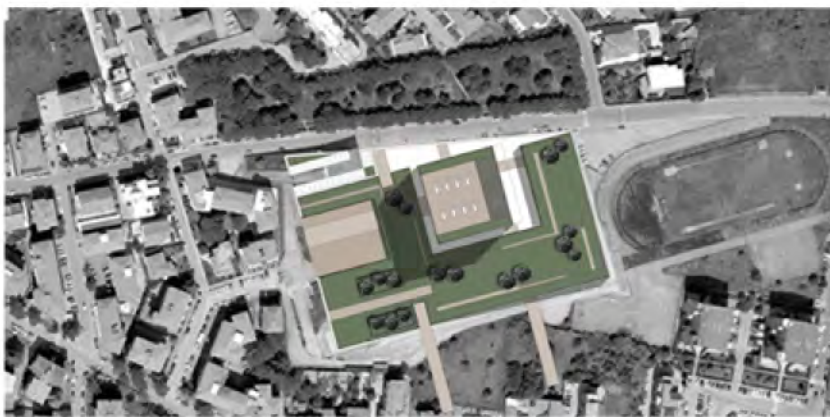
ESTRUDO

SOTTRAGGO

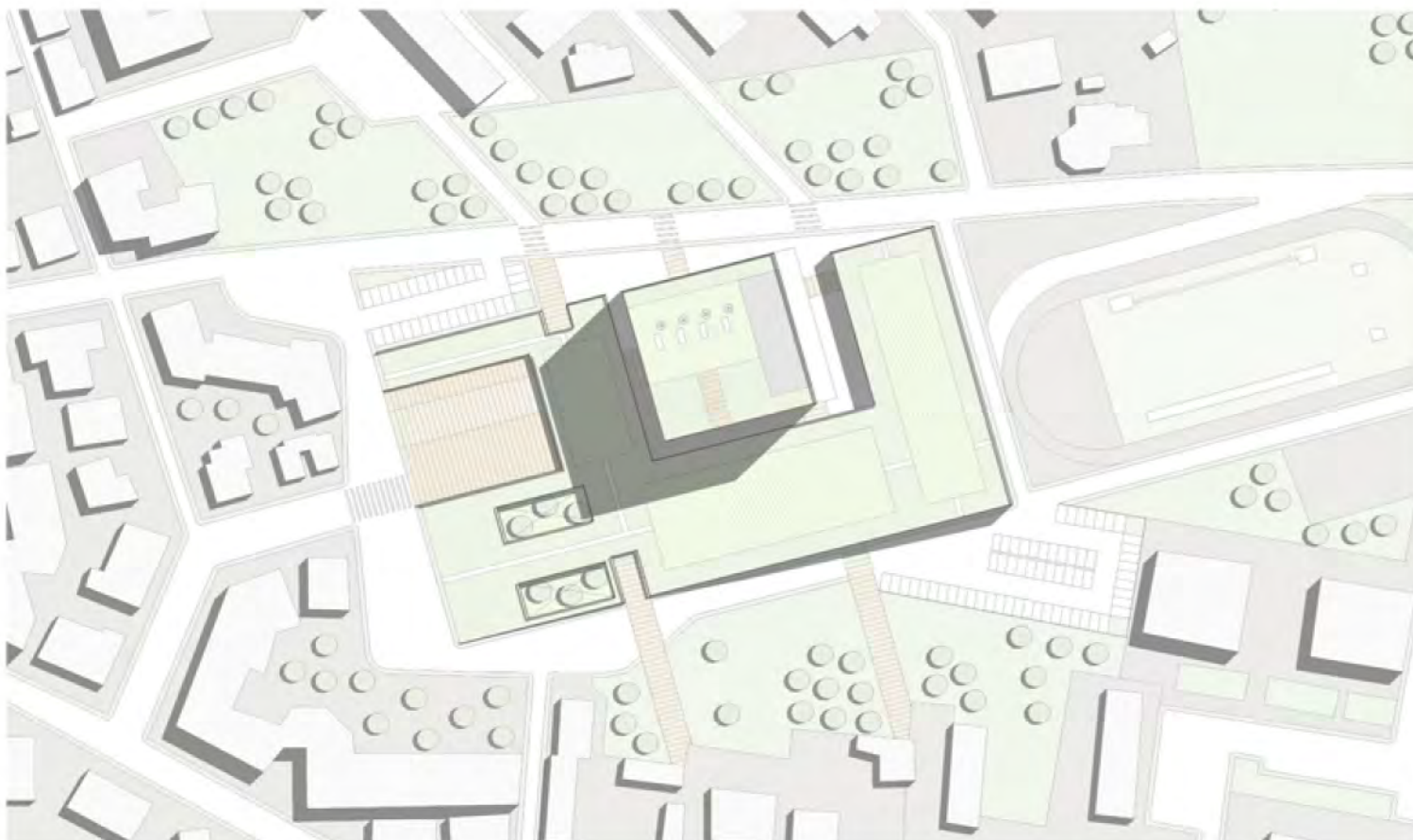
STATO PROGETTO



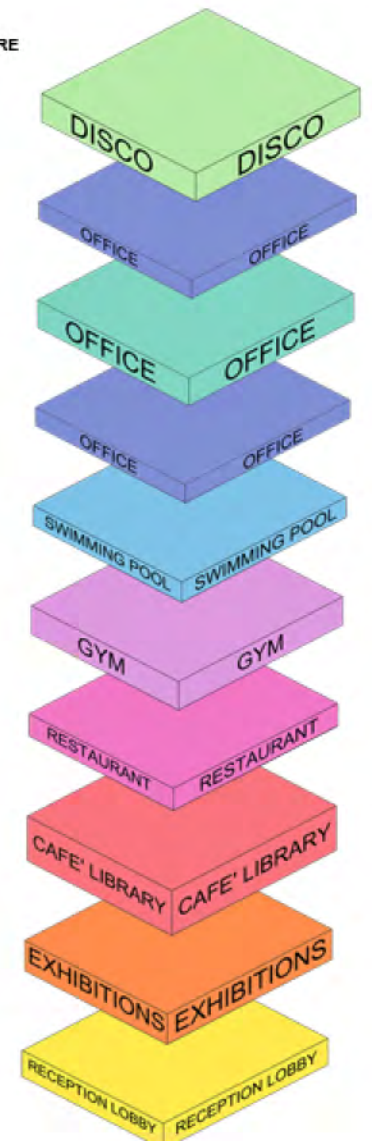
FOTOINSERIMENTO



MASTERPLAN



FUNZIONI TORRE

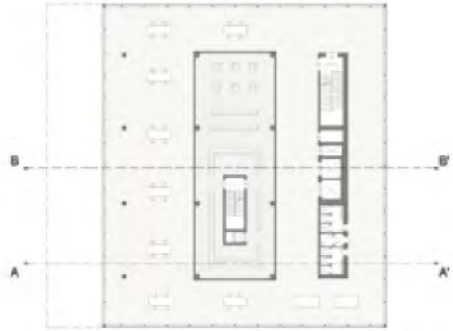


Pianta piano 2 \* - café library



Pianta piano 3 \* - café library

1:500



Pianta piano 4 \* - restaurant

1:500



Pianta piano 4 \* - gym

1:500



Pianta piano 5 \* - pool

1:500



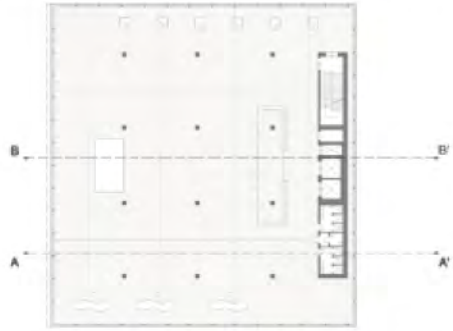
Pianta piano 6 \* - office

1:500

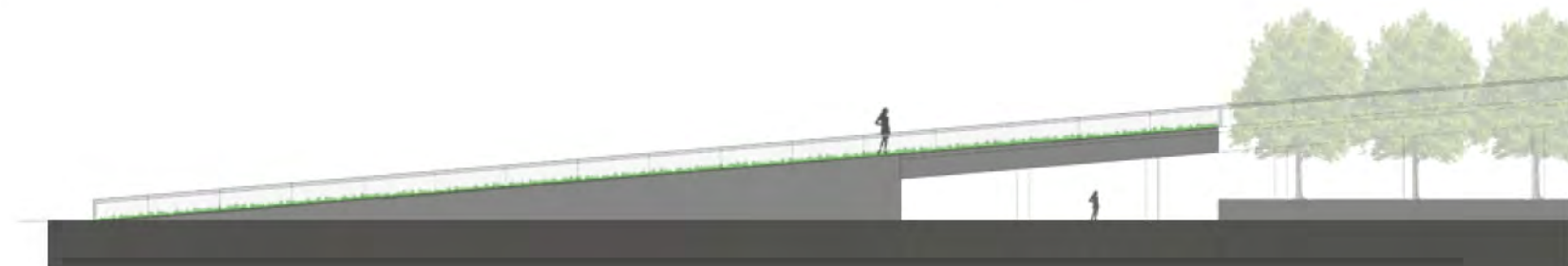
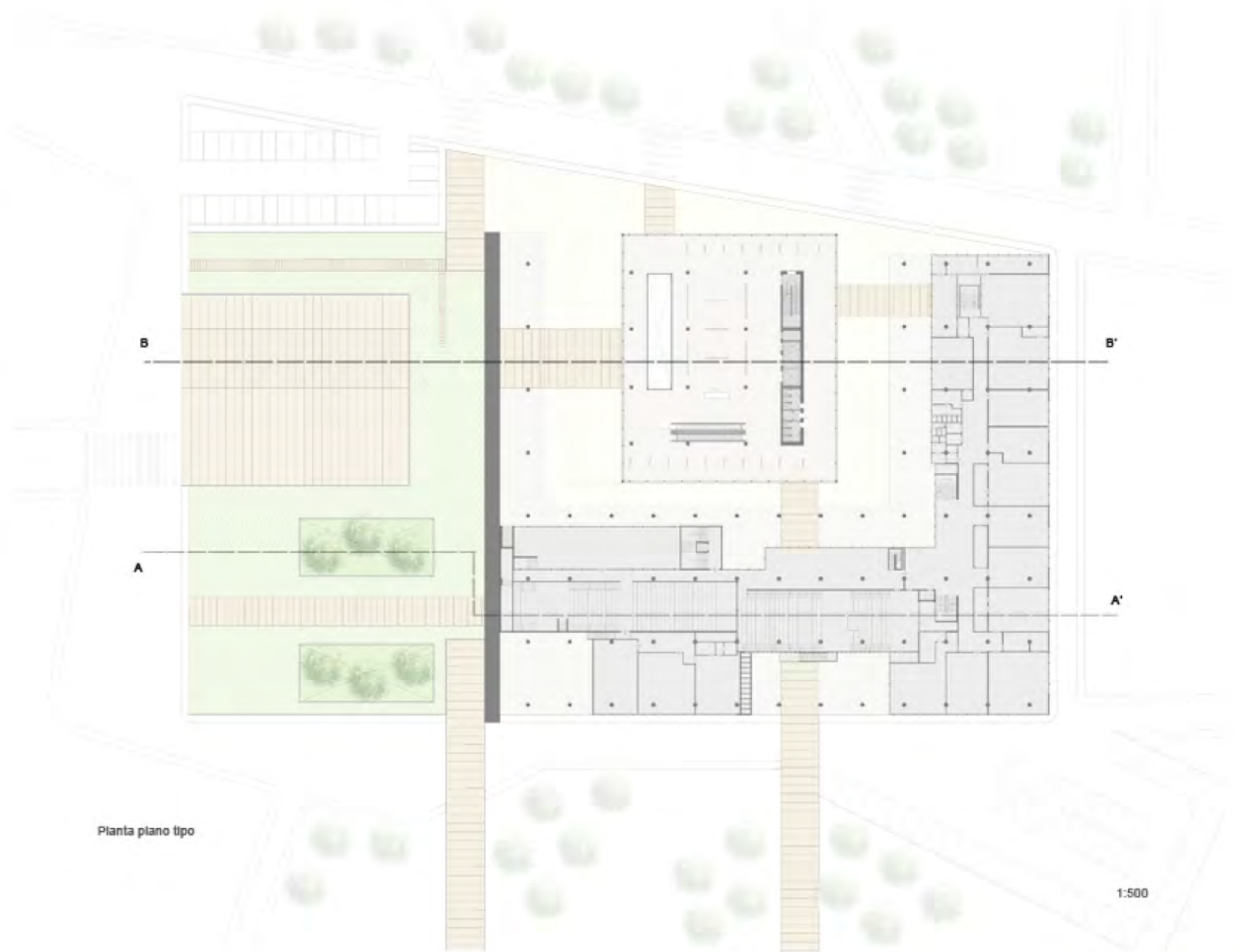
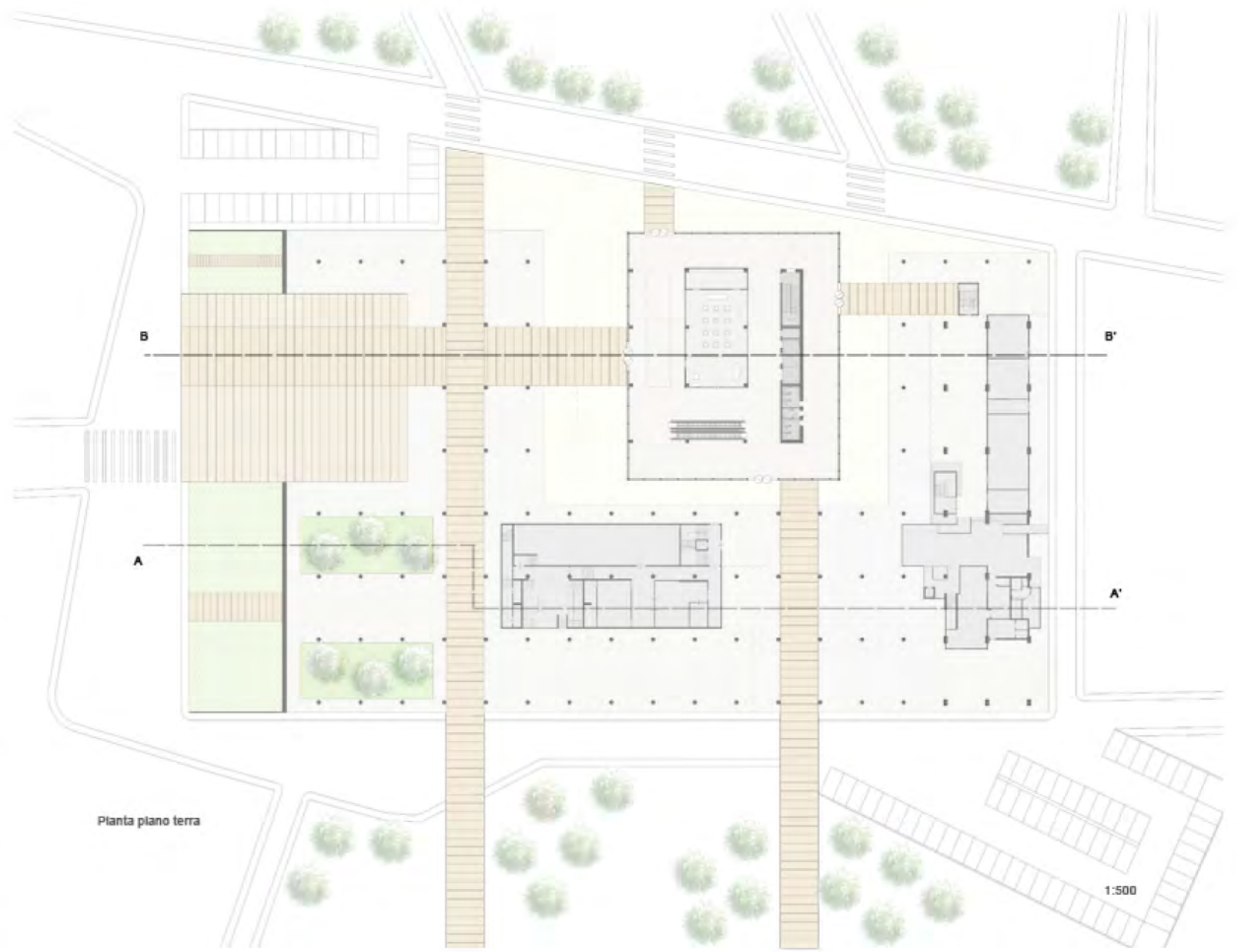


Pianta piano 9 \* - disco

1:500



1:500



Prospetto sud



1:500



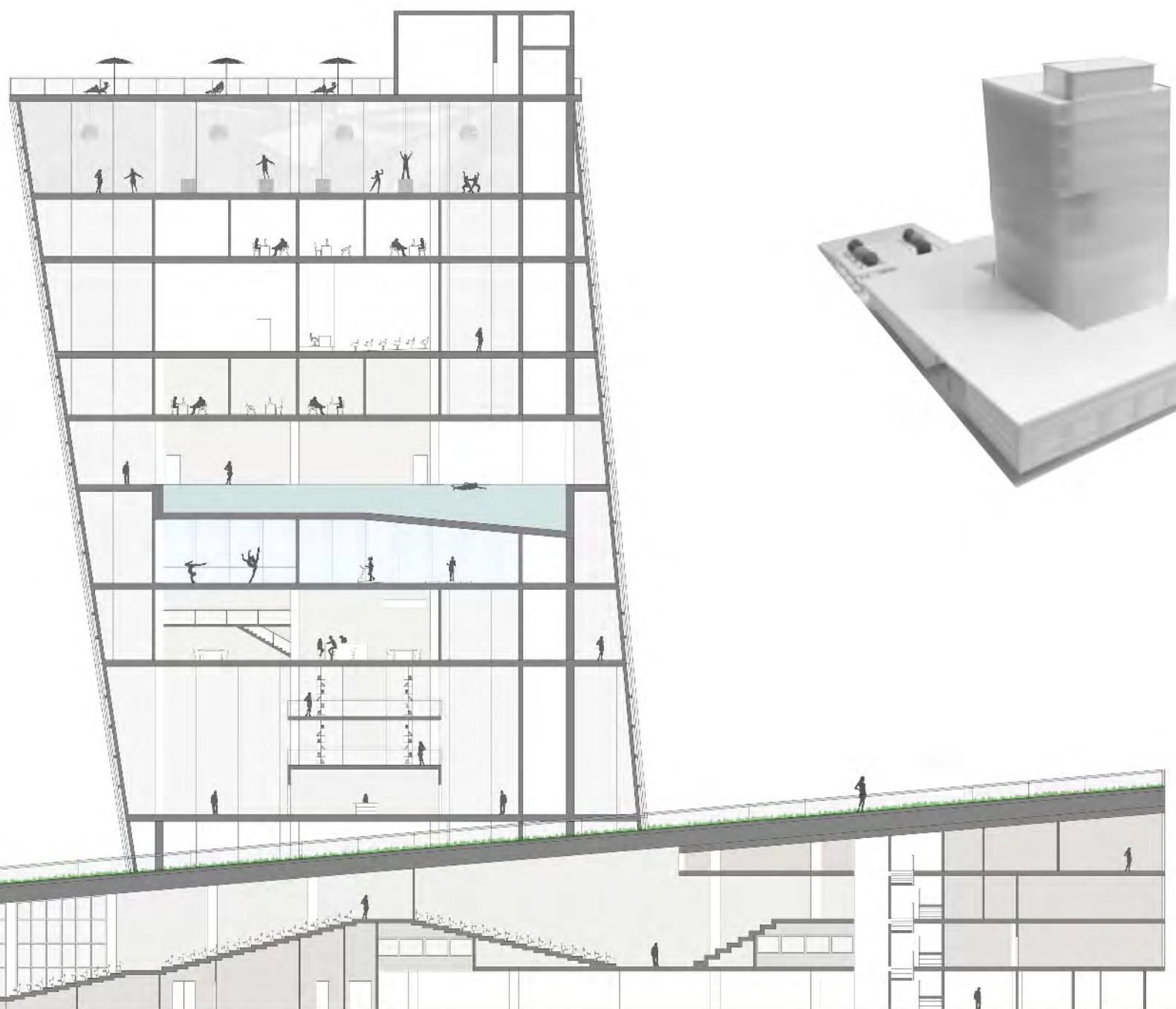
Sezione B-B'



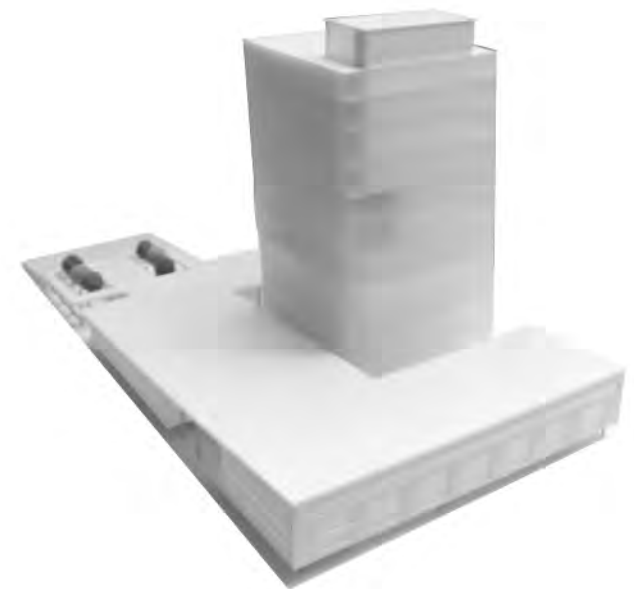
1:500



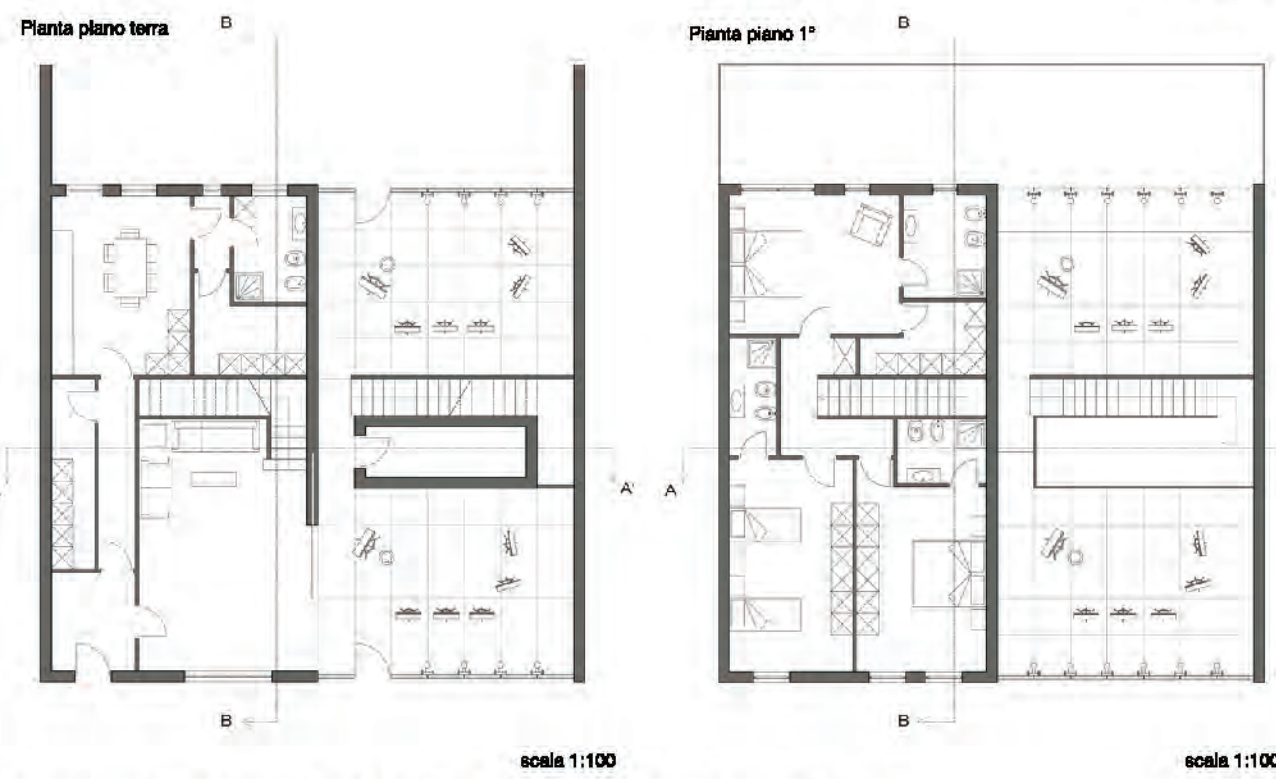
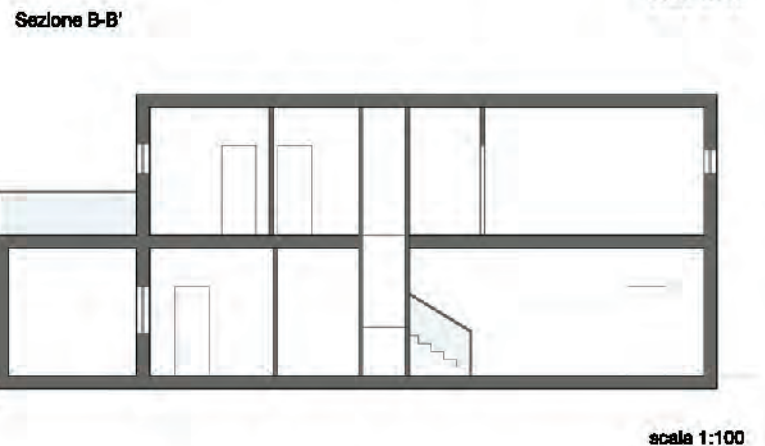
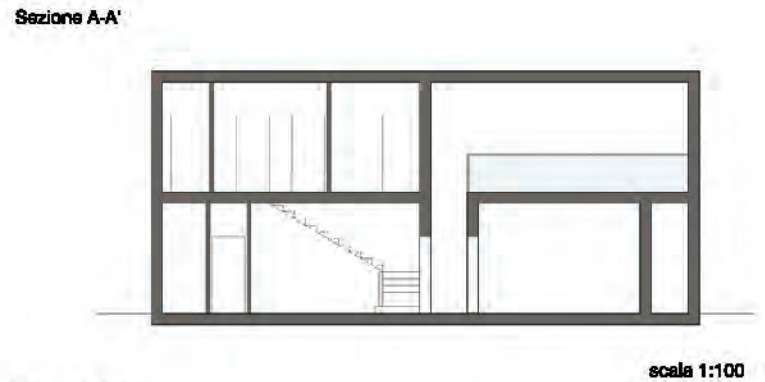
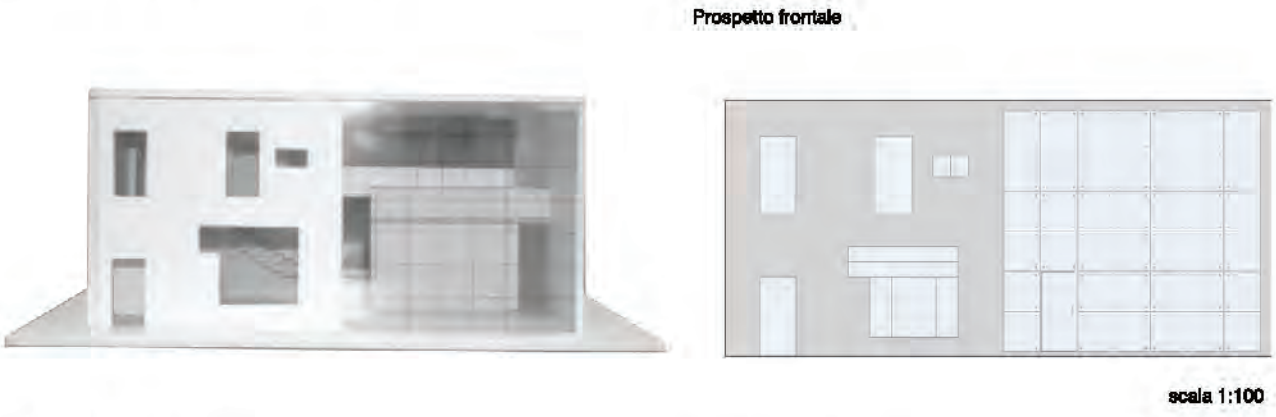
Sezione A-A'



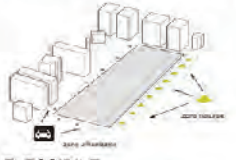
1:500



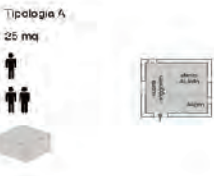
**Laboratorio di Fondamenti della Progettazione. Prof. Gabriele Mastrigli.**



**Laboratorio Progettazione Urbana A. Prof.ssa Anna Rita Emili**



**FLESSIBILE**  
il sistema può soddisfare diverse tipologie di nucleo familiare



**MODULARE**  
il riferimento a tre soli blocchi consente una riduzione dei costi

**LEGGERO**  
architettura a secco basata su strutture, tamponamento e rivestimento

**TRASPORTABILE**  
l'uso di materiali prefabbricati ne facilita il trasporto e la messa in opera

**COMPONIBILE**  
la modularità dimensionale consente un'articolazione differenziata

**SOSTENIBILE**  
utilizzo di componenti e tecnologie tali da garantire contenimento dei consumi

bungalow tipo



bungalow 50 mq



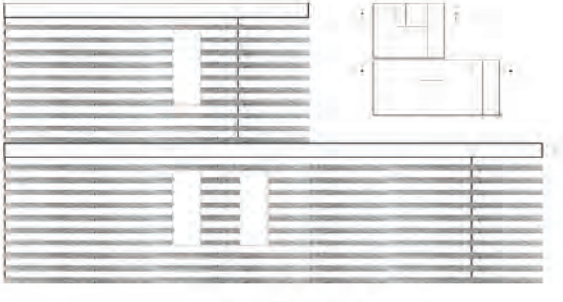
bungalow 75 mq



prospetto frontale



prospetto laterale



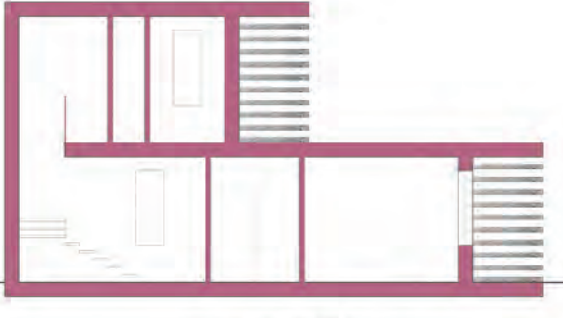
prospetto laterale



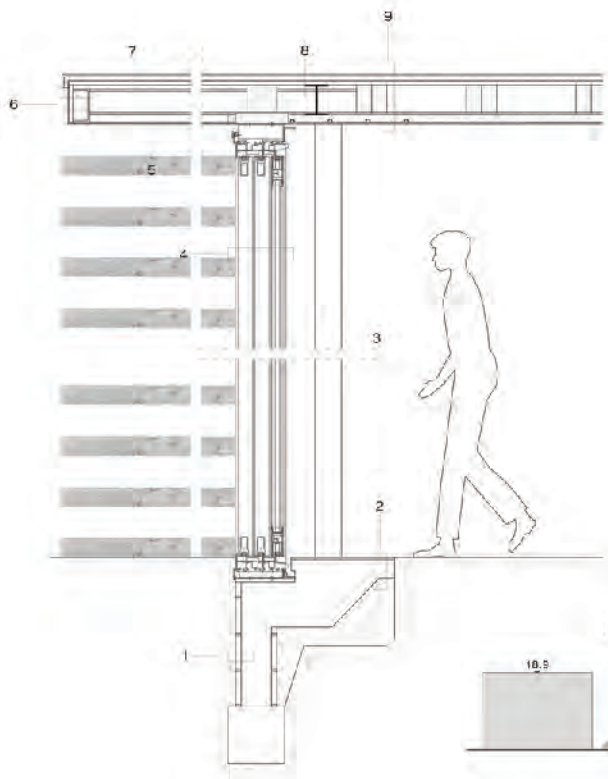
sezione A-A'



sezione A-A'



sezione A-A'



1. Rivestimento in blocchi di calcestruzzo 30x285 mm
2. Cordolo di fondazione in calcestruzzo armato 115 mm
3. Colonna in acciaio 125x125 mm in vista a sezione scatolare
4. Facciata vetrata a tutta altezza formata da infissi in alluminio scorrevoli a vetrocamera 10 mm
5. Tamponamento esterno formato da pannello in materiale impermeabilizzante intonacato 6 mm
6. Intonaco kps
7. Pannello in legno compensato intonacato 16 mm
8. Travetto in legno 75x200 mm
9. Profilo in acciaio L 75x150 mm di sostegno dello sporto
10. Mensola a sbalzo a "doppia T" rastremata di sostegno dello sporto
11. Trave di acciaio a "doppia T" 148x255 mm
12. Copertura formata da lamiera di acciaio zincato aggraffate sp. 0.55 mm
13. Membrana impermeabilizzante bituminosa autoadesiva kabitone

profilo longitudinale



ovest bungalow 25 mq



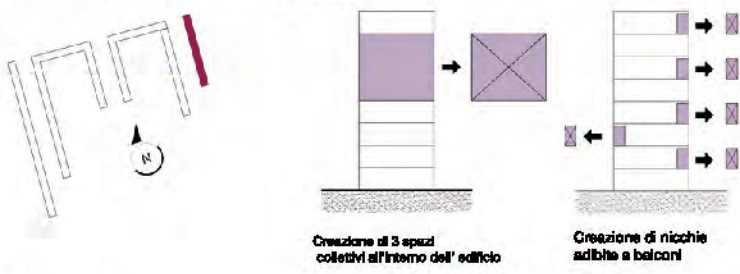
ovest bungalow 50-75mq



Laboratorio di Costruzione dell'Architettura 1A. Prof. Massimo Perrioccoli; Prof.ssa Roberta Cocci Grifoni

AZIONI DI INTERVENTO

SOTTRARRE



Pianta piano tipo



Pianta piano 4°- 7°



Pianta piano 5°- 6°



Prospetto Ovest



Stralcio pianta piano duplex 4°- 7°



Stralcio pianta piano duplex 5°- 6°



Prospetto est



Laboratorio di Progettazione Architettonica. Corso di Cultura Tecnologica della progettazione. Prof. Luigi Coccia

Pianta lega navale e centro velico



Pianta edificio centro velico

- Legenda:
- 1- Deposito attrezzi
  - 2- Scuola di vela
  - 3- Bar-Ristoro
  - 4- Spogliatoio M
  - 5- Spogliatoio F

Pianta edificio lega navale

- Legenda:
- 1- Deposito attrezzi
  - 2- Uffici + Servizi
  - 3- Bar - Cucina
  - 4- Club house
  - 5- Infermeria
  - 6- Spogliatoio M
  - 7- Spogliatoio F

Sezione A-A'



Sezione B-B'



Prospetto sud centro velico



Prospetto nord centro velico



Prospetto sud lega navale



1:500

1:500

scala 1:500