



1950 - 1960

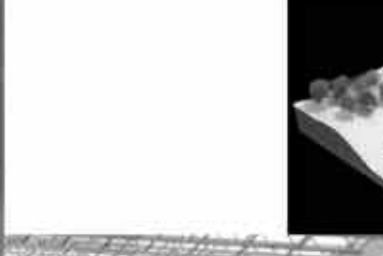


1970 - 1980



2008

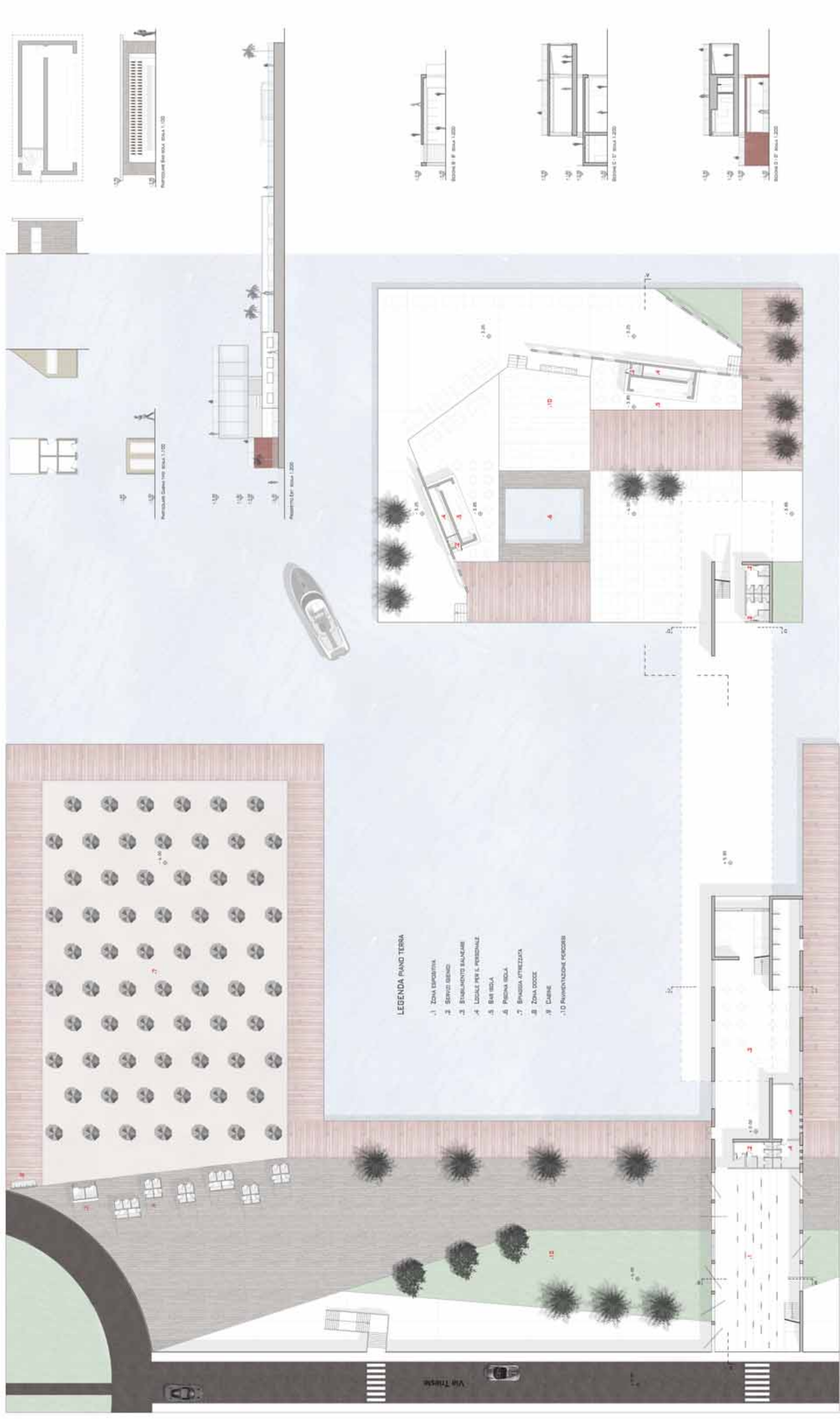
LA NECESSITÀ DI MEDIARE IL FORTE LEGAME DELLA CITTÀ CON IL MARE, HA PORTATO L'AMMINISTRAZIONE AD INDIVIDUARE STRATEGIE FINALIZZATE ALLA QUALIFICAZIONE DEI SPACI MEDITERRANEE CHE, COME UNA DIGA, SEPARANO IL VERBALE DALLA MARE. IL PORTO DI PESARO, CON LA SUA STRUTTURA DI MONTI E MONTI, HA FATTO NASCERE LA NECESSITÀ DI UN'OPERA CHE CARATTERIZZA LA CITTÀ COSTIERA, L'IDEA SI ESTENDE IN UN ASSE EST OVEST, CHE COME UNA CATAPULTA, CERCA DI SPINGERE GLI OCCHI, LA CURIOSITÀ E L'INTERESSA VERSO IL MARE. UN PUNTO DI RISTORO A 100 METRI DALLA RIVA, AD UN'ALTEZZA DI CIRCA 7 M DAL LIVELLO DEL MARE, È LA RAPPRESENTAZIONE PRAGMATICA DI TALE VOLONTÀ. L'AREA DI INTERESSE È ESTENDE PER CIRCA 140 X 110 M COMPRENDE ANCHE PER METÀ LO SPECCHIO D'ACQUA DOVE, LA TRASLAZIONE DELLA PORZIONE DEL TERRITORIO AL FINE DI CREARE UN'OPERA IN TUTTO IL MARE. LA SOLUZIONE È UNA CONTINUITÀ SPAZIALE E FUNZIONALE DI QUESTE PARTI DI TERRITORIO, HA PORTATO ALLA PROGETTAZIONE DI UNA "STECCA CONTENITIVA" DI COLLEGAMENTO TRA LA SPIAGGIA E L'ISOLA. LA NECESSITÀ DELLA STRUTTURA È DIVERSIFICATA IN ALTEZZA TRAMITE RIVESTIMENTO IN LAMINATO ZINCO, INTORNO A FASCE MODULARI RIVESTITE DI 200 X 80 CM COLOR RAME AL PIANO TERRA PER EVIDENZIARE LA SOLIDITÀ DEL LEGAME DI QUESTI LUOGHI È UNA "PIAZZA" IN VETRO PER IL PIANO SUPERIORE PER PERMETTERE AGLI UTENTI DI FAR SPAZIO AL PROPRIO BELGIARDO A 360°; ALL'INTERNO DI TALE VOLUME, I PERCORSI SI MESCOLANO QUASI INVOLONTARIAMENTE CON SERVIZI, SPAZI RISTORO, SPAZI COMMERCIALI ED ESPOSITIVI CON L'OBIETTIVO DI ACCOMPAGNARE LE PERSONE QUASI INVOLONTARIAMENTE IN MARE APERTO...



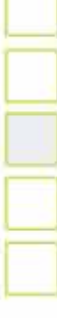
IL CONCETTO...GLI SPUNTI...IL PERCORSO PROGETTUALE





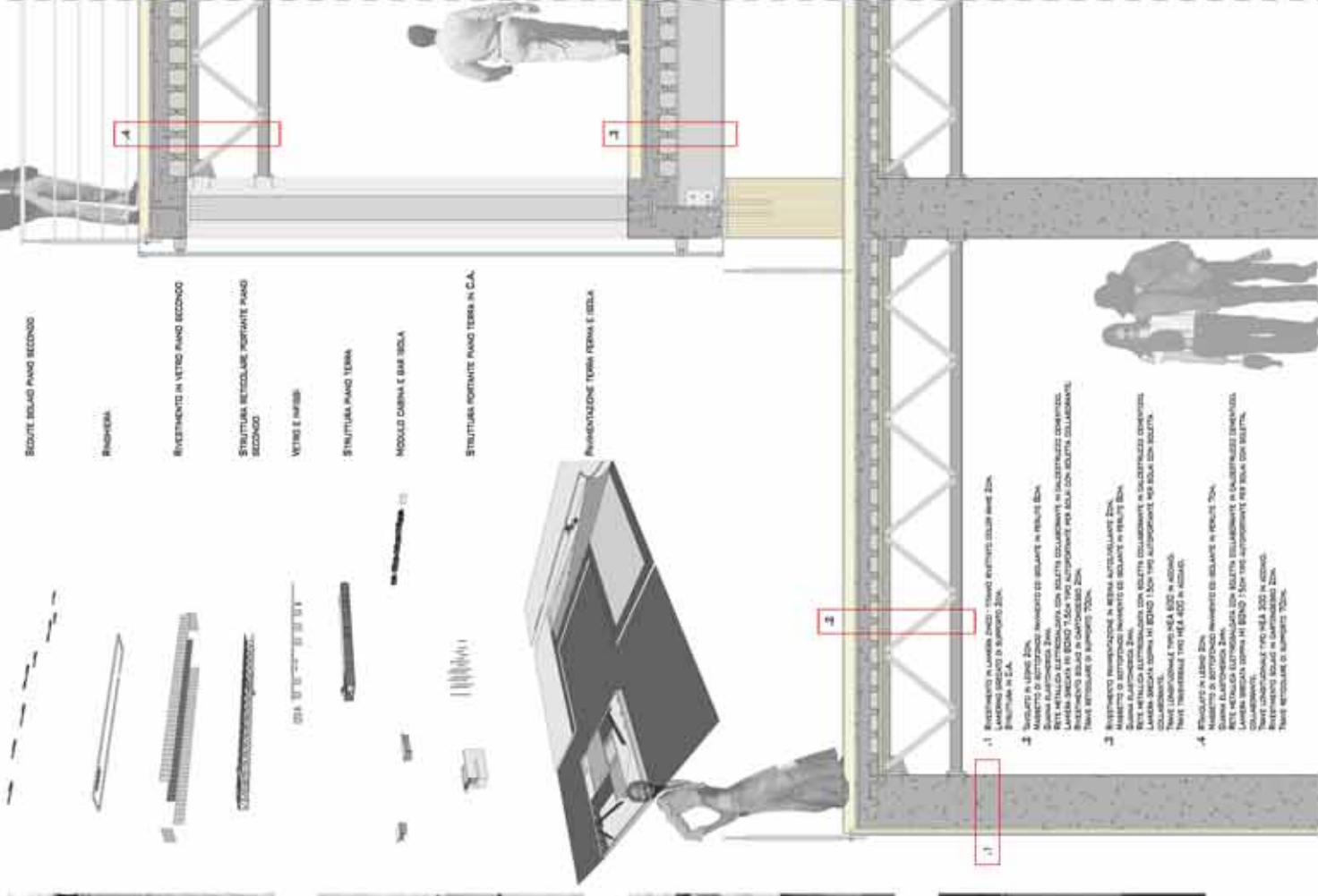
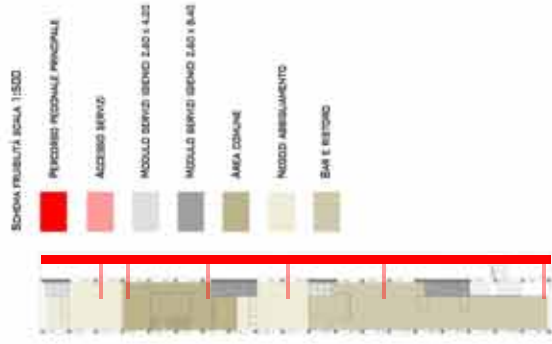


Piano Piano Terra - Scala 1:200





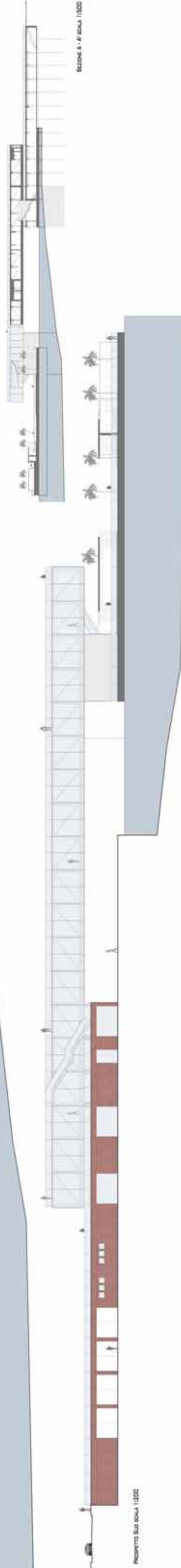
PIANTA PIANO SECONDO SCALA 1:500



SEZIONE A - A' SCALA 1:500

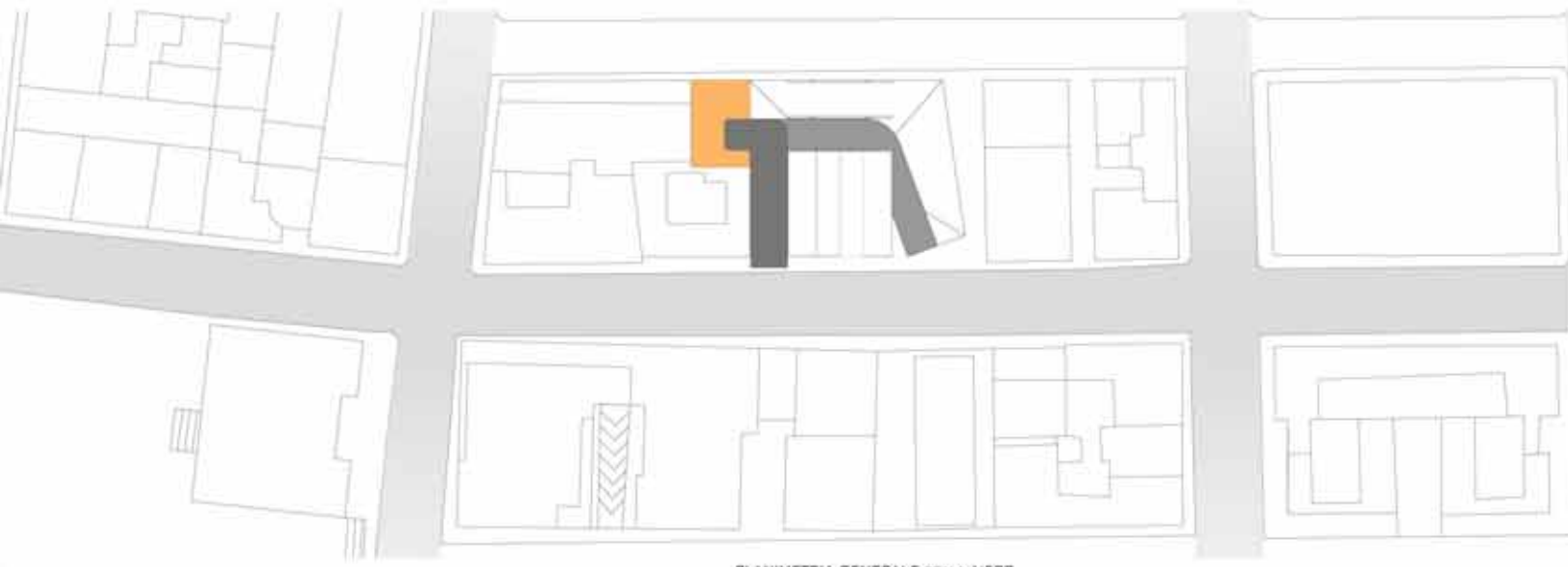
1. RIVESTIMENTO IN LAMIERA D'ACCIAIO - NODDO RIVESTIMENTO GIORNO AREA ZONA PRINCIPALE IN C.A.  
 2. MANICOTTO DI RIVESTIMENTO IN ALLUMINIO IN RIVESTIMENTO IN ALLUMINIO  
 3. RIVESTIMENTO IN ALLUMINIO - NODDO RIVESTIMENTO GIORNO AREA ZONA PRINCIPALE IN C.A.  
 4. RIVESTIMENTO IN LAMIERA D'ACCIAIO - NODDO RIVESTIMENTO GIORNO AREA ZONA PRINCIPALE IN C.A.

PROGETTO NODO SCALA 1:500

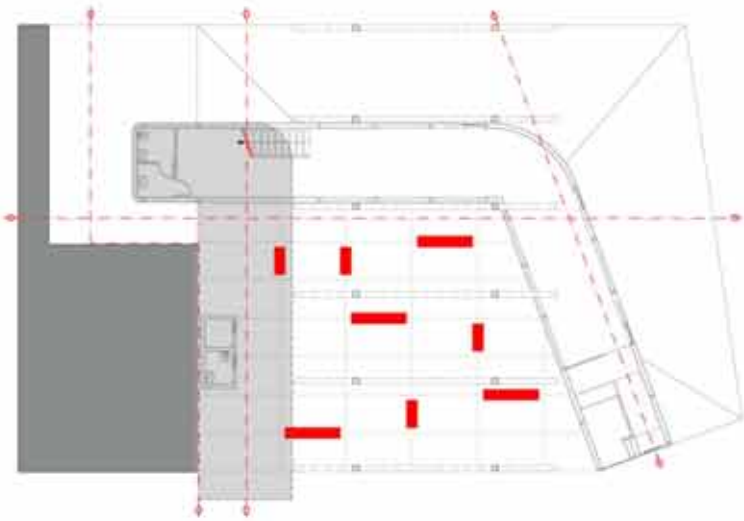
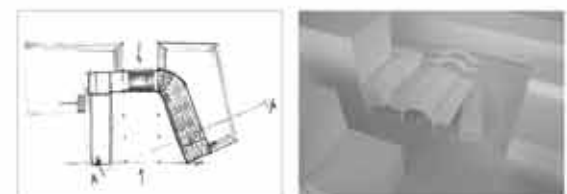
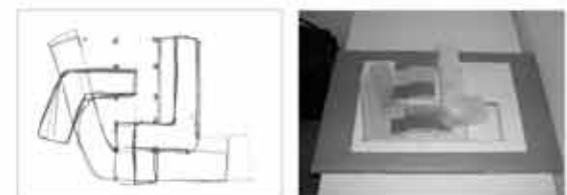
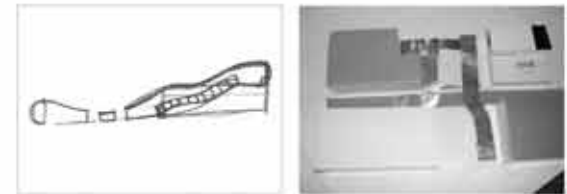


PROGETTO NODO SCALA 1:500

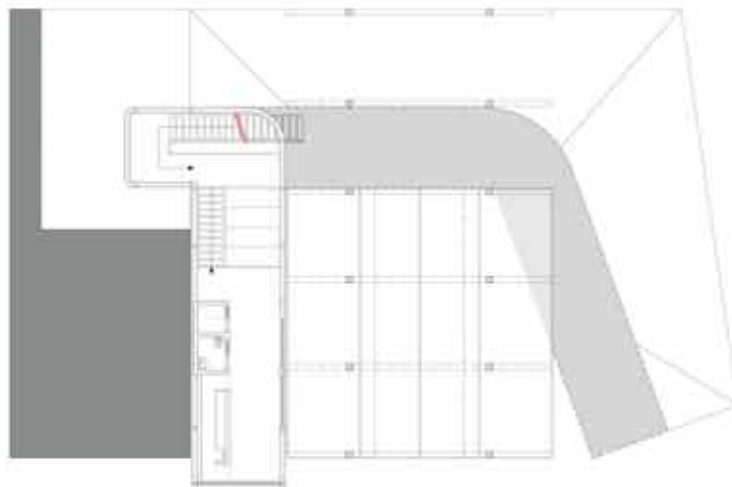




PLANIMETRIA GENERALE SCALA 1:1500



PIANO TERRA SCALA 1:200



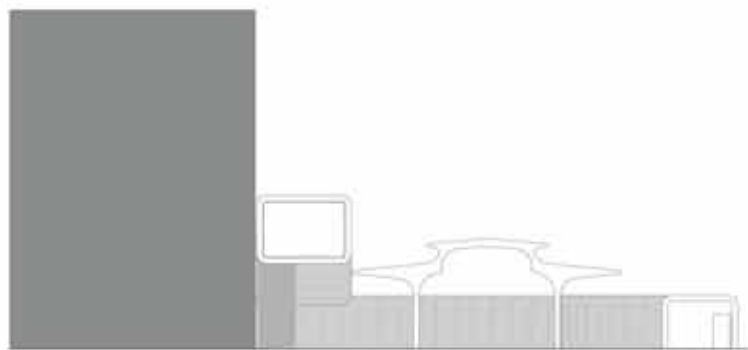
PIANO SUPERIORE SCALA 1:200



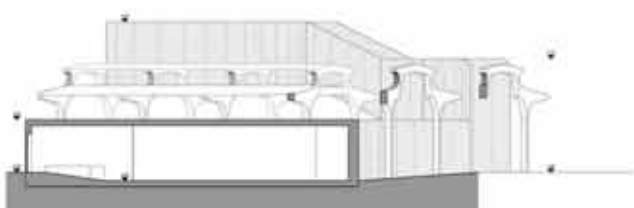
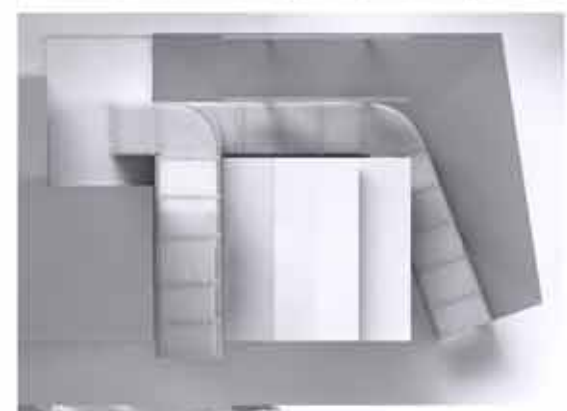
SCHEMA DISTRIBUZIONE BANCHE



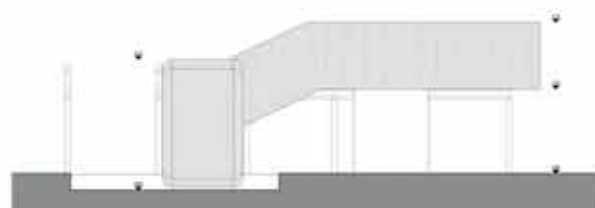
PROSPETTO SUD SCALA 1:200



PROSPETTO OVEST SCALA 1:200



BEZIONE O - O' SCALA 1:200



BEZIONE B - B' SCALA 1:200

