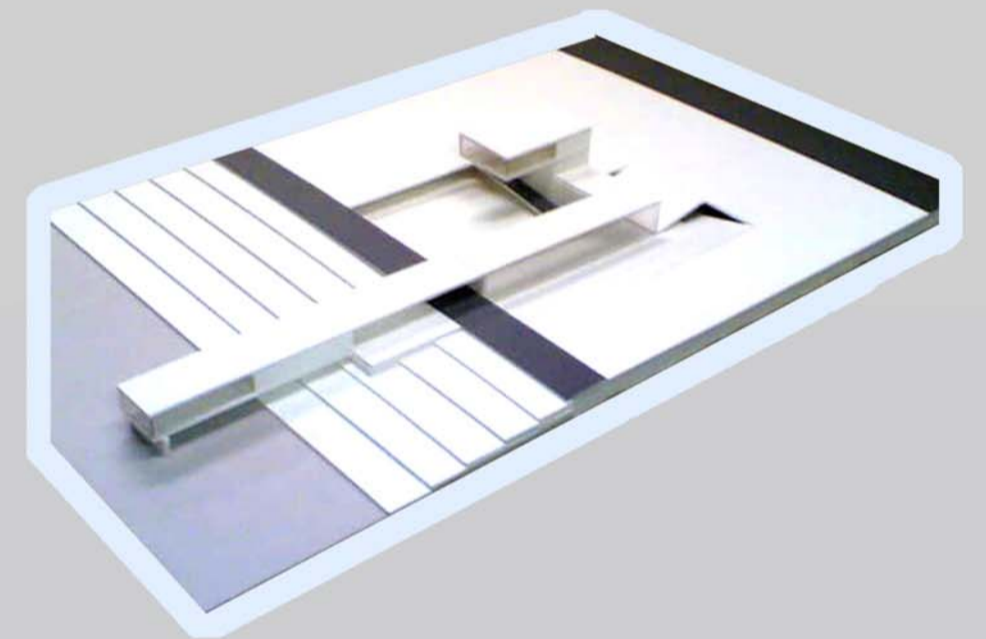
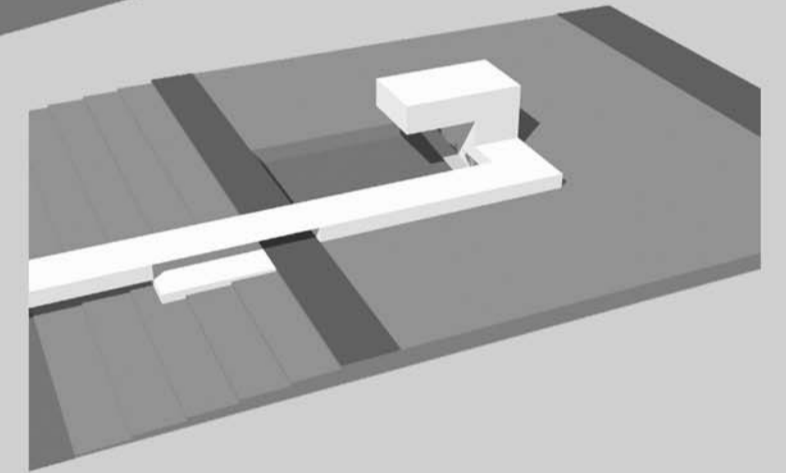
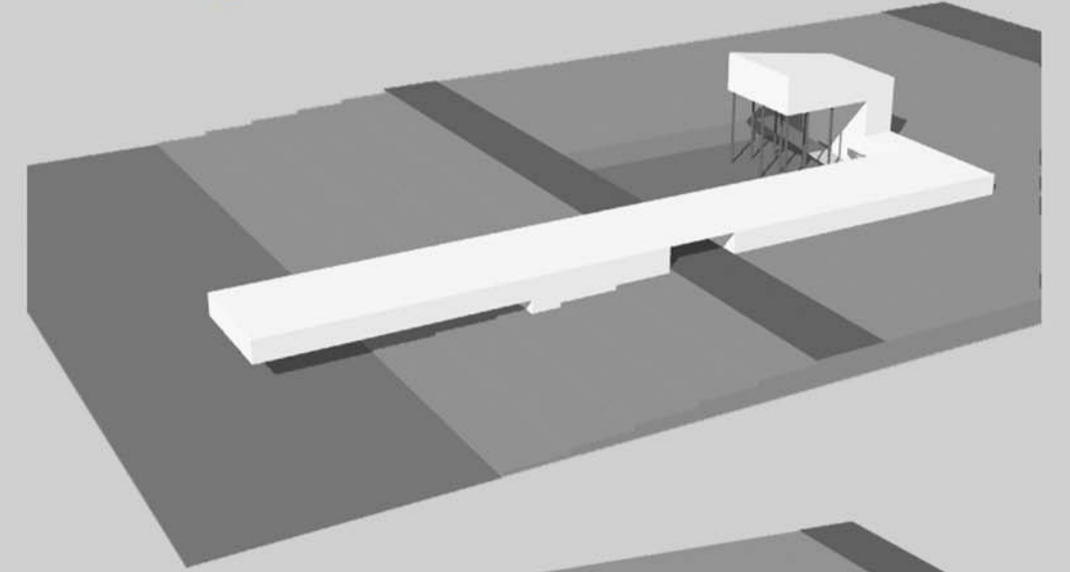
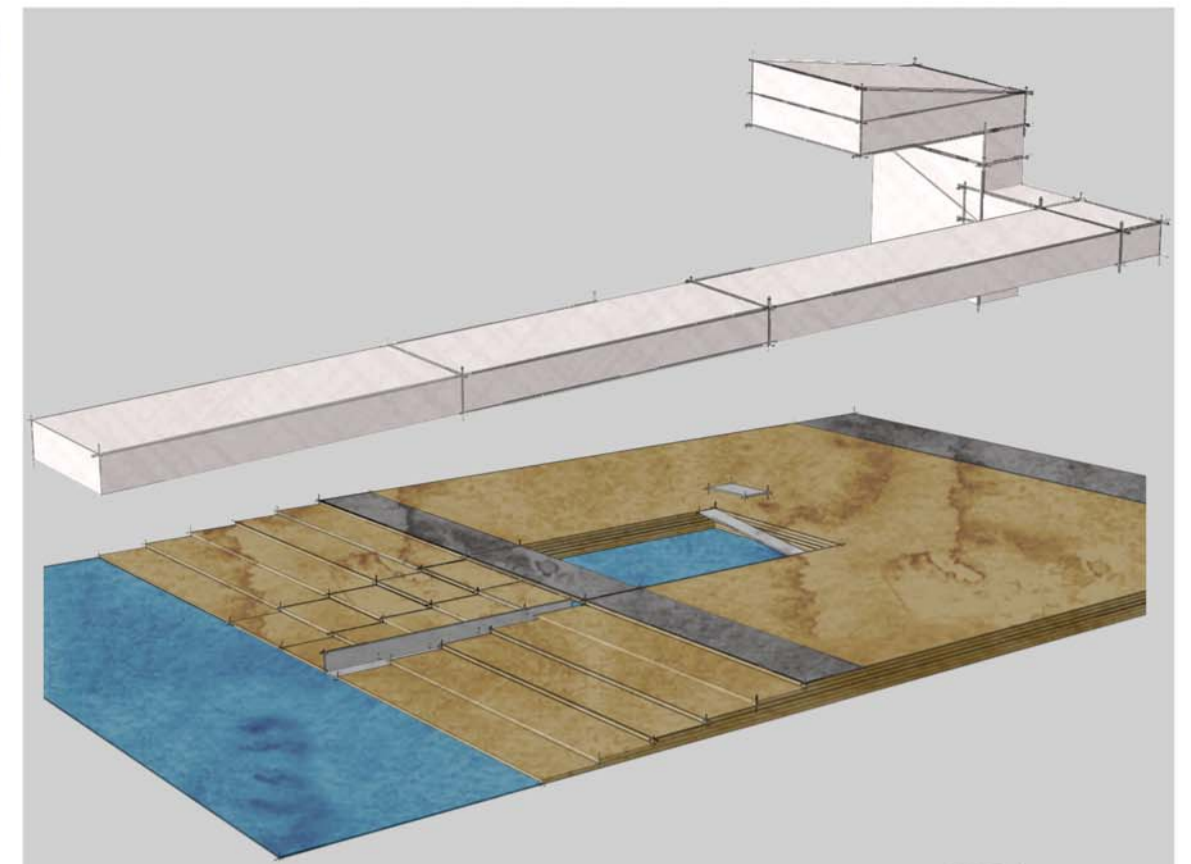
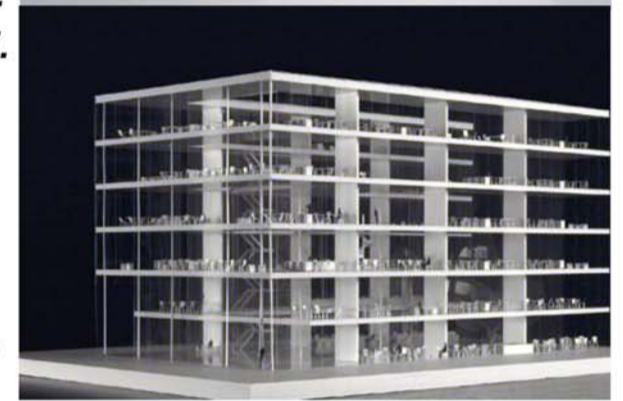


# ADRIAtiSCAPE 3 |

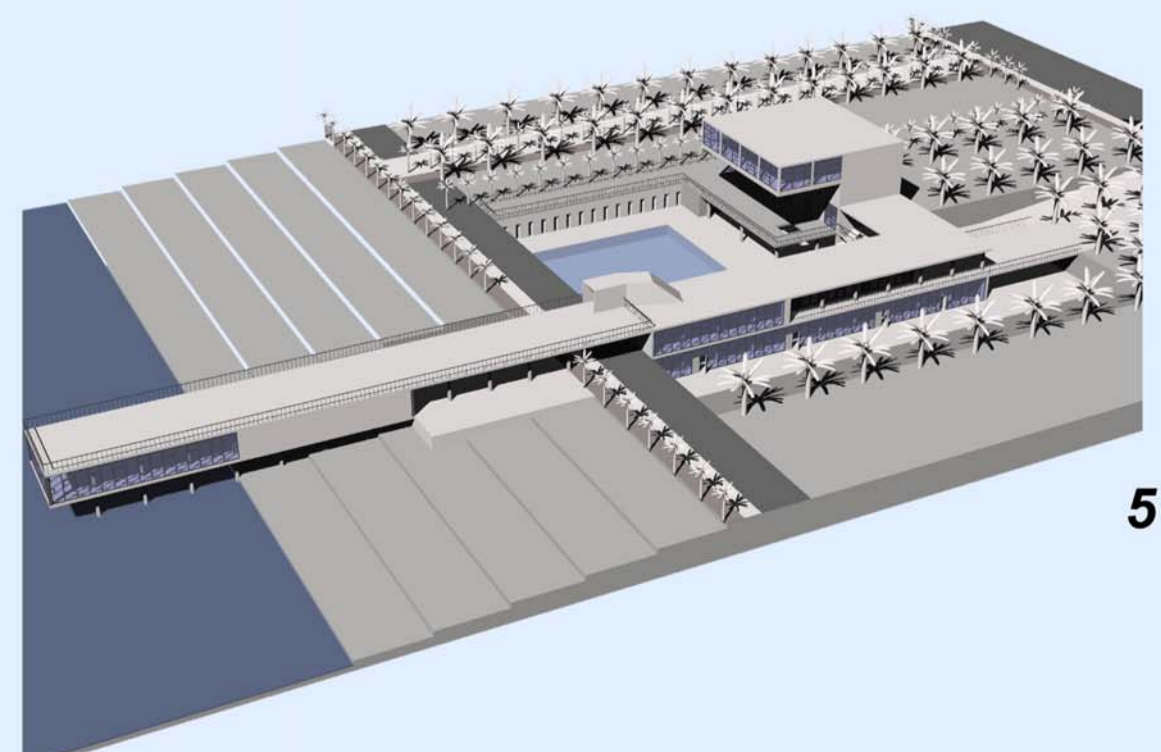
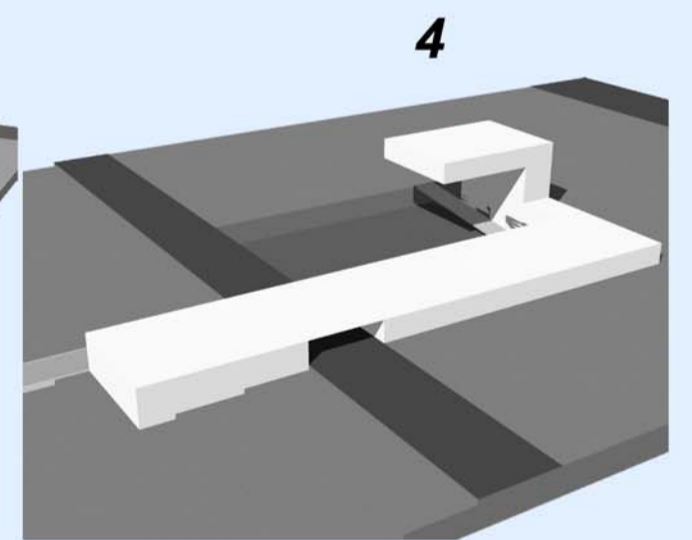
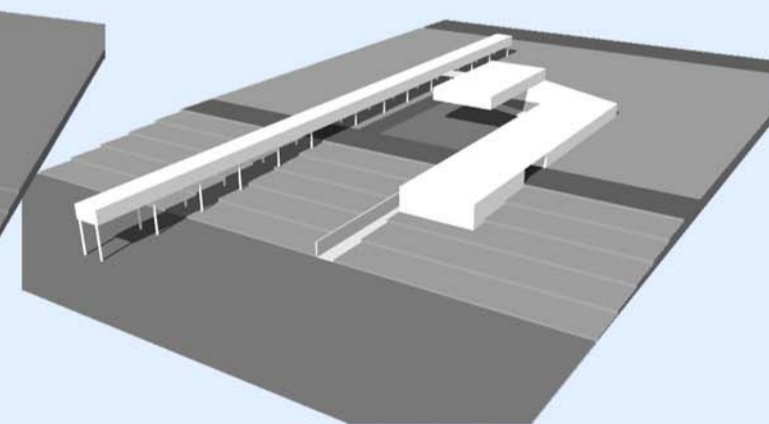
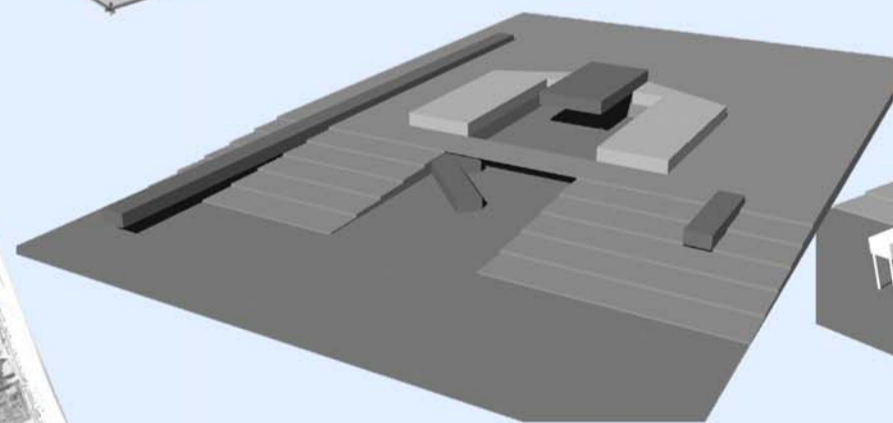
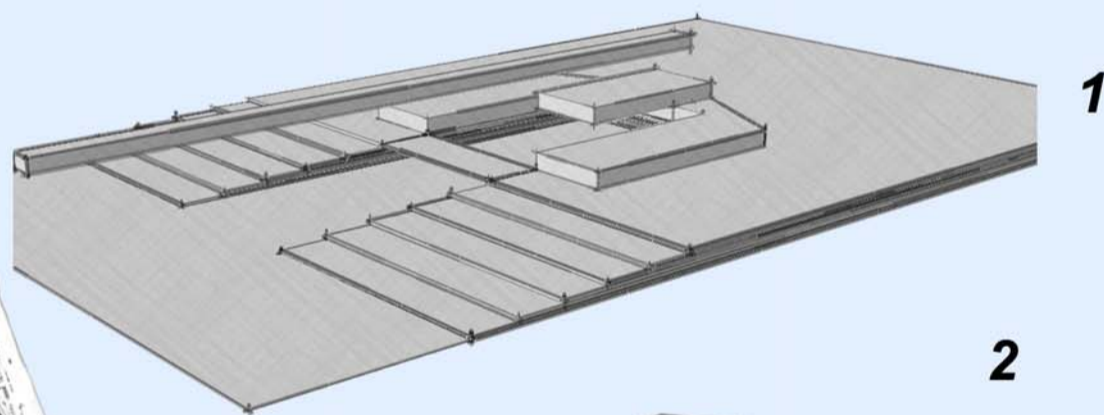
Architetture per la costa a Porto Recanati

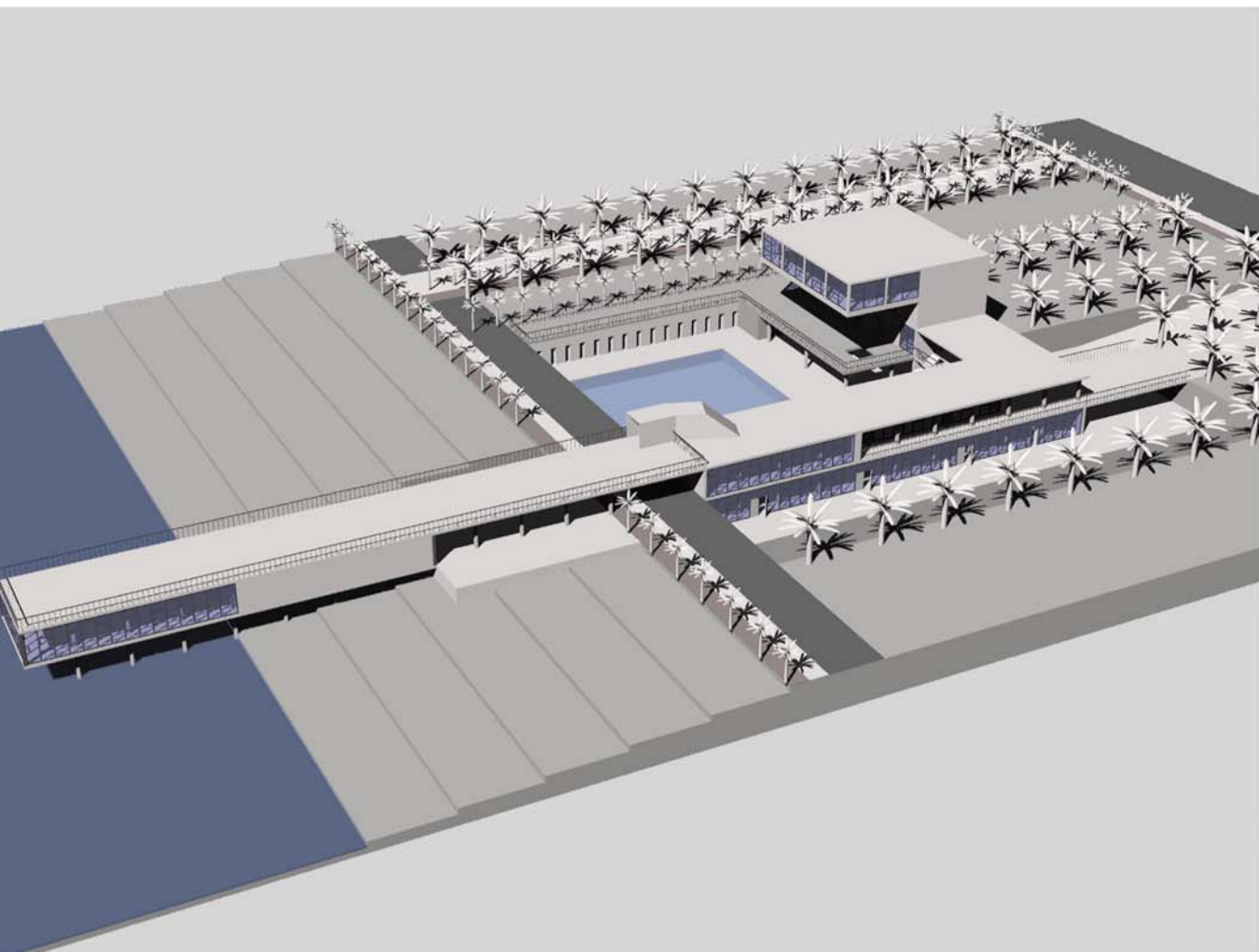
## “ Un Mare Di Accoglienza “

In questo laboratorio ci e' stato richiesto di progettare una struttura ricettiva per il litorale di Porto Recanati Nord. Ad ogni studente e' stato assegnato un lotto antistante il mare lungo 200 metri e largo 120 metri. L'obbiettivo finale era quello di organizzare la zona in modo da renderla un insieme omogeneo di elementi naturali ed artificiali. Il lotto e' delimitato ad Ovest da una strada carrabile ed ad Est ( lato mare) da una strada pedonale, ciclabile e di servizio. Dunque l'idea che sta alla base del mio progetto e' nata dalla mia riflessione personale sul fatto di rendere l'area antistante il mare, il piu' accogliente possibile per un ipotetico visitatore ( turista) che dagli alberghi (progettati dagli studenti americani) retrostanti il lotto intraprende il percorso che lo porterà in spiaggia. L'edificio da me progettato e' una sorta di edificio-percorso che si estende tutto in lunghezza quasi a tenere compagnia al visitatore nel suo cammino verso il mare. Esso si articola su piu' livelli e presenta un vasto "cuore" centrale a 4 metri sotto il livello stradale. Le funzioni presenti sono molteplici e tengono conto del fatto che l'intera struttura possa essere usufruibile anche durante la stagione invernale. Dunque sono presenti a questo proposito, tre locali di differente utilizzo, un music-pub, una sala da te', e uno spazio aperitivo e dopo cena. Essi sono tutti e tre in comunicazione tra loro perchè in realta si integrano perfettamente e fanno parte di un unico complesso ricettivo-ristorativo. Antistante i locali c' e' una vasta piscina ad utilizzo esclusivamente estivo con una zona spogliatoio-cabine e spazio relax annessi. Al secondo livello invece ci sono un internet point ( proprio all' ingresso), un solarium, un punto fitness e un centro massaggi; e antistante il mare un ristorante-chalet con servizi per la spiaggia. All' ultimo livello, a sbalzo sulla piscina c' e' un ristorante panoramico aperto anche durante la stagione invernale. Lo spazio verde intorno all' edificio e' stato pensato sempre in funzione dei vari percorsi pedonali e ciclabili che consentono tramite dei viali delimitati da palme, di arrivare al mare. In definitiva dunque la forza della mia idea gravita sul concetto del "percorso verso il mare", una struttura che accompagni il visitatore e si lasci scoprire gradualmente in tutte le sue parti, quindi una struttura percorribile, che sia piena di spazi utili al turismo estivo, ma anche al periodo invernale; e soprattutto che sia ben integrata e non invasiva nei confronti della natura.



### - FASI EVOLUTIVE DELL' IDEA DI PROGETTO -

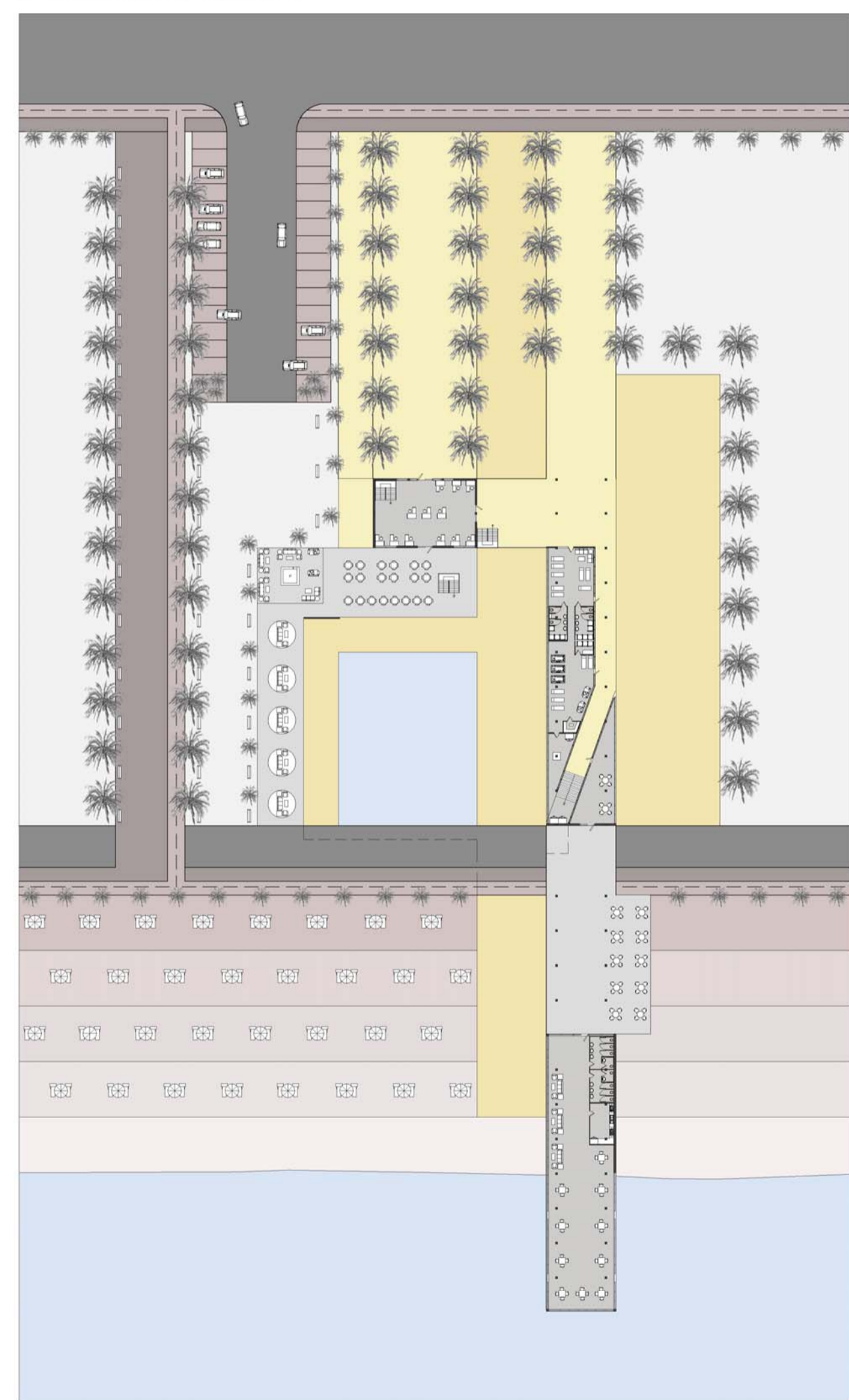
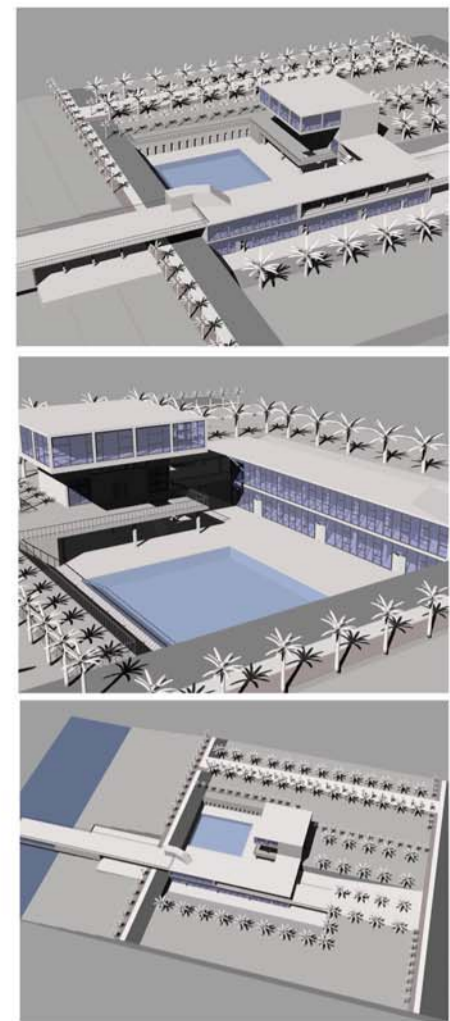




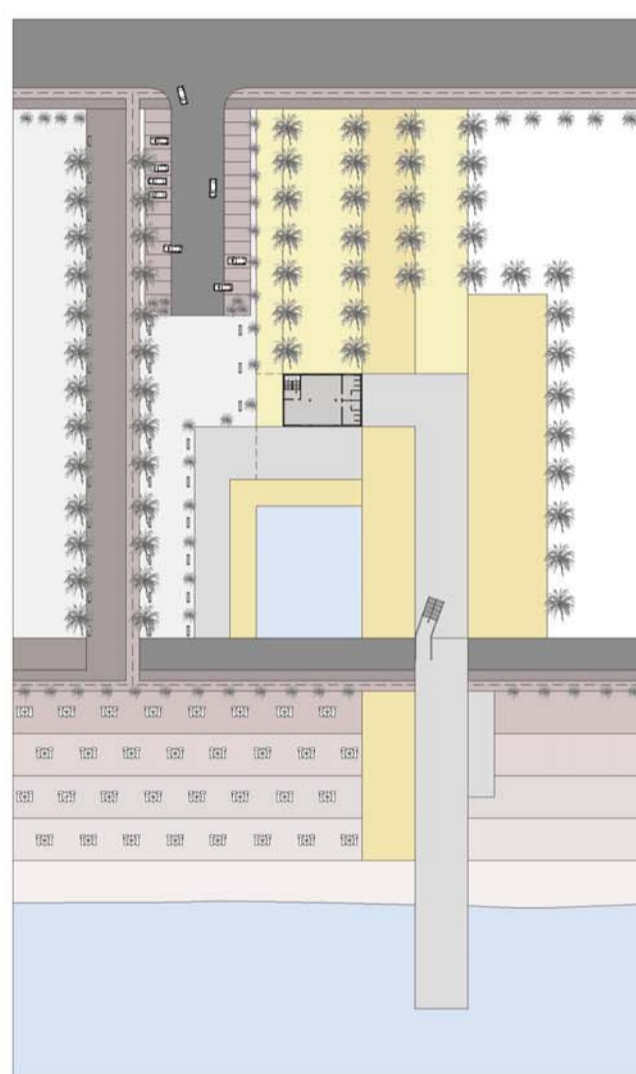
1) Vista prospettica 1



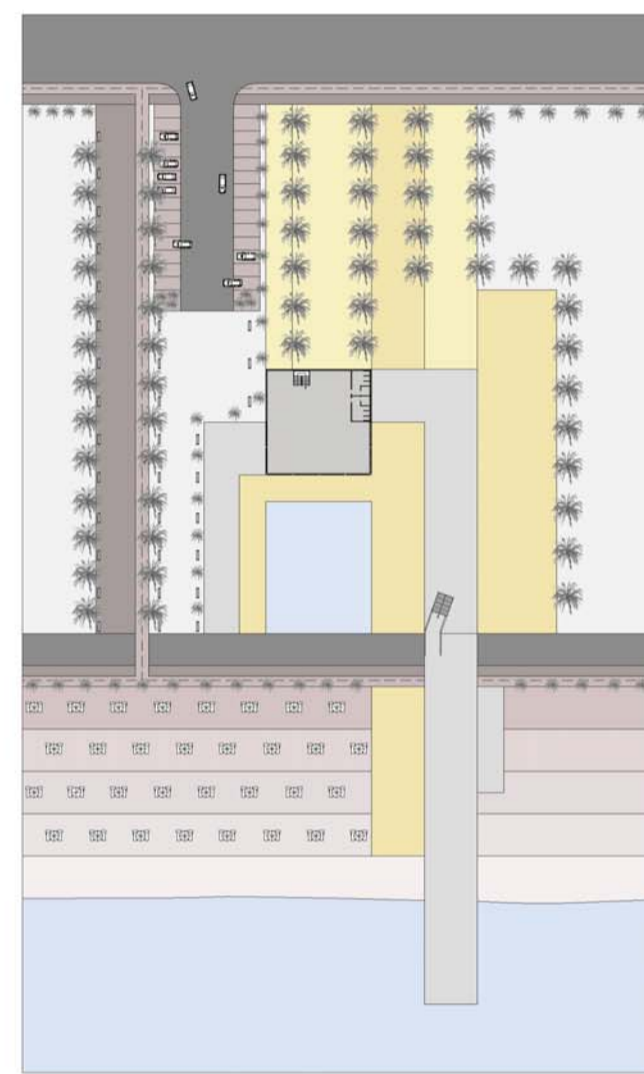
1) Vista prospettica 2



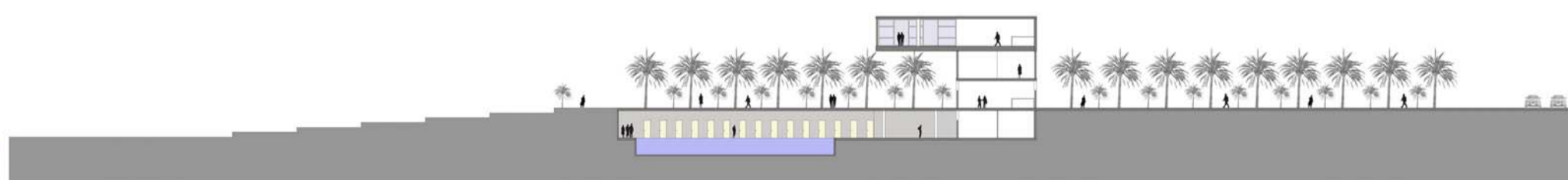
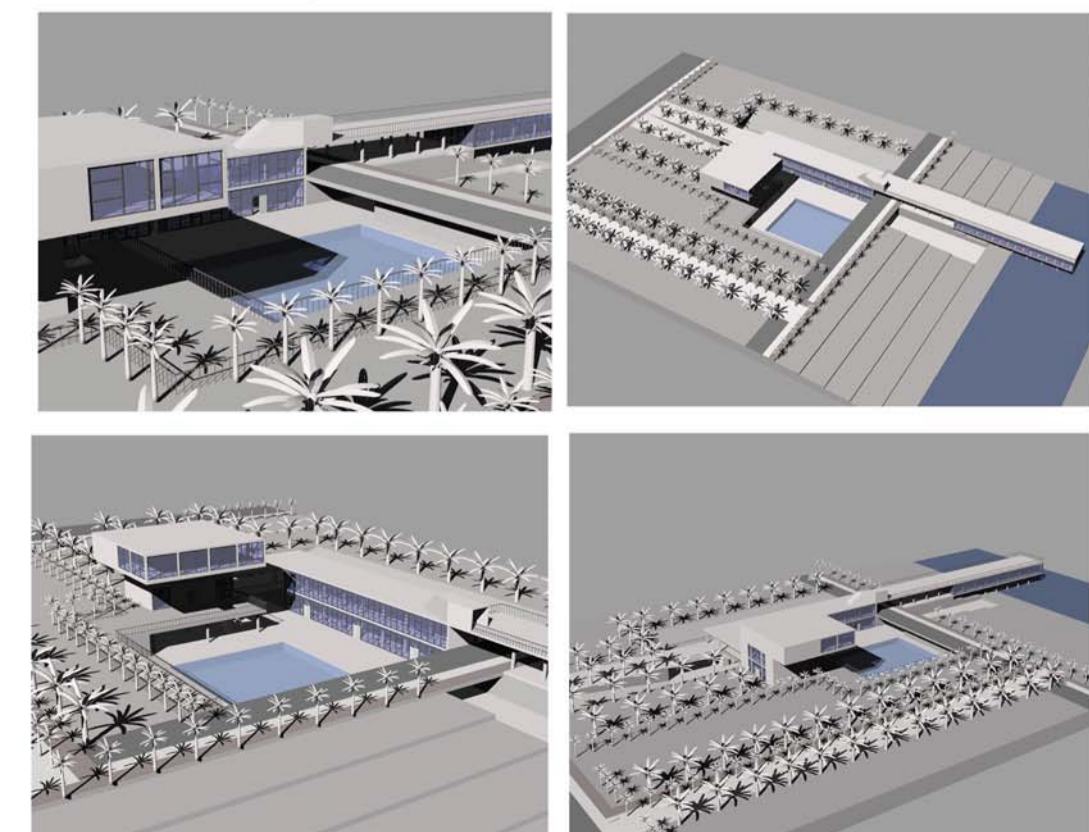
Pianta primo livello SCALA 1:500



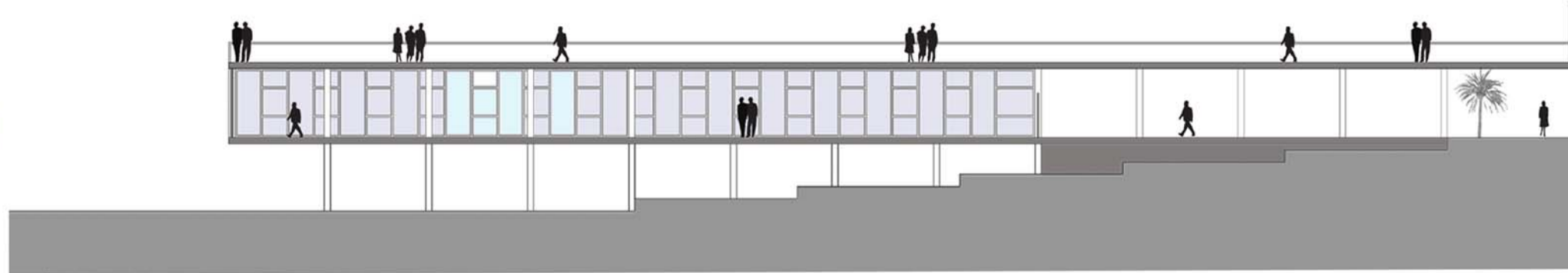
Pianta secondo livello SCALA 1:1000

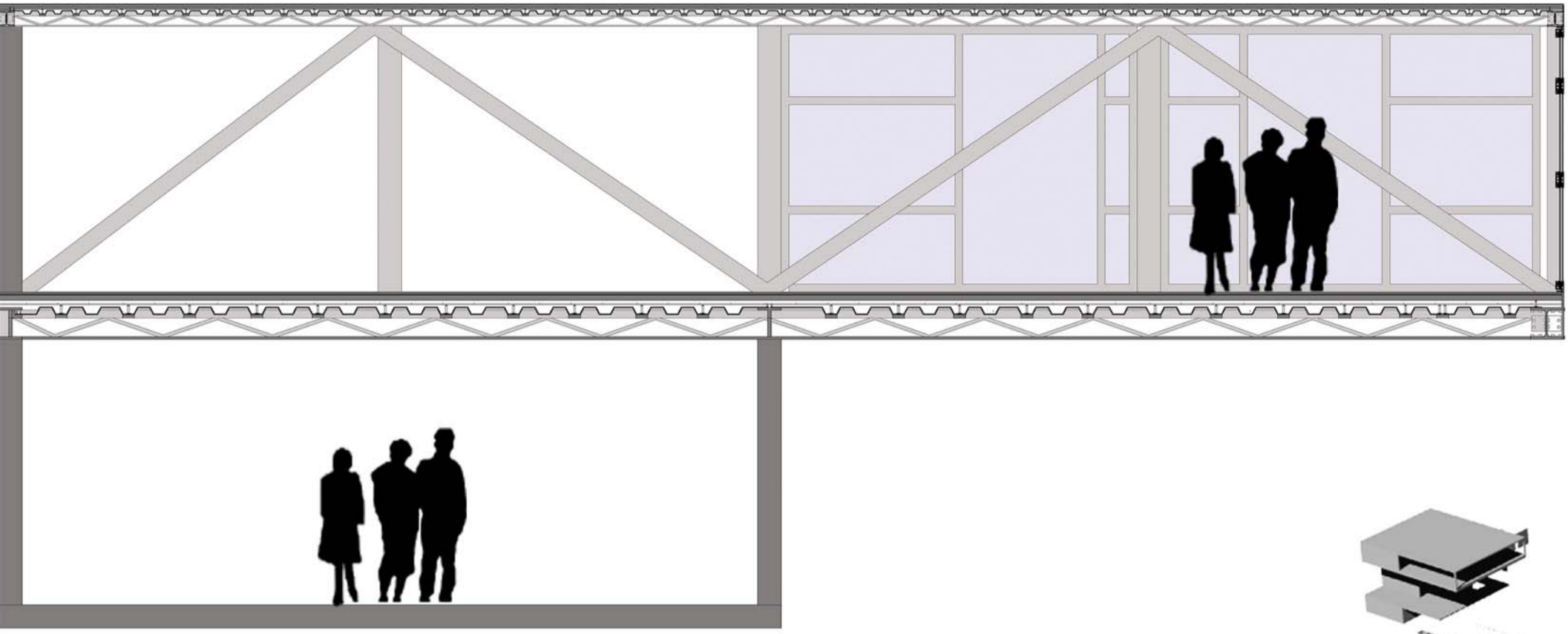


Pianta terzo livello SCALA 1:1000



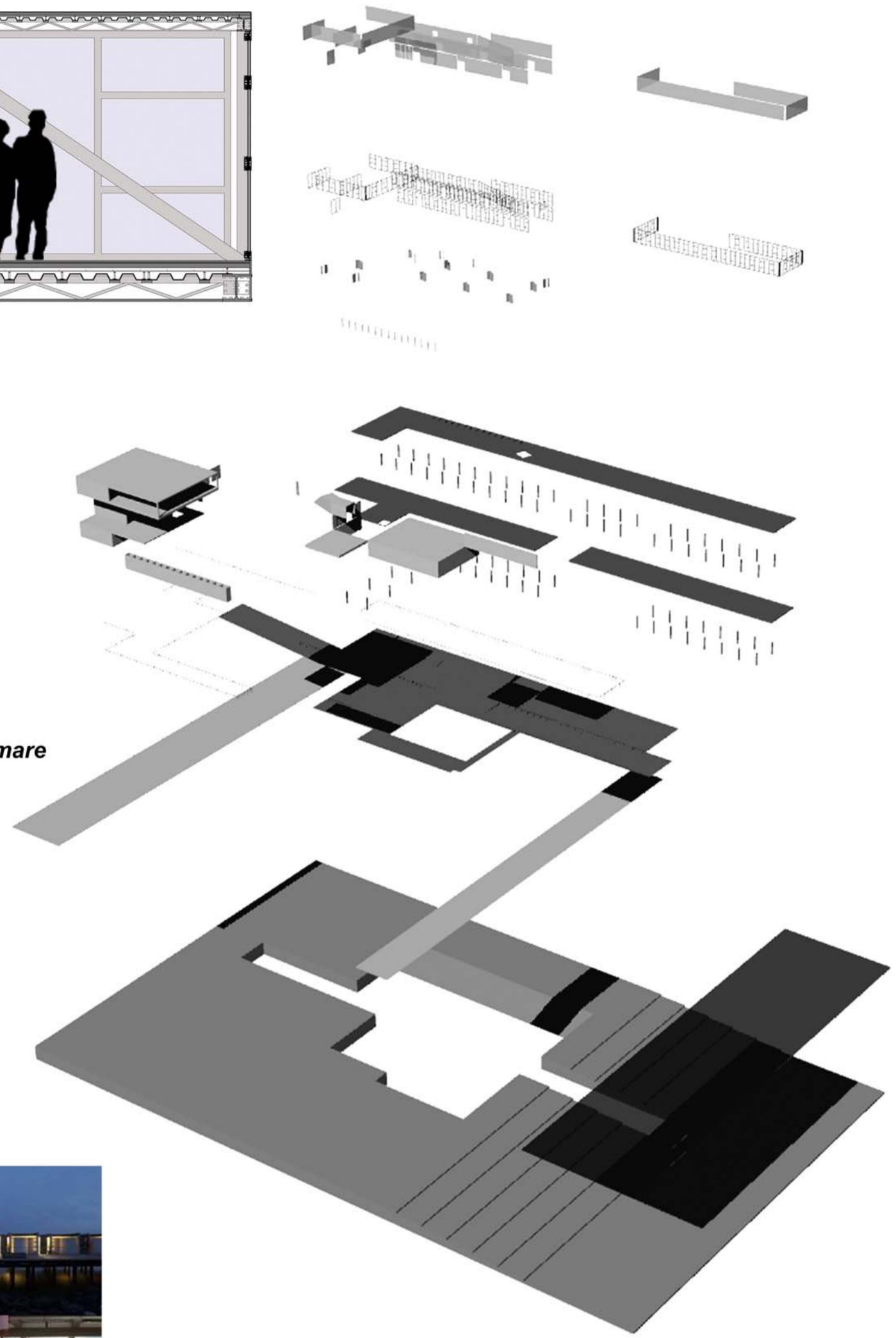
Sezione longitudinale 1, SCALA 1:500





**PARTICOLARE COSTRUTTIVO  
SCALA 1.50**

*L'ultimo livello dell'edificio ha uno sbalzo di 10 metri sul lato mare e di 5 metri sul lato Nord. A questo proposito ho scelto di utilizzare un sistema costituito da un intreccio di travi reticolari a formare un unico solido telaio di base su cui poi installare infissi e vetri. Questo sistema è inoltre ben compatibile con il solaio in cemento armato sottostante. Completato in opera con calcestruzzo cementizio a resistenza caratteristica a formare una trave composta acciaio-calcestruzzo.*



**ESPLOSO ASSONOMETRICO**



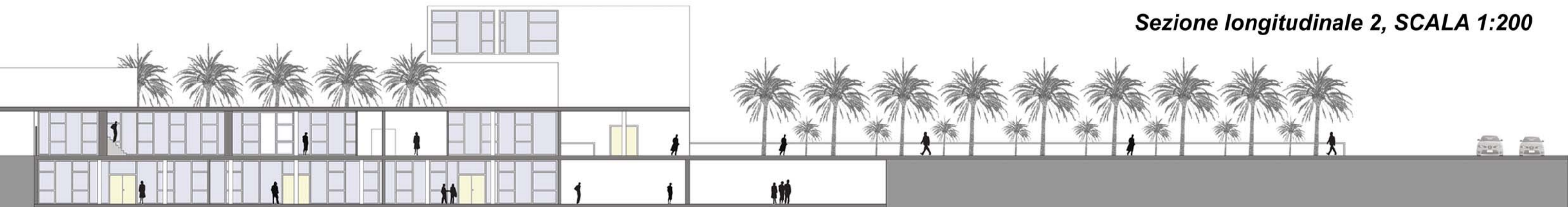
**Sezione trasversale 1, SCALA 1:200**



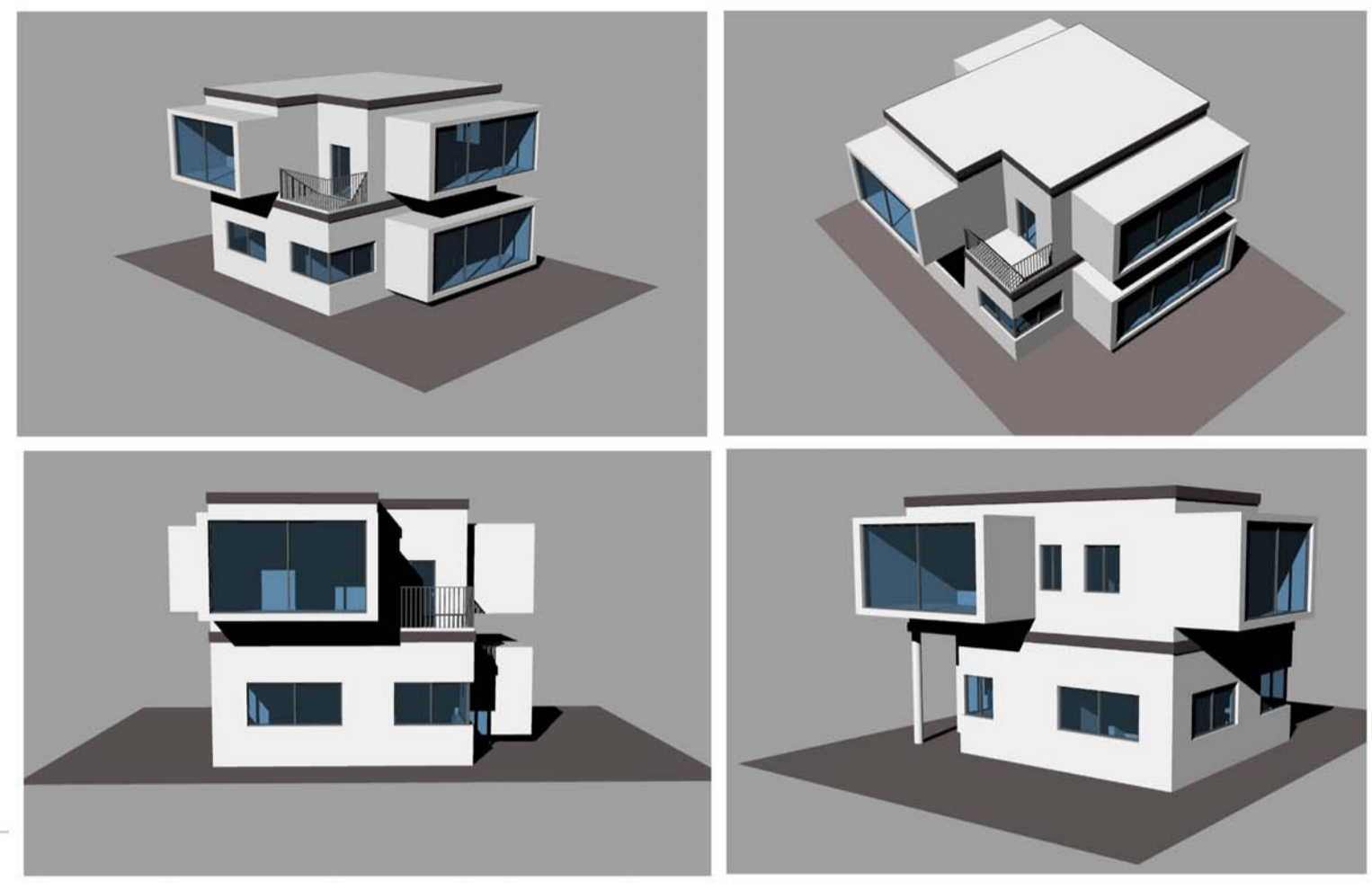
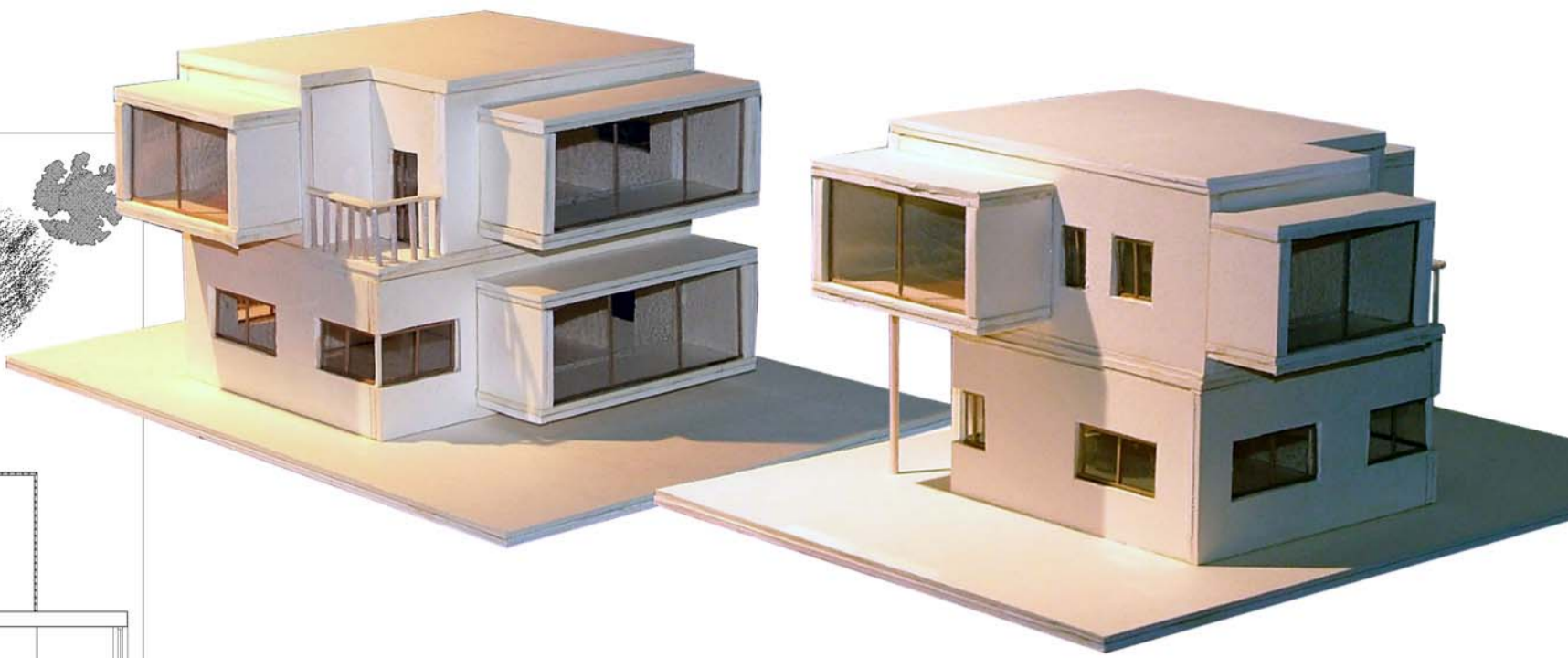
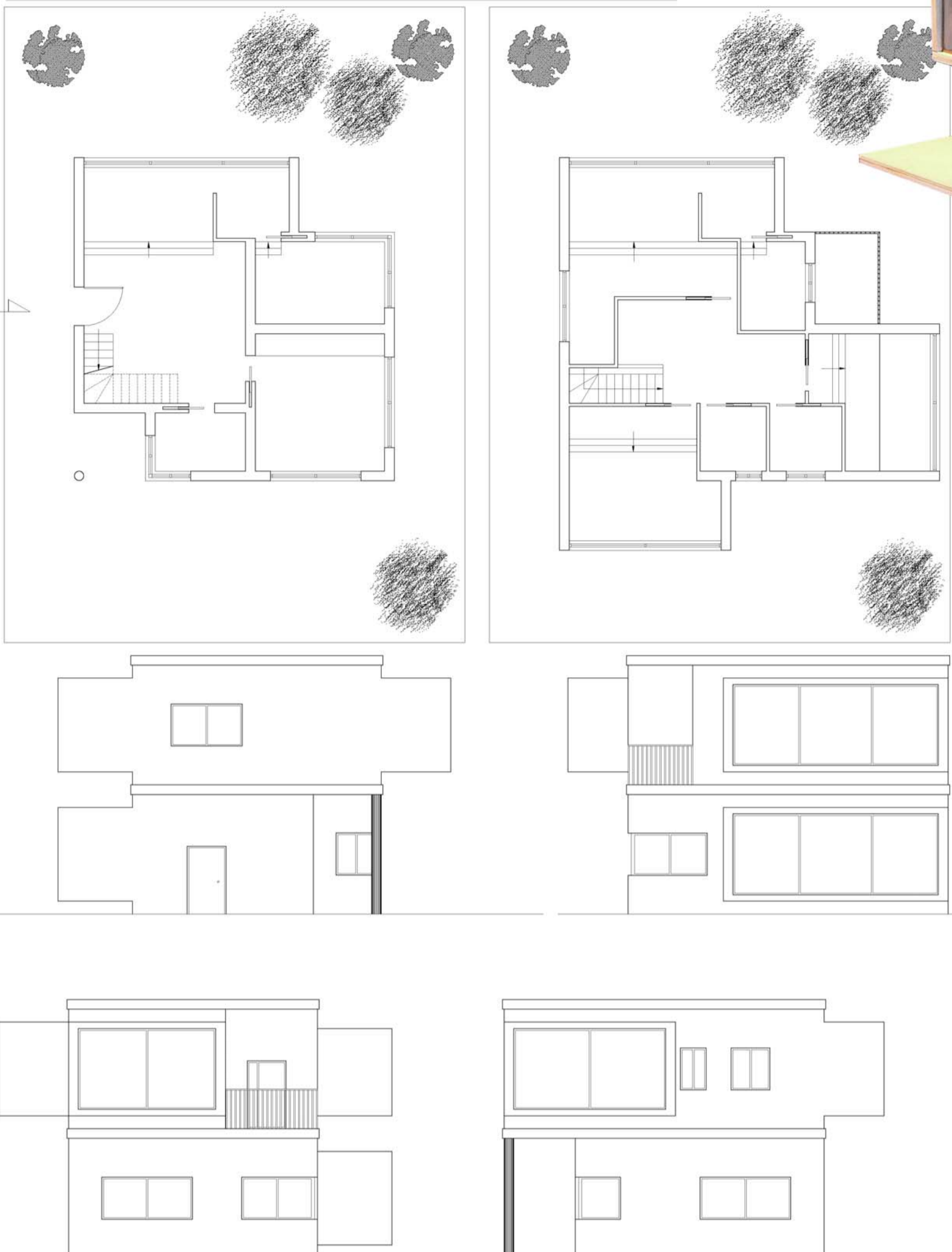
**Sezione trasversale 2, SCALA 1:200**



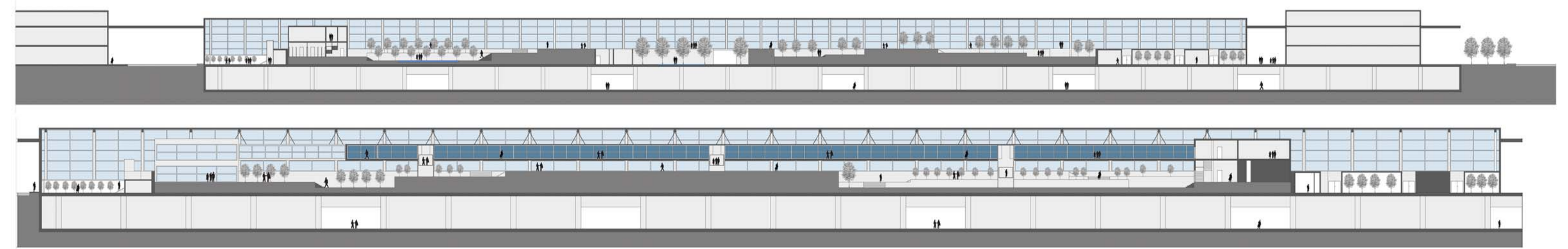
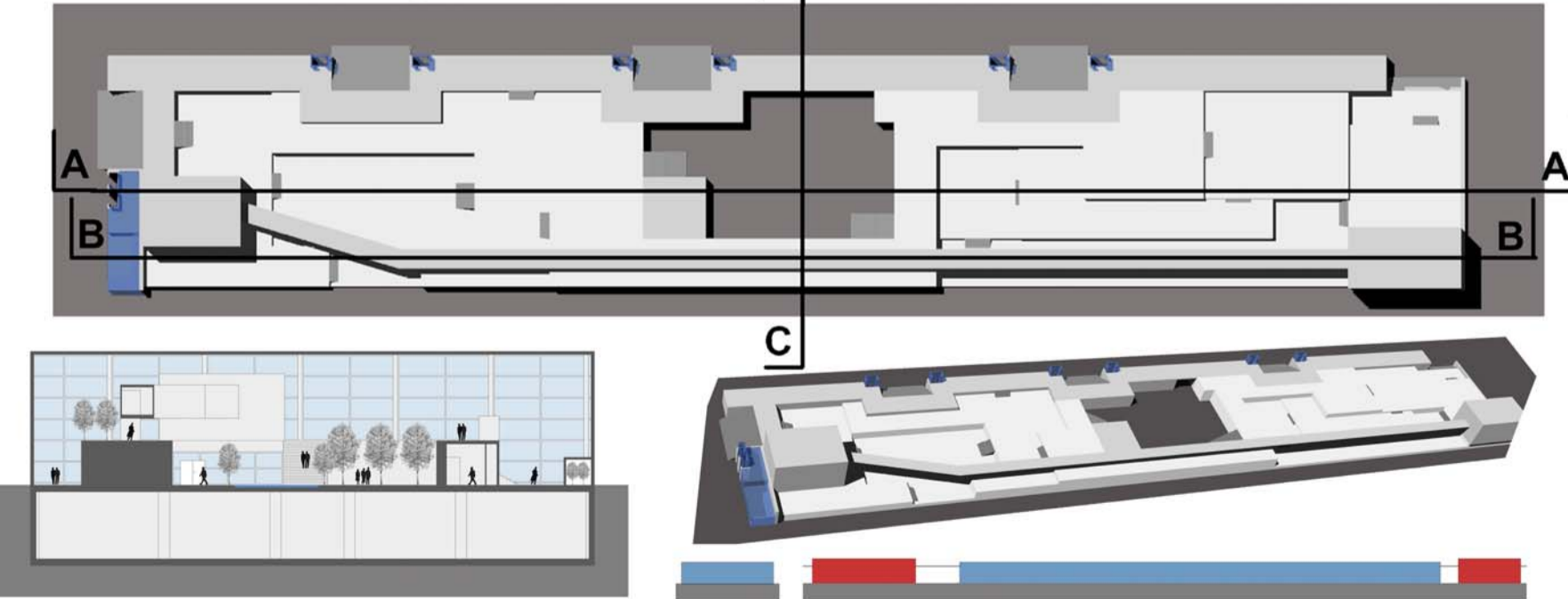
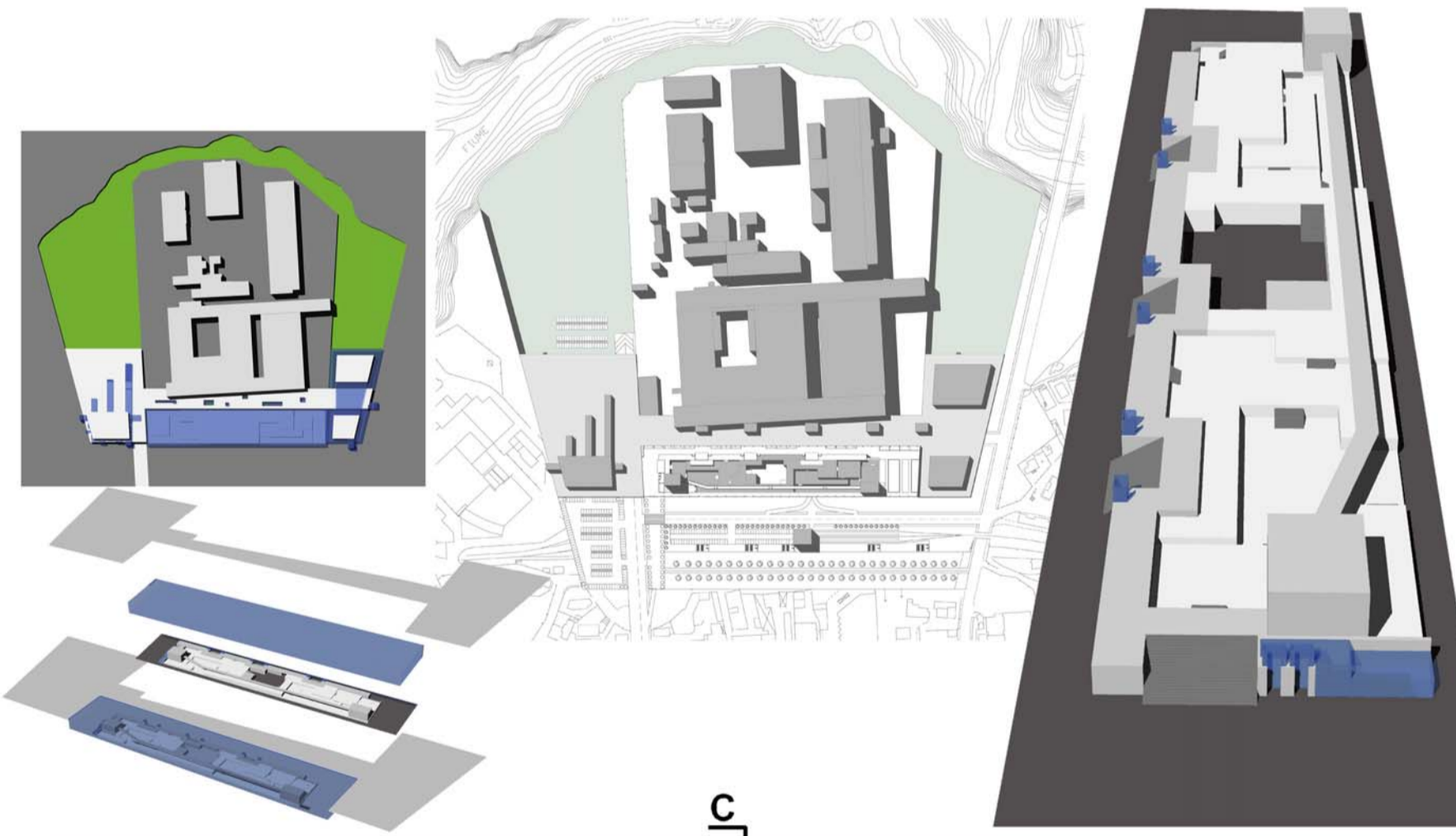
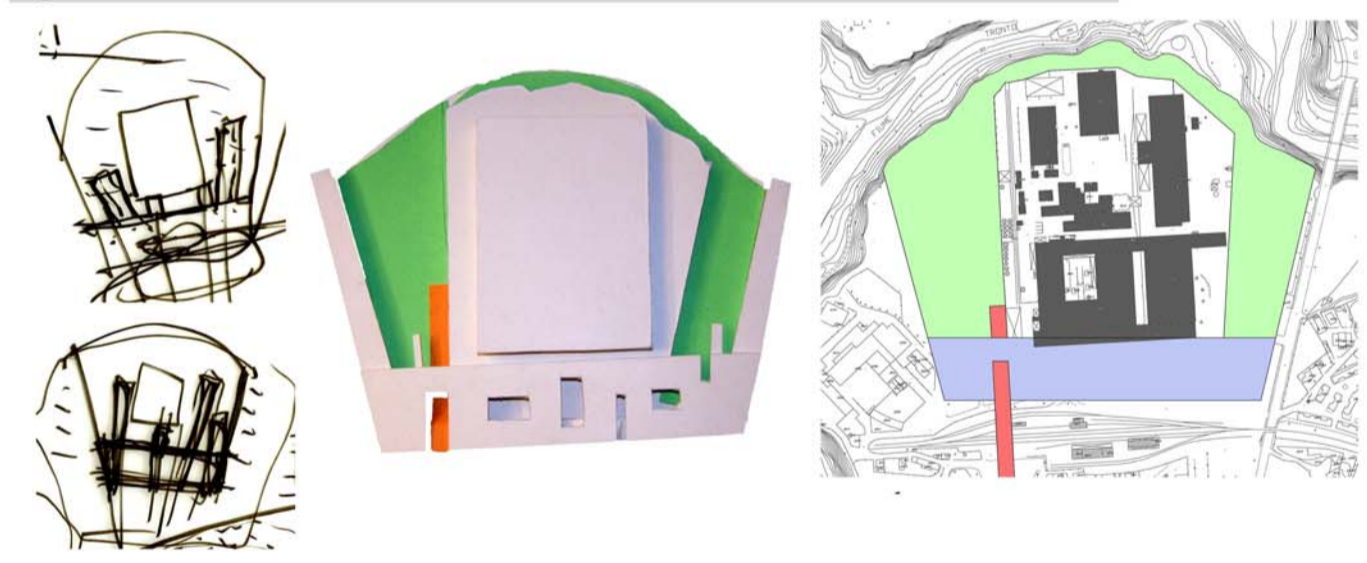
**Sezione longitudinale 2, SCALA 1:200**

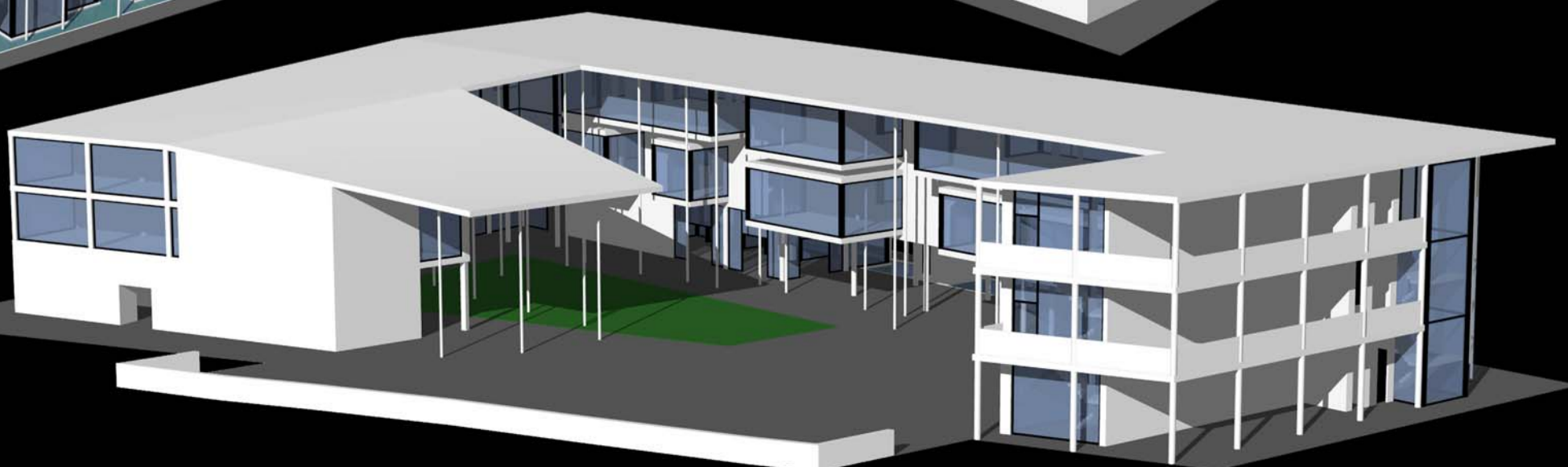
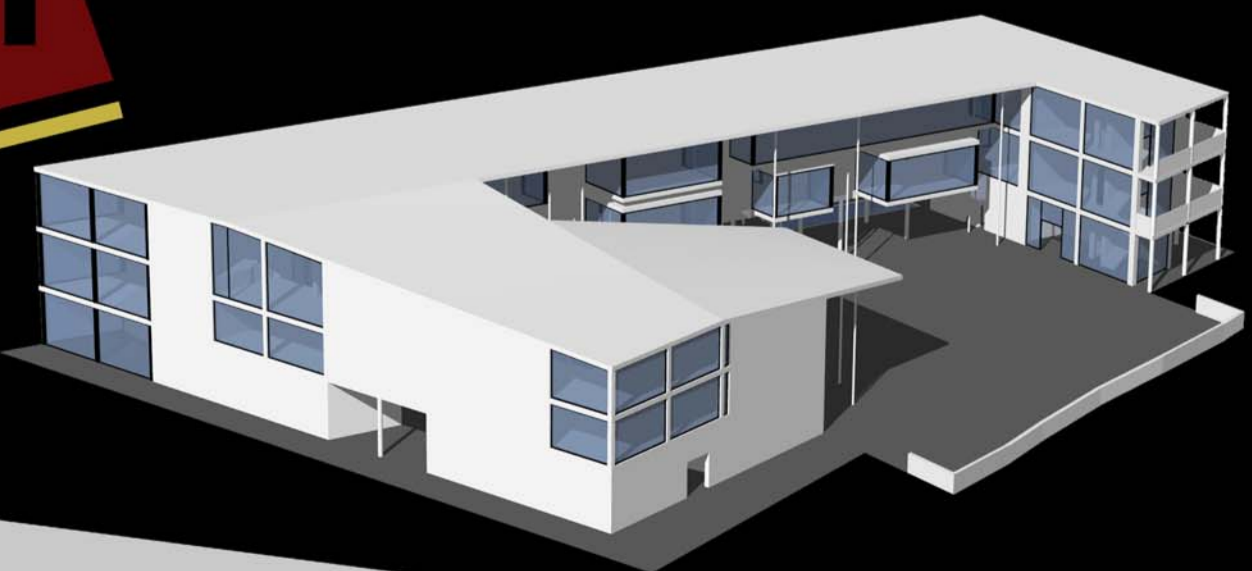
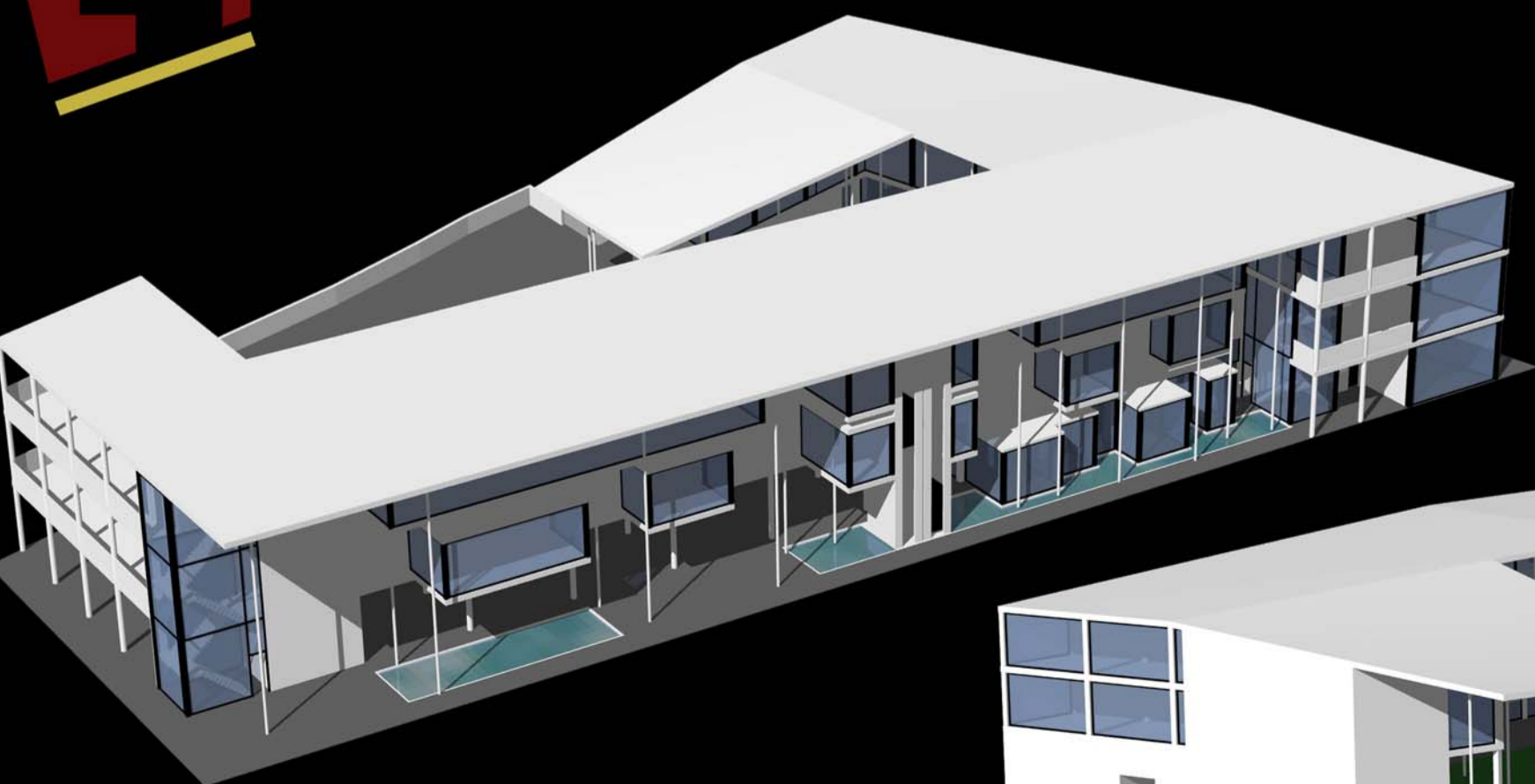
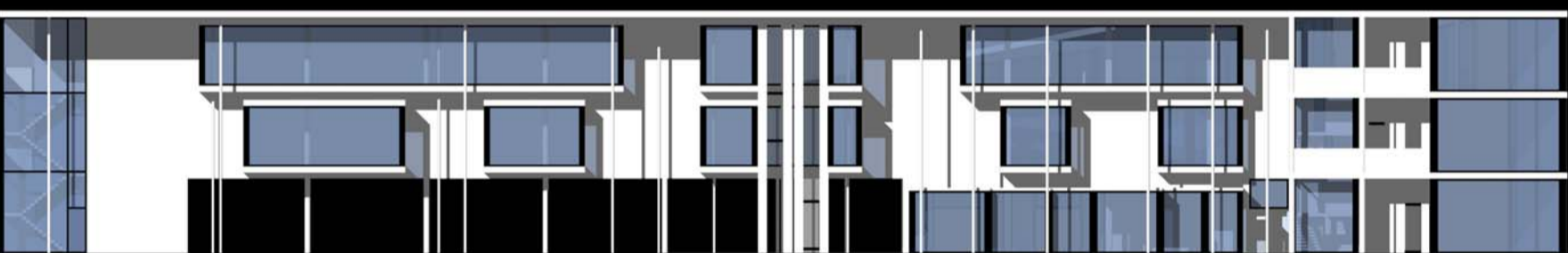
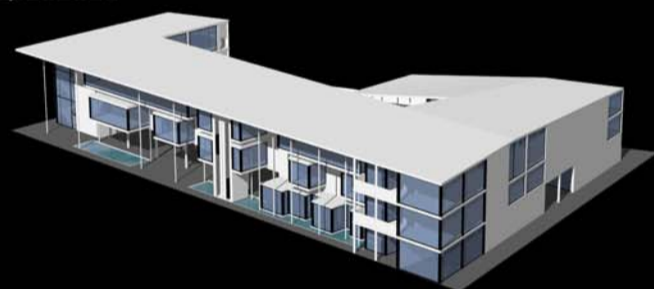
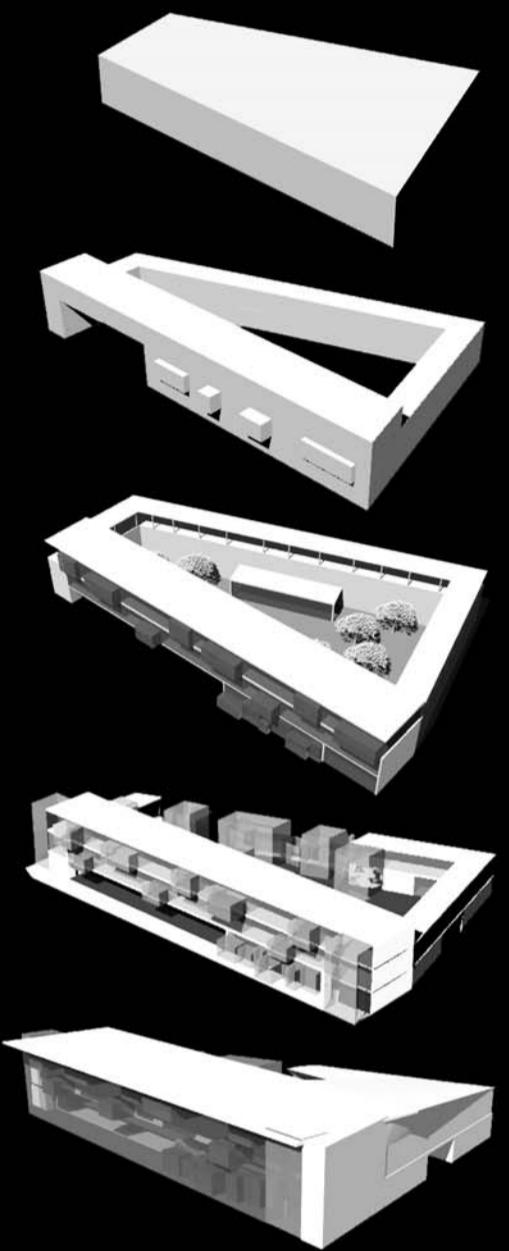
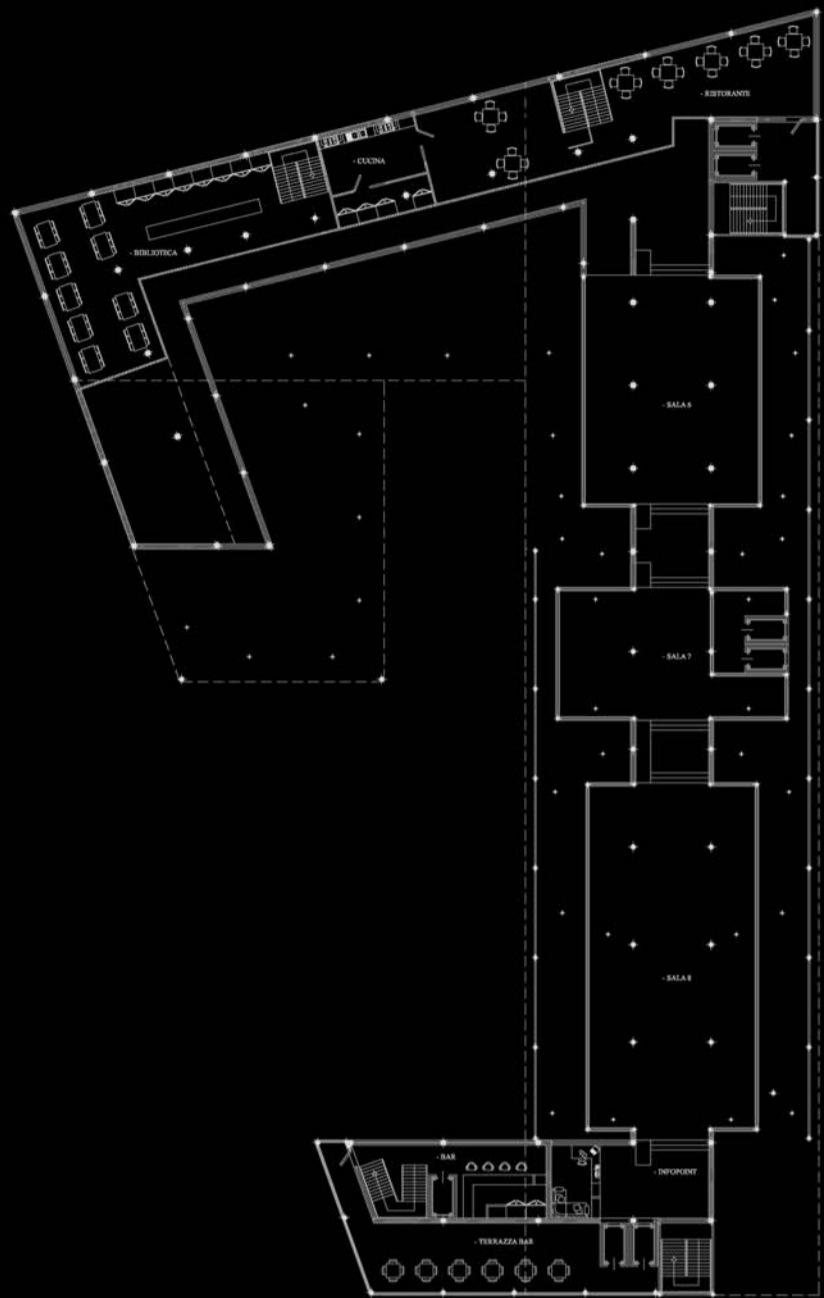
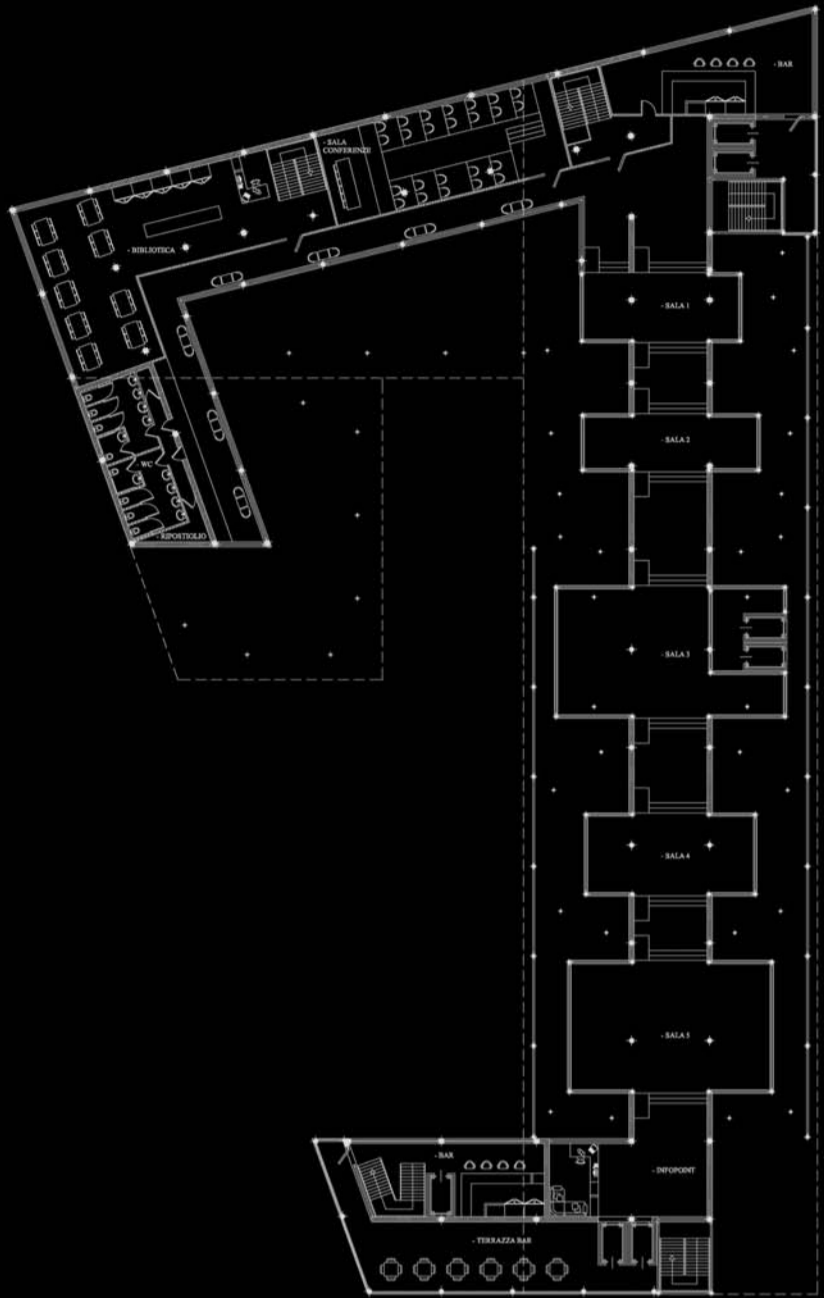
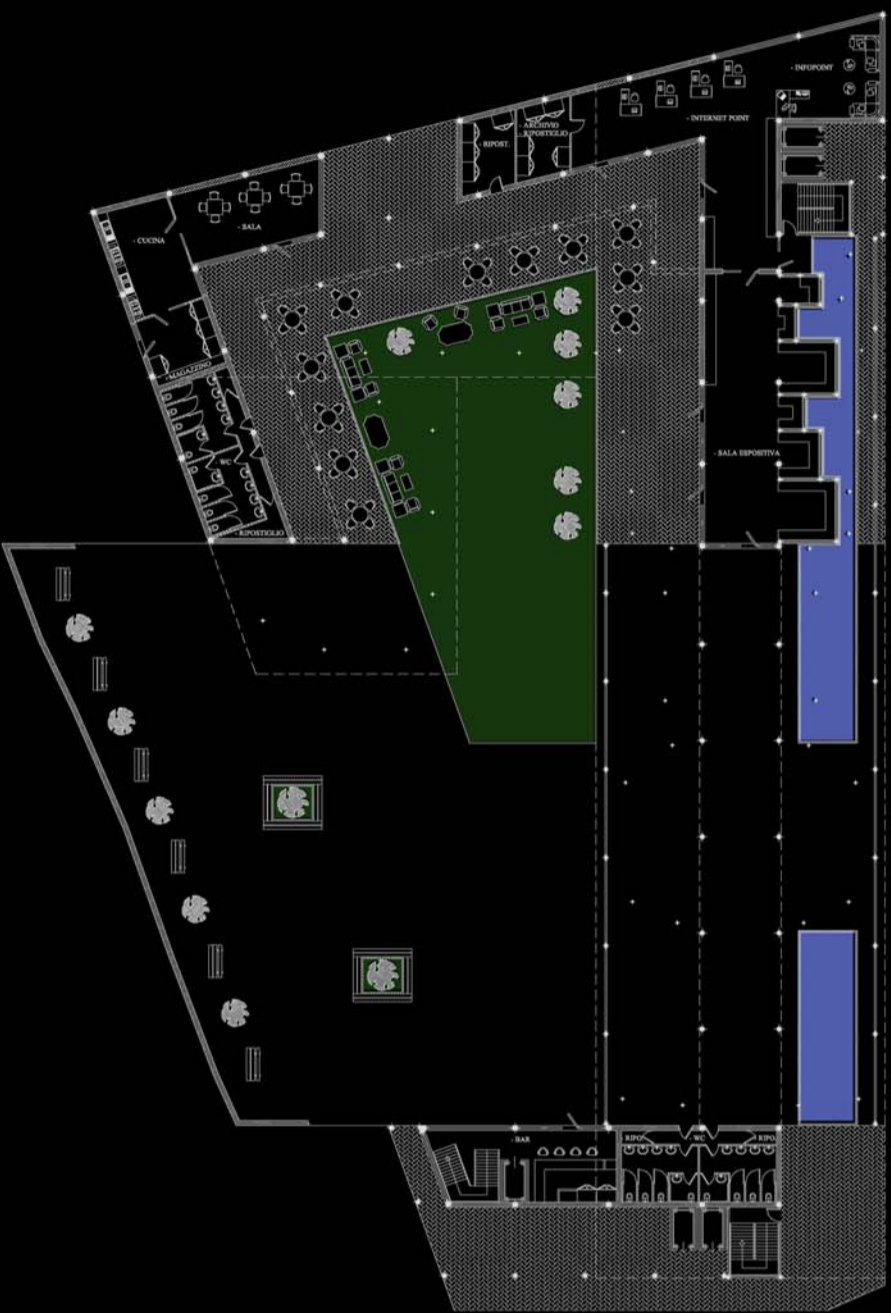
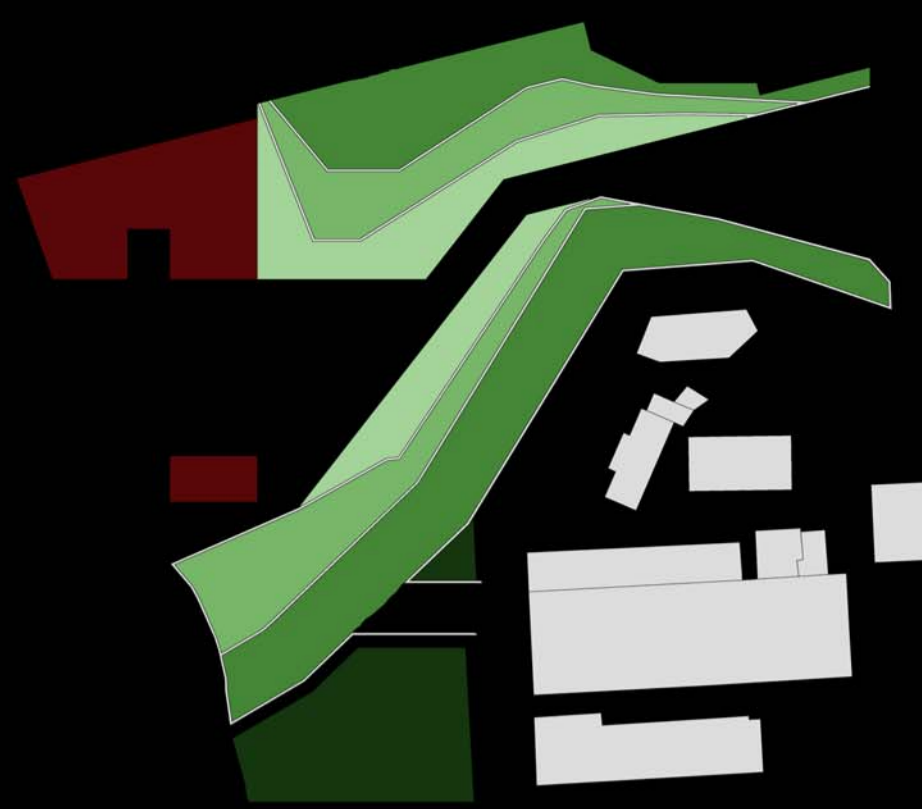
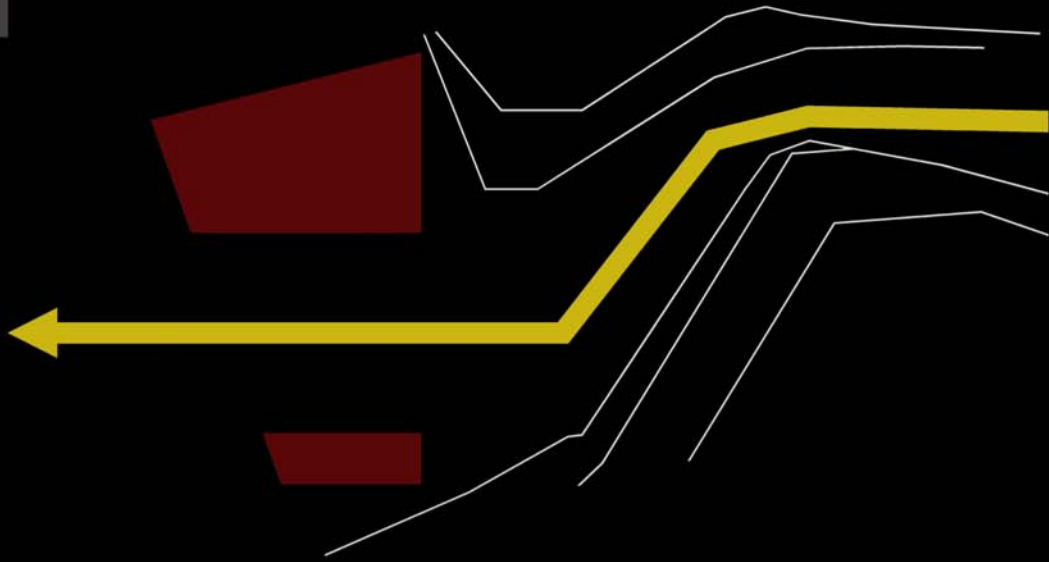
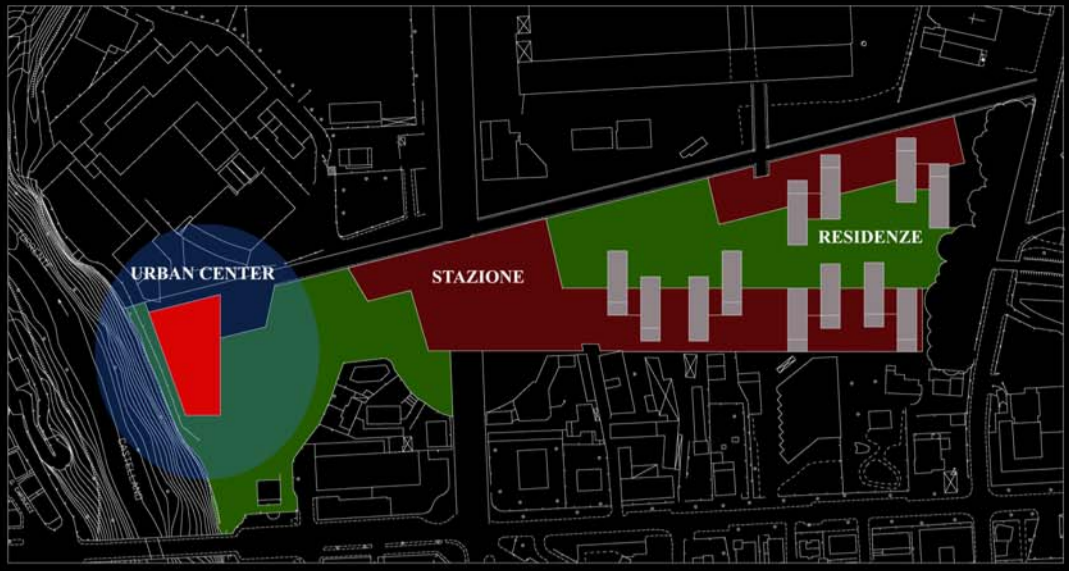


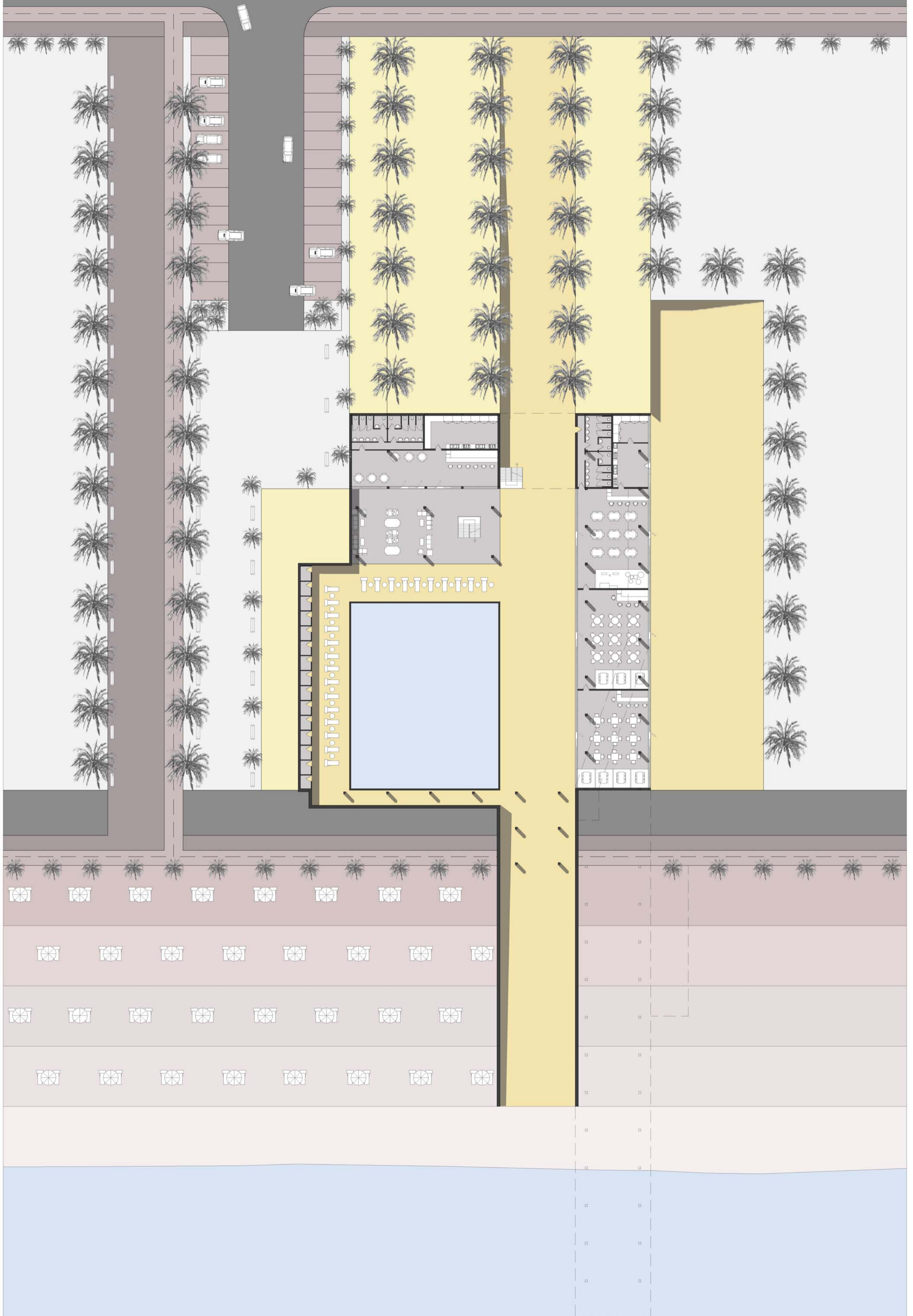
**PROGETTAZIONE ARCHITETTONICA 1**  
prof.ssa: Emili



**PROGETTAZIONE ARCHITETTONICA 2**  
prof.: De Annunziis







# ADRIAtiSCAPE 3 |

Pianta piano terra scala 1:200