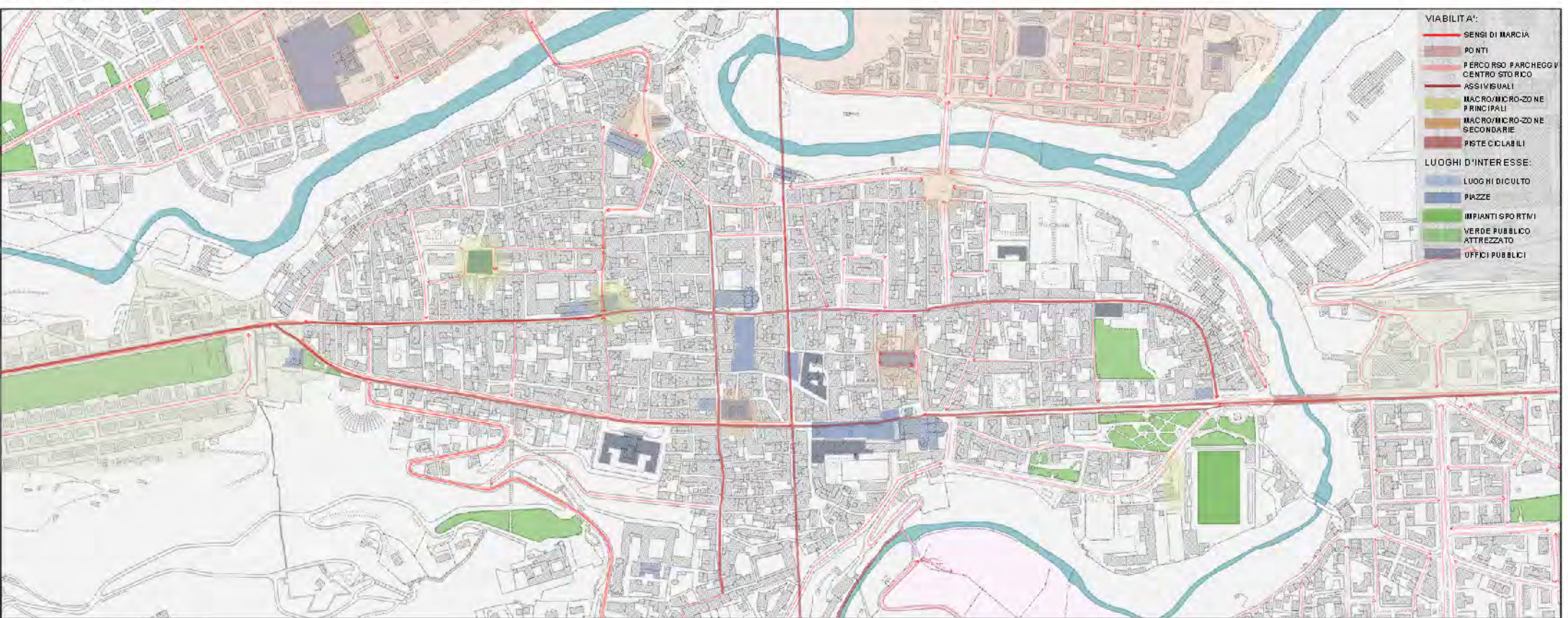


Analisi piano del traffico 1:10000



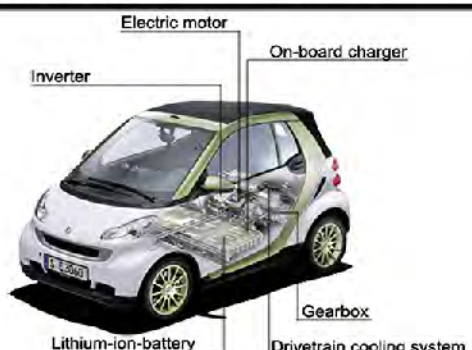
Analisi stato attuale 1:5000



Masterplan stato attuale con individuazione area di intervento 1:1000

**smart**

- Autonomia:** 140 Km
- Alimentazione:** batterie agli ioni di litio da 17,6 kW
- Tempo di ricarica:** 5/6 ore
- Prezzo di vendita:** da 15.900 a 19.900 euro
- Velocità massima:** 100 Km/h





Masterplan 1:500



Pianta piano terra 1:200



Sezione AA 1:200



Prospetto sud 1:200

Idea di progetto\_1

Idea di progetto\_2

Analisi Funzionale

post. auto bar info-point officina

Analisi dei percorsi

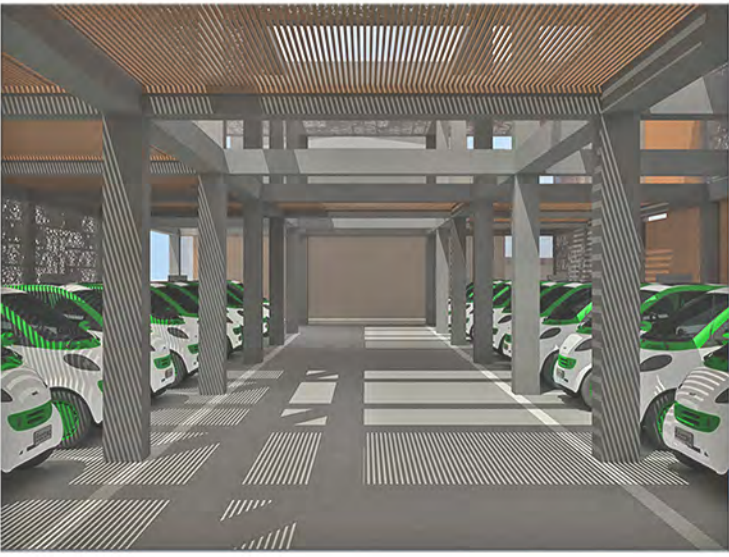
→ Percorso pedonale → Percorso carrabile

Analisi copertura\_1 livello

copertura frangisole in legno  
 copertura cemento forato

Analisi copertura\_2 livello

copertura frangisole in legno  
 copertura cemento forato





Masterplan 1:500



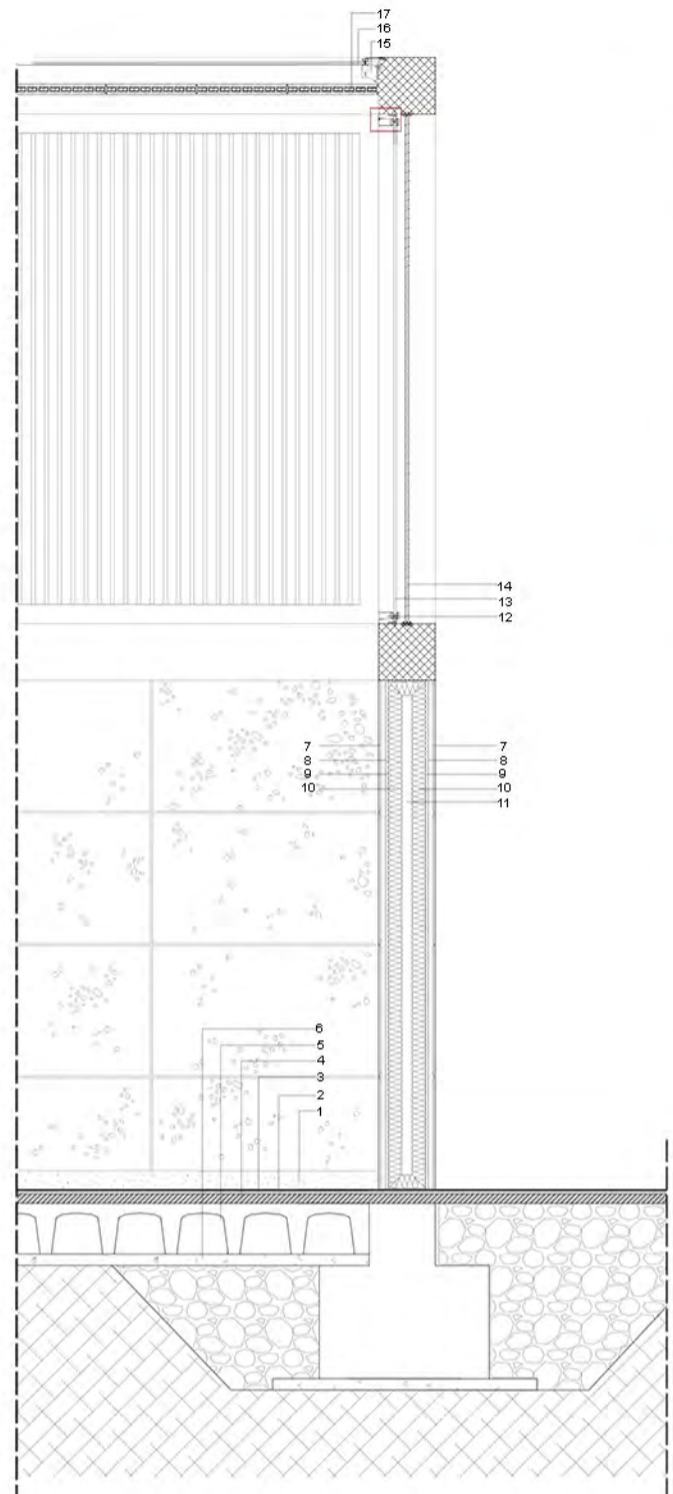
Pianta piano terra 1:200



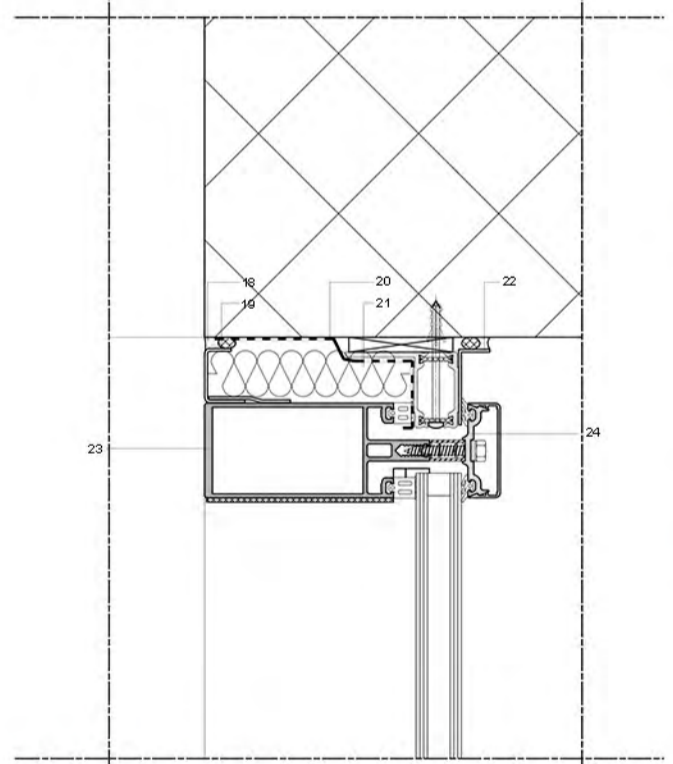
Prospetto est 1:200

Legenda

- |   |   |   |
|---|---|---|
| <p><b>Solaio attacco a terra</b></p> <ul style="list-style-type: none"> <li>1 soletta in calcestruzzo_10cm</li> <li>2 cemento liscio (calcestruzzo con quarzite)_1cm</li> <li>3 massetto con rete elettrosaldata_1cm con pendenza 1%</li> <li>4 calcestruzzo con rete elettrosaldata_5cm</li> <li>5iglio_27cm</li> <li>6 magrone_8cm</li> </ul> | <p><b>Tamponamento esterno piano terra</b></p> <ul style="list-style-type: none"> <li>7 pannelli in lamiera forata in alluminio_1cm</li> <li>8 lastra knauf aquapanel Outdoor_1cm</li> <li>9 membrana in polietilene_0,3cm</li> <li>10 pannello rigido in fibre minerali di rocce_7cm</li> <li>11 camera non ventilata_5,4cm</li> </ul> | <p><b>Particolari infisso</b></p> <ul style="list-style-type: none"> <li>18 giunto silconico</li> <li>19 polietilene espanso</li> <li>20 guaina E.P.D. M. Ma 4249</li> <li>21 coibentazione termica</li> <li>22 lamiera in alluminio pressopiegata</li> <li>23 profilo NC 3800</li> <li>24 profilo NC 3804</li> </ul> |
| <p><b>Tamponamento esterno primo piano</b></p> <ul style="list-style-type: none"> <li>12 infisso per vetrate strutturali "Poliedra 50" Metra</li> <li>13 vetro_1,7cm</li> <li>14 frangisole in alluminio con sublimazione color legno_5cm x 2cm</li> </ul>  | <p><b>Solaio di copertura</b></p> <ul style="list-style-type: none"> <li>15 infisso per vetrate strutturali "Poliedra 60" Metra</li> <li>16 vetro_1,7cm</li> <li>17 frangisole in alluminio con sublimazione color legno_5cm x 2cm</li> </ul>   |   |



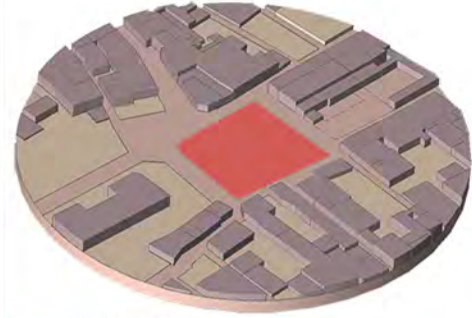
Sezione 1:20



Particolare infisso 1:2

Tra le caratteristiche del progetto c'è quella dell' ADATTABILITA'. Il progetto deve essere flessibile in modo da riappropriare anche in altre aree. Tra le superfici identificate sia per motivi carrabili che per motivi funzionali, troviamo la zona di Piazza Sant'Agostino e la zona di Piazza San Tommaso.

ADATTABILITA' PIAZZA SAN TOMMASO



area di progetto



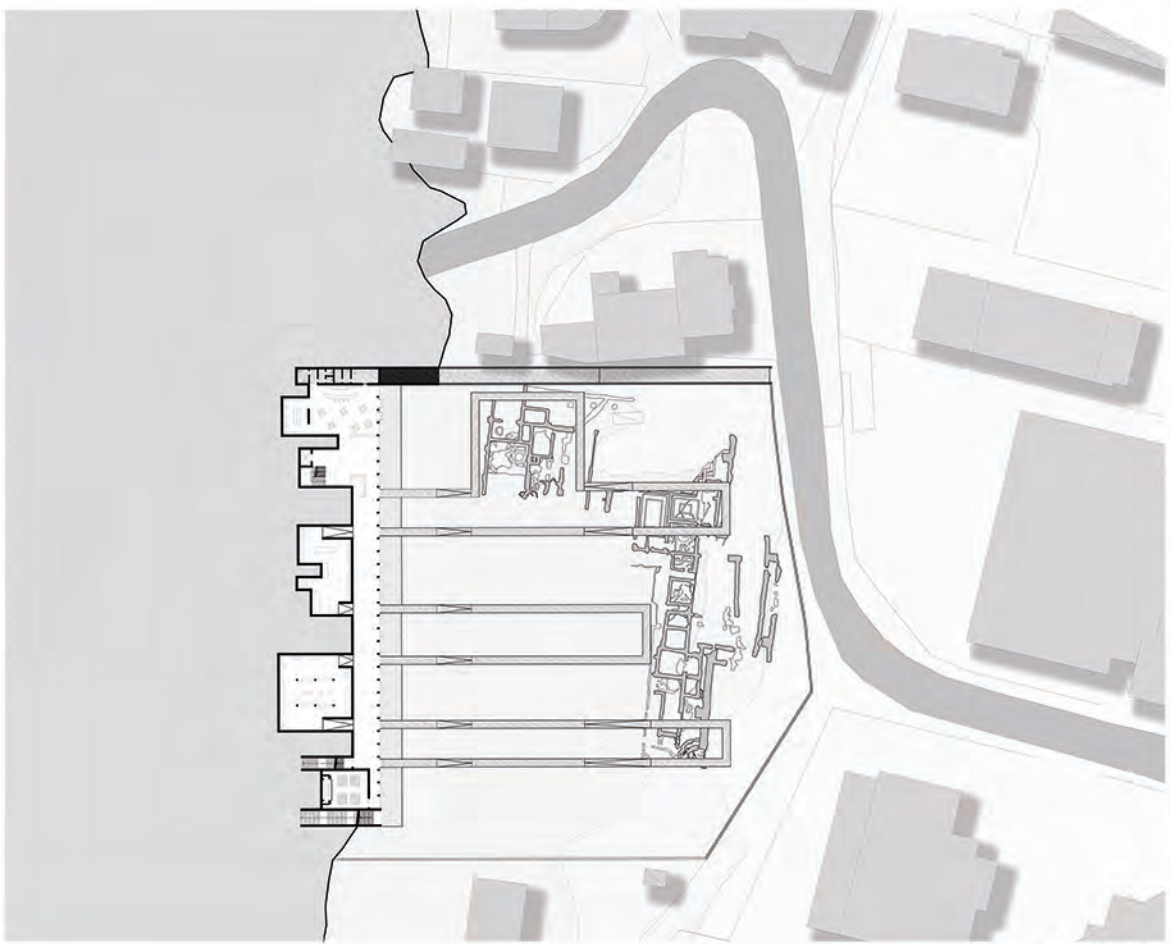
Analisi viabilità



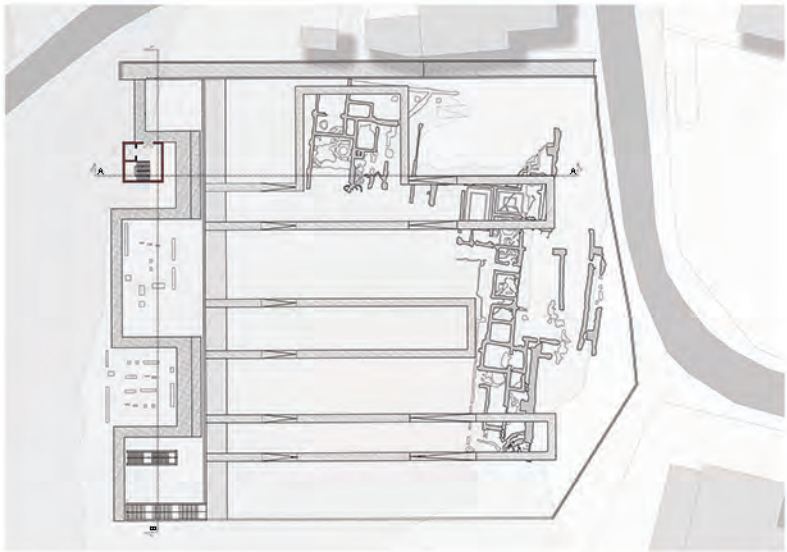
Riferimenti



studente: Jole Simona Diomedes



Pianta piano interrato 1:500



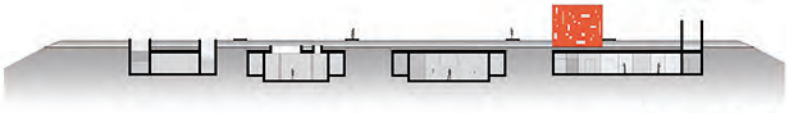
Pianta piano copertura 1:500



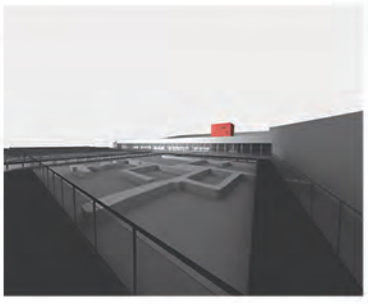
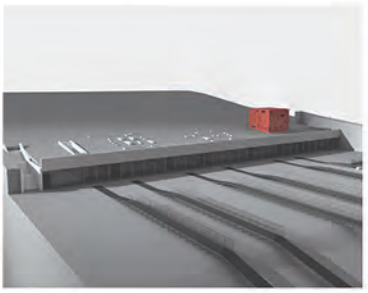
Prospetto frontale 1:500



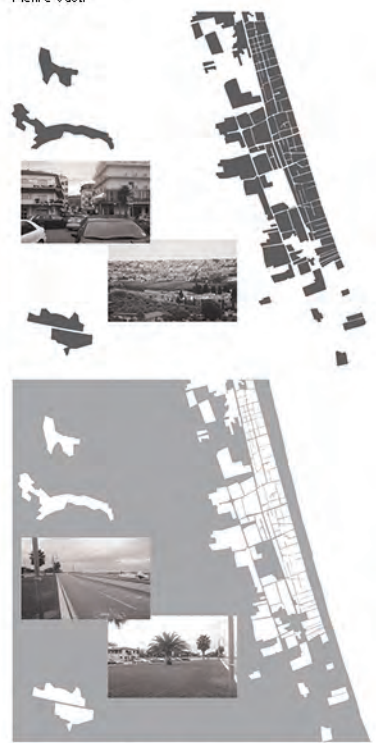
Sezione A-A 1:500



Sezione B-B 1:500



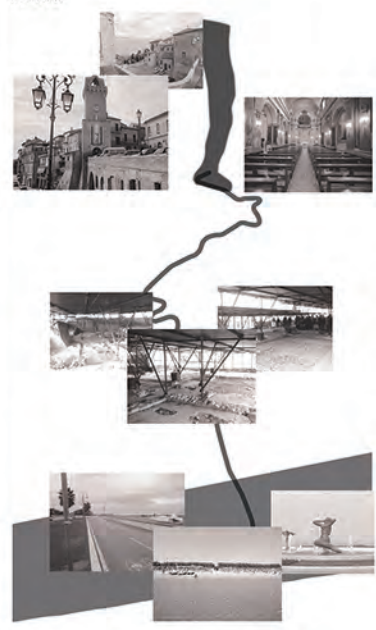
Pieni e Vuoti

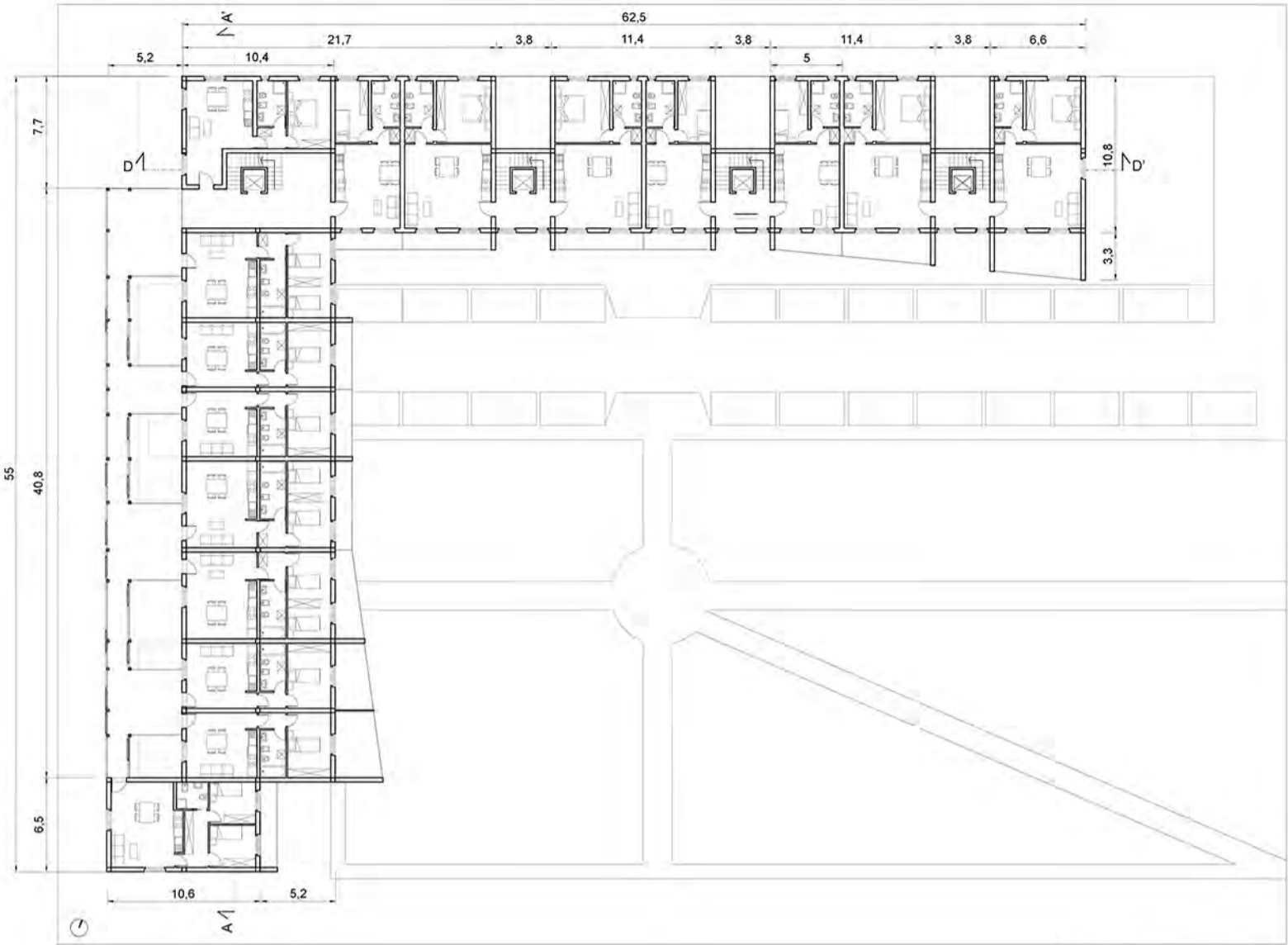


Le infrastrutture\_La trasversalità



Il turismo

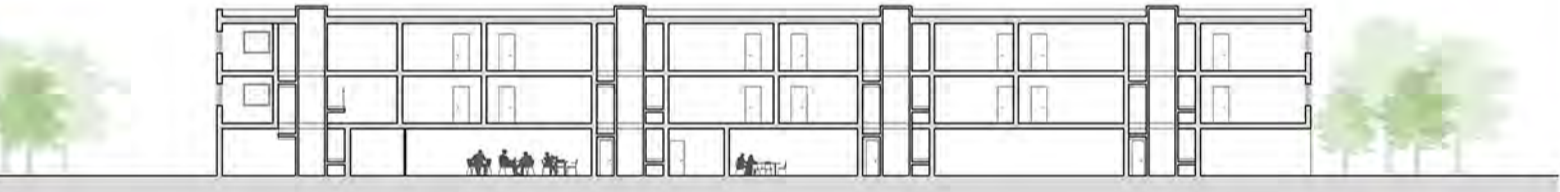




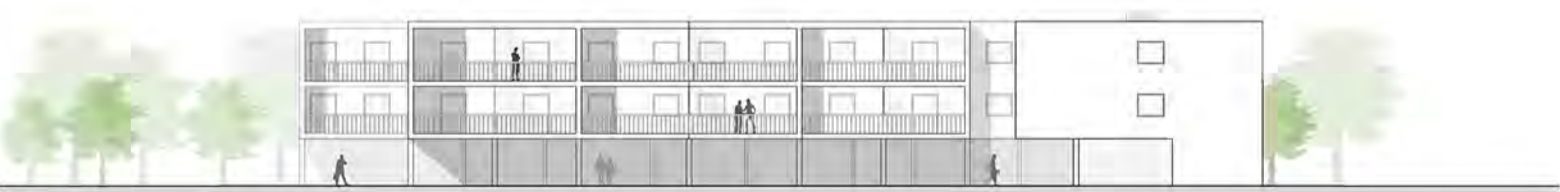
Pianta 1° e 2° piano 1:200



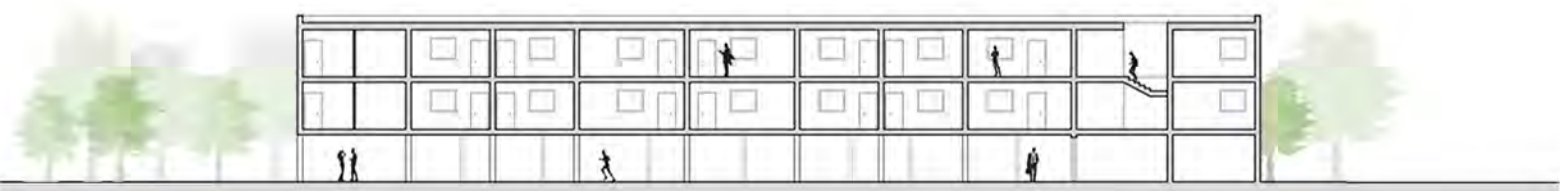
Prospetto sud 1:200



Sezione D-D' 1:200



Prospetto est 1:200



Sezione A-A' 1:200

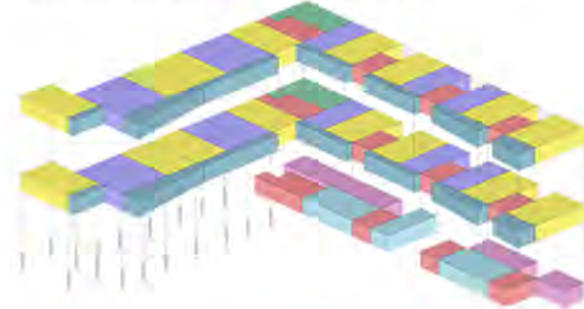


UTENZA

- Attività commerciali:  
Tabacchi, Lavanderia, Pizzeria
- Lavoratori temporanei  
Unità abitativa: mq 45-55-60
- Studenti fuori sede  
Unità abitativa: mq 45-60



DISTRIBUZIONE VOLUMETRICA

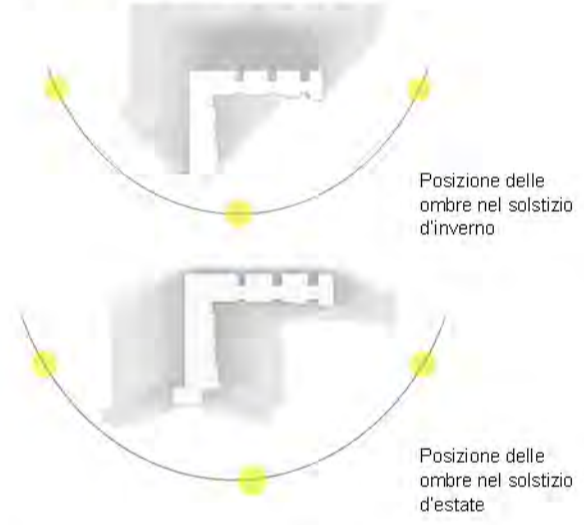


- Unità abitativa 60mq
- Unità abitativa 45mq
- Unità abitativa 55mq
- Vano scala
- Attività commerciali
- Balconi
- Garage

DISTRIBUZIONE FUNZIONALE

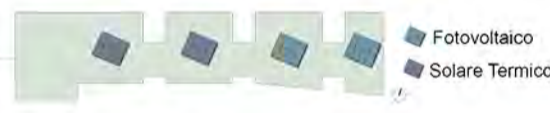


ORIENTAMENTO OMBRE



ENERGIA RINNOVABILE

Disposizione impianti sulla copertura



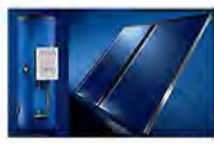
Solare termico SCHÜCO della linea "SchucoSol Linea Premium"

Tipo collettore: vetrato  
Inclinazione: 30°a Sud  
Superficie captante: 40 mq  
N° pannelli: 16  
Dimensioni pannello: 2152x1252x93 mm  
Potenza totale: 32 kW



Pannello fotovoltaico SCHÜCO della linea "Premium serie MP 02"

Tipo celle: silicio poli-cristallino  
Inclinazione: 30°a Sud  
Superficie captante: 40 mq  
N° pannelli: 16  
Dimensioni pannello: 2152x1252x93 mm  
Potenza totale: 4800 kWp



BLOCCO BAGNO-CUCINA "EUROCOMPONENTS MONOLITE"

E' una cellula bagno-cucina prefabbricata in calcestruzzo armato, completamente allestito di tutti gli impianti e arredi. Nasce sulla base di un progetto del committente e pronto per essere installato direttamente nel cantiere con minor impiego di tempo possibile e senza dover coordinare diversi fornitori.

EUROCOMPONENTS

