

**Jazz caffè e architetture per la costa a porto recanati.**

L'area di progetto è situata in un tratto di costa vicino Porto Recanati, delineata da due assi viari paralleli al mare e ancora poco intaccata dall'edilizia residenziale/commerciale che in questi anni sta invadendo la zona. Le idee sulle quali ho sviluppato il mio progetto sono molteplici, ma ruotano tutte attorno alla concezione ipogea dell'architettura, si tratta di voler ricreare con materiali e forme nuove l'idea ancestrale di rifugio, di grotta, un luogo sicuro ed avvolgente dove la natura riprende il sopravvento sul costruito che viene "inghiottito" dal terreno. Le bolle d'acqua sono lo spunto di partenza, infatti le mie bolle sono il fulcro del progetto, sono i luoghi dove si trovano le funzioni principali (bar, ristorante, saletta concerti), contrastate da prismi vetrati che fungono da accessi, quasi a voler richiamare l'attenzione dei passanti come unico simbolo di costruito che spunta al di sopra di un terreno che ricopre in parte anche le bolle. Da tutto ciò ne esce un paesaggio collinare, organico dove non ci sono percorsi segnati, ma si lascia massima libertà alle persone di interpretare a piacimento un'area verde, dove le attività dell'uomo sono nascoste sotto la crosta.



Tre bolle per tre funzioni diverse (bar, ristorante e sala per la musica dal vivo), legate l'un l'altra da corridoi che si coprono e si scoprono in maniera imprevedibile a seconda dell'andamento del terreno.

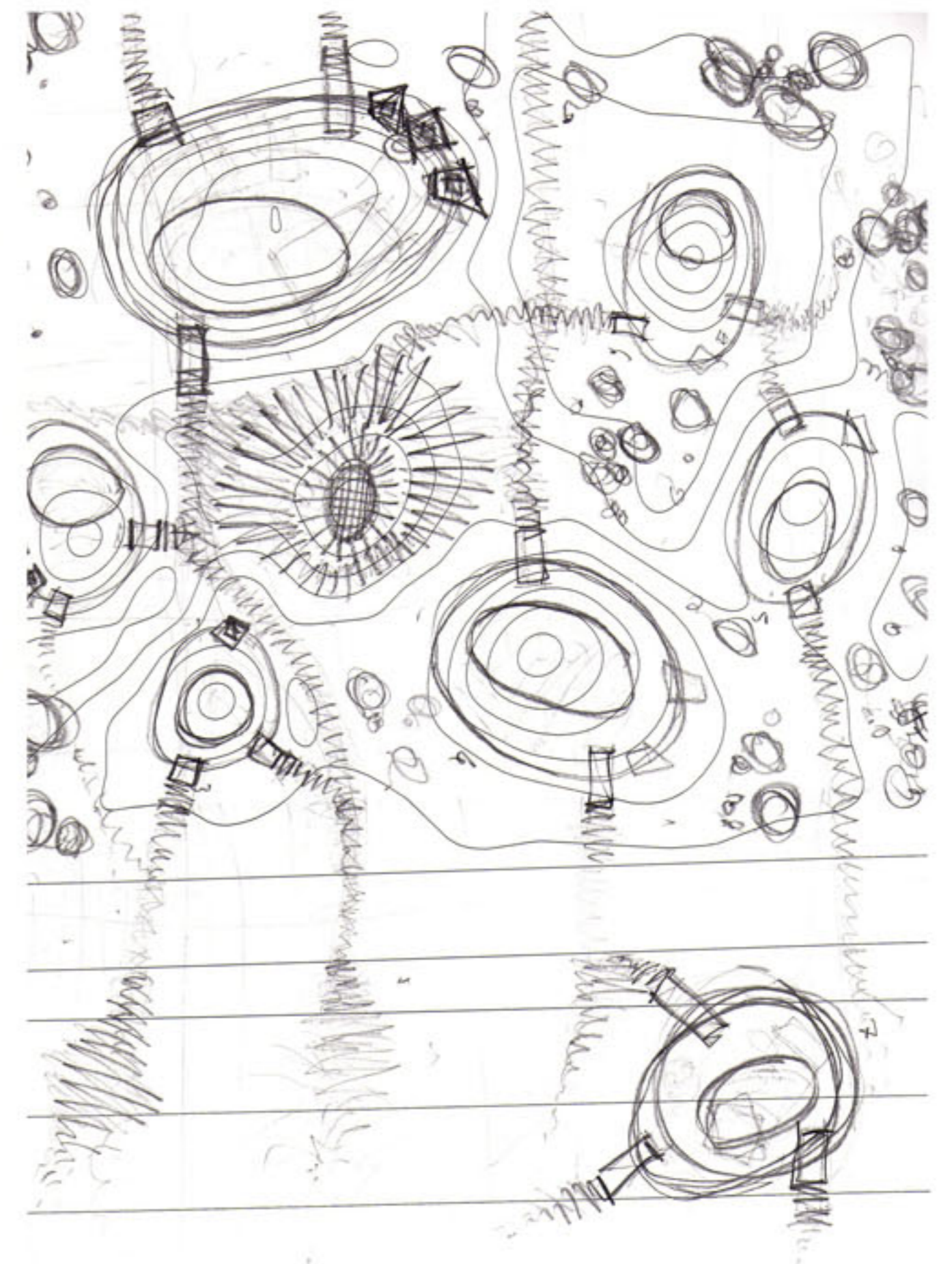
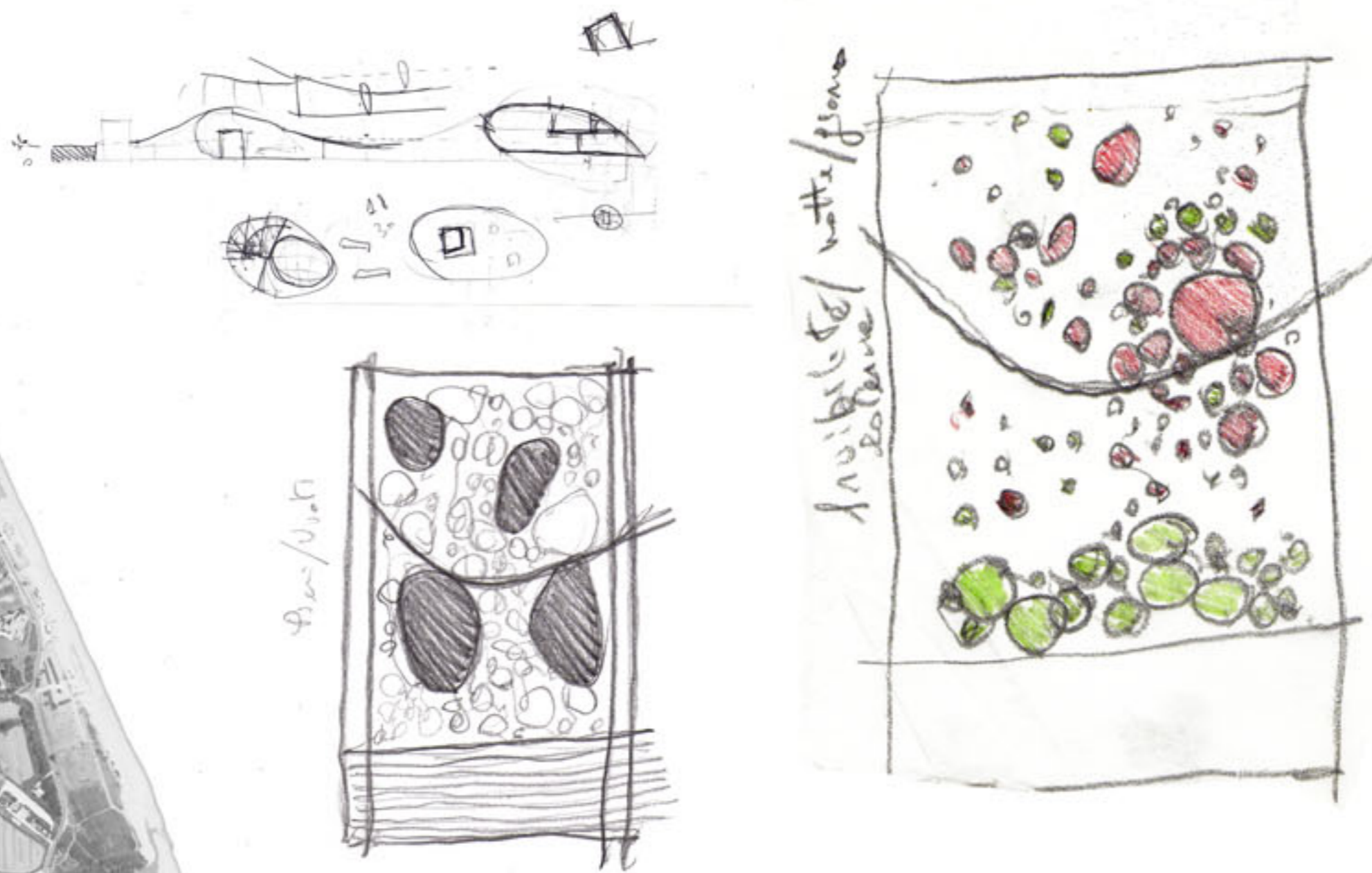
jazz



bar



ristorante

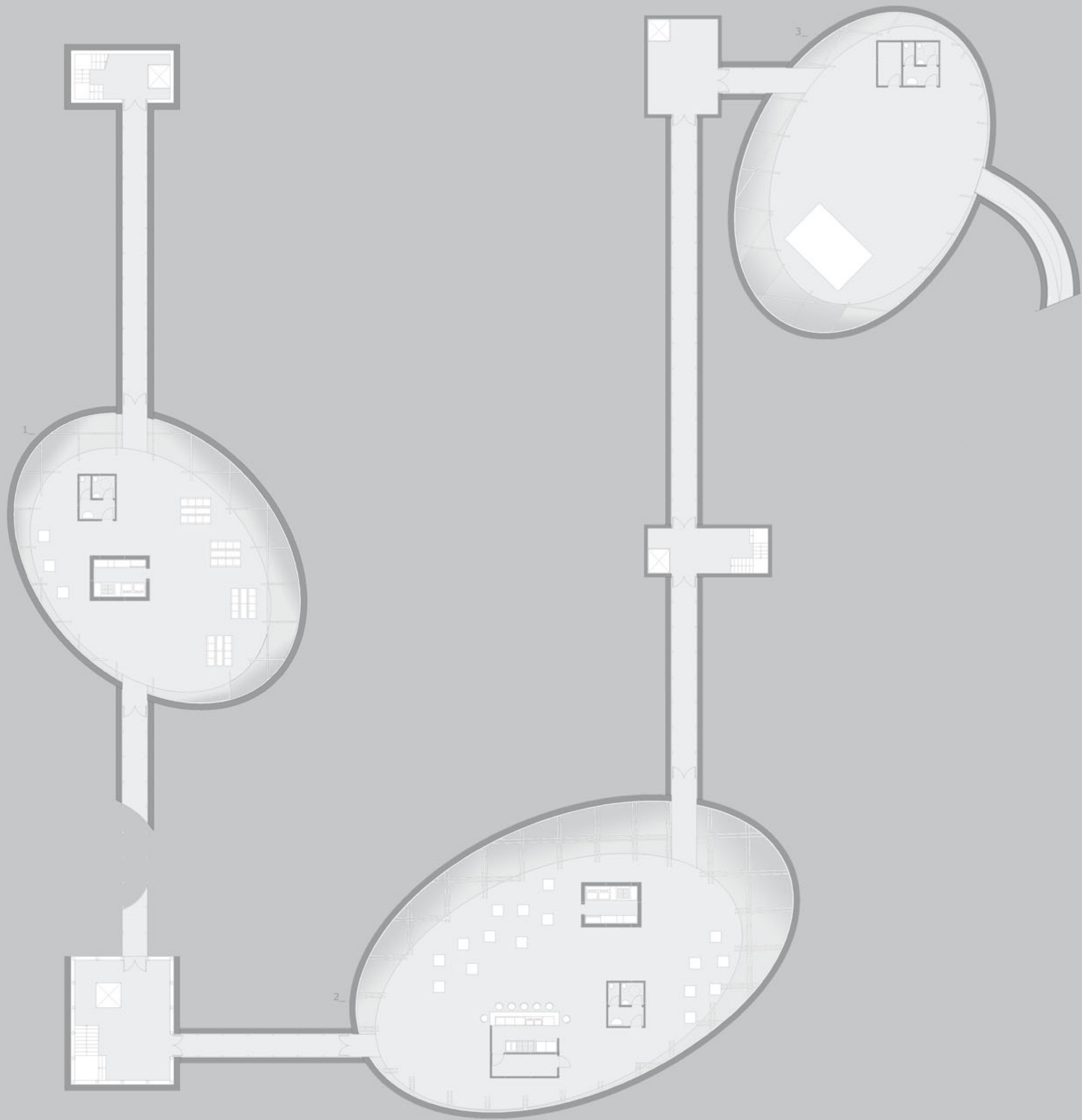


**COAST2COAST**



Il corso del laboratorio di orientamento prevedeva una settimana di workshop con i ragazzi della California University, nel corso del quale si è svolto un lavoro di interazione tra i lotti sul mare e i lotti interni. Il frutto di una intensa settimana è stato un plastico finale che ha visto modifiche su percorsi e terreno creando così un litorale eterogeneo per forme e funzioni.





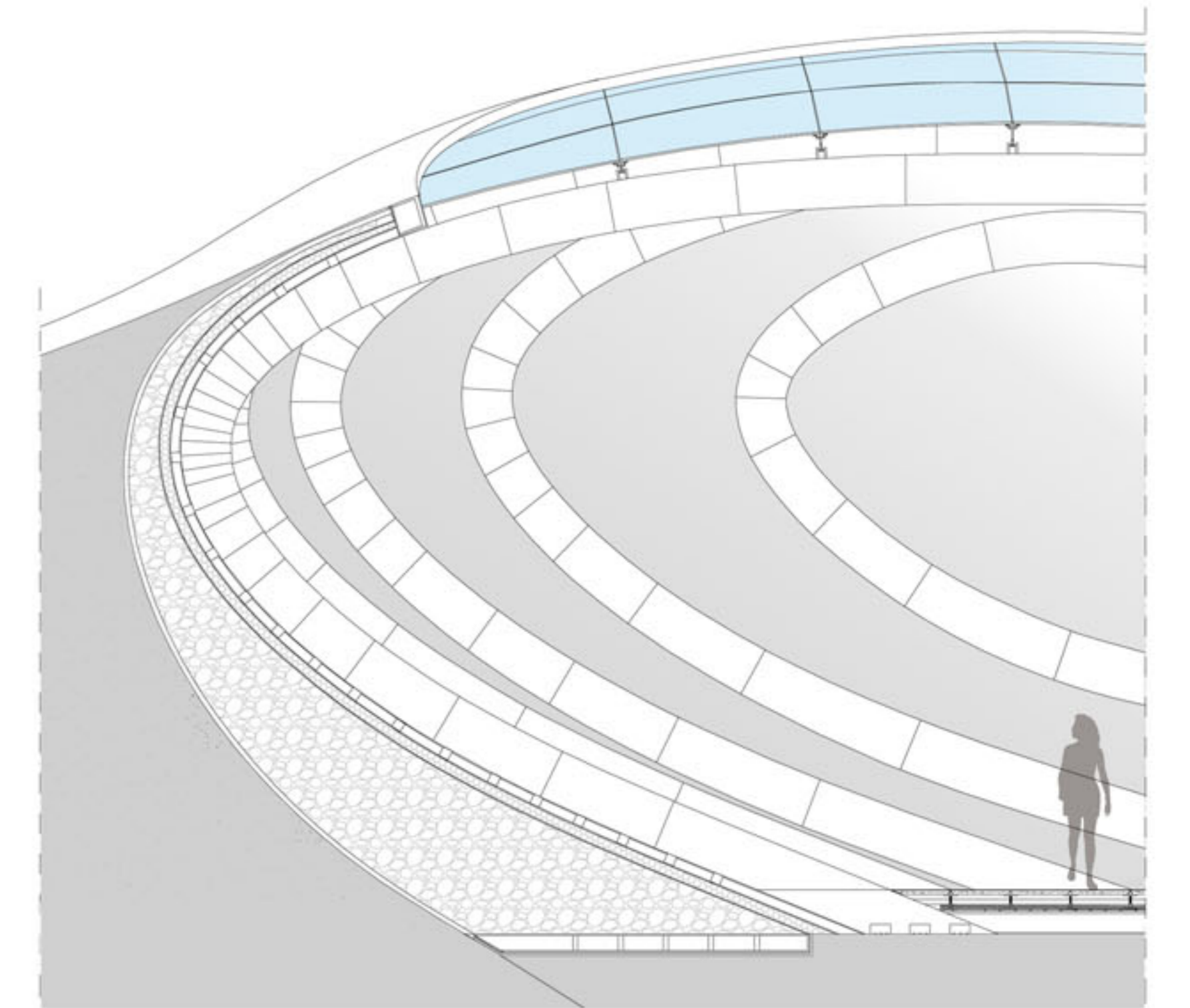
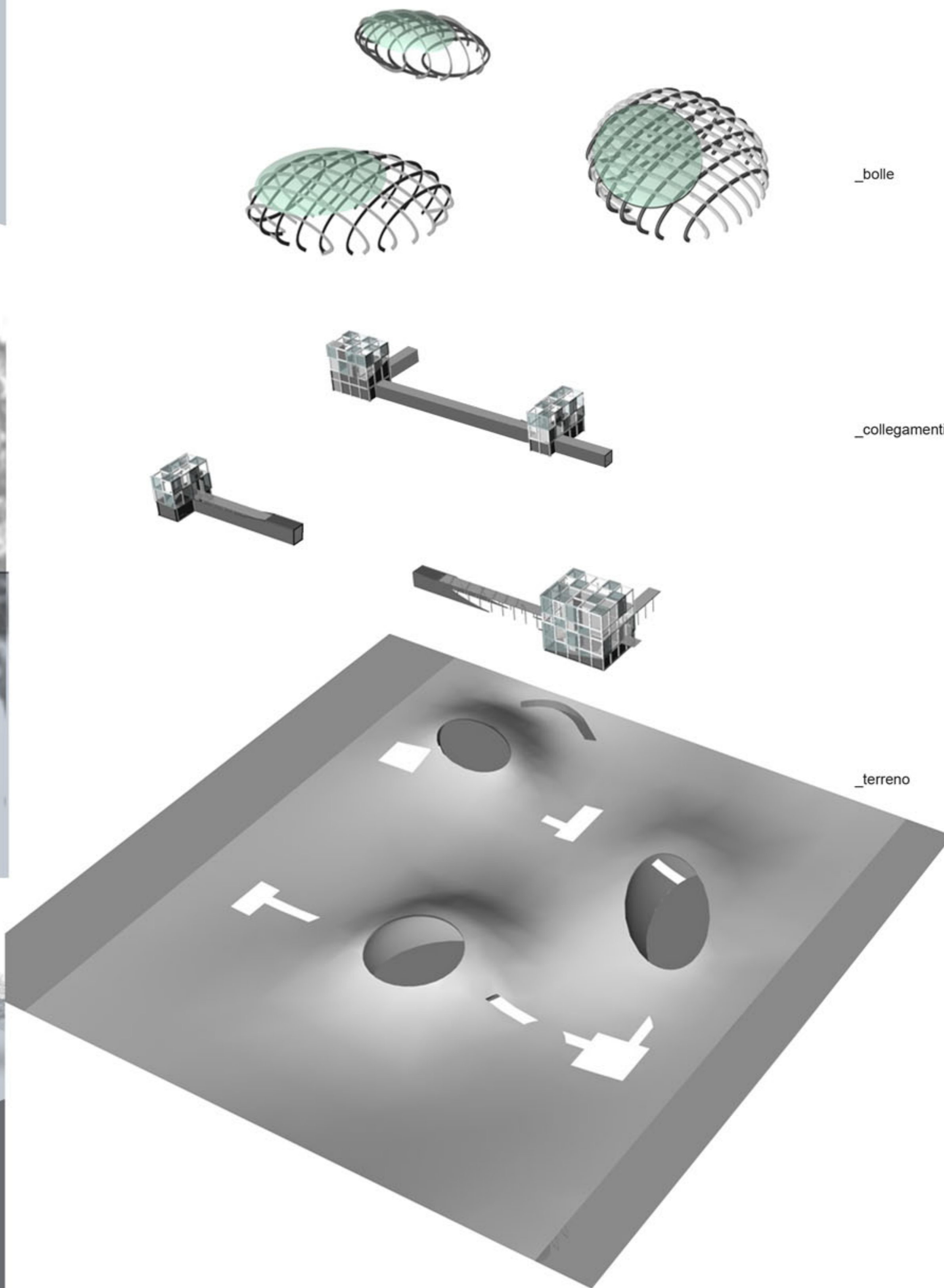
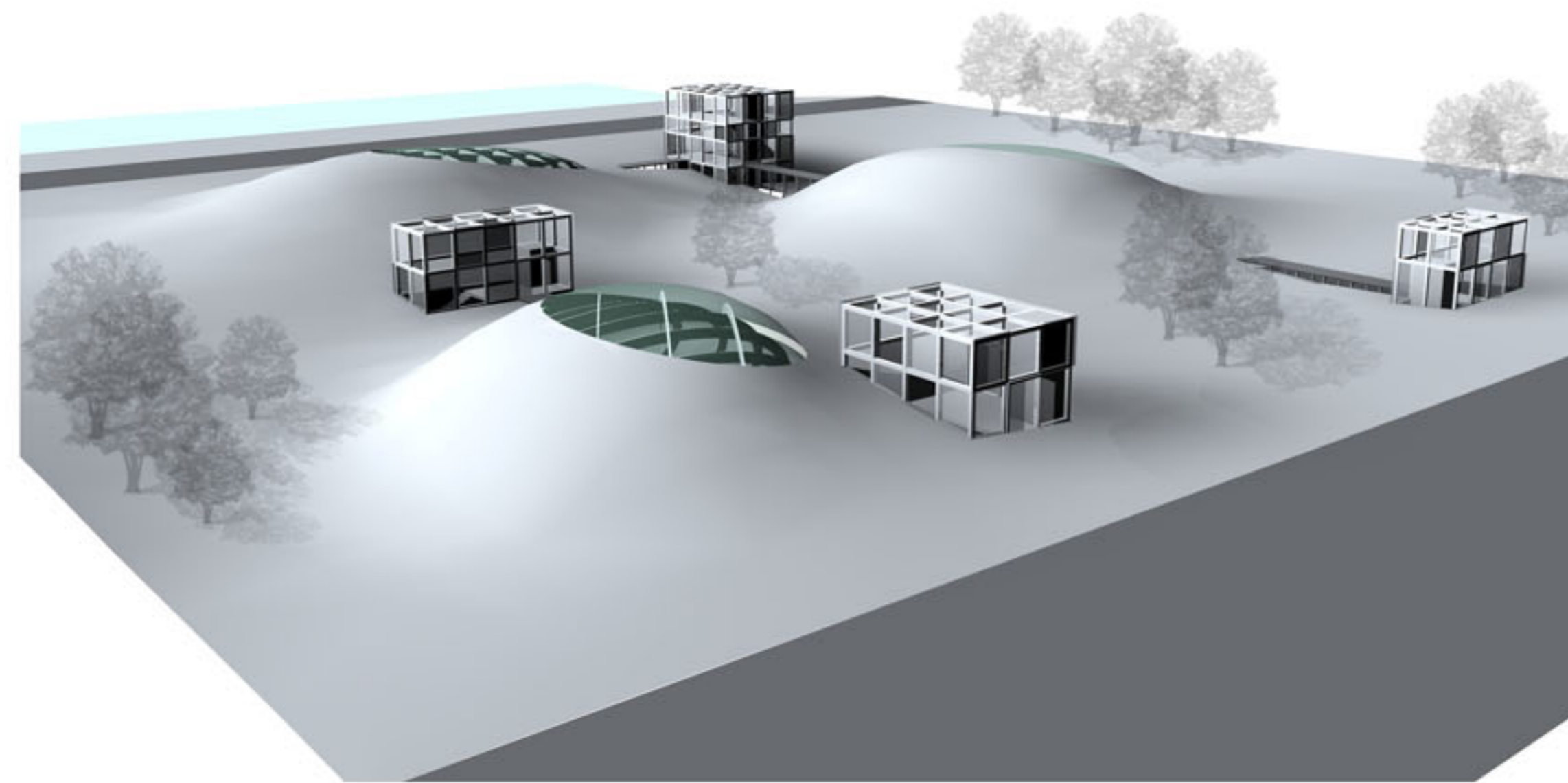
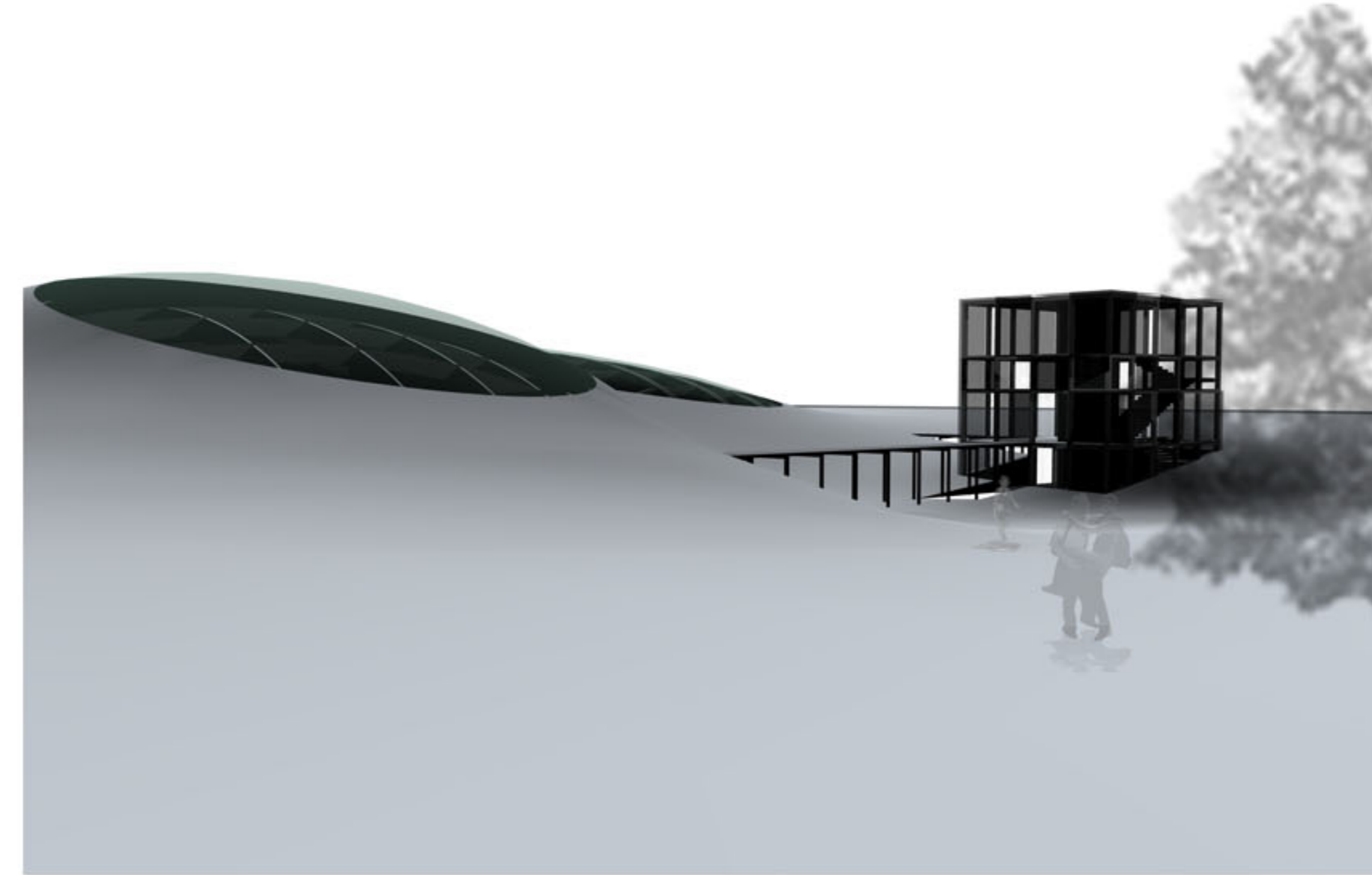
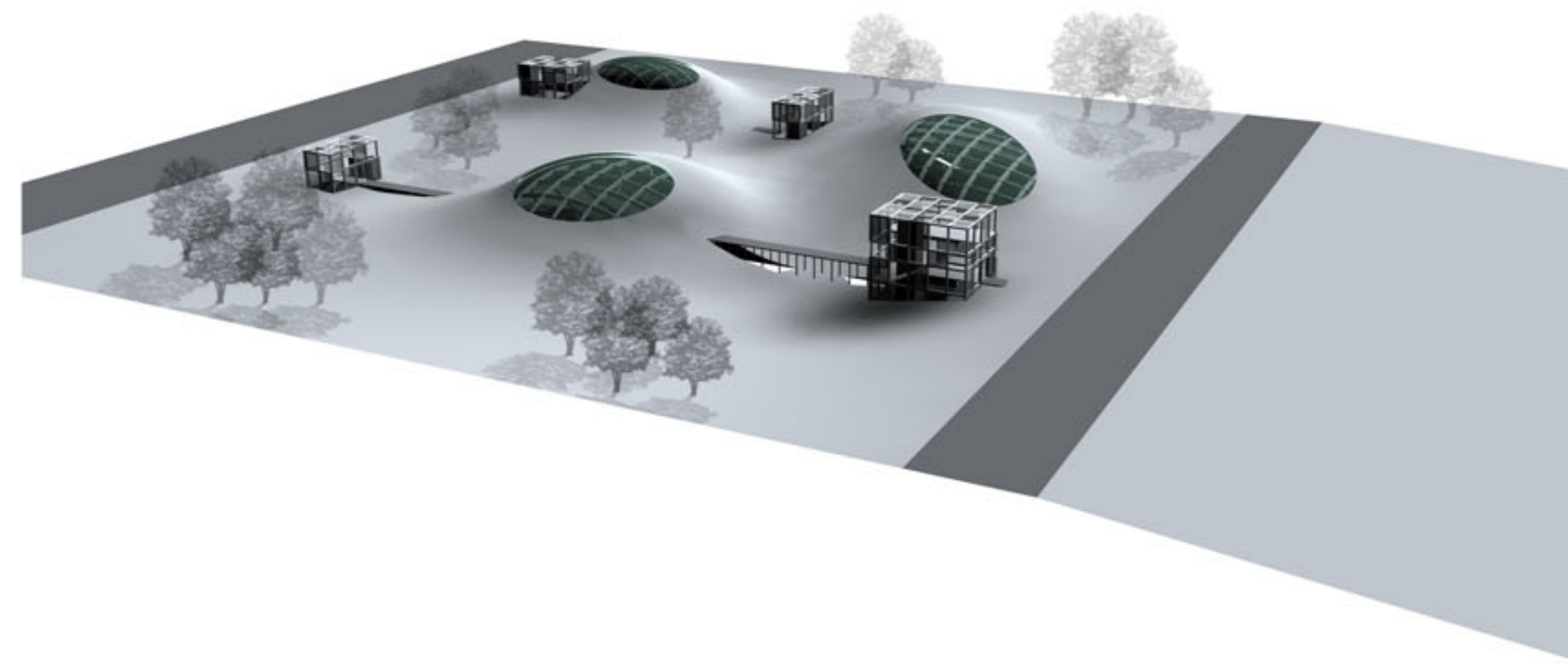
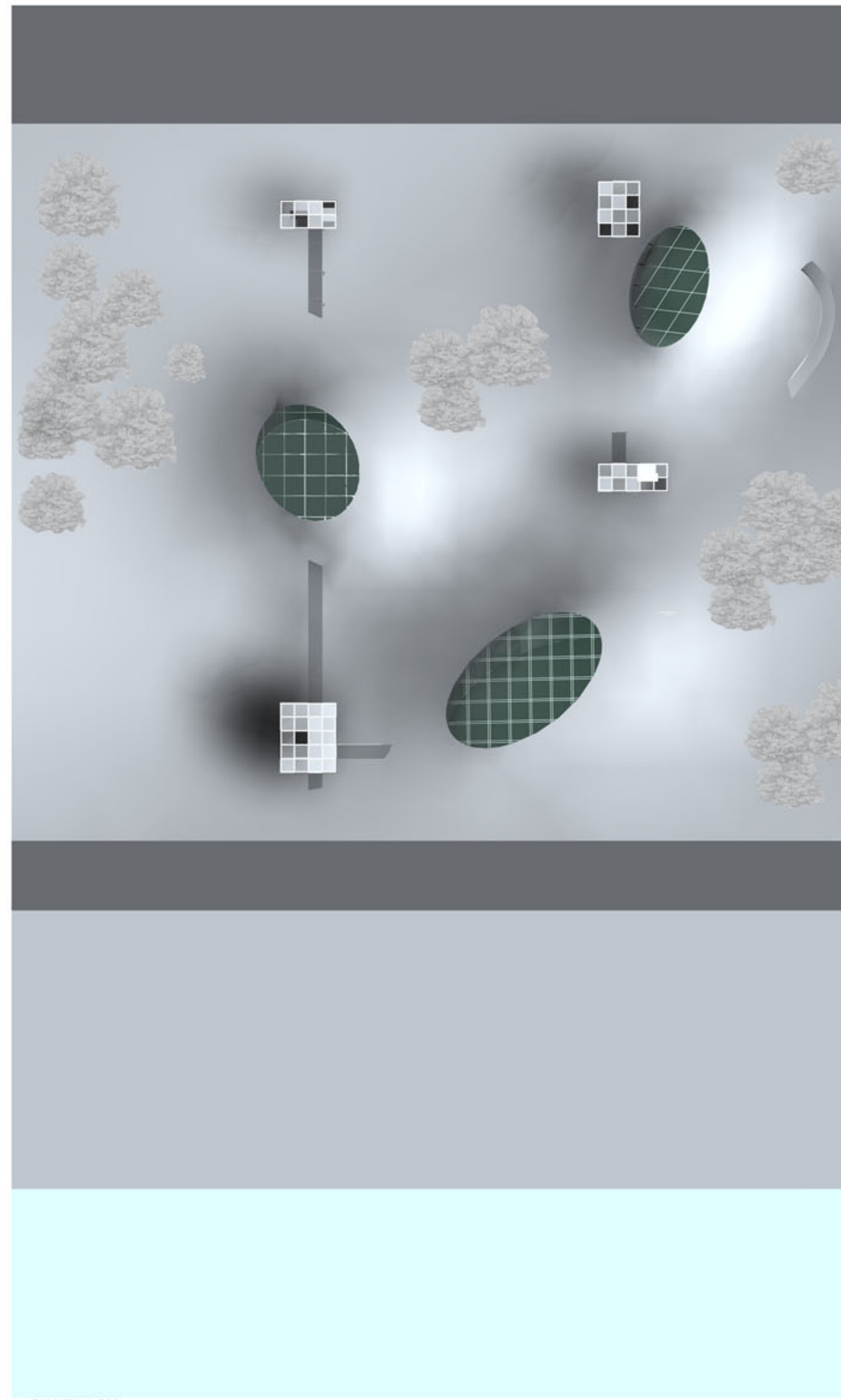
PIANTA 1:200

FUNZIONI

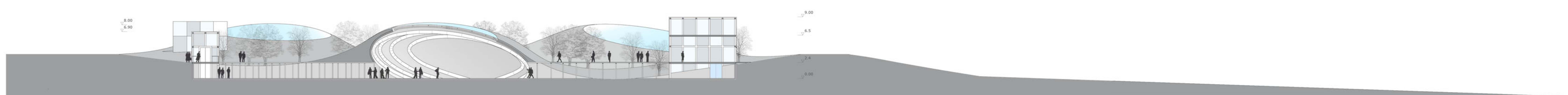
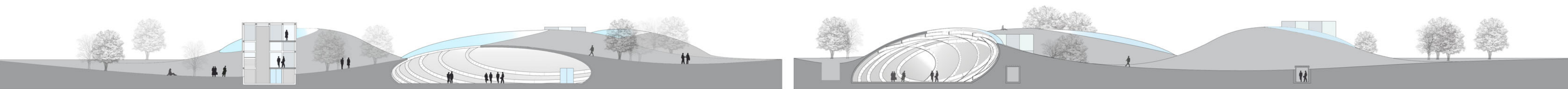
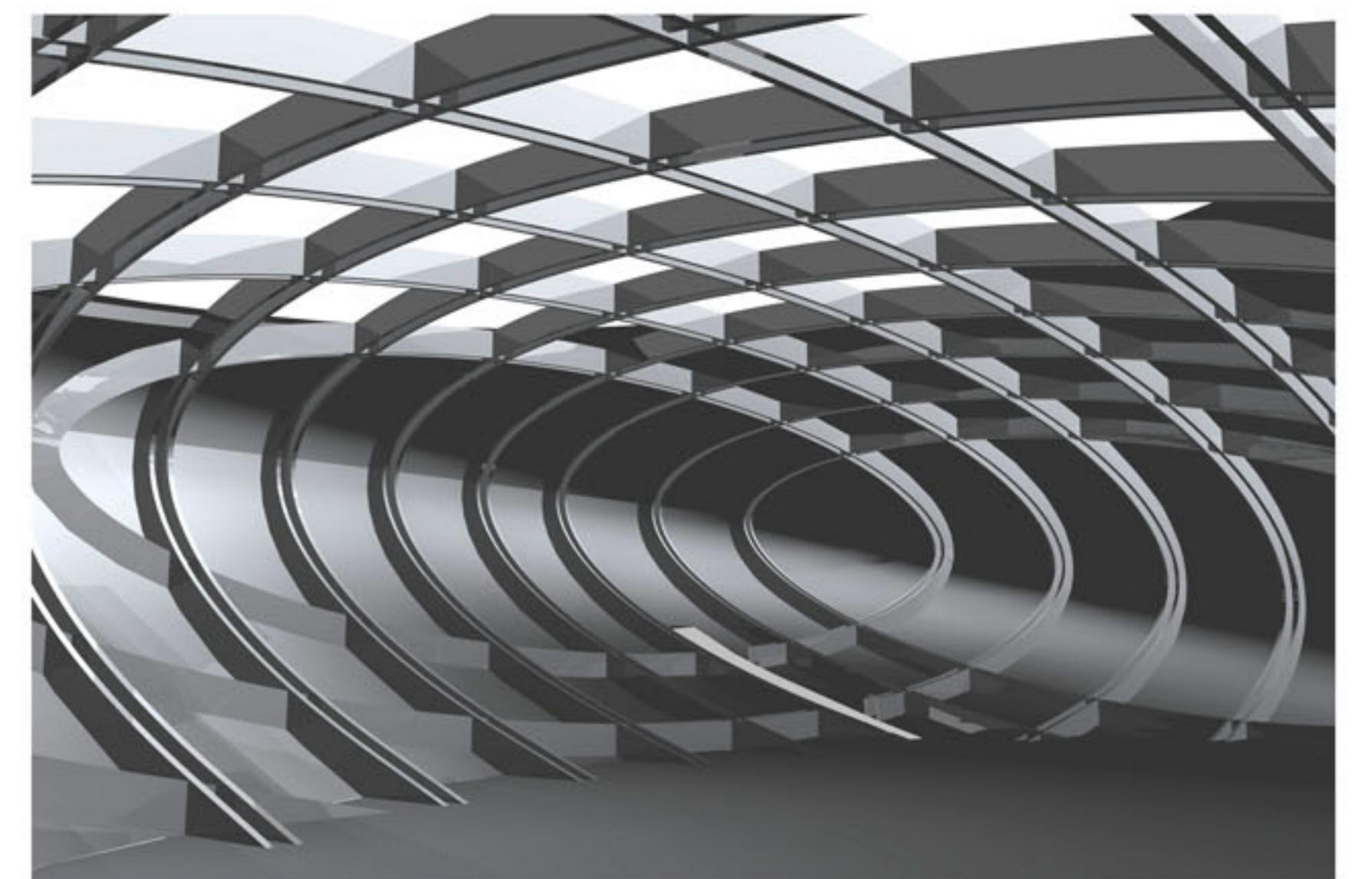
- 1\_ Bar
- 2\_ Ristorante
- 3\_ Sala Mostre / Live Concert







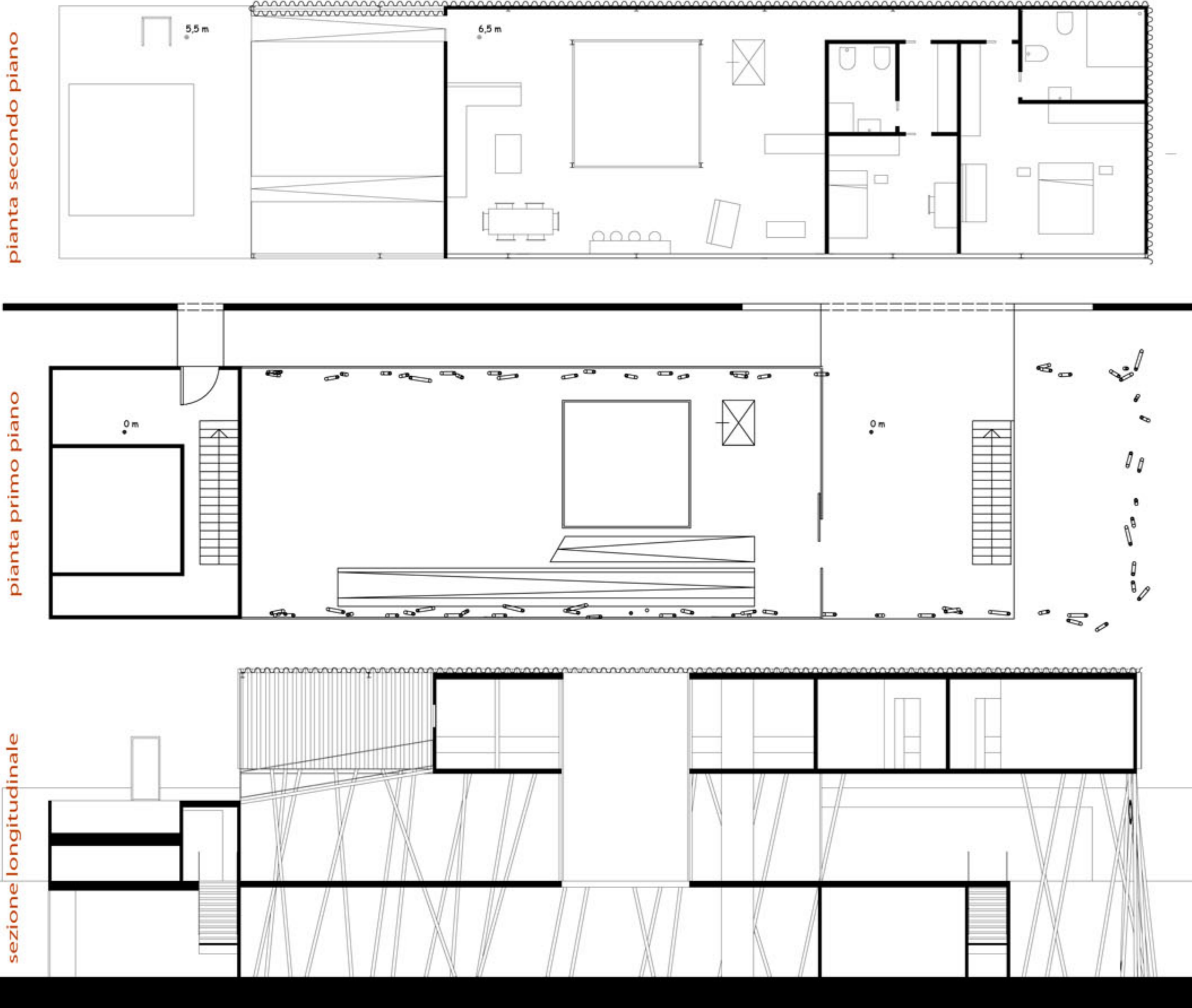
- LEGENDA
1. Strato ecologico Intemper sp. 70-100 mm
  2. Tessuto filtrante Optigrun sp. 2mm
  3. Strato isolante e drenante in Losa Filtrón r8 griglia 600x600 mm, sp. complessivo 75 mm, formato da una base isolante in polistirolo estruso sp. 40 mm e da uno strato di calcestruzzo poroso
  4. Membrana antiradice Optigrun sp. 1 mm e membrana impermeabilizzante costituita da un foglio di pvc sp. 1,2 mm con armatura in feltro di fibra di vetro
  5. Doppio profilo ad L 30x30 mm in acciaio zincato sp. 2 mm
  6. Profilo di supporto in lamiera di acciaio zincato sp. 1 mm
  7. Travetto in legno lamellare 200x200 mm
  8. Infilso Schuco "Royal S 93" (lato scorrevole)
  9. Infilso Schuco "Royal S 93" (lato fisso)
  10. griglia di uscita aria in alluminio e tubo radiante per il riscaldamento perimetrale
  11. Solaio in C.A. spessore 14 cm



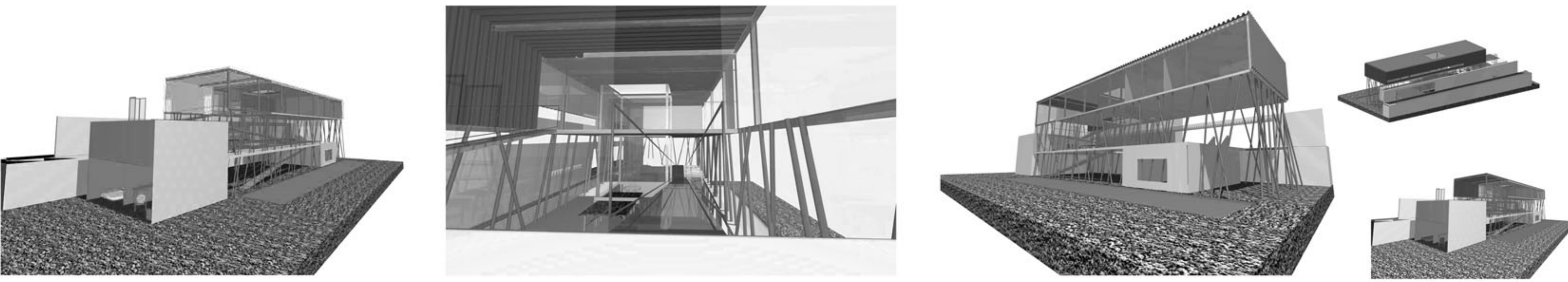
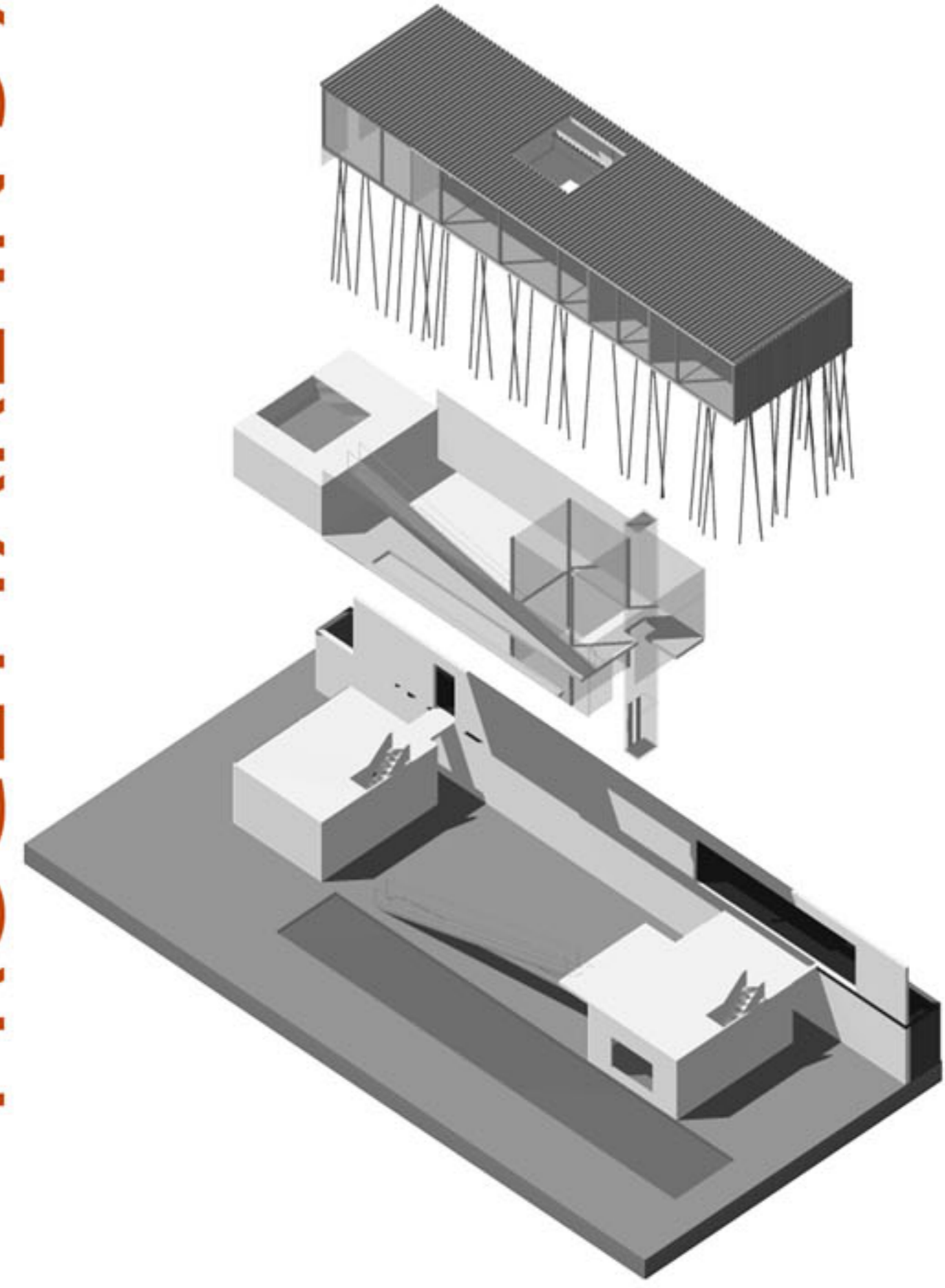


**TAVOLA CURRICOLARE** | LABORATORIO DI FONDAMENTI DELLA PROGETTAZIONE ARCHITETTONICA

professori: LUIGI COCCIA, NICCOLO' SARDO \_ a.a. 2003/2004

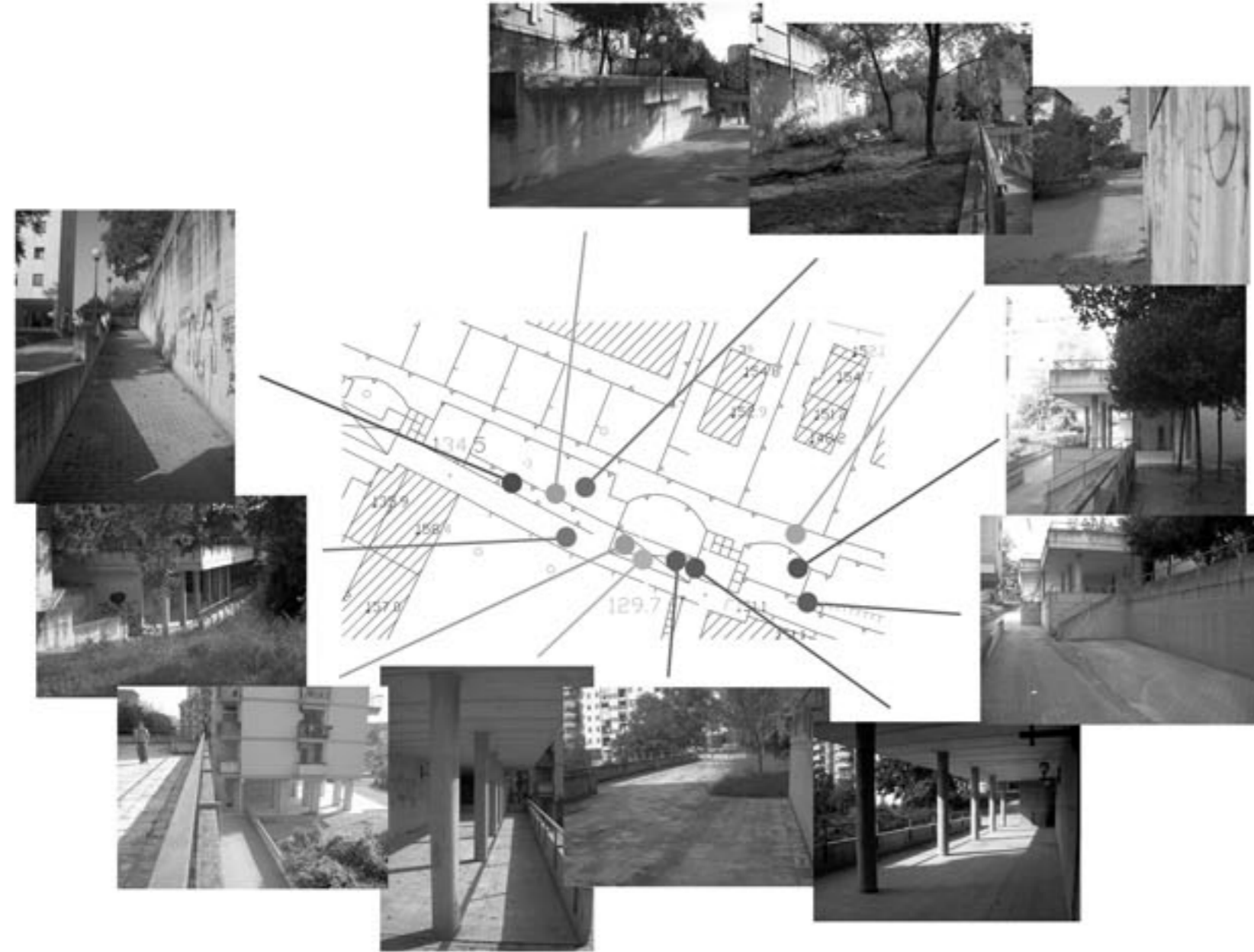


**PROGETTARE IN 5 ATTI**

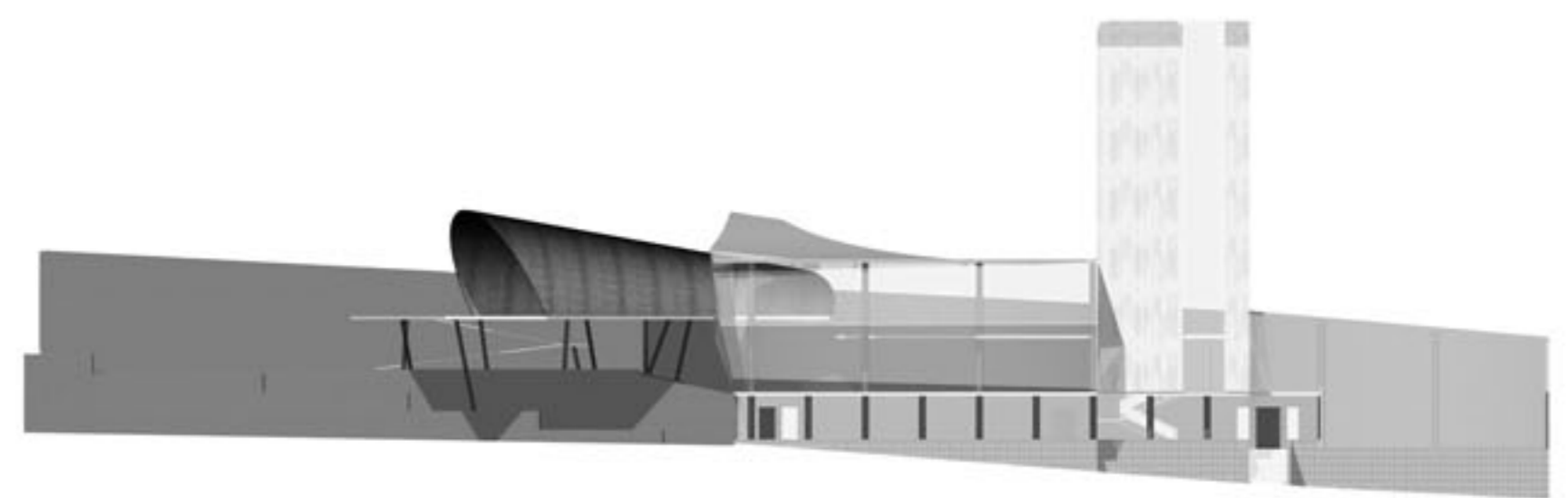
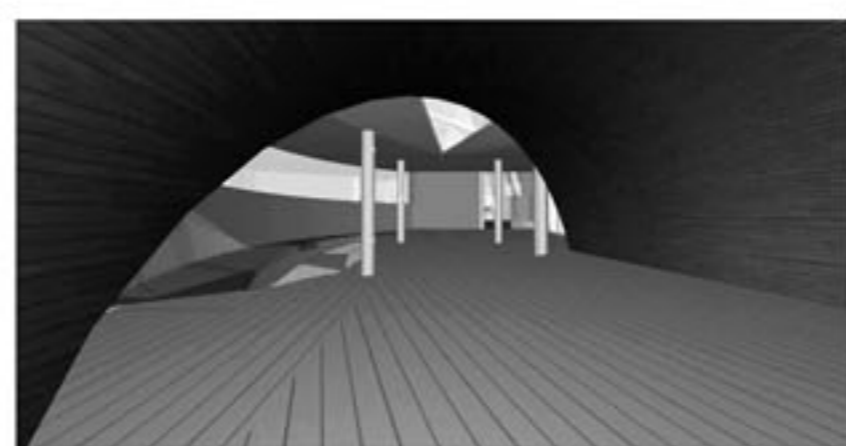
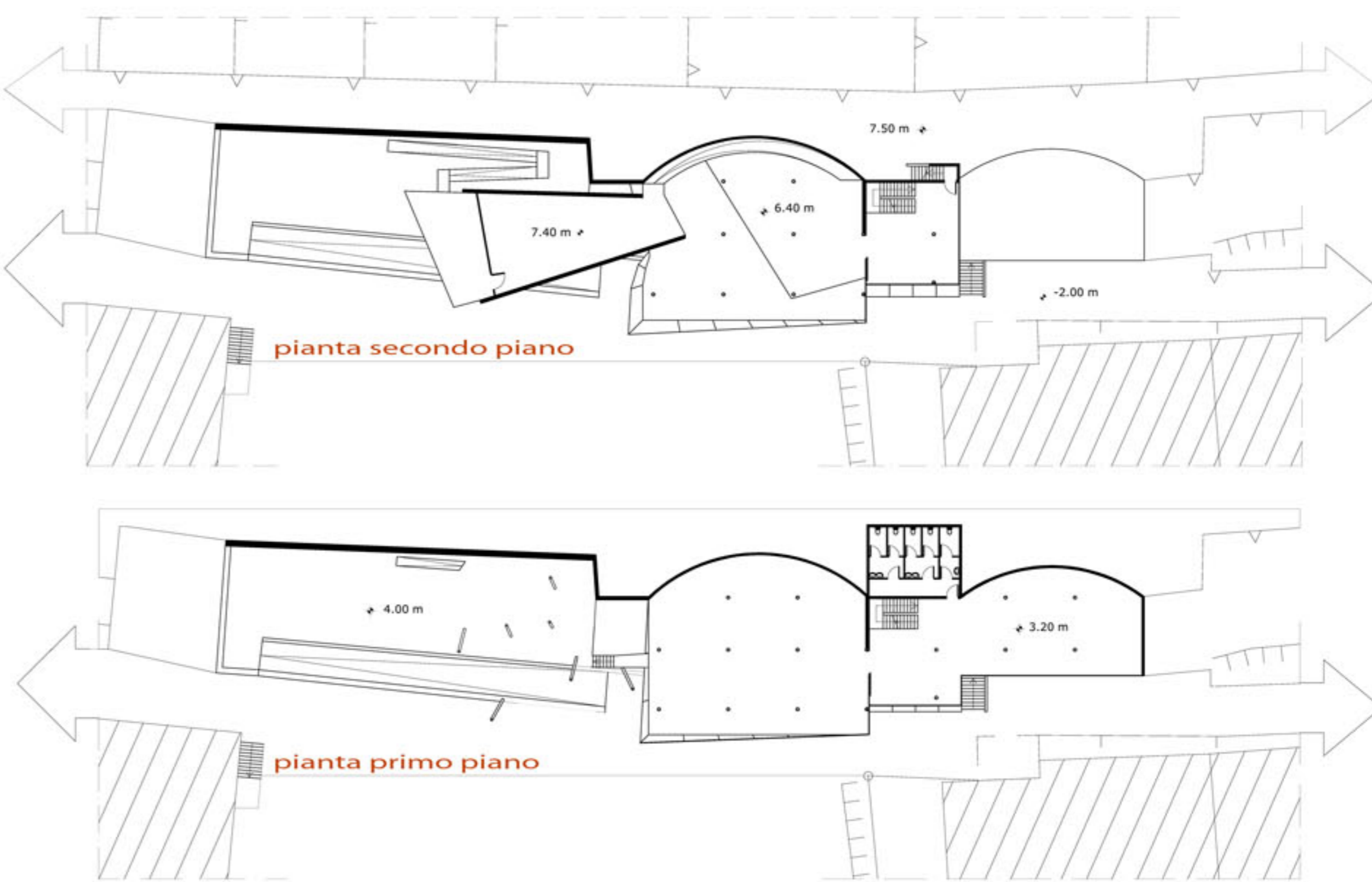


**TAVOLA CURRICOLARE** II LABORATORIO DI PROGETTAZIONE ARCHITETTONICA E URBANA

professore: MASSIMO CASAVOLA \_ a.a. 2004/2005

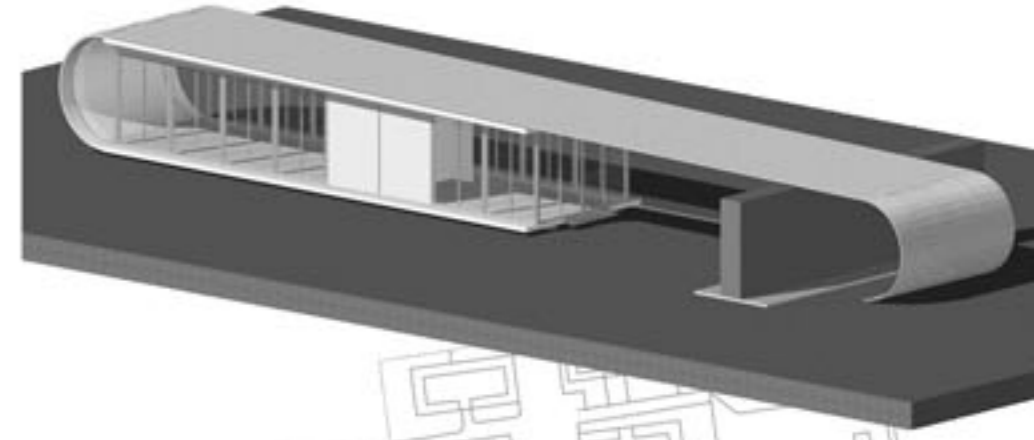
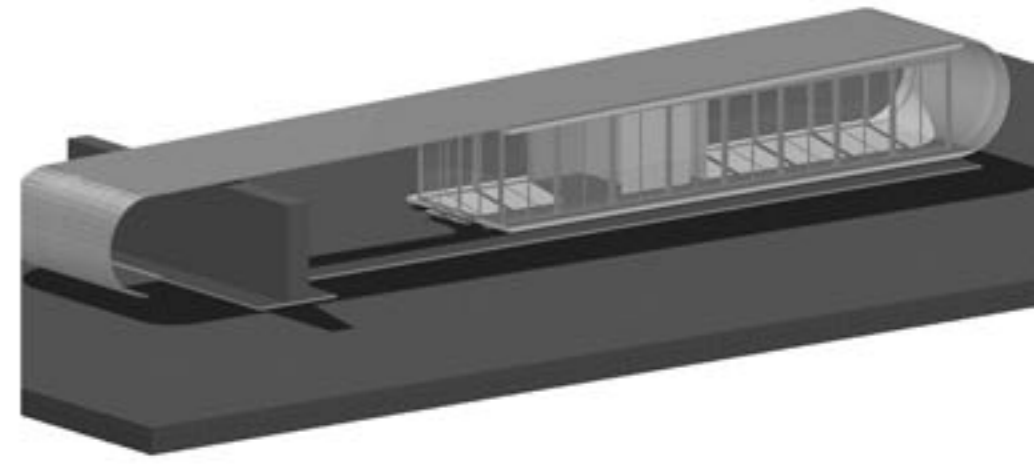
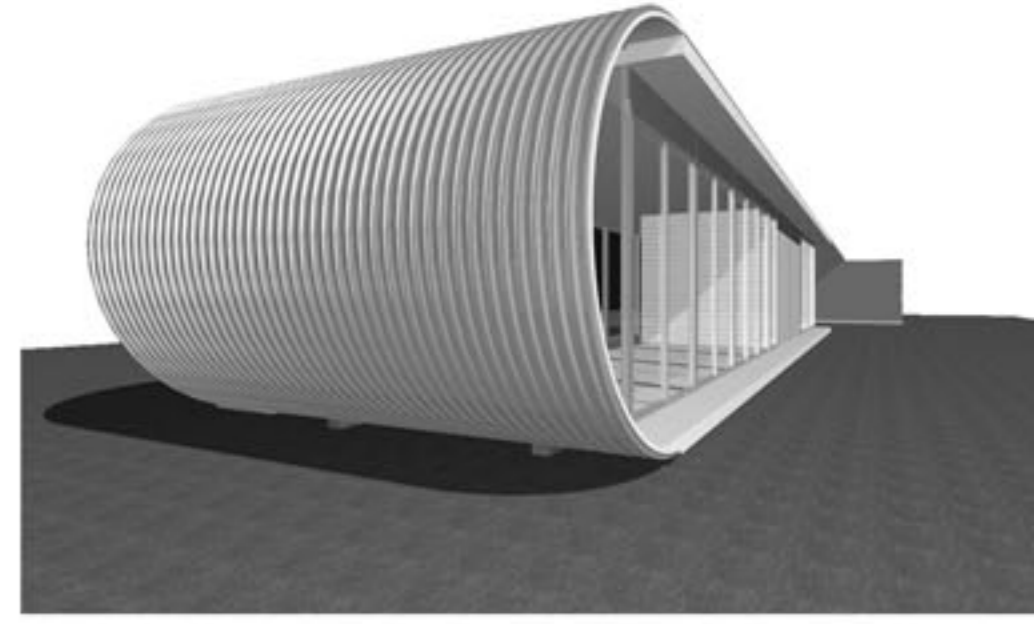
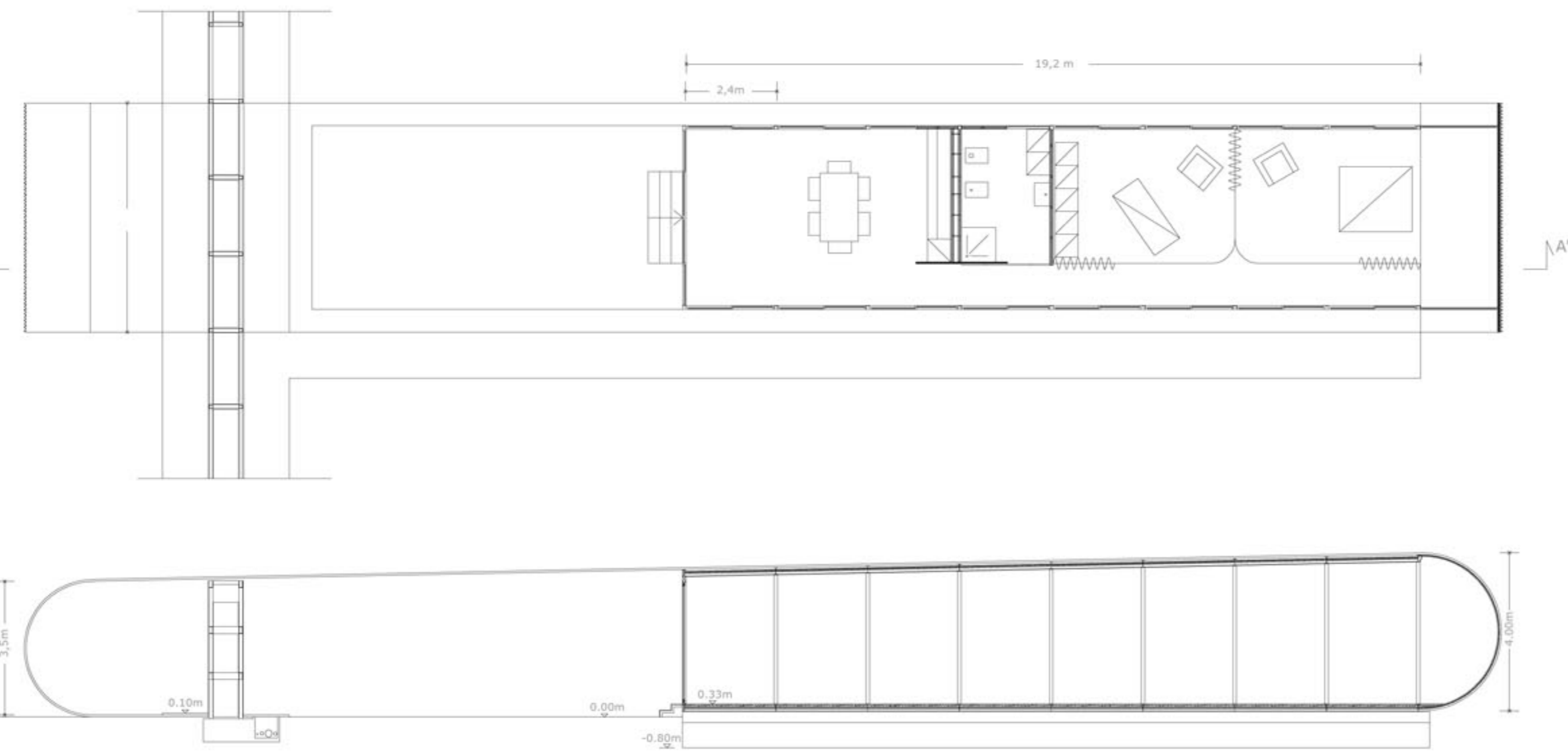


**LAVORARE sulla Pre-ESISTENZA**

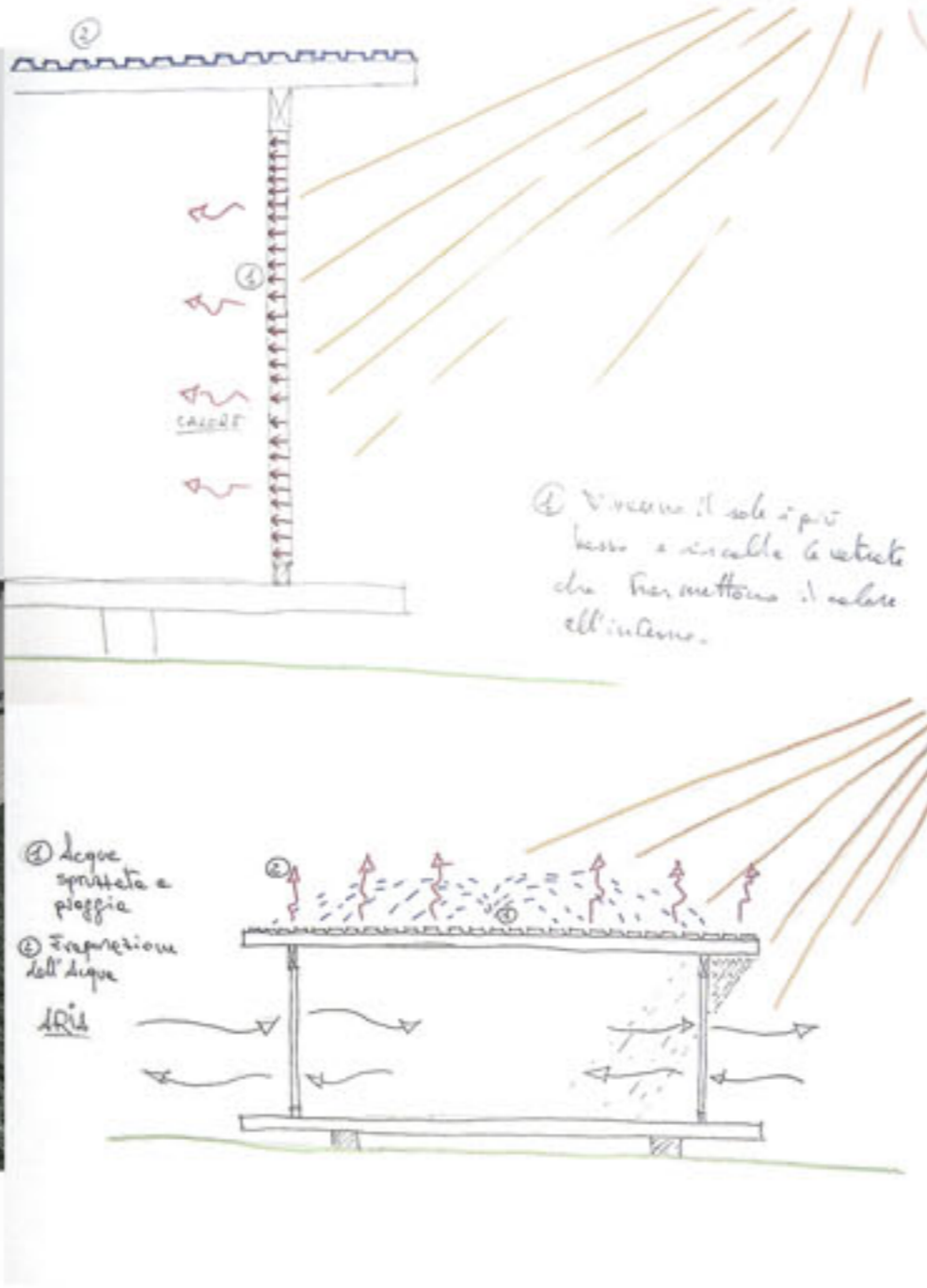
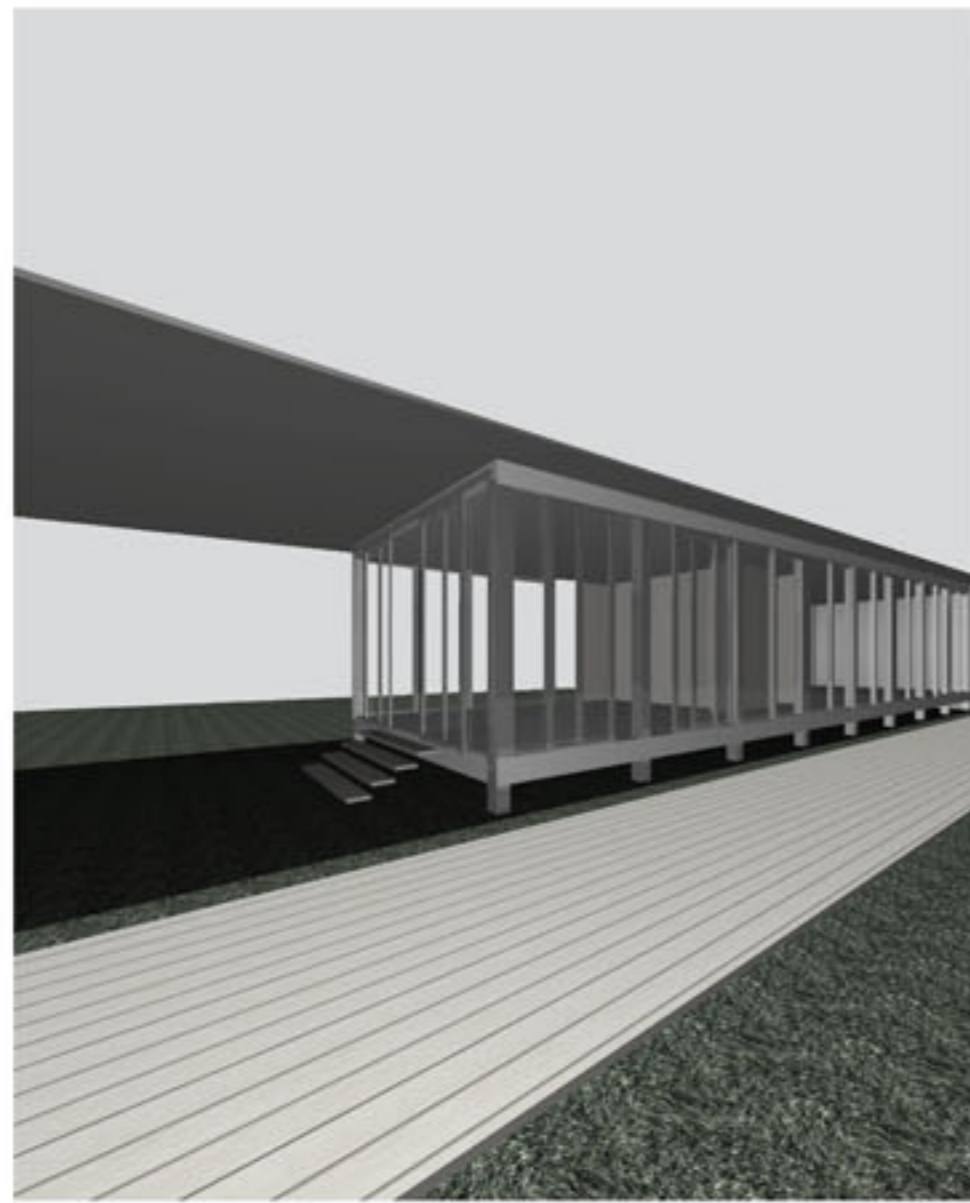
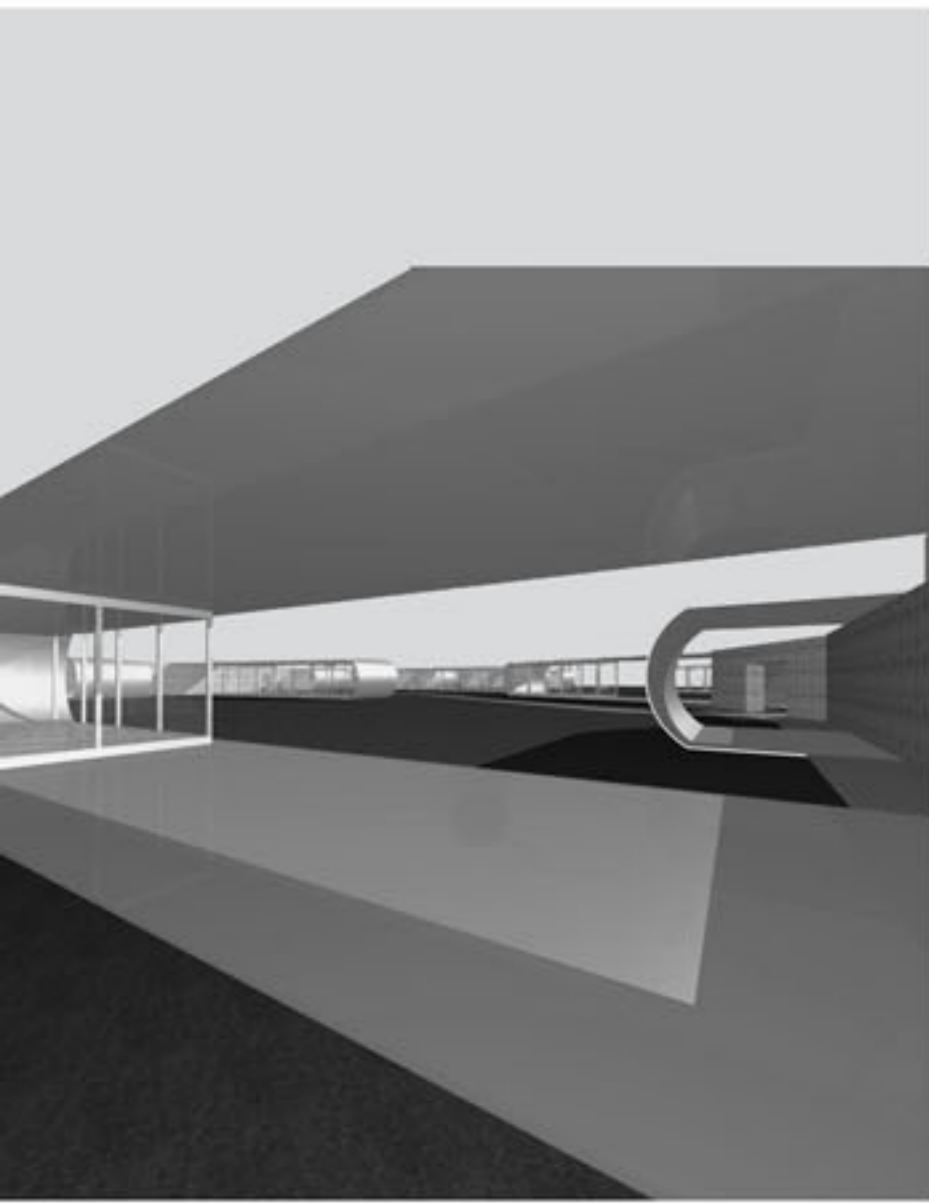




**HOUSE of TOMORROW**



**Piccole UTOPIE QUOTIDIANE**



**the WHALE CENTER**

