

Il progetto nasce dall'idea di lavorare sulle forme che l'ambiente, che dovrà ospitare la nostra architettura, ci offre. Il sasso trovato sulla spiaggia, con la sua forma organica, fluida, ha dato la direttiva, la "linea guida" per così dire che è stata seguita nell'affrontare l'impegno progettuale. Partendo dalla linea curva del sasso si è cercato di creare una forma solida che fosse in contatto diretto con il terreno un'architettura che "emergesse" direttamente dalla terra come una lingua di suolo sollevata da una mano. Una continuità del costruito con l'ambiente una sorta di "land-sculture". Dalla forma ottenuta con questo primo "gesto progettuale", si è voluto articolare il volume compatto togliendone via delle porzioni e aggiungendone altre lateralmente creando così delle lingue sovrapposte e più o meno aggettanti tutte rivolte verso il mare.

Per quanto riguarda la funzione invece, le scelte progettuali sono state molteplici. In primo luogo quella di articolare il centro benessere su tre livelli, unendoli con una serie di rampe che seguono l'andatura curvilinea dell'edificio creando una sorta di "percorso del benessere", che porta dal basso verso l'alto e al compimento del quale si può ammirare lo splendido spettacolo dell'orizzonte sul mare, alla ricerca, non solo di un benessere fisico, ma anche sensoriale. Secondo, il trattamento della facciata esterna con una moltitudine di finestre a nastro, che come delle lame creassero dei giochi di luce e un ambiente suggestivo all'interno della spa. Terzo, la scelta formale di suddividere gli spazi interni con forme geometriche rigide, rettangoli e parallelepipedi, che rompesero la fluidità degli spazi, creando, così, quasi dei percorsi obbligati, una sorta di direzionalità che altrimenti si perderebbe. Quarto ed ultimo, l'intreccio dei percorsi e degli ambienti, che pur essendo ben distinti tra loro, rimangono concatenati con giochi di doppi volumi, rampe e scale che consentono un continuo passaggio tra ambiente pubblico, privato e semiprivato, in un concatenarsi di percorsi continui, che non hanno un inizio e una fine, ma che si ricollegano ad ogni spazio, garantendone la massima fruibilità e accessibilità.

SCHIZZI DELLE IDEE PROGETTUALI



ORTOFOTOCARTA 1:10000



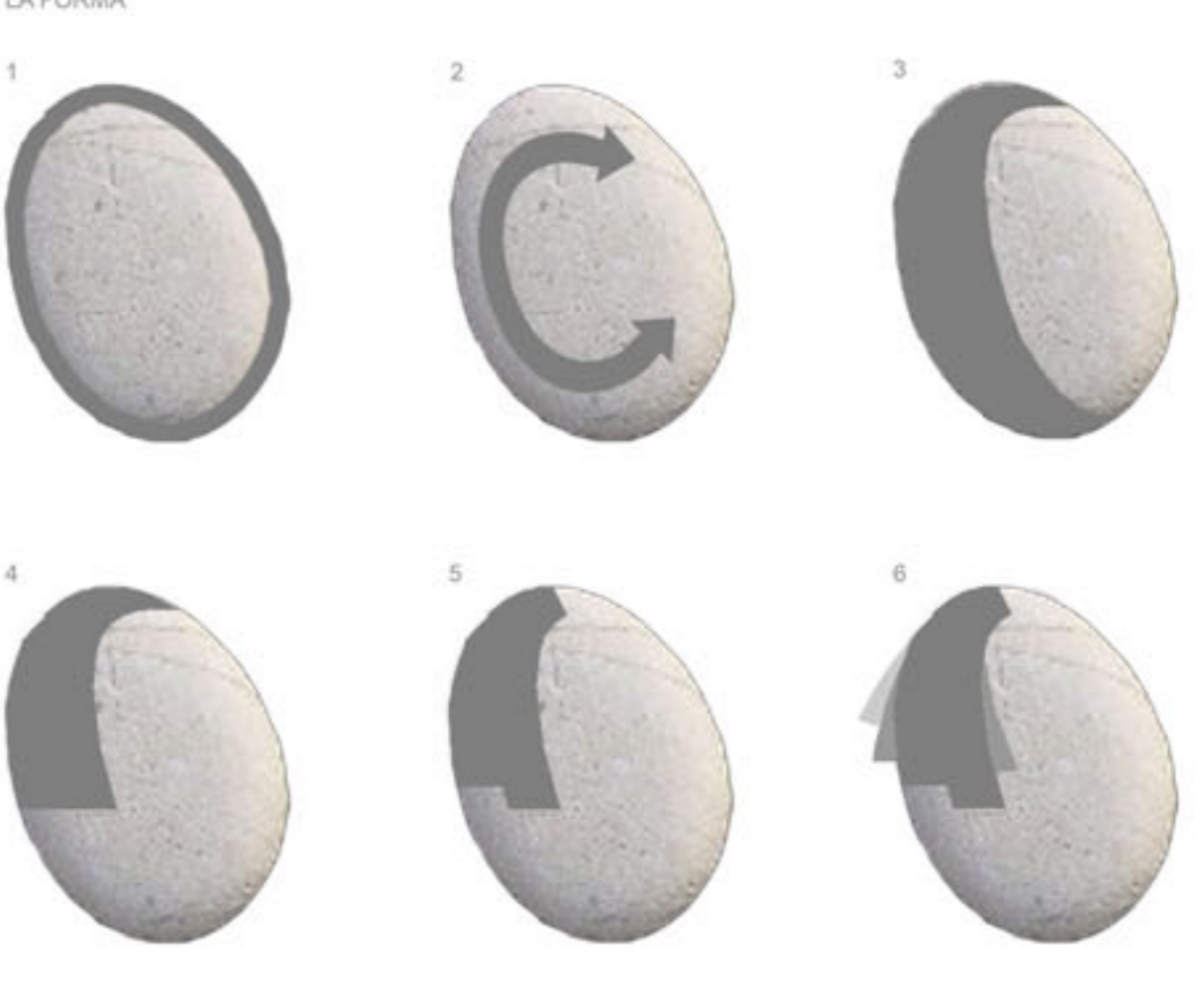
FOTO DEL MODELLO - PIANO TERRA -



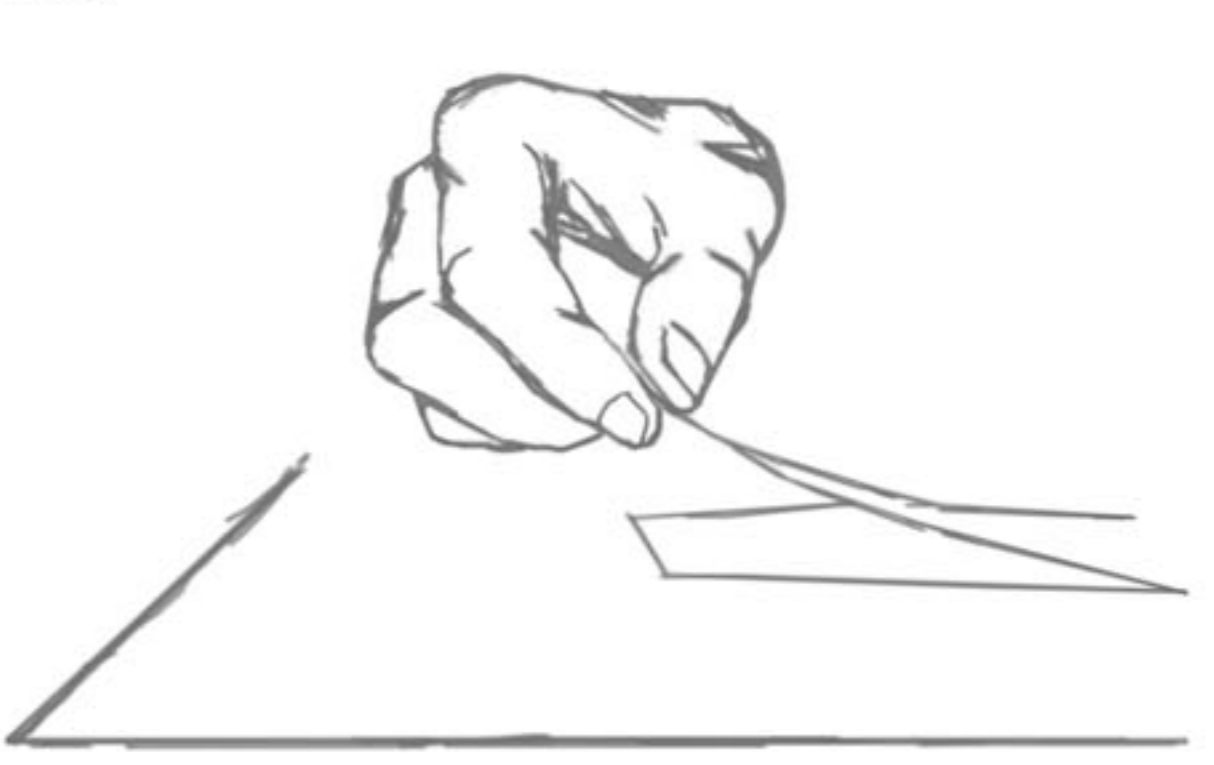
FOTO DEL MODELLO - PIANO PRIMO -



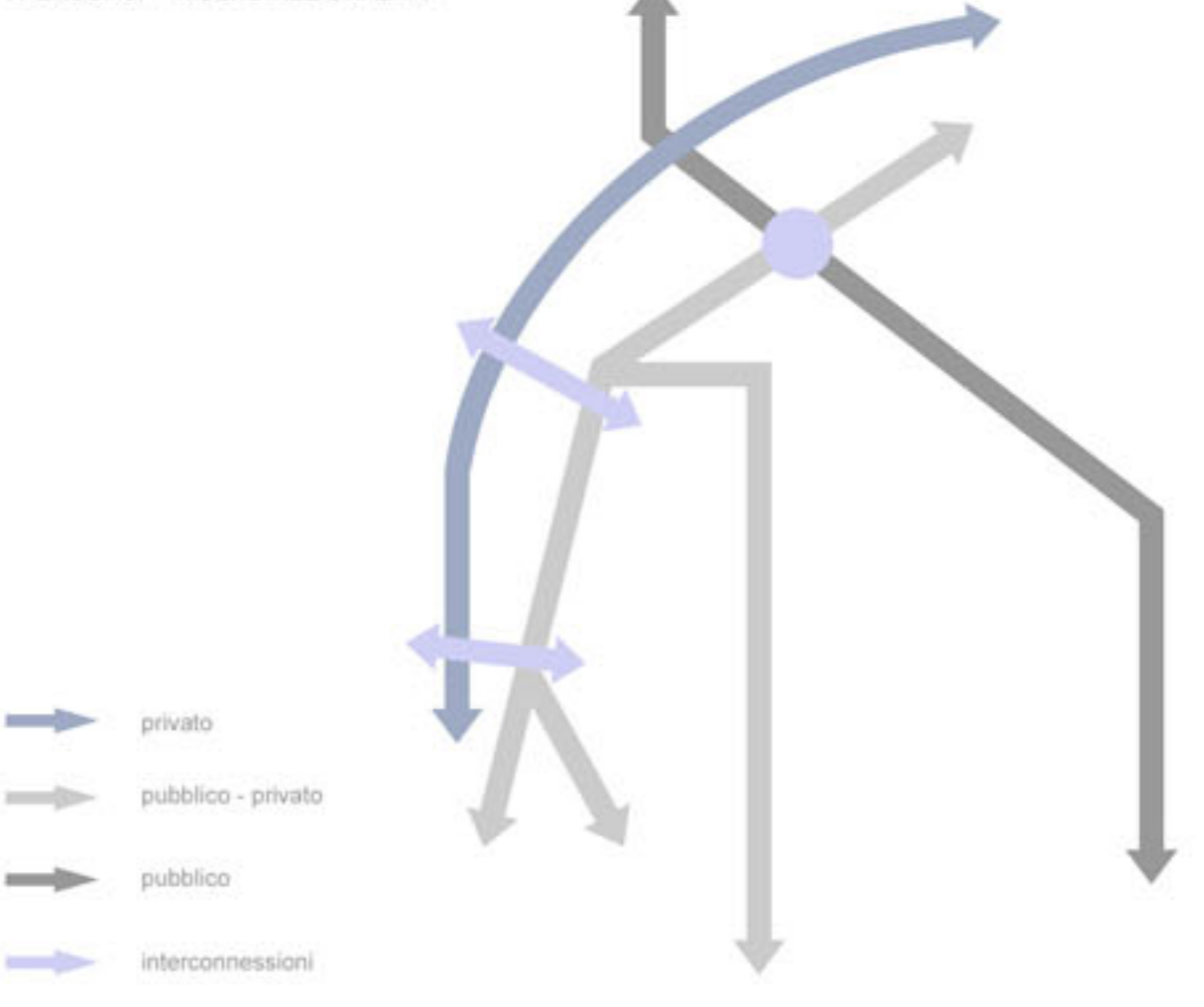
LA FORMA



IL GESTO



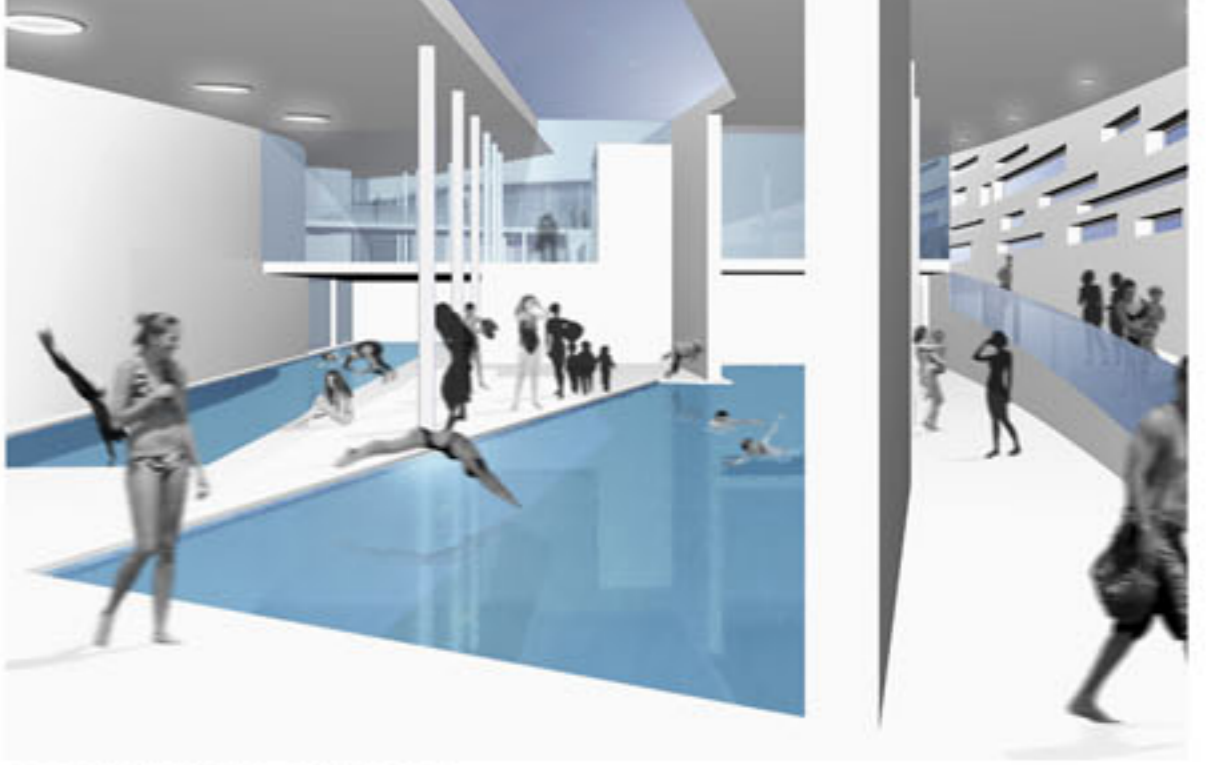
I PERCORSI - MULTIDIREZIONALITA'



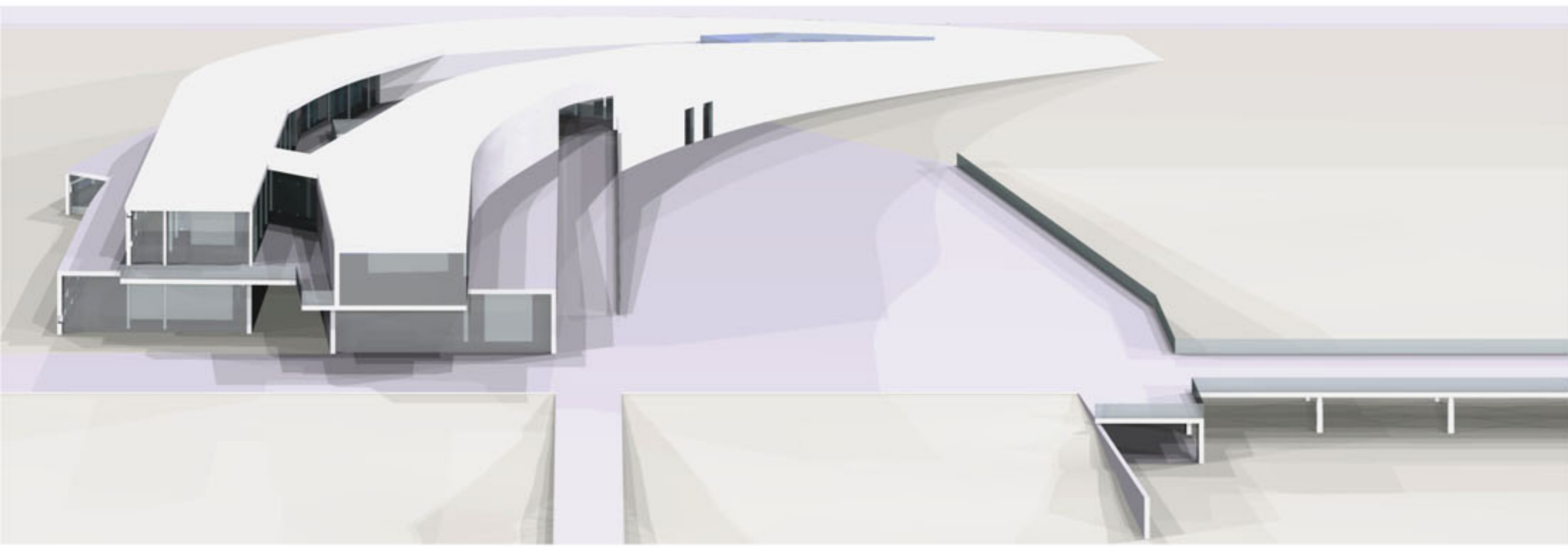
CENTRO BENESSERE - FITNESS ZONE -



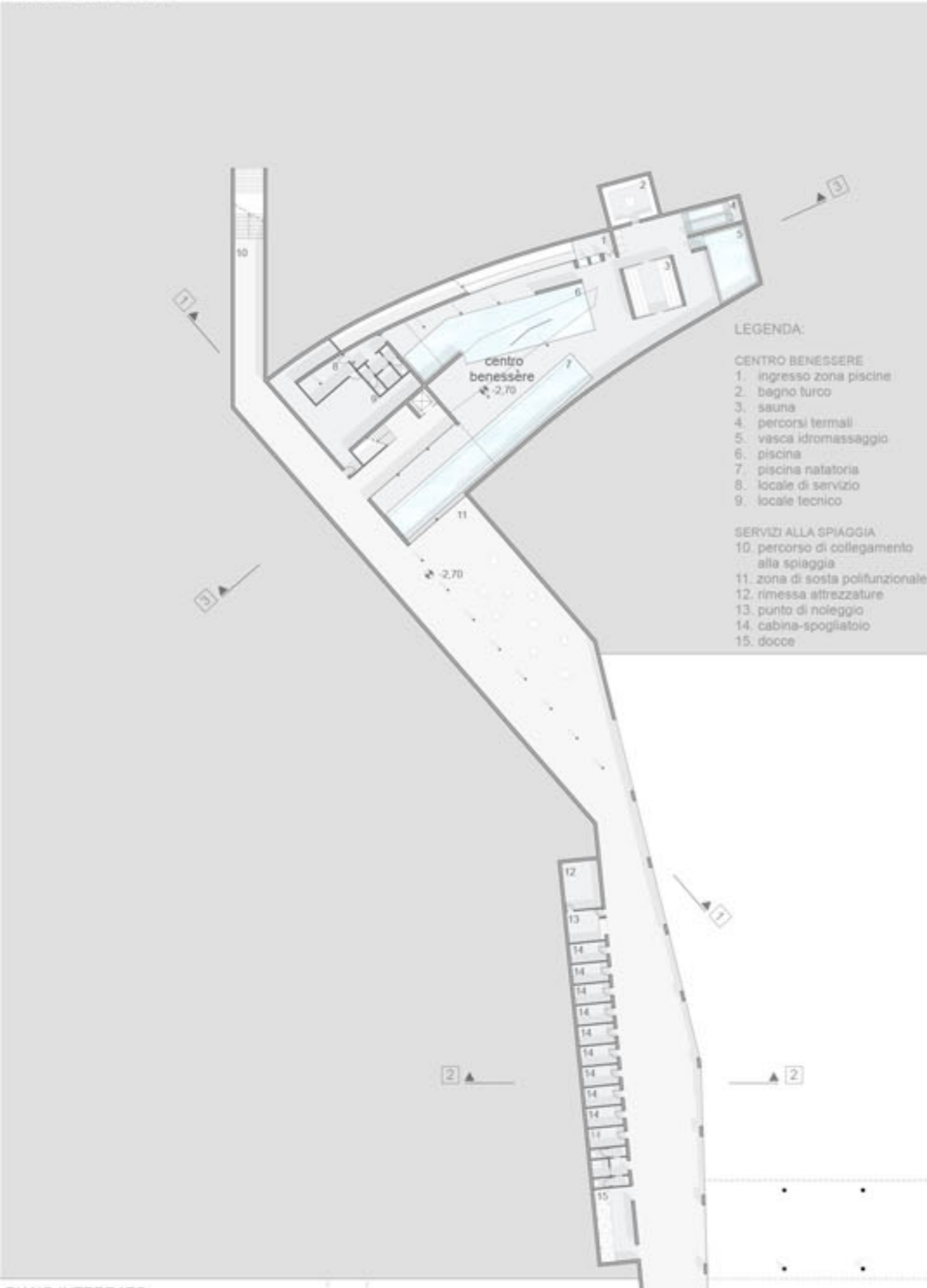
CENTRO BENESSERE - WELLNESS PATH -



CENTRO BENESSERE - WATER ZONE -

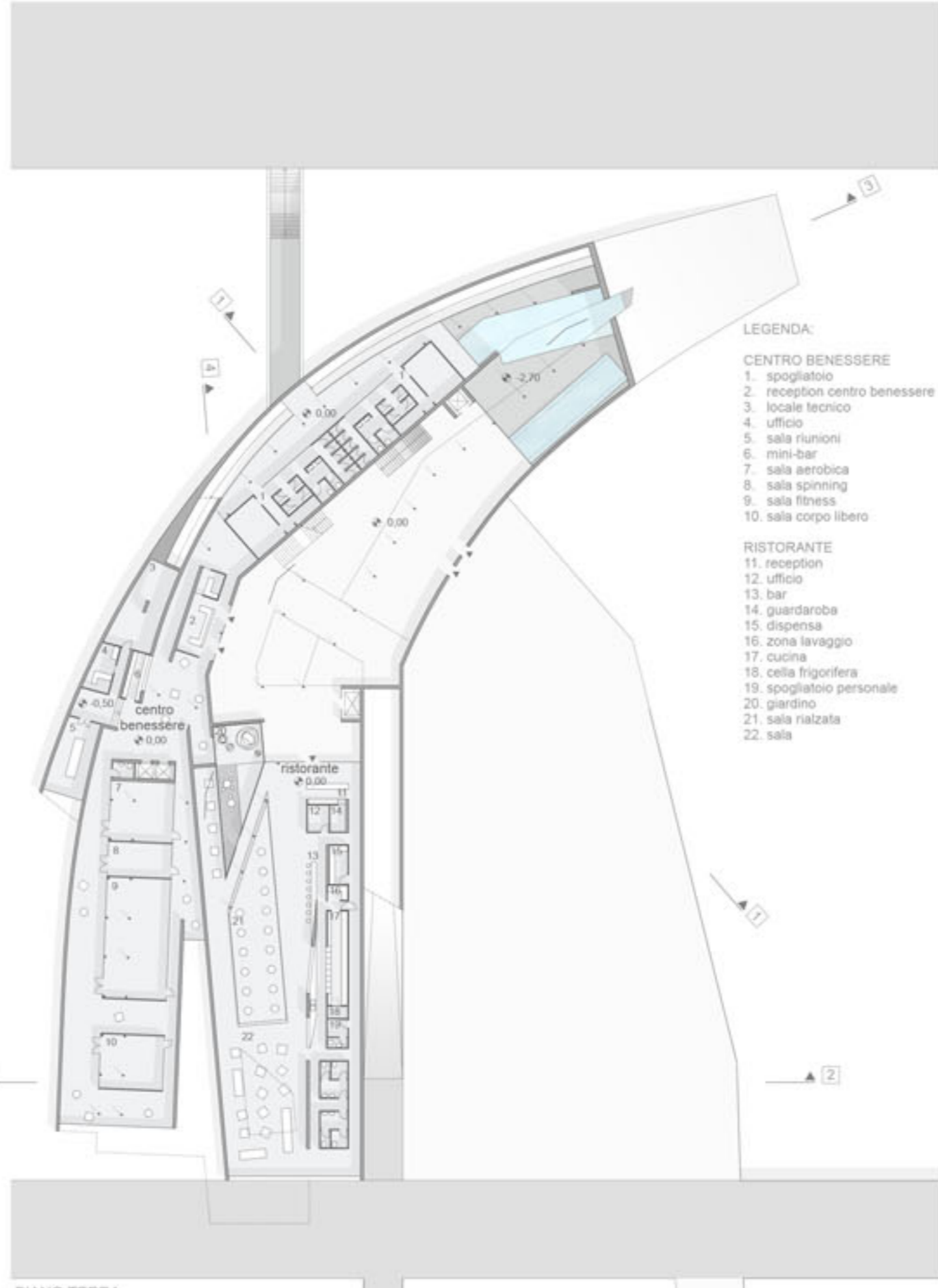


PIANTE SCALA 1:500



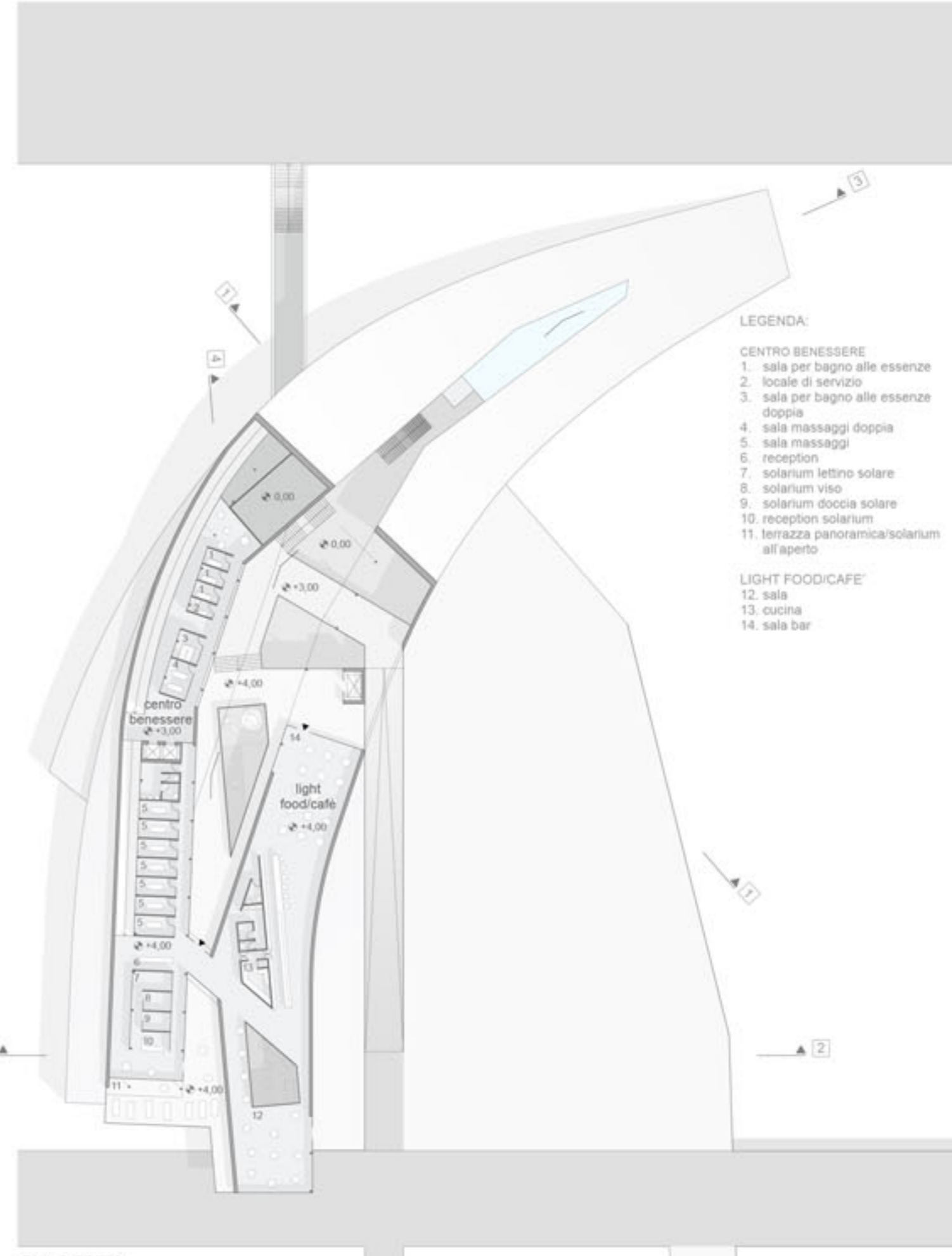
LEGENDA:

- CENTRO BENESSERE**
 1. ingresso zona piscine
 2. bagno turco
 3. sauna
 4. percorsi termali
 5. vasca idromassaggio
 6. piscina
 7. piscina natatoria
 8. locale di servizio
 9. locale tecnico
- SERVIZI ALLA SPIAGGIA**
 10. percorso di collegamento alla spiaggia
 11. zona di sosta polifunzionale
 12. rimessa attrezzature
 13. punto di noleggio
 14. cabina-spogliatoio
 15. docce



LEGENDA:

- CENTRO BENESSERE**
 1. spogliatoio
 2. reception centro benessere
 3. locale tecnico
 4. ufficio
 5. sala riunioni
 6. mini-bar
 7. sala aerobica
 8. sala spinning
 9. sala fitness
 10. sala corpo libero
- RISTORANTE**
 11. reception
 12. ufficio
 13. bar
 14. guardaroba
 15. dispensa
 16. zona lavaggio
 17. cucina
 18. cella frigorifera
 19. spogliatoio personale
 20. giardino
 21. sala rialzata
 22. sala

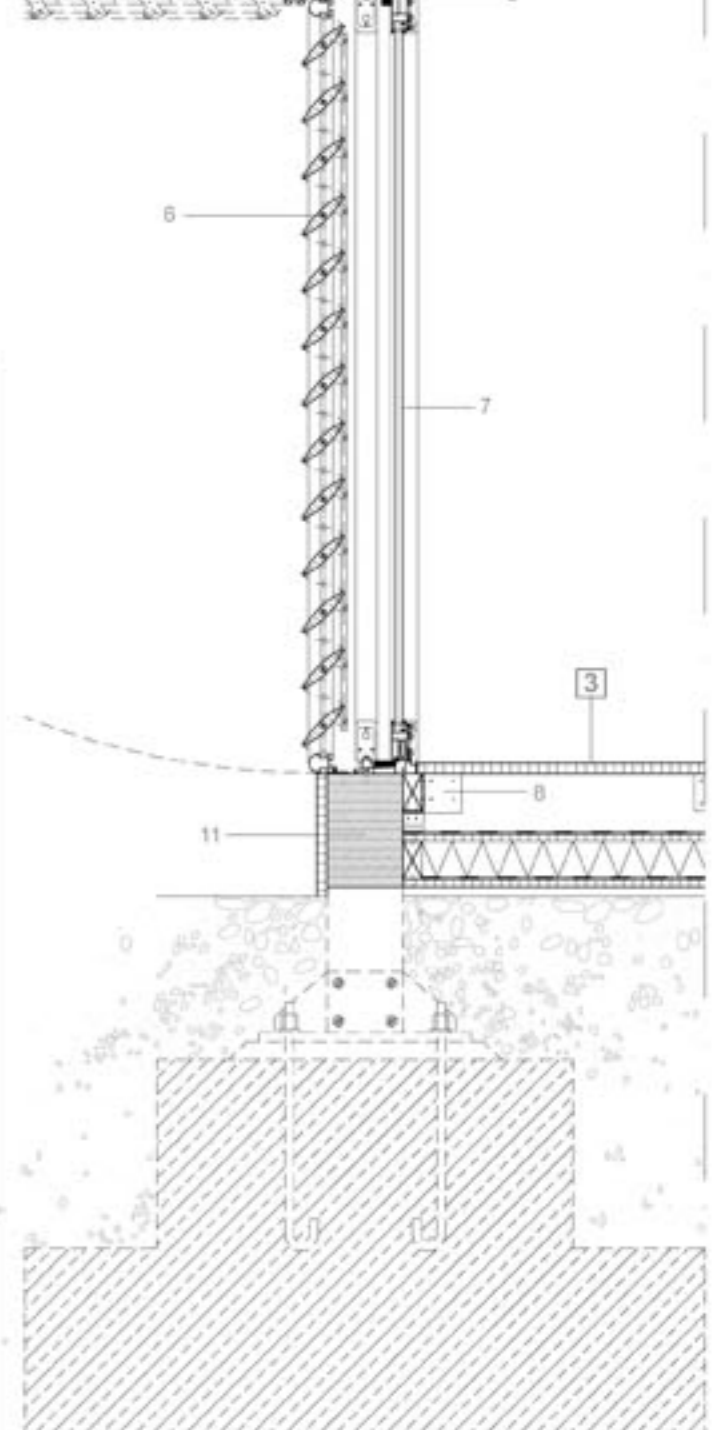
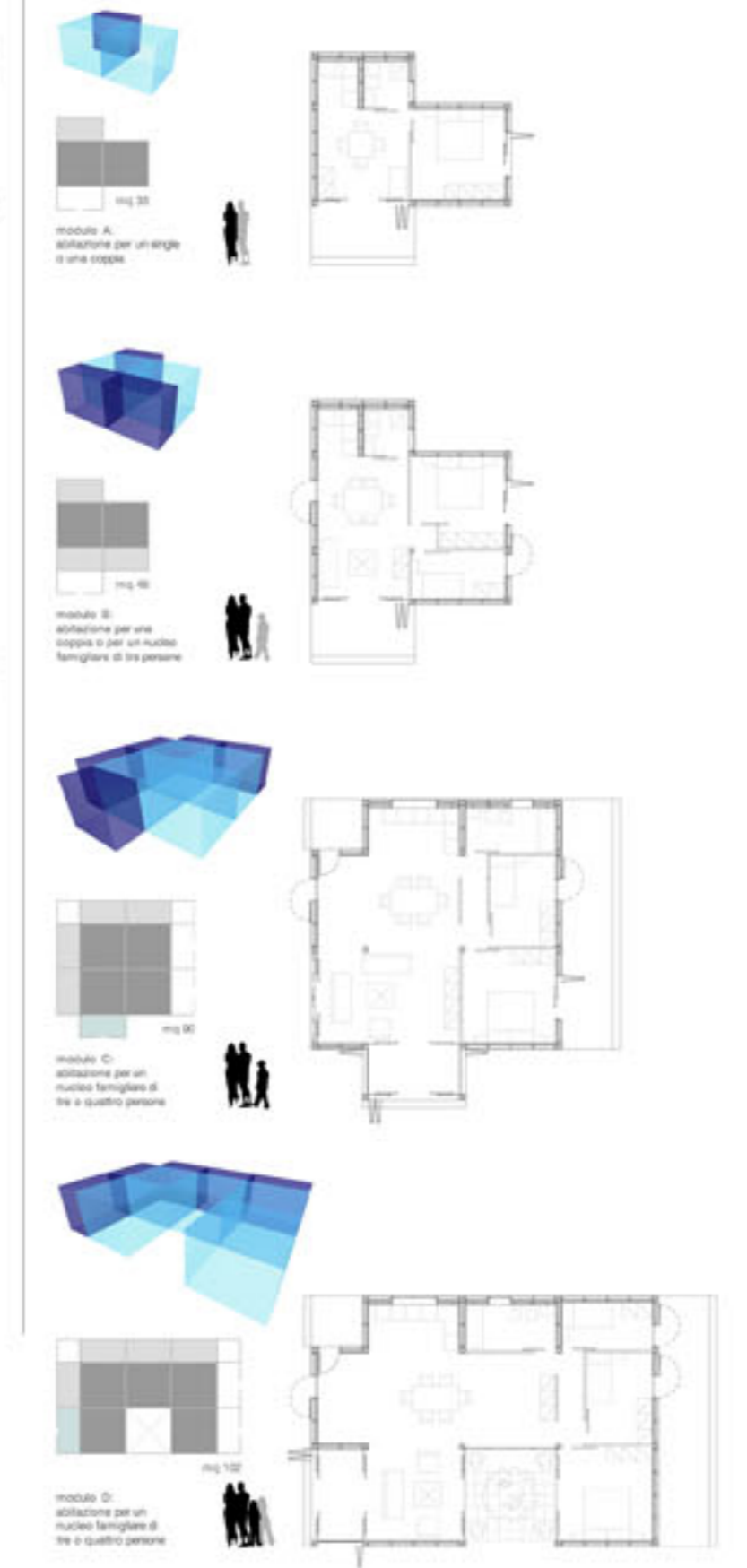
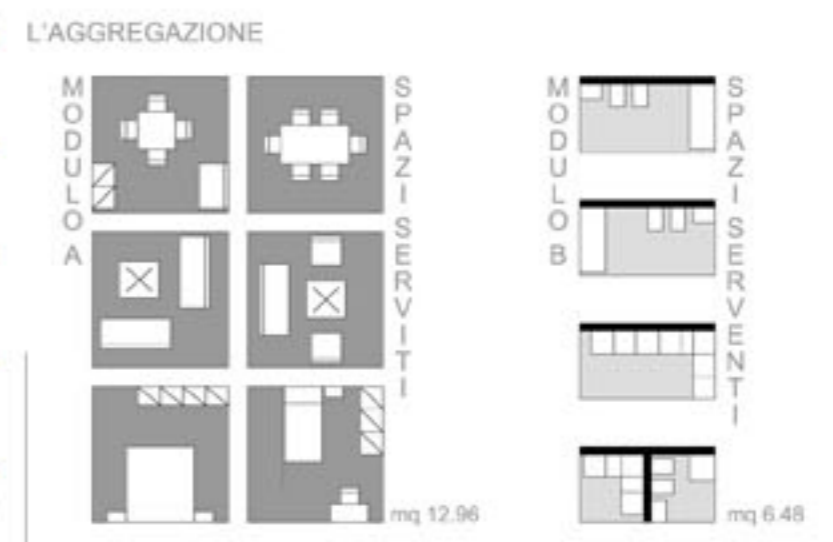
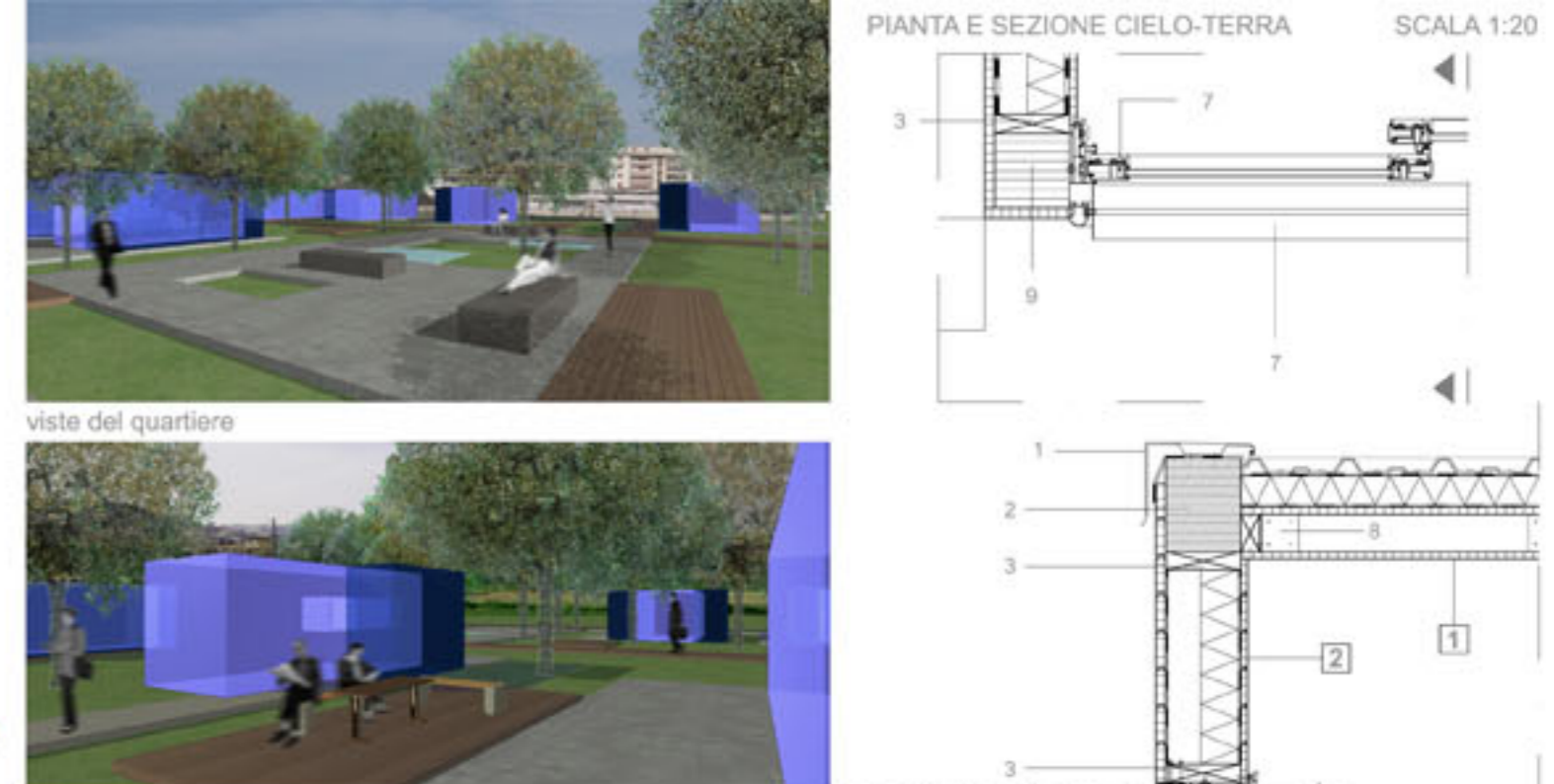


LEGENDA:

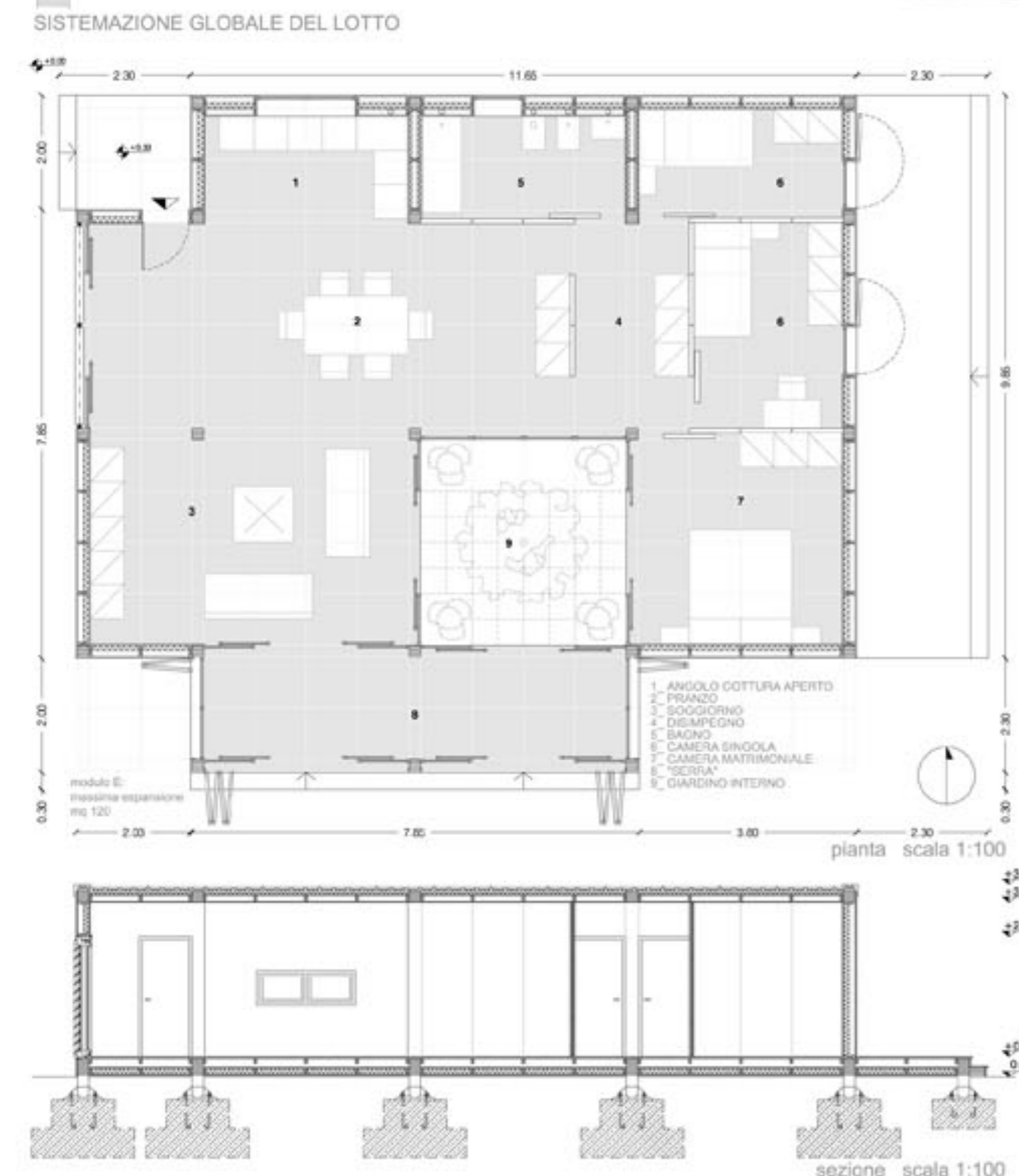
- CENTRO BENESSERE**
 1. sala per bagno alle essenze
 2. locale di servizio
 3. sala per bagno alle essenze doppia
 4. sala massaggi doppia
 5. sala massaggi
 7. solarium letto solare
 8. solarium view
 9. solarium doccia solare
 10. reception solarium
 11. terrazza panoramica/solarium all'aperto
- LIGHT FOOD/CAFE**
 12. sala
 13. cucina
 14. sala bar

SEZIONI SCALA 1:200





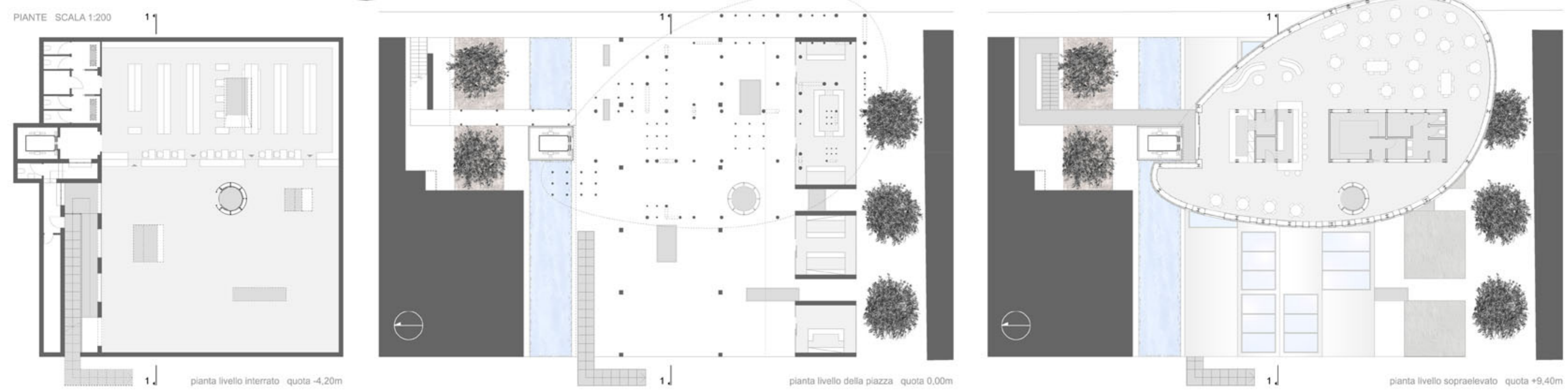
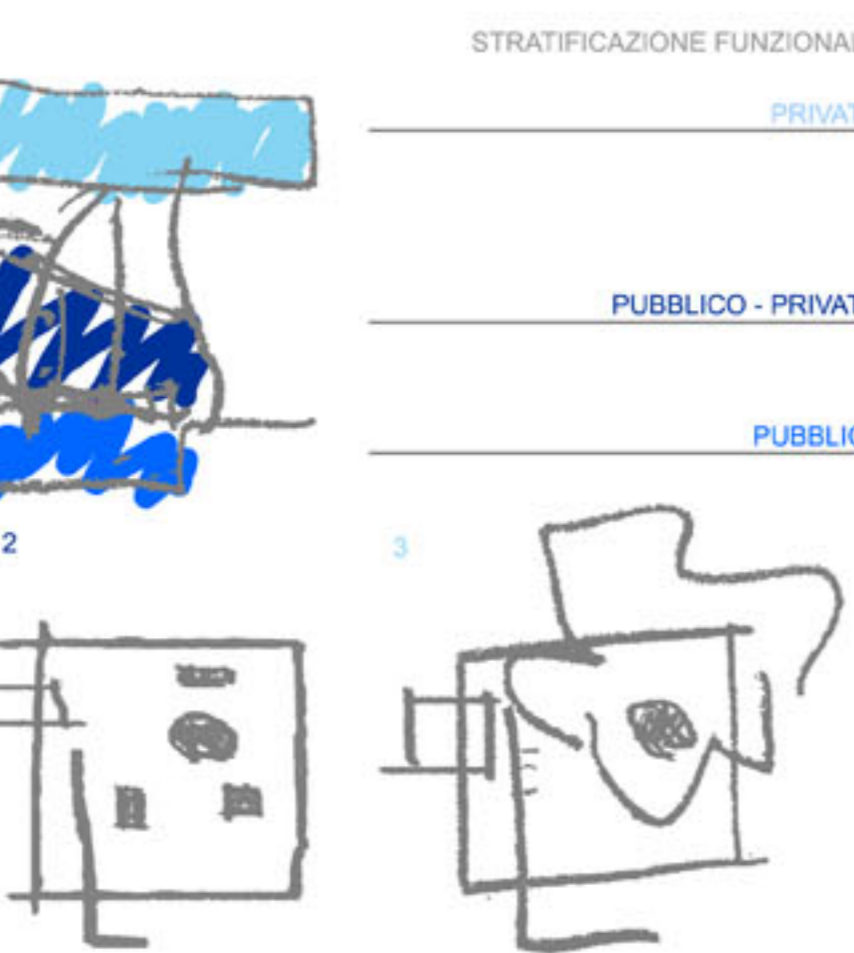
- LEGENDA**
- 1 - COPERTURA 267mm**
 - foglio di rame "tecu" 2mm
 - lamiere grecate isopack serie RW 1000 40 mm
 - guaina in polietilene espanso "Isomant" 3mm
 - isolante in lana minerale "Rotaflex Super TFL" 80mm
 - barriera al vapore in polietilene espanso "Isomant" 3mm
 - travetti da costruzione in legno di abete "Binder Holz" 50x100mm
 - perline con battuta per rivestimento interno in legno di abete "Binder Holz" appositamente trattate 19mm
 - 2 - PARETI ESTERNE 240mm**
 - perline con battuta per rivestimento esterno in legno di abete "Binder Holz" appositamente trattate 27mm
 - guaina in polietilene espanso "Isomant" 3mm
 - camera d'aria 94mm
 - isolante in lana minerale "Rotaflex Super TFL" 100mm
 - barriera al vapore in polietilene espanso "Isomant" 3mm
 - perline con battuta per rivestimento esterno in legno di abete "Binder Holz" appositamente trattate 19mm
 - 3 - CHIUSURE ORIZZONTALI 327mm**
 - perline con battuta per rivestimento esterno in legno di abete "Binder Holz" appositamente trattate 27mm
 - travetti in legno di abete massello "Binder Holz" 50x100mm
 - camera d'aria per passaggio impianti (154mm) 54mm
 - barriera al vapore in polietilene espanso "Isomant" 3mm
 - travetti da costruzione in legno di abete "Binder Holz" 50x100mm
 - guaina in polietilene espanso "Isomant" 3mm
 - perline con battuta per rivestimento esterno in legno di abete "Binder Holz" appositamente trattate 20mm
 - 1 - protezione in rame 2mm
 - frave in legno di abete lamellare "Binder Holz" 200x250mm
 - soffolatura pareti in legno di abete massello "Binder Holz" 200x50mm
 - profilato L in acciaio ad ali disuguali 60x80x7mm
 - profilato L in acciaio ad ali disuguali 30x50x7mm
 - Frangisole serie S 150 wood "Merio brise-soleil" orientabile manualmente
 - intasso in legno-alluminio serie SW 180 a "Gran Luce" scorrevole alzante
 - fazzoletto di ancoraggio in lamiera pressopiegata 5mm
 - piattino in legno di abete lamellare "Binder Holz" 200x200mm
 - profilato L in acciaio ad ali disuguali 20x40x7mm
 - trave in legno di abete lamellare "Binder Holz" 200x300mm



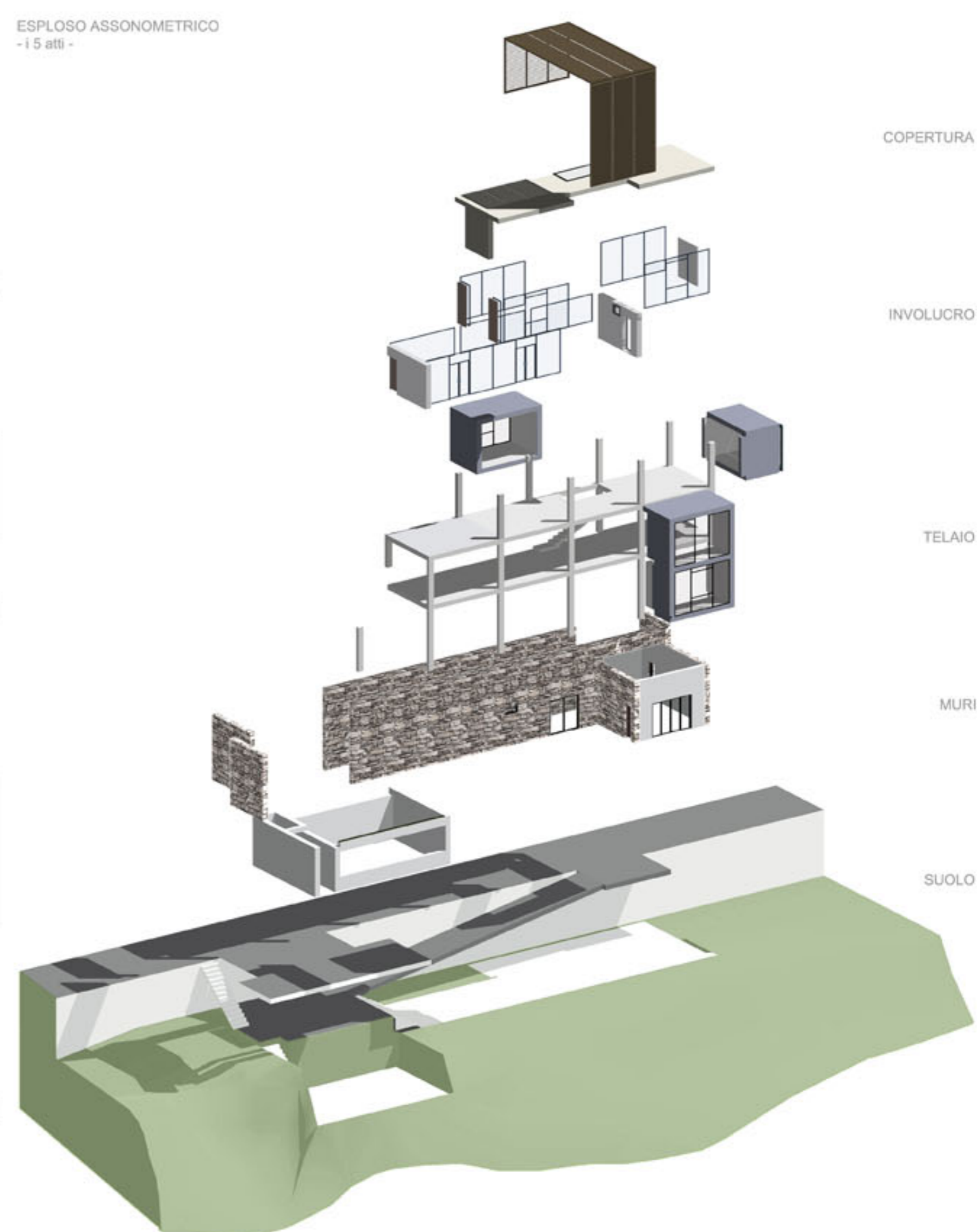
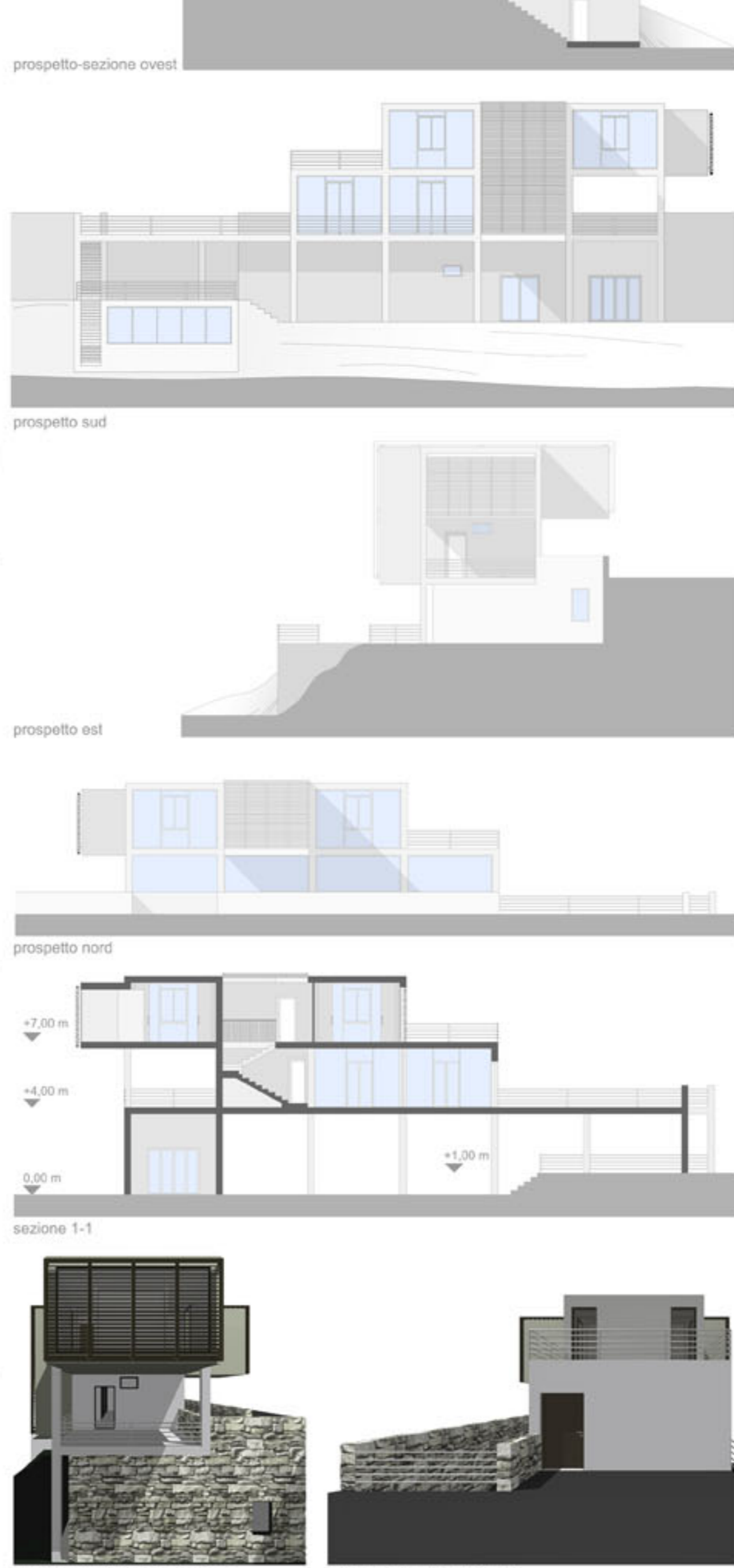
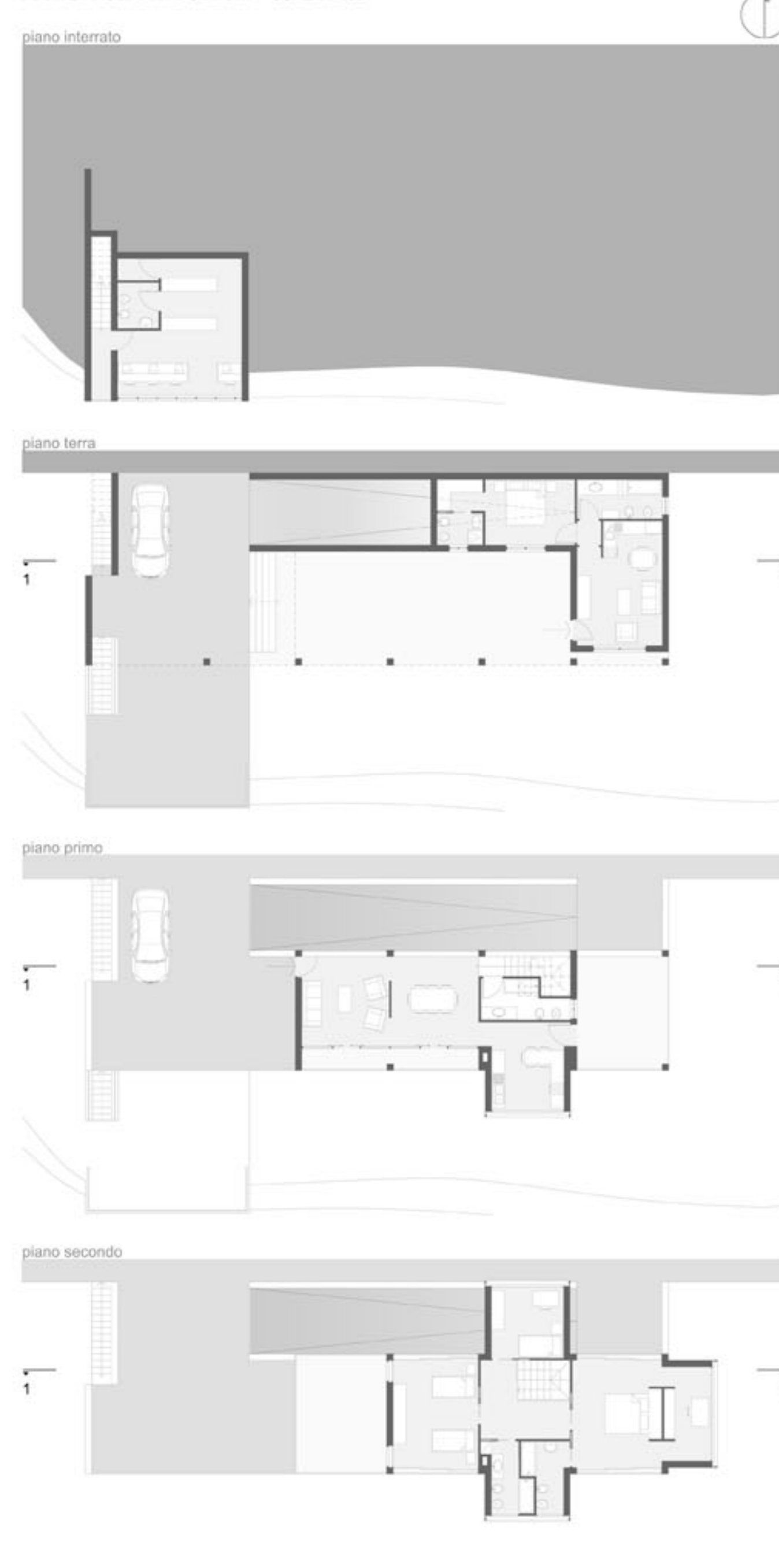
DESCRIZIONE SINTETICA
 Si tratta di un edificio con struttura in cemento armato, realizzato agli inizi degli anni '50, attualmente sede del mercato coperto comunale.
 Per collocazione, qualità architettonica potenziale e carattere "pubblico", la committenza tende ad affidare all'edificio un ruolo di eccellenza nell'ambito del processo di riqualificazione del centro della città.
 L'edificio dovrà garantire un alto livello di flessibilità che insieme all'articolazione delle funzioni, dovrebbe assicurare una vita più continua all'edificio oggi naturalmente attiva solo nelle ore di "mercato".



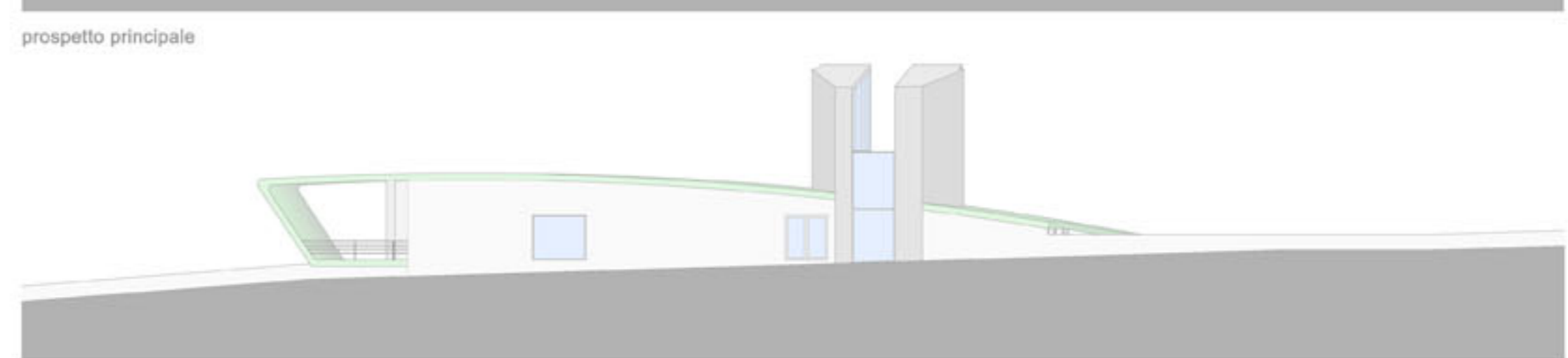
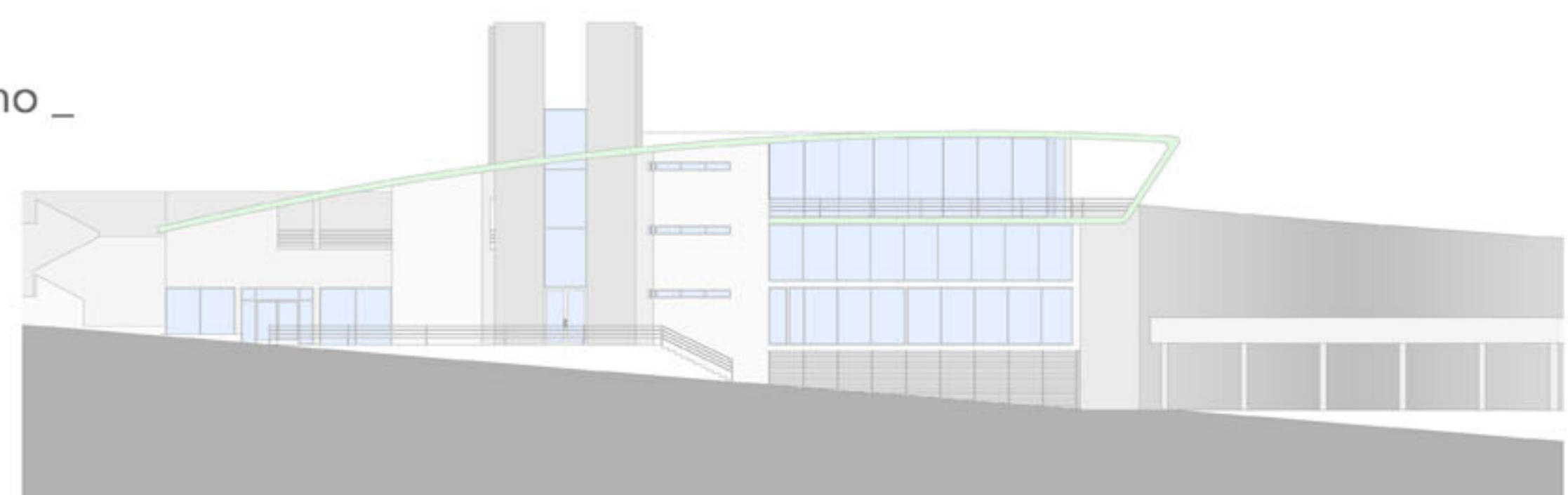
PROSPETTI E SEZIONE SCALA 1:200



PIANTE PROSPETTI E SEZIONI SCALA 1:200



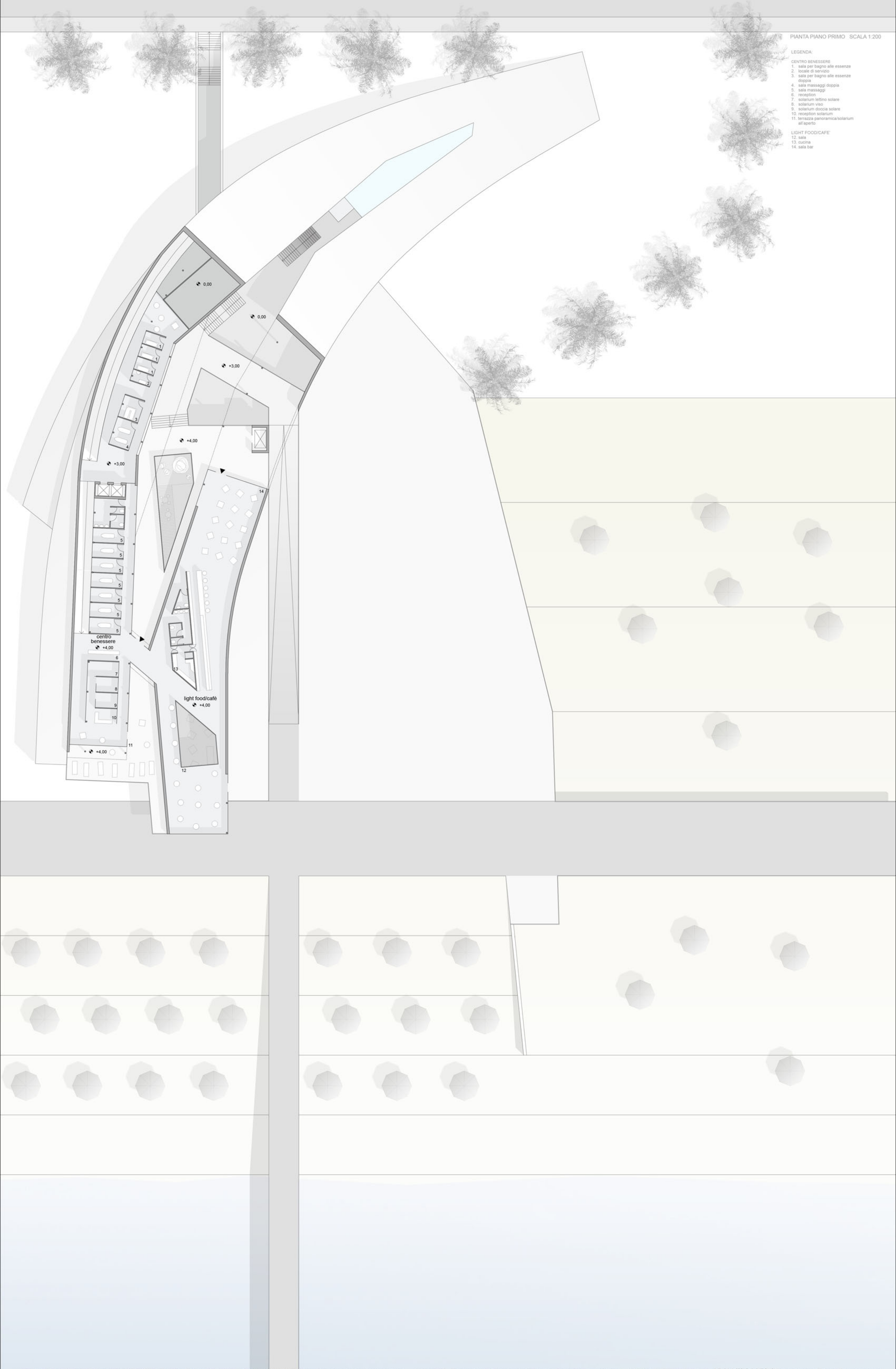
PIANTE E PROSPETTI SCALA 1:200

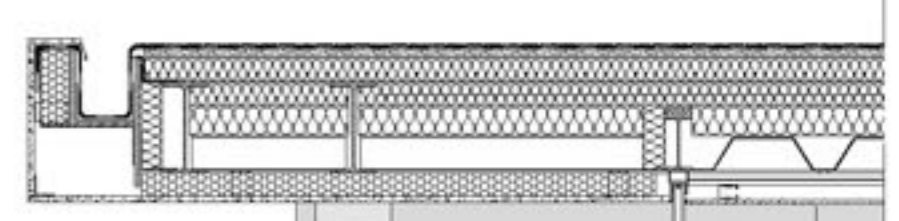


LEGENDA:

- CENTRO BENESSERE
- 1. sala per bagno alle essenze
 - 2. locale di servizio
 - 3. sala per bagno alle essenze doppia
 - 4. sala massaggi doppia
 - 5. sala massaggi
 - 6. reception
 - 7. solarium lettino solare
 - 8. solarium viso
 - 9. solarium doccia solare
 - 10. reception solarium
 - 11. terrazza panoramica/solarium all'aperto

- LIGHT FOOD/CAFE'
- 12. sala
 - 13. cucina
 - 14. sala bar





SEZIONE CIELO-TERRA

- 1 - STRATIFICAZIONE COPERTURA**
 - membrana impermeabilizzante superficie esterna in sabbia di quarzo sp. 10 mm
 - pannello OSB sp. 20 mm
 - isolamento termico rigido in fibre minerali sp. 60 mm
 - profilo metallico IPE 240 con interposto isolamento termico in fibre minerali sp. 60 + 80 mm
 - lamiera grecata con appoggio sull'ala inferiore della trave sp. 85 mm
 - pannello antincendio doppia lastra con interposta barriera al vapore sp. 15 + 15 mm
 - intercapedine per installazioni elettriche sp. 50 mm
 - lastra in cartongesso sp. 12,5 mm
- 2 - SERRAMENTO ESTERNO**
 - vetro strutturale stratificato sp. 15 + 15 mm
- 3 - STRATIFICAZIONE SOLAIO PIANO PRIMO**
 - parquet prefinito di tavole di legno doussie trattato a olio sp. 20 mm
 - massetto di cemento con interposte serpentine per pannelli radianti a pavimento sp. 50 mm
 - orditura strutturale realizzata con profilati HEB 300
 - barriera al vapore
 - materassino fonosorbente sp. 10 mm
 - pannello in fibre di gesso sp. 10 mm
 - isolamento termico rigido in fibre minerali sp. 60+80 mm
 - lamiera grecata (sp. 85 mm) con soletta di calcestruzzo armata collaborante sp. 110 mm
 - pannello antincendio doppia lastra con interposta barriera al vapore sp. 15 + 15 mm
 - intercapedine per installazioni elettriche sp. 50 mm
 - lastra in cartongesso sp. 12,5 mm
- 4 - STRATIFICAZIONE SOLAIO TERRAZZA**
 - doghe di legno di larice sp. 30 mm
 - sottostruttura sp. 25 mm
 - membrana impermeabilizzante
 - pannello OSB sp. 10 mm
 - isolamento termico rigido in fibre minerali sp. 60+80 mm
 - lamiera grecata (sp. 85 mm) con soletta di calcestruzzo armata collaborante sp. 110 mm
 - sottostruttura leggera di acciaio riempita con pannelli isolanti con di polistirene sp. 60 mm
 - tamponamento esterno realizzato con pannelli in fibra di vetro rasati e stuccati con finitura liscia sp. 15 mm
- 5 - STRATIFICAZIONE SOLAIO PIANO TERRA**
 - pavimentazione in lastre di travertino sp. 20 mm
 - massetto di cemento con interposte serpentine per pannelli radianti a pavimento sp. 80 mm
 - orditura strutturale realizzata con profilati HEB 300
 - pannello termoisolante di polistirene sp. 30 mm
 - strato di polietilene sp. 40 mm
 - soletta di calcestruzzo armata con rete metallica 10x10 sp. 70mm
 - elemento modulare in materiale plastico rigenerato per la formazione della pavimentazione areata sp. 170 mm
 - magrone realizzato con conglomerato cementizio di diversa granulometria sp. 50 mm

SCALA 1:20

