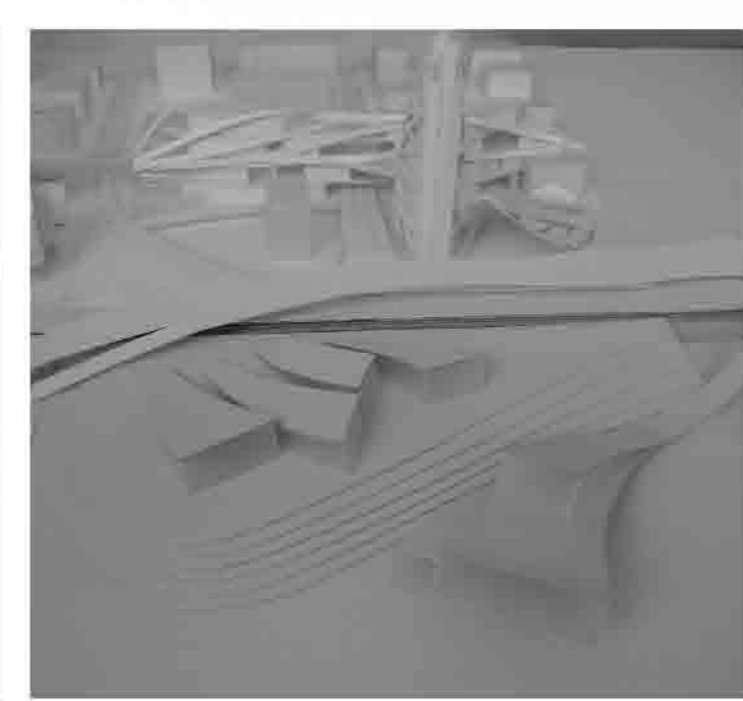
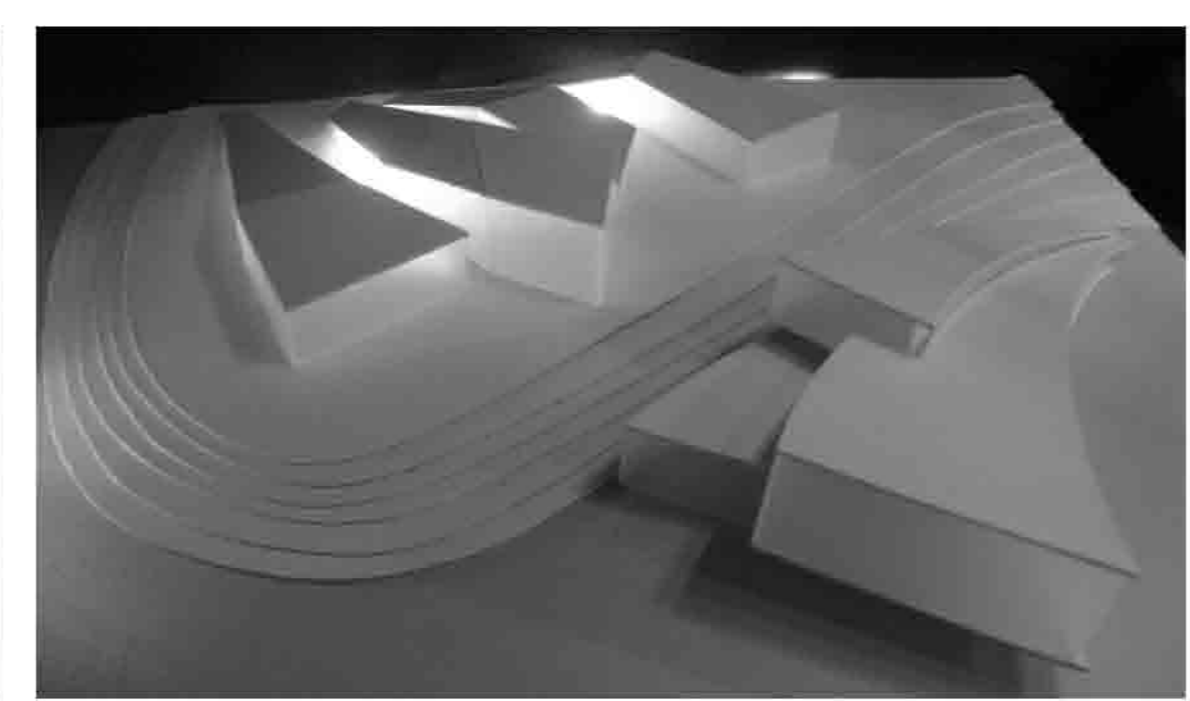


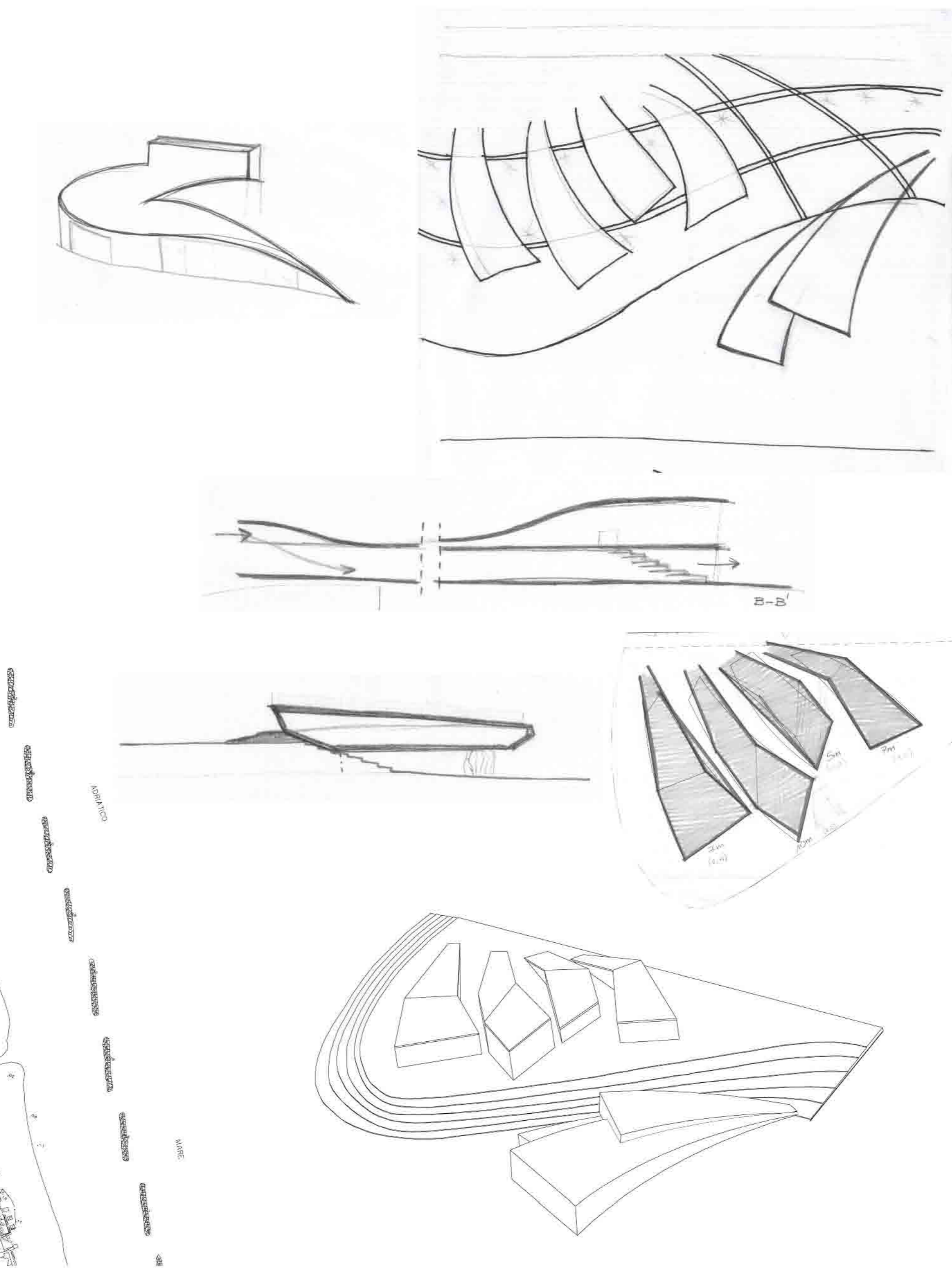
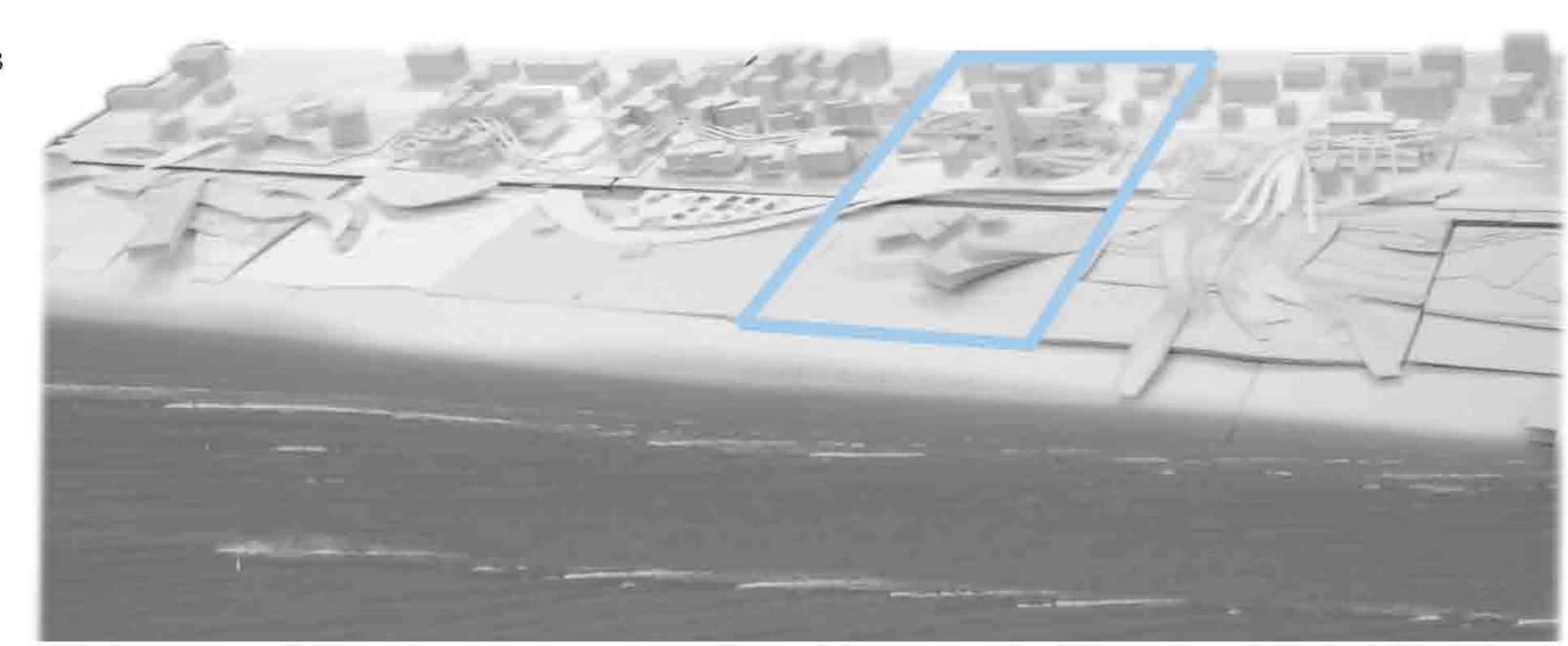
IL CONTESTO NATURALE PARTICOLARMENTE DELICATO QUALE E' L'ARENILE CI HA PORTATO A VALUTARE OGNI SINGOLO TRATTO DI SPIAGGIA. UN PUNTO FONDAMENTALE DEL NUOVO PIANO PARTICOLAREGGIATO DI UTILIZZARE DELLE SPIAGGE E QUELLO DI SCOLLEGARE E RENDERE PIU' FRUIBILE L'ACCESSO DELLE SINGOLE CONCESSIONI DEMANIALI NON SOLAMENTE DAL CENTRO STORICO, COM'E' DI FATTO LA CARATTERISTICA DELLA CITA', MA ANCHE DEL TRATTO DI LITORALE DENOMINATO FOSSO SEIORE. NON MENO IMPORTANTI SONO LE VALUTAZIONI E QUESTIONI PROGETTUALI PER LE NUOVE CONCESSIONI E/O ADEGUAMENTO DI QUELLE GIA' RILASCIATE CHE IN ALCUNI CASI PRESENTANO STRUTTURE FATISCENTI. IN PARTICOLARE SI E' OPTATO PER UNO SVILUPPO DELLO SPAZIO DEL LOCALE GESTORE IN LUNGHEZZA LIMITANDONE L'ALTEZZA ATTRAVERSO L'USO DI COPERTURA PIANA O A UNA FALDA, E PRESCRIVENDO L'USO DI MATERIALI DI RIVESTIMENTO IN LEGNO. TUTTO CIO PER PERMETTERE UN MIGLIORE INSERIMENTO DI QUESTI MANUFATTI NEL DELICATO CONTESTO AMBIENTALE AL FINE DI OTTENERE UN RISULTATO MENO IMPATTANTE DI QUELLO ATTUALE. ALL'INTERNO DEI TRATTI DI SPIAGGIA LIBERA E PREVISTA LA POSSIBILITA' DI INSERIRE DEI MANUFATTI CON DESTINAZIONE "POLI RICREATIVI" CHE AVRANNO LE STESSA CARATTERISTICHE ESTETICHE PREVISTE PER I MANUFATTI POSTI ALL'INTERNO DEGLI STABILIMENTI BALNEARI AL FINE DI DOTARE, ANCHE QUESTI TRATTI DI ARENILE DEGLI OPPORTUNI SERVIZI. SPIAGGIA DI LEVANTE, ANTISTANTE VIA NAZZARIO SAURO E FINALE VIA TRIESTE SI INTENDE SPIAGGIA DI LEVANTE TUTTA LA ZONA COMPRESA TRA IL PIAZZALE DELLA LIBERTA' E IL TRATTO FINALE DI VIALE TRIESTE L'AREA E INTERESSATA DAI SEGUENTI PROBLEMI:

- DEGRADO DEGLI ACCESSI E COLLEGAMENTI DIRETTI CON L'ARENILE;
- OMBREGGIAMENTO POMERIDIANO CAUSATO DALL'EDIFICAZIONE ALBERGHIERA CONSISTENTE A RIDOSSO DELLA SPIAGGIA;
- EROSIONE DELLA SPIAGGIA;
- FOCE DEL TORRENTE GENICA.

IN TAL PROPOSITO SI E' PENSATO DI CREARE UN PERCORSO ALTERNATIVO NELL'ARENILE CHE ANDRA' COLLEGATO DIRETTAMENTE CON VIALE TRIESTE OGGETTO DI SPECIFICO PROGETTO DI RIQUALIFICAZIONE. QUESTA PROPOSTA FA SI' CHE ANCHE I COLLEGAMENTI PERPENDICOLARI (ORA UNICI ACCESSI SULL'ARENILE) ASSUMANO UN RUOLO DECISIVO COME ELEMENTI DI UNIONE DELLE DUE PASSEGGIATE, COSI' DA PENSARE A UNA LORO RIQUALIFICAZIONE ATTRAVERSO LA SCELTA DI UNA PAVIMENTAZIONE E ILLUMINAZIONE ADEGUATA.



- 1- AEROFOTOGRAFFICO 1:5000
- 2- FOTO DEI MODELLI DI STUDIO REALIZZATI DURANTE COAST TO COAST
- 3- FOTOMONTAGGIO CON MODELLI REALIZZATI DURANTE COAST TO COAST
- 4- DISEGNI DI STUDIO
- 5- VISTE SIGNIFICATIVE DELLA CITA' PESARESE E DELL'AREA DI PROGETTO





PIANTA DELLE COPERTURE



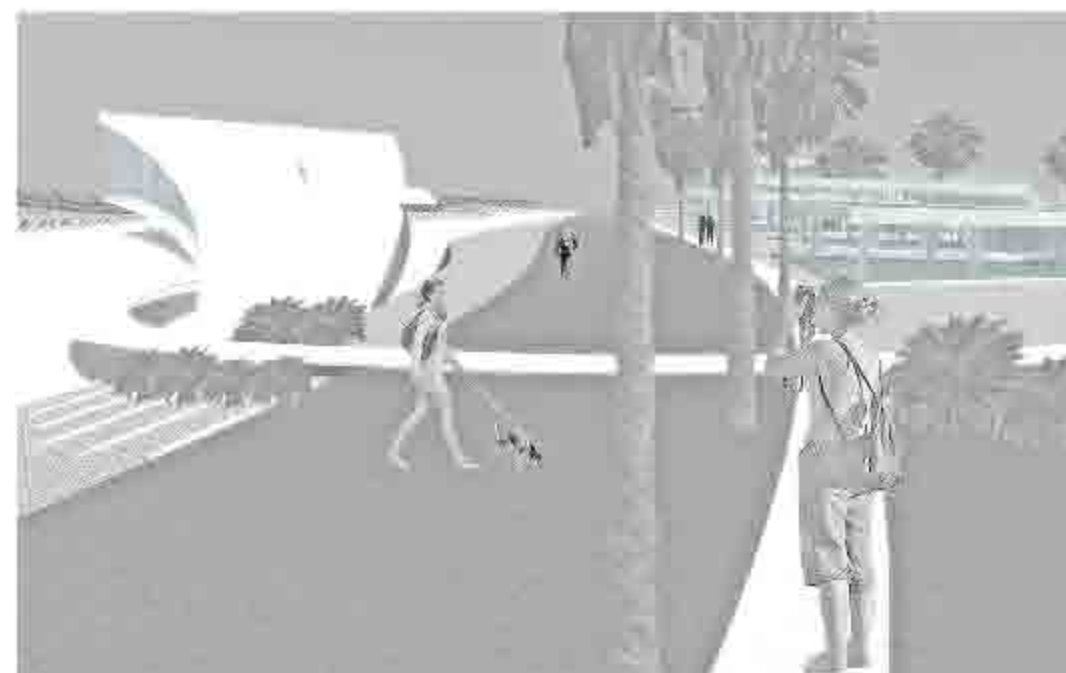
VISTA GENERALE: MUSEO PER MOSTRE TEMPORANEE, RISTORANTE, INTERNET POINT E LIBRETA, INFOPPOINT, MARKET. IL GIARDINO CIRCONDA UNA PAVIMENTAZIONE CHE A SUA VOLTA CONTIENE I QUATTRO EDIFICI.



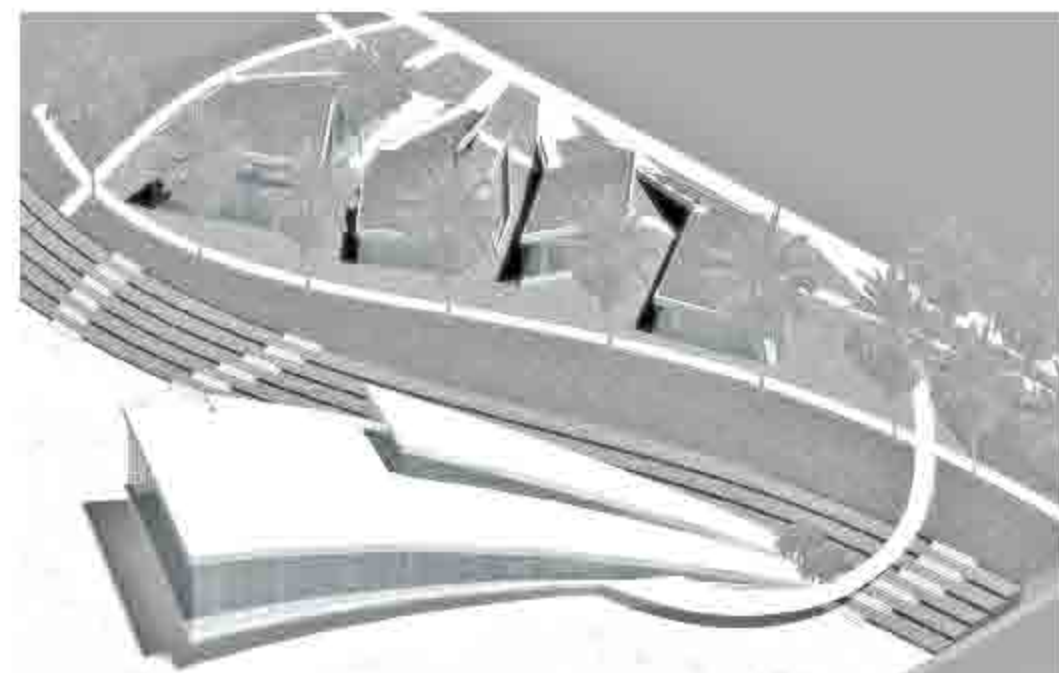
VISTA DALL'INTERNO DEL PIANO SUPERIORE DEL RISTORANTE. E' POSSIBILE SCORGERE L'EDIFICIO DELLO STABILIMENTO BALNEARE E MUSEO PER MOSTRE TEMPORANEE DELLA CITA'; IN LONTANANZA GLI OMBRELLONI DELLA SPIAGGIA.



VISTA DALL'INTERNO DEL MUSEO PER MOSTRE TEMPORANEE DELLA CITA'. FRONTALMENTE IL GIARDINO CON LE SUE PALME, IL RISTORANTE, LIBRETTA E INTERNETPOINT.



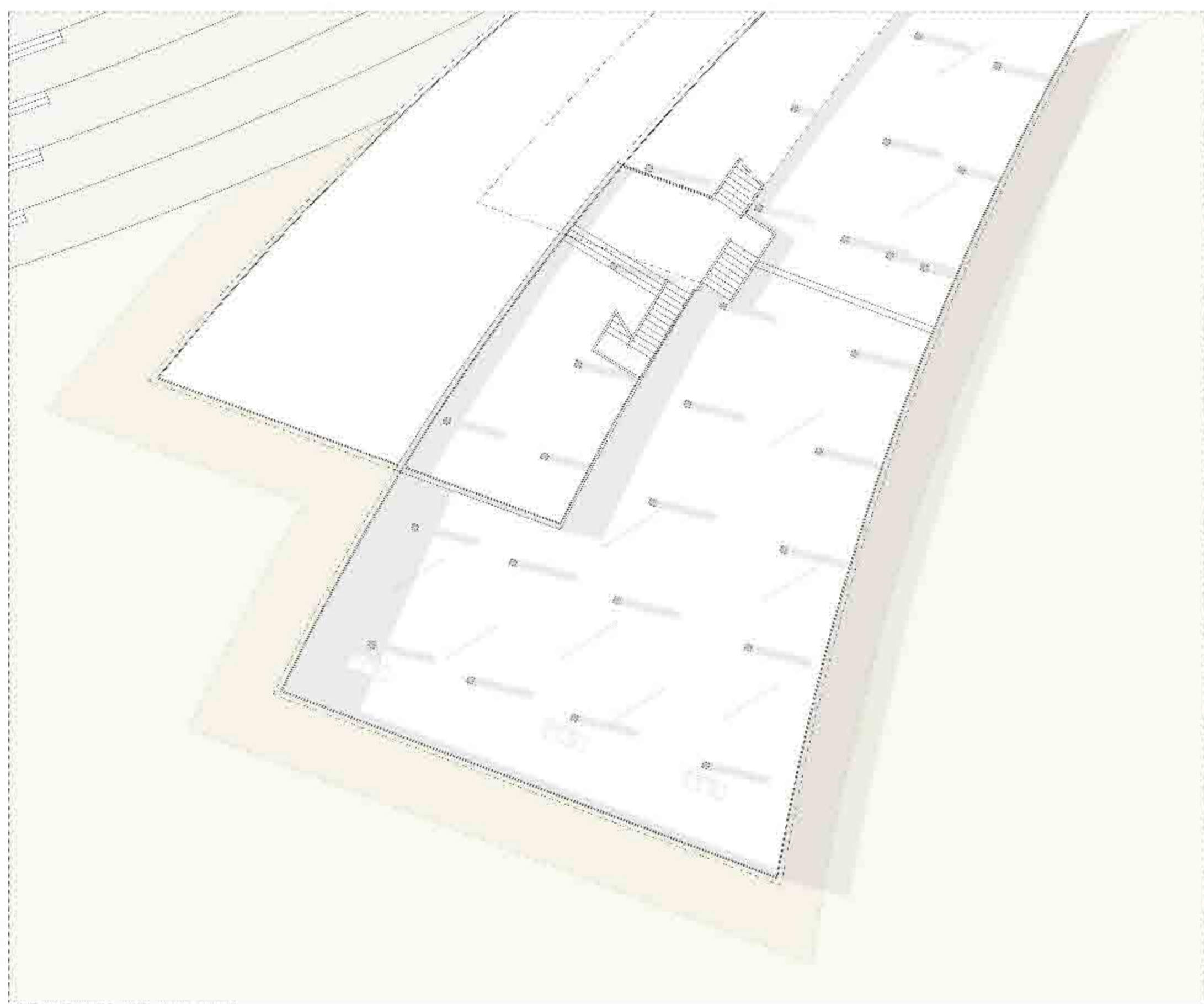
VISTA DALLA PASSERELLA DEL GIARDINO. SULLA SINISTRA IL MUSEO PER MOSTRE TEMPORANEE DELLA CITA'



VISTA GENERALE DELL'INTERVENTO



PLANIMETRIA LIVELLO +7.00



PLANIMETRIA LIVELLO 0.00

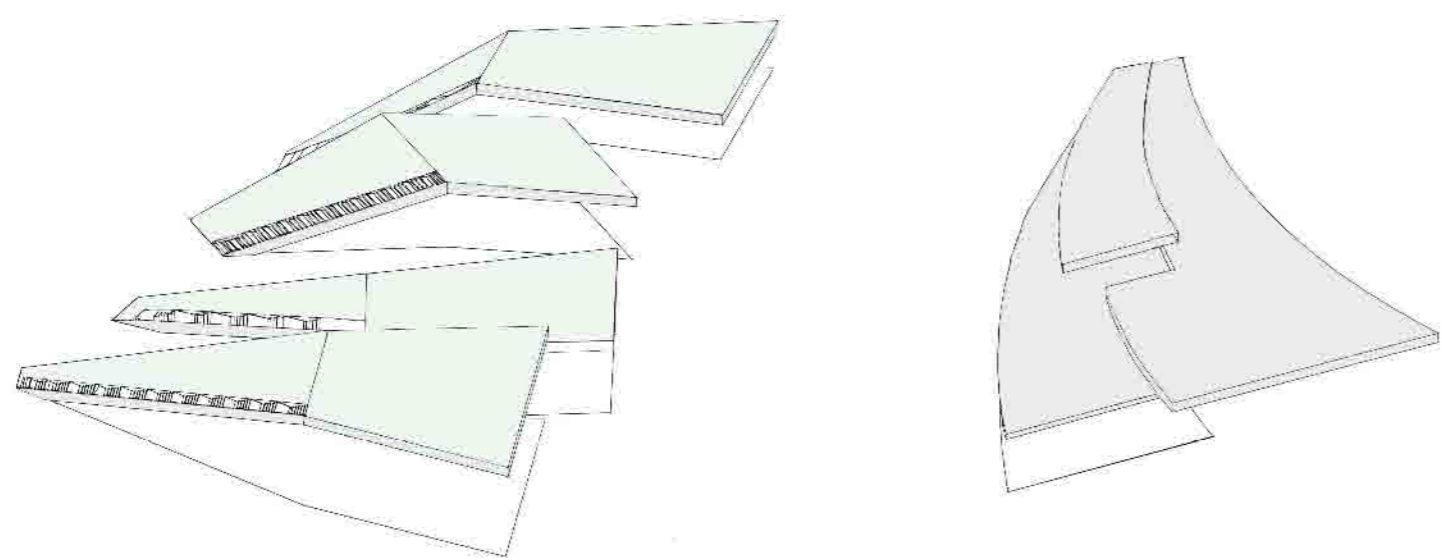


SEZIONE A-A'

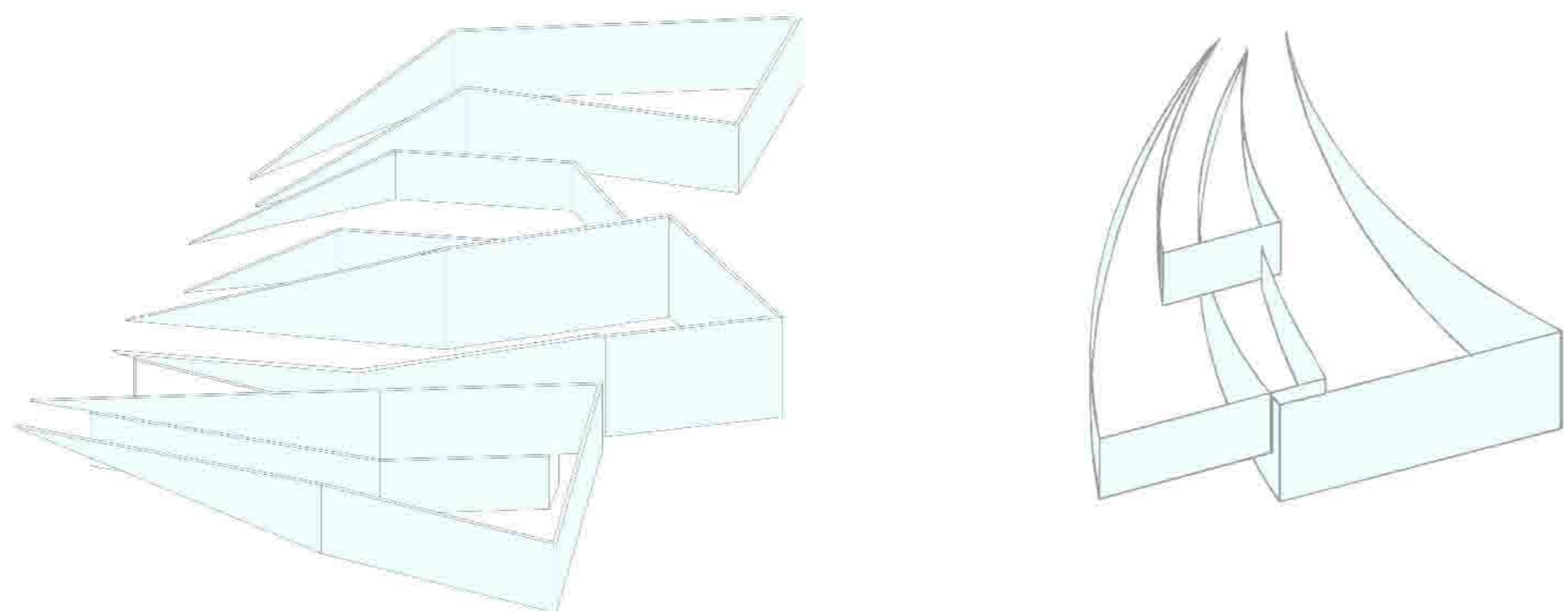


SEZIONE C-C'

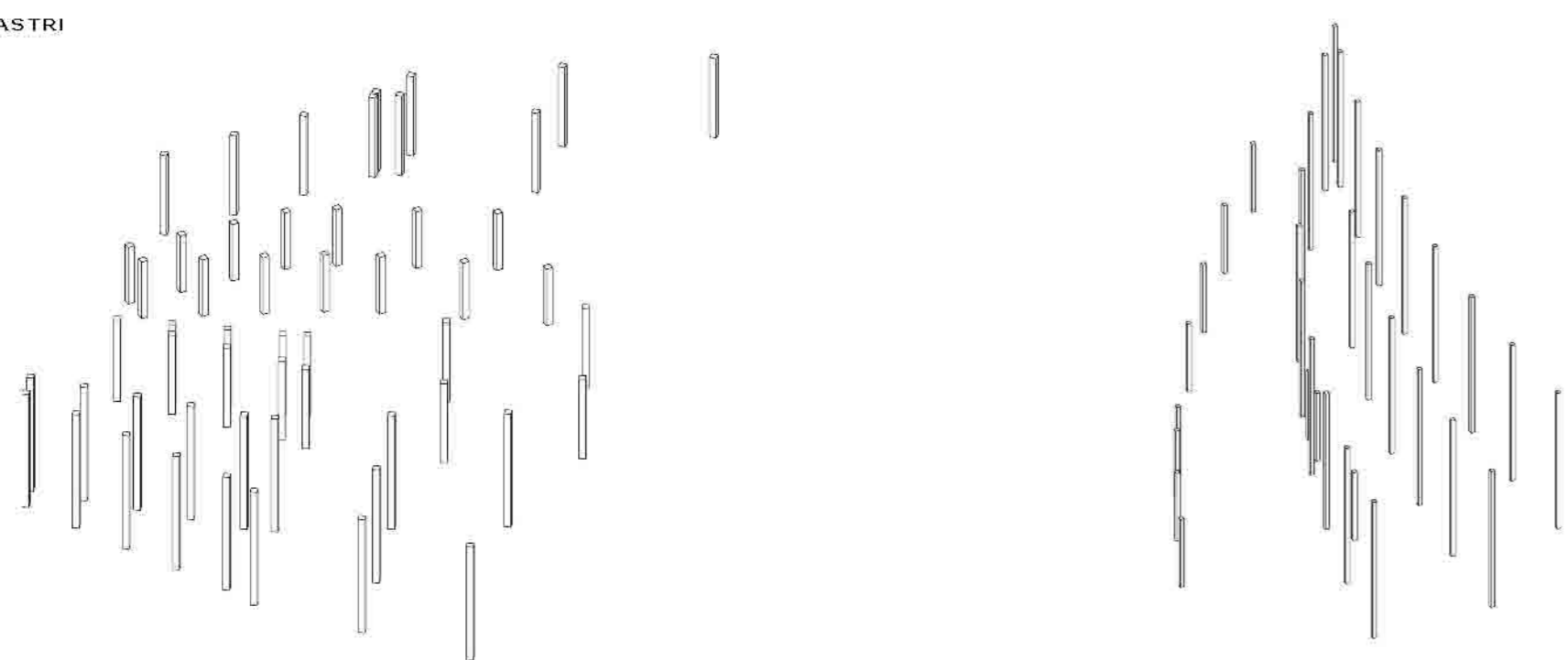
COPERTURA CALPESTABILE DELL'EDIFICIO



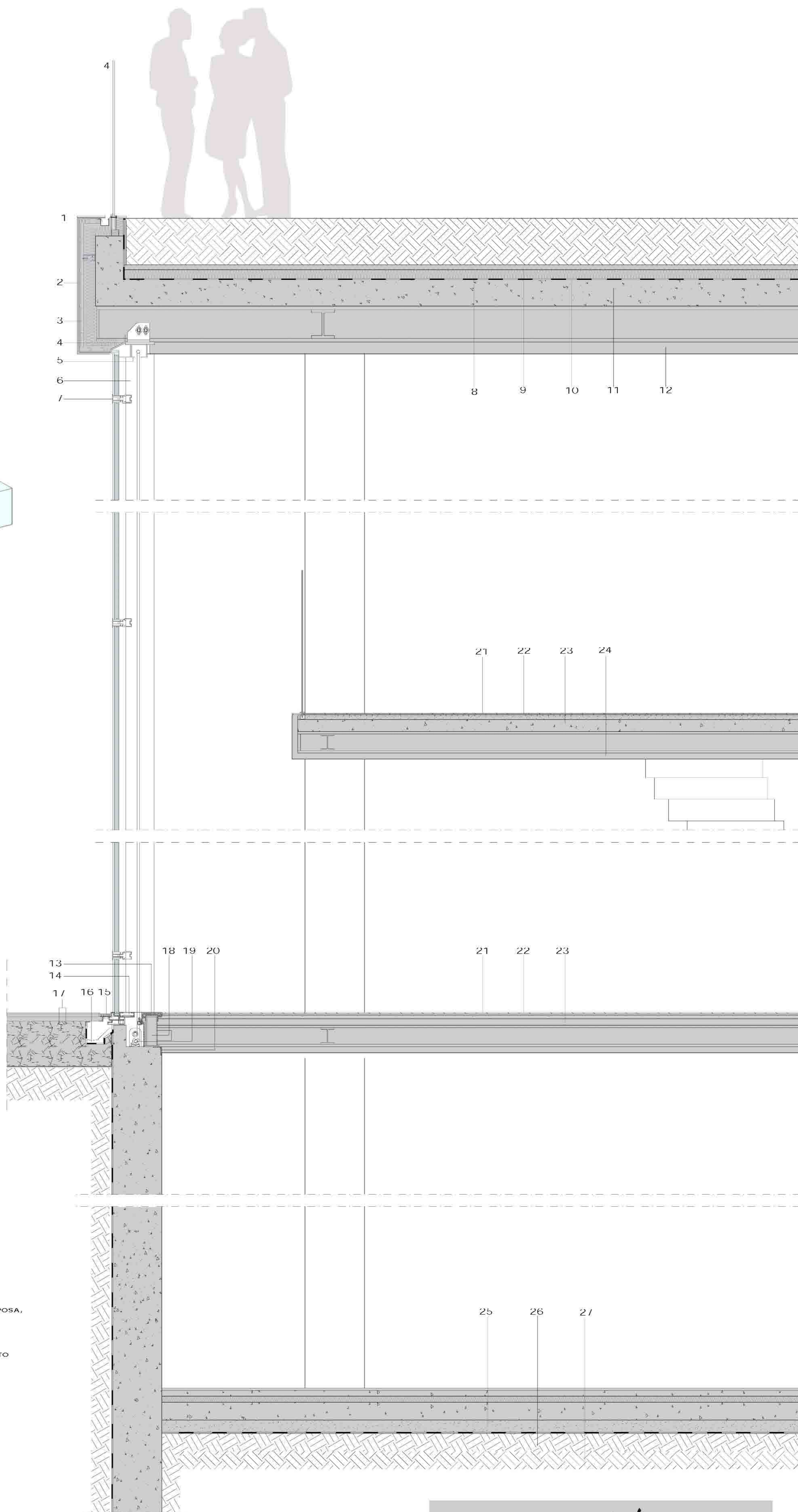
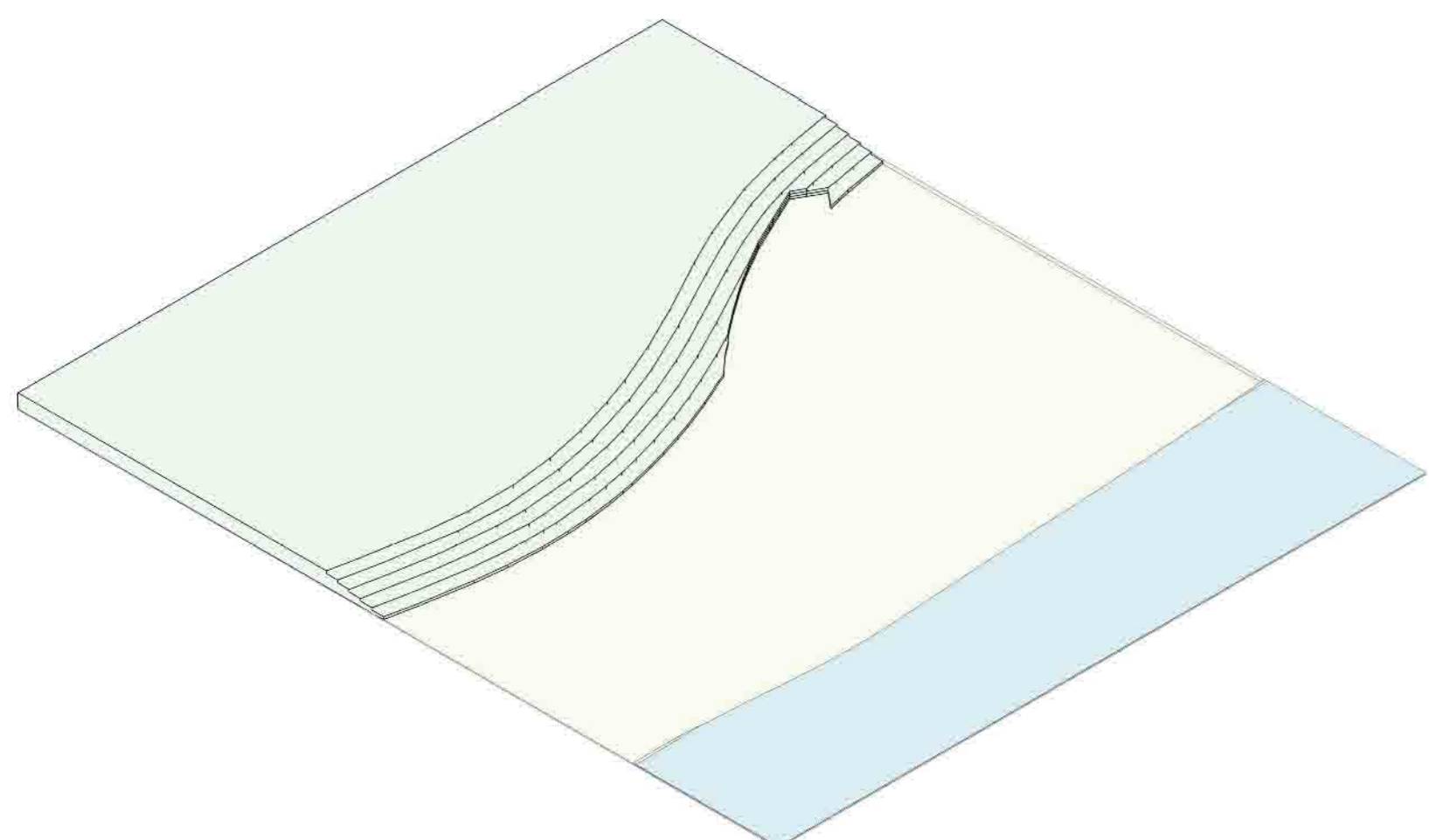
INVOLUCRO ESTERNO DELL'EDIFICIO



PILASTRI

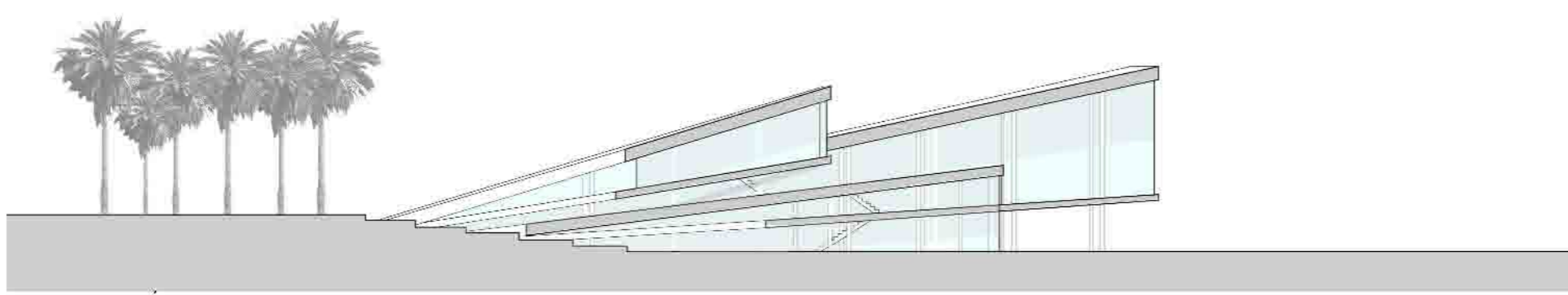
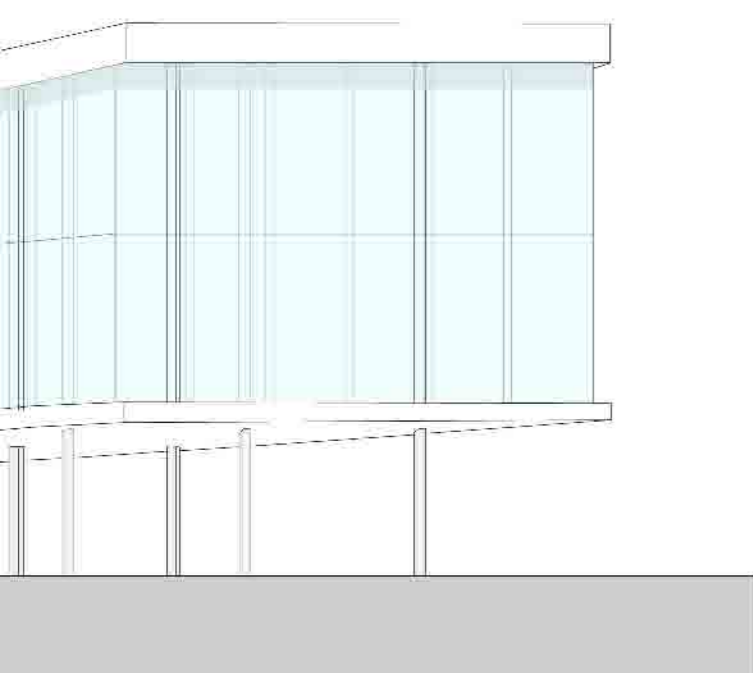


TERRENO E SPIAGGIA DELL'AREA DI PROGETTO



- 1- COPERTURA CALPESTABILE DELL'EDIFICIO
- 2- PANNELLI DI RIVESTIMENTO SATINATI TRESPA CONNESSI E MONTATI SU PROFILI IN ALLUMINIO
- 3- PROFILO DI MONTAGGIO IN ALLUMINIO
- 4- SCOSSALINA IN ACCIAIO
- 5- CARTER DI CHIUSURA DELLE TENDE AVVOLGIBILI
- 6- MONTANTE IN ACCIAIO IN VISTA A SEZIONE SCATOLARE
- 7- FACCIATA VETRATA CONTINUA FORMATA DA PROFILI SCATOLARI IN ALLUMINIO CON VETROCAMERA
- 8- ISOLANTE
- 9- GUAINA IMPREMEABILIZZANTE
- 10- PARAPERRO IN VETRO
- 11- SOLETTA IN CALCESTRUZZO
- 12- CONTROSOFFITTO
- 13- BOTOLA DI ISPEZIONE CON GRIGLIA IN ACCIAIO
- 14- CANALE DI RACCOLTA DELLA CONDENZA DEI VETRI FORMATO DA PROFILI SAGOMATI IN ALLUMINIO

- 15- GRIGLIA DI FILTRAGGIO INN ACCIAIO
- 16- CANALE DI RACCOLTA DELLE ACQUE METEORICHE
- 17- PAVIMENTAZIONE ESTERNA IN GRANITO, STRATO DI POSA, MASSETTO IN CALCESTRUZZO
- 18- PIATTO E MONTANTE IN ACCIAIO DI COLLEGAMENTO DEL TELAIO ALLA TRAVE
- 19- TENDE AVVOLGIBILI MOTORIZZATE CON ALLOGGIAMENTO A PAVIMENTO E SISTEMA DI CAVI SCORREVOLI
- 20- PROFILO ANGOLARE IN ACCIAIO
- 21- PARQUET IN LEGNO DI CAMARU
- 22- PANNELLO DI LEGNO TRUCIOLATO
- 23- MASSETTO DI POSA
- 24- CARTONGESSO
- 25- STRATO DI GHIAIO RULLATA
- 26- TERRA COMPATTA
- 27- TERRENO DI POSA PREESISTENTE



SEZIONE C-C



SEZIONE D-D



SEZIONE E-E

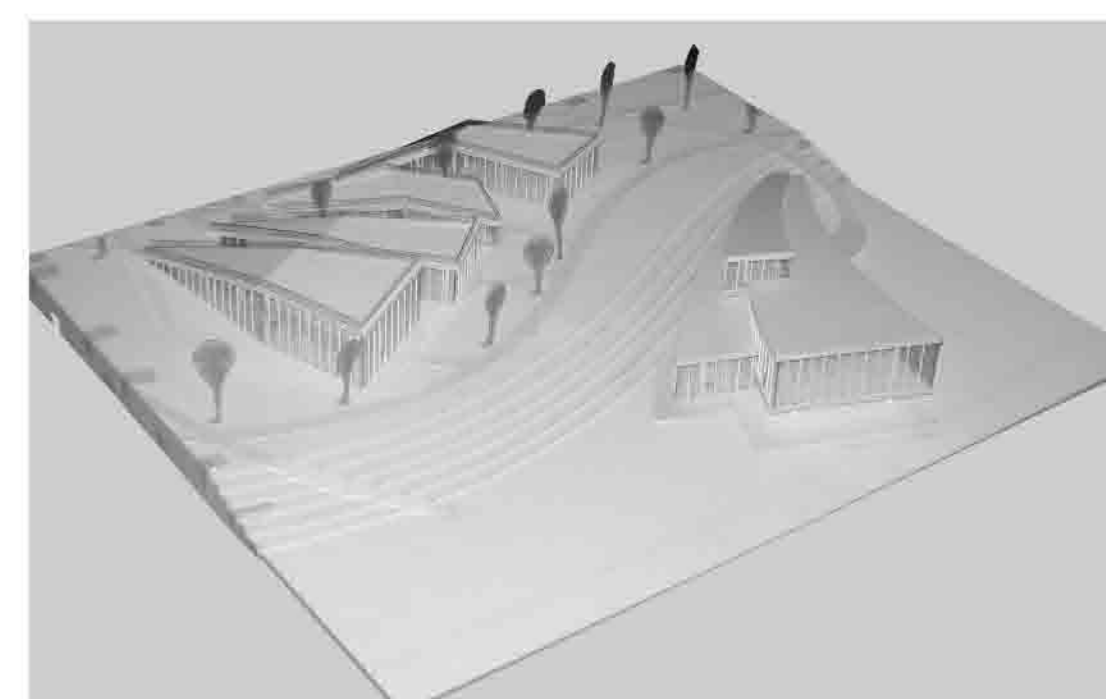
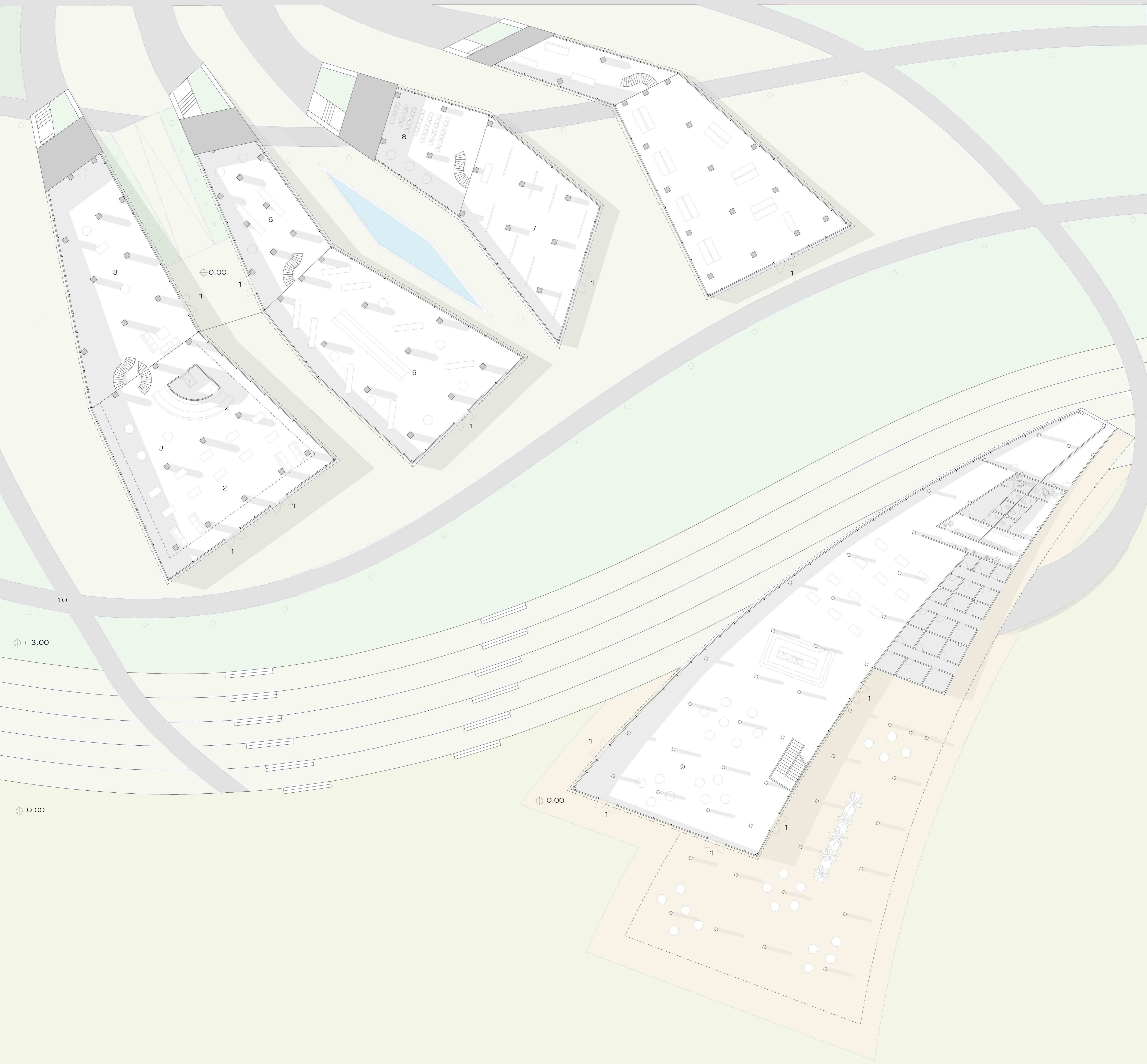


FOTO GENERALE DEL PLASTICO FINALE



FOTO DEL PLASTICO

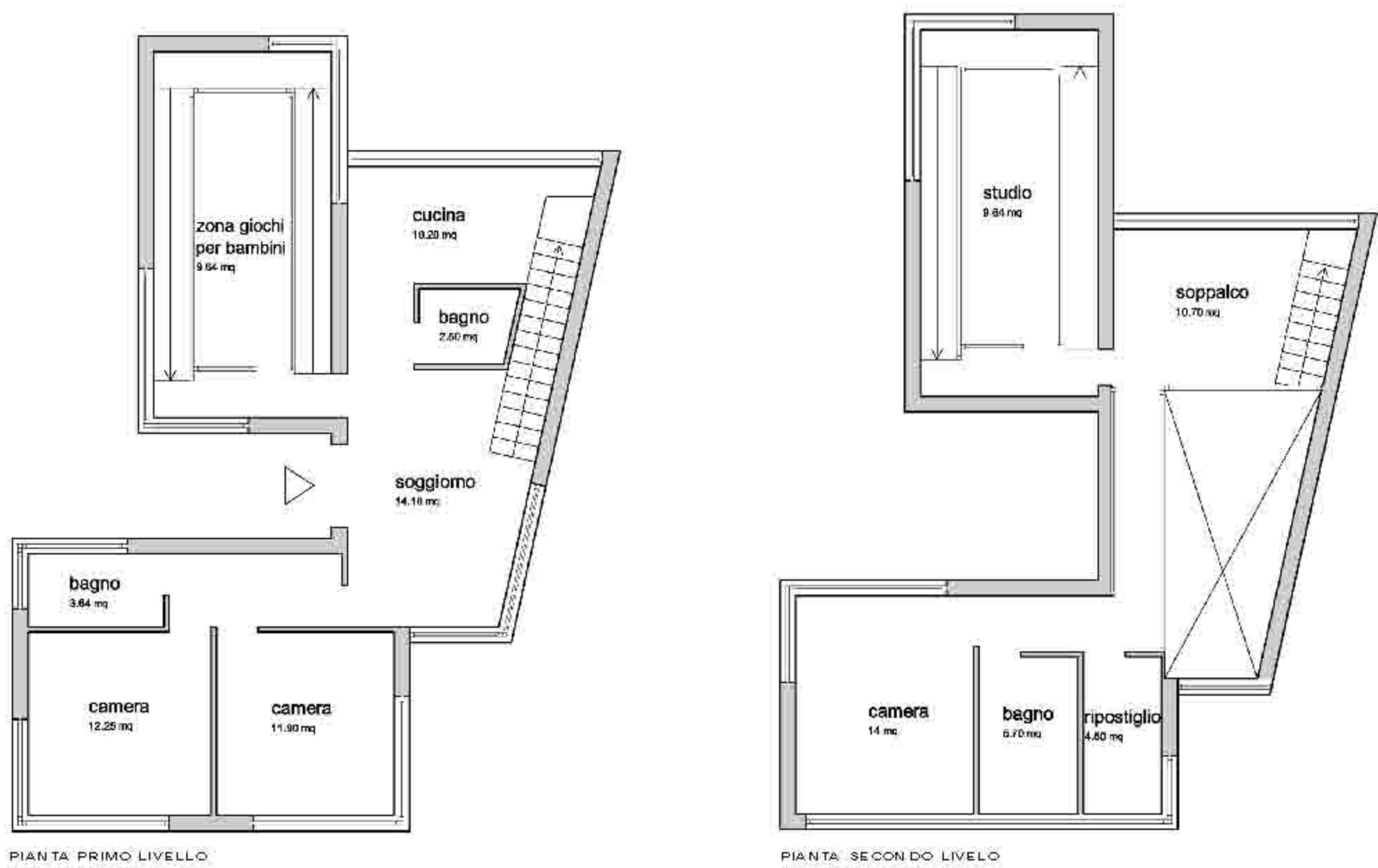
VIA TRIESTE



- 1- INGRESSI
- 2- AREA RELAX
- 3- RISTORANTE
- 4- BAR
- 5- CAFFETTERIA
- 6- INTERNET POINT
- 7- INFO POIN
- 8- AREA EXPO
- 9- STRUTTURA PER BAGNANTI
- 10- PERCORSI

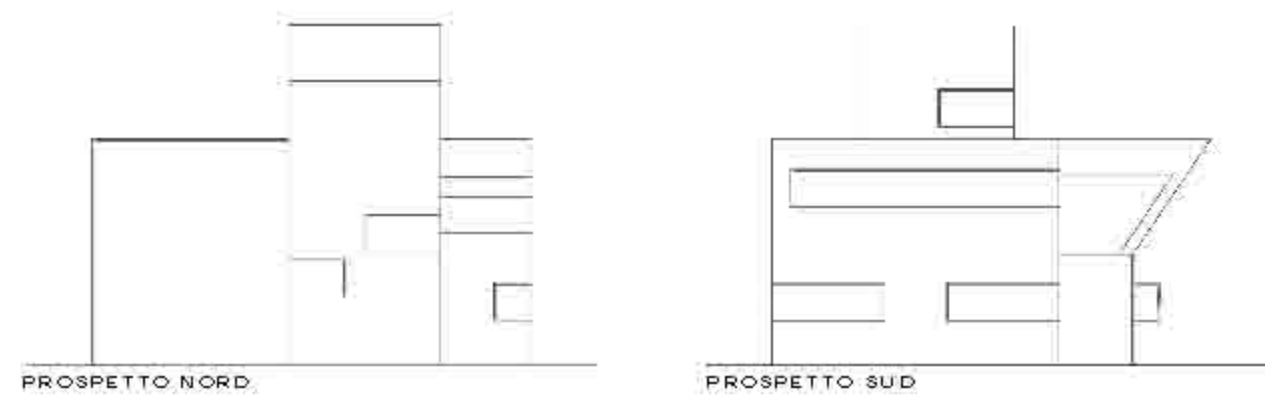
ADRIATISCAPE 4

PESARO WATERFRONT



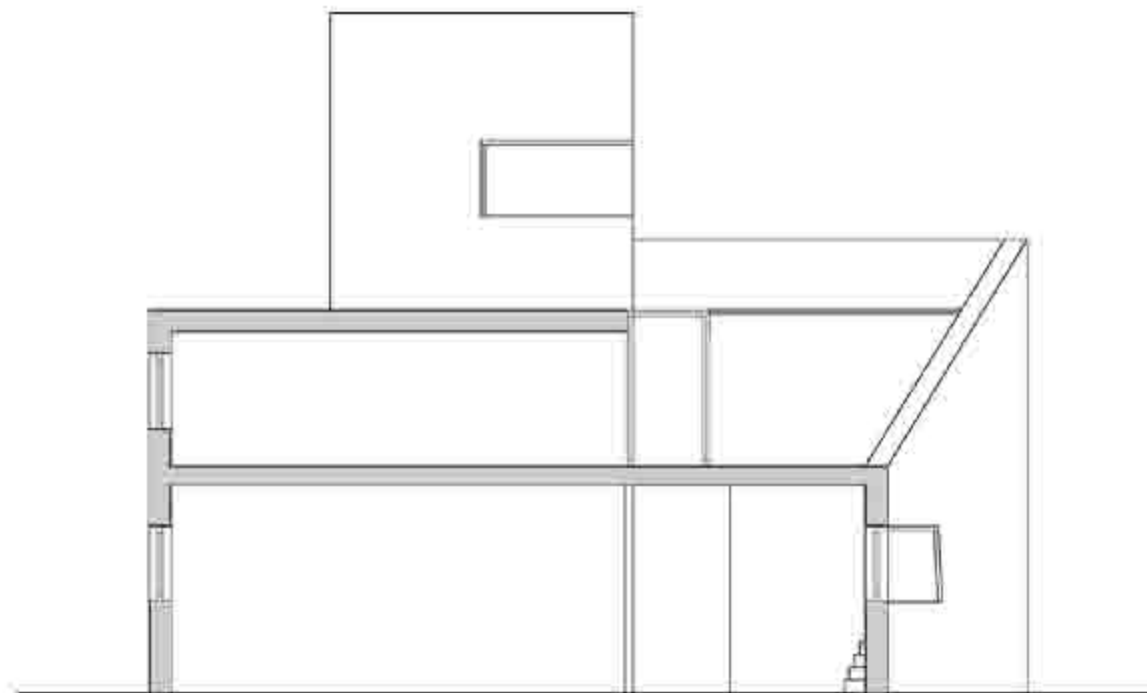
PIANTA PRIMO LIVELLO

PIANTA SECONDO LIVELLO

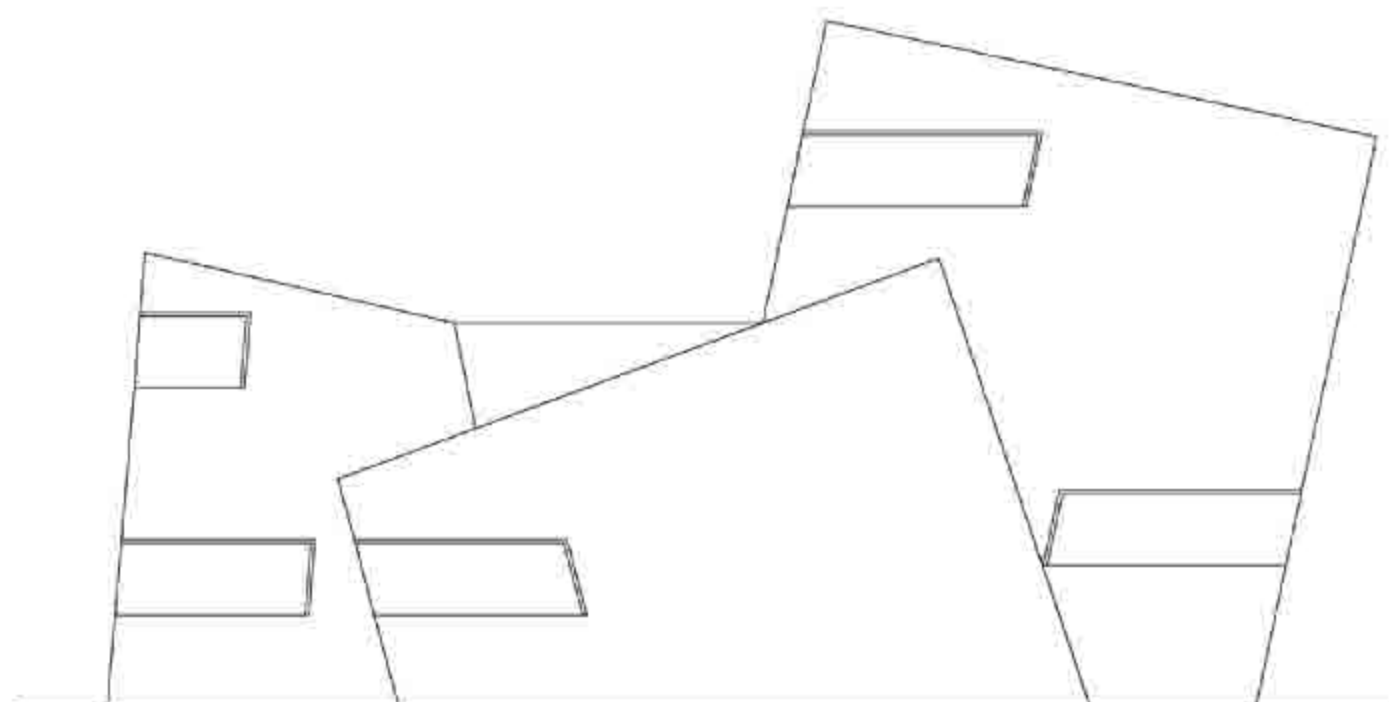
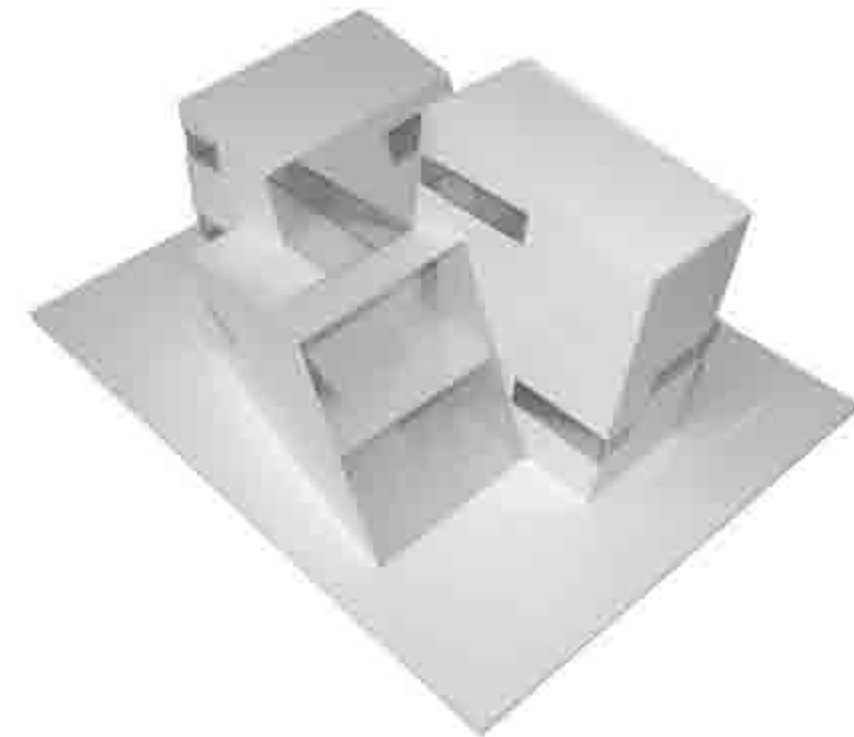


PROSPETTO NORD

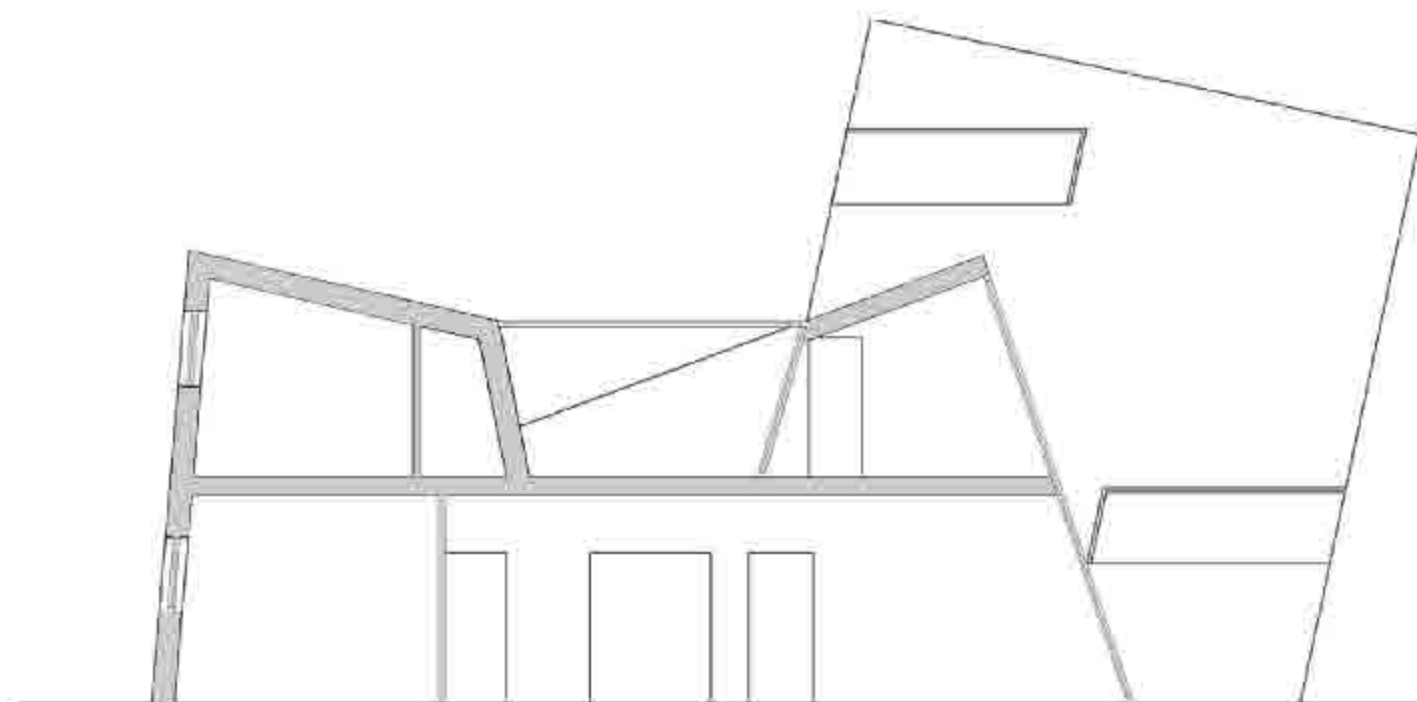
PROSPETTO SUD



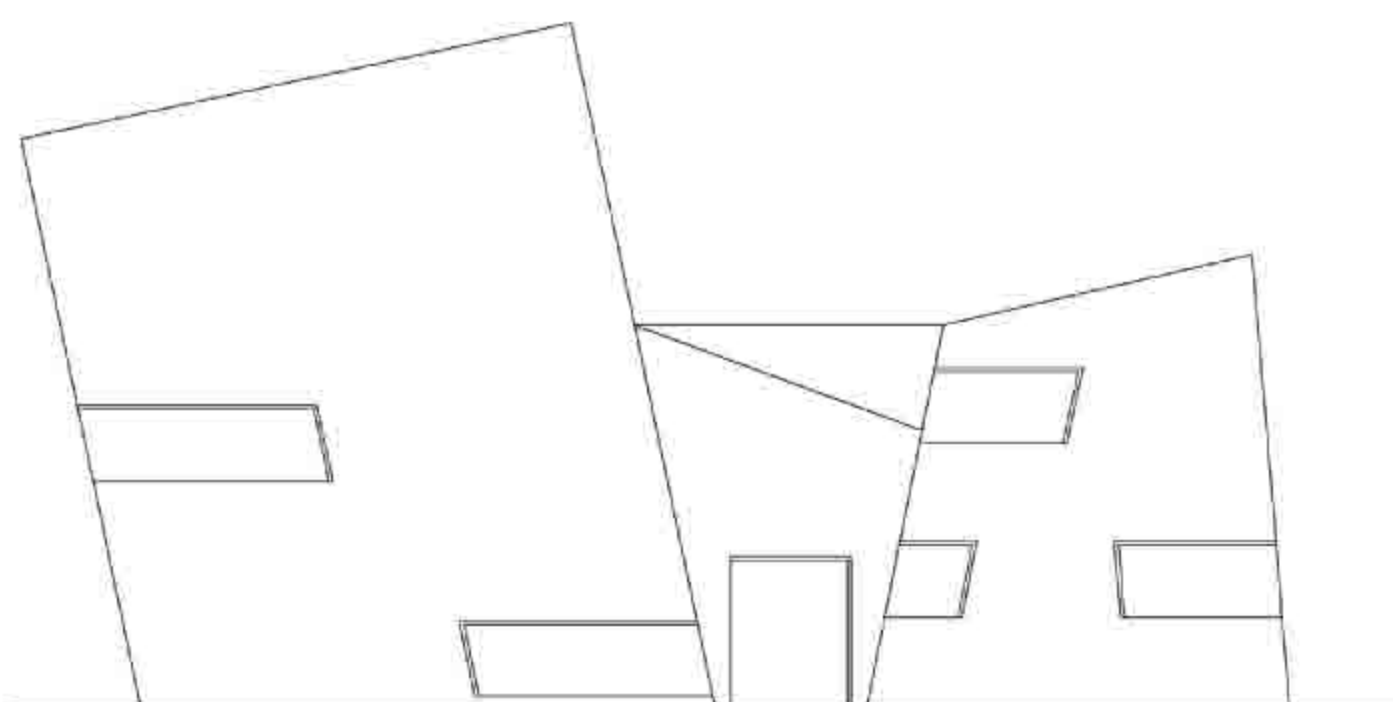
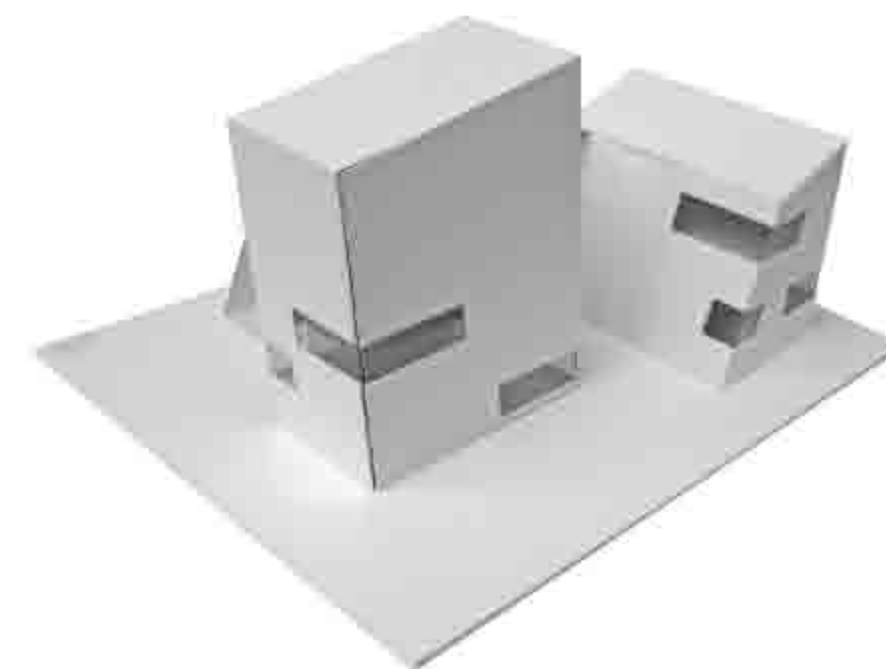
SEZIONE A-A'



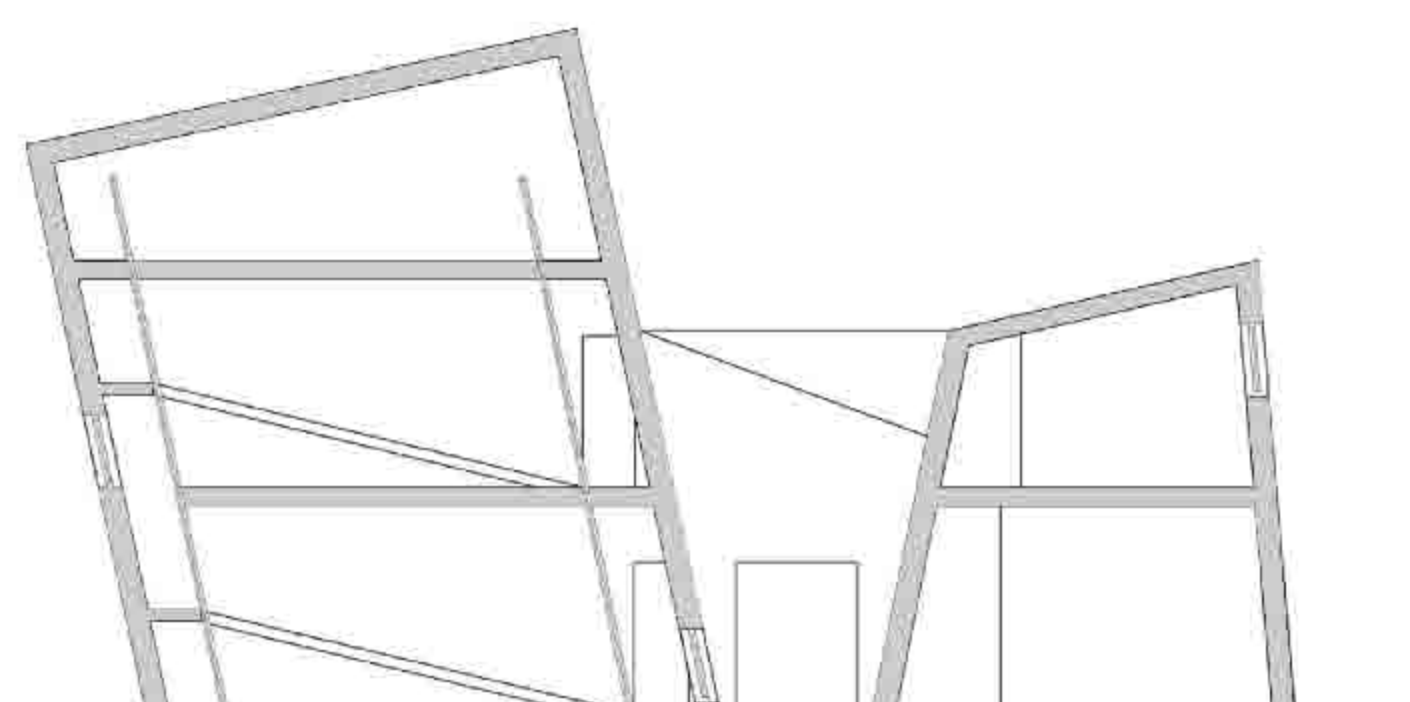
PROSPETTO OVEST



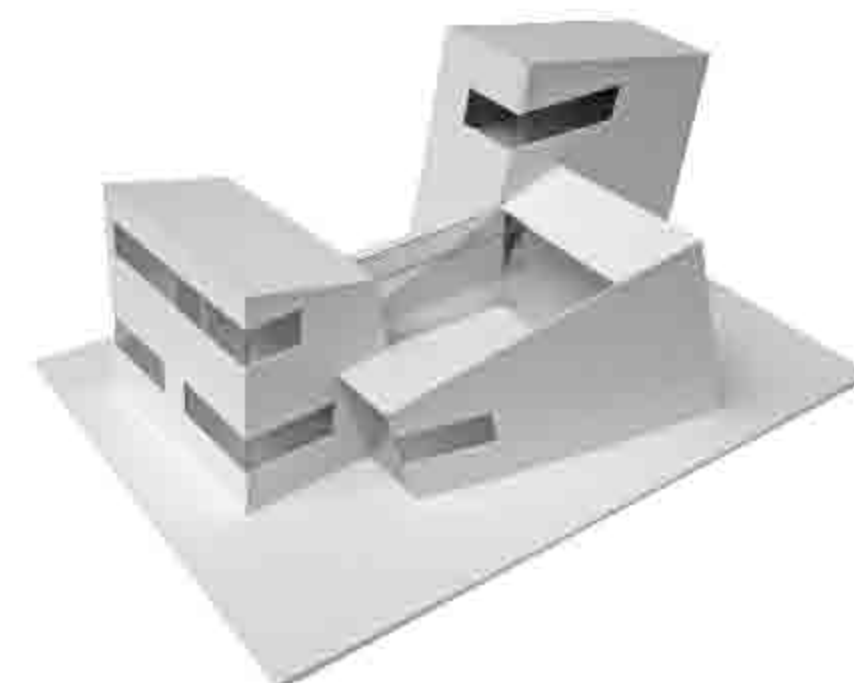
SEZIONE B-B'



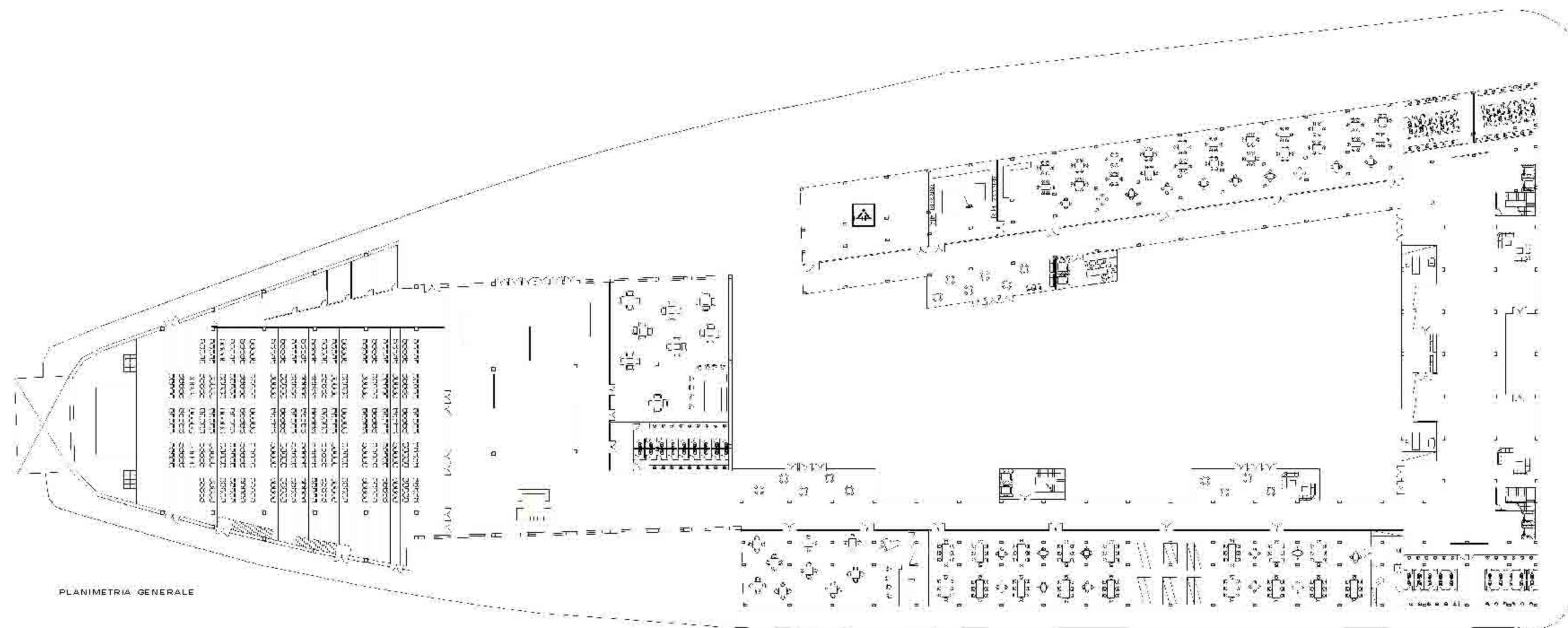
PROSPETTO EST



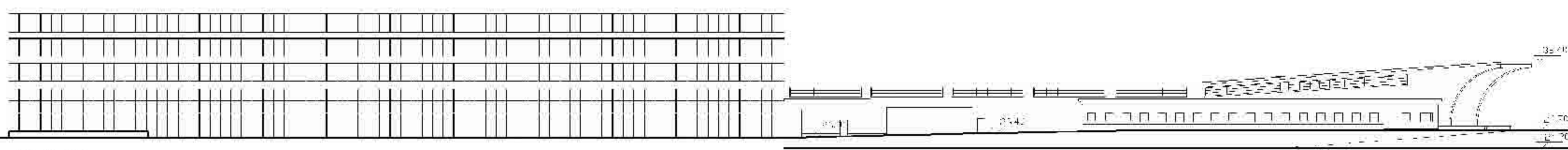
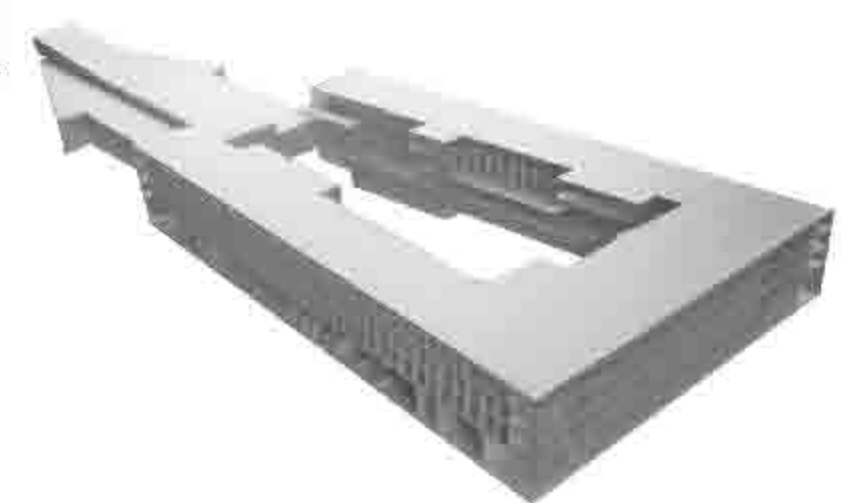
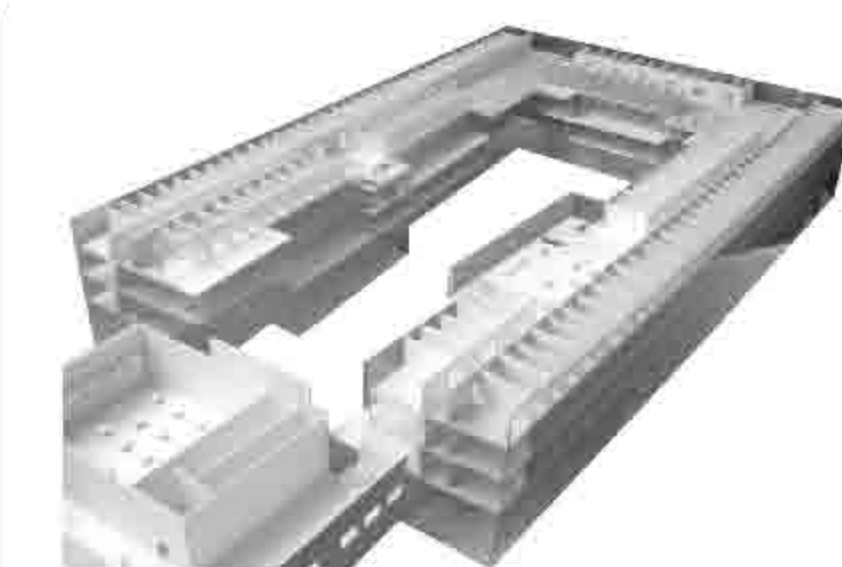
SEZIONE C-C'



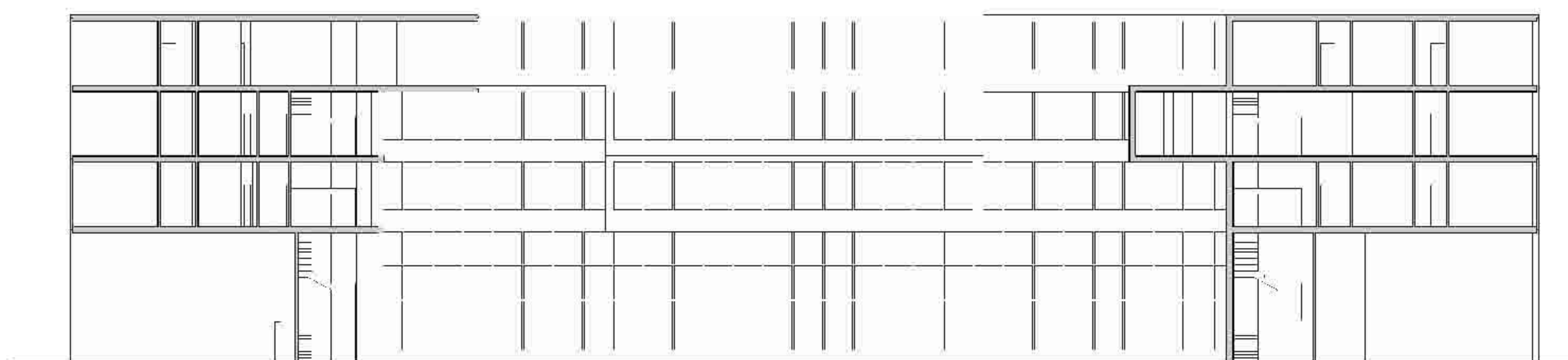
LABORATORIO DI COMPOSIZIONE ARCHITETTONICA PROF. ARCH. ANNA RITA EMILIO & A. 2004/2005 - ABITAZIONE UNIFAMILIARE



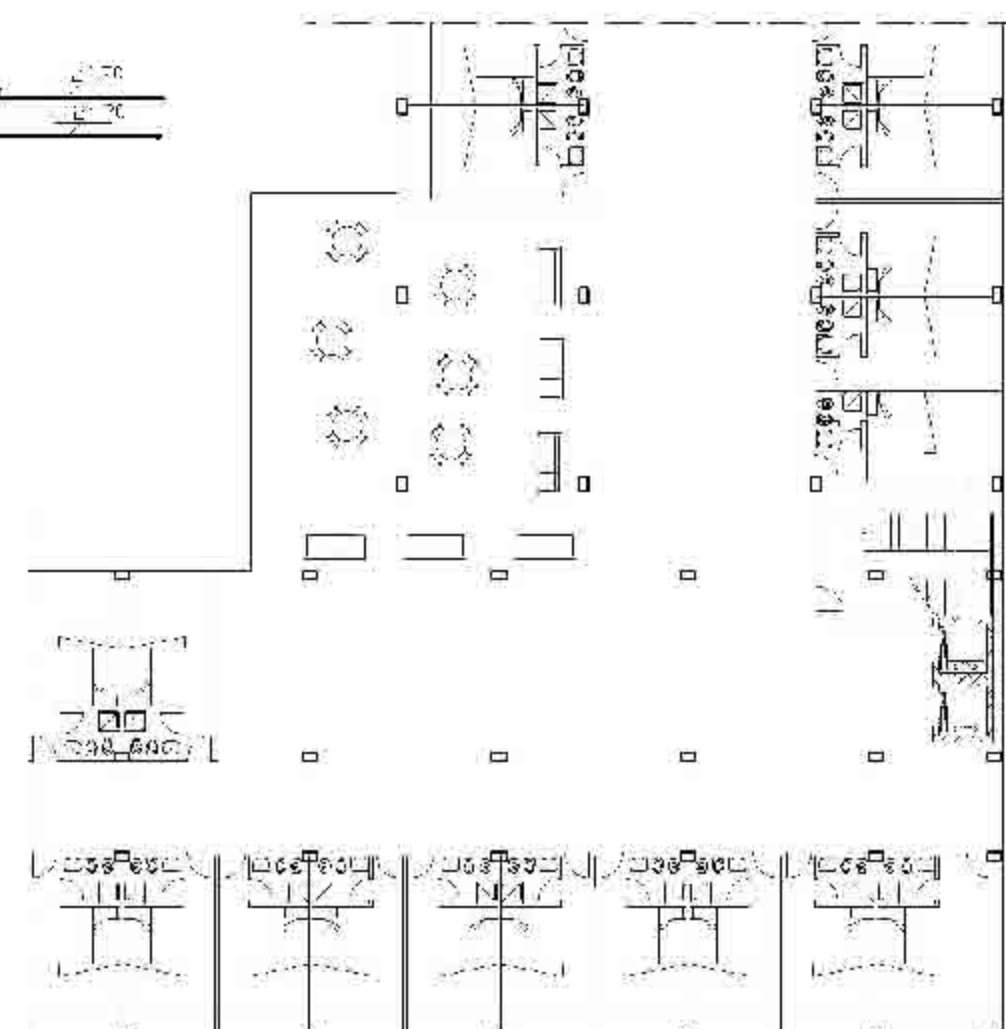
PLANIMETRIA GENERALE



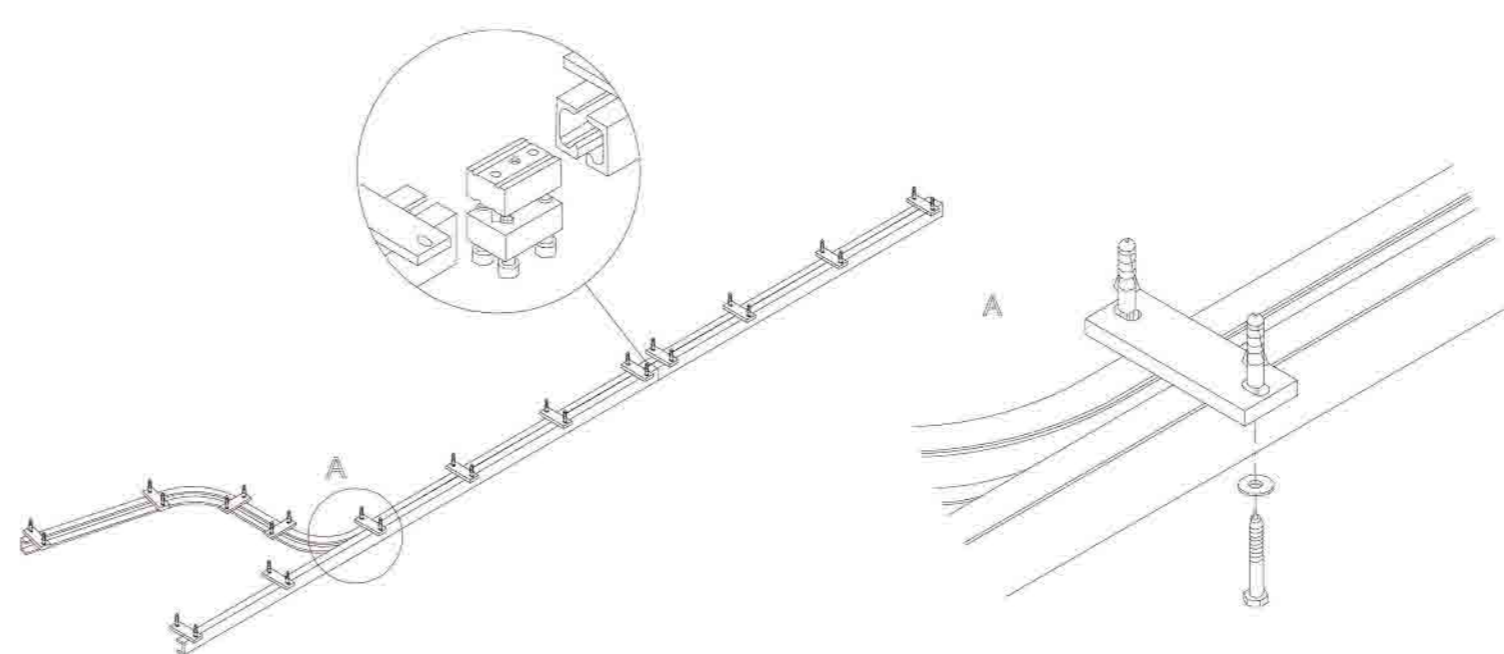
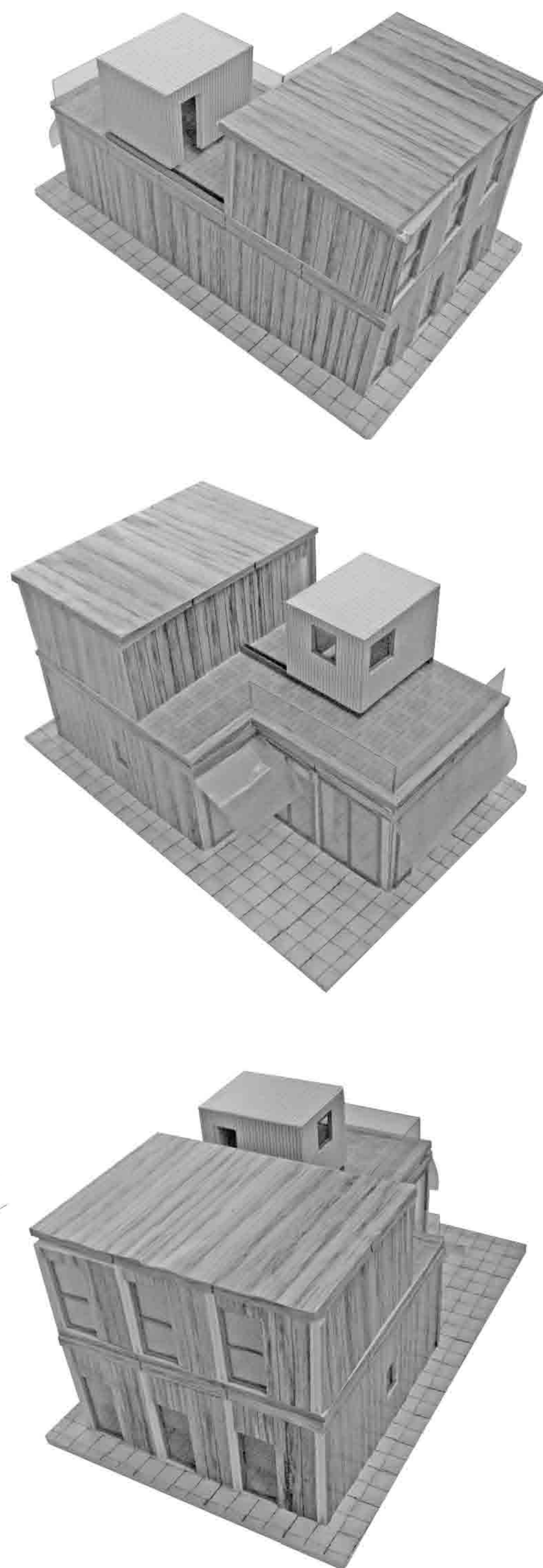
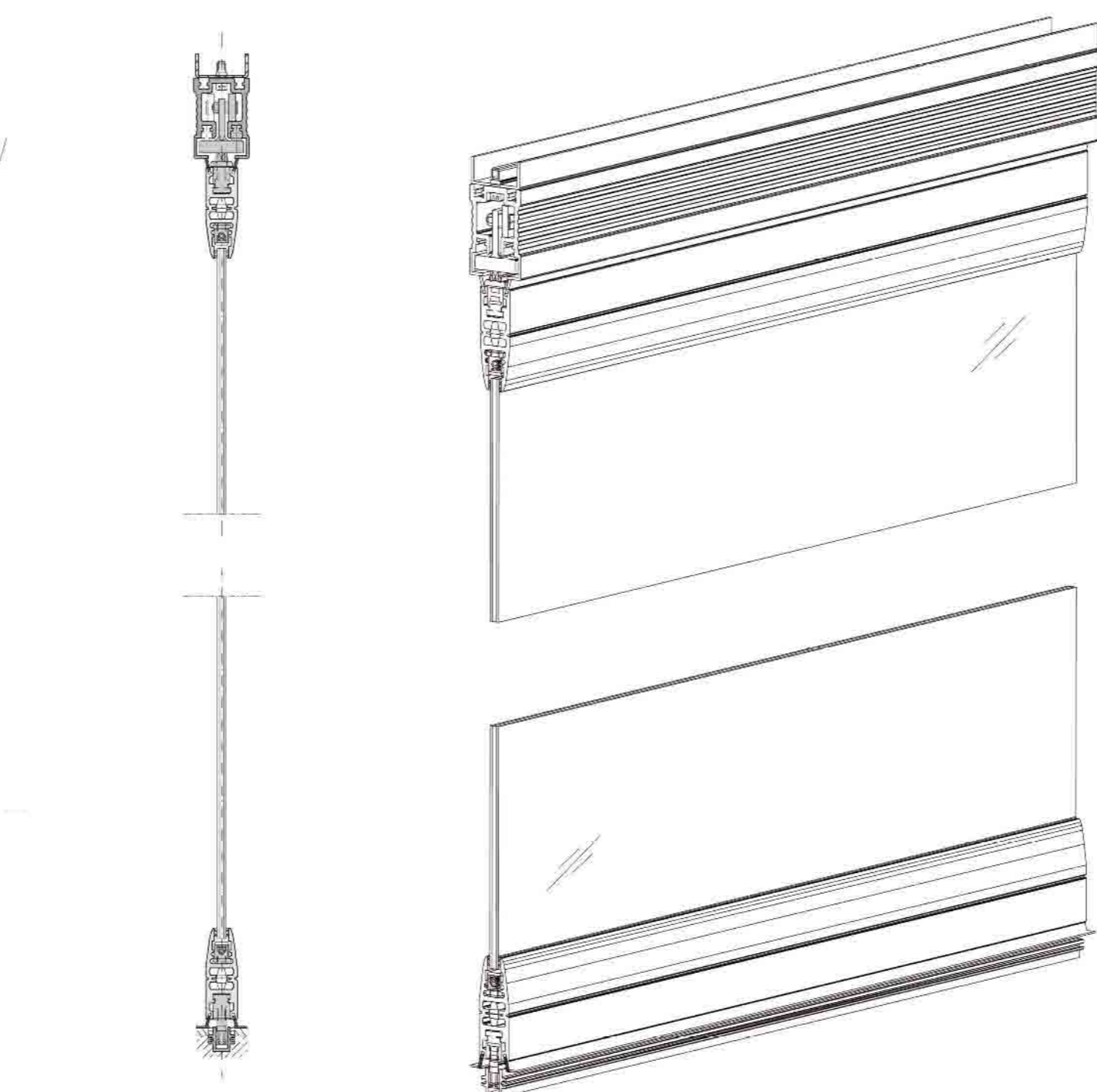
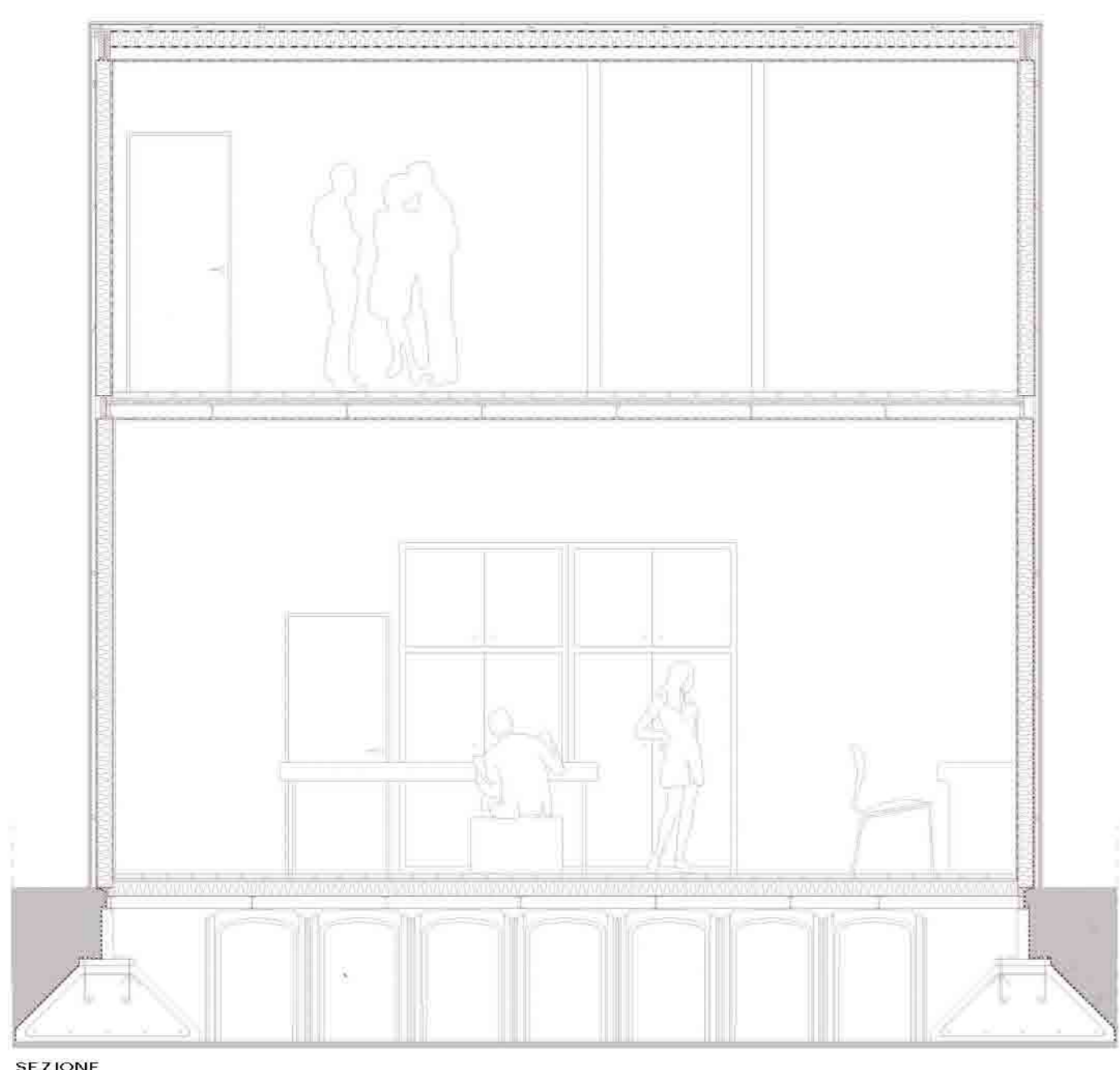
PROSPETTO



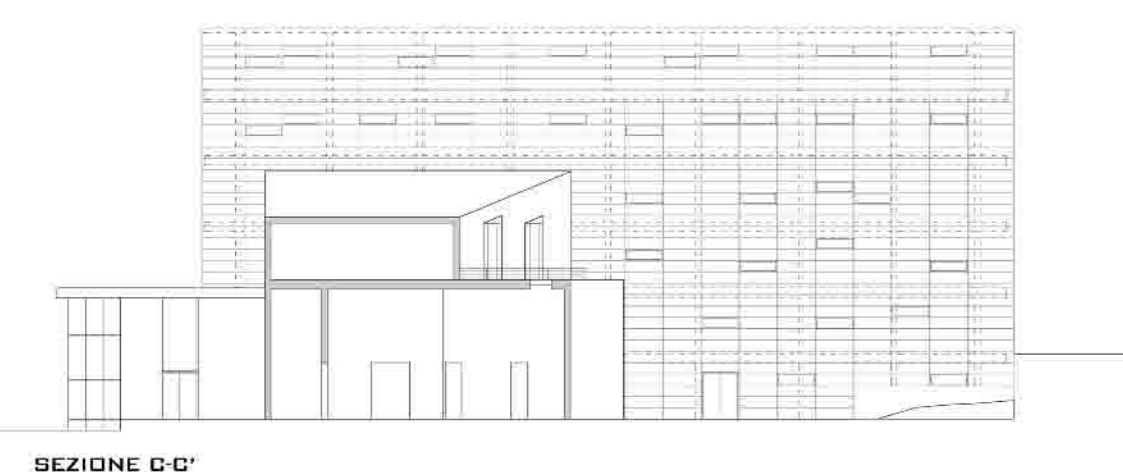
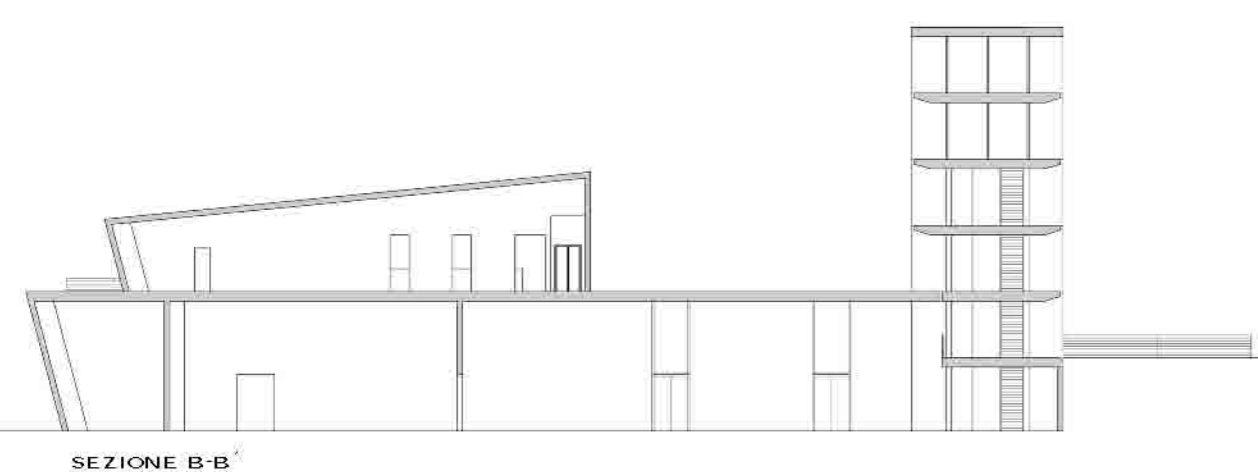
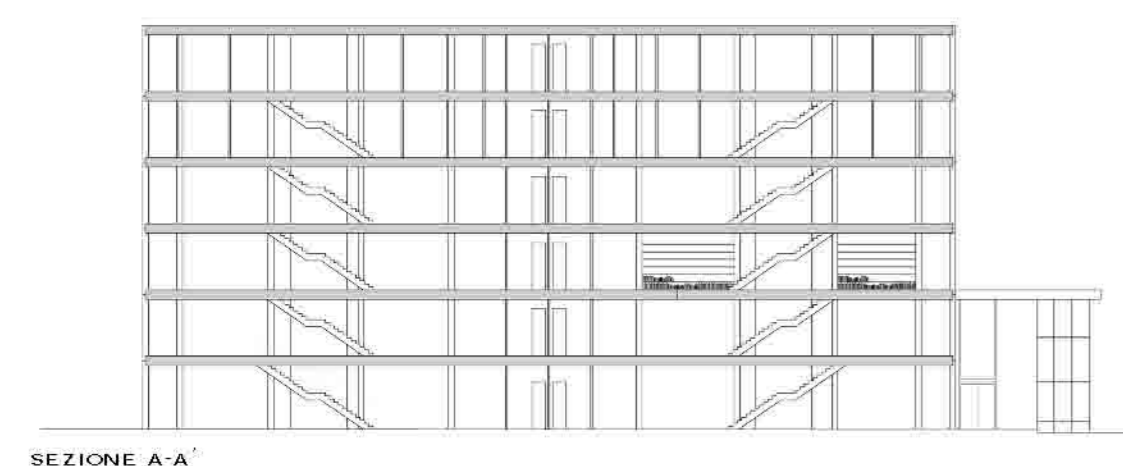
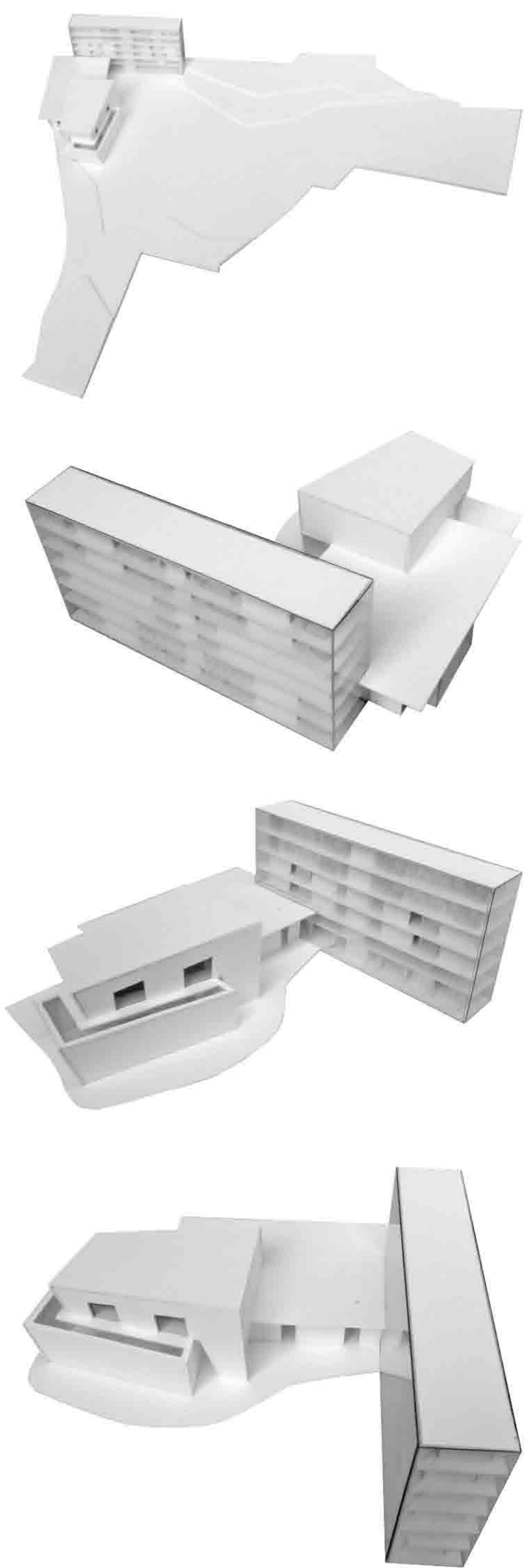
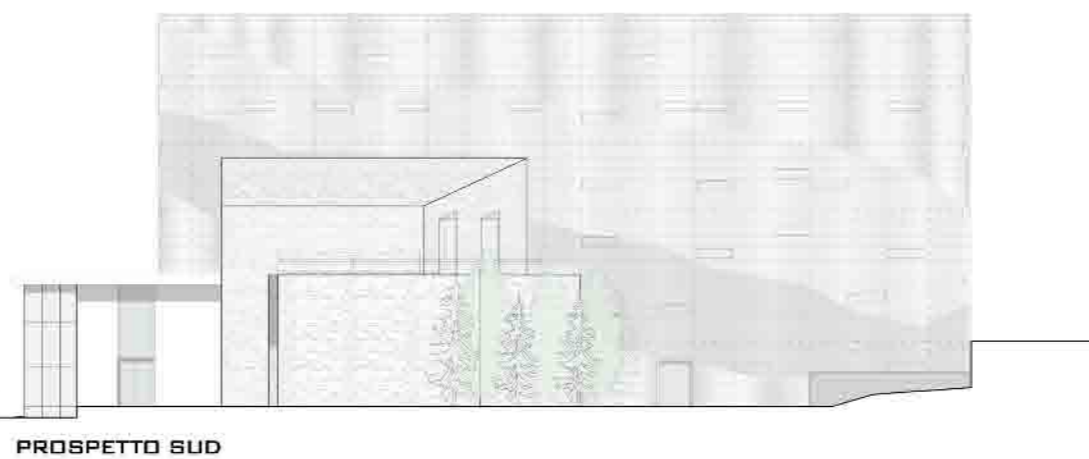
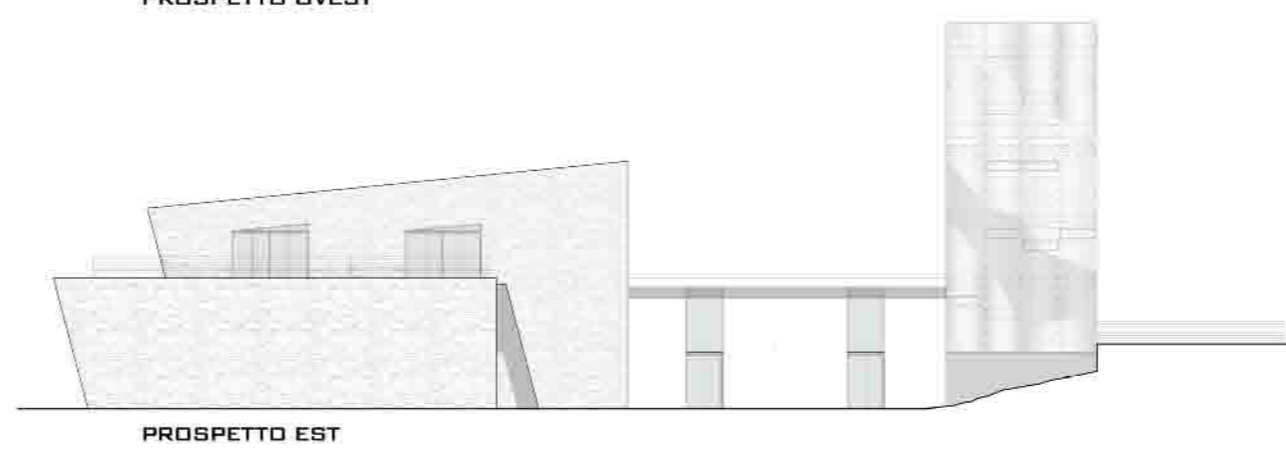
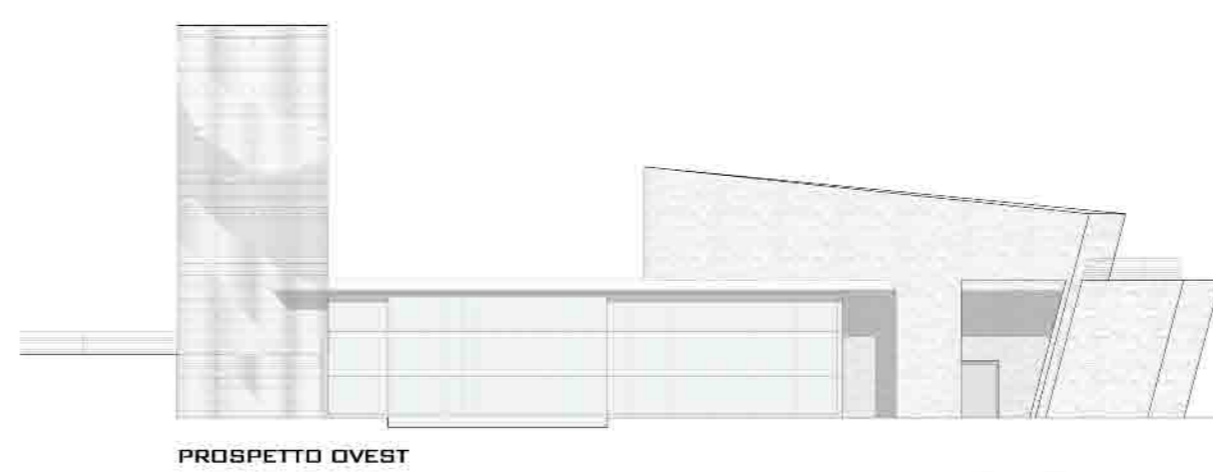
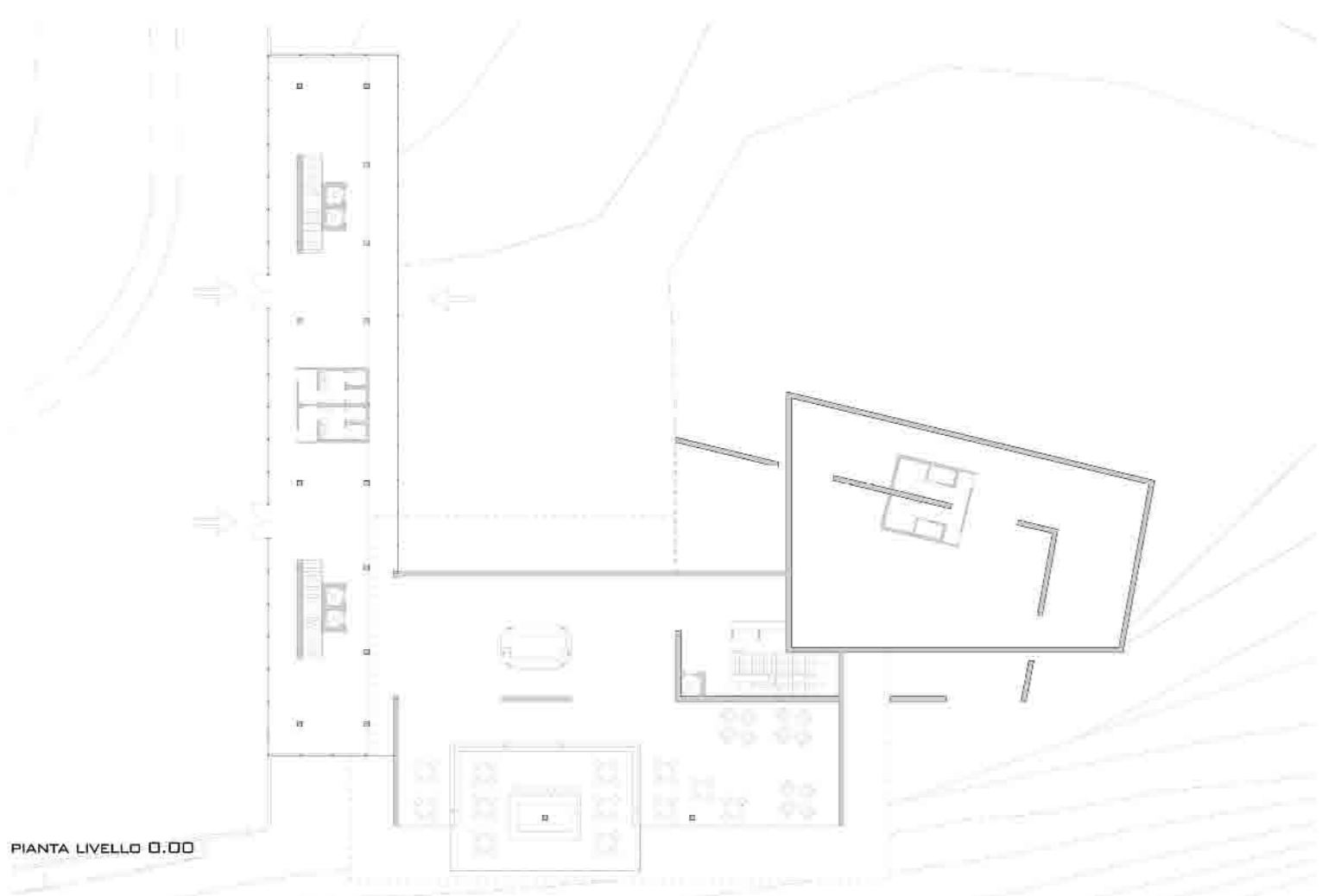
SEZIONE



LABORATORIO DI PROGETTAZIONE ARCHITETTONICA E URBANA PROF. GABRIELE MISTRIGLI & A. 2005/2006 - RESIDENZE PER STUDENTI ROMA - ZONA TIURTINA



LABORATORIO DI PROGETTAZIONE DEI SISTEMI COSTRUTTIVI PROF. ARCH. FEDERICA OTTONE A.A. 2005/2006 - RESIDENZE PER STUDENTI, ASCOLI PICENO, ZONA CARBON



1. MASSETTO DI COPERTURA
2. BARRIERA AL VAPORE
3. PANNELLI ISOLANTI ELDDM
4. ORDITURA DI TRAVI
5. PANNELLI IN LEGNO
6. CARTONGESSO
7. POLICARBONATO
8. MONTANTI
9. GRIGLIA
10. PAVIMENTAZIONE
11. TRAVETTI IN LEGNO
12. PROFILATI OMEGA
13. GUAINA PROTETTIVA
14. PILASTRI
15. COPERTURA

