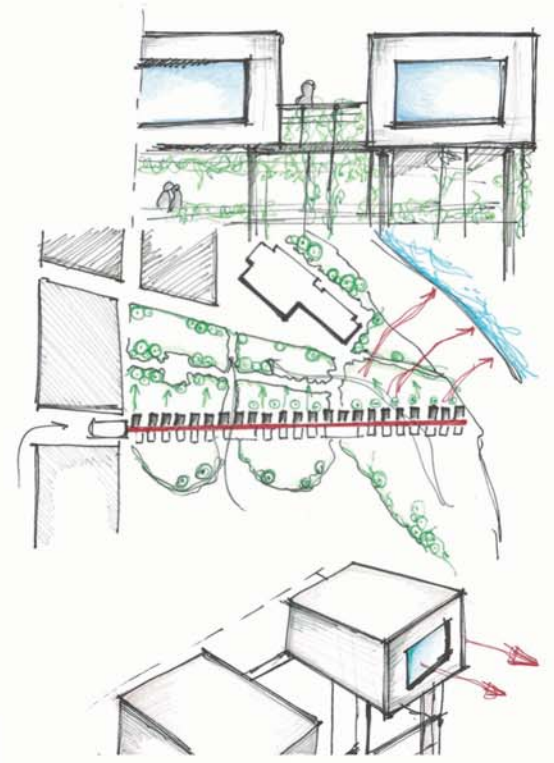
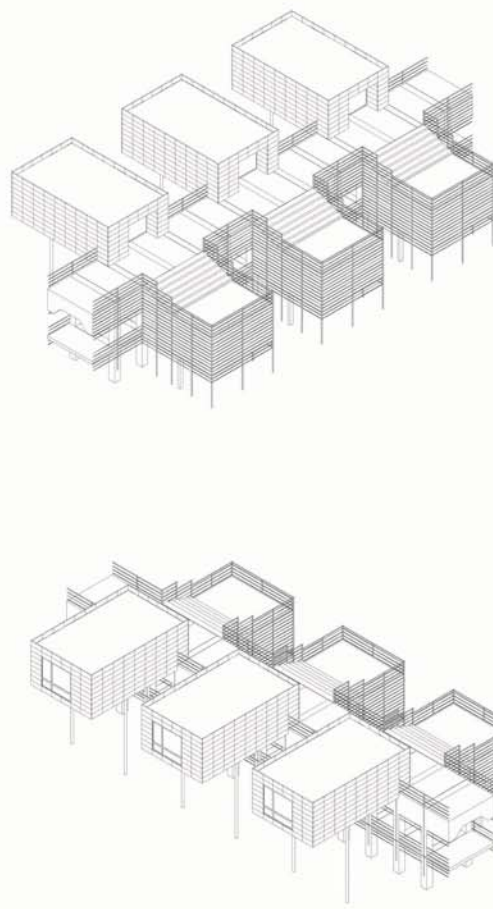


Masterplan Scala 1:1000

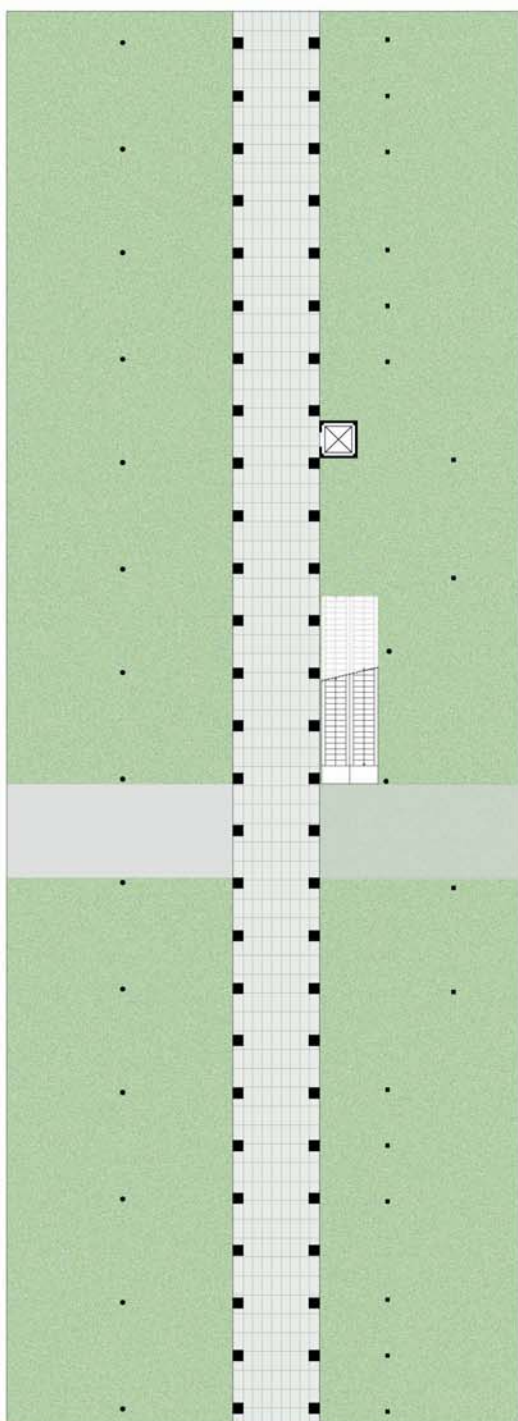
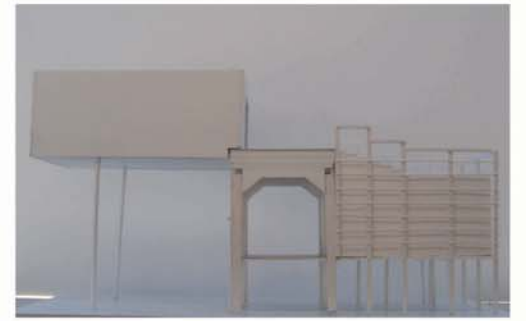
Legenda

- 1 Edificio Espositivo
- 2 Verde Pubblico
- 3 Giardino Botanico
- 4 Parcheggi
- 5 Tappeti mobili e ascensore
- 6 Teatro all'aperto

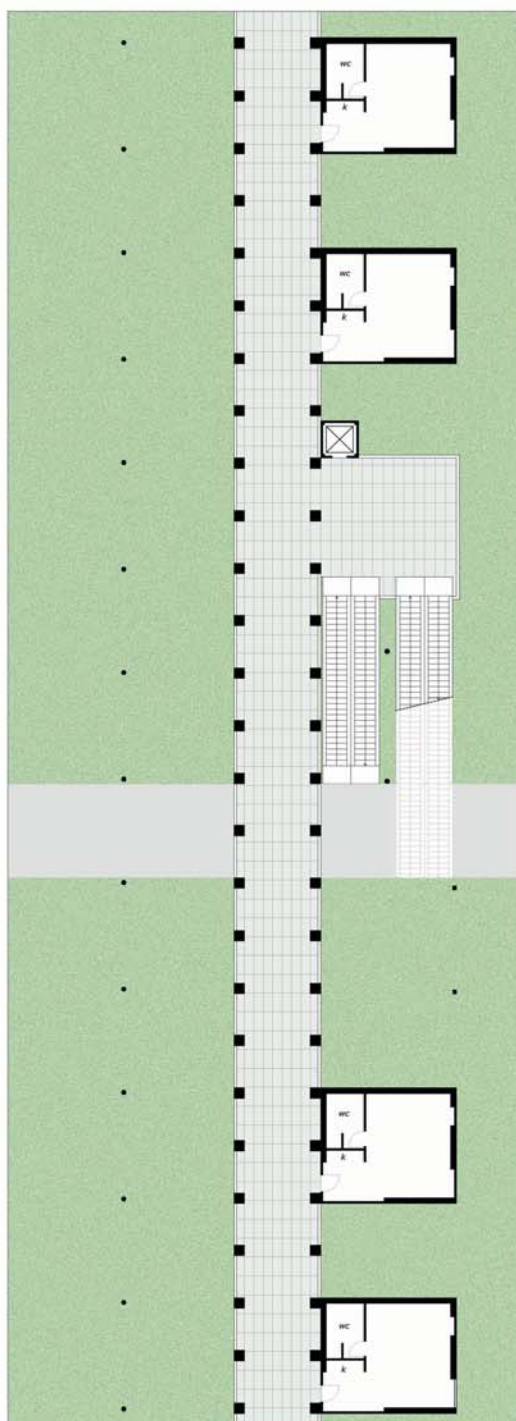


SCHIZZI PROGETTUALI

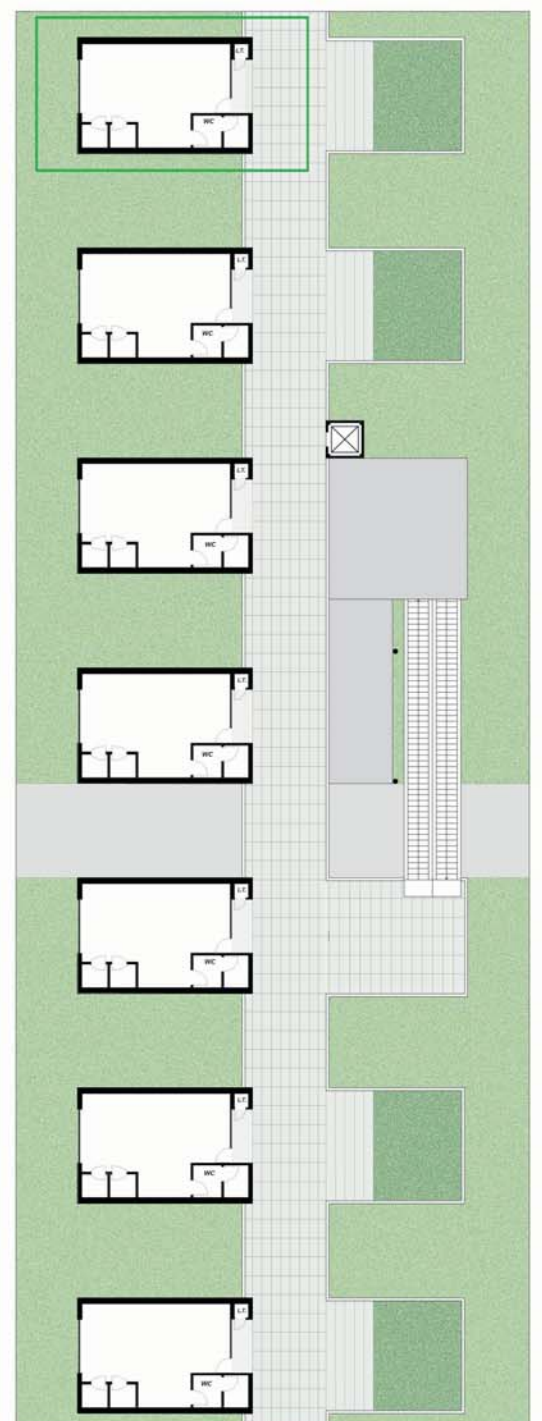
Nel progetto nasce l'esigenza di relazionarsi con il contesto circostante al pre-esistente ponte sul quale si è andato ad agire, creando pertanto spazi verdi con differenti funzioni a seconda dell'ambiente cui si riferisce. Troveremo la presenza di tetti-giardino volti a creare un continuum con il parco urbano; si è inoltre optato per uno spazio carrabile al piano terra e primo, creando delle microarchitetture, in parte a sbalzo, destinate ad attività commerciali che rivolgono la loro facciata principale all'edificio espositivo, al fiume poco distante e al parco.



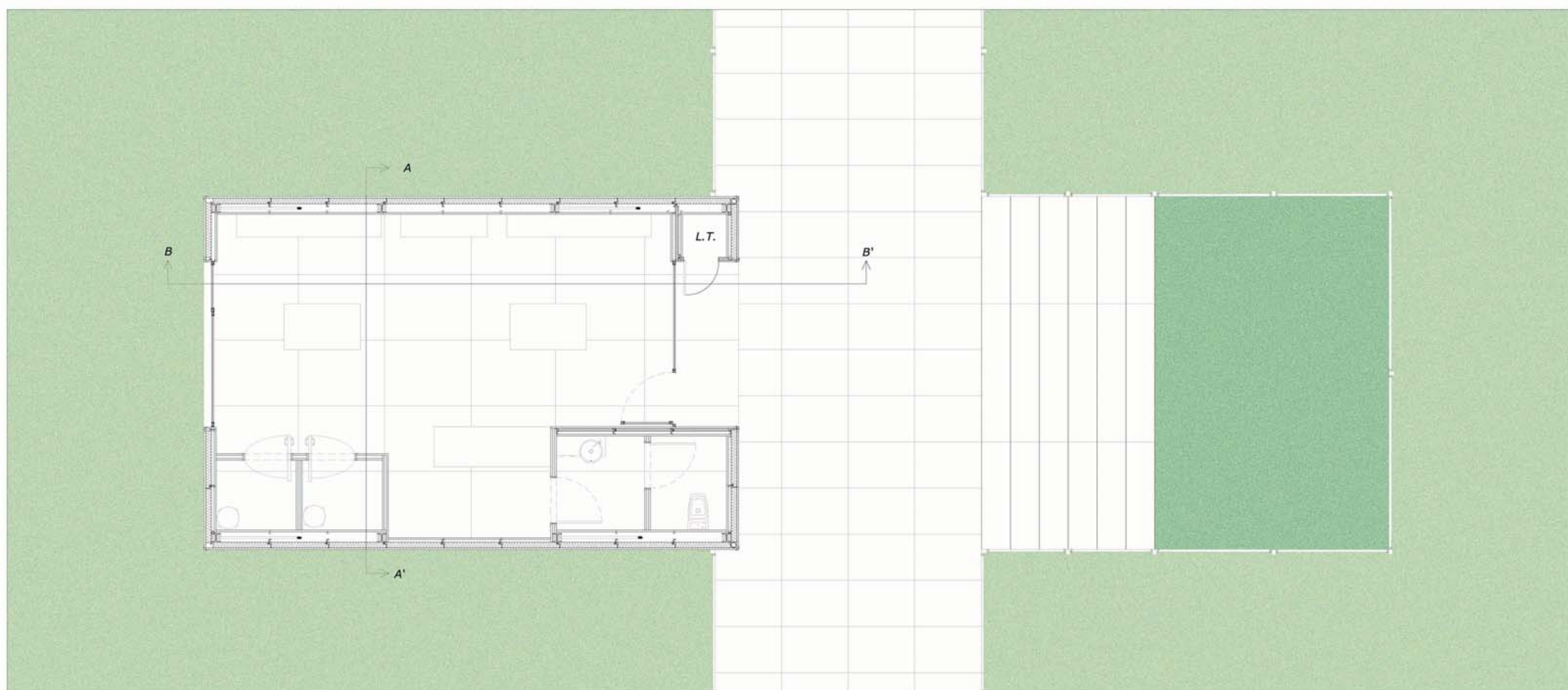
Pianta Piano Terra Scala 1:200



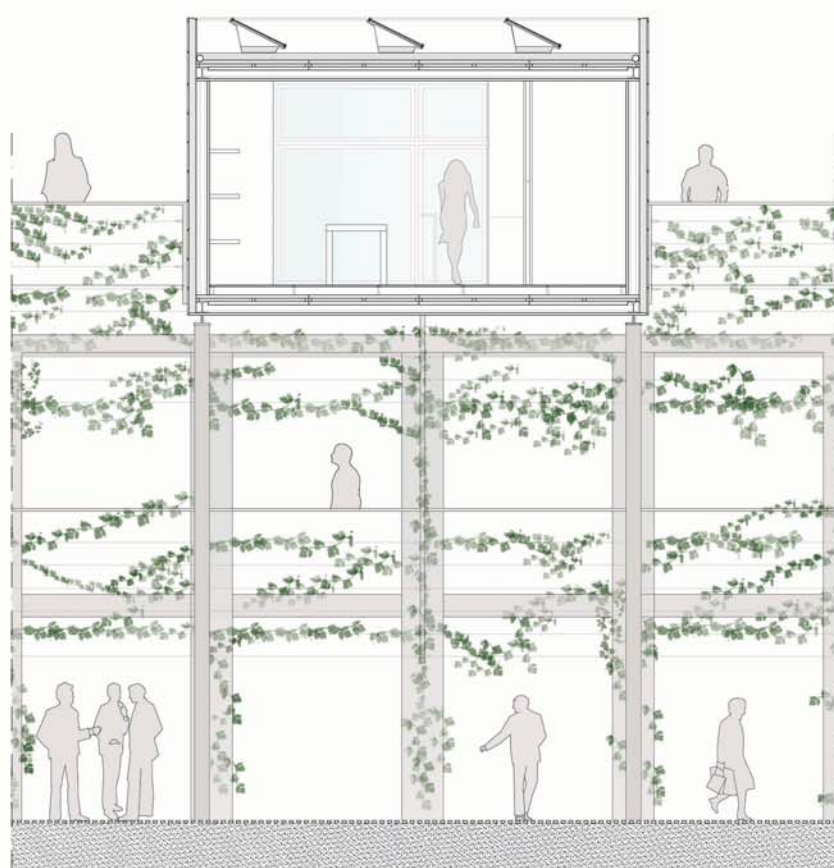
Pianta Piano Primo Scala 1:200



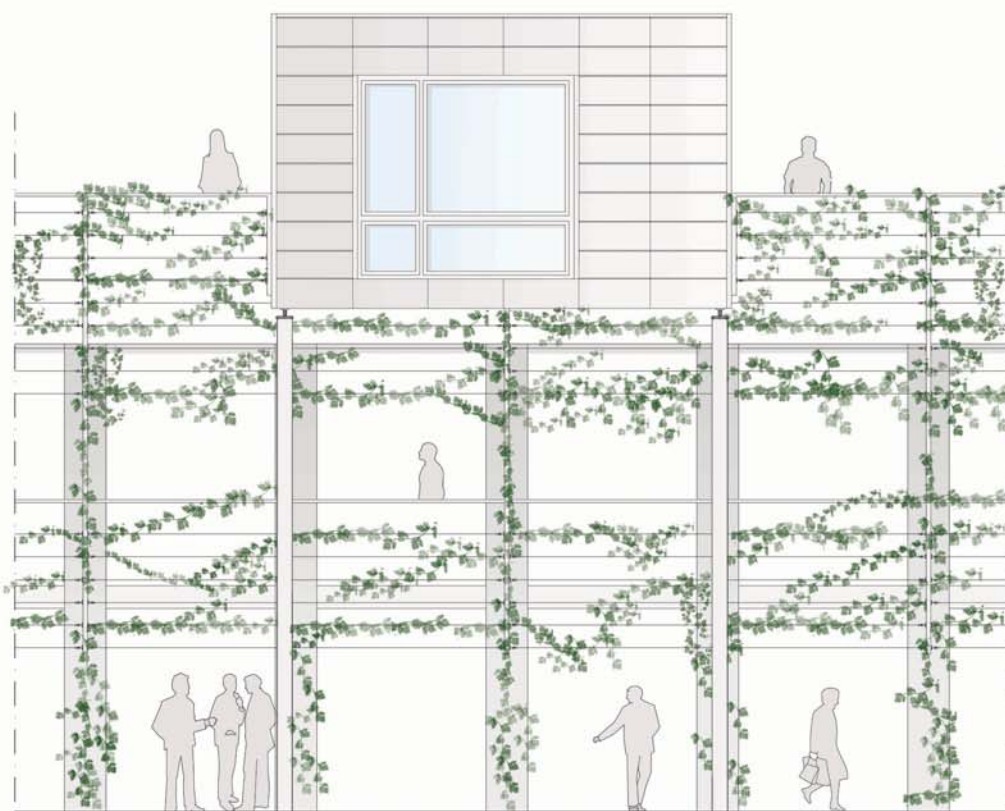
Pianta Piano Secondo Scala 1:200



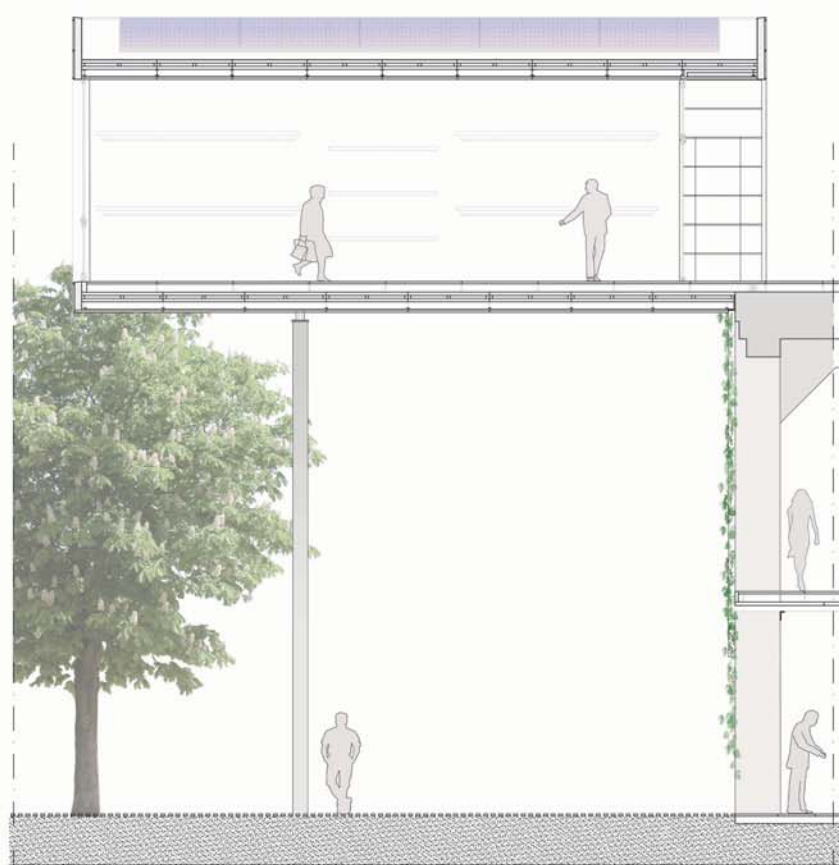
Pianta Piano commerciale Scala 1:50



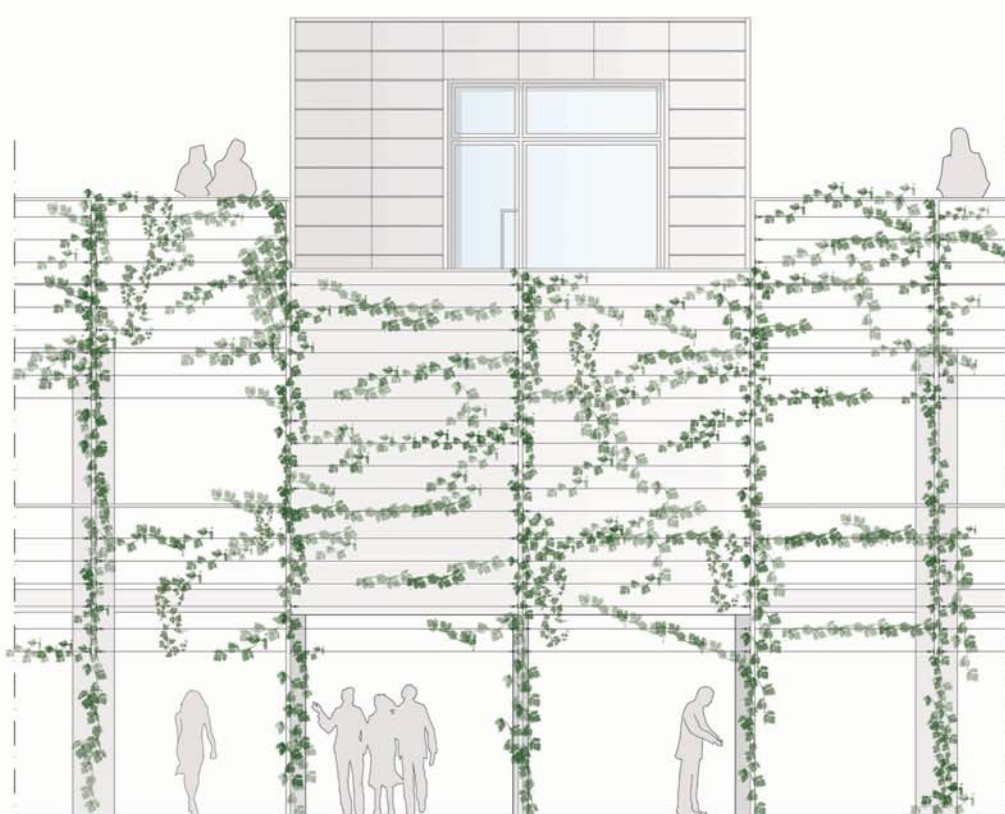
Sezione A-A' Scala 1:50



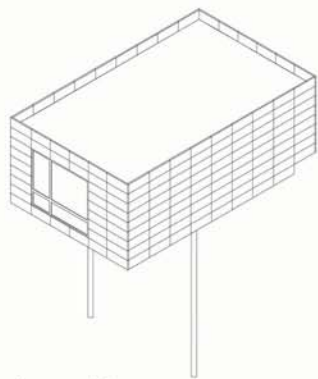
Prospecto Ovest Scala 1:50



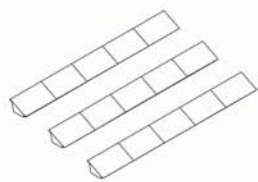
Sezione B-B' Scala 1:50



Prospecto Est Scala 1:50



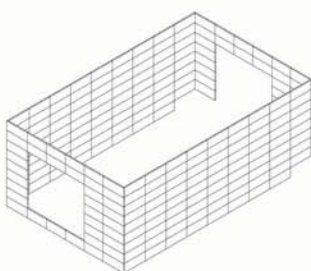
Assonometria



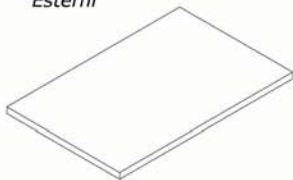
Pannelli Fotovoltaici



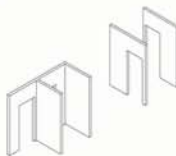
Infissi



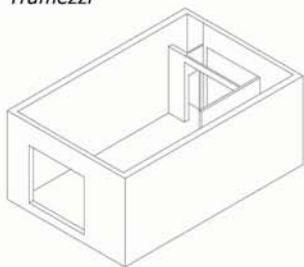
Rivestimenti Esterni



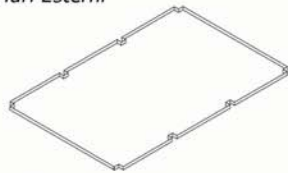
Copertura



Tramezzi



Muri Esterni



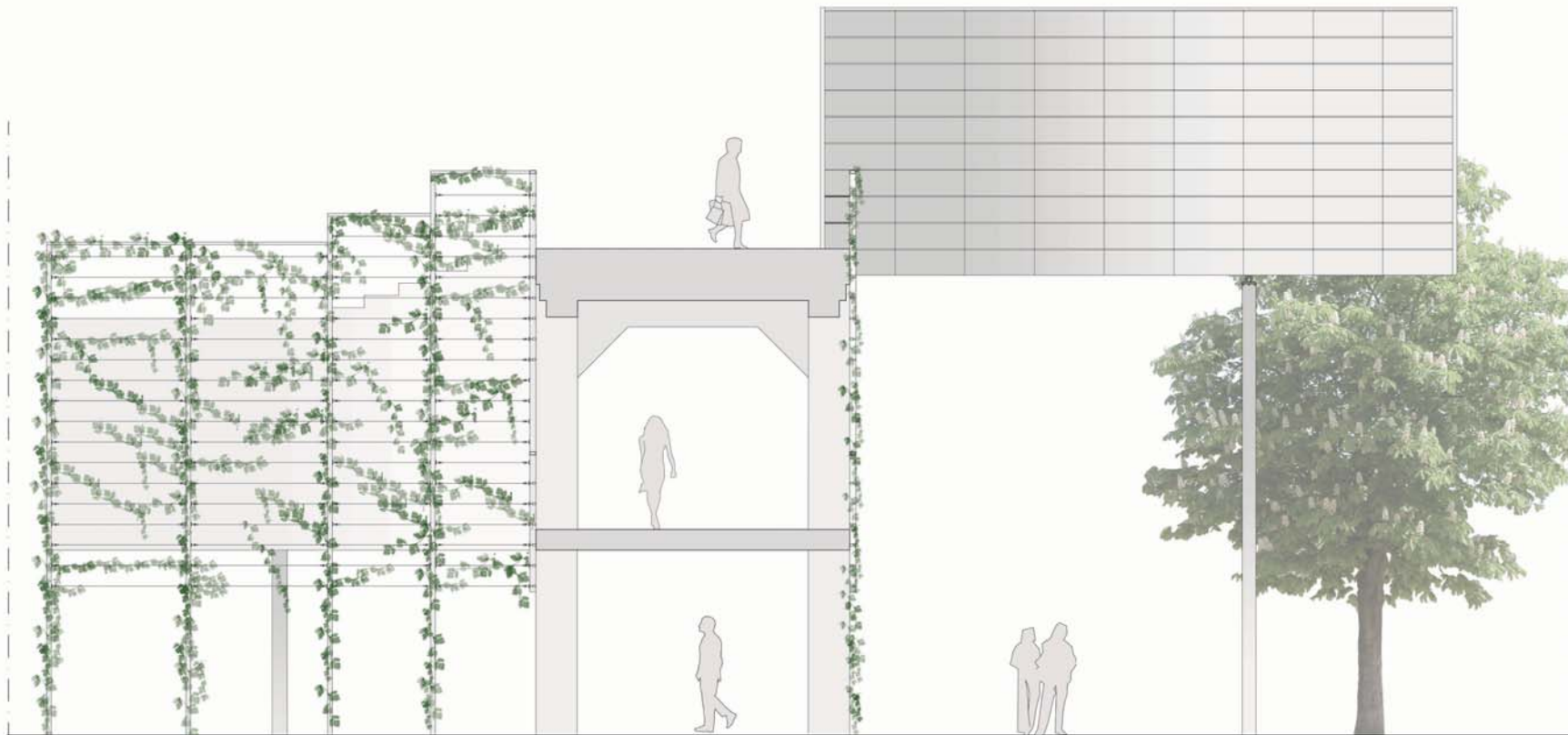
Solaio



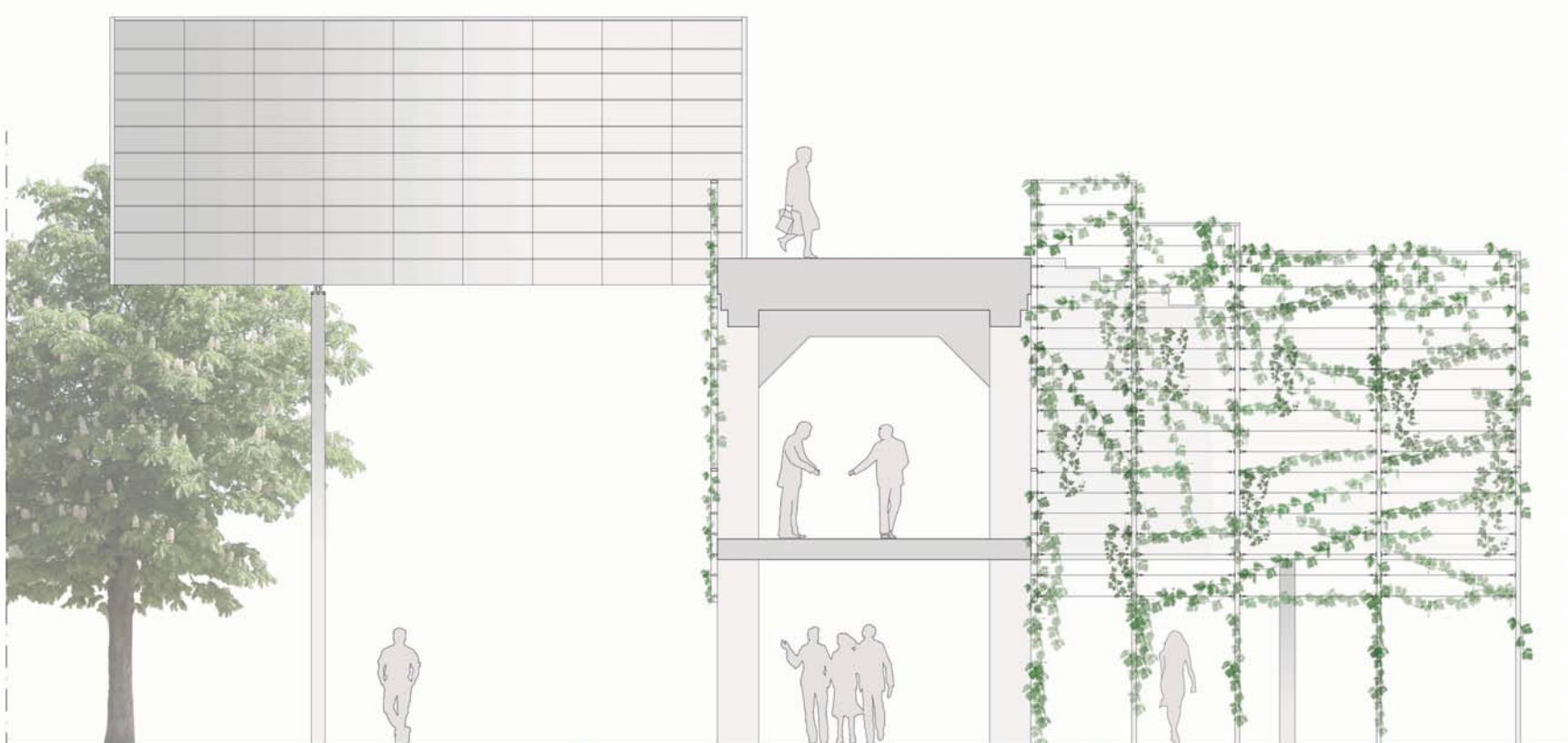
Struttura



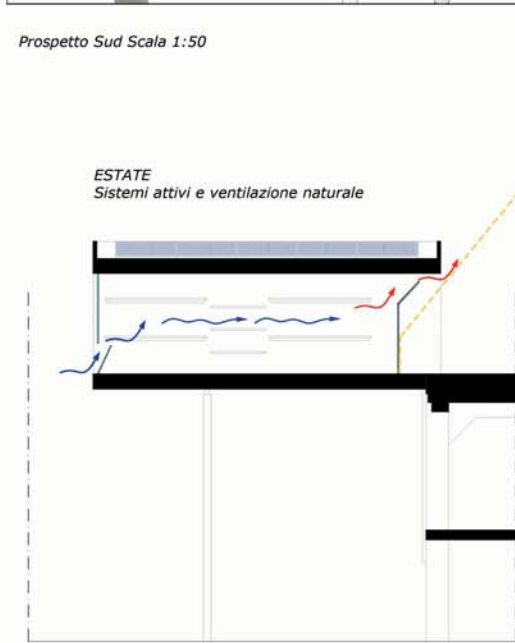
Fondazioni



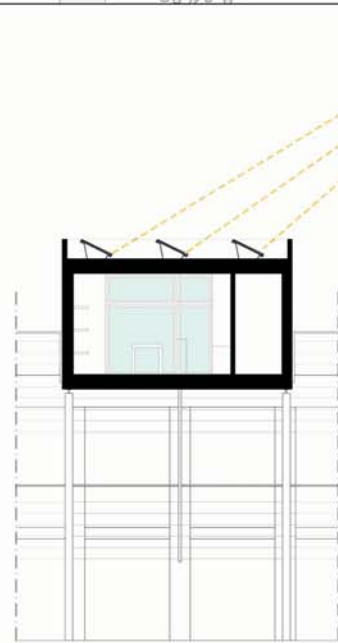
Prospetto Nord Scala 1:50



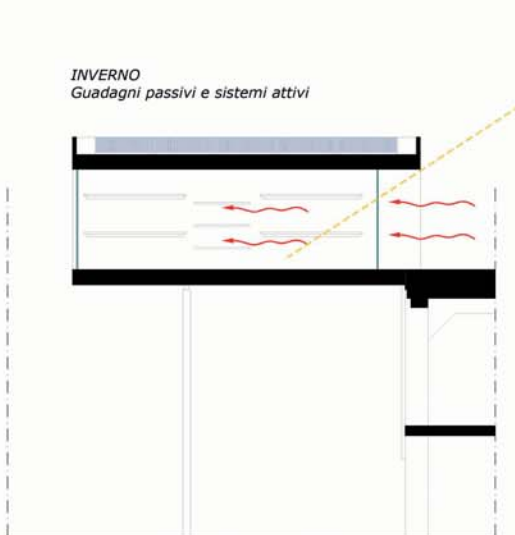
Prospetto Sud Scala 1:50



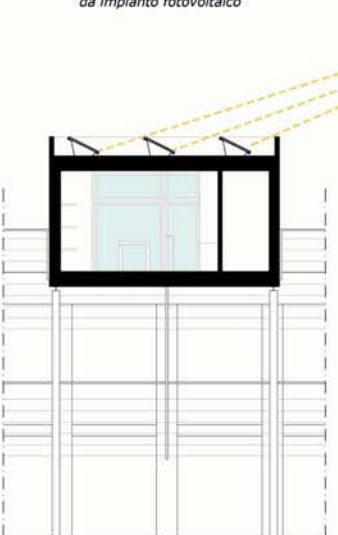
Ventilazione naturale



Produzione energia elettrica da impianto fotovoltaico



Guadagno diretto per effetto serra



Produzione energia elettrica da impianto fotovoltaico

SperaVent beta

Supporto Progettuale Energie Rinnovabili in Architettura

Risultati

Clil di Calcolati Sistema di raffreddamento passivo

Dati Generali

Progetto: Comune PROGETTO_2, Denominazione locale commerciale anuro, Indirizzo via piano, Edificio locale commerciale, Volume lordo, Clil: Ap, Regole del territorio Pianeggiante con poche collinelle

Risultati

Fabbisogno: energia elettrica: 4.888,77 kWh, riscaldamento: 200,38 kWh

Risparmio energetico: 95,90%

Sistema di raffreddamento passivo

Ventilazione Naturale: ventilazione naturale passiva e per effetto camino

Caratteristiche delle aperture

#	Apertura zona termica zona est.	Tipologia Apertura	Area Netta	Orientamento
Ap_1	apertura est.	ESTERNA	0,0	Est
Ap_2	Apertura zona termica zona termica ovest	Tipologia Apertura	Area Netta	Orientamento
Ap_3	apertura ovest	ESTERNA	0,0	Ovest
Ap_4	Apertura condizita	Tipologia Apertura	Area Netta	Orientamento
Ap_5	partizione sistema aperta	CONDIVISA	16,5	-

Dati di Calcolo

Zona di calcolo: Denominazione locale commerciale, Descrizione locale commerciale, Destinazione d'uso Ufficio e altre destinazioni

Zona Termica A	Zona Termica B
Denominazione zona est	Denominazione zona termica ovest
Volume Netto 62 05	Volume Netto 62 05
Area [mq] 23,2	Area [mq] 23,2

Inclinazione del pannello (Gradi)	Energia usata totale Kw/a	Rapporto di energia prodotta rispetto all'angolo ottimale
5°	6969,5	6,63%
10°	7158,3	4,41%
15°	7305,8	2,13%
20°	7404,5	0,89%
25°	7458,8	0,08%
35°	7428,3	0,489%
40°	7342,7	1,63%
45°	7209,0	3,45%
50°	7033,9	5,55%
55°	6832,9	8,75%
60°	6556,4	12,17%
65°	6255,8	16,19%
70°	5931,5	20,67%
75°	5548,0	25,67%
80°	5147,6	31,04%
85°	4719,7	36,77%
90°	4269,7	42,80%



Abaco Dei Materiali



Infisso ASW 65
 Produttore: Schuco
www.schuco.it



Pavimento flottante
 Produttore: Expo Inox
www.expoinox.com



Pannello Sandwich con
 lana di roccia
 Produttori: Italpannelli
www.italpannelli.it



Pannello in gesso precompresso
 Produttore: Fortlan



Pannello Multistrato
 Produttore: Kaufman
www.canducci.it



Materasso in lana dai roccia
 Produttore: Fortlan
www.fortlan.it



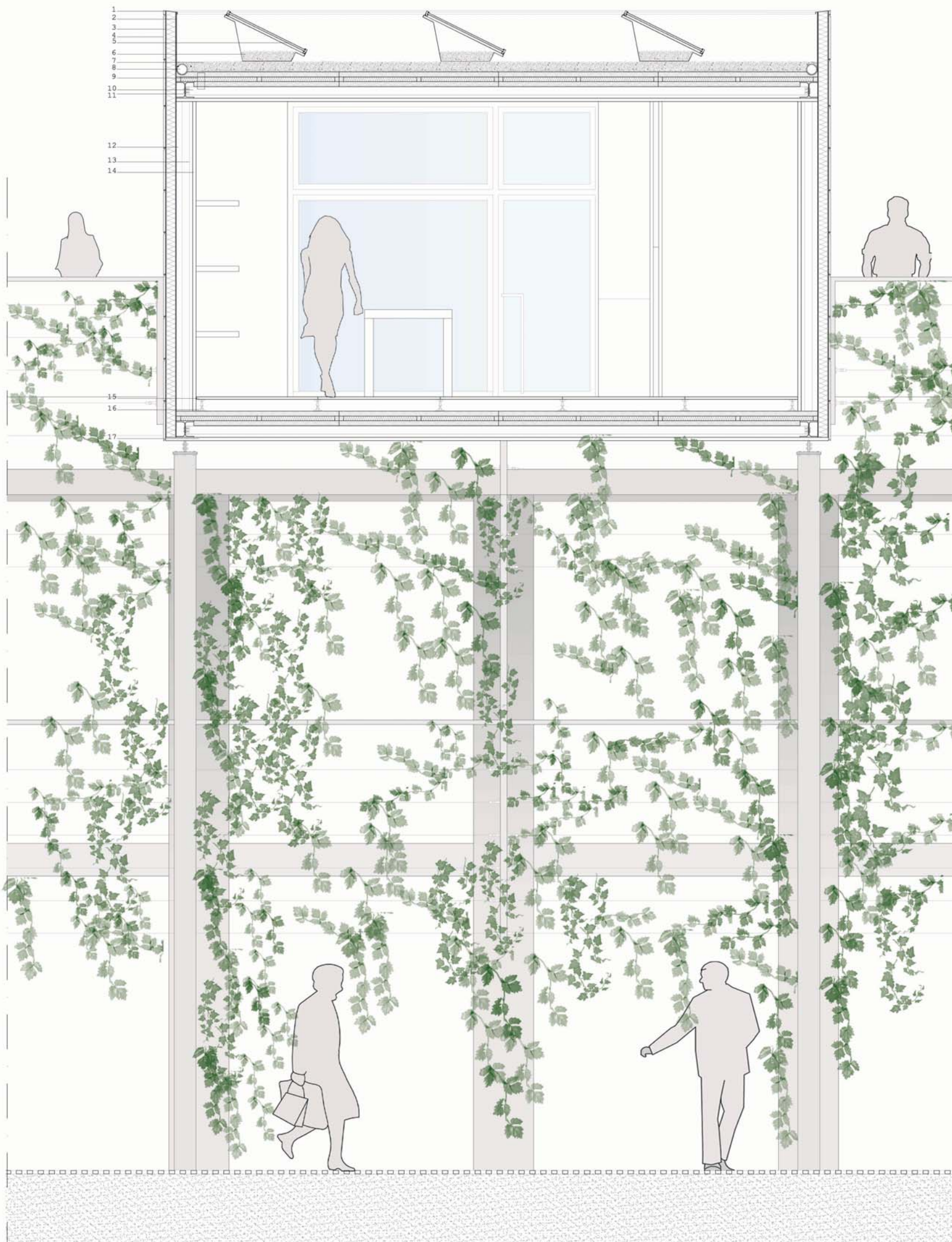
Pannello Fotovoltaico
 Produttore: Sharp
www.sharp.it



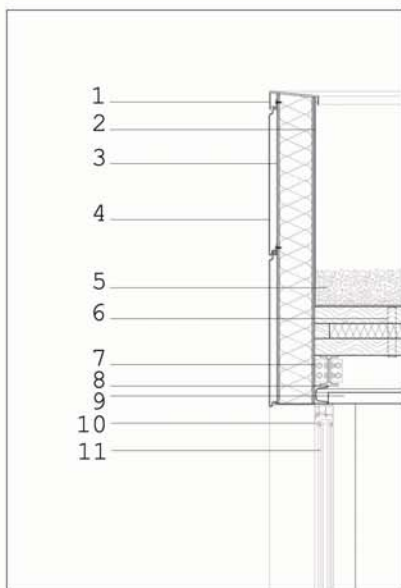
Sistema ConSole
 Produttore: Ubbink
www.Ubbinksolar.com

Legenda

- 1 Scossalina metallica
- 2 Guaina isolante
- 3 Pannello Sandwich Italpannelli
- 4 Doghe di alluminio Prefa
- 5 Pannello fotovoltaico Sharp
- 6 Sistema di sostegno del pannello Fotovoltaico ConSole
- 7 Ghiaia
- 8 Tubo di drenaggio, diametro 10 cm
- 9 Solaio di copertura:
 Ghiaia
 Membrana drenante in T.N.T.
 Guaina impermeabilizzante
 Tavolato in legno Kaufmann
 Pannello isolante rigido in Lana di roccia
 Travetti di ripartizione
 Tavolato in legno Kaufmann
- 10 Trave Ipe 80
- 11 Trave Hea 160
- 12 Profilato Upn 65 di ancoraggio tamponamento esterno
- 13 Struttura di sostegno per gesso precompresso
- 14 Pannello in gesso precompresso
- 15 Pannello per pavimento flottante
- 16 Sostegno per pavimento flottante
- 17 Pannello Aquapanel Knauf



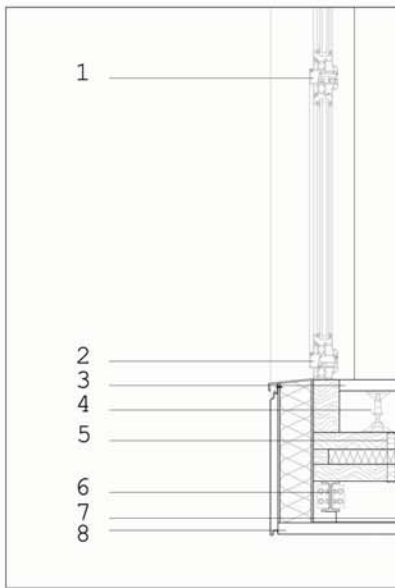
Sezione A-A' Scala 1:20



Particolare A Scala 1:10

Legenda

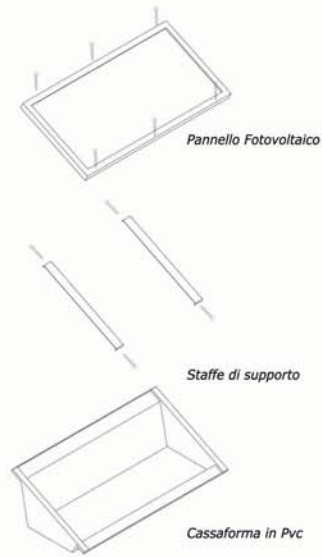
- 1 Scossalina metallica
- 2 Guaina isolante
- 3 Pannello Sandwich Italpannelli
- 4 Doghe di alluminio Prefa
- 5 Ghiaia
- 6 Solaio di Copertura:
 Membrana drenante in T.n.T
 Guaina impermeabilizzante
 Tavolato in legno Kaufmann
 Pannello isolante rigido in lana di roccia
 Travetti di ripartizione
 Tavolato in legno Kaufmann
- 7 Trave Ipe 80
- 8 Profilato Upn 65
- 9 Pannello in gesso precompresso
- 10 Infisso Schuco Asw 65 Anta fissa
- 11 Vetrocamera



Particolare B Scala 1:10

Legenda

- 1 Nodo centrale infisso Schuco ASW 65 con apertura ad anta-ribalta
- 2 Nodo inferiore infisso Schuco ASW 65 con apertura ad anta-ribalta
- 3 Pannello per pavimento flotante Expo Inox
- 4 Sostegno per pavimento flotante
- 5 Solaio :
 Tavolato in legno Kaufmann
 Pannello isolante rigido in lana di roccia
 Travetti di ripartizione
 Tavolato in legno Kaufmann
- 6 Trave Ipe 80
- 7 Sostegno per pannello Aquapanel
- 8 Pannello Aquapanel Knauf



Esploso sistema ConSole



Sezione B-B' Scala 1:20

Legenda

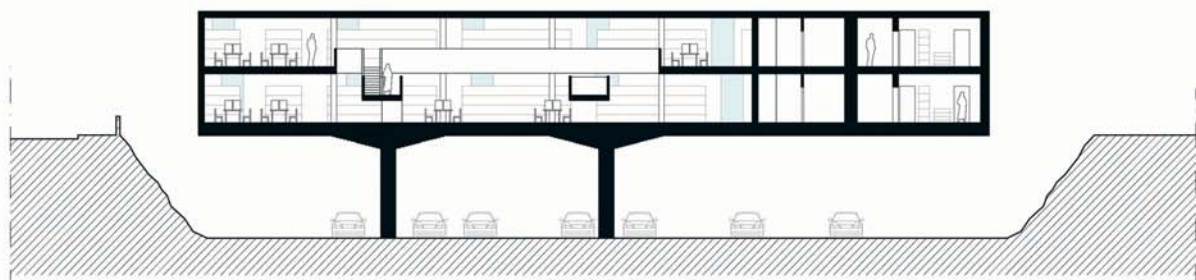
- 1 Scossalina metallica
- 2 Guaina isolante
- 3 Pannello Sandwich Italpannelli
- 4 Doghe di alluminio Prefa
- 5 Ghiaia
- 6 Solaio di Copertura:
 Membrana drenante in T.n.T
 Guaina impermeabilizzante
 Tavolato in legno Kaufmann
 Pannello isolante rigido in lana di roccia
 Travetti di ripartizione
 Tavolato in legno Kaufmann
- 7 Trave Hea 160
- 8 Trave Ipe 80
- 9 Profilato Upn 65
- 10 Infisso Schuco Asw 65 Anta fissa
- 11 Infisso Schuco Asw 65 nodo centrale per anta-ribalta
- 12 Pannello Aquapanel Knauf



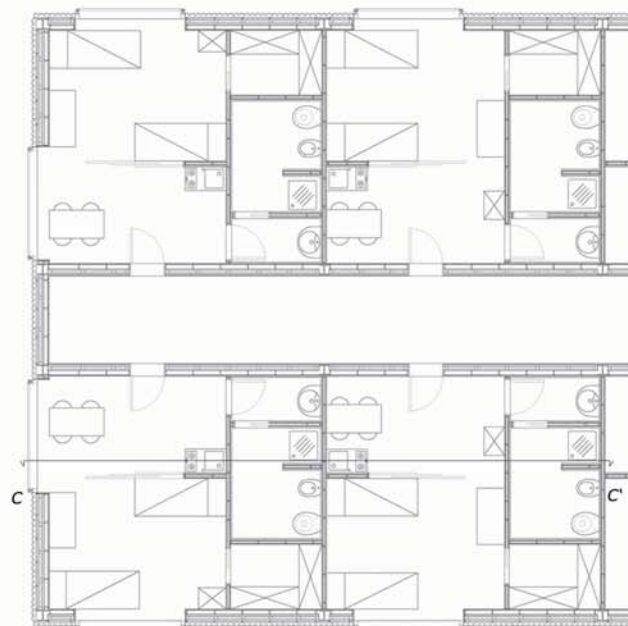
WORD Pianta Primo Piano



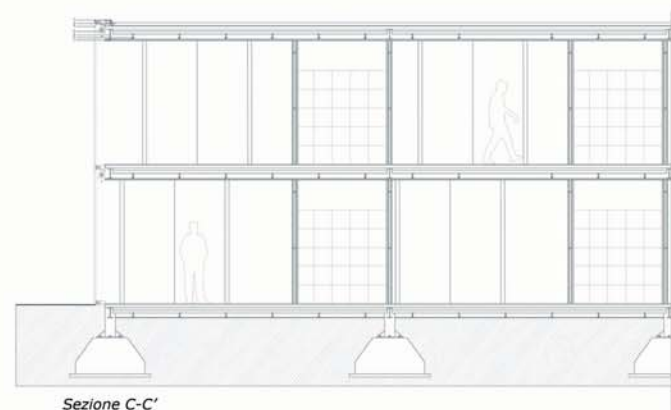
Sezione A-A'



Sezione B-B'



Pianta piano tipo

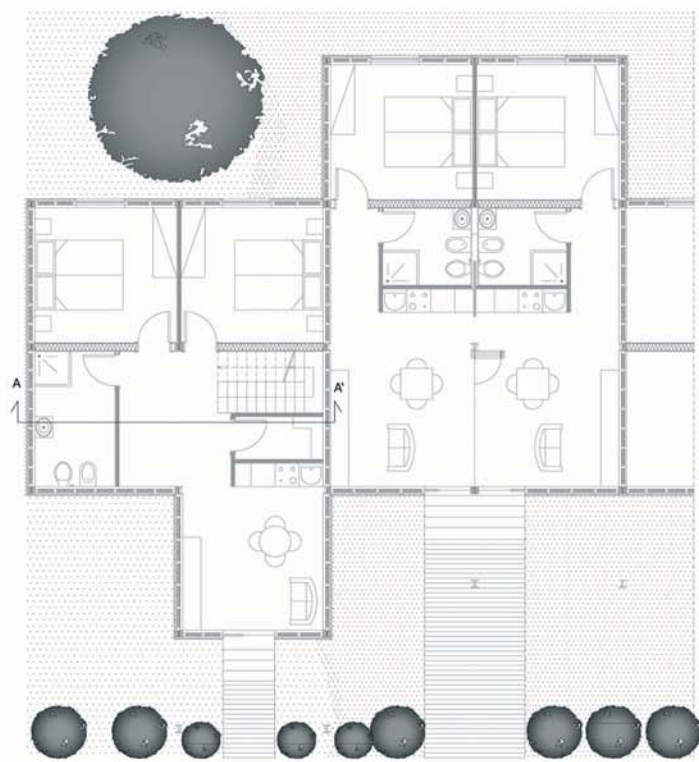


Sezione C-C'

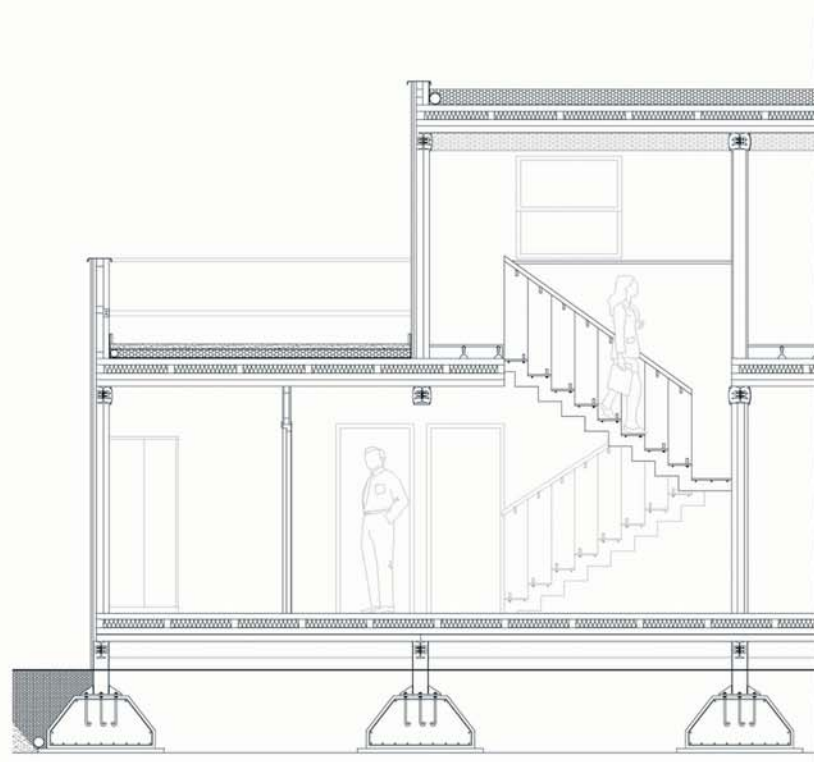




MasterPlan



Pianta Piano Terra



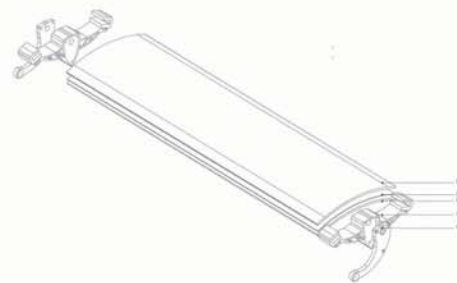
Sezione A-A'



Particolare: Attacco Dell'infisso alla muratura

Legenda

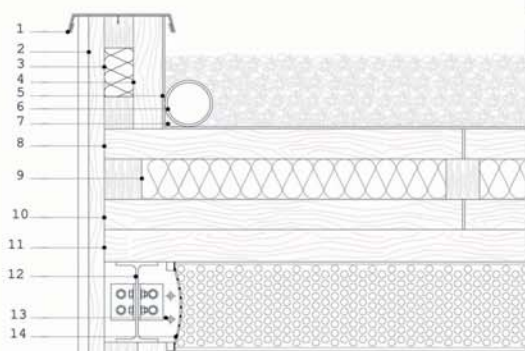
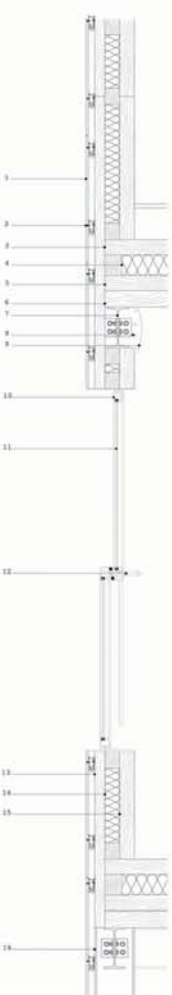
- 1 Pannello Prodema Bag+, spess. 1 cm
- 2 Sostegni metallici per pannelli Prodema Bag+
- 3 Pannello in legno Kaufmann, spess. 7.5 cm
- 4 Strato isolante in lana di roccia, spess. 8 cm
- 5 Pannello in legno Kaufmann, spess. 7.5 cm
- 6 Travetto in legno, spess. 8 cm
- 7 Trave ipe 200
- 8 Neon
- 9 Carter in alluminio microforato, spess. 4mm
- 10 Infisso Schuco in alluminio
- 11 Vetrocamera, spess. 8 mm
- 12 Ferramenta per infisso
- 13 Pannelli in legno Kaufmann, spess. 4 cm
- 14 Strato isolante in lana di roccia, spess. 8 cm
- 15 Pannello in legno Kaufmann, spess. 7 cm
- 16 Piastro He-b 200



Particolare: Esploso lamella frangisole fotovoltaica Schuco

Legenda

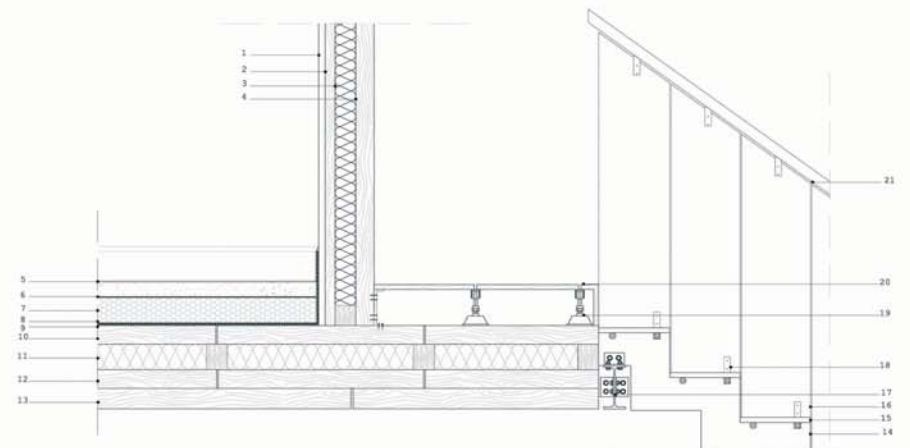
- 1 Vetro
- 2 Film fotovoltaico
- 3 Ferma vetro
- 4 Aggancio alla struttura



Particolare: Copertura

Legenda

- 1 Scossalina metallica
- 2 Pannelli in legno Kaufmann, spess. 4 cm
- 3 Strato isolante in lana di roccia, spess. 8 cm
- 4 Pannello in legno Kaufmann, spess. 7 cm
- 5 Guaina isolante, spess. 3mm
- 6 Tubo di drenaggio, diametro 10 cm
- 7 Ghiala
- 8 Pannello in legno Kaufmann, spess. 7.5 cm
- 9 Strato isolante in lana di roccia, spess. 8 cm
- 10 Pannello in legno Kaufmann, spess. 7.5 cm
- 11 Travetto in legno, spess. 8 cm
- 12 Trave ipe 200
- 13 Neon
- 14 Carter in alluminio microforato, spess. 4mm



Particolare: Solaio e attacco della scala

Legenda

- 1 Profilo ondulato Reinzink, spessore 3 cm
- 2 Pannelli in legno Kaufmann, spess. 4 cm
- 3 Strato isolante in lana di roccia, spess. 8 cm
- 4 Pannello legno Kaufmann, spess. 7 cm
- 5 Manto erboso, spess. 6 cm
- 6 Tessuto-non tessuto, spess. 3 mm
- 7 Drenaggio, spess. 10 cm
- 8 Antiradice, spess. 3 mm
- 9 Guaina isolante, spess. 3mm
- 10 Pannello in legno Kaufmann, spess. 7.5 cm
- 11 Strato isolante in lana di roccia, spess. 8 cm
- 12 Pannello in legno Kaufmann, spess. 7.5 cm
- 13 Travetto in legno, spess. 8 cm
- 14 Scala in acciaio
- 15 Pedata in vetro, spess. 1.5 cm
- 16 Parapetto in vetro, spess. 5 mm
- 17 Trave ipe 180
- 18 Ferramenta metallica della scala
- 19 Sostegno per pavimento flottante
- 20 Pavimento in legno di castagno, spess. 2 cm
- 21 Corrimano in legno, spess. 5 cm