

PIANTA PIANI TERRA - SCALA 1:200

LEGENDA

- 1. spazio per abitazioni
- 2. sala fitness
- 3. spazio verde
- 4. spazio verde
- 5. spazio verde
- 6. spazio verde
- 7. spazio verde
- 8. spazio verde
- 9. spazio verde
- 10. spazio verde
- 11. spazio verde
- 12. spazio verde
- 13. spazio verde
- 14. spazio verde
- 15. spazio verde
- 16. spazio verde
- 17. spazio verde
- 18. spazio verde
- 19. spazio verde
- 20. spazio verde
- 21. spazio verde

NOTE E SPECIFICAZIONI

1. spazio verde

2. spazio verde

3. spazio verde

4. spazio verde

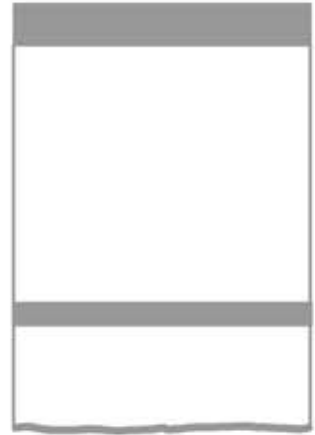
FITNESS VILLAGE

IL SEGUENTE PROGETTO E' STATO REALIZZATO IPOTIZZANDO UNA GRIGLIA REGOLARE IMMAGINARIA SUL LOTTO ASSEGNATO CON UNA MAGLIA DI 5 X 5 METRI. SU QUESTA GRIGLIA VERRANNO INSERITI DEI BLOCCHI DOVE OGNUNO DI ESSI AVRA' UNA FUNZIONE SPECIFICA APPARTENENTE AD UNA DELLE SEGUENTI CATEGORIE: SPORT, VERDE, SERVIZI E COMMERCIO FINO A FORMARE UN VERO E PROPRIO VILLAGGIO DEL FITNESS E DELLO SPORT. QUESTO IMPIANTO SARA' ATTRAVERSATO DA UN PERCORSO PEDONALE (PERCORSO ACQUATECTURE) SOPRAELEVATO DI FORMA ORGANICA IN MANIERA TALE DA CONTRAPPORSI AL SEGNO QUADRATO E REGOLARE IN PIANTE DEI BLOCCHI FUNZIONALI. PER QUANTO RIGUARDA LO SPORT SARANNO PREVISTI: DUE CAMPI DA CALCIO A CINQUE, DUE CAMPI DI TENNIS, UNA PISCINA, UN PERCORSO PODISTICO, UN CAMPO DA BASKET, UN CAMPO DA PALLAVOLO, DUE SALE PER LEZIONI FITNESS, TRE CAMPI DA SQUASH E UNA SALA ATTREZZI. I SPAZI VERDI SARANNO QUATTRO DOVE IN ESSI VERRANNO PIANTATI DEI FILARI DI ALBERI COME: PINUS PINEA, PALMAE E OLEA EUROPEA. GLI EDIFICI A SERVIZIO DEL VILLAGGIO SARANNO: I SPOGIATOI, IL MAGAZZINO E LO STABILIMENTO BALNEARE. NEGLI AMBIENTI COMMERCIALI SARANNO PREVISTI: UN BAR-RISTORANTE CON UFFICI E RECEPTION PER LA GESTIONE DEL VILLAGGIO, UN NEGOZIO DI ARTICOLI SPORTIVI E UNA LIBRERIA DELLO SPORT E DEL FITNESS. I MATERIALI USATI SARANNO: - VETRO PER LE SALE SQUASH, ATTREZZI E FITNESS SIA COME COPERTURA CHE COME FACCIATA MENTRE PER IL BAR-RISTORANTE IL VETRO SARA' UTILIZZATO SOLO PER LA FACCIATA. - POLICARBONATO RETROILLUMINATO PER I SPOGIATOI SIA IN FACCIATA CHE IN COPERTURA, PER IL NEGOZIO E LA LIBRERIA SOLO IN FACCIATA. - MURATURA INTONACATA PER IL MAGAZZINO E PER LO STABILIMENTO SIA IN FACCIATA CHE IN COPERTURA. GLI EDIFICI COMMERCIALI DEL VILLAGGIO AVRANNO COPERTURE PRATICABILI: UN CAMPO DA CALCIO A CINQUE PER IL BAR RISTORANTE, UN CAMPO DA TENNIS PER LA LIBRERIA E UN GIARDINO PANORAMICO PER IL NEGOZIO. IN QUESTA MANIERA SI PUO' NOTARE CHE IN PLANIMETRIA GLI EDIFICI COMMERCIALI SONO NASCOSTI, PERCIO' IL VILLAGGIO E' SOLO ED ESCLUSIVAMENTE SPORTIVO. IN QUESTO VILLAGGIO SI POTRA' ACCEDERE LIBERAMENTE ALLE ZONE VERDI E ALLE ZONE COMMERCIALI MENTRE ALLE ZONE SPORTIVE TRAMITE UNA TESSERA MAGNETICA DISTRIBUITA DALLA DIREZIONE DELL'IMPIANTO. PER QUANTO RIGUARDA LA SPIAGGIA, CIOE' LA PARTE AD EST DEL PERCORSO PEDONALE PREESISTENTE, CI SARA' UNO STABILIMENTO BALNEARE CON LA DISPOSIZIONE DEGLI EDIFICI, DEI PERCORSI NEL MARE E DELL'OMBRELLONI CHE SEGUIRANNO SEMPRE LA GRIGLIA IMMAGINARIA MA CON UNA MAGLIA PIU' AMPIA DI 10X10 METRI

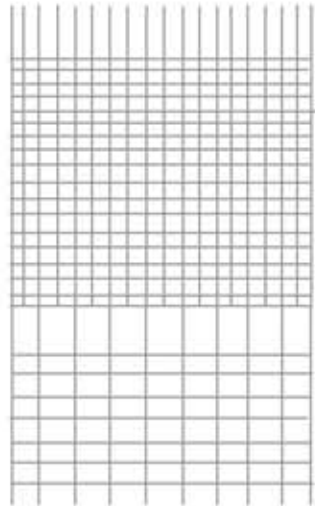


LAYERS

LA PREESISTENZA



LA GRIGLIA DI COSTRUZIONE



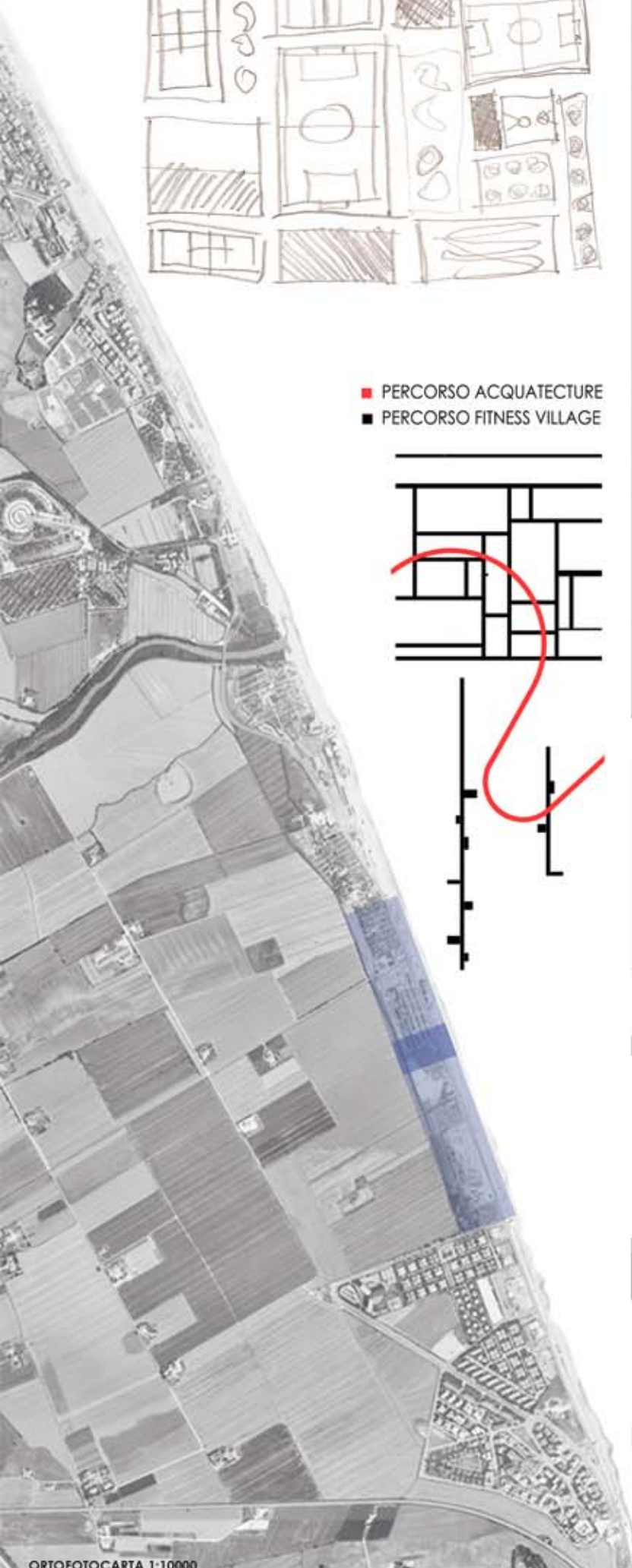
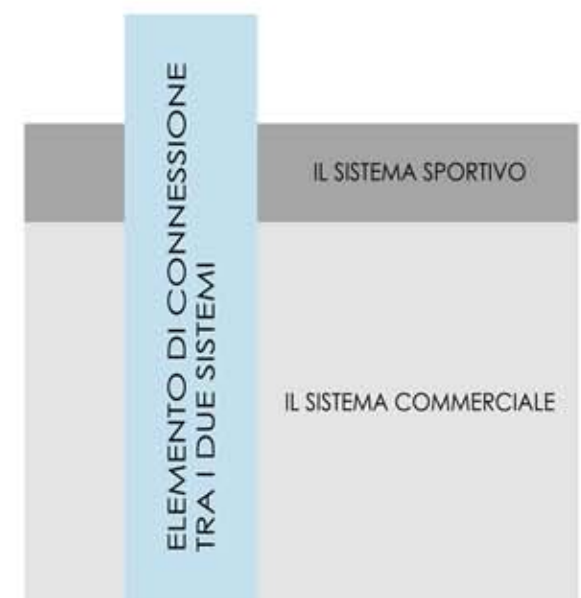
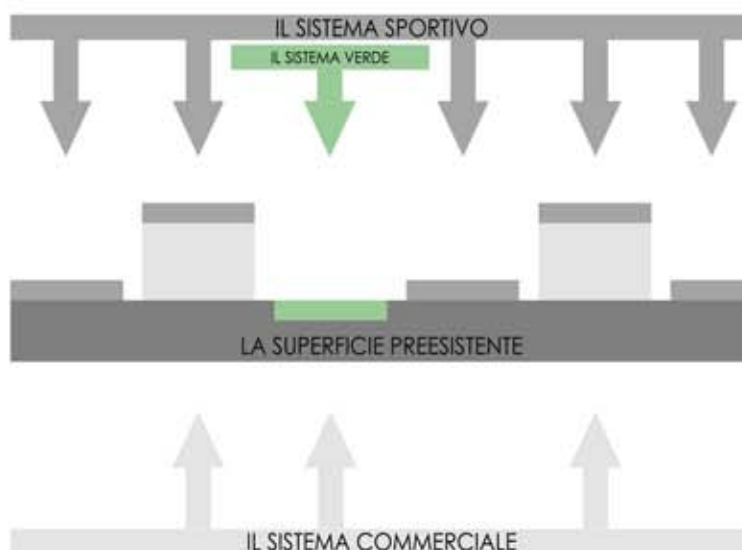
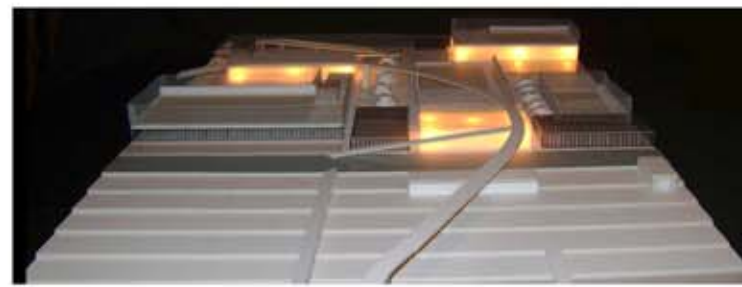
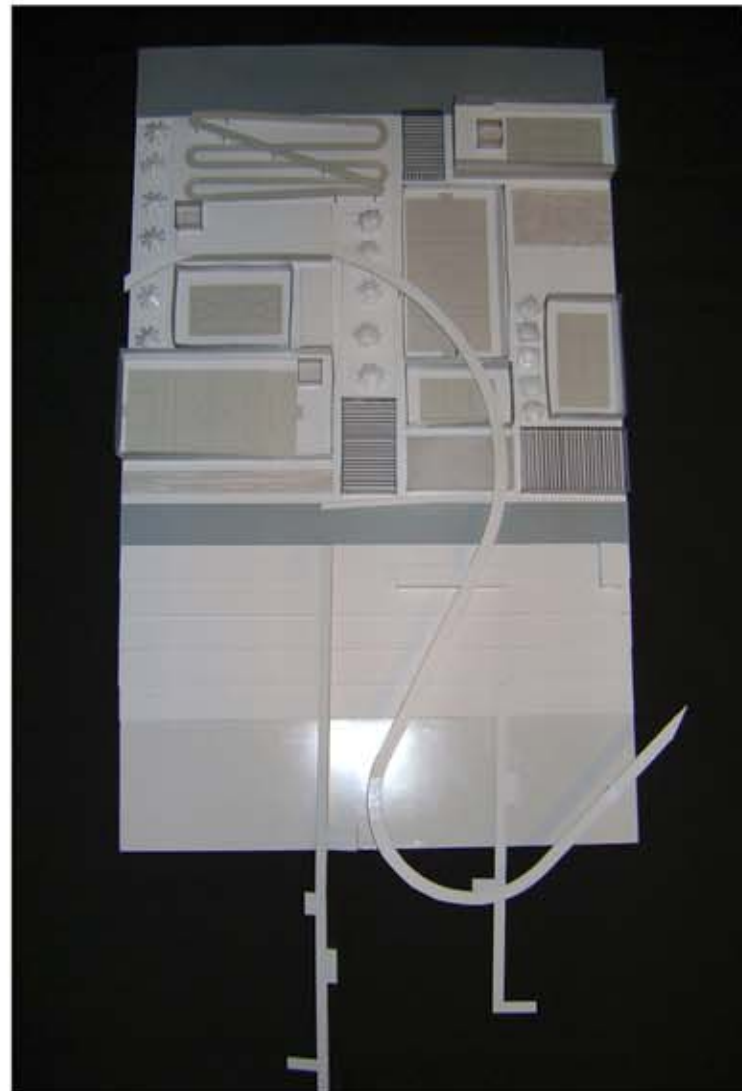
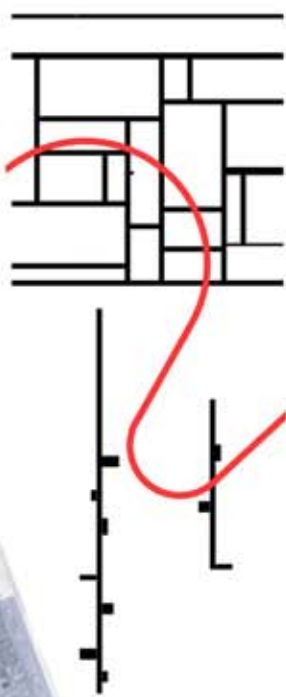
I VOLUMI PURI



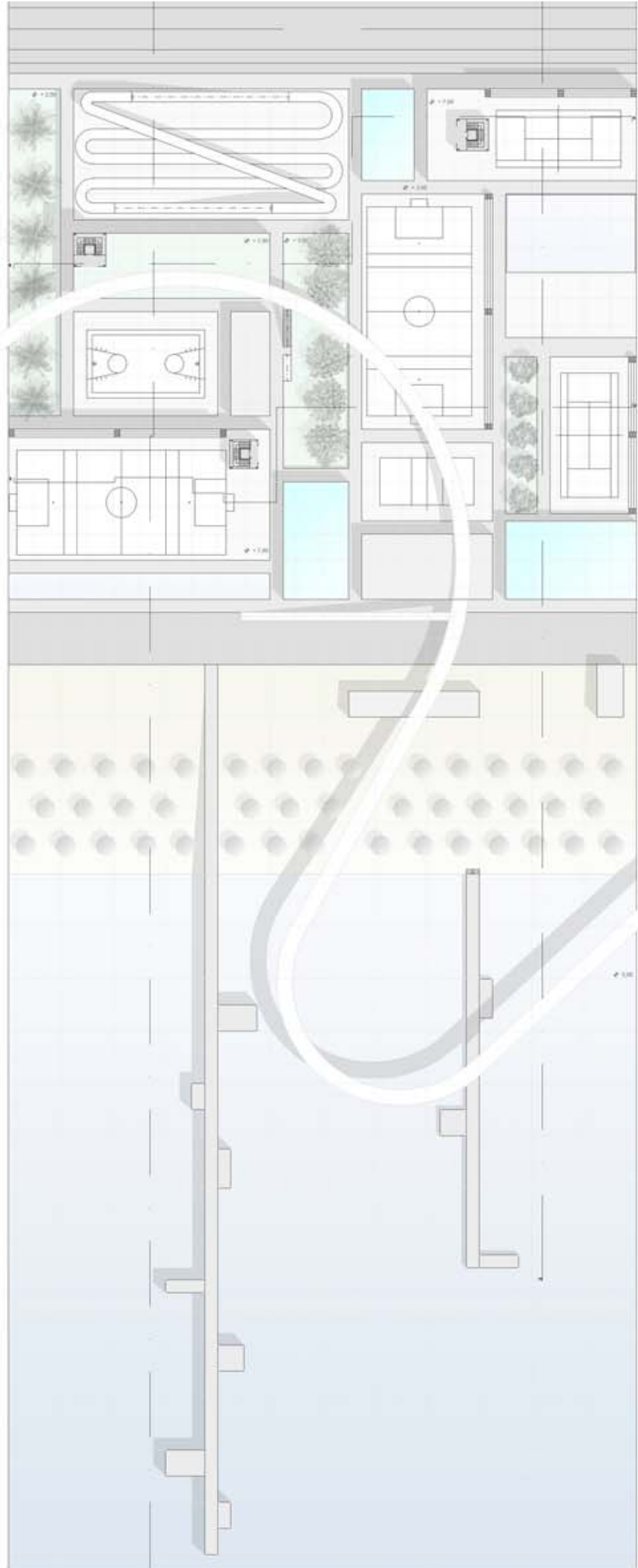
IL PERCORSO ORGANICO



■ PERCORSO ACQUATECTURE
■ PERCORSO FITNESS VILLAGE

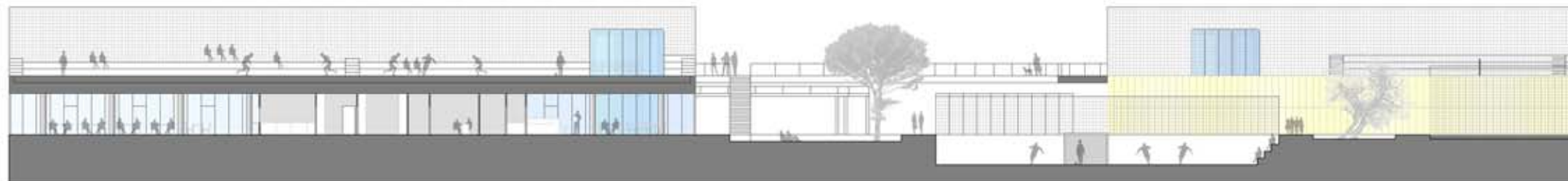
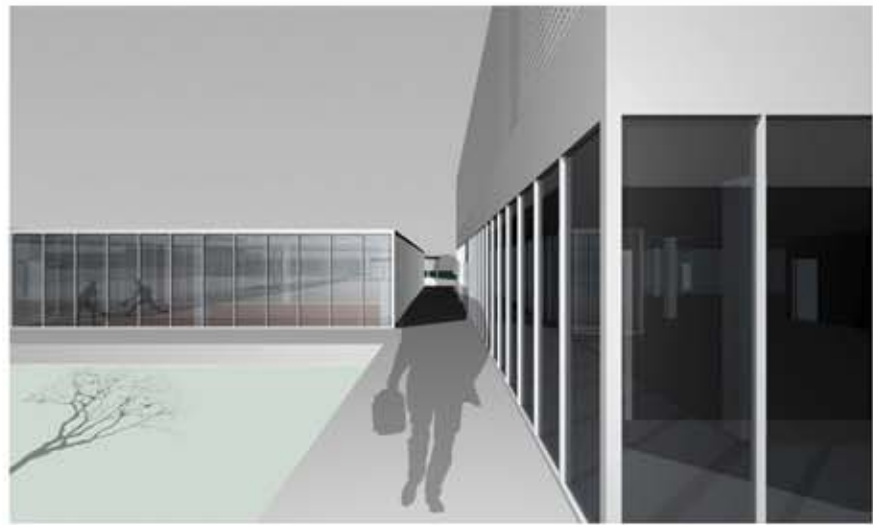
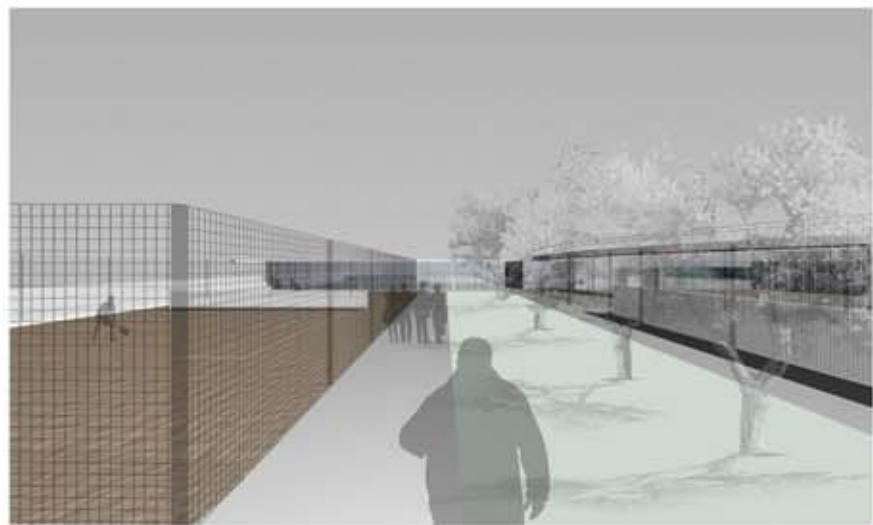
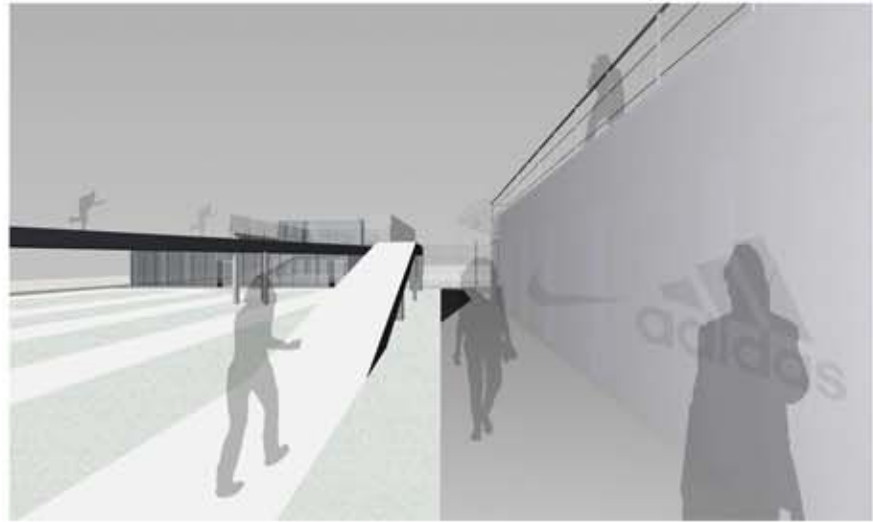


ORTOFOTOCARTA 1:10000



PLANIMETRIA

SCALA 1:500



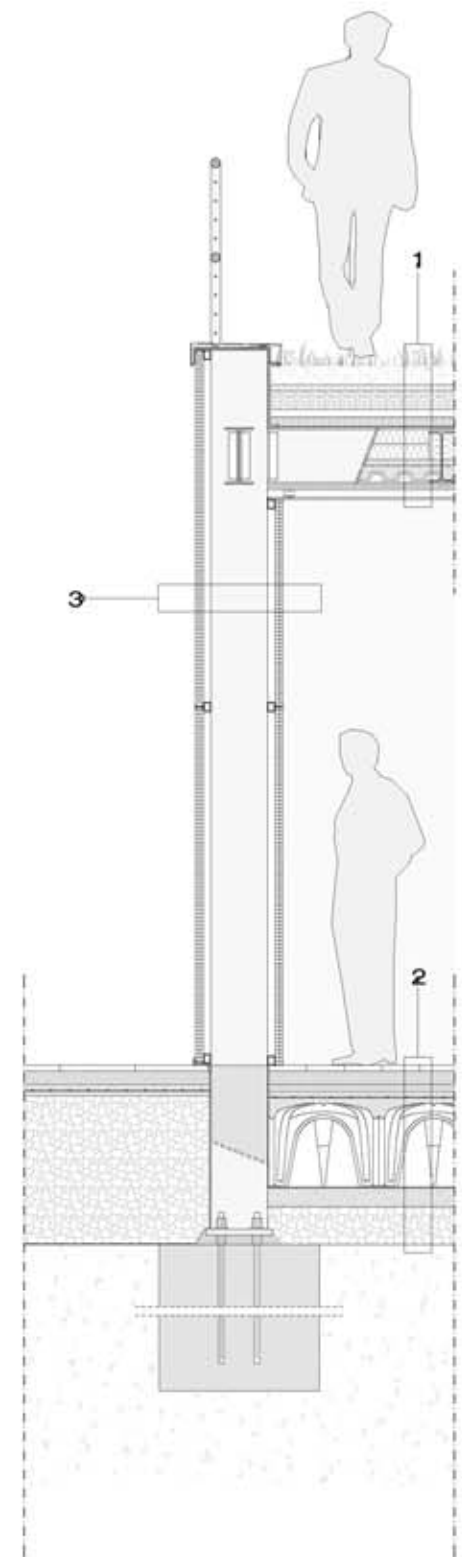
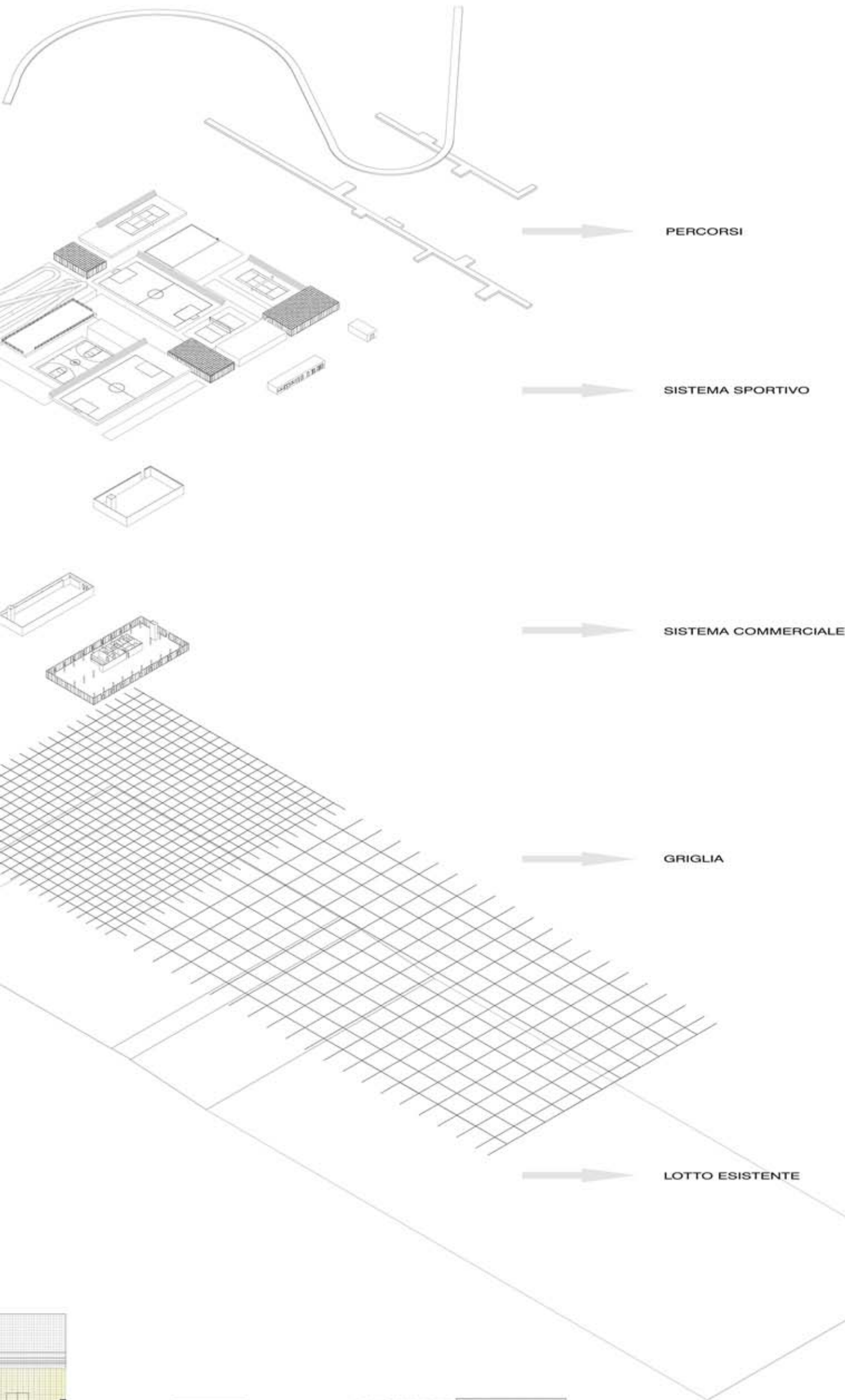
SEZIONE 2-2

SCALA 1:200



SEZIONE 4-4

SCALA 1:200



SEZIONE CIELO-TERRA

1 - STRATIFICAZIONE COPERTURA

- terra vegetale
- strato filtrante: geotessile 100 o 150 g/mq
- strato drenante: ghiaietto fine spessore 100 mm
- cappa in cls armato spessore 40 mm
- strato di desolarizzazione: sabbia 50 mm
- guaina di polietilene espanso spessore 3 mm
- isolamento termico rigido in fibre minerali 85 + 85 mm
- lamiera grecata tipo A55 / P600 con soletta in cls armata collaborante
- orditura strutturale primaria realizzata con profilati IPE 300
- orditura strutturale secondaria realizzata con profilati IPE 270
- pannello antincendio doppia lastra con interposta barriera al vapore spessore 15 + 15 mm
- intercapedine per installazioni elettriche spessore 50 mm
- lastra in cartongesso spessore 12,5 mm

2 - STRATIFICAZIONE SOLAIO PIANO TERRA

- pavimentazione 30 mm
- massetto di allettamento spessore 70 mm
- isolante acustico spessore 40 mm
- cls armato con rete elettrosaldata 200 x 200 x 6 mm
- elemento modulare plastico rigenerato per la formazione della pavimentazione areata spessore 450 mm
- guaina di polietilene espanso spessore 3 mm
- magrone spessore 100 mm
- strato di pietrisco spessore 200 mm

3 - STRATIFICAZIONE PARETE

- pannelli in policarbonato spessore 40 mm
- profilati in lamiera pressopiegata per aggancio pannelli
- pilastro realizzato con profilato HEB 300

SEZIONE 1-1

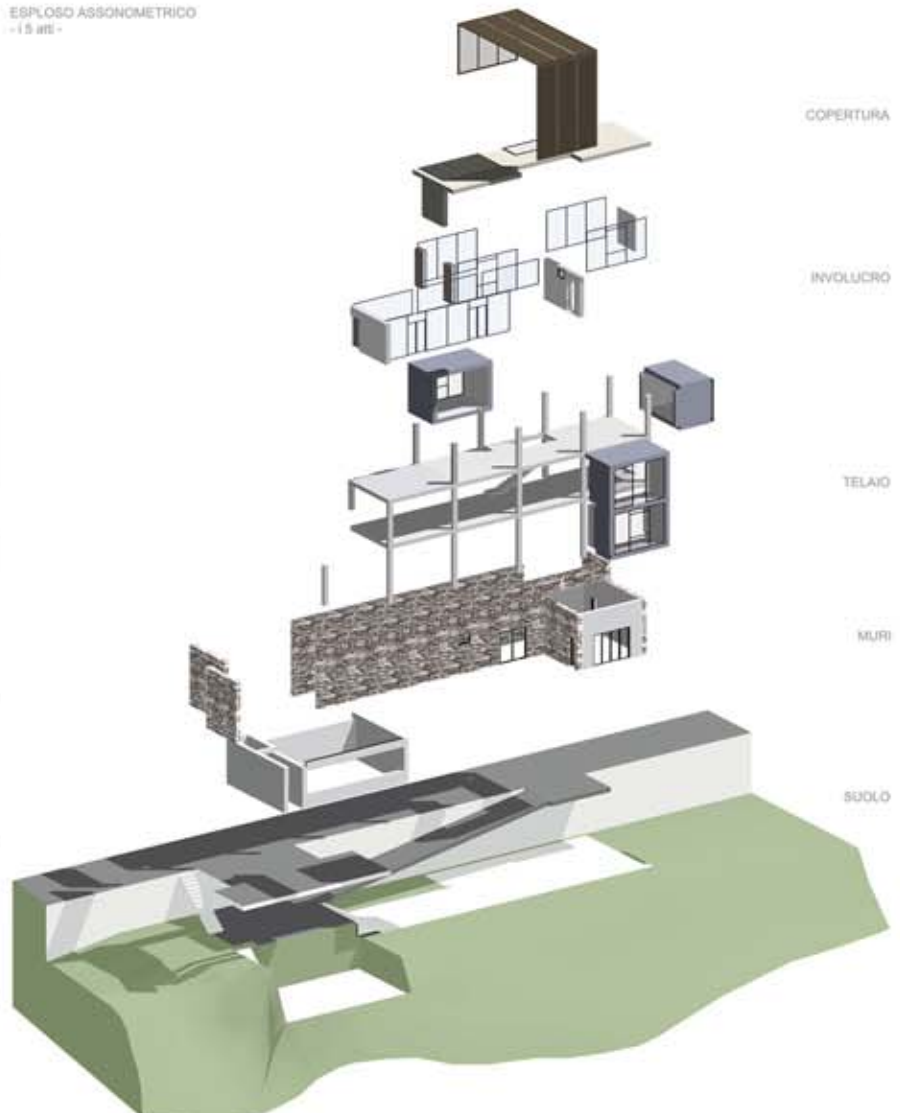
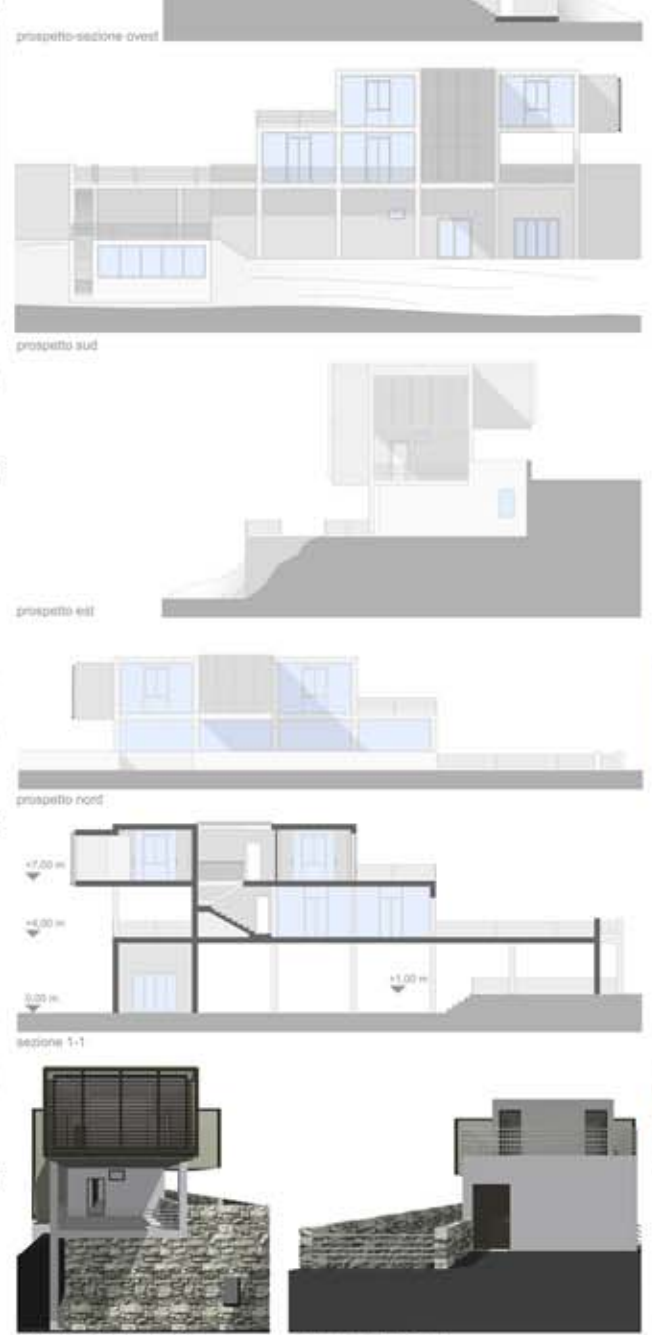
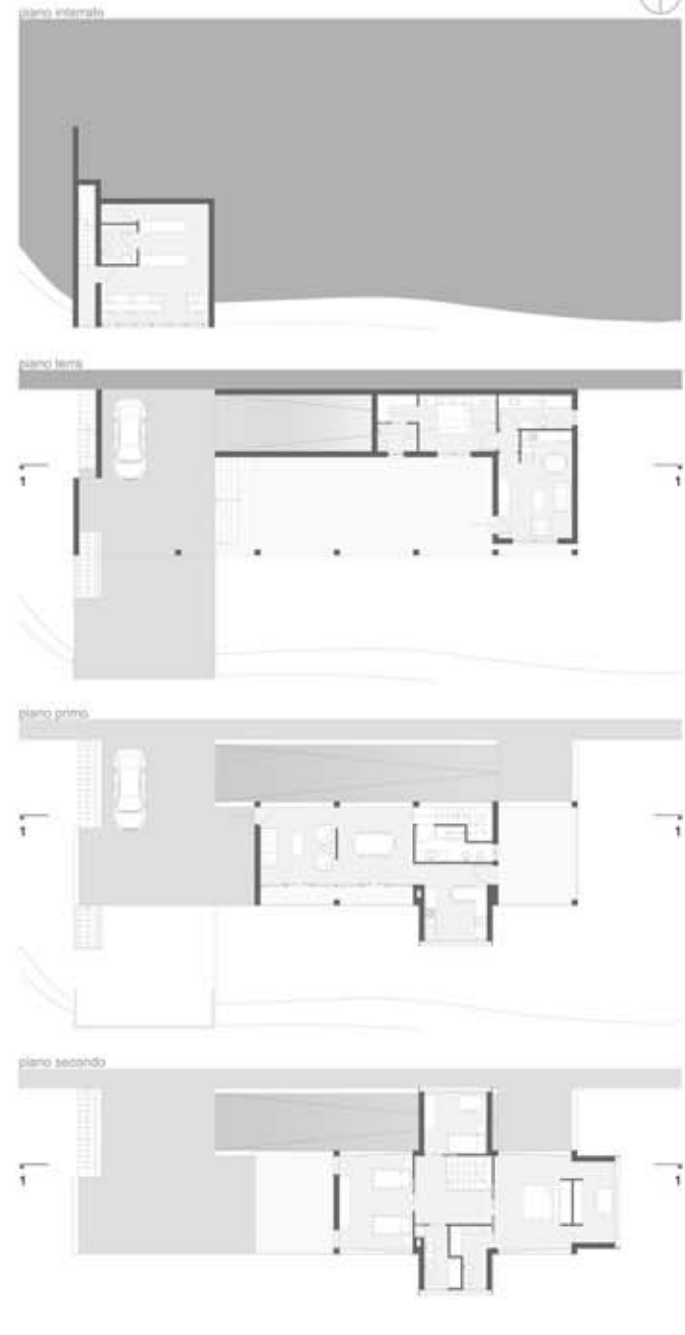
SCALA 1:500

SEZIONE 3-3

SCALA 1:500

la casa _ in 5 atti costruttivi _

PIANTE PROSPETTI E SEZIONI SCALA 1:200

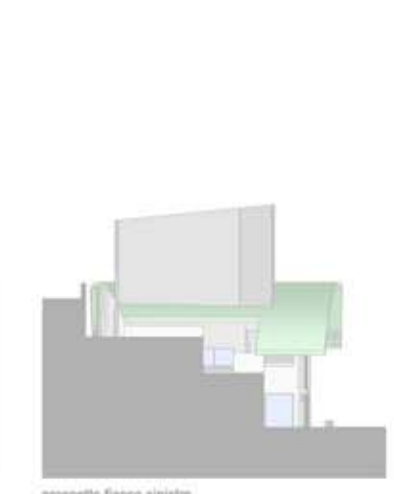
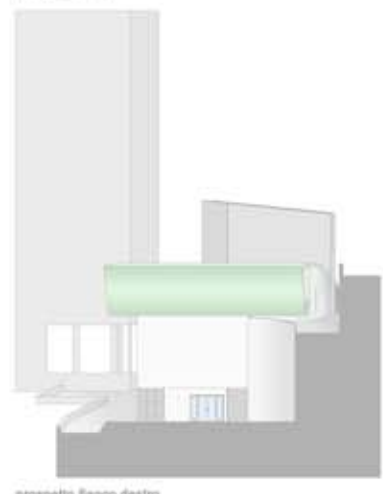
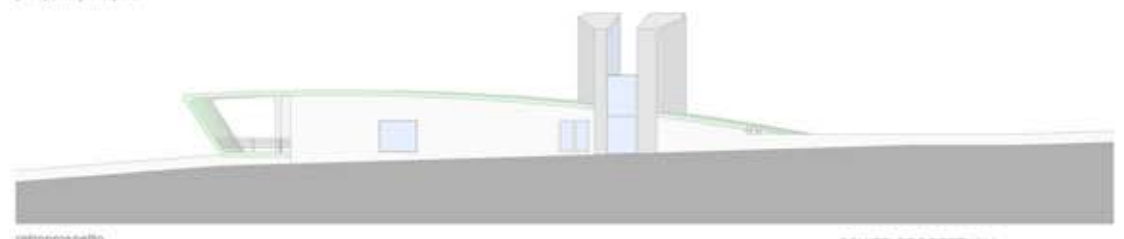
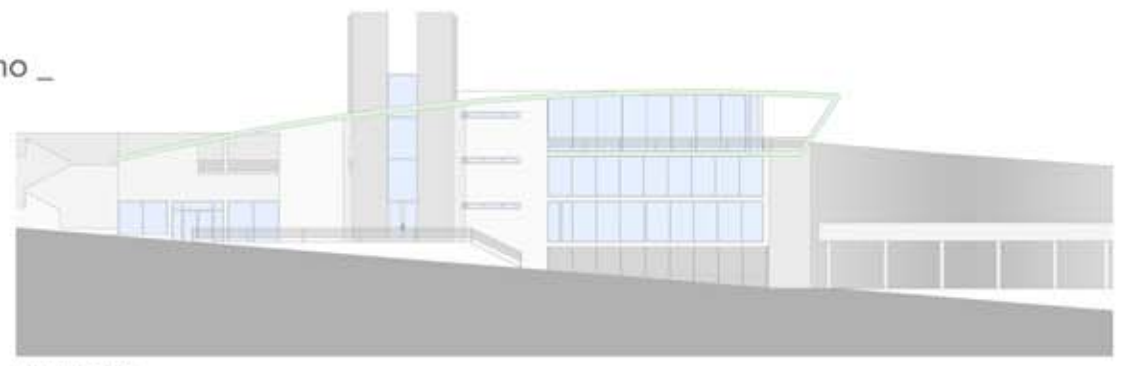


VISTA DEL PROSPETTO EST VISTA DALLA FENILEINA



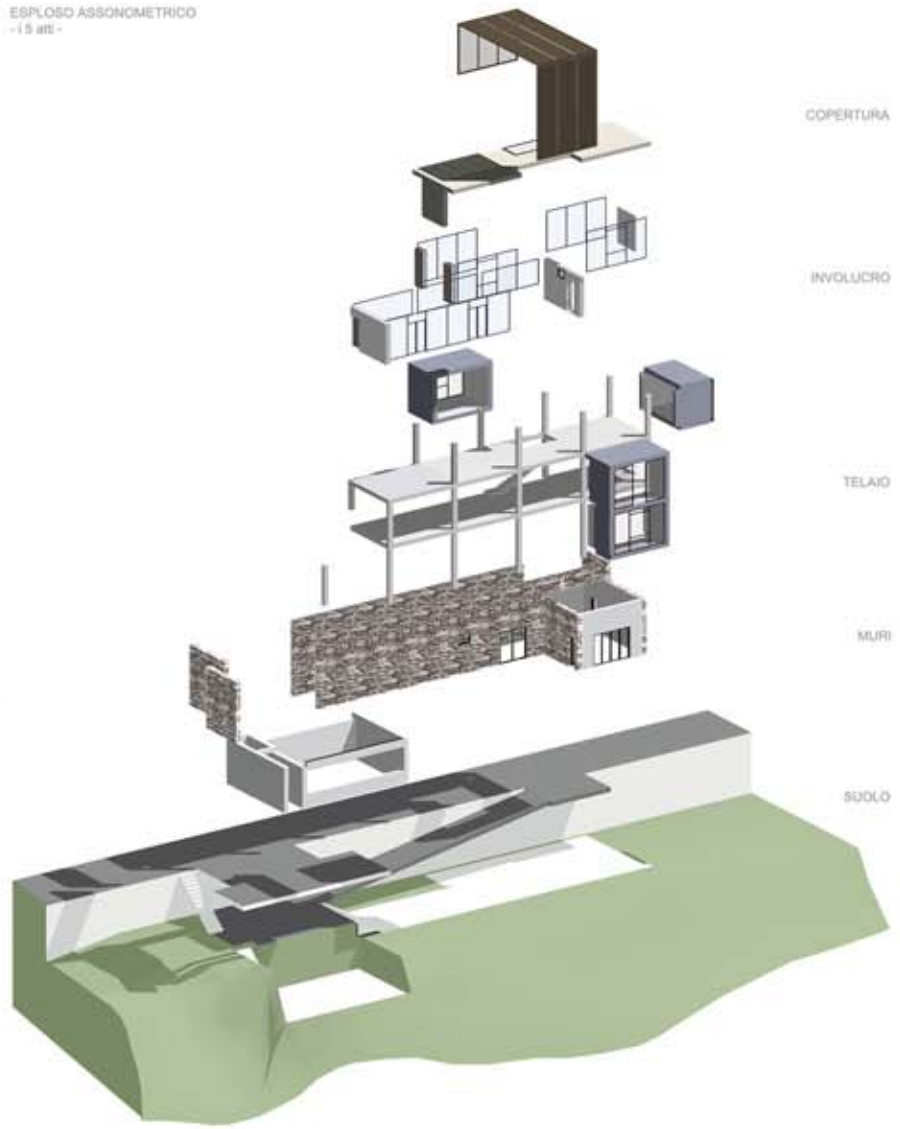
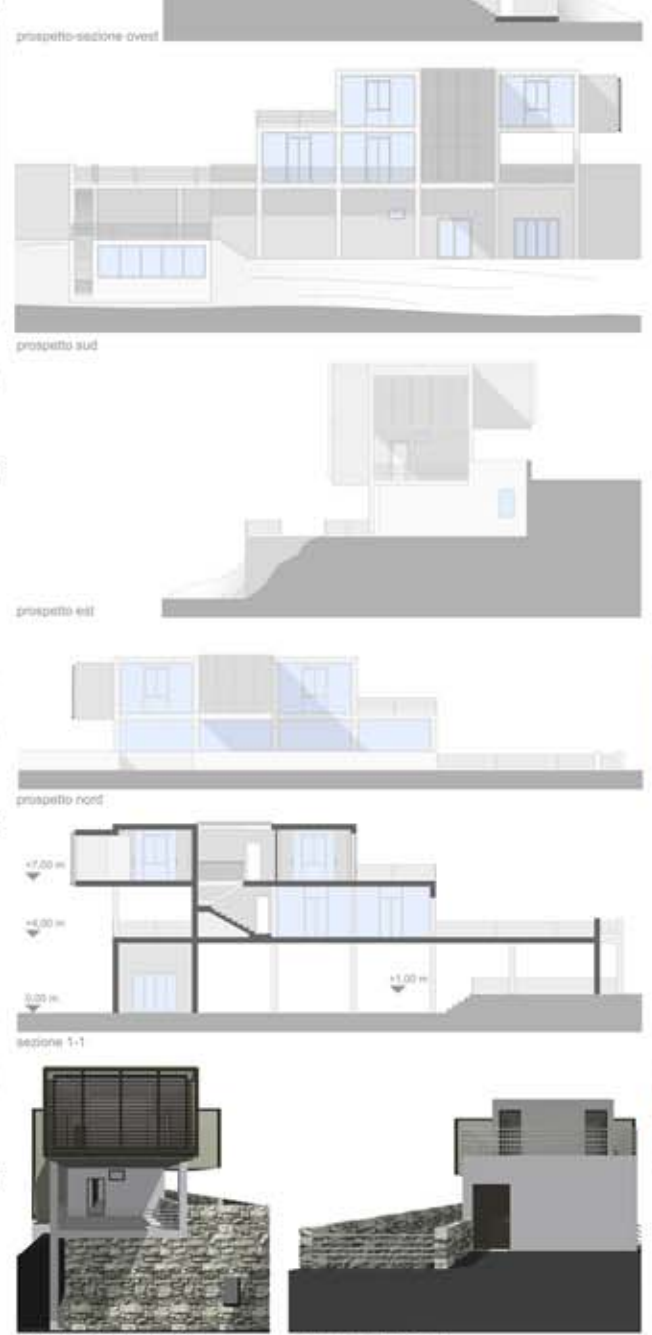
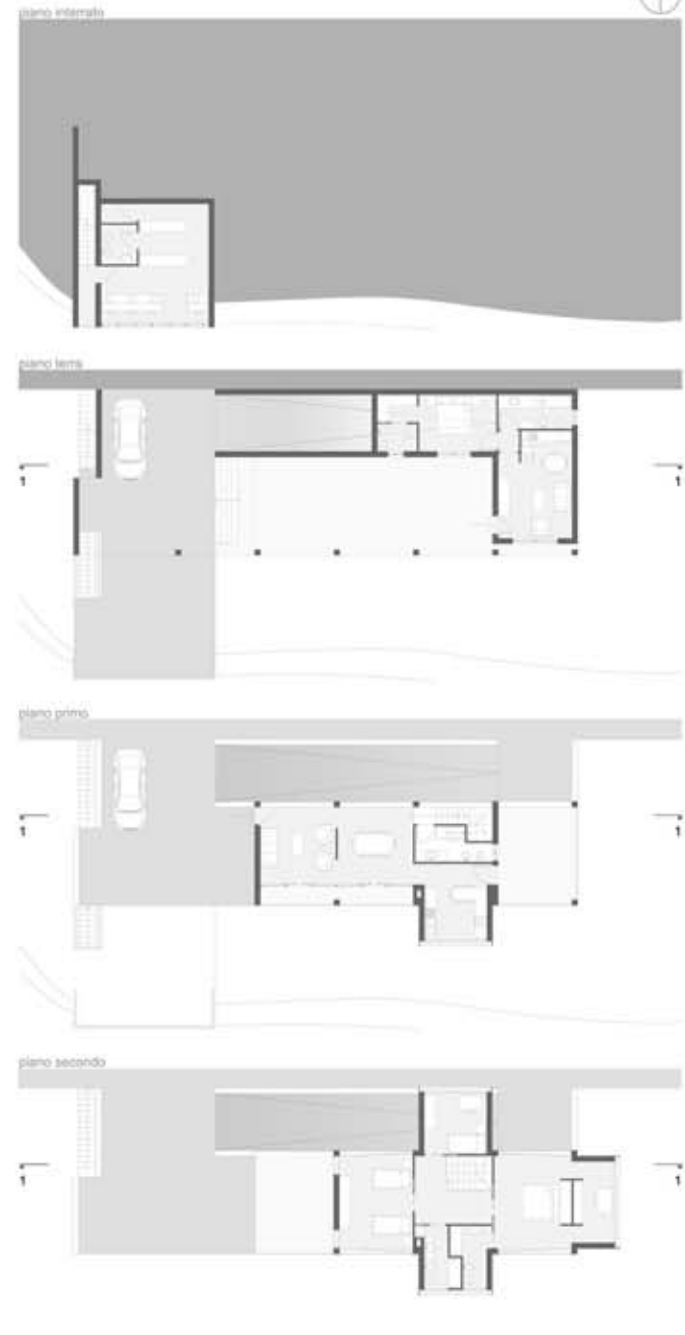
riqualificazione percorso pedonale di monticelli _ il segno urbano _

PIANTE E PROSPETTI SCALA 1:200



la casa _ in 5 atti costruttivi _

PIANTE PROSPETTI E SEZIONI SCALA 1:200



VISTA DEL PROSPETTO EST VISTA DALLA FENILEINA



riqualificazione percorso pedonale di monticelli _ il segno urbano _

PIANTE E PROSPETTI SCALA 1:200

