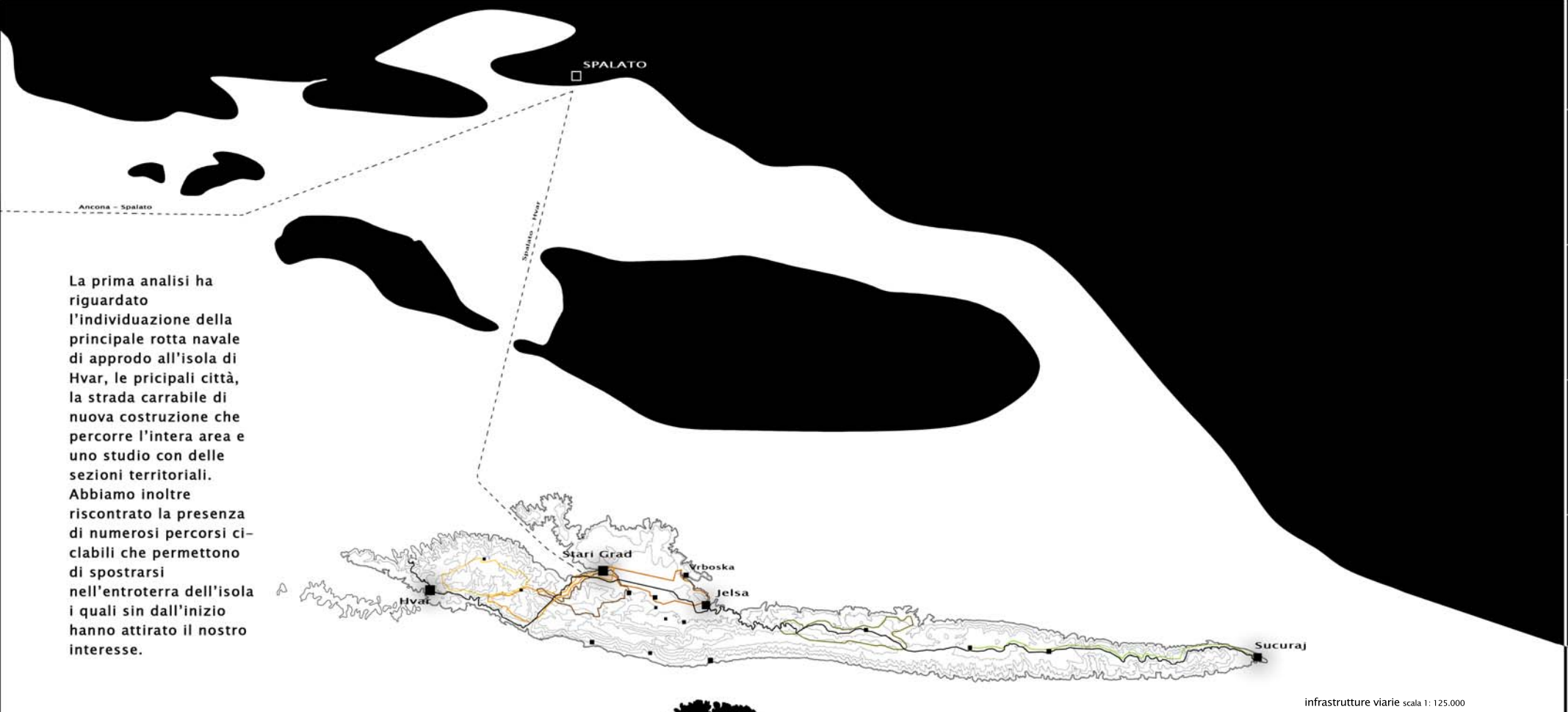
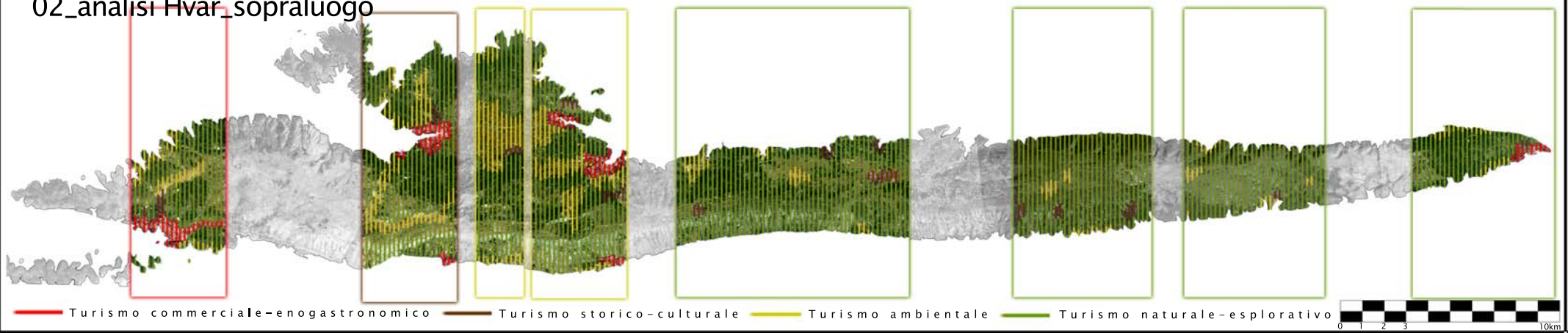


02_analisi Hvar_sopralluogo



La prima analisi ha riguardato l'individuazione della principale rotta navale di approdo all'isola di Hvar, le principali città, la strada carrabile di nuova costruzione che percorre l'intera area e uno studio con delle sezioni territoriali. Abbiamo inoltre riscontrato la presenza di numerosi percorsi ciclabili che permettono di spostarsi nell'entroterra dell'isola i quali sin dall'inizio hanno attirato il nostro interesse.

infrastrutture viarie scala 1:125.000

Analisi dei percorsi ciclabili esistenti sull'isola

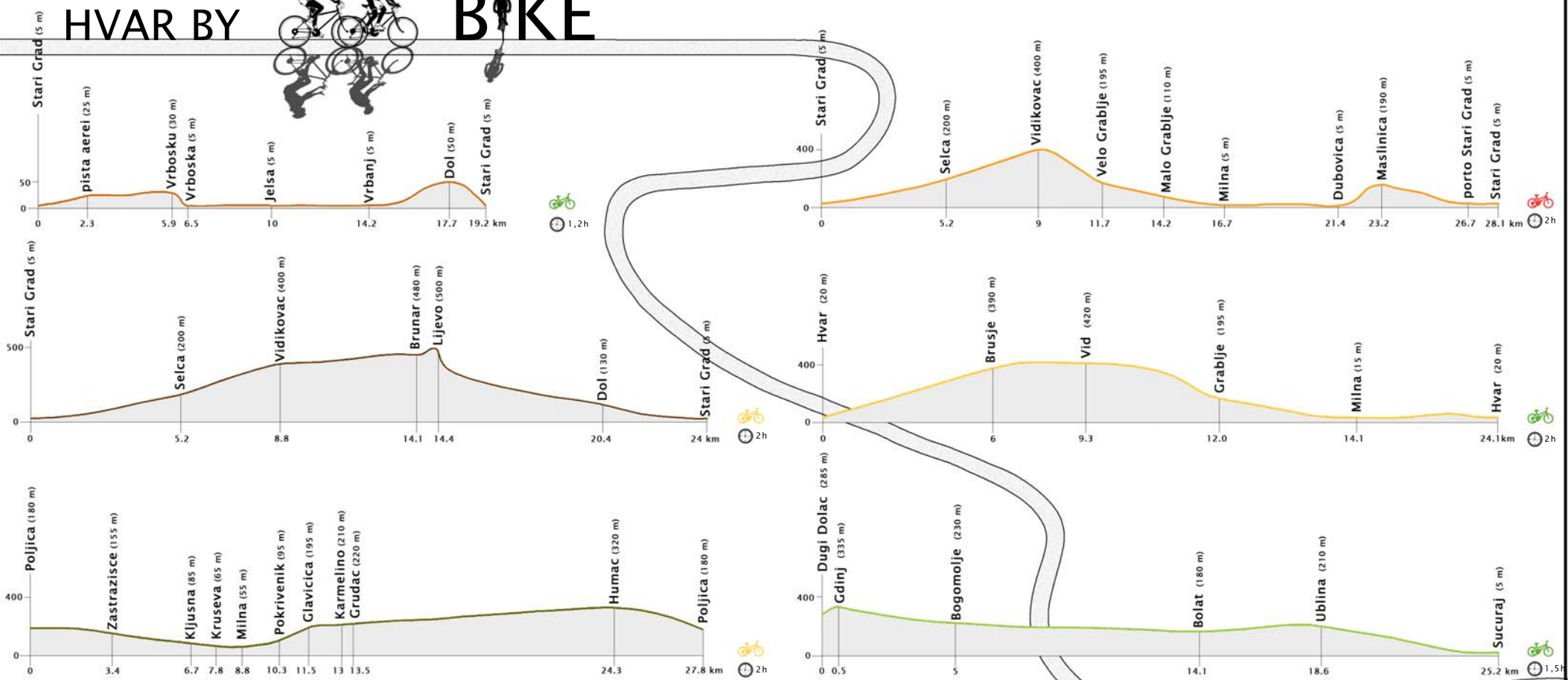
Difficoltà percorso



Tempo di percorrenza



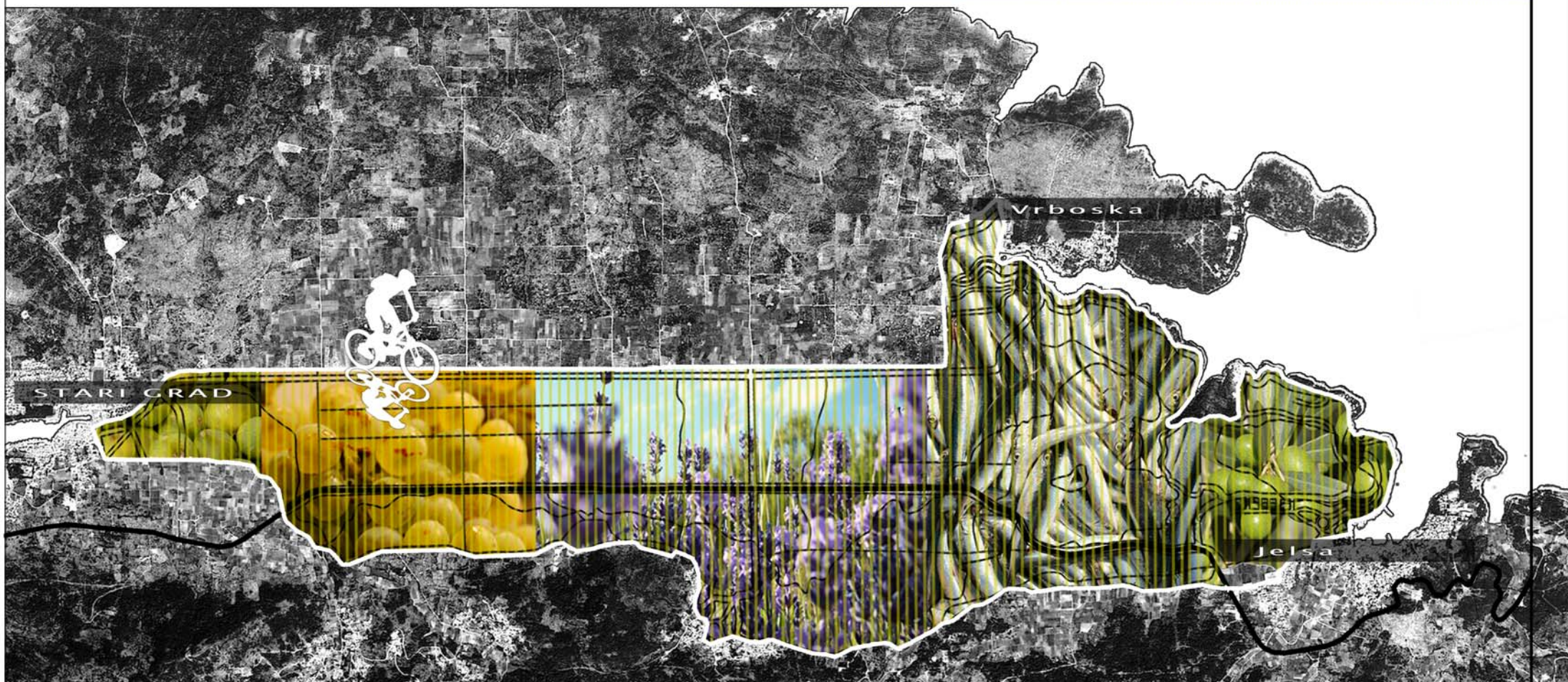
HVAR BY BIKE



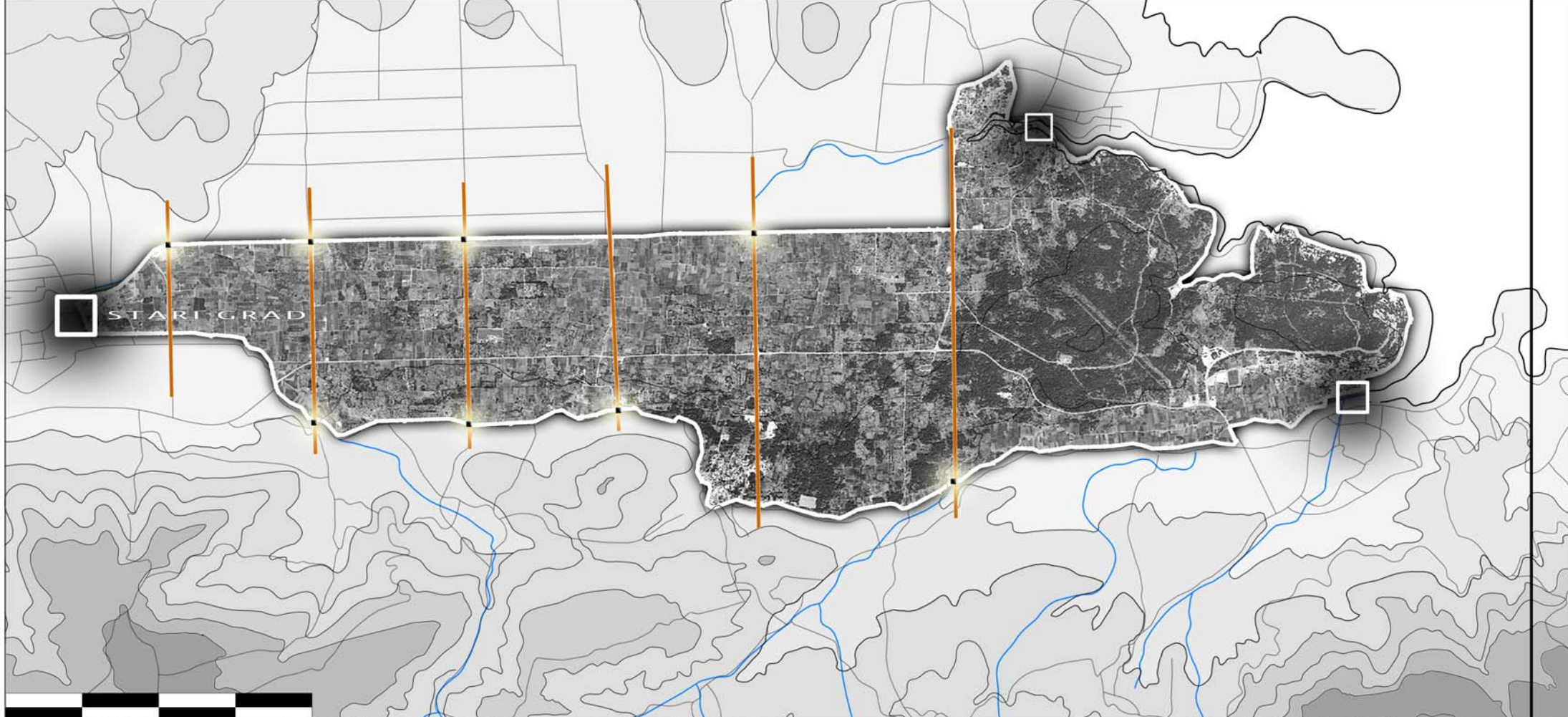
03_analisi dell'area scelta



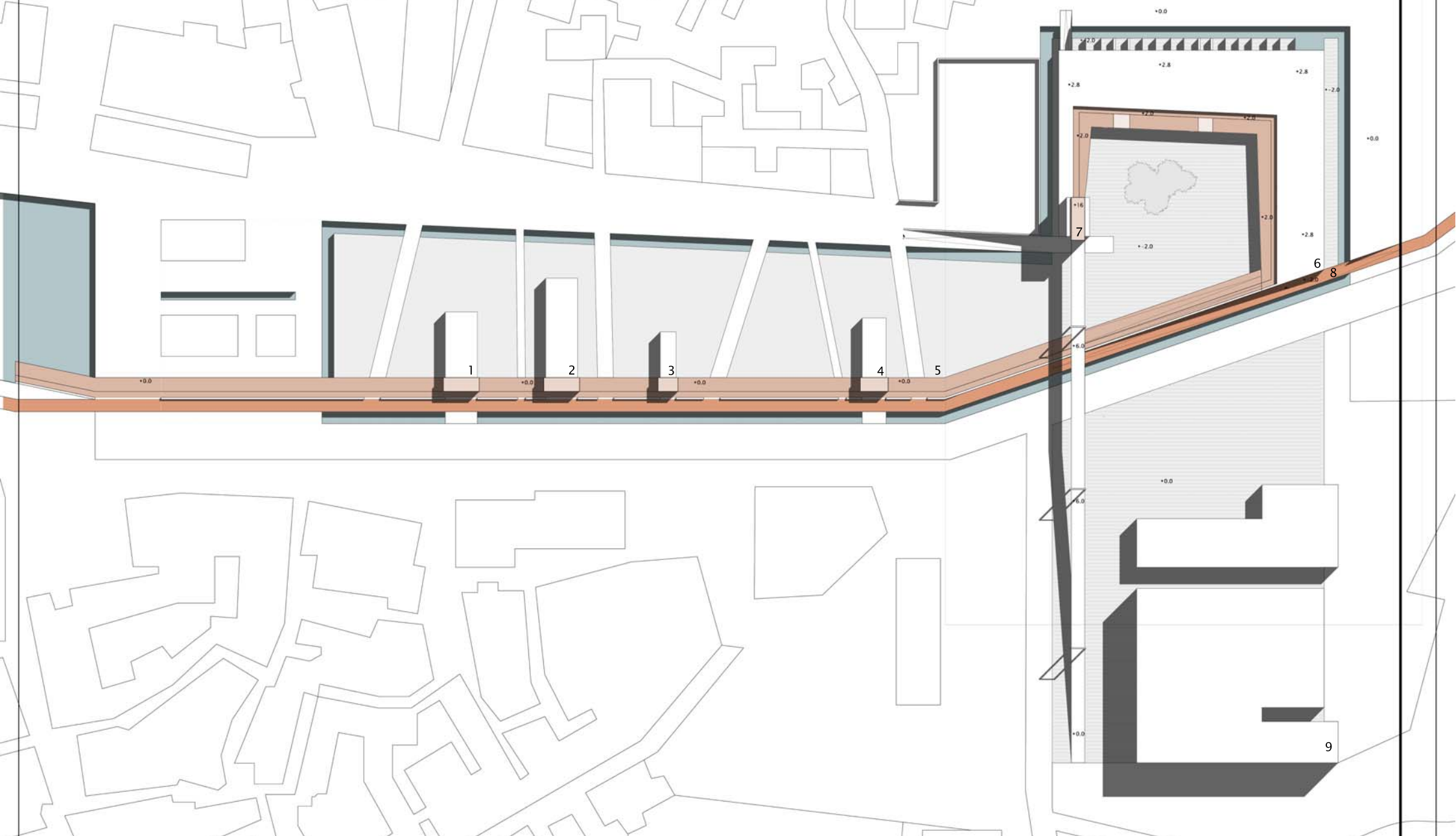
Un'analisi del turismo presente sull'isola e il sopralluogo stesso, ci hanno permesso di individuare con più precisione la nostra area di progetto: il percorso ciclabile che collega Starigrad-Vrboska-Jelsa. Il percorso verrà potenziato con delle strutture inserite seguendo tracce territoriali che consentiranno una visualizzazione, un'informazione ma anche una degustazione di quelli che sono i tipici prodotti locali. Il nodo fondamentale del progetto è individuato a Starigrad perchè non solo principale punto di approdo sull'isola ma anche luogo di incrocio di tre percorsi ciclabili.



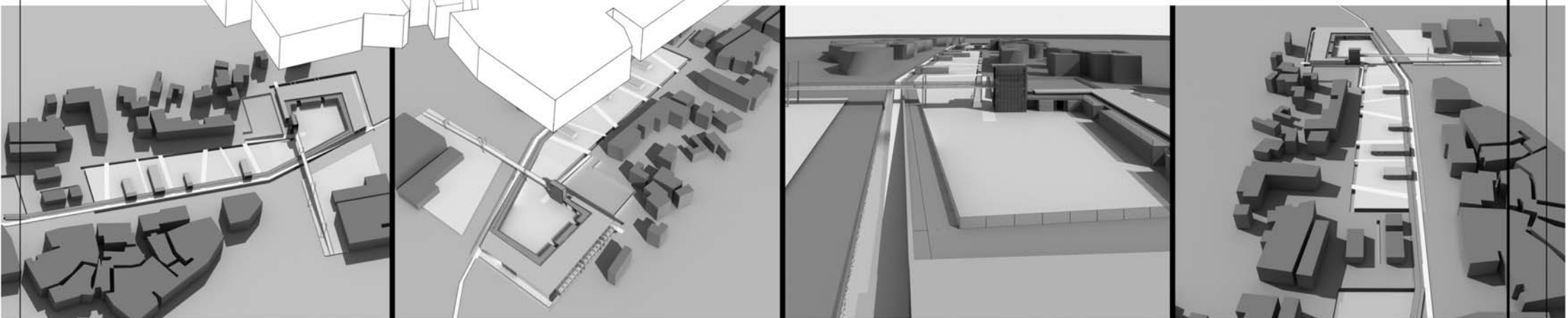
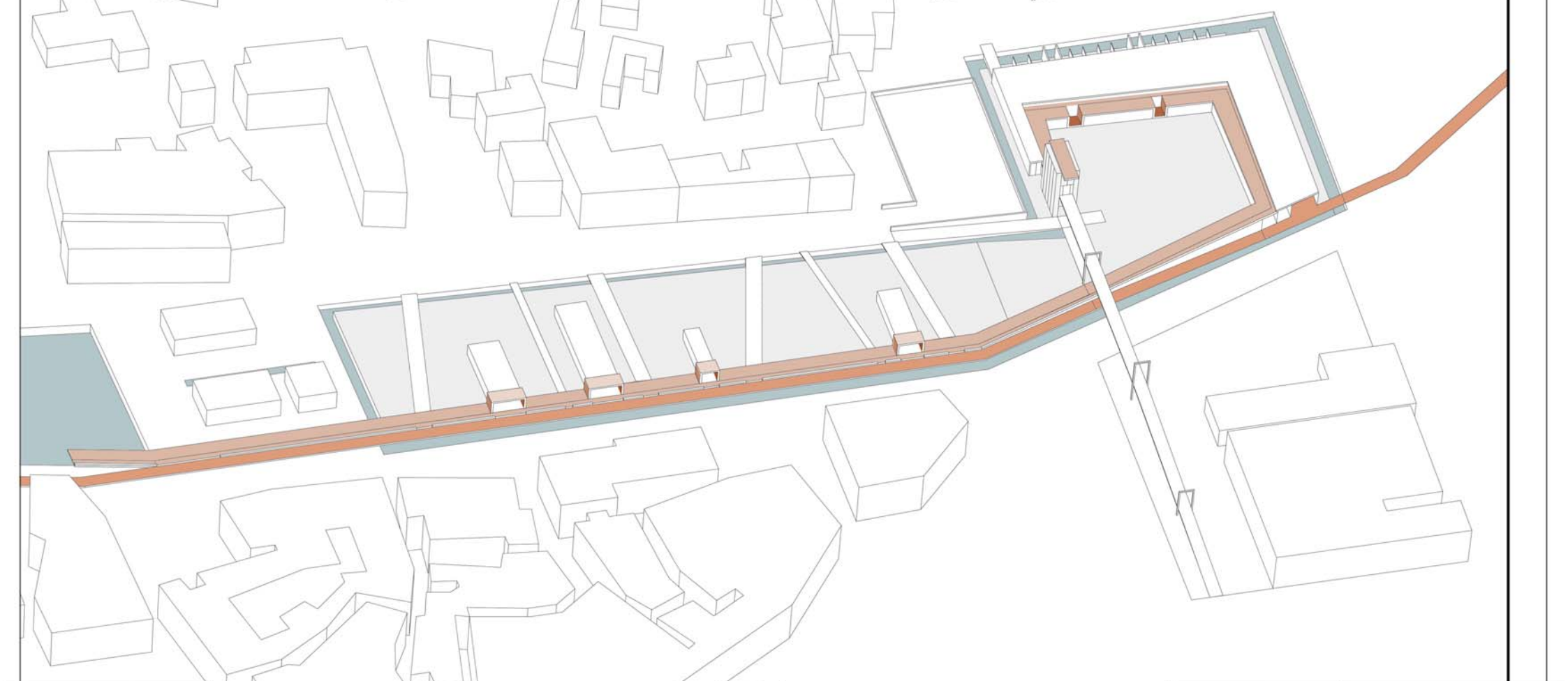
città principali
 punti di degustazione_vedita prodotti locali
 segni territoriali
 percorso ciclabile
 strada principale
 strada secondarie e di campagna
 fiumi_corsi d'acqua



04_nuovo spazio per il turismo a Stari Grad



1-Info point_affitto bici 2-ristorante 3-bar_servizio parco 4- museo bici 5-parco 6-hotel 7-torre panoramica 8-pista ciclabile 9-azienda vinicola esistente



Render 1

Render 2

Render 3

