

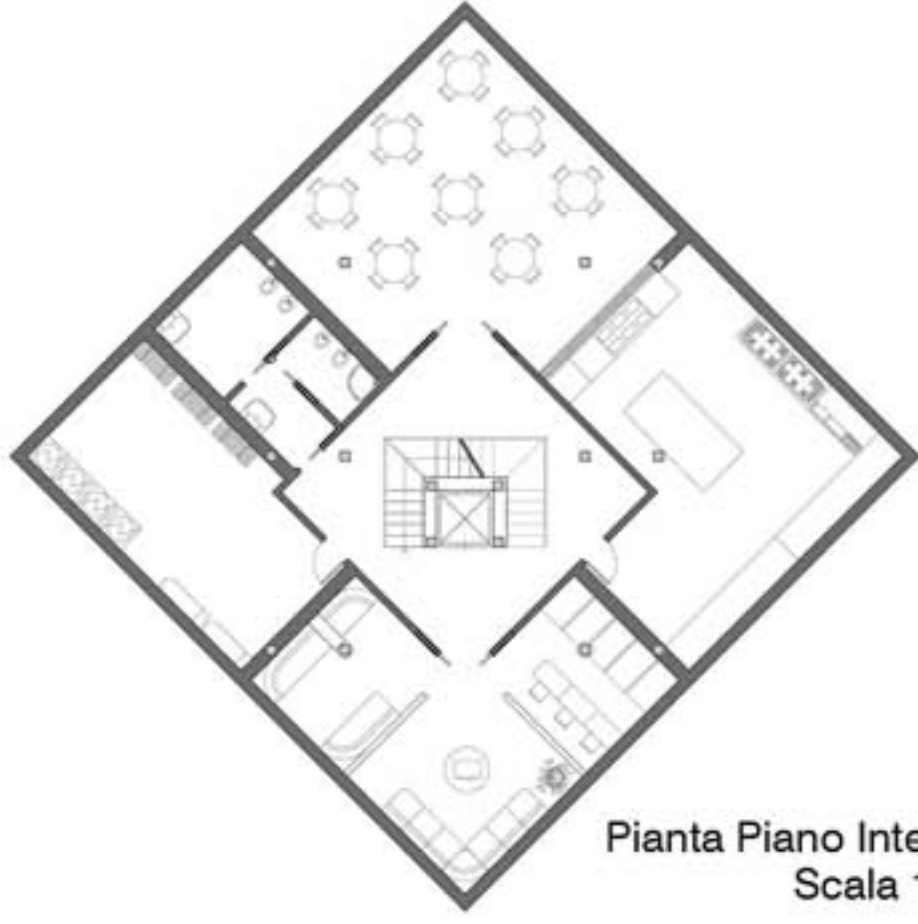
1. Lab. Progettazione Urbana



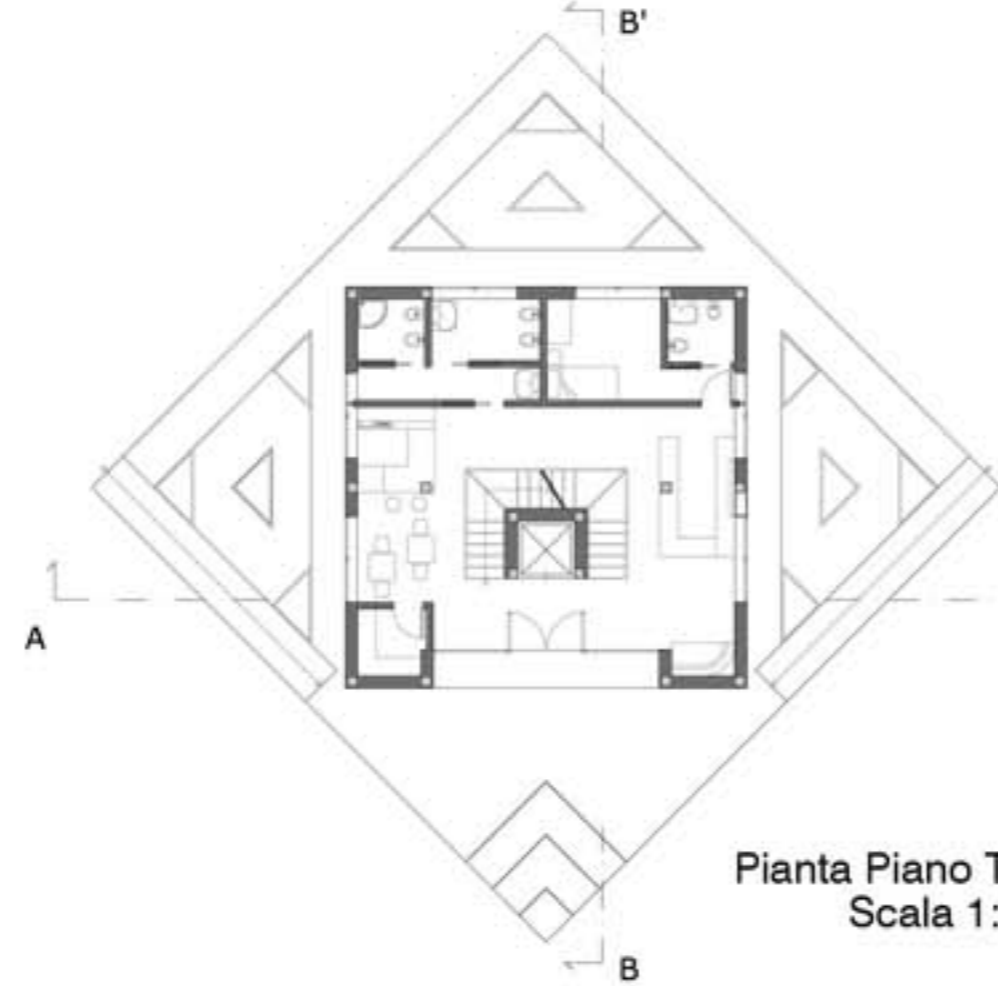
2. Lab. Sistemi Costruttivi



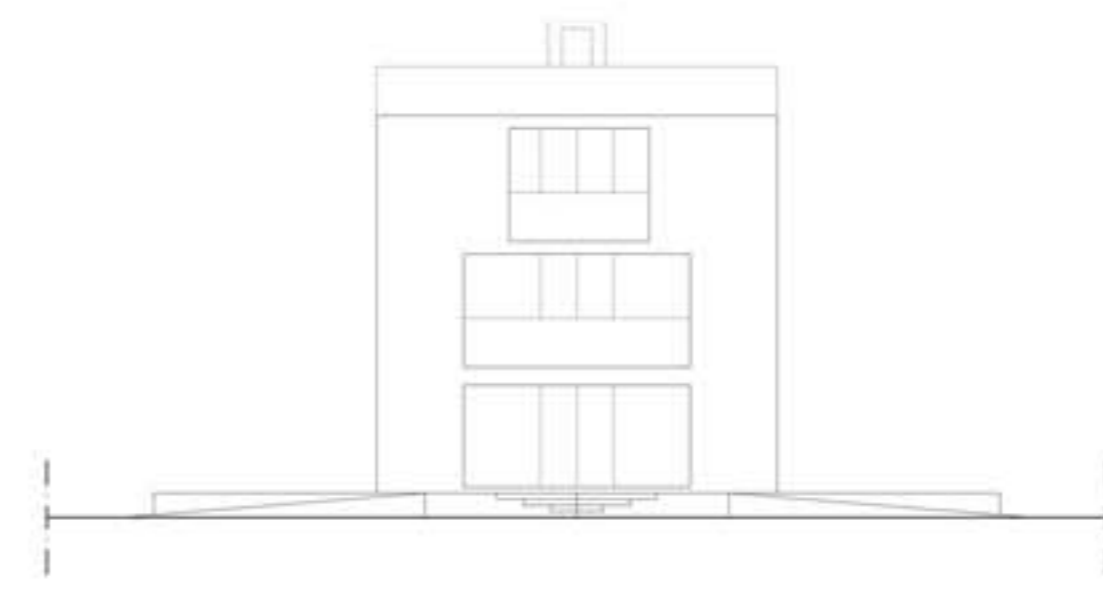
3. Lab. Progettazione Urbanistica



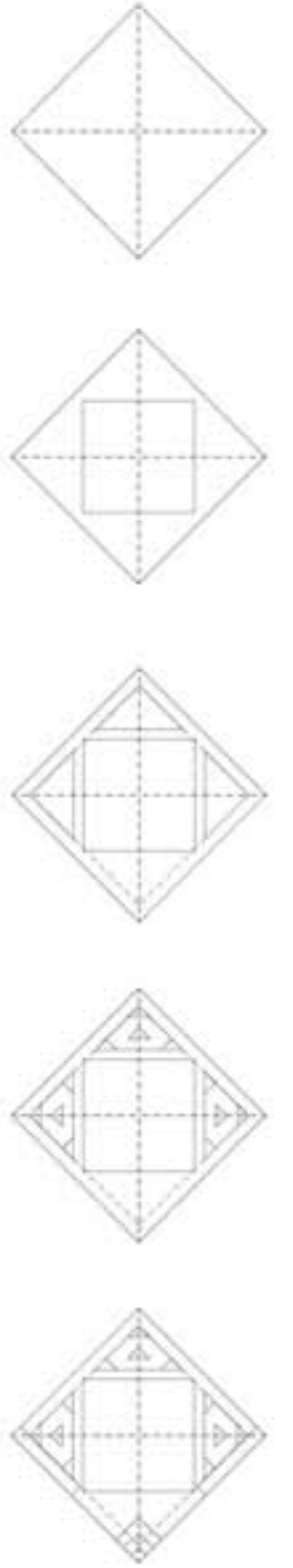
Pianta Piano Interrato
Scala 1:200



Pianta Piano Terra
Scala 1:200



Prospetto Frontale
Scala 1:200



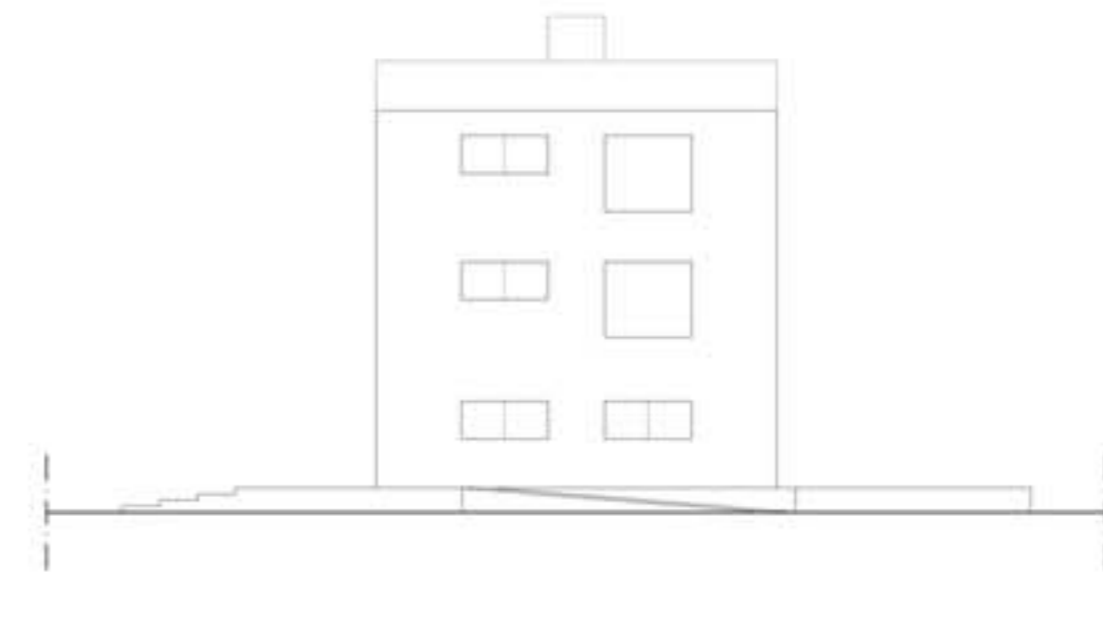
Geometria



Sezione AA'
Scala 1:200

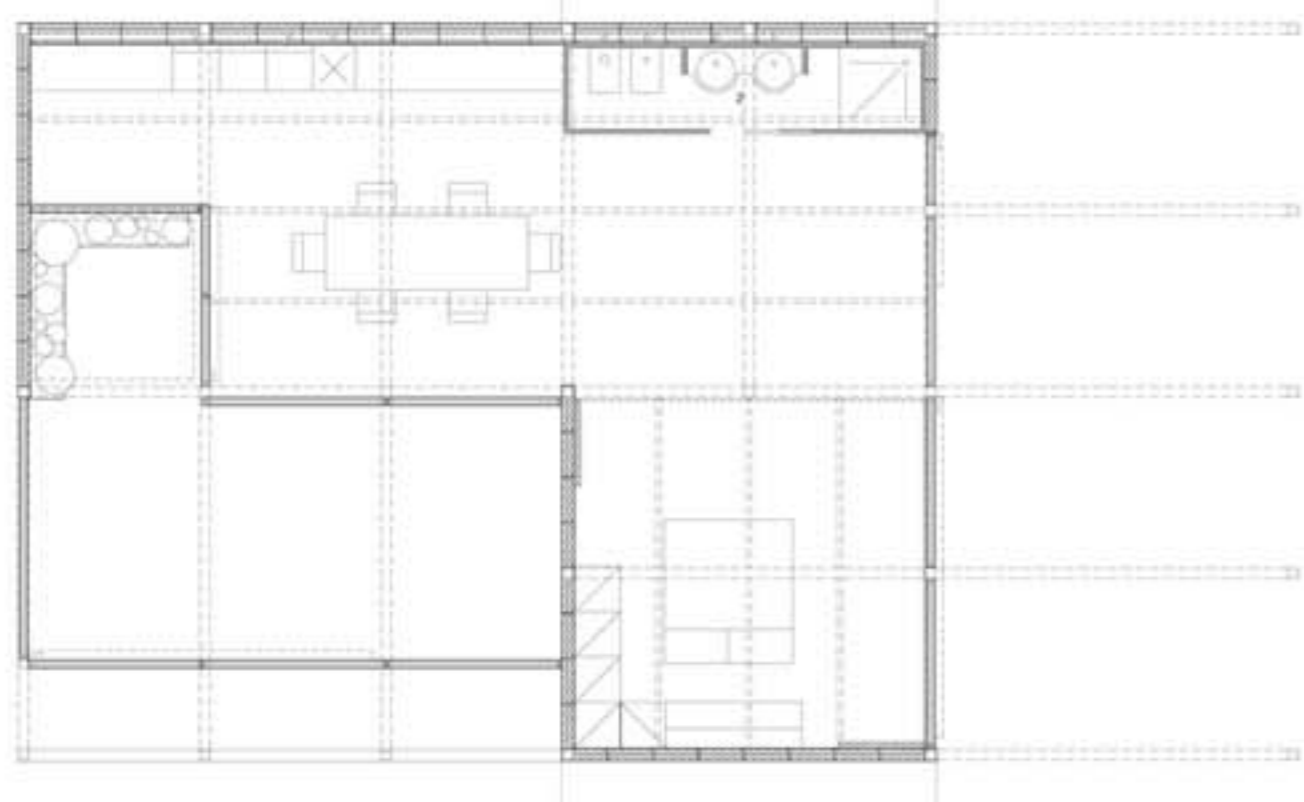


Sezione BB'
Scala 1:200

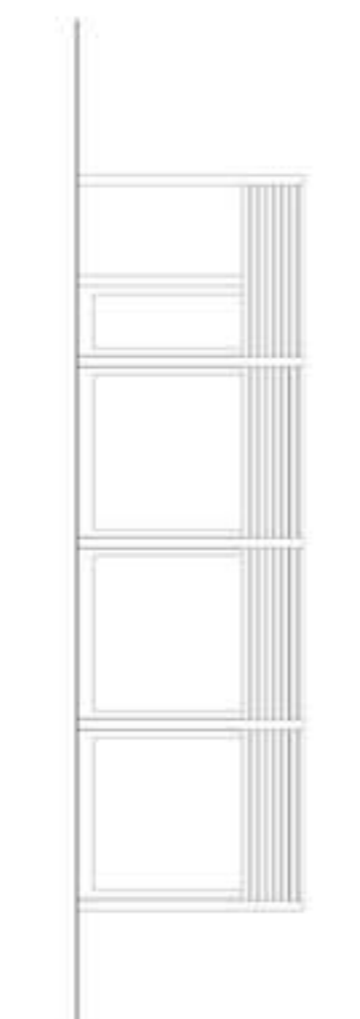


Prospetto Laterale
Scala 1:200

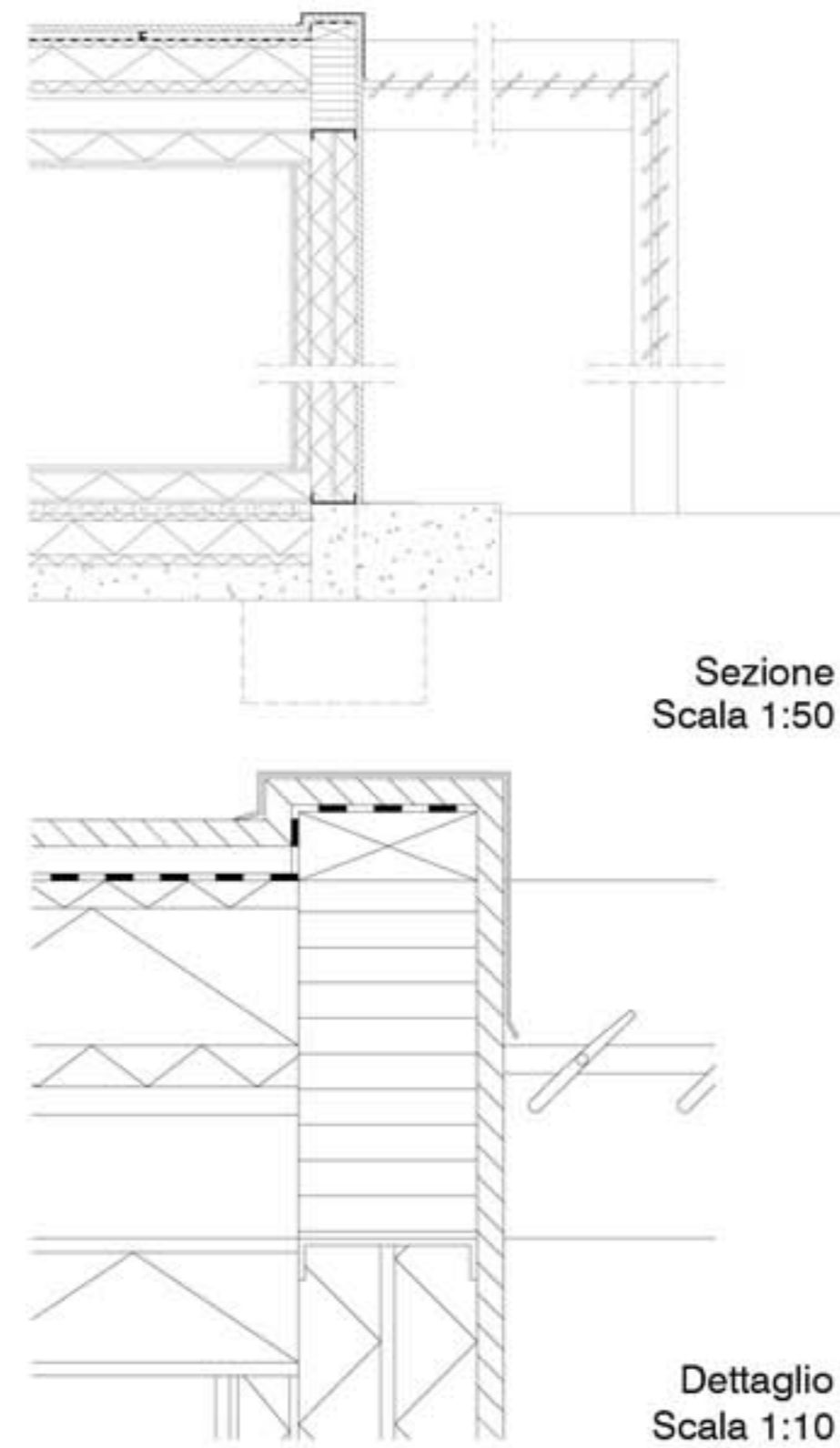
1.



Pianta Piano Terra
Scala 1:200

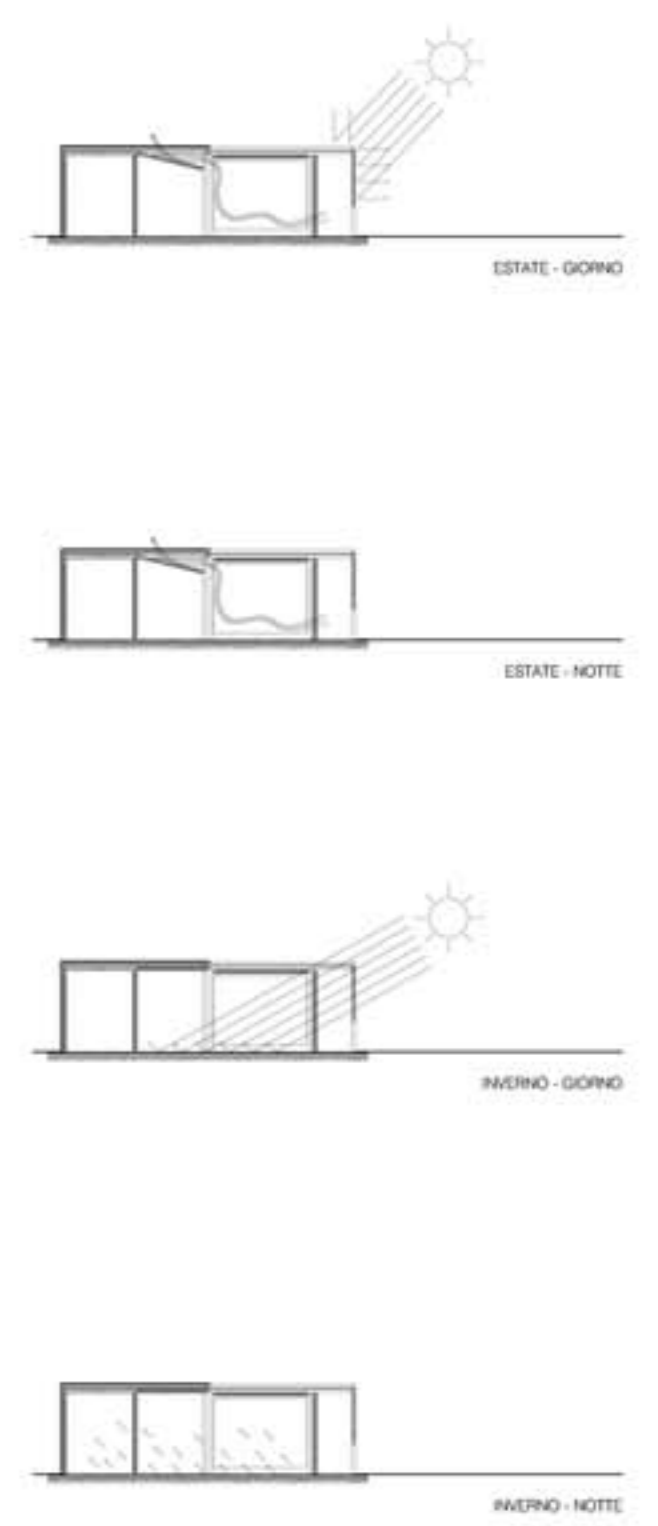


Prospetto Laterale
Scala 1:200



Sezione
Scala 1:50

Dettaglio
Scala 1:10

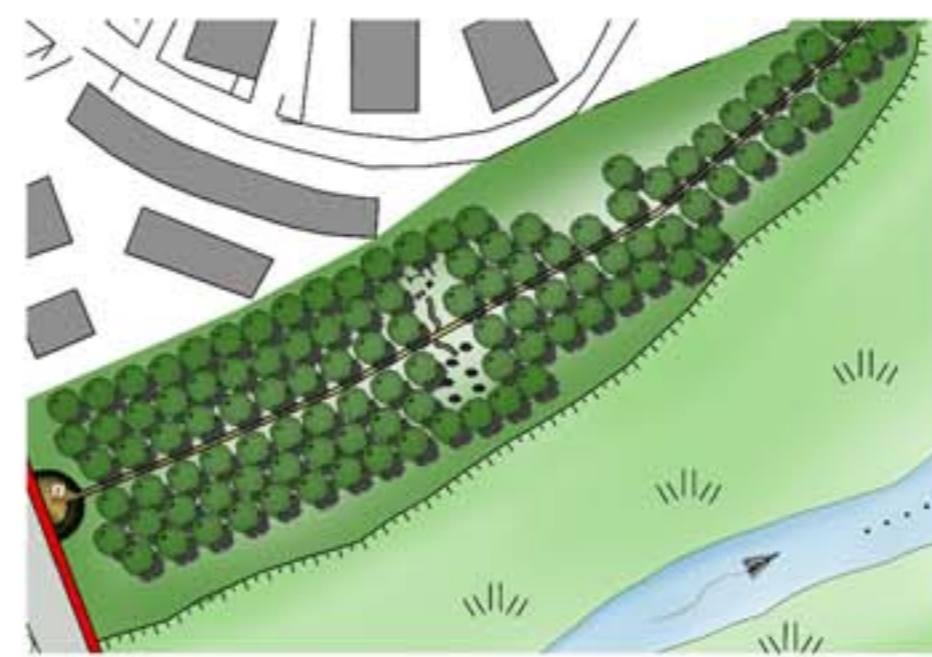


Sezioni Bioclimatiche

2.



Progetto di Riqualificazione



Dettaglio 1.



Dettaglio 2.



Dettaglio 3.

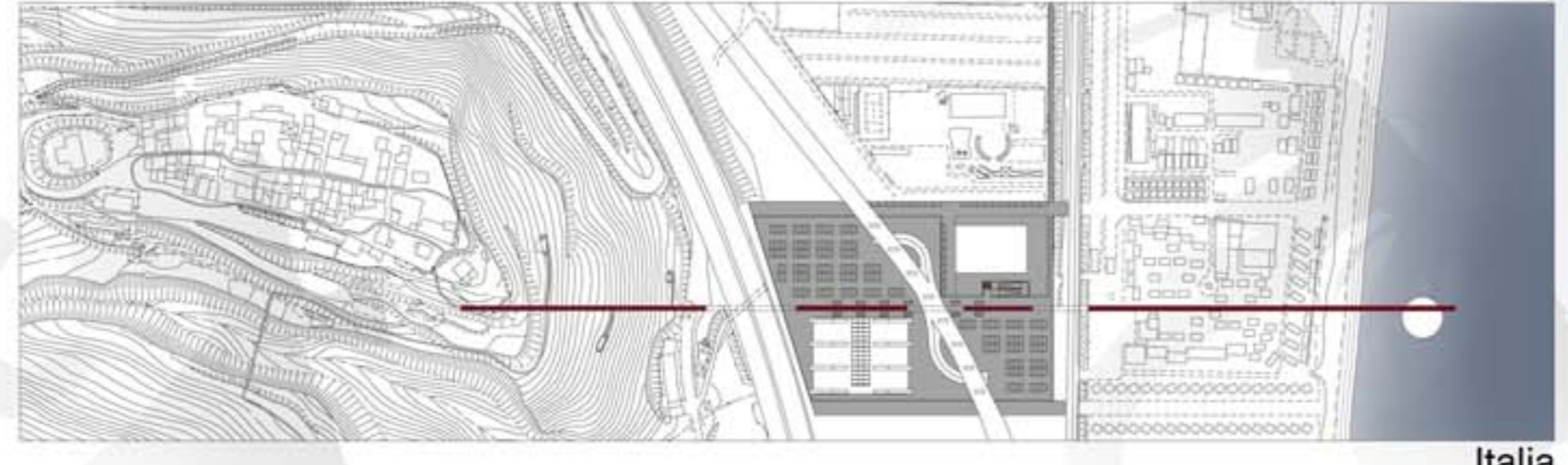
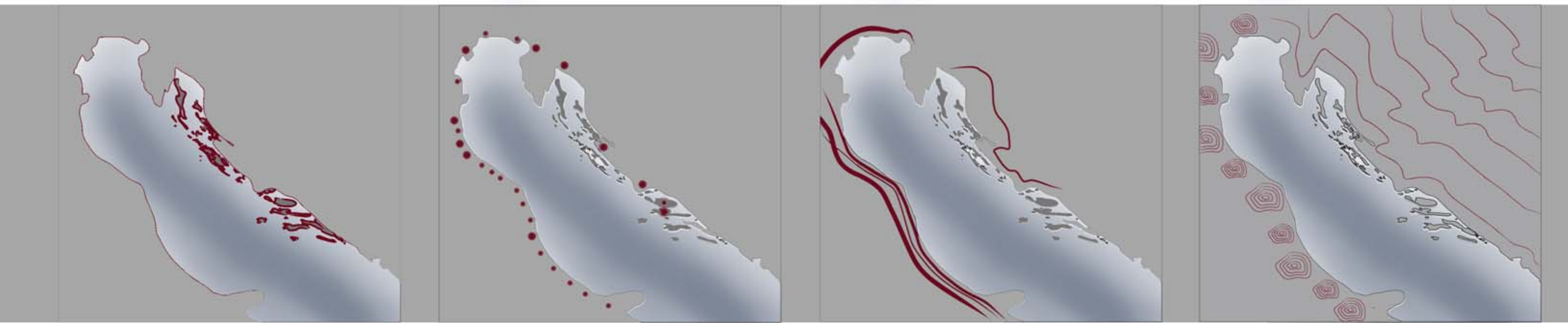


Dettaglio 4.

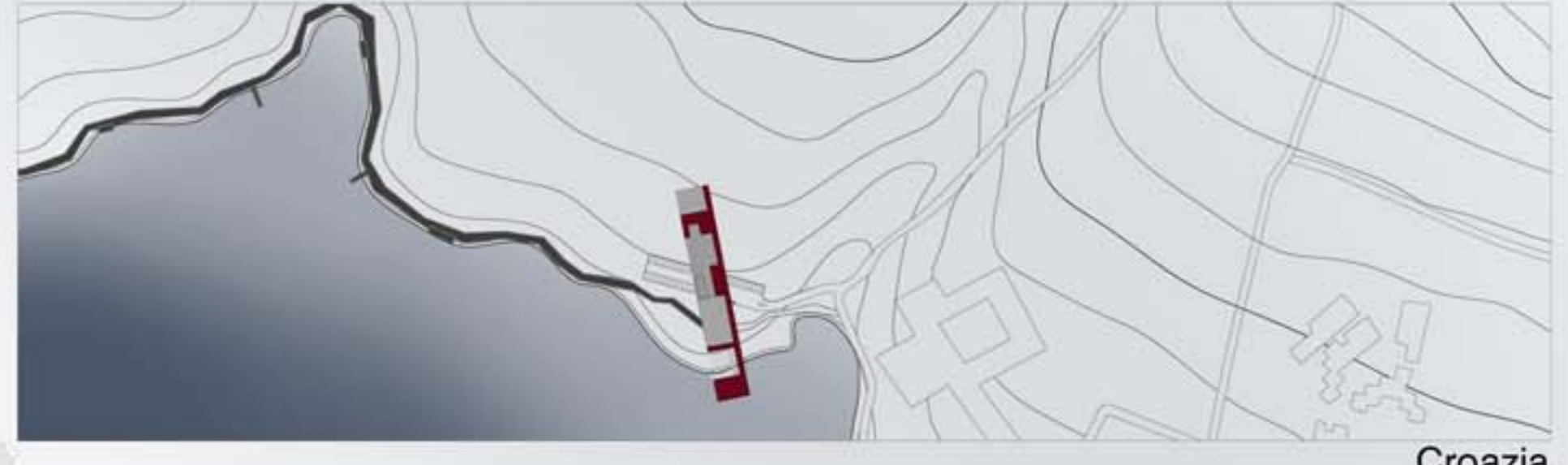


Chalet Tematici

3.



Italia



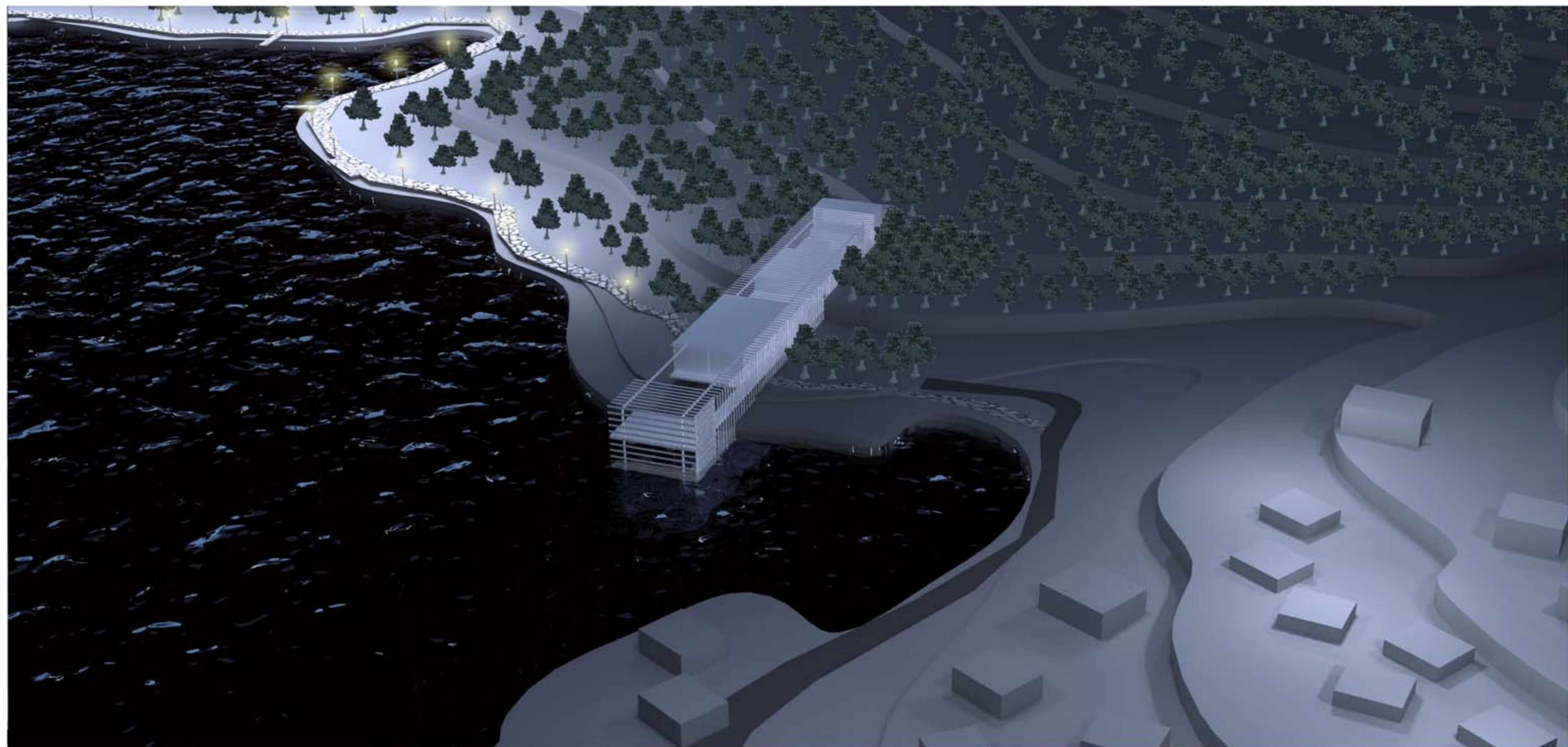
Croazia

UNICAM_facoltà di architettura di ascolo piceno_tesi di laurea: spazi per il turismo, strutture di interscambio a stari grad_relatore: prof. L. Coccia_correlatore: prof. M.D'Annunntiis_tutors: S.Cipolletti_A. Pizzingrilli_students: Paola Malvestiti, Cristina Nori
tavola 2: Strategie Insediative



Progetto: Tolhek Park Architetti: Jos Van De Lindeloof

Progetto: Gardening Fair Architetti: Hutterreimann&Cejka



Vista dell'impianto

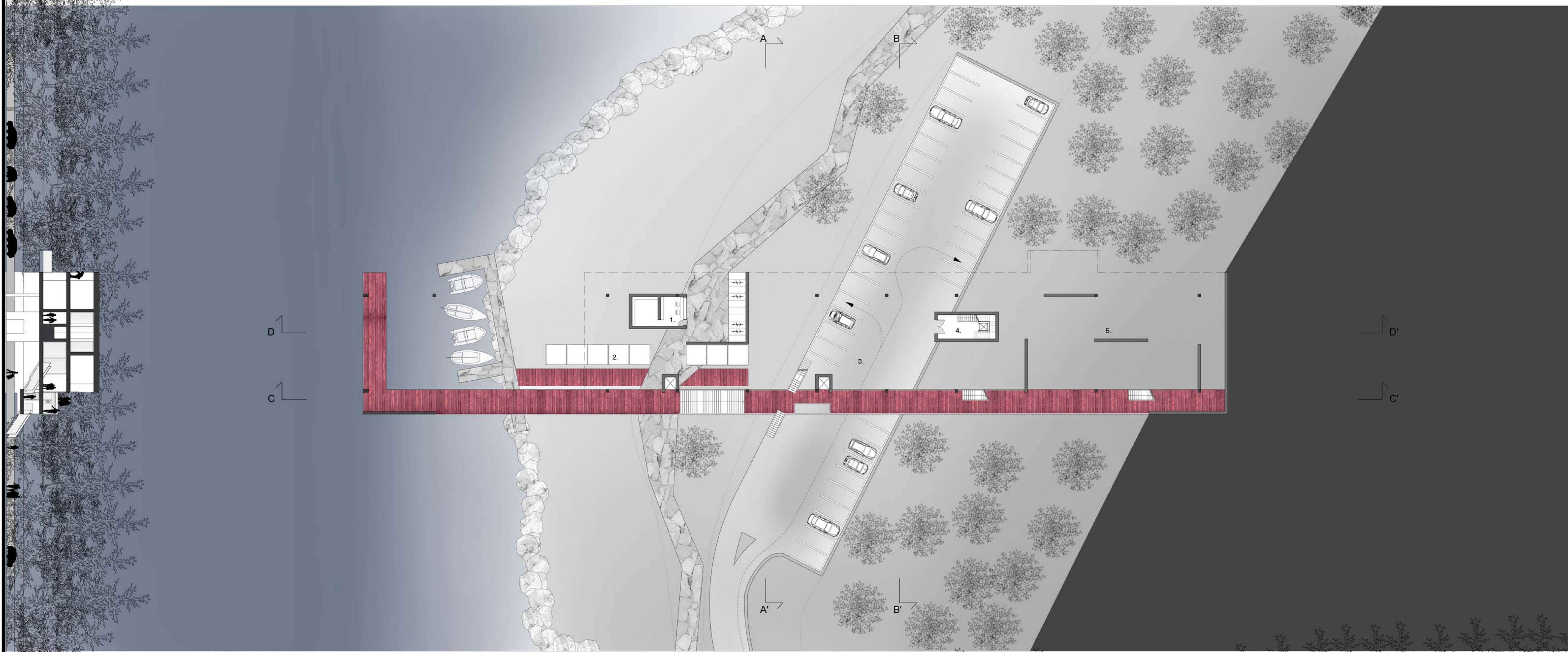


Area di progetto 1:5000

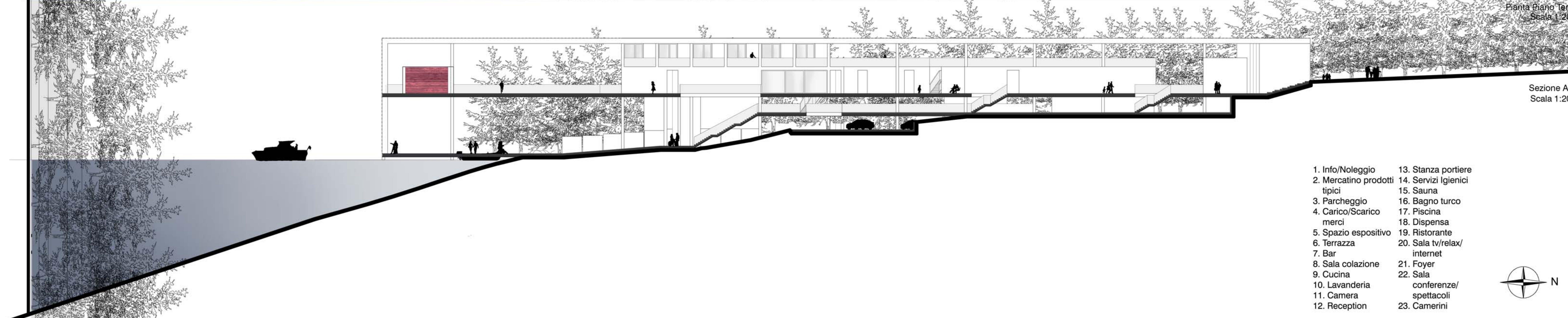


Area di Progetto

Sezione CC'
Scala 1:200



Pianta Piano Terra
Scala 1:200



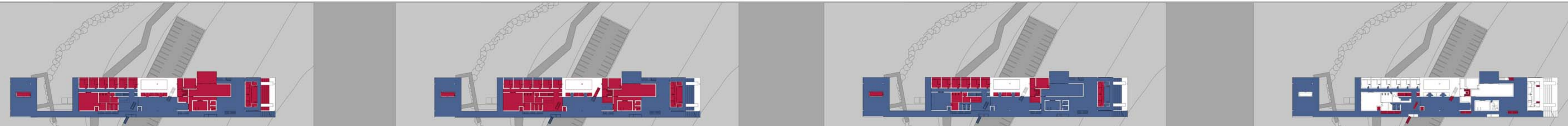
Sezione AA'
Scala 1:200

- | | |
|------------------------------|--------------------------------|
| 1. Info/Noleggio | 13. Stanza portiere |
| 2. Mercatino prodotti tipici | 14. Servizi Igienici |
| 3. Parcheggio | 15. Sauna |
| 4. Carico/Scarico merci | 16. Bagno turco |
| 5. Spazio espositivo | 17. Piscina |
| 6. Terrazza | 18. Dispensa |
| 7. Bar | 19. Ristorante |
| 8. Sala colazione | 20. Sala tv/relax/internet |
| 9. Cucina | 21. Foyer |
| 10. Lavanderia | 22. Sala conferenze/spettacoli |
| 11. Camera | 23. Camerini |
| 12. Reception | |



UNICAM, facoltà di architettura di ascolti piceno, tesi di laurea: spazi per il turismo, strutture di interscambio a stari grad, relatore: prof. L. Coccia, correlatore: prof. M.D'Annunntiis, tutors: S.Cipolletti, A. Pizzingrilli, studenti: Paola Malvestiti, Cristina Nori
tavola 4: Progetto

Sezione BB
Scala 1:200



Servito ■
Servente ■

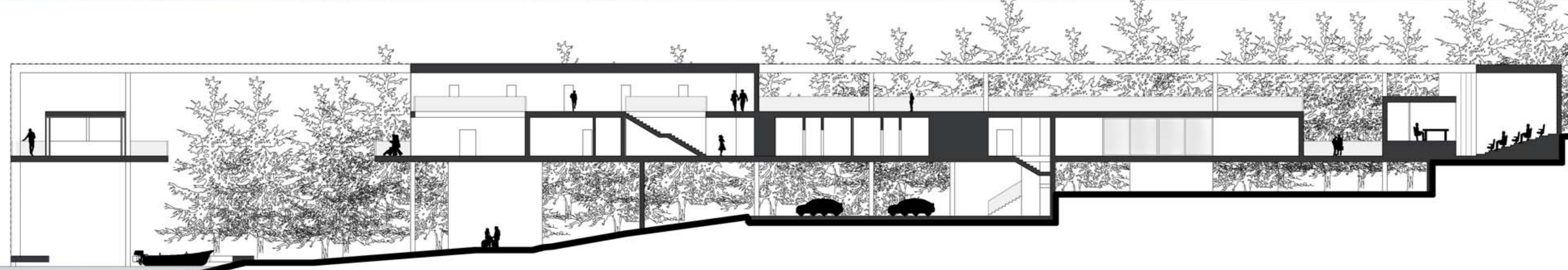
Chiuso ■
Aperto ■

Privato ■
Pubblico ■

Collegamenti Verticali ■
Collegamenti Orizzontali ■



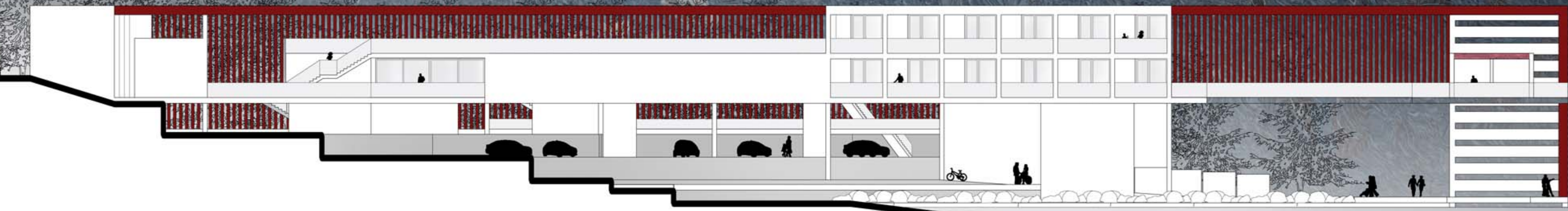
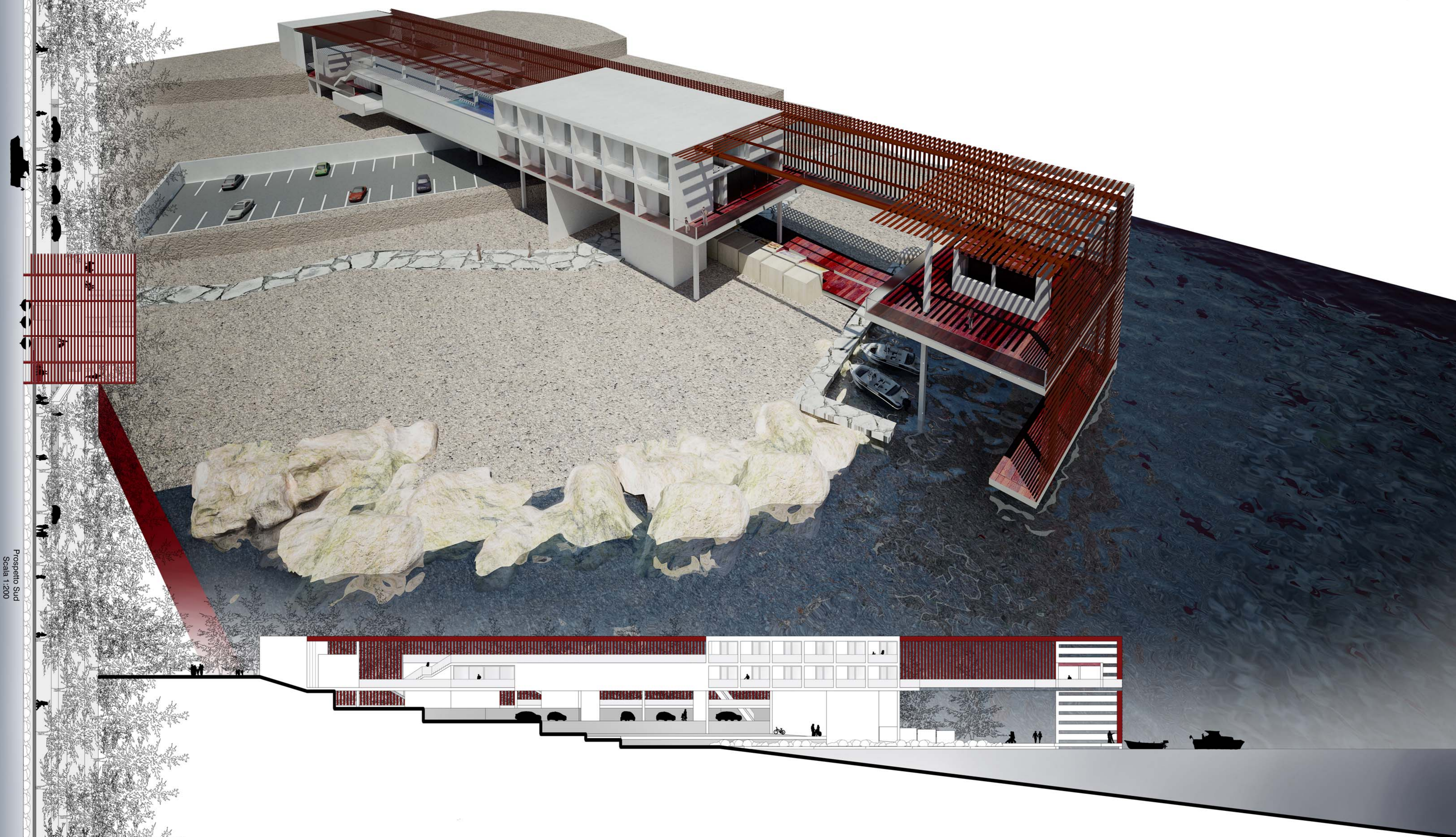
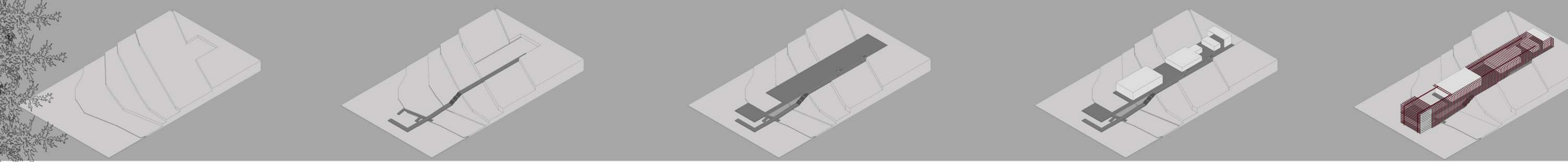
Pianta Primo Piano
Scala 1:200



Sezione DD'
Scala 1:200

- | | |
|------------------------------|---------------------------------|
| 1. Info/Noleggio | 13. Stanza portiere |
| 2. Mercatino prodotti tipici | 14. Servizi Igienici |
| 3. Parcheggio | 15. Sauna |
| 4. Carico/Scarico merci | 16. Bagno turco |
| 5. Spazio espositivo | 17. Piscina |
| 6. Terrazza | 18. Dispensa |
| 7. Bar | 19. Ristorante |
| 8. Sala colazione | 20. Sala tv/relax/ internet |
| 9. Cucina | 21. Foyer |
| 10. Lavanderia | 22. Sala conferenze/ spettacoli |
| 11. Camera | 23. Camerini |
| 12. Reception | |



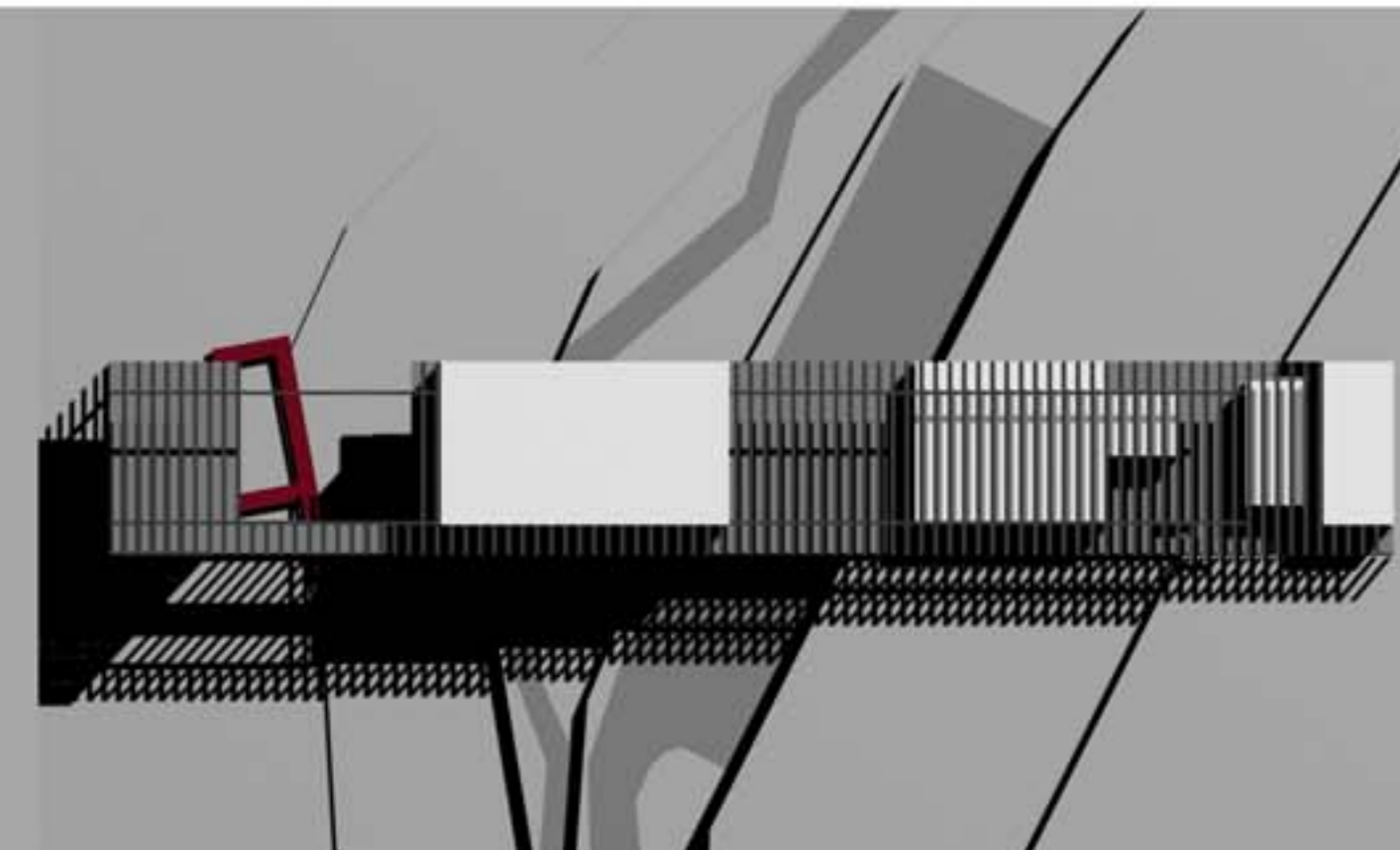


Prospetto Sud
Scala 1:200

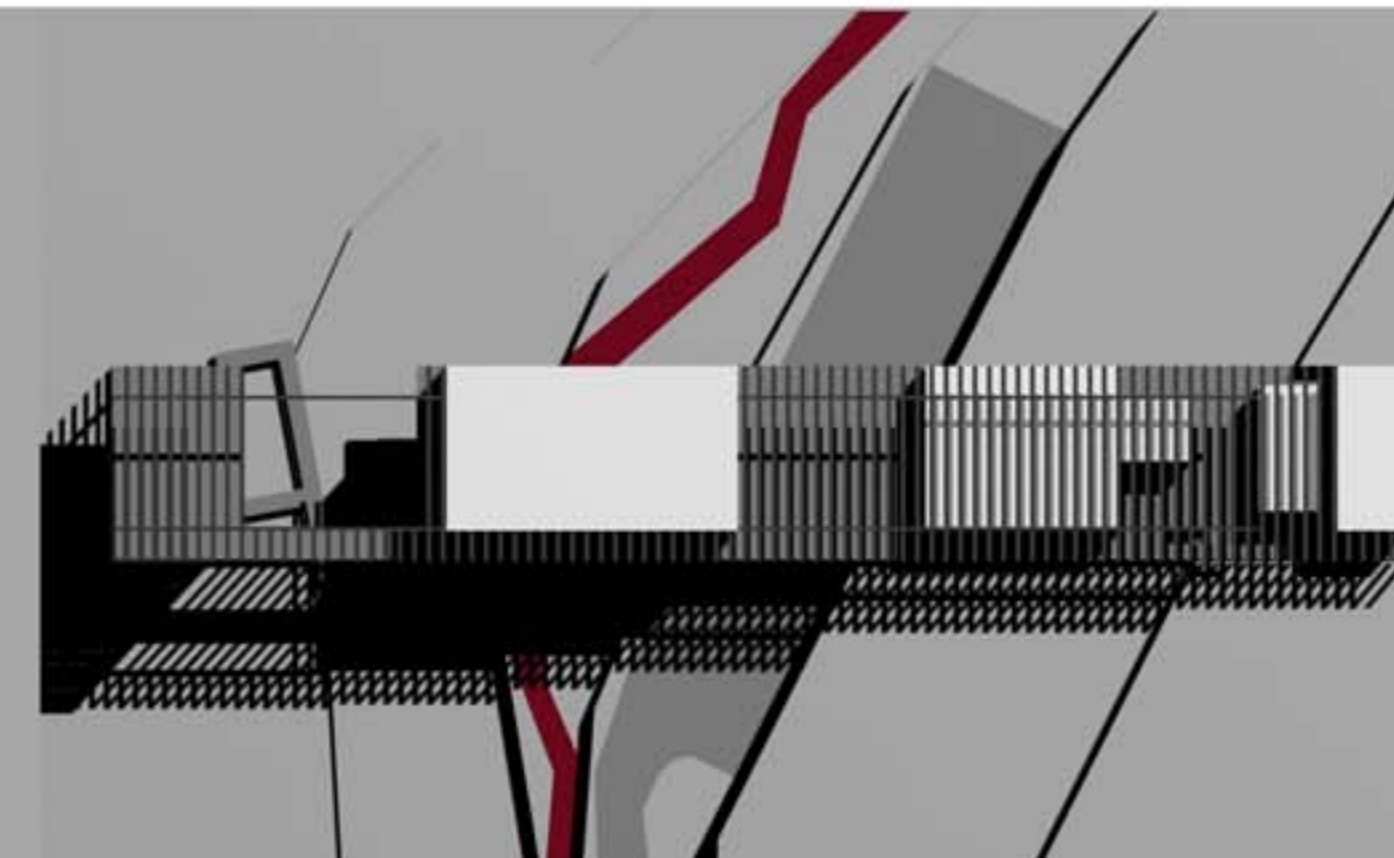
Prospetto Est
Scala 1:200

UNICAM, facoltà di architettura di ascoli piceno, tesi di laurea: spazi per il turismo, strutture di interscambio a stari grad; relatore: prof. L. Cocchia; correlatore: prof. M.D'Annunntiis; tutors: S.Cipolletti, A. Pizzingrilli; studenti: Paola Malvestiti, Cristina Nori

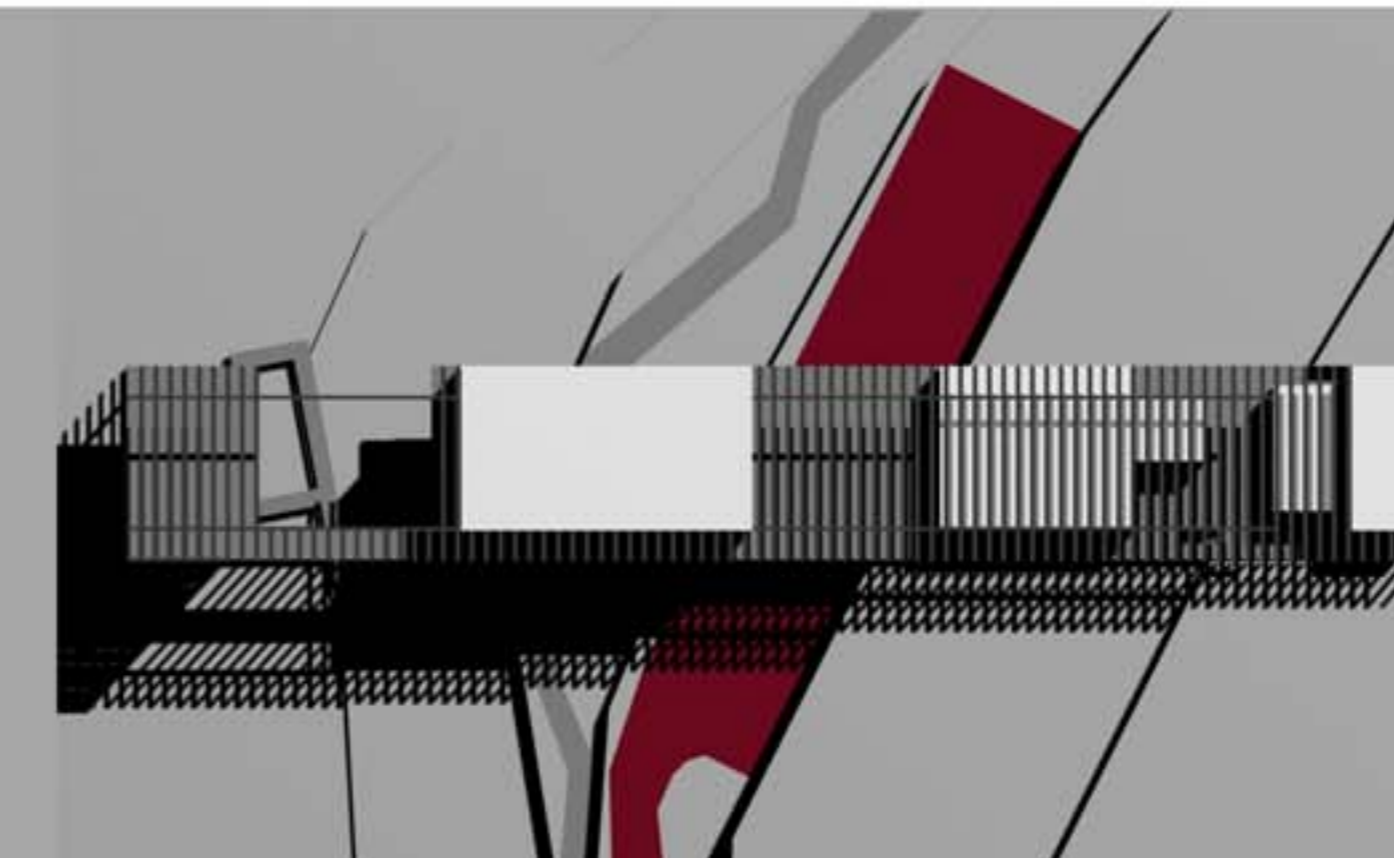
Il progetto rappresenta uno spartiacque tra realtà urbana e realtà naturale. Il cambiamento del paesaggio influenza anche la forma della passerella a cui si accede dal mare, attraverso il molo, a piedi, attraverso il percorso ciclopedonale e in macchina, attraverso il parcheggio; i tre diversi accessi sono evidenziati anche in alzato, venendosi a trovare su tre livelli diversi, rispettivamente a 0 m slm, +2 m slm e +4 m slm.



Molo: 0 m slm

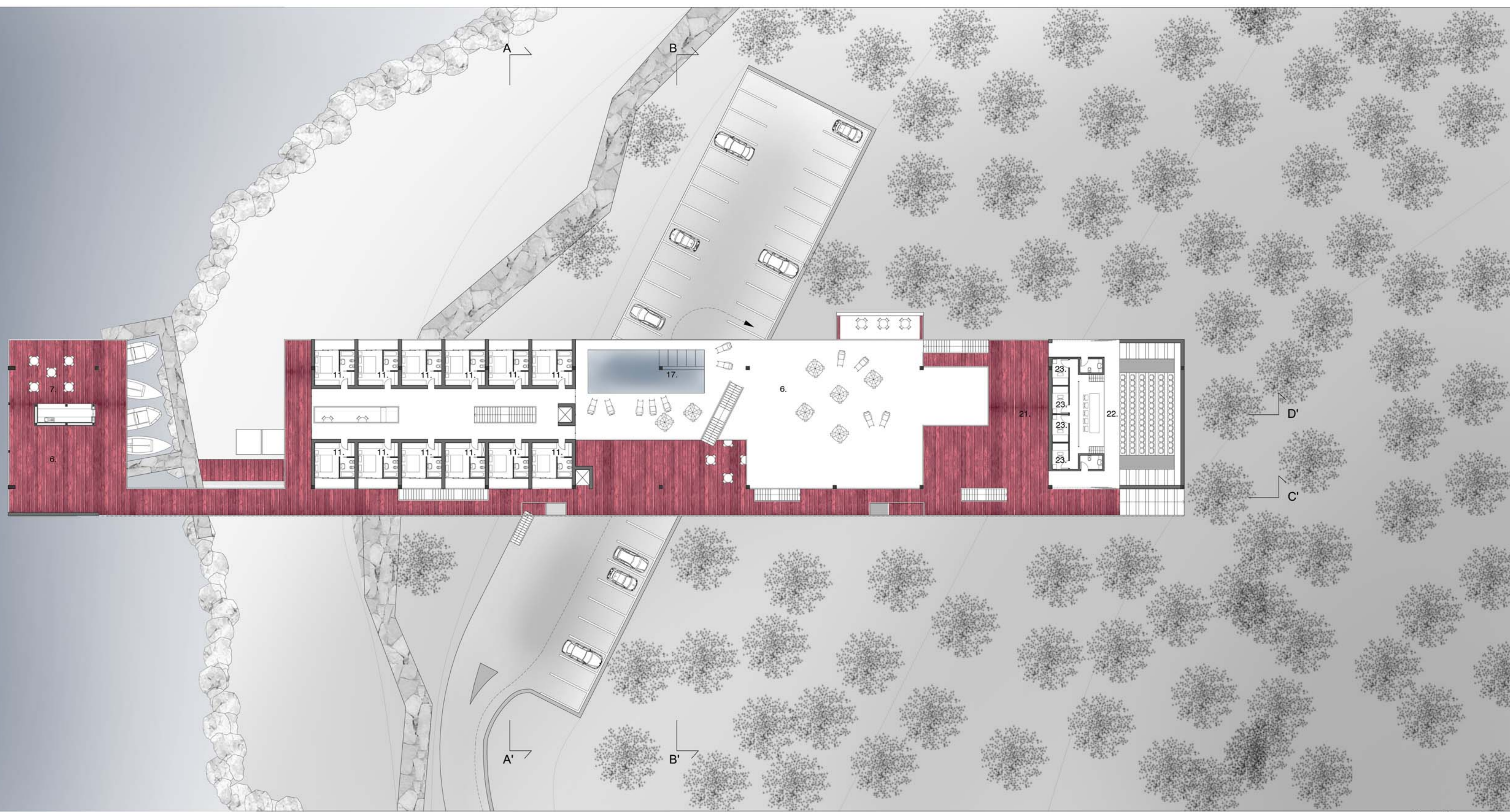
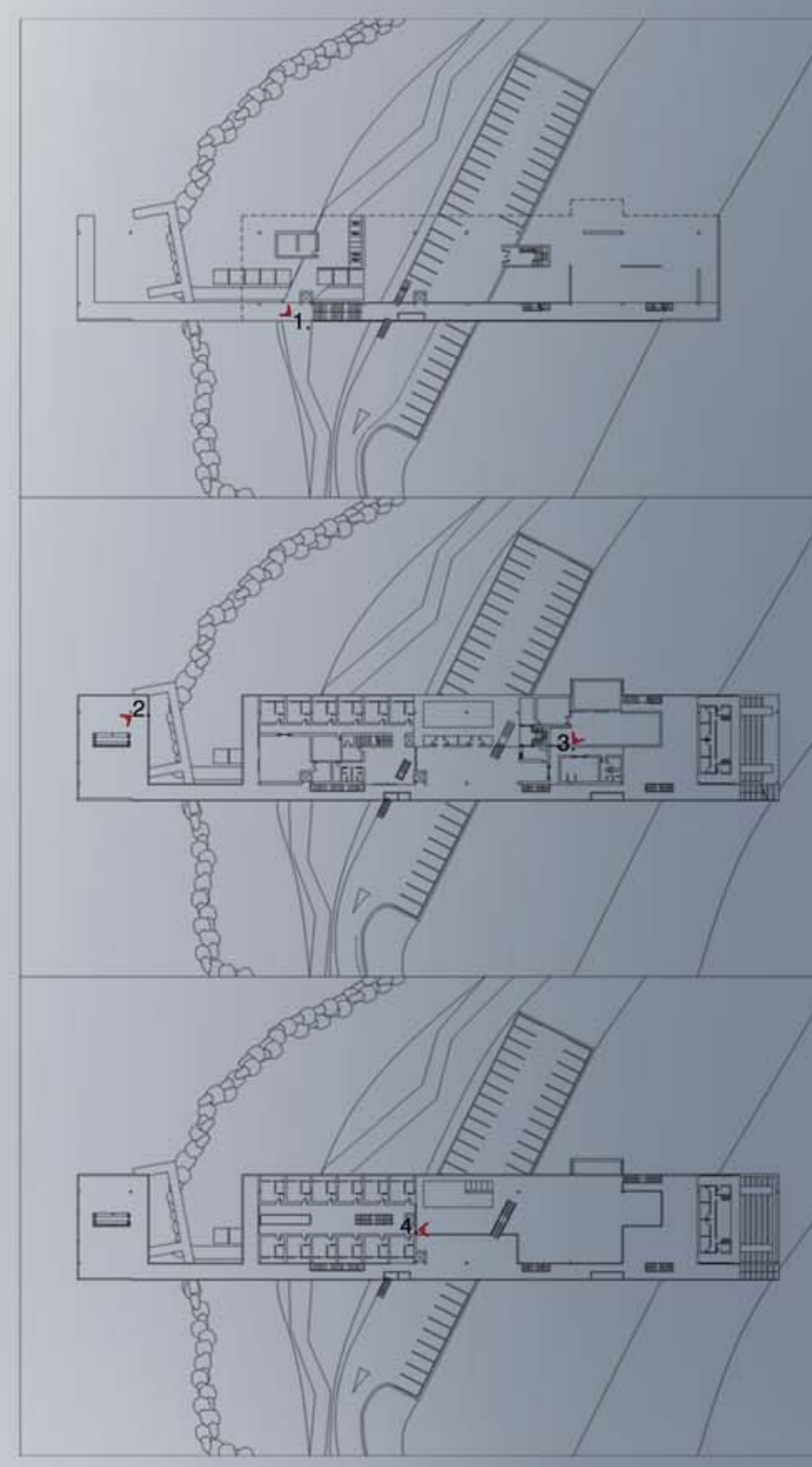


Percorso Ciclopedonale: +2 m slm



Parcheggio: +4 m slm

- 1. Info/Nolegg
- 2. Mercatino prodotti tipici
- 3. Parcheggio
- 4. Carico/Scarico merci
- 5. Spazio espositivo
- 6. Terrazza
- 7. Bar
- 8. Sala colazione
- 9. Cucina
- 10. Lavanderia
- 11. Camera
- 12. Reception
- 13. Stanza portiere
- 14. Servizi Igienici
- 15. Sauna
- 16. Bagno turco
- 17. Piscina
- 18. Dispensa
- 19. Ristorante
- 20. Sala tv/relax/internet
- 21. Foyer
- 22. Sala conferenze/spettacoli
- 23. Camerini



Pianta Secondo Piano
Scala 1:200



Vista 1.



Vista 2.



Vista 3.

Vista 4.