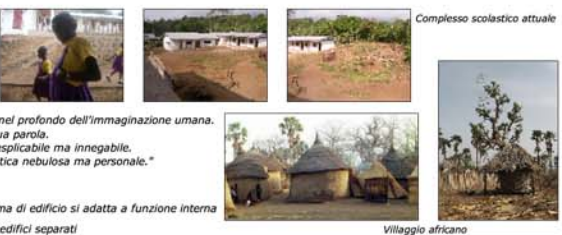




Buea, Cameroon



Complesso scolastico attuale

Villaggio africano

"L'Africa come impressione, come idea vive nel profondo dell'immaginazione umana. Spesso la sua forma è oltre il potere della sua parola. Vive in tutti noi ad un livello primordiale, inesplicabile ma innegabile. L'Africa rimane un'ombra effimera, una pratica nebulosa ma personale."

TRADIZIONE

- "Villaggio si adatta alla gente" → Forma di edificio si adatta a funzione interna
- "Stanze monofunzionali" → Tre edifici separati
- "Africani: popolo di nomadi" → Tenda: rimovibile
- "Insediamenti tradizionale: Kraal" → Tenda in tessuto
- "Spazio africano: relazione tra interno/esterno, aperto/chiuso" → Tenda: spazio aperto/coperto
- "Vimini intrecciati: dissolvono confini tra interno/esterno"

TEXTURE

- Velata → Attenuata
- Naturale → Filtrata
- Traslucida → Diretta

LUCE

- Attenuata
- Filtrata
- Diretta

MATERIALI

- Tessuto
- Vimini
- Policarbonato



Kraal



TEMI

- Spazi filtrati
- Low Budget
- Parete/Copertura

- Compatibilità ambientale
- Integrazione con paesaggio
- Ibridazione tecnologica

PAROLE CHIAVI

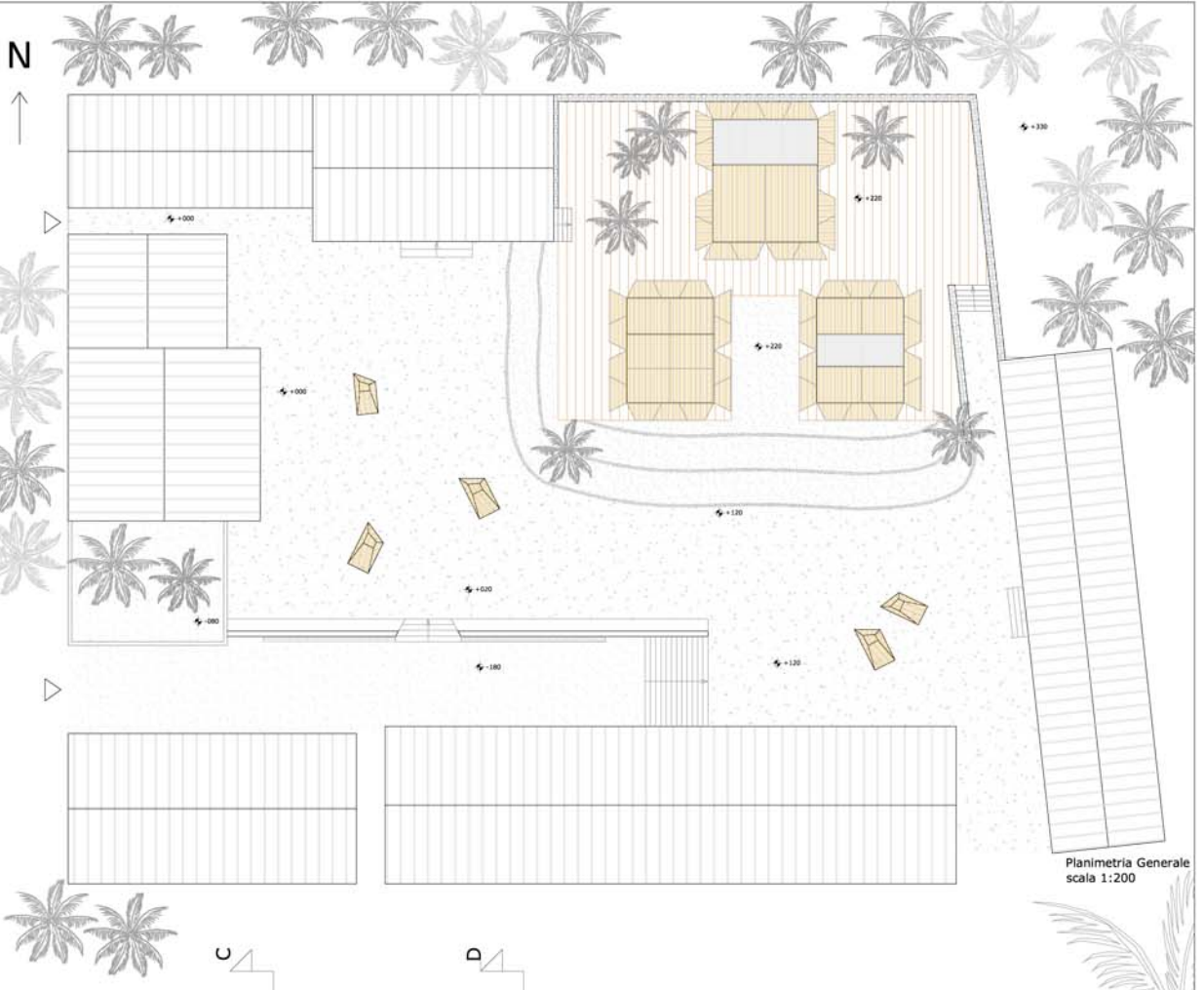
- Ombreggiamento
- Soft Skin
- Modularità

- Tenda
- Riparo
- Avvolgenza
- Protezione

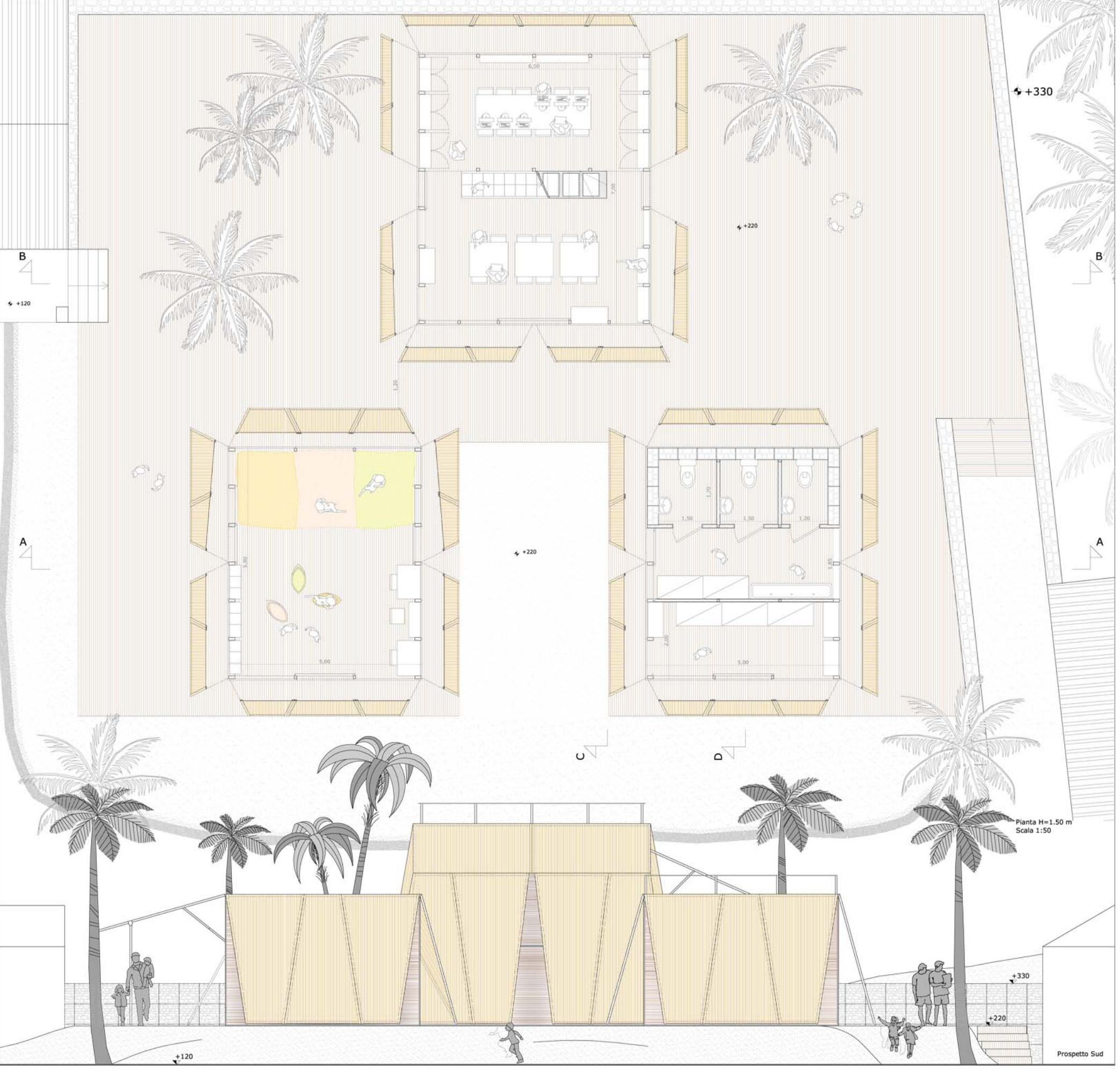
- Tradizione
- Filtro visivo
- Ventilazione
- Raffrescamento

- Vimini
- No confine esterno/interno
- Leggerezza

RIFERIMENTI

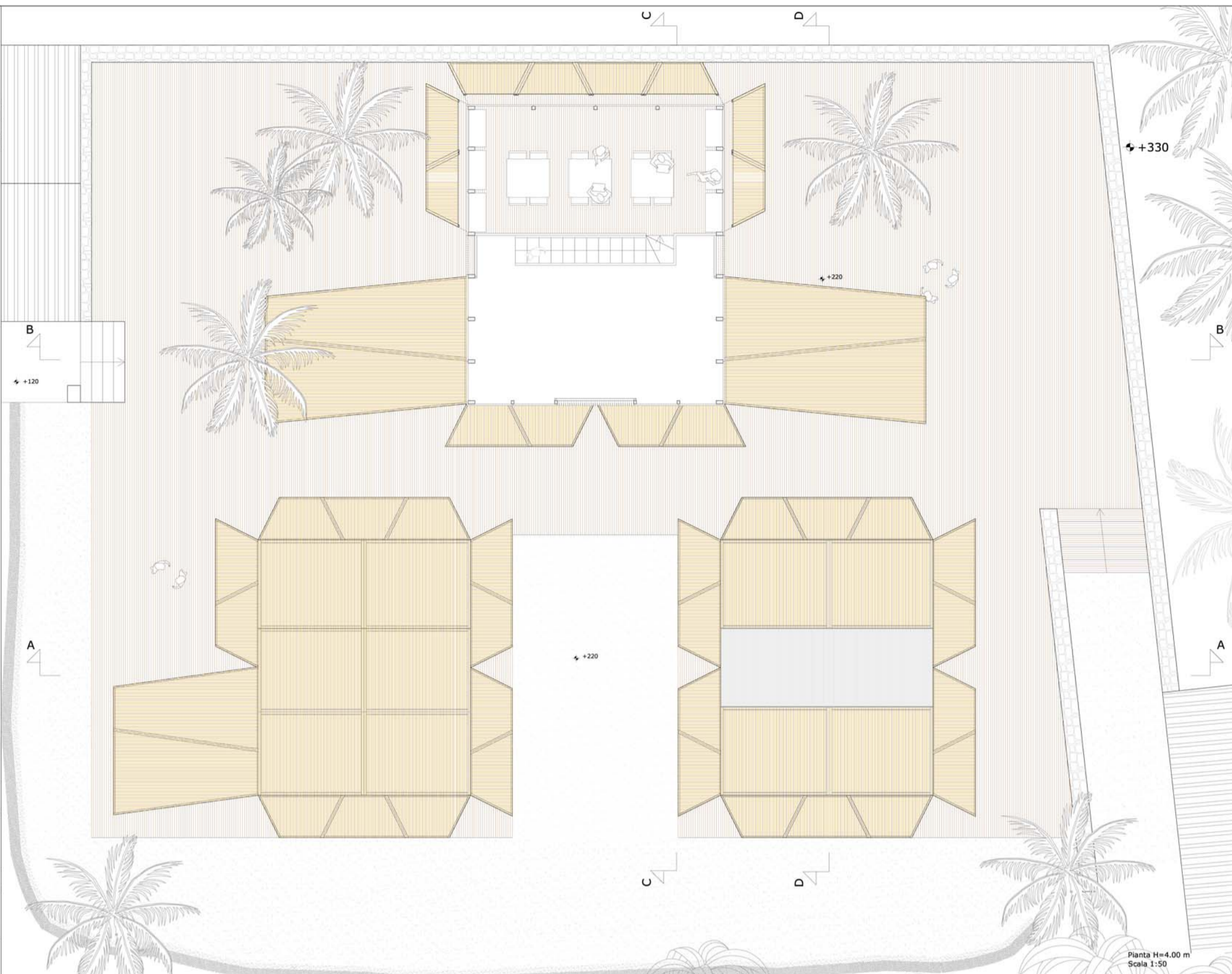


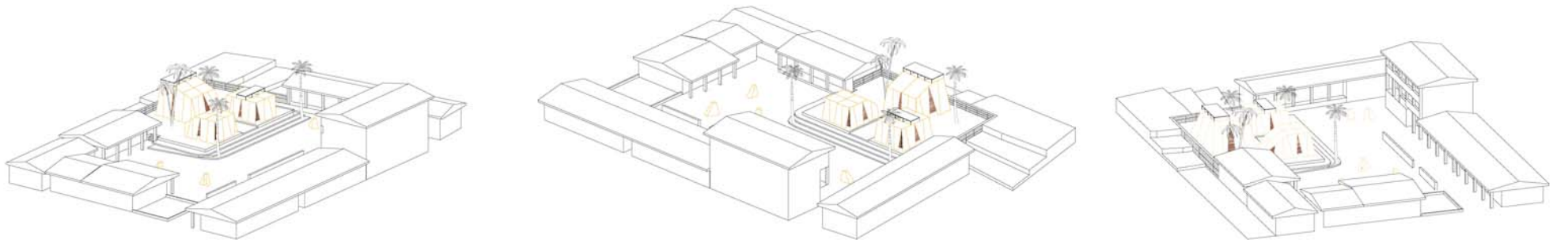
Planimetria Generale
scala 1:200



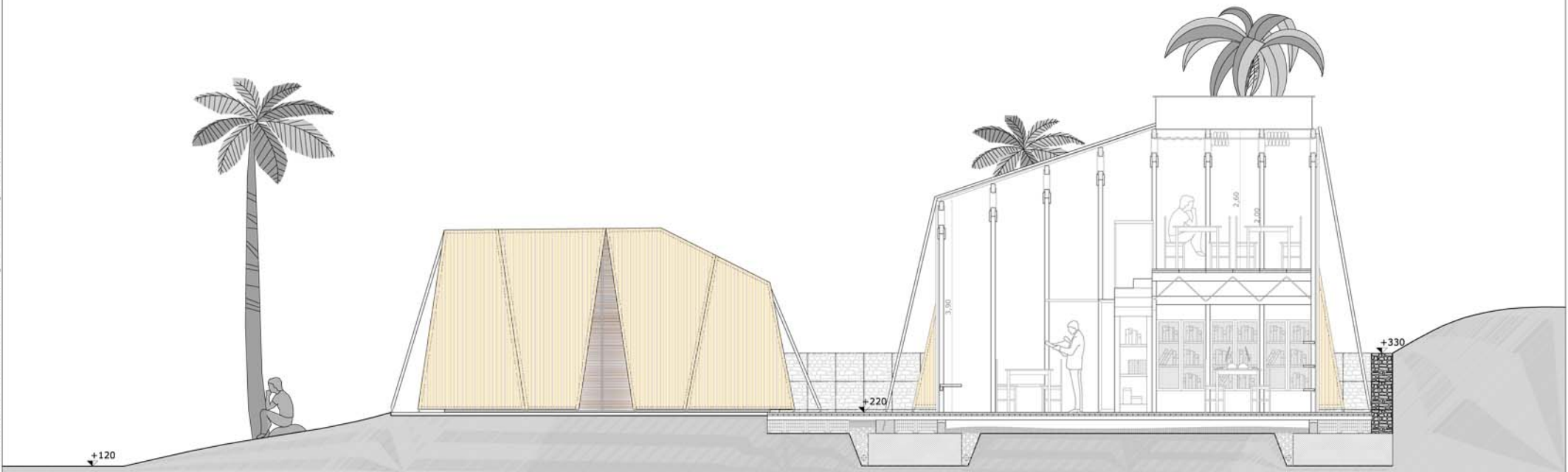
Pianta H=1.50 m
Scala 1:50

Prospetto Sud





Sezione D-D



Sezione C-C



Prospetto Est

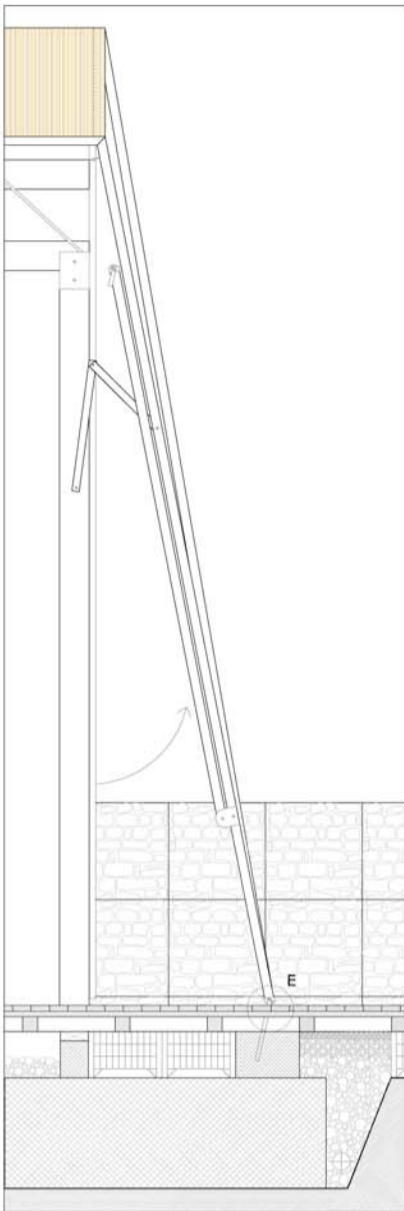
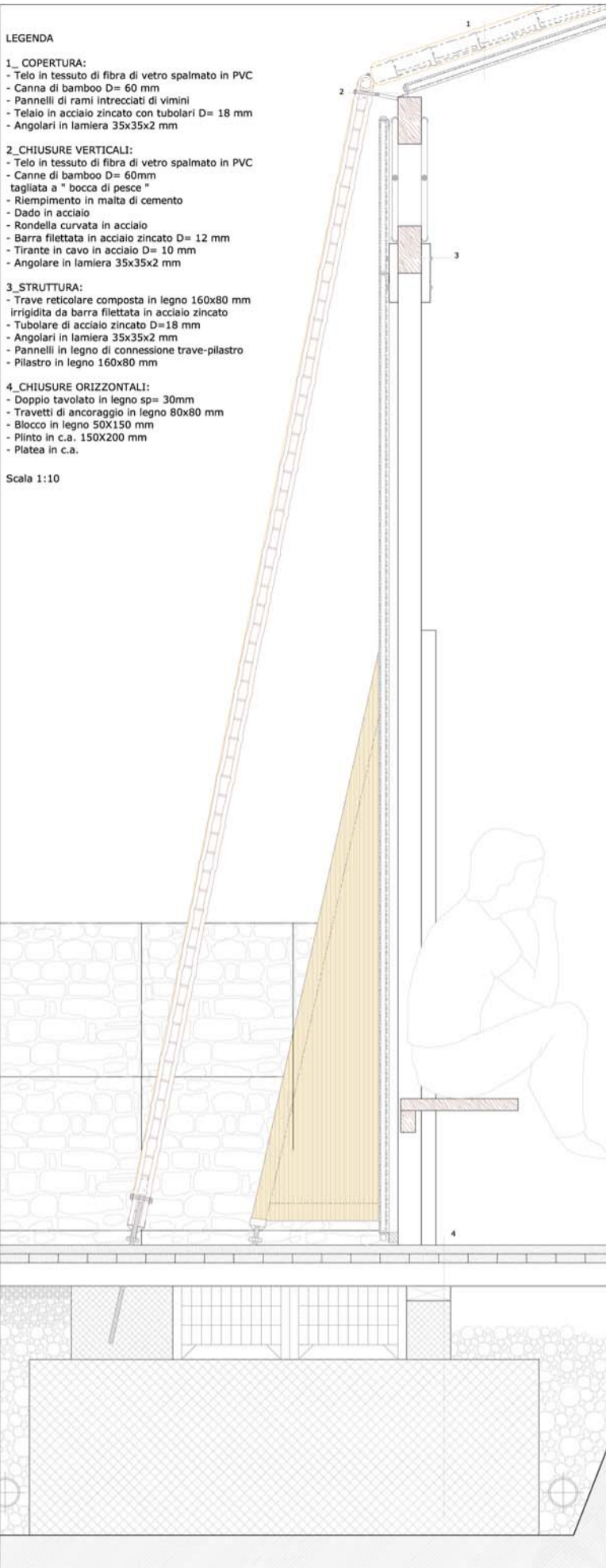


Prospetto Ovest

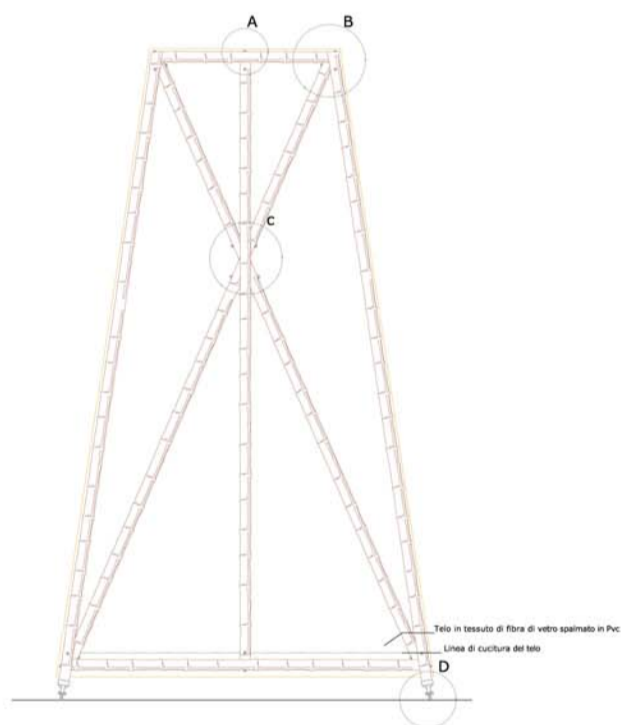
LEGENDA

- 1_COPERTURA:**
 - Telo in tessuto di fibra di vetro spalmato in PVC
 - Canne di bamboo D= 60 mm
 - Pannelli di rami intrecciati di vimini
 - Telaio in acciaio zincato con tubolari D= 18 mm
 - Angolari in lamiera 35x35x2 mm
- 2_CHIUSURE VERTICALI:**
 - Telo in tessuto di fibra di vetro spalmato in PVC
 - Canne di bamboo D= 60mm
 tagliata a "bocca di pesce"
 - Riempiimento in malta di cemento
 - Dado in acciaio
 - Rondella curvata in acciaio
 - Barra filettata in acciaio zincato D= 12 mm
 - Tirante in cavo in acciaio D= 10 mm
 - Angolare in lamiera 35x35x2 mm
- 3_STRUTTURA:**
 - Trave reticolare composta in legno 160x80 mm irrigidita da barra filettata in acciaio zincato
 - Tubolare di acciaio zincato D=18 mm
 - Angolari in lamiera 35x35x2 mm
 - Pannelli in legno di connessione trave-pilastro
 - Pilastro in legno 160x80 mm
- 4_CHIUSURE ORIZZONTALI:**
 - Doppio tavolato in legno sp= 30mm
 - Travetti di ancoraggio in legno 80x80 mm
 - Blocco in legno 50X150 mm
 - Plinto in c.a. 150X200 mm
 - Platea in c.a.

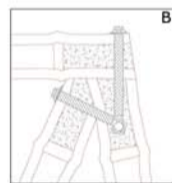
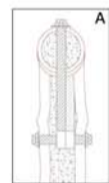
Scala 1:10



Scala 1:20

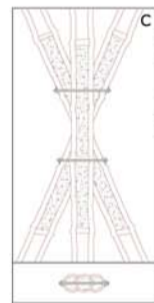


Tenda Scala 1:50



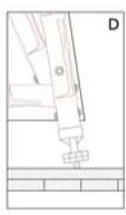
- DETTAGLI A-B GIUNTO SUPERIORE**
 - Barra filettata in acciaio zincato D= 12 mm
 - Dado
 - Rondella curvata
 - Canne di bamboo D= 60 mm tagliata a "bocca di pesce"
 - Malta di cemento
 - Golfare

Scala 1:5

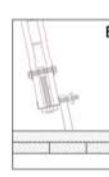


- NODO C GIUNTO CENTRALE:**
 - Barra filettata in acciaio zincato D= 12 mm
 - Rondella curvata
 - Dado
 - Malta di cemento

Nodi Scala 1:10



- NODO D ATTACCO A TERRA:**
 - Barra filettata in acciaio zincato D= 15 mm
 - Piedino in ferro
 - Squadretta in ferro
 - Rondella
 - Dado per microregolazione
 - Plinto in cls armato



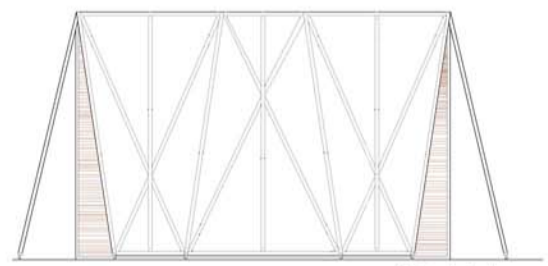
- NODO E ATTACCO A TERRA SOLLEVABILE:**
 - Barra filettata in acciaio zincato D= 15 mm
 - Rondella
 - Dado
 - Controdado
 - Perno in acciaio zincato
 - Barra filettata in acciaio zincato D= 10 mm
 - Vite galletto

Scala 1:10

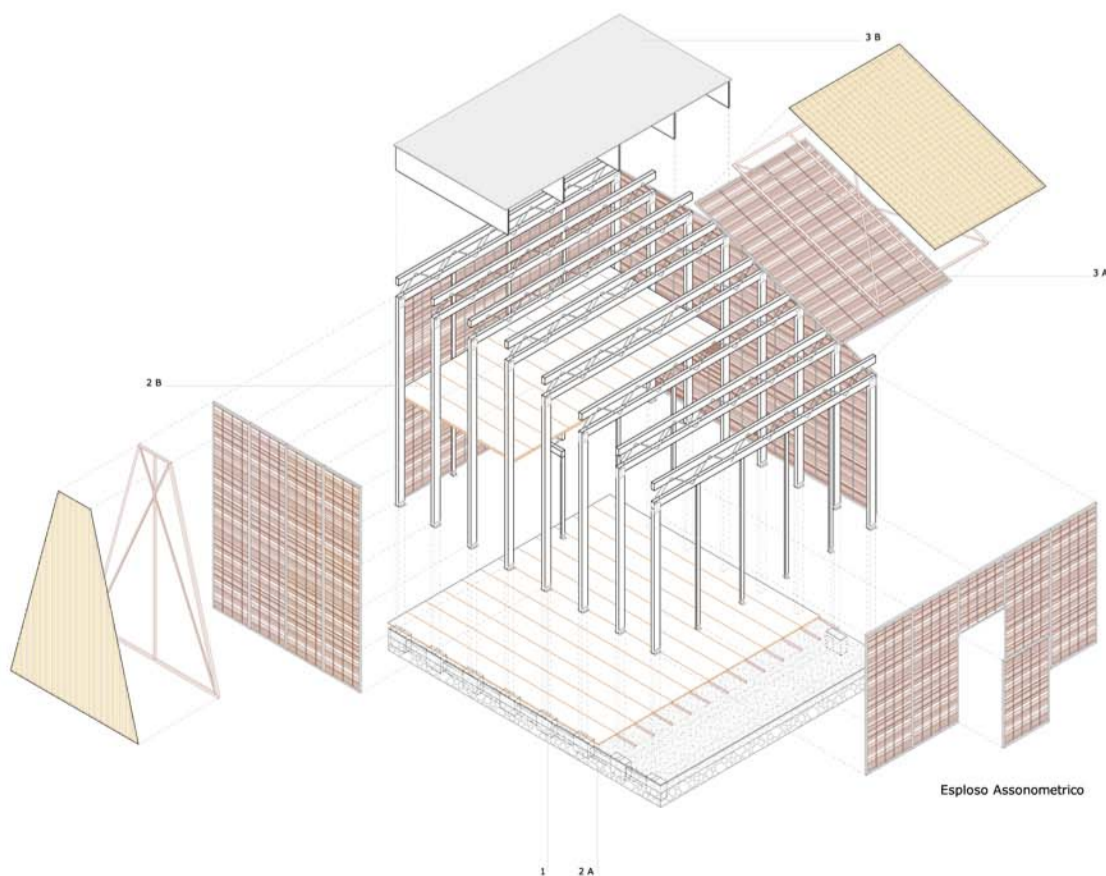


- DETTAGLIO F GIUNTO:**
 - Canne di bamboo D= 60 mm
 - Canne di bamboo D= 40 mm
 - Perno filettato in acciaio D= 12 mm
 - Tubolare in acciaio D= 50 mm
 - Piastra in acciaio

Scala 1:5



Montaggio tende scala 1:50



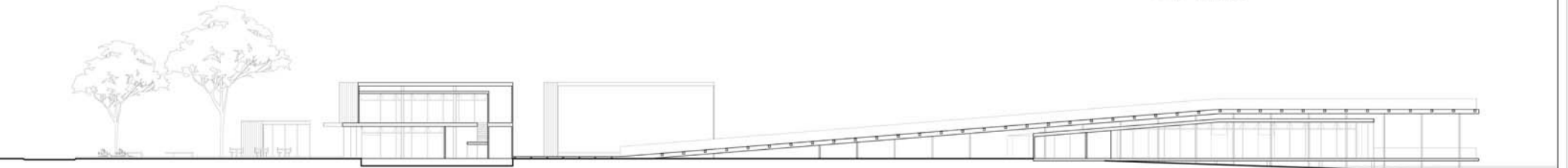
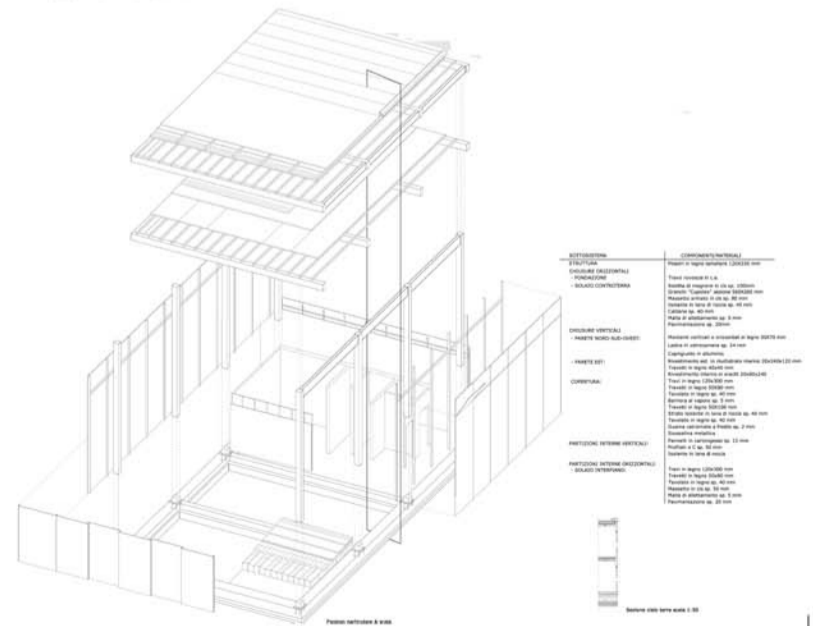
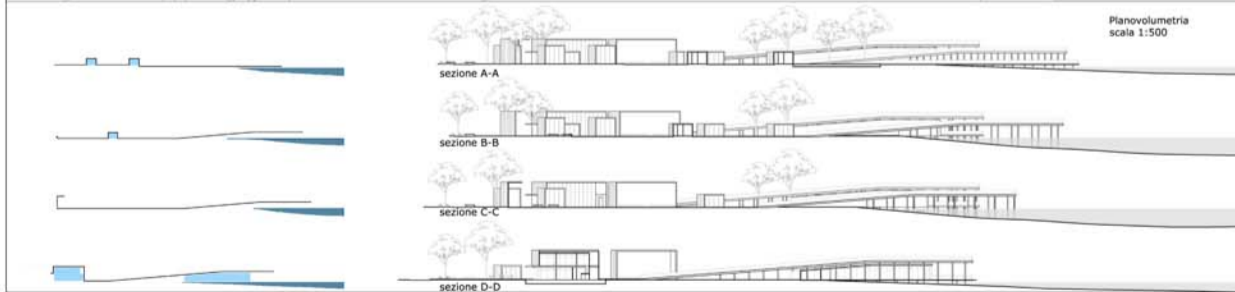
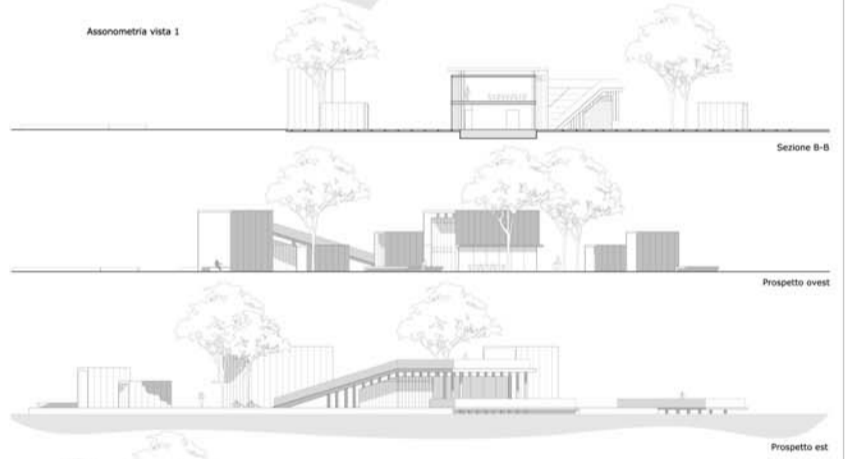
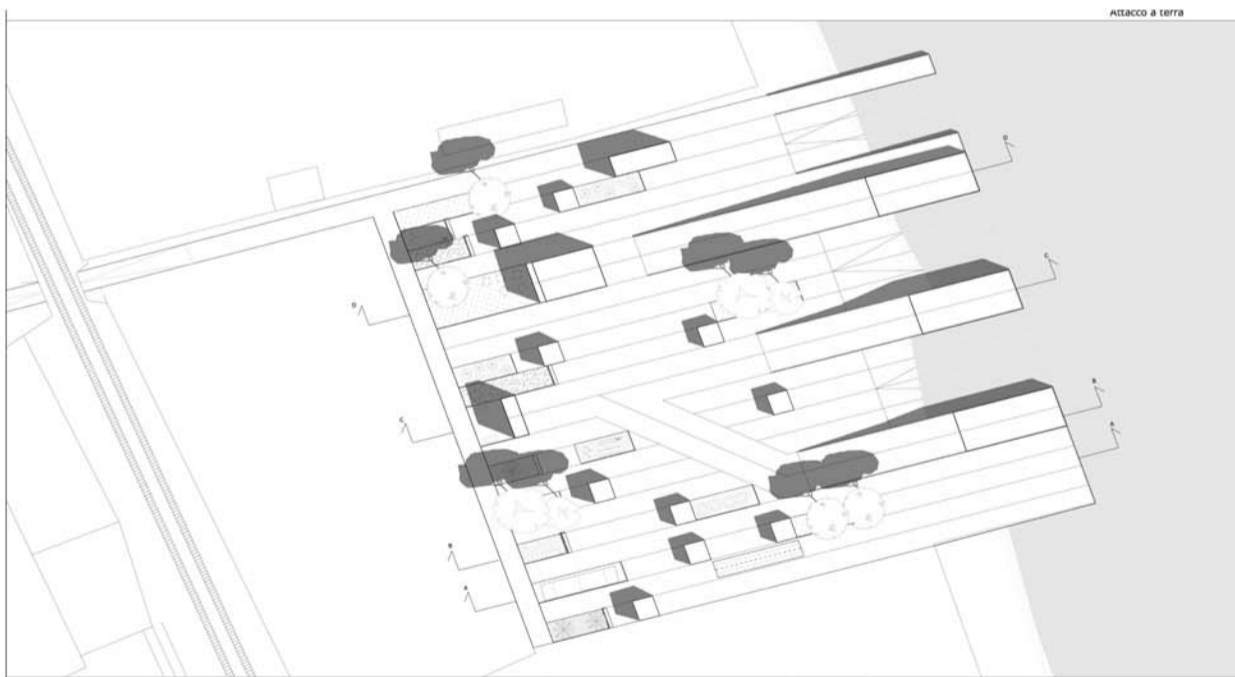
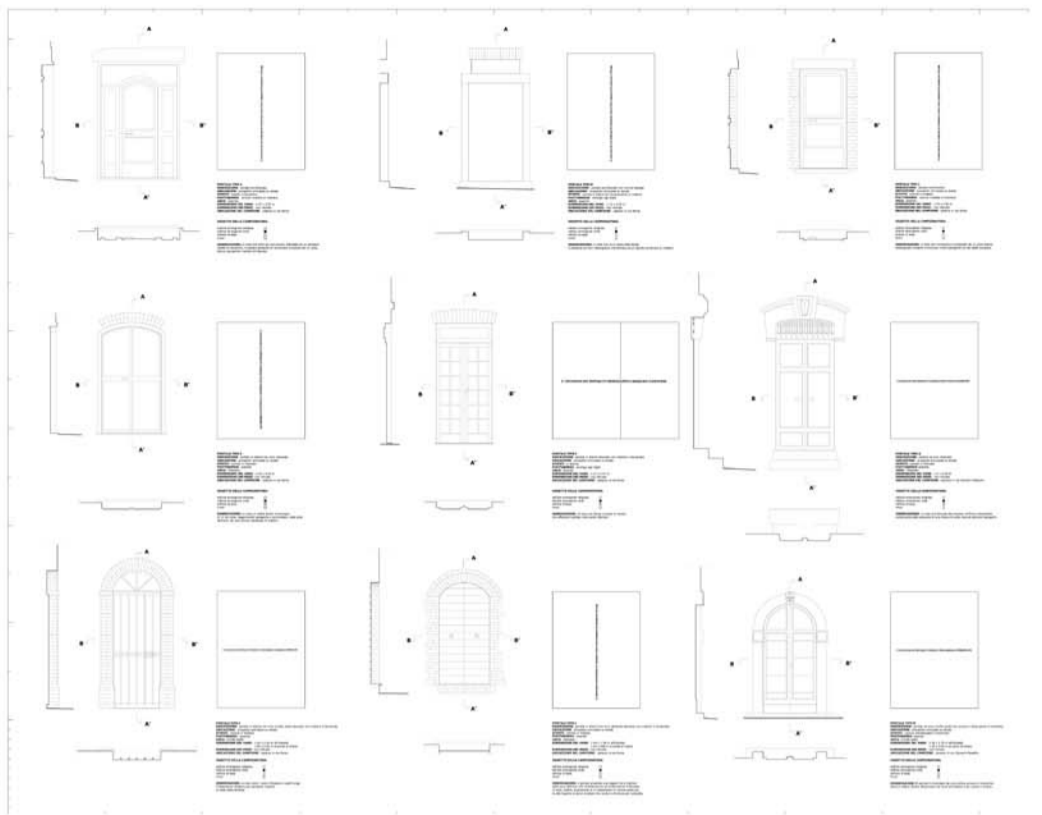
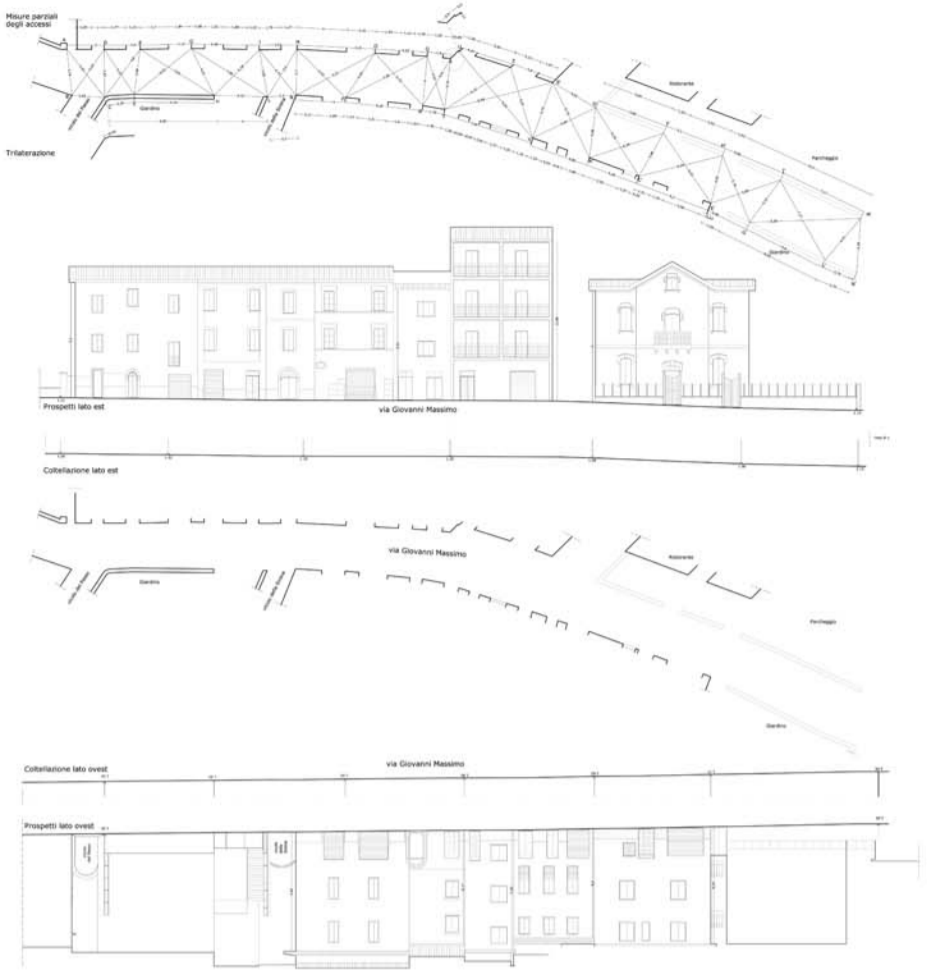
Esplso Assonometrico

ABACO DEI COMPONENTI

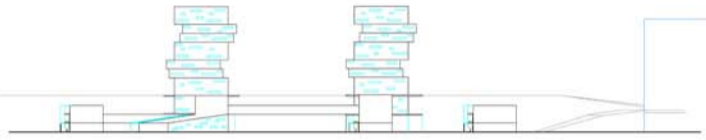
DESCRIZIONE	DIMENSIONE	QUANTITA'
1_STRUTTURA:		
- Pilastri in legno	160x80 mm	n.° 38
- Travi reticolari composte in legno irrigidite con barre in acciaio	160x80 mm	n.° 44
- Montanti in legno	80x60 mm	n.° 16
2_CHIUSURE ORIZZONTALI:		
A) Solaii controdado:		
- Platea in c.a.	1200x300 mm	n.° 4
- Blocchi di c.a.	130x200 mm	n.° 38
- Trave in legno	150x50 mm	n.° 38
- Travetti di ancoraggio in legno	80x80 mm	n.° 39
- Doppio tavolato in legno	sp= 30 mm	456 mq
B) Solaii sovrapposti:		
- Travi reticolari composte: legno e irrigidimento con barre in acciaio	160x80 mm	n.° 3
- Doppio tavolato in legno	sp= 30 mm	20 mq
3_COPERTURA:		
A) Copertura:		
- Telaio in acciaio zincato con tubolari	1000x3300 mm	n.° 4
- Pannelli di rami intrecciati in vimini	1500x1300 mm	n.° 38
- Angolari in lamiera	35x35x2 mm	n.° 38
- Struttura in canne di bamboo	D= 60 mm	n.° 56
- Rivestimento in tessuto spalmato	sp= 30 mm	2000 mq
B) Locustari:		
- Trave in legno sp= 30 mm, h= 600 mm		
- Angolari in lamiera 35x35x2 mm		
- Lamiere di polycarbonato sp= 20 mm		
- Pannelli di rami intrecciati in vimini 1000x3850 mm		
- Tubolare in acciaio zincato D= 18 mm		
- Angolari in lamiera 35x35x2 mm		
- Montanti in legno 80x60 mm		
INFILSI:		
- n° 3 porte-finestre scorrevoli realizzate su telaio in legno e pannelli in rami intrecciati di vimini 2100x2000 mm		
RVESTIMENTO ESTERNO:		
- Canne di bamboo D= 60 mm		
- Barra filettata in acciaio zincato D= 12 mm		
- Telo in tessuto di fibra di vetro spalmato in PVC 5130 mmq		



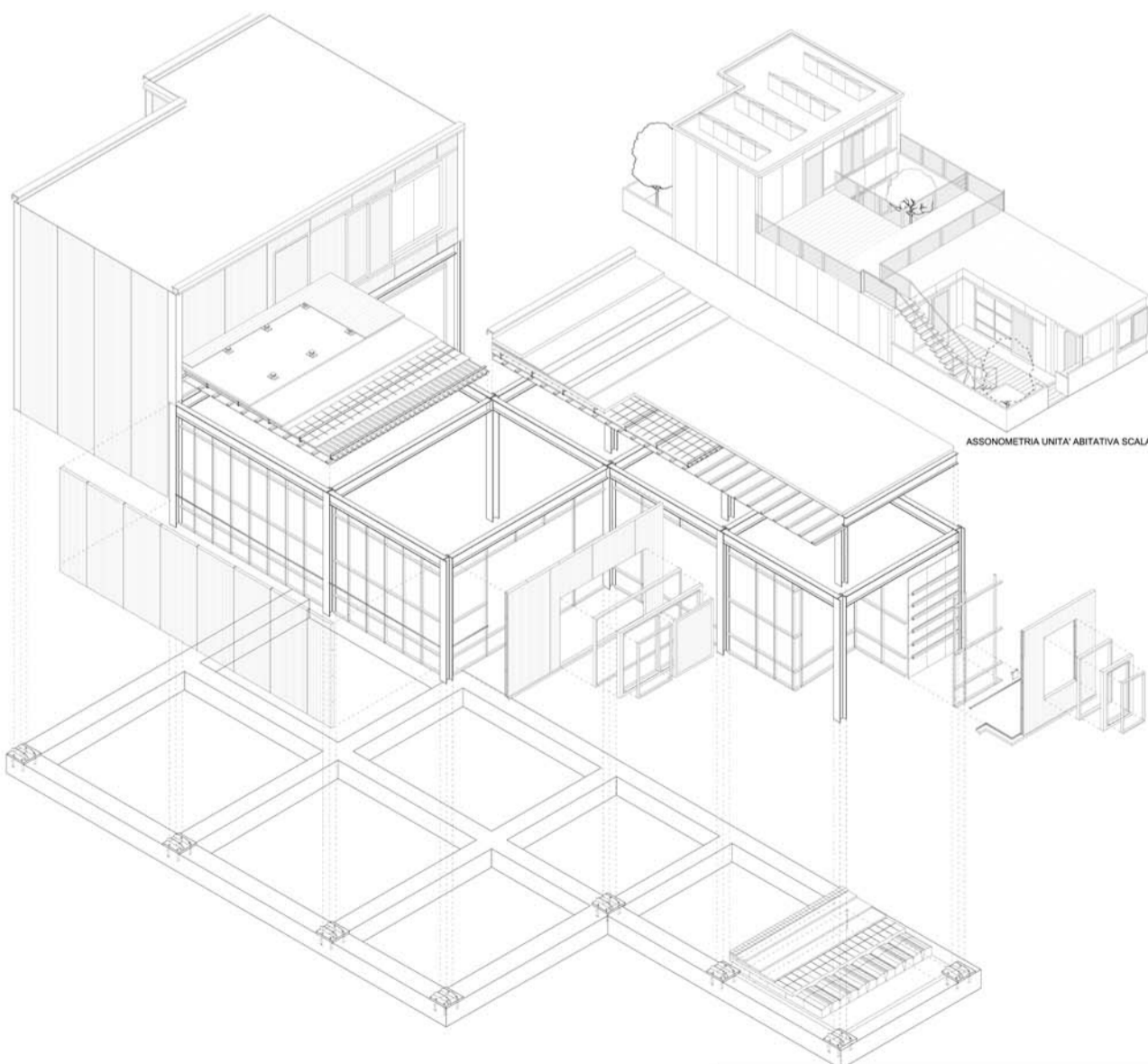
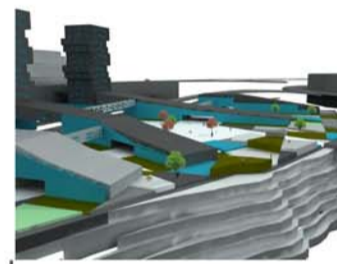
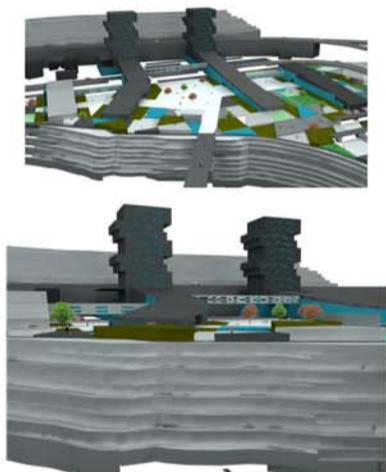
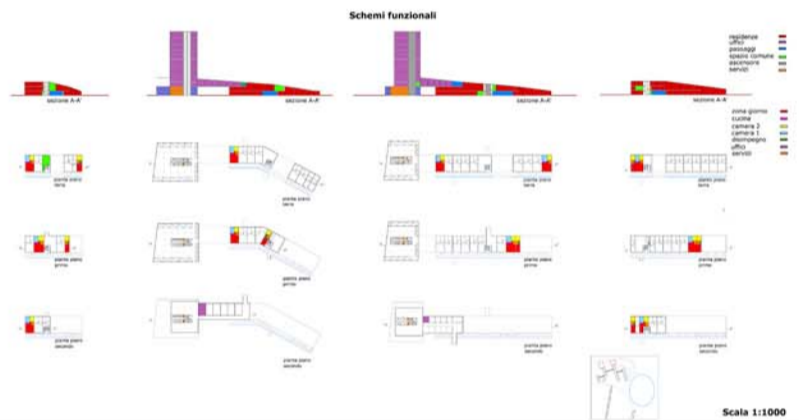
Padiglione di Vergiate, Emissionzero



Sezione A-A scala 1:200



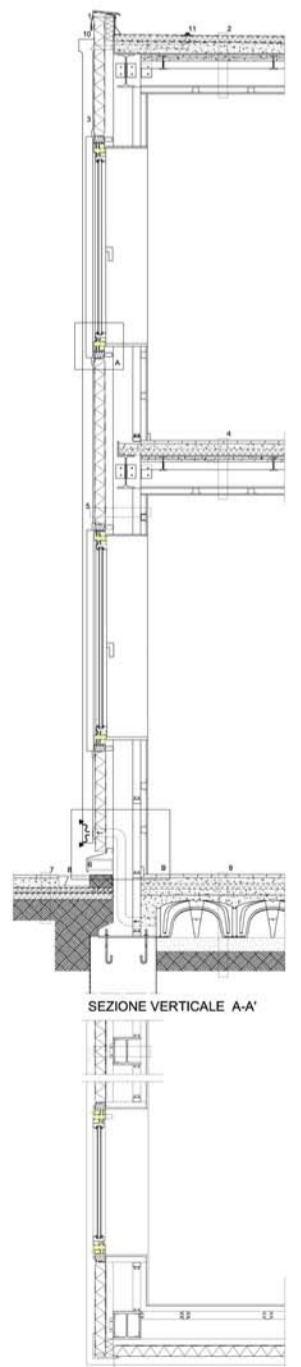
Prospetto sud



ASSONOMETRIA UNITA' ABITATIVA SCALA 1:50

ABACO DEI COMPONENTI

- STRUTTURA:**
- mq 120 platea in c.a.
 - Piastrini in acciaio Fr 360
 - Hx 200 B sezione 200 x 200 mm
 - n° 6 h=4 m
 - n°10 h=3 m
- Profili in acciaio zincato:**
- IPE 240 sezione 120 x 240 mm
 - n° 8 h=4,8 m
 - n° 6 h=4,5 m
 - n° 8 h=3,8 m
 - n° 7 h=3,6 m
- IPE 120 sezione 64 X 120 mm**
- n° 31 h=4,8 m
 - n° 18 h=3,6 m
 - m 23 scossalina in alluminio "Montana"
- CHIUSURE ORIZZONTALI:**
- a) solai continui
 - mq 120 magrone in cls sp. 100 mm
 - mq 120 granchi "Cupola" sezione 560x260 mm
 - mq 120 massetto armato in cls sp. 80 mm con rete d'8 mm
 - mq 120 isolante lana di roccia "Celent LR50" sp. 40 mm
 - mq 120 caldara sp. 40 mm
 - mq 120 malta di allettamento sp. 5 mm
 - mq 120 pavimentazione sp. 20 mm
 - b) solai piano primo
 - mq 40 pannelli in cartongesso sp. 12 mm
 - n° 100 profili omega "Paderna Tub" sezione 40x40 mm sp. 4 mm
 - mq 40 lamiera grecata "Meller 16 Bond A 05/9007" sp. 7 mm
 - mq 40 pannello isolante in lana di roccia "Celent LR50" sp. 4 mm
 - mq 40 caldara sp. 40 mm
 - mq 40 malta di allettamento sp. 5 mm
 - mq 40 pavimentazione sp. 20 mm
- COBERTURA:**
- a) tetto non praticabile:
 - mq 40 membrana impermeabilizzante sp. 4 mm
 - mq 40 massetto di pendenza sp. 60 mm
 - mq 40 barriera al vapore sp. 5 mm
 - mq 40 isolante in lana di roccia "Celent LR50" sp. 40 mm
 - mq 40 guaina impermeabilizzante "Tyvek Universal Primo con Tape" sp. 4 mm
 - n° 16 pannelli solari "Panda 1.2 Cu" dimensione cassonetto 1330x1010"
 - b) tetto verde Kalzip:
 - mq 58 massetto di pendenza in cls con pendenza maggiore 1% sp. 80 mm
 - mq 58 barriera al vapore sp. 3 mm
 - mq 58 guaina impermeabilizzante sintetica antiradice sp. 3 mm
 - mq 58 strato drenante sp. 40 mm
 - mq 58 strato di separazione e protezione sp. 3 mm
 - mq 58 substrato sp. 100 mm
 - mq 58 inverdimento intensivo leggero
- CHIUSURE VERTICALI:**
- n° 61 pannelli sandwich "Montantherm MTW-LL 60 mm
 - n° 12 profili a C "Montana" sp. 50 mm
 - n° 161 profilo cavo rettangolare sezione 120x84 mm
 - n° 114 profilo omega "Paderna Tub" sezione 40x40 mm sp. 4 mm
 - mq 230 pannelli in cartongesso sp. 12 mm
- INFISSI:**
- n° 3 porte-finestre scorrevoli "D.n. Serramenti"
 - n° 4 finestre a doppia ante "Akytem"
 - n° 4 finestre ad ante singola "Akytem"
- SCHEMATURA:**
- n° 16 pannelli frangivento scorrevoli in legno sp. 50 mm



STRALCIO DI PIANTA