

COSTA ITALIANA: MARINA PALMENSE



COSTA CROATA: ISOLA DI S. KLEMENT

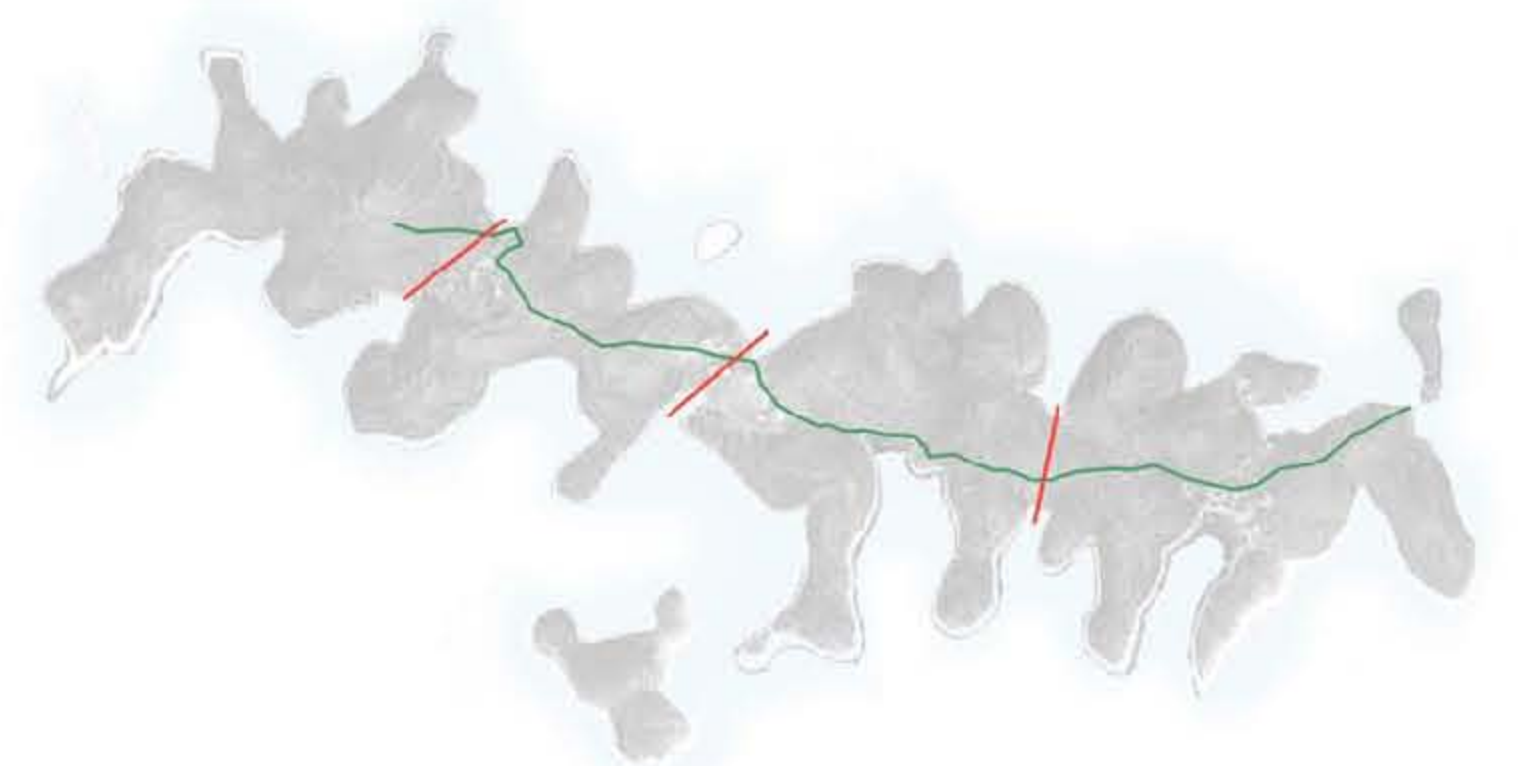


Confronto ITALIA-CROAZIA.

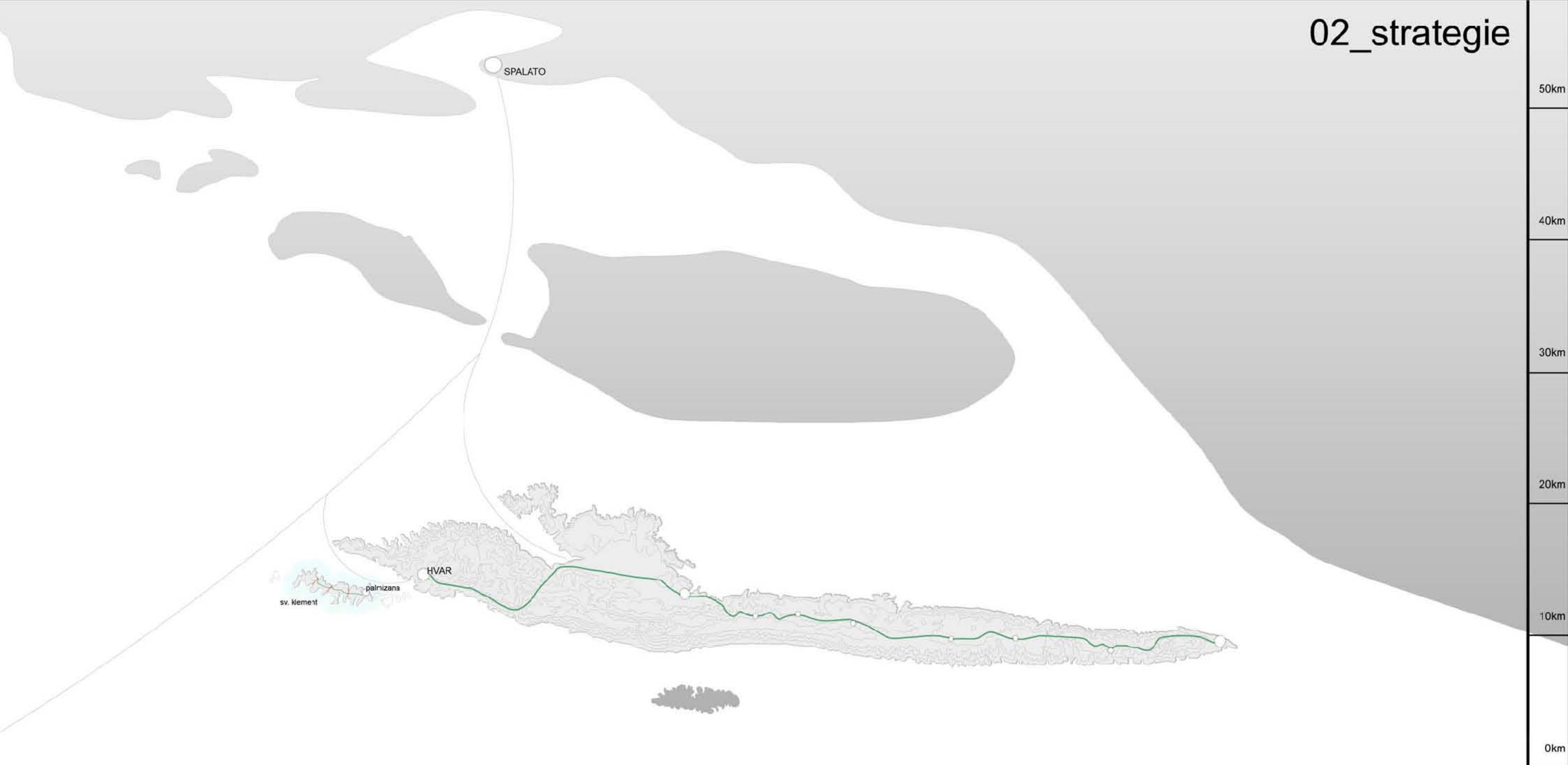
Un accurato sopralluogo ed una precedente esperienza di progettazione hanno permesso di confrontare la costa italiana con quella croata, vicine ma profondamente diverse. E' proprio la morfologia a creare le maggiori differenze tra le due coste delineando, nella costa italiana, un sistema a pettine che detta le linee guida della pianificazione del territorio e in quella croata un sistema non ortogonale alla costa. Diretta conseguenza di tali considerazioni è la difficile edificabilità costiera della Croazia. Altra sostanziale differenza sta nelle vie di comunicazione che in Croazia prediligono una circolazione via mare.

PROPOSTE PROGETTUALI

Cercando di trarre da tali differenze alcuni spunti di progetto, si è cercato di contrapporre alla longitudinalità dell'isola di Sv. Klement, il sistema trasversale italiano. Si riscontrano da tale scelta alcuni ulteriori vantaggi: possibile collegamento diretto tra i due versanti; possibilità di suggerire al turismo attuale, concentrato sulla costa dell'isola, di entrare a contatto con la naturalità del posto.







50km  
40km  
30km  
20km  
10km  
0km

ISOLA DI SV. KLEMENT



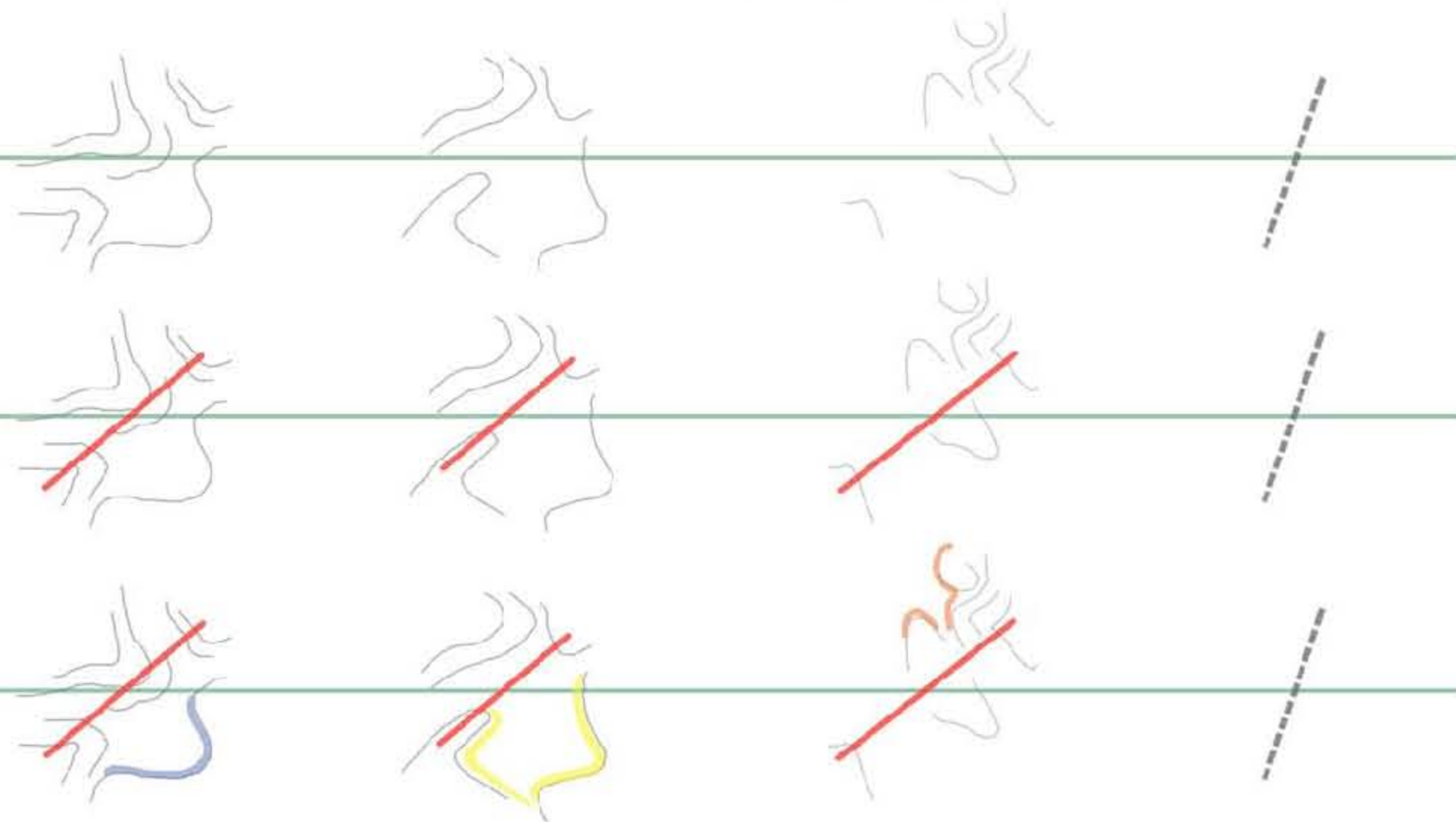
ISOLA DI SV. KLEMENT\_PALMIZANA: APPRODO



BALNEAZIONE



HVAR

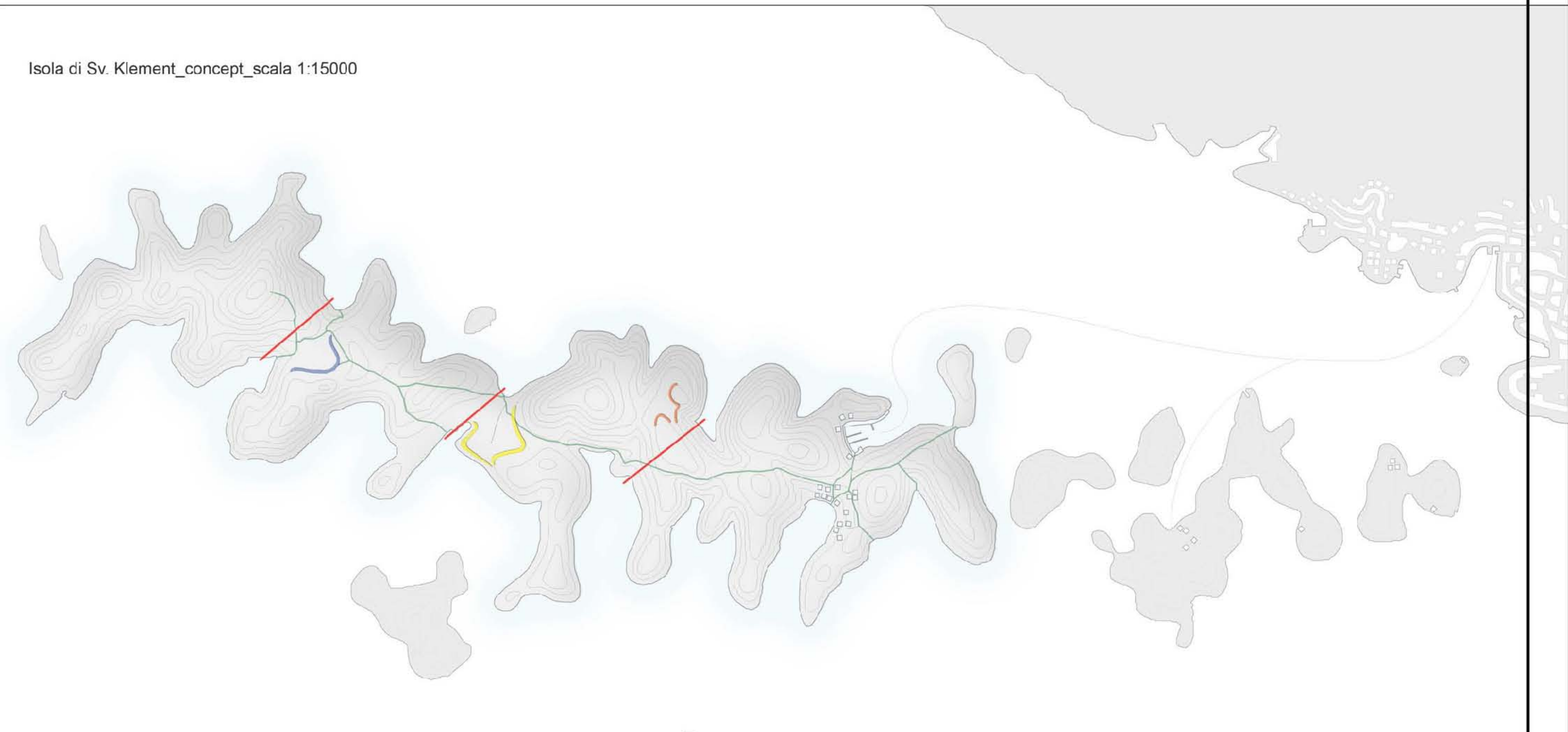


Palmizana\_caratterizzata da un piccolo approdo sulla costa rocciosa nord-est dell'isola e da una breve spiaggia sulla costa opposta, sfruttata per la balneazione. Approdo e balneazione sono collegati da un percorso trasversale, percorribile a piedi, che si sovrappone al sentiero longitudinale che attraversa l'intera l'isola. Lungo il breve tratto trasversale si incontrano diversi servizi, quali infopoint, ristorazione e modesti alloggi.

Traccia\_segno trasversale rettilineo che collega direttamente le due sponde opposte dell'isola, formando in tal modo un percorso attrezzato. Si ripete costantemente nei vari collegamenti ed è costituita da: approdo attrezzato, "corso", balneazione attrezzata.

Centro benessere\_Albergo-Residence\_Champing\_ogni collegamento trasversale è caratterizzato da ha un tema principale che si identifica in elementi organici le cui forme si adattano all'andamento orografico del territorio.

Isola di Sv. Klement\_concept\_scala 1:15000







PLANIVOLUMETRICO - SCALA 1:2000

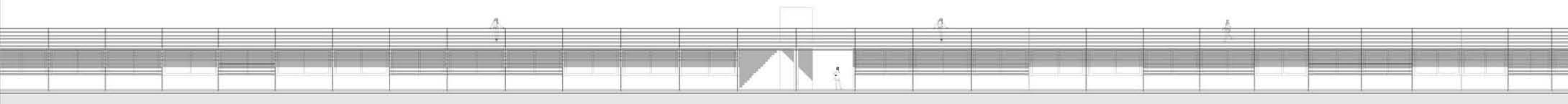




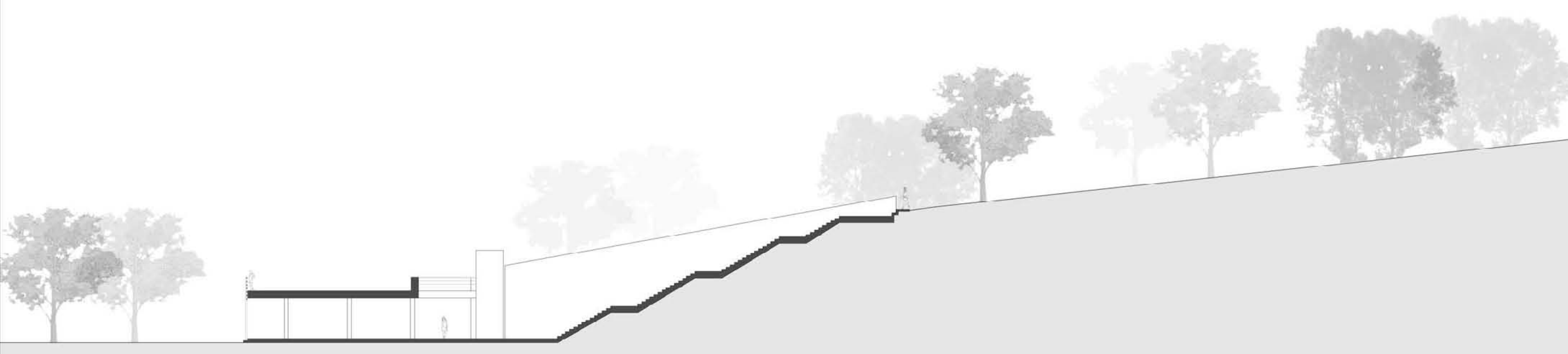
PLANIMETRIA - SCALA 1:1000

1- magazzino porto 2- Infopoint 3- hall 4- camera albergo 5- sala ristorante e bar 6- magazzino 7- cucina 8- bar 9- unita residence 10- spogliatoi piscina 11- piscina 12- centro benessere

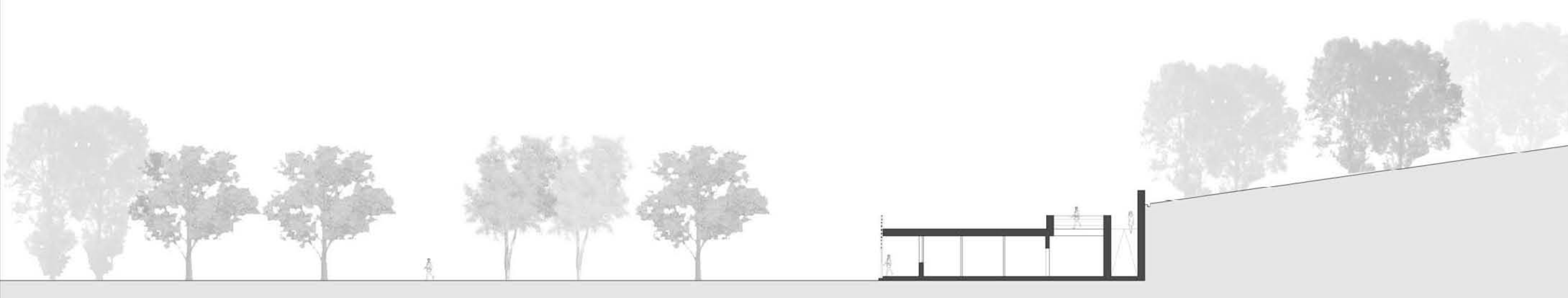




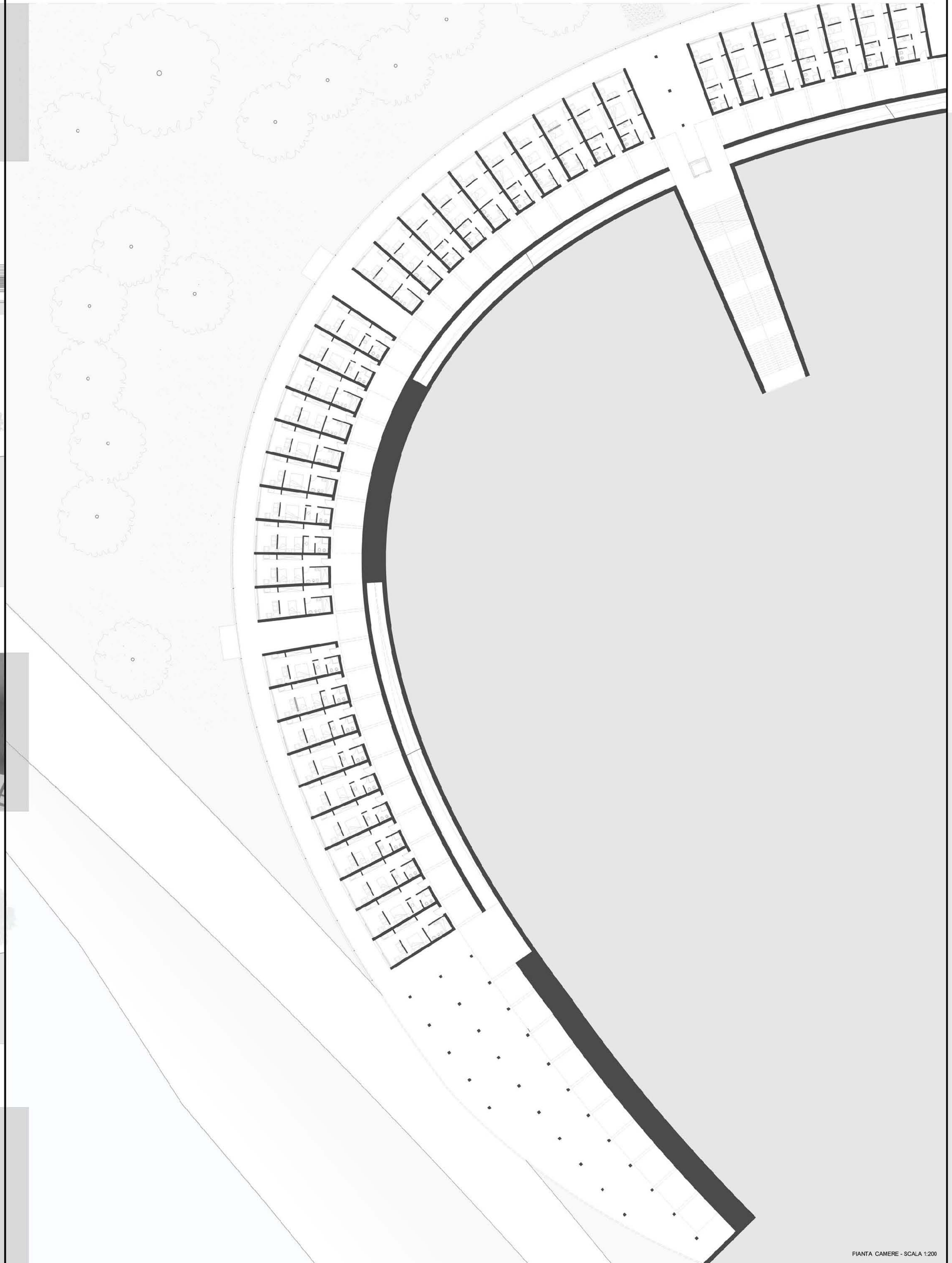
PROSPETTO A.A. - SCALA 1:200



SEZIONE D-D - SCALA 1:200

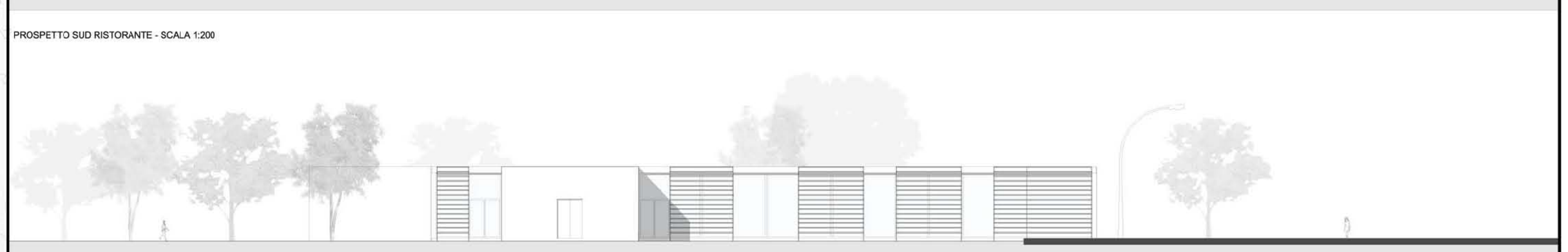
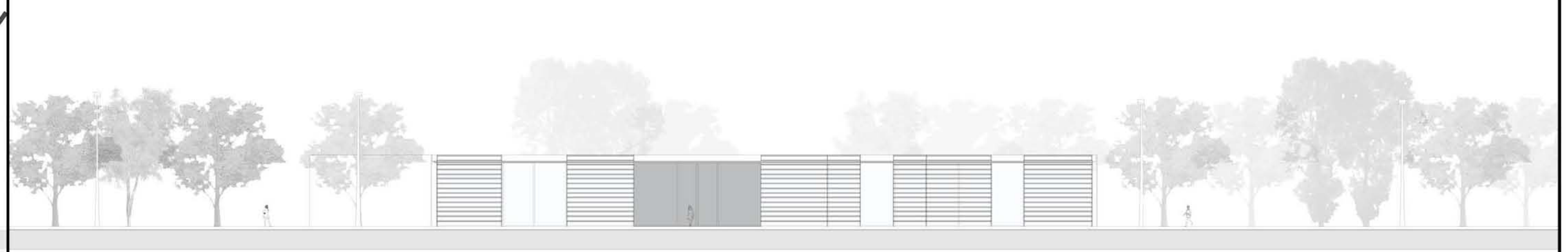
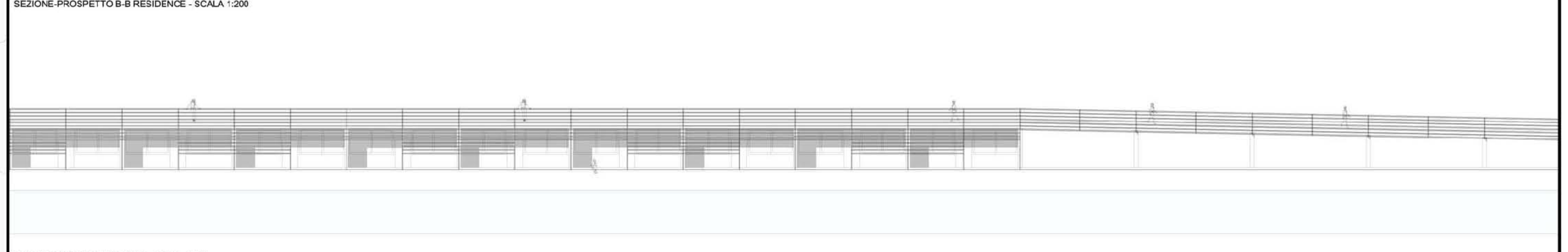
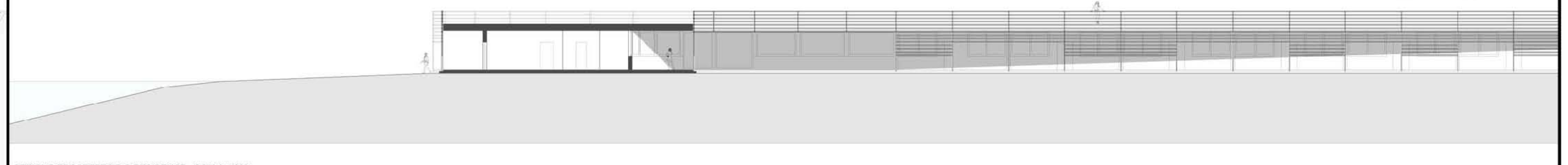
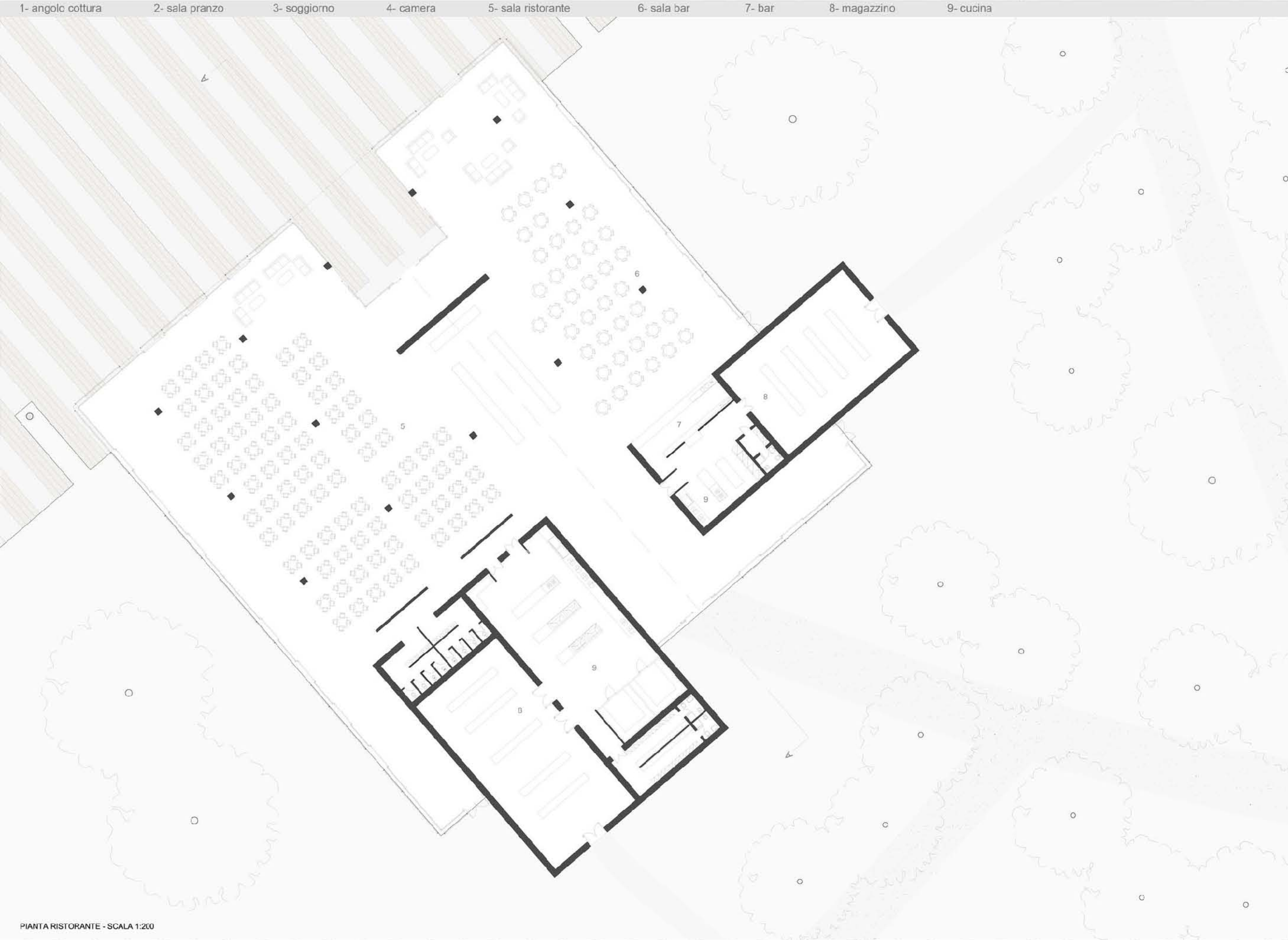
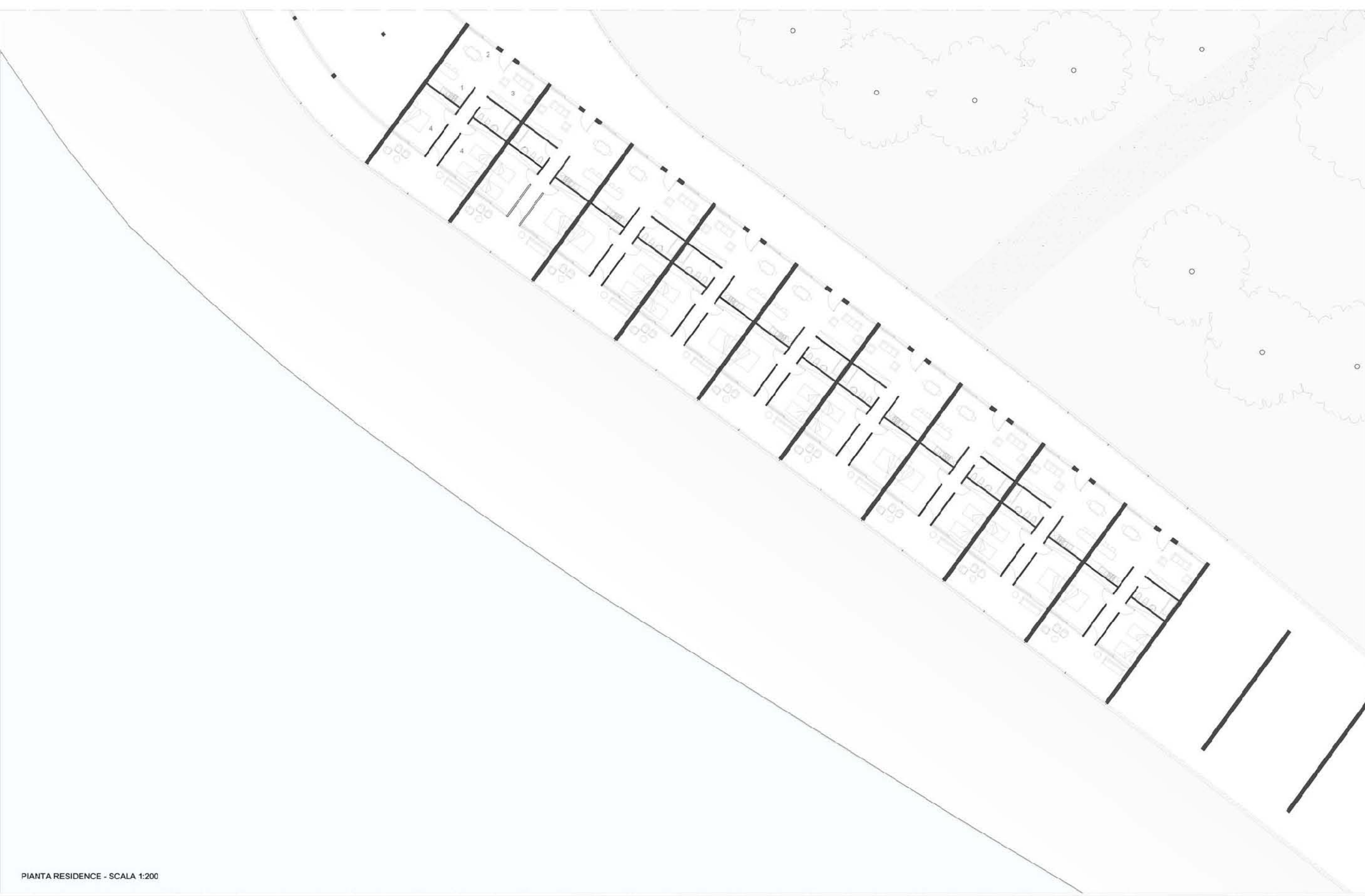


SEZIONE C-C - SCALA 1:200



PIANTA CAMERE - SCALA 1:200







Nuovi spazi per il turismo a Marina Palmense



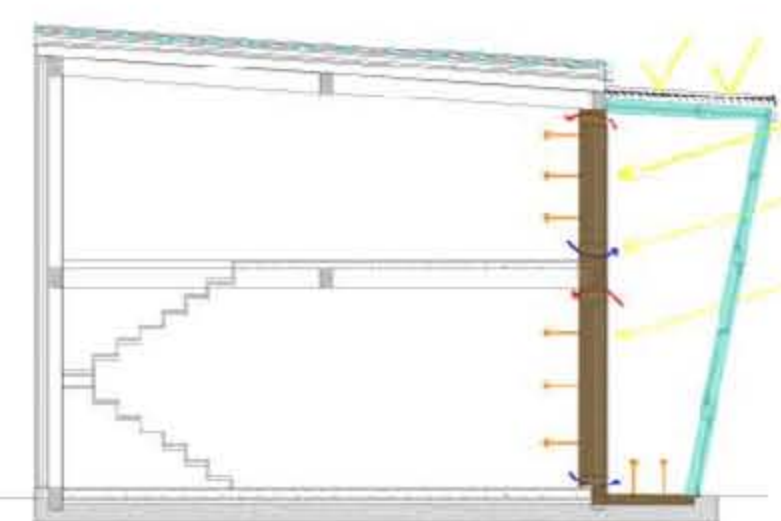
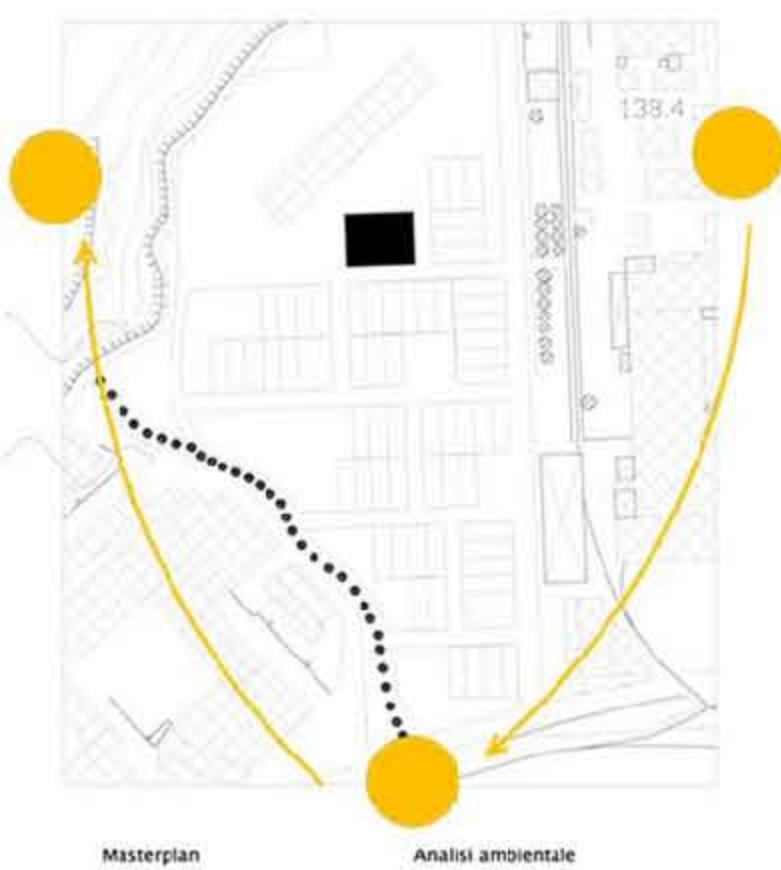
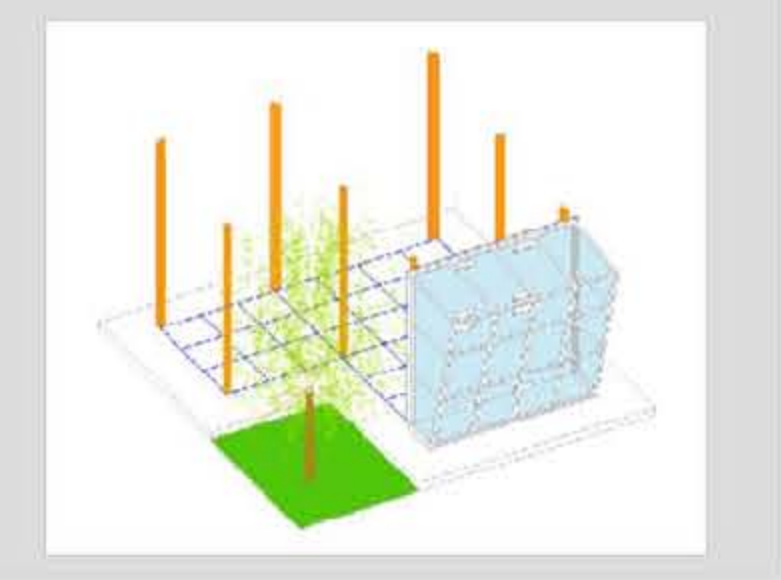
PROSPETTO SUD - SCALA 1:500



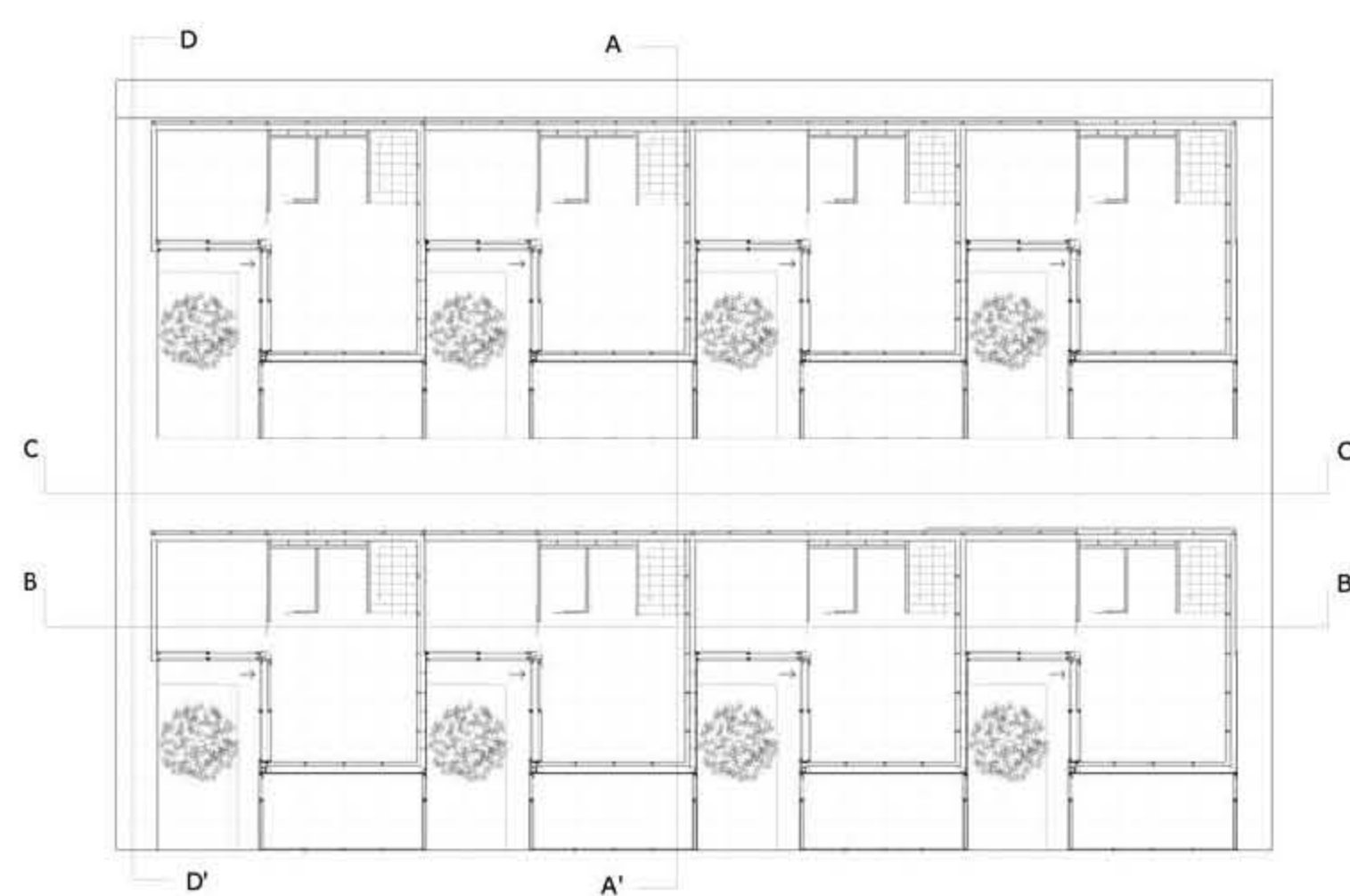
UNICAM \_ facoltà di architettura ascoli piceno \_ laboratorio di progettazione dell'Architettura \_ prof. M. D'Annunzi, M. Perriccioli \_ tutors S.Cipolletti, A. Pizzingrilli  
laureanda Patrizia Bazzarelli

Green House

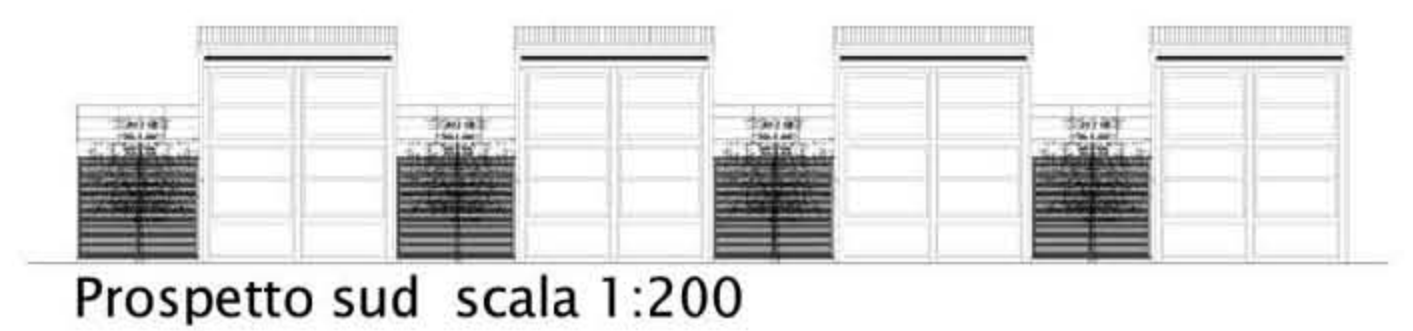
Concept del progetto



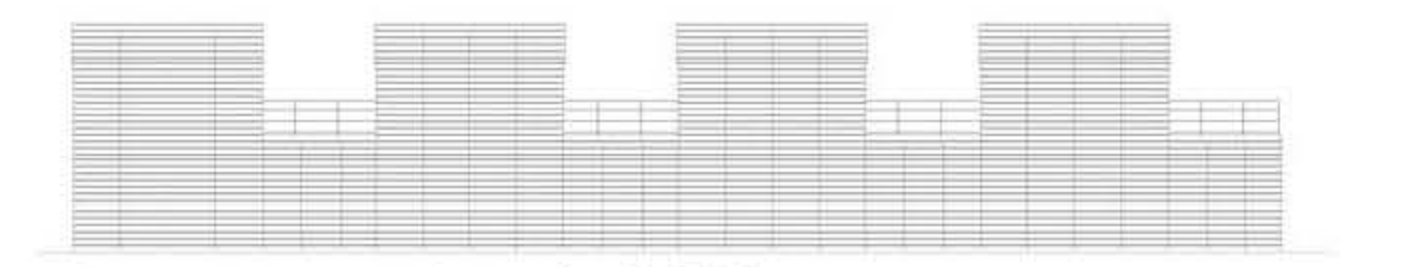
Analisi bioclimatica



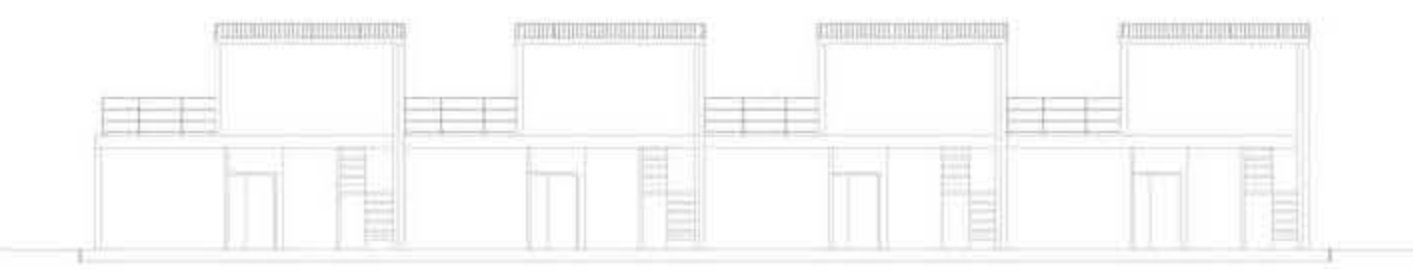
Piante aggregazione del piano terra scala 1:200



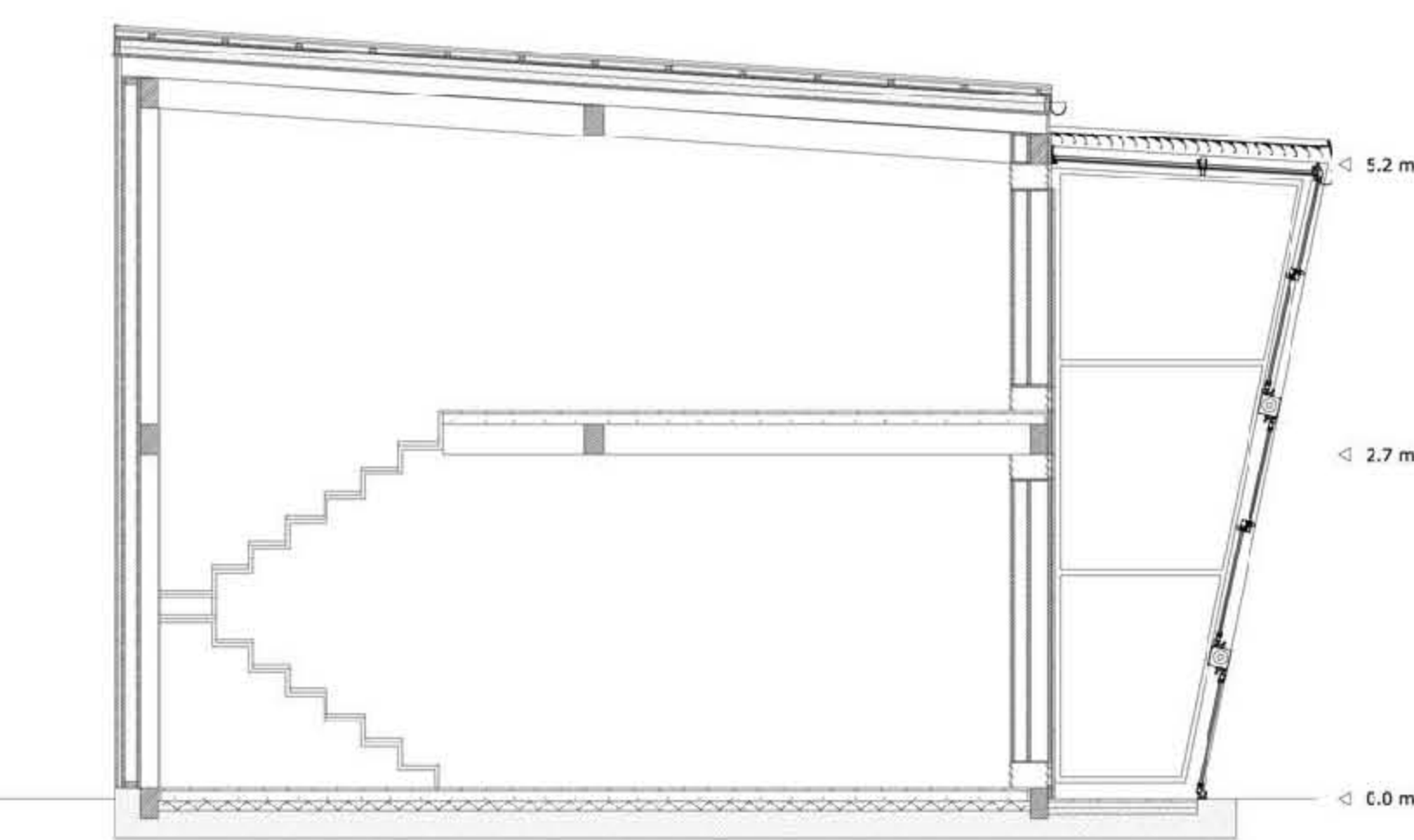
Prospetto sud scala 1:200



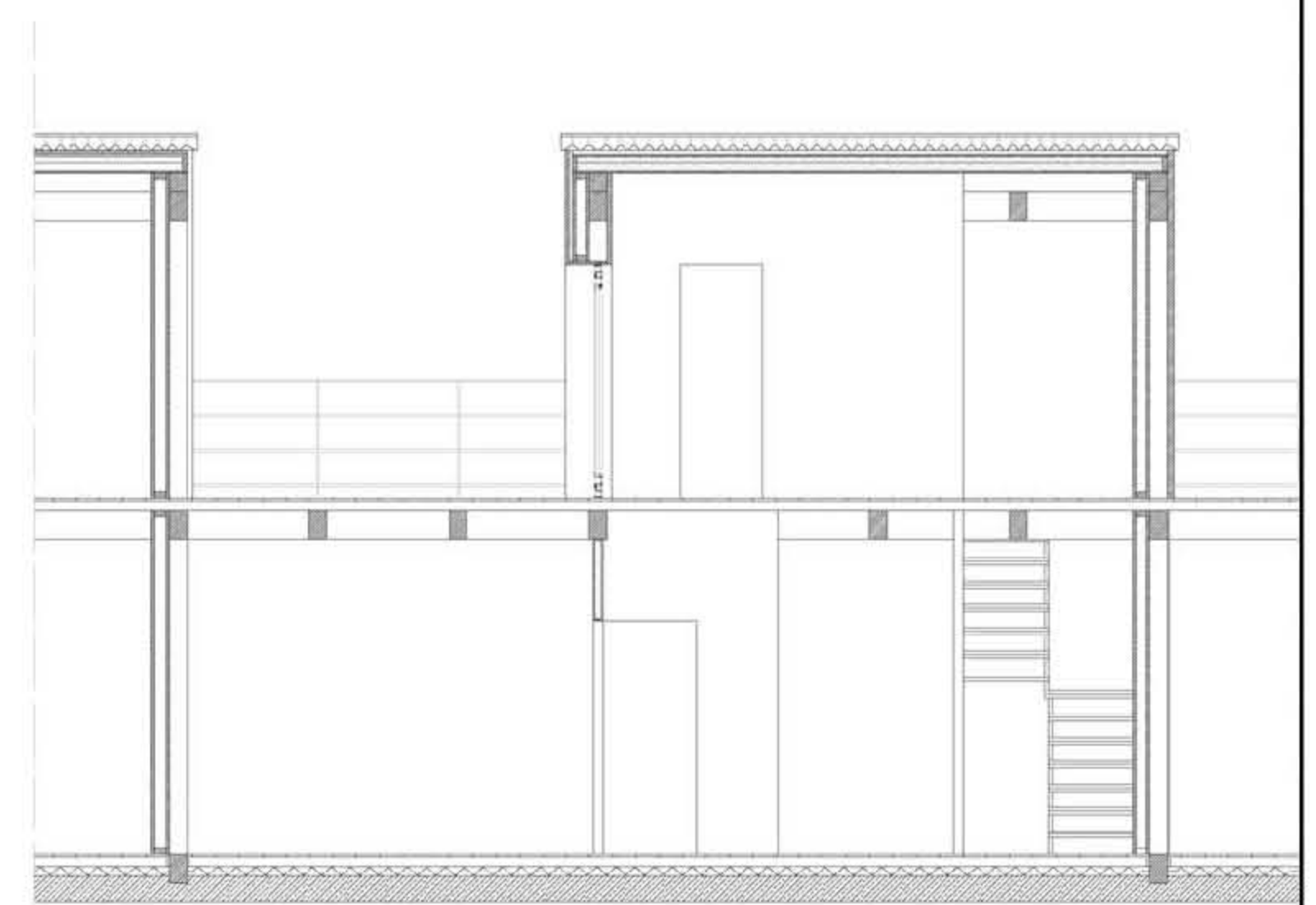
Prospetto nord scala 1:200



Sezione B-B' 1:200



Sezione B-B'



Sezione A-A'