

## ANALISI

del luogo...

BUEA - CAMERUN

Regione sud-occidentale del paese caratterizzata da un clima equatoriale, caldo e umido con temperature che oscillano tra i 18° e i 38°, e con abbondanti precipitazioni durante tutto l'anno ( 5000 mm annui). Sul paesaggio si estendono vaste foreste pluviali.

...dei materiali...



...delle tradizioni

Lo spazio abitativo in Africa rappresenta uno strumento che serve a garantire l'intensità relazionale dei suoi abitanti. Proprio per questo si distingue simbolicamente e in modo netto da quello selvaggio della savana o della foresta.

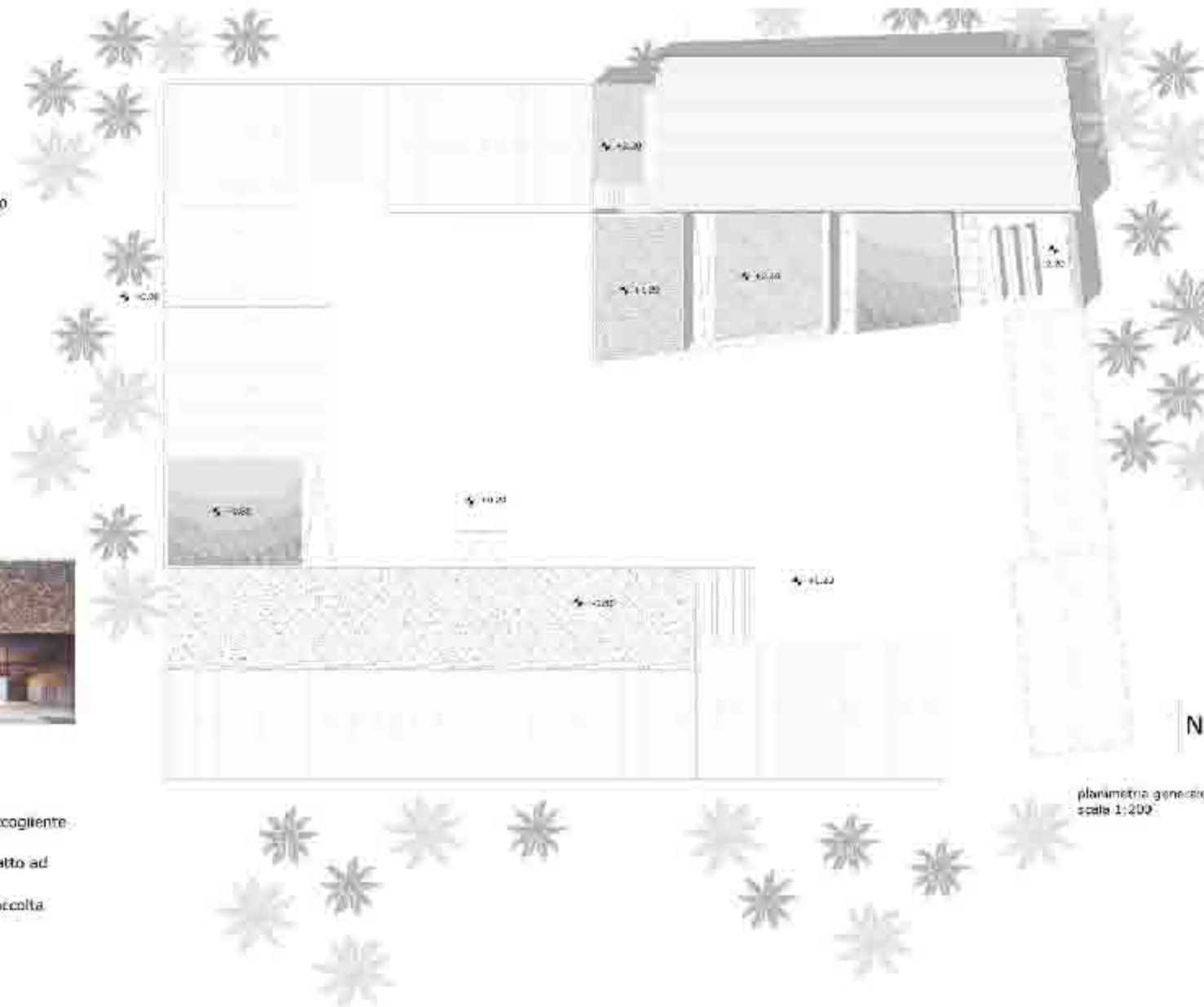
TIPO DI ABITAZIONE PIU' COMUNE:  
**La Connessione**  
insieme di unità abitative spesso collegate tra loro e raggruppate intorno ad un cortile

## RIFERIMENTI

Biblioteca Pubblica di Villanueva - Colombia  
Miguel Torres



Dominus Winery - Yountville, Napa Valley, California  
Herzog & De Meuron



planimetria generale  
scala 1:200

## PROGETTO



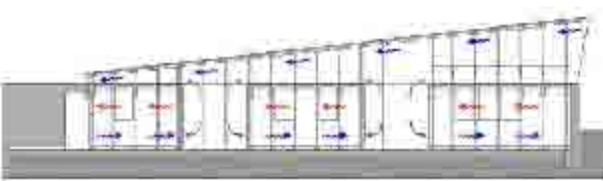
- Biblioteca (42 mq.)
- Play room (36 mq.)
- Servizi (30 mq.)

lo spazio è concepito come per essere un luogo accogliente e rilassante dotato di attrezzature e comfort. Interno ed esterno creano uno spazio continuo adatto ad accogliere i movimenti frenetici dei piccoli utenti oltre ai servizi ospita anche una dispensa per la raccolta delle risorse

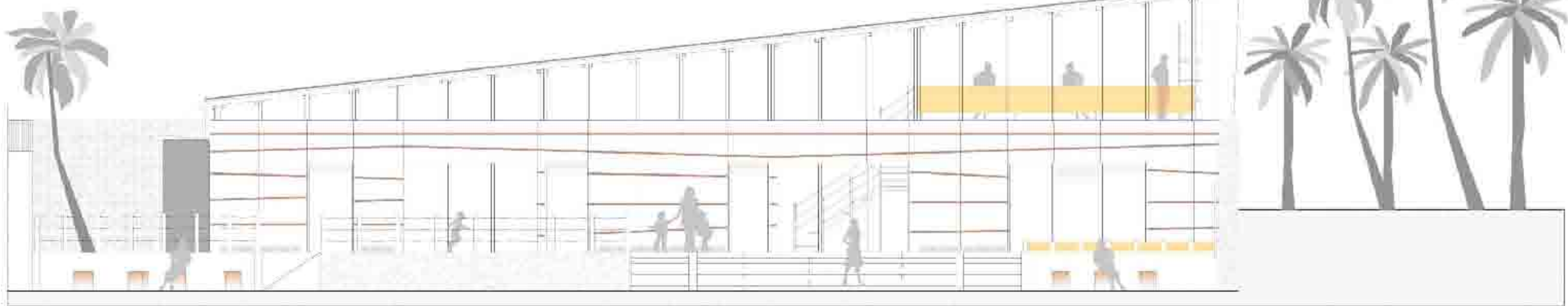
- 1- area proiezioni
- 2- rampa
- 3- area gioco per i bambini
- 4- giardino taxa



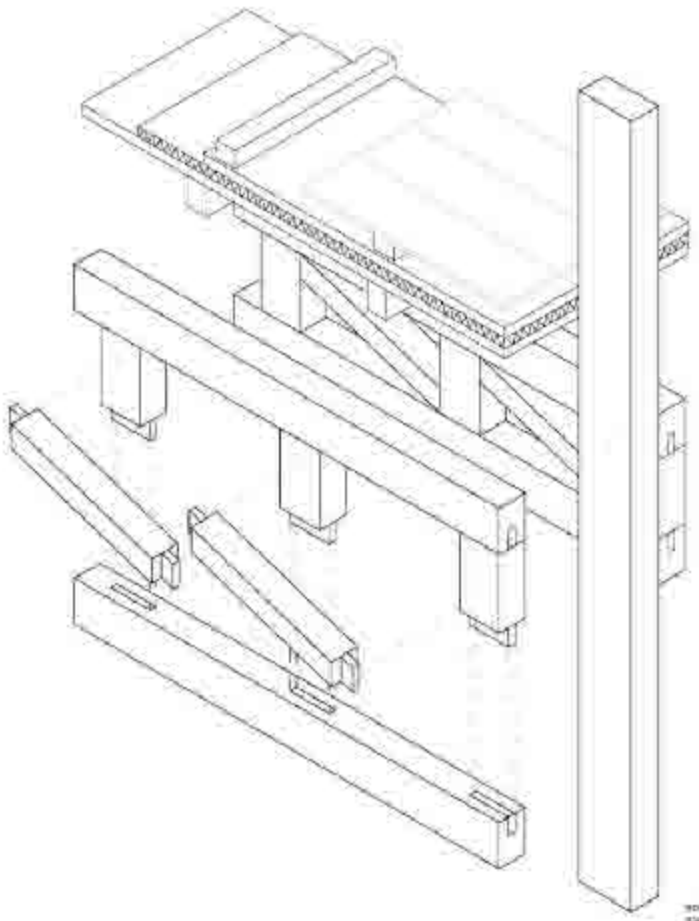
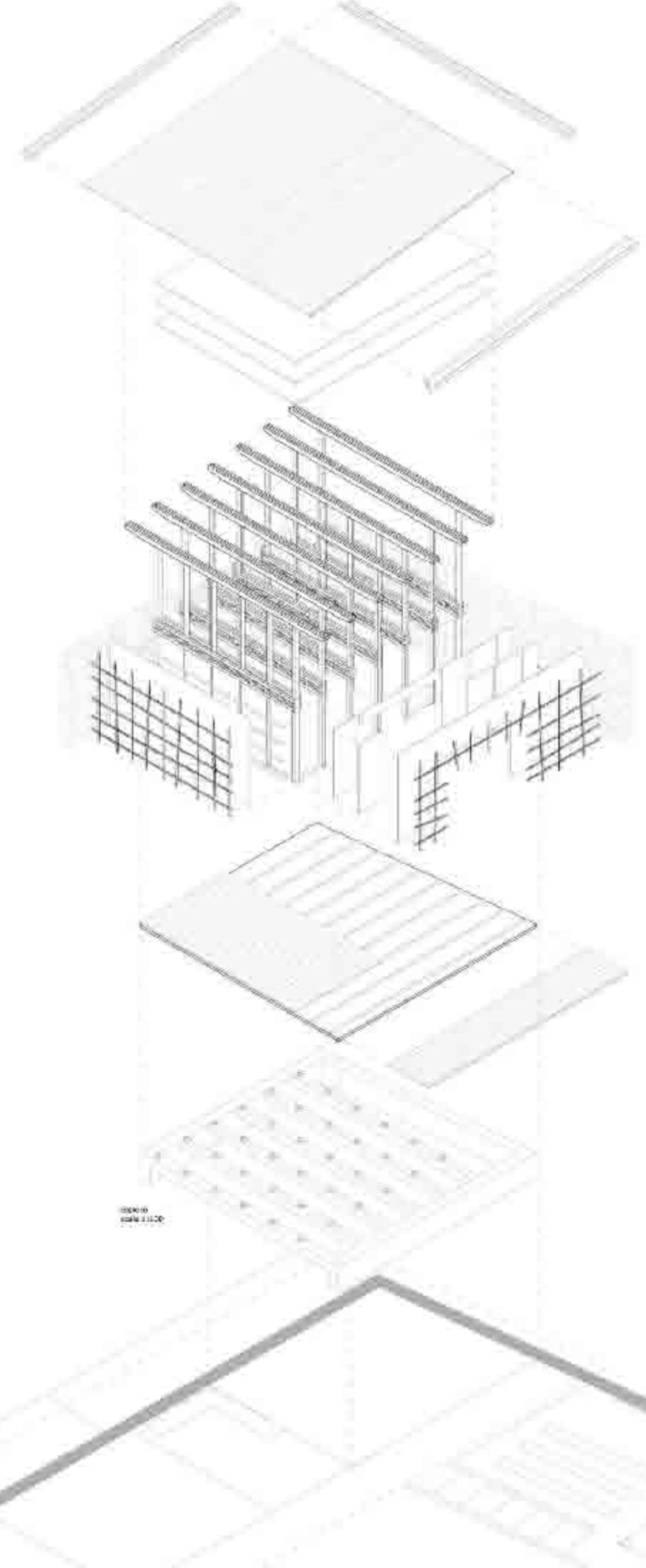
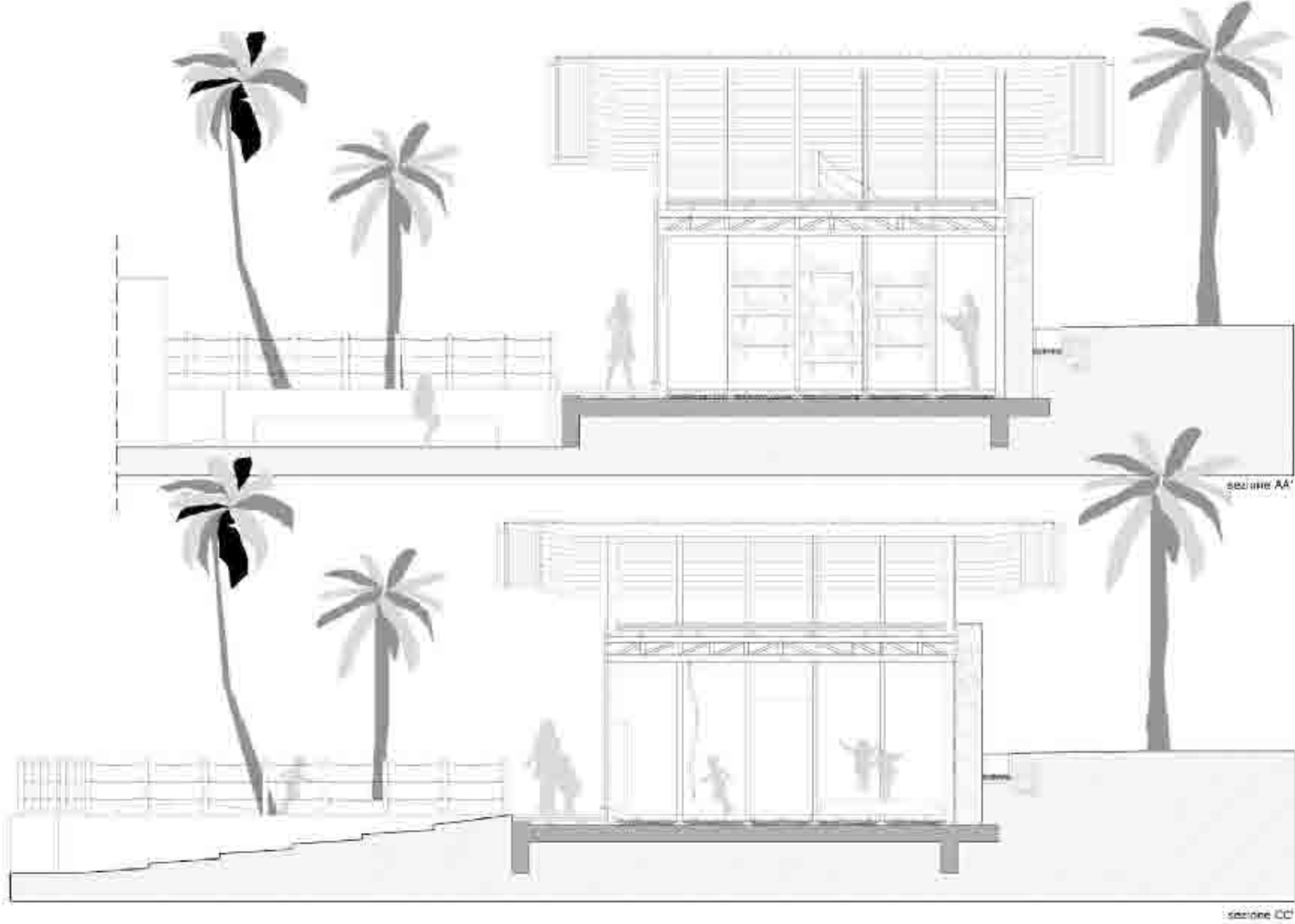
Sistema di raccolta dell'acqua piovana  
L'acqua piovana scende lungo la copertura in lamiera e confluisce direttamente all'interno di una vasca in plastica dal volume di 22 metri cubi.



Sistema di ventilazione naturale  
garantisce:  
- risparmio energetico;  
- riduzione dei rischi di inquinamento biologico;  
- rinnovo dell'aria negli ambienti confinati;  
- raffrescamento degli edifici.

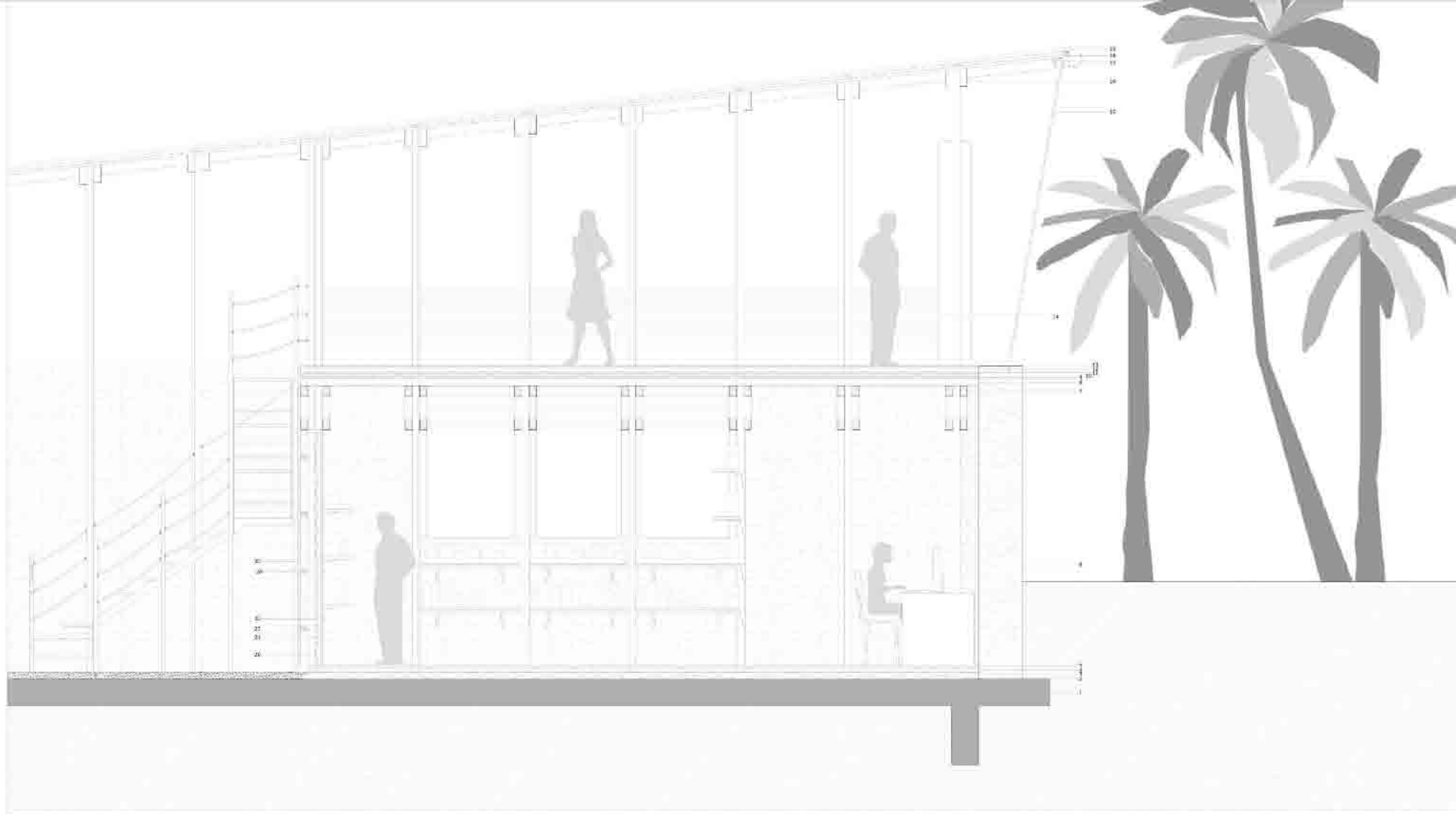


prospetto sud  
scala 1:200



ABACO DEGLI ELEMENTI

	ELEMENTI	SPESSORE	QUANTITA'
Strutture portanti	piloni in legno	8x12 cm	98
	travi in legno di legno	8x12 cm	10
	travi di sostegno orizzontali	8x12 cm	11
Chiusure orizzontali (-0,00+0,00)	struttura in legno	2x20 cm	12 mq
	pannello in compensato	180 cm	11
	pannello in compensato	sp. 3 cm	12 mq
	pannello in compensato	sp. 3 cm	12 mq
	pannello in compensato	sp. 3 cm	12 mq
3) play room e verde	duppi pannelli in compensato	sp. 4 cm	94 mq
	pannello	sp. 4 cm	94 mq
	pannello in compensato intorno al tavolo	sp. 3 cm	14 mq
	travetti	3x4 cm	12
2) verde botanico	travetti in legno	3x20 cm	108 mq
	travetti in legno	3x4 cm	23
	pannello	sp. 4 cm	108 mq
	pannello in compensato	sp. 3 cm	108 mq
Chiusure verticali	struttura in legno di legno	2x20 cm	51
	pannello in compensato	sp. 2 cm	170 mq
	pannello in compensato	sp. 2 cm	10
	pannello in compensato	sp. 2 cm	100 mq
Copertura	pannello in compensato robusto	sp. 2 cm	10 mq
	pannello	sp. 2 cm	10 mq



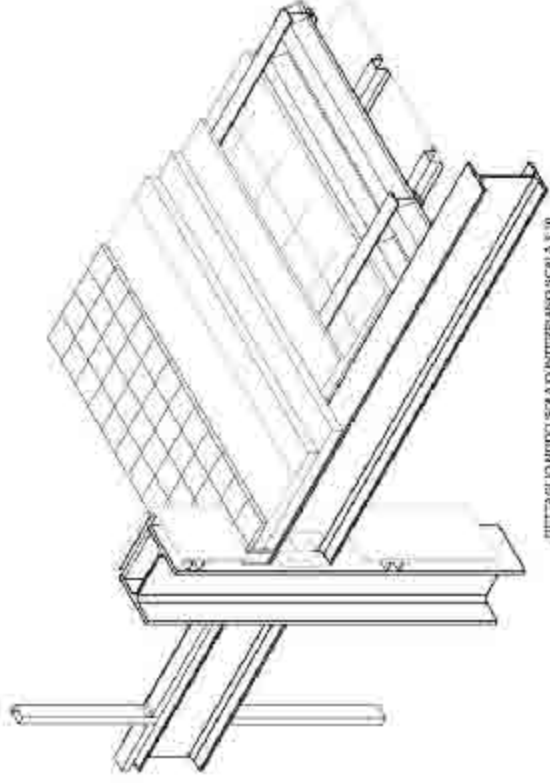
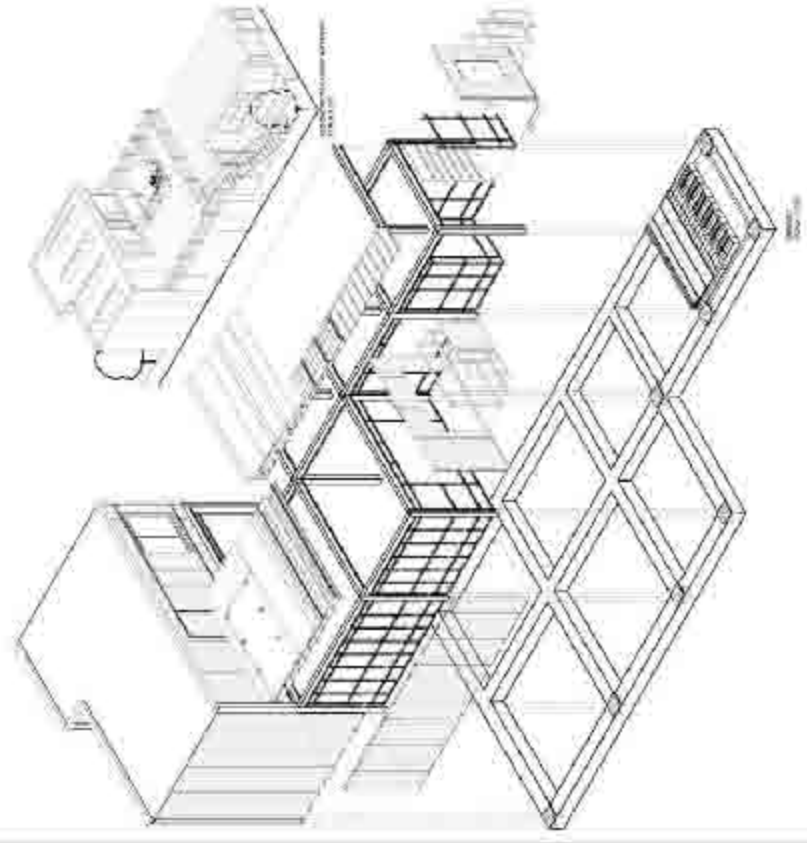
### LEGENDA

- |                             |   |
|-----------------------------|---|
| 1 platea in c.a.            | 14 polycarbonato ondulato                         |
| 2 tubo da idraulico         | 15 tenda avvolgibile da esterno                   |
| 3 massetto                  | 16 trave in legno                                 |
| 4 travetto in legno         | 17 gronda in lamiera                              |
| 5 tavolato in legno         | 18 telaio in legno                                |
| 6 gabbione in pietra        | 19 lamiera  |
| 7 trave reticolare in legno | 20 pilastro principale                            |
| 8 travetto in legno         | 21 pannello di rivestimento interno in compensato |
| 9 pannello in compensato    | 22 montante in legno                              |
| 10 isolante                 | 23 isolante                                       |
| 11 pannello in compensato   | 24 listello                                       |
| 12 travetto in legno        | 25 pannello di rivestimento esterno in legno      |
| 13 tavolato in legno        |   |

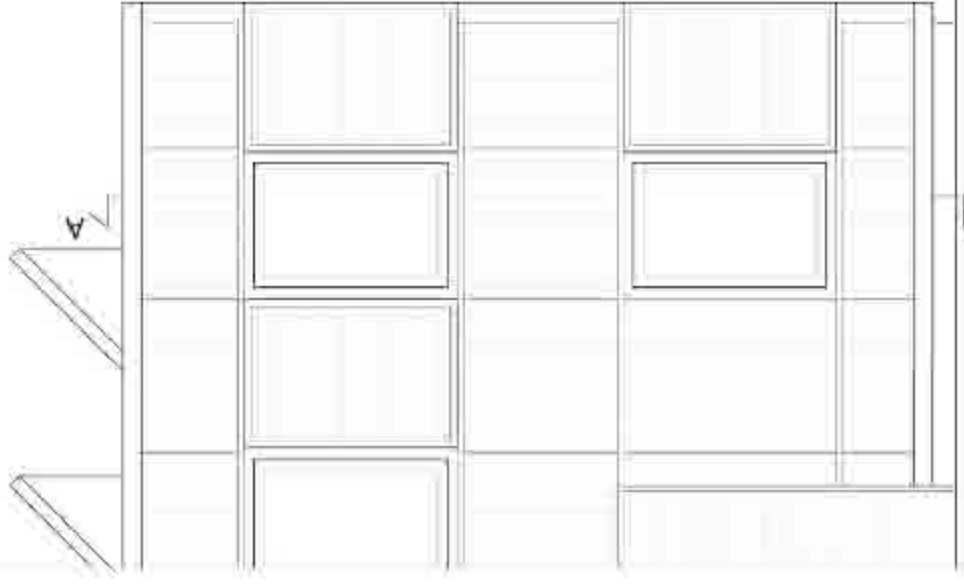
sezione biblioteca  
 scala 1:20



particolare terra  
 scala 1:10



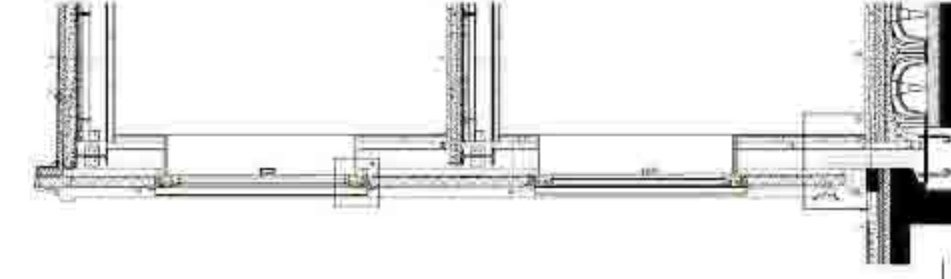
DETtaglio MURO SERRA O INTERPIANO SCALA 1:10



PROGETTO EST



FINITA FINO PER MO SCALA 1:100



SEZIONE VERTICALE A-A'

STRALCIO DI PAVIMENTO

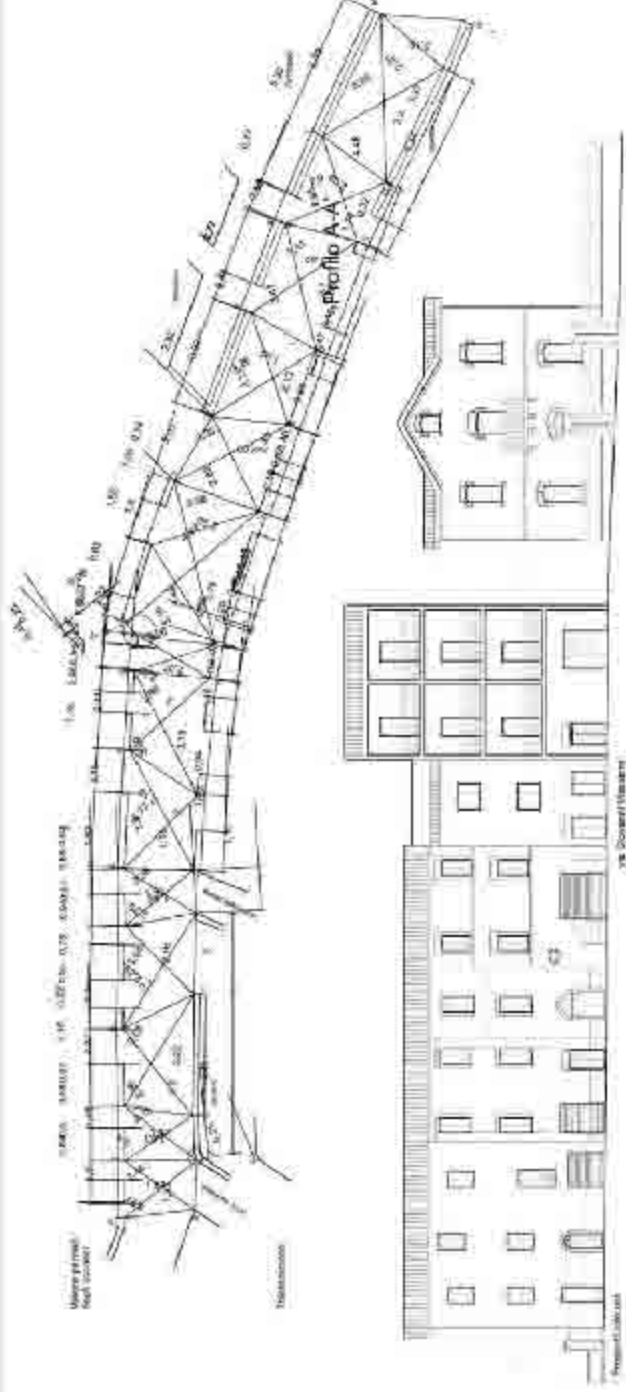
- LEGENDA
1. SCORRIATA IN LAMIERA 2 MM
  2. TETTO NON PRAT-CABLE  
Guaina impermeabilizzante 2 mm  
Strato di isolamento 4 cm  
Kioschiera di protezione 3 cm  
Mantello impermeabile Lankh 4 mm
  3. INFESSO in alluminio anodizzato in bianco e nido di ape  
SOLAIO INTERPANO  
Pannello sandwich in EPS grigio scuro 2 cm  
Cassa in alluminio anodizzato 3 mm  
Pannello in PVC 4 mm  
P.E. 205  
Lama in PVC anodizzato con rete PVC 4 mm 200x20  
LAMELLA CANTO IN ALUMINIO ANODIZZATO 10x107 mm  
P.E. 120  
Pannello in cartongesso 12 mm  
Pannello in cartongesso 12 mm
  4. PARETE DI TAMPONAMENTO  
Pannello sandwich Montur allum. 07 WALL 8 cm  
Pannello in cartongesso 5 mm  
Pannello in cartongesso 5 mm  
Pannello sandwich 120/206 mm  
Pannello in cartongesso 12 mm  
Pannello in cartongesso 12 mm
  5. GOCCIOLATORE IN ALLUMINIO  
Pavimentazione in gres porcellanato 2 cm  
Mala di isolamento 5 mm  
Pannello sandwich 4 cm  
Massello in c.c. armato 5 cm con rete C4-8 cm 20x20  
Lama in PVC anodizzato  
Grassetto Capote 30 cm
  6. TUBO IN ALLUMINIO IN ACCIAIO INOX  
Lama in PVC anodizzato  
Lama in PVC anodizzato
  7. SOTTILETTINE CON PROTEZIONE

PARTICOLARE A

INFESSO A TAVOLO TERMICO SCALA 1:5

DETTAGLIO B

SISTEMA DI ABBINCIO PAVIMENTI CHIUSINO SCALA 1:5



1:5 - Dettaglio Truss



Profilo A-A'

Scale: 1:50



Profilo B-B'

Scale: 1:50



Profilo C-C'

Scale: 1:50



