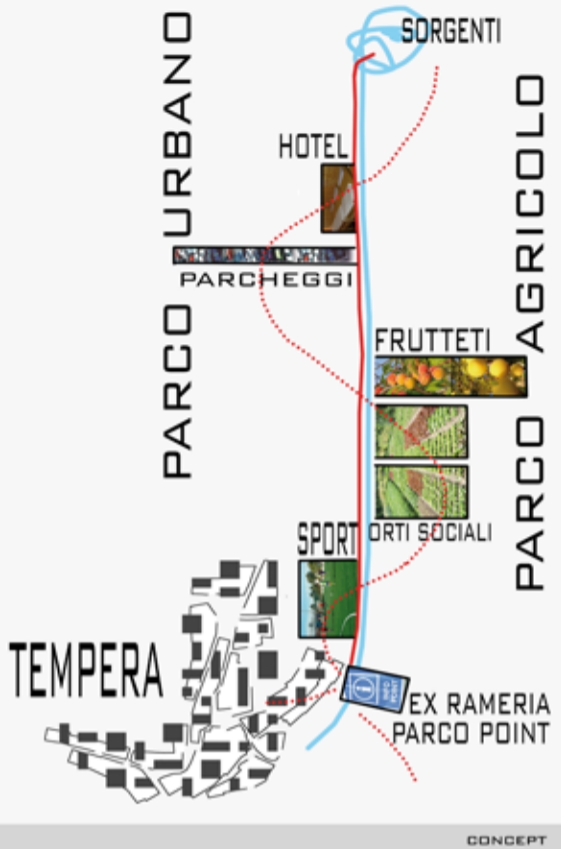




INQUADRAMENTO



CONCEPT

IL BORGO PRIMA DEL SISMA

LA STRUTTURA URBANA, COMPOSTA DA ISOLATI DI FORMA IRREGOLARE, SI SVILUPPA INTORNO AL SISTEMA DELLE TRE PIAZZE, ADATTANDOSI ALL'ANDAMENTO DEL TERRENO.



PREESISTENZE

L'INTERVENTO SI PROPONE DI RISTABILIRE LA SPAZIALITA' URBANA E LA PERCEZIONE DI ESSA ATTRAVERSO IL MANTENIMENTO DEGLI ISOLATI PREESISTENTI CON LE LORO CARATTERISTICHE.

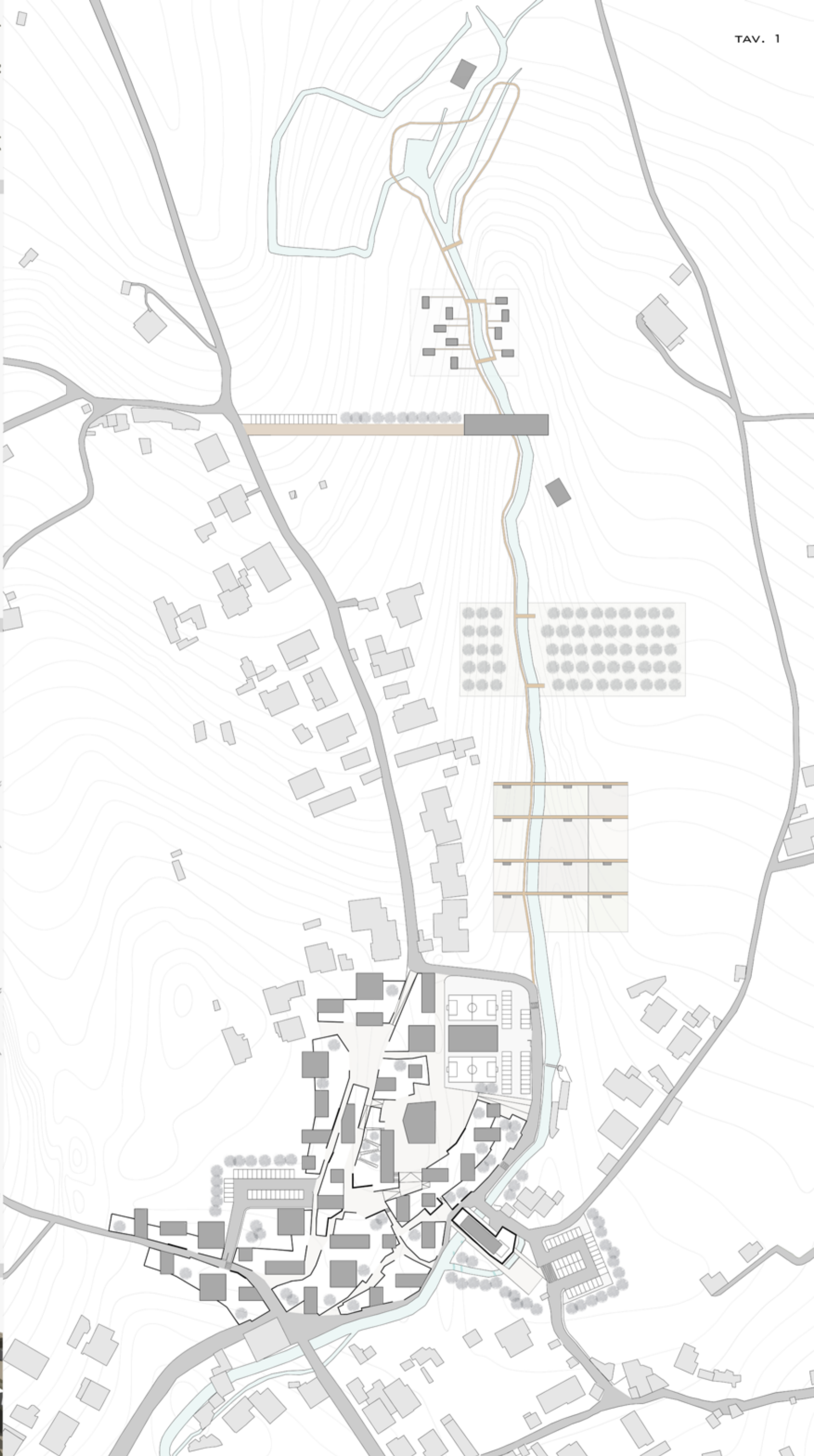
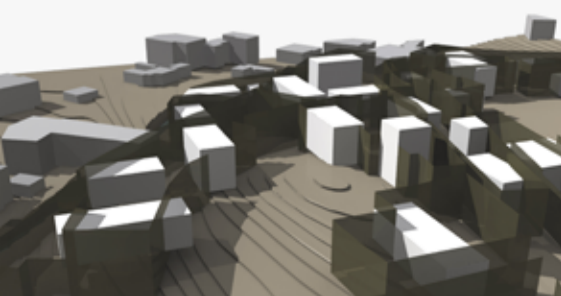


INTERVENTO

I NUOVI EDIFICI SONO IMMESSI ALL'INTERNO DEGLI ISOLATI SULLA BASE DI UNA GRIGLIA REGOLARE ORIENTATA. IN QUESTO MODO SI CREANO NUOVE SPAZIALITA' CHE SI FONDONO CON QUELLE PREESISTENTI, OTTENENDO LA COMPENETRAZIONE TRA I VECCHI E I NUOVI LUOGHI PUBBLICI.



STRATEGIA



MASTERPLAN SCALA 1:1000



INTERVENTO

ABITAZIONI 10300 MQ  
CAPACITA' ABITATIVA 450 PERSONE

EDIFICI PUBBLICI 2940 MQ

PROFILI



PARETE VERDE



ESPOSIZIONE



INQUADRATURA



SOSTEGNO



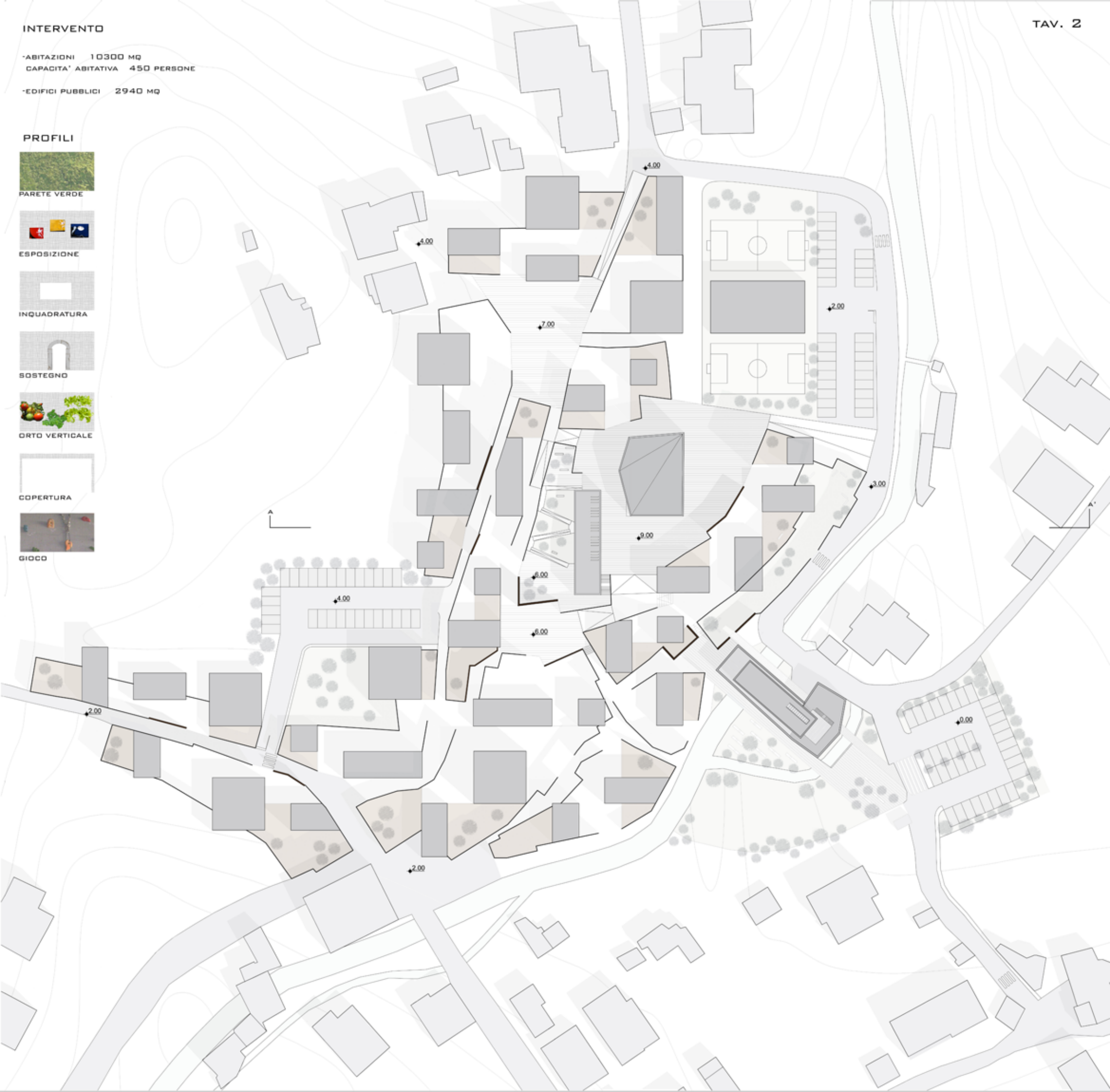
ORTO VERTICALE



COPERTURA



GIOCO



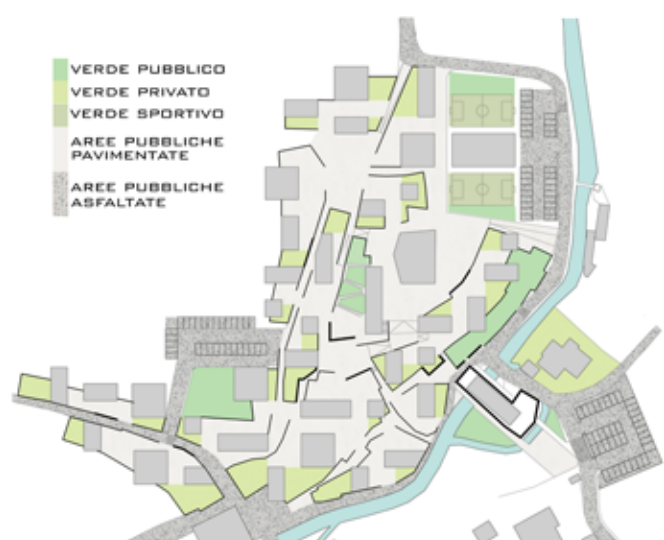
MASTERPLAN SCALA 1:500



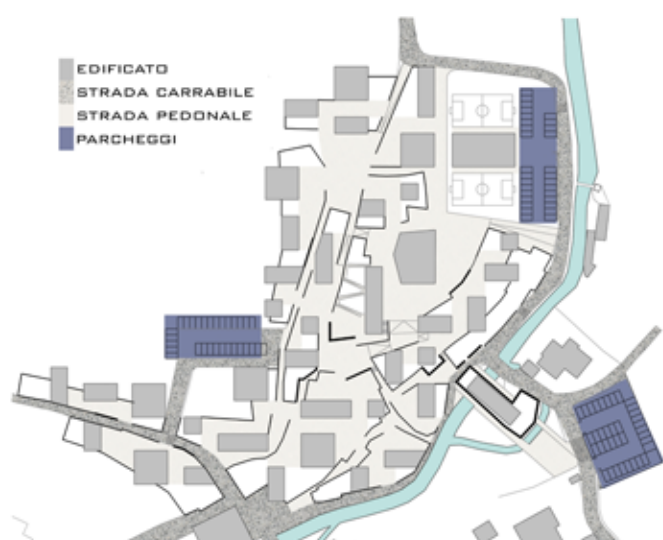
SEZIONE A-A' SCALA 1:500



PIENI: SPAZI PUBBLICI E SPAZI PRIVATI



VUOTI: SPAZI PUBBLICI E SPAZI PRIVATI



VIABILITA'





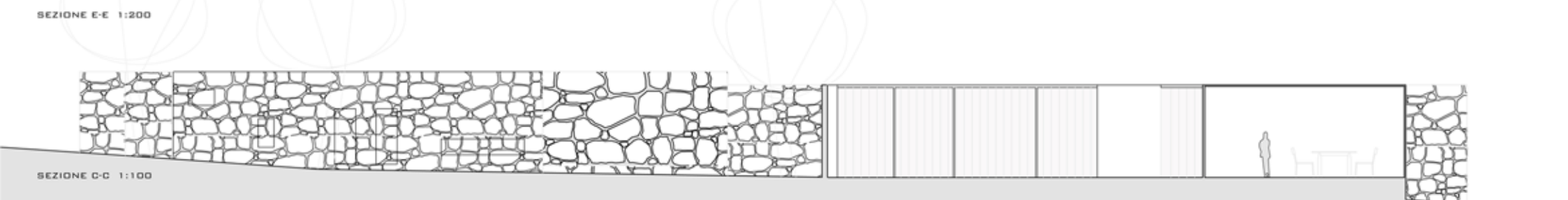
PLANIVOLUMETRICO 1:200



SEZIONE A-A 1:200



SEZIONE E-E 1:200



SEZIONE C-C 1:100

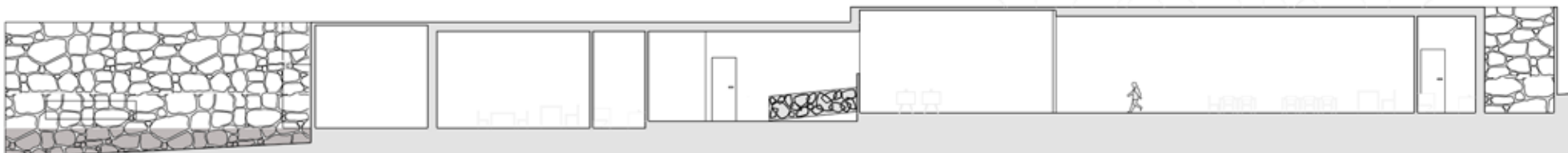




PIANTA PIANO TERRA 1:100



SEZIONE B-B 1:100



SEZIONE D-D 1:100

