

●●●● Area di studio

CRITICITA'

Sistema ambientale

- INCOLTI**
Presenza di aree agricole ormai incolte.
- DEGRADO PARTE DI COSTA**
Situata alla fine di Scerne di Pineto, si presenta come una zona non balneabile.
- VERDE RIPARIALE DEGRADATO**
La vegetazione spontanea che costeggia il fiume risulta non curata.
- CARENZA VERDE PUBBLICO**

Sistema insediativo

- CARENZA PARCHEGGI**
- CAMPEGGIO INUTILIZZATO**
In evidente stato di abbandono.
- MARGINE CITTA' FRASTAGLIATO**
- INDUSTRIE IN PROSSIMITA' DI AREE AGRICOLE**
Causa di inquinamento acustico e ambientale.
- STRADA STATALE E LINEA FERROVIARIA ATTIGUE ALLE RESIDENZE**
Si sviluppano parallelamente alle residenze causando inquinamento acustico e ambientale.
- SEPARAZIONE DELLA CITTA'**
La strada statale e la linea ferroviaria solcano la città dividendola in due zone poco comunicanti.
- AGGLOMERATO URBANO TRA STRADA STATALE E AREE AGRICOLE**
E' caratterizzato da un tessuto urbano fitto senza spazi residui e da carenza di verde.

Sistema infrastrutturale

- PISTA CICLABILE INTERROTTA**
- ACCESSO LIMITATO ALLA SPIAGGIA**
La zona balneare è raggiungibile attraverso limitate vie d'accesso.
- PUNTI DI RALLENTAMENTO DEL TRAFFICO**
- INCROCI CRITICI**
- SOTTOPASSI POCO AGEVOLI**

POTENZIALITA'

Sistema ambientale

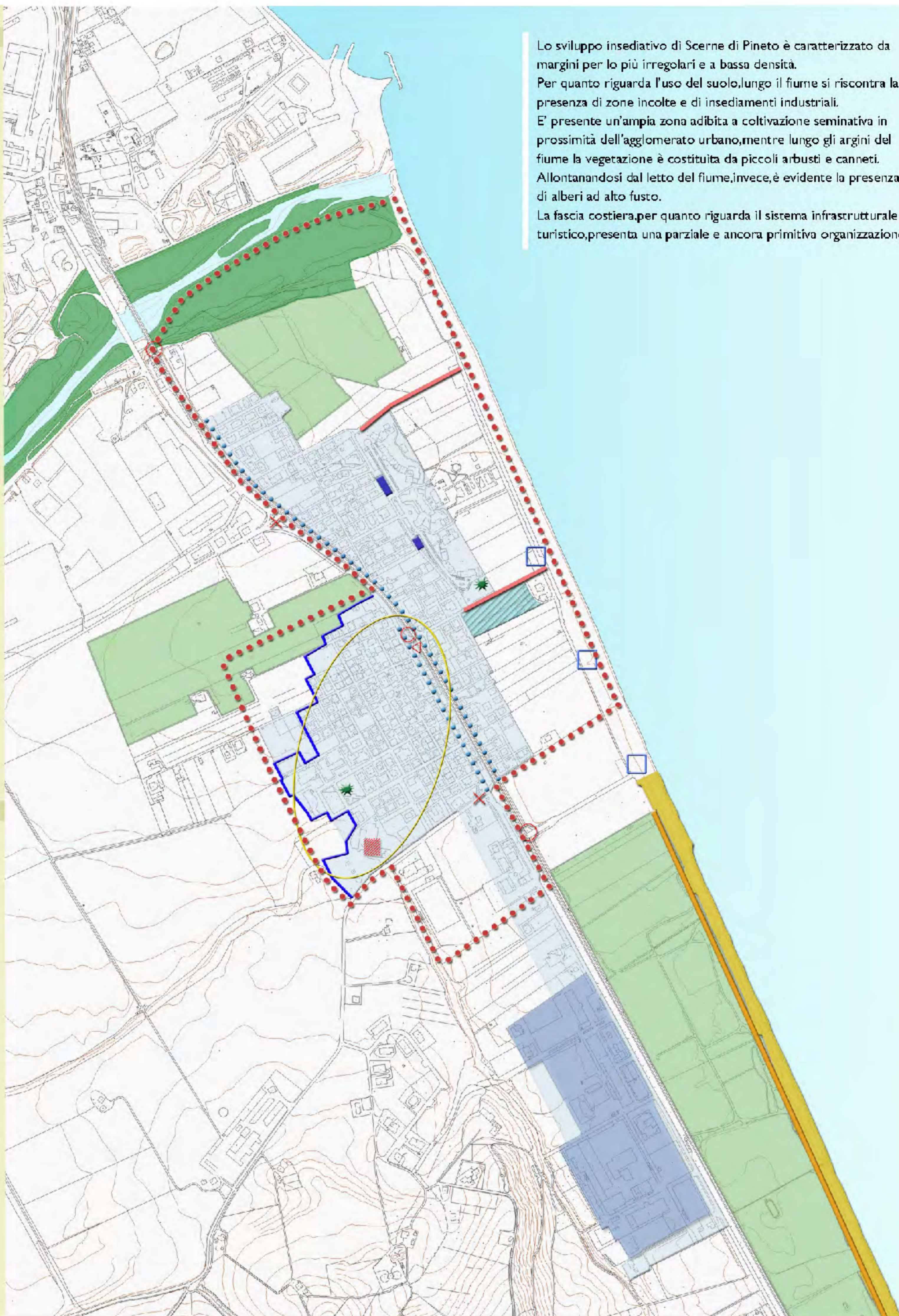
- INCOLTI**
Aree variamente sfruttabili.
- FIUME E VERDE RIPARIALE**

Sistema infrastrutturale

- PISTA CICLABILE**
Rappresenta un'ulteriore via di comunicazione tra Scerne di Pineto e le zone limitrofe.
- INFRASTRUTTURE PRINCIPALI**
Presenza della strada statale e della linea ferroviaria in prossimità del centro abitato.

Sistema insediativo

- EDIFICIO PRODUTTIVO**
Possibile cambio di destinazione d'uso.
- POTENZIAMENTO DEL LUNGOMARE**
Presenza di chalet in corso di realizzazione e di recente costruzione.
- AGGLOMERATO URBANO**
Quartiere con modesta presenza di servizi.



Lo sviluppo insediativo di Scerne di Pineto è caratterizzato da margini per lo più irregolari e a bassa densità. Per quanto riguarda l'uso del suolo, lungo il fiume si riscontra la presenza di zone incolte e di insediamenti industriali. E' presente un'ampia zona adibita a coltivazione seminativa in prossimità dell'agglomerato urbano, mentre lungo gli argini del fiume la vegetazione è costituita da piccoli arbusti e canneti. Allontanandosi dal letto del fiume, invece, è evidente la presenza di alberi ad alto fusto. La fascia costiera, per quanto riguarda il sistema infrastrutturale e turistico, presenta una parziale e ancora primitiva organizzazione.

1:5000

CRITICITA'

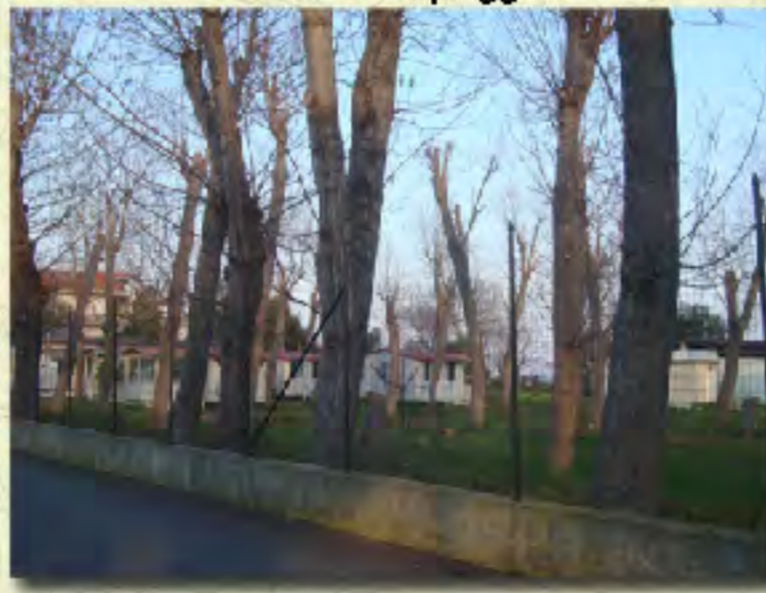
Punti di rallentamento

Degrado costa

Campeggio inutilizzato

Industrie

Sottopassi poco agevoli



Lungomare

Edificio produttivo

Pista ciclabile

Strada statale

Incolti



POTENZIALITA'

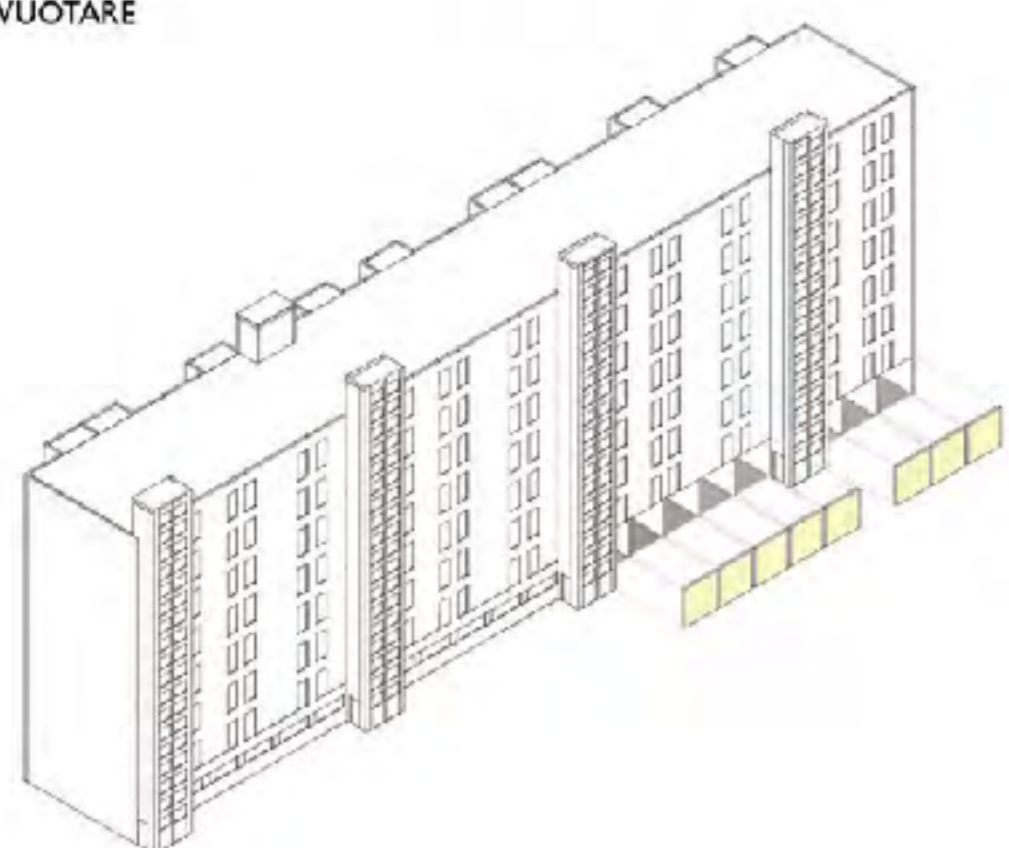


- Area di studio
- SISTEMA INFRASTRUTTURALE**
- Ferrovia
- Stazione ferroviaria
- Strada statale
- Strada provinciale
- Strada comunale
- Incezzioni
- Sottopassaggi
- USO DEL SUOLO**
- Edifici residenziali
- Edifici industriali
- Edifici commerciali
- Edifici misti residenziali-commerciali
- Edifici turistici
- SERVIZI**
- Scuole
- Biblioteche
- Ufficio postale
- Luoghi di culto
- Campo sportivo
- Distributore carburante
- SISTEMA DEL VERDE**
- Fiume
- Canali e corsi d'acqua
- Laghi per uso irriguo
- Vegetazione ripariale
- Verde boschivo
- Verde pubblico
- Seminato
- Seminato arborato
- Orticoltura
- Uliveti
- Vigneti
- Incolto/prati
- Filari alberati
- Arenile
- AREE SOTTOPOSTE A VINCOLO**
- PSDA - Pericolosità elevata
- PSDA - Pericolosità molto elevata
- PAI - Pericolosità moderata
- PAI - Pericolosità elevata
- PAI - Pericolosità molto elevata

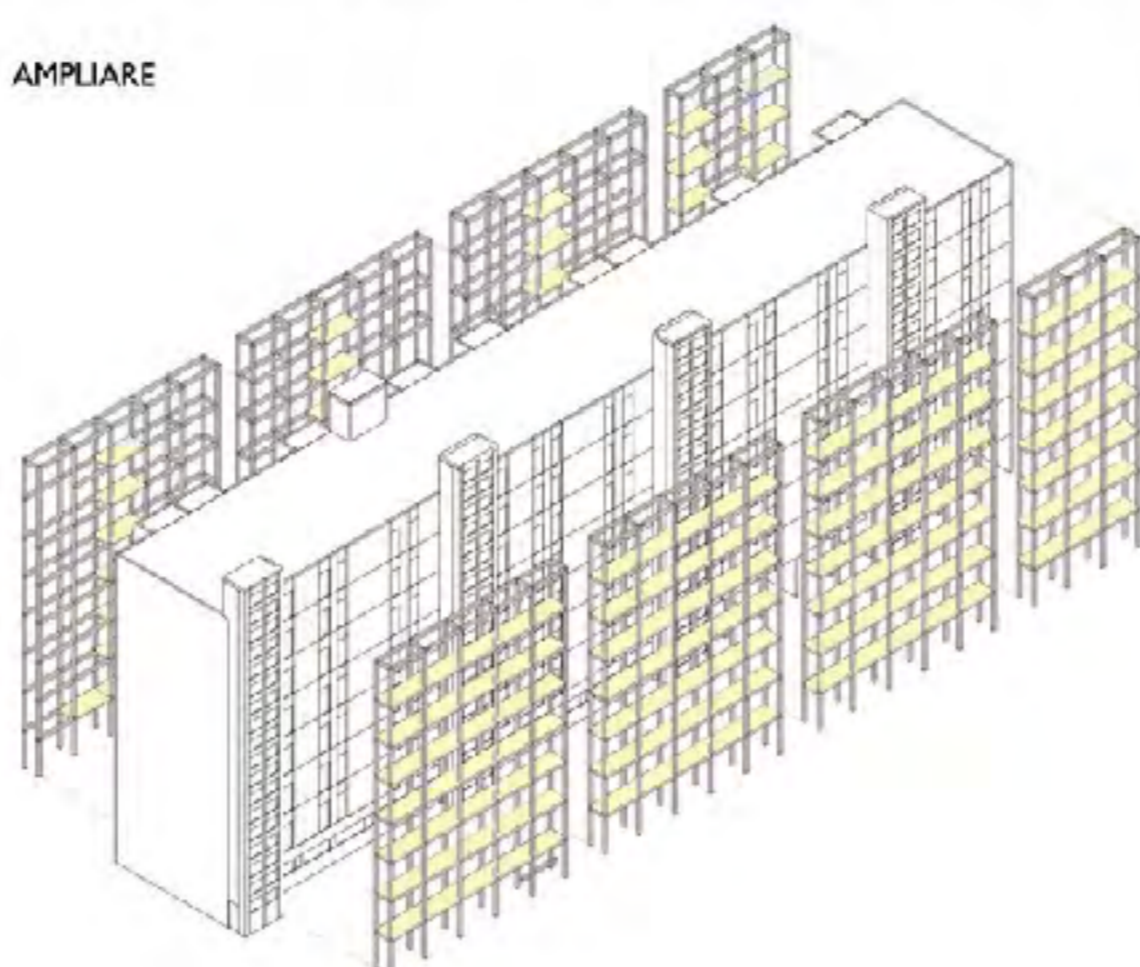
- Limiti comunali
- Area di studio
- SISTEMA INFRASTRUTTURALE**
- Ferrovia
- Stazione ferroviaria
- Autostrada
- Strada provinciale
- Strada statale
- Strade comunali
- SISTEMA INSEDIATIVO**
- Città compatta
- Città diffusa
- Filamenti urbani
- Case sparse

- Limiti comunali
- Area di studio
- SISTEMA AMBIENTALE**
- Fiume
- Laghi per uso irriguo
- Vegetazione ripariale
- Verde boschivo
- Verde agricolo
- Verde pubblico
- Arenile
- AREE SOTTOPOSTE A VINCOLO**
- PSDA - Pericolosità media
- PSDA - Pericolosità elevata
- PSDA - Pericolosità molto elevata
- PAI - Pericolosità moderata
- PAI - Pericolosità elevata
- PAI - Pericolosità molto elevata

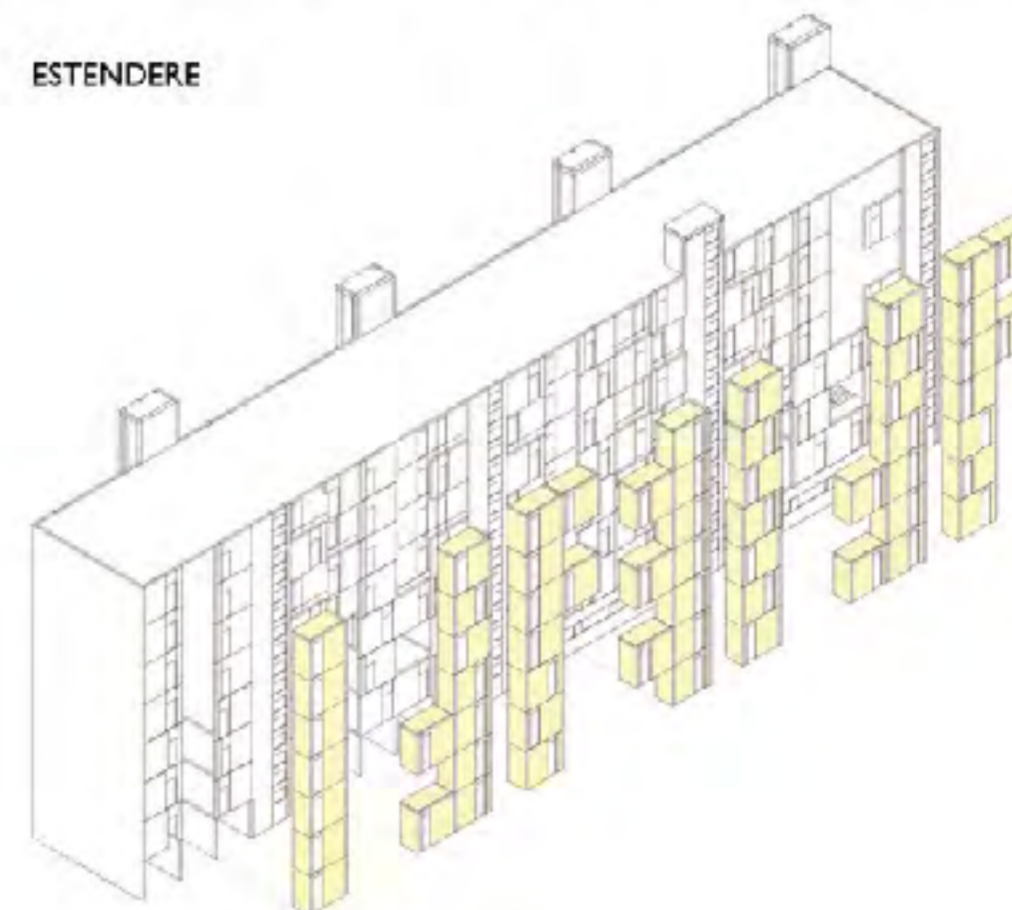
SVUOTARE



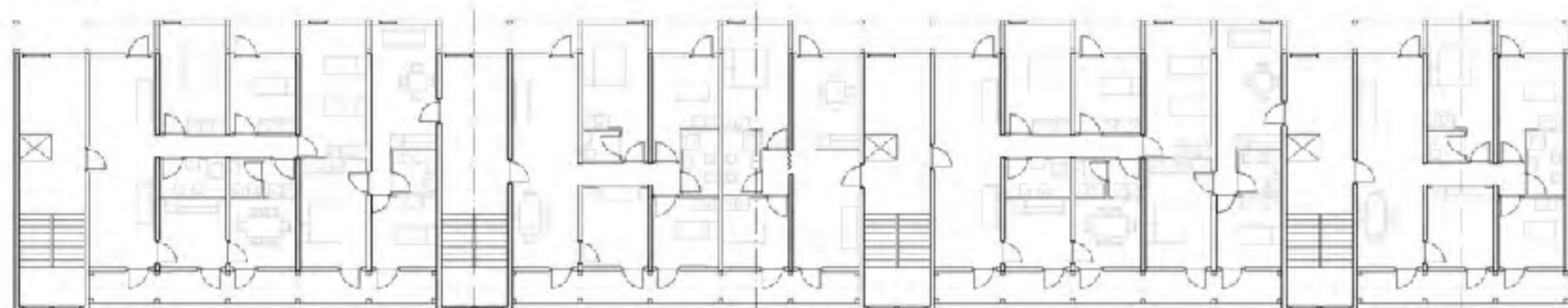
AMPLIARE



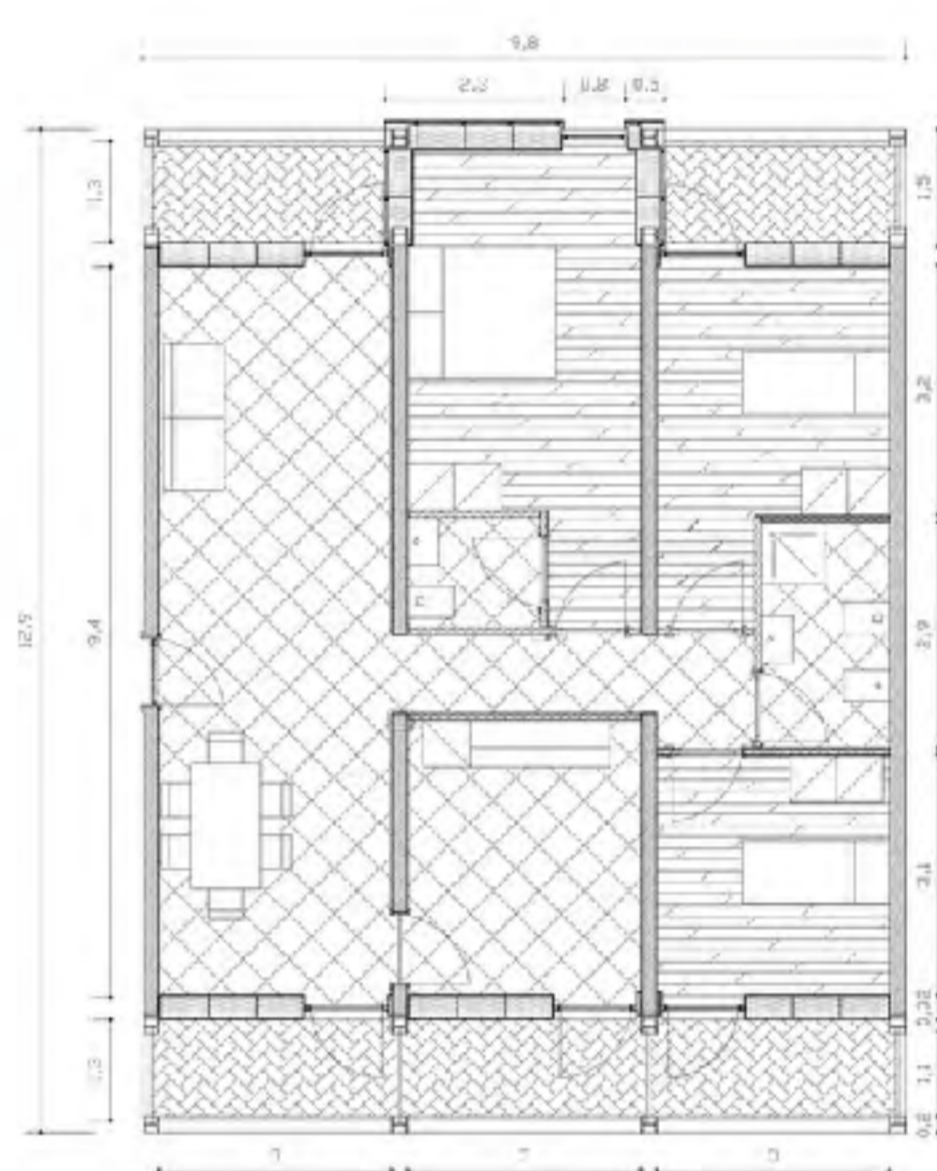
ESTENDERE



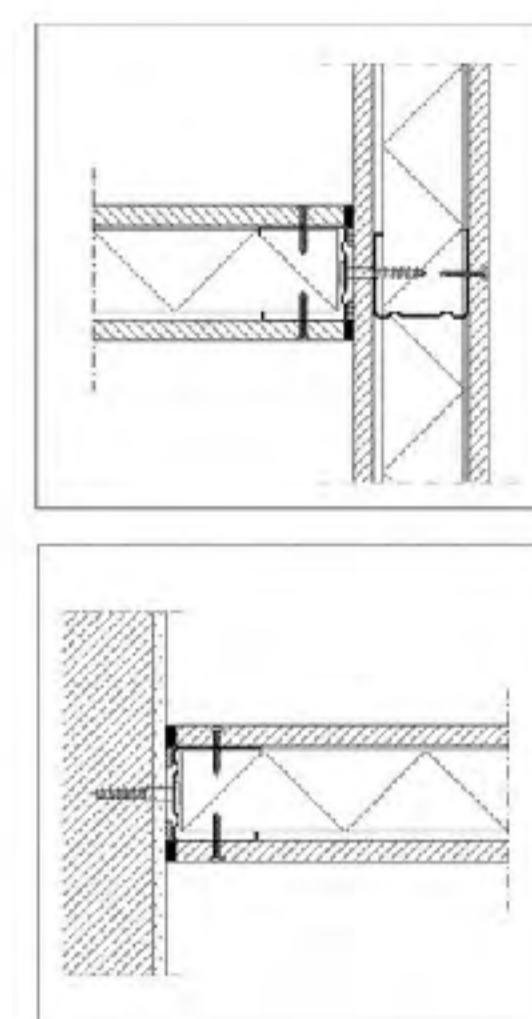
Prospetto sud-ovest



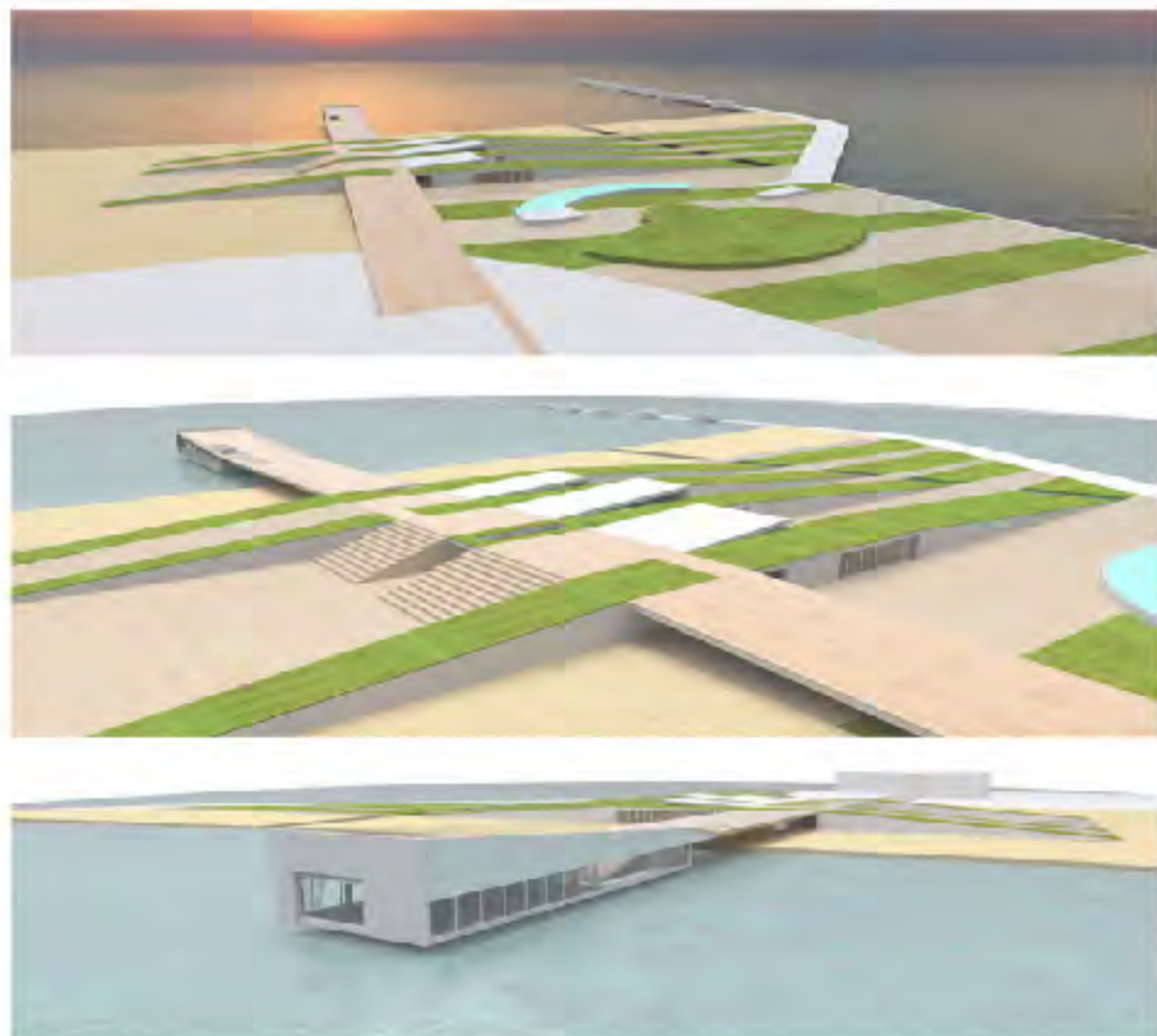
Stralcio di pianta dei livelli



Unità abitativa



Particolari costruttivi:
stratificazione e attacco tra setti
cemento e pareti Knauf

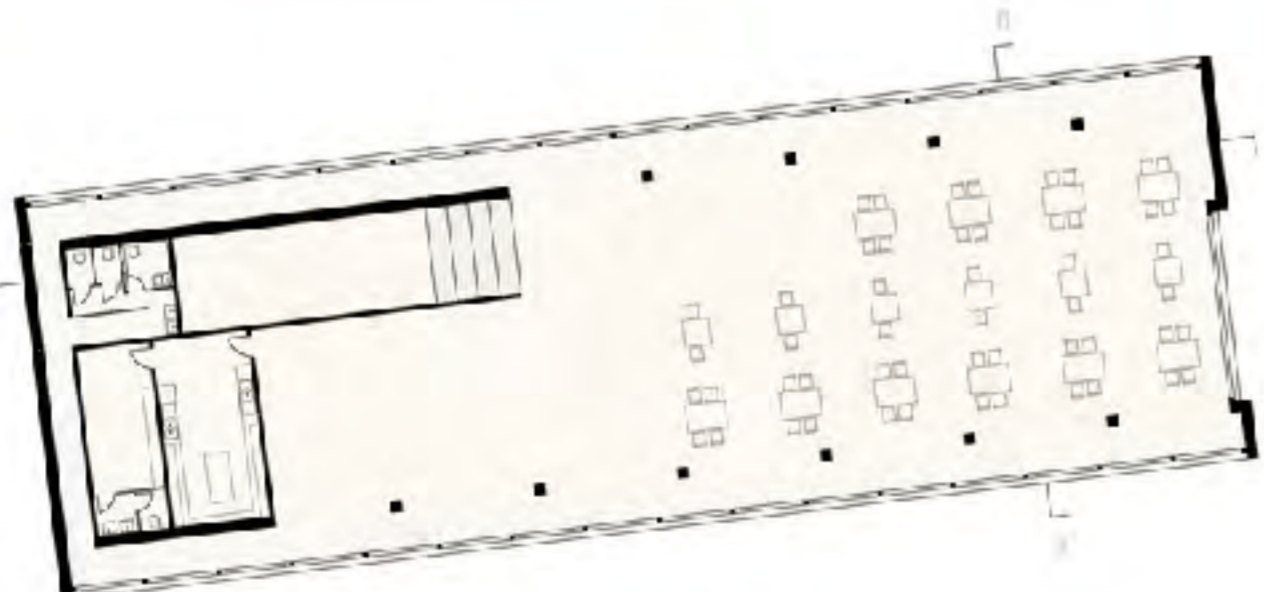


Pianta area centrale



Masterplan di progetto

Pianta ristorante



Inquadramento e prospetto ristorante

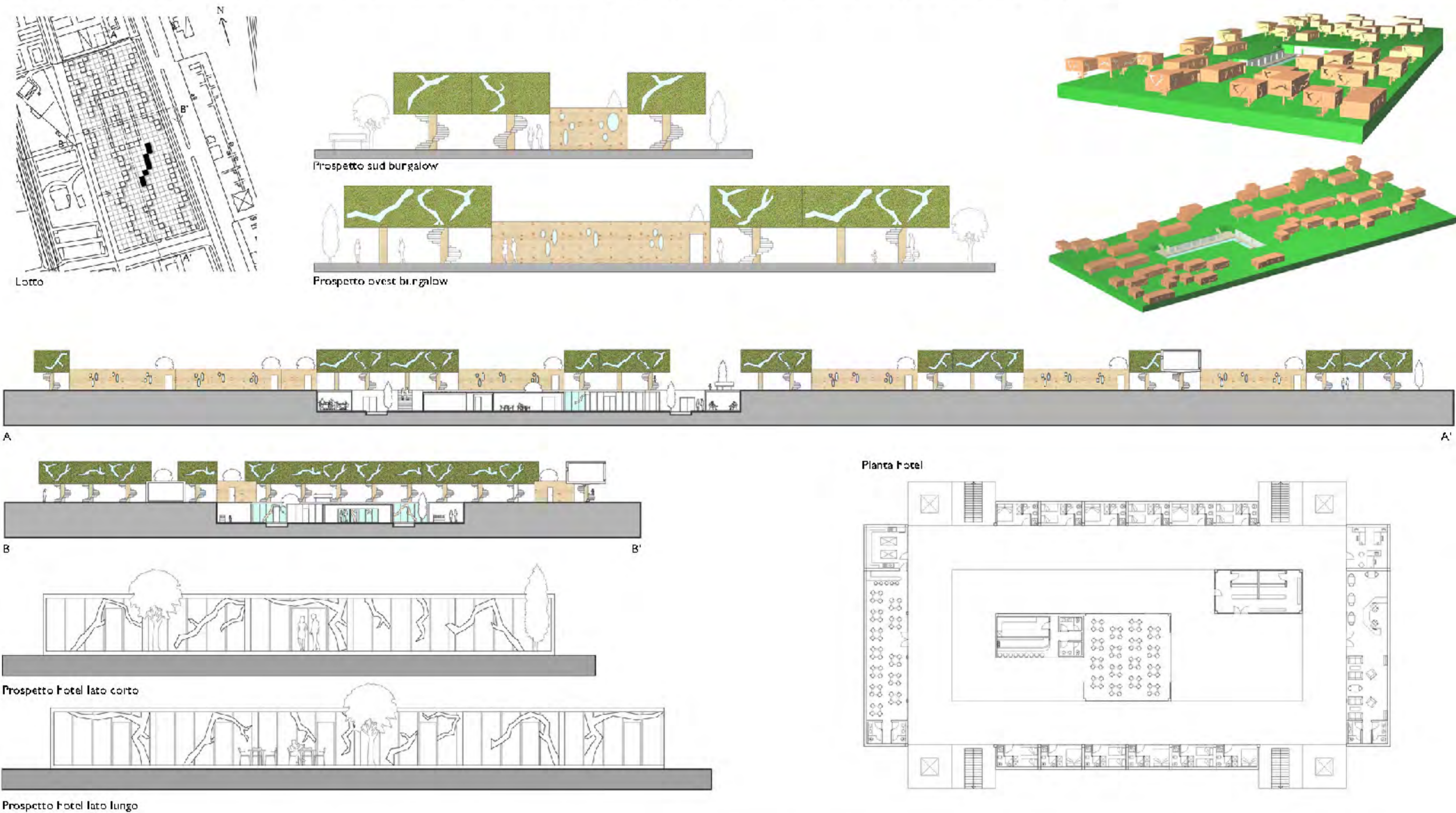


Sezione ristorante



Prospetto area centrale

Laboratorio di Progettazione Urbana A. A.A.2009/2010 Area di progetto:San Benedetto del Tronto Prof.:Anna Rita Emili



Laboratorio di Progettazione Urbanistica A. A.A.2009/2010 Area di progetto:Foce del Chienti,Civitanova Marche Prof.:Massimo Sargolini,Valeria Di Palma

