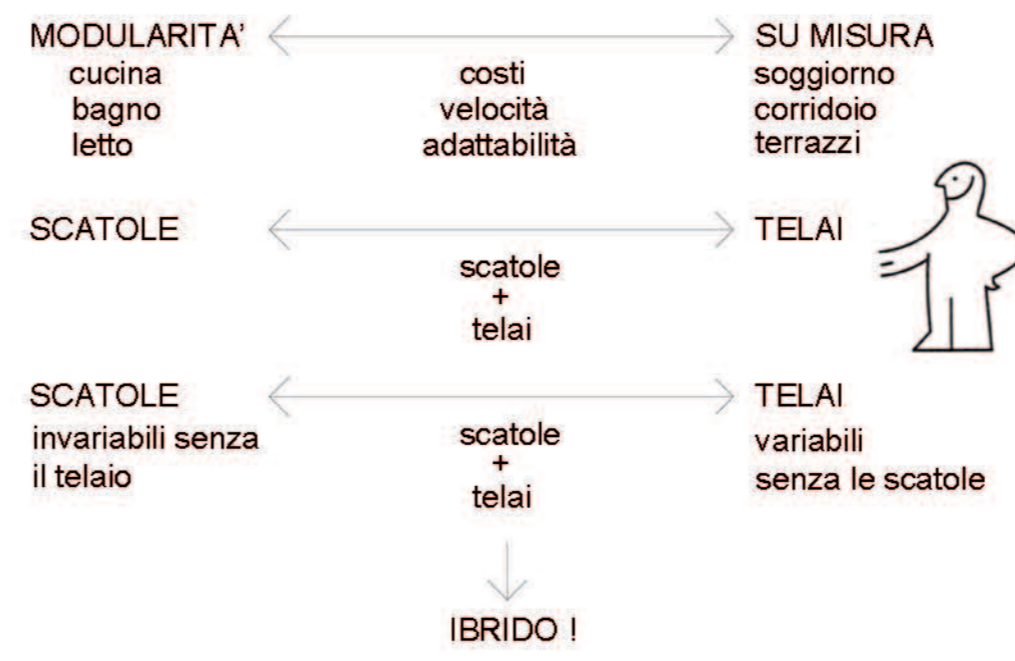
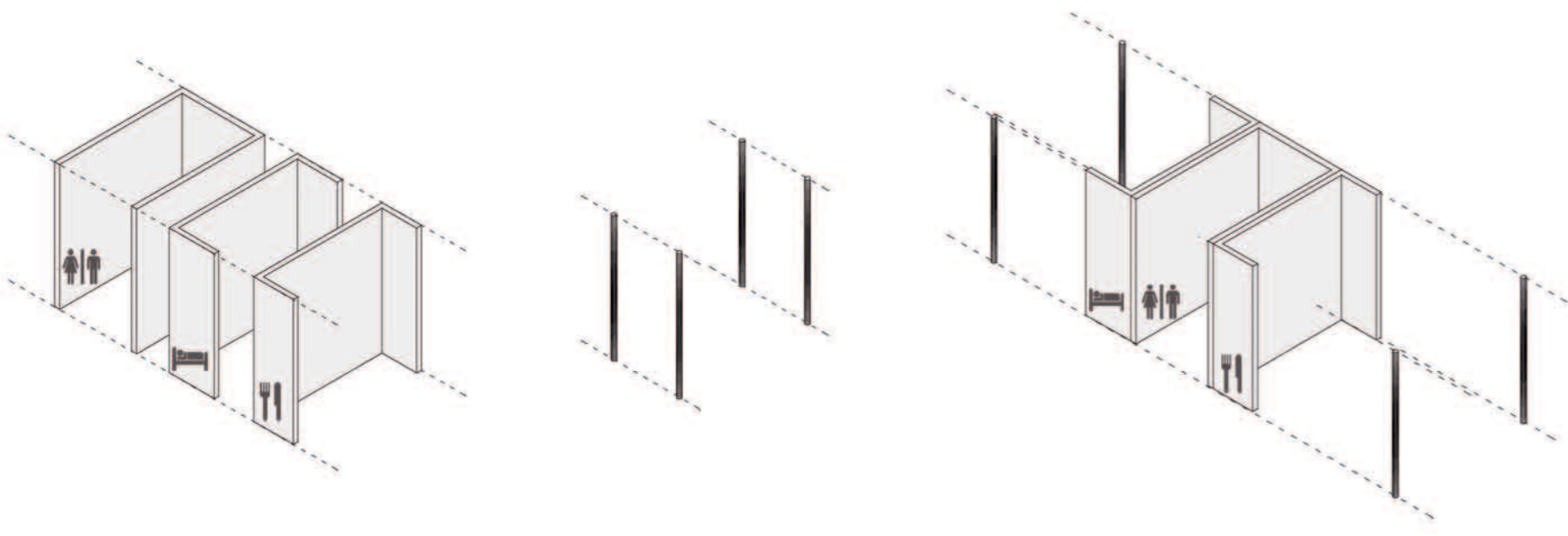
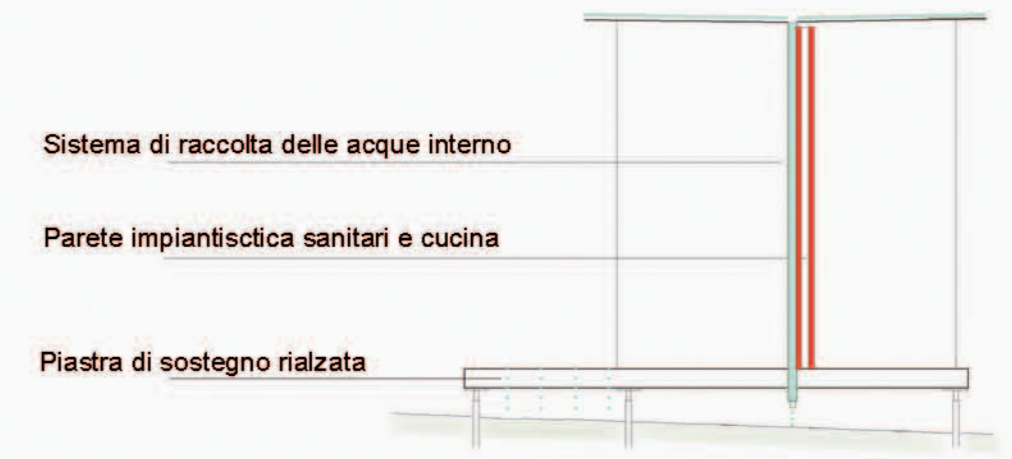


La proposta progettuale OHI OPEN HOUSE risponde ai parametri richiesti dal bando di concorso "What if: strategies for post -disaster provisional housing".
L'idea nasce dal concept di "mettere insieme" cioè collegare elementi diversi tra loro al fine di poter ottenere una vera e propria casa.
Mettere insieme, ovvero, montare e smontare attraverso nove fasi una casa.
Il problema del trasporto viene risolto con l'uso di un kit di montaggio costituito da un sistema prefabbricato e da un sistema da montare nel sito.

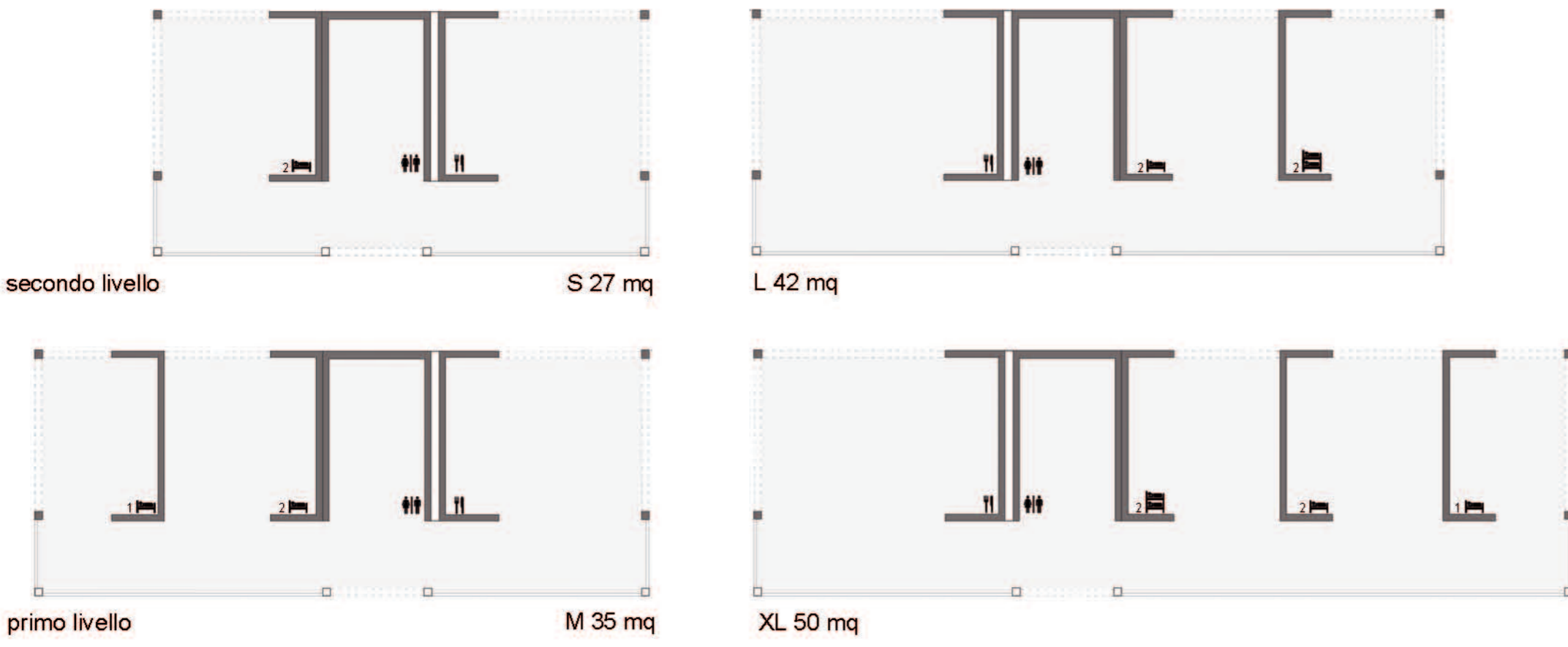


DIAGRAMMI FUNZIONALI

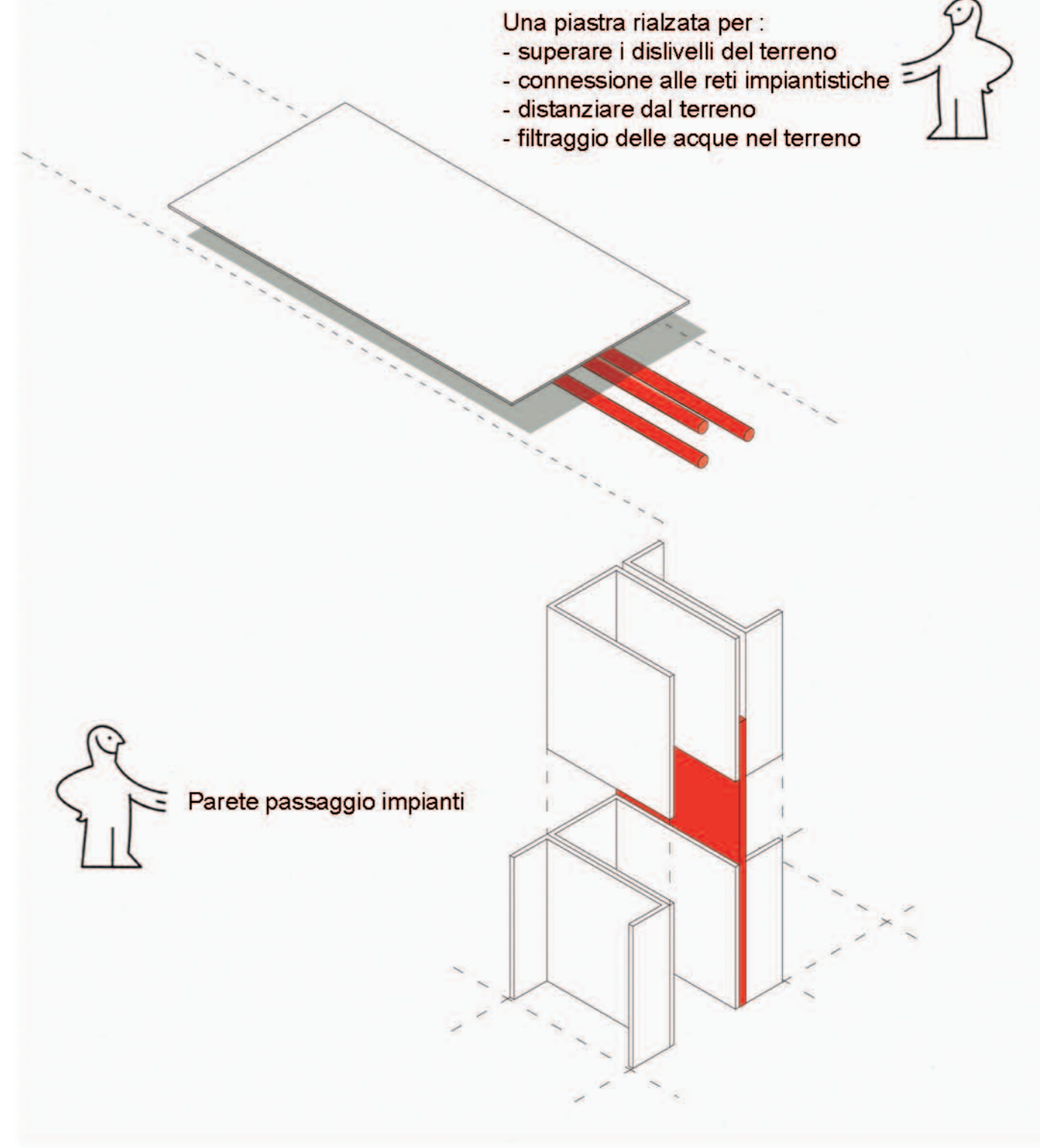
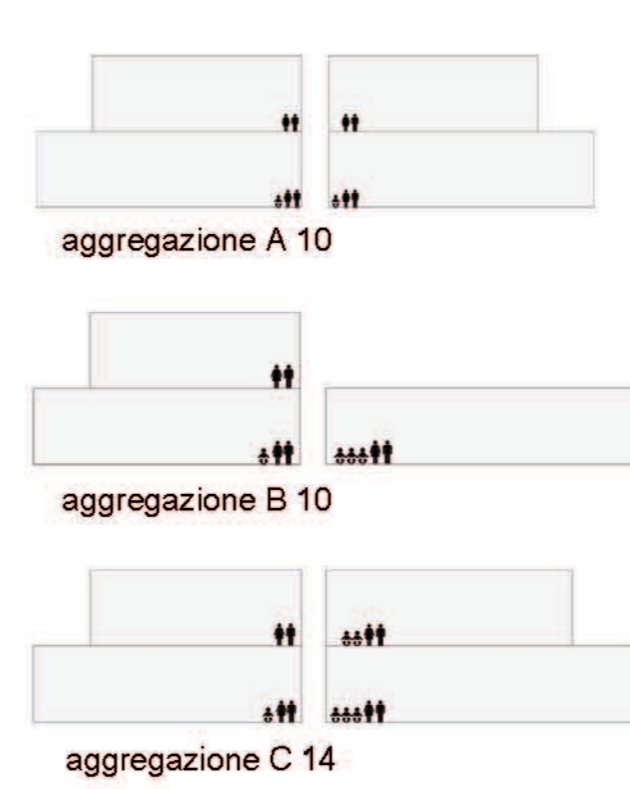


Una piastra rialzata per :
- superare i dislivelli del terreno
- connessione alle reti impiantistiche
- distanziare dal terreno
- filtraggio delle acque nel terreno

STRATEGIA AGGREGATIVA ORIZZONTALE 1:100



STRATEGIA AGGREGATIVA VERTICALE

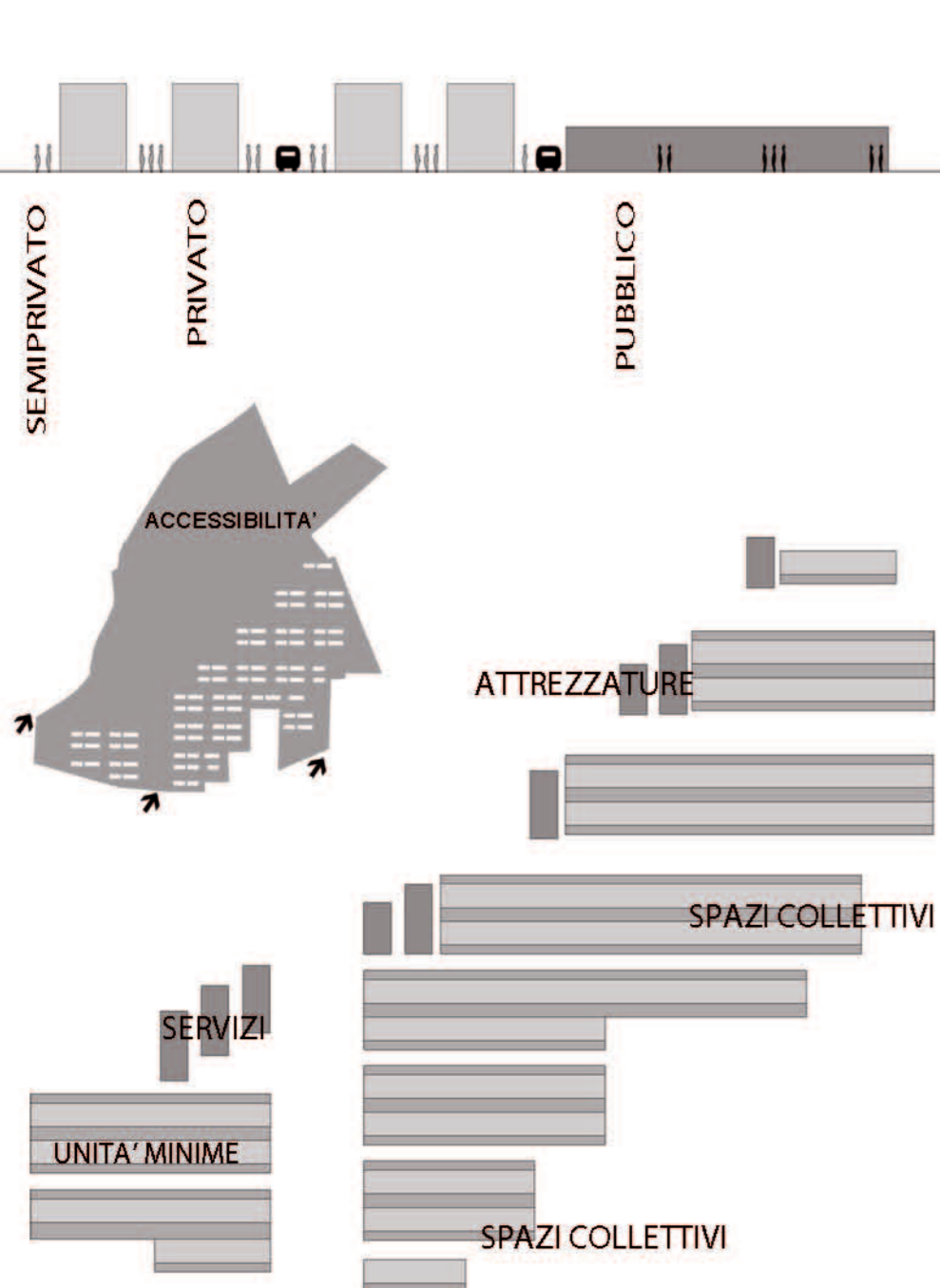


Prospetto A A 1:200

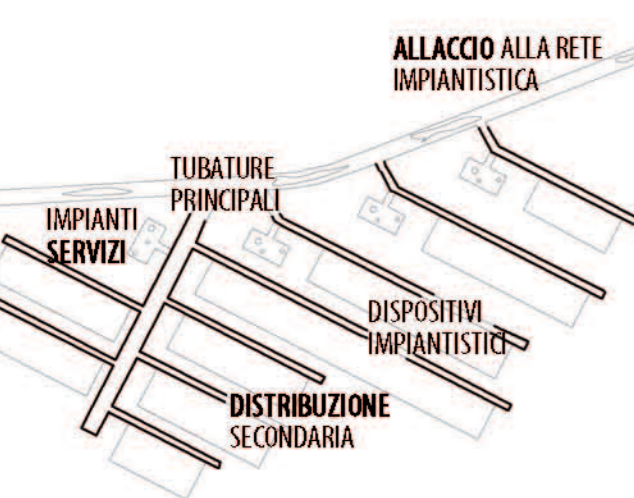
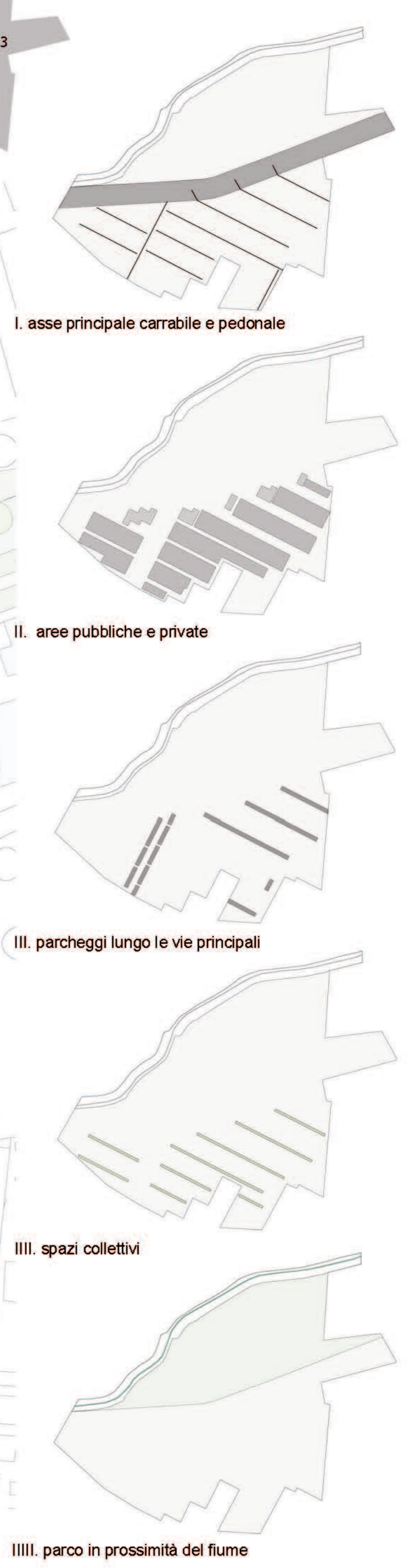
Prospetto C-C 1:200

Sezione B-B 1:200

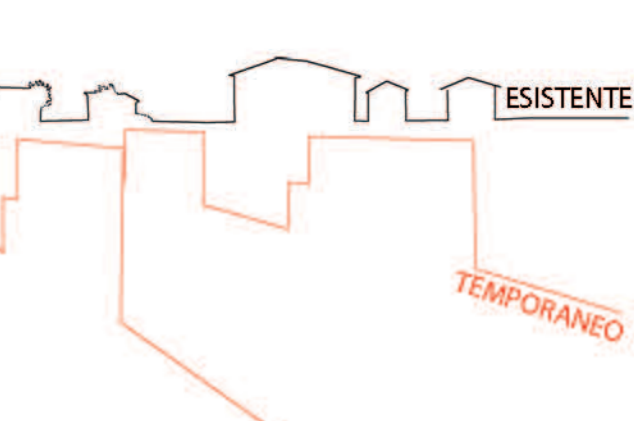
DIAGRAMMI FUNZIONALI



STRATEGIE INSEDIATIVE



CONTESTO _ CIVITANOVA MARCHE



DATI QUANTITATIVI
area di progetto 45000 mq
superficie coperta 5203 mq
superficie abitativa 2322 mq
superficie verde 38797 mq
numero alloggi 162

RIFERIMENTI
PROGETTUALI

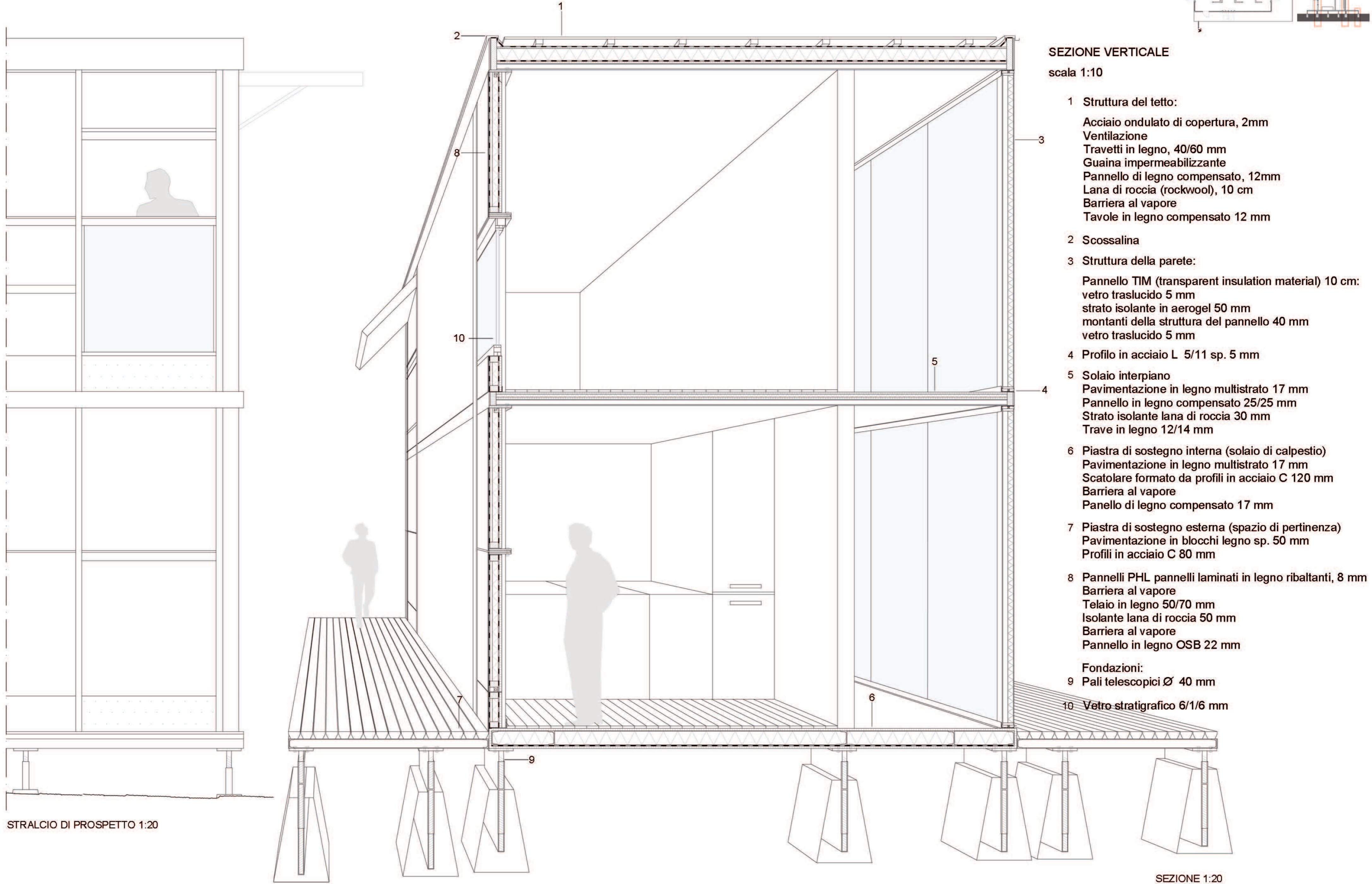
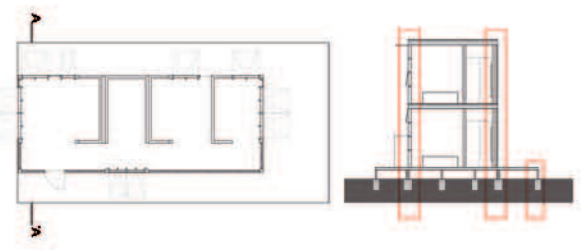


GLENN MURCUTT
Casa Marika Alderton

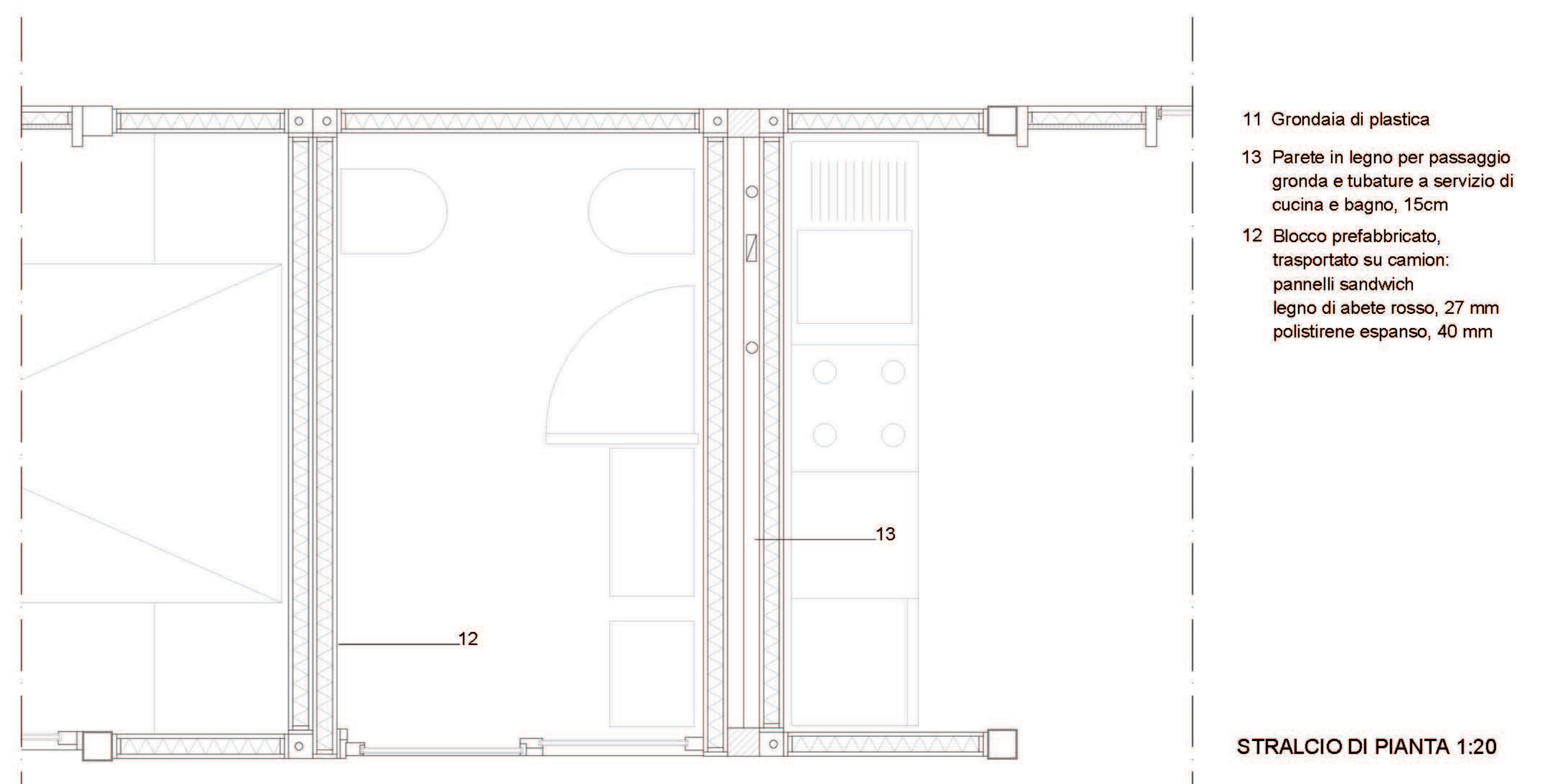
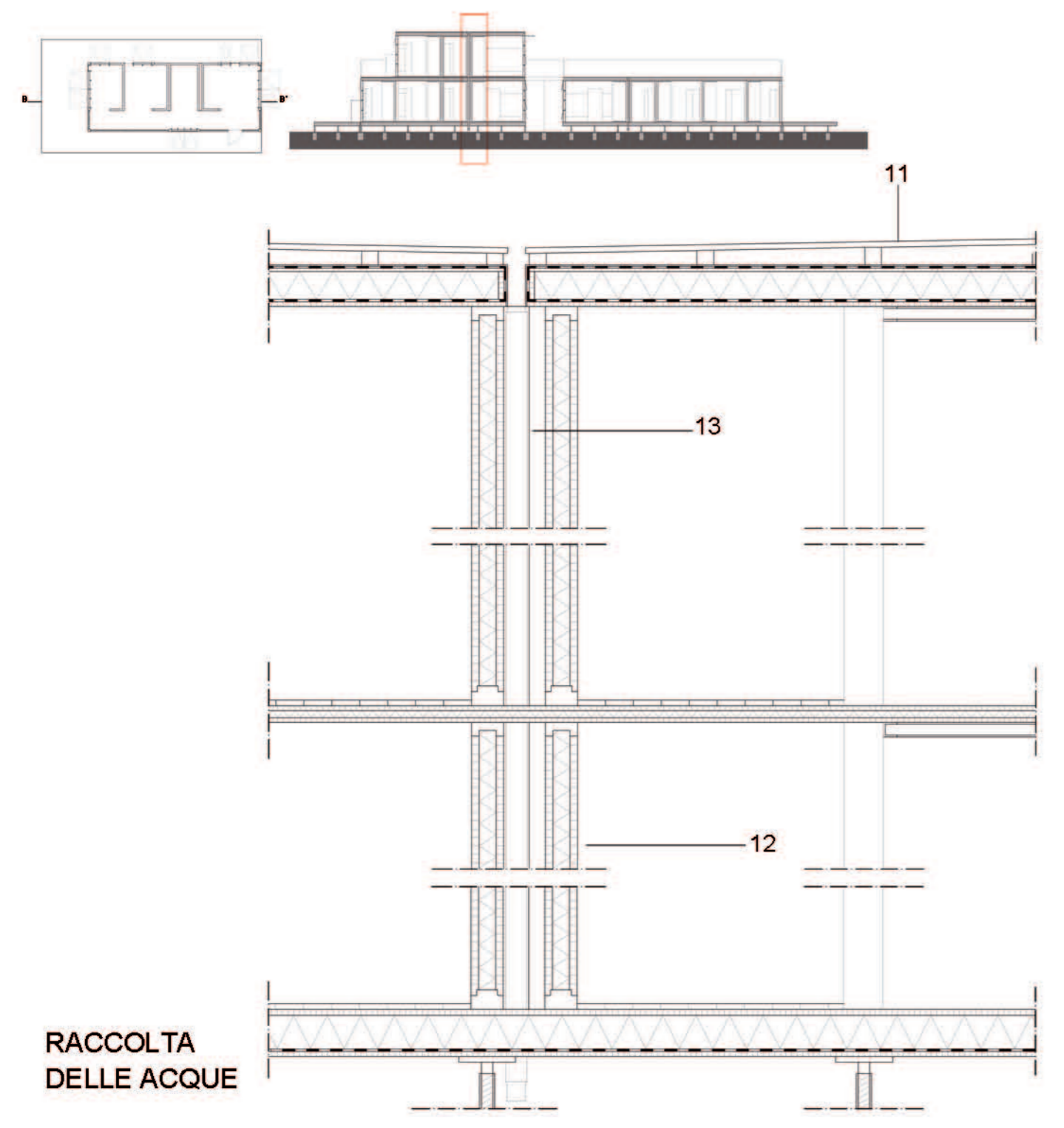
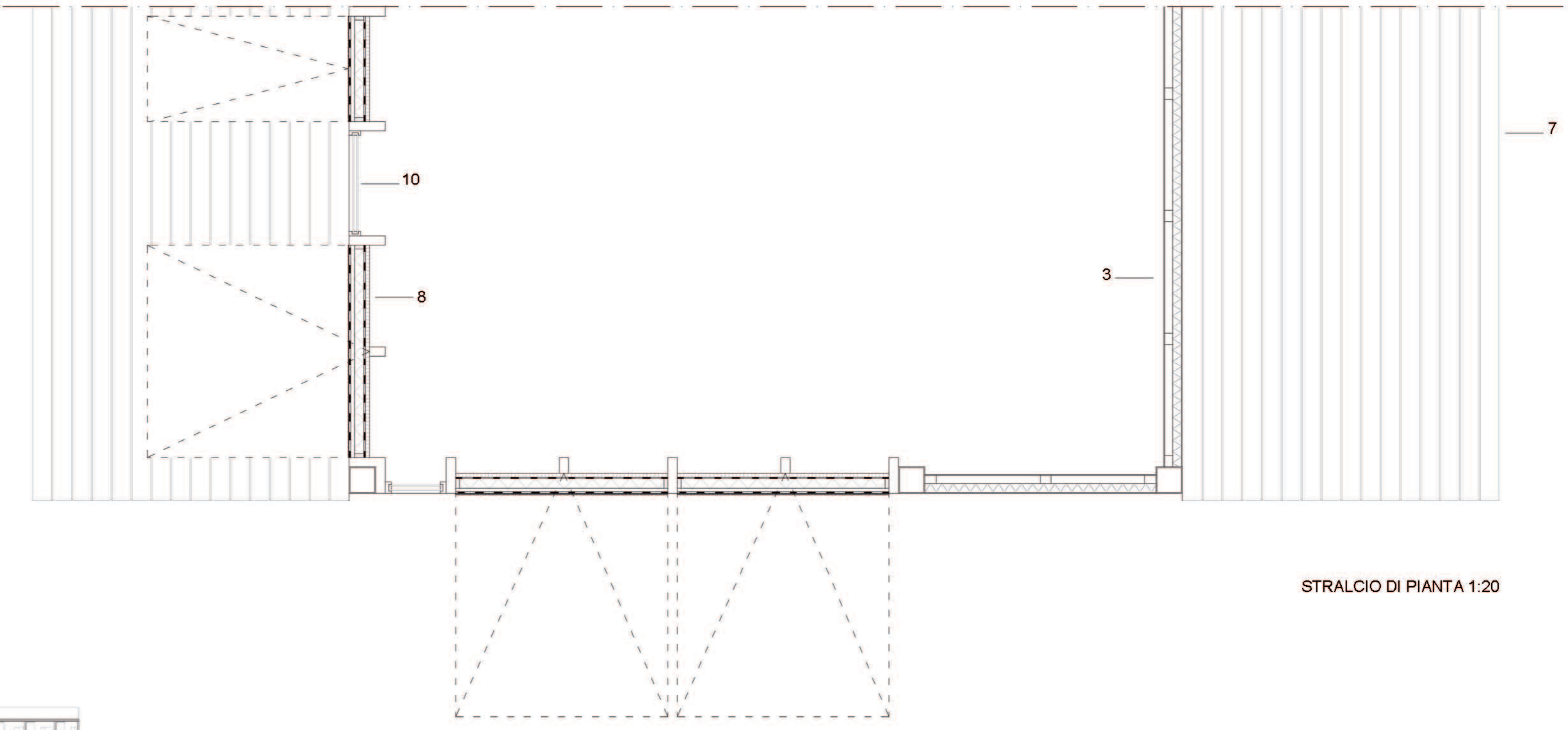


cOPENhagenOFFICE, Taalman Koch Architecture
NHEW PAD (2000)
(Personalizes Adaptable Dwelling)



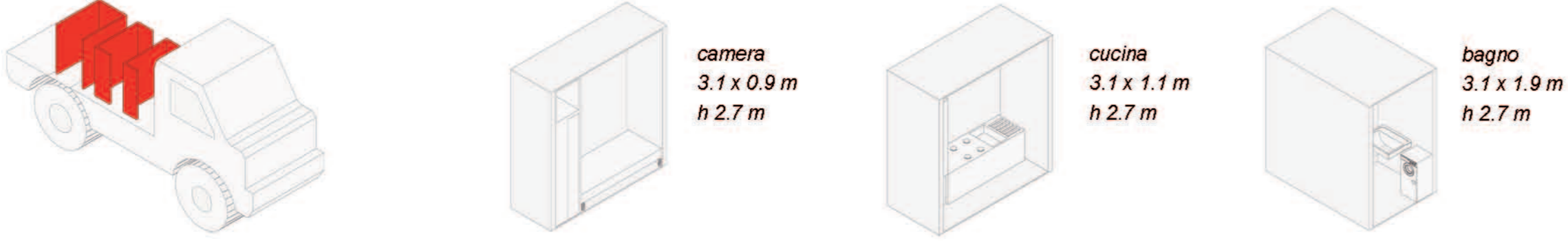


- MATERIALI SCELTI**
La scelta dei materiali è stata fatta seguendo le domande del bando.
- FONDAZIONI_ SISTEMA CRIC
ADATTABILITA'
RIUSABILITA'
DISPONIBILITA'
COSTI
 - PREFABBRICATI
RIUSABILITA'
DISPONIBILITA'
COSTI
 - TELAIO IN ACCIO
RIUSABILITA'
DISPONIBILITA'
COSTI
 - AMPLIABILITA' SPAZIO ABITABILE

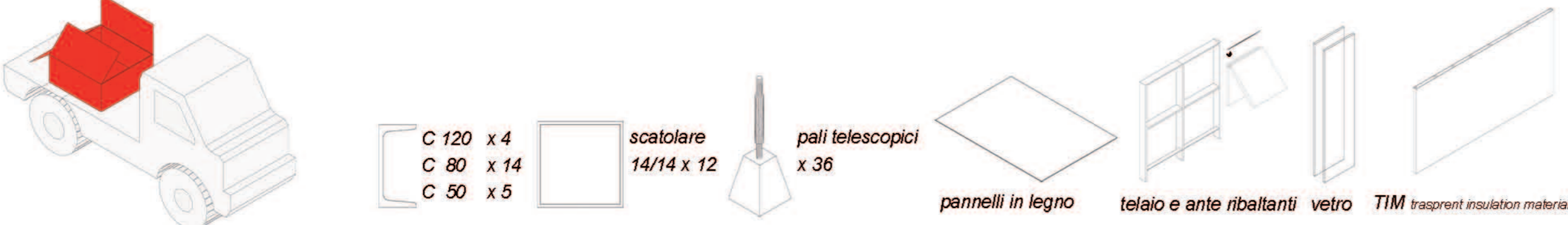


Il trasporto avviene via terra attraverso dei camion standard
Un camion per il trasporto dei blocchi prefabbricati
Un camion per il trasporto del kit di montaggio

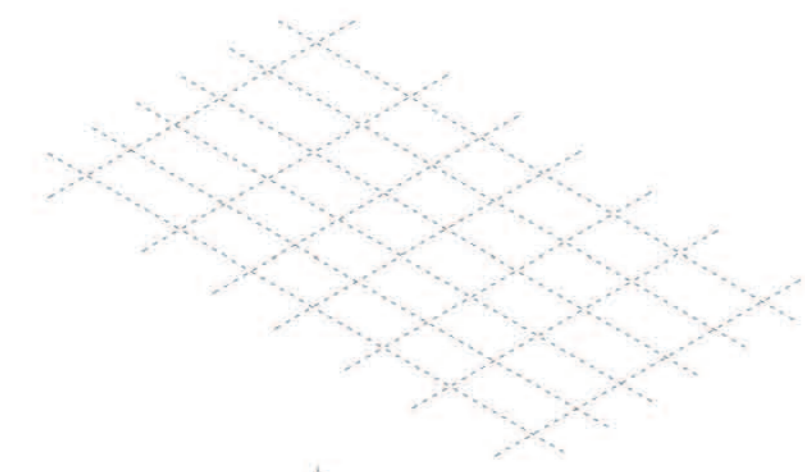
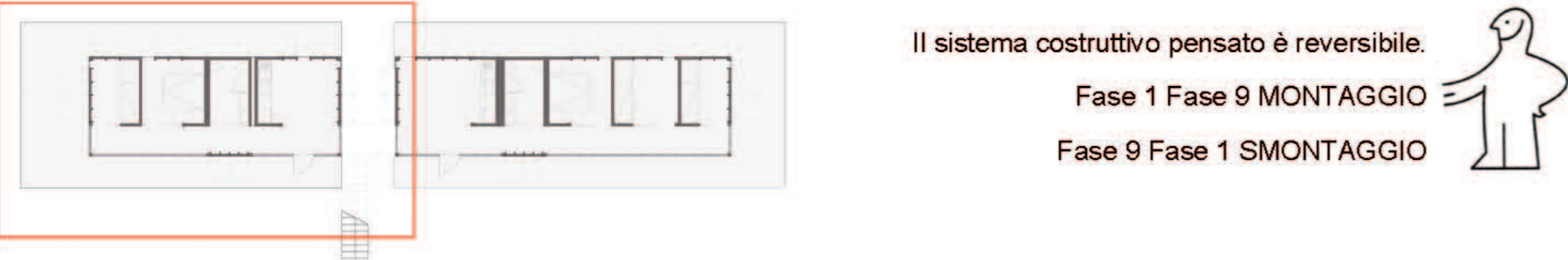
SCATOLE STANDARD DEL SISTEMA _____ PREFABBRICATO



COMPONENTI PRINCIPALI DEL SISTEMA _____ KIT DI MONTAGGIO



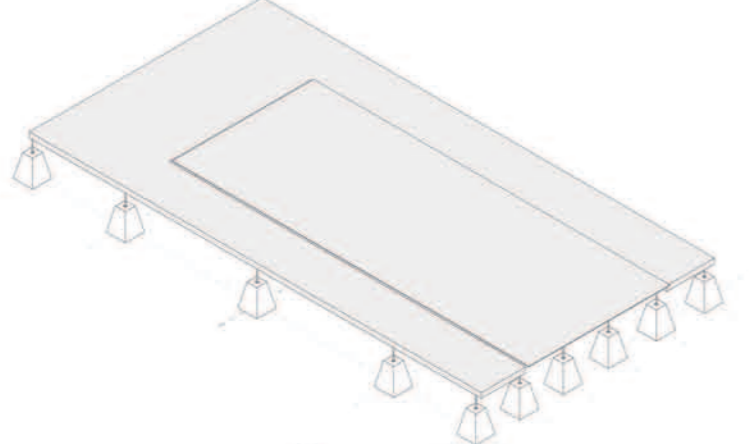
FASI DI MONTAGGIO DELL'UNITA' MINIMA PER TRE PERSONE.



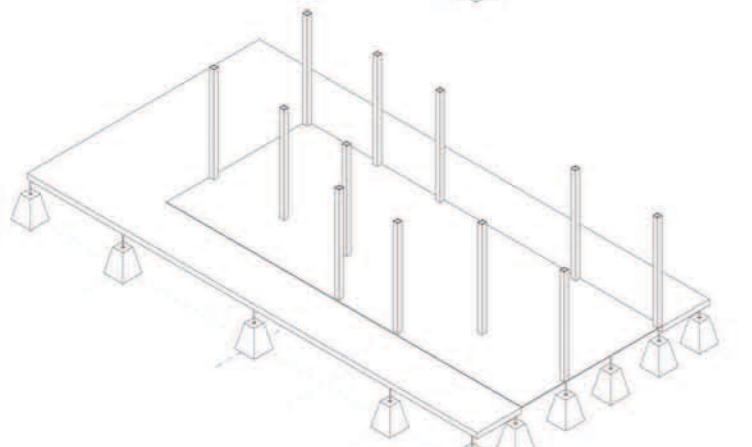
1. creazione della maglia per le fondazioni



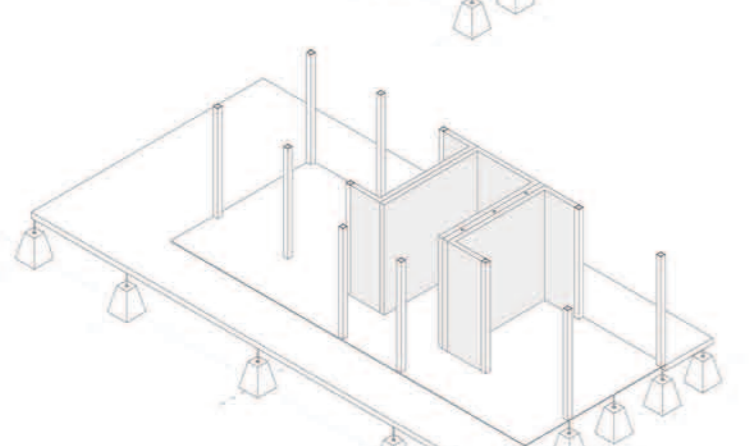
2. montaggio dei dispositivi di sostegno



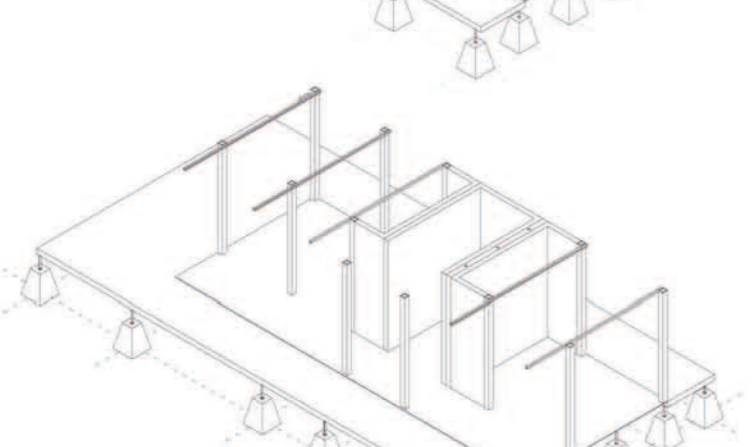
3. montaggio della piastra, come pertinenza esterna e come base interna



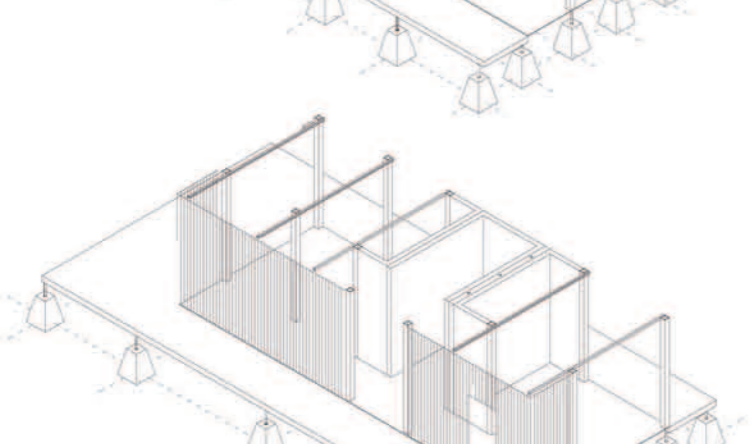
4. ancoraggio dei pilastri alla piastra



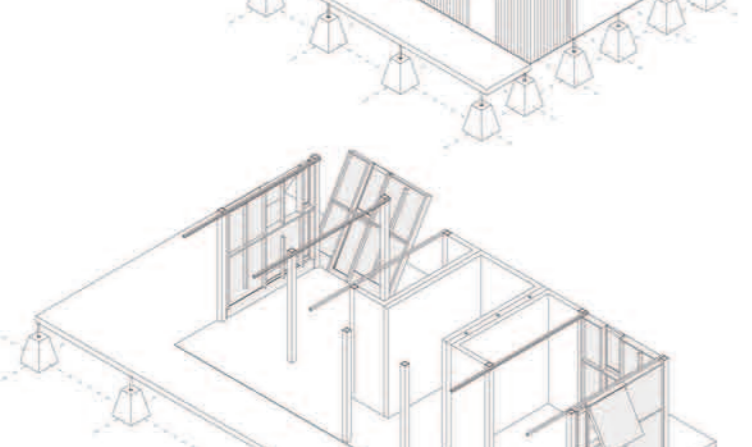
5. ancoraggio dei blocchi prefabbricati (cucina, notte e bagno) alla piastra



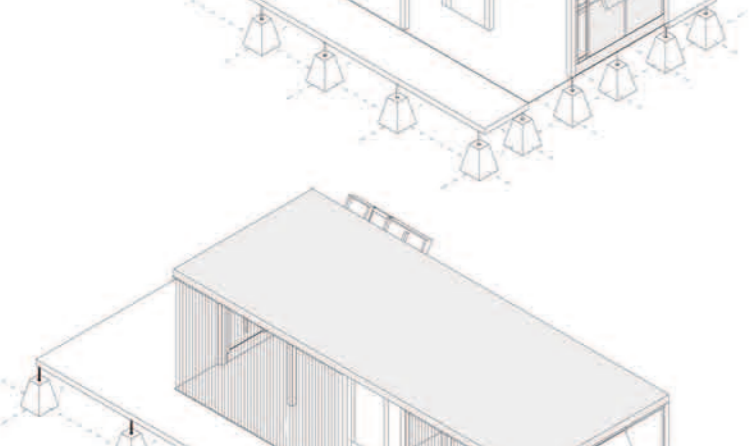
6. disposizione delle travi (profili C)



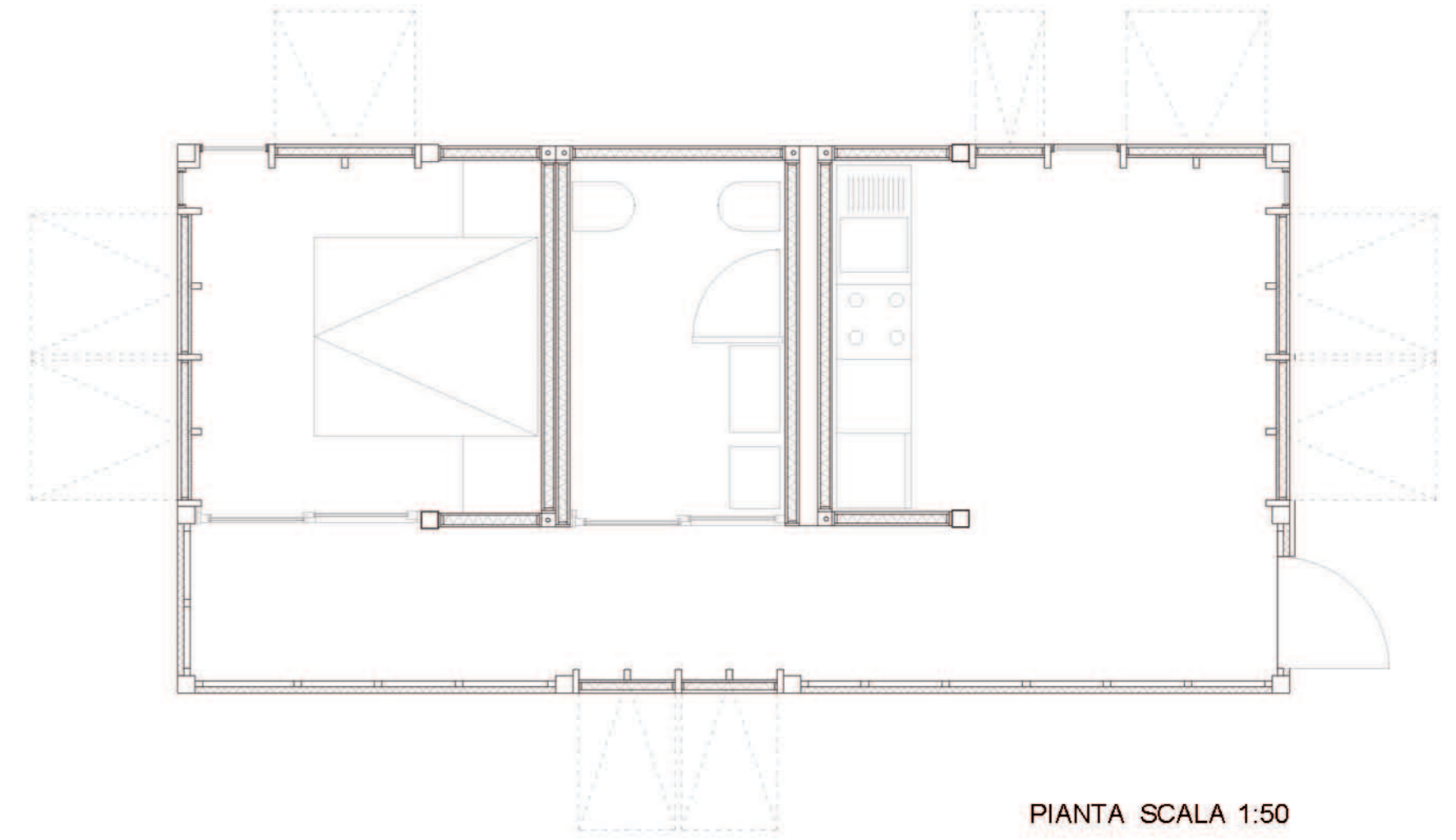
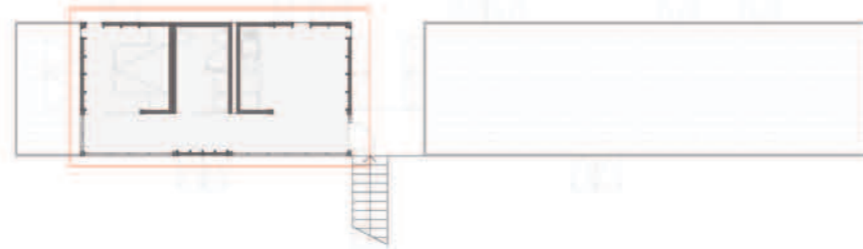
7. ancoraggio del vetro TIM alla piastra



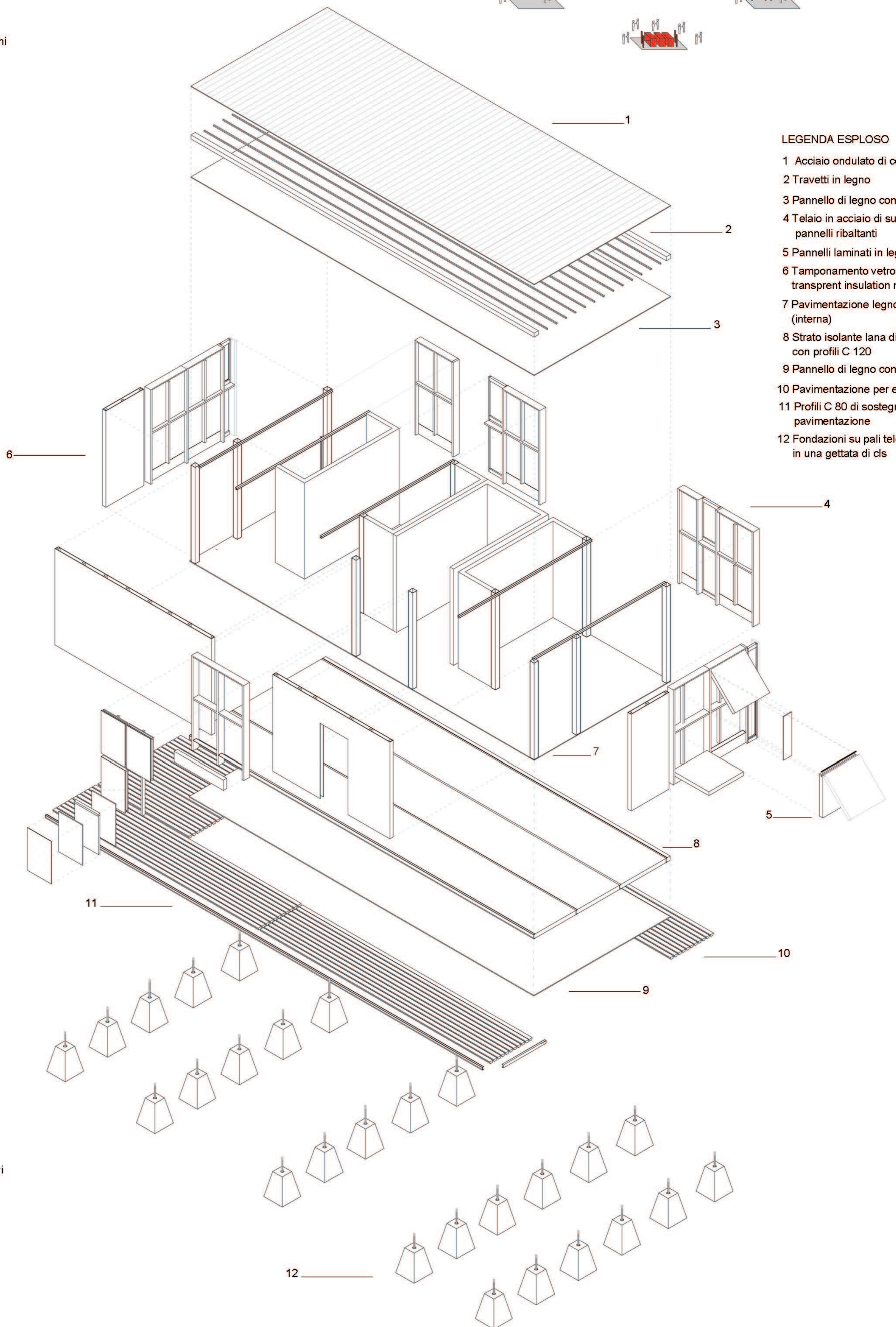
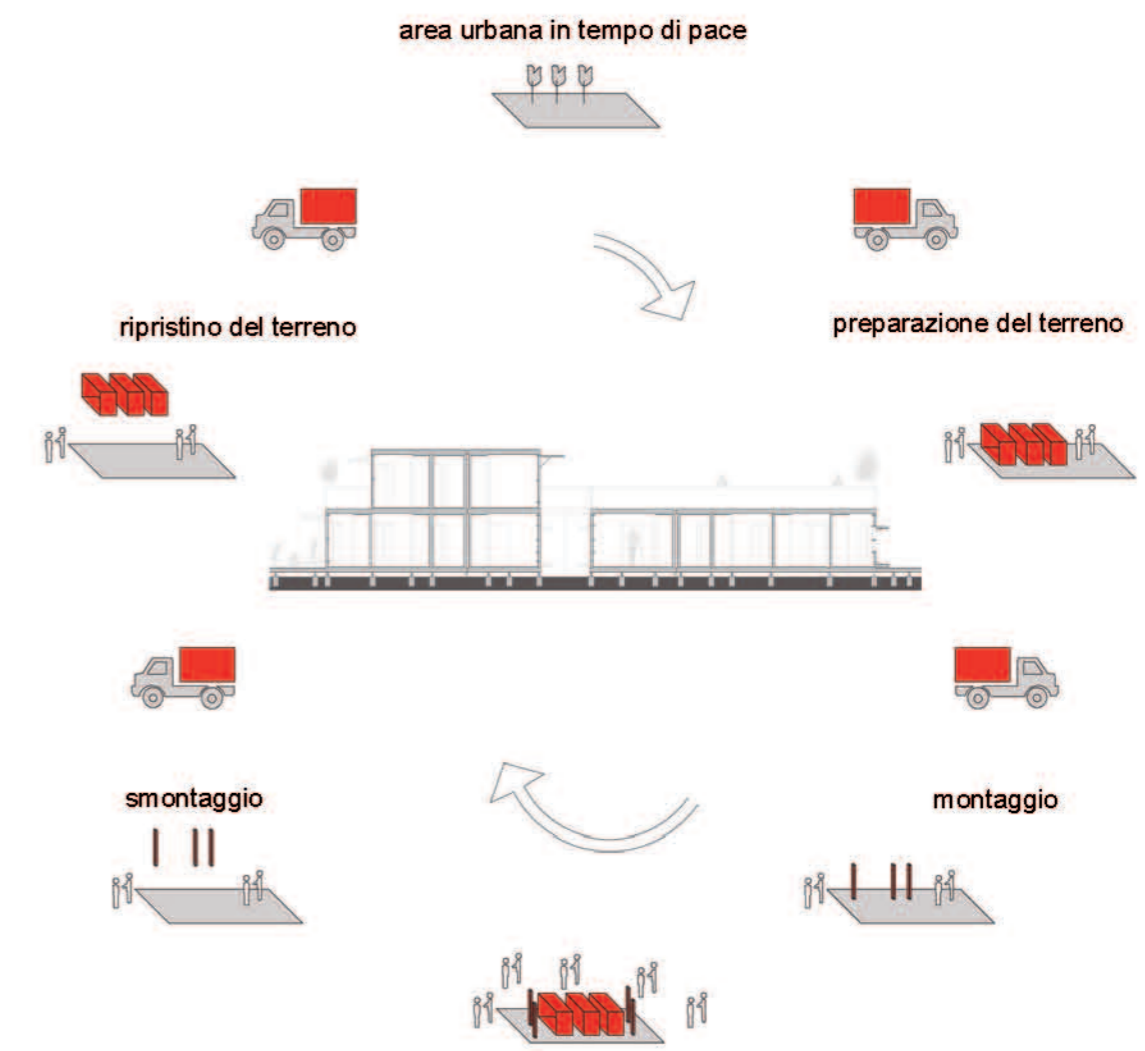
8. ancoraggio dei tamponamenti alle travi



9. messa in opera della copertura



PIANTA SCALA 1:50



LEGENDA ESPLOSO

- 1 Acciaio ondulato di copertura
- 2 Travetti in legno
- 3 Pannello di legno compensato
- 4 Telaio in acciaio di supporto dei pannelli ribaltanti
- 5 Pannelli laminati in legno ribaltanti
- 6 Tamponamento vetro TIM (transparent insulation material Kalwall)
- 7 Pavimentazione legno multistrato (interna)
- 8 Strato isolante lana di roccia con profili C 120
- 9 Pannello di legno compensato
- 10 Pavimentazione per esterni in legno
- 11 Profili C 80 di sostegno della pavimentazione
- 12 Fondazioni su pali telescopici fissati in una gettata di cls