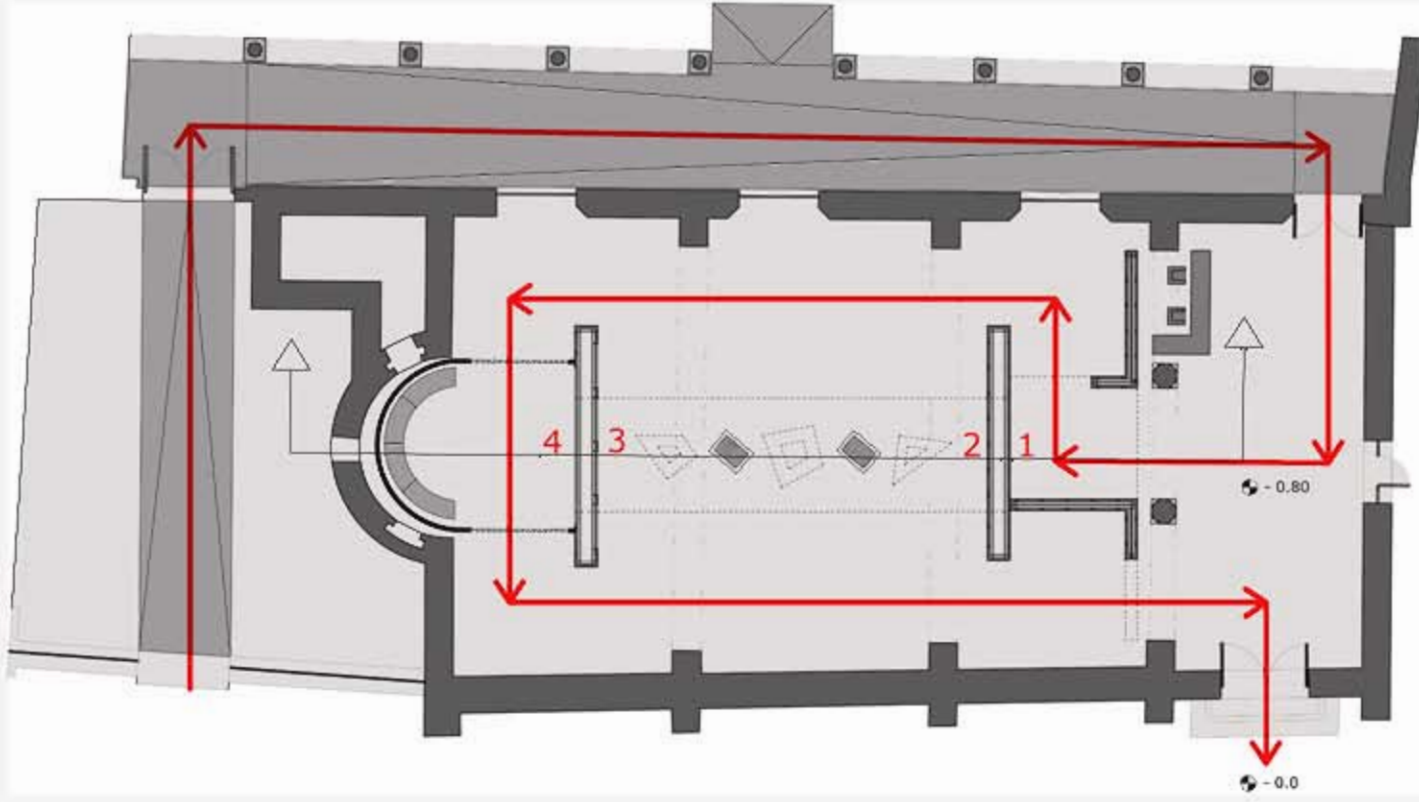


### Mapa percorso scala 1:100



### Tema della Mostra e Idea Progettuale

Il tema di questo Allestimento è la promozione della città di Ascoli Piceno alla candidatura di quest'ultima a sito UNESCO.

La mostra sarà tenuta in due sedi, nel chiostro di S. Francesco e nel mio caso nella chiesa sconscacrata di Sant'Andrea.

La Mappa del percorso è illustrata nella mappa sovrastante con specificata la direzione dell'itinerario e i quattro punti corrispondenti ai quattro Pannelli Espositivi.

Ogni singolo pannello ha in alto e in basso un rivestimento di 30 cm di travertino che è il materiale protagonista di tutta la mostra.

Nel primo pannello verranno esposte 2 planimetrie di Ascoli Piceni raffiguranti l'evoluzione del centro storico e i punti d'interesse da visitare. Nel secondo Pannello invece verranno esposte le foto degli edifici più importanti della città costruiti in travertino, delle foto di vecchie e nuove cave e altre riguardanti la lavorazione locale.

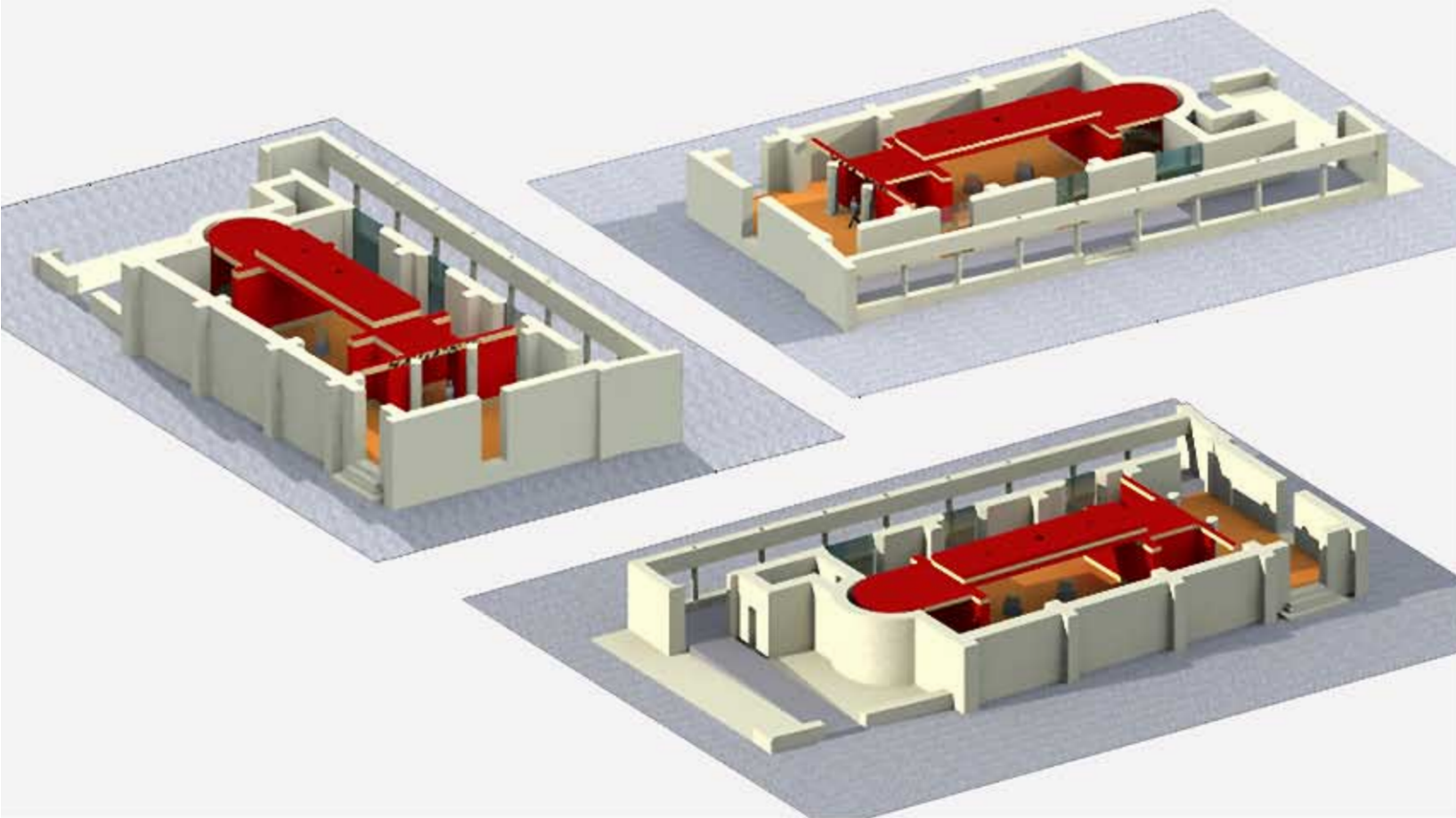
Nei secondi due, ovvero nel n°3 e nel n°4, i Pannelli avranno una funzione "high tech".

Nel pannello 3 vengono incassati nella parete in cartongesso 4 schermi lcd touch screen di 52 pollici con relative cuffie wireless che offrono la possibilità ai visitatori di interagire in maniera del tutto personale con dei filmati e letture in multilingua che spiegano il tema e il motivo di tale allestimento.

Il pannello n° 4 invece è la parete interna della sala video dove vengono proiettati dei filmati anch'essi esplicativi.

La parte centrale, quella compresa tra il pannello n°2 e il n° 3 è coperta da un controsoffitto di spessore 90 cm, retto da una struttura reticolare di travi e pilastri dove vengono avvitati e sorretti tutti i pannelli di cartongesso. La copertura centrale ha 3 fori irregolari in cui vengono incastonati al suo interno dei faretti "lightcast" della ditta ERCO che servono per illuminare 2 blocchi di travertino sottostanti, poggiati su 2 piastre di sostegno d'acciaio e 2 "wall washer" che invece illuminano le pareti della sezione fotografica.

### Viste Modello Tridimensionale



### Pannelli Espositivi scala 1:50

#### Pannello 1



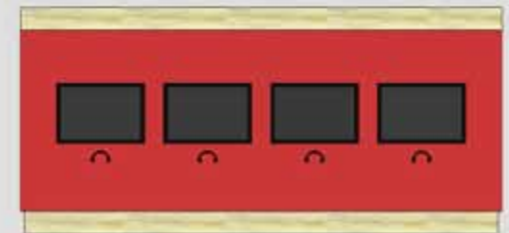
Primo Pannello con due Planimetrie di Ascoli Piceno di cui una Antica e una Attuale

#### Pannello 2



Secondo Pannello con delle foto riguardanti gli edifici più importanti costruiti in Travertino e a fianco immagini di cave locali e di lavorazione

#### Pannello 3



Terzo Pannello con quattro schermi Lcd 52 pollici con cuffie wireless multilingua per l'ascolto

#### Pannello 4



Quarto Pannello con schermo bianco per le proiezioni nella sala Video

### Foto della Mostra

#### Principali edifici di Ascoli in Travertino



#### Cave di Travertino e Lavorazione



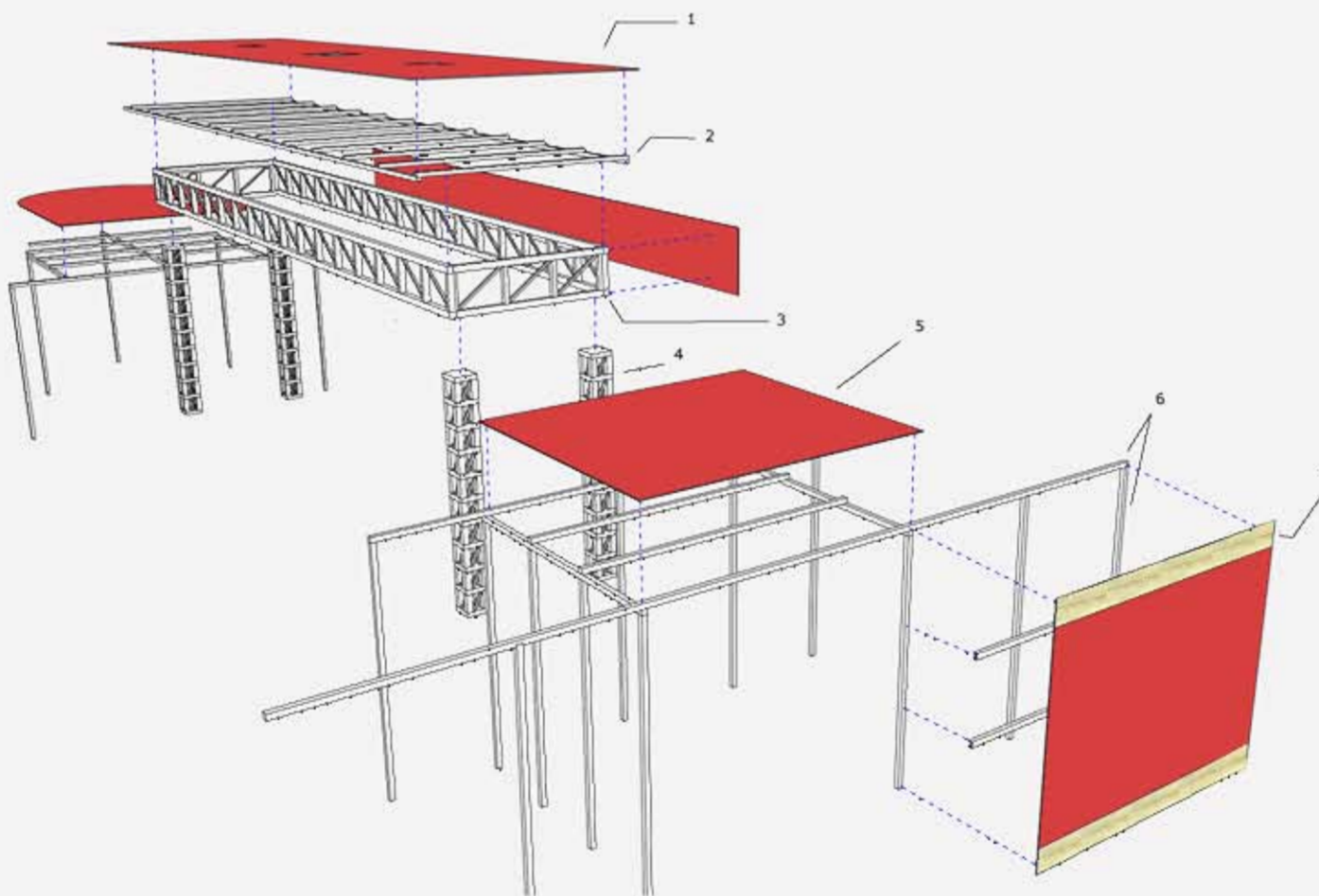
Immagini di Cave di Travertino nei giacimenti locali



Lavorazione del Marmo da parte di Aziende Locali



### Vista Prospettica dell'Esploso

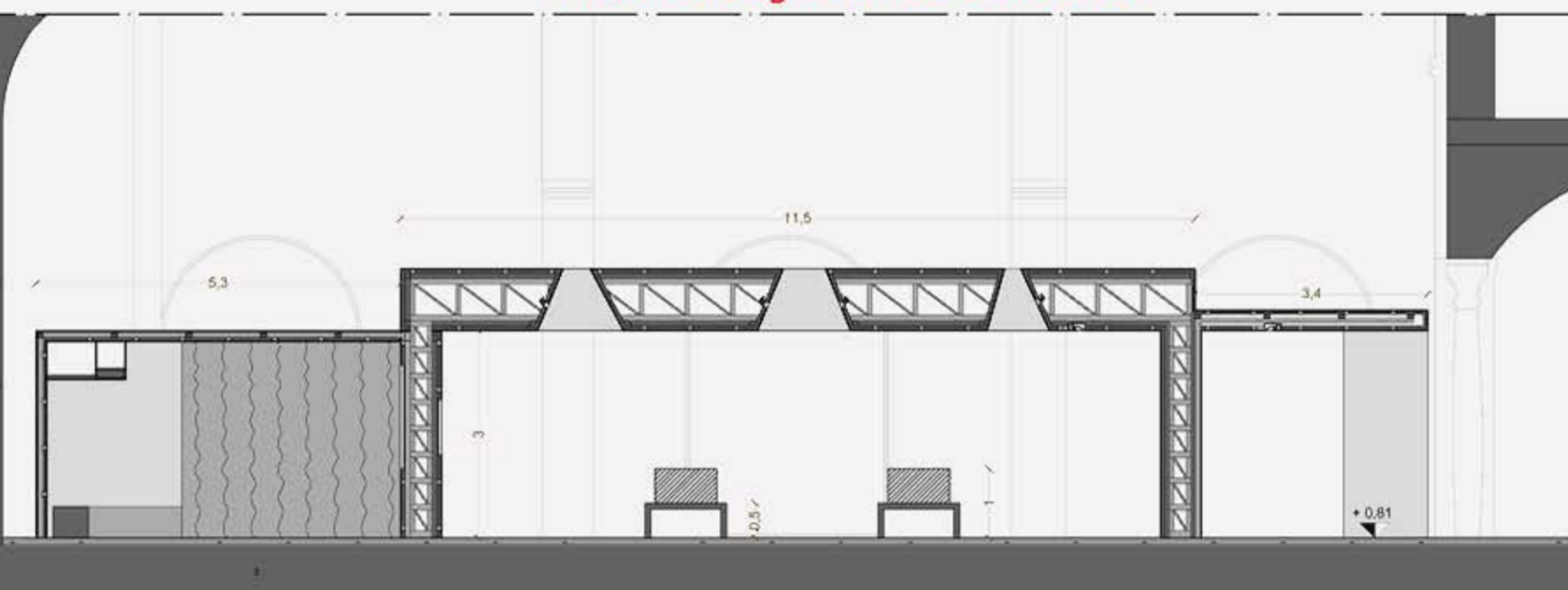


### Legenda

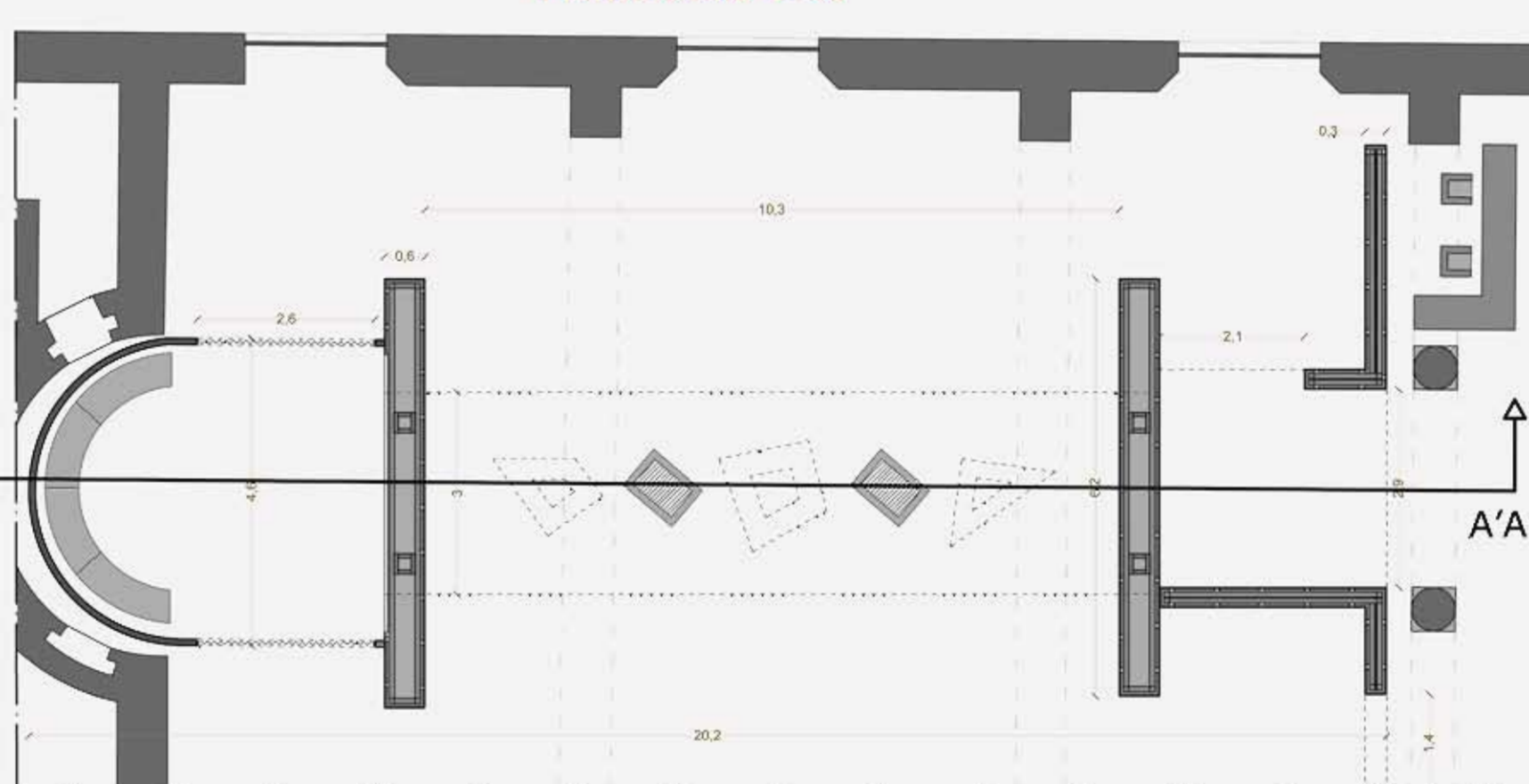
- 1- Pannello di copertura in cartongesso forato di spessore 1,5 cm.
- 2- Telaio di supporto pannelli in alluminio con graffe di dimensione 5 x 7 cm.
- 3- Travi reticolari in alluminio di h= 60 cm
- 4- Pilastro reticolare in alluminio di h= 300 cm
- 5- Pannello in cartongesso di copertura posto all'ingresso della mostra di spessore 1,5 cm
- 6- Trave e pilastro di misura 8x6 cm.
- 7- Rivestimento di travertino ascolano in lastre di spessore 2 cm e h=30 cm



### Sezione longitudinale scala 1:50



### Pianta scala 1:50



### Sistemi Costruttivi progettuali



Parete in Cartongesso



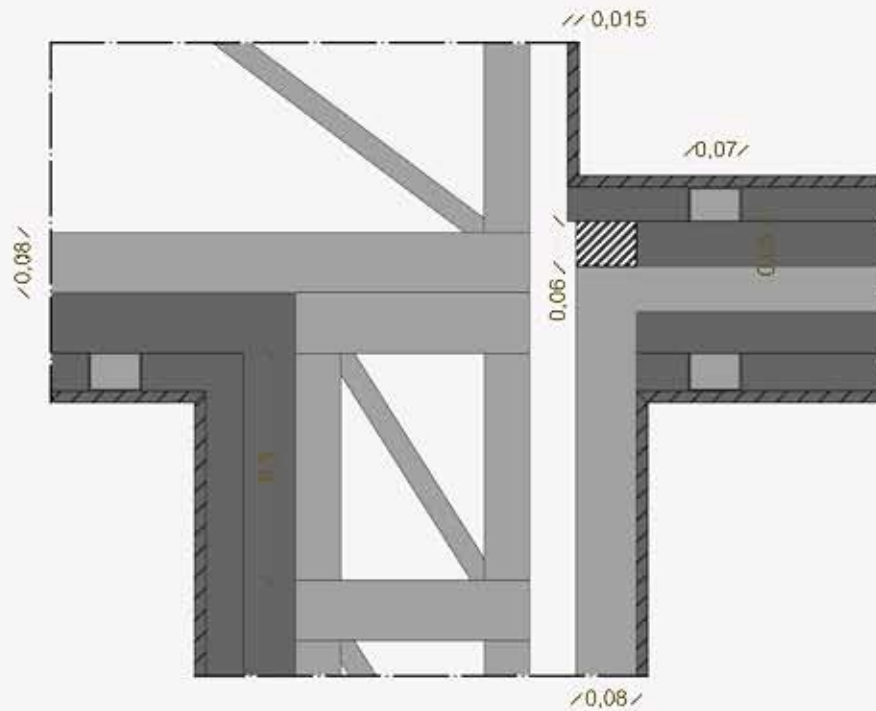
Trave reticolare in alluminio



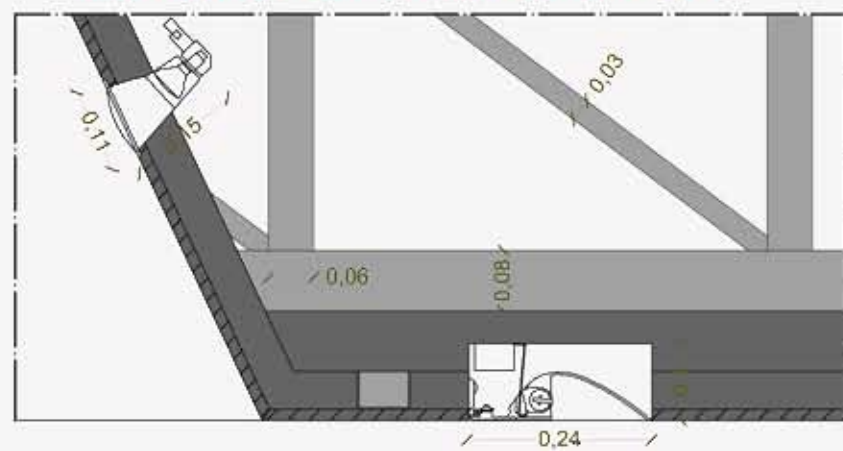
Marmo travertino Ascolano



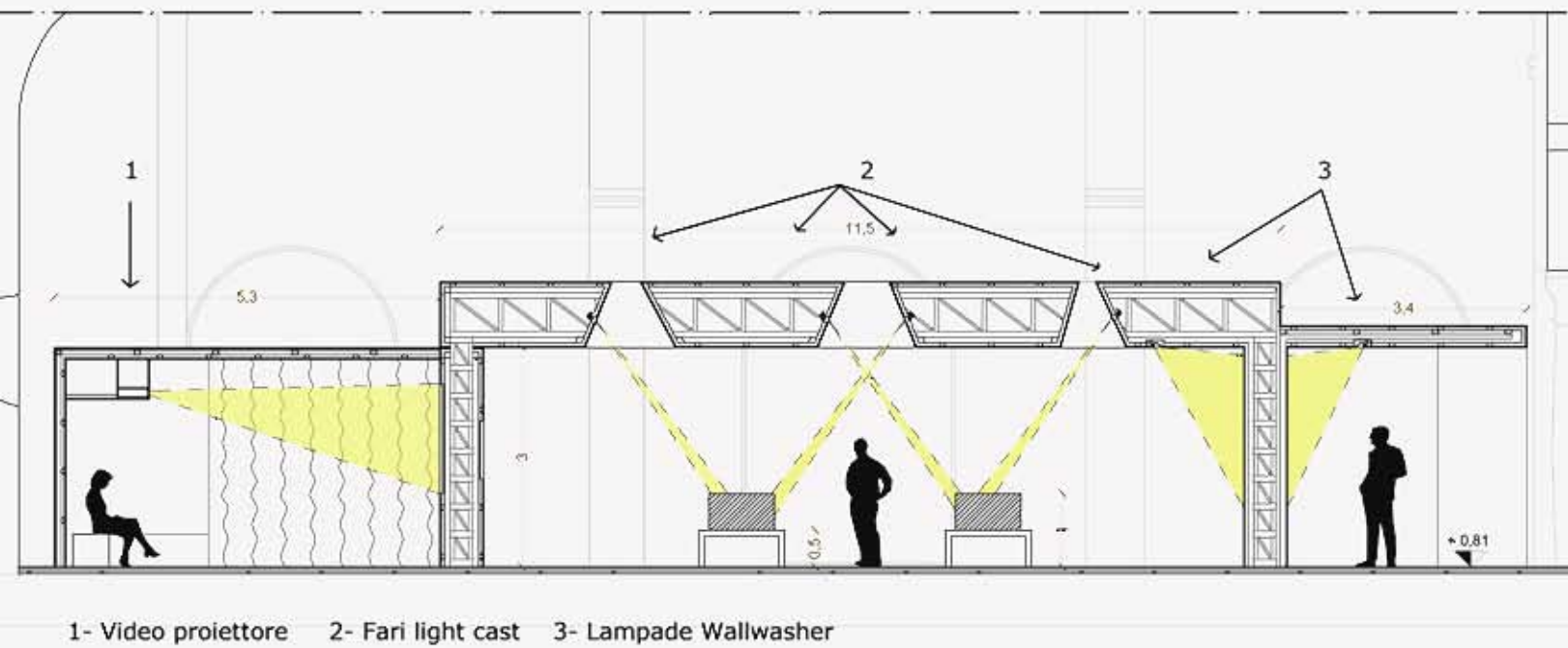
Particolare costruttivo Scala 1:5



Particolare costruttivo Scala 1:5

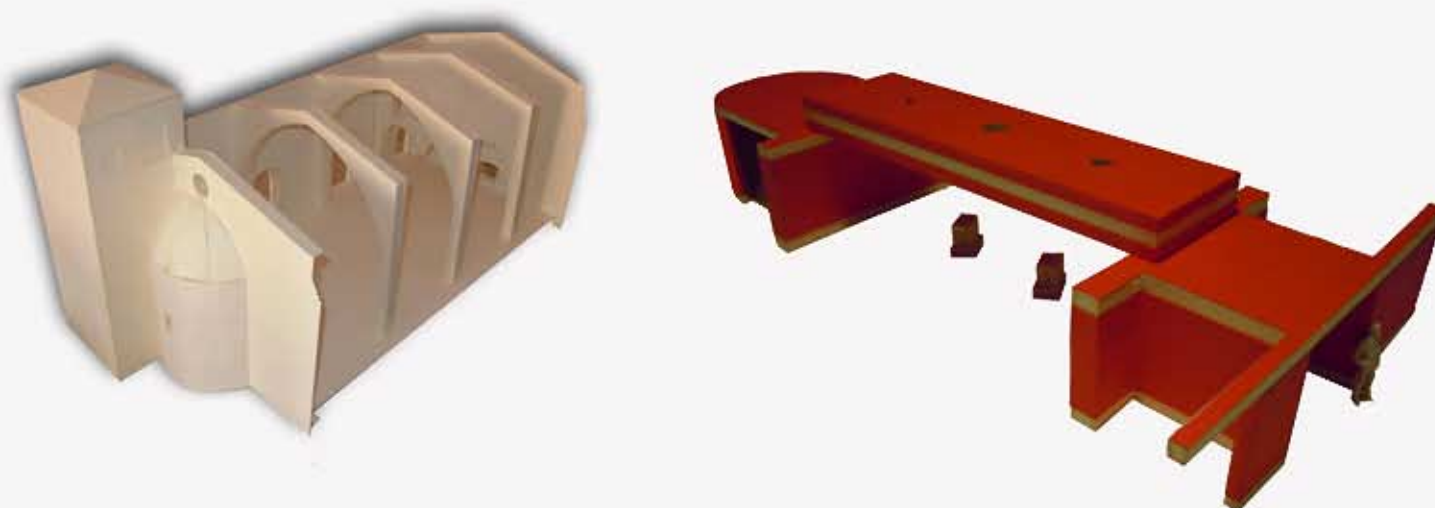


Schema dell'Illuminazione Scala 1:50



1- Video proiettore 2- Fari light cast 3- Lampade Wallwasher

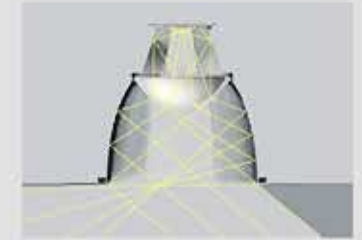
Foto del Plastico



Lampada light cast ditta ERCO



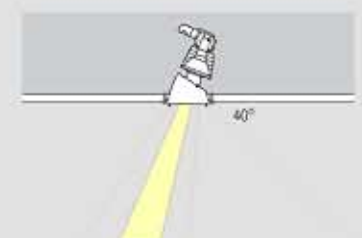
immagine render faretto light cast



Sezione della lampada e schema riflettente



foto del faretto light cast incassato nel muro

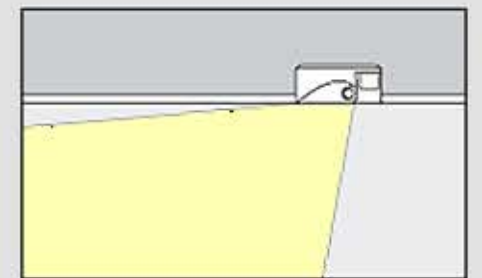


Proiezione fascio di luce lampada light cast

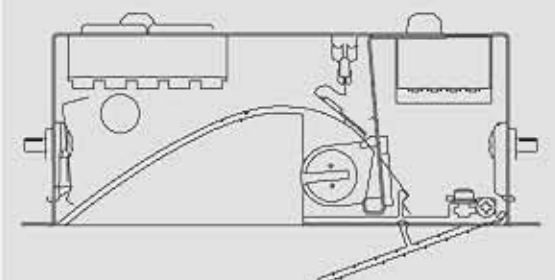
Lampada Wallwasher light scout ditta ERCO



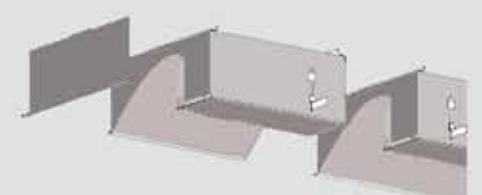
Immagine render lampada Wallwasher



Proiezione fascio di luce lampada Wallwasher



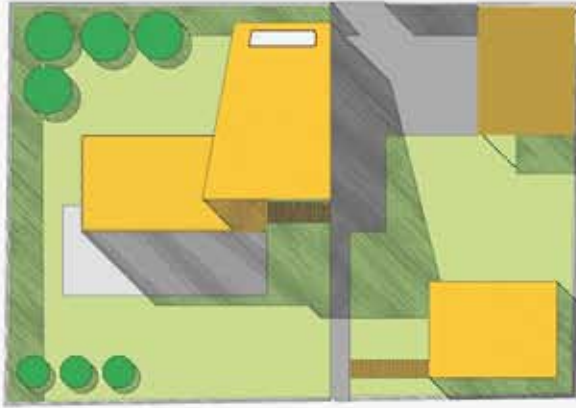
Particolare costruttivo della lampada



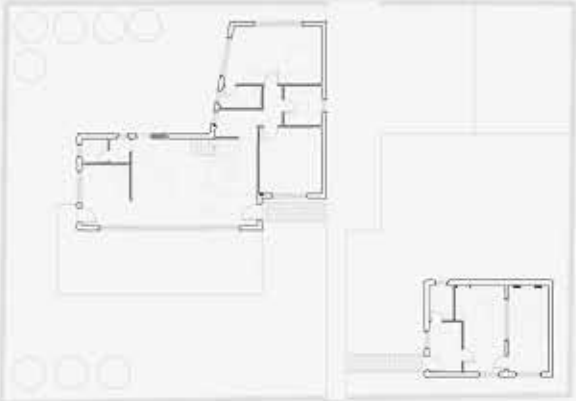
Esploso del wall washer



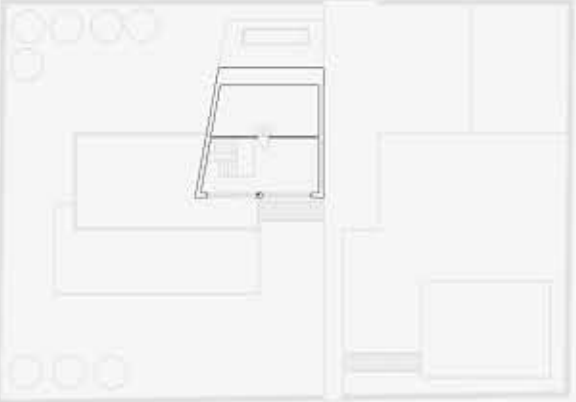
Laboratorio di Fondamenti della Progettazione C \_ Prof.ssa Francesca Argentero  
 Planimetria generale



Pianta piano terra



Pianta piano primo



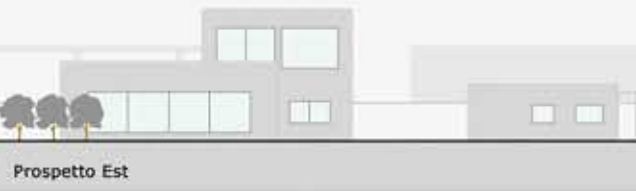
Prospetto Nord



Prospetto Sud

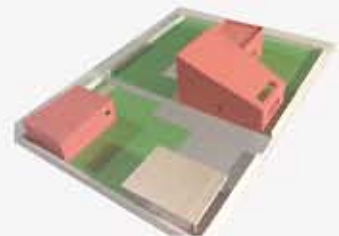


Prospetto Ovest



Prospetto Est

Foto plastico



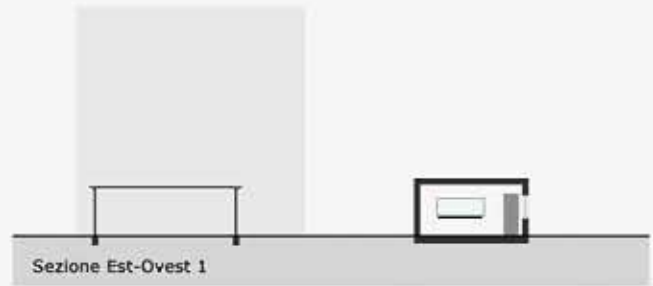
Sezione Nord-Sud



Sezione Est-Ovest



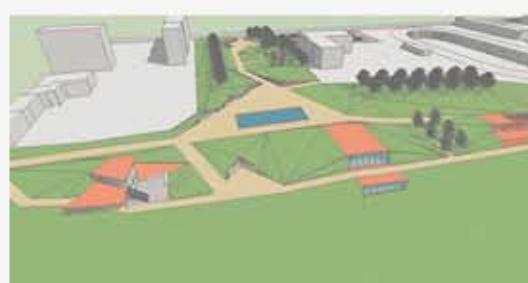
Sezione Est-Ovest 1



Laboratorio di Progettazione Architettonica e Urbana C \_ Prof. Ludivico Romagni  
 Masterplan di progetto \_ area Monticelli Ascoli Piceno



Viste generali dell'intervento



Sezioni urbane

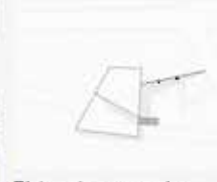


Longitudinale nord - sud



Longitudinale sud - nord

Bar con punto panoramico

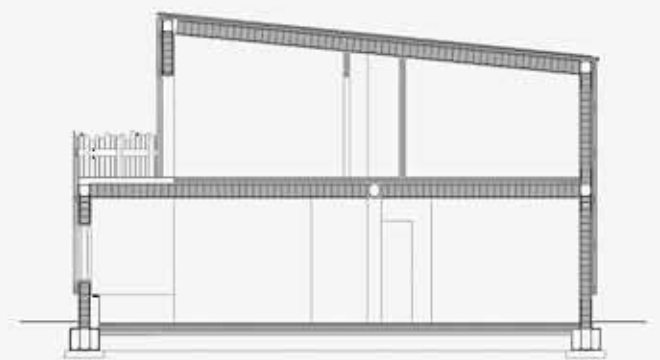
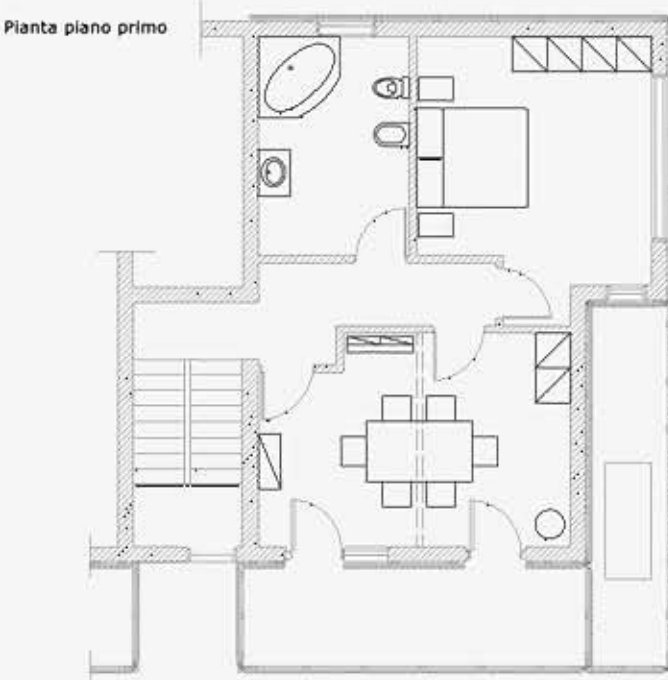
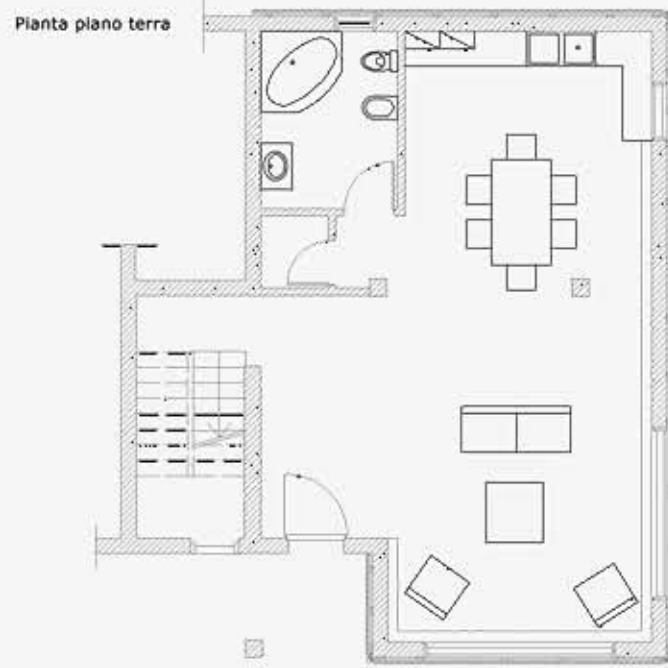
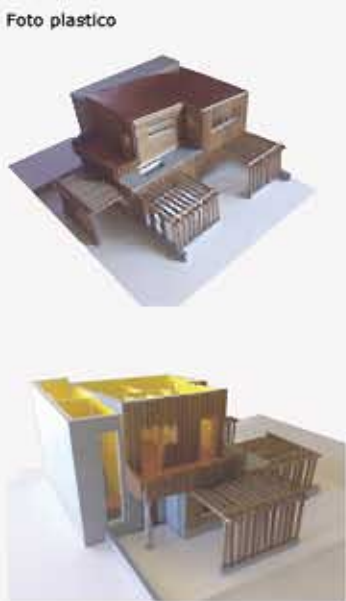
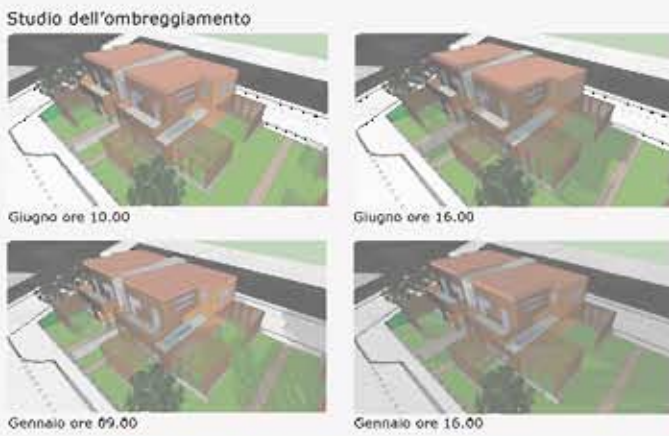
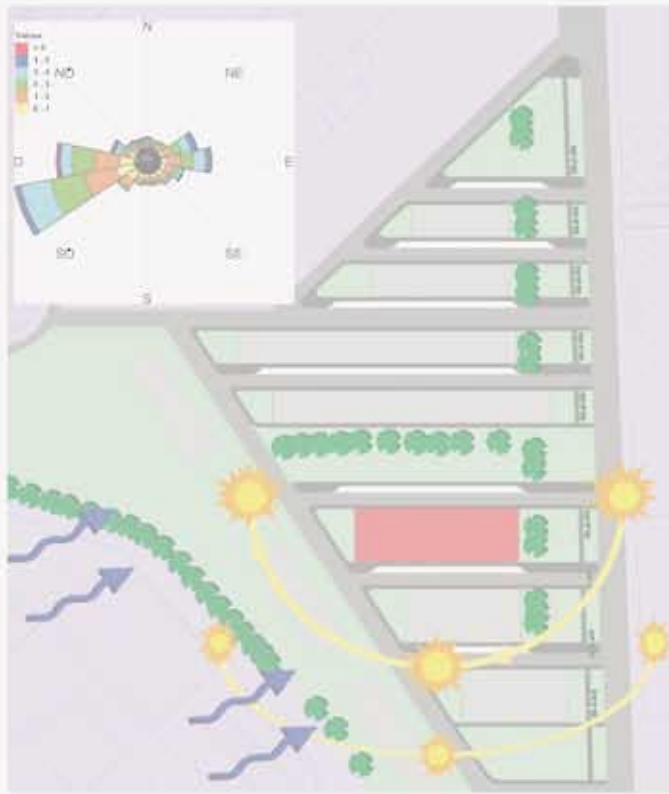


Ristorante panoramico

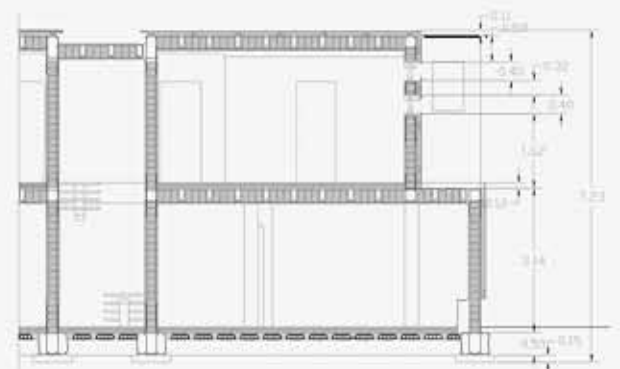




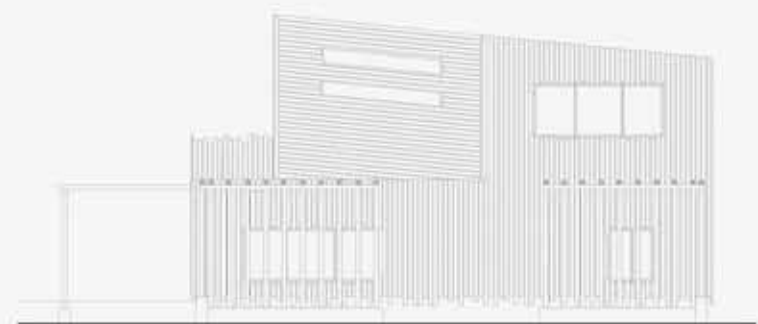
Laboratorio di Costruzione dell'Architettura C \_ Prof. Roberto Ruggero  
Masterplan di Progetto - Area Carbon - Ascoli Piceno



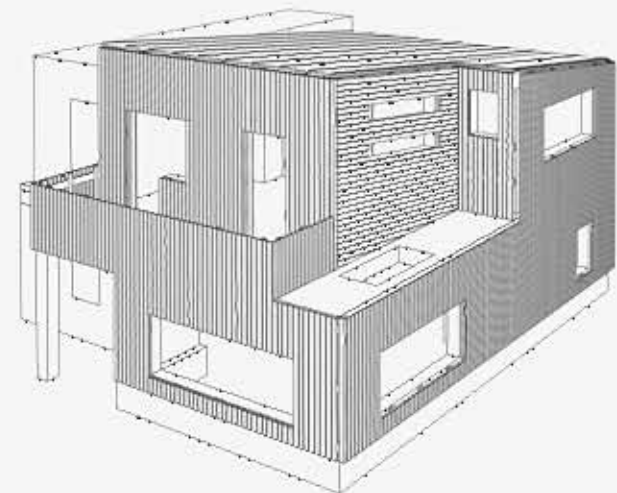
Sezione B-B'



Sezione A-A'



Progetto Est



Modello tridimensionale

