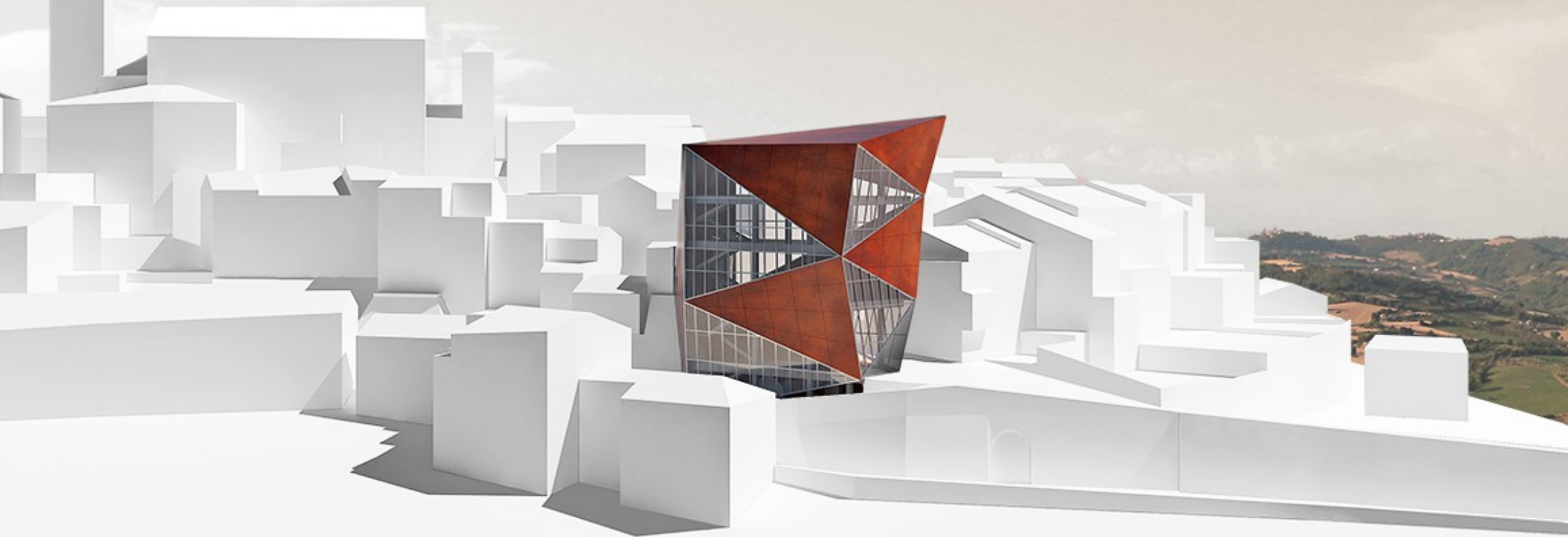


Studente: Francesco Maria Mogianesi

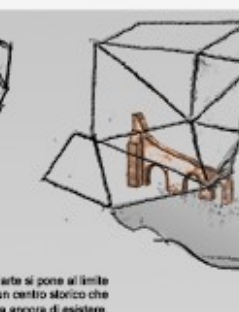
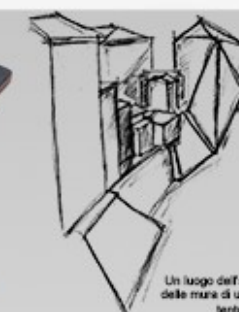


La questione del limite



"Io ho scelto una città, ho scelto come tema la forma di una città, il profilo di una città. [...] Io ho scelto un'inquadratura che prima faceva vedere soltanto la città nella sua perfezione stilistica, cioè come forma perfetta, assoluta, basta che io muova questo affare qui, nella macchina da presa, ed ecco che la forma della città, il profilo della città, la massa architettonica della città, è inornata, è rovinata, è deturpata da qualcosa di estraneo, che è quella casa che si vede là a sinistra. La vedi?"

Pier Paolo Pasolini  
"La forma della città", 1973



Le rovine accompagnano l'individuo verso uno spazio raccontato da immagini, parole e musiche

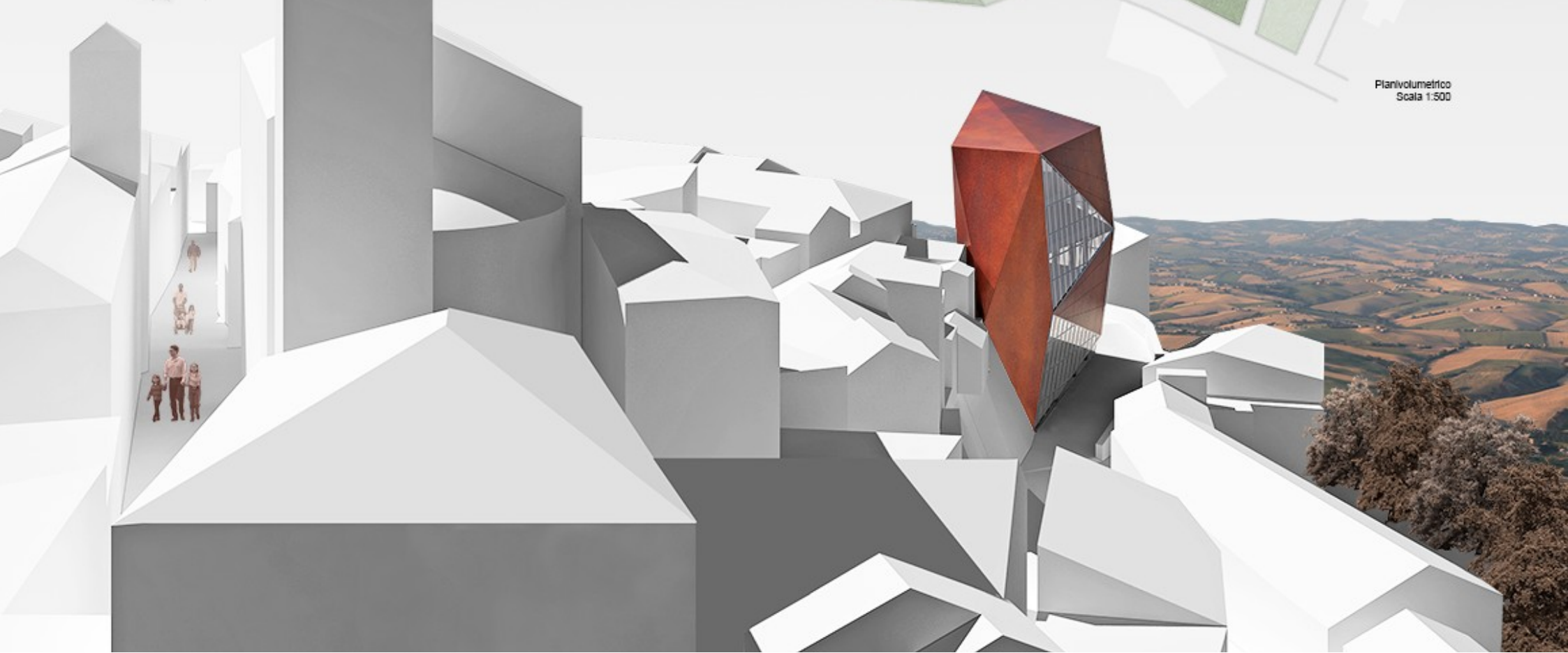
Un luogo dell'arte si pone al limite delle mura di un centro storico che tenta ancora di esistere.



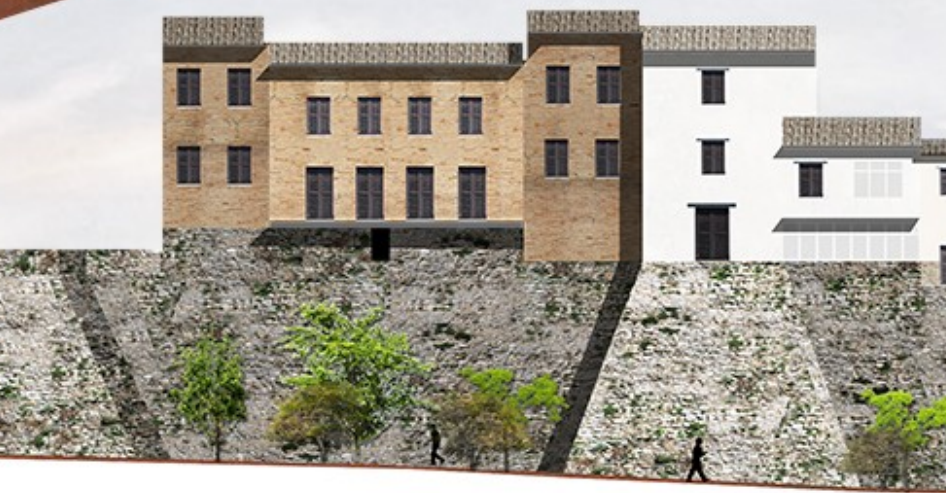
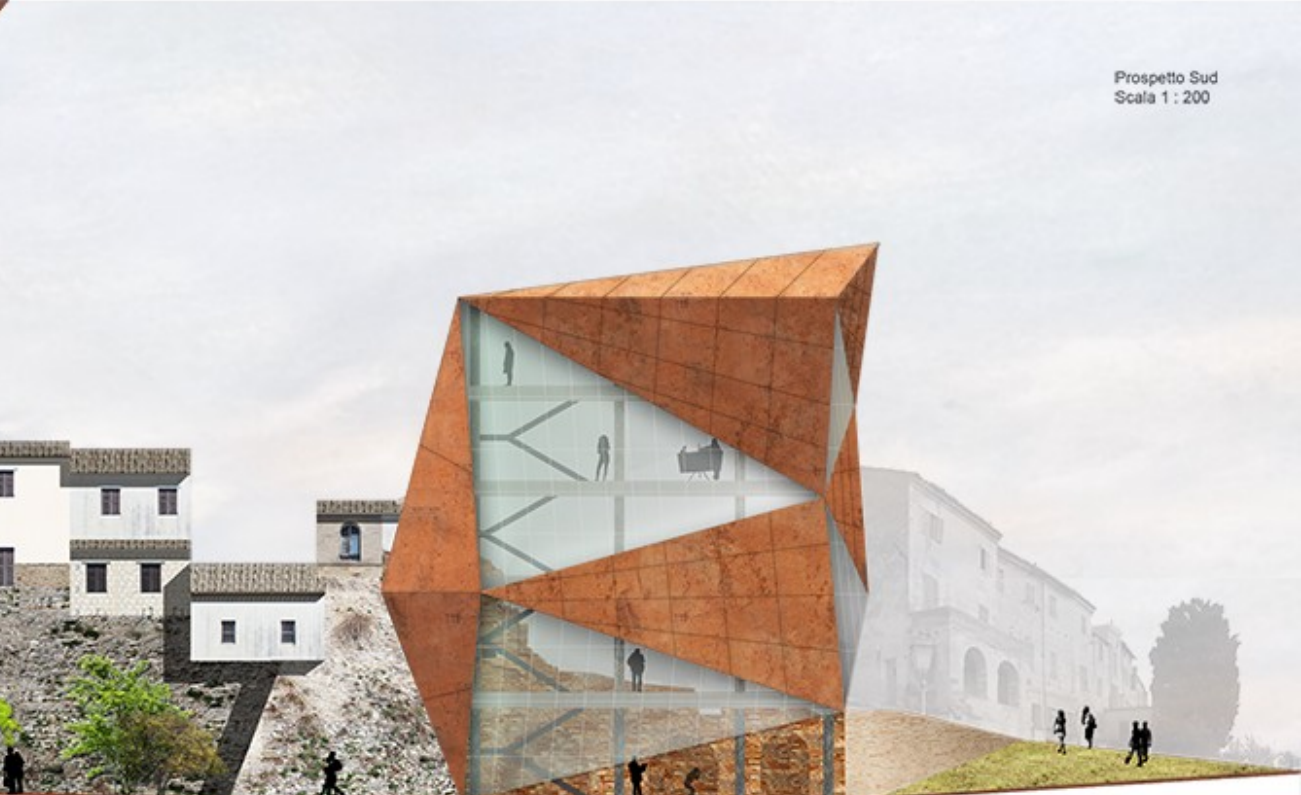
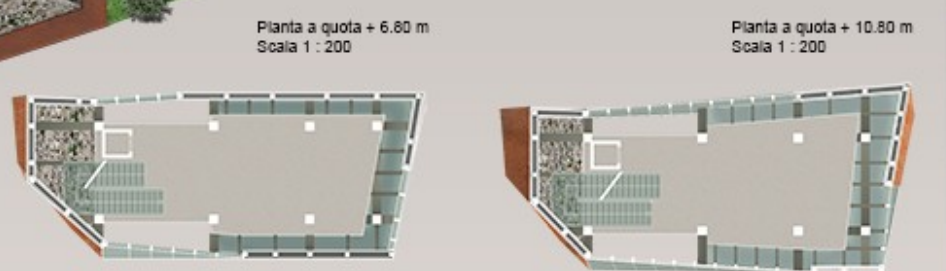
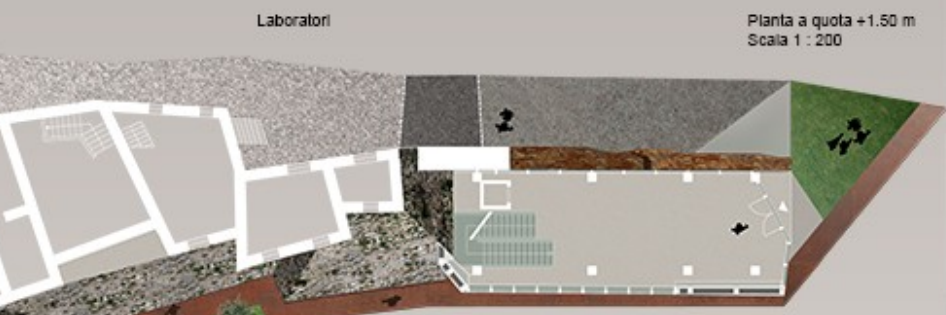
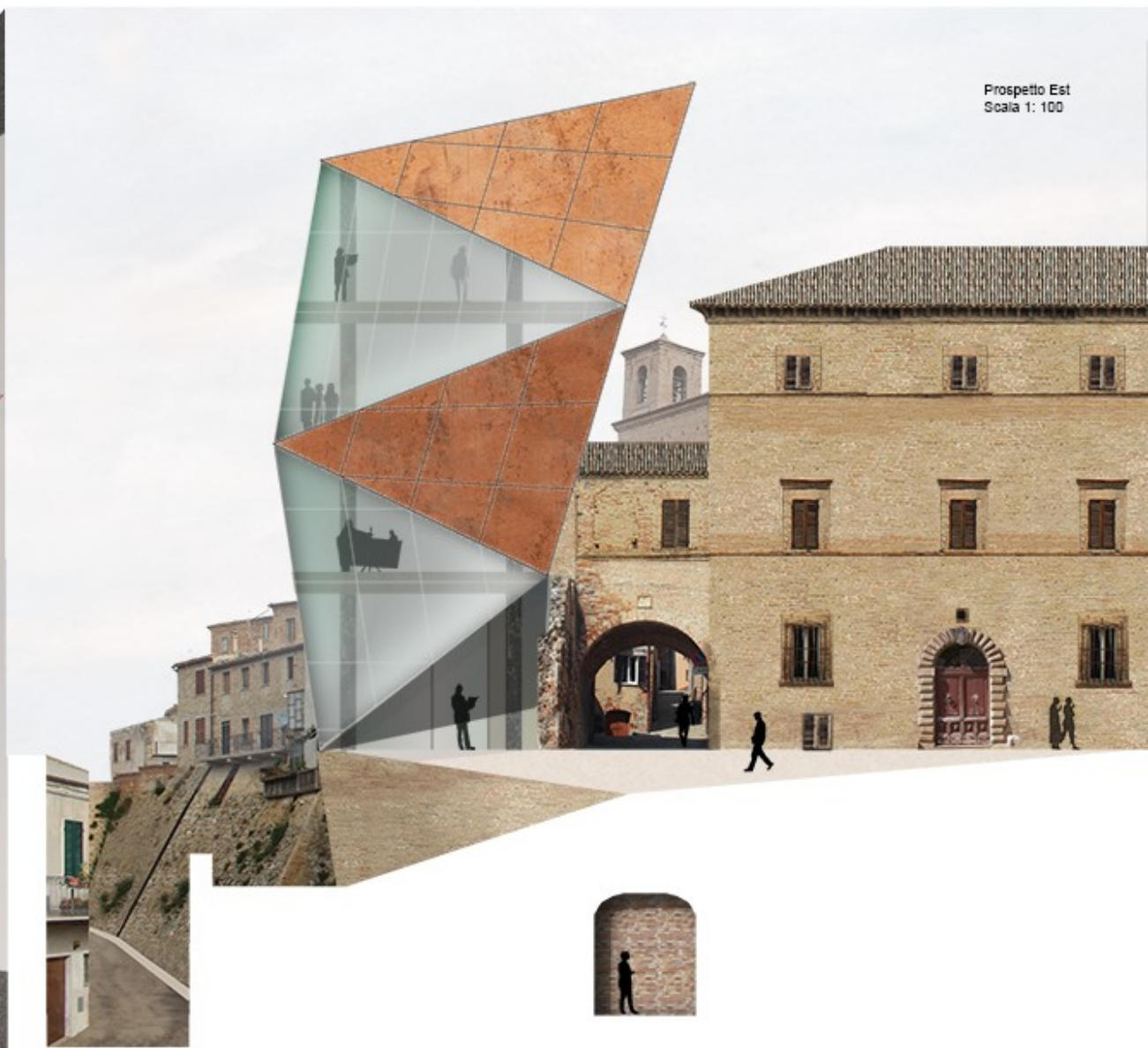
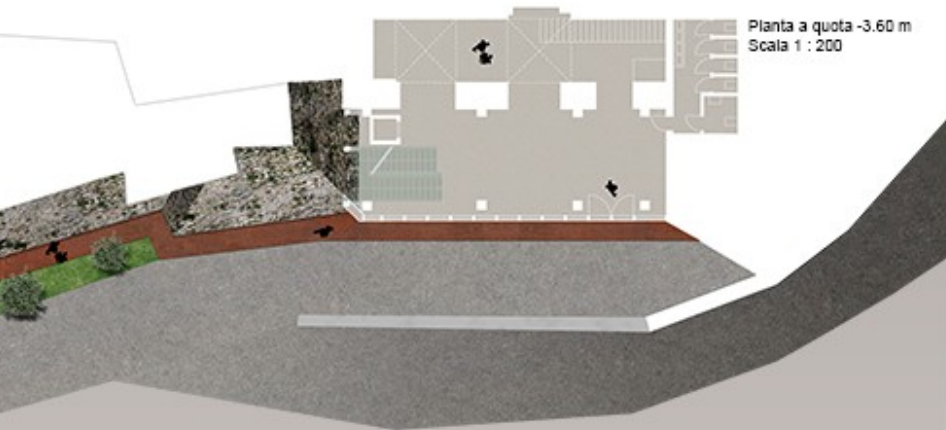
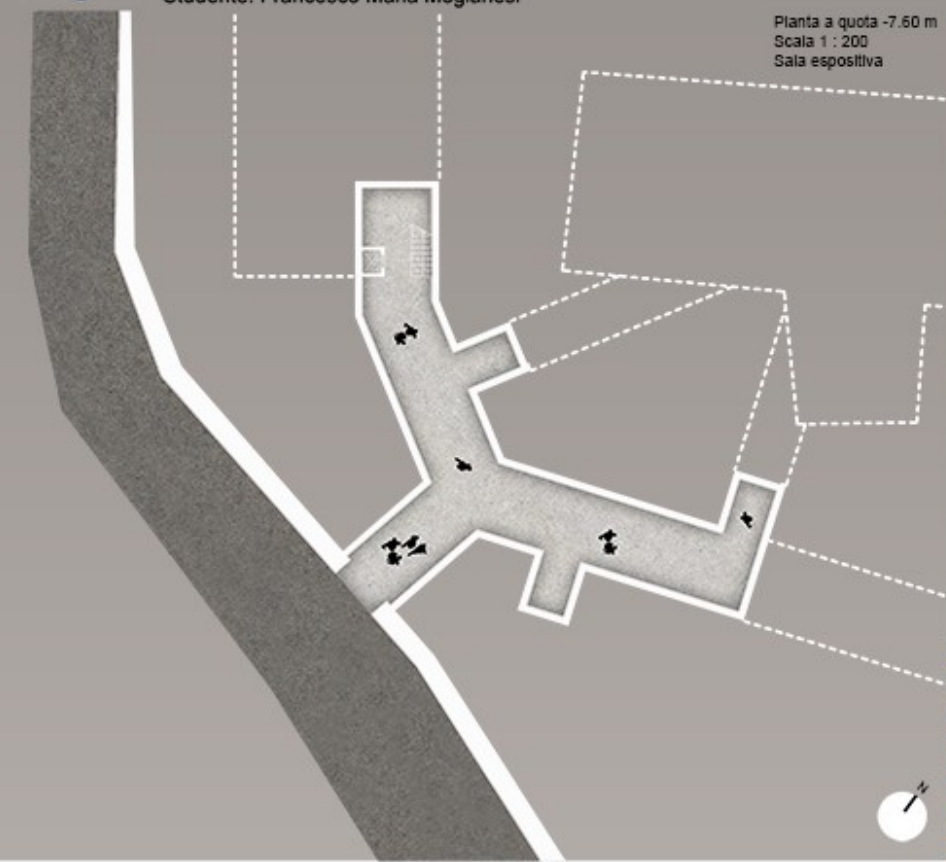
Il centro storico di Massignano

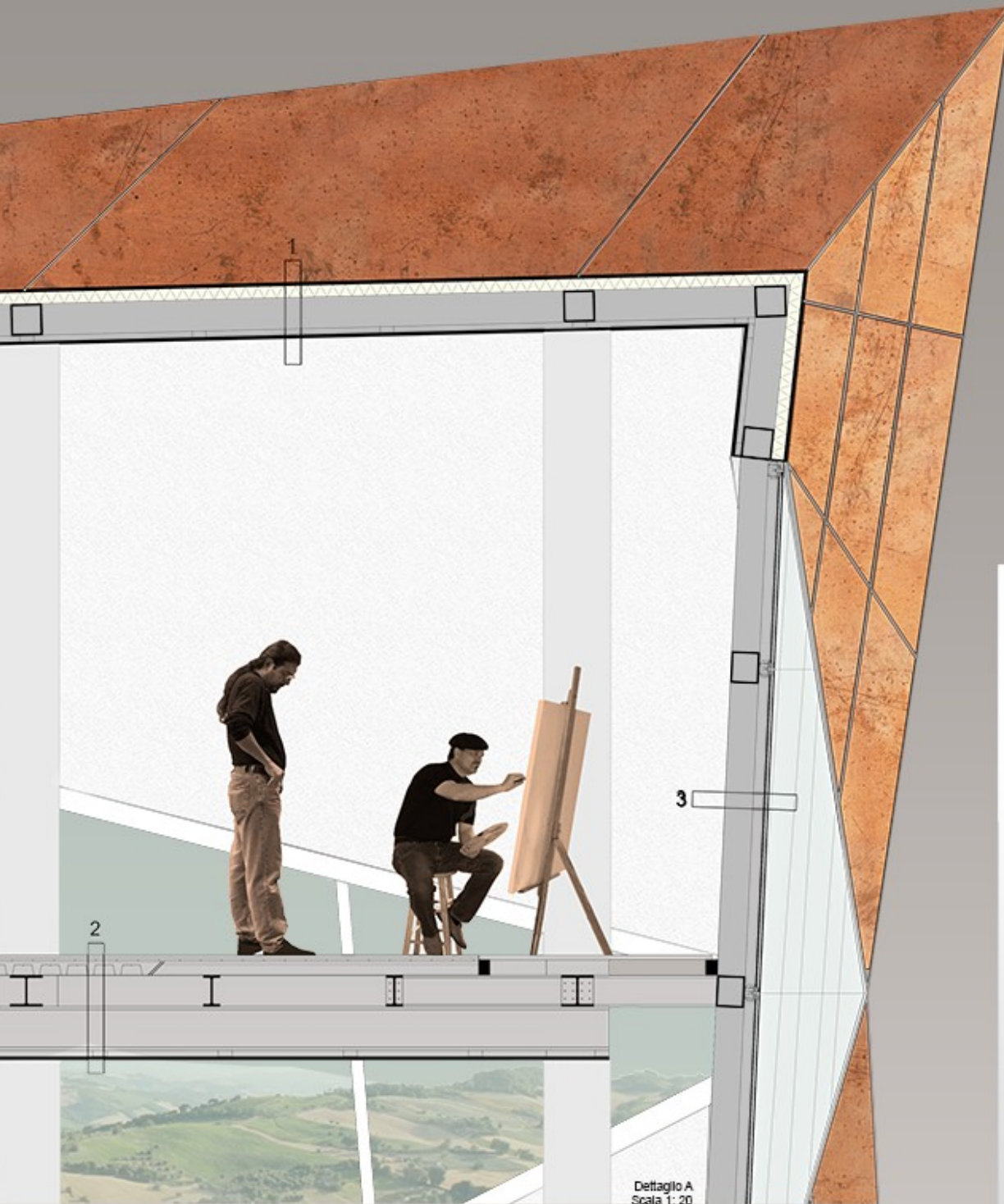


Planivolumetrico  
Scala 1:500



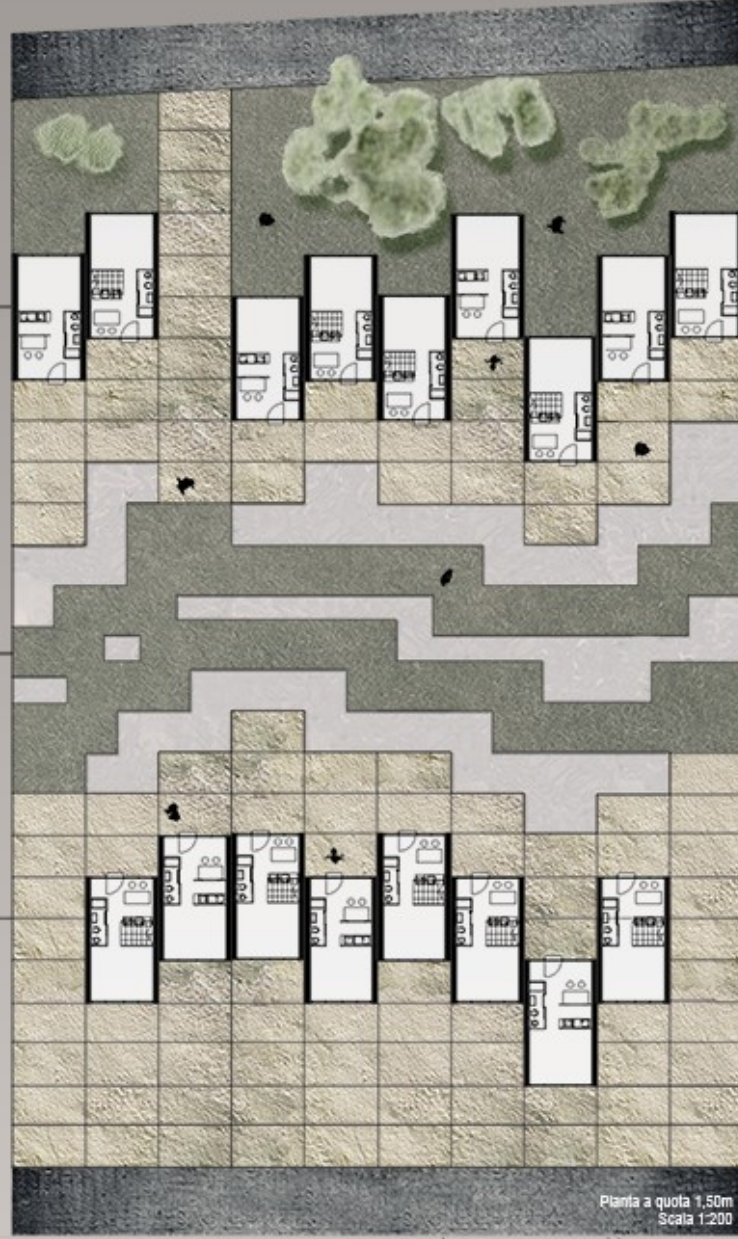
Studente: Francesco Maria Mogianesi



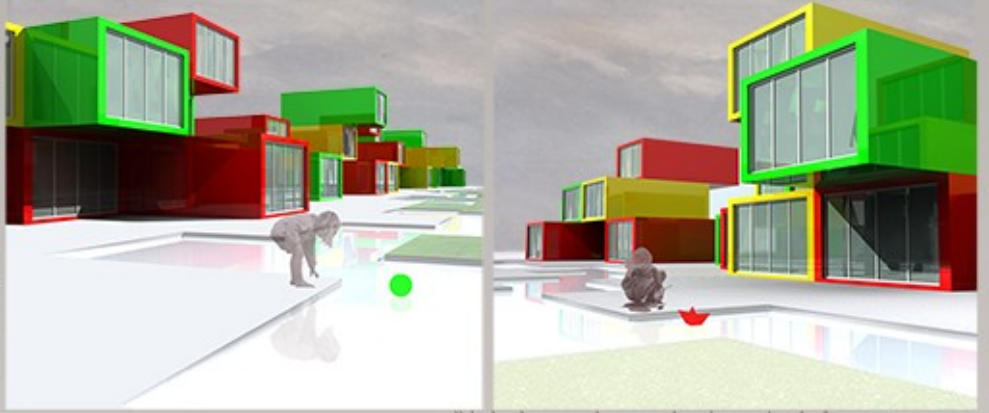


Sezione A-A'  
Scala 1:100

- DETTAGLIO A - SCALA 1:20**
- INVOLUCRO ESTERNO OPACO**
    - Pannello multistrato in lamiera acciaio COR-TEN (20/10) ed isolante di spessore 50 mm
    - Struttura di sostegno portante l'involucro esterno in profili scatolari in acciaio 200\*200 mm
    - Controsifitto in cartongesso spessore 11.5 mm su profilo in acciaio a C ancorato agli scatolari
  - CHIUSURA VERTICALE TRASPARENTE**
    - Facciata vetrata esterna formata da vetrocamera 6-20-6
    - Telaio fisso in alluminio 80\*80 mm
    - Struttura di sostegno in profili scatolari 200\*200 mm
    - Profilato metallico IPE 200 di ancoraggio della facciata al telaio strutturale interno
  - SOLAIO PIANO TIPO**
    - Pavimentazione interna in resina 10 mm, massetto di allettamento 30 mm
    - Massetto strutturale 80 mm, lamiera grecata 70 mm
    - Profilato metallico IPE 200 di ripartizione
    - Orditura secondaria in profilati di acciaio HEA 200
    - Orditura principale in profilati di acciaio HEA 280

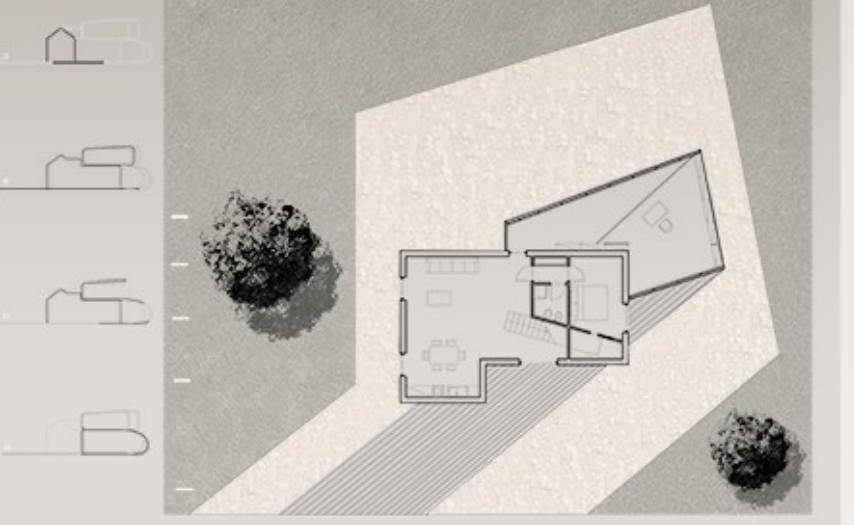
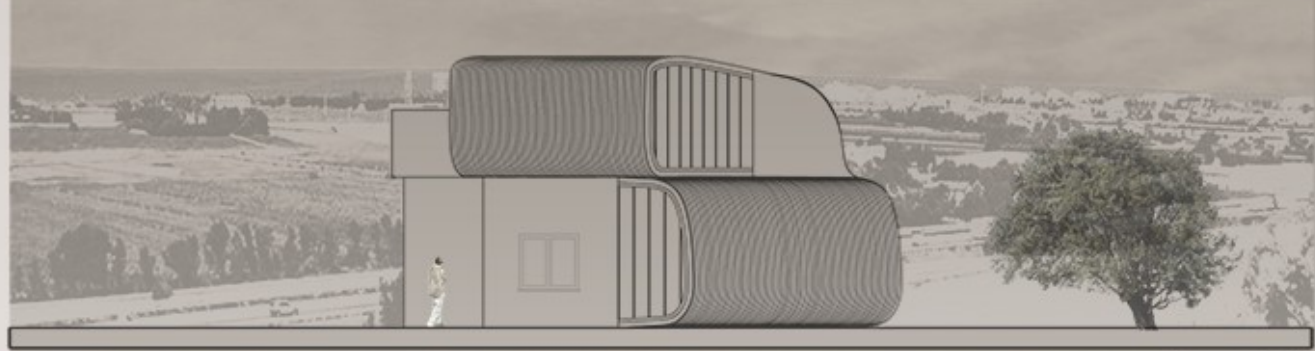


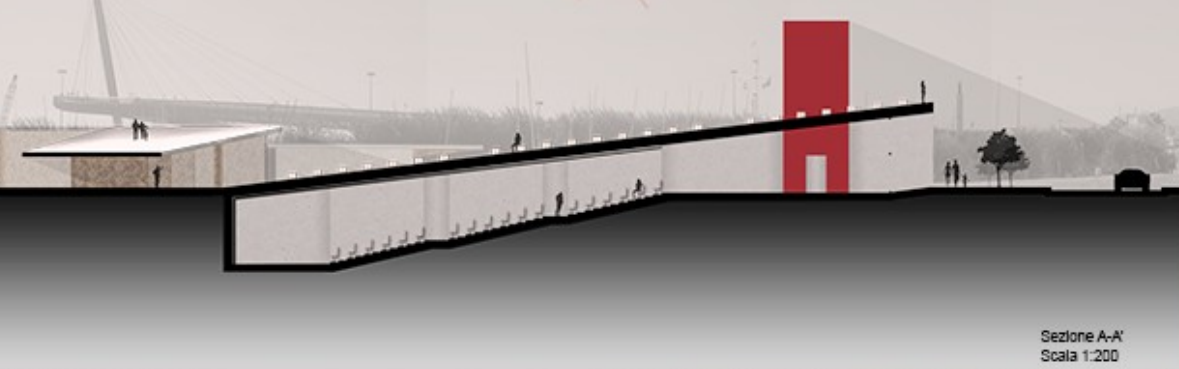
Scala 1:200



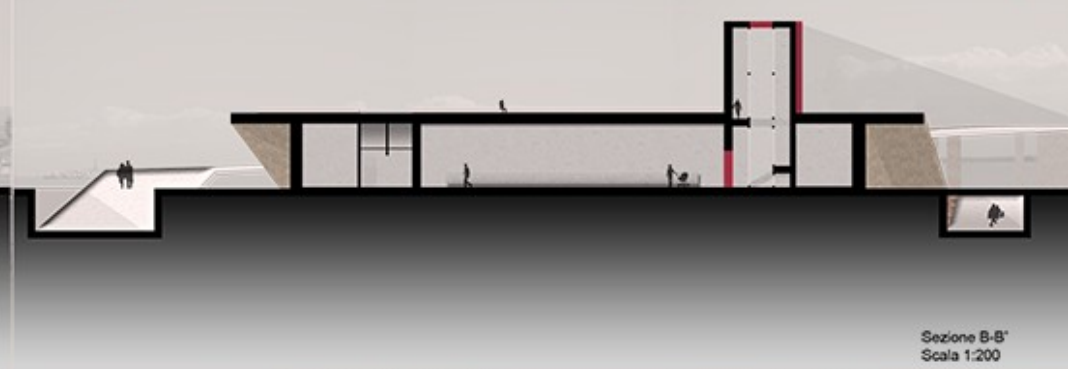
Metaurilia  
La bonifica delle bonifica

Docente: Pippo Ciorra  
Laboratorio di progettazione dell'architettura





Sezione A-A'  
Scala 1:200



Sezione B-B'  
Scala 1:200



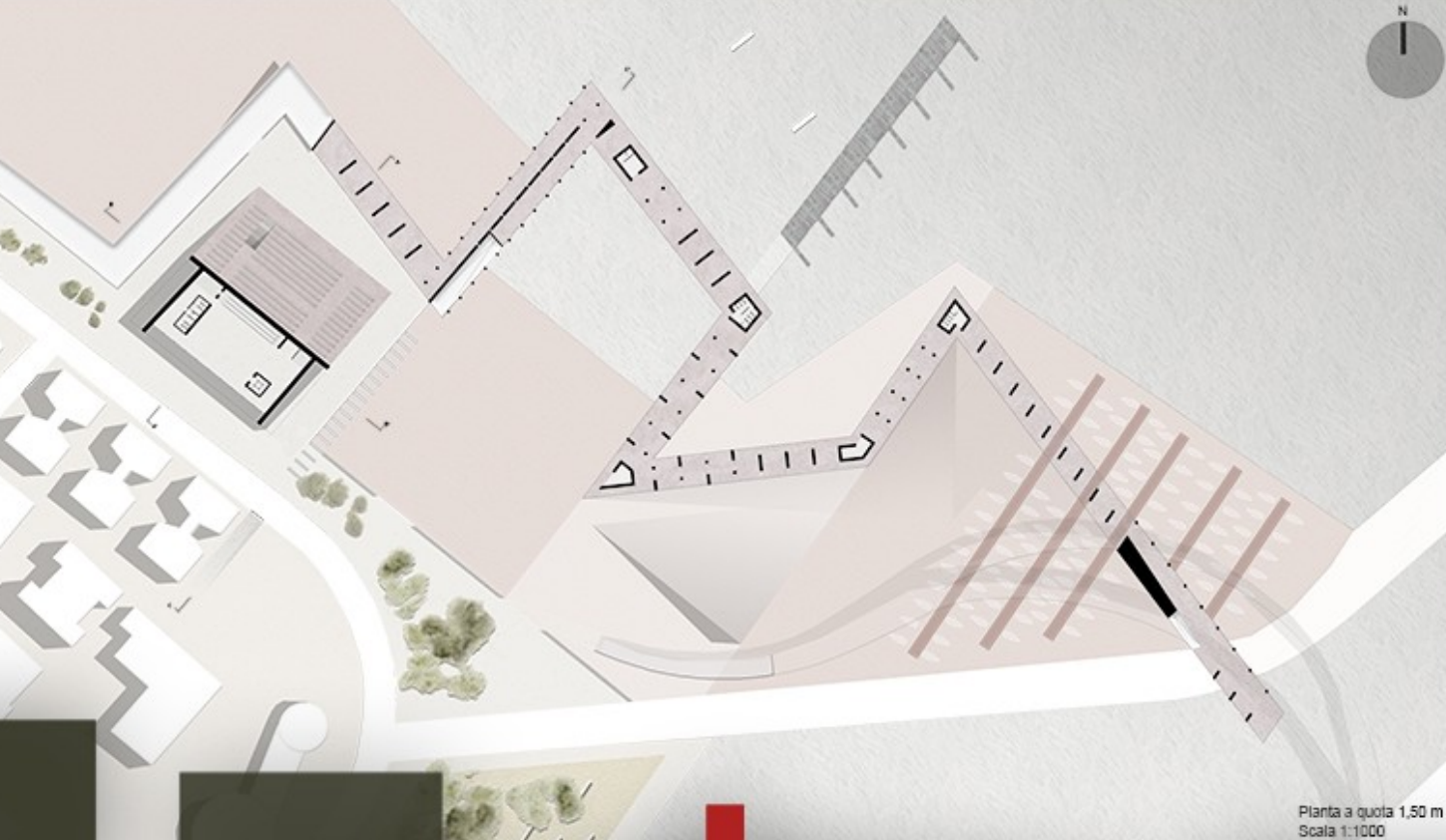
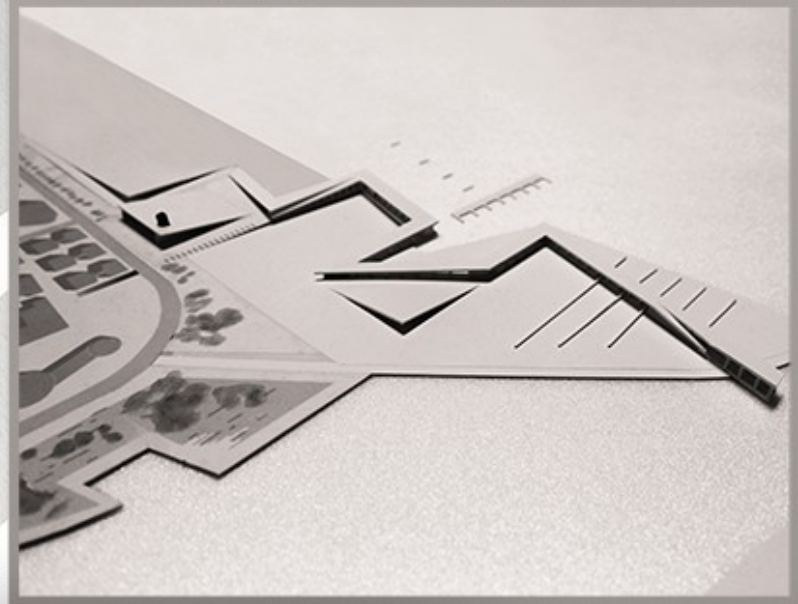
Richard Serra  
"SM", Canada 1972

La piattaforma

Il congegno



Planimetria  
Scala 1:2000



Pianta a quota 1,50 m  
Scala 1:1000

