

studente: Fabio Fianza



La Croazia appartiene al gruppo dei paesi dell' Adriatico-Meridionale.

Superficie territoriale : 56.542 km<sup>2</sup>

Superficie acque territoriali : 31.067 km<sup>2</sup>

Lunghezza totale linea costiera : 5800 km

L'orale delle principali terre : 1800 km

L'orale delle coste delle isole : 4000 km

Hvar è la più lunga fra le isole della Dalmazia

Regione spalatino-dalmata

Superficie : 299,66 km<sup>2</sup>

Sviluppo costiero : 269,2 km

Altitudine massima : 628 m s.l.m.

Abitanti : 11.103 (2001)

Attività predominanti : pesca e turismo

Clima : mite

Identità adriatiche

400km

300km

200km

100km

50km

0km

COSTA ITALIANA: MARINA PALMENSE



COSTA CROATA: ISOLA DI HVAR



ITALIA E CROAZIA A CONFRONTO

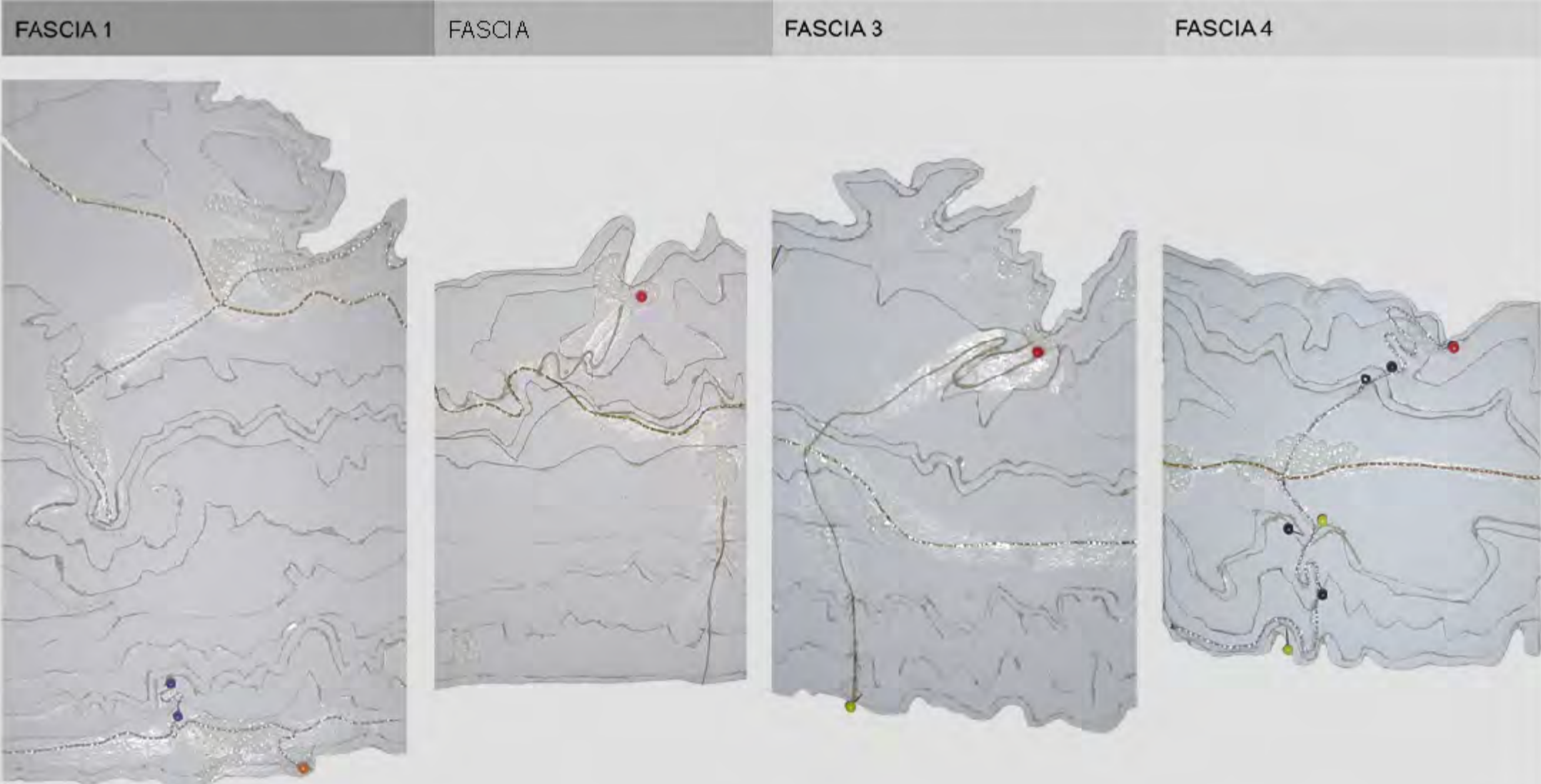
Un accurato sopralluogo ed una precedente esperienza di progettazione hanno permesso di confrontare la costa italiana con quella croata, vicine ma profondamente diverse. L'una lineare e sabbiosa, l'altra frastagliata e rocciosa. È proprio la morfologia a creare le maggiori differenze tra le due coste delineando, nella costa italiana, un sistema a pettine che detta le linee guida della pianificazione del territorio e in quella croata un sistema non ortogonale alla costa. Diretta conseguenza di tali considerazioni è la difficile edificabilità costiera della Croazia. Altra sostanziale differenza sta nelle vie di comunicazione che in Croazia prediligono una circolazione via mare.

SPUNTI PROGETTUALI

Cercando di trarre da tali differenze alcuni spunti di progetto, si è cercato di contrapporre alla longitudinalità dell'isola di Hvar, il sistema trasversale tipicamente italiano. Si riscontrano da tale scelta, alcuni ulteriori possibili vantaggi: possibile collegamento tra i due versanti; possibilità di suggerire al turismo odierno, concentrato sulla costa dell'isola, di entrare a contatto con la naturalità del posto. Nell'interesse di mantenere quelle che sono le vie di comunicazione locali, si è sviluppato il tema del piccolo approdo; altro spunto deriva dalla volontà di salvaguardare il territorio, obiettivo che ci propongiamo di ottenere sfruttando il "sistema a terrazze" tipico del sito.



NUOVE VOCAZIONI TURISTICHE LUNGO LE TRASVERSALITA' ALL'ISOLA DI HVAR

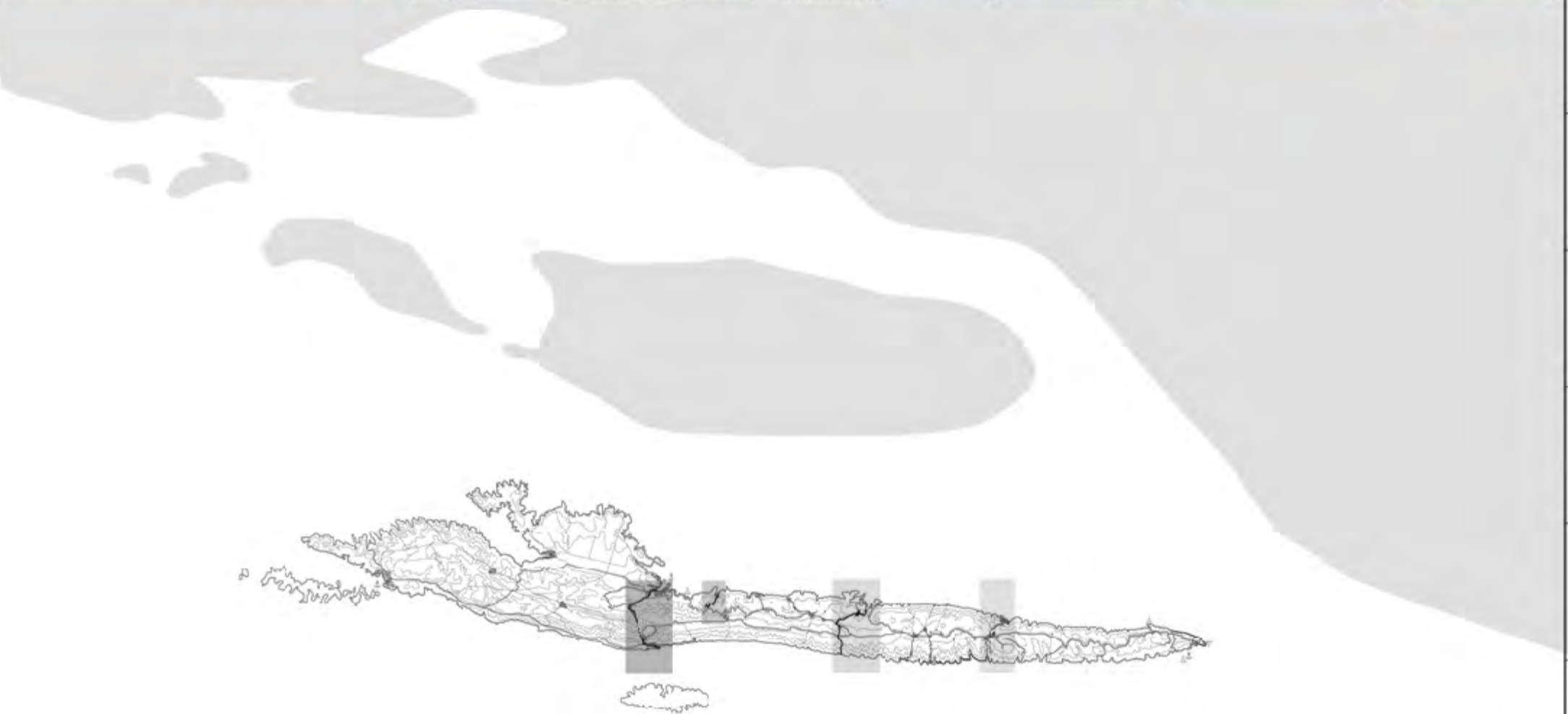
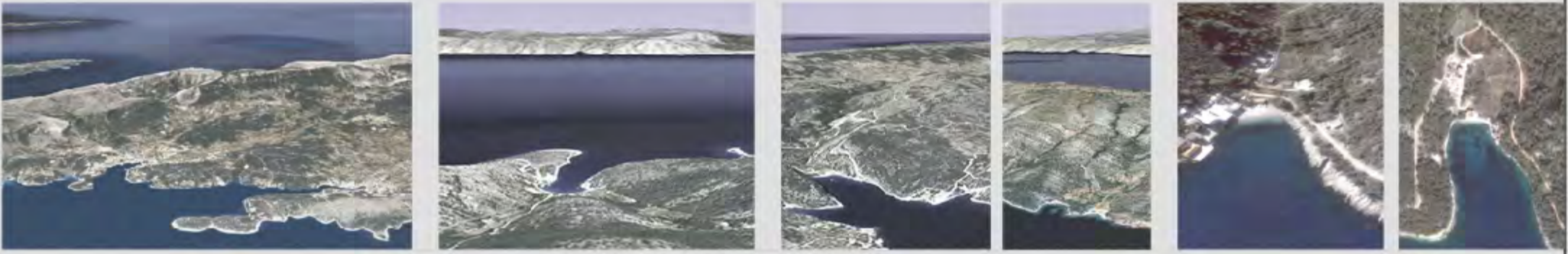


**TURISMO SPORTIVO**  
Strutture sportive da disporsi su versante sud, maggiormente esposto al vento ( possibilità di praticare wind sport ).

**TURISMO DEL BENESSERE**  
Sfruttare la particolarità naturalistica della insenatura a nord e la tranquillità di un sito dislocato dai centri abitati.

**TURISMO RECETTIVO**  
Possibilità di realizzare nella insenatura nord strutture alberghiere essendo tale zona più facilmente raggiungibile e nei versanti sud strutture temporanee servite da piccoli approdi; possibilità di collegare i due versanti attraverso zone attrezzate a camping.

**TURISMO GASTRONOMICO**  
Creare un percorso enogastronomico con la possibilità di approdare a nord e praticare la pesca, attività predominante del luogo; attraversare l'isola nella sua direzione trasversale visitando le cantine del sito disposte secondo la tipologia costruttiva croata delle terrazze fino ad arrivare al ristorante gastronomico nel versante sud.



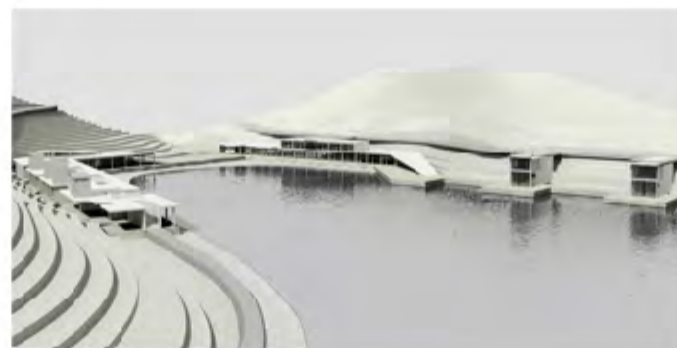
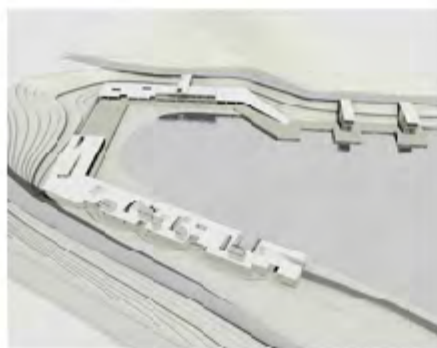
50 km  
40 km  
30 km  
20 km  
10 km



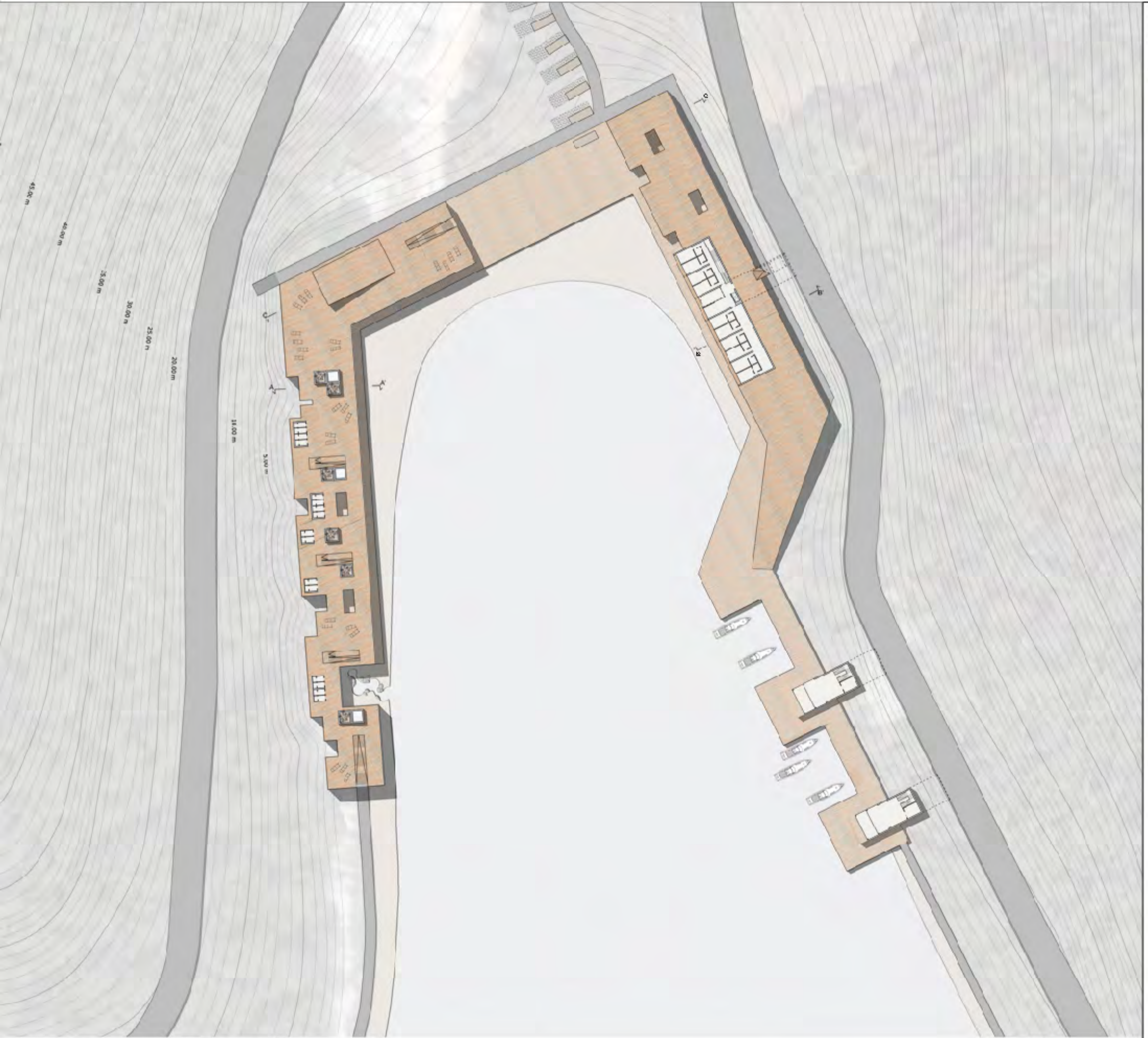




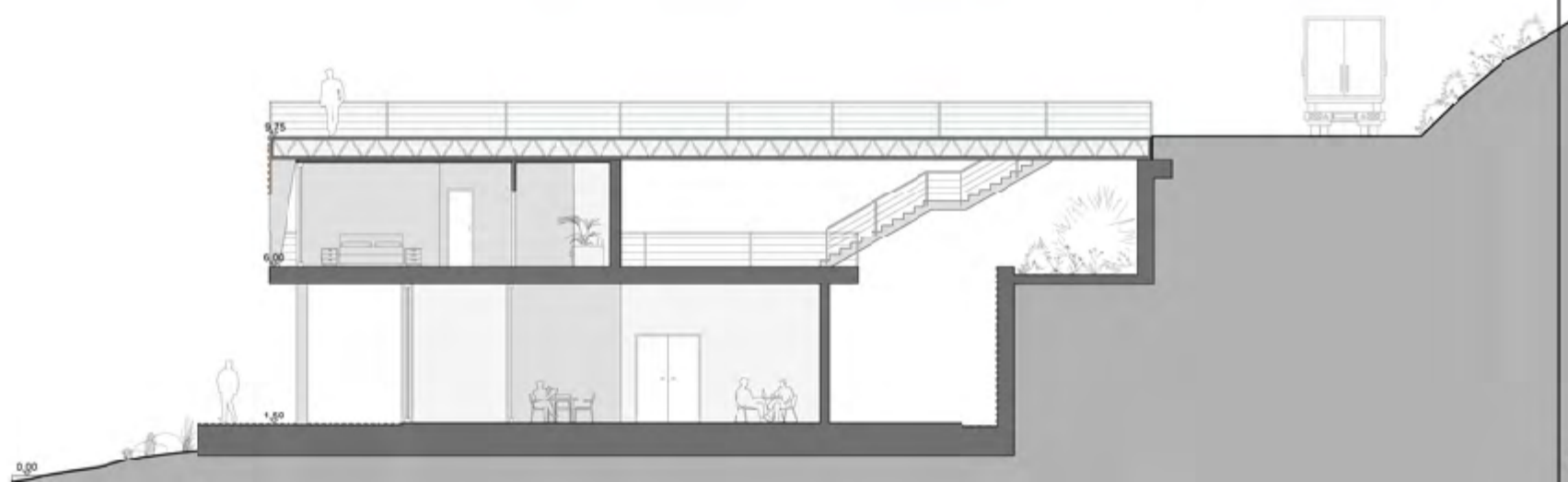
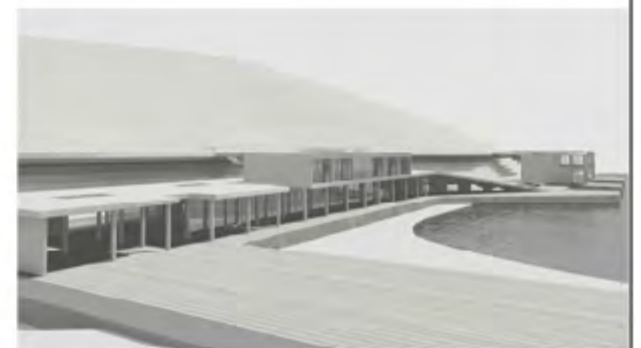
PIANTA PIANO TERRA \_ SCALA 1:500



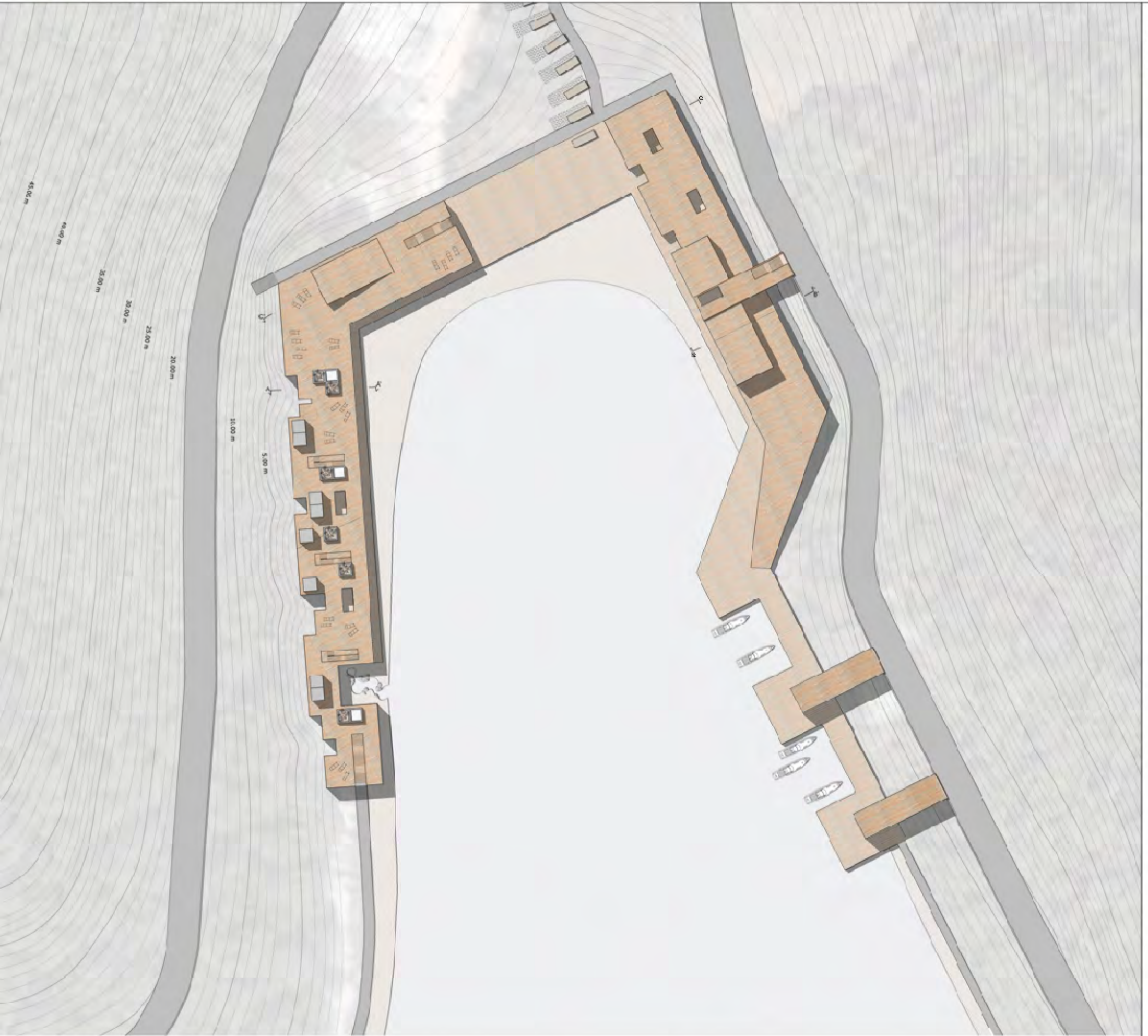
SEZIONE AA' \_ SCALA 1:100



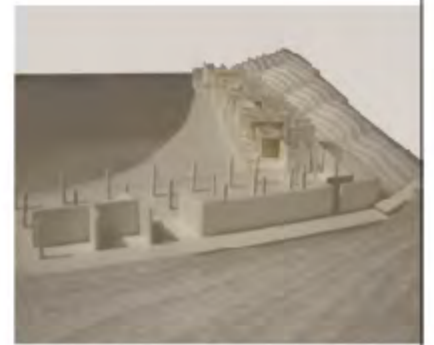
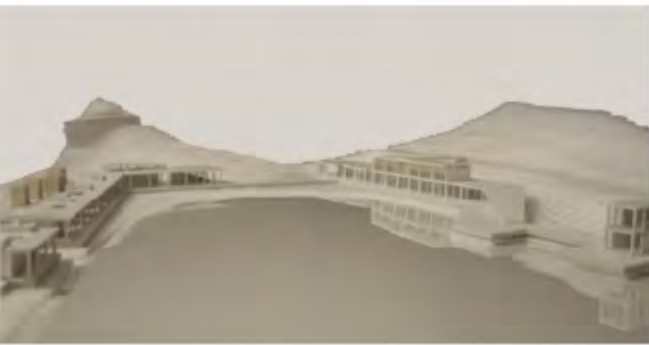
PIANTA PRIMO PIANO SCALA \_ 1:500



SEZIONE BB' SCALA 1:100

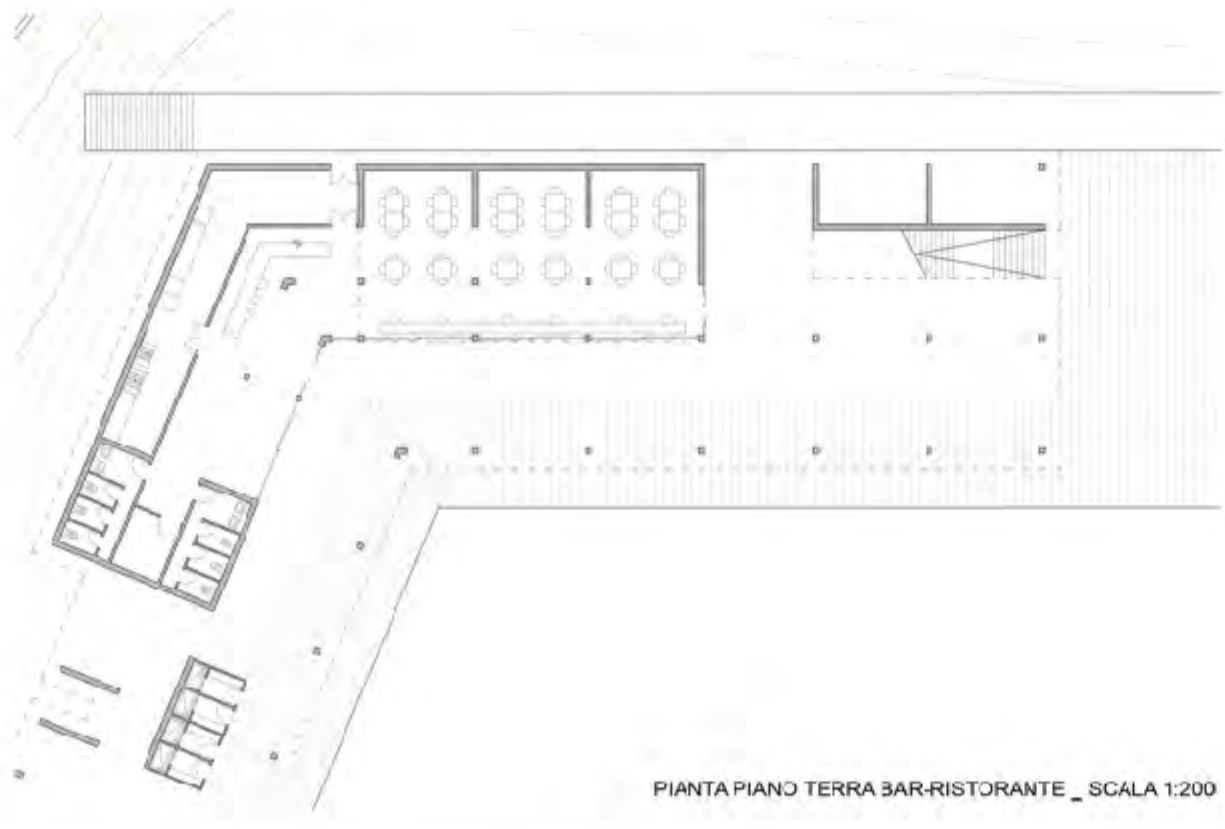


PIANTA COPERTURE \_ SCALA 1:500

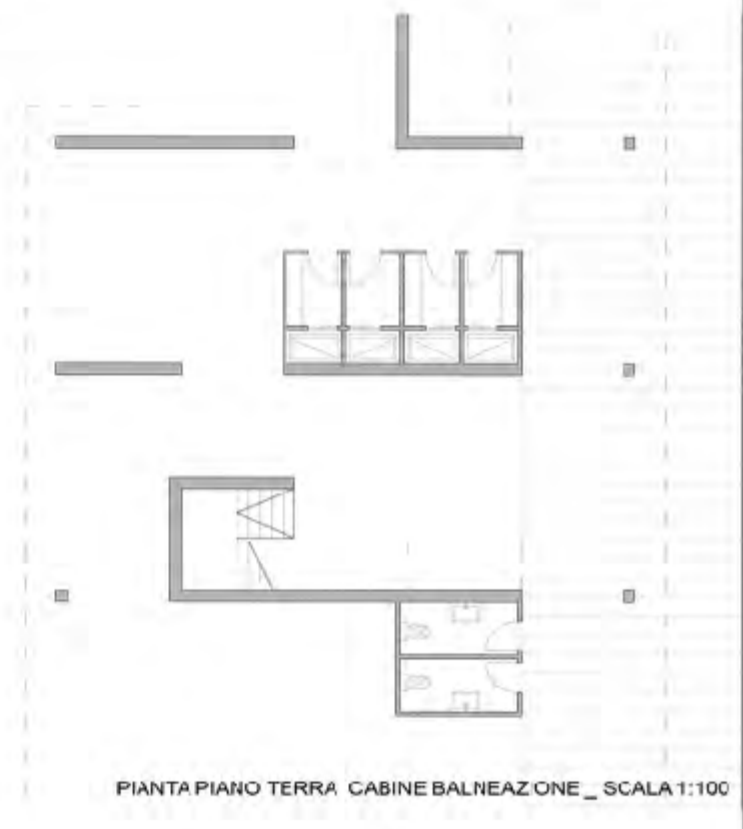


SEZIONE CC' \_ SCALA 1:100

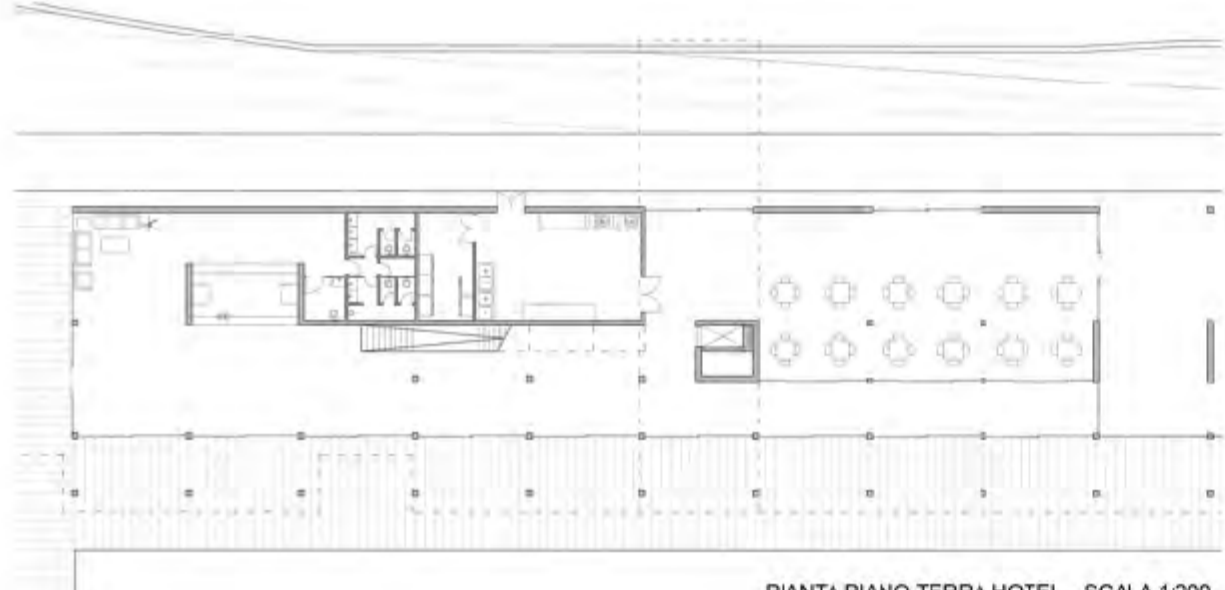




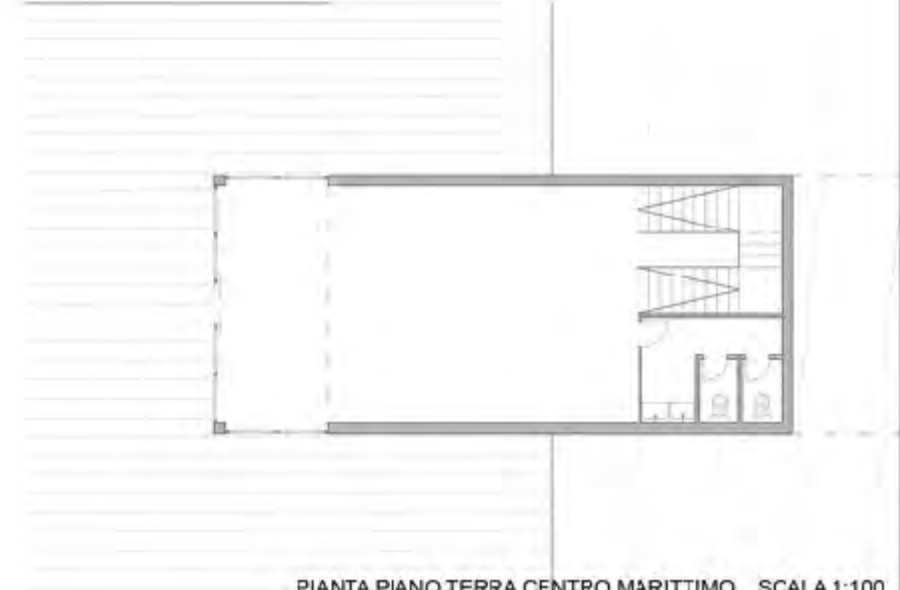
PIANTA PIANO TERRA BAR-RISTORANTE \_ SCALA 1:200



PIANTA PIANO TERRA CABINE BALNEAZIONE \_ SCALA 1:100



PIANTA PIANO TERRA HOTEL \_ SCALA 1:200



PIANTA PIANO TERRA CENTRO MARITTIMO \_ SCALA 1:100



PIANTA PRIMO PIANO HOTEL \_ SCALA 1:200



PIANTA PIANO PRIMO CENTRO MARITTIMO \_ SCALA 1:100



SEZIONE CC' \_ SCALA 1:100

