

IDEA PROGETTUALE/SOCIALE

Partono perché non hanno più sogni nella loro terra. Partono perché non sopportano più l'idea di restare a casa, mantenuti dai loro genitori o dai fratelli più piccoli che magari un lavoro ce l'hanno.



Yoolé (The Sacrifice)_ film documentario Festival del Cinema Africano - Milano

Nelle periferie di Dakar i giovani da mesi manifestano per esprimere la mancanza di speranza in un Paese dove il tasso disoccupazione è arrivato al 40 per cento.

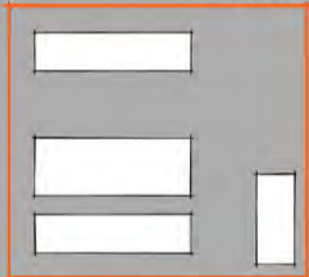


SCUOLA PROFESSIONALE PER CREARE MAESTRANZE SPECIALIZZATE + LABORATORI PER LAVORARE CON MATERIALI RICICLATI

CONCEPT_STRATEGIE

INSEDIATIVA_recinto

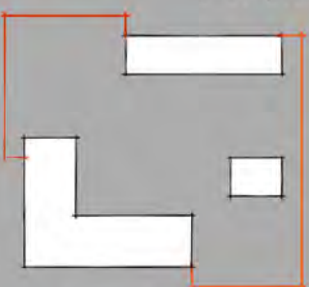
contiene vuoto e pieno ma non qualifica



compatta il vuoto ma non disegna gli ingressi



si relaziona al vuoto e al pieno



disegna il vuoto e delinea i percorsi



INSEDIATIVA_vuoti/pieni

non c'è gerarchia e ordine formale



primo approccio alla corte



i pieni ruotano intorno alla corte

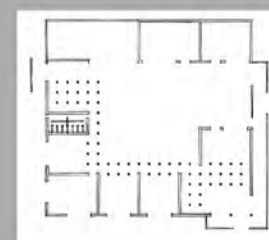
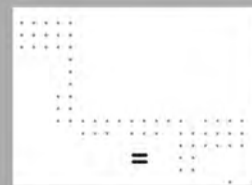
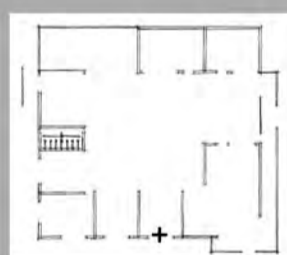


il pieno compatta il vuoto deviando il centro della corte

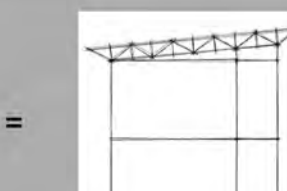
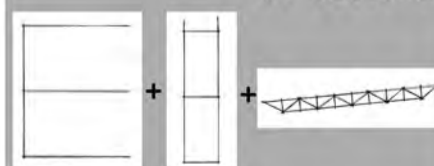


COSTRUTTIVA_pesante/leggero

in pianta

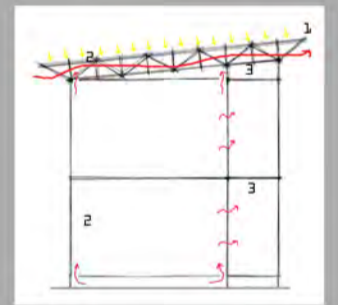


in sezione



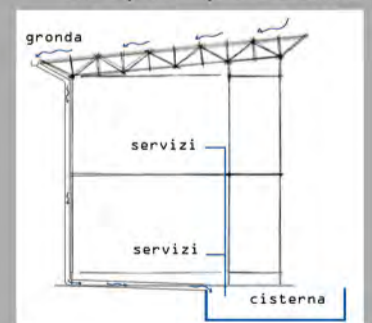
AMBIENTALE_ventilazione

ventilazione

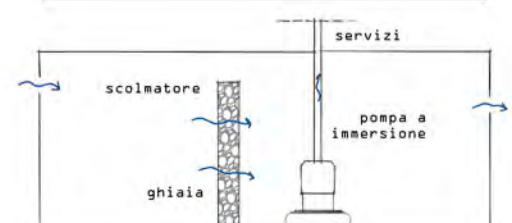


1_tetto ventilato
2_apertura solaio
3_pannelli e tende

raccolta acque piovane



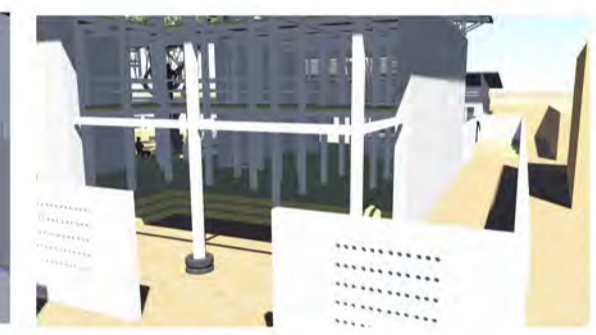
cisterna



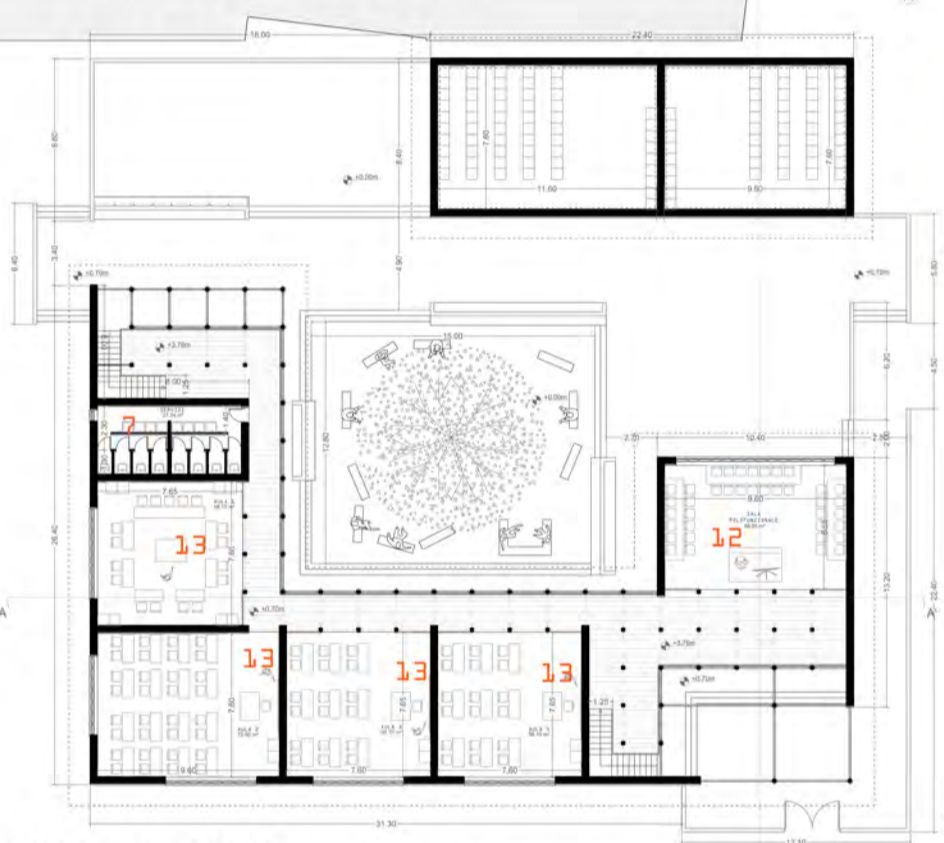
PIANO TERRA_scala 1:200



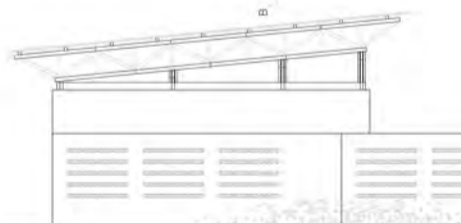
- 1 ingresso
- 2 percorso esterno
- 3 percorso coperto
- 4 smistamento materiale
- 5 auditorium coperto
- 6 laboratorio
- 7 servizi igienici
- 8 laboratorio esterno
- 9 deposito materiale
- 10 corte esterna
- 11 accesso al piano superiore
- 12 sala polifunzionale
- 13 aula



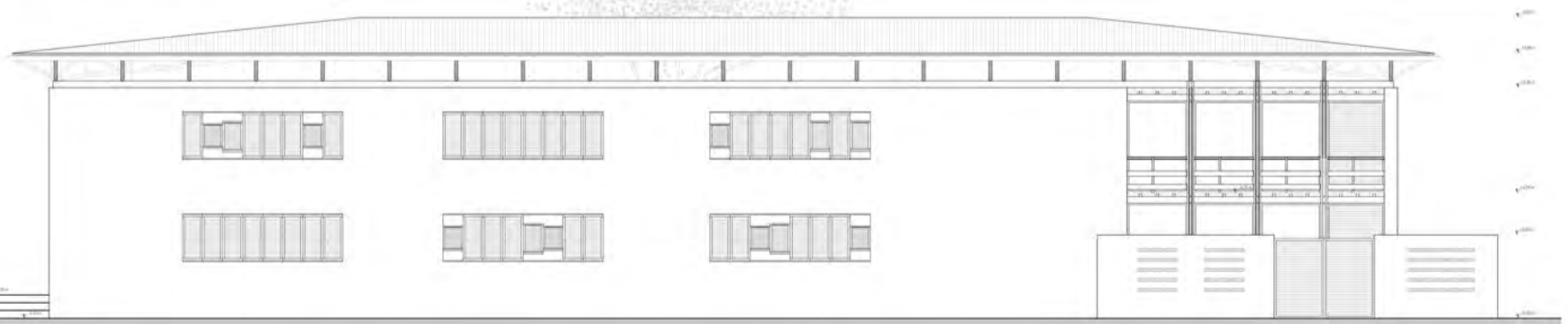
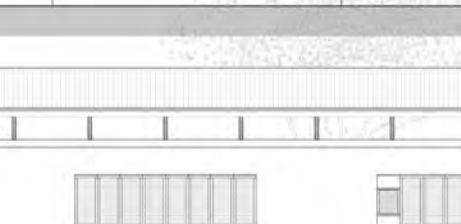
PIANO PRIMO_scala 1:200



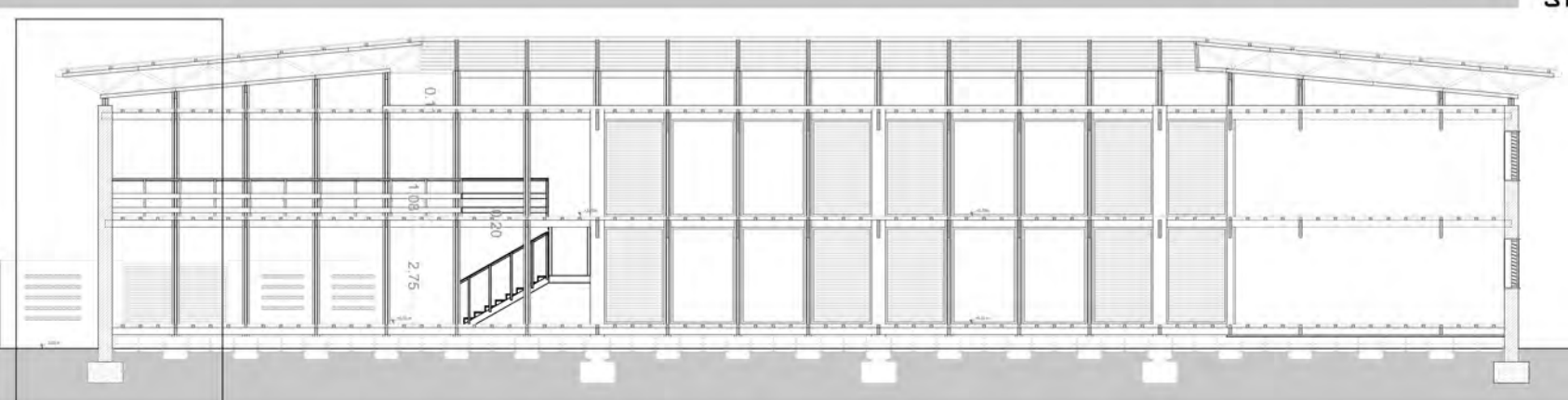
PROSPETTO OVEST_scala 1:100



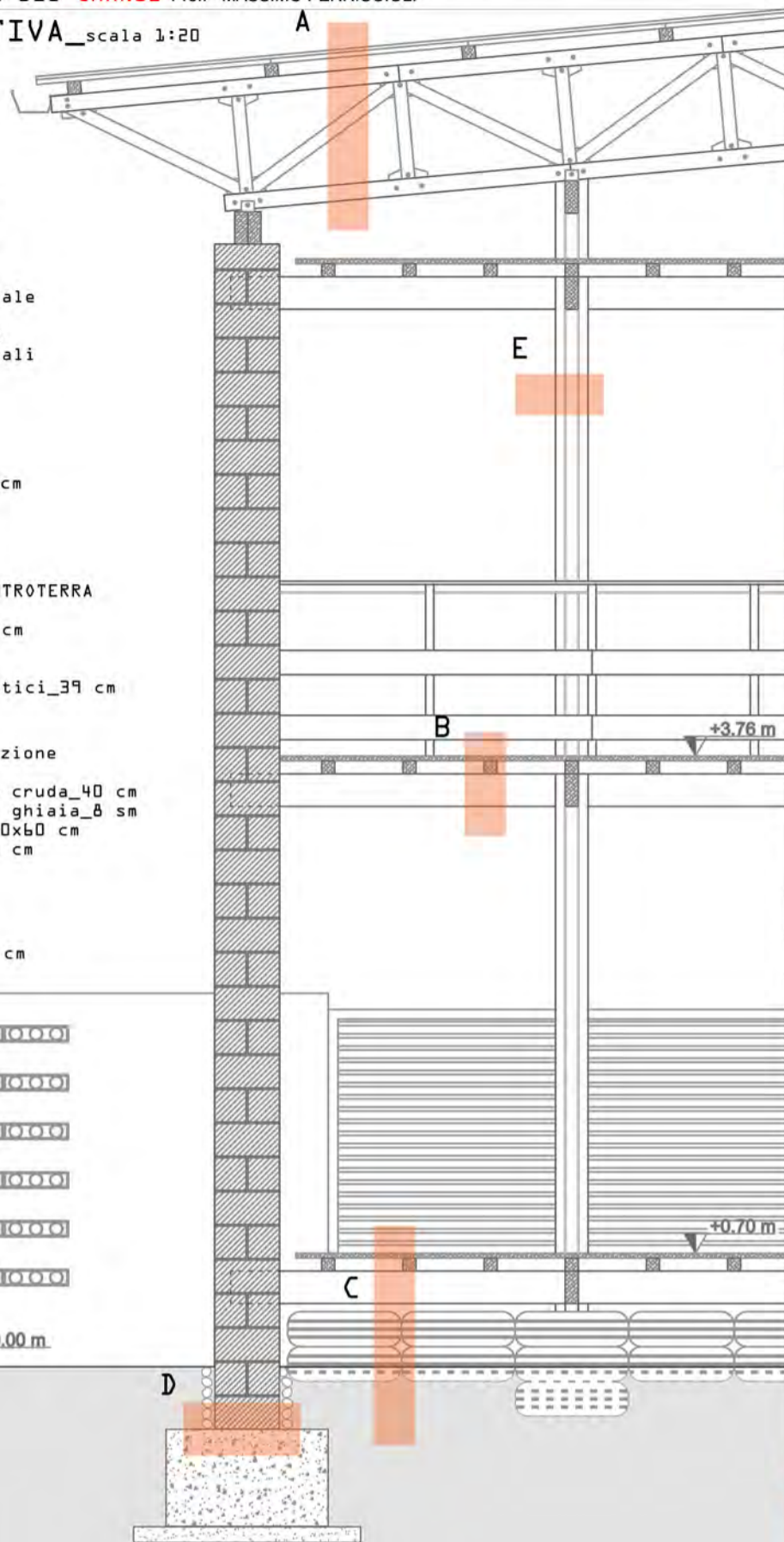
PROSPETTO SUD_scala 1:100



SEZIONE A-A'
scala 1:100



SEZIONE COSTRUTTIVA _scala 1:20



PARTICOLARE A_COPERTURA

lamiera ondulata_0,2 cm
tavolato in legno_3 cm
travetti in legno_8 cm
travi reticolari principale superiori_10 cm
reticolato in legno_8 cm
travi reticolari principali inferiori_10 cm

PARTICOLARE B_SOLAIO

pavimento in tavolato_3 cm
travetti in legno_8 cm
trave in legno_20 cm

PARTICOLARE C_SOLAIO CONTROTERRA

pavimento in tavolato_3 cm
travetti in legno_8 cm
trave in legno_20 cm
solaio aerato con pneumatici_39 cm

PARTICOLARE D_muro/fondazione

muro in mattoni di terra cruda_40 cm
drenaggio in ciottoli di ghiaia_8 cm
cordolo in cls armato_100x60 cm
magrone di fondazione_10 cm

PARTICOLARE E_PILASTRO

pilastro in legno_20x20 cm



MATERIALI E TECNICHE

School in Chimundo
Bergen School-Mozambico



Living Tebogo
Sud Africa



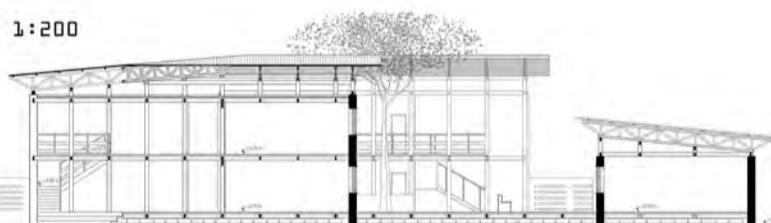
Jahailin School
ARCò - Gerusalemme



Secondary School
D.F.Kéré - Burkina Fasu



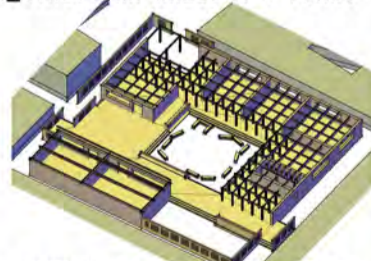
SEZIONE B-B' _scala 1:200



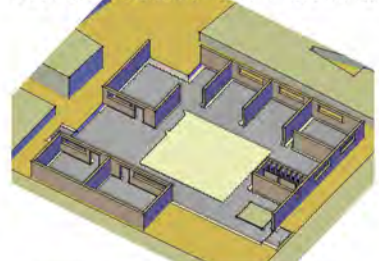
1_SCAVO E CISTERNA INTERRATA



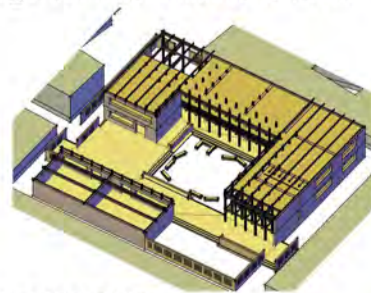
4_STRUTTURA MASSIVA 1 PIANO



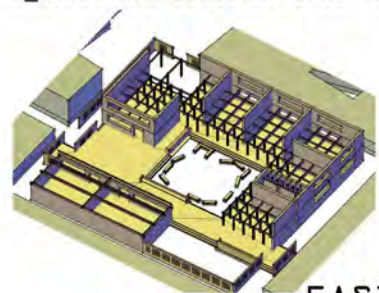
2_STRUTTURA MASSIVA PIANO TERRA E VESPAIO AERATO CON PNEUMATICI



5_STRUTTURA LEGGERA 1 PIANO



3_STRUTTURA LEGGERA PIANO TERRA



6_COPERTURA



FASI REALIZZAZIONE

COPERTURA IN LAMIERA ONDULATA

TAVOLATO IN LEGNO

ORDITURA SECONDARIA IN LEGNO

TRAVE RETICOLARE IN LEGNO

SOLAIO DI COPERTURA IN LEGNO

ORDITURA PRIMARIA E SECONDARIA IN LEGNO

PANNELLI CON TELAIIO IN LEGNO E SCHERMATURA IN BAMBU'

PILASTRI IN LEGNO

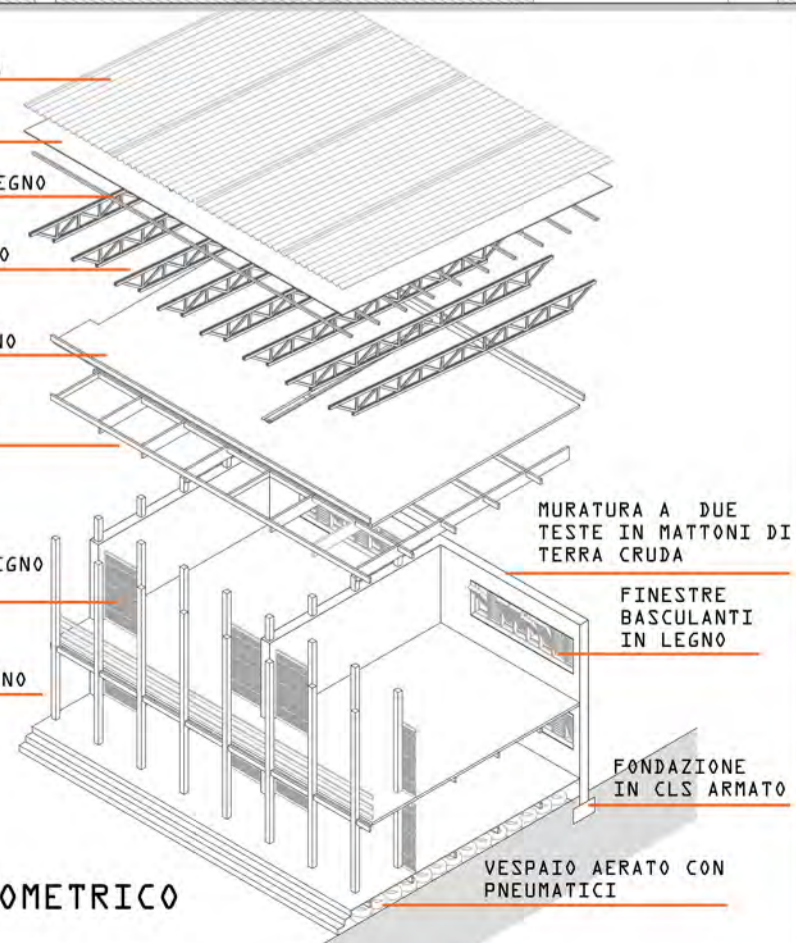
MURATURA A DUE TESTE IN MATTONI DI TERRA CRUDA

FINESTRE BASCULANTI IN LEGNO

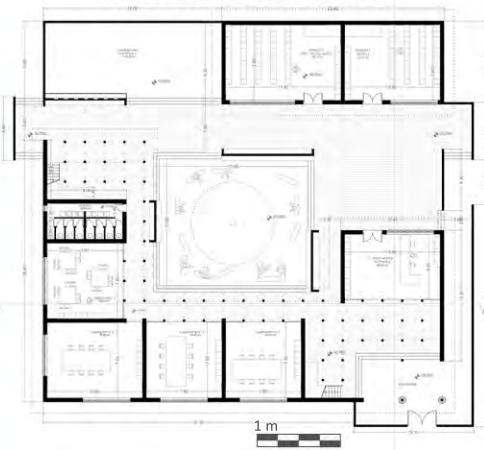
FONDAZIONE IN CLS ARMATO

VESPAIO AERATO CON PNEUMATICI

ESPLOSO ASSONOMETRICO



PIANTA PIANO TERRA



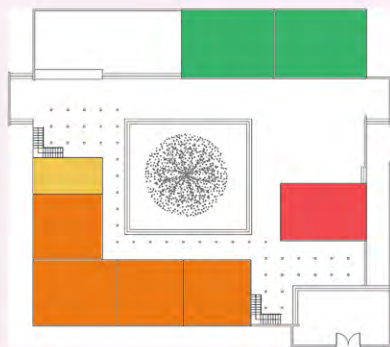
ASPETTI ARCHITETTONICI

Relazioni Urbane_

Il lotto si trova all'interno del quartiere della Pikine Irrégulier a nord est del centro di Dakar.



Relazioni Funzionali_



Si accede al complesso tramite degli ingressi che portano ad un livello rialzato.

- P1 laboratori - 1P aule
- P1 servizi - 1P servizi
- PT_centro smistamento rifiuti - 1P_aula polifunzionale
- P1 depositi materiale da riutilizzare

Riferimenti Bibliografici e Siti Internet

<http://www.kerearchitecture.com>
<http://www.ar-co.org/>
<http://www.tamassociati.org>
<http://www.seneweb.com>
<http://weatherspark.com/averages/29219/Dakar-Senegal>
 W.Nutsch, Manuale tecnico del legno, Sistemi Editoriali, 2006
 Architecture and Recycling, Boundaries, 5/2012
 Architetture per le emergenze, Boundaries, 2/2011

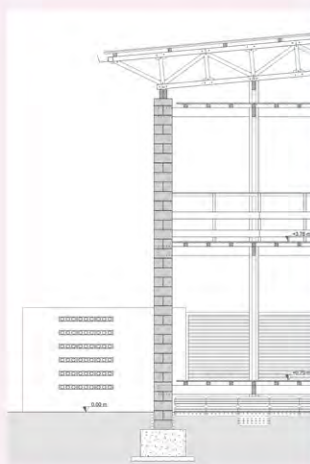
PROSPETTO OVEST



ASPETTI SISTEMICI

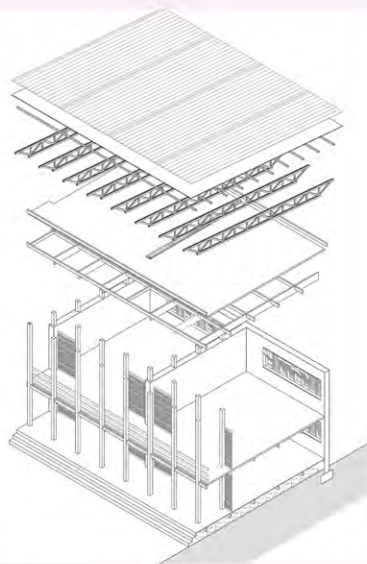
Struttura massiva_

attacco a terra_
 trave di fondazione in cls armato
 chiusure verticali_
 muro a 2 teste di mattoni in terra cruda



Struttura leggera_

copertura_
 travi reticolari in legno e tavolato in legno
 chiusure orizzontali_
 solai di piano in legno
 solaio sopraelevato aerato piano terra in legno e pneumatici
 chiusure verticali interne_
 pannelli in legno e bambù e tende



ASPETTI

ENERGETICO-AMBIENTALI

Soluzione

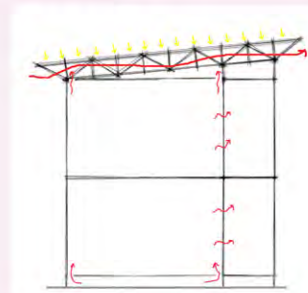
Tecnologica-Costruttiva

Vengono utilizzati materiali locali come legno, bambù e mattoni in terra cruda con tecniche semplici che possono essere facilmente trasmesse alle maestranze locali.

La sezione costruttiva ha creato la base per la modularità del progetto

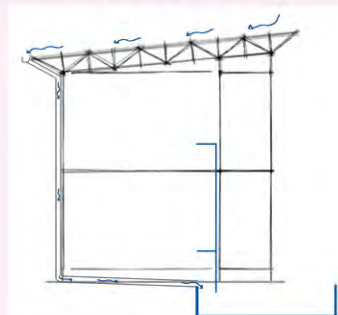
Funzionamento bioclimatico_

Ventilazione_

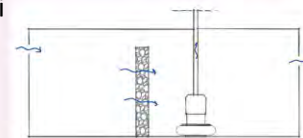


Le travi reticolari, le aperture sui solai e la presenza di pannelli in bambù e di tende e quindi l'assenza di porte favoriscono la ventilazione naturale

Raccolta acque piovane_



L'acqua piovana viene raccolta tramite gronde e pluviali e convogliata in una cisterna interrata attraverso la quale l'acqua, dopo un processo di macro filtrazione, viene riutilizzata per gli scarichi dei servizi



Scuola Professionale e Laboratori per materiali di riciclo

Repubblica del Senegal



*“Partono perchè non hanno più sogni
nella loro terra, perchè non sopporta-
no più l’idea di restare a casa man-
tenuti dalle loro famiglie.”
[Moussa Sène Absa Yoolé, The sacrifice]*

Progetto di
Margherita Paolucci

Intervento
scuola professionale
laboratori per materiali

Località
Pikine, Dakar

Dati dimensionali
lotto 1670 mq
superficie progetto 570 mq

Aspetti Climatico-Contestuali

clima tropicale

stagione delle piogge_Maggio - Novembre
stagione secca_Dicembre - Aprile
temperature annuali_

Temp. Max 29° (Giugno)
Temp. Min 18° (Gennaio)

umidità relativa_

Max 95 % (Aprile)
Min 42 % (Gennaio)

*Il progetto ha come scopo quello di creare degli
spazi dedicati alla formazione di maestranze locali e
alla possibilità di trasmettere ai giovani tecniche
edilizie che permettano loro di lavorare con mate-
riali locali e sperimentare con materiali di riciclo.
Gli edifici si affacciano su una corte interna che
funge da luogo di aggregazione e si propone come
punto di riferimento per il quartiere anche nelle ore
extra scolastiche e lavorative.
A livello strutturale viene proposto un modulo ripe-
tibile basato sulla sezione costruttiva.*

Parole Chiave:

Formazione per adulti_Aggregazione_Multifunzionalità_
Materiali Locali_Riciclo Materiali_Modularità