

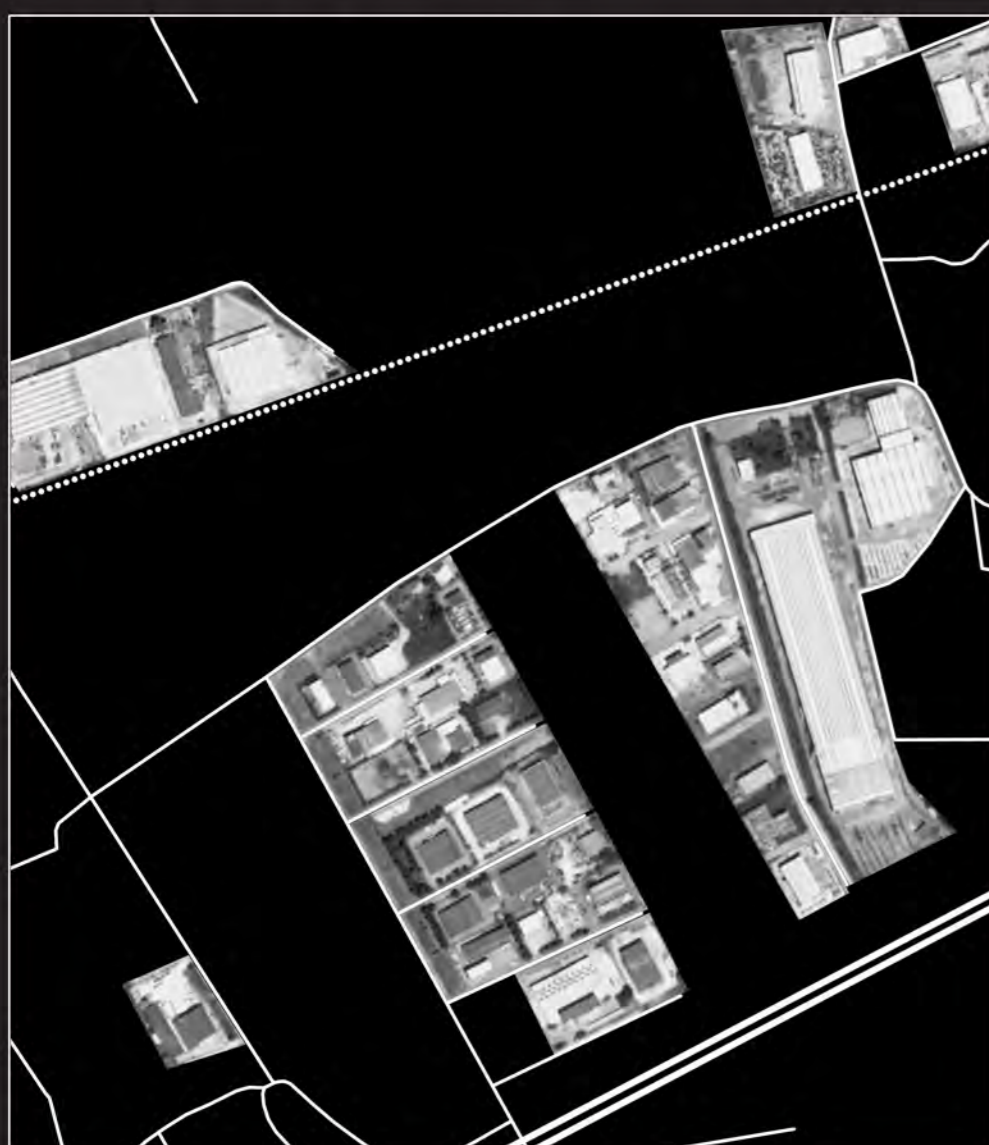
INQUADRAMENTO



INQUADRAMENTO AREA DI INDAGINE



INTORNO ALLE ISOLE PRODUTTIVE



ISOLE PRODUTTIVE



CAPANNONE



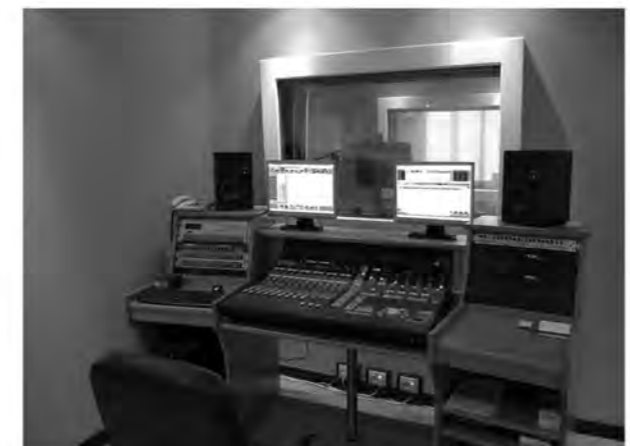
INTERSEZIONE DELLE DUE FASCE



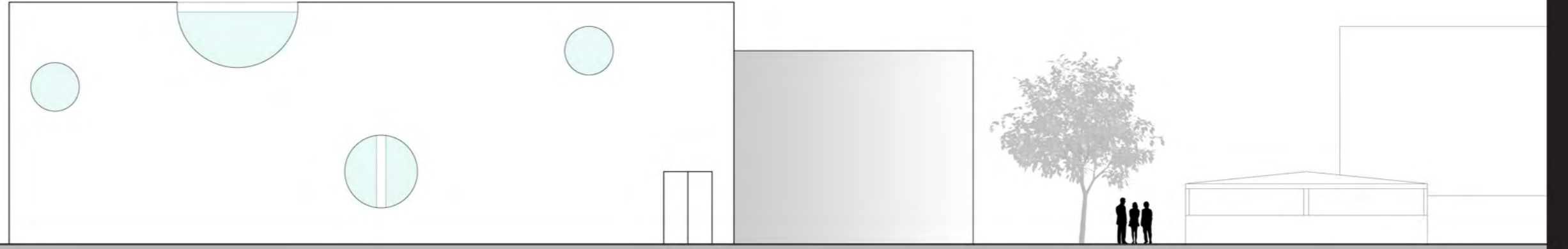
PROLUNGAMENTO PERCORSI



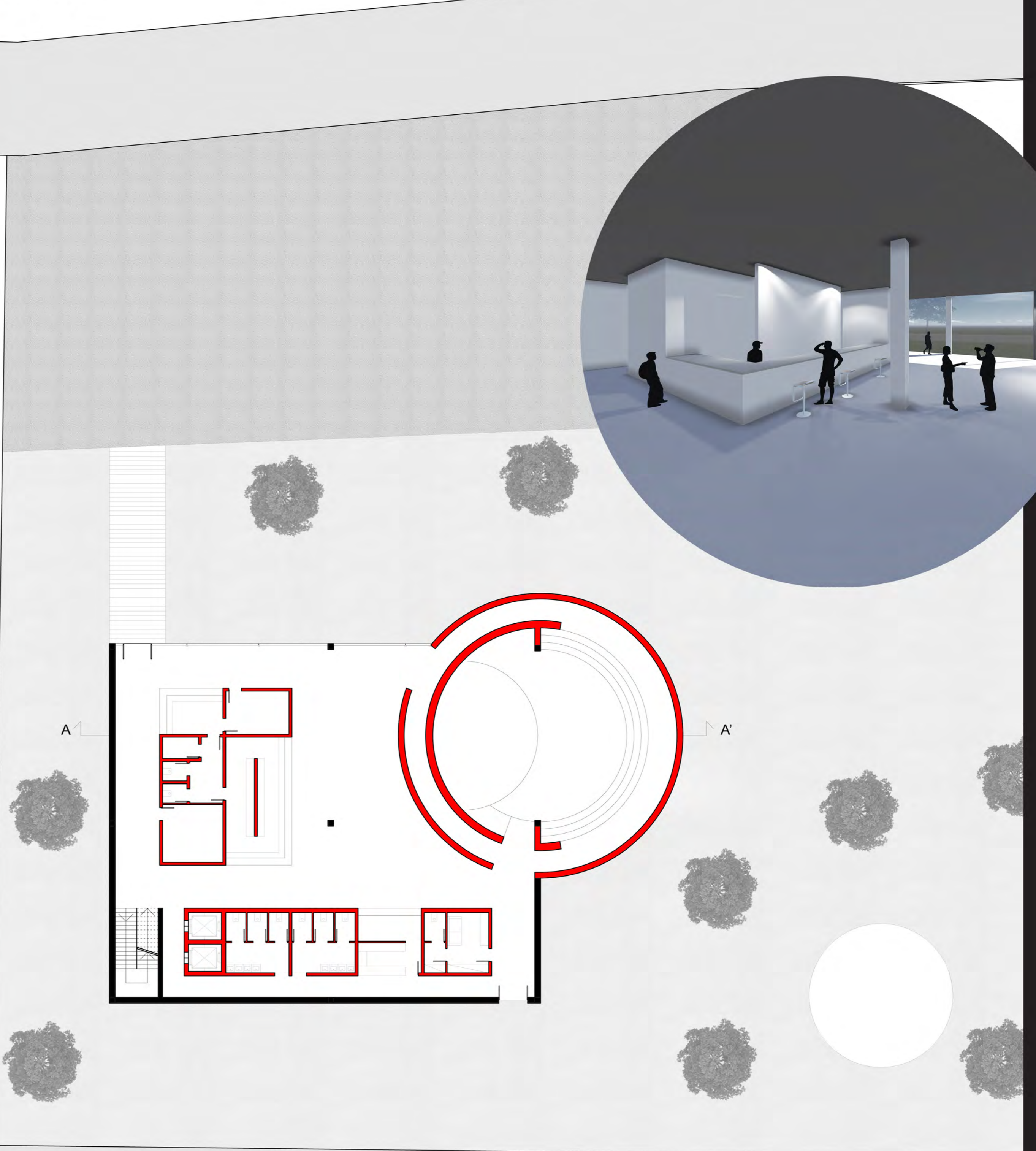
INSERIMENTO DEI CERCHI E DEL COLLEGAMENTO ALLA PISTA CICLABILE



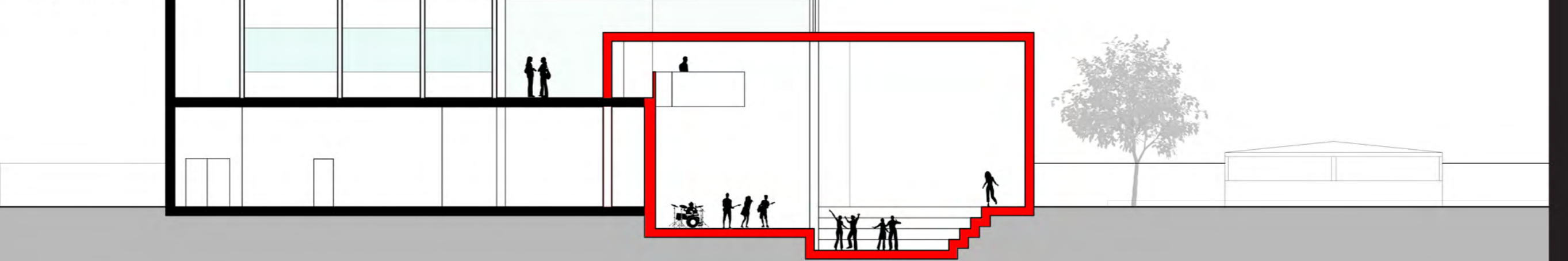
Prospetto Sud  
Scala 1:200



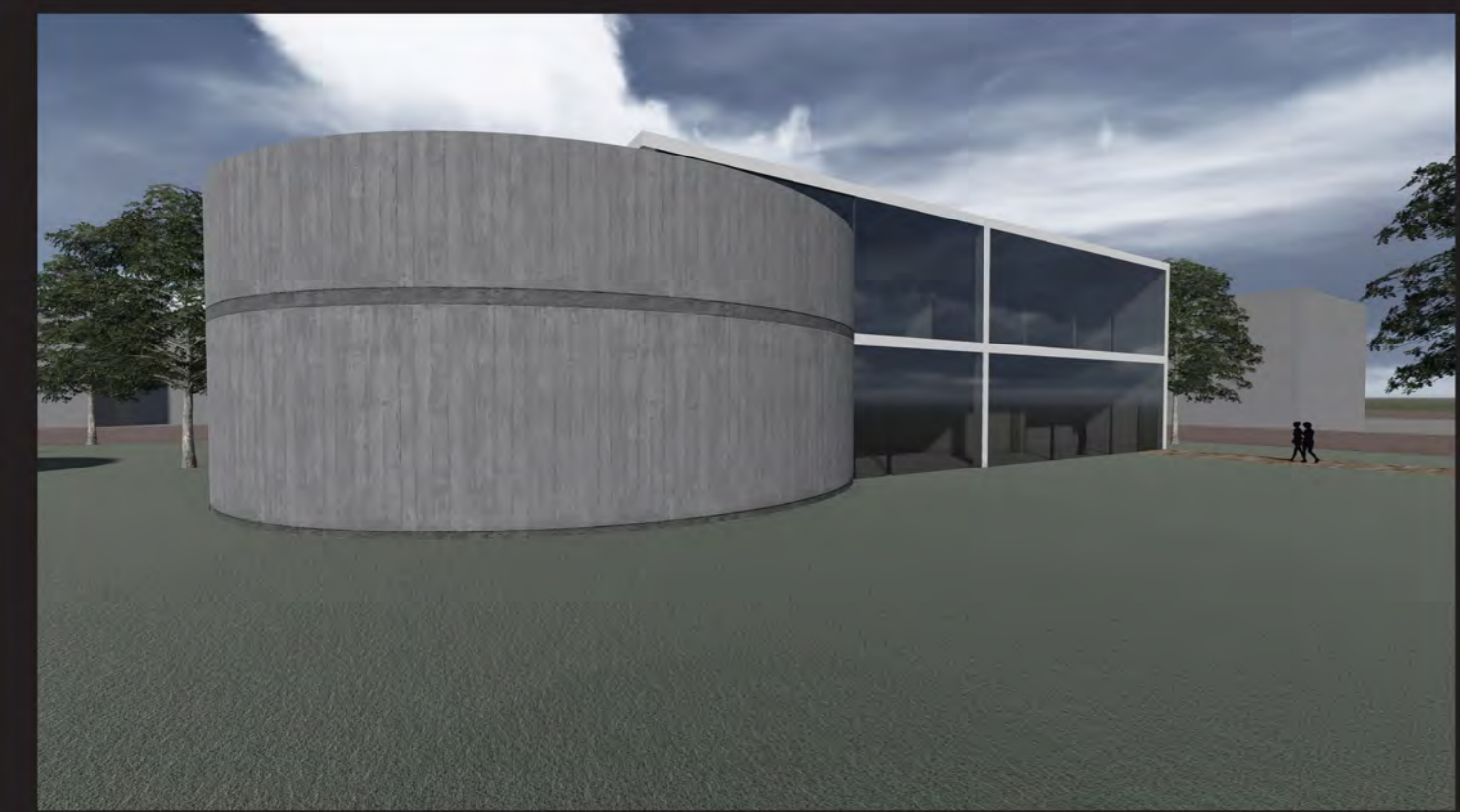
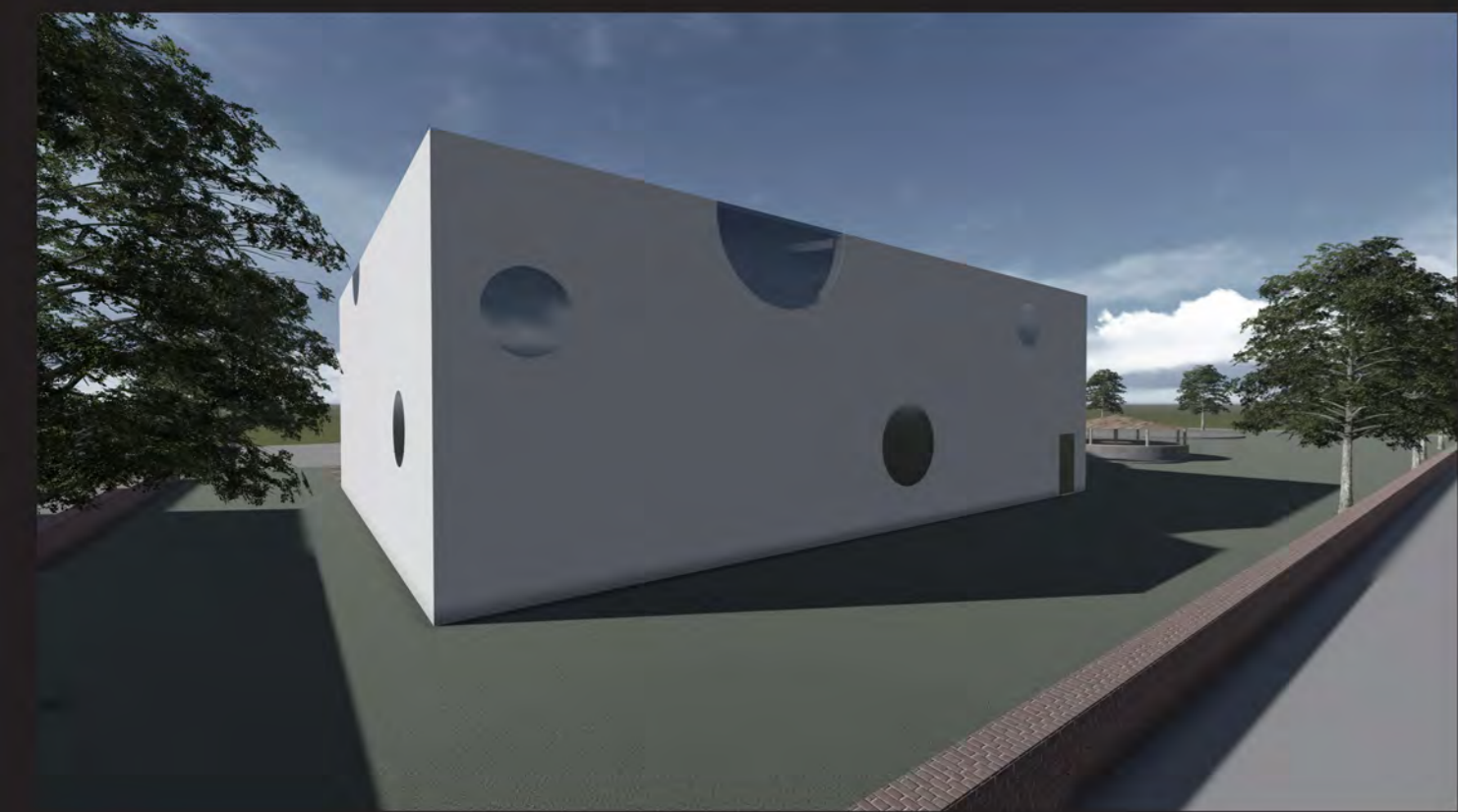
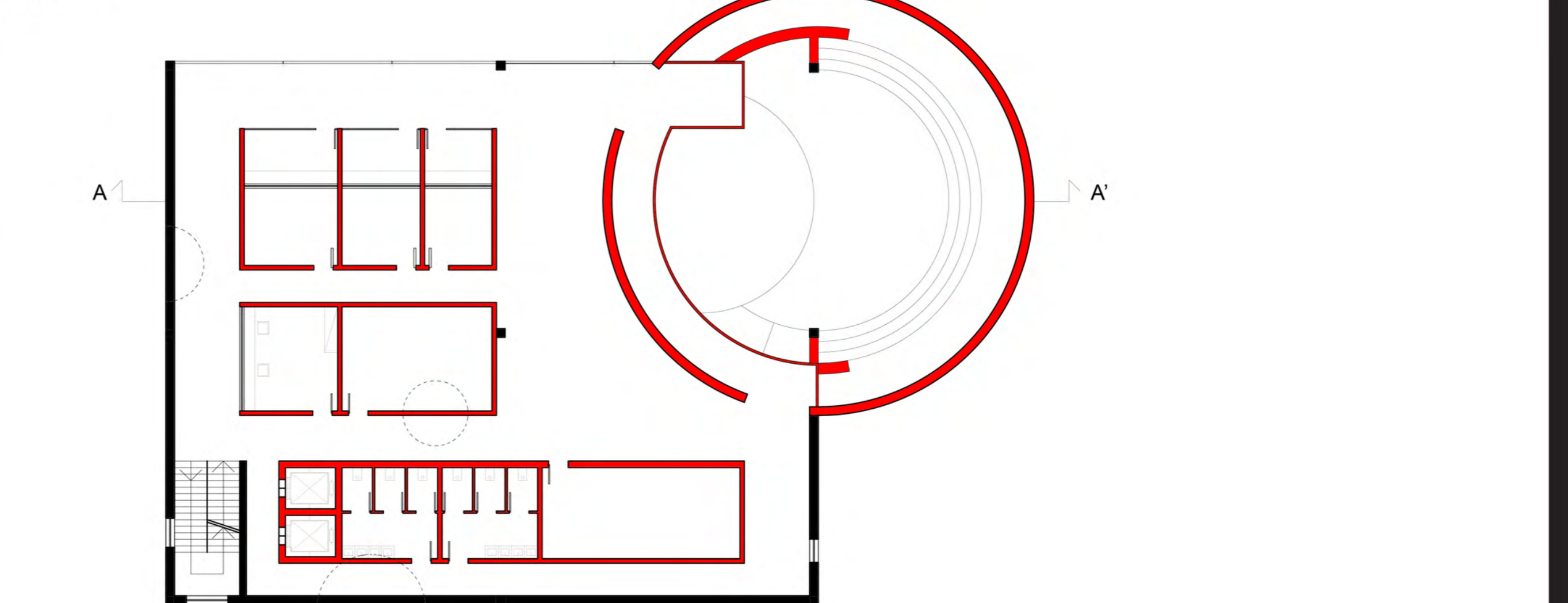
Pianta Piano Terra  
Scala 1:200

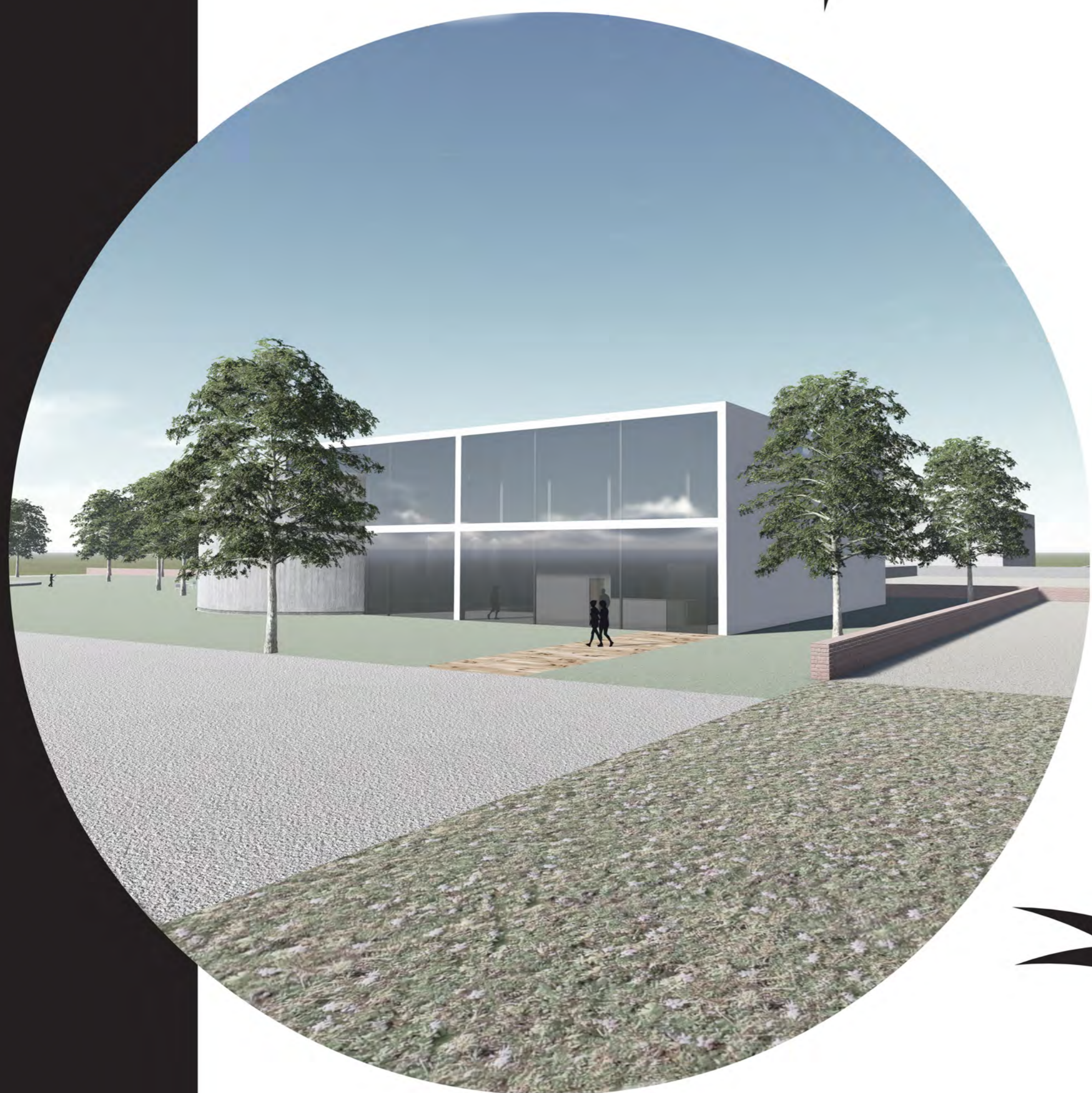


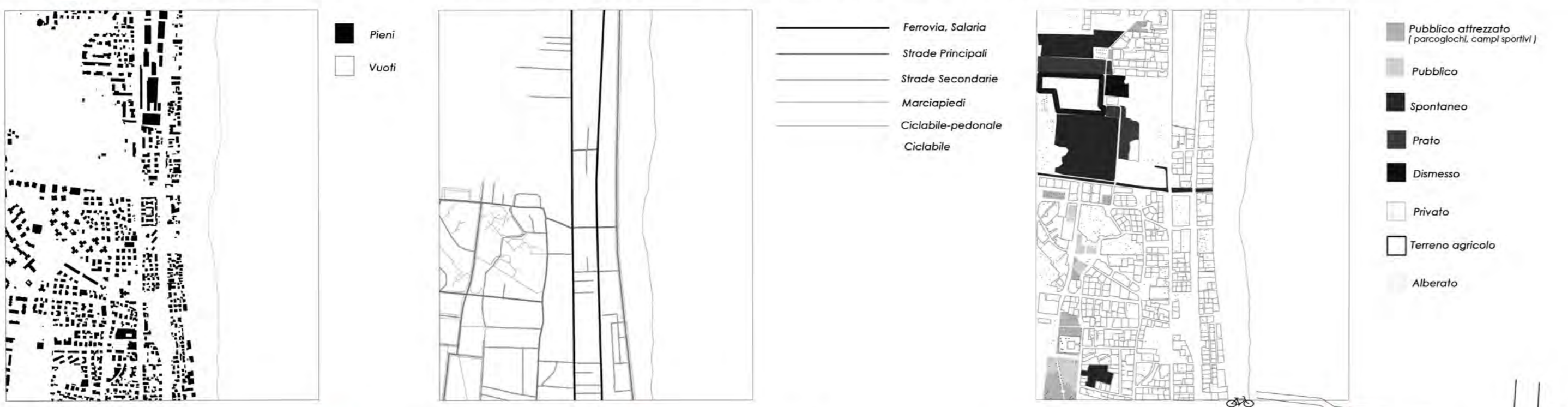
Sezione A-A  
Scala 1:200



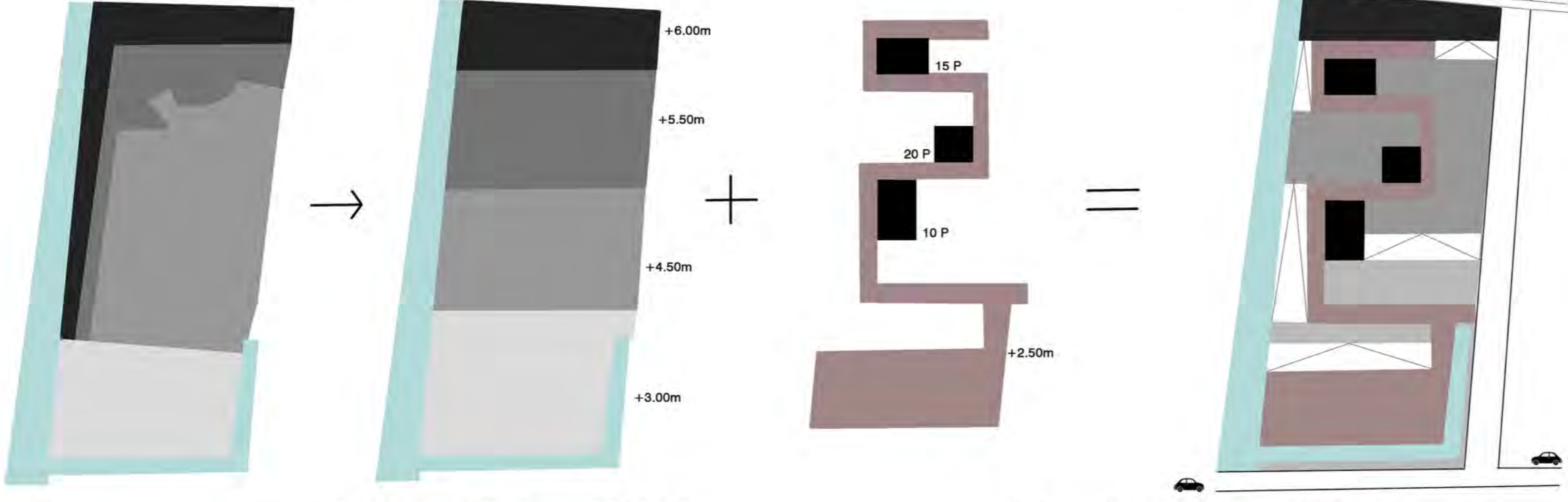
Pianta Piano Primo  
Scala 1:200



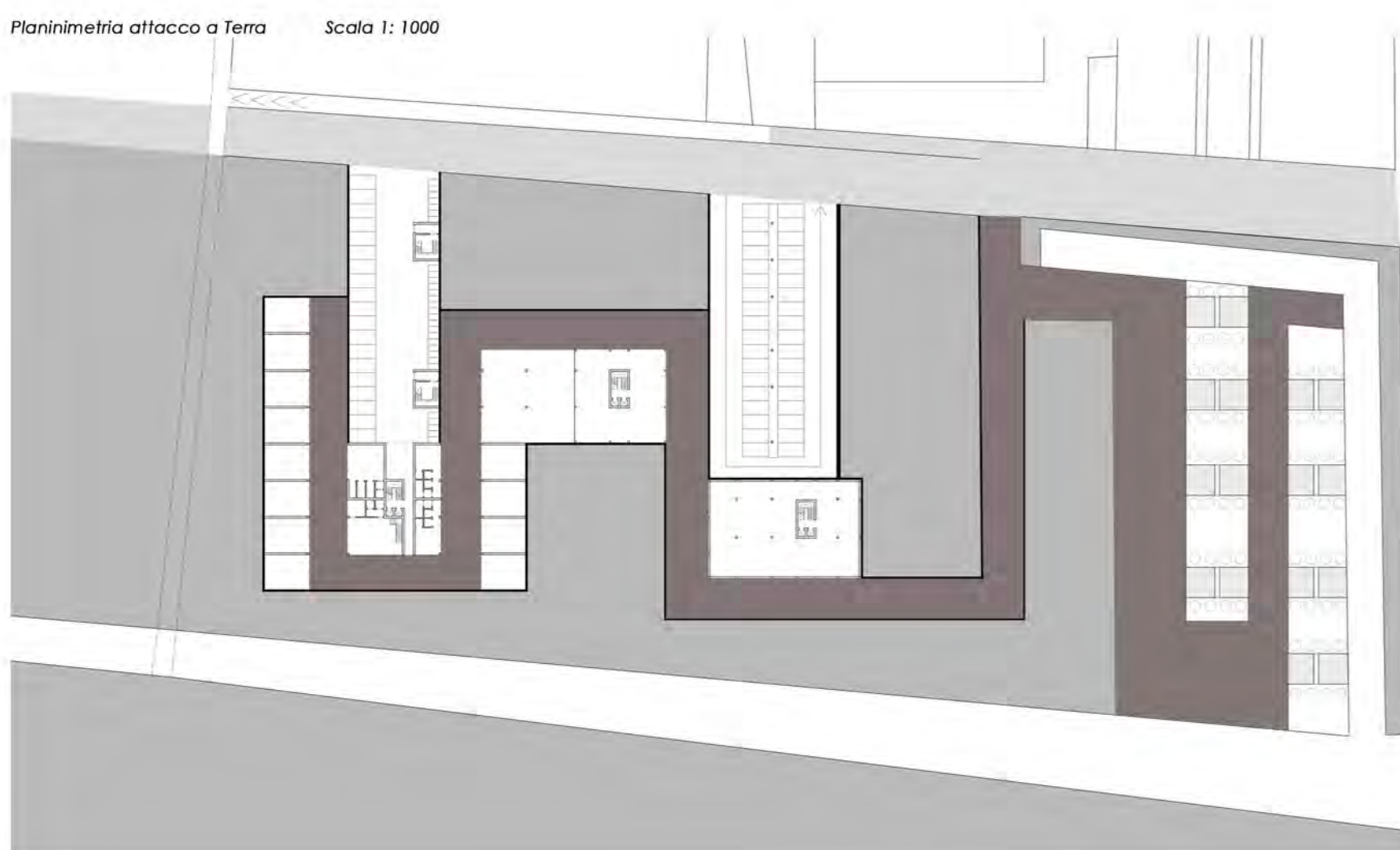




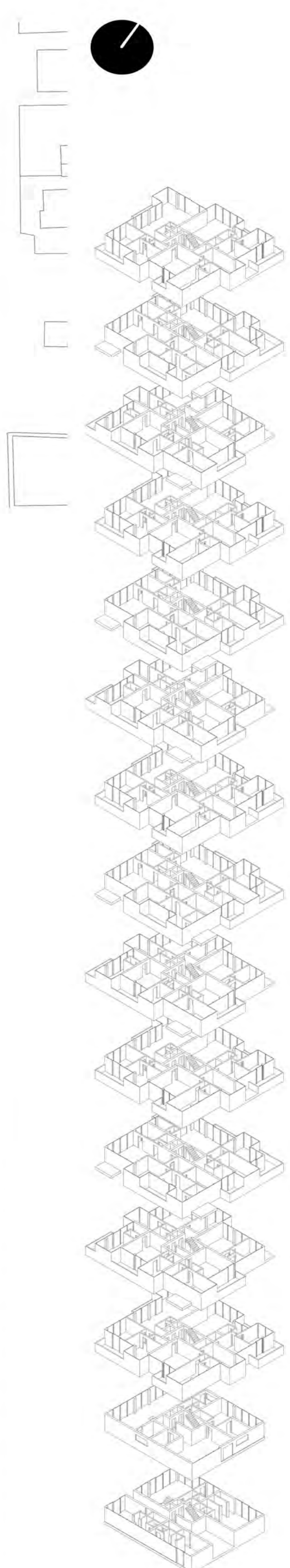
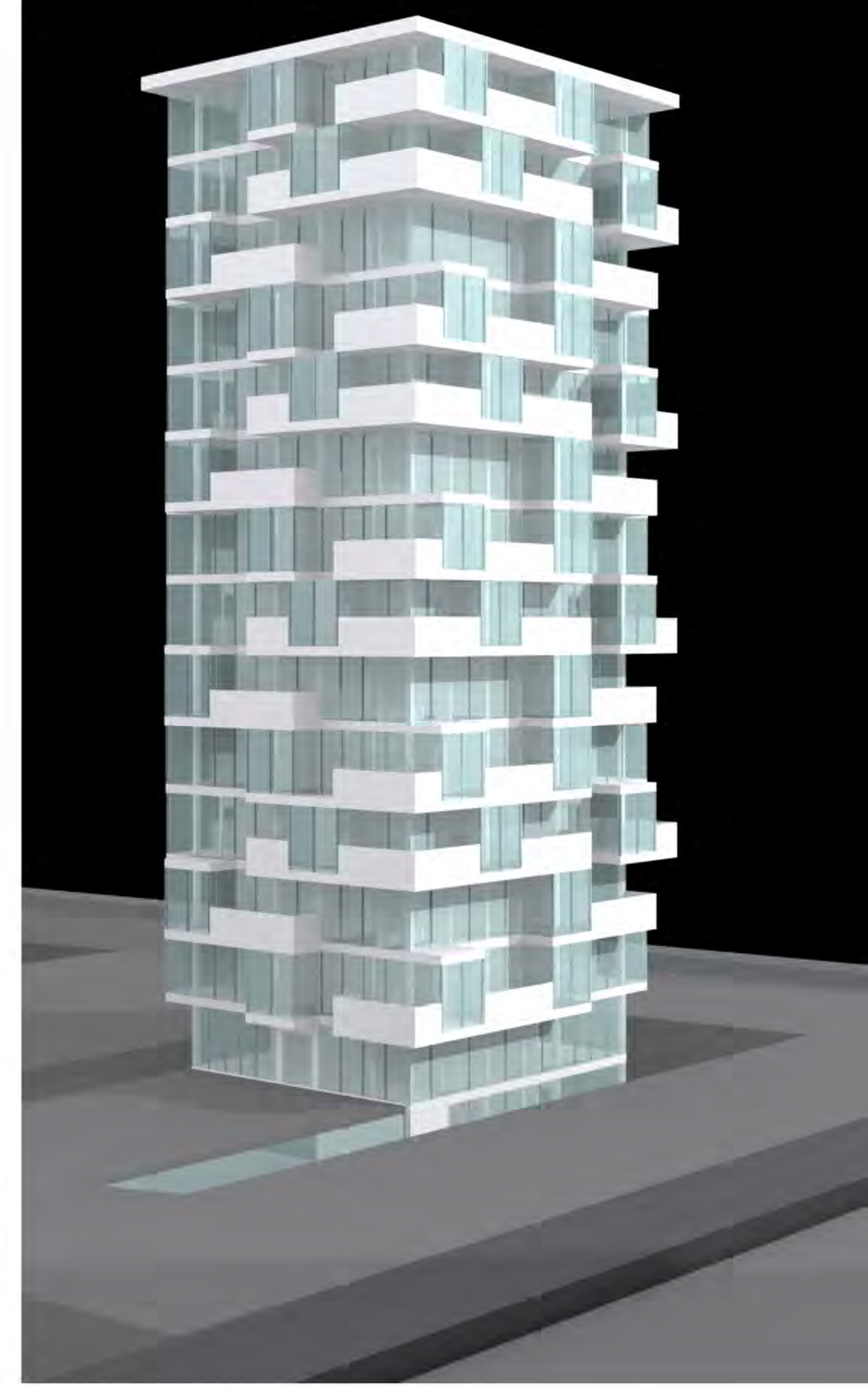
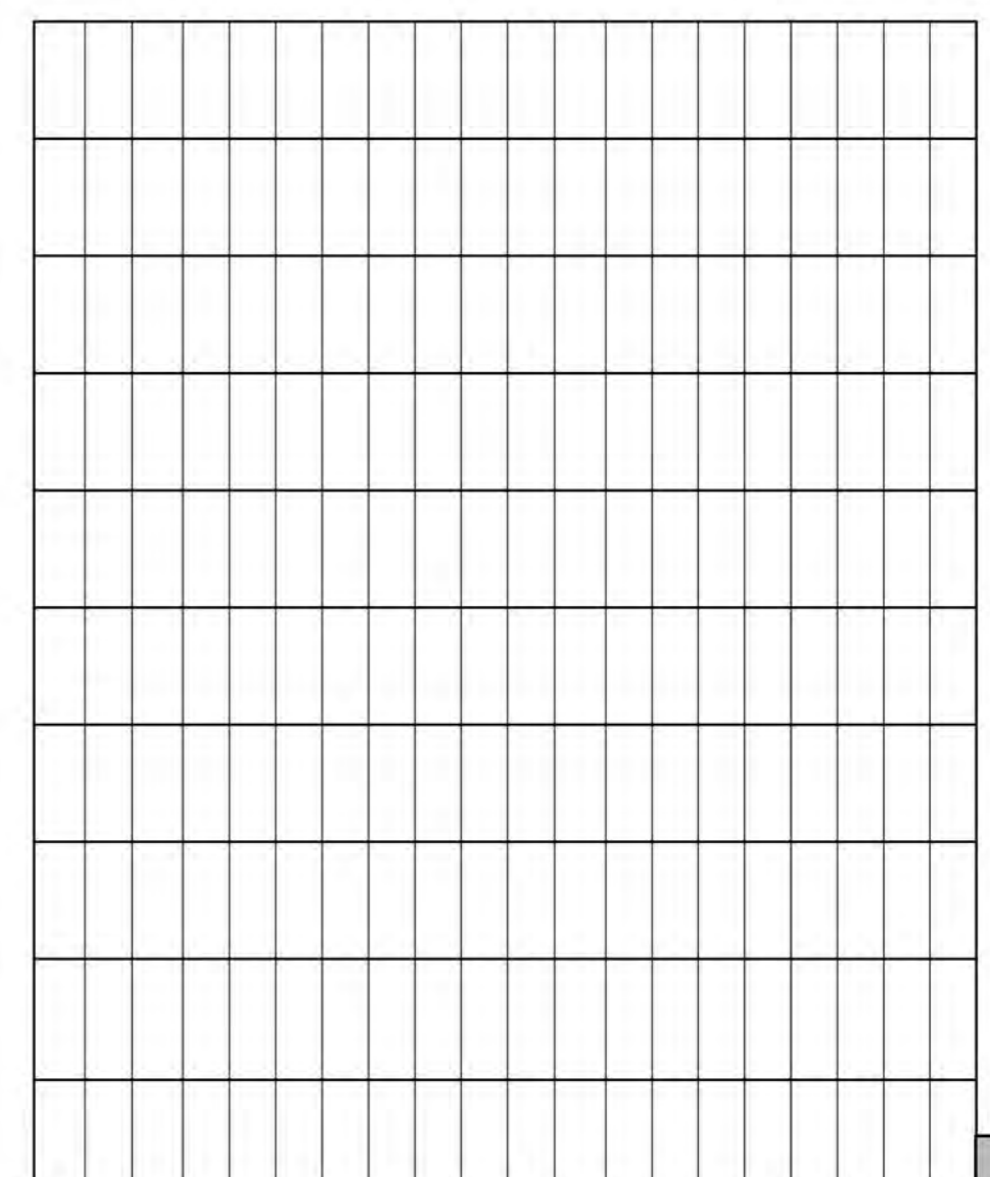
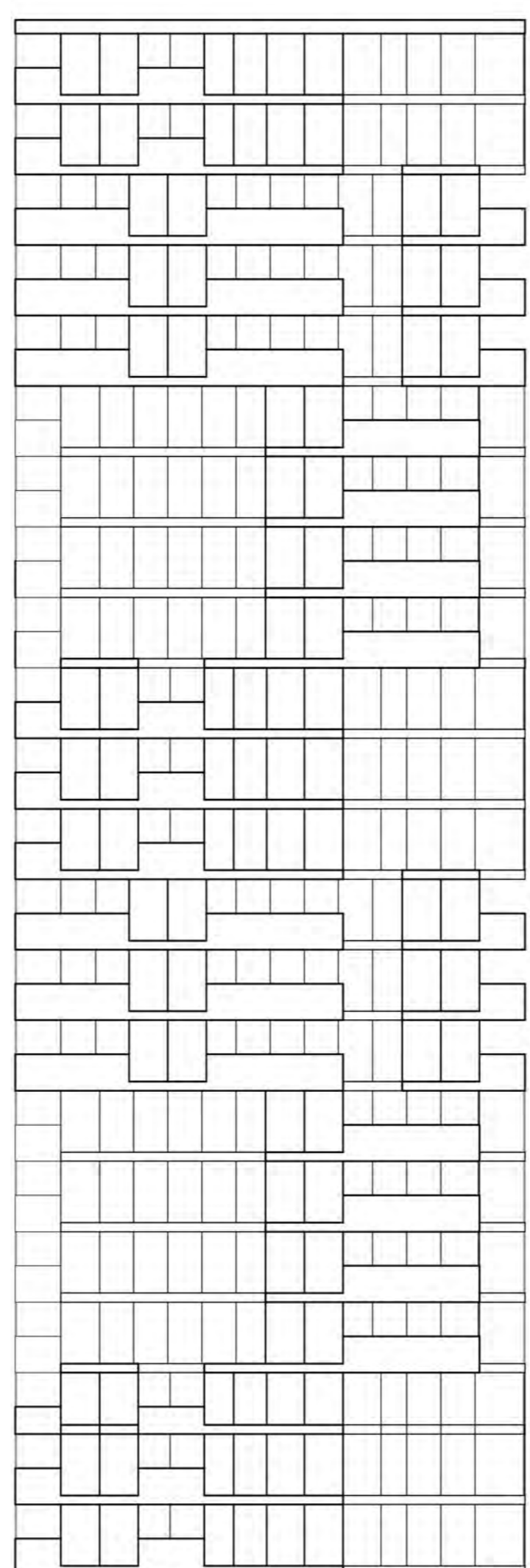
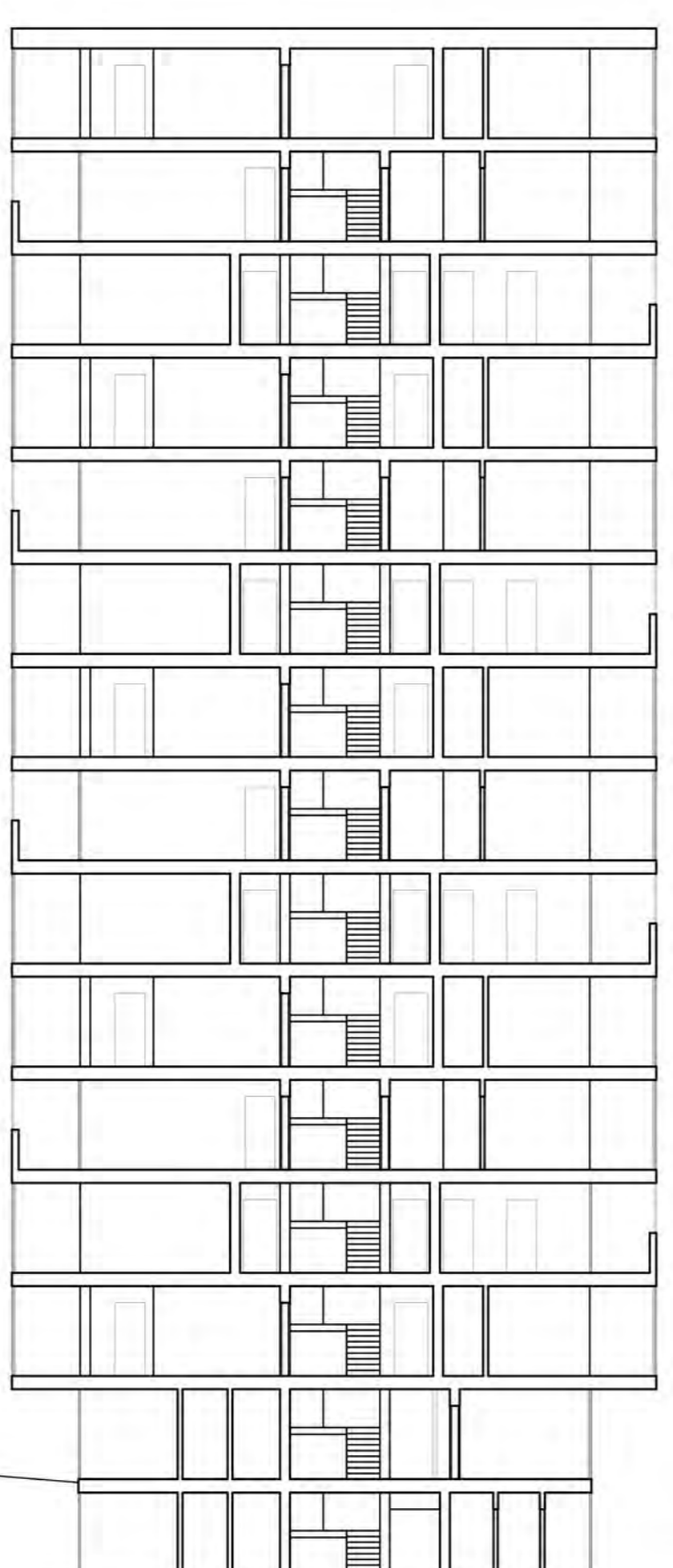
La porzione di territorio presa in considerazione è situata in zona Cesanello di Senigaglia, nuova area urbana in forte sviluppo con progetti architettonici di rilievo e ottimamente integrata in un'area verde, dove sono disponibili varie soluzioni, dal lotto urbanizzato, alle ville singole, alle villette a schiera, agli appartamenti in bilocali e quadrifamiliari.  
L'area si fa apprezzare anche per la posizione, a pochi passi dal mare e comunque facilmente raggiungibile il centro della città di Senigaglia anche in bicicletta.  
Dopo un'analisi generale scendiamo nel dettaglio, si inizia con l'osservazione del suolo esistente. Successivamente il suolo sarà costituito da 4 fasce a diverse quote con un percorso ad una quota inferiore. Svilupperemo da questa idea il nostro progetto.

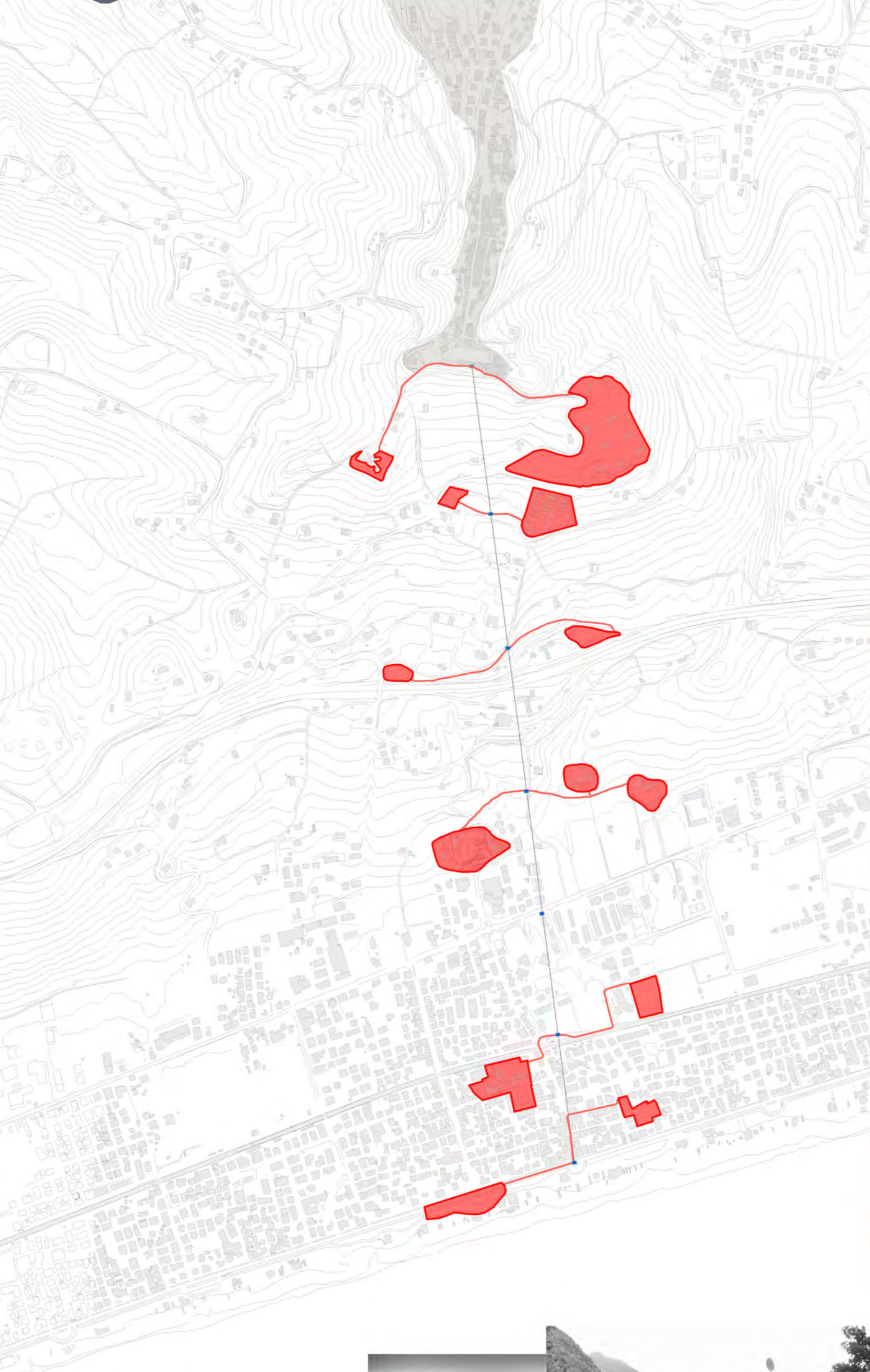


Pianta piano 2°- 5°- 8°- 11°- 14° Scala 1 : 200      Pianta piano 3°- 6°- 9°- 12° Scala 1 : 200      Pianta Piano 4°- 7°- 10°- 13° Scala 1 : 200

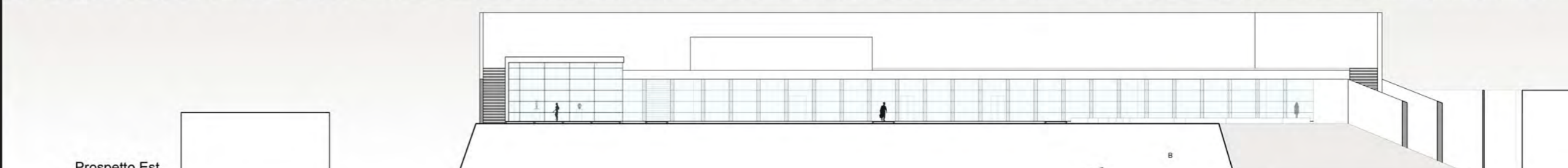


Sezione-Prospetto Scala 1: 200

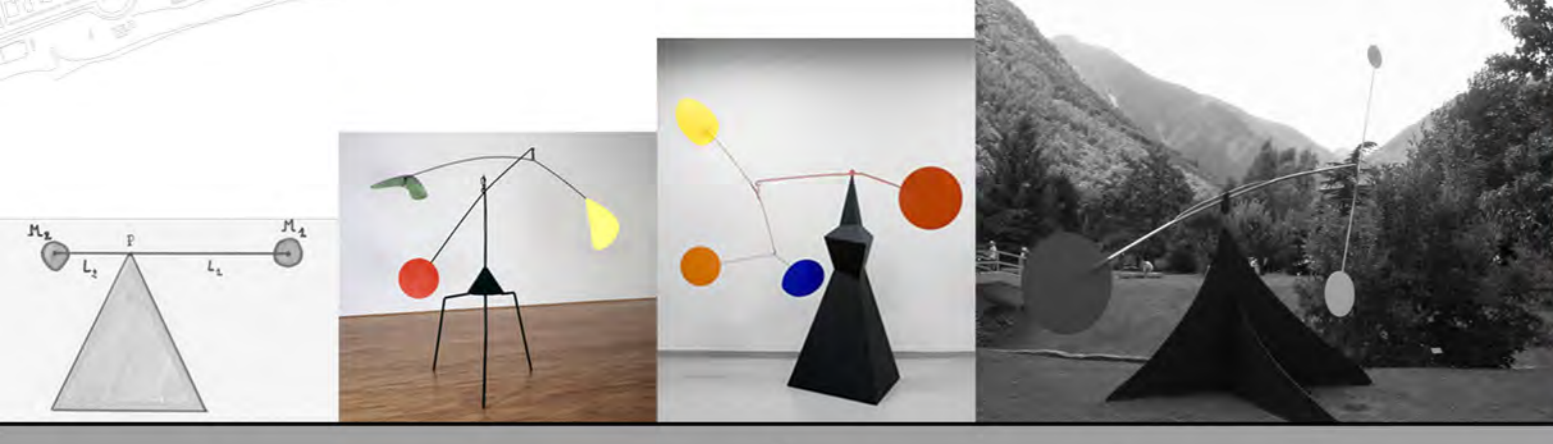




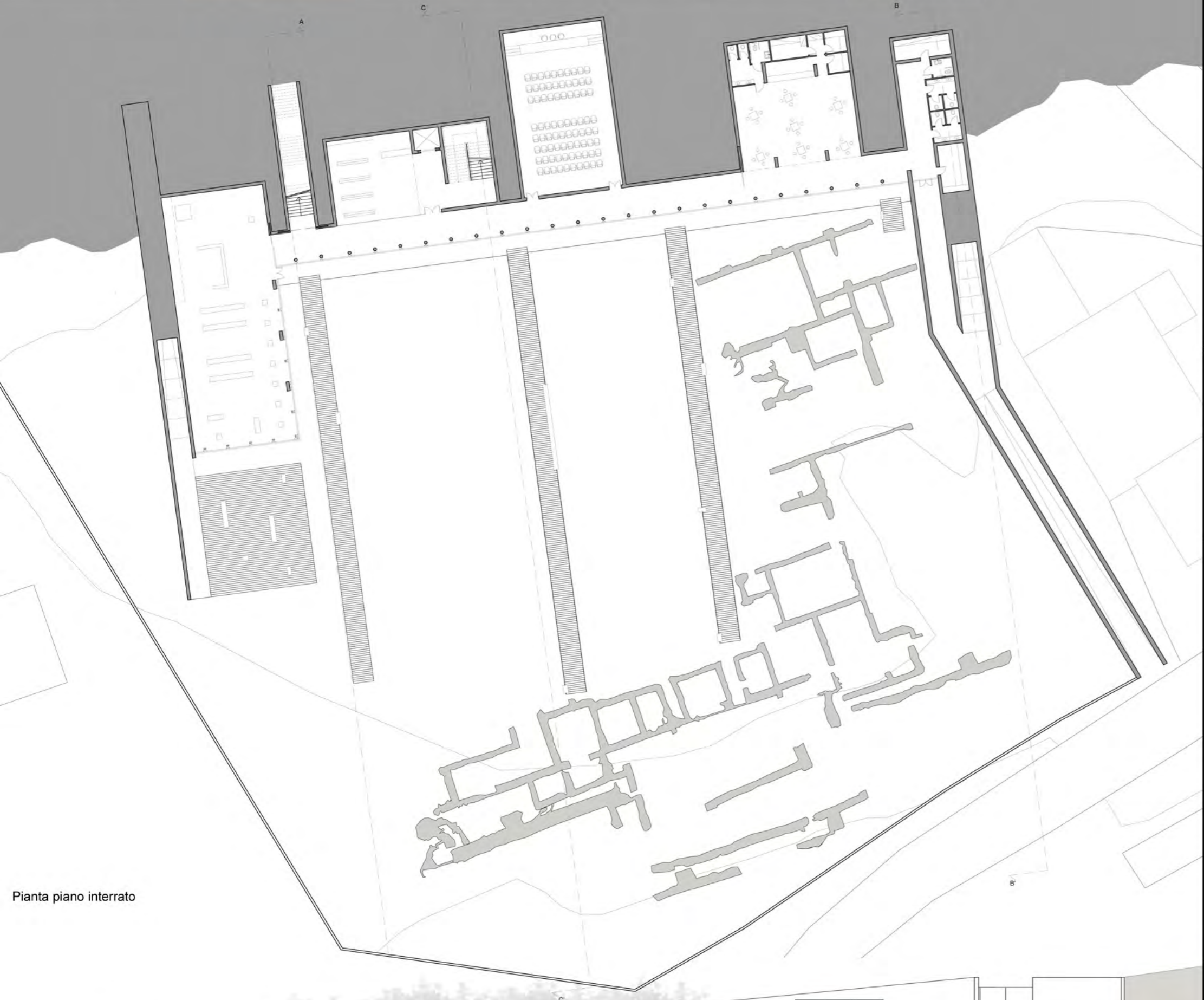
Totem lungo la risalita



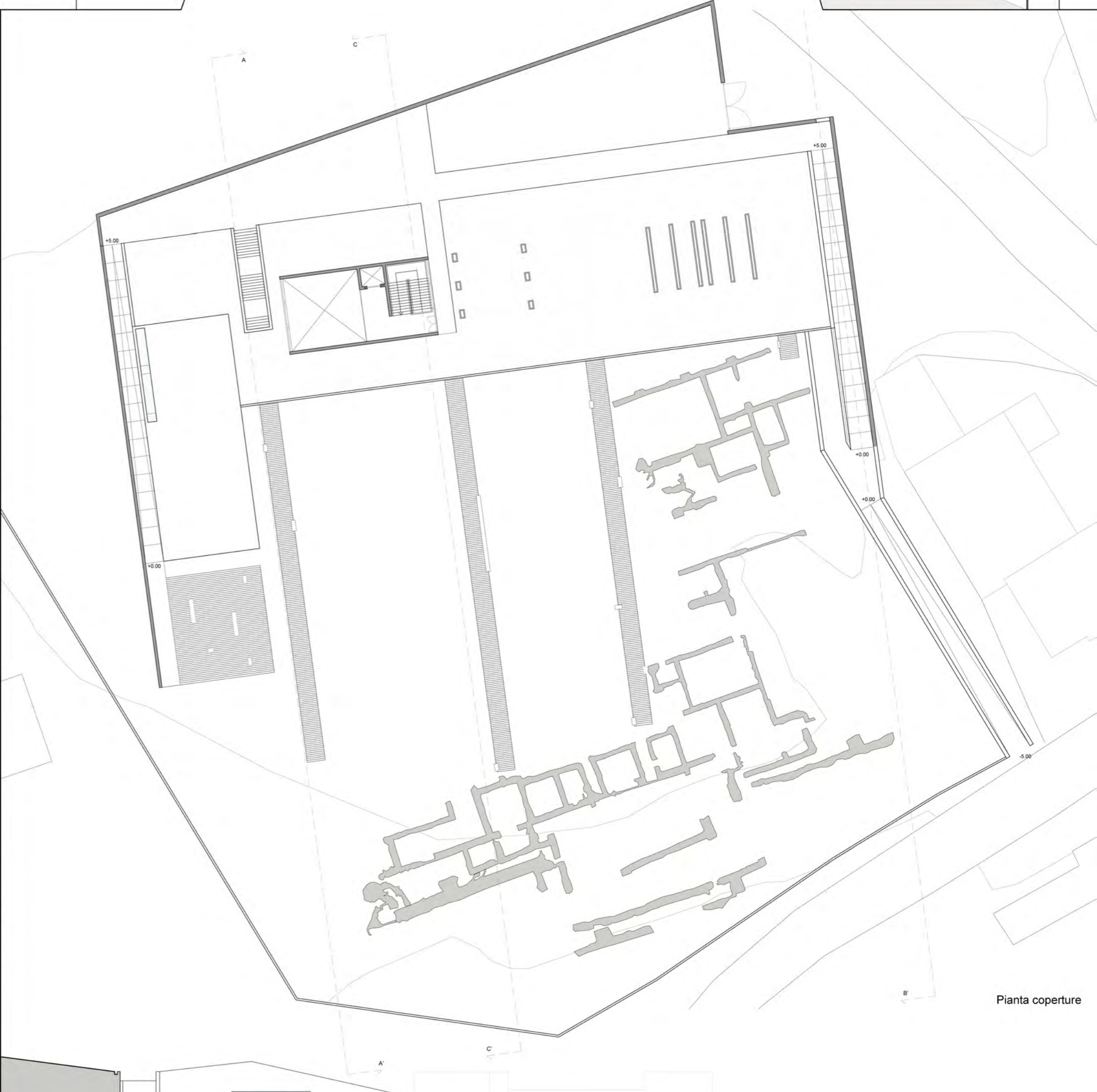
Prospetto Est



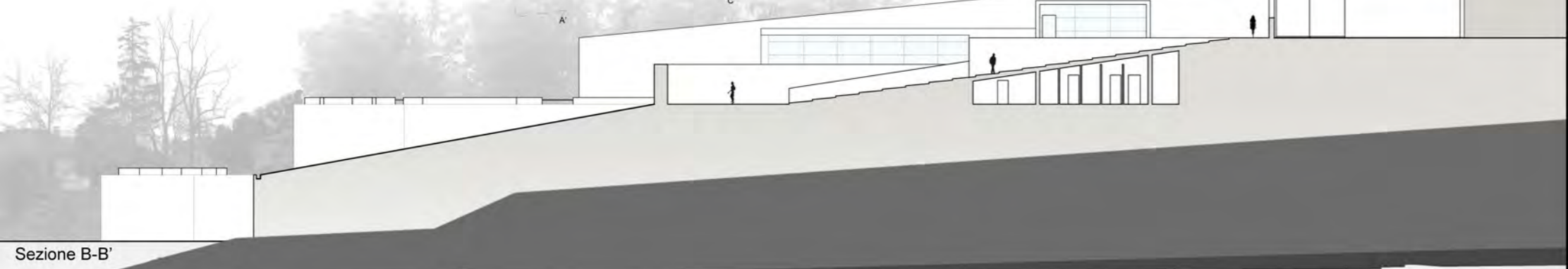
Progetto di riferimento di IAN DUTARI-BONDONE



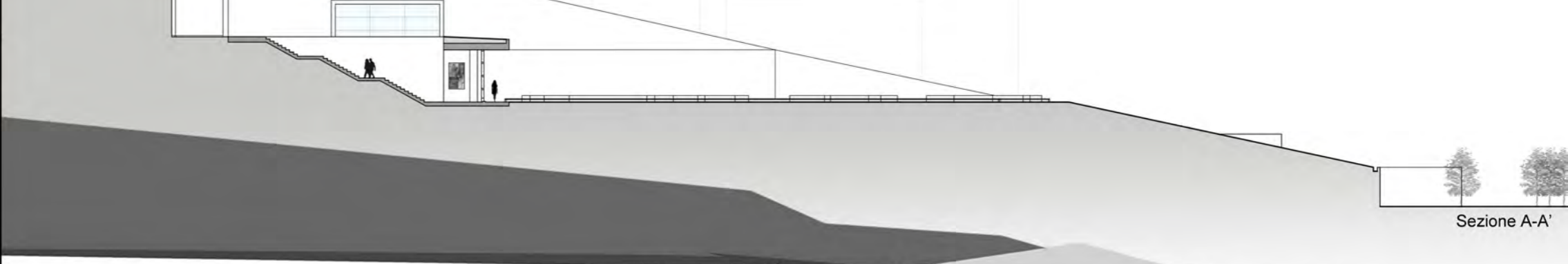
Pianta piano interrato



Pianta coperture



Sezione B-B'



Sezione A-A'

