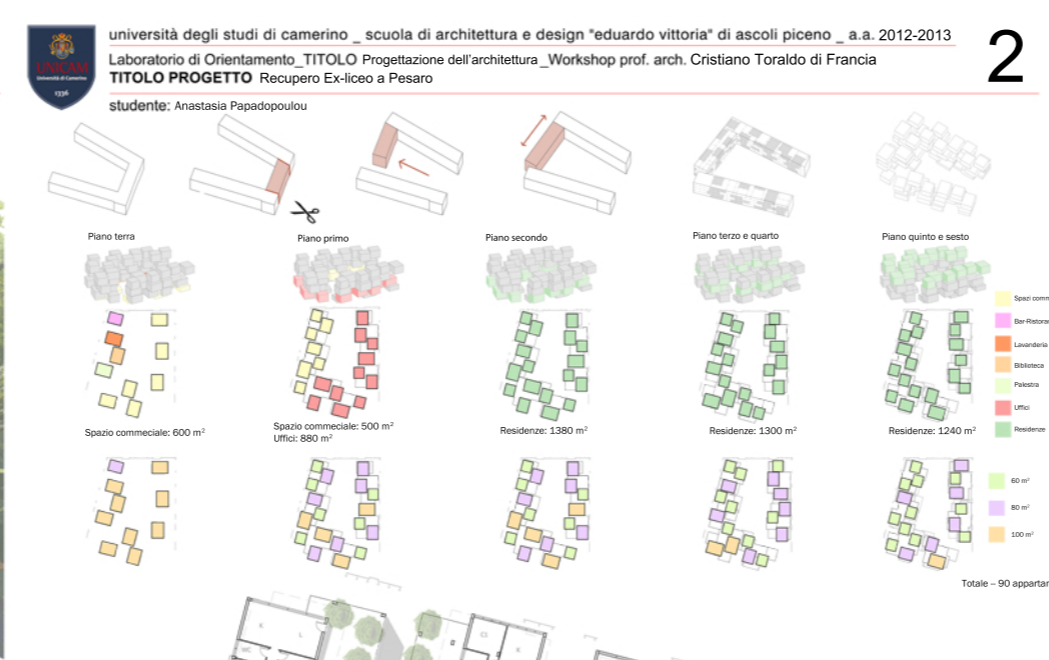


L'edificio di studio si trova nella città di Pesaro ed è un ex liceo. È interessante la sua collocazione: tra il centro storico e la nuova città giardino. Questo contesto si nota nel progetto con l'uso di forme moderne e del mattone, tipico dei centri storici marchigiani. È rimasta una traccia del vecchio prospetto disegnata sul vetro serigrafato. Il progetto prevede cinque piani di residenza, un piano per gli uffici, il piano terra per funzioni commerciali e due piani interrati di parcheggio aperto a tutti, residenti e non. La forma originaria è stata modificata per far sì che il complesso si distingua dal contesto: esso infatti si chiude a sud ed è aperto verso piazza Largo A. Moro. L'altezza dell'edificio è stata aumentata così da valorizzare, ai piani più alti, la vista verso la rocca e il mare.



Sezione AA
Scala 1:200



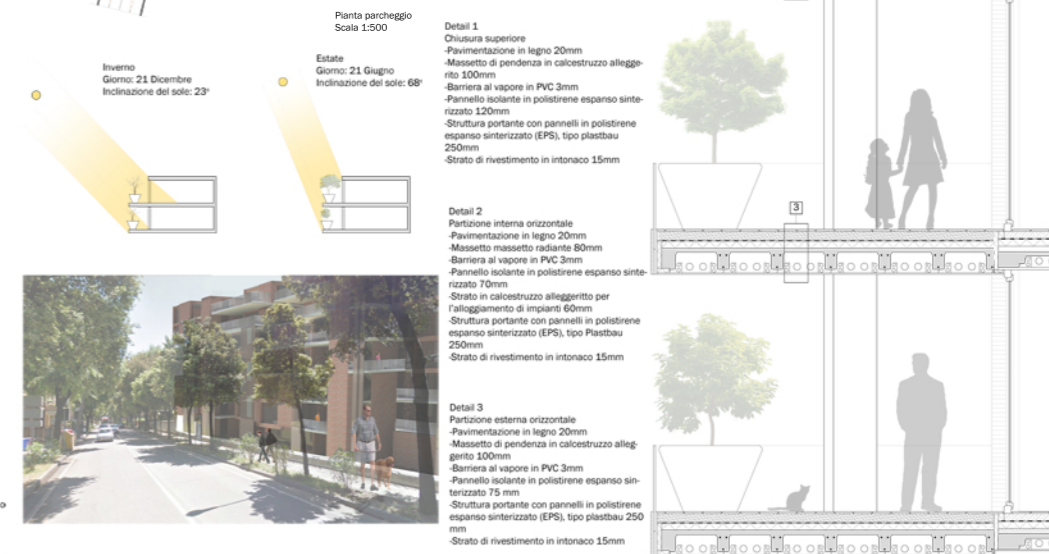
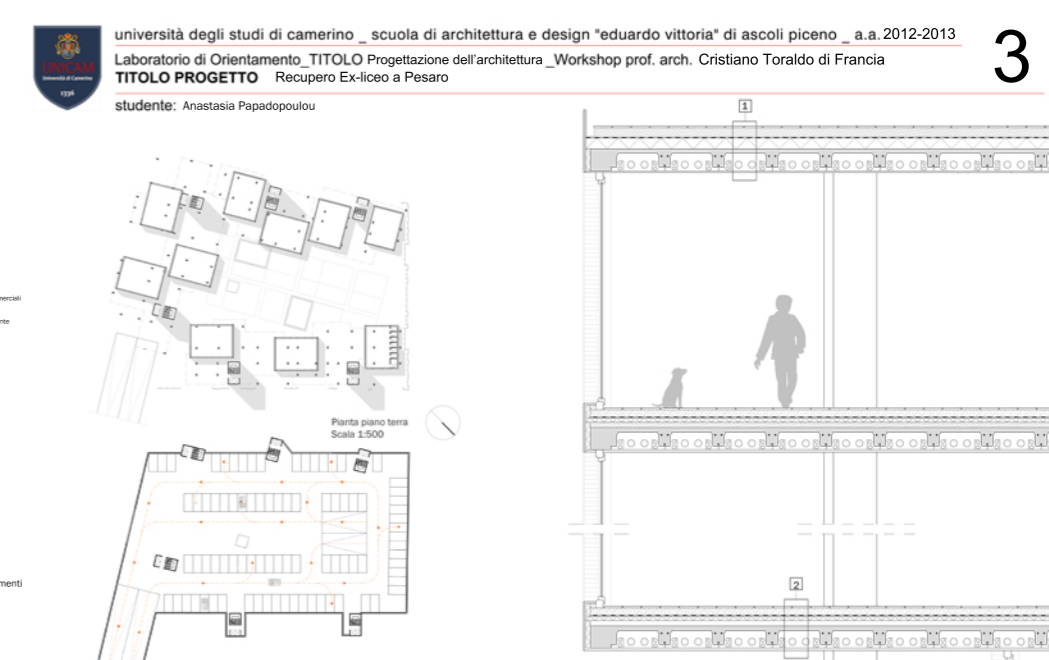
- Spazi commerciali
 - Bar/Restorante
 - Lavanderia
 - Biblioteca
 - Palazzo
 - Uffici
 - Residence
- 60 m²
 - 80 m²
 - 100 m²
- Totale - 90 appartamenti



Pianta terzo e quarto piano
scala 1:200



Sezione BB
Scala 1:200



Pianta piano terra
Scala 1:500

Pianta parcheggio
Scala 1:500

Inverno
Giorno: 21 Dicembre
Inclinazione del sole: 23°

Estate
Giorno: 21 Giugno
Inclinazione del sole: 68°

Detail 1
Chiusura superiore
-Pavimentazione in legno 20mm
-Massetto di pendenza in calcestruzzo alleggerito 100mm
-Barriera al vapore in PVC 3mm
-Pannello isolante in polistirene espanso sinterizzato 120mm
-Struttura portante con pannelli in polistirene espanso sinterizzato (EPS), tipo plastbau 250mm
-Strato di rivestimento in intonaco 15mm

Detail 2
Partizione interna orizzontale
-Pavimentazione in legno 20mm
-Massetto massetto radiante 80mm
-Barriera al vapore in PVC 3mm
-Pannello isolante in polistirene espanso sinterizzato 70mm
-Strato in calcestruzzo alleggerito per alloggiamento di impianti 60mm
-Struttura portante con pannelli in polistirene espanso sinterizzato (EPS), tipo Plastbau 250mm
-Strato di rivestimento in intonaco 15mm

Detail 3
Partizione esterna orizzontale
-Pavimentazione in legno 20mm
-Massetto di pendenza in calcestruzzo alleggerito 100mm
-Barriera al vapore in PVC 3mm
-Pannello isolante in polistirene espanso sinterizzato 75 mm
-Struttura portante con pannelli in polistirene espanso sinterizzato (EPS), tipo plastbau 250 mm
-Strato di rivestimento in intonaco 15mm

Sezione costruttiva
Scala 1:20



Prospetto Nord-Est
Scala 1:200