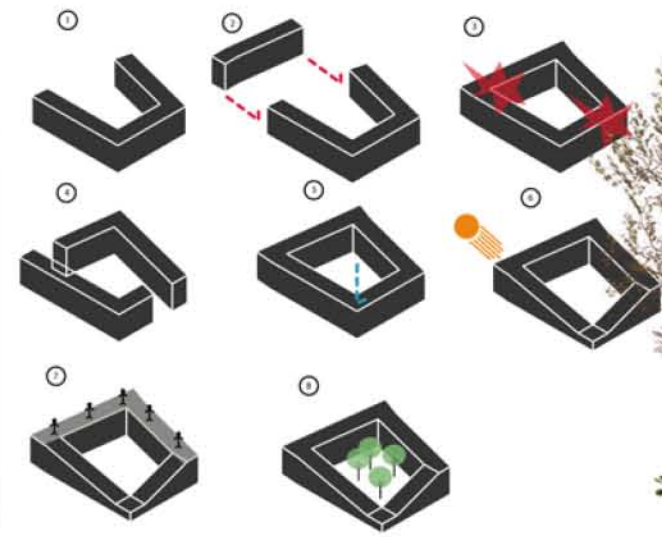


Planivolumetria scala 1:1000

## Concept



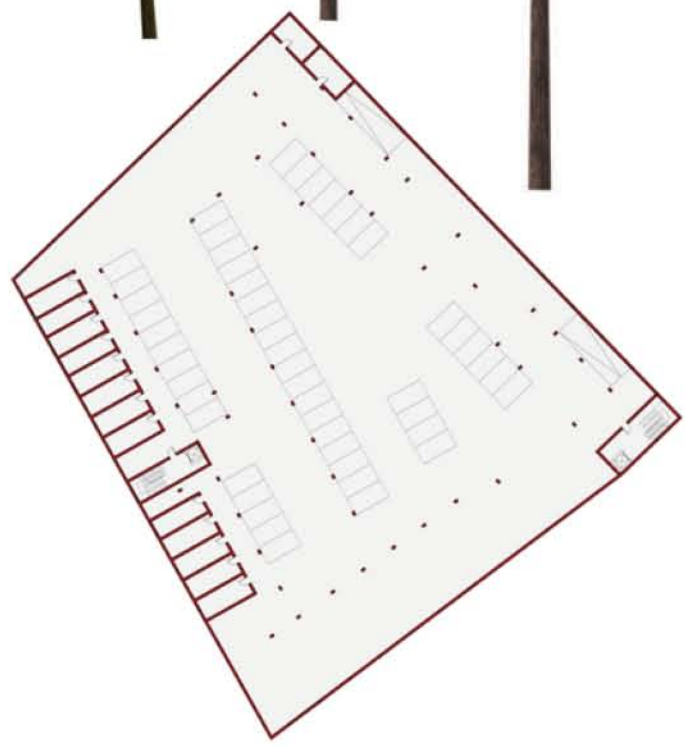
L'idea progettuale parte dalla riquilificazione e dalla demolizione dell'edificio "Ex Bramante". La prima operazione effettuata è la separazione del volume in due "L", esse hanno una conformazione diversa sia all'interno che all'esterno.

L'ala sud-ovest infatti è caratterizzata esternamente da un volume compatto, internamente da bucature che attraversano tutta la struttura e che creano così un affaccio verso l'esterno dell'edificio e verso la corte.

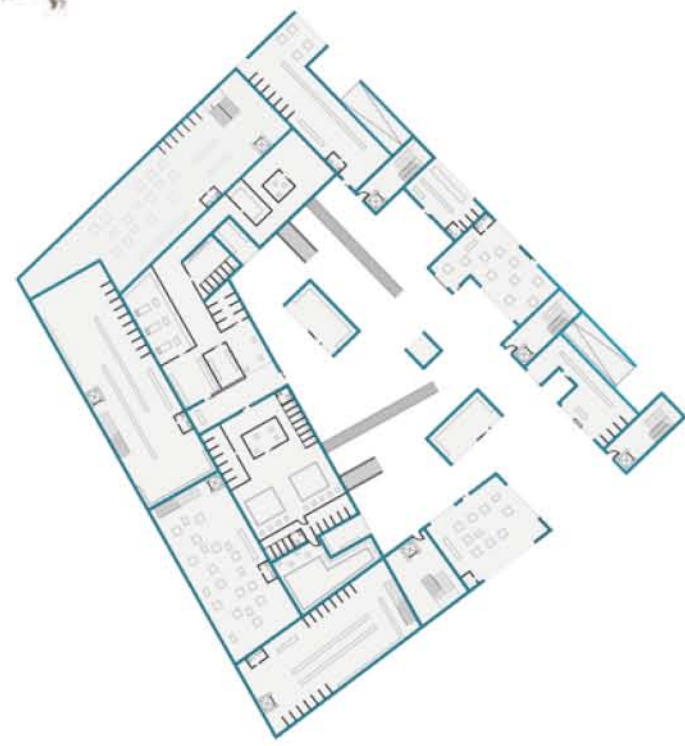
L'ala nord-est invece esternamente presenta un abbassamento della facciata e di conseguenza una progressiva risalita fino al ricongiungimento dell'altra L, così da favorire l'entrata del sole nella corte. Internamente però le bucature non attraversano l'edificio ma formano dei balconi con affaccio nella corte. E' proprio in essa che viene rimarcata a terra la forma delle due ali, tramite lo sbalzo di quota. In mezzo invece si creano anche dei collegamenti tra le due L con delle passerelle per la parte pubblica dell'edificio.



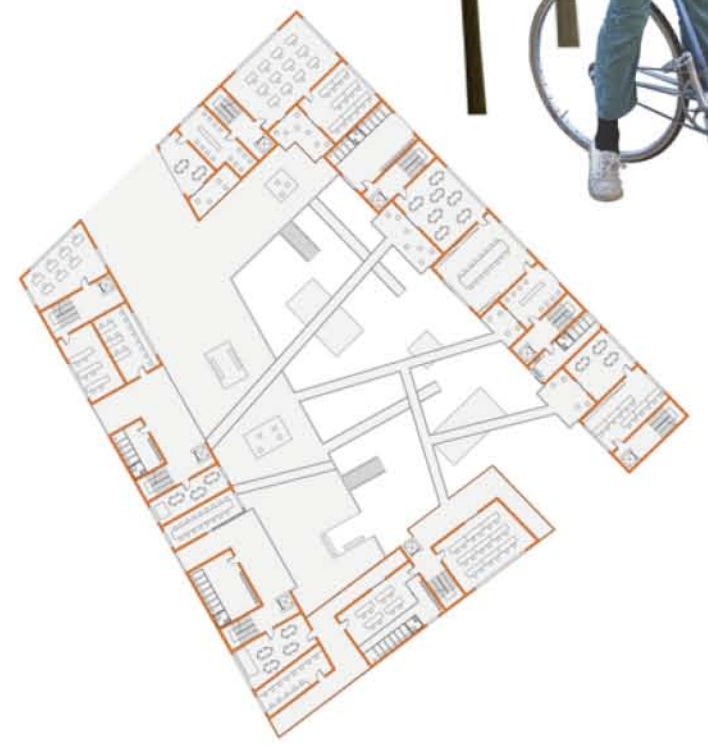
Pianta piano tipo scala 1:200



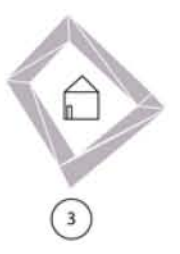
livello -1 scala 1:500



livello 0 scala 1:500



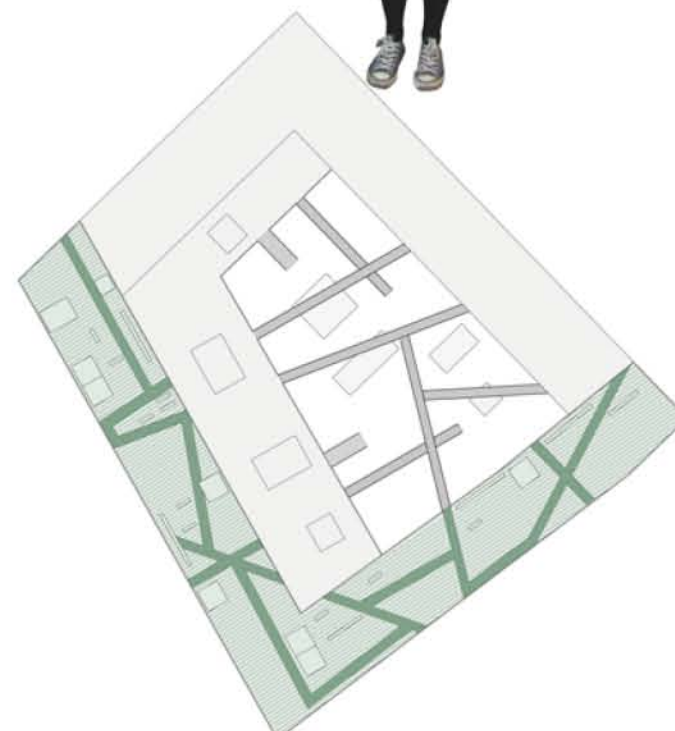
Pianta uffici 1:500



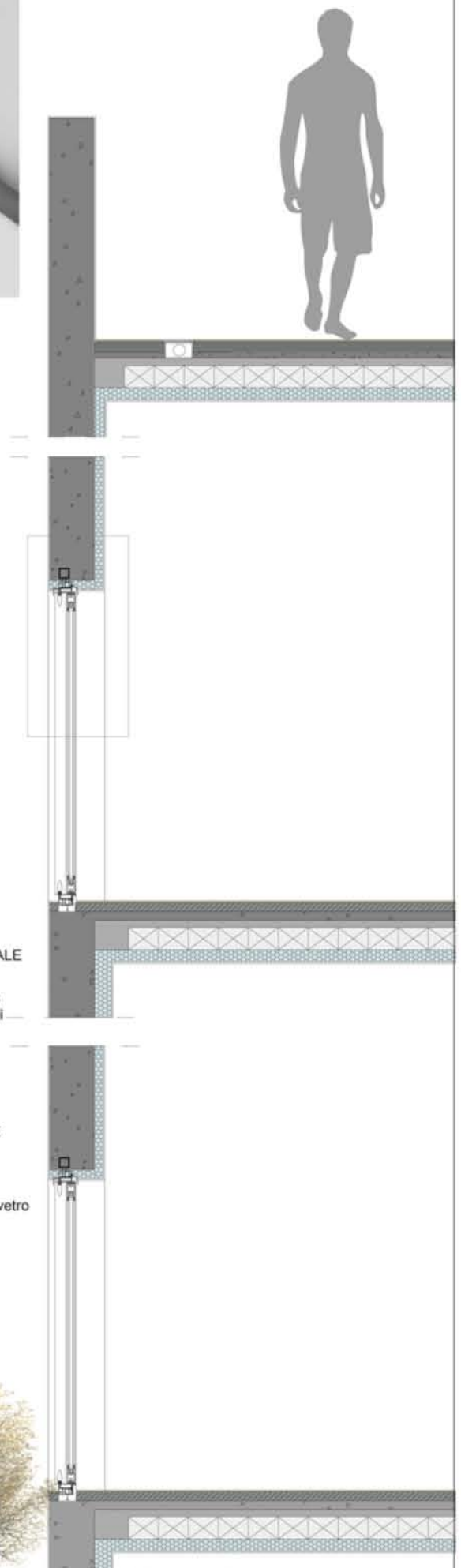
Sezione trasversale scala 1:200



Pianta piano tipo scala 1:500



Pianta copertura scala 1:500



**1\_ CHIUSURA ORIZZONTALE**

- griglia raccolta acqua
- tubazione di scarico pvc
- pavimentazione in listoni di legno 2 cm
- gettata di calcestruzzo
- massetto di 7 cm
- isolante 10 cm
- pignatte

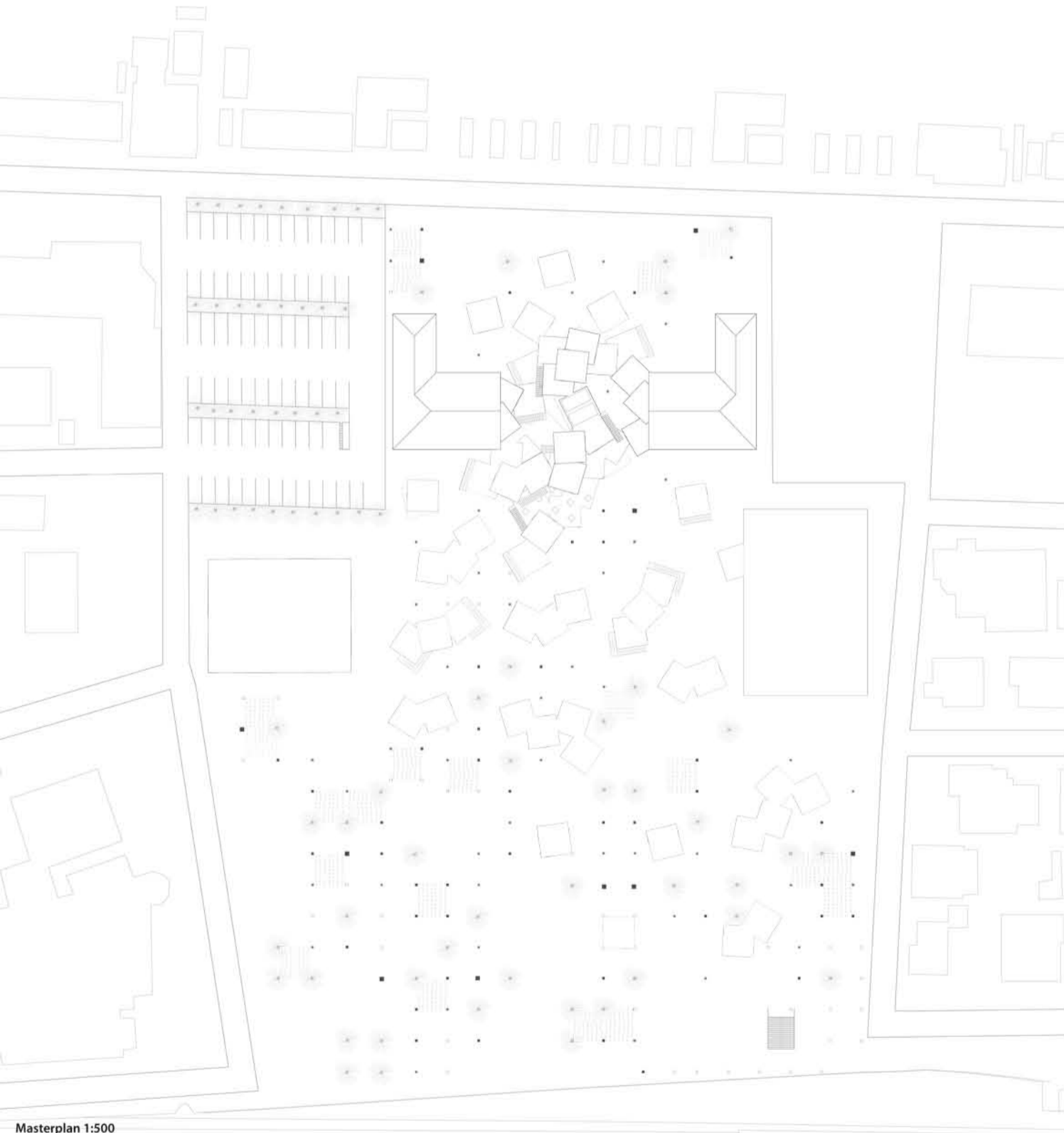
**2\_ CHIUSURA VERTICALE**

- parapetto in cls 30 cm
- intonaco 1mm
- infixo con profilato a taglio termico a doppio vetro



Prospetto longitudinale scala 1:200

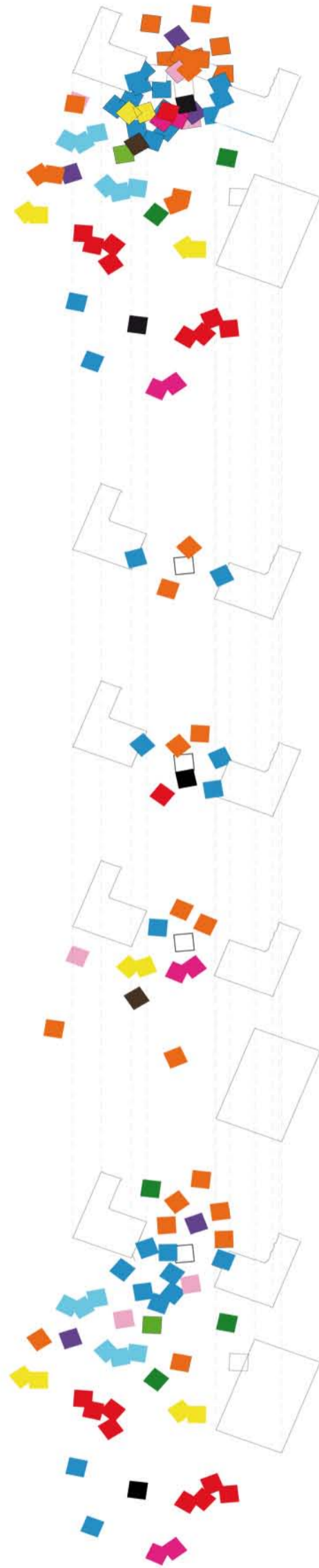
Sezione costruttiva 1:20

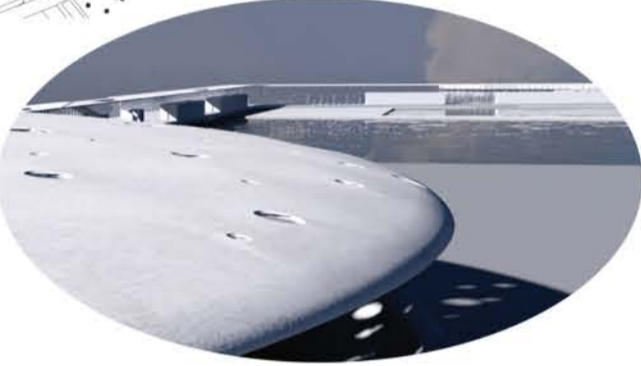
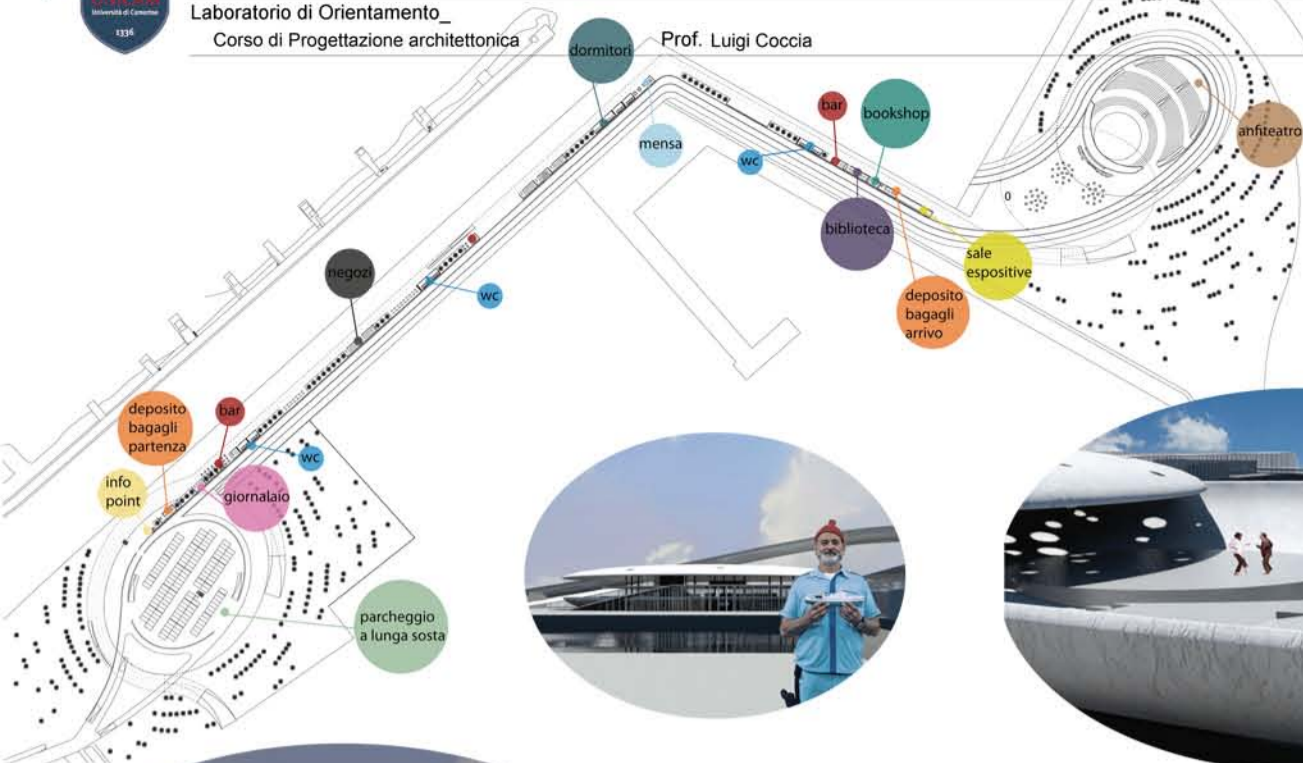


Masterplan 1:500



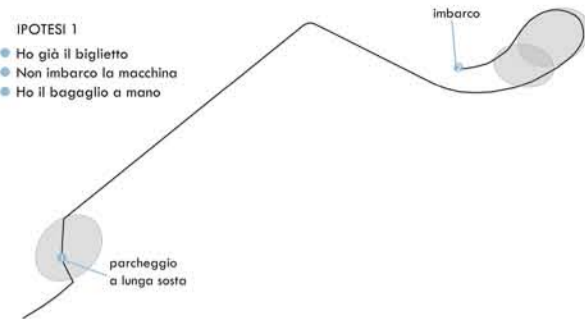
Sezione 1:500



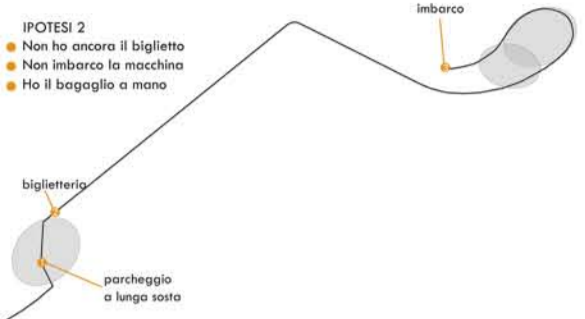


ITINERARI DI IMBARCO

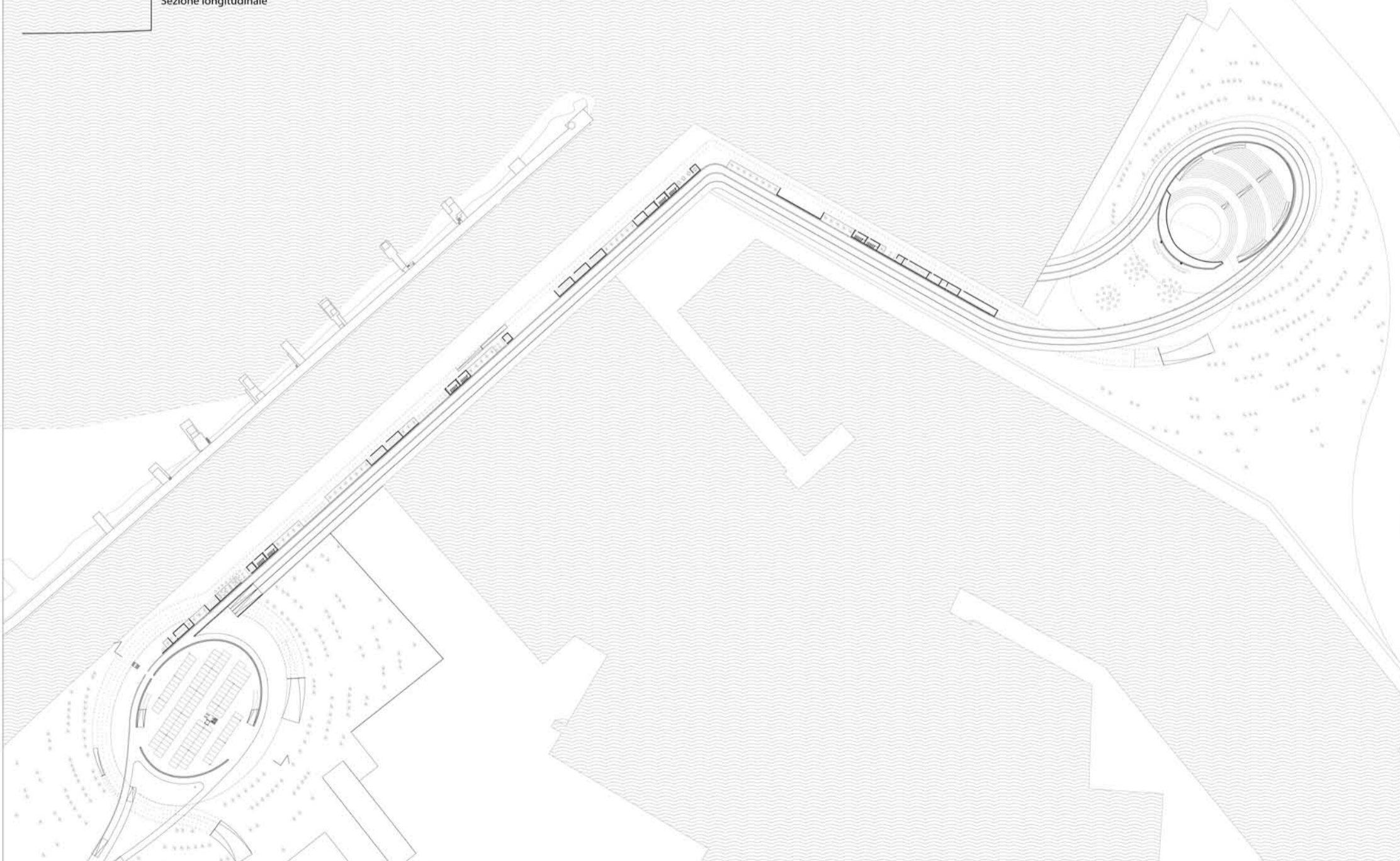
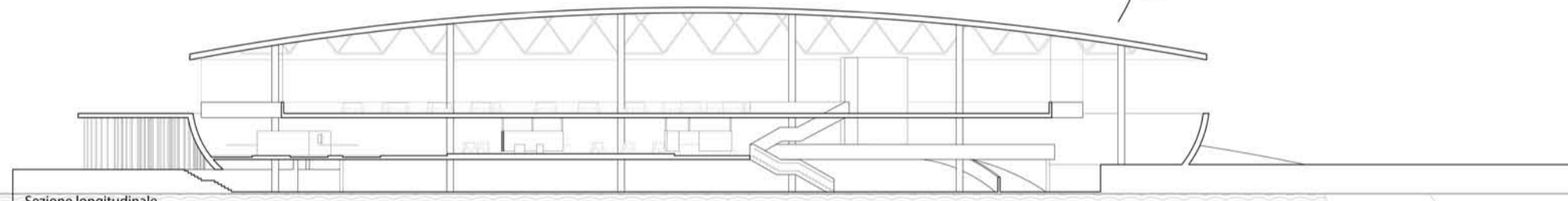
- I POTESI 1**
- Ho già il biglietto
  - Non imbarco la macchina
  - Ho il bagaglio a mano



- I POTESI 2**
- Non ho ancora il biglietto
  - Non imbarco la macchina
  - Ho il bagaglio a mano



- I POTESI 3**
- Non ho ancora il biglietto
  - Imbarco la macchina
  - Ho il bagaglio a mano



Pianta attacco a terra