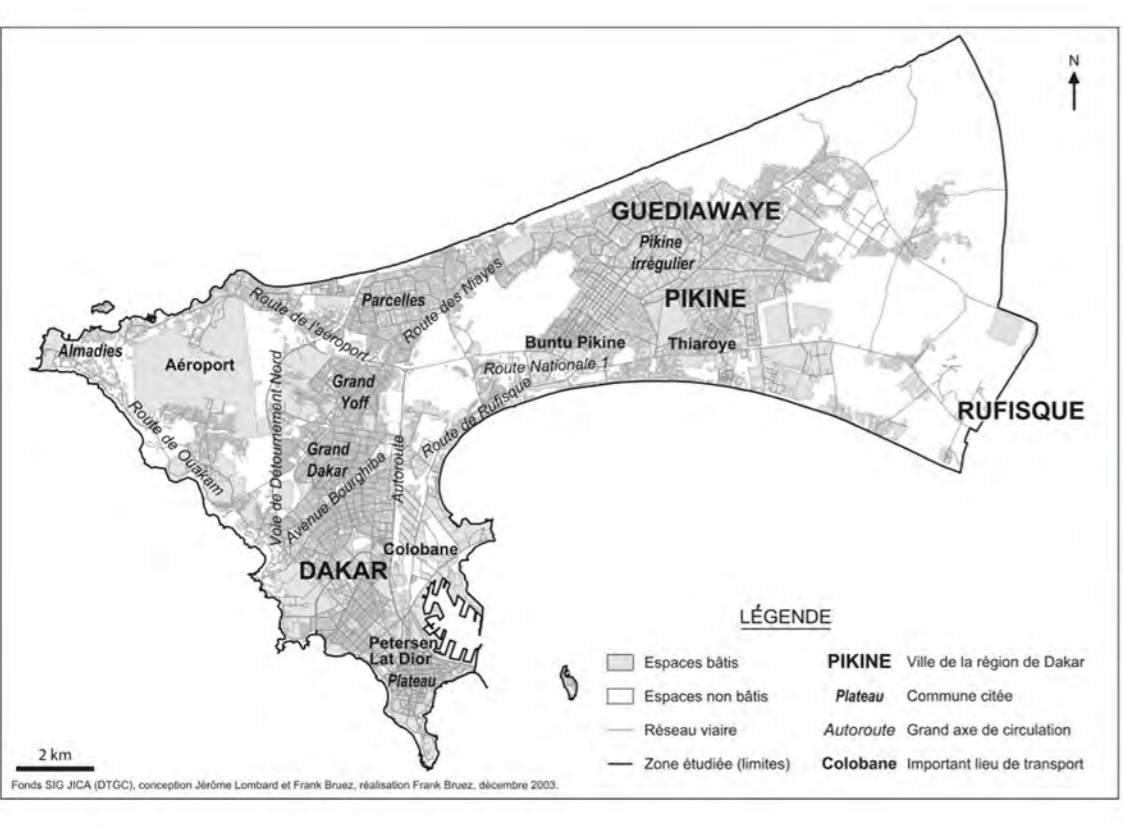


INQUADRAMENTO



RACCONTO

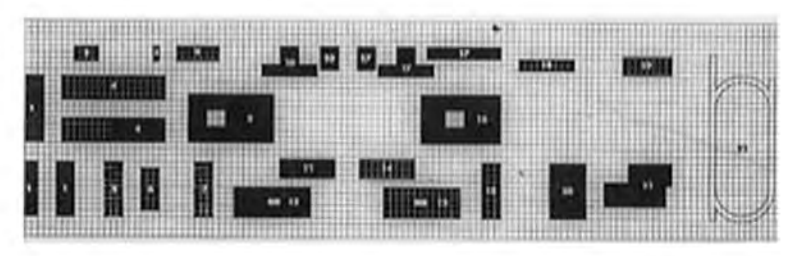


La clinica di Emergency è inconfondibilmente un edificio pubblico che prova a esorcizzare la realtà di un mondo ancora precario, parla un linguaggio di una modernità diversa, in cui la decrescita rappresenta l'occasione per costruire un piccolo frammento di giustizia. Raul Pantaleo

MASTERPLAN SCALA 1:500



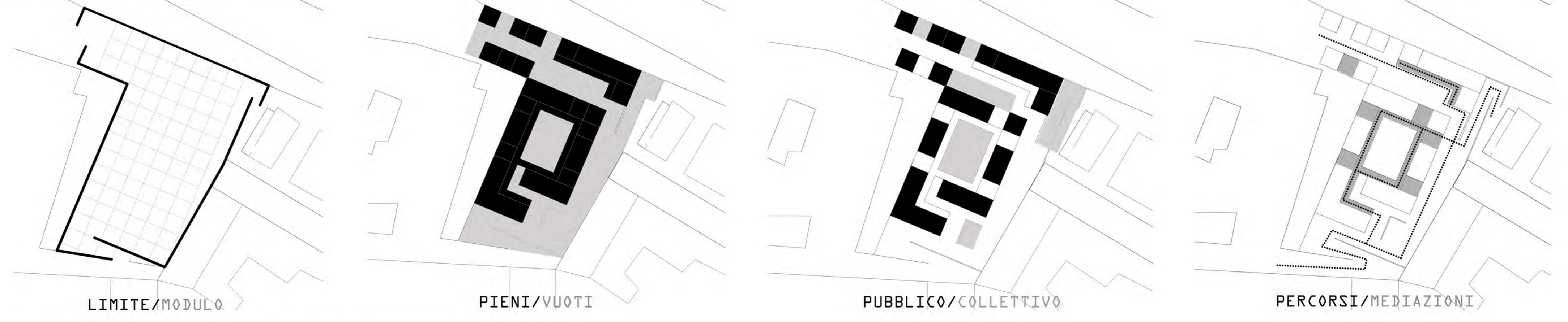
massachusetts institute of technology - Mies Van Der Rohe



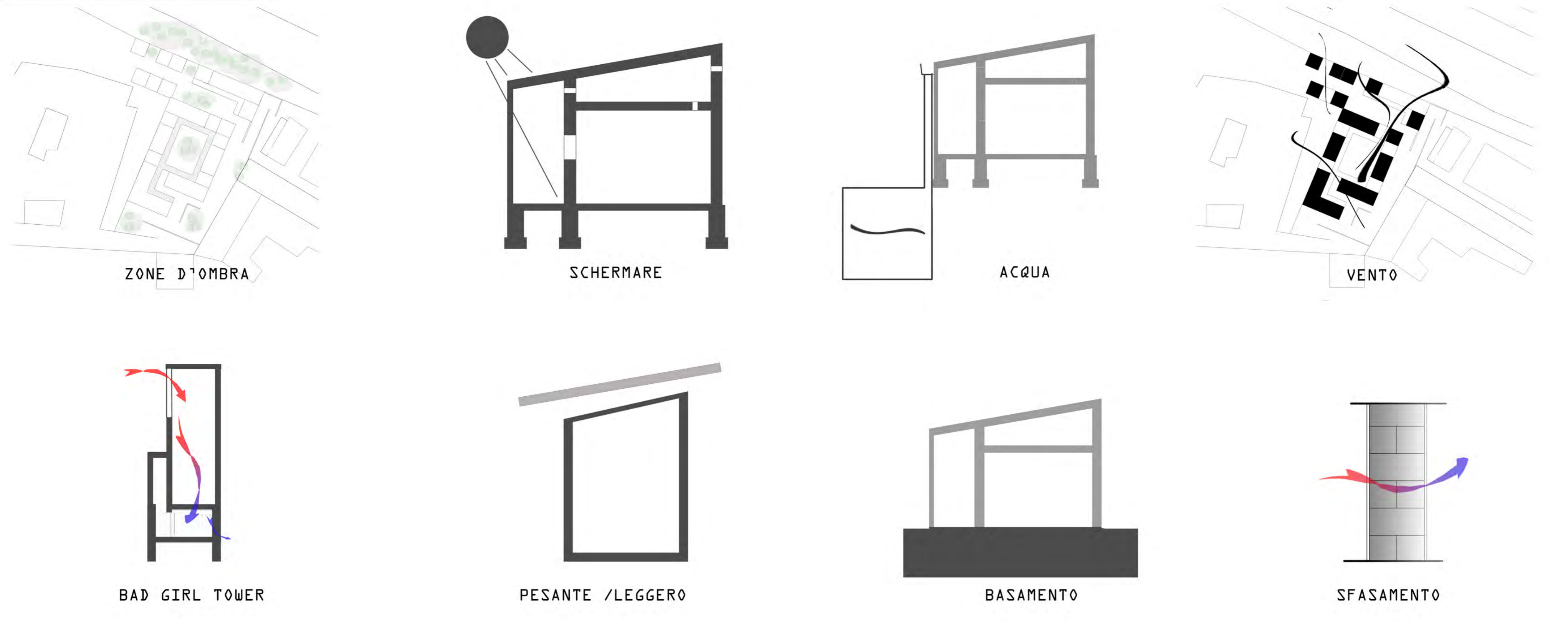
manko - associazione senegalese



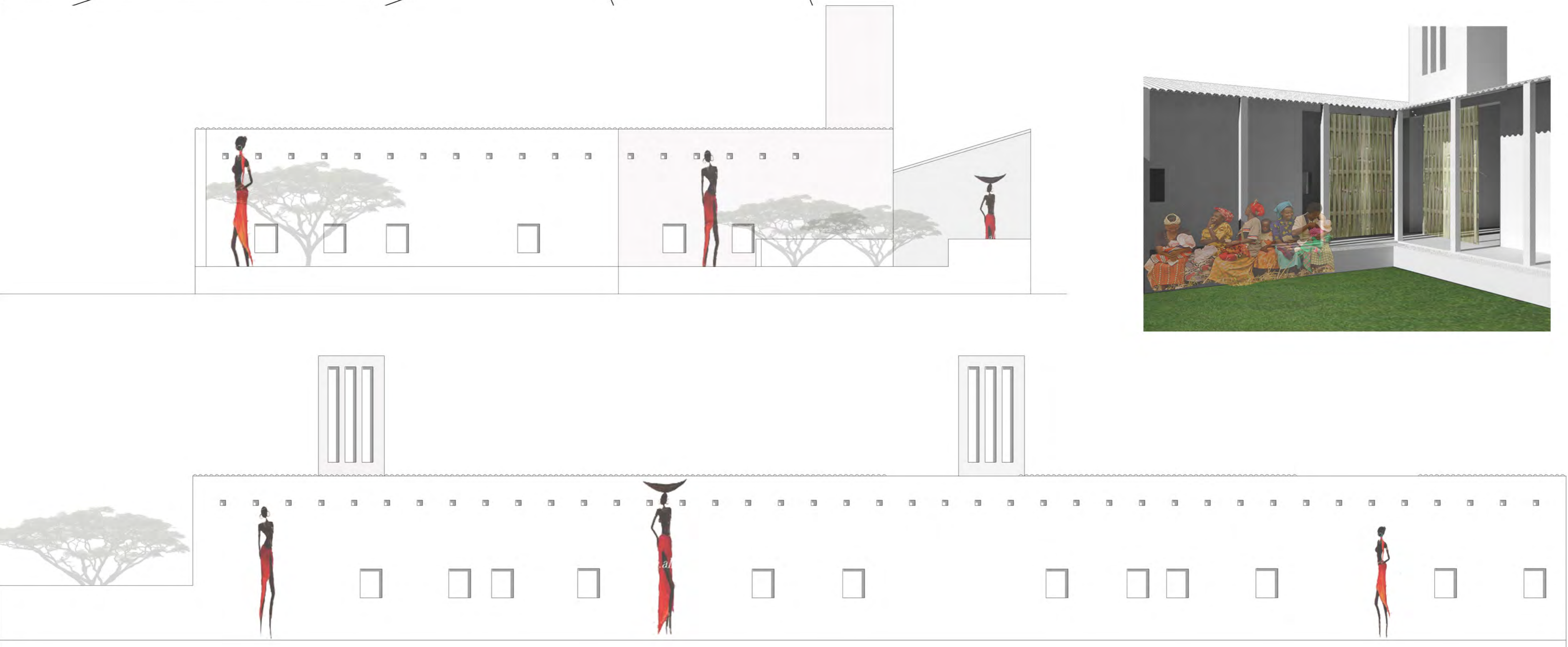
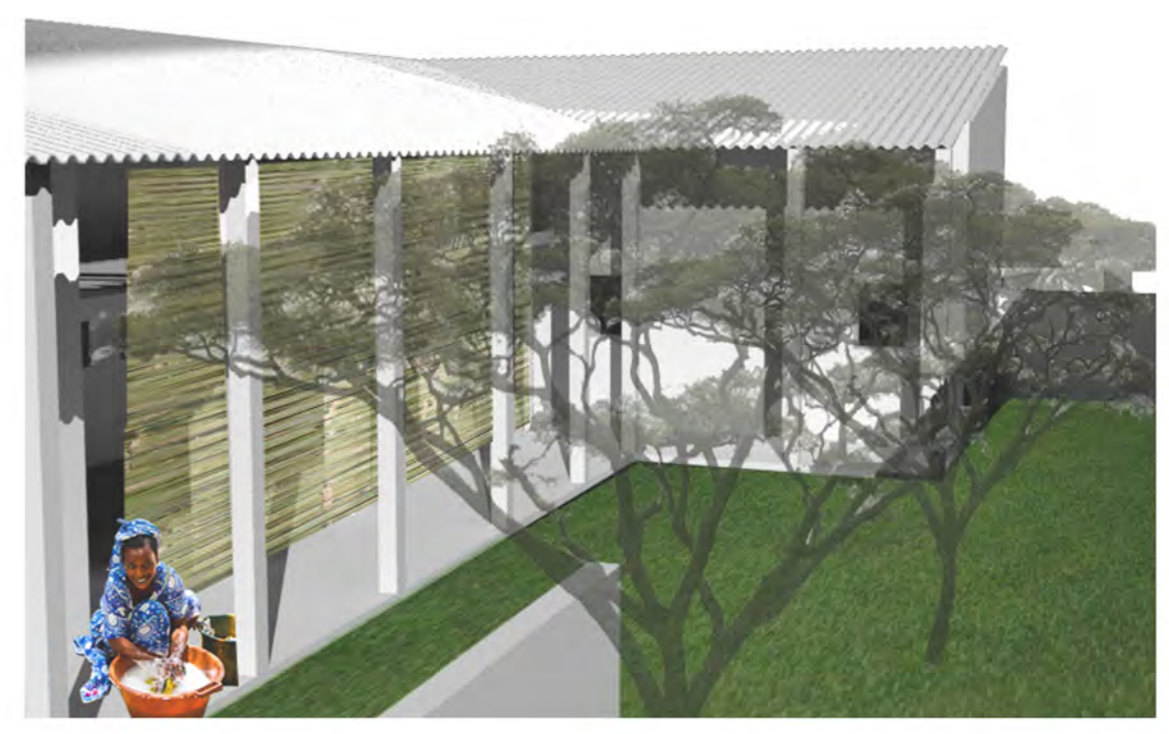
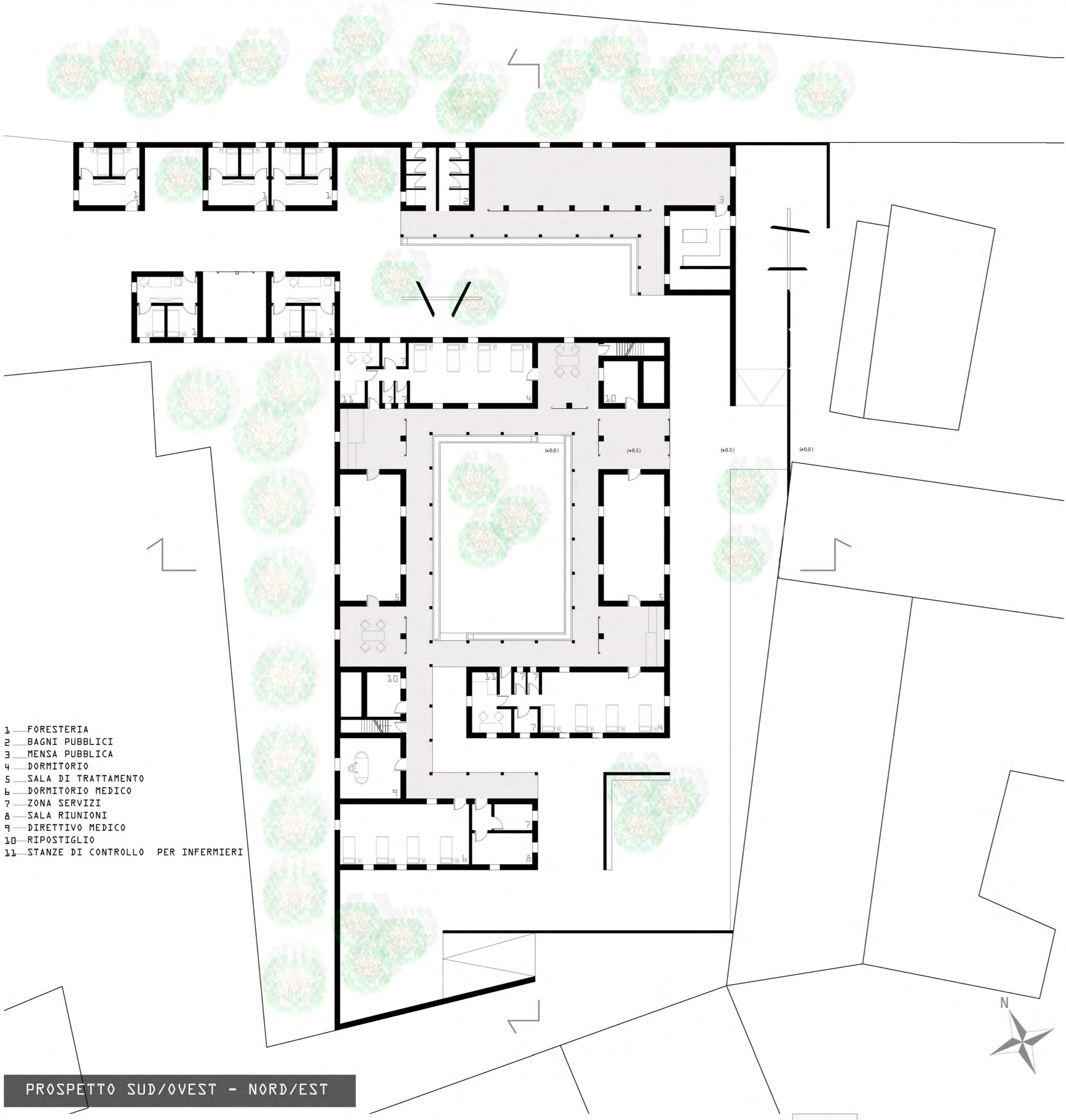
CONCEPT INSEDIATIVO

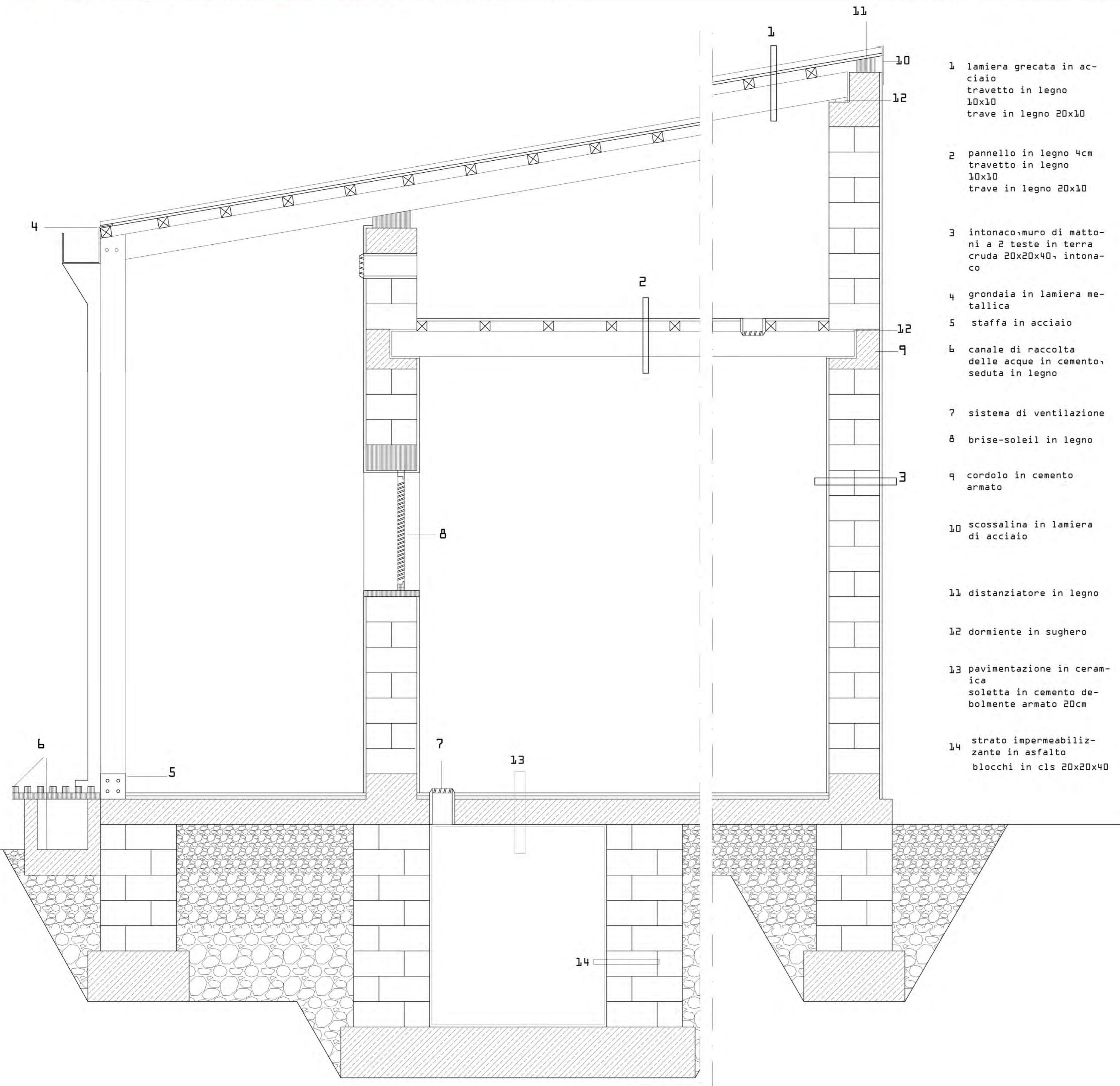


CONCEPT TECNOLOGICO/AMBIENTALE



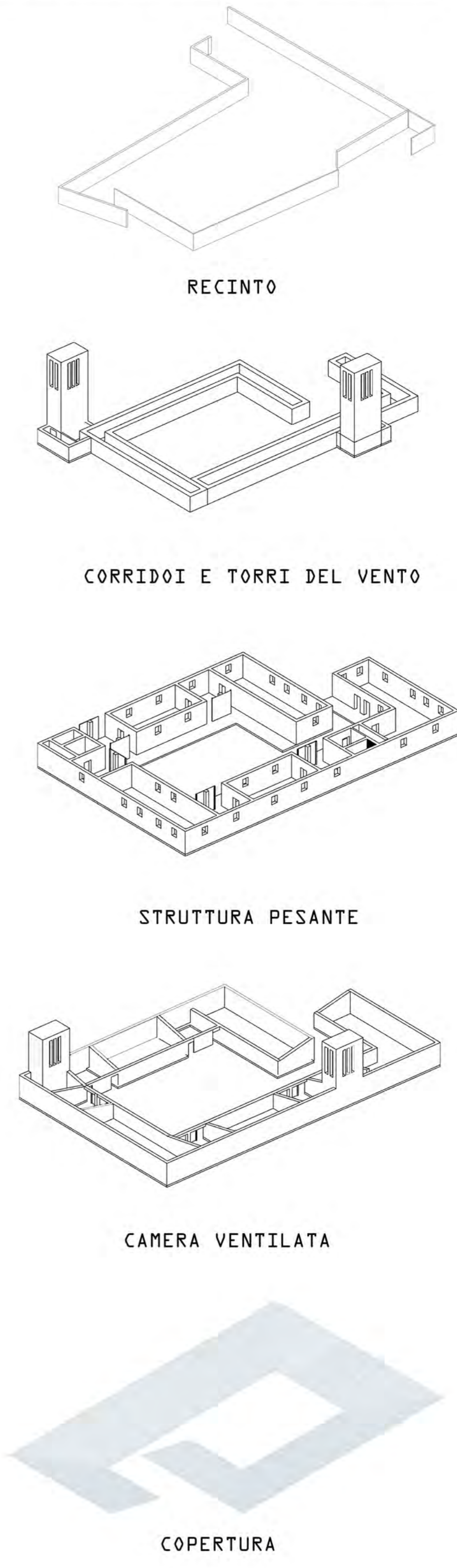
RESTITUZIONI TRIDIMENSIONALI



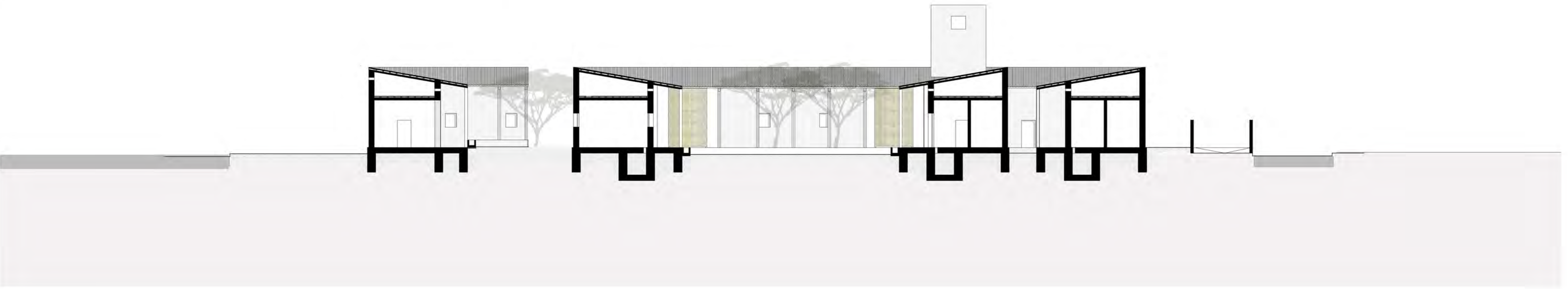


- 1 lamiera grecata in acciaio
travetto in legno
10x10
trave in legno 20x10
- 2 pannello in legno 4cm
travetto in legno
10x10
trave in legno 20x10
- 3 intonaco-muro di mattoni a 2 teste in terra cruda 20x20x40, intonaco
- 4 grondaia in lamiera metallica
- 5 staffa in acciaio
- 6 canale di raccolta delle acque in cemento, seduta in legno
- 7 sistema di ventilazione
- 8 brise-soleil in legno
- 9 cordolo in cemento armato
- 10 scossalina in lamiera di acciaio
- 11 distanziatore in legno
- 12 dormiente in sughero
- 13 pavimentazione in ceramica soletta in cemento debole armato 20cm
- 14 strato impermeabilizzante in asfalto blocchi in cls 20x20x40

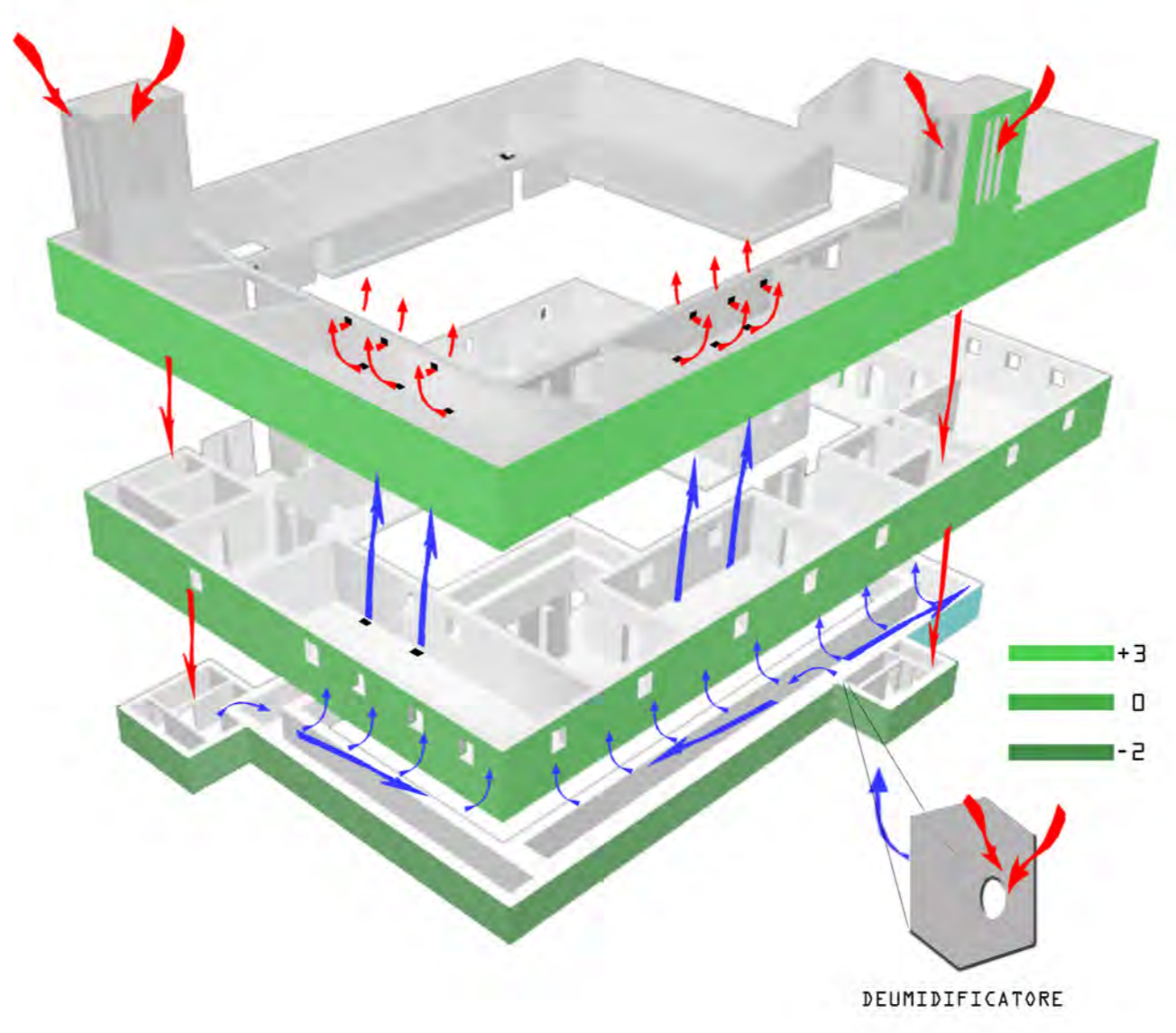
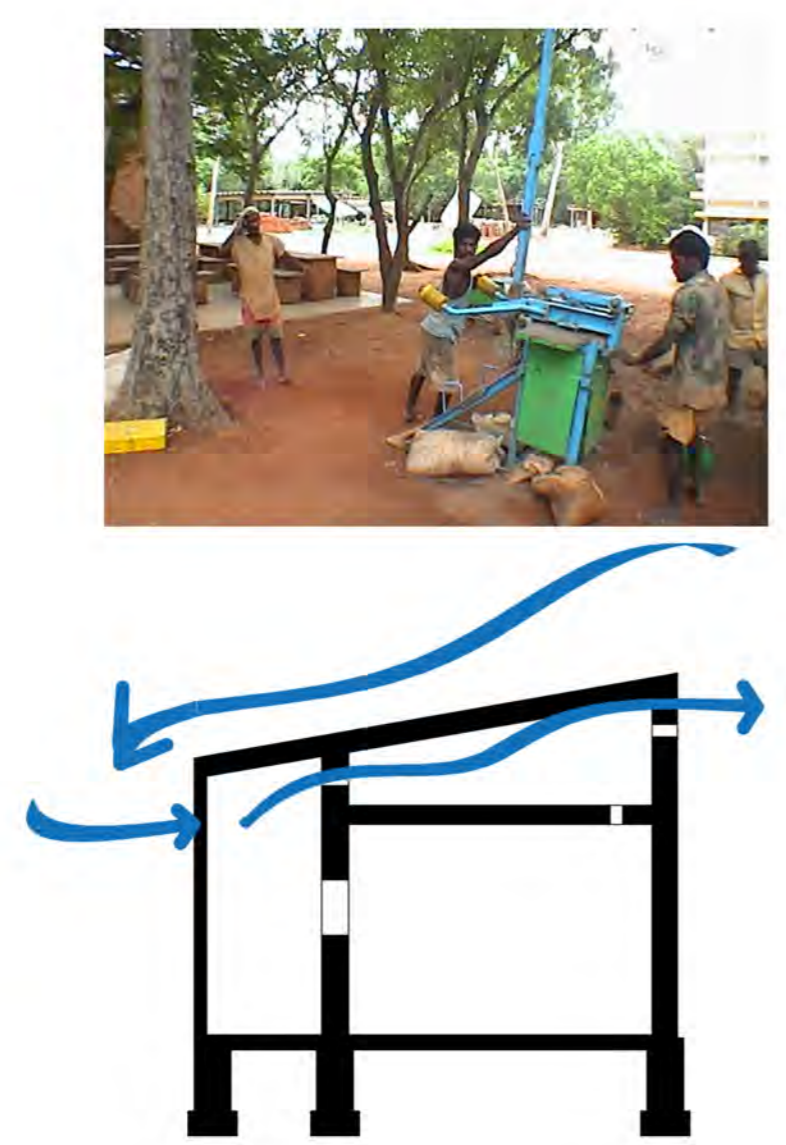
FASI DI REALIZZAZIONE



SEZIONE LONGITUDINALE SCALA 1:200

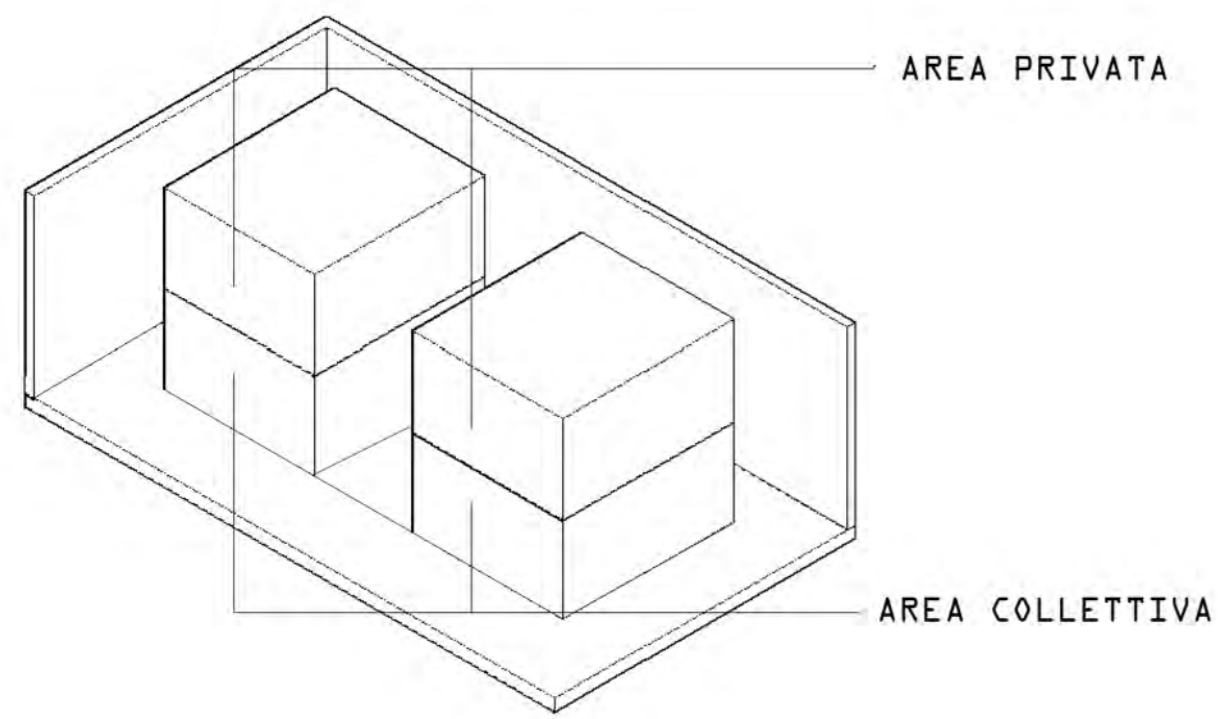


SCHEMI DI FUNZIONAMENTO/MATERIALI E TECNICHE



Laboratorio di Fondamenti della Progettazione A.A. 2010/2011 Prof. Gabriele Mastrigli_progetto per una casa unifamiliare a Mazzocca (AN)

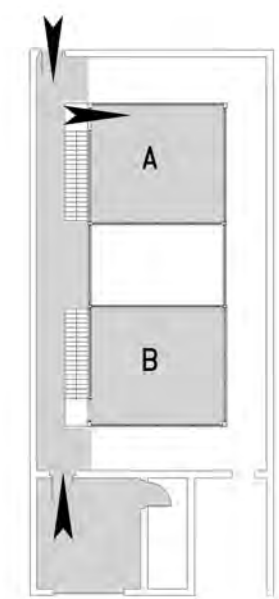
SCHEMI DI FUNZIONAMENTO



MODULARITA' concepita da cubi sovrapposti.

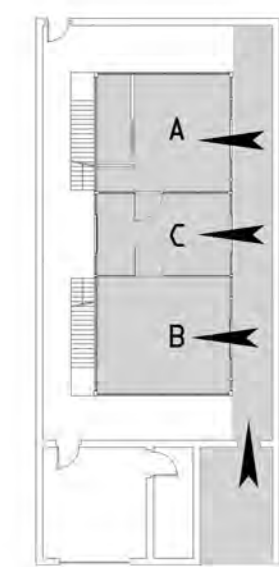
PERCORSI struttura articolata per creare percorsi che conducono ad **aree collettive** distinti da percorsi che conducono ad **aree private** dell'abitazione.

RECINTO concepito come una muraglia all'interno del quale si sviluppa la struttura che ospita al centro una **corte giardino**.



PERCORSO PRIVATO

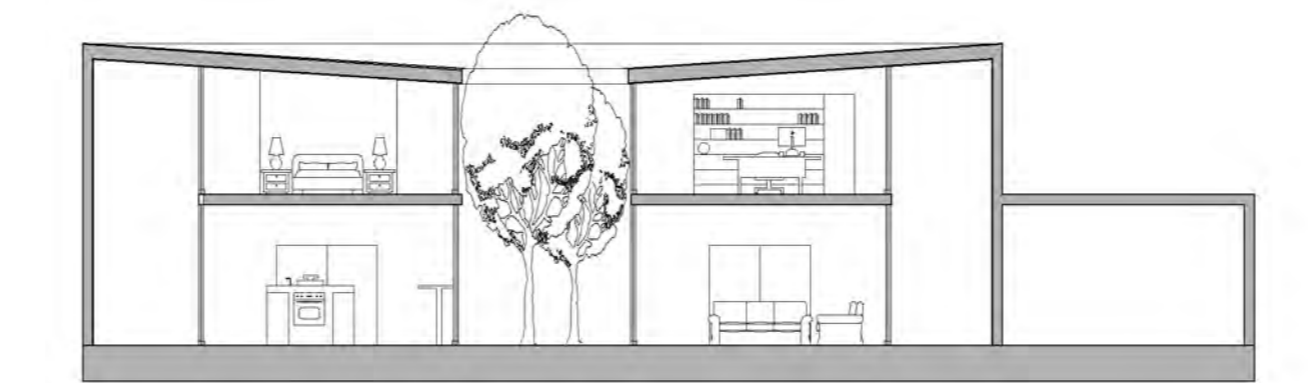
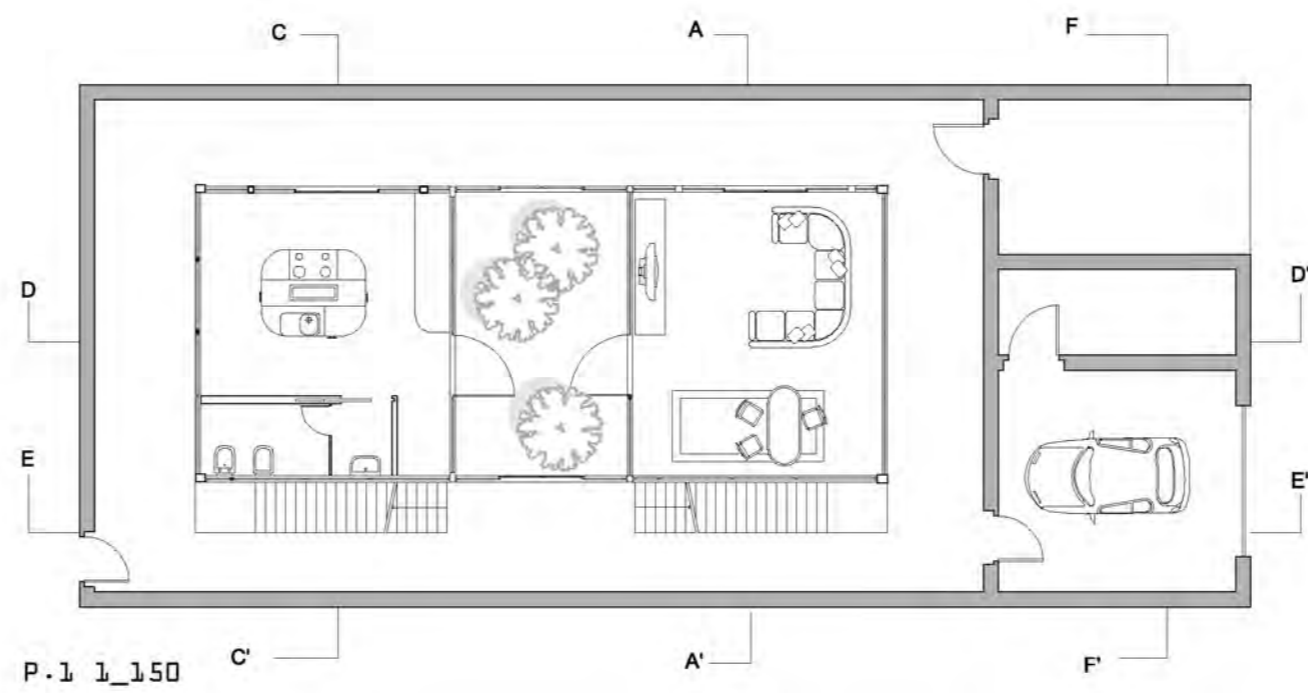
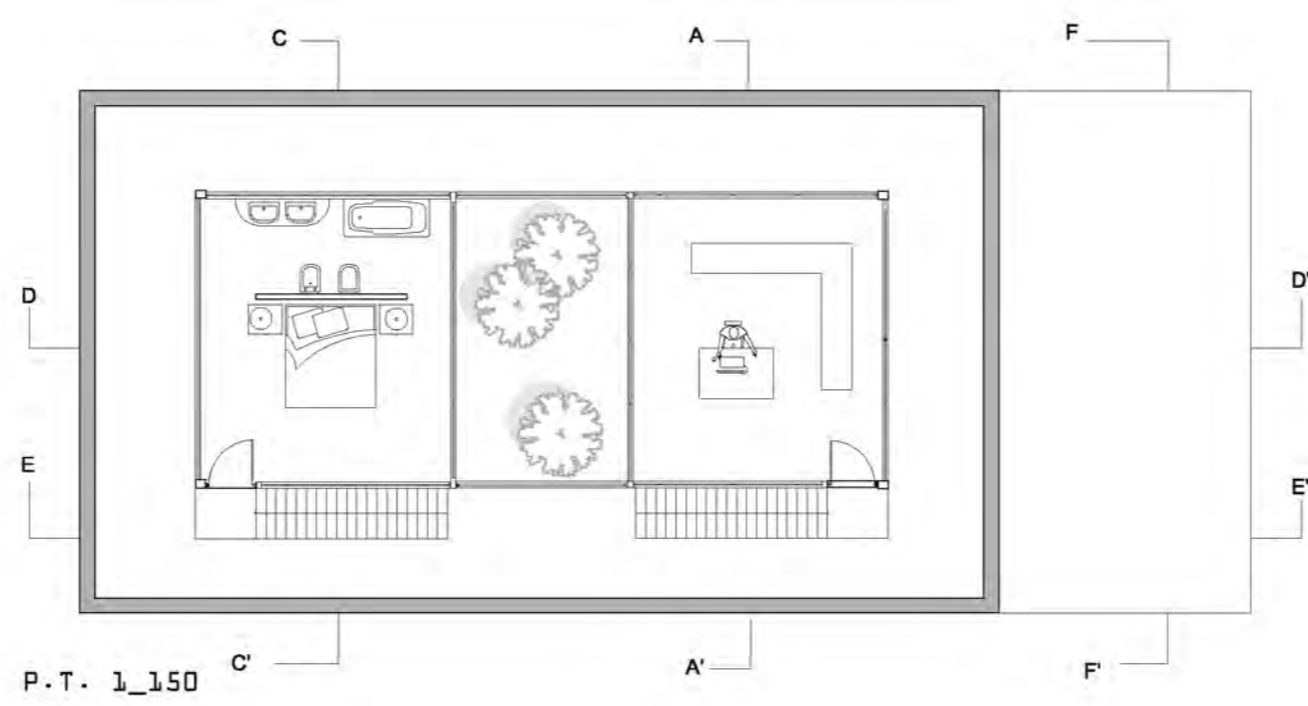
tramite l'ingresso secondario o accedendo dal garage è possibile accedere direttamente alle scale che conducono al piano privato della casa dove si trovano camera da letto(A) e studio(B).



PERCORSO COLLETTIVO

dall'ingresso principale si accede al corridoio dove si affacciano le aree collettive della casa ovvero cucina(A), salotto(B) e corte giardino (C).

PLANIMETRIE E SEZIONI

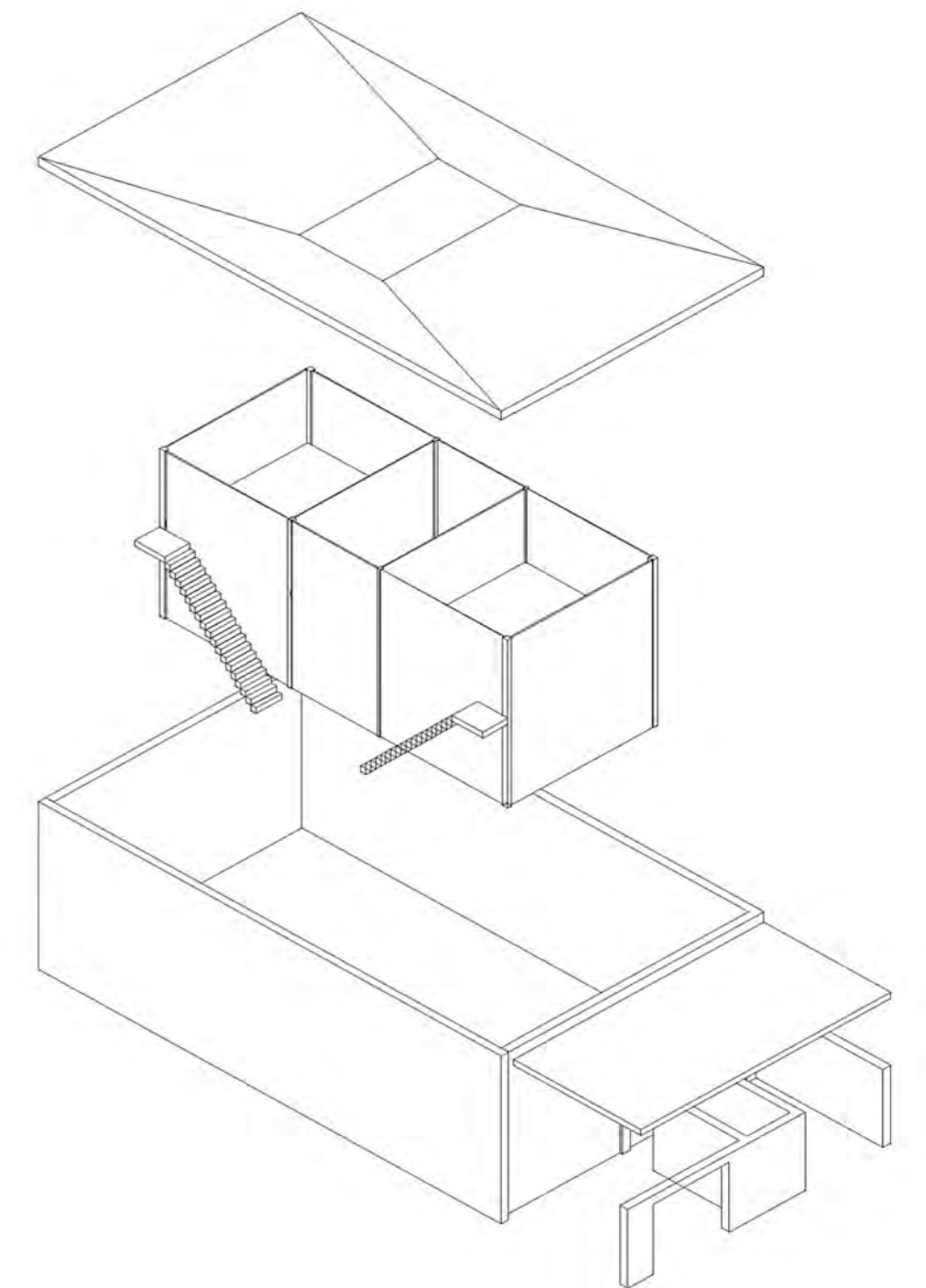


SEZIONE D-D' 1_150

RIFERIMENTO PROGETTUALE

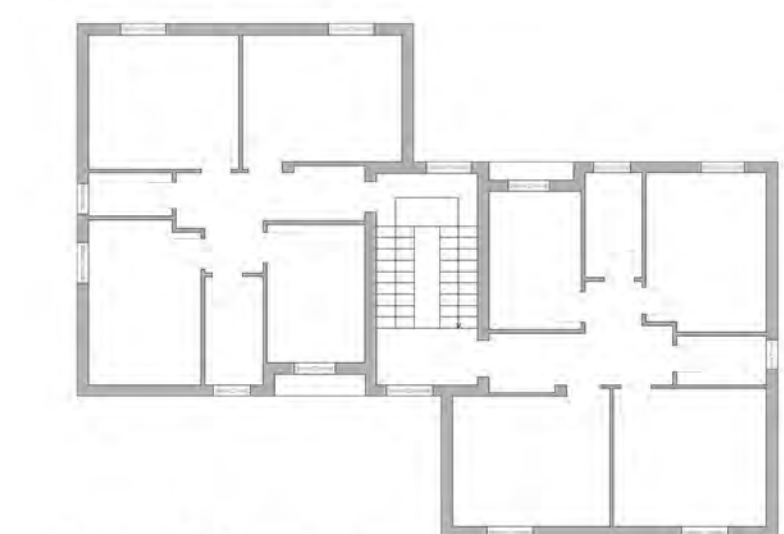
"La Grande Muraglia fu il parto di una singola dinastia, i Ming: la loro spettacolare ossessione. [...] Dove noi tendiamo a vedere un dispositivo militare si nascondeva, invece, un modo di pensare. [...] Non era tanto una mossa militare, quanto mentale. Sembra la fortificazione di un confine, ma in realtà è l'invenzione di un confine. È un'astrazione concettuale, fissata con tale fermezza e irrevocabilità da diventare monumento fisico e immane. È un'idea scritta con la pietra. L'idea che l'impero fosse la civiltà, e tutto il resto fosse barbarie, e quindi non esistenza. L'idea era che lì in mezzo ci fosse un confine: e se il barbaro, che era nomade, non lo vedeva, adesso l'avrebbe visto: e se il cinese, che era impaurito, se lo dimenticava, adesso se lo sarebbe ricordato. La Grande Muraglia non difendeva dai barbari: li inventava. Non proteggeva la civiltà: la definiva. [...] Così noi, oggi, nella Grande Muraglia possiamo leggere la più monumentale e bella enunciazione di un principio: la divisione del mondo tra civiltà e barbarie."

(i barbari, saggio sulla mutazione - Alessandro Baricco)

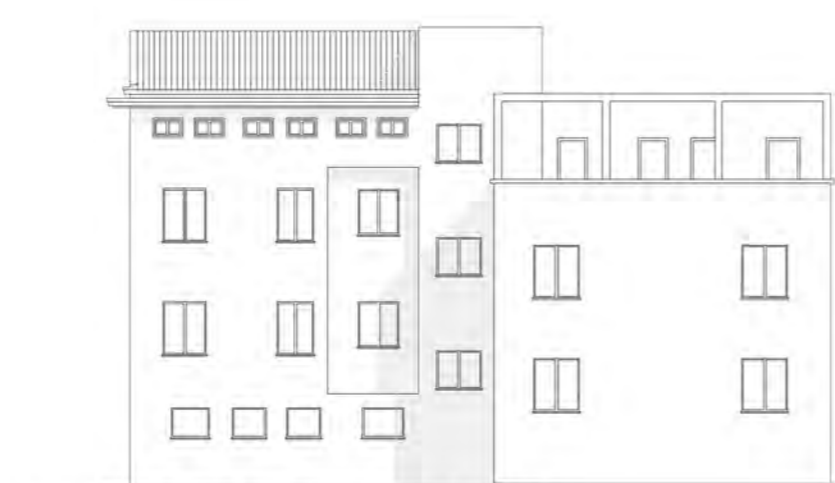


Laboratorio di Costruzione dell'Architettura A.A. 2011/2012_Prof.Roberto Ruggiero_Rigenerazione architettonica e ambientale del quartiere Tofare ad Ascoli Piceno

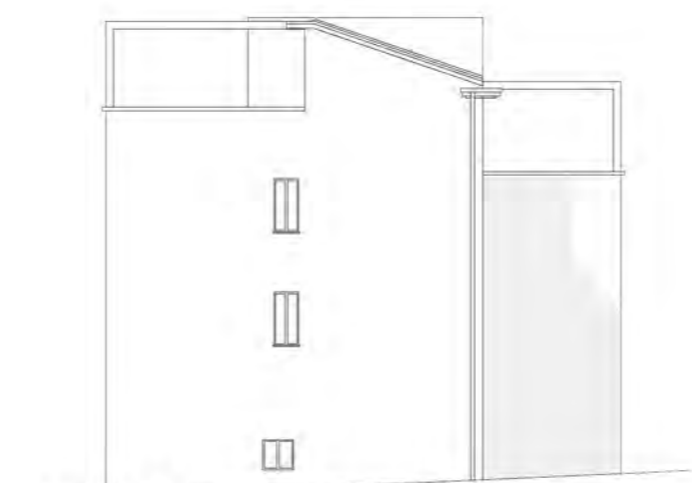
STATO DEI LUOGHI



piano tipo 1_200



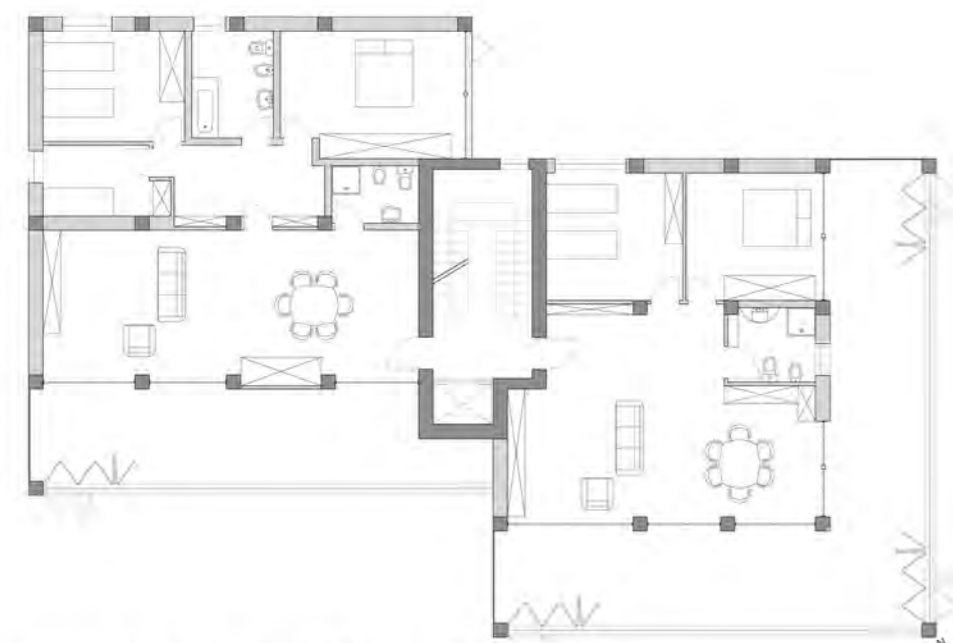
prospetto sud_ouest 1_200



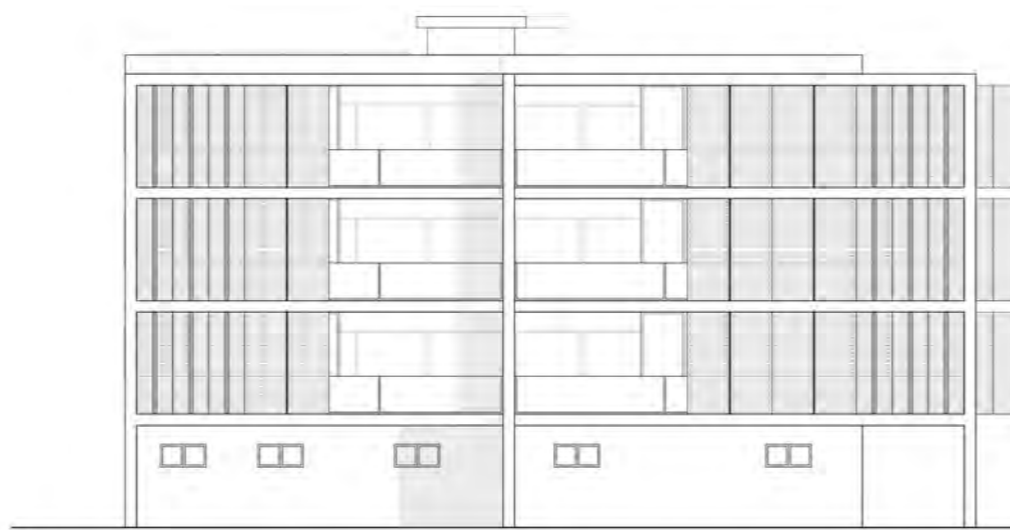
prospetto nord_ouest 1_200



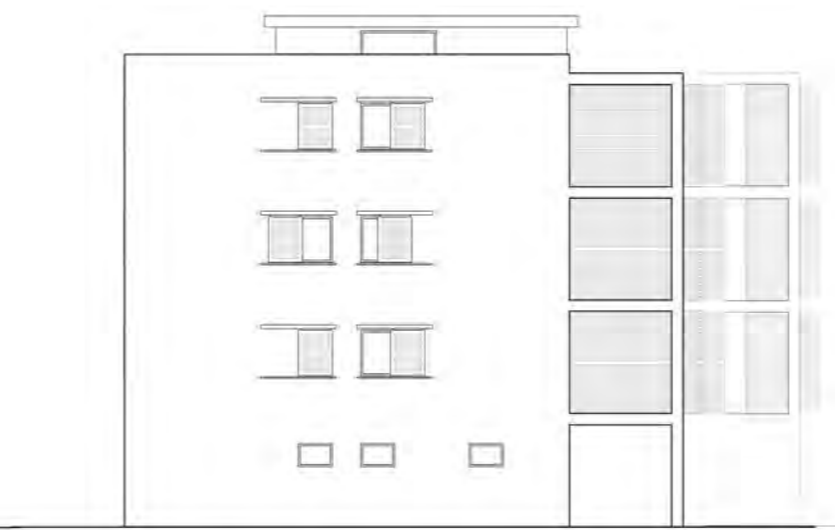
DOPO L'INTERVENTO



piano tipo 1_200



prospetto sud_ouest 1_200



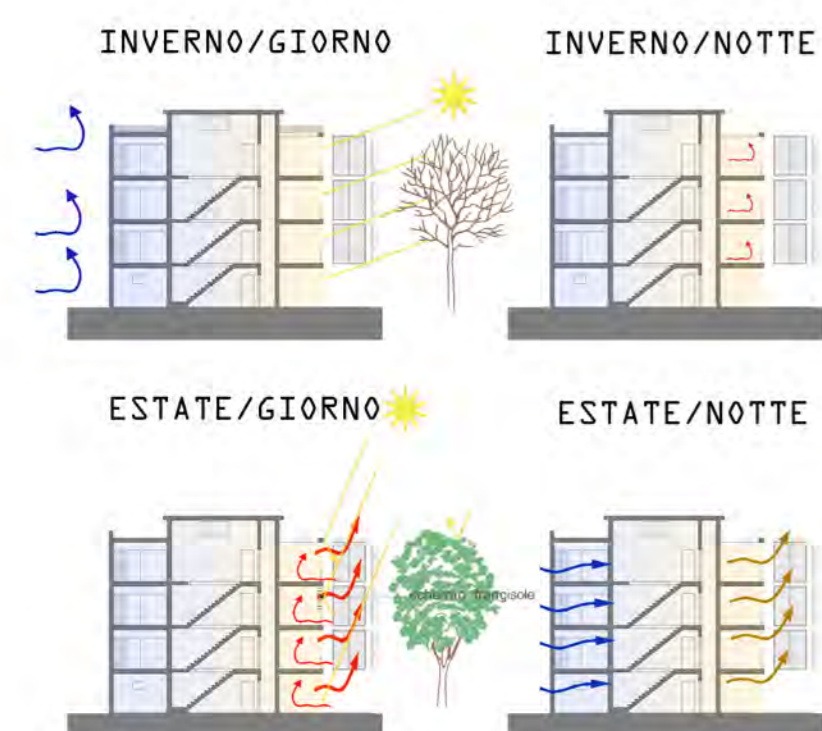
prospetto nord_ouest 1_200

OPERAZIONI DI RIGENERAZIONE

- interventi di carattere **energetico-ambientale** volti a migliorare il comfort abitativo, **sistemi passivi**:
- isolamento a cappotto esterno
 - sostituzione degli infissi
 - schermature solari
 - serra/balcone
 - fotovoltaico
 - nuova disposizione in funzione dell'irraggiamento solare
 - ottimizzazione dello sfruttamento dello spazio

INTERVENTI PER FAVORIRE LA **SOCIALITA'**

- spazio al piano terra per aree comuni ad uso collettivo come zone lavanderie comuni, rimessa attrezzi e zone d'ombra all'aperto



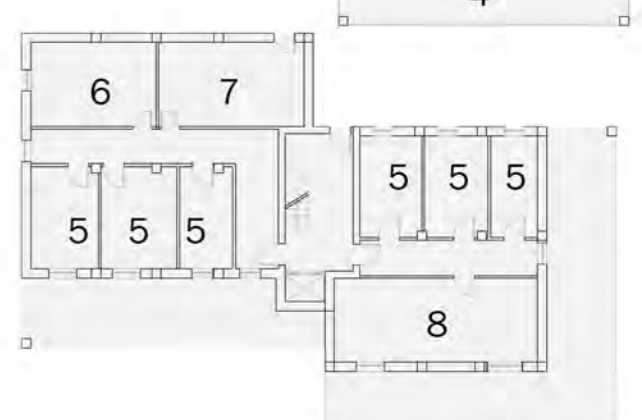
PRIVATO

- 1_ camera da letto
- 2_ bagno
- 3_ living
- 4_ balconata

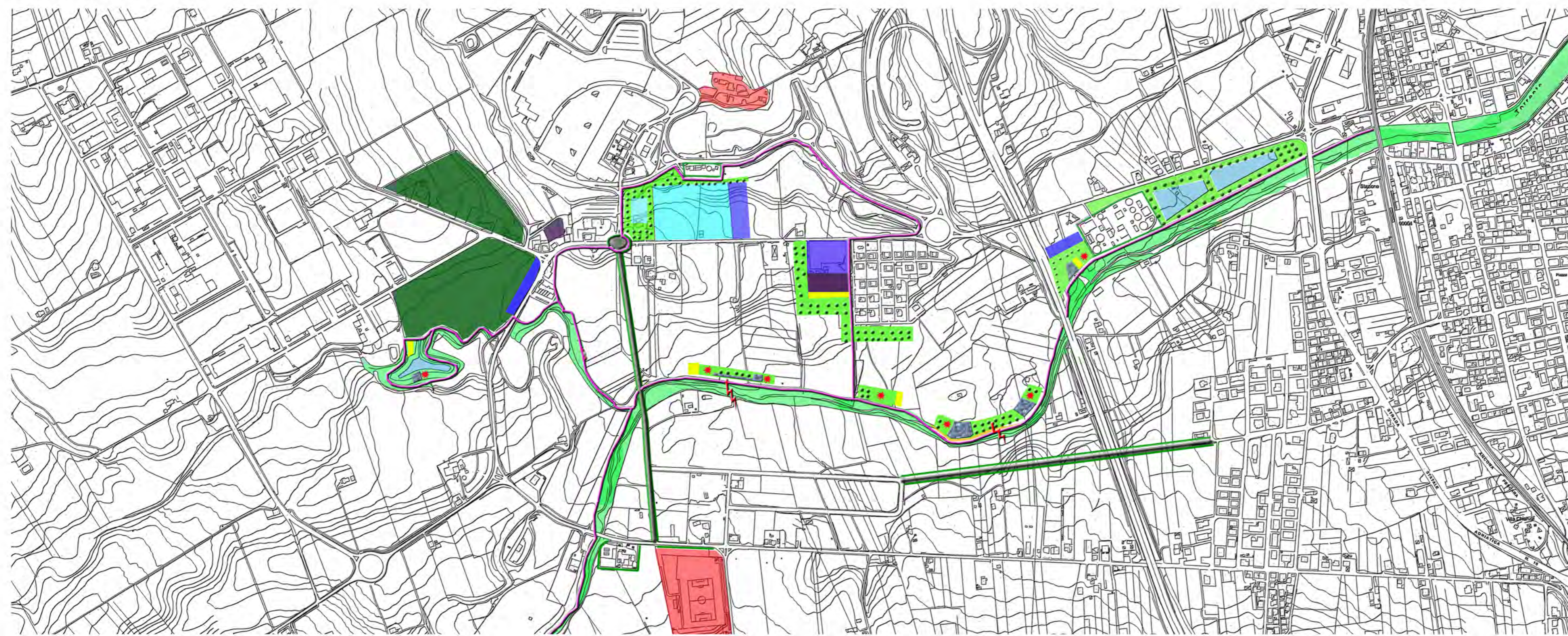


COLLETTIVO

- 5_ dispensa
- 6_ locale impianti
- 7_ rimessa attrezzi e biciclette
- 8_ lavanderia



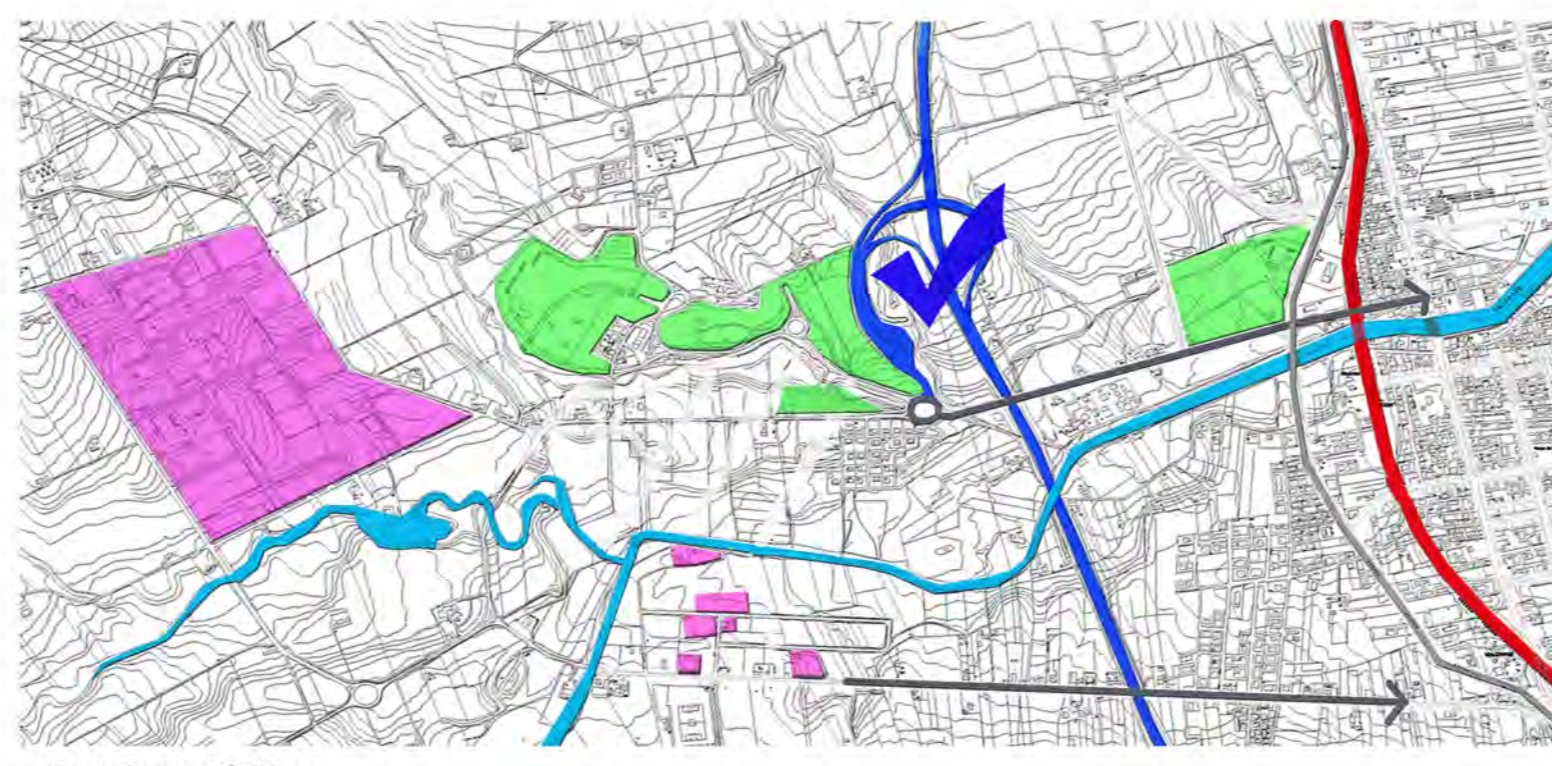
Laboratorio di Progettazione Urbanistica A.A. 2011/2012_Prof.ssa Roberta Angelini_Prof.ssa Gloria Vitali_riquilificazione ambientale della Val Vibrata
 PLANIMETRIA 1_10.000



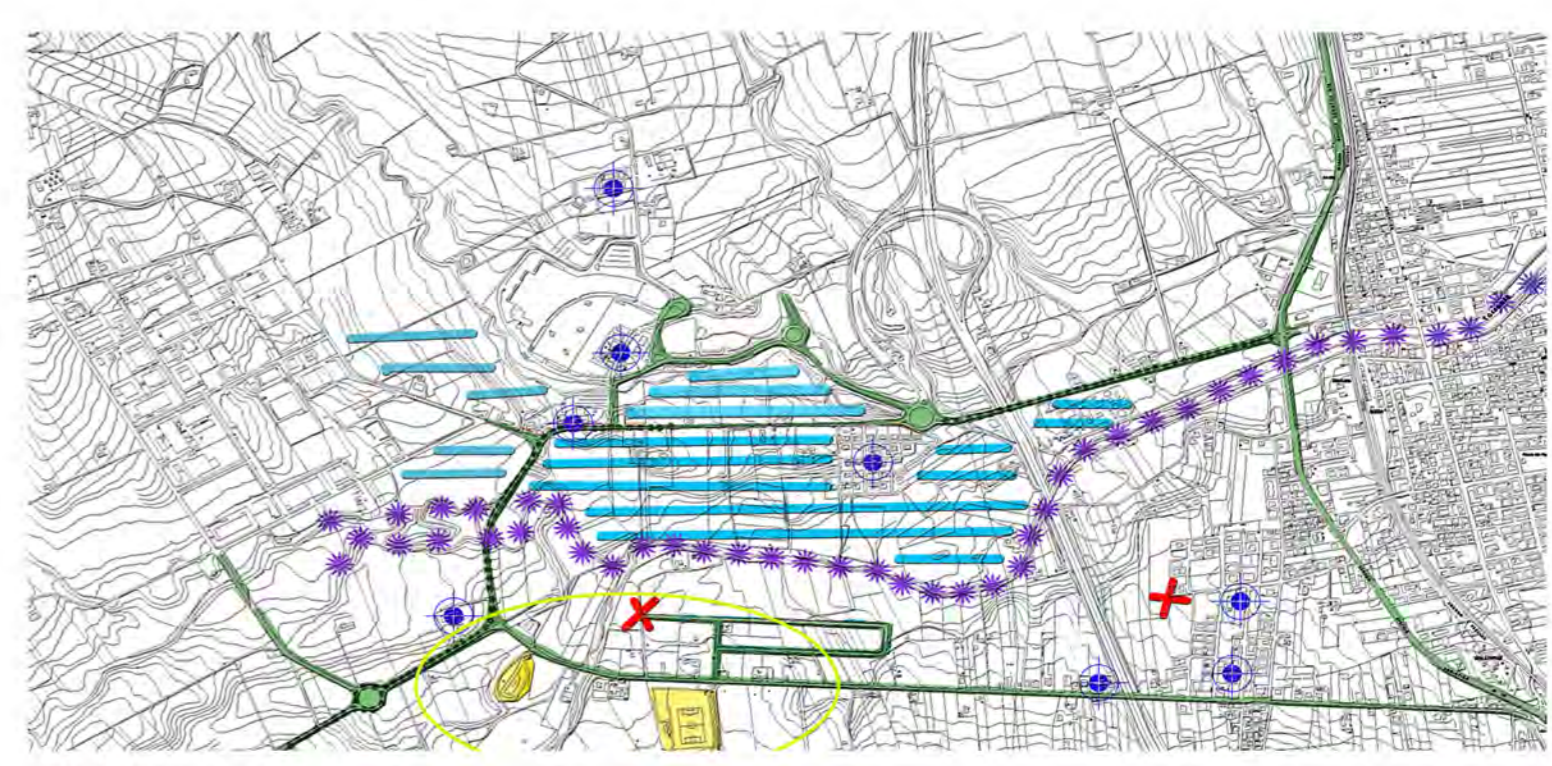
- INTERVENTI**
- PERCORSI**
- parco fluviale (bonifica del fiume)
 - pista ciclopedonale
 - ponti
- VERDE PUBBLICO**
- filari alberati
 - verde naturale (rimboschimento)
 - verde progettato
- SOCIALITÀ**
- piazze pubbliche
 - area giochi e svago
 - area pic-nik
 - centro sportivo
- COMFORT**
- parcheggi
 - parcheggi bici
 - riqualificazione
 - vasche di raccolta per l'acqua piovana

OGGETTIVI E INTERVENTI

- Nuova qualità dello spazio esterno attraverso:
- regolarizzazione e concentrazione dell'area industriale, delimitata da spazi di verde pubblico
 - valorizzazione e definizione del sistema naturale_ridefinizione dei margini del fiume Vibrata e integrazione con aree verdi collettive e di svago
 - integrazione e distinzione di percorsi ciclo pedonali e carrabili volti a valorizzare la fruibilità delle aree di interesse sociale
 - recupero di aree dismesse_vecchia villa comunale, campo sportivo
 - integrazione di nuovi centri sportivi più vicini all'area residenziale
 - integrazione delle poco efficienti strade con nuovi assi strategici
 - risoluzione di problemi dovuti all'eccessiva siccità estiva_vasche di raccolta dell'acqua piovana



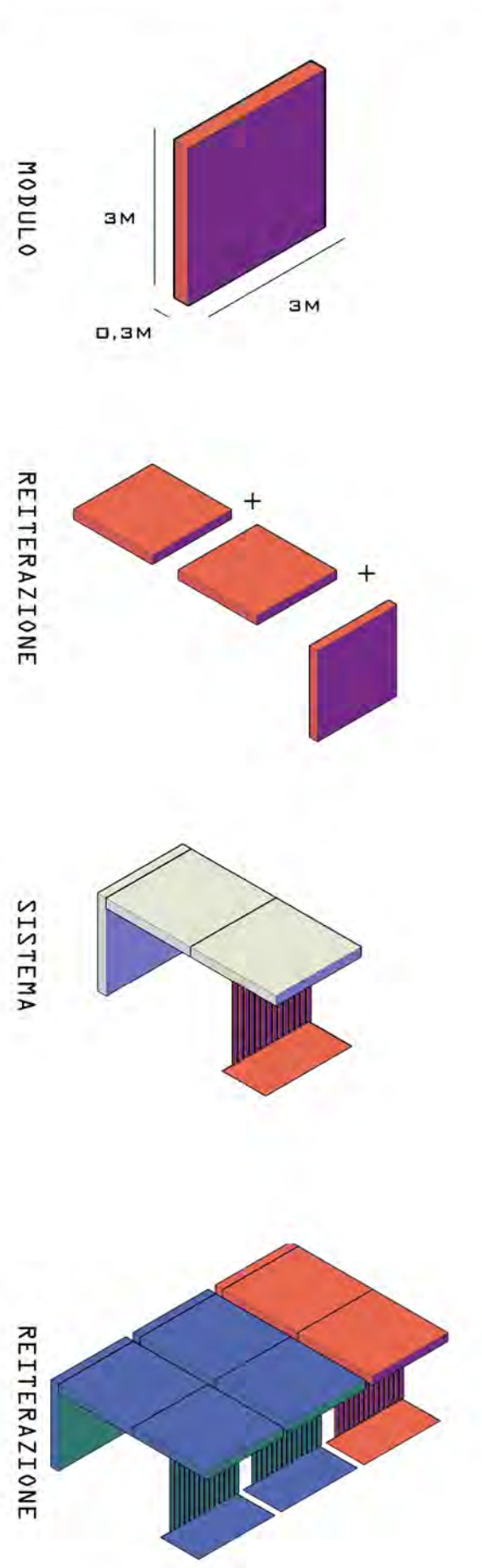
- PUNTI DI FORZA**
- Area industriale molto grande dotata di ottima urbanizzazione e possibilità di espansione controllata
 - Area commerciale vasta dotata di ottima urbanizzazione che riqualifica il territorio e attrae molti turisti
 - statale adriatica
 - Presenza dell'autostrada e dello svincolo
 - Presenza della ferrovia
 - presenza del fiume, quindi di una linea di collegamento verde tra le varie parti
 - Possibilità di raggiungere la costa agevolmente



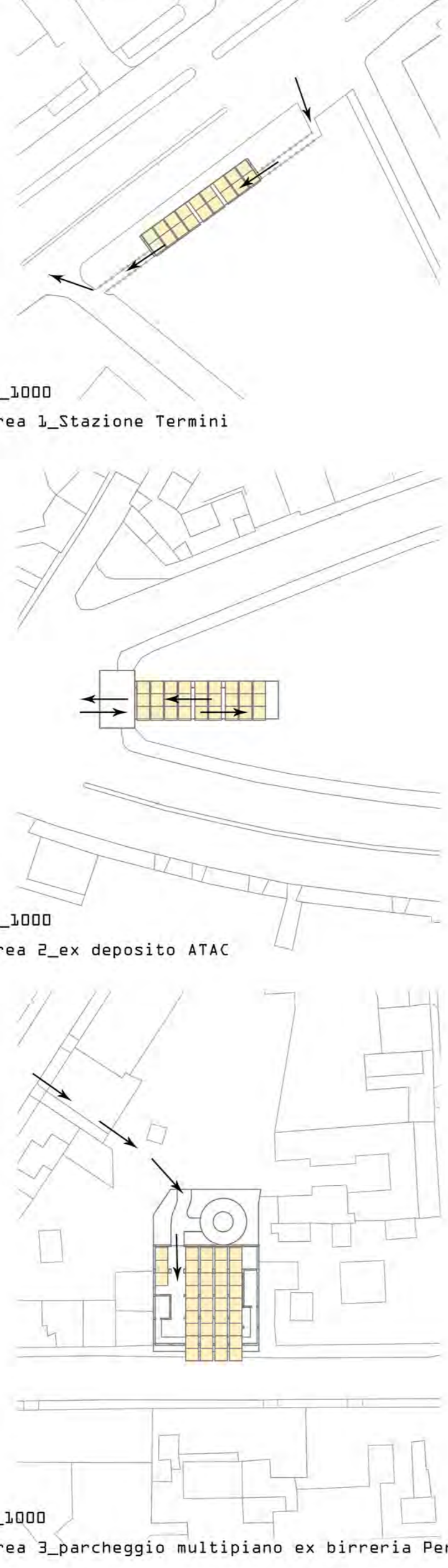
- PUNTI DI DEBOLEZZA**
- Mancanza di un filtro tra l'area industriale, commerciale e residenziale.Mancanza di filtro del depuratore
 - Mancanza di cura dell'area ripariale
 - Necessità di creare collegamenti e servizi nella città diffusa
 - Presenza di strade interrotte o incomplete
 - Presenza di code nei giorni festivi e nelle ore di punta
 - necessità di recupero dei servizi, esistenti abbandonati, in degrado e inutilizzati e necessità di integrarne nuovi.
 - Vie di comunicazione poco curate ad eccezione della zona industriale

Laboratorio di Progettazione dell'Architettura A.A. 2012/2013_Prof.ssa Anna Rita Emili_progetto per tre stazioni di ricarica per auto a batteria a Roma

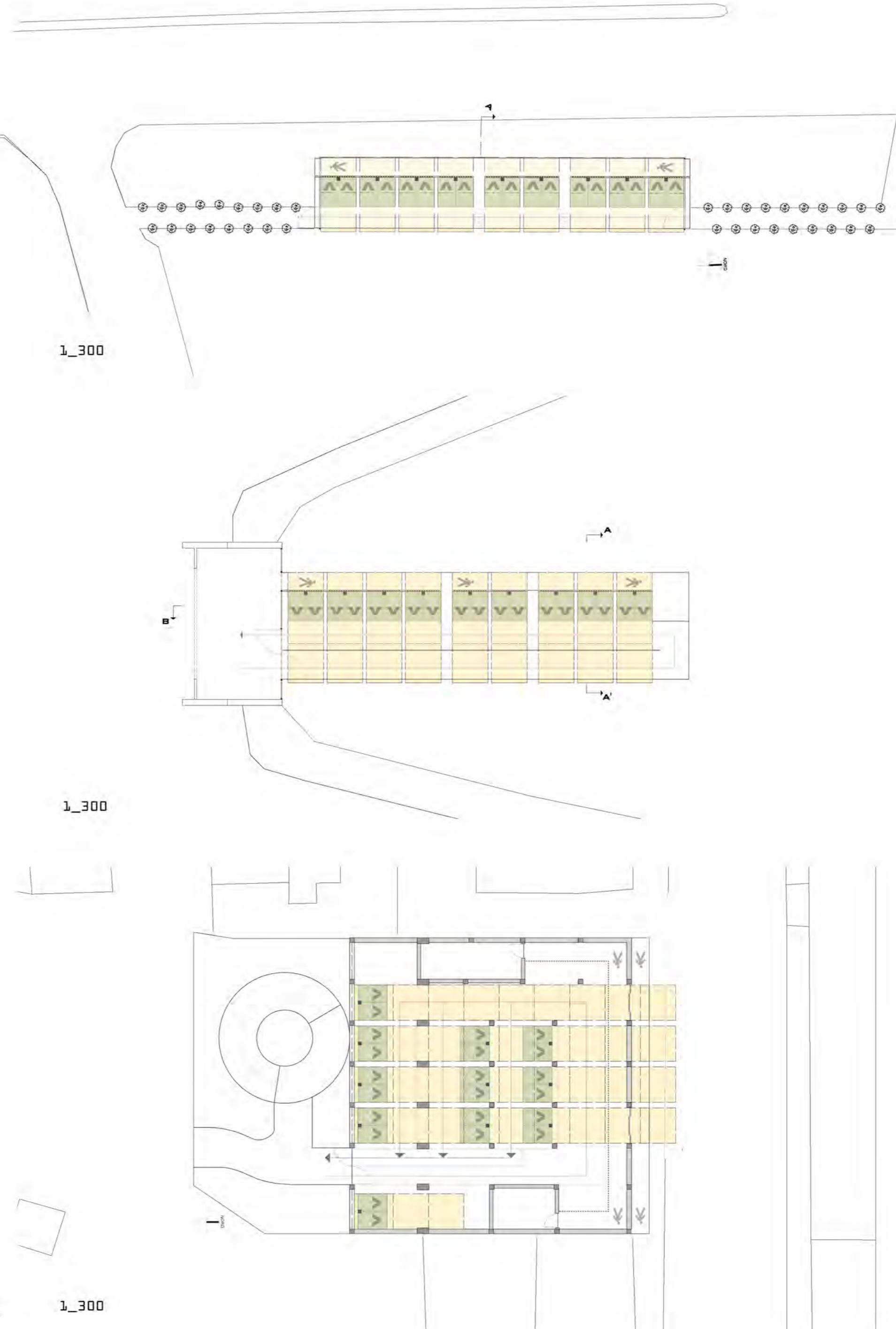
CONCEPT



AREE



PIANTE P.T.



SEZIONE COSTRUTTIVA PARTICOLARE ATTACCO CORTEN/VETRO
 _SCALA 1:40



- LEGENDA:**
- 1) 0,3M ACCIAIO CORTEN
 - 2) 0,04M VETRO STRUTTURALE
 - 3) STACCIONATA IN LEGNO DI PINO NORDICO

TEMI DI PROGETTO

- Riquilificazione di aree ed edifici dismessi con interventi puntuali
- spazi destinati ad un servizio per la comunità
- replicabilità dell'intervento
- visibilità_riconoscibilità come punto di riferimento
- collegamento diretto con assi viari principali
- modularità



Diletta Roncacè
matricola:083262

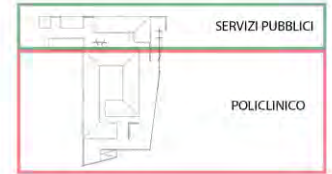
SPAZI PUBBLICI E SERVIZI COLLETTIVI PER LA CITTÀ DI PIKINE-DAKAR

senegal



planimetria

masterplan



fuori scala
per dimensioni effettive consultare le tavole

Progetto di Diletta Roncacè

Intervento
realizzazione di piccolo policlinico, foresteria, mensa e bagni pubblici

Località
Dakar_Senegal

Dati dimensionali
superficie progettuale_2.640 mq

Aspetti Climatico-Contestuali

- clima tropicale,caldo,umido,piovoso
- zona caratterizzata da forte escursione termica
- presenza di forti venti
- siccità alternata a violenti fenomeni di precipitazioni_piogge:luglio_settembre
- temperature medie:
 - gennaio_maggio_18/25°
 - luglio_novembre_25/30°
- ore di luce: min_11 / max_13

Il progetto si inserisce in un'area dismessa della città di Pikine a ridosso di un asse viario molto importante e ben collegato con altre vie d'accesso pedonali e carrabili.

Si articola in due aree distinte per destinazione d'uso: l'area più in basso ospita un policlinico (i servizi sanitari nell'area sono molto scarsi e difficilmente raggiungibili) mentre l'area in alto ospita servizi pubblici molto carenti nella zona come mense, bagni e foresterie.

Tutta la struttura, che non si estende in altezza per renderne più agevole la realizzazione, è concepita in modo da risolvere i problemi legati al clima, alla quasi inesistente urbanizzazione e alle scarse risorse.

Il materiale principale è il mattone di terracotta facilmente fabbricabile dagli abitanti del luogo che, posato a due teste, permette di ottenere uno sfasamento termico capace di mantenere l'edificio fresco durante le afose giornate e di diffondere un piacevole tepore durante le ore più fredde della notte.

Sempre il mattone, questa volta interrato, viene utilizzato per pavimentare i percorsi principali dell'area al fine di evitare pantani nei periodi piovosi.

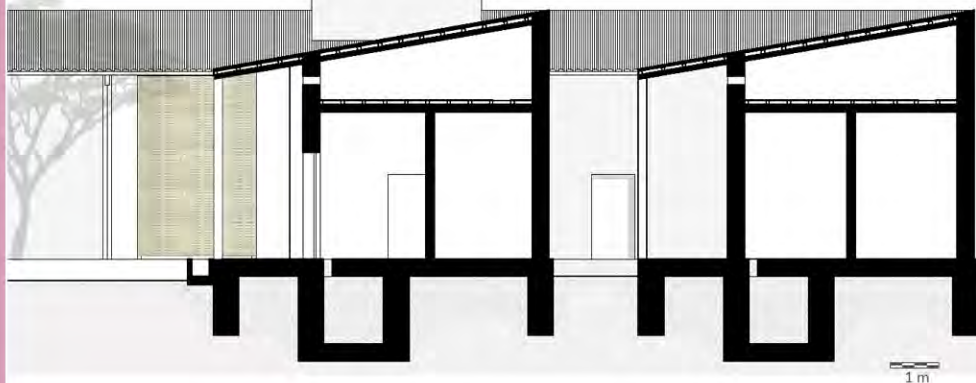
L'aspetto fondamentale del progetto è la presenza di un sistema di raffrescamento passivo che sfrutta la tecnologia delle torri del vento (bad girl wind tower) nella struttura adibita a policlinico, mentre si sfrutta la tecnologia delle camere ventilate nell'area dei servizi.

Sono presenti in oltre 10 dispositivi di raccolta delle acque piovane per far fronte ai periodi di siccità.

La disposizione degli edifici è articolata in modo da sfruttare i venti principali, articolare percorsi e creare zone d'ombra e di sosta.

Parole Chiave:

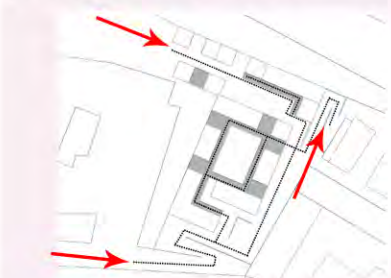
modularità_replicabilità_percorsi_servizi/collettività_pesante_sistemi passivi



ASPETTI ARCHITETTONICI

Relazioni Urbane_ tre accessi

due accessi carrabile da una strada principale e da una secondaria, un accesso pedonale laterale.

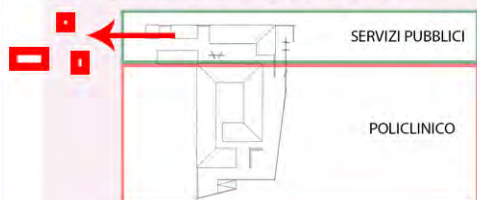


prospetti che si distinguono dal resto del costruito ed attirano l'attenzione.

Relazioni Funzionali_

poliniclinico conformato a corte per garantire separazione e discrezione dai restanti servizi.

Il resto dei servizi pubblici si estende in maniera lineare e sparsa verso il resto dell'area volutamente lasciato aperto e incompleto prevedendo una futura espansione.

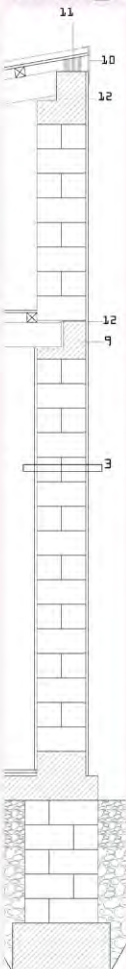


ASPETTI SISTEMICI

struttura massiva_



attacco e terra_fondamenta in cls armato_ vespaio_blocchi in cls



chiusura verticale_setti in mattoni di terracruca posati a due teste_cordolo in cls armato_tavolato in legno_travetti su trave_lamiera

- 3 intonaco,muro di mattoni a 2 teste in terracruca 20x20x40, intonaco
- 9 cordolo in cemento armato
- 10 scossalina in lamiera di acciaio
- 11 distanziatore in legno
- 12 dormiente in sughero

ASPETTI ENERGETICO-AMBIENTALI



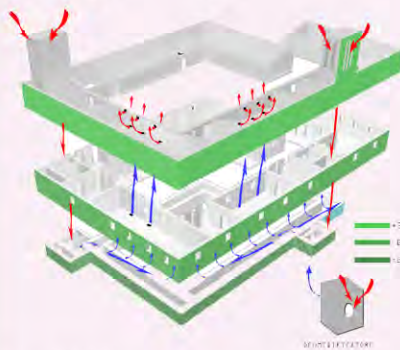
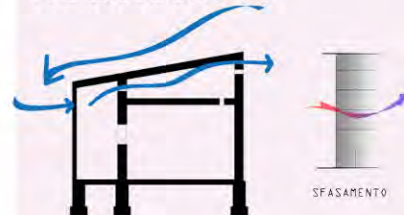
Sistemi di raccolta delle acque piovane_

coperture in lamiera inclinate che permettono il convogliamento delle acque in canali che defluiscono in cisterne interrata.

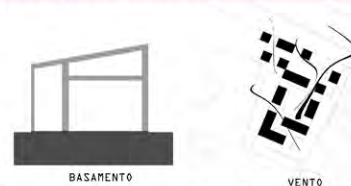


sistemi di raffrescamento_

percorsi esterni schermati e zone d'ombra assicurano riparo dalla luce diretta del sole.



torri del vento, camere d'aria ventilate e grande spessore delle mura assicurano comfort climatico e riparo dalla calura.



drenaggio e ventilazione naturale_

una adeguata disposizione rispetto ai venti principali permette di sfruttare al meglio i venti naturali. La presenza di un basamento leggermente rialzato e mettoni interrati che ricoprono i percorsi assicurano adeguato riparo da pannes e allagamenti.

Riferimenti Bibliografici e Siti Internet

G.Mazzanti "Lo spazio pubblico come luogo collettivo", rivista Lotus num.152 "Capability in Architecture"

www.architetturasostenibile.it

www.buildingtrustinternational.org

www.architectureforhumanity.org

www.tamassociati.org

www.weatherspark.com

varie ricerche on-line sulle torri del vento ed il loro funzionamento