

IL MARE in Fiore
 24-25-26 APRILE
 1-2 MAGGIO

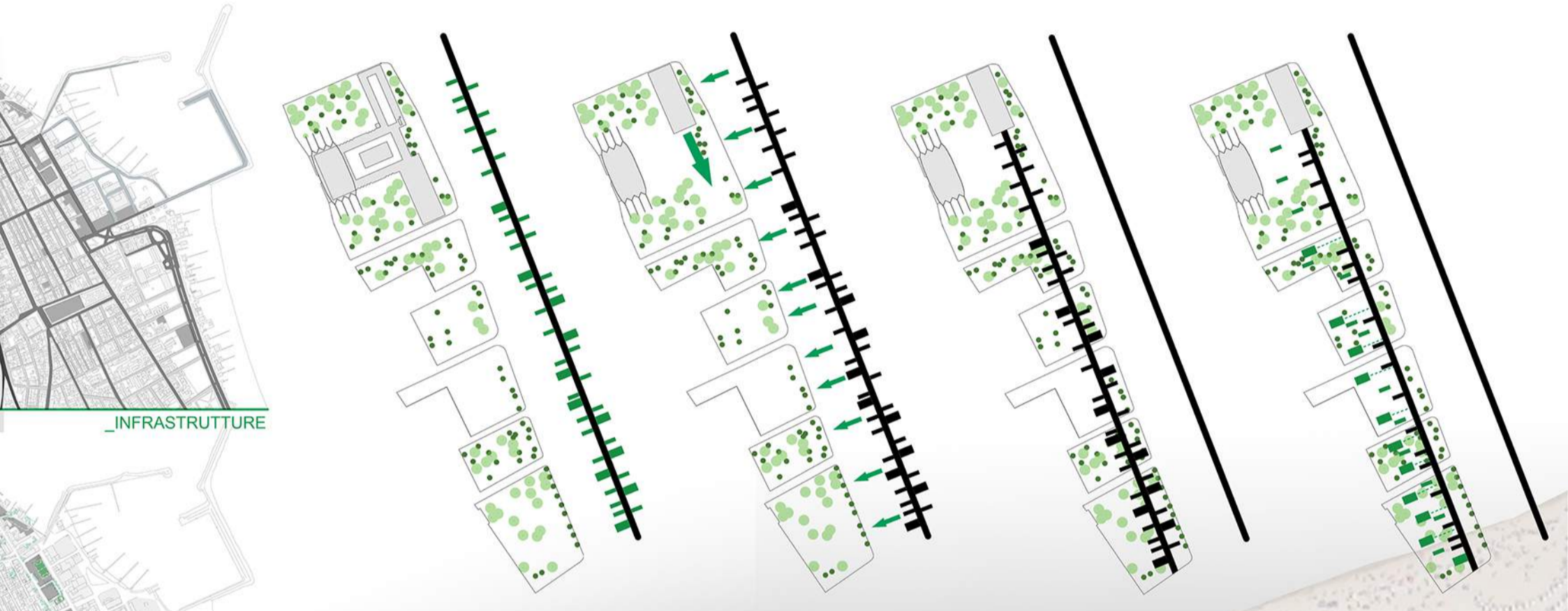
Color*street
 MESE DI APRILE

LUNGOMARE SUD

GIARDINO ROSSO
 GIARDINO BLU
 GIARDINO ARANCIONE
 GIARDINO ROSA
 GIARDINO VERDE
 GIARDINO GIALLO

STAND OPERATORI
 PIANTE IN VASO
 ARREDAMENTO GIARDINO
 SPEZIE
 PIANTE

PORTALI ARMADIATURE
 FIORE
 SERRA

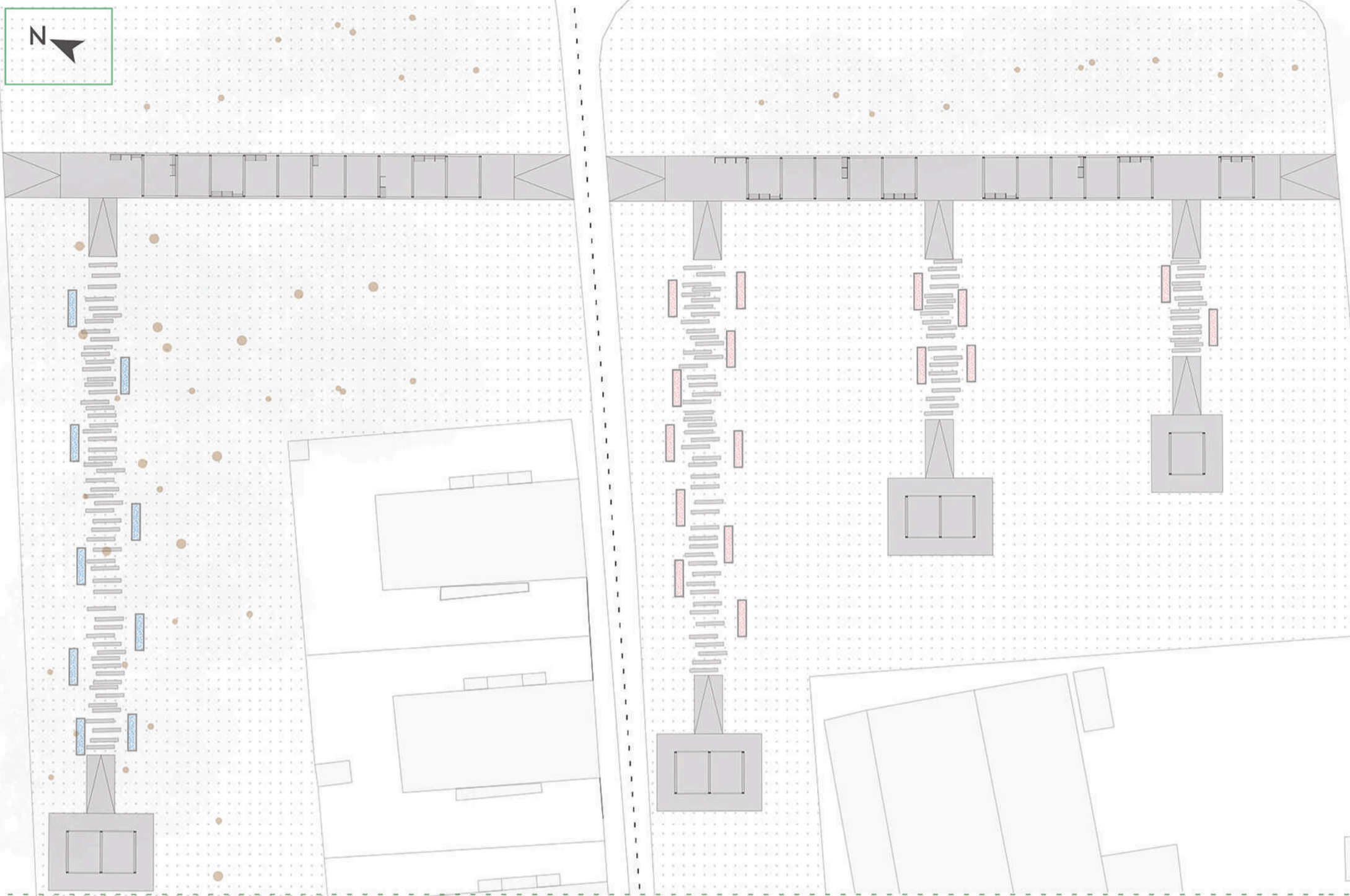


_INFRASTRUTTURE

_VERDE

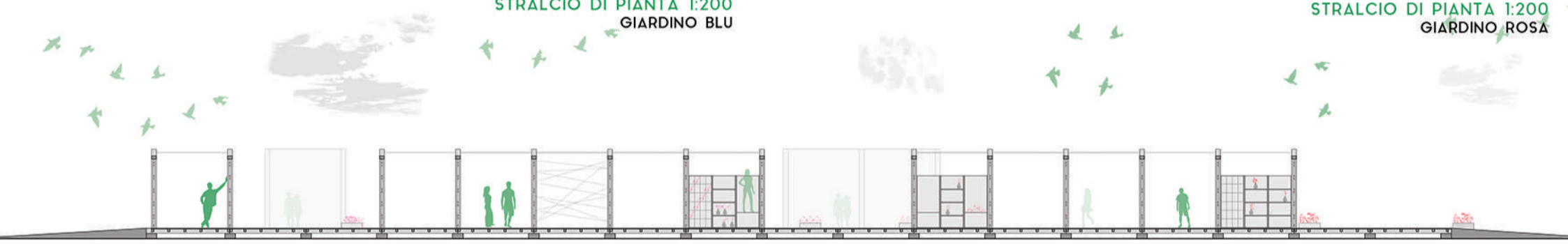
_FLUSSI





STRALCIO DI PIANTA 1:200
GIARDINO BLU

STRALCIO DI PIANTA 1:200
GIARDINO ROSA

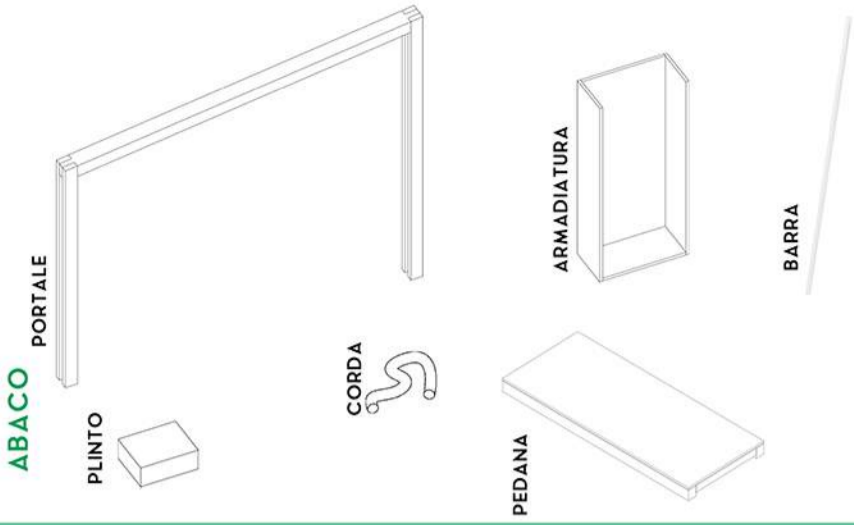


SEZIONE 1:100

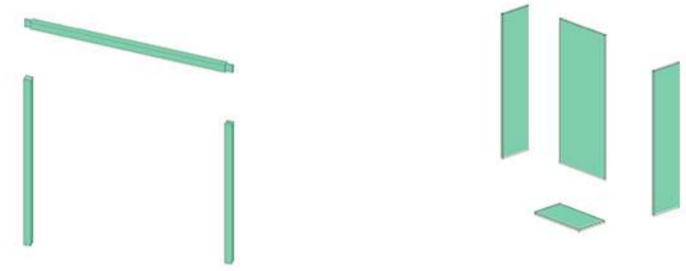
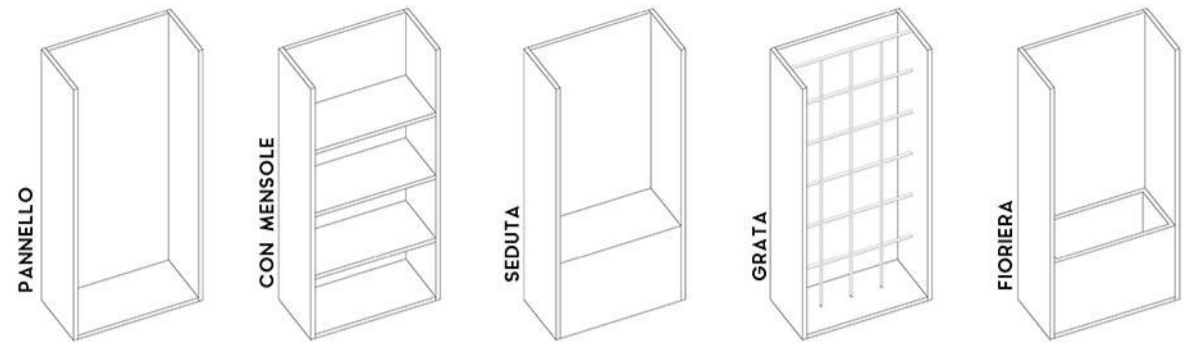


PROSPETTO 1:100

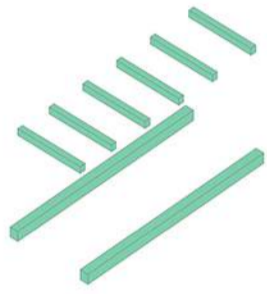




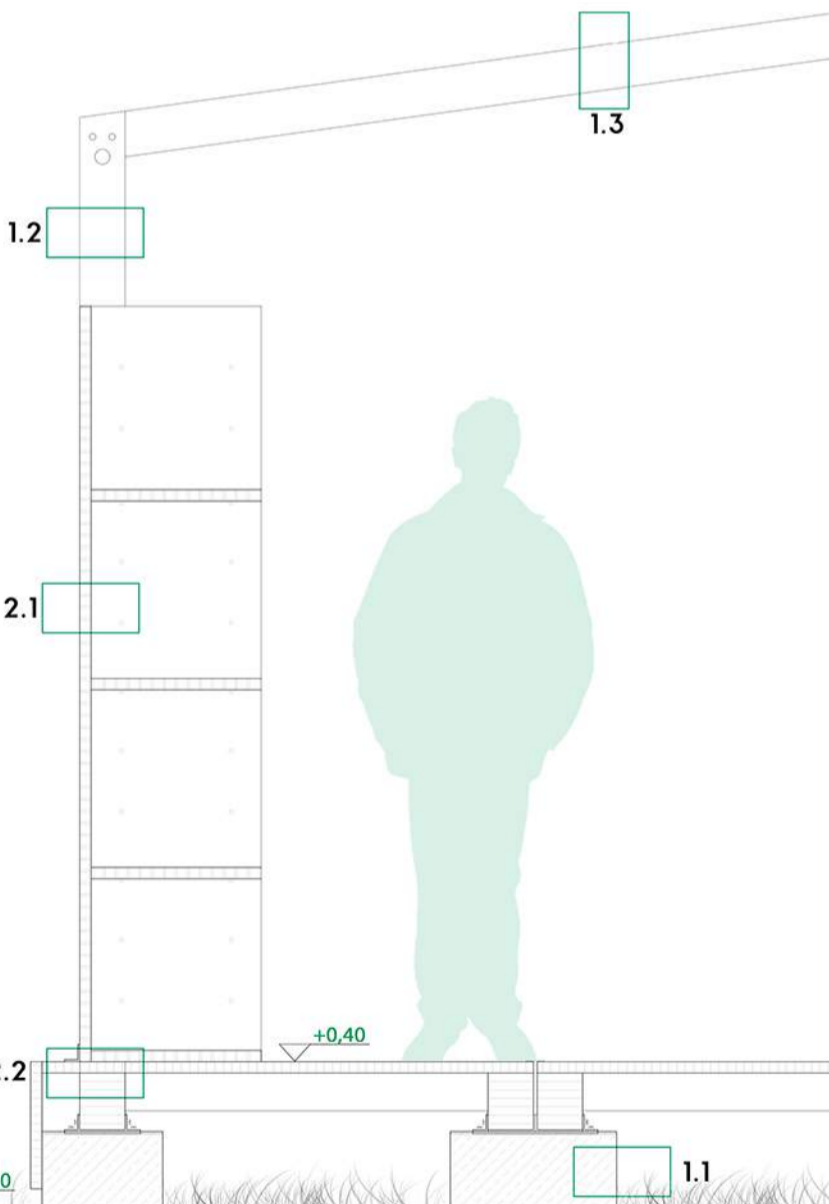
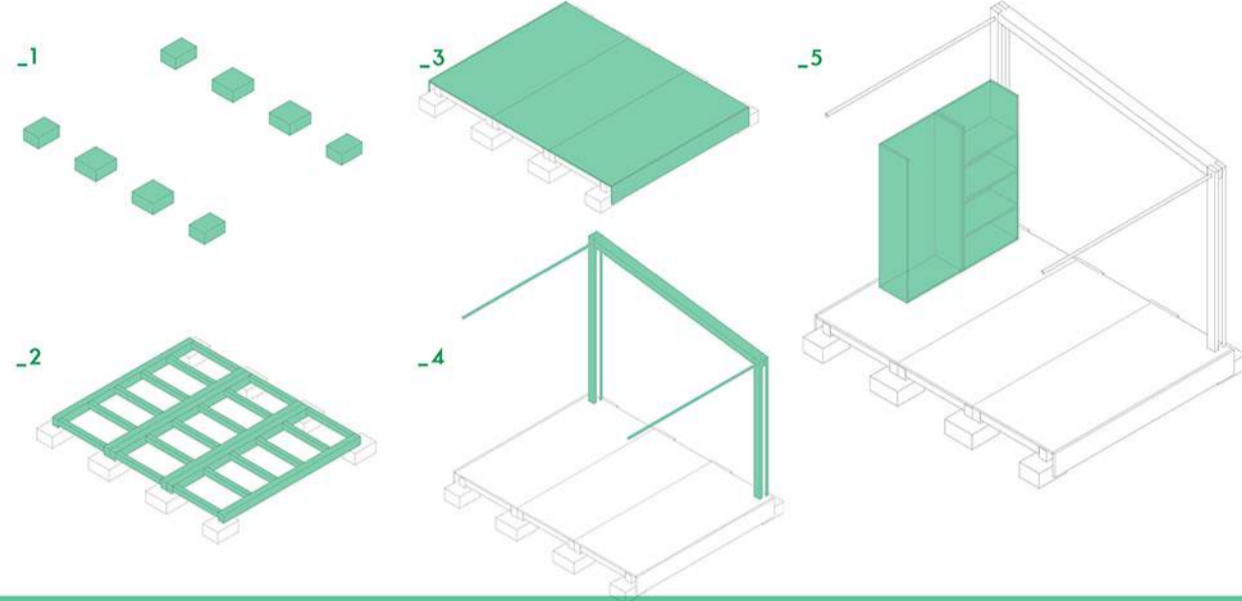
CATALOGO: COMPOSIZIONI ARMADIATURA



OFFICINA



IN LOCO



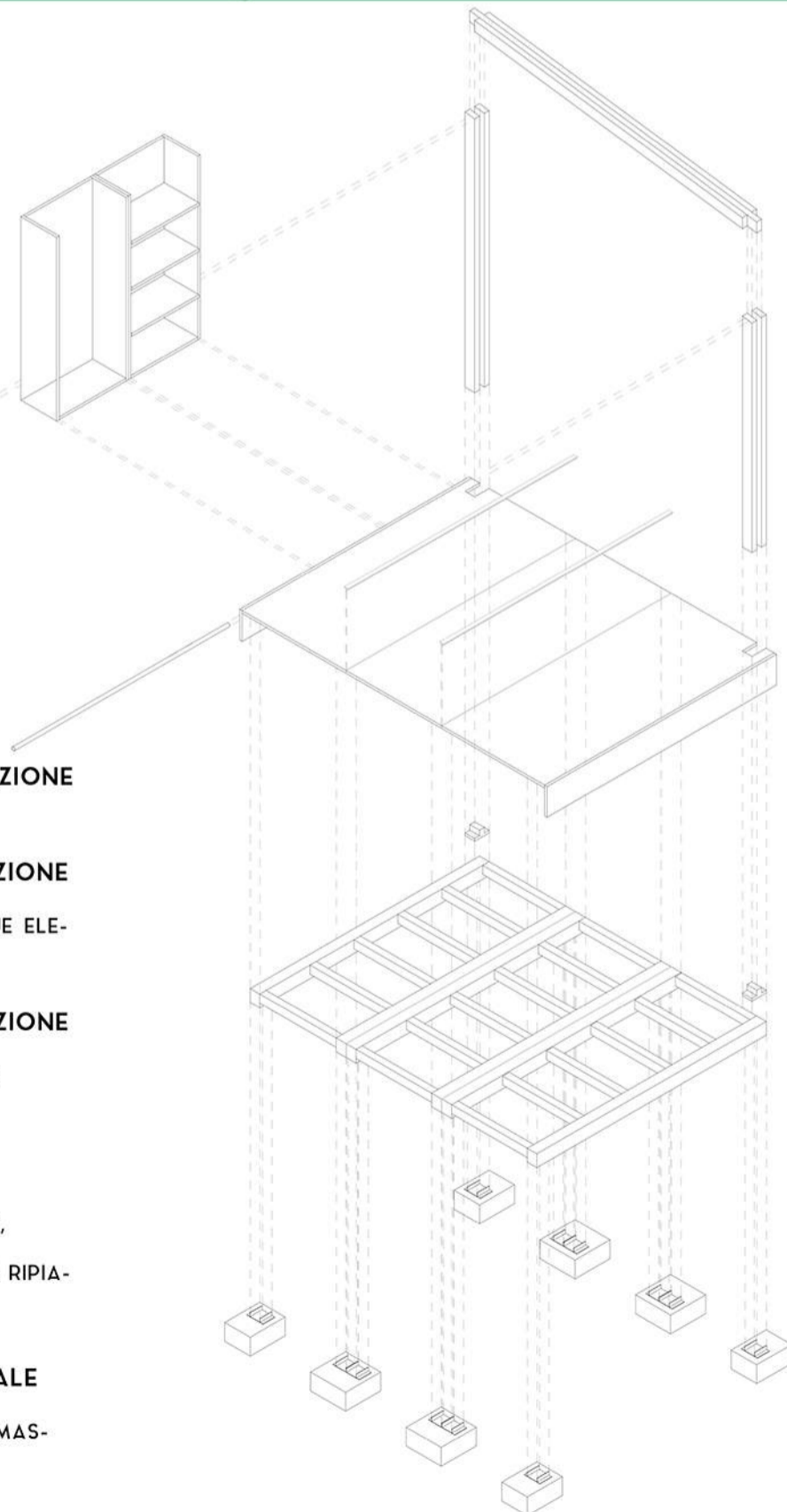
LEGENDA

1_STRUTTURE

- 1.1 STRUTTURA DI FONDAZIONE
-PLINTO IN C.A.,
440 x 200 x 400 mm
- 1.2 STRUTTURA DI ELEVAZIONE VERTICALE
-PILASTRO COMPOSTO DA DUE ELEMENTI IN LEGNO LAMELLARE,
60x120x250 mm
- 1.3 STRUTTURA DI ELEVAZIONE ORIZZONTALE
-TRAVE IN LEGNO LAMELLARE,
180 x 120 x 3600 mm

2_CHIUSURE

- 2.1 CHIUSURA VERTICALE
-PANNELLO VERTICALE IN OSB,
900 x 30 x 2000 mm
-PANNELLO ORIZZONTALE PER RIPIANO IN OSB,
900 x 300 x 450 mm
- 2.2 CHIUSURA ORIZZONTALE INFERIORE
-ELEMENTO NODO IN LEGNO MASSELLO,
180x120 mm
-TAVOLATO IN OSB,
120x 30x 3000 mm
-ELEMENTO PREFABBRICATO BIDI-
MENSIONALE CON STRUTTURA
A TELAIO IN LEGNO,
1200x150x3000 mm

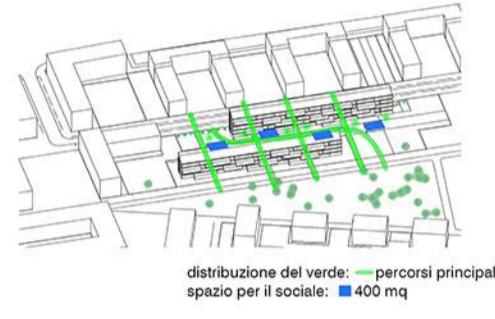
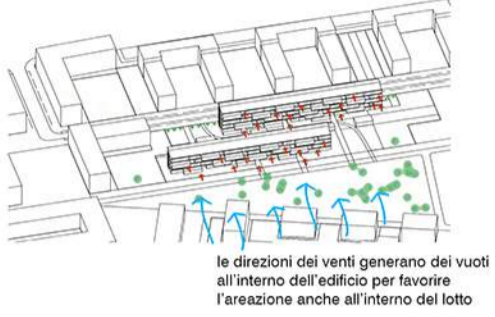


CIVITANOVISSIMA_ La città temporanea

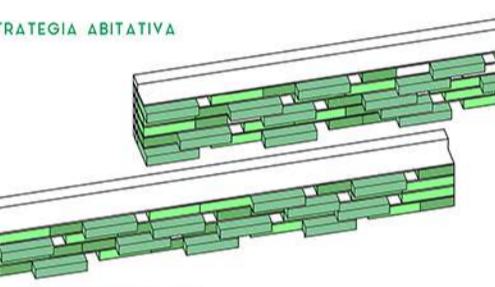
titolo: Color street

LABORATORIO DI COSTRUZIONE DELL'ARCHITETTURA
 PROF. MONICA ROSSI A.A 2012/2013

STRATEGIA INSEDIATIVA



STRATEGIA ABITATIVA



FACSD TERMOFUNZIONALI



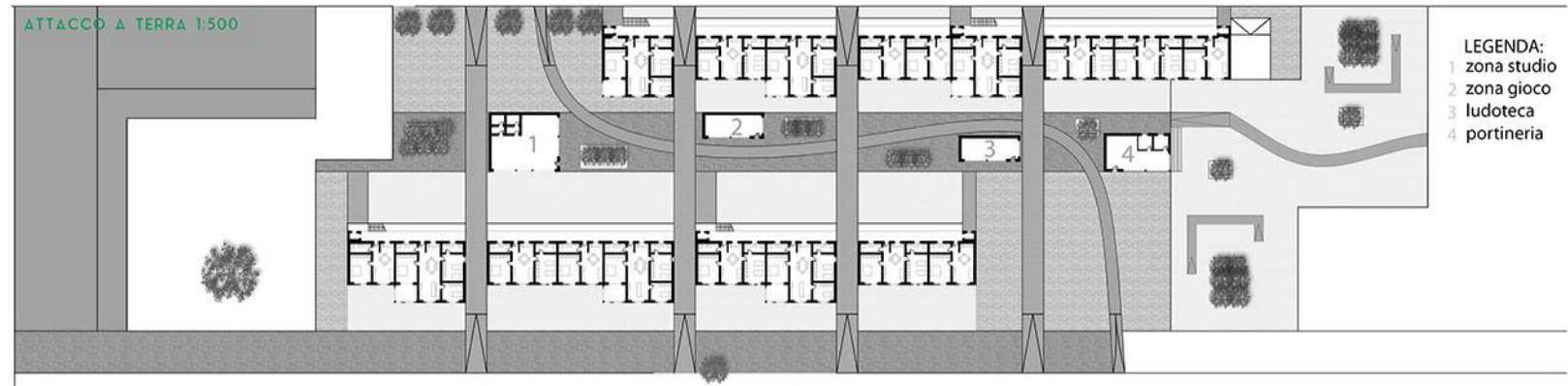
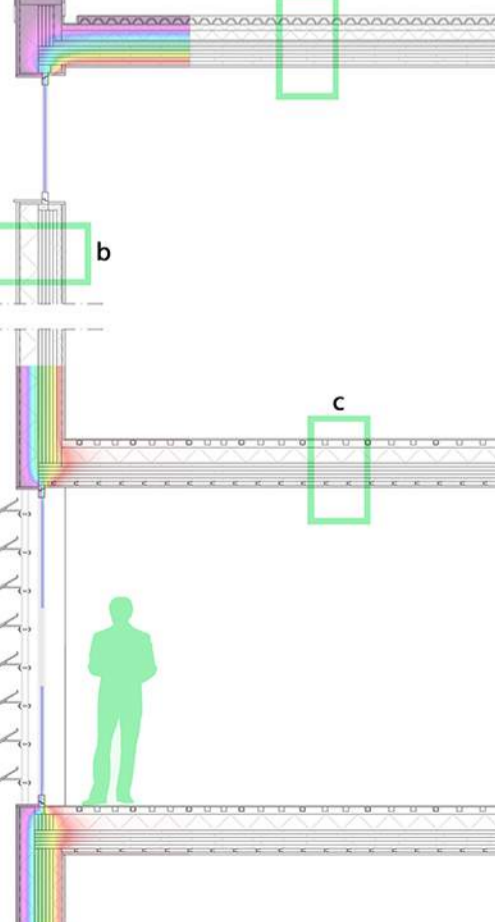
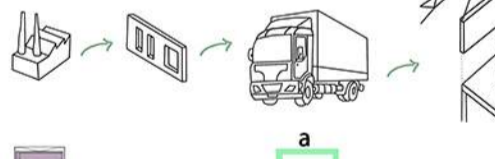
ANALISI SUPERFICI TRASPARENTI E OPACHE



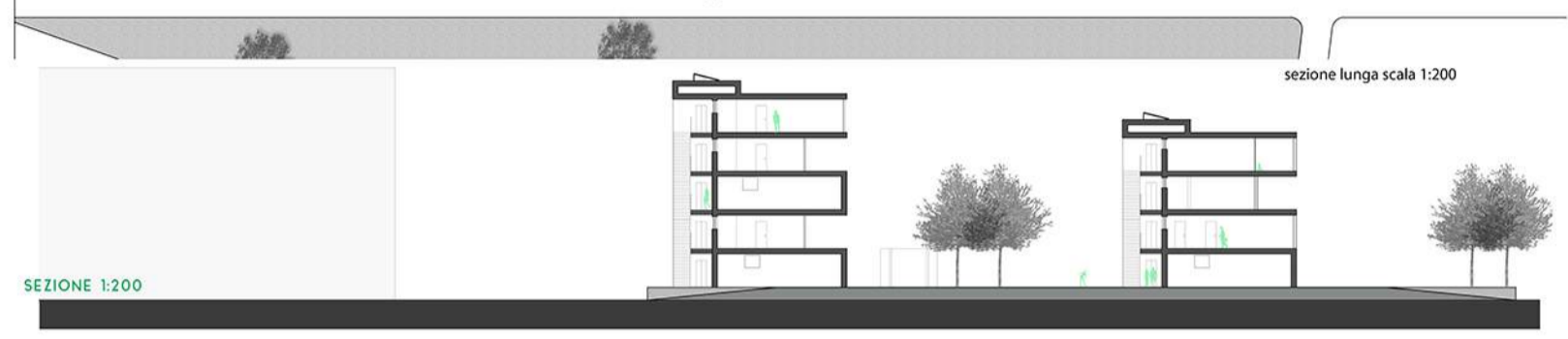
ANALISI PIENI E VUOTI



FASE DI MONTAGGIO

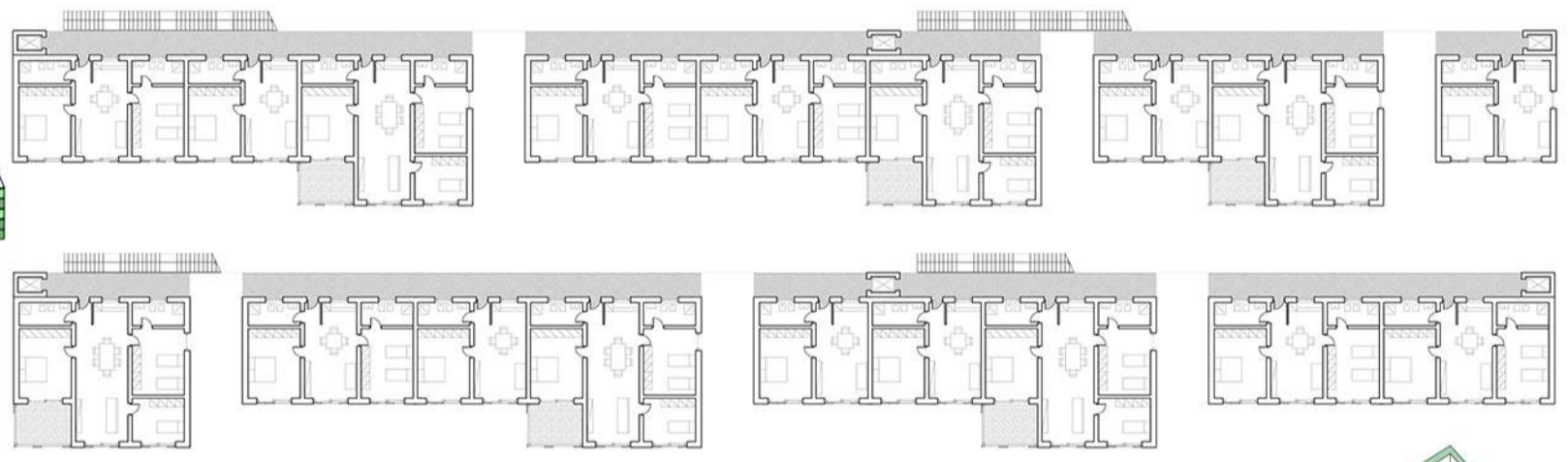


LEGENDA:
 1 zona studio
 2 zona gioco
 3 ludoteca
 4 portineria

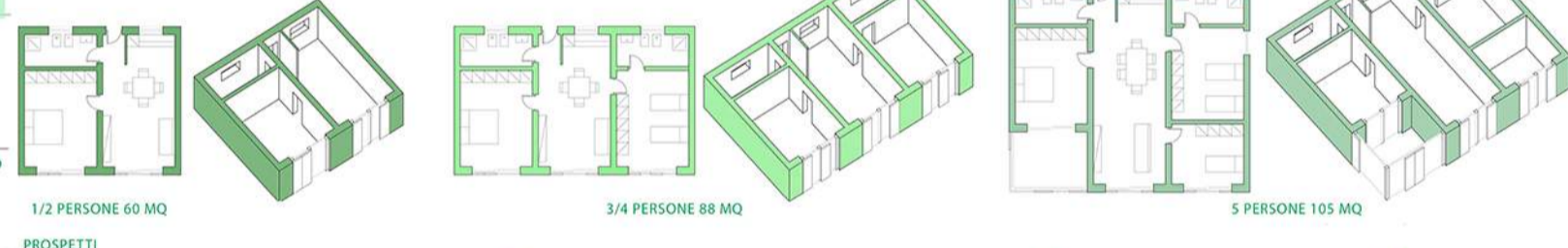


SEZIONE 1:200

PIANTE TIPO 1:200



TIPOLOGIE



PROSPETTI



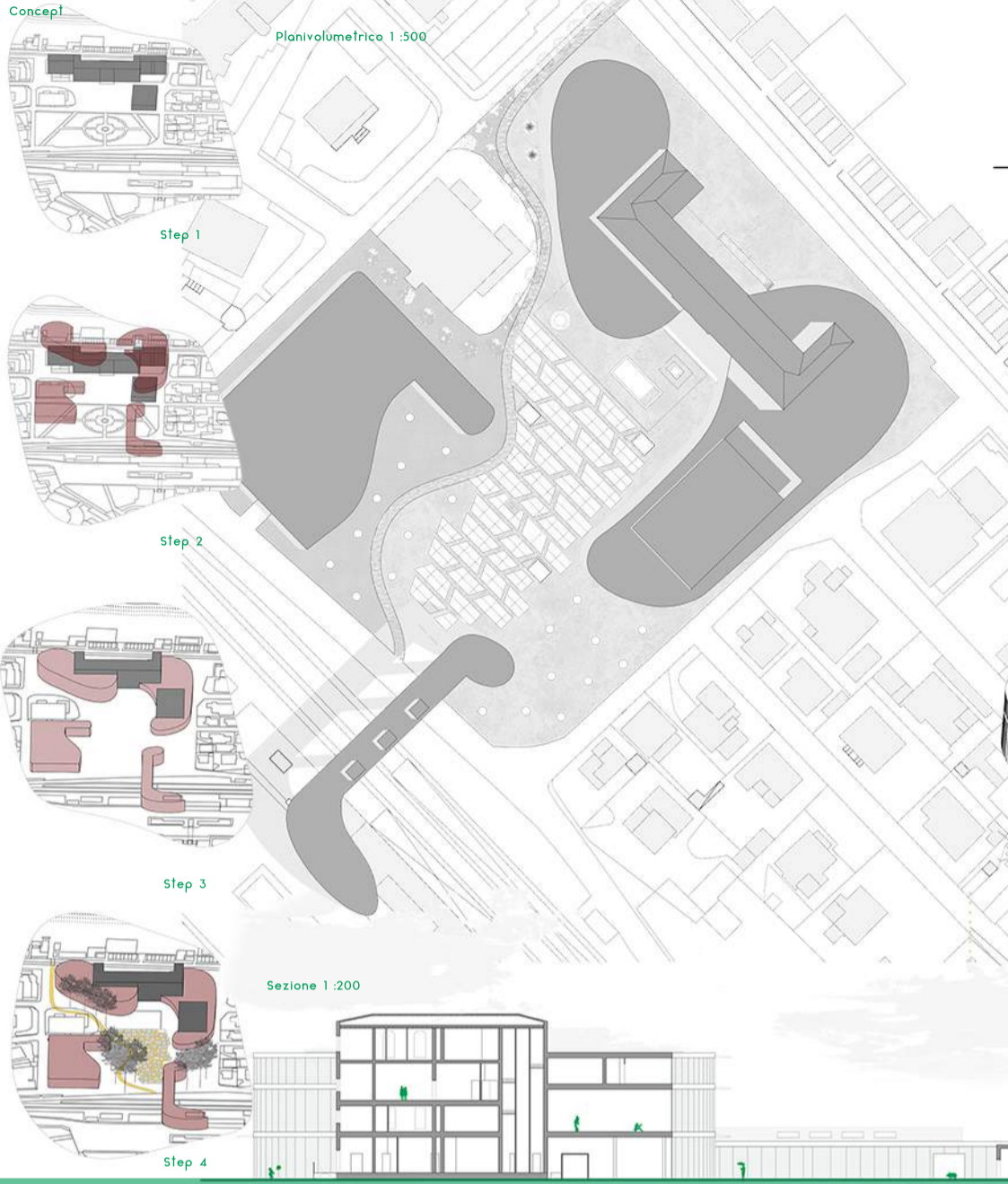
- a- Copertura 420 mm U= 0.22 K/W**
- Lamiere grecata 80 mm
 - Doppio strato di isolante termico in lana di roccia 130 mm
 - Barriera a vapore 10 mm
 - Massetto a secco 40mm
 - Solaio portante con cinque strati di pannelli xlam 150 mm
 - Infonaco in cemento 10 mm
- b- Chiusura verticale 400 mm U= 0.16 K/W**
- Infonaco in cemento 20 mm
 - Guaina bituminosa 10 mm
 - Isolante termico in lana di roccia 150mm
 - Parete portante con cinque strati di pannelli xlam 150mm
 - Isolante termico in lana di roccia 40 mm
 - Barriera a vapore 10 mm
 - Cartongesso 20 mm
- c- Solaio 400 mm U= 0.21 K/W**
- Pavimento in parquet 10 mm
 - Pacchetto di riscaldamento a pavimenti 60 mm
 - Isolante termo-acustico in lana di roccia 130 mm
 - Barriera a vapore 10 mm
 - Solaio portante con cinque strati di pannelli xlam 150 mm
 - Intercapedine 30 mm
 - Cartongesso 10 mm



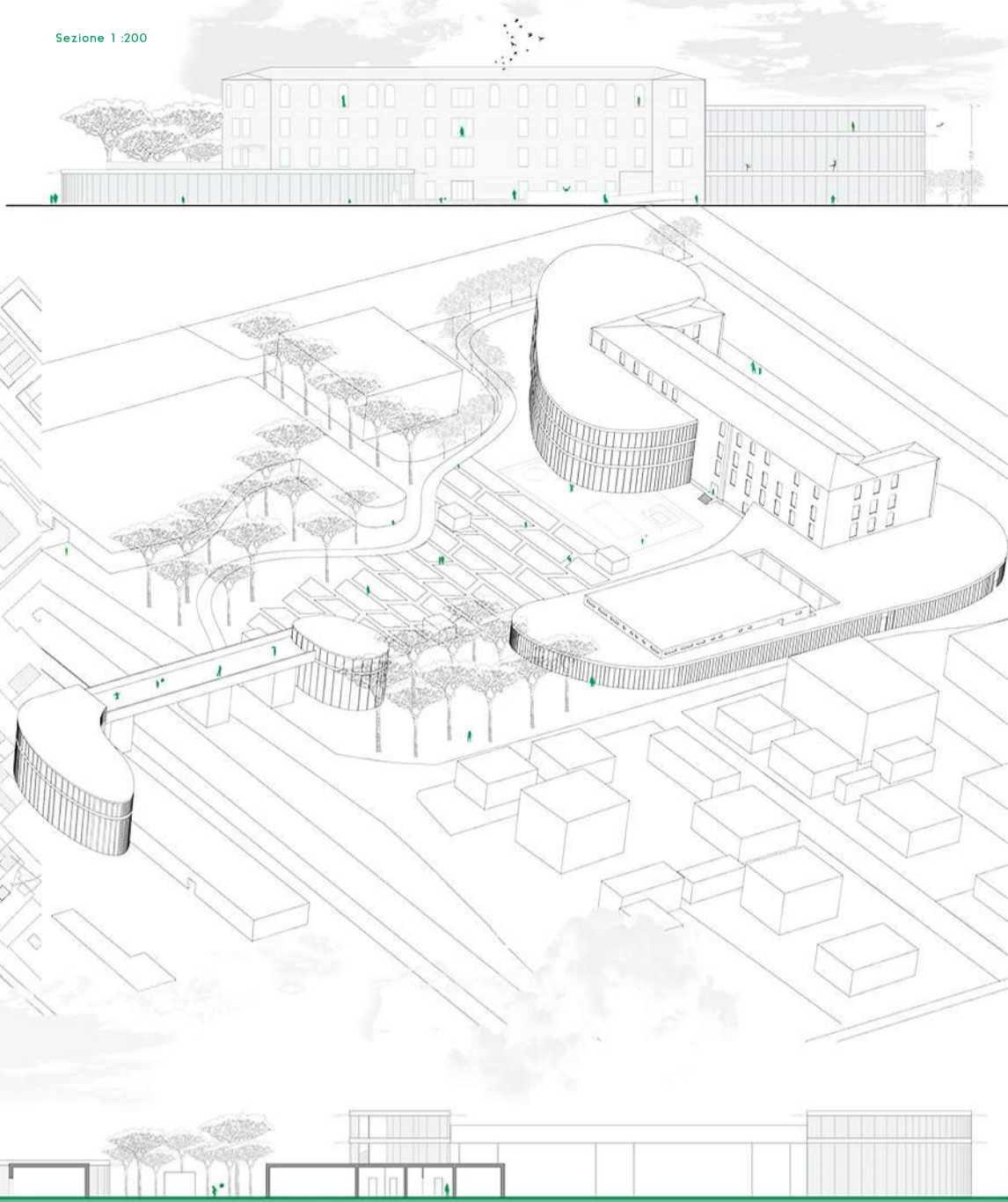
CIVITANOVISSIMA_ La città temporanea

titolo: Color street

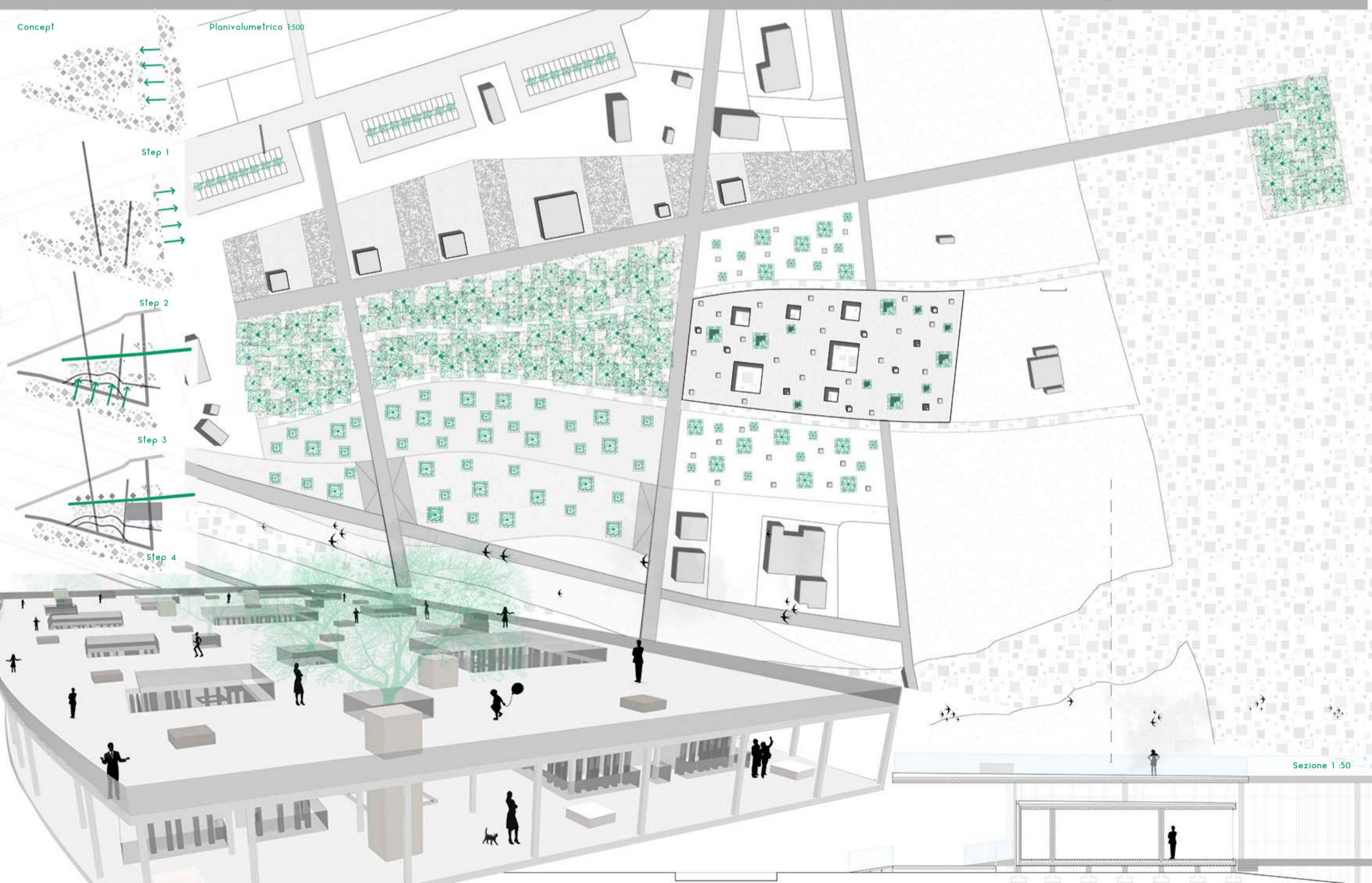
LABORATORIO DI PROGETTAZIONE URBANA
PROF. EMANUELE MARCOTULLIO A.A. 2013/2014



Sezione 1:200



LABORATORIO DI PROGETTAZIONE DELL'ARCHITETTURA
PROF. MARCO D'ANNUNTI A.A. 2014/2015



CIVITANOVISSIMA_LA CITTA' TEMPORANEA_ COLOR STREET

“Color Street” è un'idea di progetto che si pone l'obiettivo di riqualificare la fiera “Il Mare in Fiore” che attualmente si svolge a Civitanova Marche. Questa fiera viene allestita ormai da molti anni, nell'ultima settimana di Aprile, nel lungomare Sergio Piermanni. “Il Mare in Fiore” ospita 70 operatori nazionali che allestiscono stand con fiori, piante, frutta e i suoi derivati, arredamento da giardino e attrezzature per la cura del verde. Tra la varietà di piante esposte troveremo quelle aromatiche, peperoncini, piante ornamentali in vaso, piante da frutto, rose, piante grasse, agrumi, piante fiorite; una sezione è dedicata alla frutta e ai suoi derivati, come vino, miele, olio, liquirizia e spezie. Questa fiera nonostante sia un'importante attrattiva per il comune di Civitanova, ha però un grande limite, quello di occupare e bloccare la viabilità lungo uno dei percorsi principali della città.

“Color Street” prova a risolvere questo limite, andandosi a posizionare nella fascia con la maggior presenza di verde, situata appunto nelle immediate vicinanze del lungomare Sergio Piermanni. L'attuale sistema di elementi: stand, gazebi, viene traslato nella nuova area di progetto, andando ad assumere una nuova conformazione: gli elementi iniziali, posizionati esclusivamente ai margini del percorso, si trasformano in nuovi elementi mutati sia formalmente che materialmente e generano nuovi spazi all'interno della nuova area presa in considerazione. L'intenzione dell'idea progettuale è quella di incrementare il verde esistente andando a realizzare un secondo sistema di verde sovrapponibile al precedente, attraverso un percorso principale che ha origine nel padiglione Nord dell'Ente Fiera, (l'unico elemento preesistente oltre all'arco di Nervi). Il percorso è composto da elementi organici, che hanno l'obiettivo di relazionarsi con il contesto in maniera naturale. I vari elementi sono situati sia lungo il percorso, che nelle aree poste ad Ovest. Gli elementi lungo il percorso sono: la pedana che funge da connettore realizzata in pannelli di legno lamellare, le armature portanti, principale elemento di arredo, trasformabile in base alle esigenze, composte da pannelli di legno OSB e i portali, indicatori visivi anch'essi realizzati in legno lamellare. Mentre, gli elementi situati nelle aree ad Ovest, sono spazi costituiti dall'unione di più portali, che chiusi all'occorrenza da una membrana in “Etfè”, generano delle serre.

Il movimento dell'utente all'interno del nuovo sistema è scandito da un preciso susseguirsi di spazi, ognuno definito attraverso il sistema della viabilità esistente e caratterizzato da una determinata destinazione d'uso. L'ingresso principale a queste aree avviene al di sotto dell'Arco di Nervi, da cui è immediatamente percepibile la complessità del sistema. Questo sistema, ha inizio all'interno del padiglione Nord, dove possiamo trovare tutto ciò di cui l'utente ha bisogno: bar, ristoranti, sala conferenze, e servizi vari e ha fine in un nuovo padiglione, riprogettato per quest'esposizione, adibito ad spazi per laboratori riguardanti tutto il mondo floreale. Tra questi due padiglioni, troviamo una sequenza costituita da giardini di varia natura: giardino rosso, giardino blu, giardino arancione, giardino rosa, giardino verde e giardino giallo. All'interno di questi giardini, dove i fiori sono esposti

nelle apposite armadiature, lo spettatore si può muovere liberamente andando ad avere anche un contatto diretto con il verde già presente nel territorio.

“Color Street” è in conclusione un sistema temporaneo, in quanto può essere organizzato, allestito, e smontato in breve tempo, ma offre anche la possibilità di organizzare spazi per una durata maggiore. Flessibile in quanto l’operatore può scegliere autonomamente come allestire il proprio spazio e come modificarlo in base alle sue esigenze. Questo sistema dà anche la possibilità di allestire esposizioni, mostre e fiere, differenti da “Il Mare in Fiore”.

“Color Street” è il nuovo percorso verde in grado di colorare e profumare la città’.