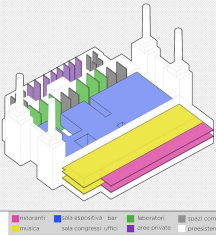
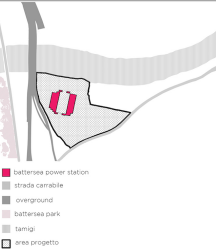


Il progetto nasce dall'integrazione di un edificio esistente, La Battersea Power Station (BPS), una ex centrale elettrica di Londra, in un'area di riqualificazione urbana. L'edificio è stato trasformato in un centro culturale e di ricerca, con spazi per mostre, laboratori, uffici e una libreria. Il progetto è stato sviluppato in collaborazione con il Comune di Londra e il Dipartimento di Architettura dell'Università degli Studi di Cantorno. L'edificio è stato trasformato in un centro culturale e di ricerca, con spazi per mostre, laboratori, uffici e una libreria.

Il progetto nasce dall'integrazione di un edificio esistente, La Battersea Power Station (BPS), una ex centrale elettrica di Londra, in un'area di riqualificazione urbana. L'edificio è stato trasformato in un centro culturale e di ricerca, con spazi per mostre, laboratori, uffici e una libreria. Il progetto è stato sviluppato in collaborazione con il Comune di Londra e il Dipartimento di Architettura dell'Università degli Studi di Cantorno. L'edificio è stato trasformato in un centro culturale e di ricerca, con spazi per mostre, laboratori, uffici e una libreria.

When you're down in the pig mine  
You're nearly a laugh, you're nearly a cry,  
but you're really a cry.



'all animals are equal, but some animals are more equal than others'

