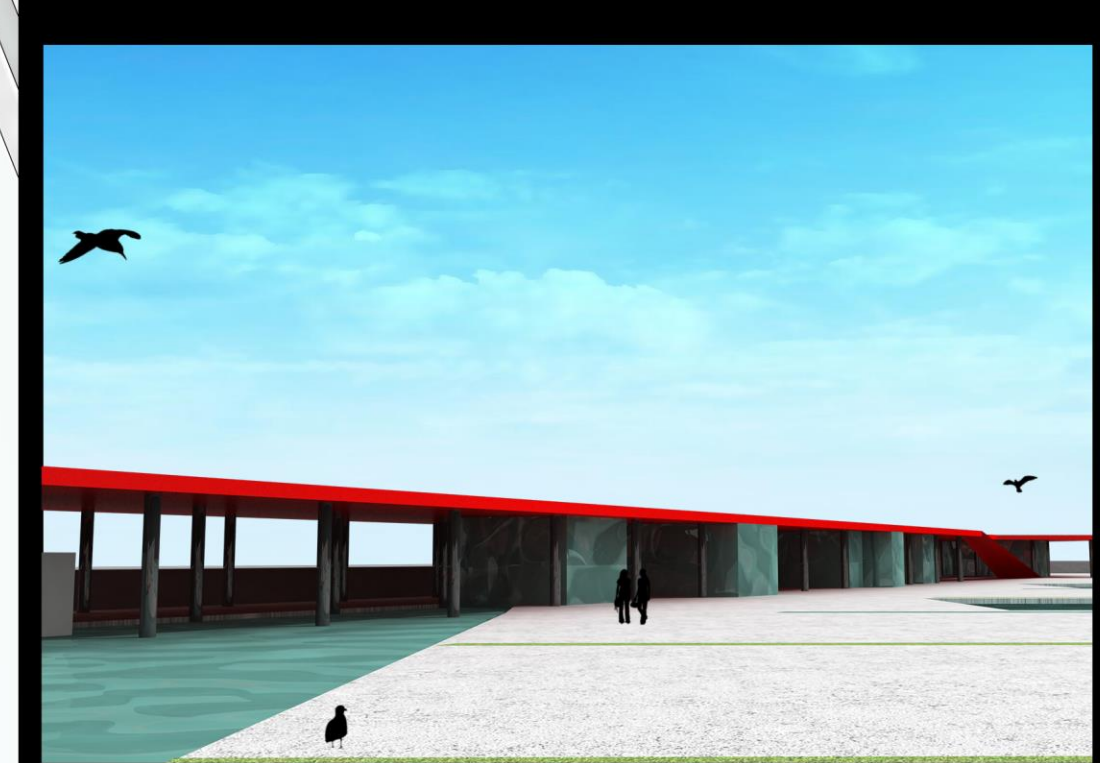
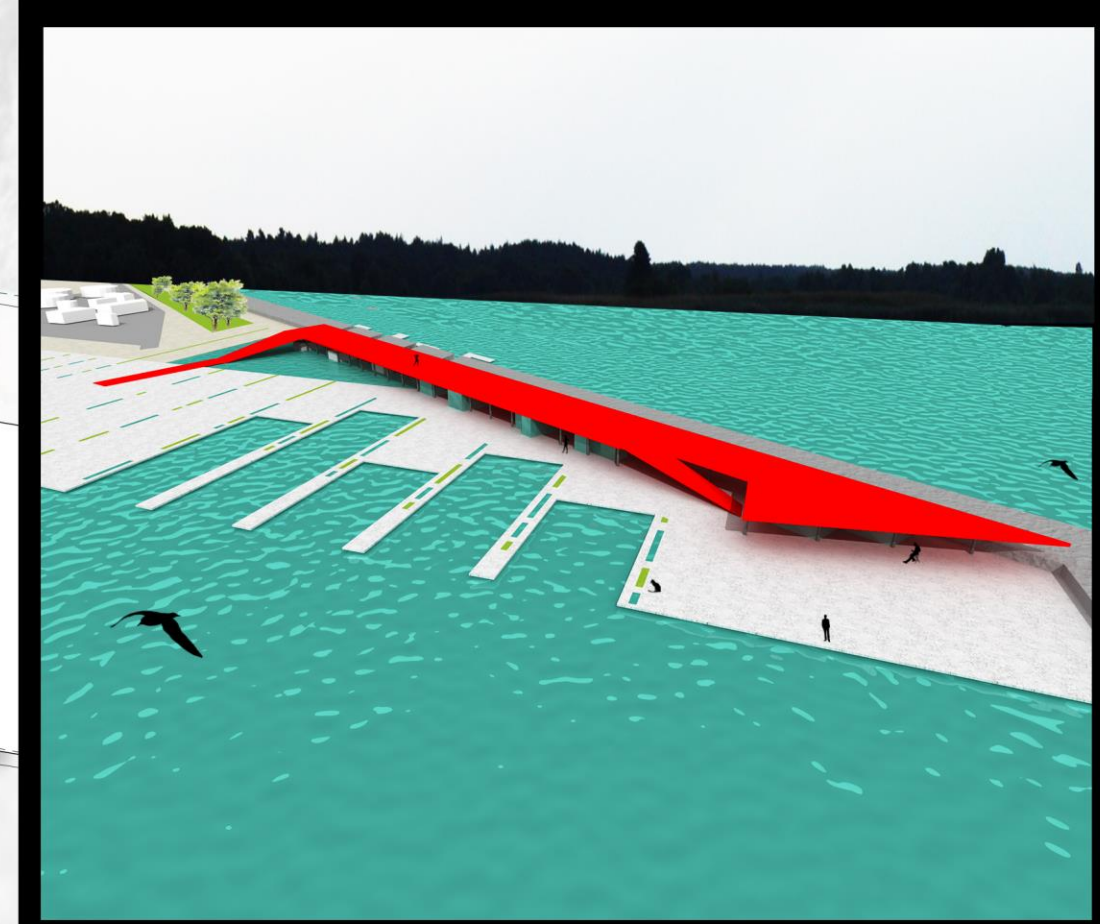
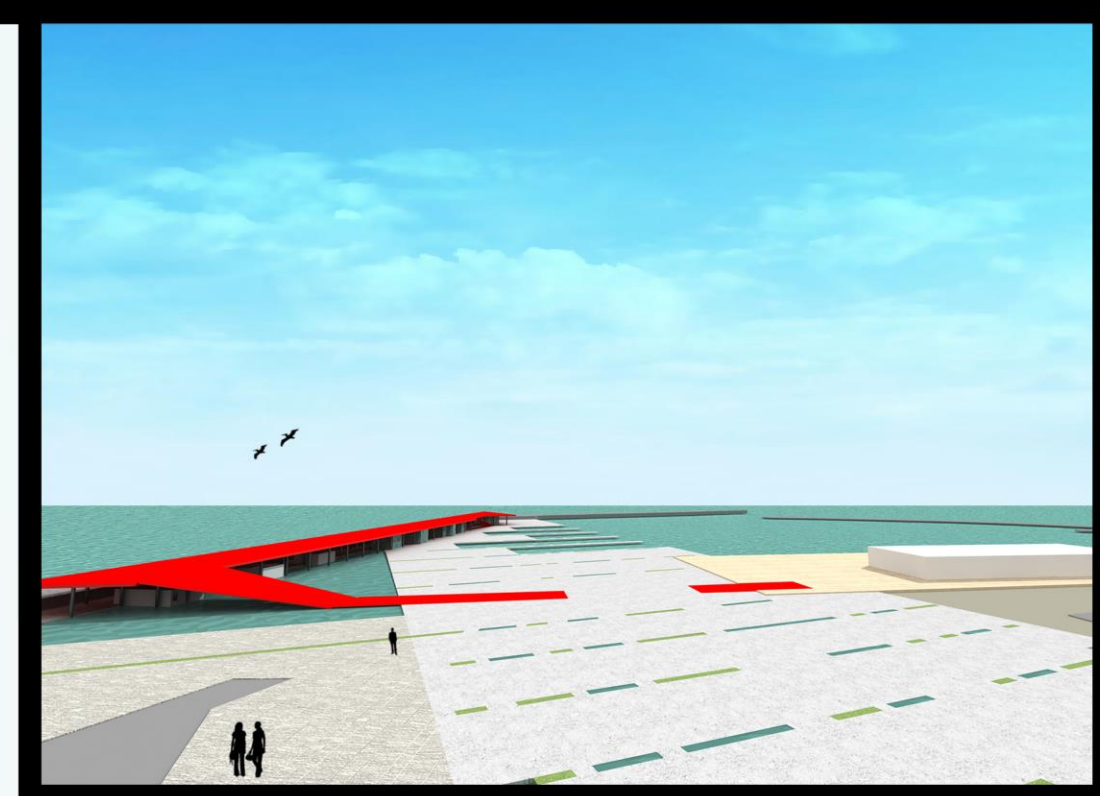
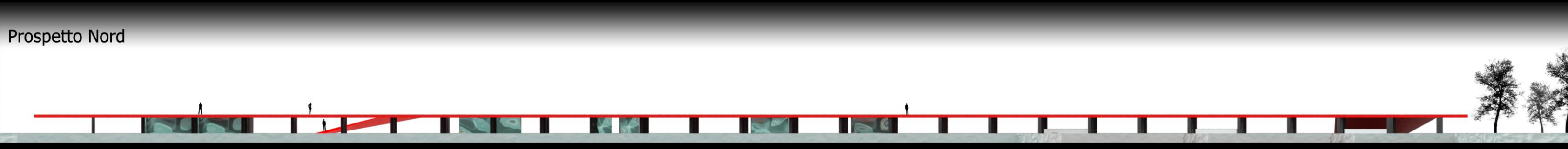


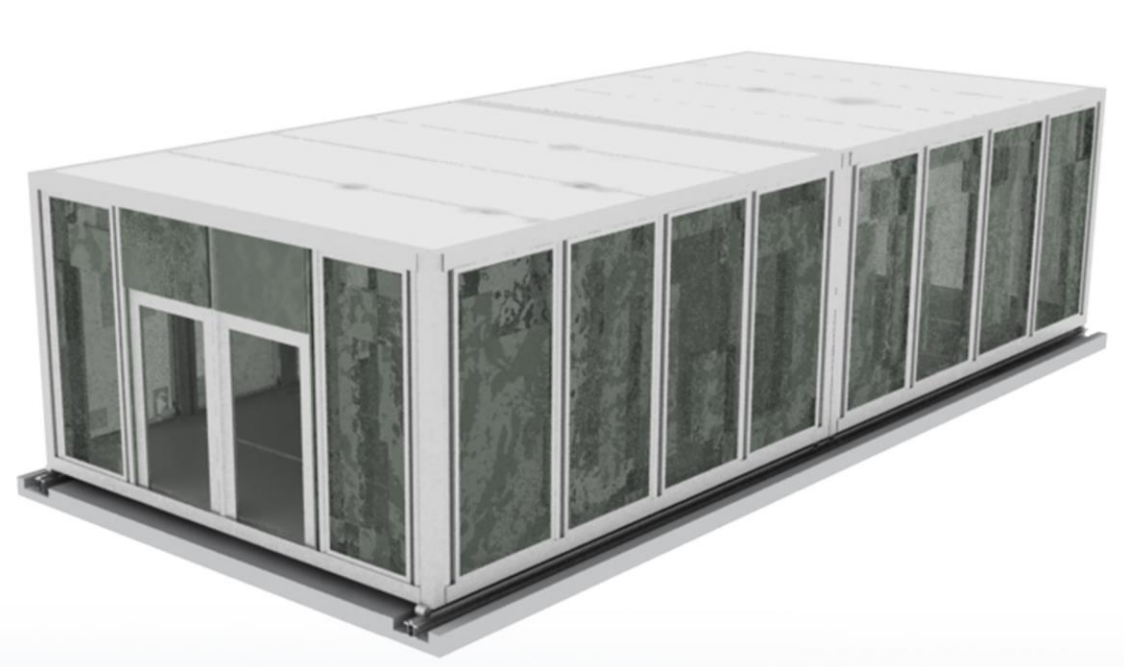
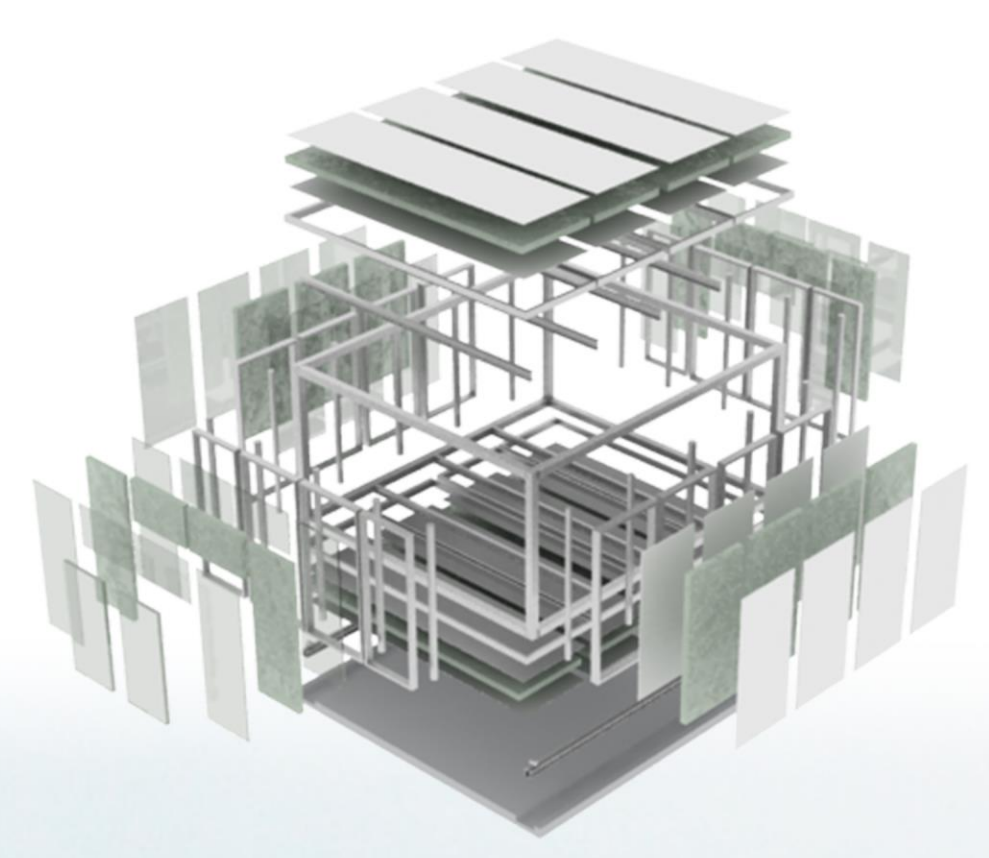
Pianta Livello 0 (sez. 1.50m)



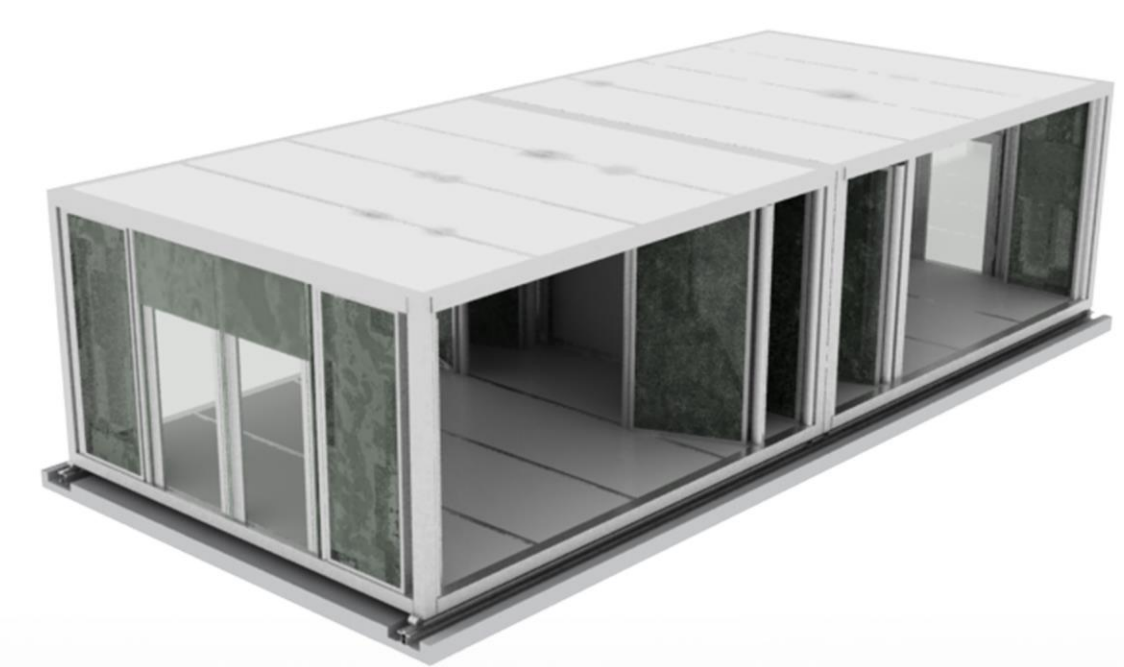
Prospetto Nord



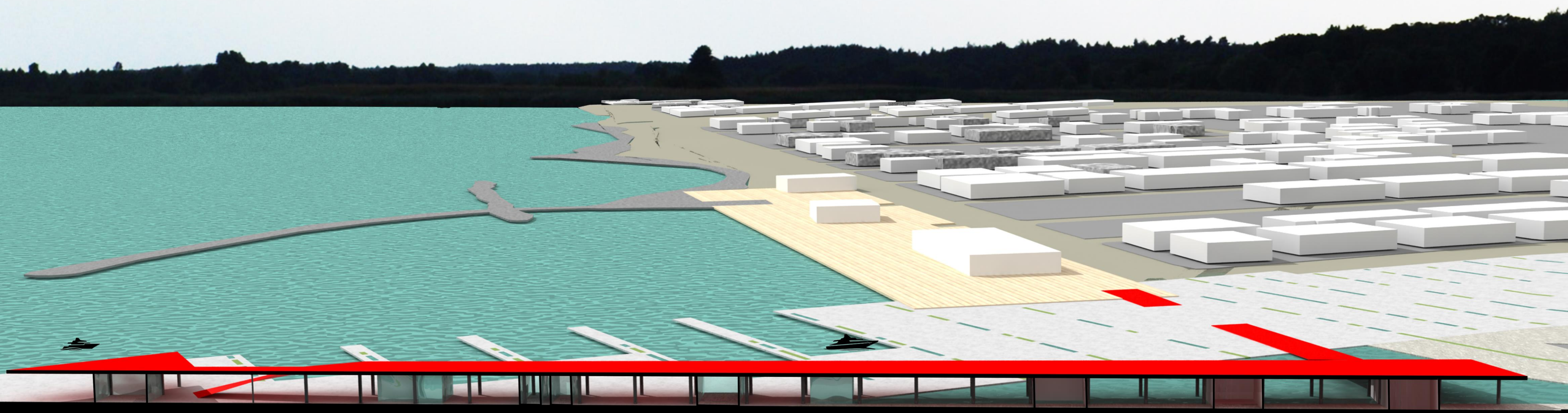
Prospetto Sud



Soluzione invernale con pannelli chiusi



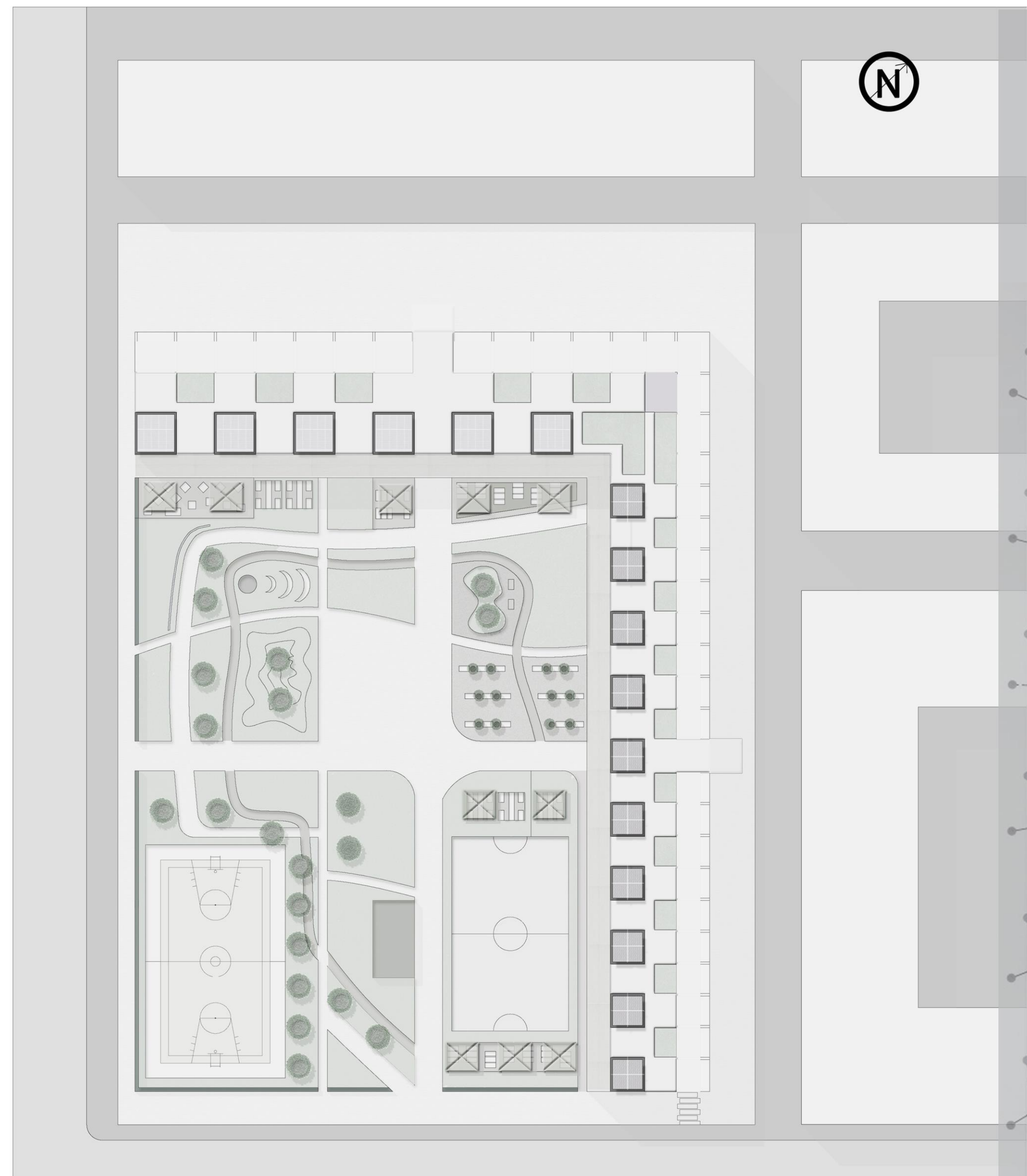
Soluzione estiva con pannelli aperti



Sezione A-A'

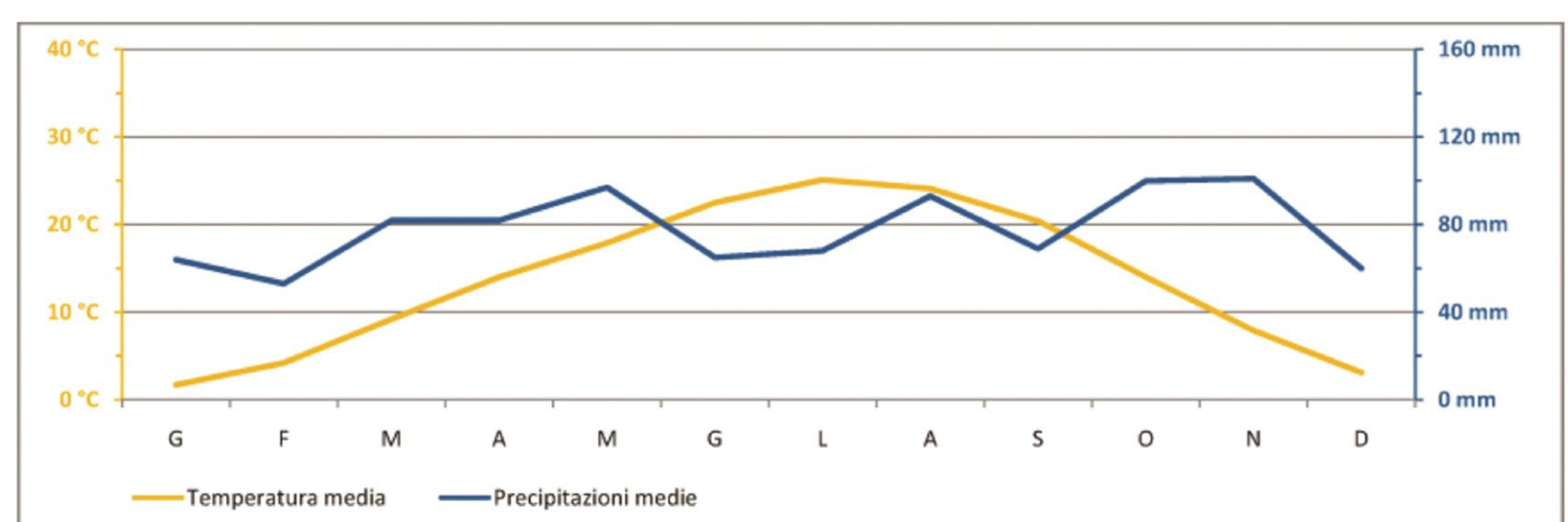
LABORATORIO DI COSTRUZIONE DELL'ARCHITETTURA
prof. arch. Roberto Ruggiero, prof. Giorgio Passerini, tutor arch. Stefano Galiffa

PROGETTAZIONE DI UNA SOCIAL HOUSING IN UN QUARTIERE MILANESE

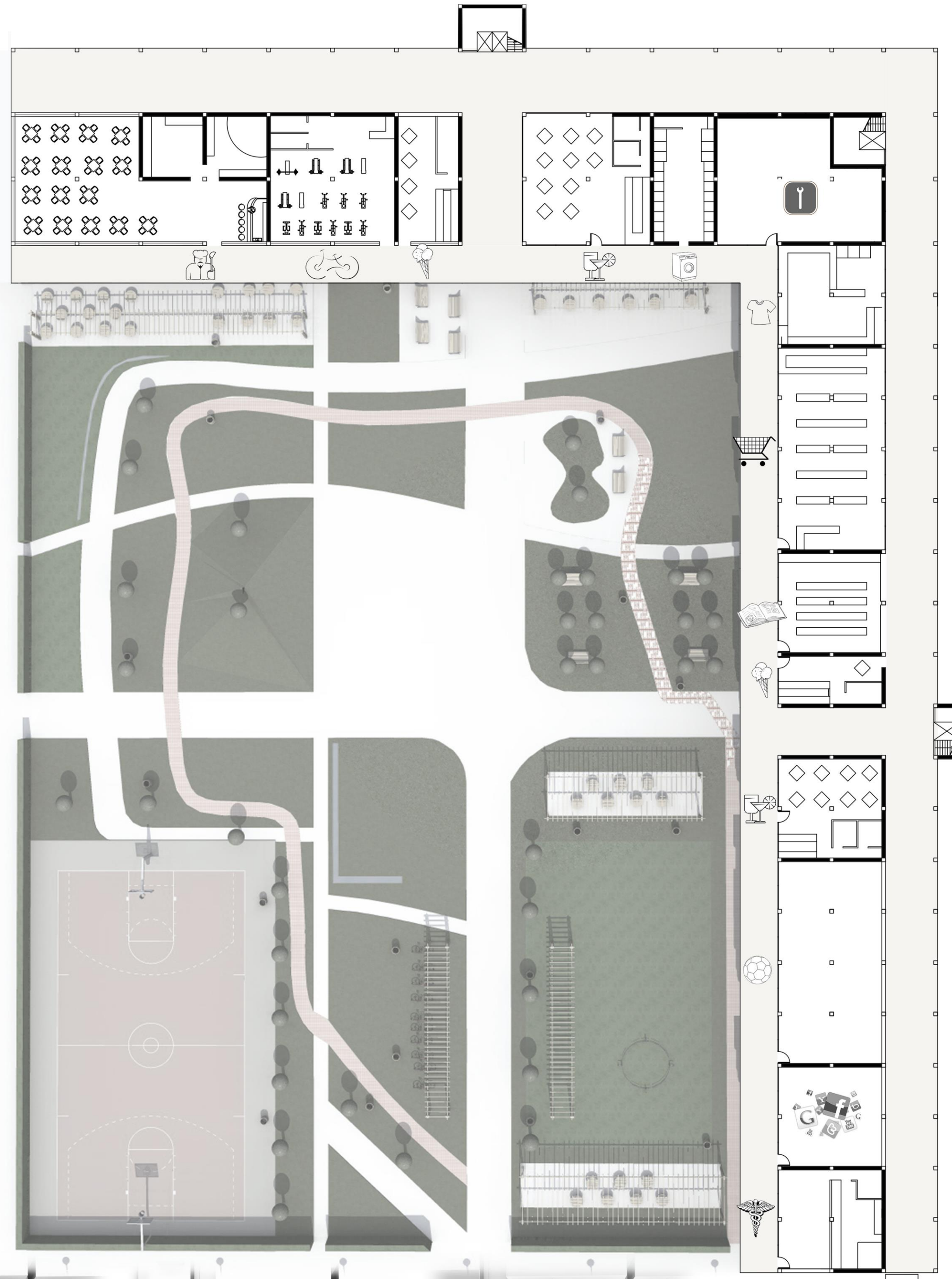


PLANIVOLUMETRICO 1:500

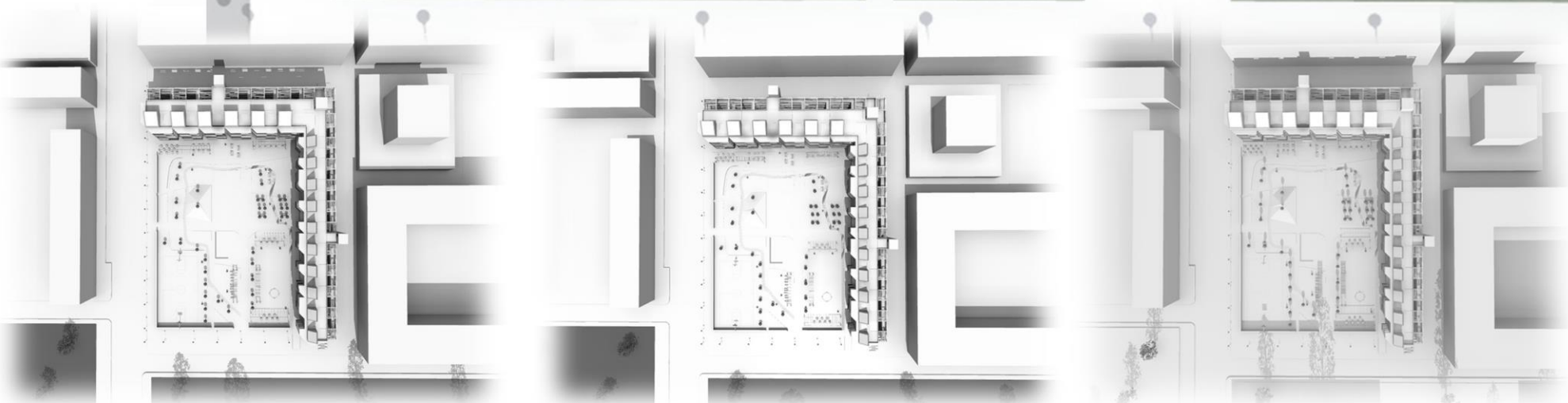
L'ANDAMENTO DELLE TEMPERATURE ANNUE DIMOSTRANO COME SIA NECESSARIO PER CONVENZIONE, LA REALIZZAZIONE DI UN EDIFICIO COMPATTO, CON UN RAPPORTO SUPERFICIE-VOLUME NON ELEVATO. IL COMPLESSO, GRAZIE ALLA SUA FORMA GEOMETRICAMENTE SEMPLICE, GARANTISCE UNA RESISTENZA MAGGIORE ALLE BASSE TEMPERATURE A CUI MILANO E' COSTANTEMENTE ESPOSTA SOPRATTUTTO NEI MESI INVERNALI.



ANDAMENTO DELLE TEMPERATURE A MILANO



PLANIVOLUMETRICO 1:200

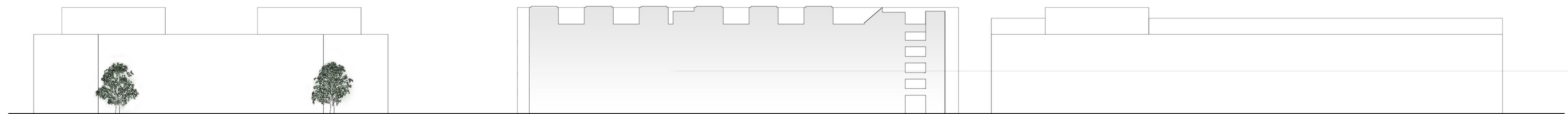


21 MARZO ORE 12:00

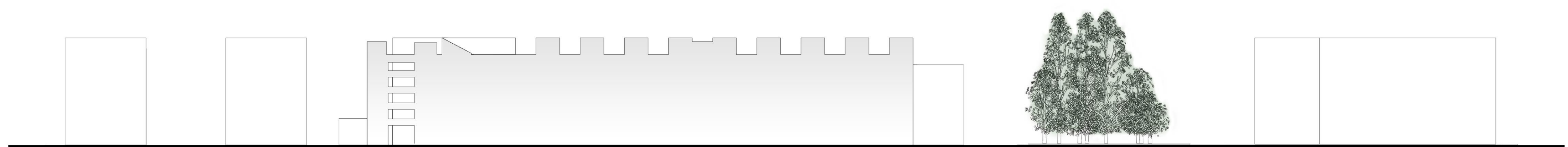
21 GIUGNO ORE 12:00

21 DICEMBRE ORE 12:00

LO STUDIO DELLE OMBRE DIMOSTRA COME ESSE NON GENERINO ZONE PERENNEMENTE COPERTE DALLA LUCE, E LA DISPOSIZIONE DELL'EDIFICIO ALL'INTERNO DEL LOTTO NON GENERI L'EFFETTO CANYON CON I COMPLESSI ADIACENTI.

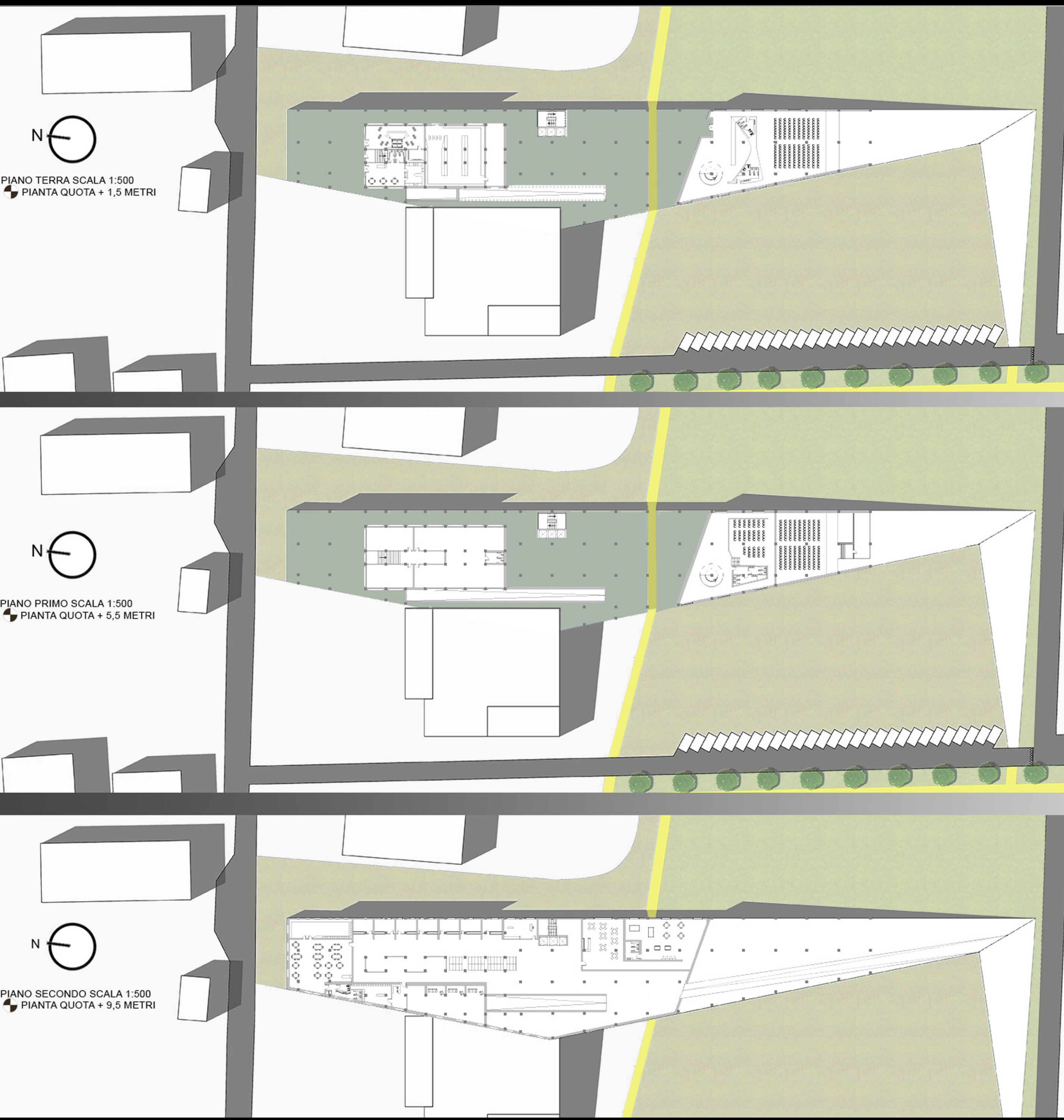


SKYLINE LATO SUD-OVEST



SKYLINE LATO SUD-EST





CENTRO COMMERCIALE
LUCREZIA
VIA FLAMINIA

TIPOLOGIA INSEDIATIV
BLOCCO
DATI QUANTITATIVI:

SUPERFICIE FONDIARIA: 6000 MQ
 SUPERFICIE COPERTA: 500 MQ
 SUPERFICIE LORDA: 1000 MQ
 SUPERFICIE PARCHEGGI: 1500 MQ

TIPOLOGIA	COMPLETI / INCOMPLETI	ATTIVI / INATTIVI	SUPERFICIE
OPEN-AIR CENTER			0 - 2000 MQ
CENTRO DI QUARTIERE	COMPLETO	ATTIVO	

