



Laureando: Marco Paolini

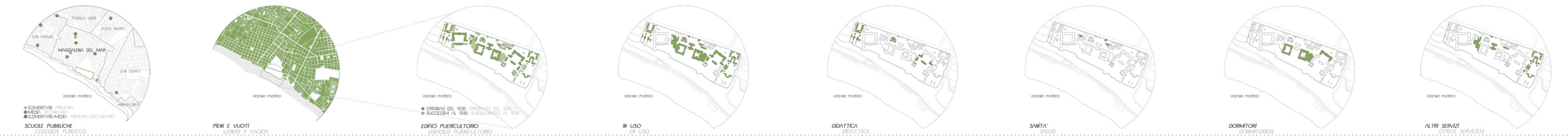
**TITOLO TESI: PROGETTO DI RECUPERO DEL PUERICULTORIO PÉREZ ARAMBAR per la realizzazione di strutture atte al reinserimento nella società dei bambini disagiati della regione di Lima: complesso scolastico e auditorium.**

Relatore: prof. Marco d'Annunzio

Il Puericultorio Pérez Arambar è un complesso architettonico sorto su un vasto terreno di 34 ettari sulla costa verde di Lima nel 1930. Nonostante la sua posizione privilegiata questo luogo, in ragione delle sue necessità programmatiche, è chiuso in se stesso e si presenta come un grande vuoto nella tessuto metropolitano.  
 Il progetto, pertanto, persegue due obiettivi: da un lato ricerca nuove relazioni del Puericultorio con la città attraverso la creazione di un parco urbano; dall'altro prova a restituire all'orfanotrofio un contesto adeguato in cui accogliere i bambini, liberandolo dalle superaffollamenti e disordinate che attualmente impediscono l'utilizzazione ottimale degli spazi aperti.  
 La riorganizzazione degli spazi comuni ed il recupero degli edifici storici e dormitori sono accompagnati dalla progettazione di nuove strutture per la didattica e la formazione che concorrono a definire uno specifico paesaggio maggiormente in accordo con il contesto ambientale, costituendo i luoghi salienti. Lo scopo è quello di progettare un complesso funzionale alle necessità dei bambini, che permetta loro di acquisire capacità tecniche e pratiche utili alla loro futura indipendenza sociale.

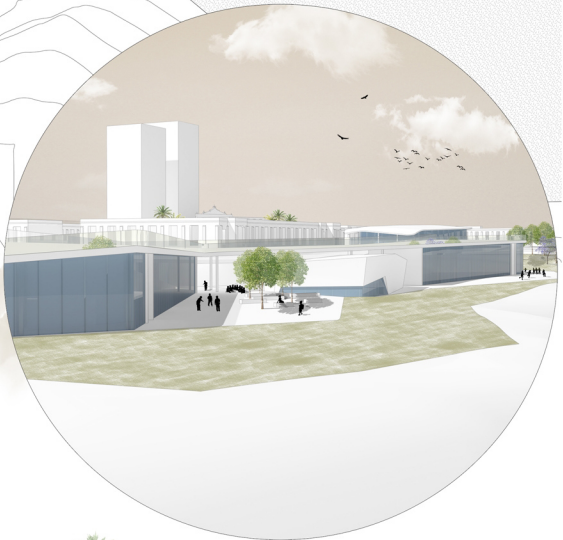
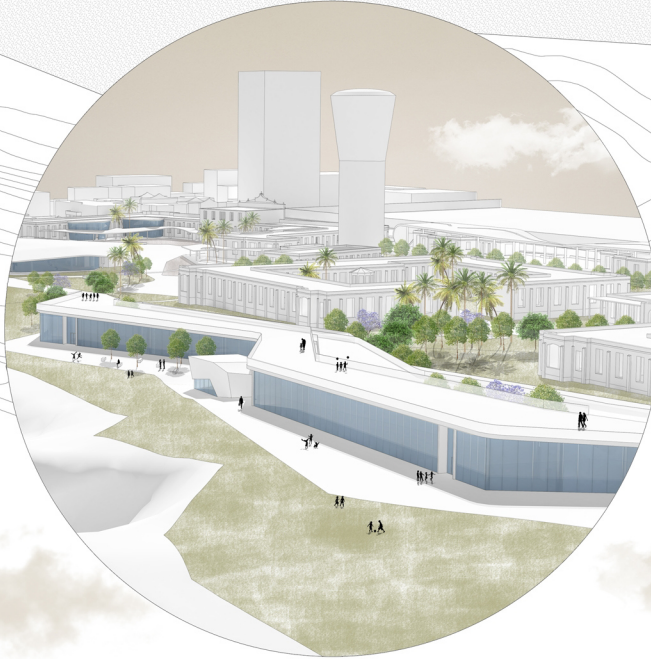
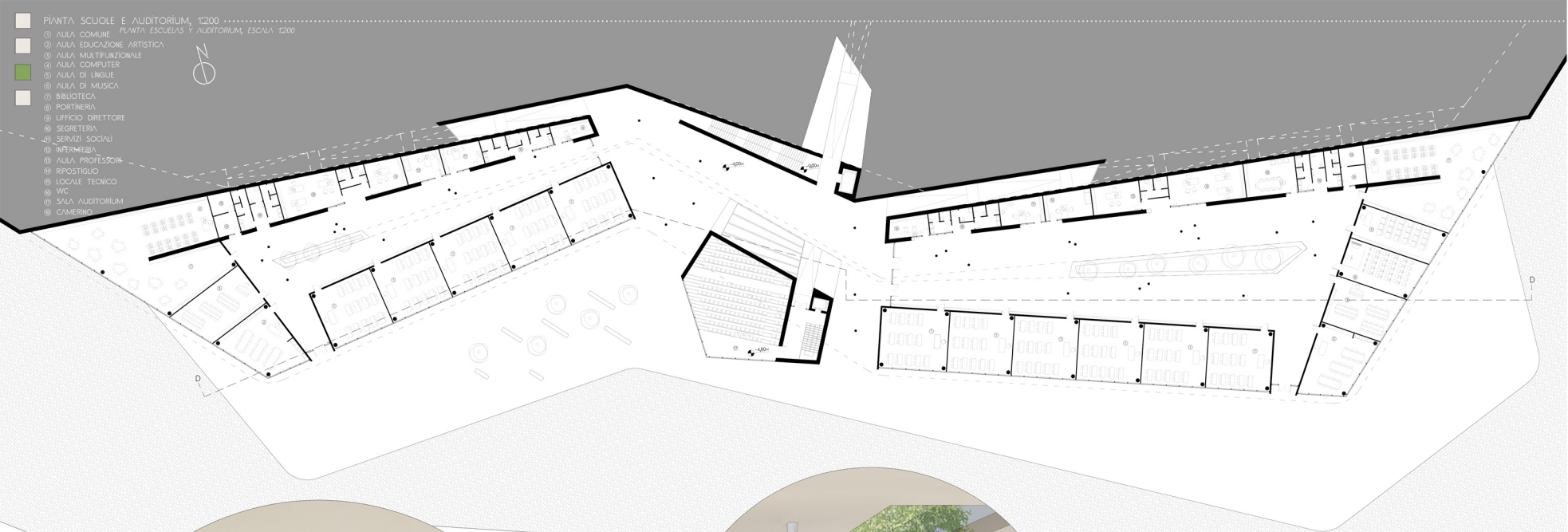


MISURAZIONE DEI TERRENI...  
 ALCUNI EDIFICI DEL PRV...  
 IL NUMERO DI BAMBINI...  
 L'ATTUALE SITOLO SCOLASTICO...  
 IL PRV E IL PRV...  
 IL QUANTO DI BAMBINI...  
 IL NUMERO DI BAMBINI...  
 IL NUMERO DI BAMBINI...  
 IL NUMERO DI BAMBINI...  
 IL NUMERO DI BAMBINI...





- PIANTA SCUOLE E AUDITORIUM, 1:200  
 PLANTA ESCUELAS Y AUDITORIUM, ESCALA 1:200
- ① AULA COMUNE
  - ② AULA EDUCAZIONE ARTISTICA
  - ③ AULA MULTIFUNZIONALE
  - ④ AULA COMPUTER
  - ⑤ AULA DI LINGUE
  - ⑥ AULA DI MUSICA
  - ⑦ BIBLIOTECA
  - ⑧ PORTINERIA
  - ⑨ UFFICIO DIRETTORE
  - ⑩ SEGRETERIA
  - ⑪ SERVIZI SOCIALI
  - ⑫ INFERMERIA
  - ⑬ AULA PROFESSORI
  - ⑭ RIPOSTIGLIO
  - ⑮ LOCALE TECNICO
  - ⑯ WC
  - ⑰ SALA AUDITORIUM
  - ⑱ CAMERINO



SCUOLE E AUDITORIUM  
 EDUCACION

AMERICA LATINA  
 15 MILIONI DI PERSONE SOLO ANNI/BIETE

PLAN  
 2 MILIONI 1.500 HA PO. DI 15 ANNI  
 2 MILIONI ANNOVALE EDUCAZIONE PRIMARIA

PROGETTO  
 PROYECTO

INGAZZI PROYECTORIO: 22/3

PERCORSO-COPERTURA  
 ALTA-COPERTURA

SCUOLA PRIMARIA  
 ED STUDENT  
 AUDITORIUM  
 SCUOLA SECONDARIA  
 ED STUDENT

SCUOLE E AUDITORIUM  
 ESCUELAS Y AUDITORIUM

UFFICI E SERVIZI  
 ASE

ORGANIZZAZIONE INTERNA  
 ORGANIZACION INTERNA

ACCESSI  
 ESPERADOS

PIAZZA COPERTA  
 AREA SPANCO

SPAZI APERTI  
 ESPACIOS EXTERIORES