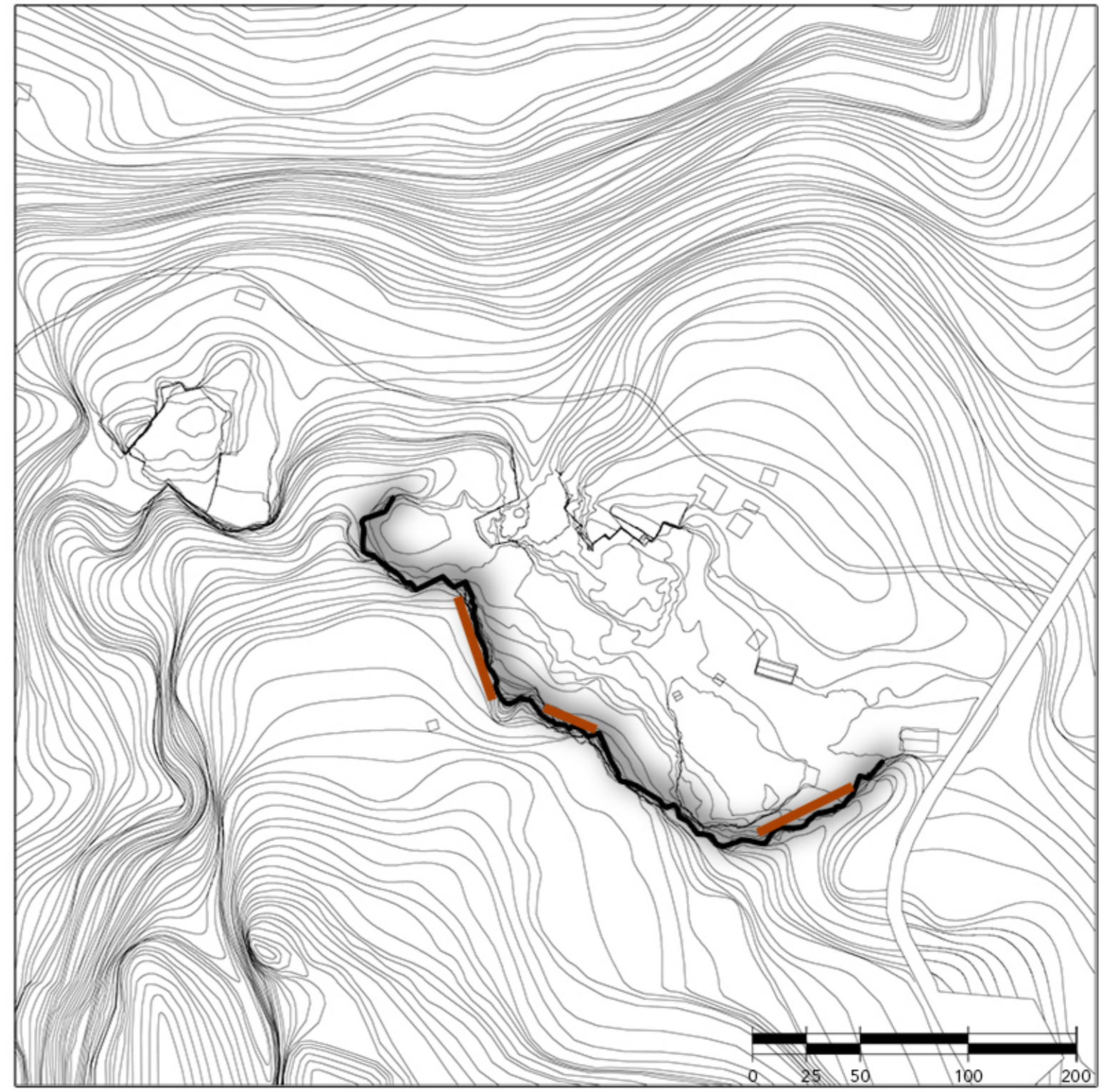
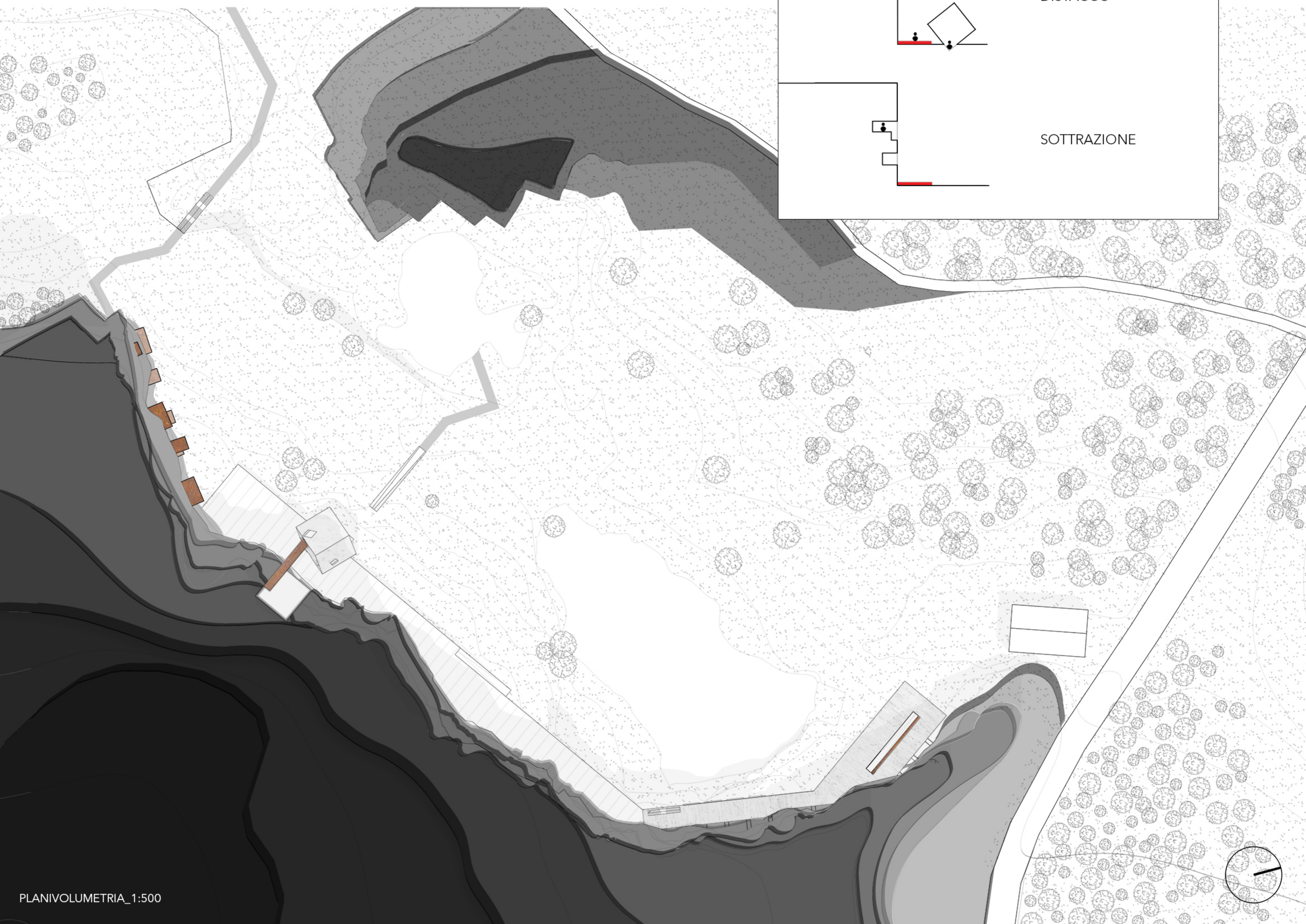
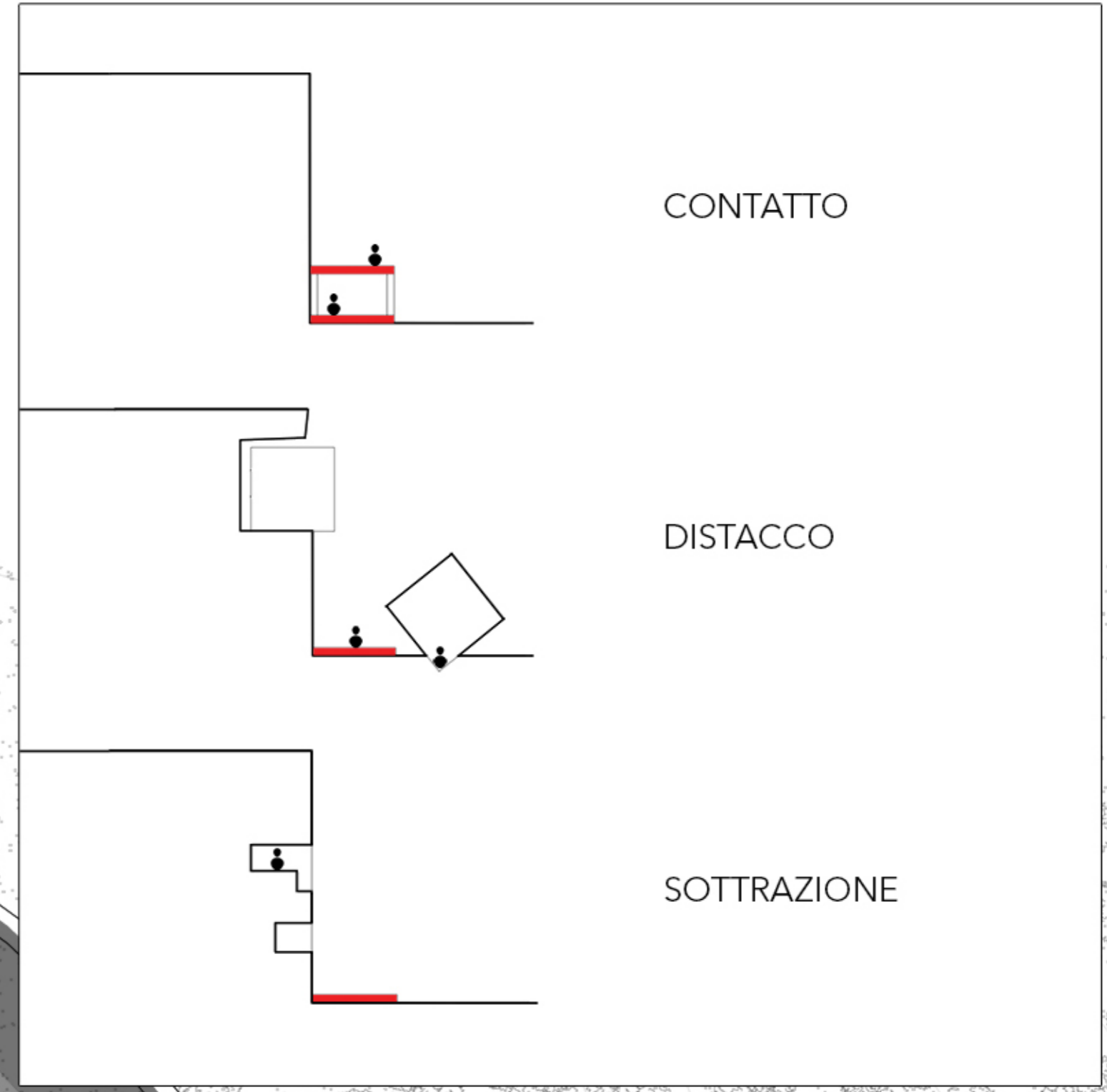


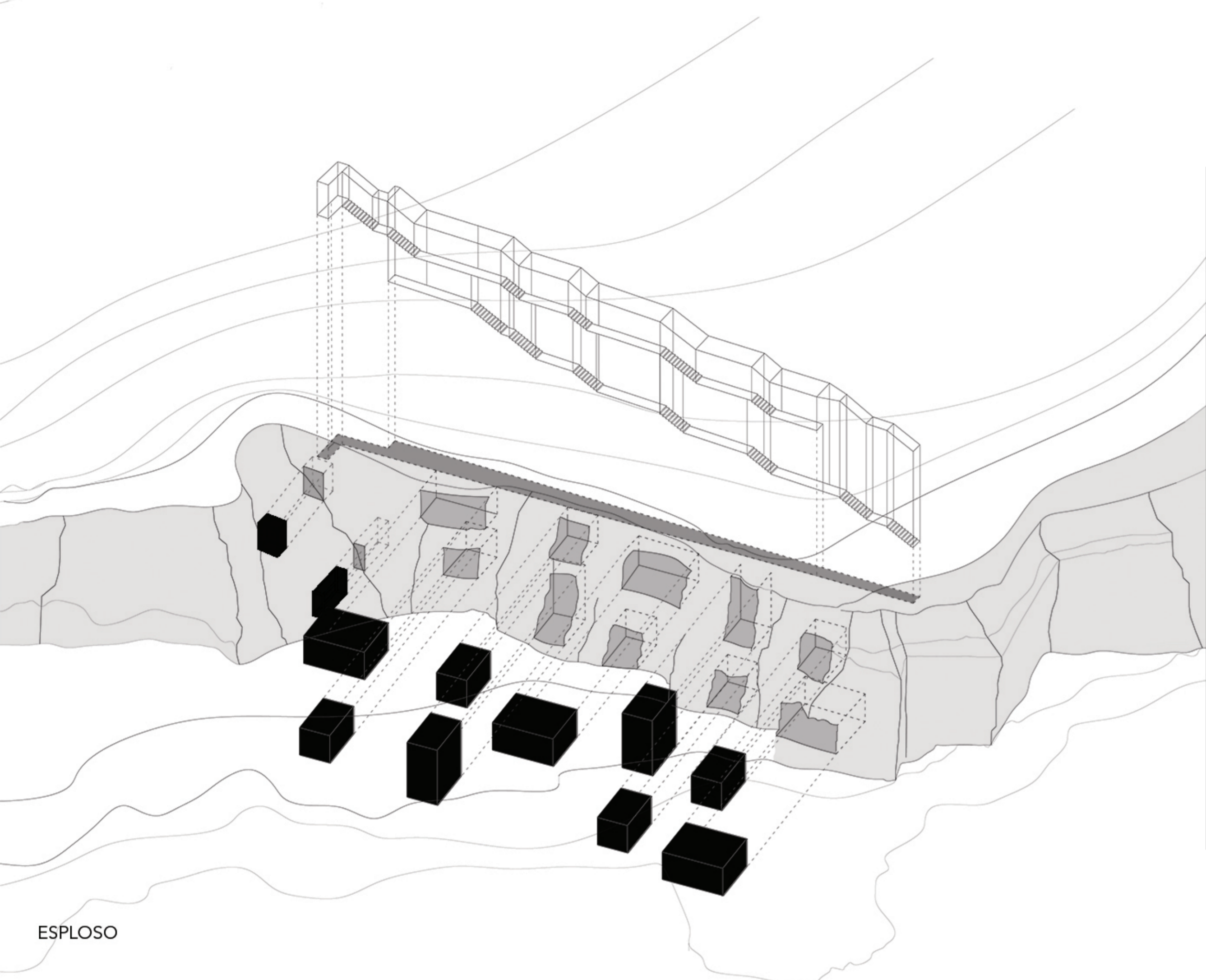
MAPPING



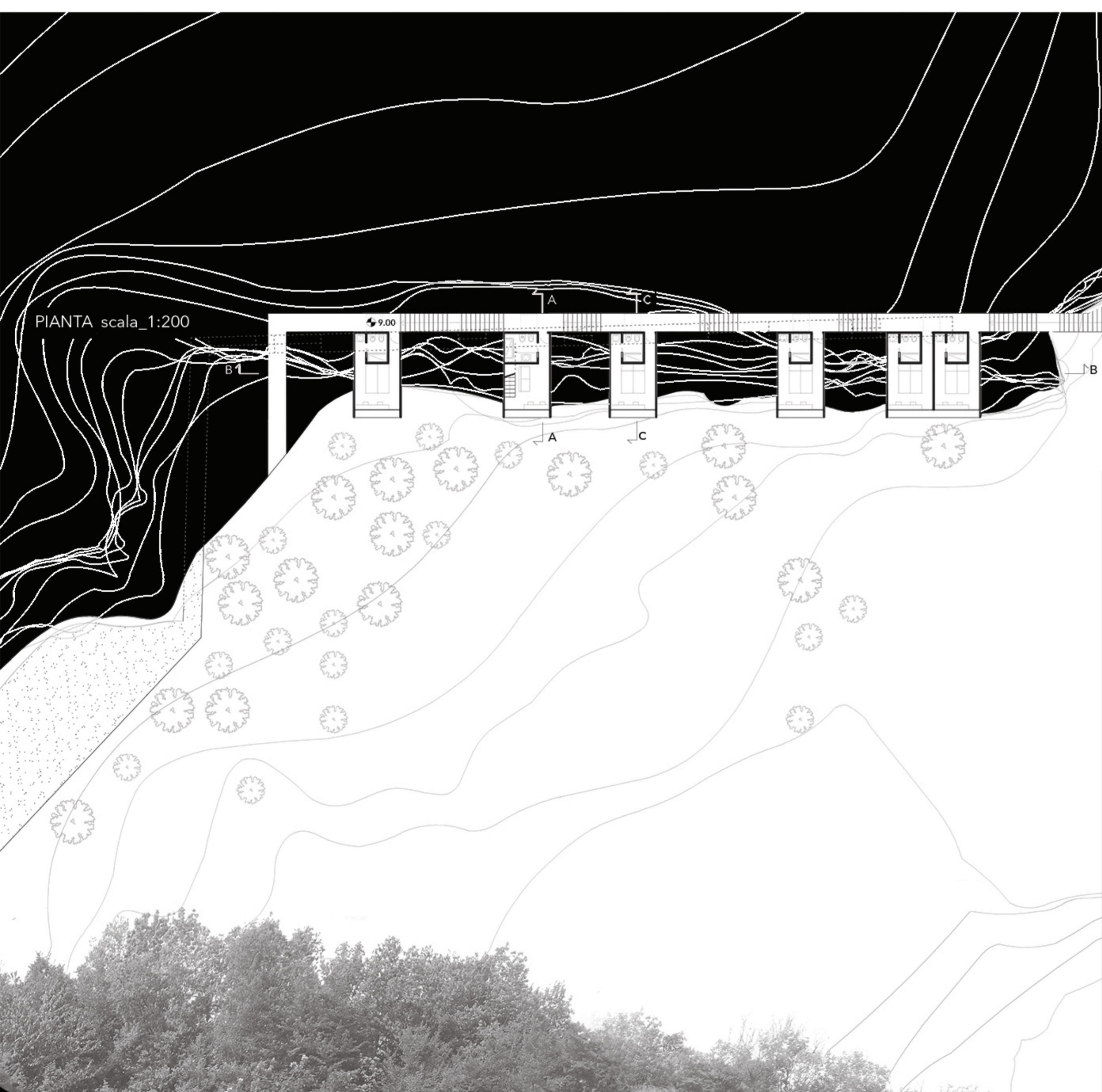
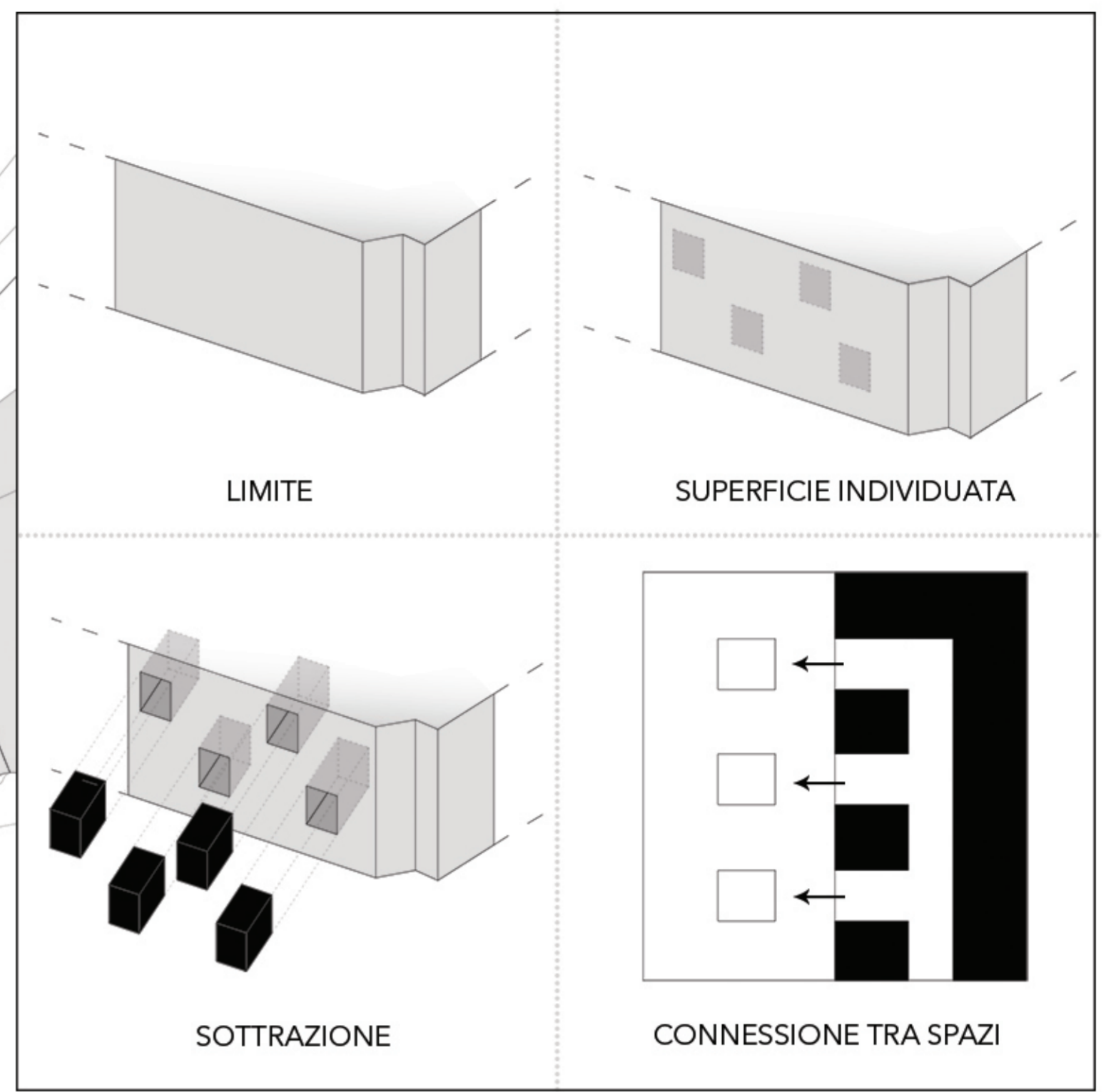
PLANIMETRIA



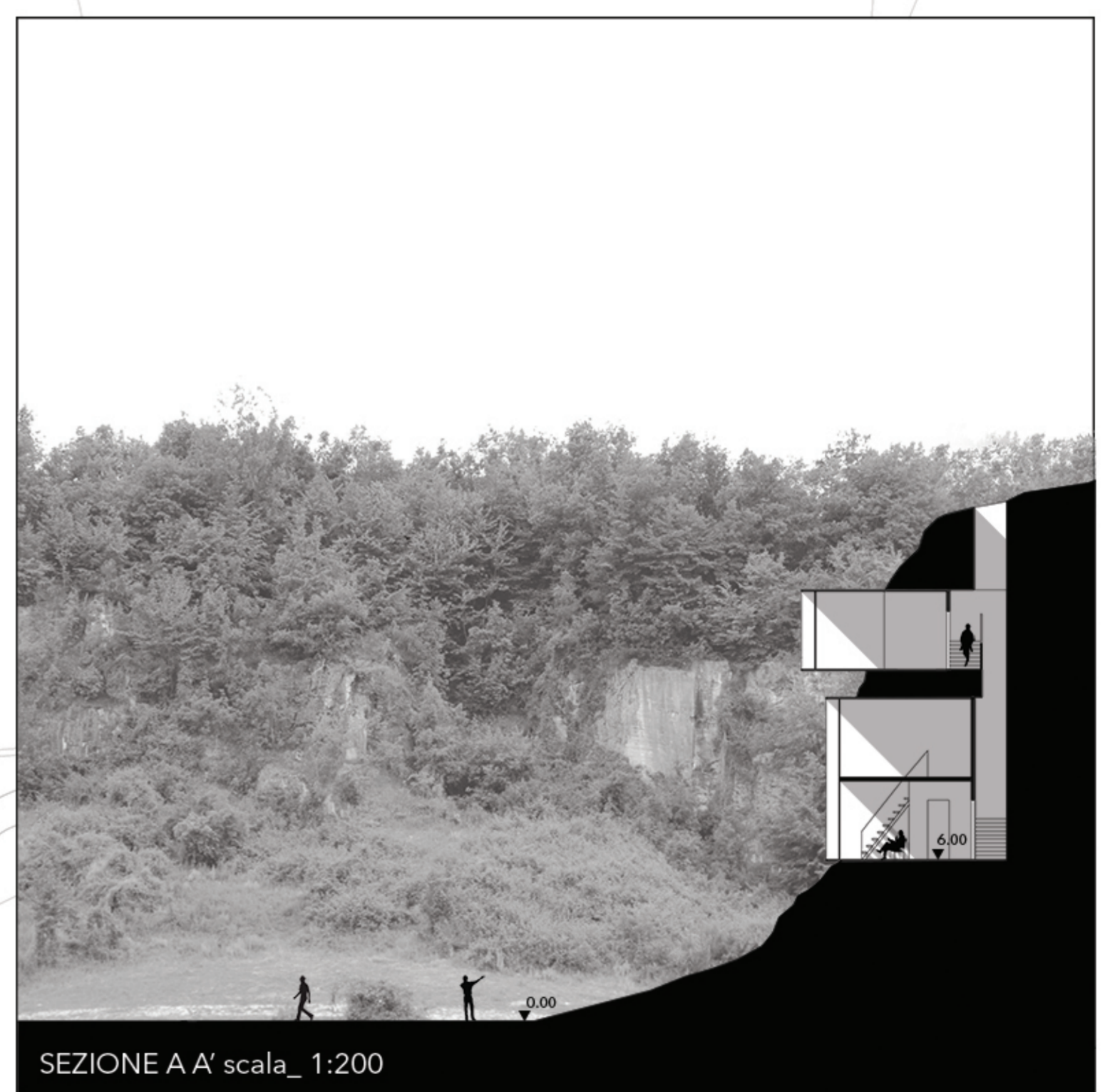
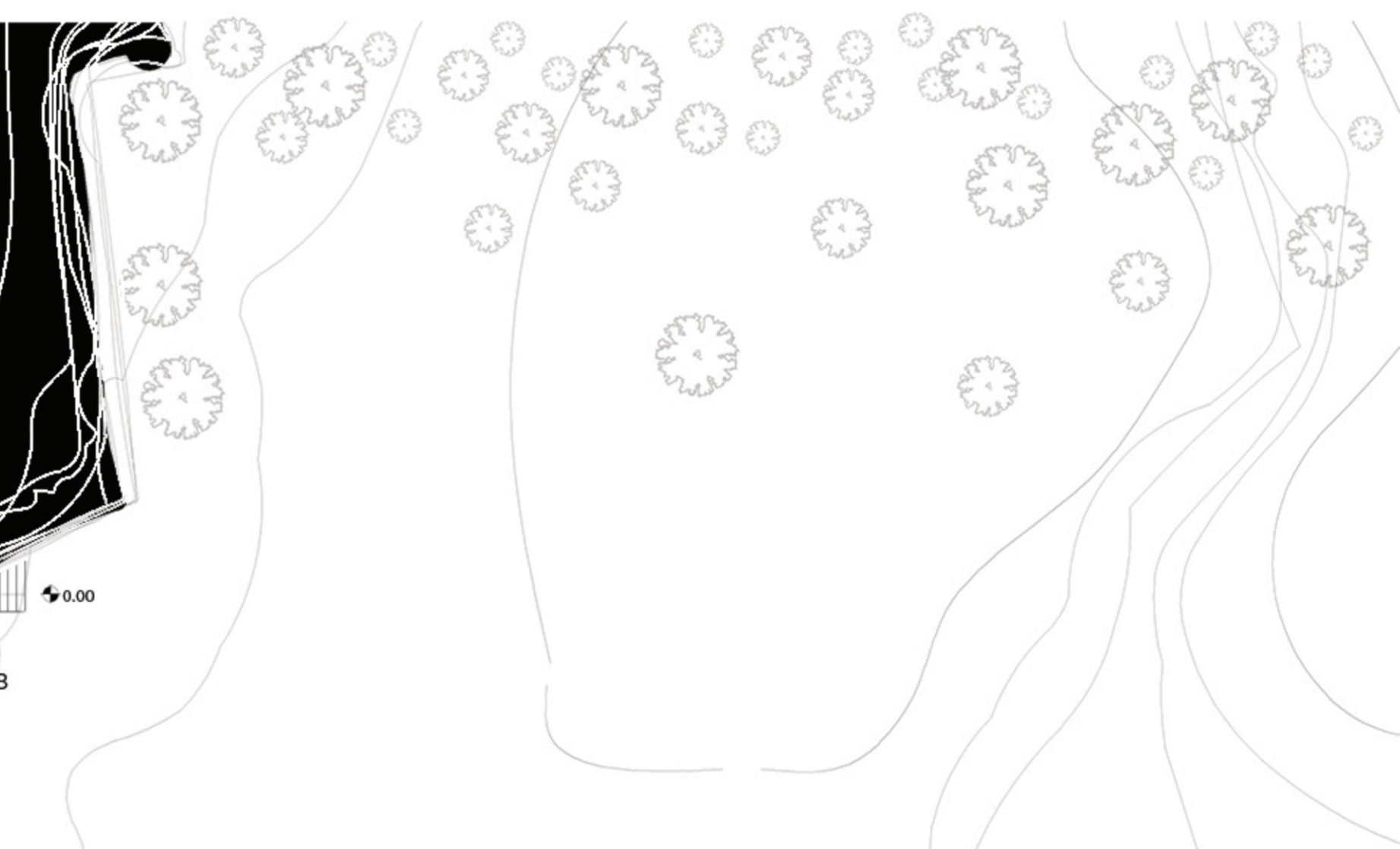
PLANIVOLUMETRIA_1:500



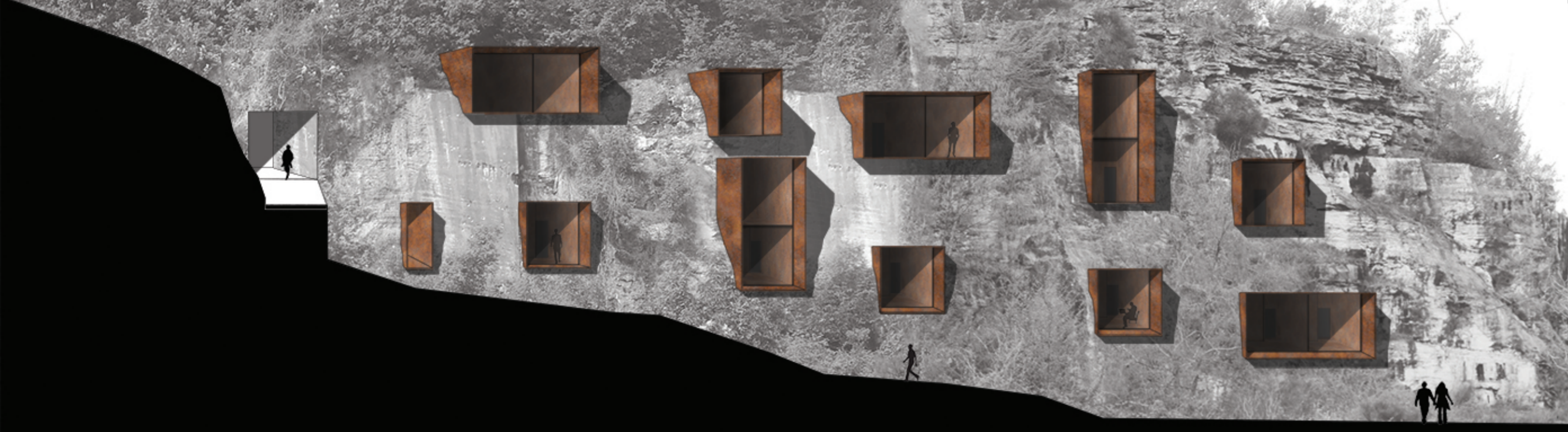
ESPLOSO



PIANTA scala_1:200



SEZIONE A A' scala_1:200



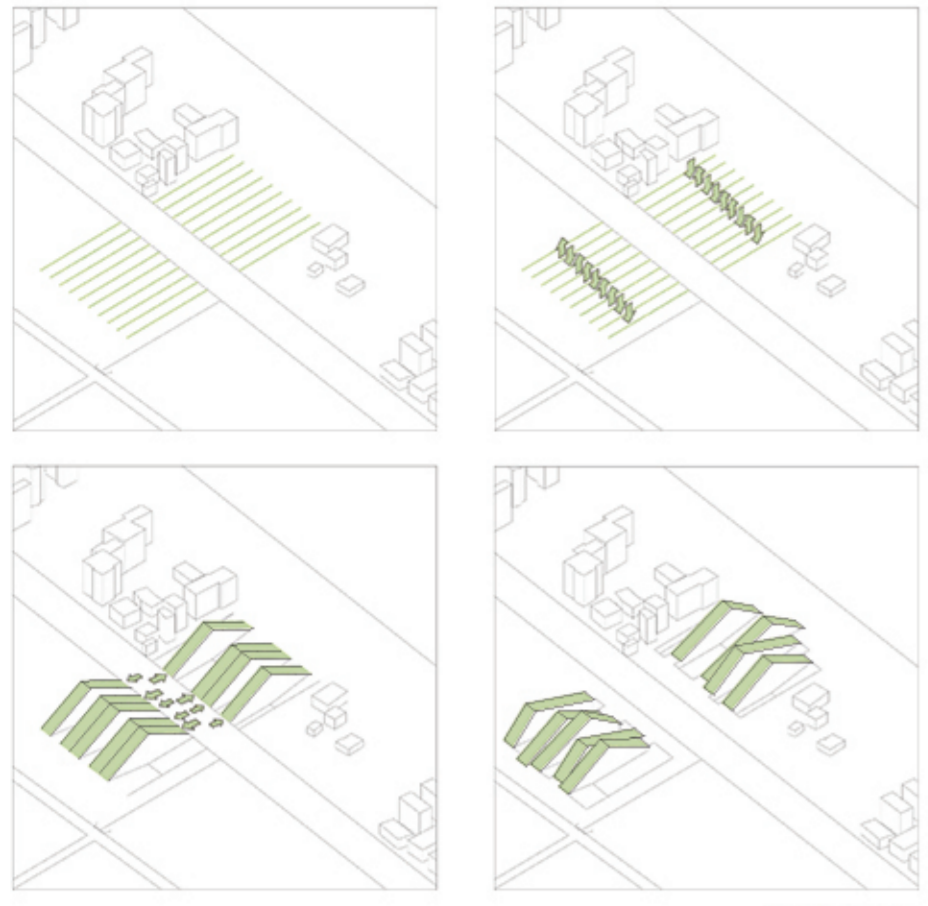
PROSPETTO scala_1:200





SEZIONE PROSPETTICA C C' scala_1:50

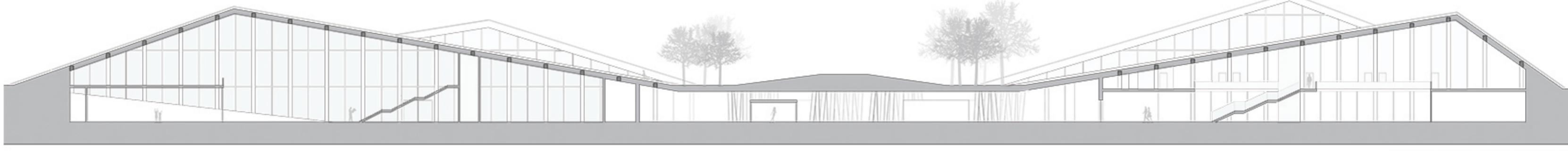
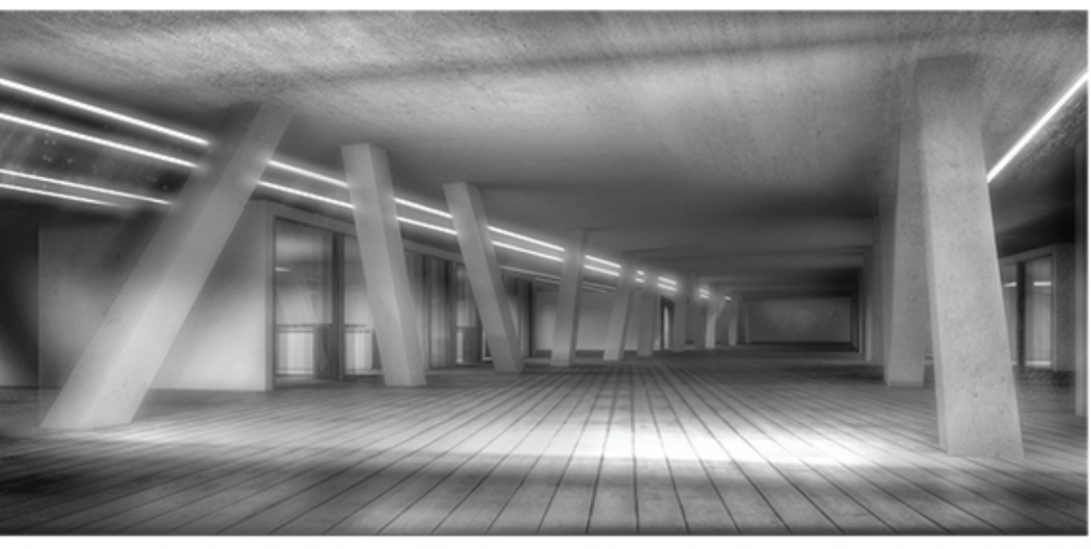
VACATION AT ADRIATIC LAND spazi ricettivi tra mare e montagna



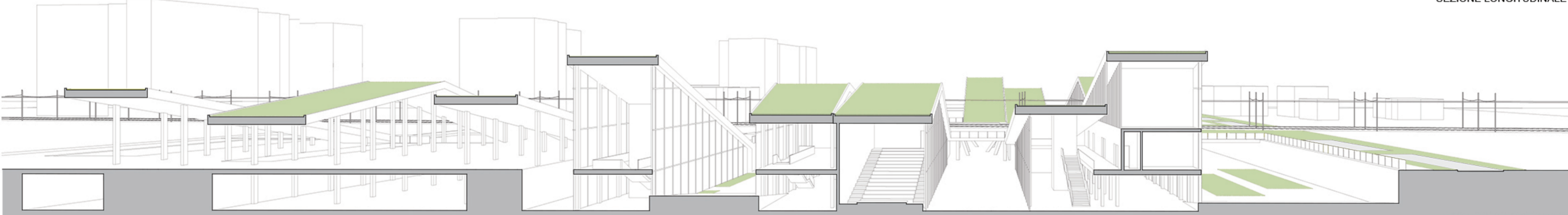
CONCEPT



PIANTA PIANO TERRA



SEZIONE LONGITUDINALE

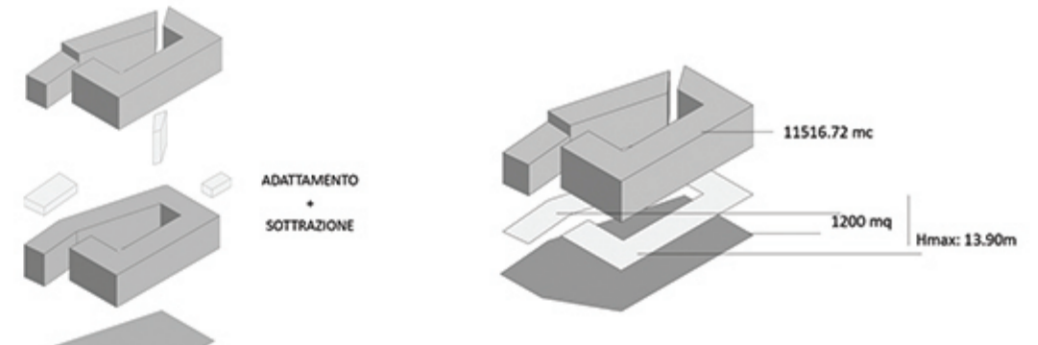


SEZIONE TRASVERSALE

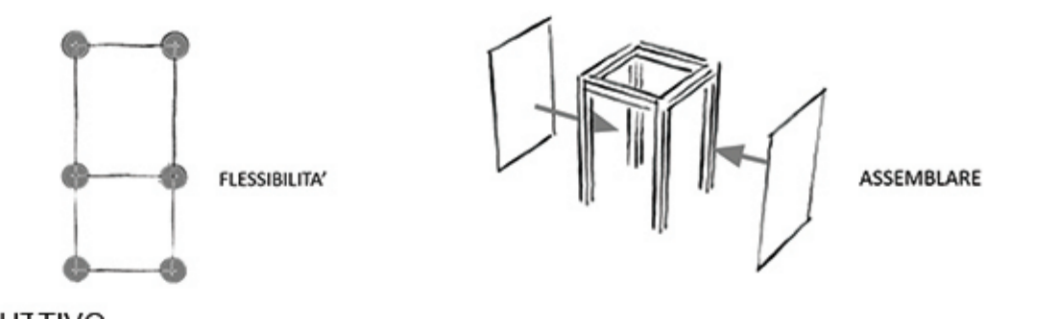
SAAD - Scuola di Ateneo Architettura e Design "Eduardo Vittoria" - Università di Camerino aa 2014/2015

Laboratorio di costruzione dell'Architettura _prof. Roberto Ruggiero | prof. Nazzareno Viviani
Tutor: Sara Marsili | Alex Terriaca

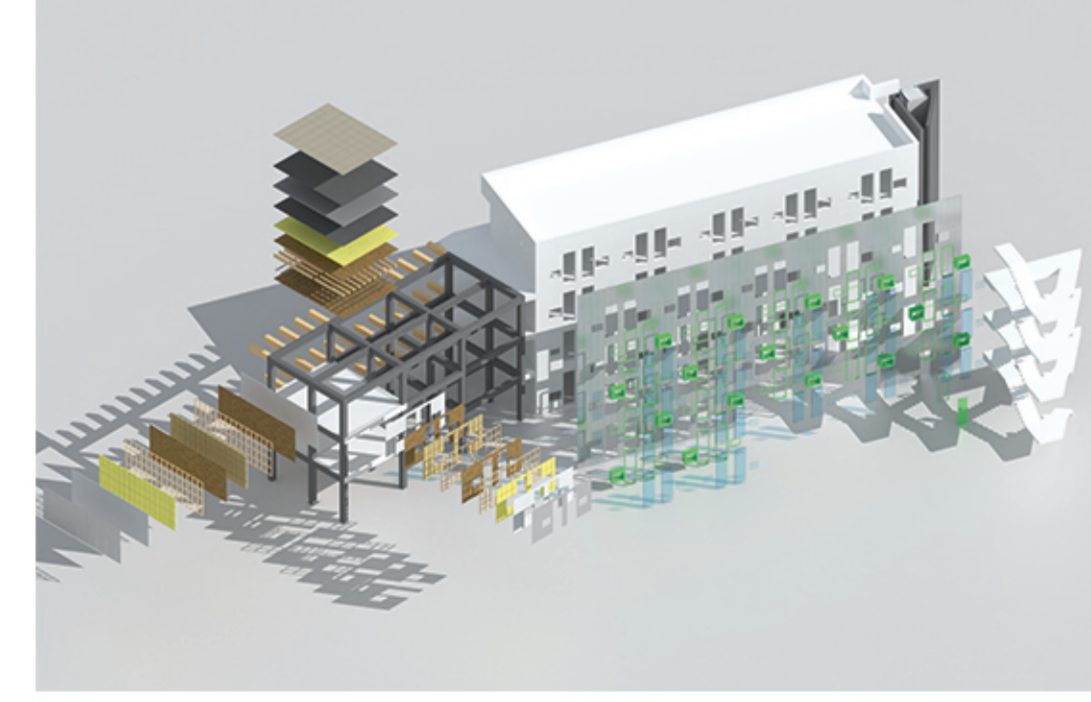
SOCIAL HOUSING_ Alloggi per studenti, città di Napoli



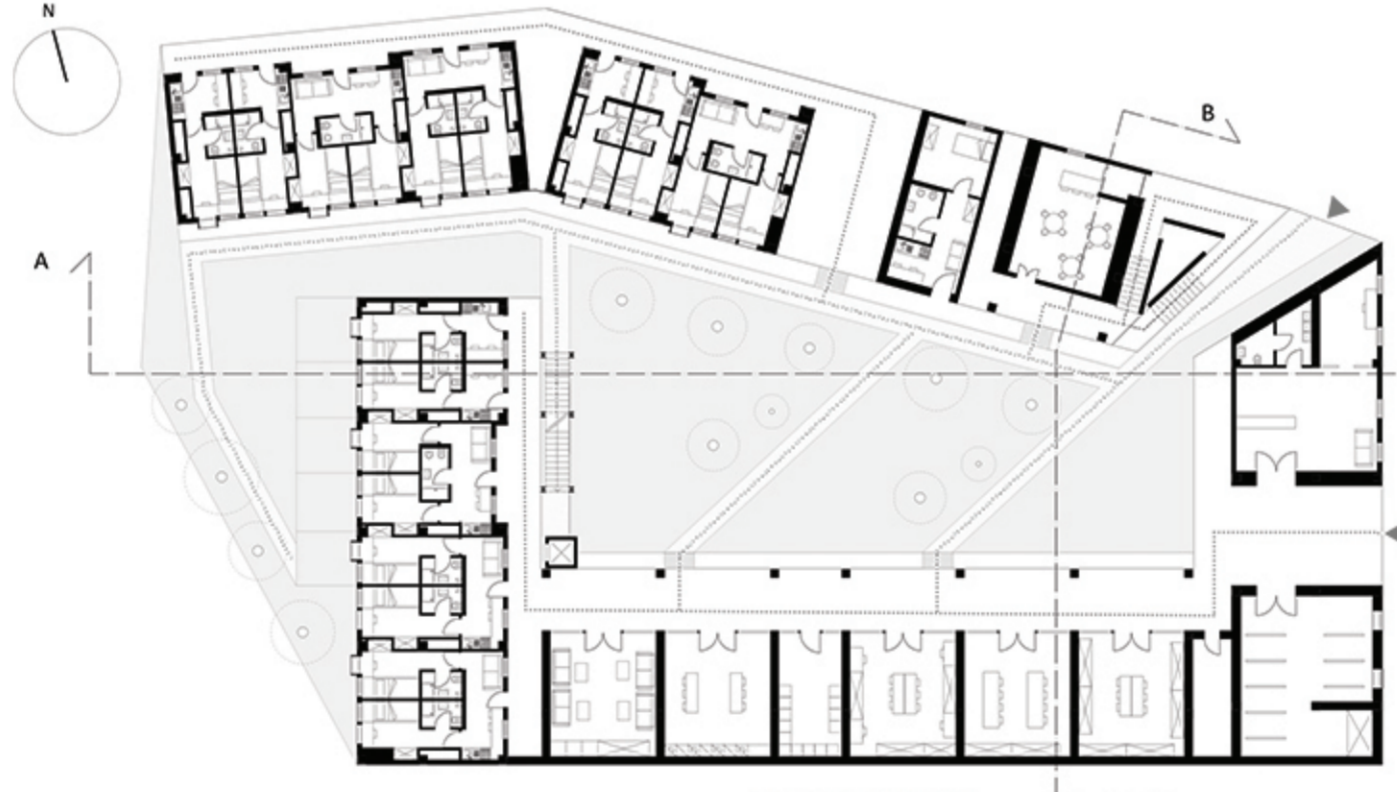
CONCEPT ARCHITETTONICO



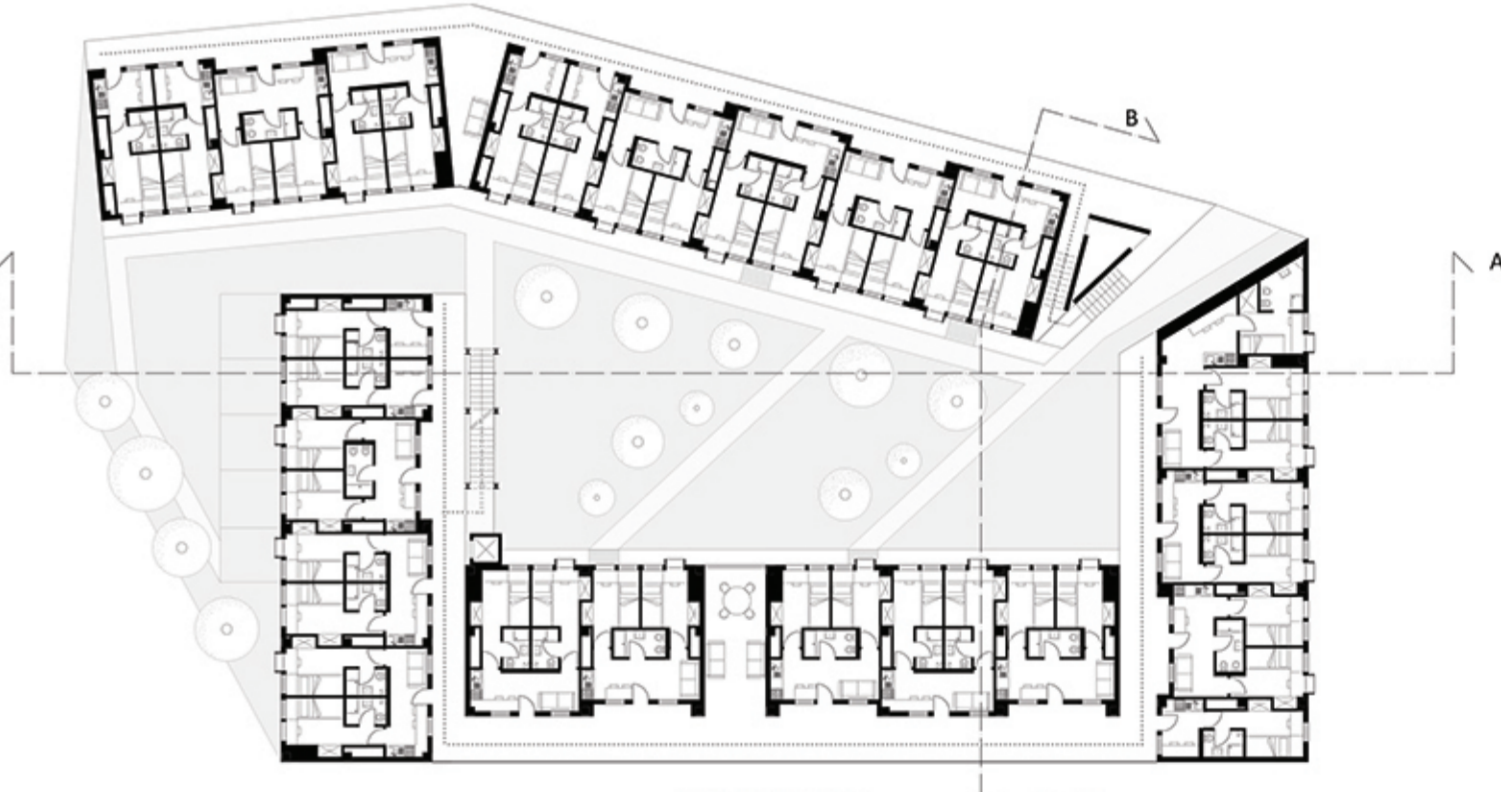
CONCEPT COSTRUTTIVO



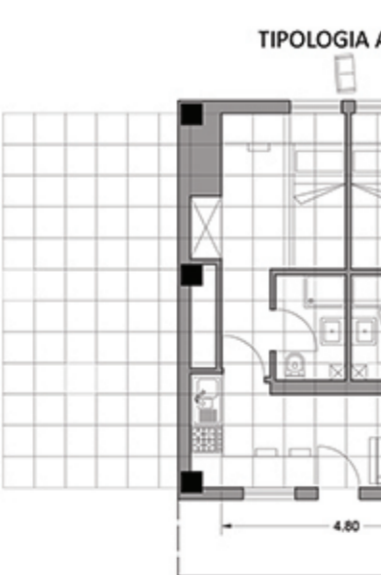
SEZIONE COSTRUTTIVA



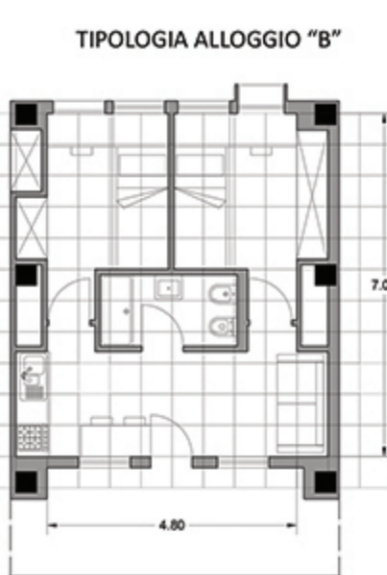
PIANTA PIANO TERRA



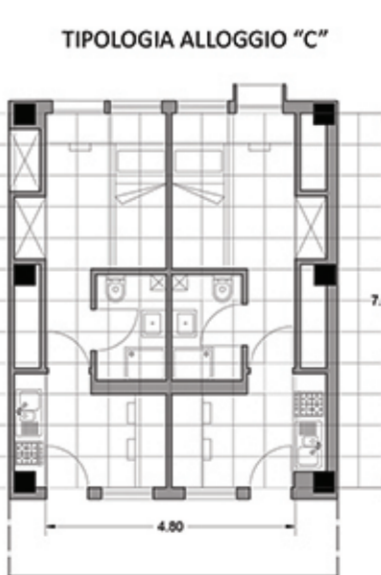
PIANTA PIANO TIPO



TIPOLOGIA ALLOGGIO "A"



TIPOLOGIA ALLOGGIO "B"



TIPOLOGIA ALLOGGIO "C"



TIPOLOGIA ALLOGGIO "D"

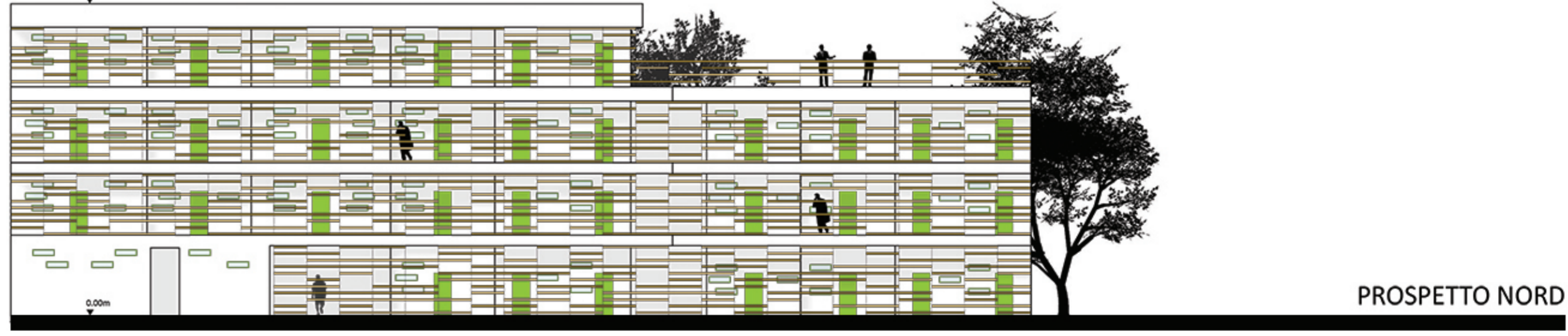
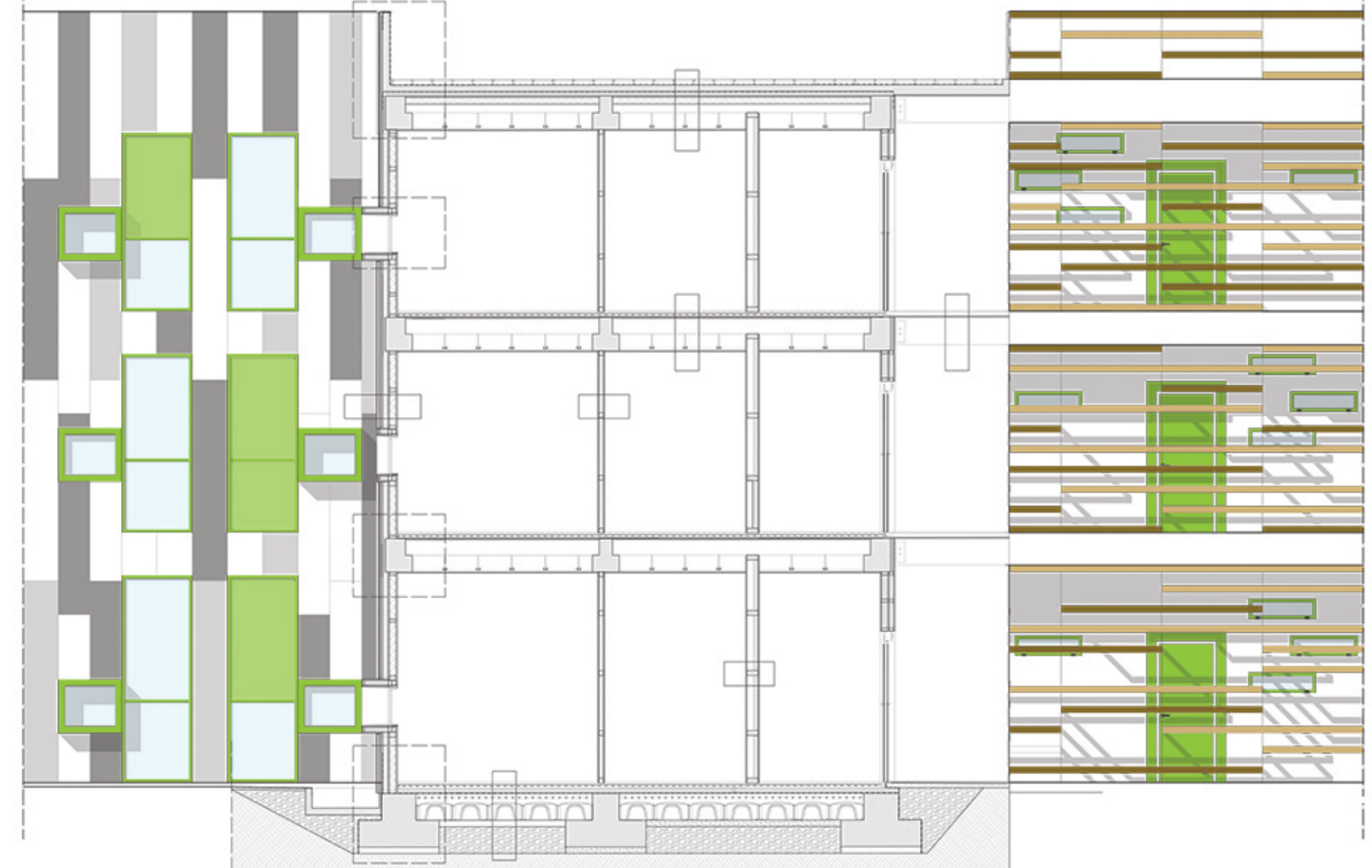
60cm x 60 cm - N° 9 x 12
x 2 UTENTI
WC x 1 UTENTE

60cm x 60 cm - N° 9 x 11
x 2 UTENTI
WC x 2 UTENTI

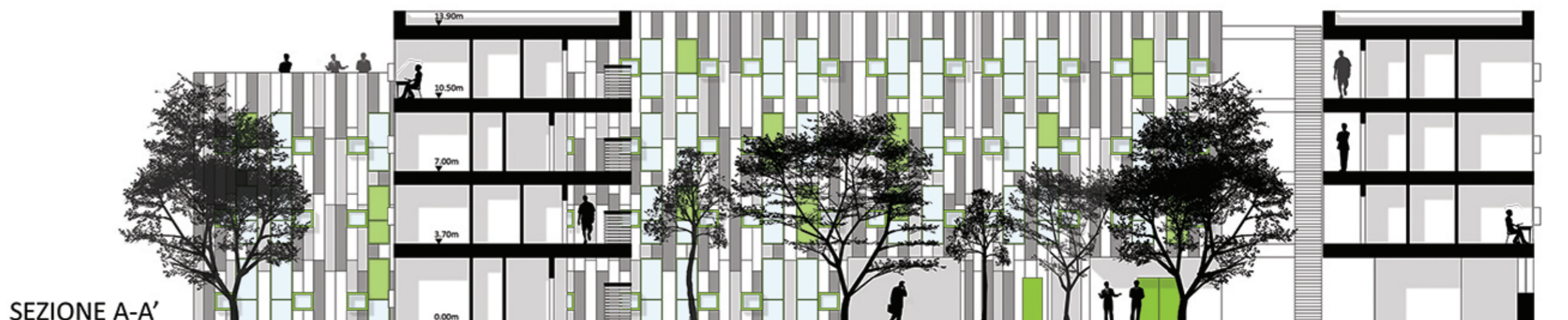
60cm x 60 cm - N° 9 x 12
x 3 UTENTE
WC x 1 UTENTE

60cm x 60 cm - N° 8 x 16
x 3 UTENTE
WC x 2 + 1 UTENTI

NAVIGATORE TIPOLOGIA ALLOGGI



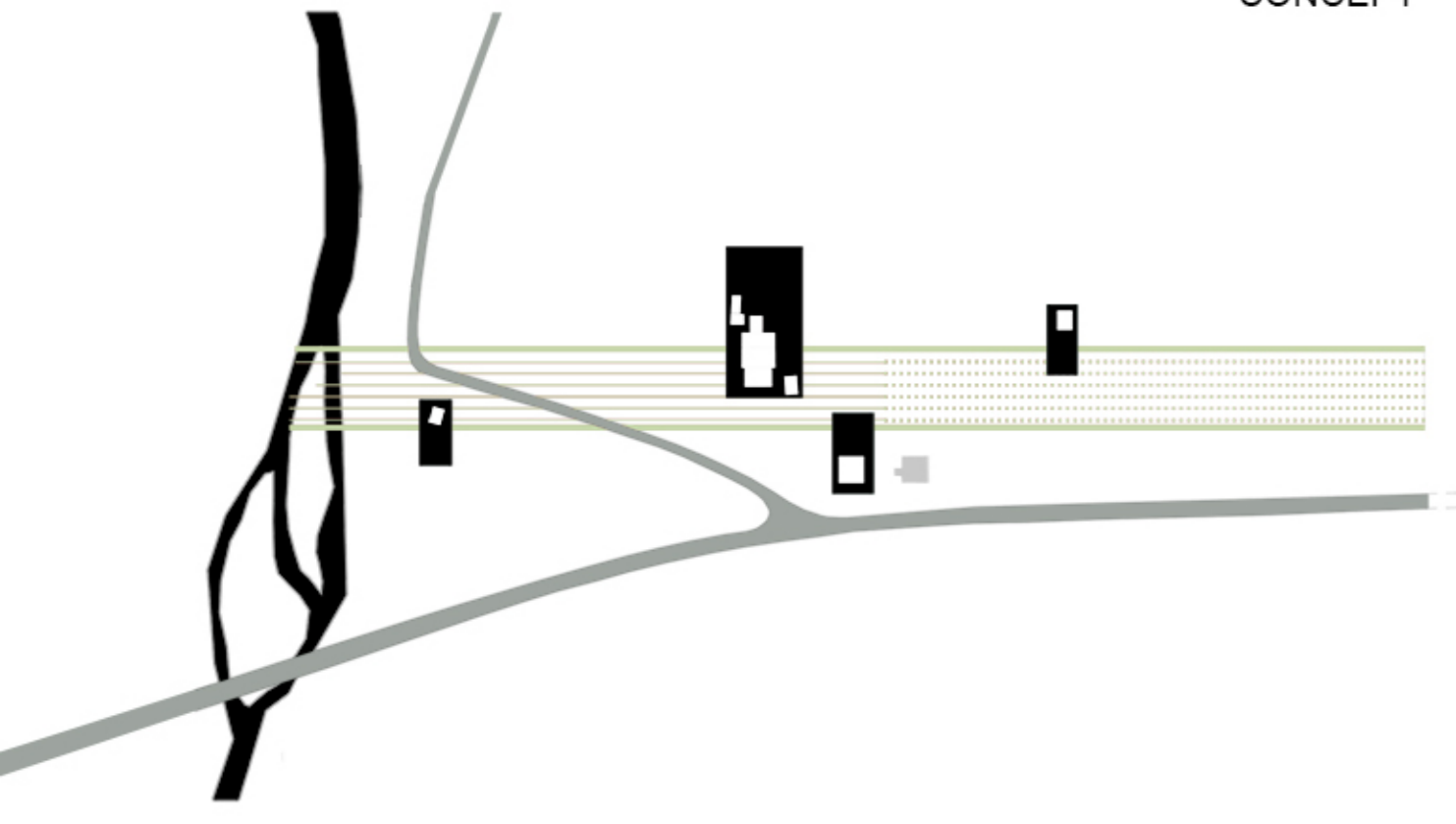
PROSPETTO NORD



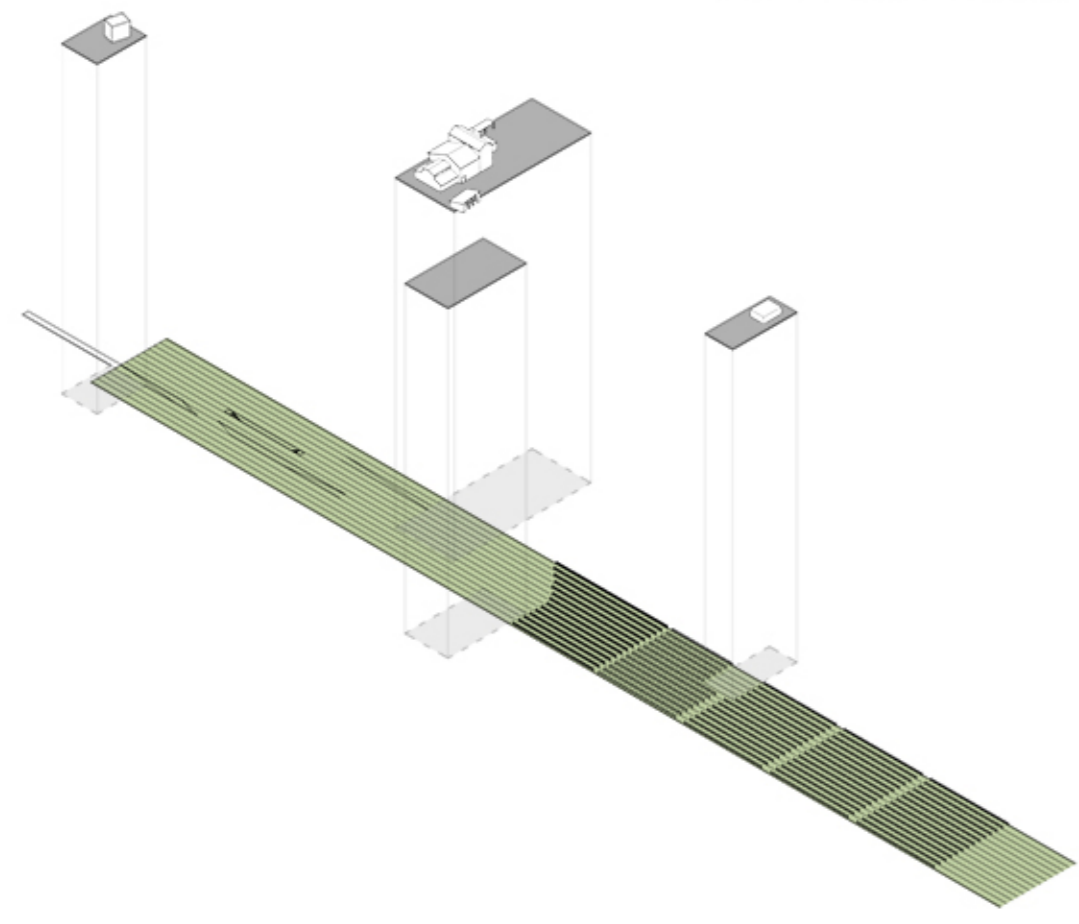
SEZIONE A-A'

RECYCLE. FOODSCAPE Adriatic Museum

CONCEPT



ESPLOSO PROGETTUALE

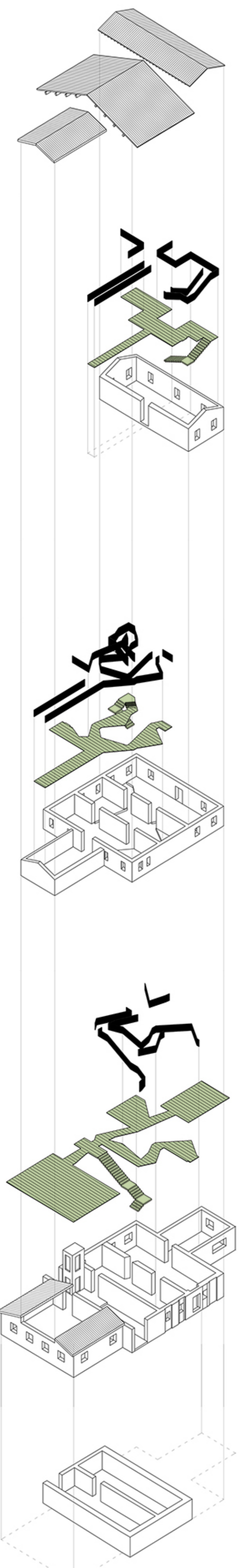


PLANIVOLUMETRIA



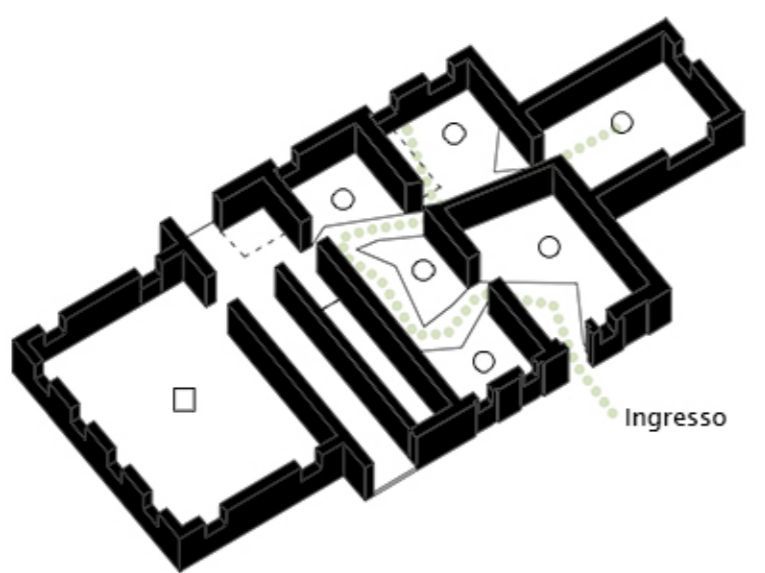
SEZIONE PROFILO

ESPLOSO ELEMENTI COMPOSITIVI



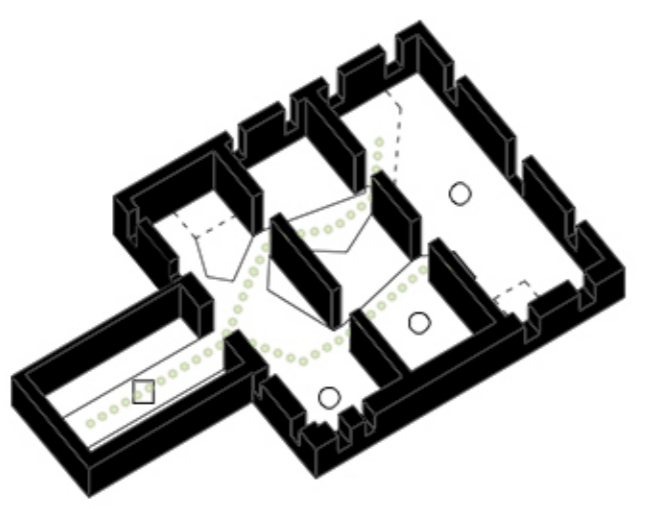
SCHEMA FUNZIONALE PT

- Spazi espositivi ○
- Spazio Produzione □
- Percorso Interno



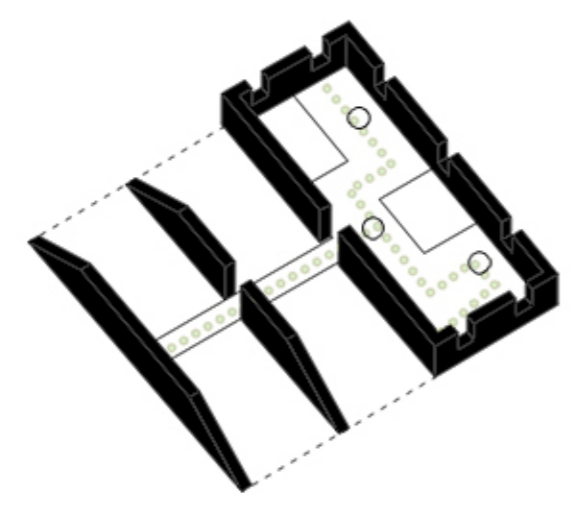
SCHEMA FUNZIONALE PP

- Spazio espositivo ○
- Osservazione produzione □
- Percorso Interno

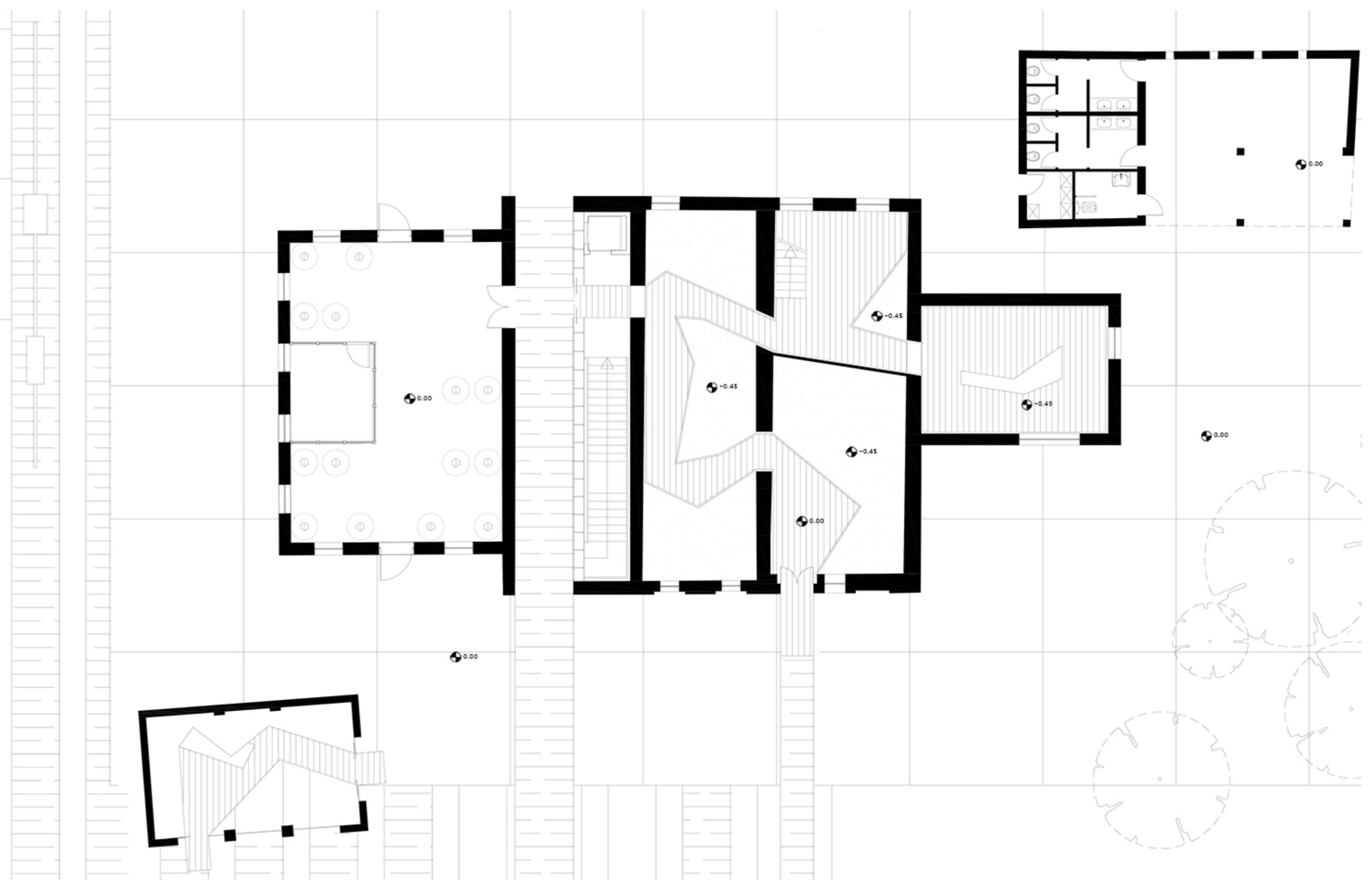


SCHEMA FUNZIONALE PS

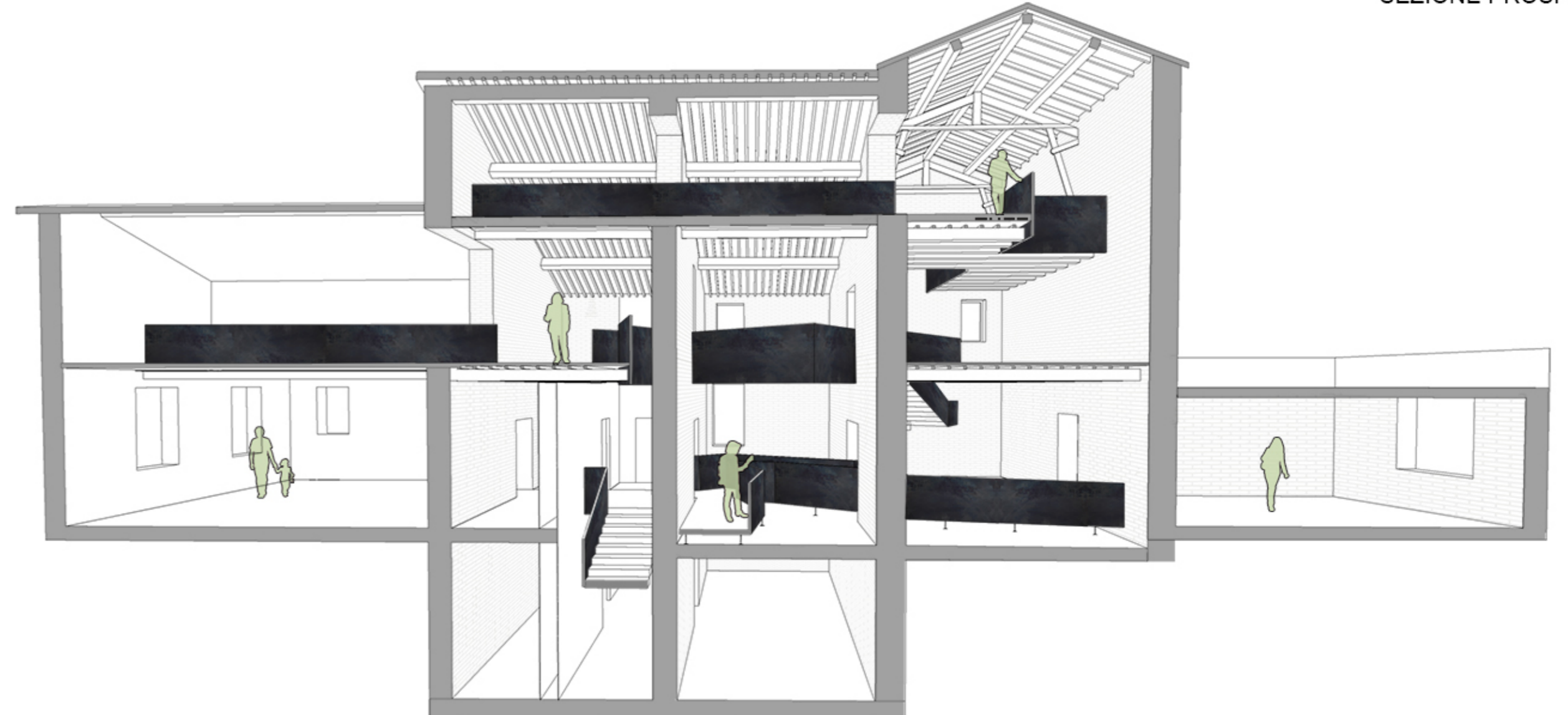
- Spazio espositivo ○
- Percorso Interno



PIANTA PIANO TERRA



SEZIONE PROSPETTICA



PROSPETTO SUD



REMOVE : Progetti per Colle San Marco

Tesi progettuale : villaggio rupestre_ abitare il travertino

Il progetto è situato presso la cava Giuliani, una cava dismessa a Colle San Marco ad Ascoli Piceno.

Luogo naturale e artificiale allo stesso tempo dovuto alla mano dell'uomo. L'area interessata è un punto strategico per il turismo della zona. Le aree circostanti sono meta sia d'estate che d'inverno, con escursioni, passeggiate e scampagnate. Lo scopo del progetto è quello di riattivare la centralità della cava dismessa attraverso spazi ricettivi e spazi per alloggi. Facendo il sopralluogo ho notato che il segno distintivo della cava sono delle pareti di travertino, materiale predominante della zona. La strategia di progetto è stata quella di lavorare sul limite dato dalle pareti di travertino, con un'azione di sottrazione sulla parete realizzando delle aperture geometriche a grandezze variabili che lasciano entrare la luce naturale nei vari spazi a doppia altezza. Queste bucatore geometriche sono rimarcate da l'utilizzo di scatolari in corten, per contrastare l'irregolarità della superficie della parete. Gli spazi che si creano attraverso la sottrazione di travertino sono adibiti ad alloggi temporanei. All'interno della parete i vari spazi sono collegati attraverso un sistema di due rampe di scale indipendenti sovrapposte una all'altra. La rampa superiore è ruotata leggermente in modo tale da creare una doppia altezza e una percezione di contatto visivo fra i due collegamenti. I collegamenti sono illuminati da dei lucernari nella parte superiore che filtrano la luce naturale. Le superfici sono lasciate grezze, il travertino, materia di cui è fatta la parete domina tutto il progetto. Gli scatolari in corten a sbalzo delimitano gli alloggi in contrasto con il bianco del travertino.