

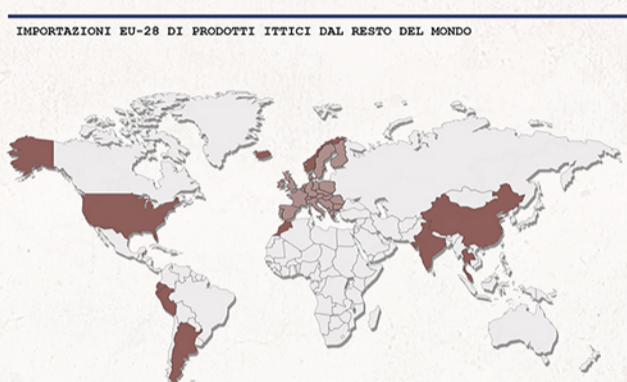
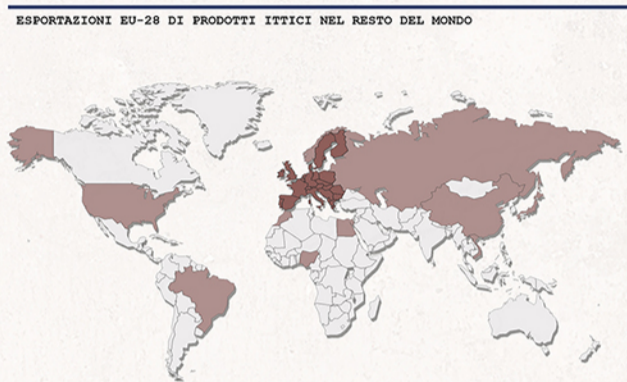
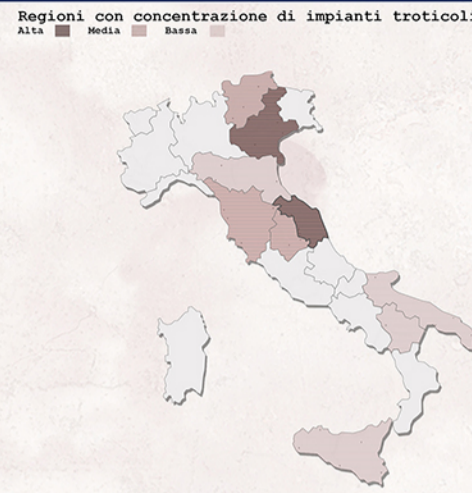


TITOLO TESI: FOOD-SCAPE : Progetto di un Impianto di Itticoltura a Pioraco (MC)

Relatore: prof. Marco D'Annunziis  
Correlatore: prof. Sara Cipolletti

Laureando: Cristhian Falistocco

Il settore ittico a livello globale è in continua crescita ed evoluzione, sia nella produzione e nel commercio, sia nell'ambito dell'allevamento nel rispetto dell'ambiente e delle specie autoctone. Le numerose iniziative e fondi stanziati a supporto di tale disciplina hanno suscitato in me uno spirito di ricerca finalizzato alla progettazione di un impianto ittico dedicato alla Trota Fario Macrostigma Mediterranea del territorio marchigiano nel comune di Pioraco (MC). Quest'ultimo è situato nella fascia pedemontana degli Appennini, incastonato in una gola tra due picchi rocciosi, nella quale si staglia una vallata fluviale per lo più rettilinea attraversata dal Potenza, parallelamente al quale si snoda la Strada Ex Septempedana, importante nodo viario che congiunge la Marche con i paesi dell'Umbria. Nel rispetto della natura geomorfologica del luogo e della topografia locale, si è cercato di risolvere un'economia in crisi creando posti lavoro ed esaltando il settore terziario in costante sviluppo al fine di limitare il fenomeno dello spopolamento, dovuto in parte ai rischi che hanno duramente colpito Pioraco.



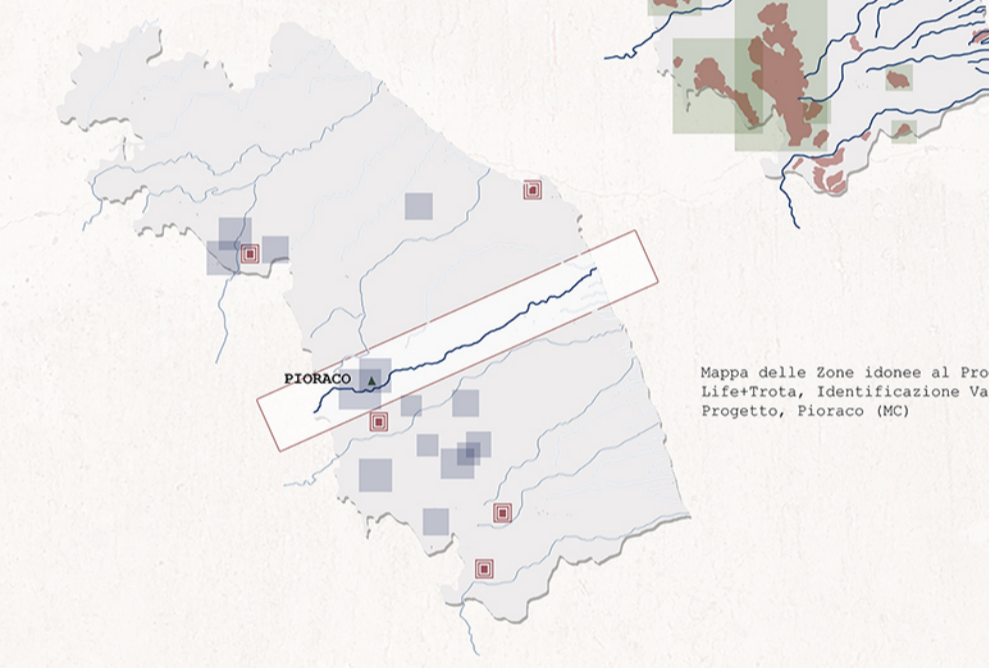
### Progetto LIFE+TROTA

Selezione di 32 siti riferibili a 14 aree SIC della Regione Marche all'interno dei quali sono state condotte le analisi preliminari.

- Screening genetico di esemplari autoctoni e alloctoni.
- Estrazione ed Analisi del DNA
- Analisi ed interpretazione statistica dei dati del DNA
- Classificazione filogenetica delle specie di trote
- Identificazione delle variabilità di specie
- Estrazione del DNA autoctono della Trota Fario
- Fecondazione e riproduzione indotta della specie
- Eliminazione delle specie aliene
- Immissione della Trota Fario Macrostigma in ambiente

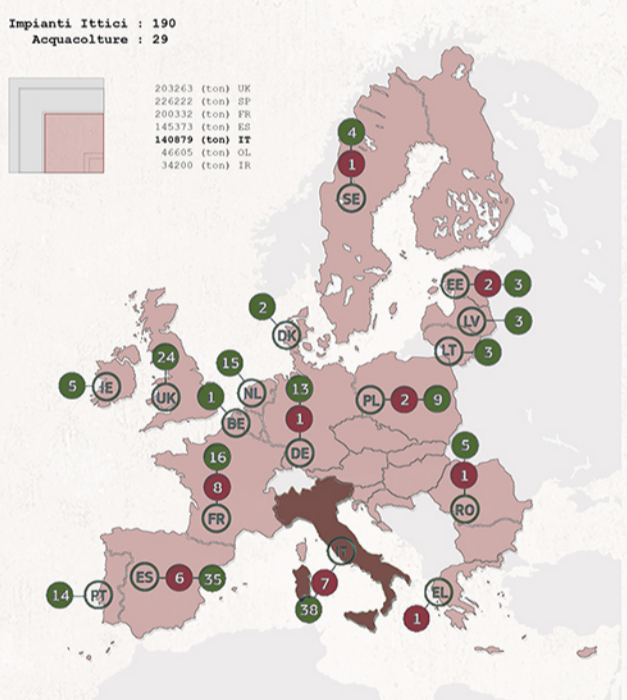
A1. Monte Nerone - Gola di Gorgo a Cerbara  
A2. Serre del Burano  
A3. Monte Catria - Monte Acuto  
A4. Val di Fibbia - Valle dell'Acquasanta  
A5. Monte Bove  
A6. Valle Rapegna e Monte Cardosa  
A7. Monte Giuoco del Pallone - Monte Cafaggio  
A8. Piana di Pioraco  
A9. Gole di Pioraco

Sovrapposizione della mappa ZPS e SIC della Regione Marche, anno 2015



Mappe delle Zone idonee al Progetto Life+Trota, Identificazione Valle di Progetto, Pioraco (MC)

### ACQUACOLTURE E IMPIANTI ITTICI IN EUROPA NEL 2015



### AZIENDE ITTICHE (allevamenti multispecie)

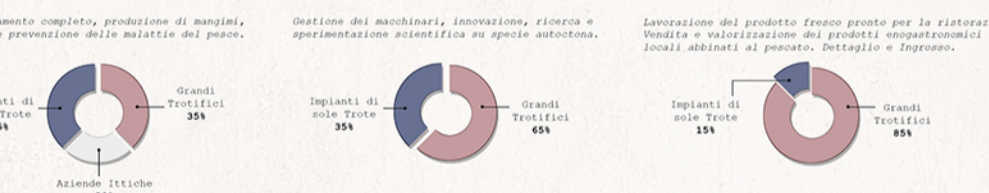
Itticoltura Valpotenza S.N.C.

### IMPIANTI PER SOLE TROTE (allevamenti monospecie)

Acquacultura Italia s.r.l.  
STM Aquatrade s.r.l.  
Troticoltura Cherubini

### GRANDI TROTIFICI (combinazioni multisettoriali)

Trotificio Eredi Rossi Silvio



### PAESAGGI NELLA VALLE DEL POTENZA



### INQUADRAMENTO TERRITORIALE



### INIZIATIVE EUROPEE A SOSTEGNO DELL'ITTICOLTURA

Five European Structural and Investment ha instaurato dei fondi per sostenere la ripresa economica dell'UE fino al 2020. Una di queste 5 società, la European Maritime and Fisheries (EMFF) ha concesso un fondo per la pesca specificamente per i mari e le coste europee, nonché per le itticolture di terra, pari a 5,7 miliardi di euro.

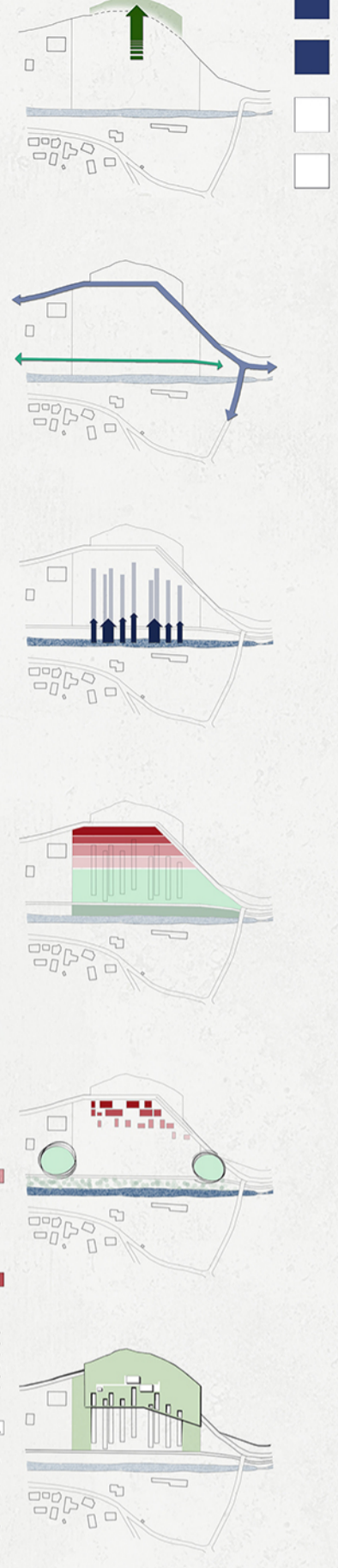
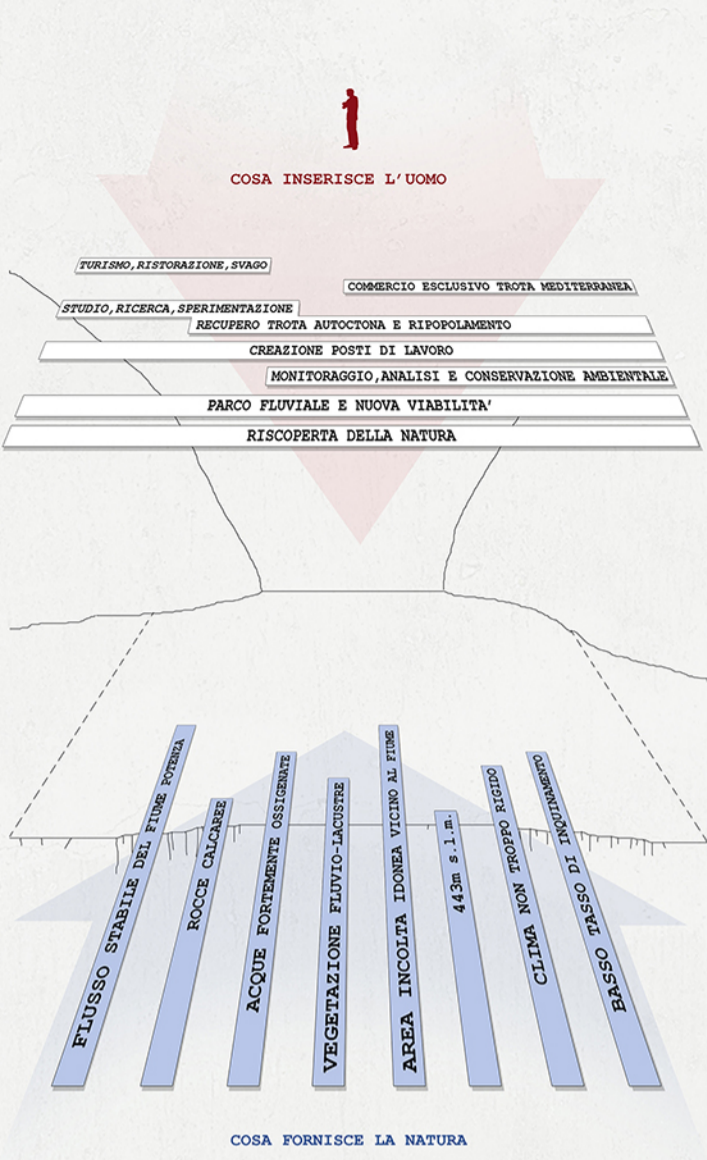
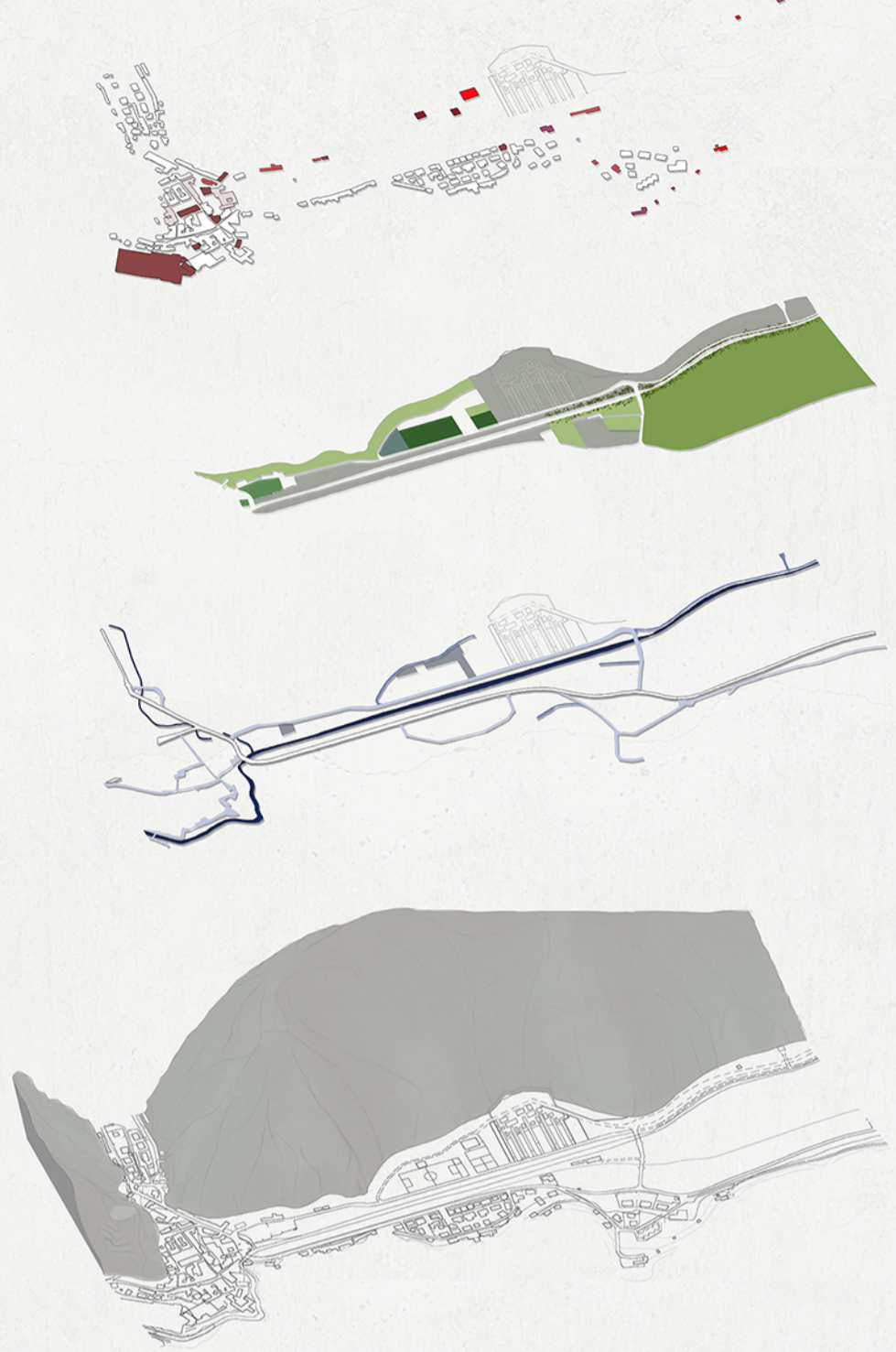
Il progetto si prefigge di accrescere il numero di allevamenti ittici sostenibili, in modo che siano più redditivi e che si basino su una diversificazione delle economie presenti.

Il FEAMP sostiene iniziative volte a stock ittici per ricostruzione di impianti, eliminazione di rifiuti nocivi nelle acque e riduzione degli impatti artificiali sugli ambienti marini.

Il fondo garantisce inoltre la cooperazione internazionale e l'integrazione tra pianificazione del territorio e sorveglianza delle attività presenti.







**AREA DI PROGETTO**

L'area di progetto si ritaglia uno spazio spingendo contro il monte. Il "taglio" che ne deriva divide lo spazio utile per un ampio parcheggio.

**ANTROPICO/NATURALE**

Una gradazione funzionale a fasce permette il passaggio graduale da un ambito strettamente pubblico/antropico ad uno trofico/naturale.

**NUOVA VIABILITA'**

Al fine di garantire una adeguata fluidità sia carrabile che pedonale e permettere un rapido collegamento con la Strada Settepedana ed il centro urbano viene tracciato un percorso carrabile che attraversa perifericamente l'area garantendo uno sviluppo ordinato delle funzioni di progetto. Una pista ciclopedonale corre lungo il bordo del fiume Potenza e collega l'area di progetto con i giardini pubblici.

**LE FUNZIONI**

1. Locali per la collettività
2. Locali studio e ricerca, conferenze e commercio del prodotto
3. Aree manutenzione e lavoro
4. Locali di controllo ambientale
5. Verde controllo della trota
6. Parco Sportivo/ Urbano
8. Parco Fluviale

**LE VASCHE ITTICHE**

Le acque del fiume Potenza vengono incanalate in vasche di lunghezza variabile 60/100m che seguono il sistema americano a flusso continuo con degli accorgimenti sul ricircolo, tali da garantire flusso e ossigenazione costanti, oltre ad un maggiore controllo sulla temperatura delle acque. Le vasche vengono dedicate ciascuna ad una particolare fase del ciclo biologico della trota e ad una selezione attenta della specie autoctona oggetto di studi e analisi.

**ABBRACCIO DELLA NATURA**

La Copertura consiste in una piastra incastonata nella roccia, tagliata dai blocchi funzionali e posta a 10m di altezza. Qui viene usato parte del terreno di scavo a creare una collina-giardino panoramico. L'intento progettuale della stessa e' quello di ricreare un ambiente pseudo-naturale in cui la montagna abbraccia l'impianto che si sviluppa al suo interno.

**SISTEMA INSEDIATIVO**

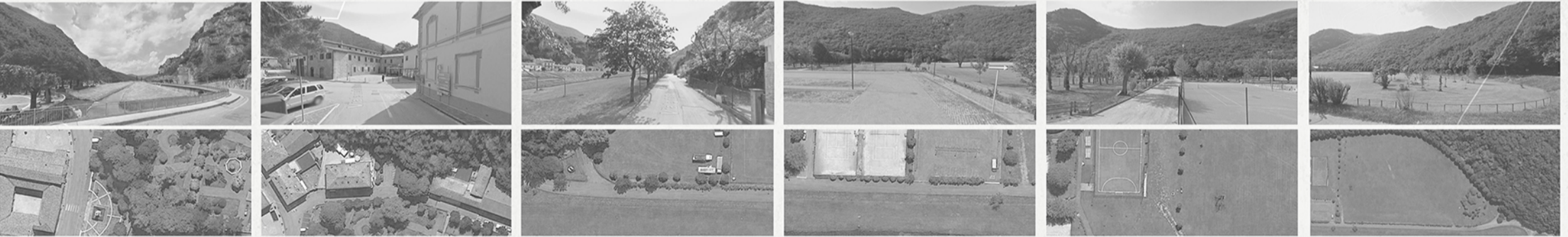
- EDIFICI RESIDENZIALI
- EDIFICI DI VALENZA STORICA
- EDIFICI INDUSTRIALI/COMMERCIALI
- EDIFICI A SERVIZIO DELLO SPORT
- CASCINE E MAGAZZINI AGRICOLI
- RISTORANTI ED HOTEL
- EDIFICI DISMESSI

**USO DEI SUOLI**

- VERDE AGRICOLO
- VERDE RIPARIALE
- VERDE ALBERI DA FRUTTO
- VERDE SPORTIVO
- GIARDINI PUBBLICI
- PARCHI URBANI
- AREA INCOLTA

**SISTEMA DEI PERCORSI**

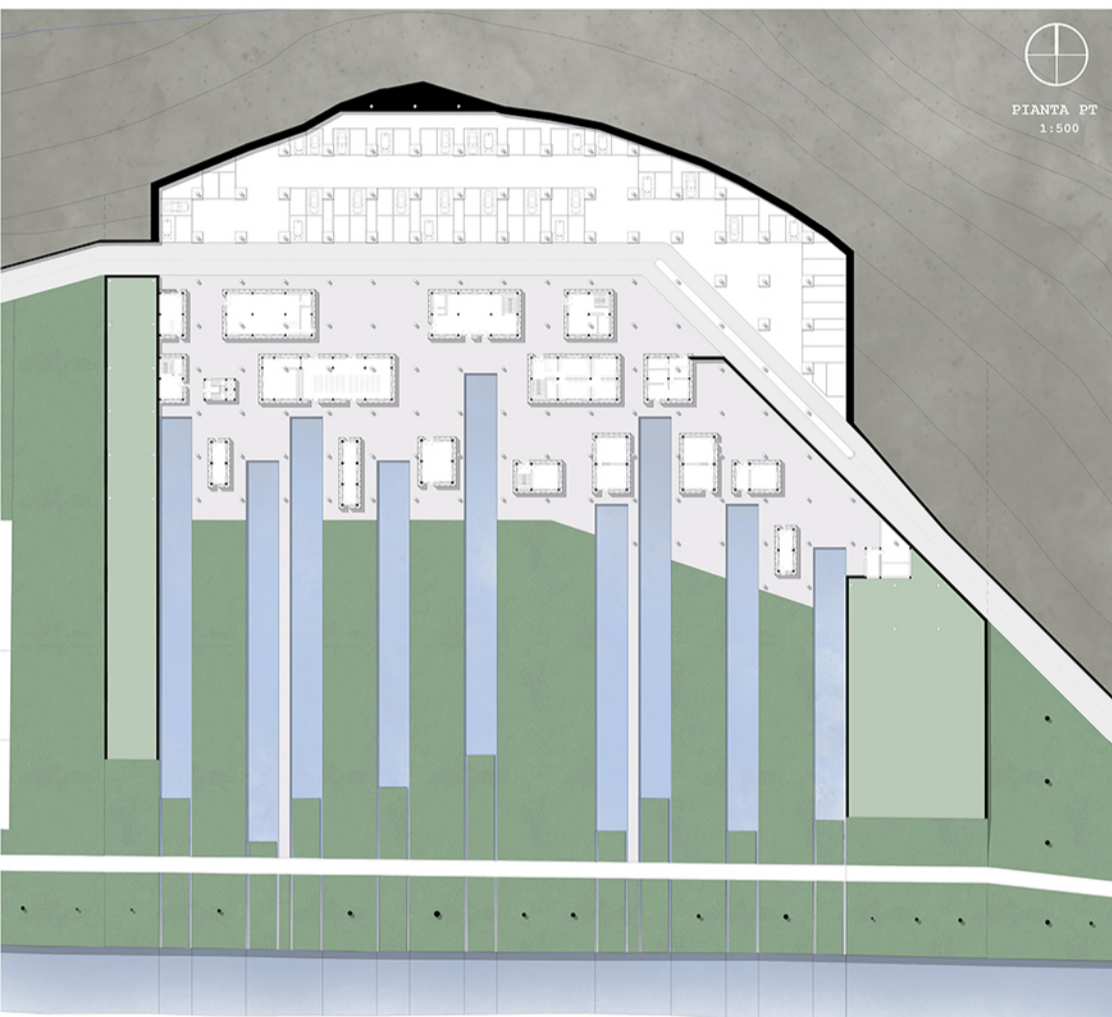
- FIUME POTENZA
- STRADA STATALE SETTEPEDANA
- STRADE SECONDARIE
- STRADE PRIVATE
- PARCHeggi PUBBLICI



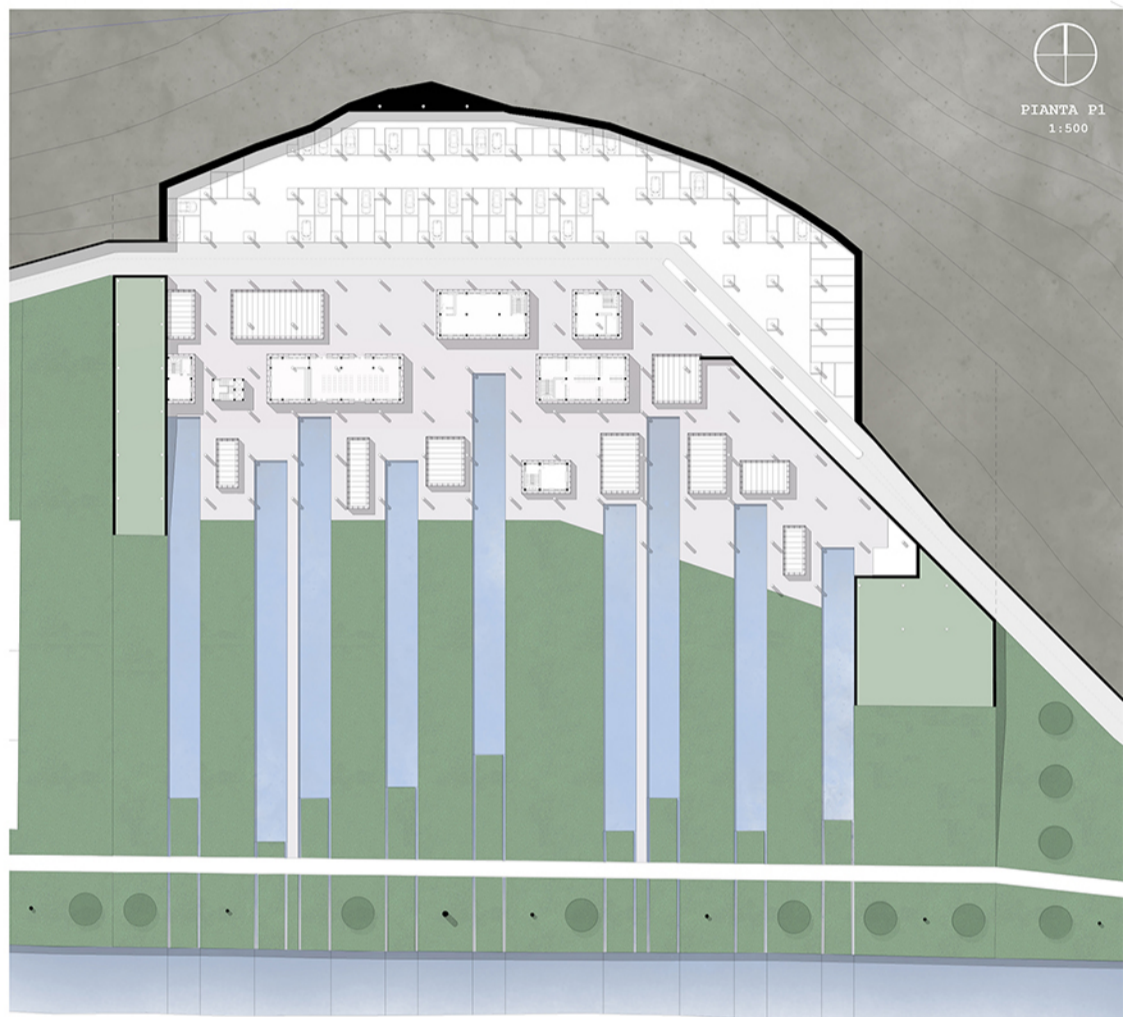




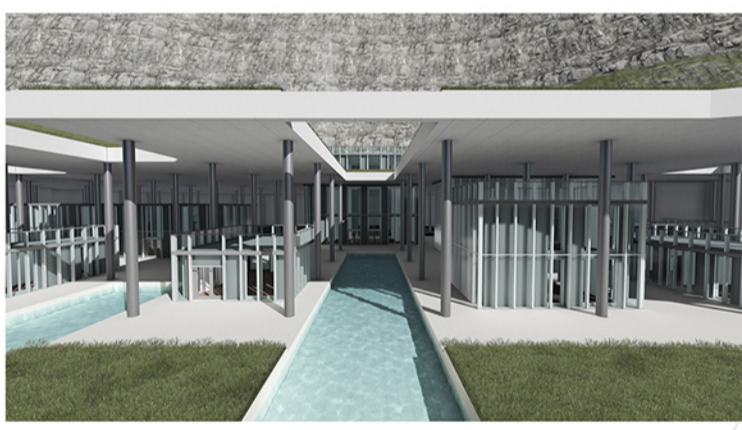
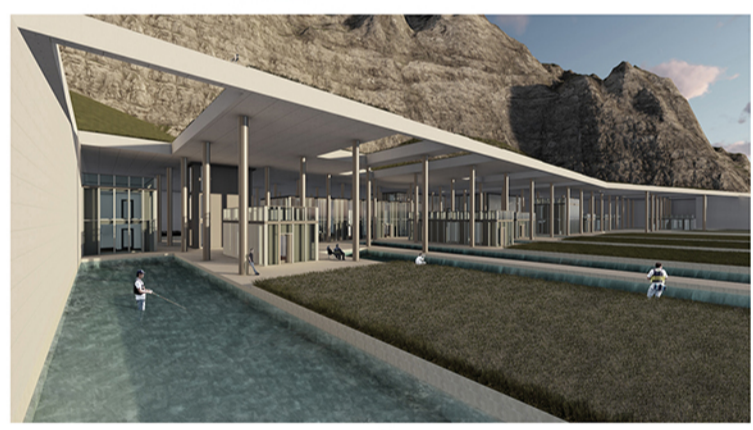
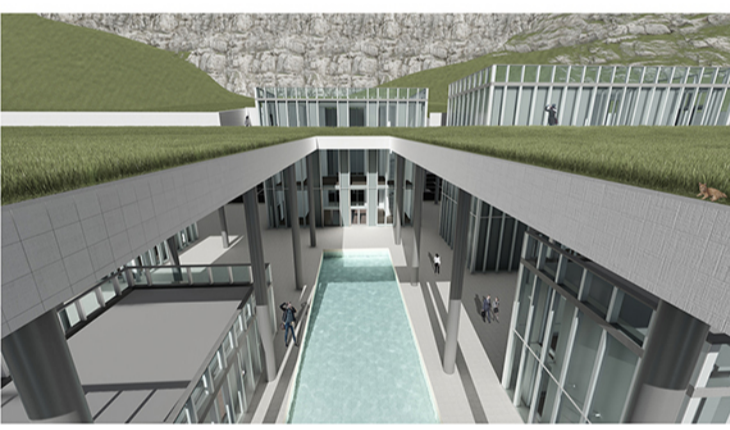
SEZIONE AA  
1:1000



PIANTA PT  
1:500



PIANTA P1  
1:500



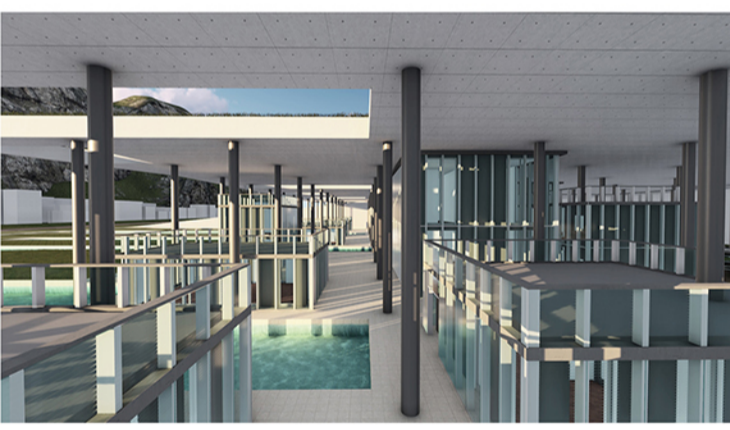
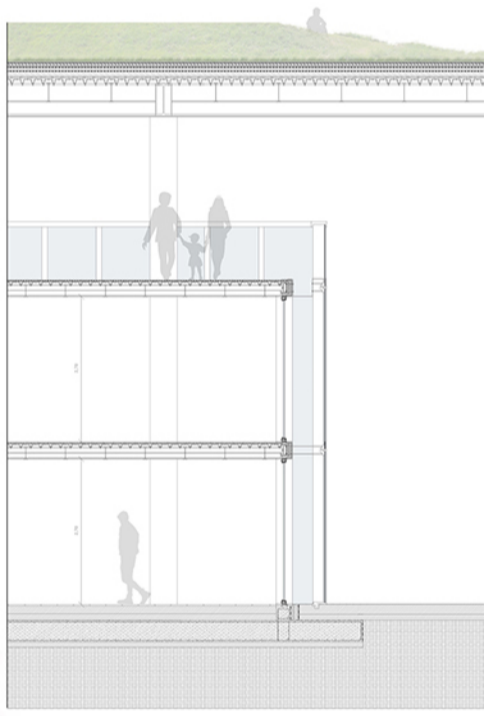
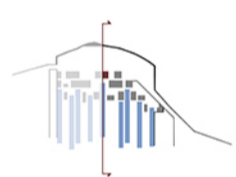
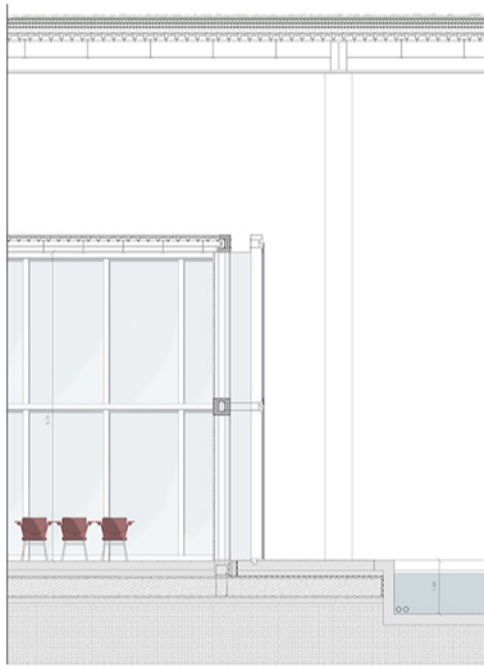
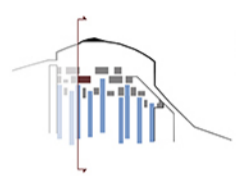
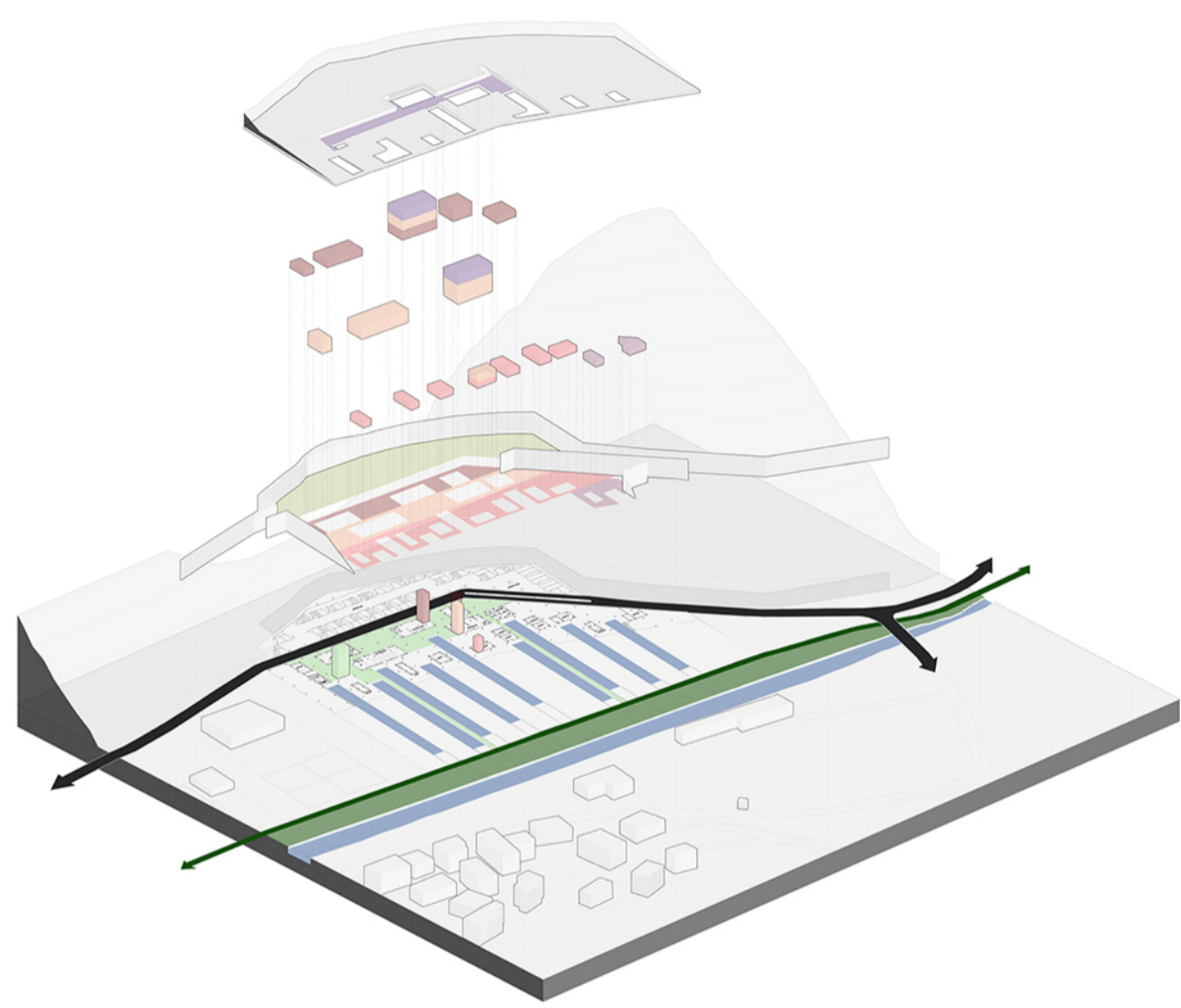
SEZIONE AA  
1:200





SEZIONE BB  
1:1000

- FUNZIONE SENSORIALE**
- VISIVA
  - PERCETTIVA
  - SVAGO E TEMPO LIBERO
  - RELAX E BENESSERE
- FUNZIONE CULTURALE**
- STUDIO GENOMICO
  - RICERCA
  - INCONTRI E SEMINARI
  - SPERIMENTAZIONE
- FUNZIONE LAVORO**
- MANUTENZIONE VASCHE
  - CICLI BIOLOGICI TROTE
  - PESCA E VENDITA
  - NUTRIZIONE
- FUNZIONE PUBBLICA**
- ACCOGLIENZA
  - BAR E RISTORAZIONE
  - CLUB CENTRO PESCA
- SPAZI E PERCORSI**
- PARCHEGGIO
  - PERCORSI PUBBLICI
  - STRADA CARRABILE
  - STRADA CICLOPEDONALE
  - PARCO FLUVIALE



SEZIONE BB  
1:200

