



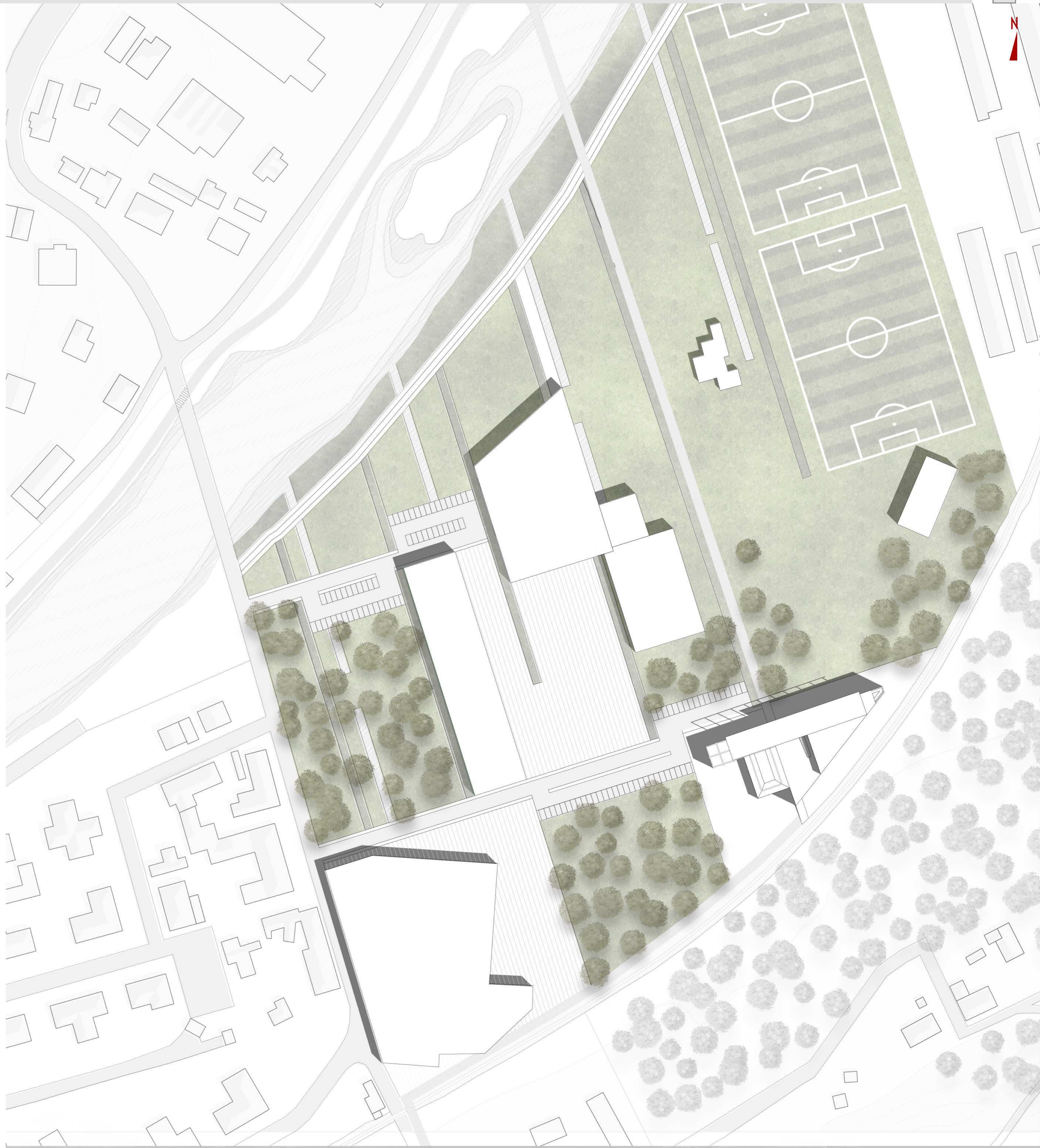
TITOLO TESI: Riqualficazione cartiera ex Mondadori sita in località Marzabotto (BO)

Relatore: prof. Luigi Coccia

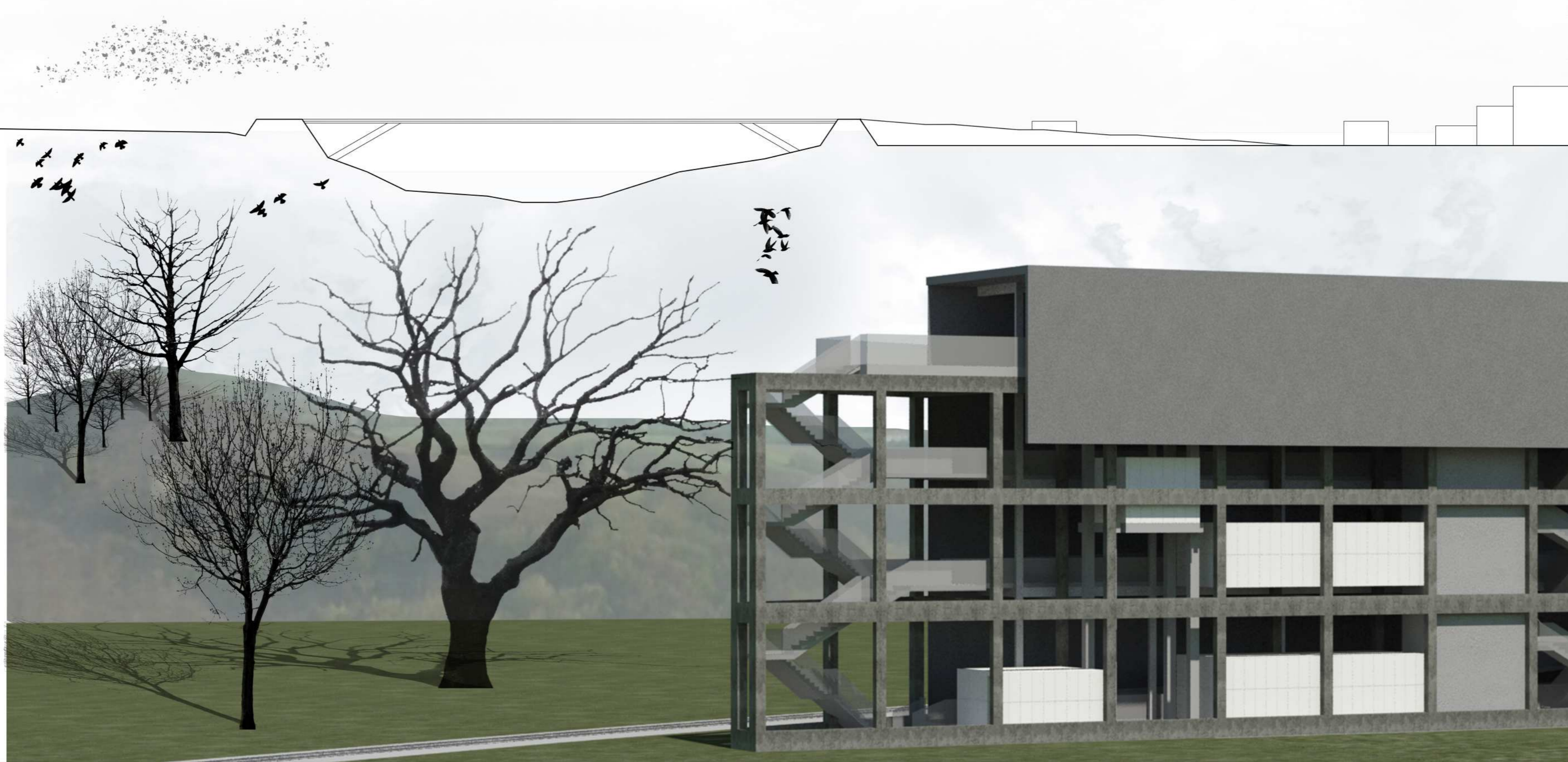
L'area di progetto è una zona industriale ormai quasi del tutto abbandonata, con una sola azienda che risulta attiva, la DISMECO. Sfruttando le potenzialità esterne dell'area, sia naturali che non, lo sforzo progettuale è volto al recupero della stessa partendo da uno dei fabbricati abbandonati ormai da lungo tempo, modificandone la qualità architettonica. La vicinanza del Parco storico di Monte Sole, memoria storica dei tragici eventi del secondo conflitto mondiale, e la contemporanea mancanza di un luogo che fosse capace di conservarne e tramandare il ricordo, ha contribuito a definire la nuova destinazione dell'edificio, una struttura museale, punto di partenza per l'operazione di recupero dell'intera zona.

Laureando: Roberto Castelli

- 60 Nell'area sono già presenti fabbricati industriali di forme e dimensioni differenti dagli attuali
  - 64 Progetto del volume ad L del fabbricato oggetto di tesi con destinazione ad impianto di cariche minerali
  - 65 Progetto del volume triangolare per la disinquinazione
  - 69 Una mappa catastale testimonia ancora la presenza dei fabbricati ad oggi non esistenti e l'assenza dell'edificio di nostro interesse
  - 70 Serie di interventi su corpi di fabbrica lato strada, non riguardanti il nostro edificio. In alcune mappe riappaiono invece dei sili che erano stati temporaneamente eliminati
  - 82 Progetto della struttura posta davanti al nostro edificio con destinazione di tettoia prefabbricata ad uso industriale
  - 84 Variante di progetto precedente viene realizzata (impianto previsto dal progetto iniziale, ma modificata la destinazione da tettoia a Reparto disinquinazione
  - 87 Vengono progettati i fabbricati sulla strada privata lungo il fiume con destinazione: Nuova bobinatrice
  - 86 Situazione attuale: Vengono smantellati alcuni fabbricati e i sili, la crisi rende gran parte degli edifici inutilizzati e sono visibili i primi segni di degrado delle strutture
- LEGENDA**
- Fabbricati industriali esistenti
  - Nuovi fabbricati industriali
  - Demolizioni



- Layer 5 Spazi accessori
- Layer 4 Contaminazione naturale
- Layer 3 Accessi
- Layer 2 Aree pavimentate
- Layer 1 Aree verdi
- Layer 0 Demolizioni



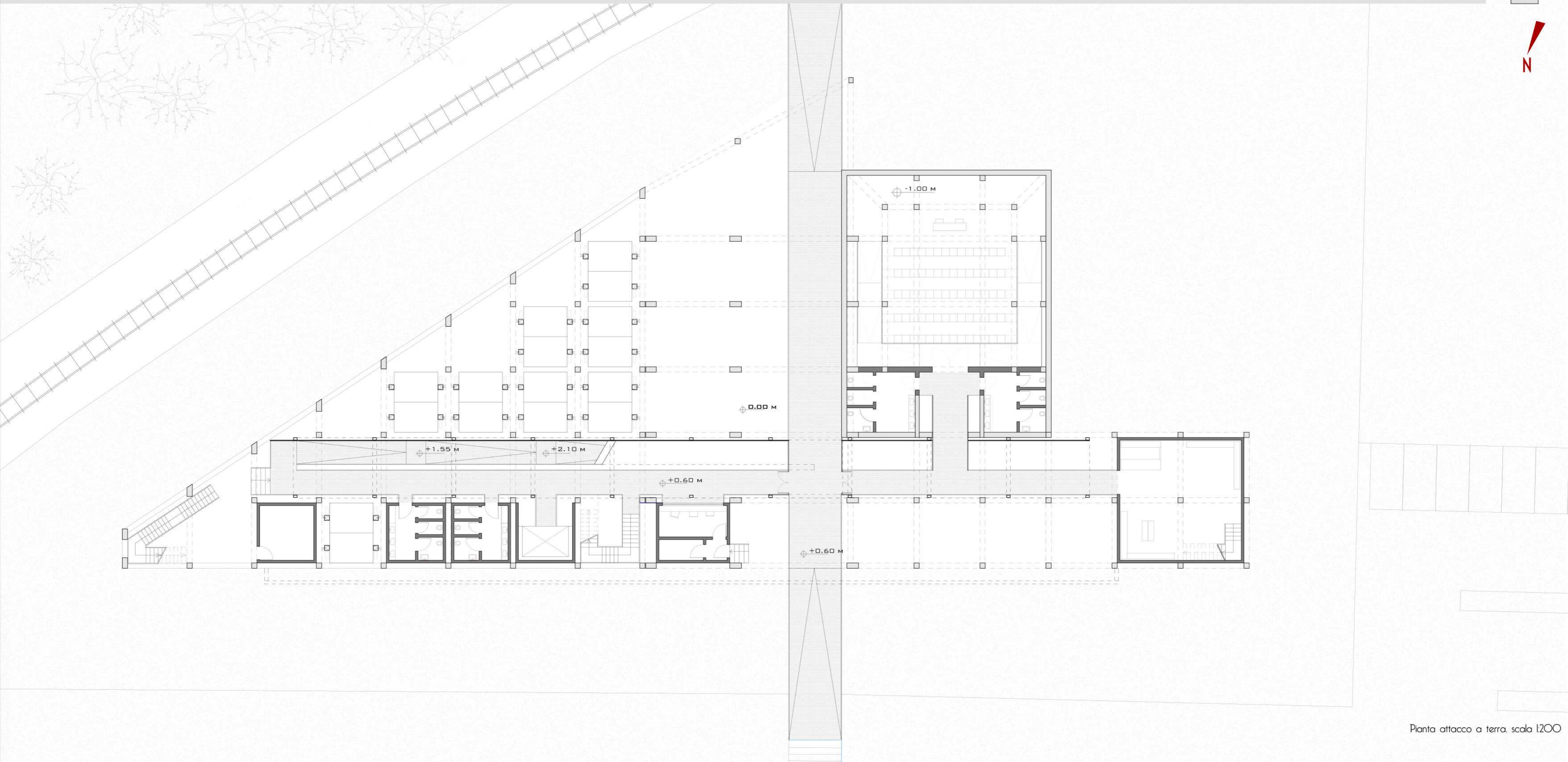
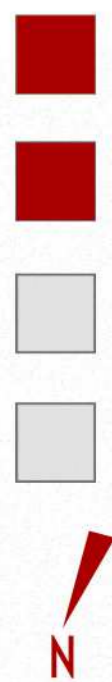


TITOLO TESI: Riquilificazione cartiera ex Mondadori sita in località Marzabotto (BO)

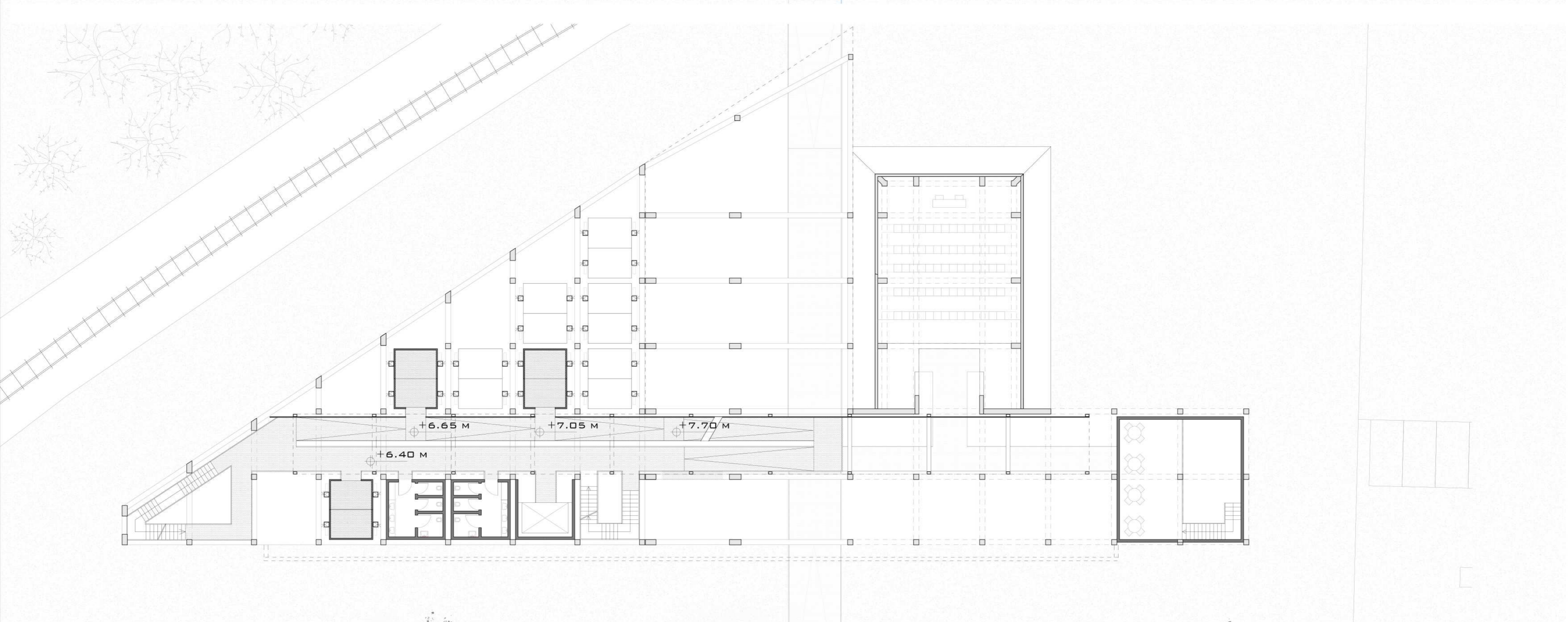
Relatore: prof. Luigi Coccia

L'area di progetto è una zona industriale ormai quasi del tutto abbandonata, con una sola azienda che risulta attiva, la DISMECO. Sfruttando le potenzialità esterne dell'area, sia naturali che non, lo sforzo progettuale è volto al recupero della stessa partendo da uno dei fabbricati abbandonati ormai da lungo tempo, modificandone la qualità architettonica. La vicinanza del Parco storico di Monte Sole, memoria storica dei tragici eventi del secondo conflitto mondiale, e la contemporanea mancanza di un luogo che fosse capace di conservarne e tramandare il ricordo, ha contribuito a definire la nuova destinazione dell'edificio, una struttura museale, punto di partenza per l'operazione di recupero dell'intera zona.

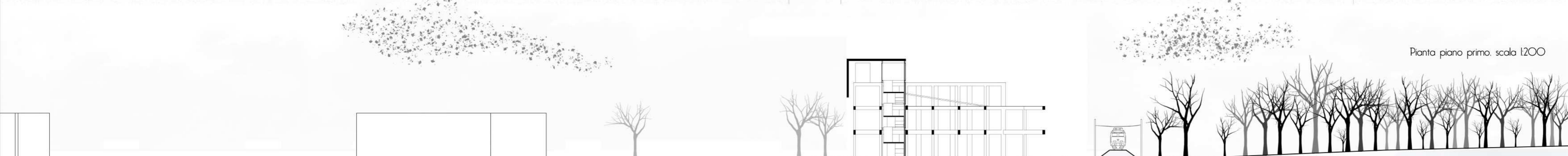
Laureando: Roberto Castelli



Pianta attacco a terra, scala 1:200

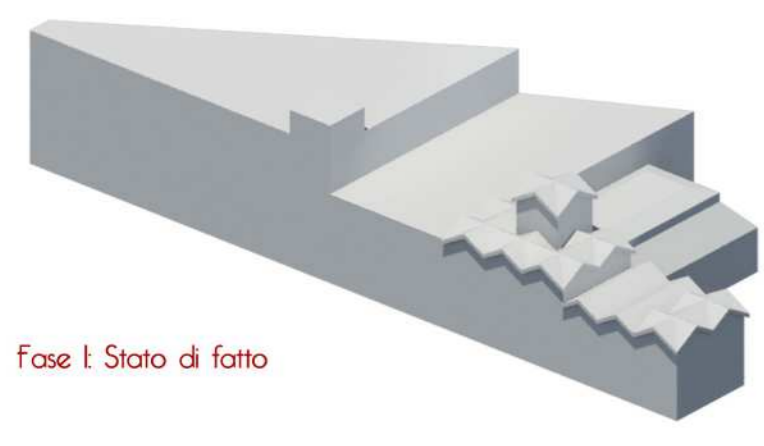


Pianta piano primo, scala 1:200

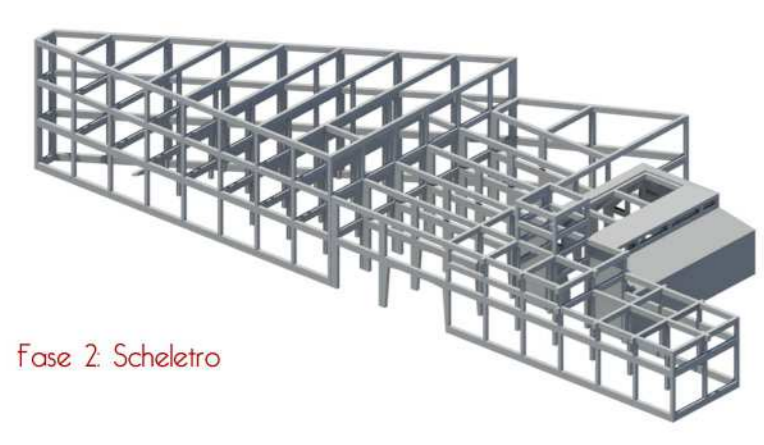


Sezione territoriale, scala 1:500

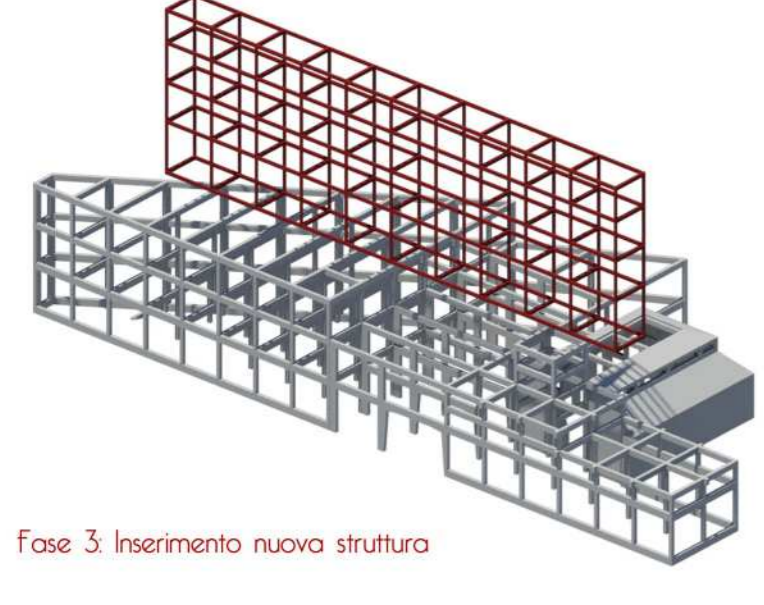




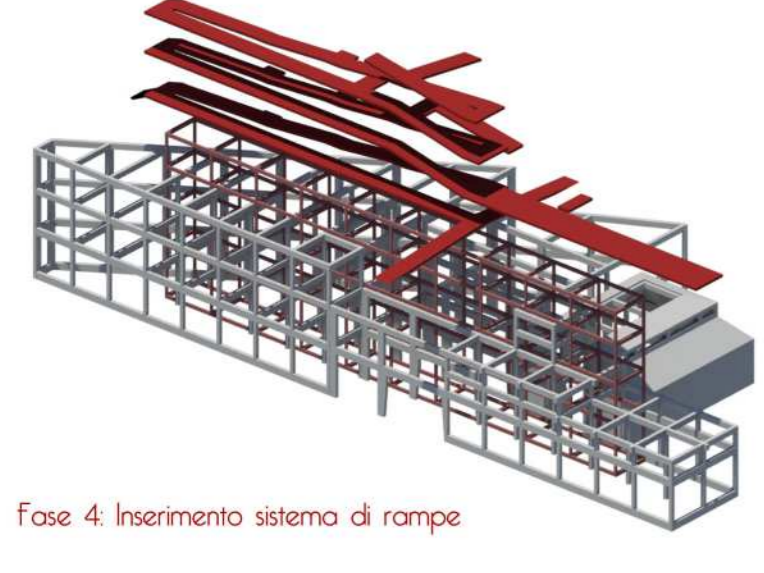
Fase 1 Stato di fatto



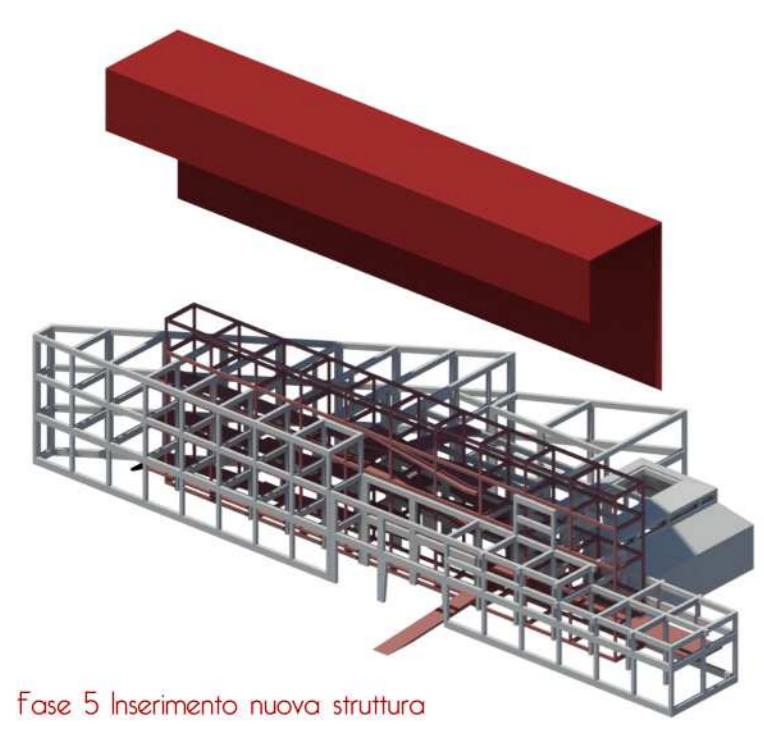
Fase 2 Scheletro



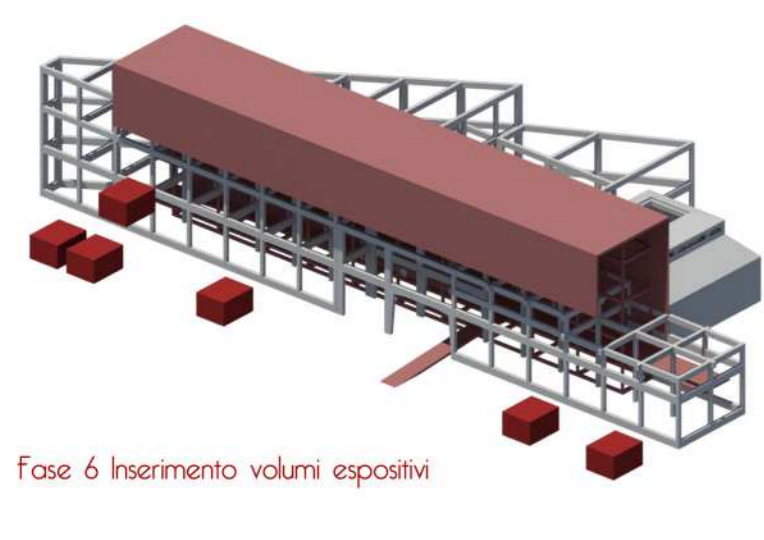
Fase 3 Inserimento nuova struttura



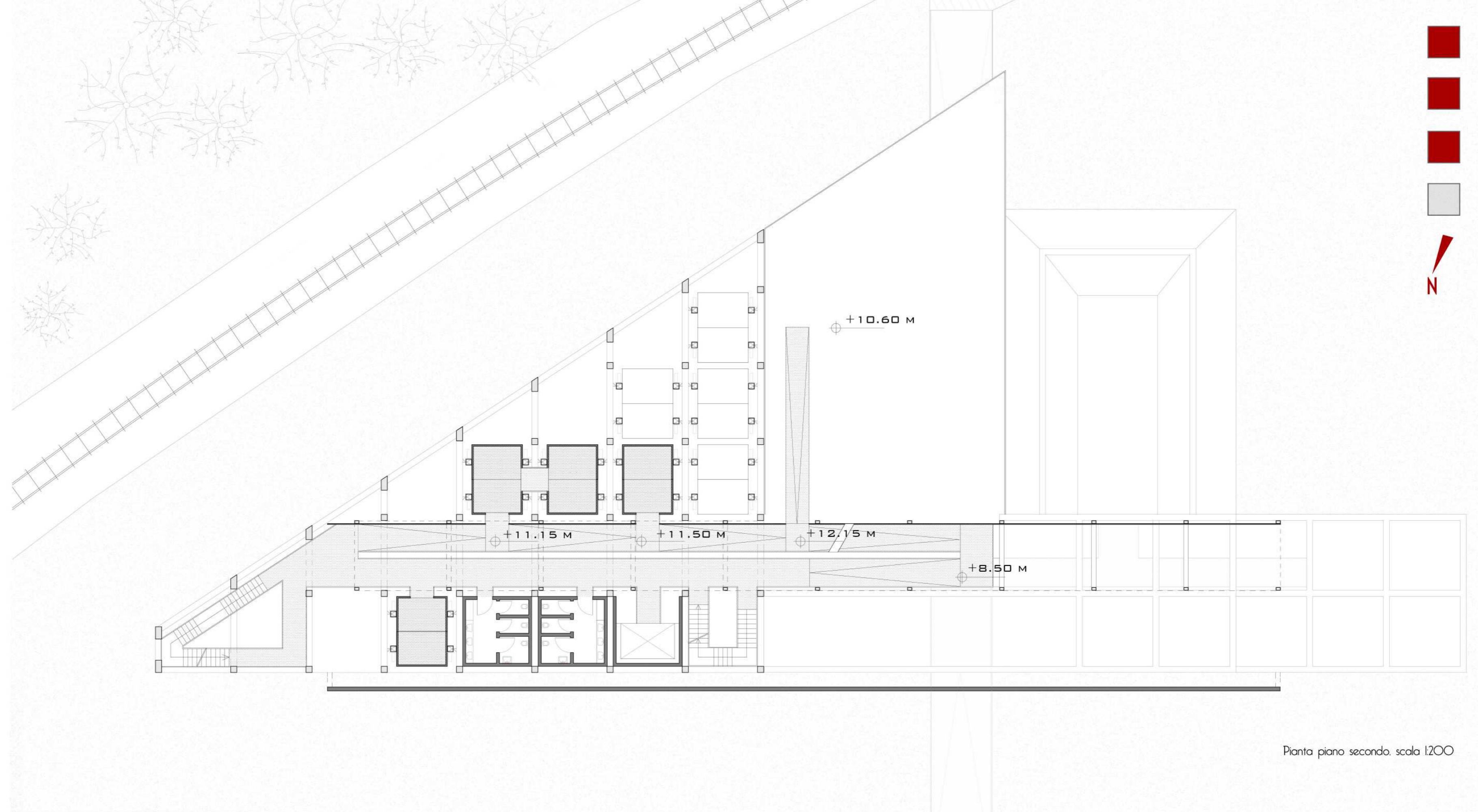
Fase 4 Inserimento sistema di rampe



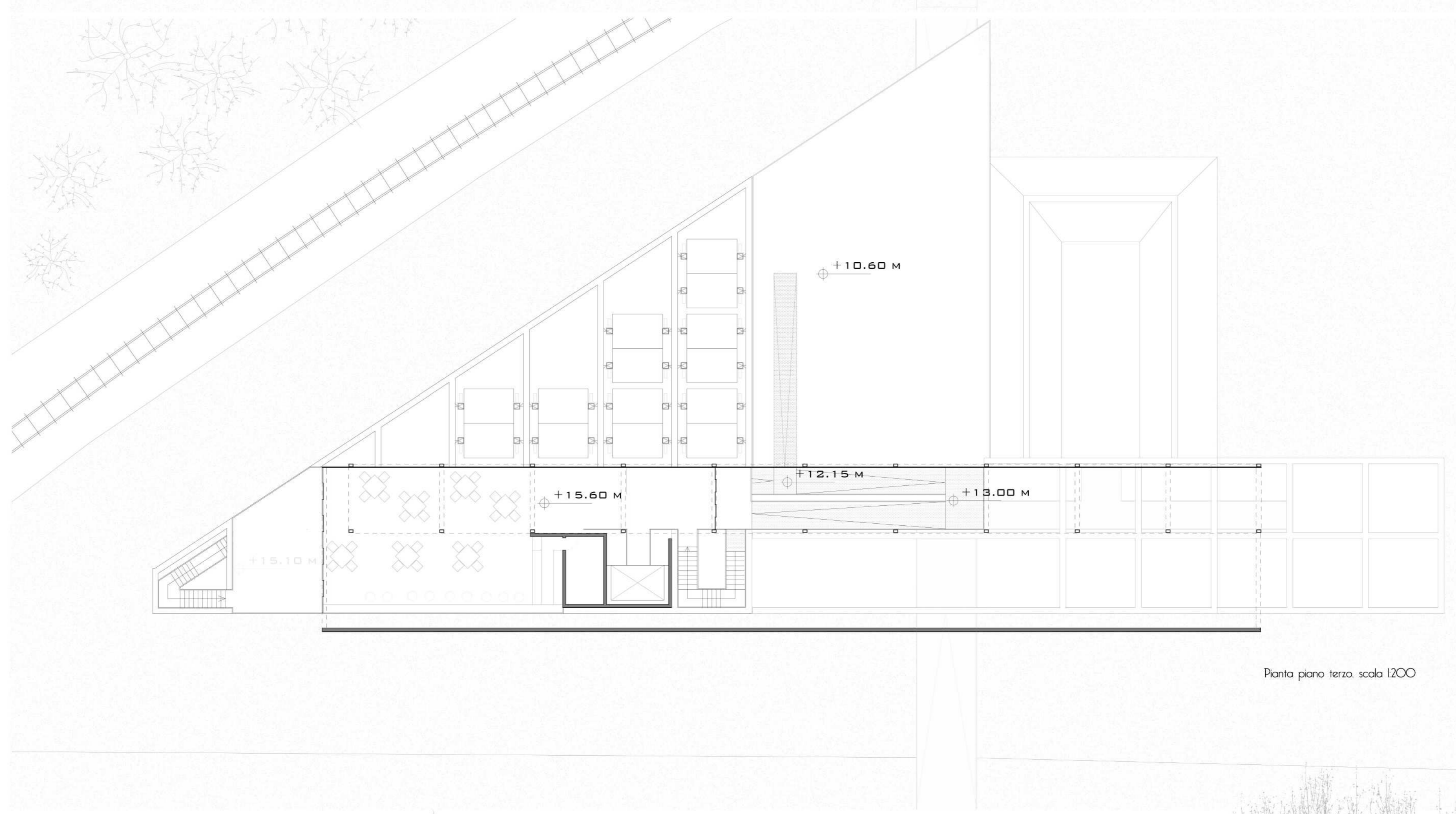
Fase 5 Inserimento nuova struttura



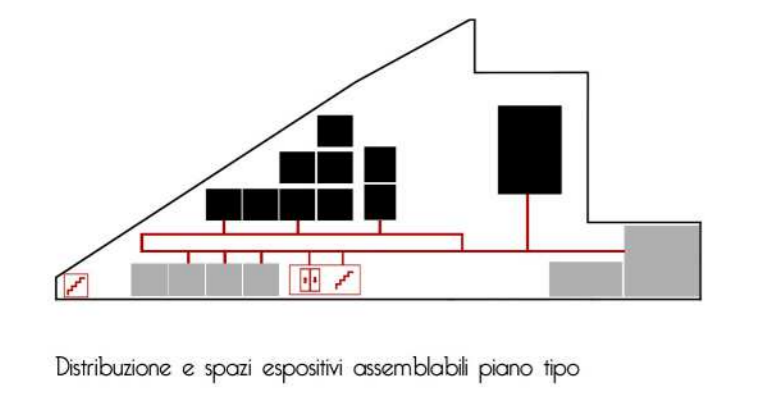
Fase 6 Inserimento volumi espositivi



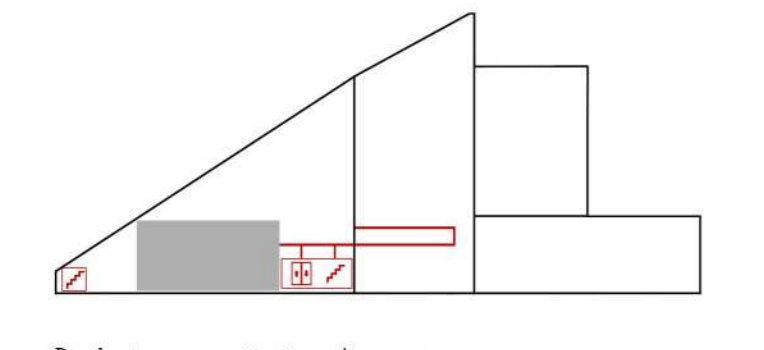
Pianta piano secondo, scala 1:200



Pianta piano terza, scala 1:200



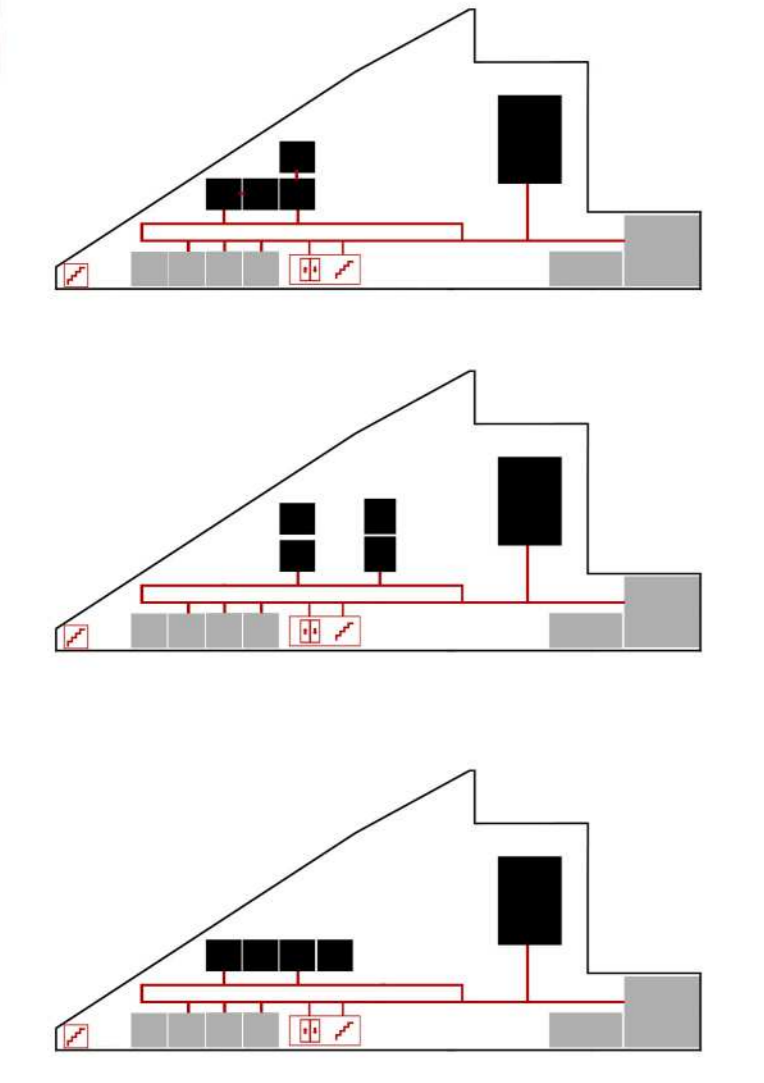
Distribuzione e spazi espositivi assemblabili piano tipo



Distribuzione e servizi piano di copertura

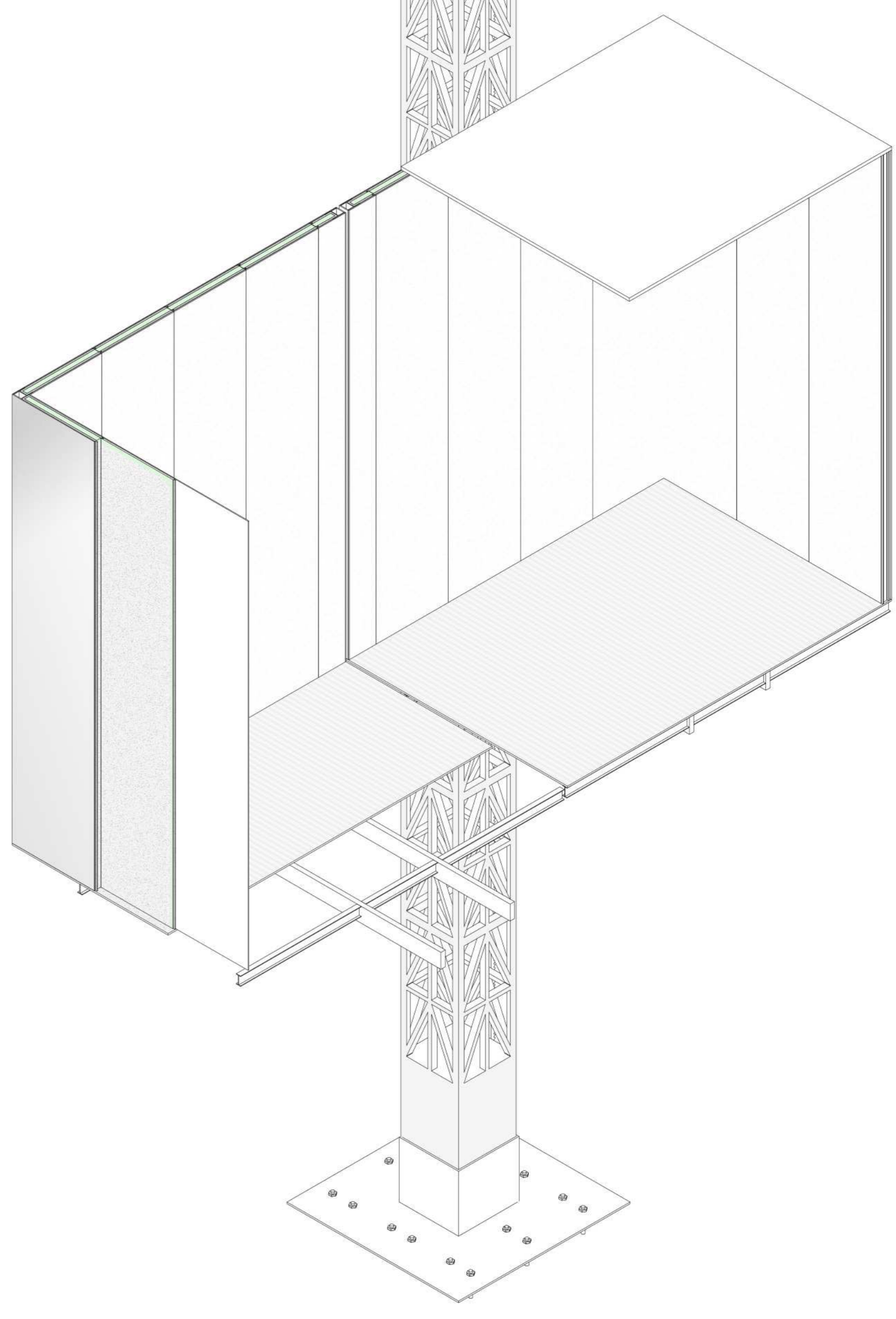
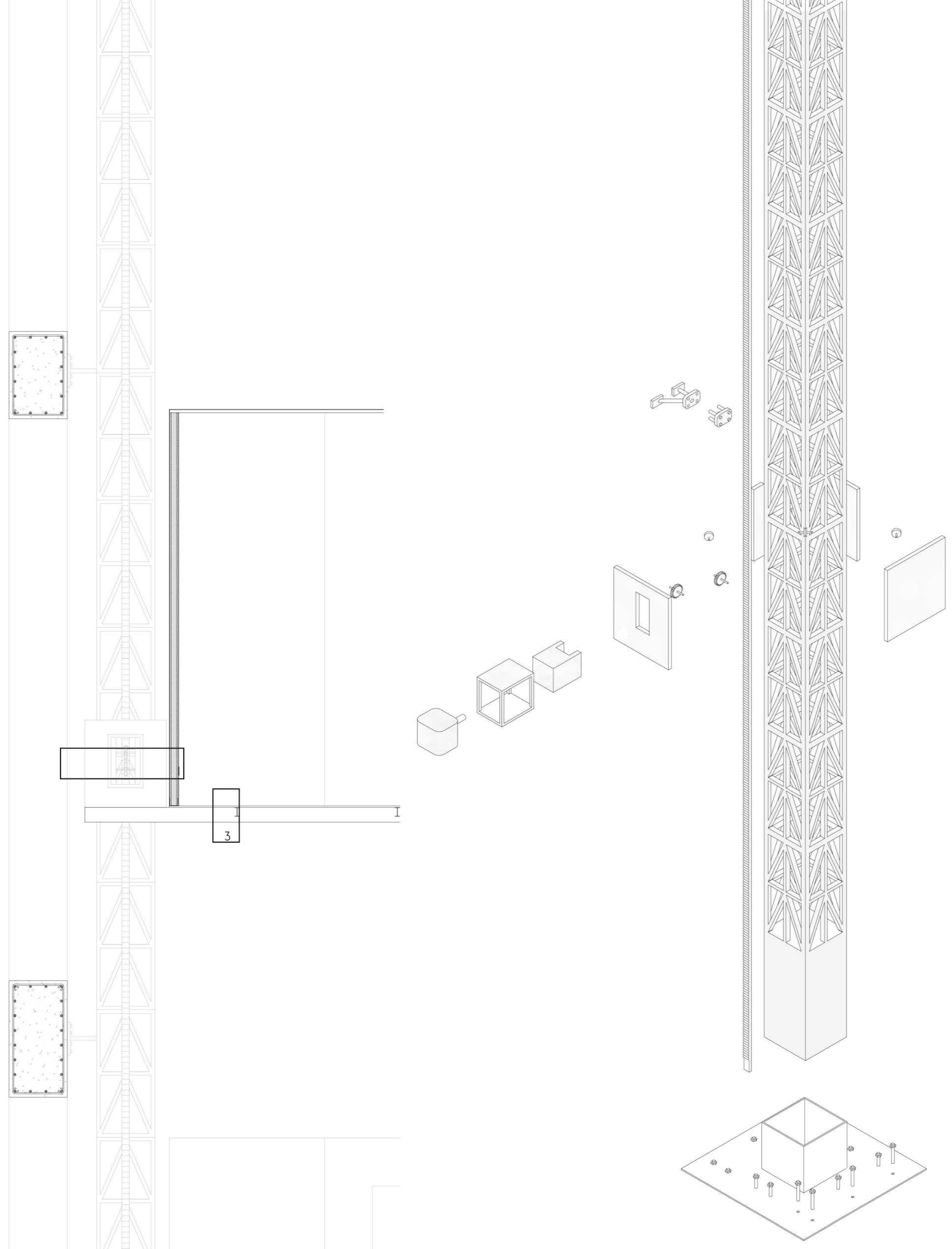
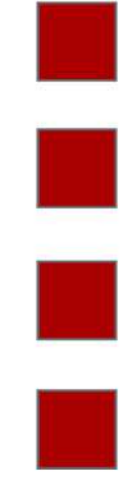
■ Spazi espositivi assemblabili ■ Spazi distributivi ■ Servizi

Esempi di combinazioni degli spazi espositivi



Sezione A-A, scala 1:200





Legenda sezione costruttiva:

- 1
  - \_ supporto motore e cilindro idraulico, spessore 2cm;
  - \_ cremagliera di sollevamento collegata a due ruote dentate, collegate al motore tramite un perno assiale;
  - \_ traliccio autoportante in acciaio tubolare 40x40x0,5 cm;
  - \_ pannello di rivestimento esterno in alluminio, spessore 0,3 cm;
  - \_ pannelli sandwich in cartongesso da 1 cm, con isolante XPS interno da 4 cm.
- 2
  - \_ carrucole (x4) angolari per ponteggio elevatore;
  - \_ pannello di rivestimento esterno in alluminio, spessore 0,3 cm;
  - \_ pannelli sandwich in cartongesso da 1 cm, con isolante XPS interno da 4 cm.
- 3
  - \_ trave principale in acciaio, 10x5 cm;
  - \_ trave secondaria IPE 60;
  - \_ piano di calpestio in lamiera forata.

