



TITOLO TESI: Riciclo dell'ex cartiera di Marzabotto_strategia 03

Relatore: prof. Luigi Coccia

L'area di progetto è una zona industriale ormai quasi del tutto abbandonata, con una sola azienda che risulta attiva, la DISMECO. Sfruttando le potenzialità esterne dell'area, sia naturali che non, lo sforzo progettuale è volto al recupero della stessa partendo da uno dei fabbricati abbandonati ormai da lungo tempo, modificandone la qualità architettonica. La vicinanza del Parco storico di Monte Sole, memoria storica dei tragici eventi del secondo conflitto mondiale, e la contemporanea mancanza di un luogo che fosse capace di conservarne e tramandare il ricordo, ha contribuito a definire la nuova destinazione dell'edificio, una struttura museale, punto di partenza per l'operazione di recupero dell'intera zona.

Laureando: Roberto Velardi

60 Nell'area sono già presenti fabbricati industriali di forme e dimensioni differenti dagli attuali

64 Progetto del volume ad L del fabbricato oggetto di tesi con destinazione ad impianto di cariche minerali

65 Progetto del volume triangolare per la disinquinazione

69 Una mappa catastale testimonia ancora la presenza dei fabbricati ad oggi non esistenti e l'assenza dell'edificio di nostro interesse

70 Serie di interventi su corpi di fabbrica lato strada, non riguardanti il nostro edificio. In alcune mappe riappaiono invece dei silos che erano stati temporaneamente eliminati

82 Progetto della struttura posta davanti al nostro edificio con destinazione di tettoia prefabbricata ad uso industriale

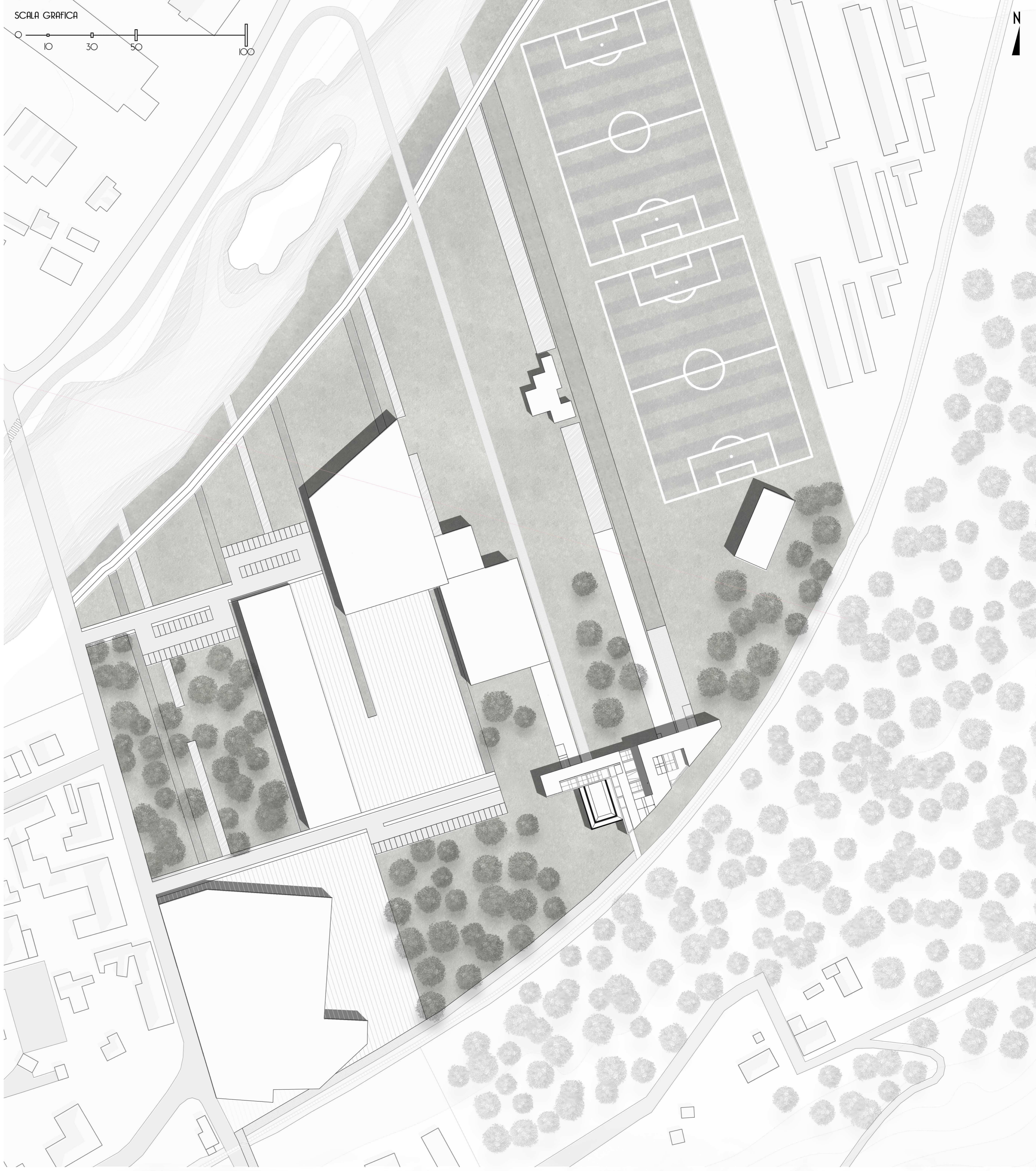
84 Variante di progetto precedente viene realizzato l'ampianto previsto dal progetto iniziale ma modificata la destinazione da tettoia a Reparto disinquinazione

87 Vengono progettati i fabbricati sulla strada privata lungo il fiume con destinazione Nuova bobinatrice

16 Situazione attuale. Vengono smantellati alcuni fabbricati e il sito la crisi rende gran parte degli edifici inutilizzati e sono visibili i primi segni di degrado delle strutture

LEGENDA

- Fabbricati industriali esistenti
- Nuovi fabbricati industriali
- Demolizioni



Layer 5 Spazi accessori

Layer 4 Contaminazione naturale

Layer 3 Accessi

Layer 2 Aree pavimentate

Layer 1 Aree verdi

Layer 0 Demolizioni

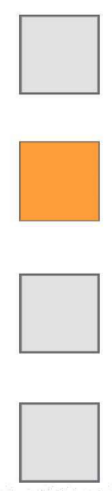




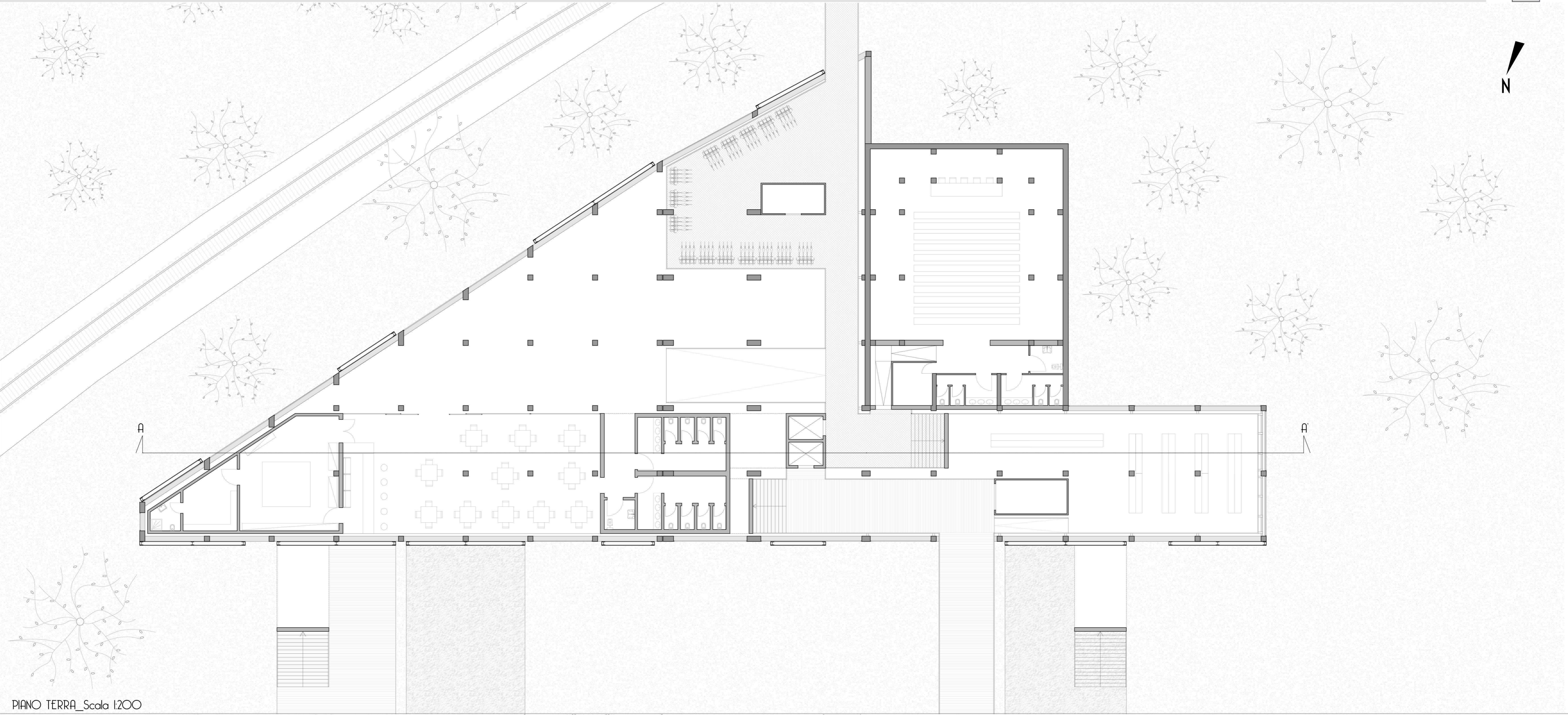
TITOLO TESI: Riquilificazione cartiera ex Mondadori sita in località Marzabotto (BO)

Relatore: prof. Luigi Coccia

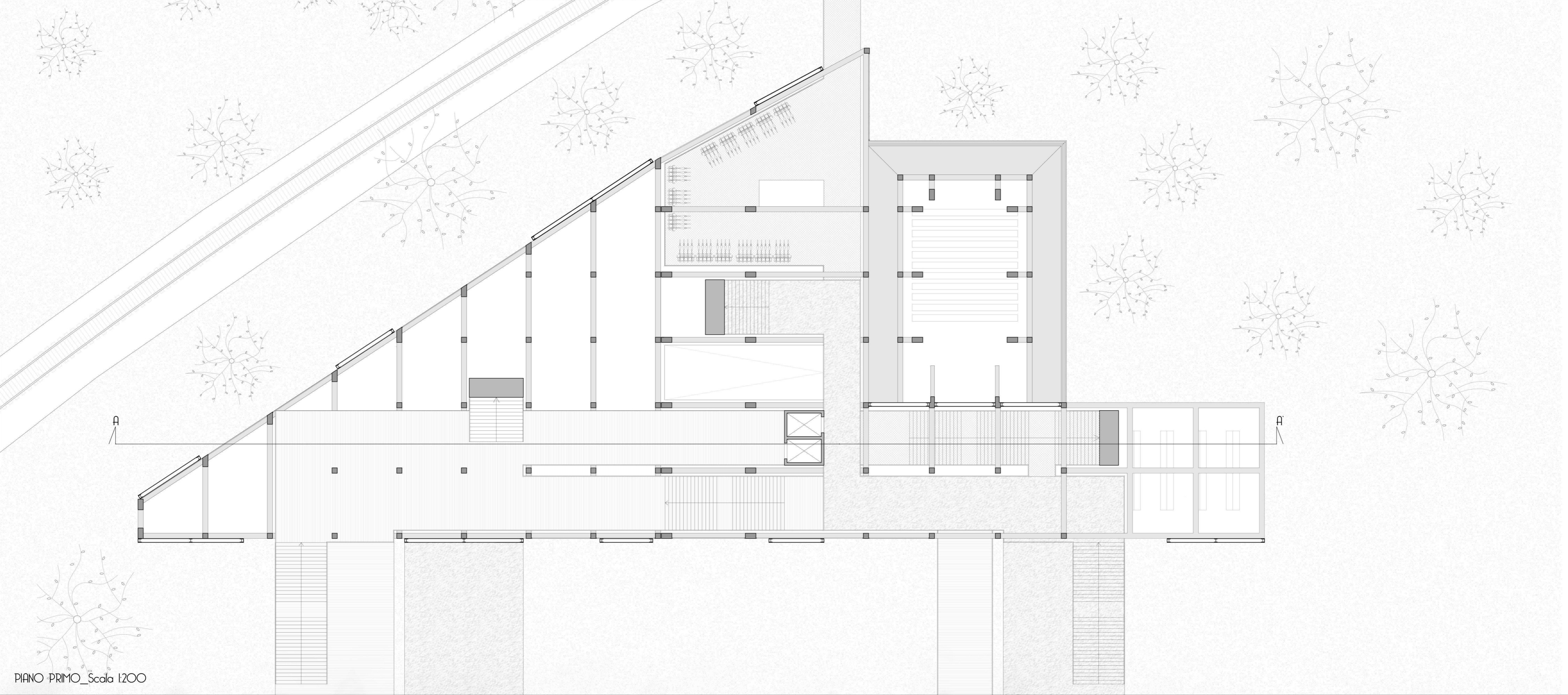
L'area di progetto è una zona industriale ormai quasi del tutto abbandonata, con una sola azienda che risulta attiva, la DISMECO. Sfruttando le potenzialità esterne dell'area, sia naturali che non, lo sforzo progettuale è volto al recupero della stessa partendo da uno dei fabbricati abbandonati ormai da lungo tempo, modificandone la qualità architettonica. La vicinanza del Parco storico di Monte Sole, memoria storica dei tragici eventi del secondo conflitto mondiale, e la contemporanea mancanza di un luogo che fosse capace di conservarne e tramandare il ricordo, ha contribuito a definire la nuova destinazione dell'edificio, una struttura museale, punto di partenza per l'operazione di recupero dell'intera zona.



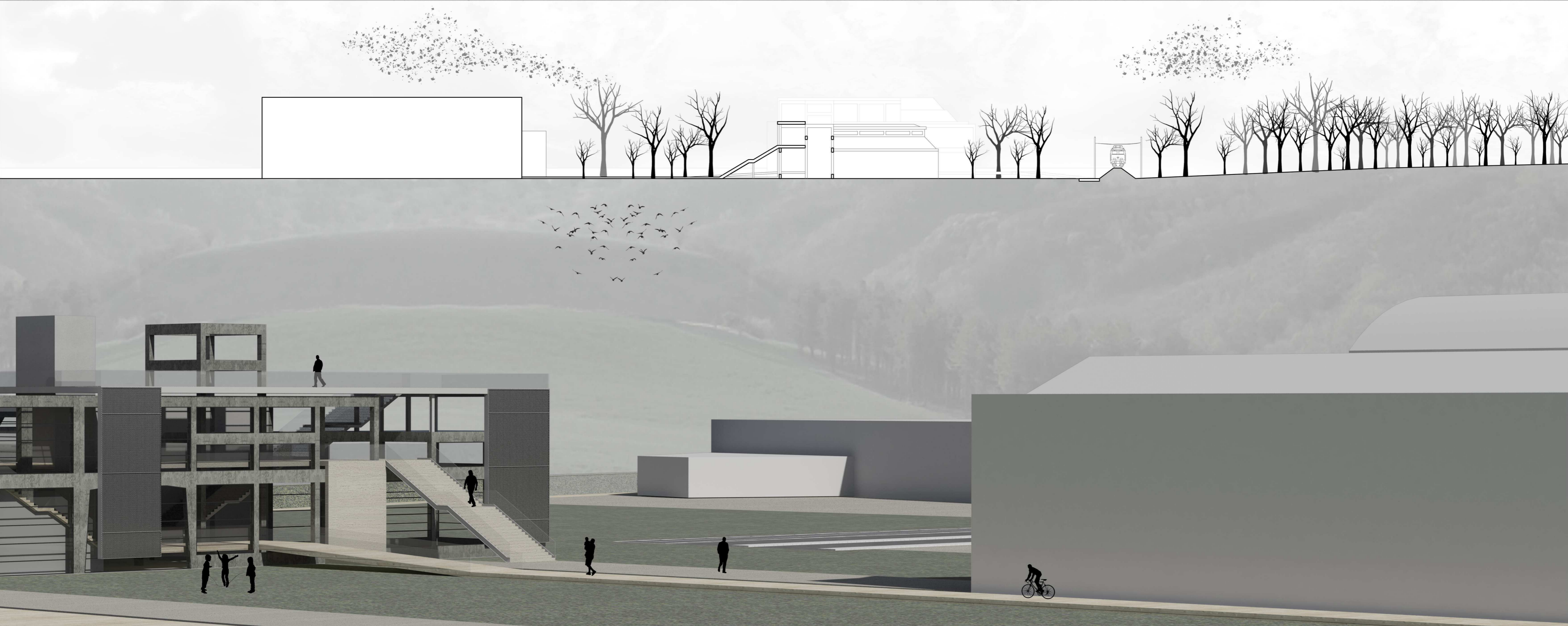
Laureando: Roberto Velardi

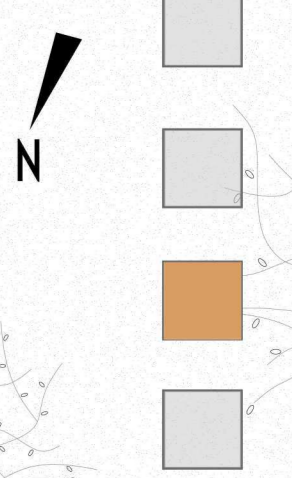


PIANO TERRA_Scala 1:200



PIANO PRIMO_Scala 1:200

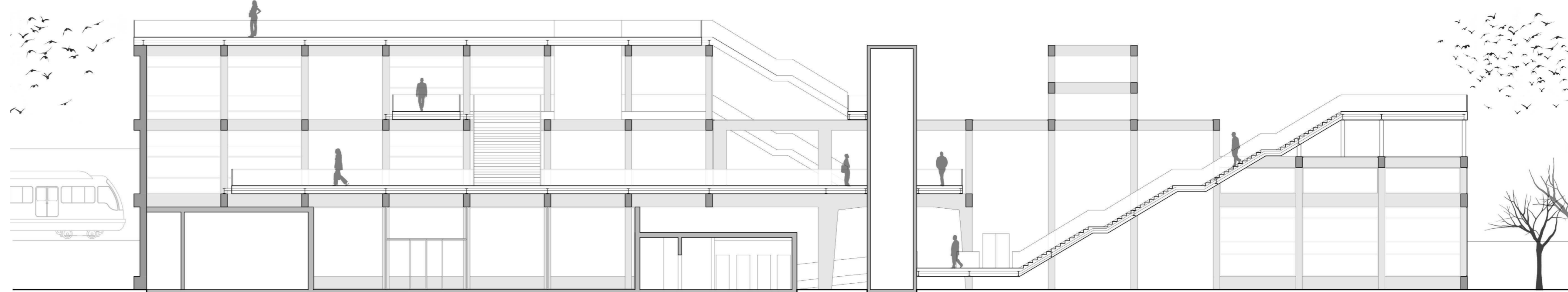




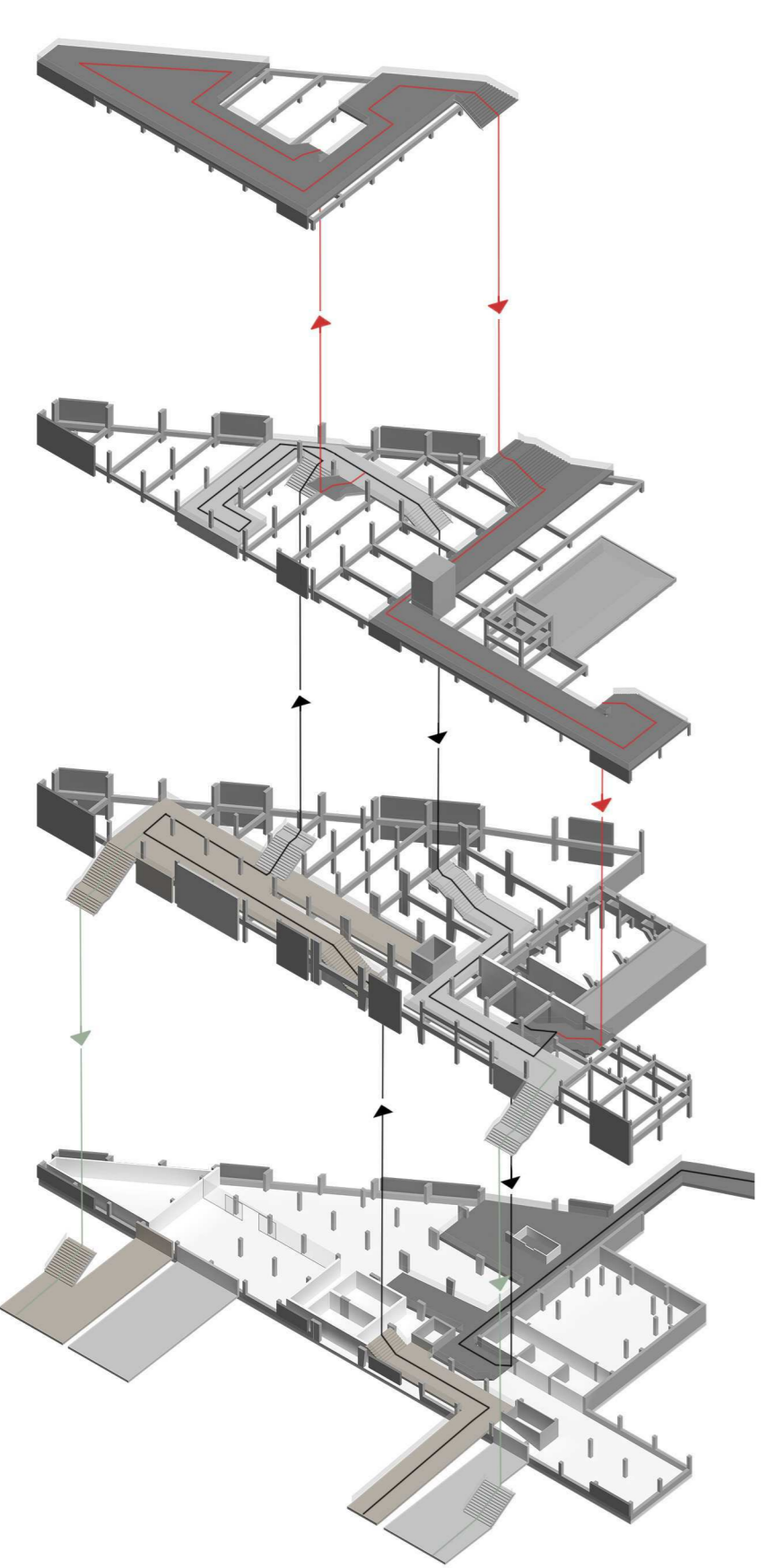
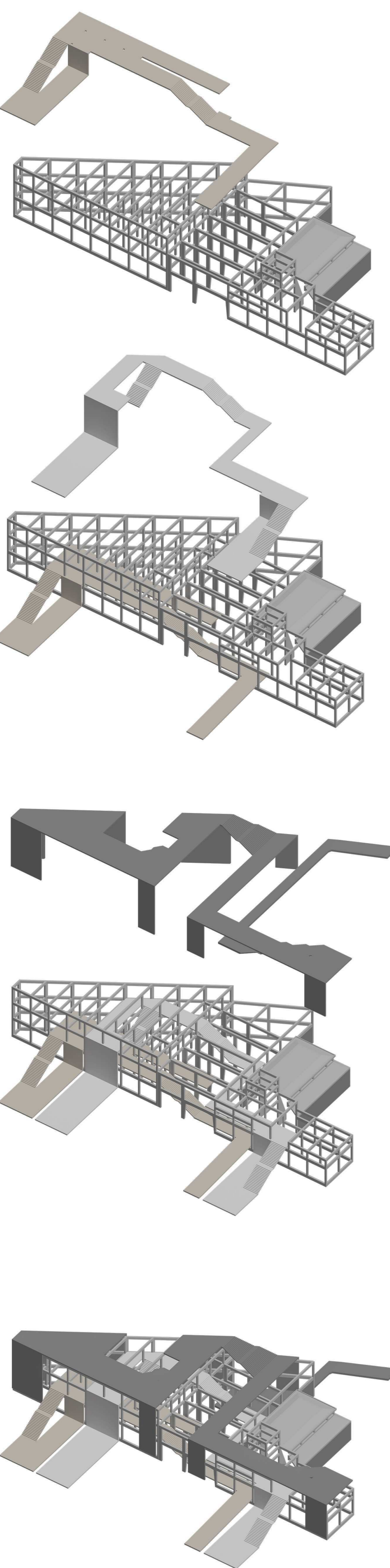
PIANO SECONDO_Scala 1:200



COPERTURA_Scala 1:200

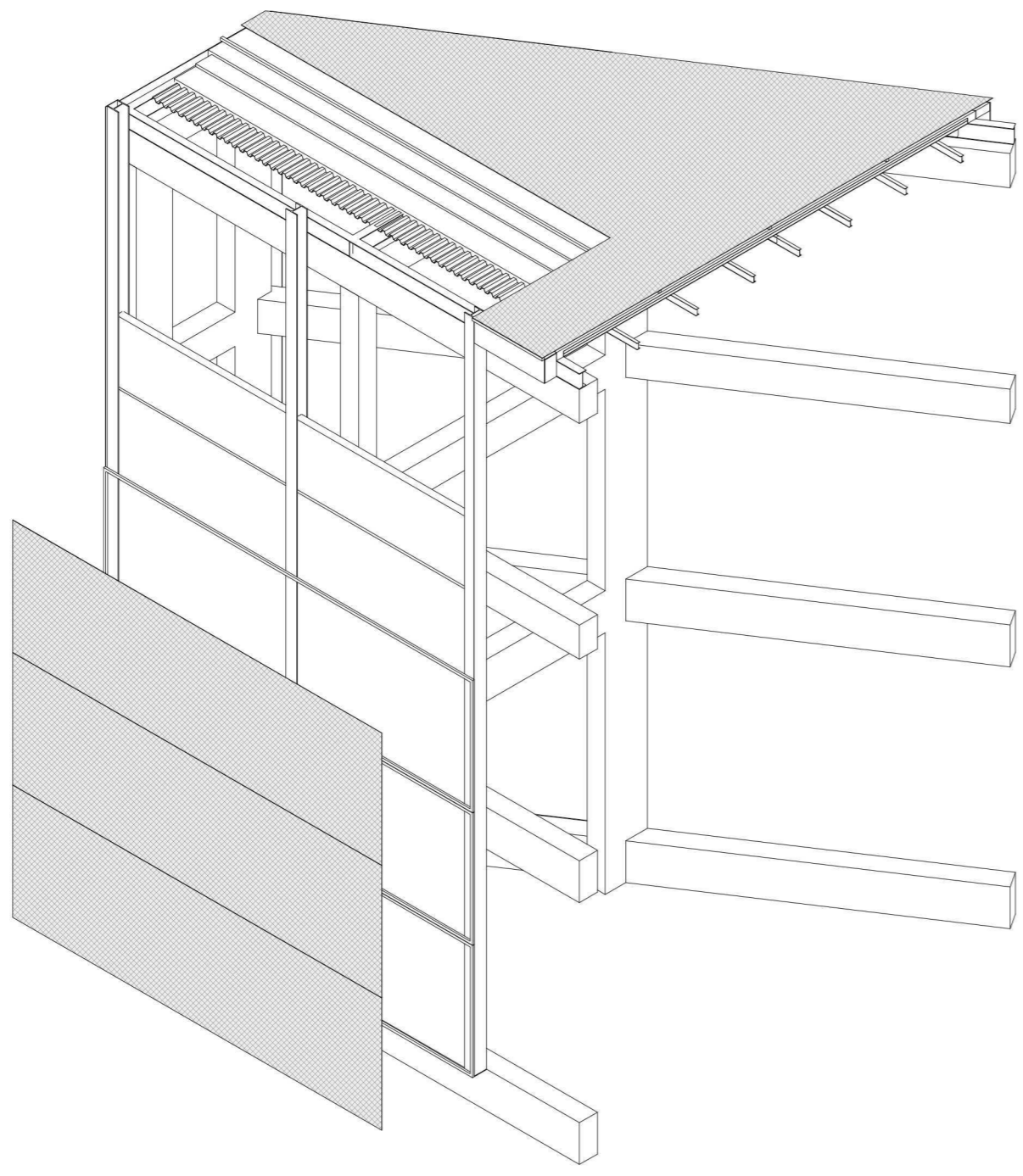


SEZIONE A-A_Scala 1:200



————— percorso principale
 ————— collegamenti a terra
 ————— percorso in copertura

DETTAGLIO 1 RIVESTIMENTO IN LAMIERA STIRATA_Scala 1:100



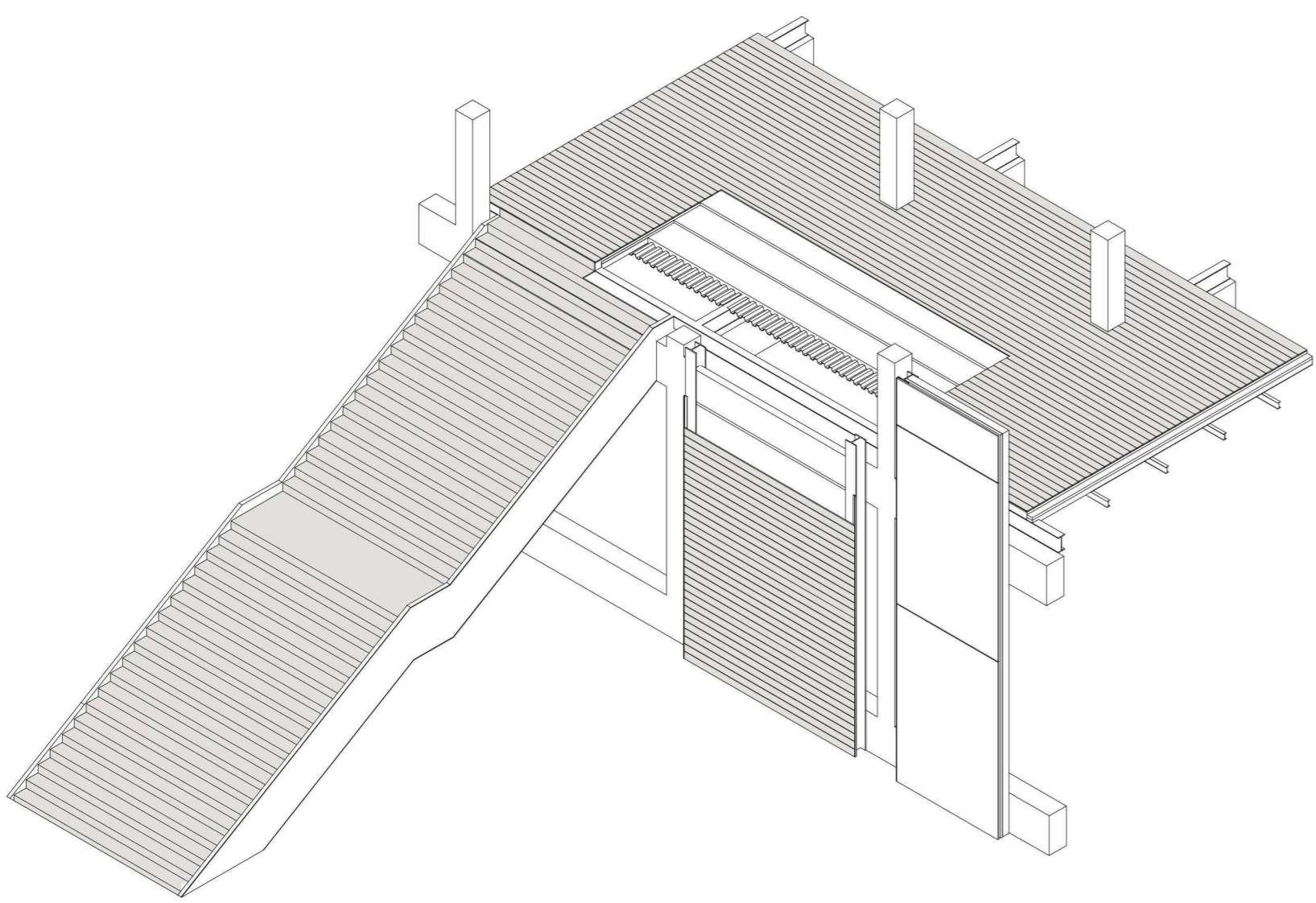
- ringhiera in plexiglass
- rivestimento in lamiera stirata
- massetto in cls 4cm
- isolante acustico 5cm
- gettata di cls alleggerito 12 cm
- lamiera grecata 6 cm
- trave secondaria IPE 120
- trave principale IPE 300
- controsoffitto
- trave in ca. 40 x 65

- ringhiera in plexiglass
- rivestimento in pietra artificiale 2cm
- massetto in cls 4cm
- isolante acustico 5cm
- gettata di cls alleggerito 12 cm
- lamiera grecata 6 cm
- trave secondaria IPE 120
- trave principale IPE 300
- controsoffitto
- trave in ca. 40 x 65

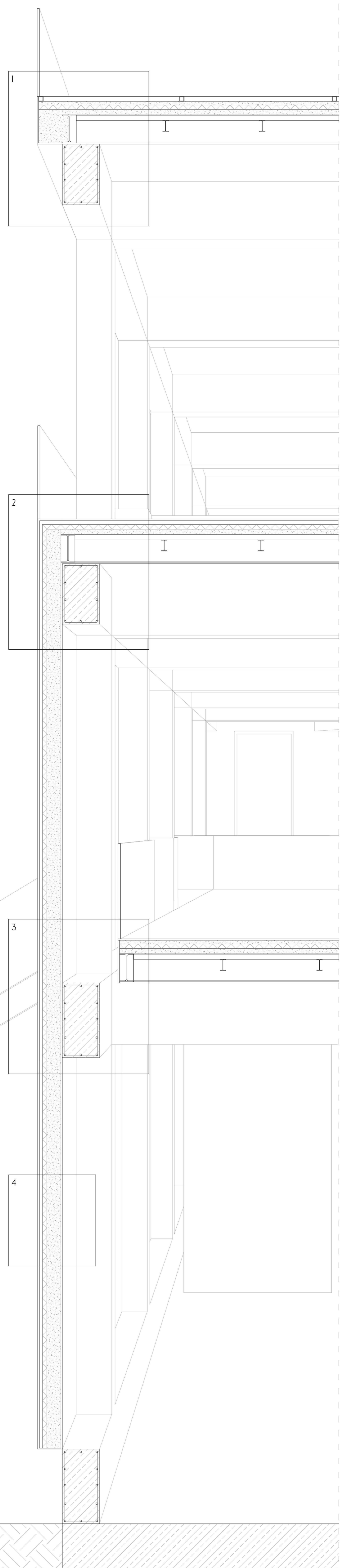
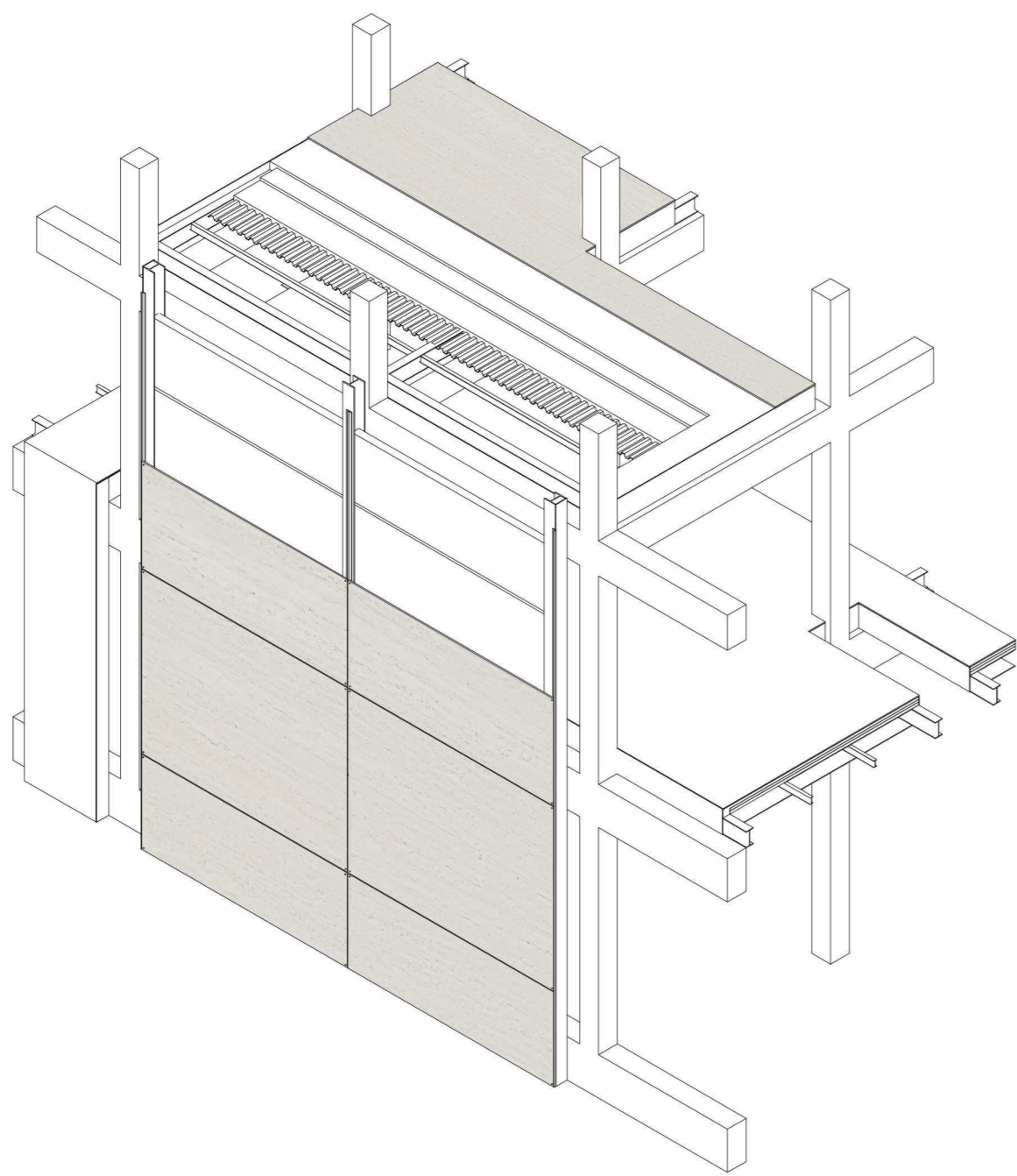
- ringhiera in plexiglass
- rivestimento in legno 15 cm
- massetto in cls 4cm
- isolante acustico 5cm
- gettata di cls alleggerito 12 cm
- lamiera grecata 6 cm
- trave secondaria IPE 120
- trave principale IPE 300
- controsoffitto
- trave in ca. 40 x 80

- rivestimento in pietra artificiale
- isolante xps 5 cm
- pannello in cls prefabbricato 15 cm
- intonaco interno 15 cm

DETTAGLIO 2 RIVESTIMENTO IN LEGNO_Scala 1:100



DETTAGLIO 3 RIVESTIMENTO IN PIETRA ARTIFICIALE_Scala 1:100



SEZIONE COSTRUTIVA_Scala 1:20