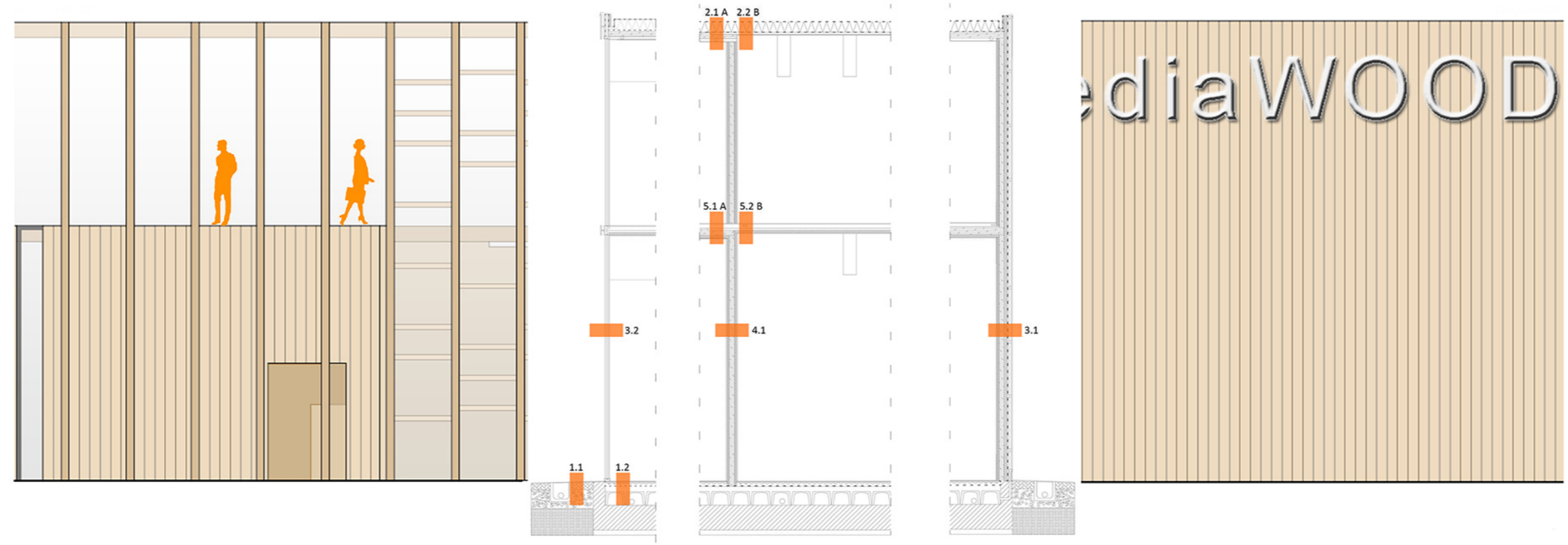


PROSPETTO FRONTALE

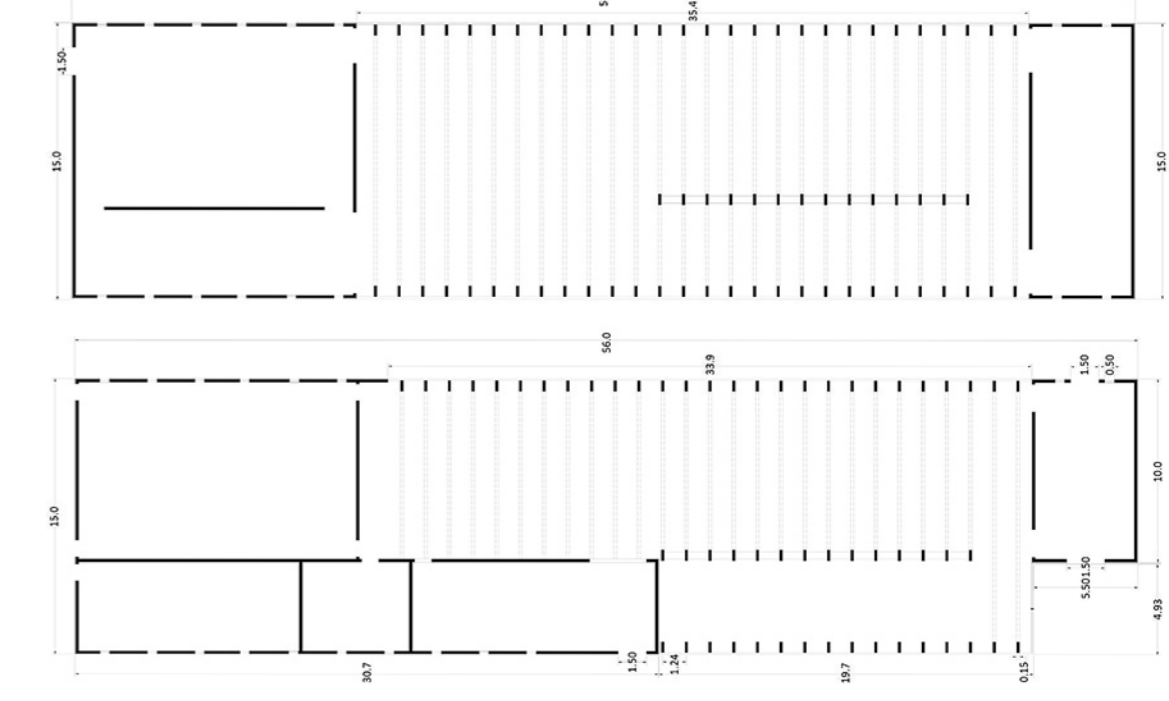
CONCEPT PROGETTUALE



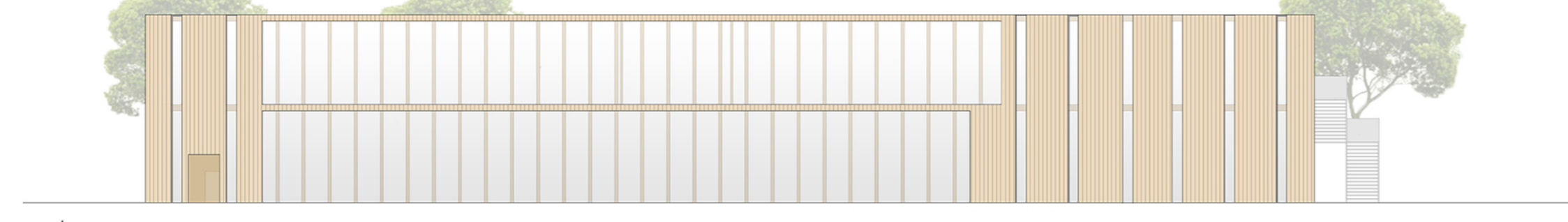
SEZIONE COSTRUTTIVA



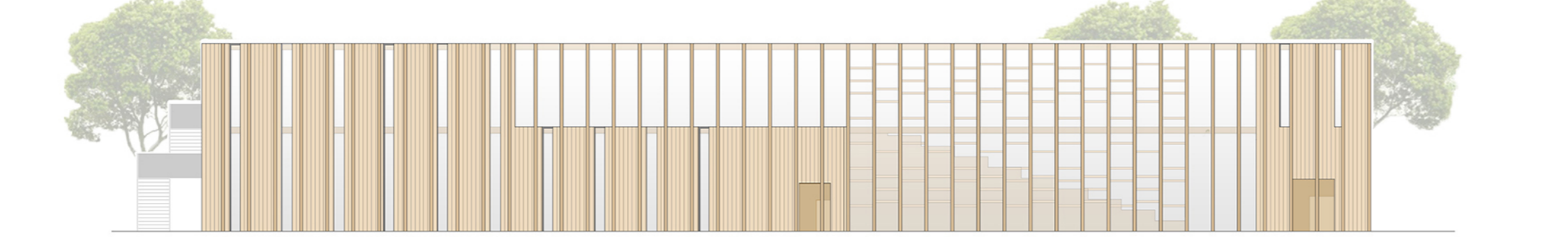
PIANTA CARPENTERIA



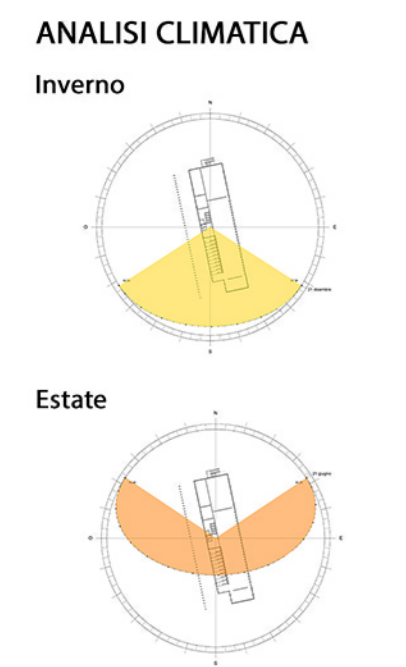
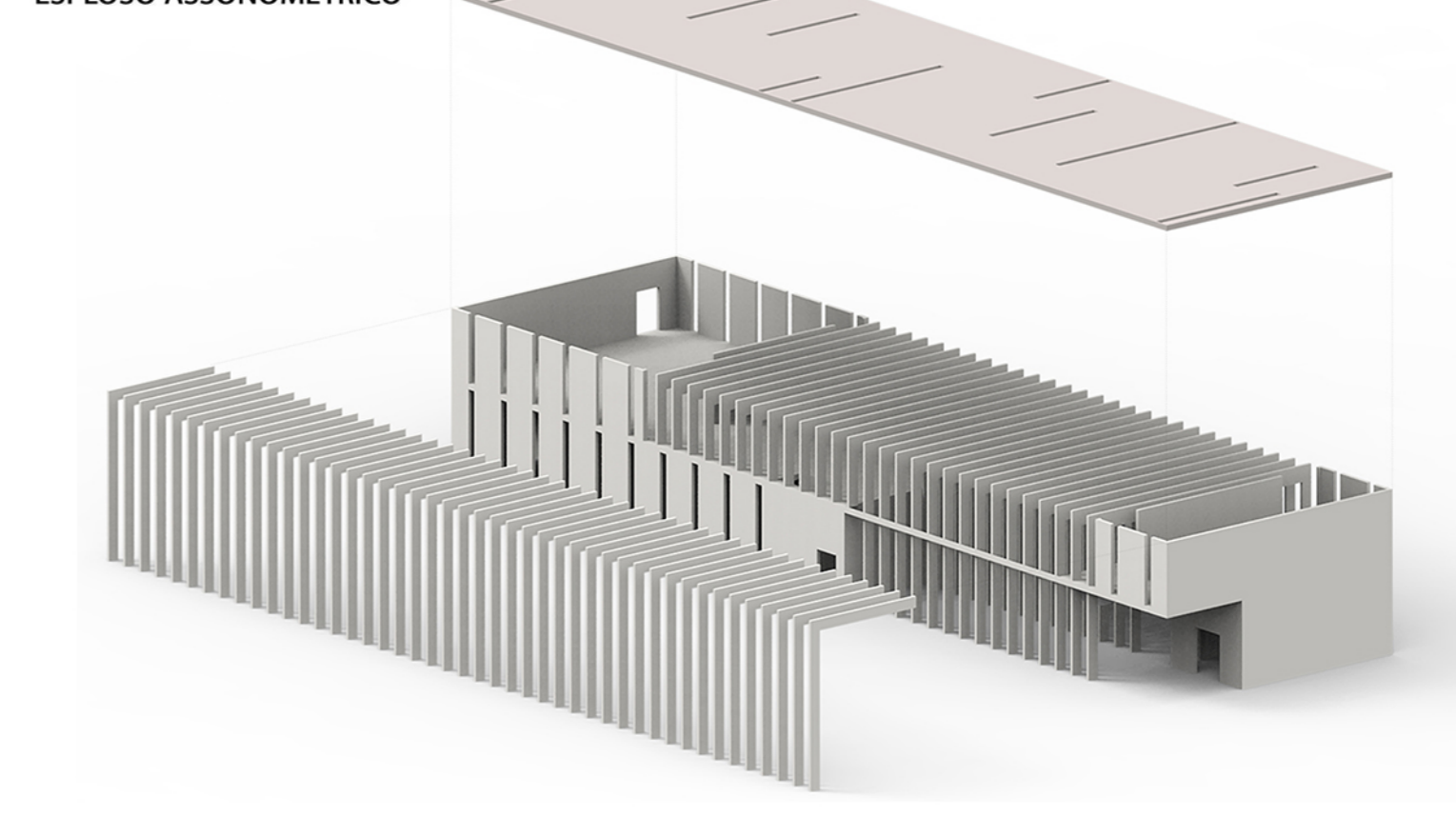
PROSPETTO EST



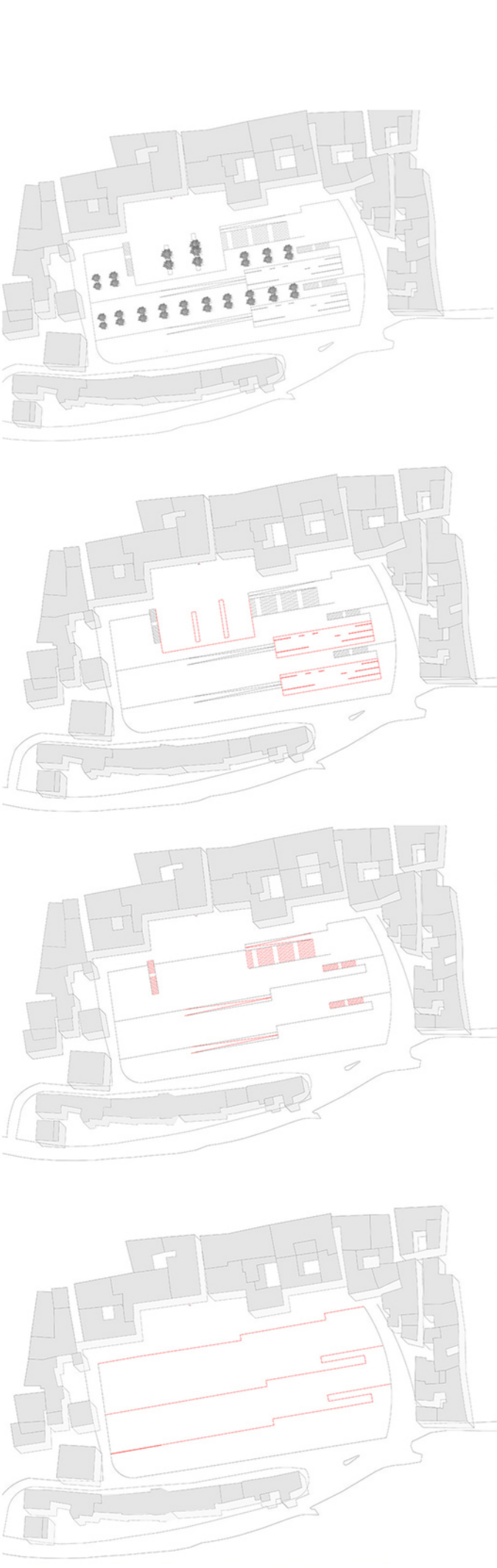
PROSPETTO OVEST



ESPLOSO ASSONOMETRICO



CONCEPT



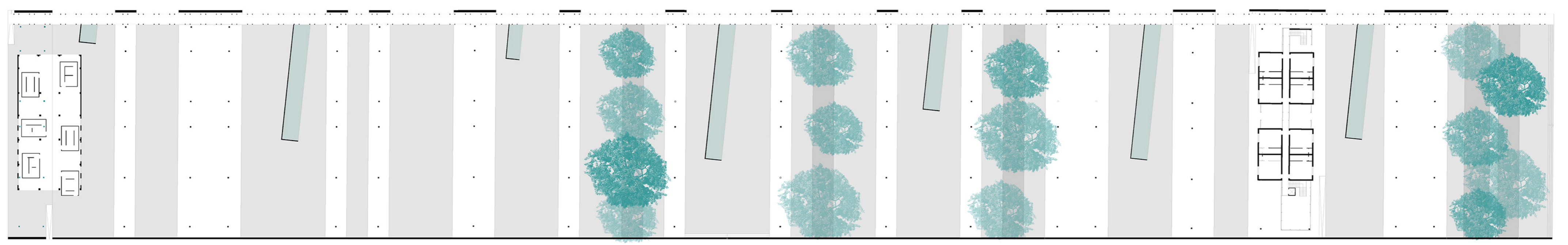
MASTERPLAN



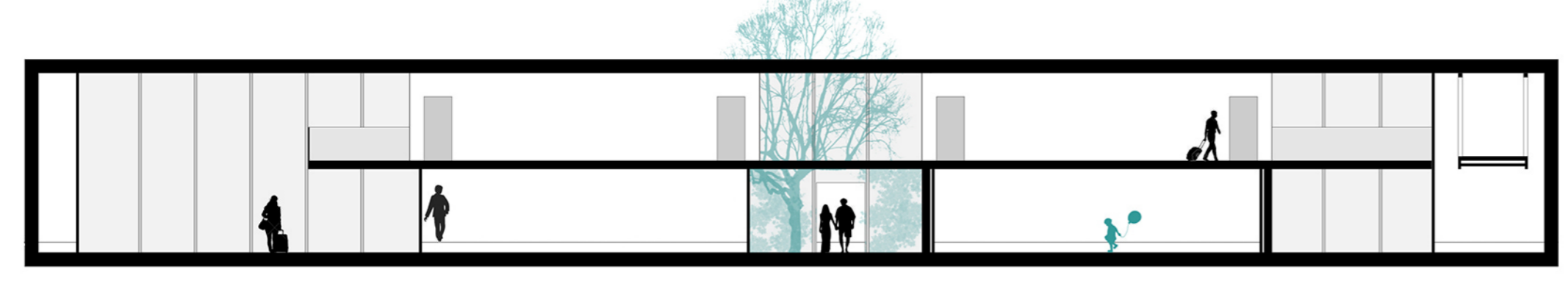
STATO DI FATTO



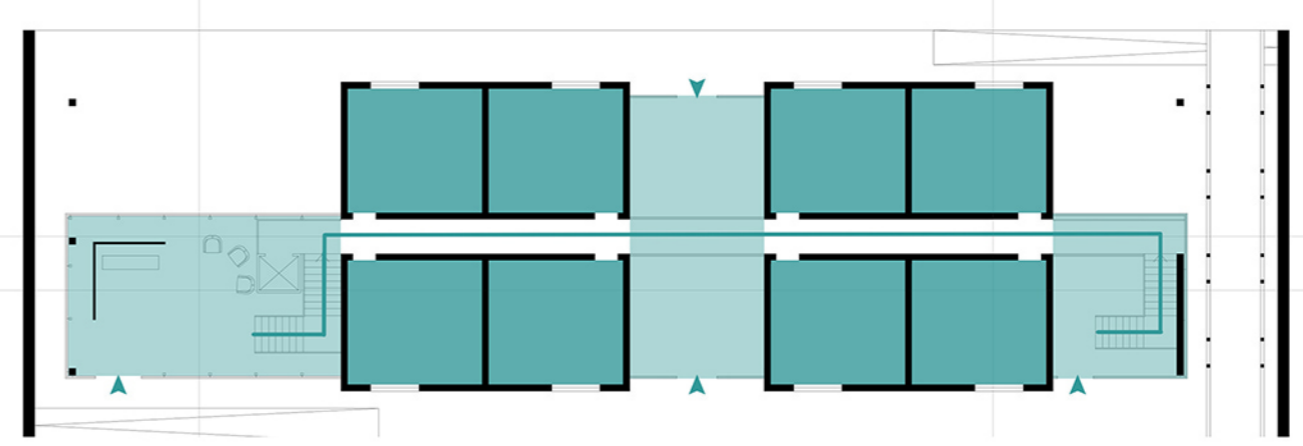
PROGETTO



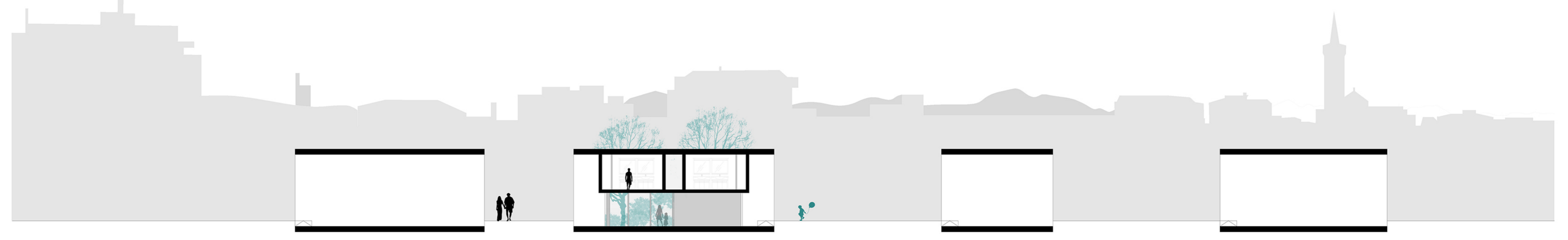
HOTEL



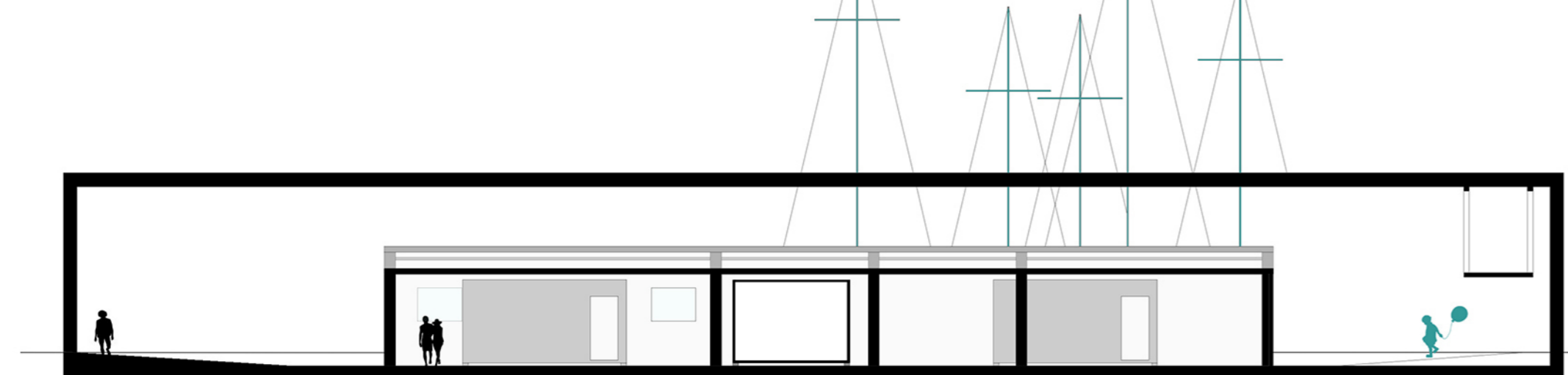
SCHEMA PROGETTUALE



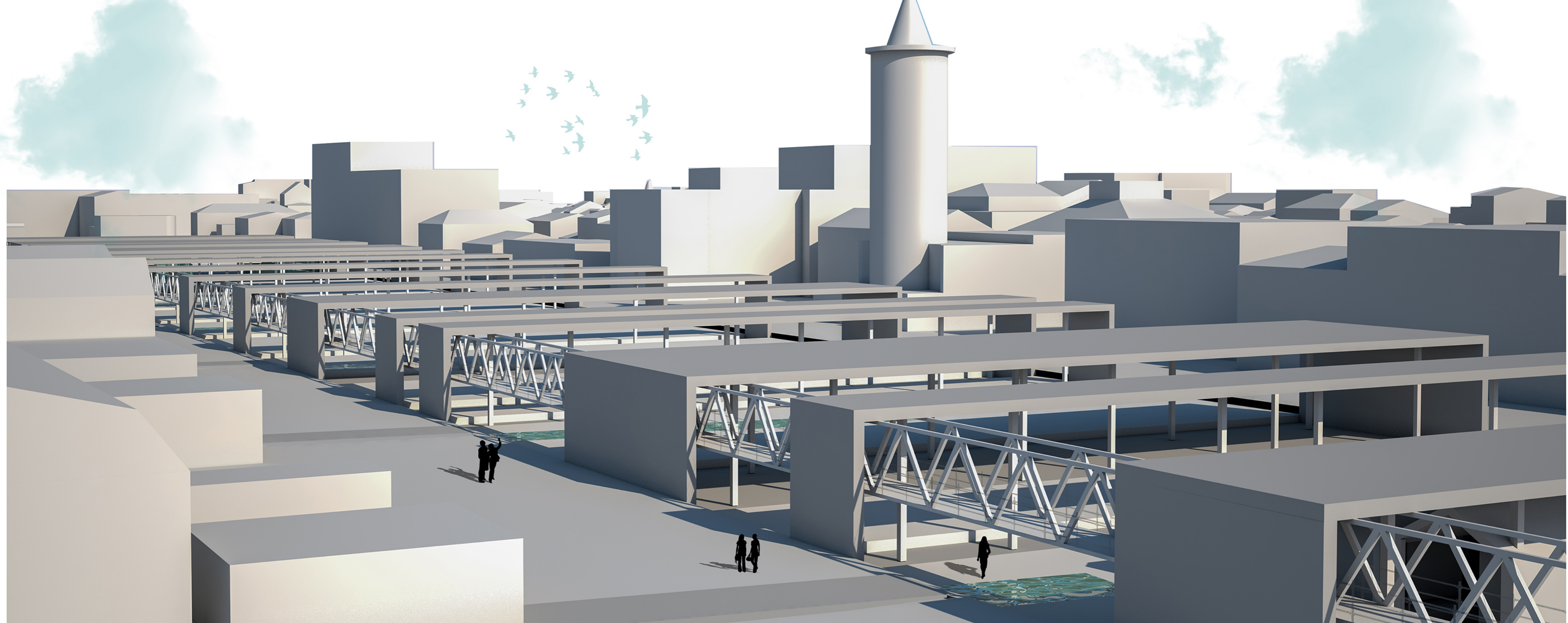
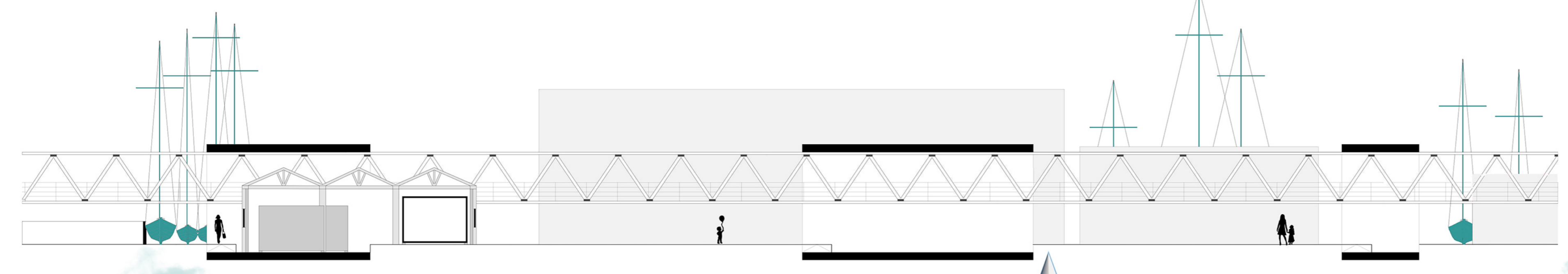
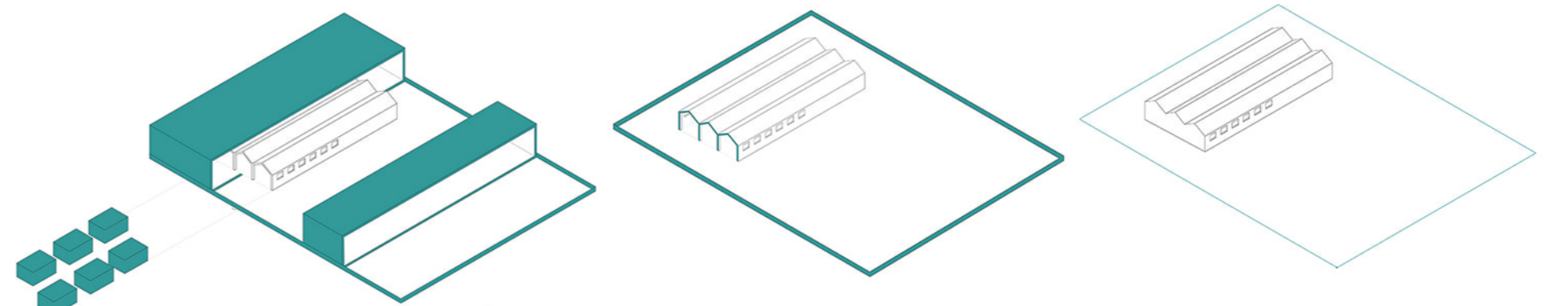
- Ambienti privati
- Ambienti pubblici
- Accessi
- Percorsi interni



PRE-ESISTENZA



SCHEMA PROGETTUALE



Il workshop di quest'anno si è incentrato sulle zone colpite dal terremoto, in particolare di Visso, Ussita e Castelsantangelo Sul Nera, zone che hanno perso tutto non solo abitazioni ma anche il loro patrimonio storico, le attività produttive che facevano di questi borghi il loro orgoglio ed infine il turismo.

Noi siamo partiti con l'analizzare il territorio suddividendolo in tre livelli: livello fiume, livello borghi e livello altimetria, per ognuno di loro abbiamo individuato le tre tematiche principali: heritage, turismo ed economia, questo ci ha permesso di analizzare il territorio per "mancanze", laddove era presente heritage e attività economica si creava di conseguenza una mancanza di turismo, e sono state proprio queste le aree di interesse del nostro percorso progettuale. Il mio progetto si sviluppa nella zona di Ussita vicino al Palaghiaccio un polo fortemente attrattivo per abitanti e turisti. Riprendendo le linee della piazza di Ussita e adattandole alla morfologia del territorio ho realizzato un muro di contenimento che non solo svolge la sua funzione primaria, ma estrudendo alcuni sue parti sono riuscita a sfruttare lo spazio interno dove riproporre una delle maggiori attività economiche di Ussita: la trasformazione della lana e la sua successiva vendita. Questo progetto non solo mira a riattivare l'economia del borgo ma anche a creare degli spazi aperti che possano essere punto di ritrovo e di aggregazione per la comunità in modo da riqualificare il sito.