



LEGENDA FOTO

1. Vista panoramica prima del sisma.
2. Vista panoramica dopo il sisma.
3. Scatto dal basso che inquadra le sostruzioni.
4. Scatto dal percorso principale incorniciato dalle arcate.
5. Cartolina del 1915 con Arquata e Monte Vetore.
6. Scatto panoramico del paesaggio circostante

RELAZIONE

L'intervento progettuale mette alla base della riqualificazione del luogo il tema della rovina, ma per poter iniziare ad affrontare il problema bisogna focalizzarsi su due temi fondamentali:

- Comunità, insieme di persone legate tra di loro da rapporti sociali, linguistici,morali e da interessi e consuetudini comuni.
- Natura, il fondamento dell'esistenza nella sua configurazione fisica e nel suo divenire biologico, in quanto presupposto causativo, principio operante o realtà fenomenica.

Analizzando l'area e le sue documentazioni fotografiche, paragonando il prima e il dopo, la nostra attenzione si è concentrata su quel percorso fondamentale retto da quelle massicce sostruzioni romane, che nonostante le ripetute scosse sono ancora in piedi dando l'idea di forza e solidità.

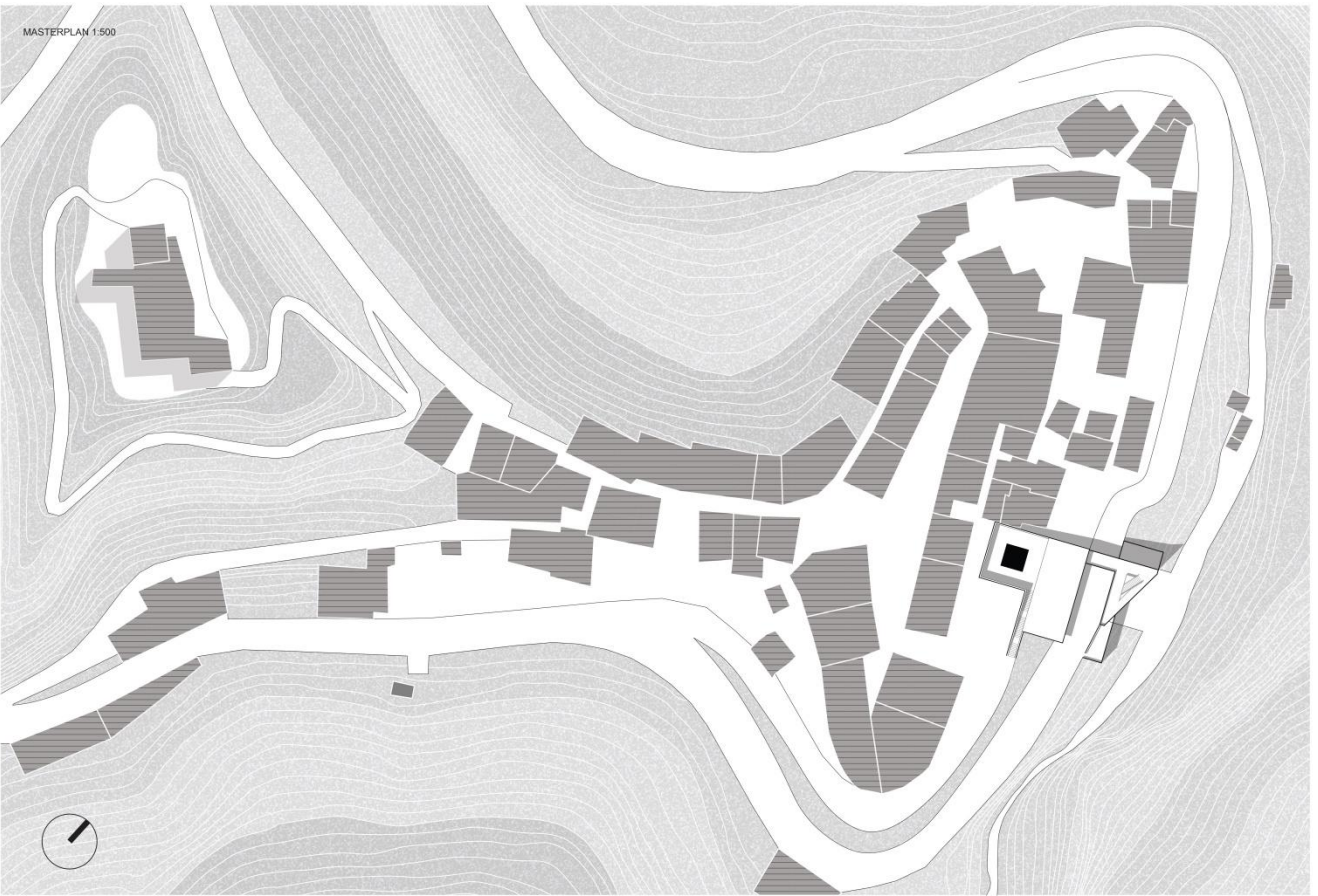
L'idea progettuale, partendo da queste fondamenta antiche simbolo di Arquata, si orienta verso un percorso pedonale, culturale ed espositivo che si inserisce nella morfologia territoriale riqualificando e valorizzando l'area e il suo intorno; questo perché la passeggiata possa insegnare e raccontare la storia del luogo, in prima persona, e della natura, padrona incontrastata.

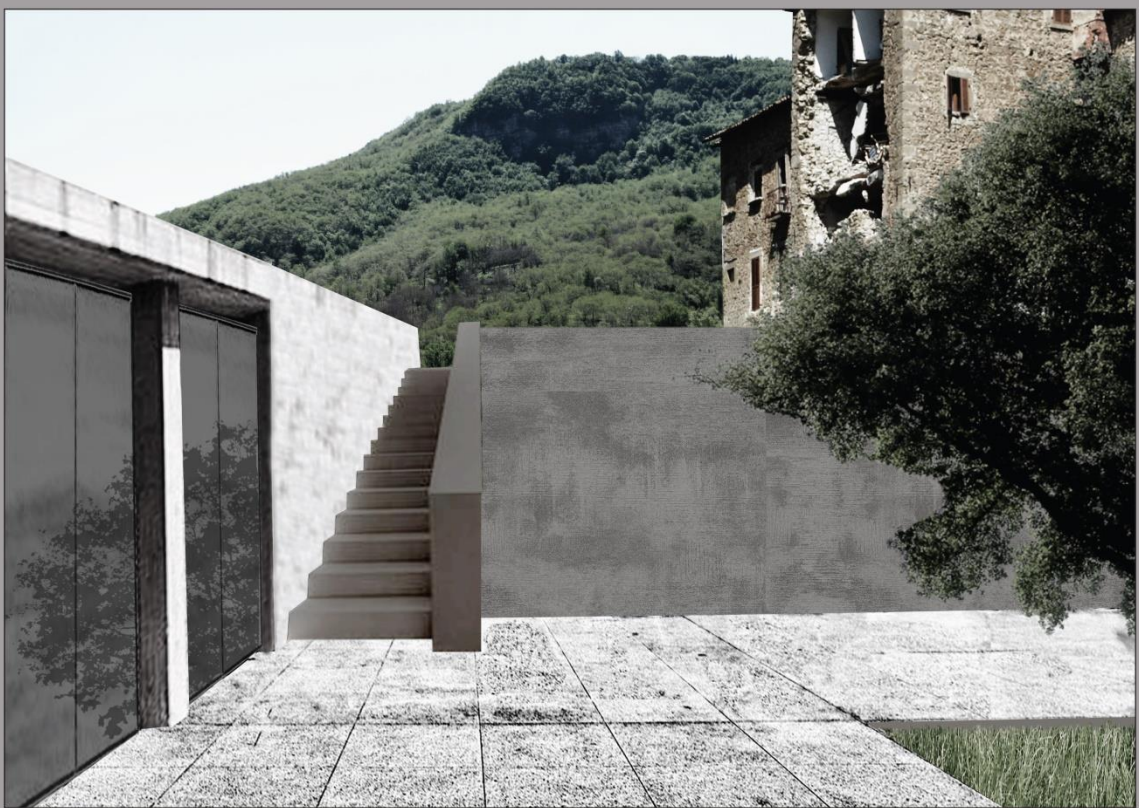
L'infrastruttura, che si innesta tra le due sostruzioni antiche, vede la collaborazione di due elementi ben distinguibili che lavorando insieme formano una risalita verticale. Il punto finale sarà in una piazza protetta scavata dal percorso preesistente, favorendo i rapporti sociali tra abitanti e visitatori.

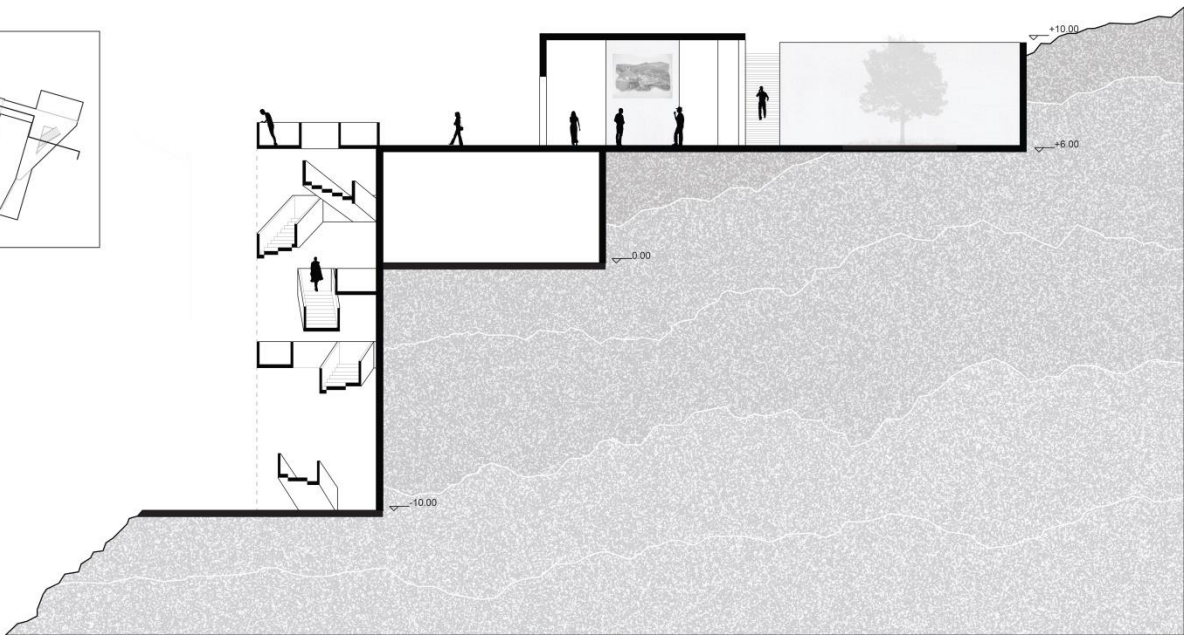
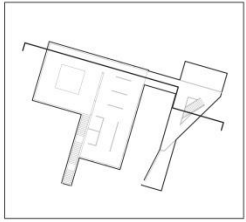
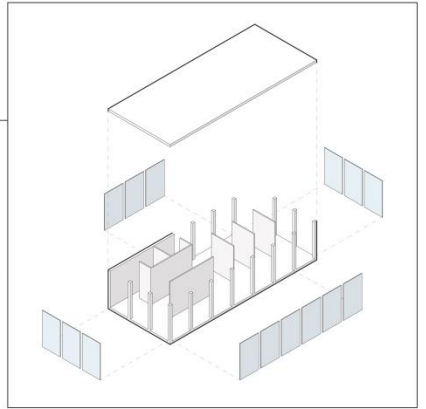
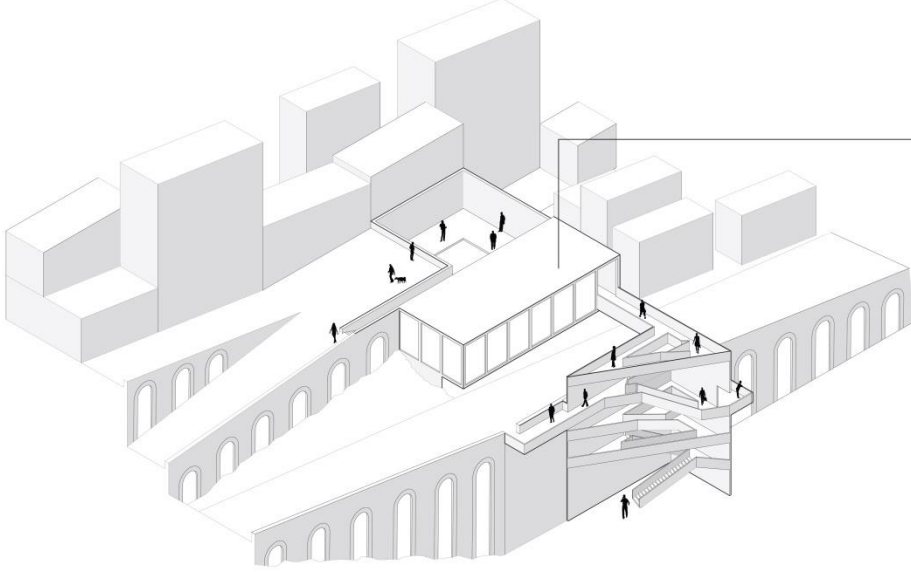
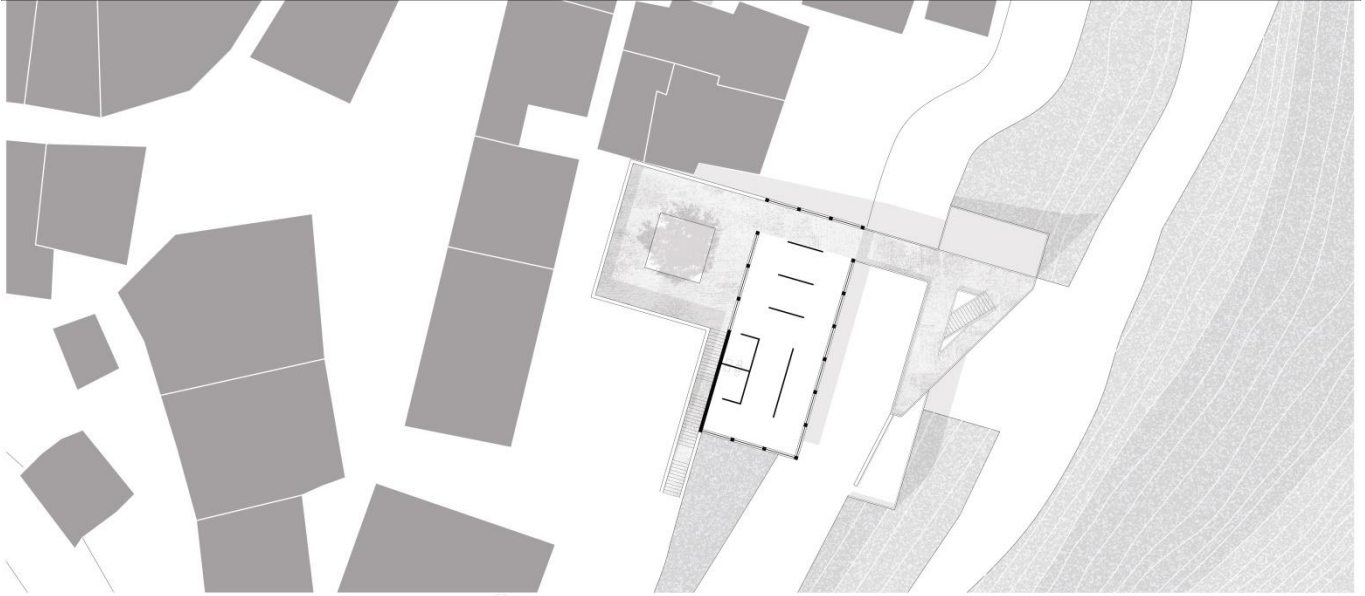
Nelle seguenti tavole verrà analizzata più da vicino la parte finale del percorso, che prevede nello specifico il progetto dello spazio espositivo e della piazza a cui è collegato.

LEGENDA MASTERPLAN:

In grigio scuro sono evidenziate tutte le preesistenze del borgo mentre vengono lasciati in bianco i percorsi principali e l'intervento progettuale.

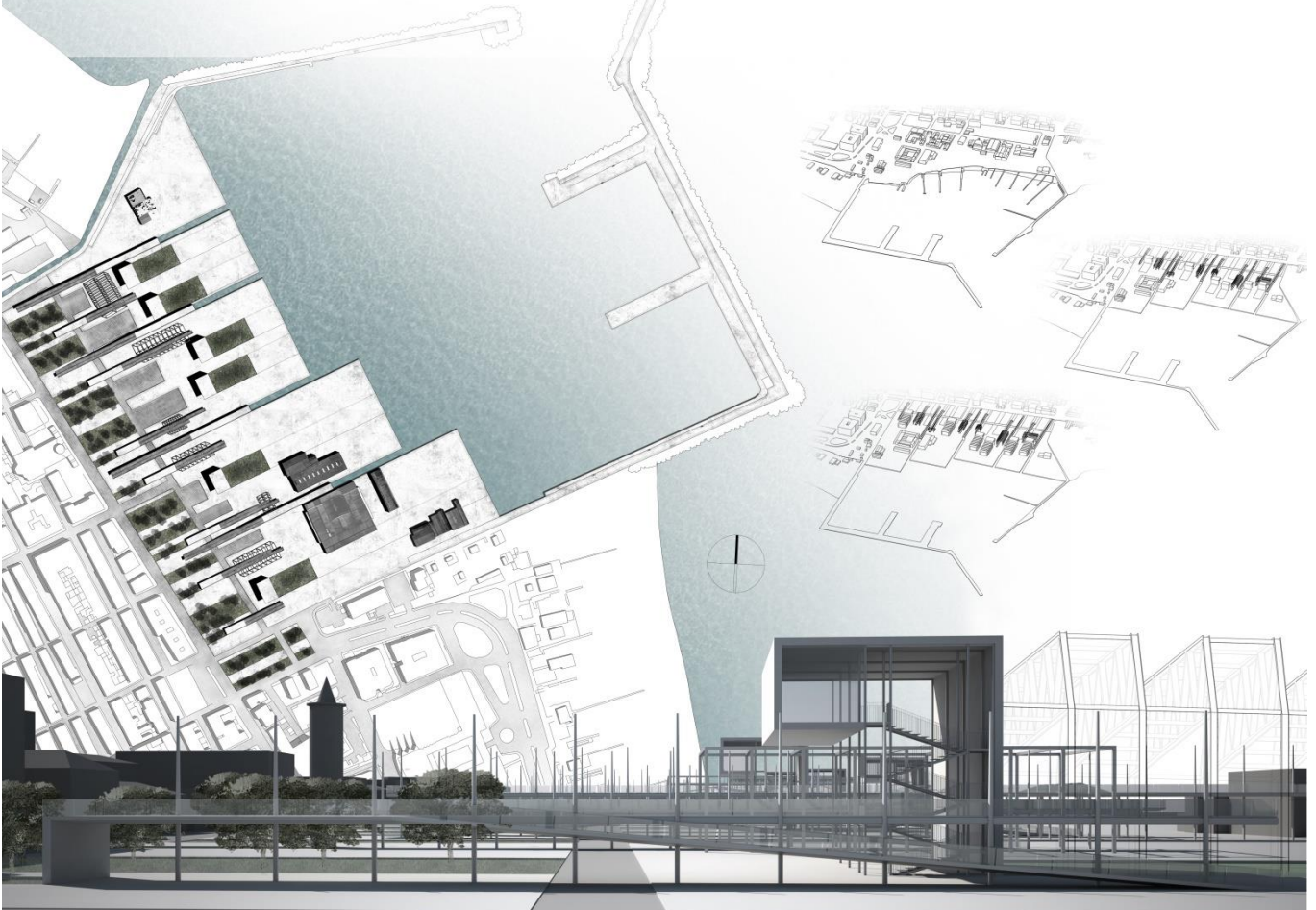
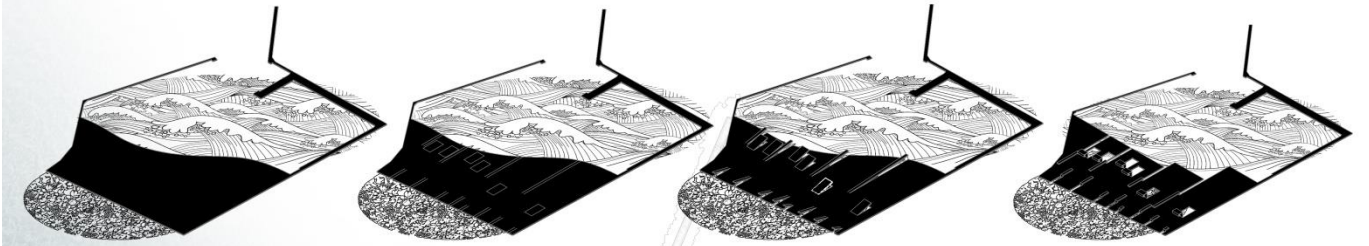
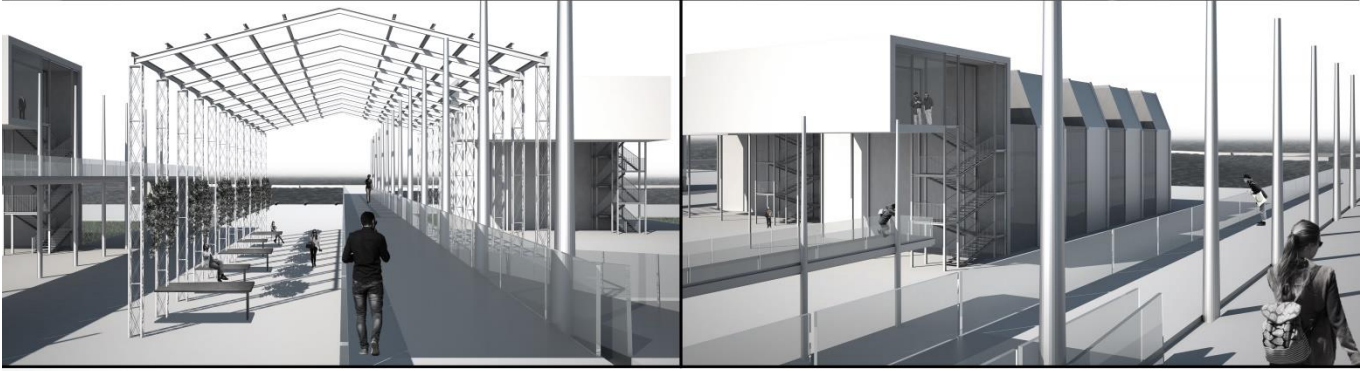
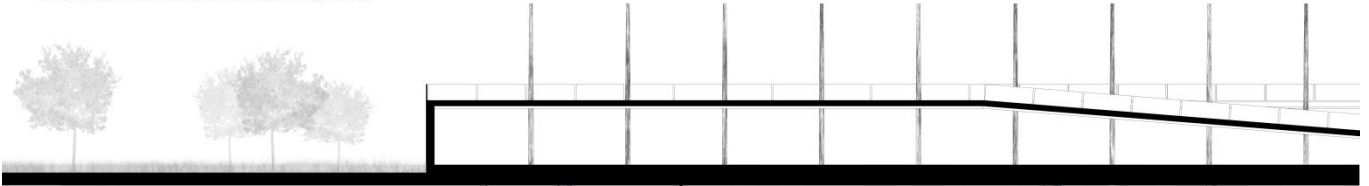






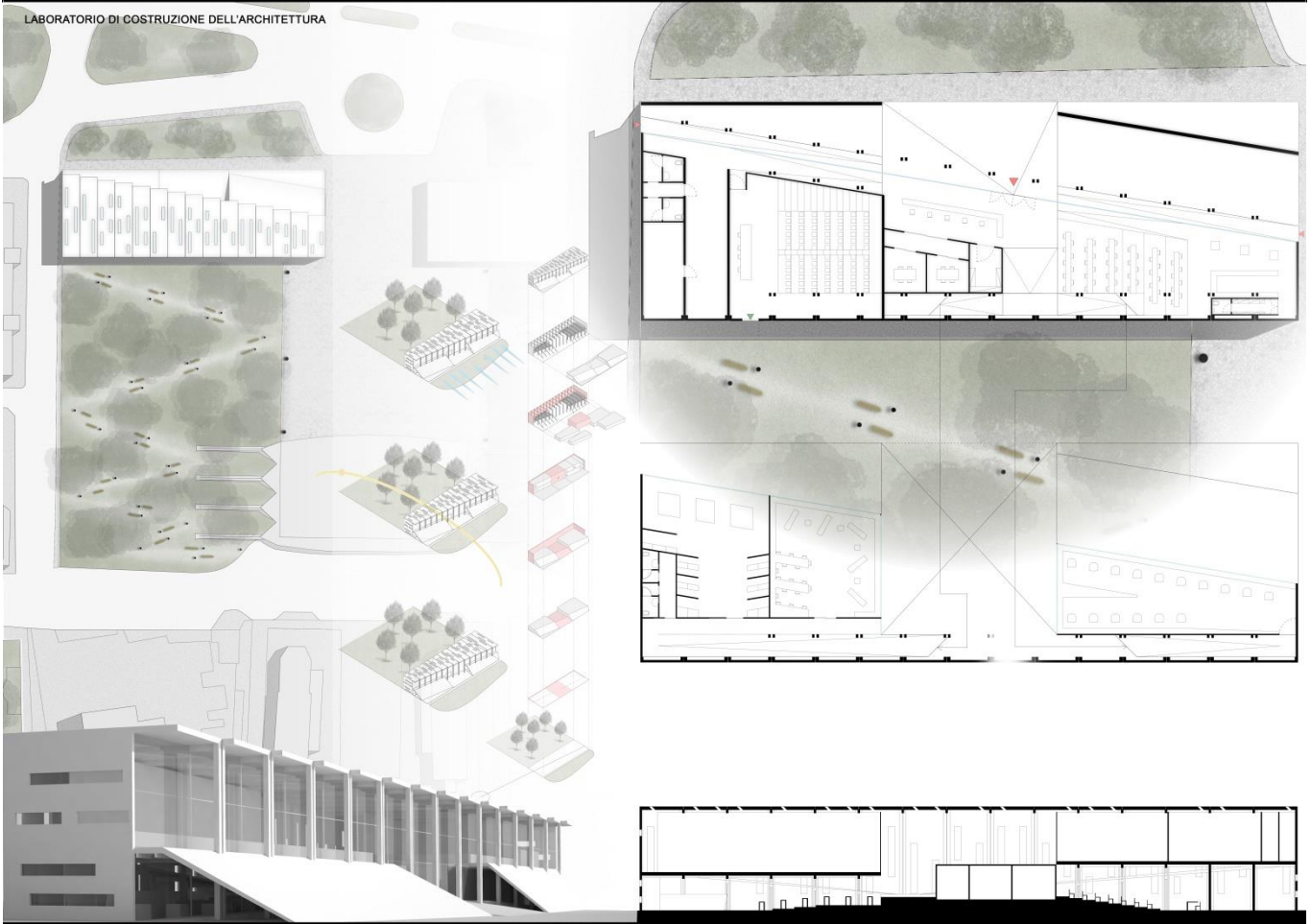


LABORATORIO DI PROGETTAZIONE DELL'ARCHITETTURA





LABORATORIO DI COSTRUZIONE DELL'ARCHITETTURA



PROGETTAZIONE ARCHITETTONICA E URBANA

