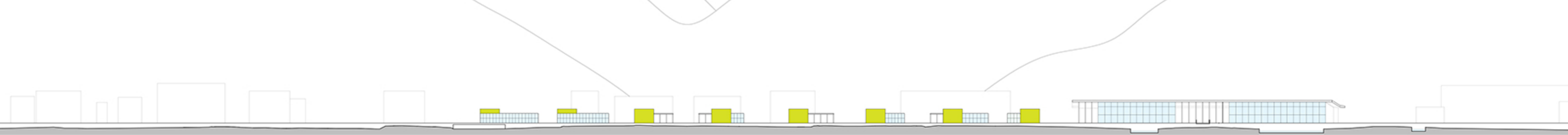


PROFILO 1:1000



ATTACCO A TERRA 1:200

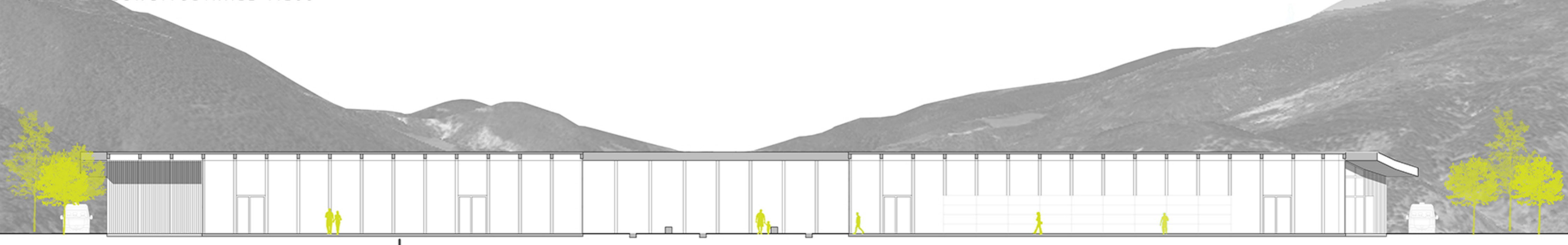


- 1- SALA ESPOSITIVA
- 2- PUNTO VENDITA
- 3- MAGAZZINO
- 4- LOCALI TECNICI
- 5- SERVIZI
- 6- UFFICIO
- 7- LABORATORIO TESSITURA
- 8- LABORATORIO FILATURA
- 9- LABORATORIO TINTURA
- 10- UFFICI
- 11- LOCALI TECNICI
- 12- SPOGLIATOIO
- 13- SERVIZI
- 14- MAGAZZINO

PROSPETTO SUD 1:200

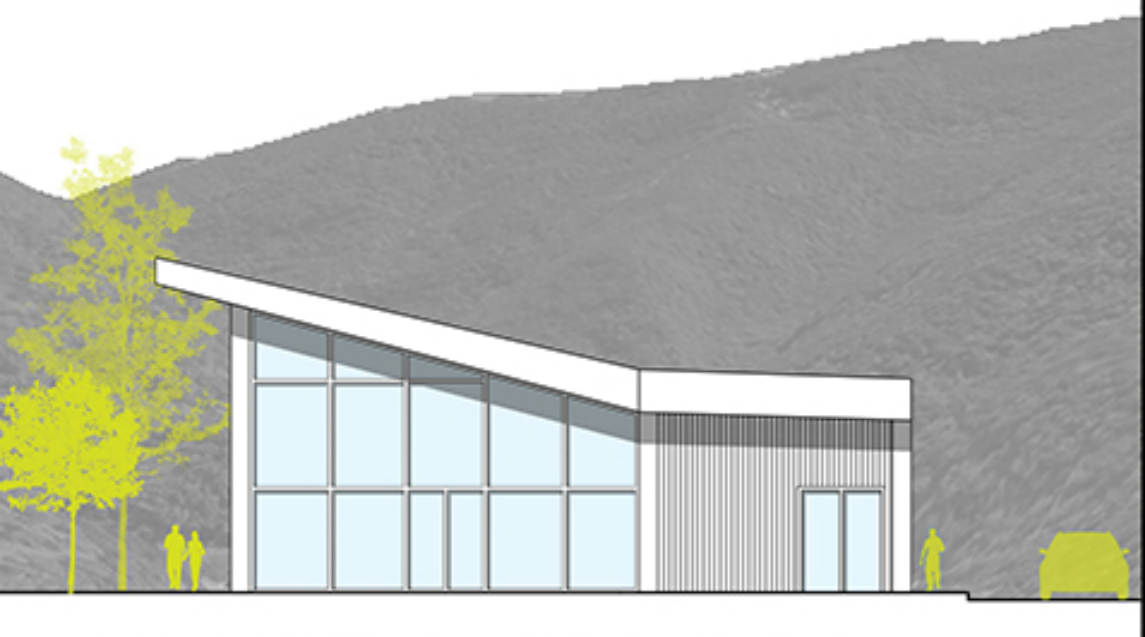


SEZIONE LONGITUDINALE 1:200

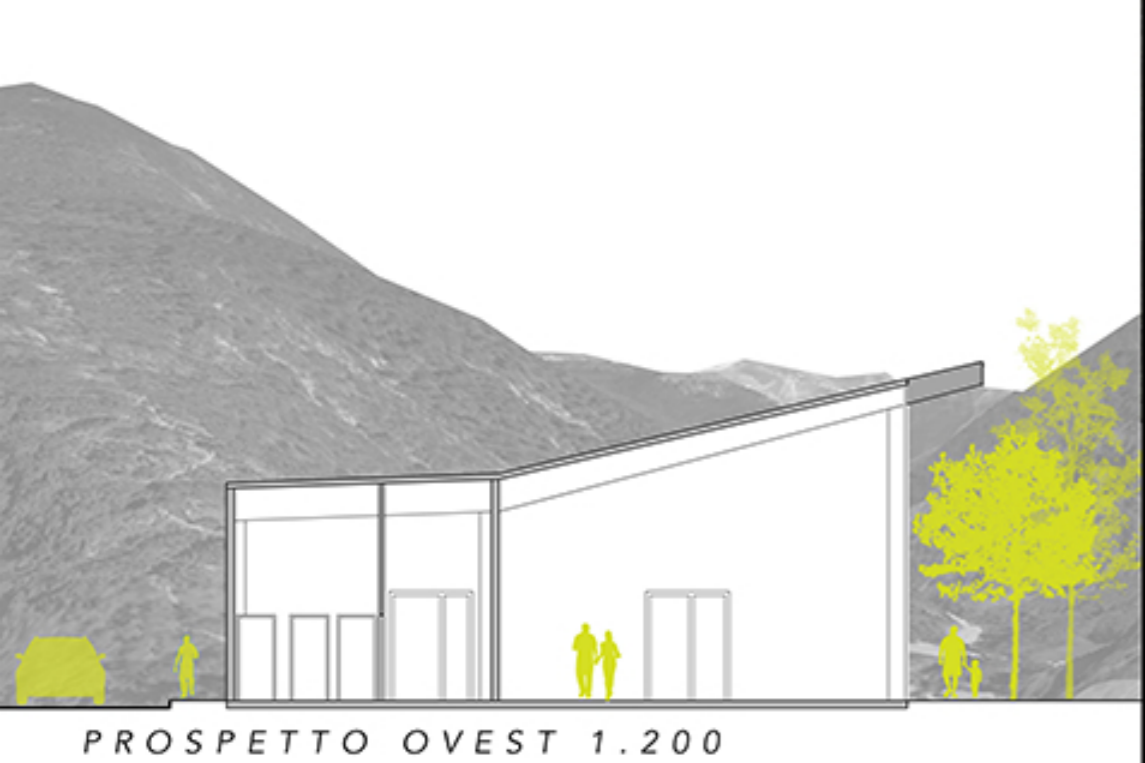


PROSPETTO EST 1:200

VISTE



SEZIONE TRASVERSALE 1:200



PROSPETTO OVEST 1:200



RELAZIONE

IL PROGETTO, COME DA TITOLO DEL WORKSHOP "BORGHI IN RETE" NASCE CON L'IDEA DI METTERE IN CONNESSIONE I COMUNI DI CASTELSANTANGELO SUL NERA, USSITA E VISSO ATTRAVERSO IL TEMA DELLA PRODUZIONE.

IL COMUNE IN CUI SI E' PREFERITO ANDARE AD APPROFONDIRE IL TEMA PROGETTUALE E' STATO QUELLO DI VISSO, POICHE' DA UN ANALISI PRE PROGETTUALE ERA IL LUOGO CHE MEGLIO SI ADATTAVA, NELL'AMBITO DEL TEMA DELLA PRODUZIONE, ALLA TEMATICA DELLA TRASFORMAZIONE E VENDITA DEI PRODOTTI LOCALI PROVENIENTI DAI 3 COMUNI.

L'AREA NELLA QUALE SI ANDRA' A REALIZZARE IL PROGETTO E' UN AREA STRATEGICA POICHE' SI TROVA SULLA STRADA PRINCIPALE PER L'ACCESSO A VISSO E DI CONSEGUENZA ANCHE DEGLI ALTRI 2 COMUNI, INOLTRE QUESTA E' UNA ZONA CHE IL COMUNE VORREBBE ADIBIRE A NUOVE FUNZIONI.

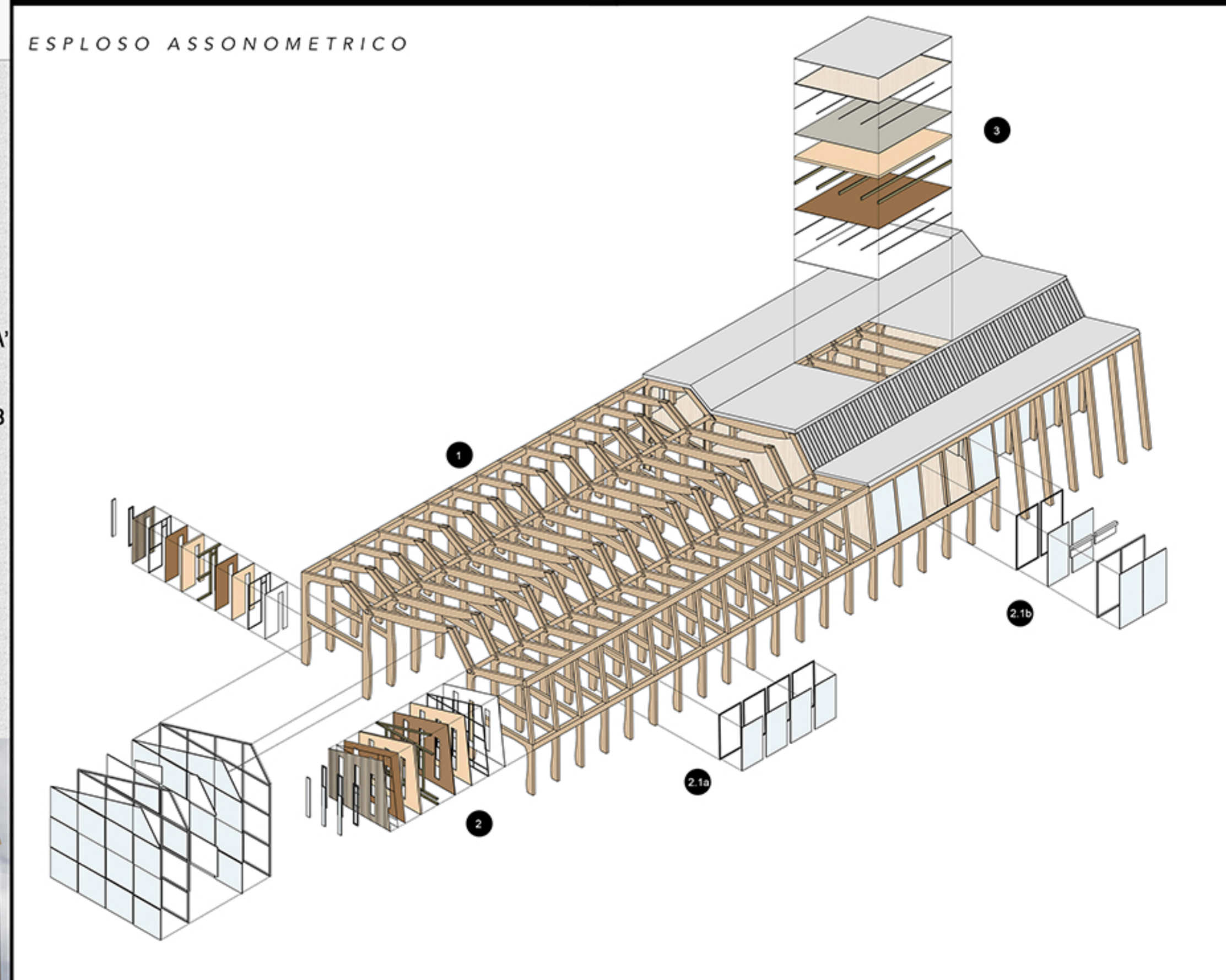
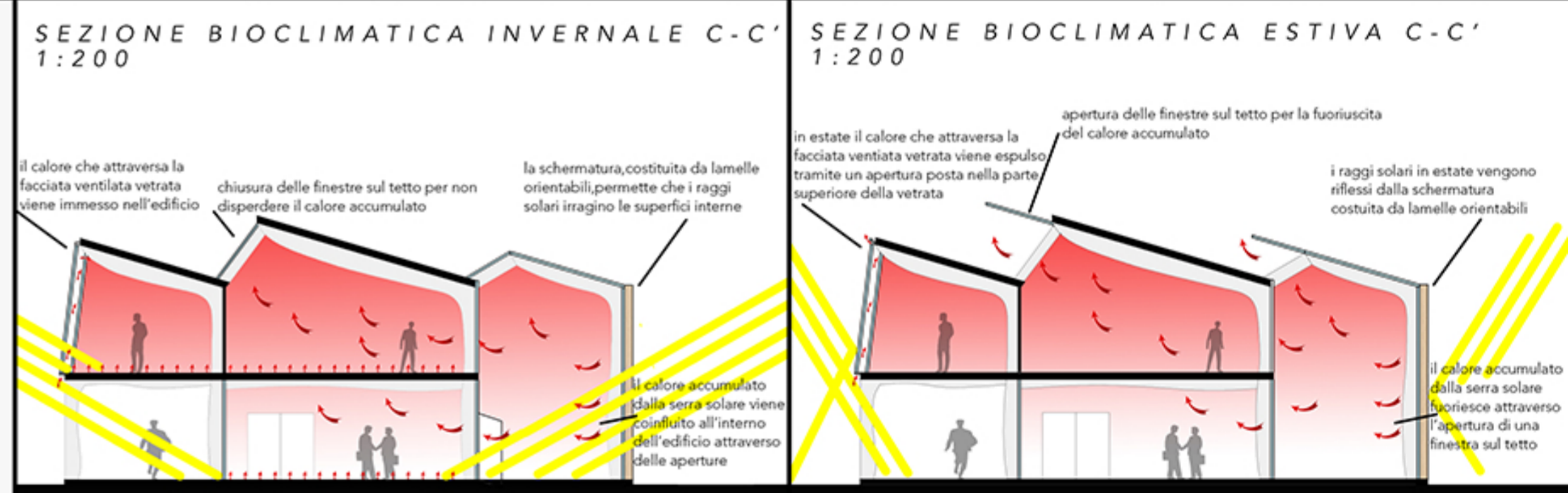
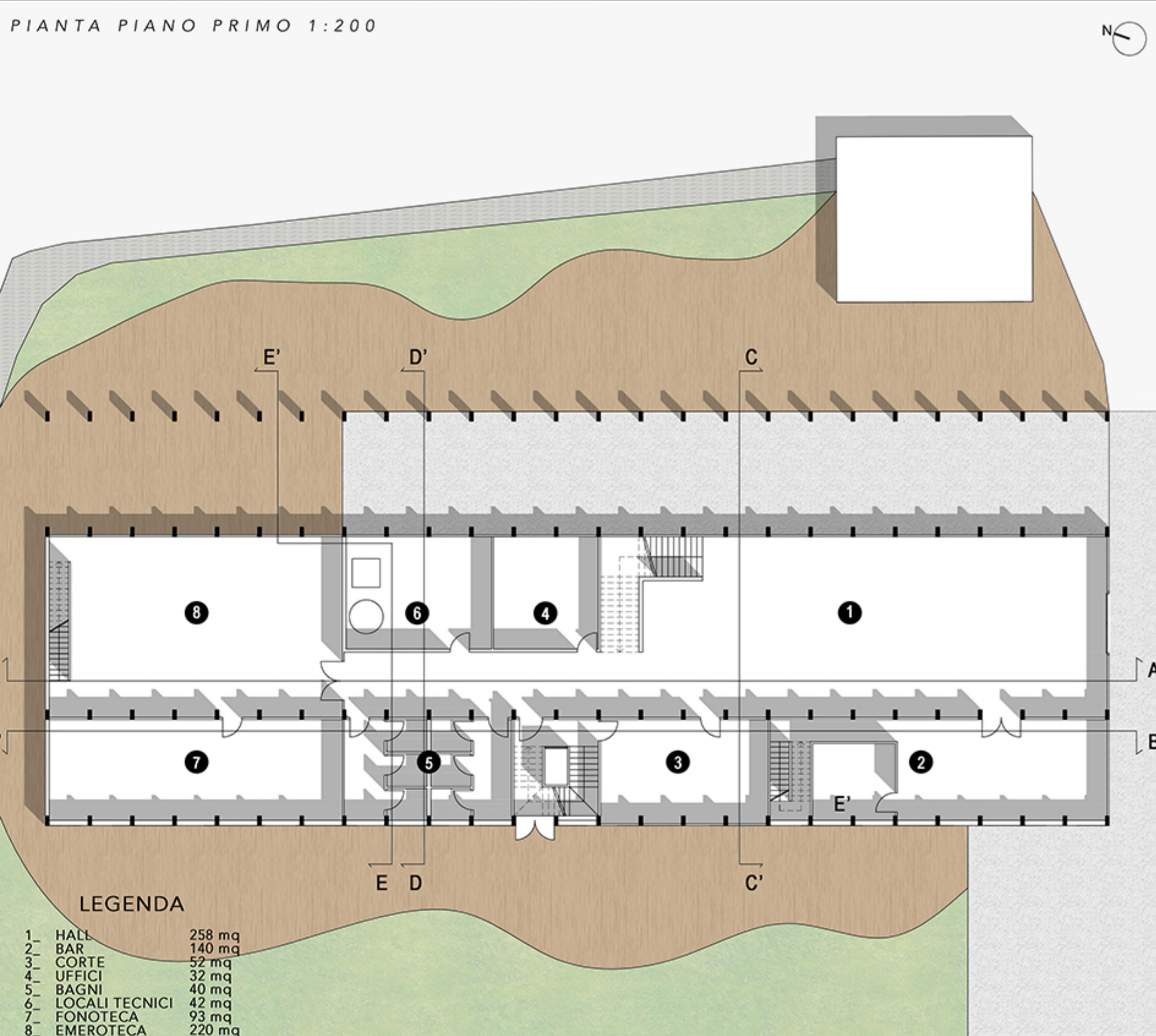
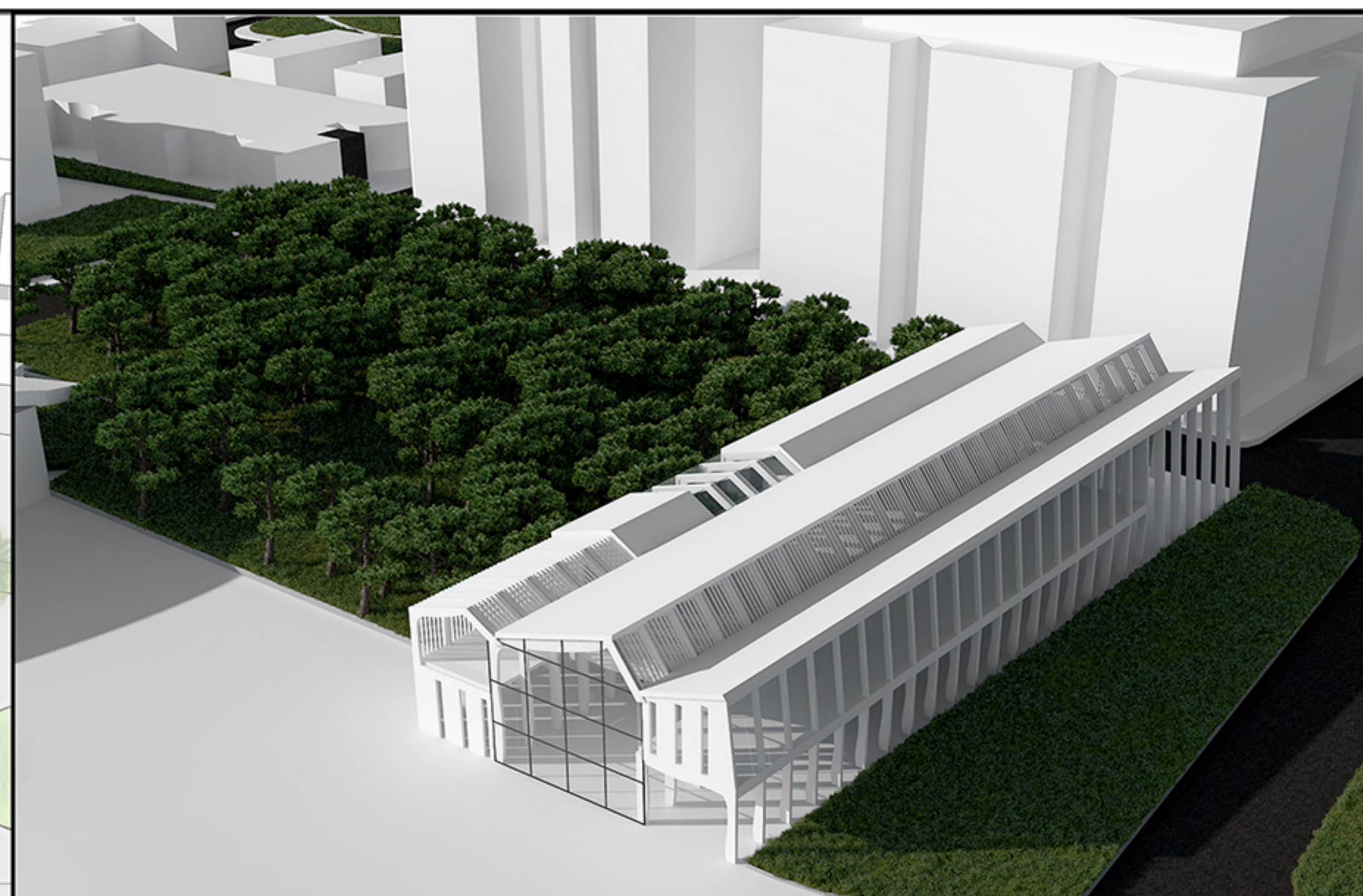
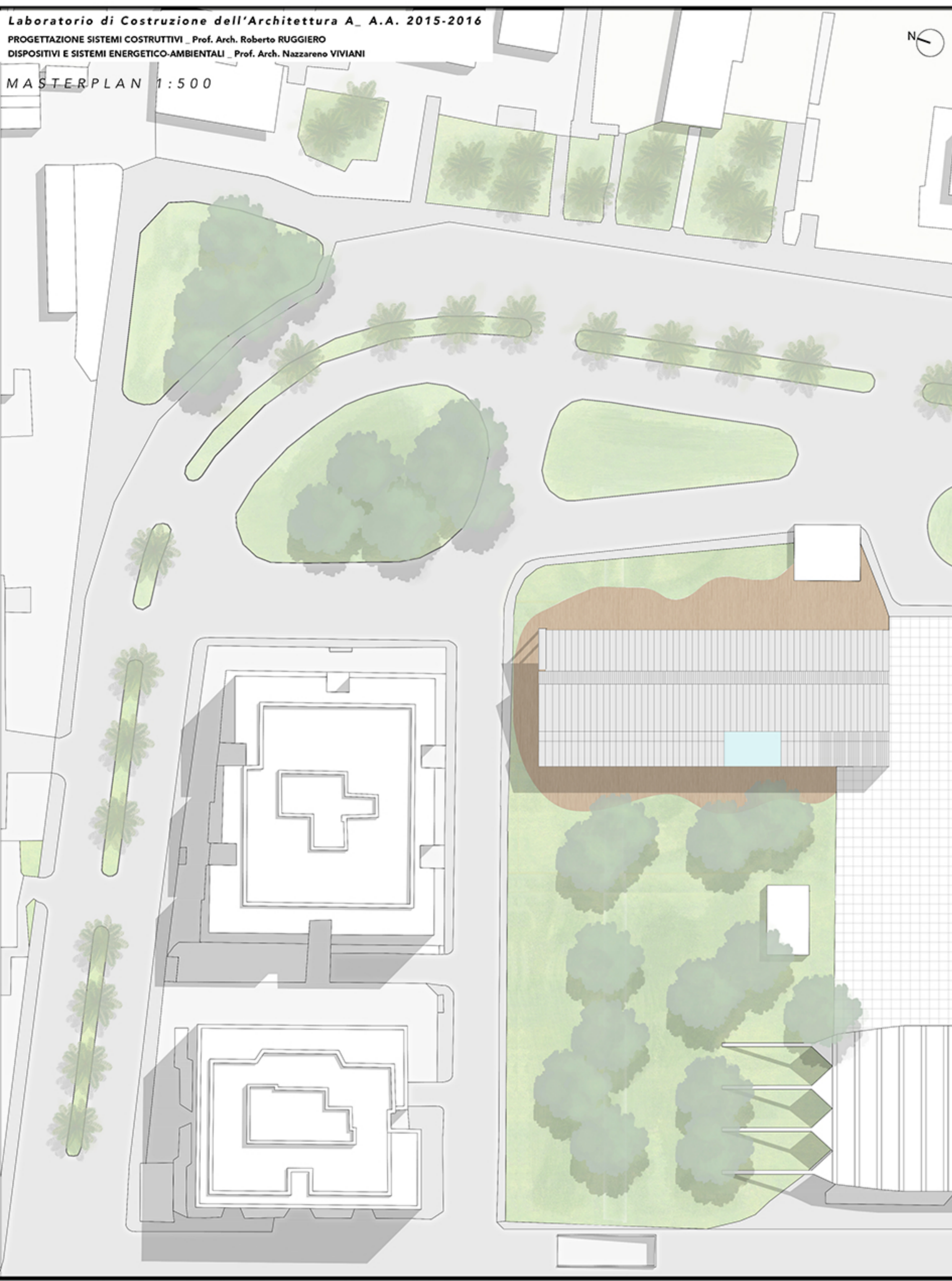
IL PROGETTO PREVEDE LA REALIZZAZIONE DI UN PARCO COMMERCIALE, LUNGO IL FIUME NERA, NEL QUALE VERRANNO REALIZZATI UNA SERIE DI EDIFICI DESTINATI ALLA TRASFORMAZIONE E VENDITA DEI PRODOTTI LOCALI PER CONSENTIRE AI COMMERCianti, CHE PERLOPIU' SI TROVANO NEL CENTRO STORICO CHE E' STATO GRAVEMENTE DANNEGGIATO DAL TERREMOTO, DI CONTINUARE AD ESERCITARE LE PROPRIE ATTIVITA'.

NELLA ZONA A OVEST VENGONO PREVISTI EDIFICI LEGATI ALLA VENDITA' DEI PRODOTTI CARATTERIZZATI DA UN NUCLEO CENTRALE COSTANTE E DA UN AREA DI SERVIZIO CHE VARIA A SECONDA DEL GENERE DI ATTIVITA' , MENTRE NELLA ZONA A EST SONO STATI PREVISTI 2 EDIFICI DI MAGGIORE DIMENSIONE NELLA QUALE SVILUPPARE IL TEMA DELLA PRODUZIONE E VENDITA LANA, VISTA LA GRANDE PRESENZA DI ALLEVAMENTO DI OVINI NEI 3 COMUNI.

QUESTI 2 EDIFICI SONO CARATERIZZATI DA UN UNICA GRANDE COPERTURA IN LEGNO CHE GENERA NELLA ZONA CENTRALE TRA I 2 UNA SORTA DI PIAZZA COPERTA.

PER POTER TENERE IN CONNESSIONE QUESTA SERIE DI STRUTTURE E' STATA REALIZZATA NELLA SPONDA A NORD DEL FIUME UN IMPORTANTE PAVIMENTAZIONE, CARATERIZZATA DA DIVERSI TIPI DI MATERIALE E DAL VERDE, ANDANDO A CREARE COSI UN CAMMINAMENTO LUNGO IL FIUME USUFRUIBILE SIA DAI VISITATORI CHE DAI CITTADINI DEL COMUNE STESSO.

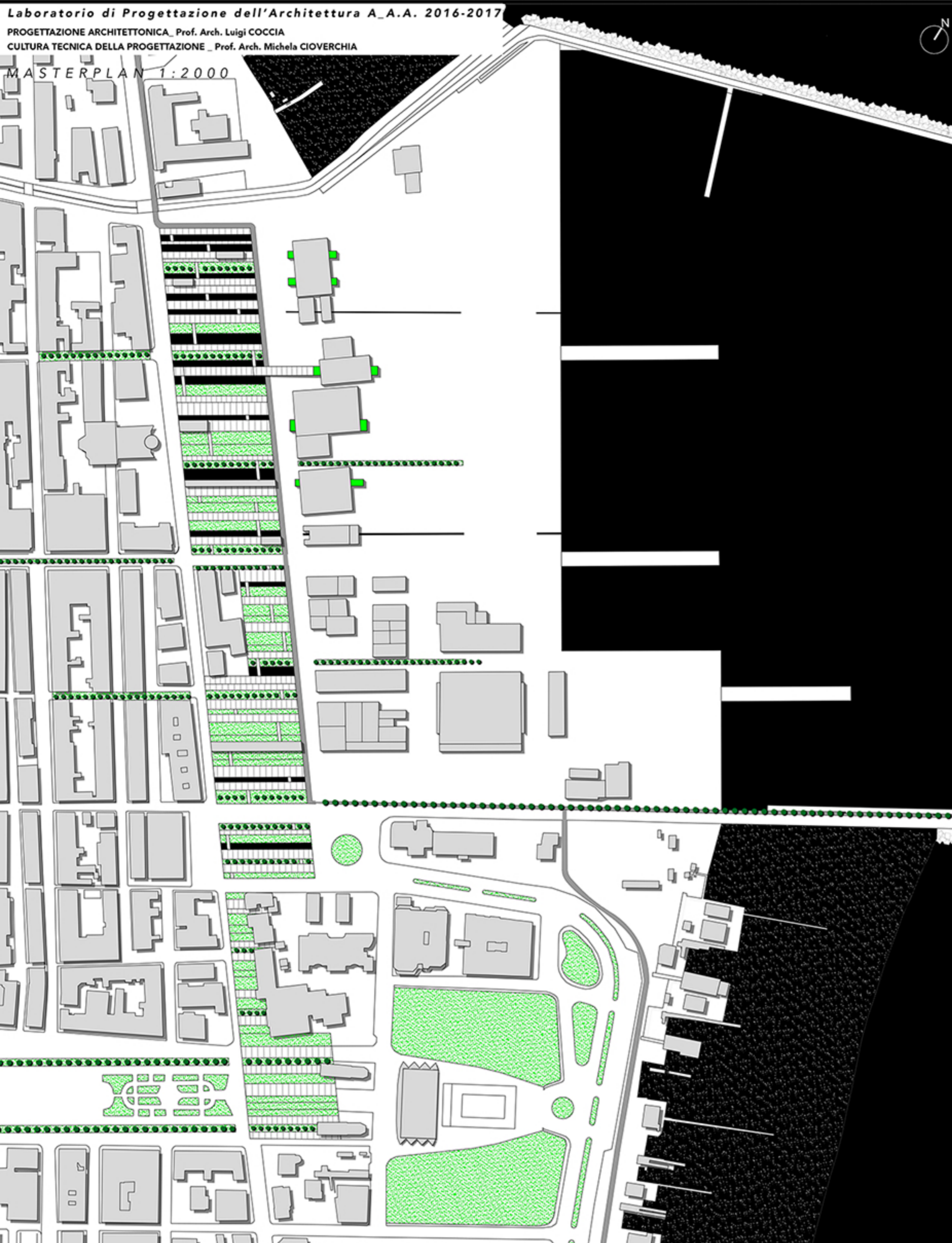
NELLA SPONDA A SUD DEL FIUME, ACCESSIBILE TRAMITE UNA PASSARELLA, SI E' MANTENUTO IL PROPRIO CARATTERE NATURALE CON IL RINVIGORIMENTO DELLA VEGETAZIONE, COSI DA MANTENERE UN RAPPORTO DIRETTO CON LA NATURA CHE CARATERIZZA IN MODO PREDOMINANTE TUTTA L'AREA DEI 3 COMUNI.



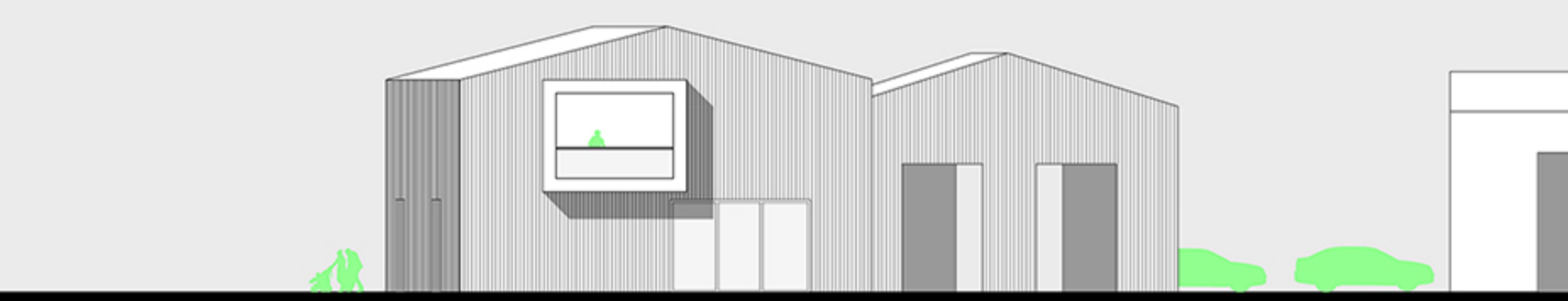
- 1 STRUTTURA**
 -Pilastri in legno lamellare ARCHLEGNO
 -Travi in legno lamellare ARCHLEGNO
- 2 CHIUSURE VERTICALI OPACHE**
 -rivestimento in doghe di legno di abete 20mm SDM
 -sottostruttura in listelli di legno 30x50mm
 -pannello di livellamento OSB/3 12mm EGGER
 -pannello isolante in sughero 140mm TECNOSUGHERI
 (travetti in legno 140x100mm)
 -pannello di livellamento OSB/3 18mm EGGER
 -barriera al vapore bituminosa TECNOPLAN
 -sottostruttura in listelli di legno 30x50mm
 -isolante in sughero 30mm TECNOSUGHERI
 -rivestimento in cartongesso 15mm KNAUF
 -rasatura
- 2.1 CHIUSURE VERTICALI TRASPARENTI**
 A)
 -telaio in alluminio SCHUCO AWS 70HI
 -vetrocamera basso emissivo 8/16/8mm
 B)
 -telaio in alluminio SCHUCO AWS 70 HI
 -vetrocamera basso emissivo 8/16/8mm
 SAINT GOBAIN GLASS
 -tenda a rullo meccanizzata MYCORE
 -cavità ventilata 300mm
 -montanti e traversi in alluminio FW 60
 -vetrocamera basso emissivo 8/16/8 mm
 SAINT GOBAIN GLASS
- 3 CHIUSURE ORIZZONTALI SUPERIORI**
 -pannello di copertura a doppia aggiratura in alluminio 25mm ALPEVA
 -perinato di livellamento in legno di abete 20mm SDM
 -sottostruttura in listelli di legno 30x50mm
 -guaina bituminosa impermeabilizzante BITUVER TECNOSUGHERI
 (travetti in legno 200x100mm)
 -barriera al vapore bituminosa TECNOPLAN
 -pannello di livellamento OSB/3 12mm EGGER
 -sottostruttura in listelli di legno 30x50mm
 -rivestimento interno in cartongesso 15mm KNAUF
 -rasatura

Laboratorio di Progettazione dell'Architettura A.A.A. 2016-2017
PROGETTAZIONE ARCHITETTONICA _ Prof. Arch. Luigi COCCIA
CULTURA TECNICA DELLA PROGETTAZIONE _ Prof. Arch. Michela GIOVERCHIA

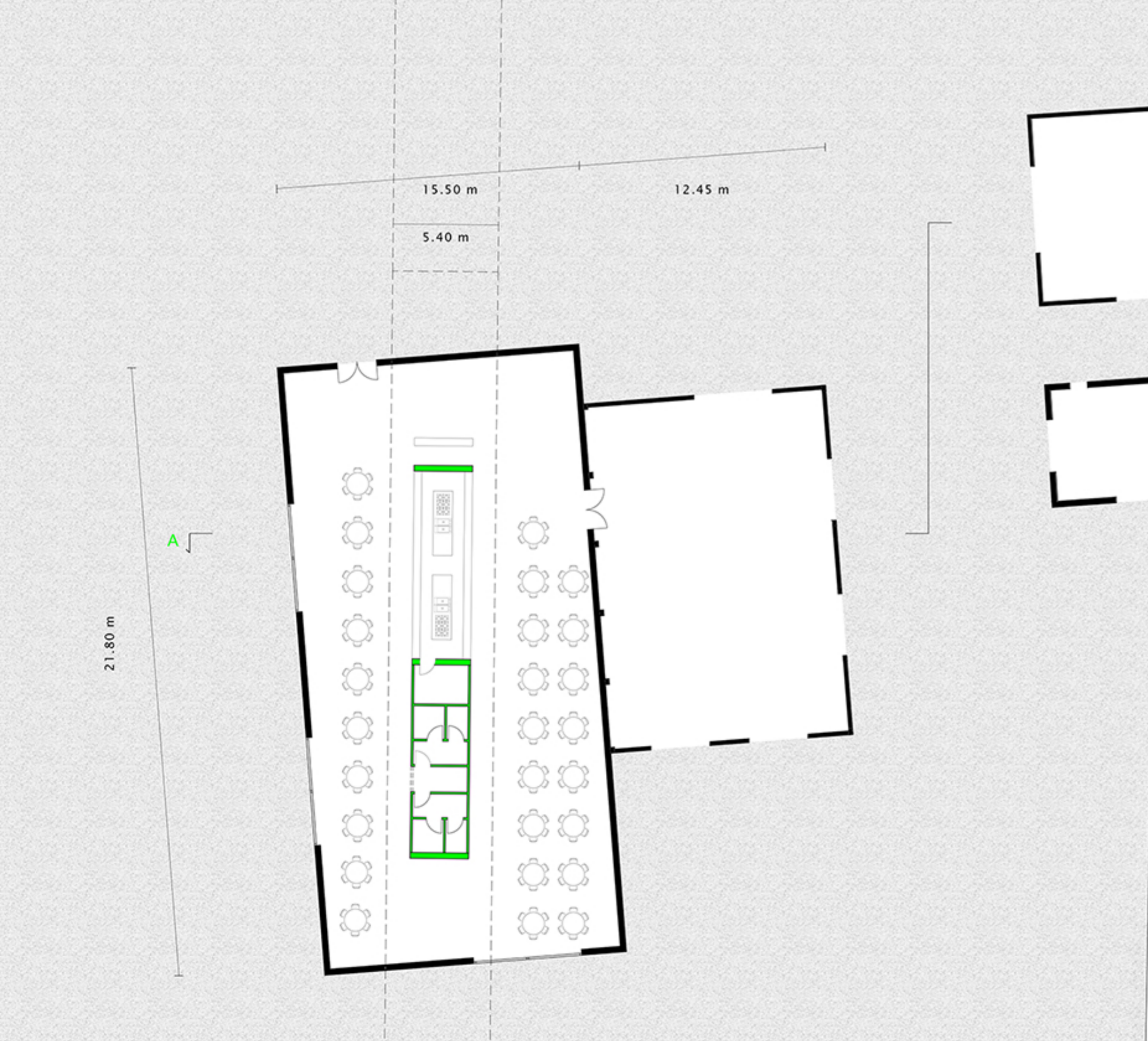
MASTERPLAN 1:2000



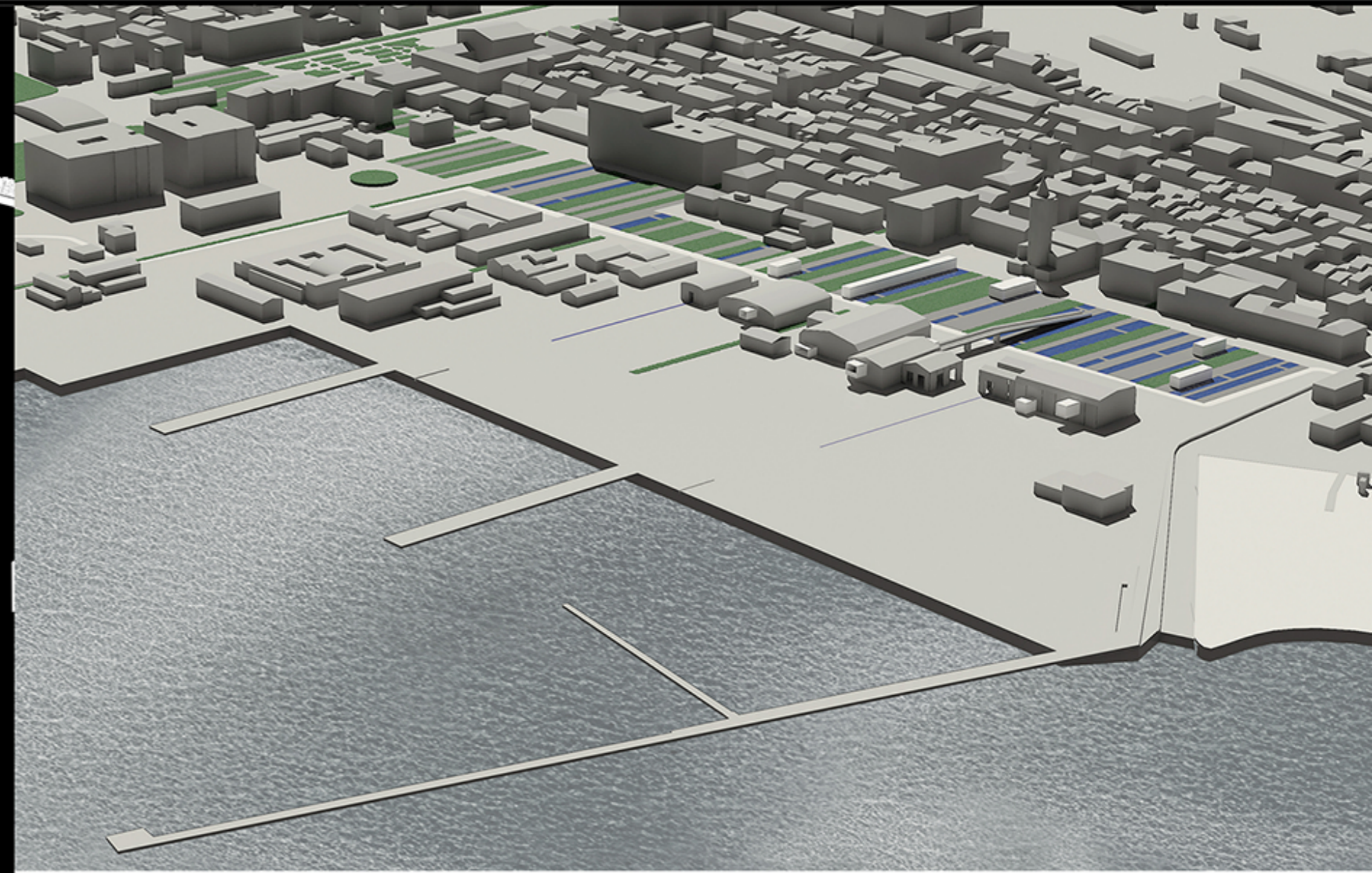
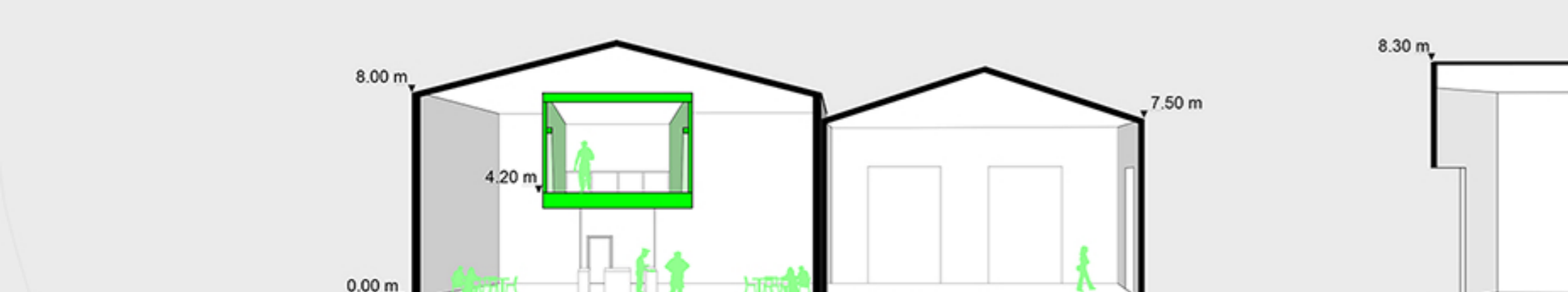
PROSPETTO OVEST 1:200



PIANTA PIANO TERRA 1:200



SEZIONE PROSPETTICA A-A' 1:200



SEZIONE 1:500

