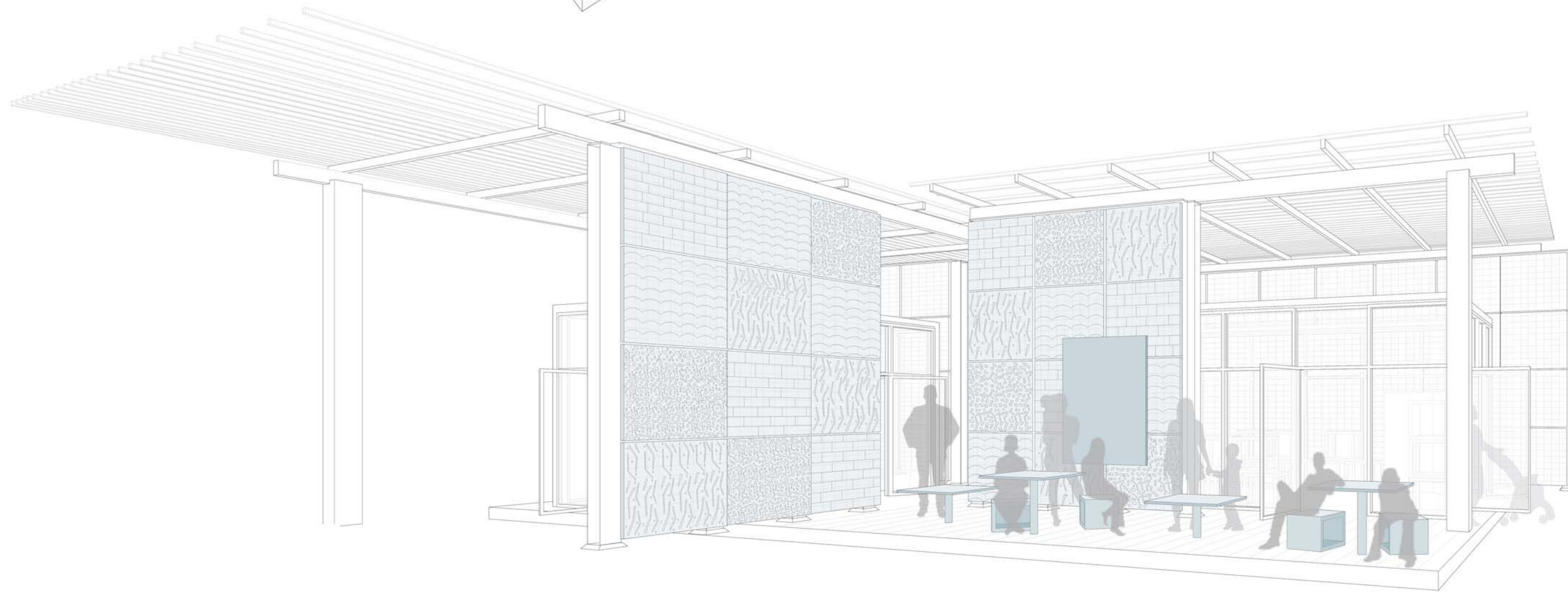
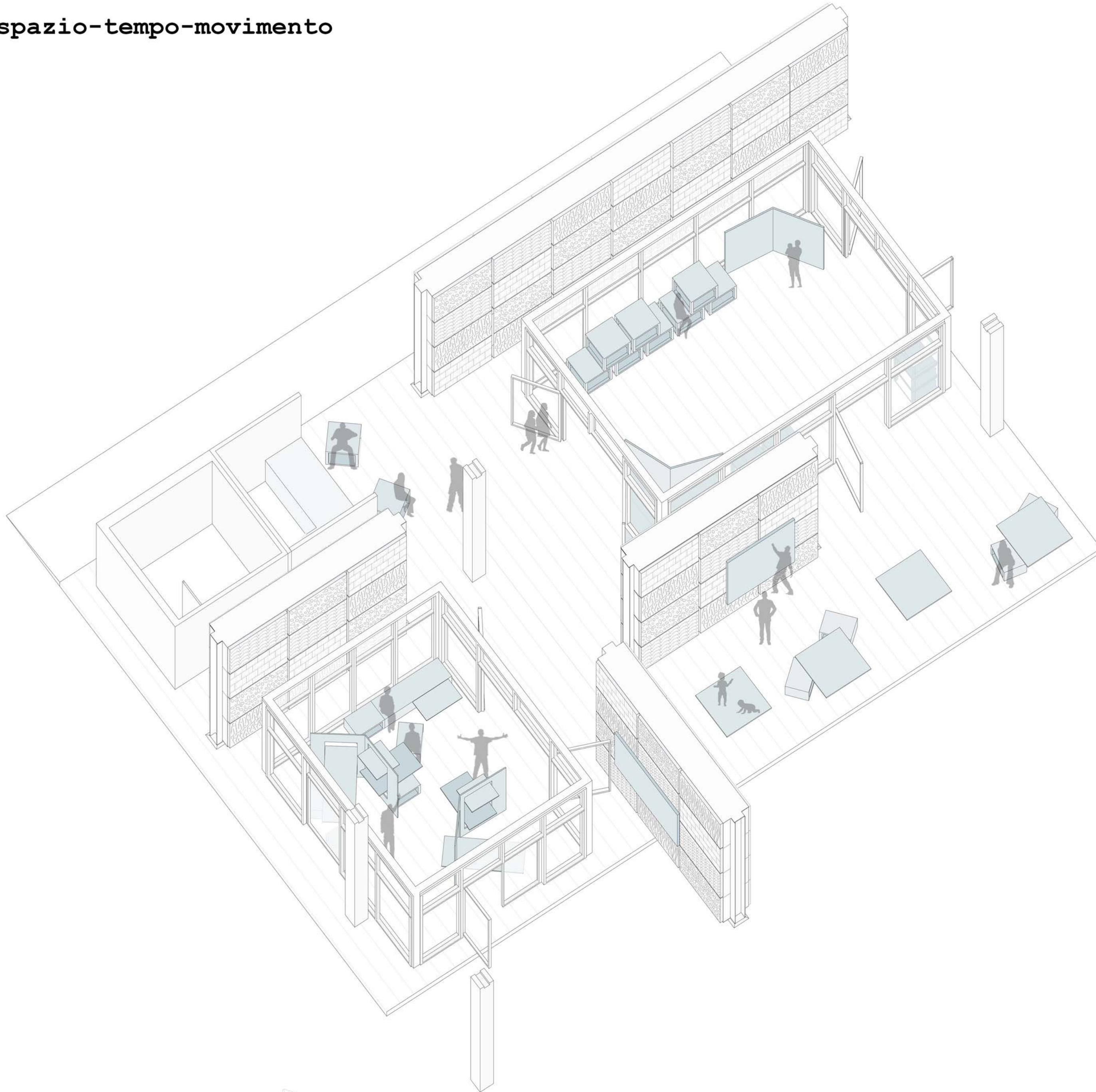
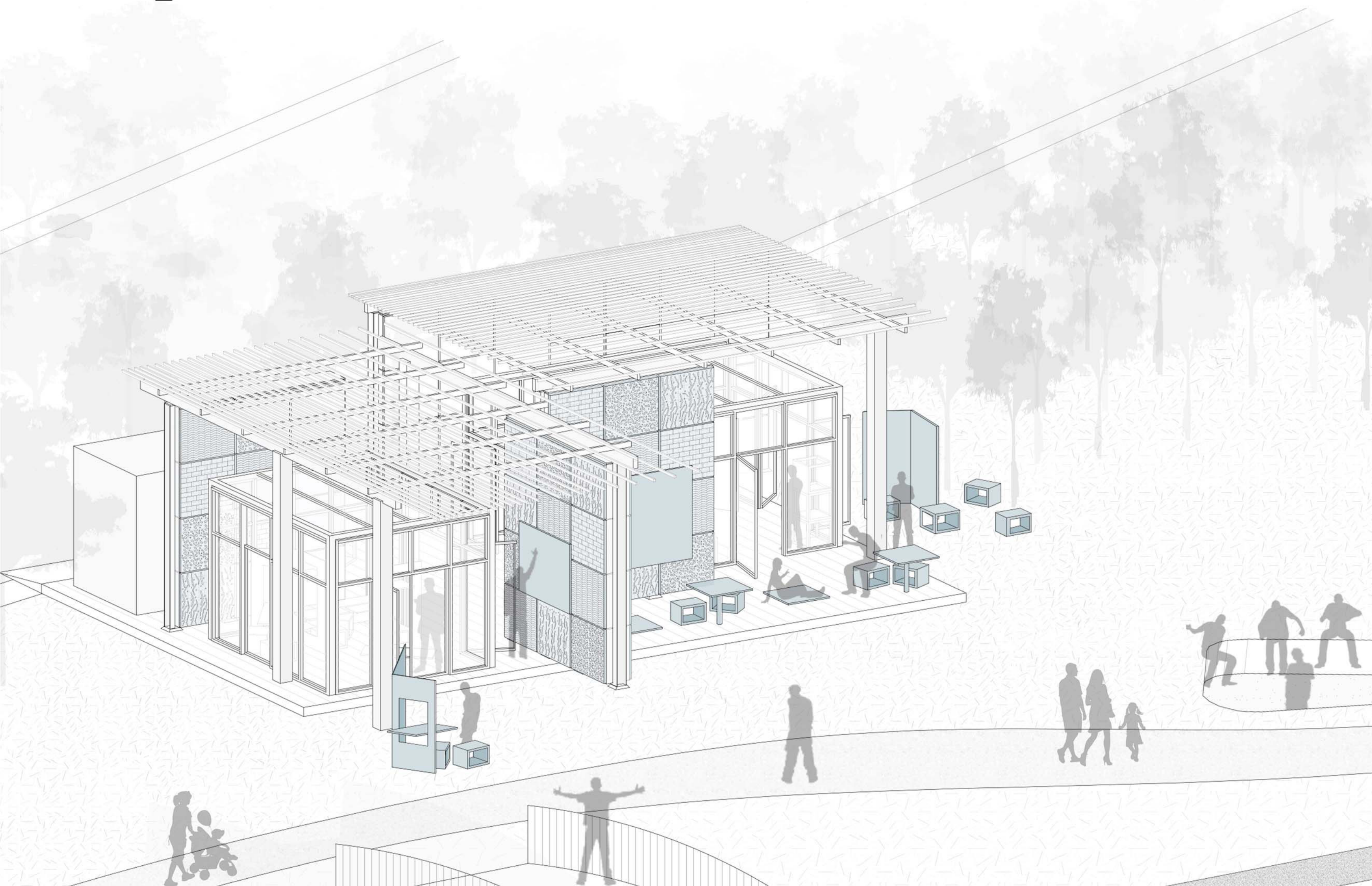




attività spazio-tempo-movimento

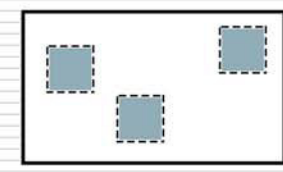


attività contesto-relazioni

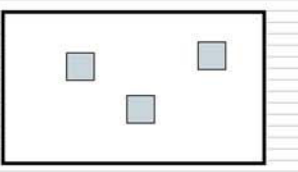


attività

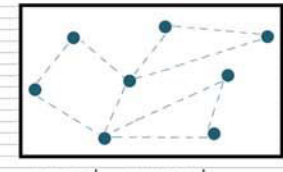
quali attività si svolgono e quali spazi sono necessari?



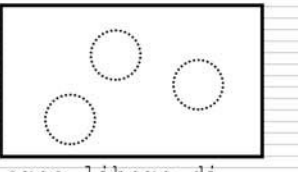
aree semi-aperte per lezioni frontali e conferenze



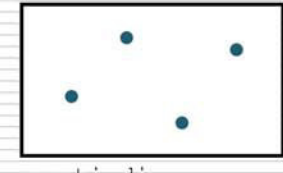
aree chiuse per servizi



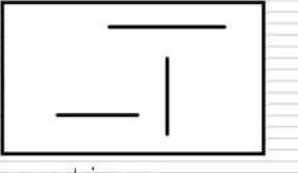
spazi comuni di dialogo e laboratoriali



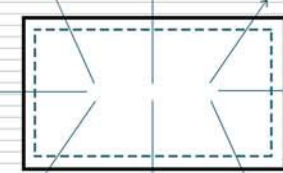
aree libere di gioco e di disegno



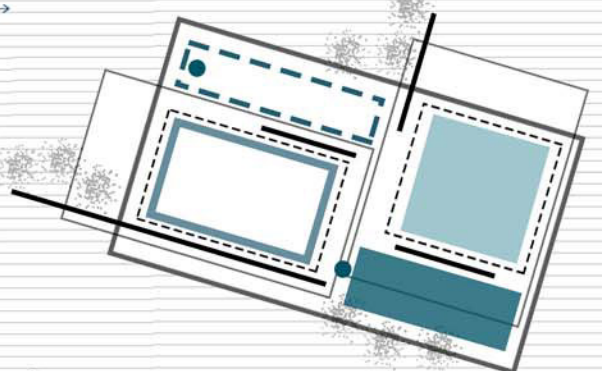
punti di informazione



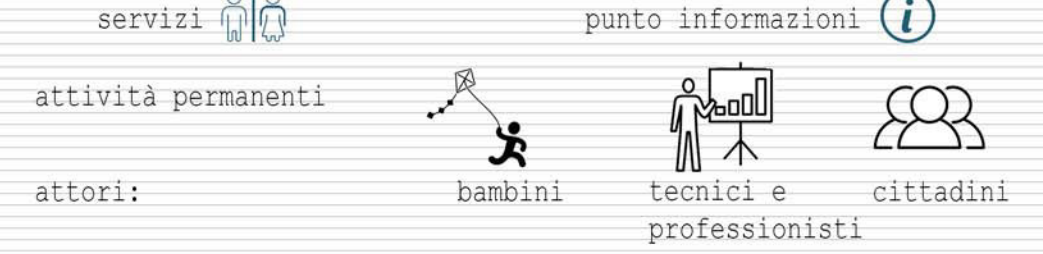
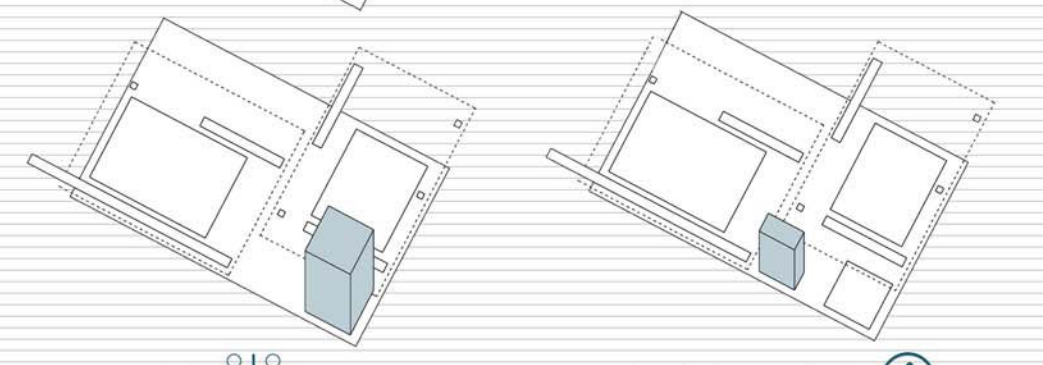
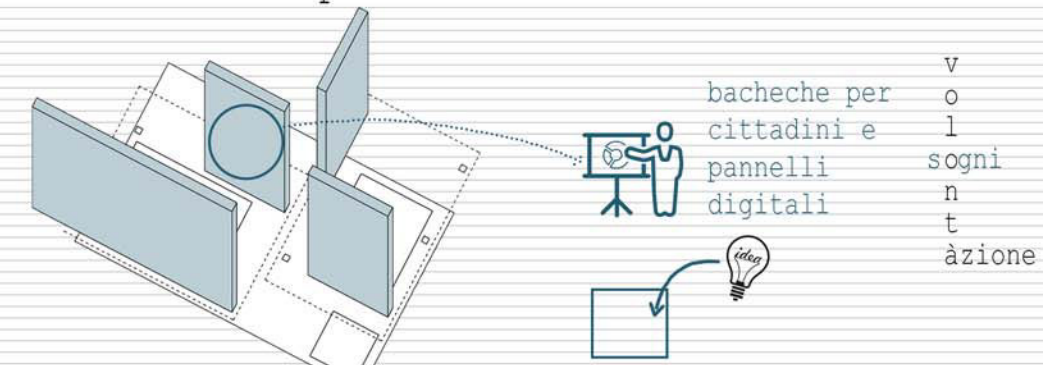
pareti per bacheche e pannelli digitali



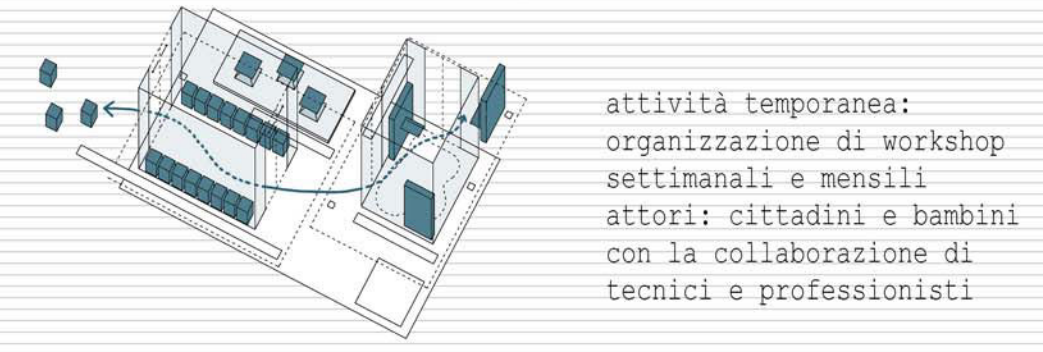
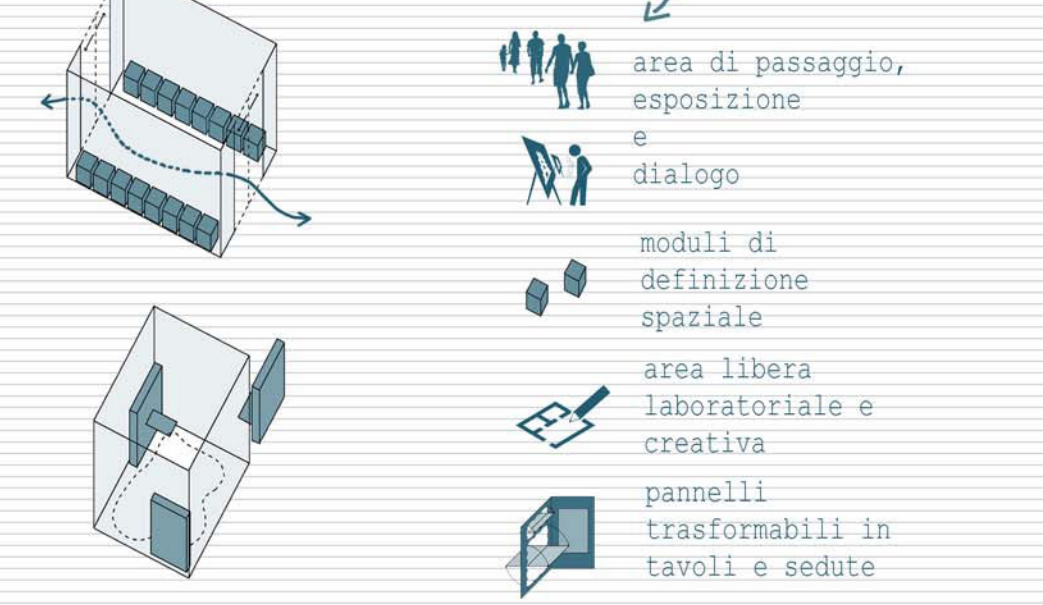
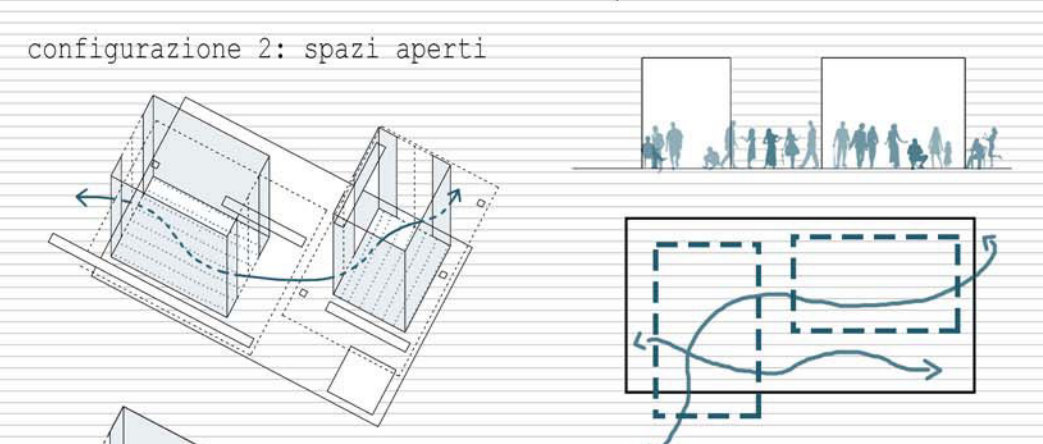
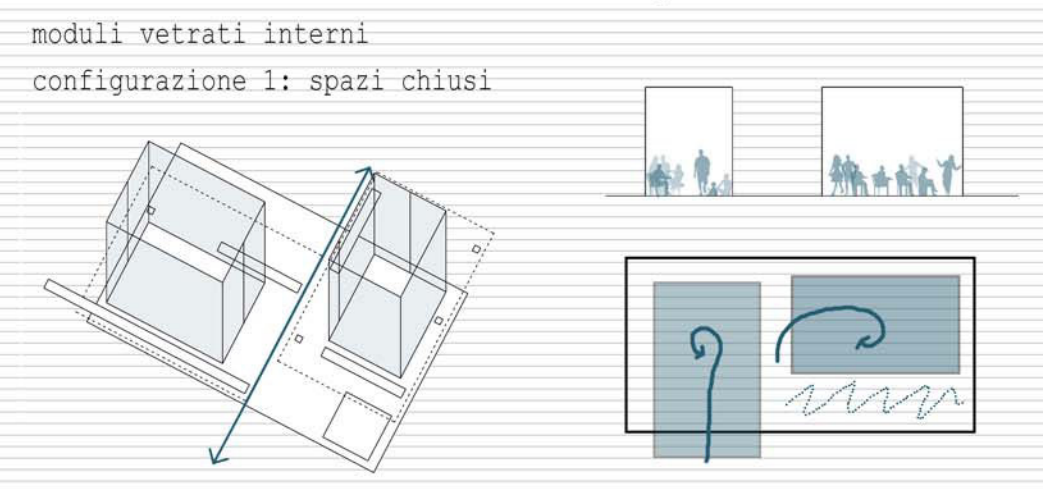
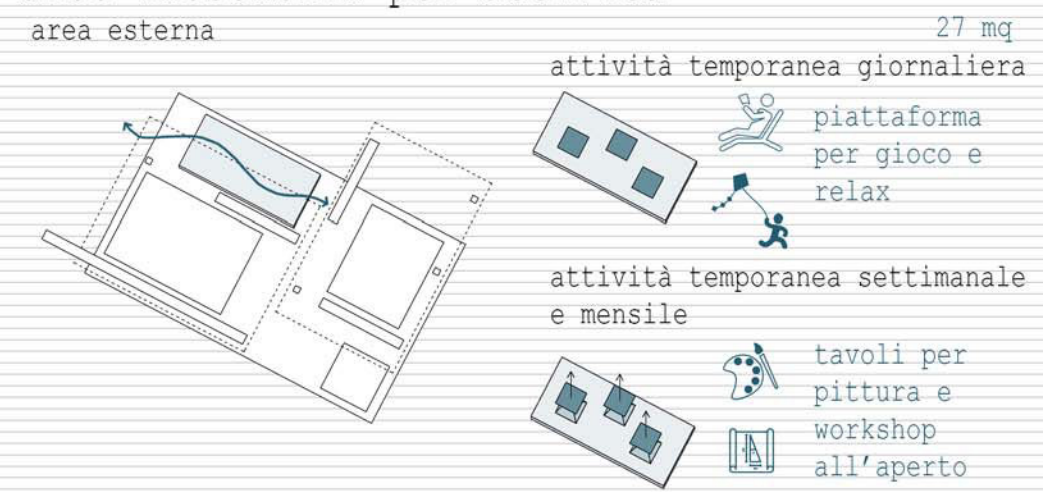
aree semi-aperte per lezioni frontali e conferenze



definizione spaziale

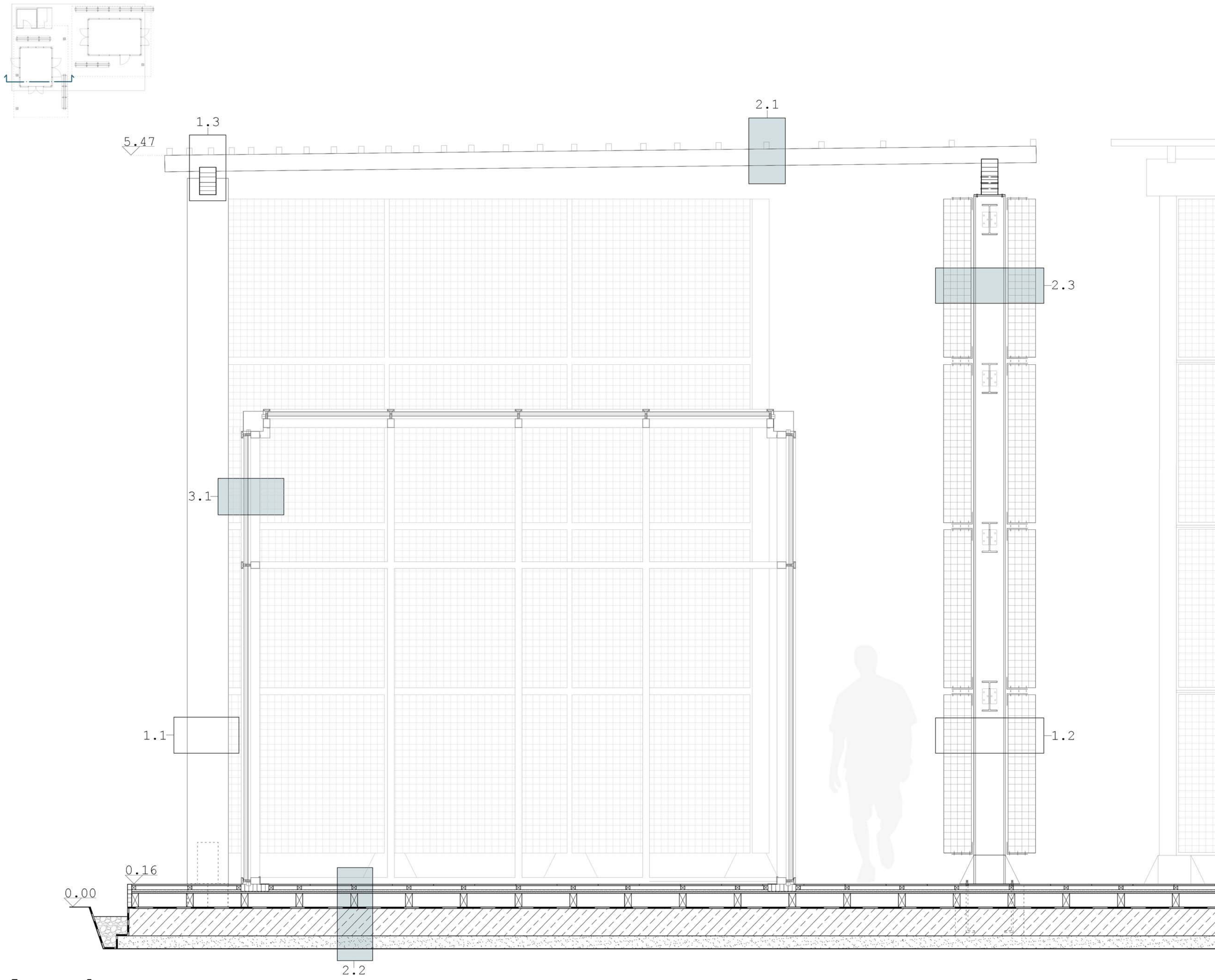


aree flessibili per attività





**sezione costruttiva scala 1:20**



**legenda**

**1\_struttura portante**

- 1.1\_pilastro in legno lamellare sezione 300 x 300 mm
- 1.2\_pilastro in acciaio, profilo HEA240
- 1.3\_trave in legno lamellare sezione 120 x 200 mm  
120 x 260 mm

**2\_chiusure**

- 2.1\_chiusura orizzontale superiore
  - listelli in legno d'abete sezione 40 x 50 mm
  - travi in legno lamellare sezione 60 x 120 mm
- 2.2\_chiusura orizzontale inferiore
  - pavimentazione in legno d'abete sp. 10 mm
  - listelli in legno d'abete sezione 40 x 40 mm
  - pannello isolante in eps sp. 20 mm
  - pannello OSB sp. 15 mm
  - listelli in legno d'abete sezione 50 x 90 mm
  - guaina impermeabilizzante sp. 2 mm
  - platea in c.a. sp. 200 mm
  - magrone in cls sp. 70 mm

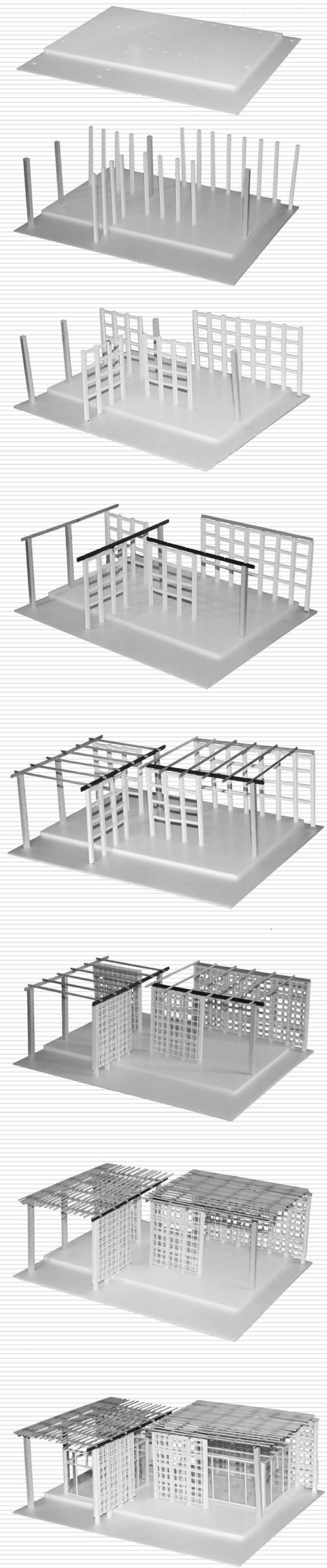
**2.3\_chiusura verticale opaca**

gabbie metalliche contenenti materiali di scarto e macerie (pietre, tegole, legno, mattoni), sorretto da profili metallici ad "L" (160 x 110 mm) ancorati alla struttura

**3\_partizioni**

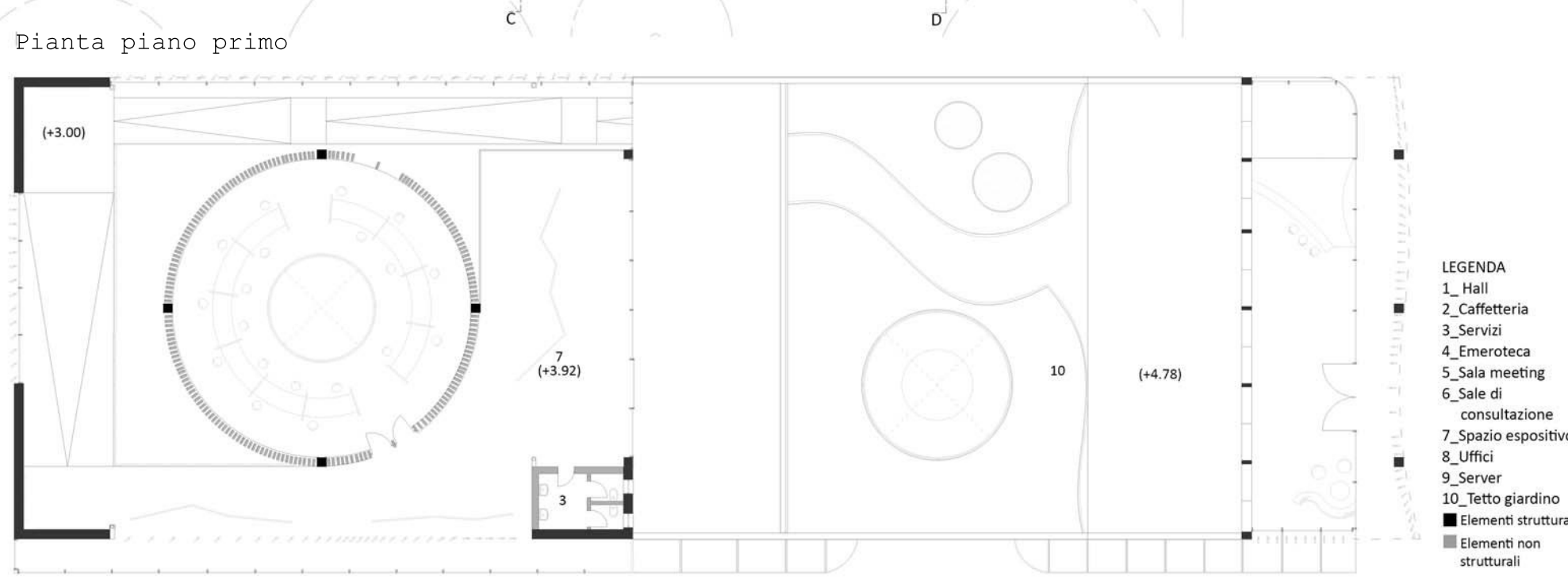
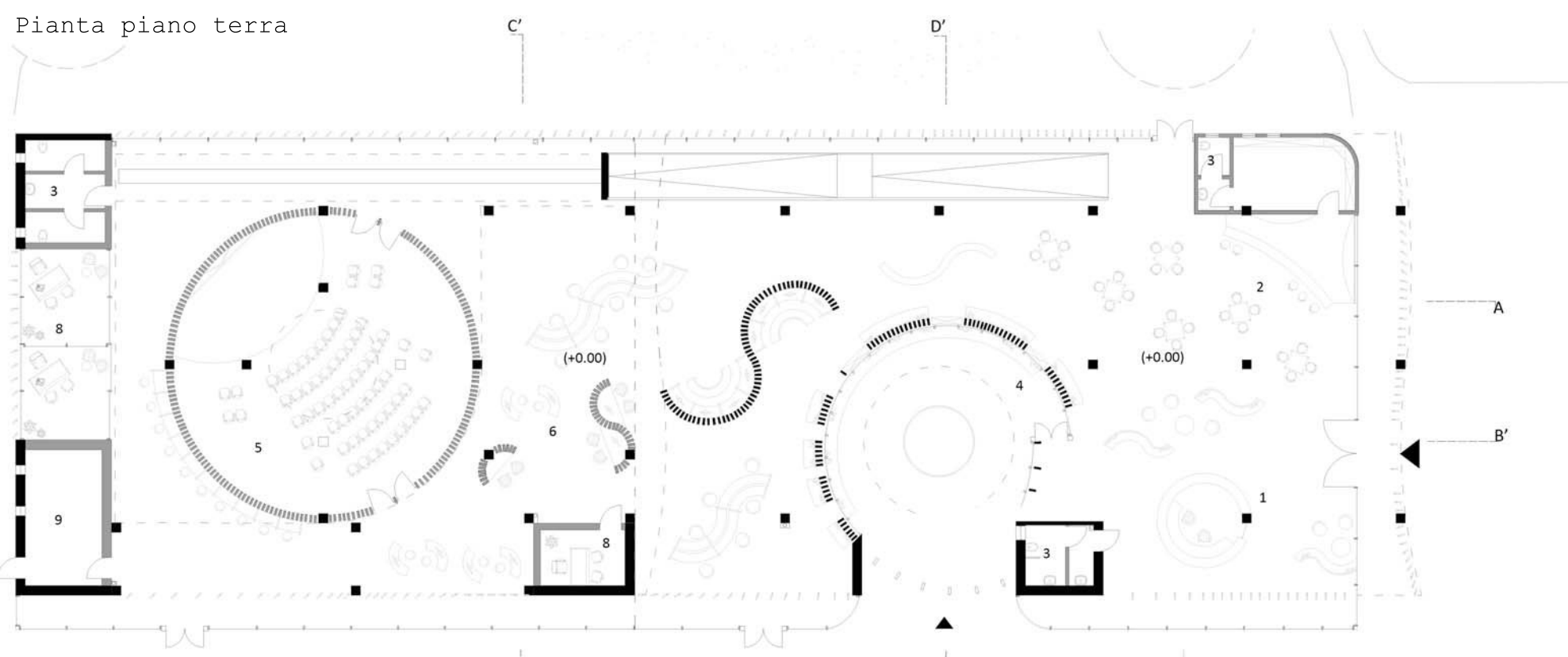
- 3.1\_partizione verticale/orizzontale trasparente
  - infisso in profilo di alluminio con doppio vetro sp.3 mm

**processo costruttivo**

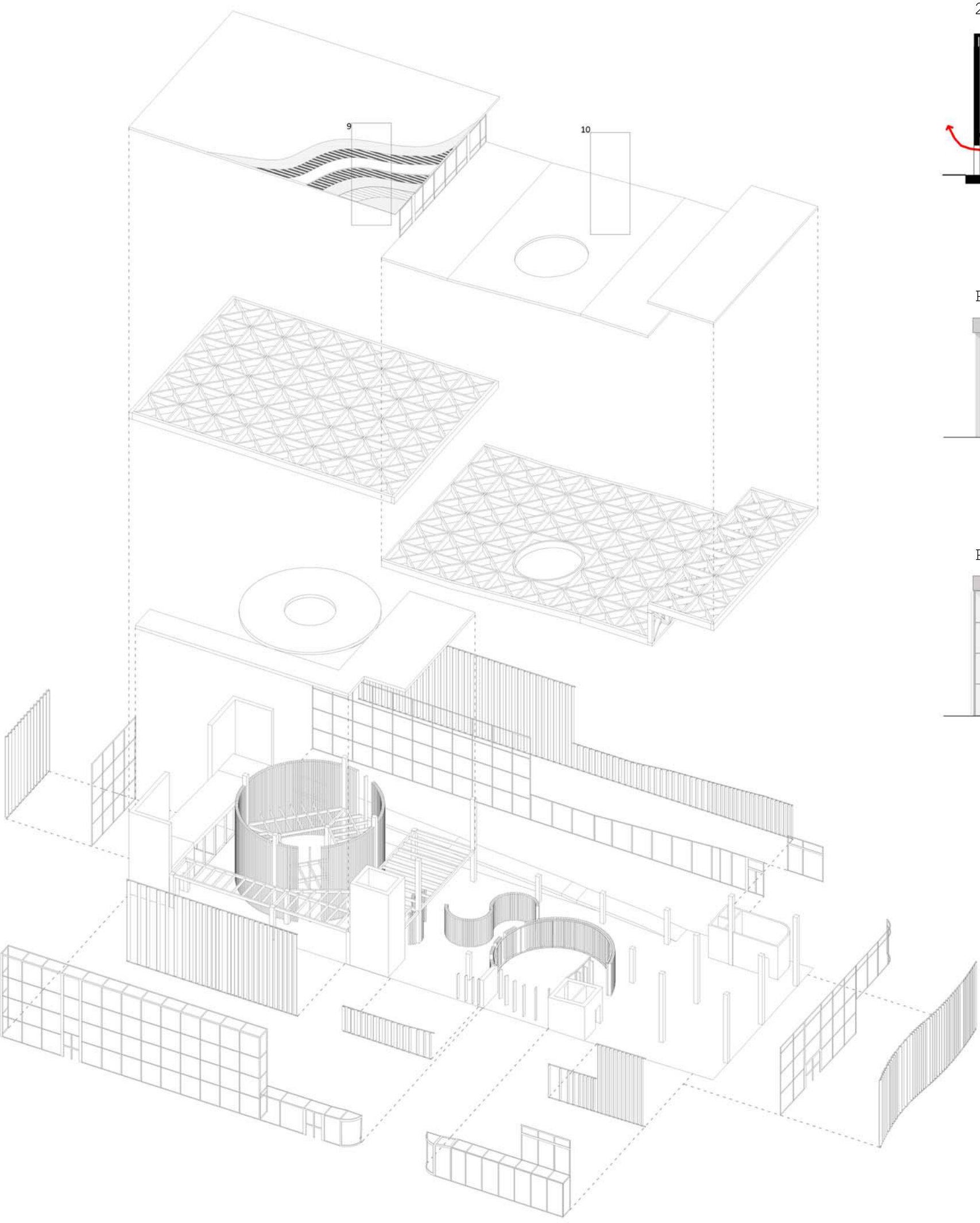




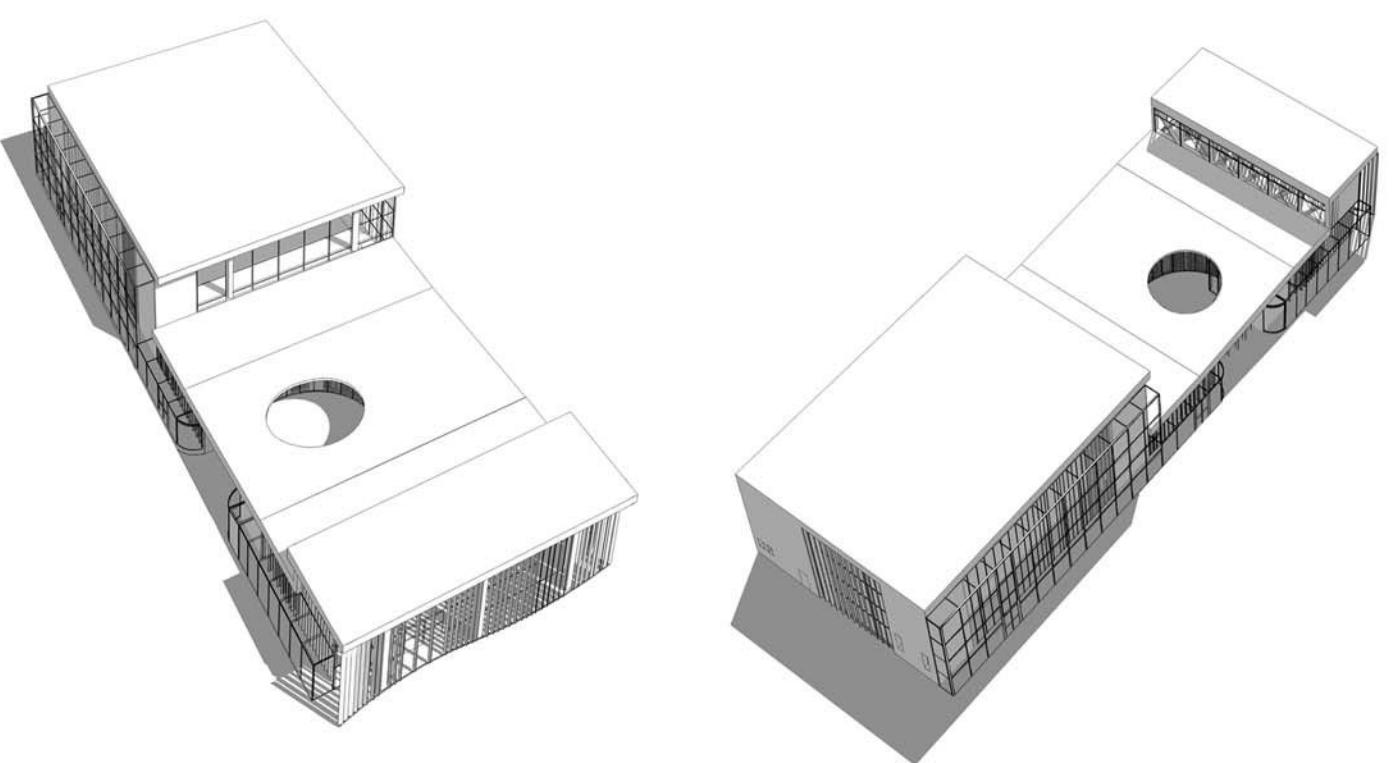
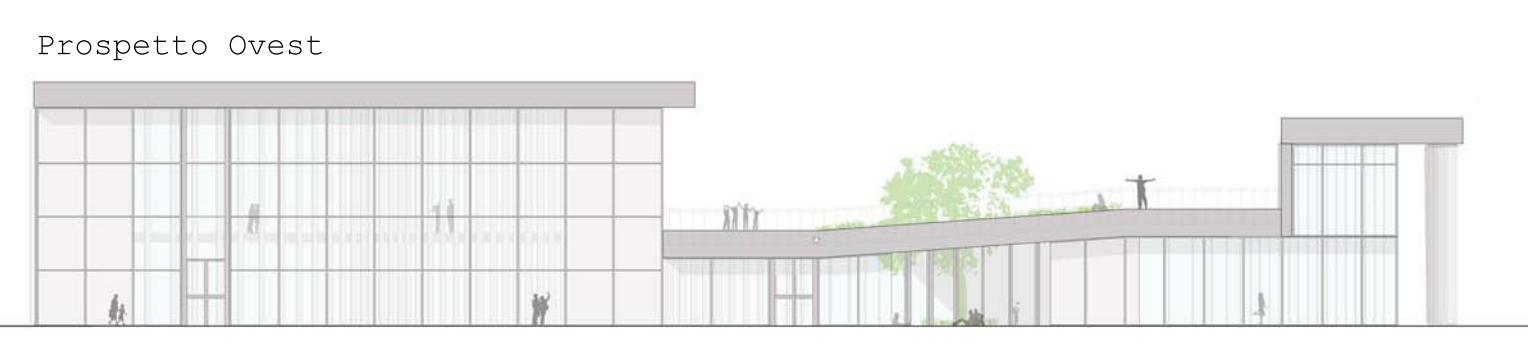
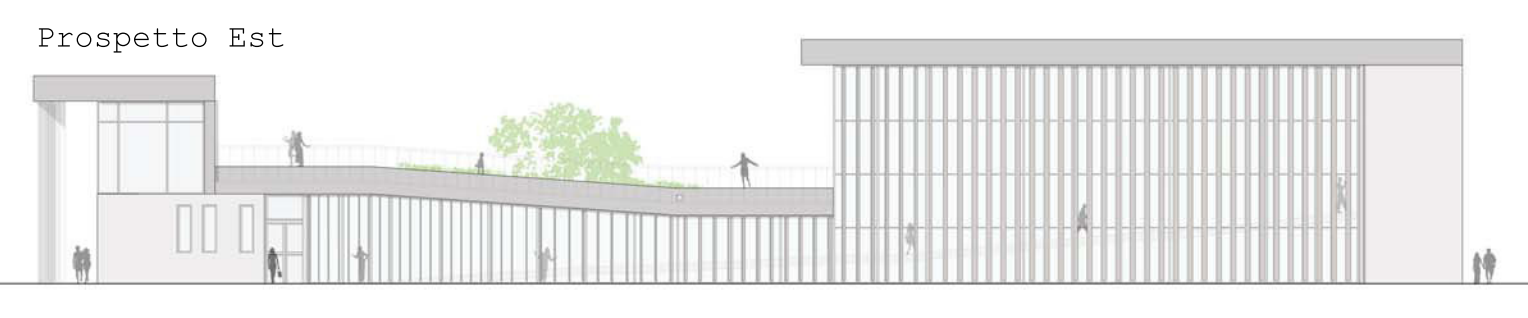
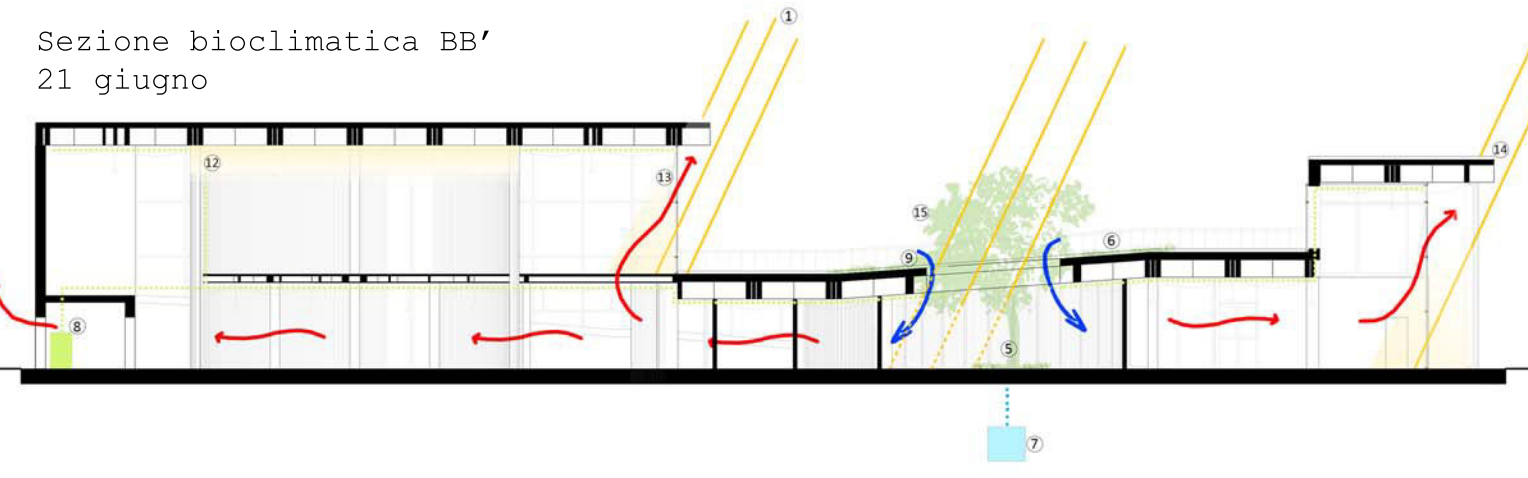
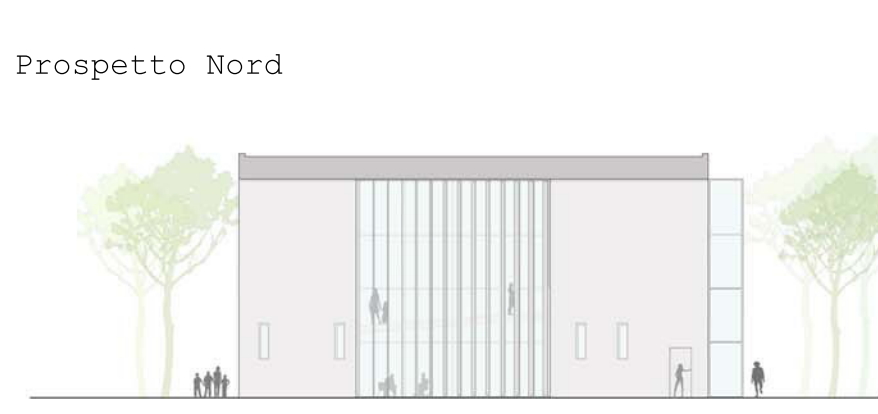
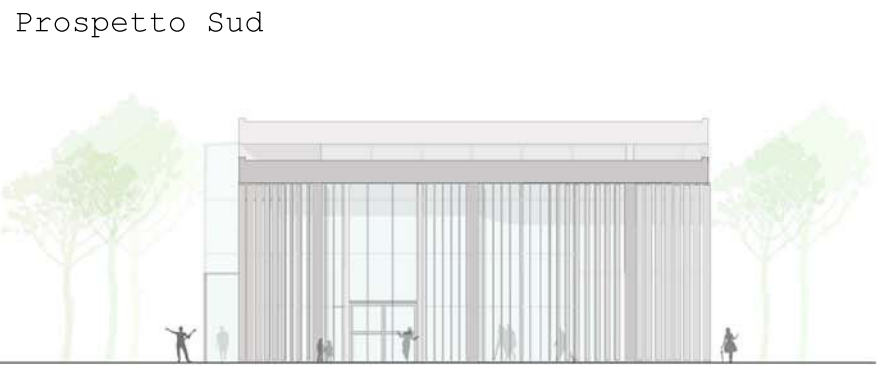
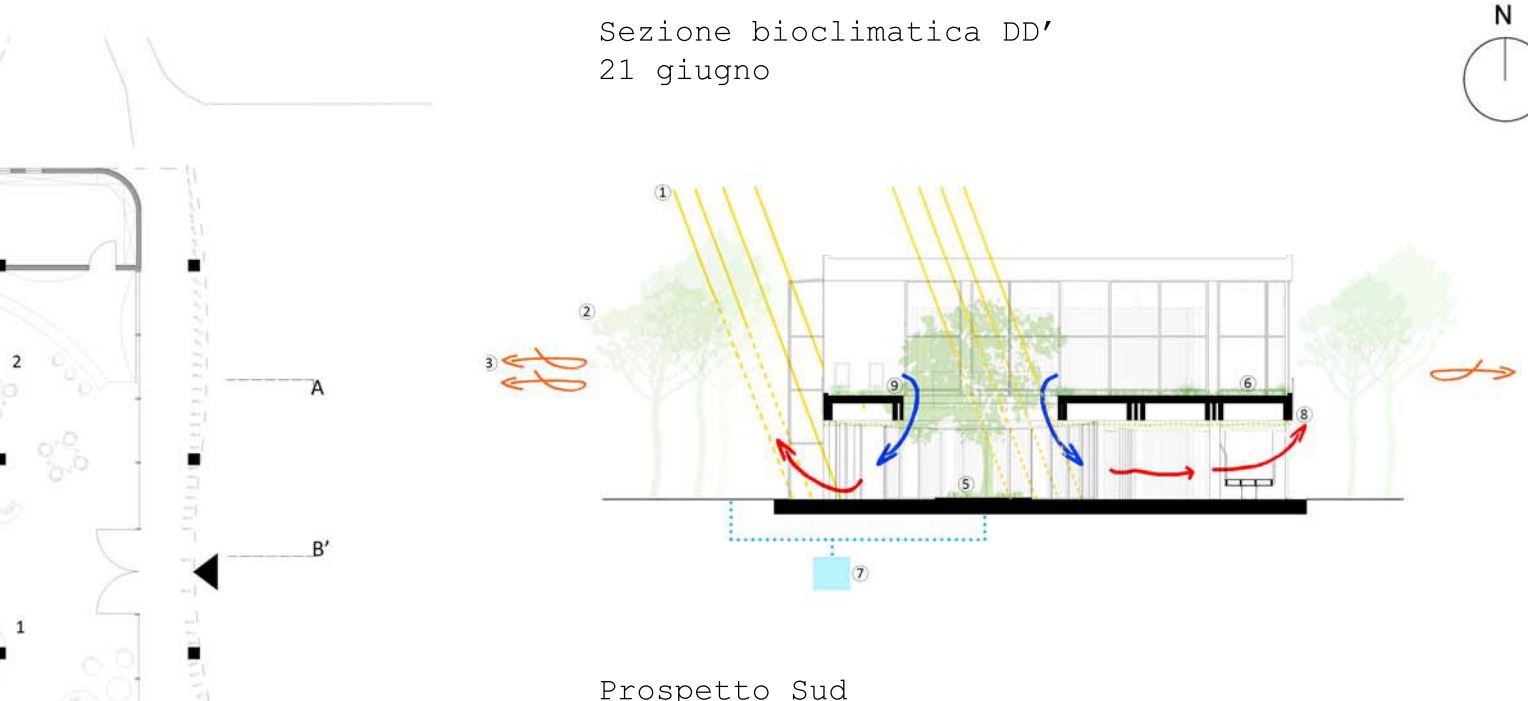
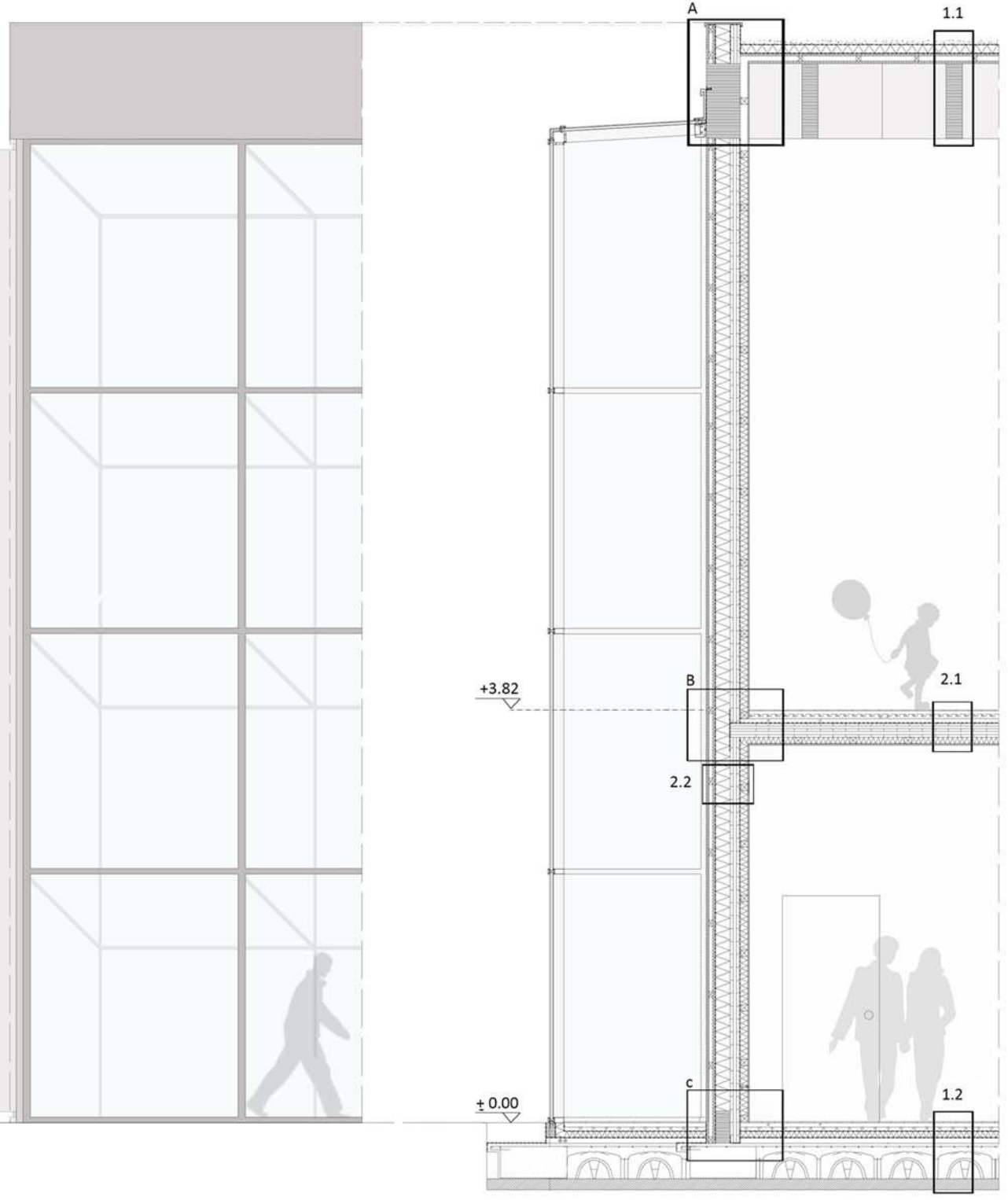
Laboratorio di Costruzione dell'Architettura B\_A.A. 2015-2016  
Progettazione sistemi costruttivi\_Prof. Arch. Massimo Perriccioli  
Dispositivi e sistemi energetico-ambientali\_Prof. Arch. Simone Tascini  
Tutors\_Consiglia Esposito\_Elisa Ciucciòvè



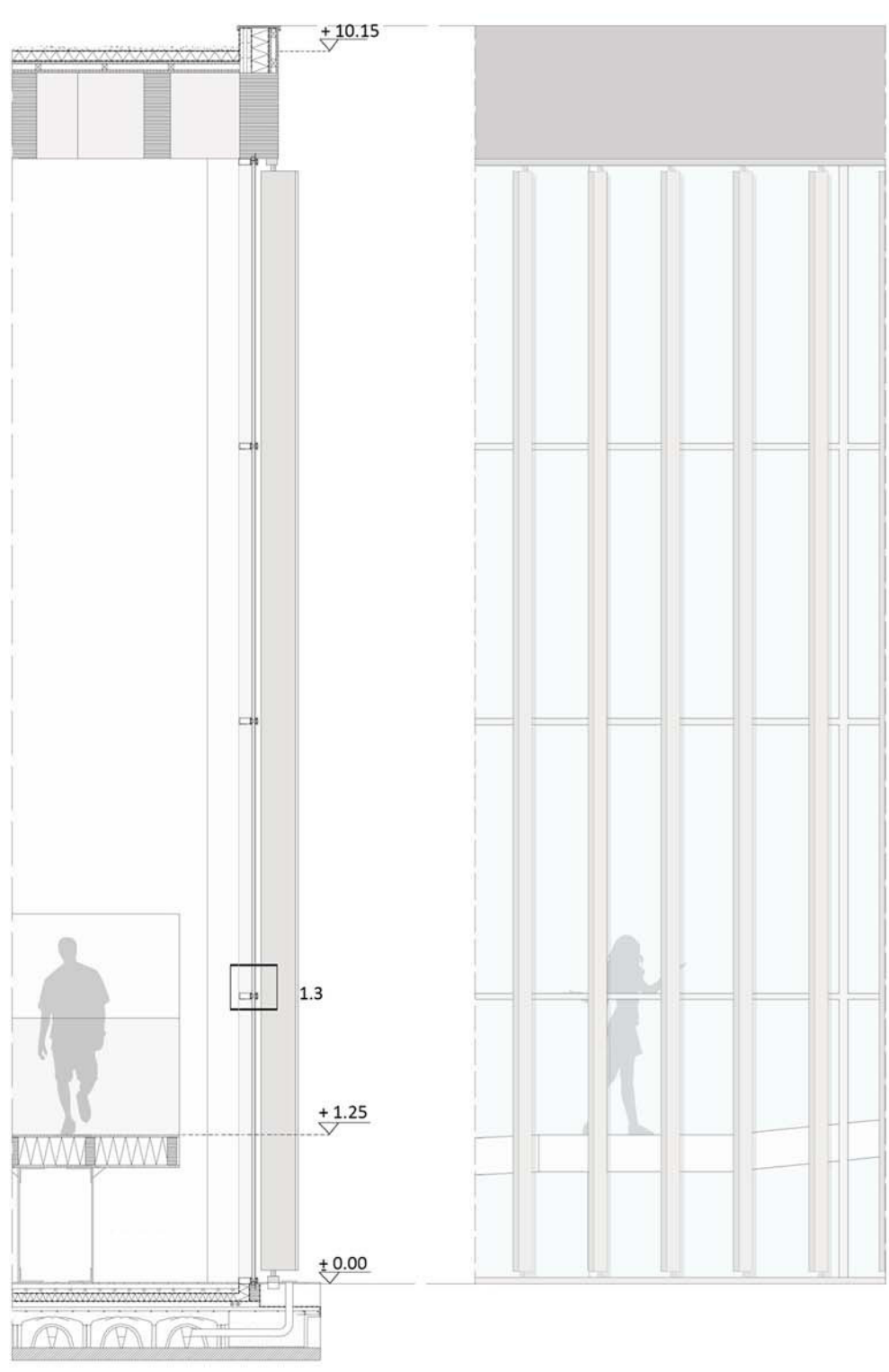
Esploso assometrico



Sezione prospetto cielo-terra  
Stralcio di prospetto Ovest



Stralcio di prospetto Est



21 giugno ore 08.00



ore 12.00



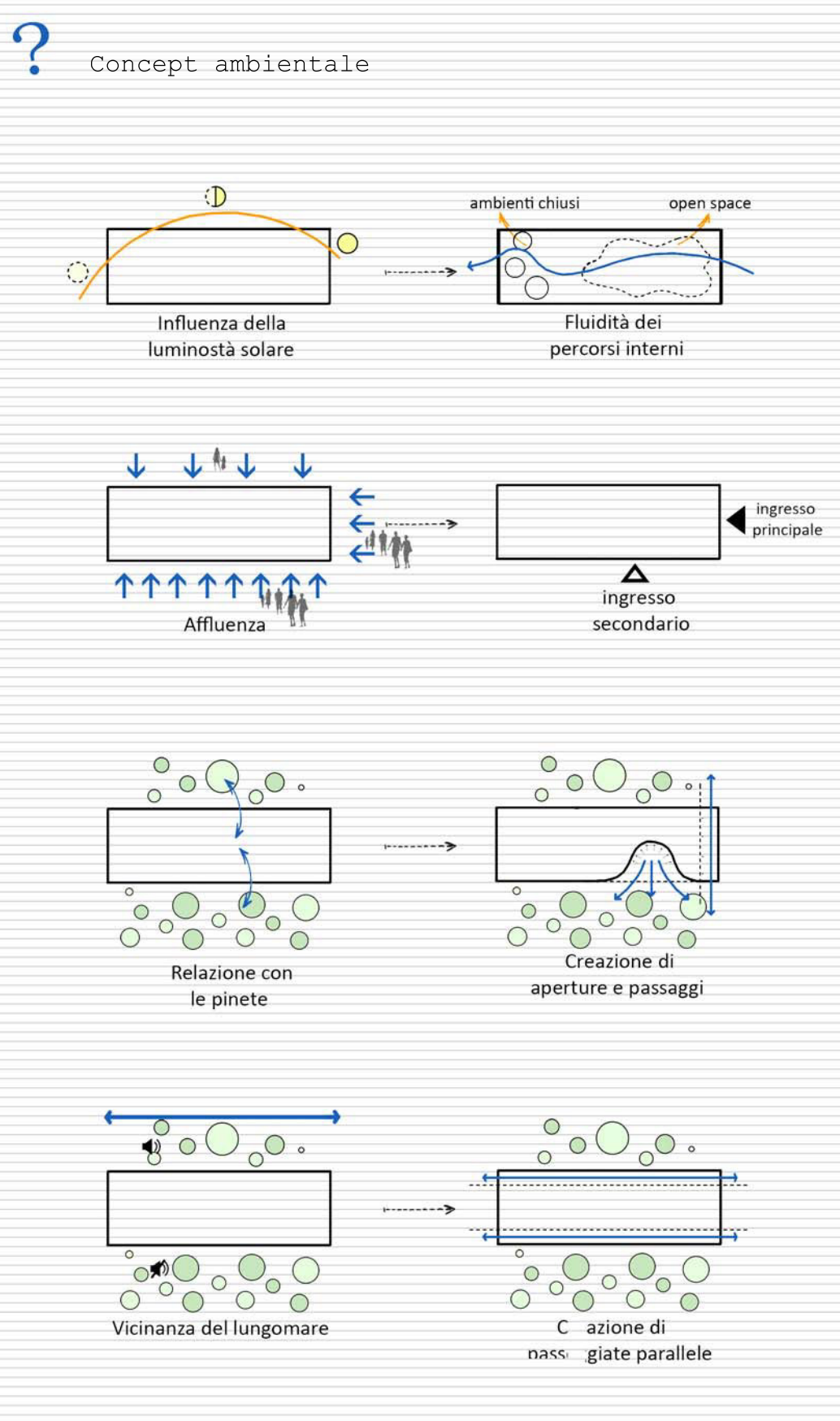
21 dicembre ore 08.00



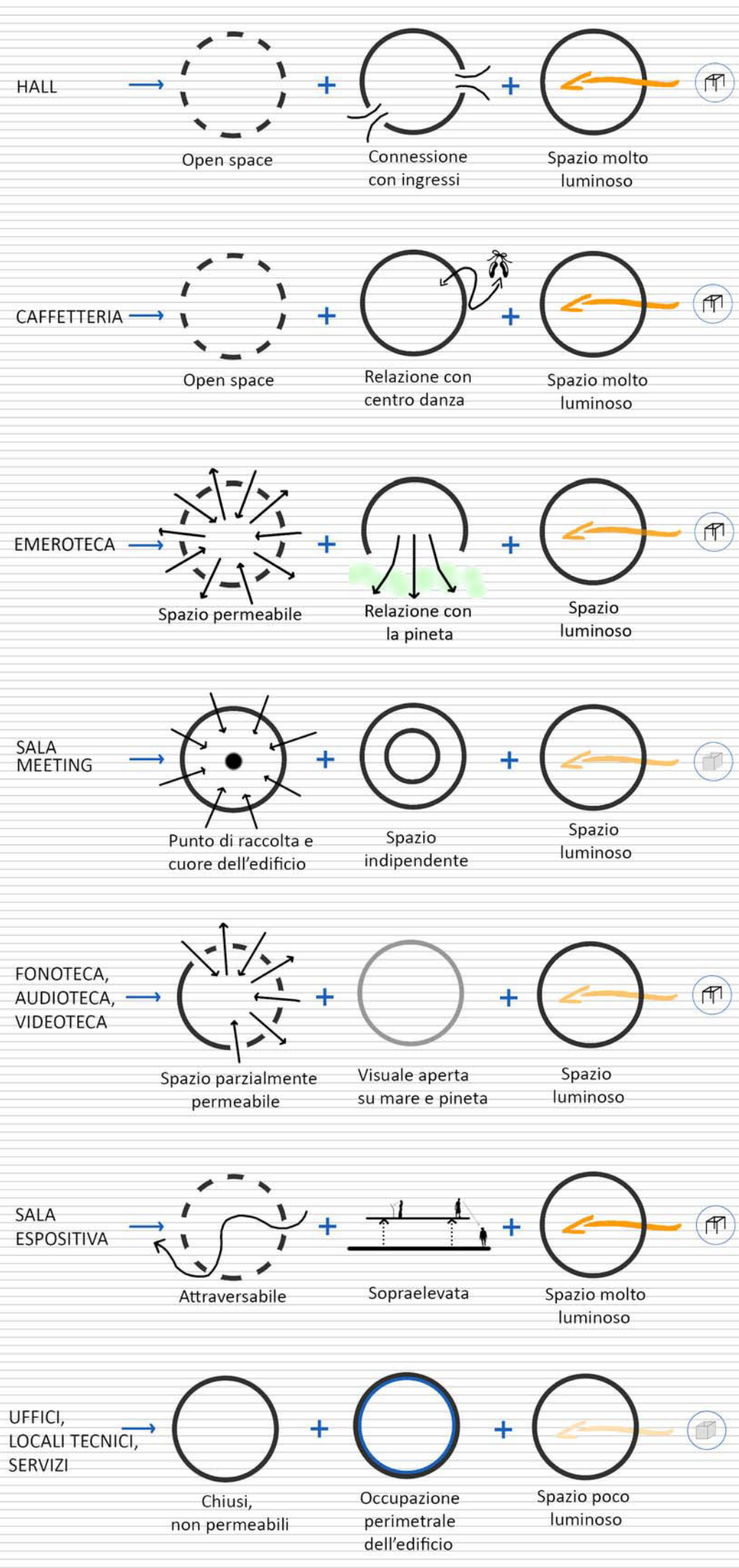
ore 12.00



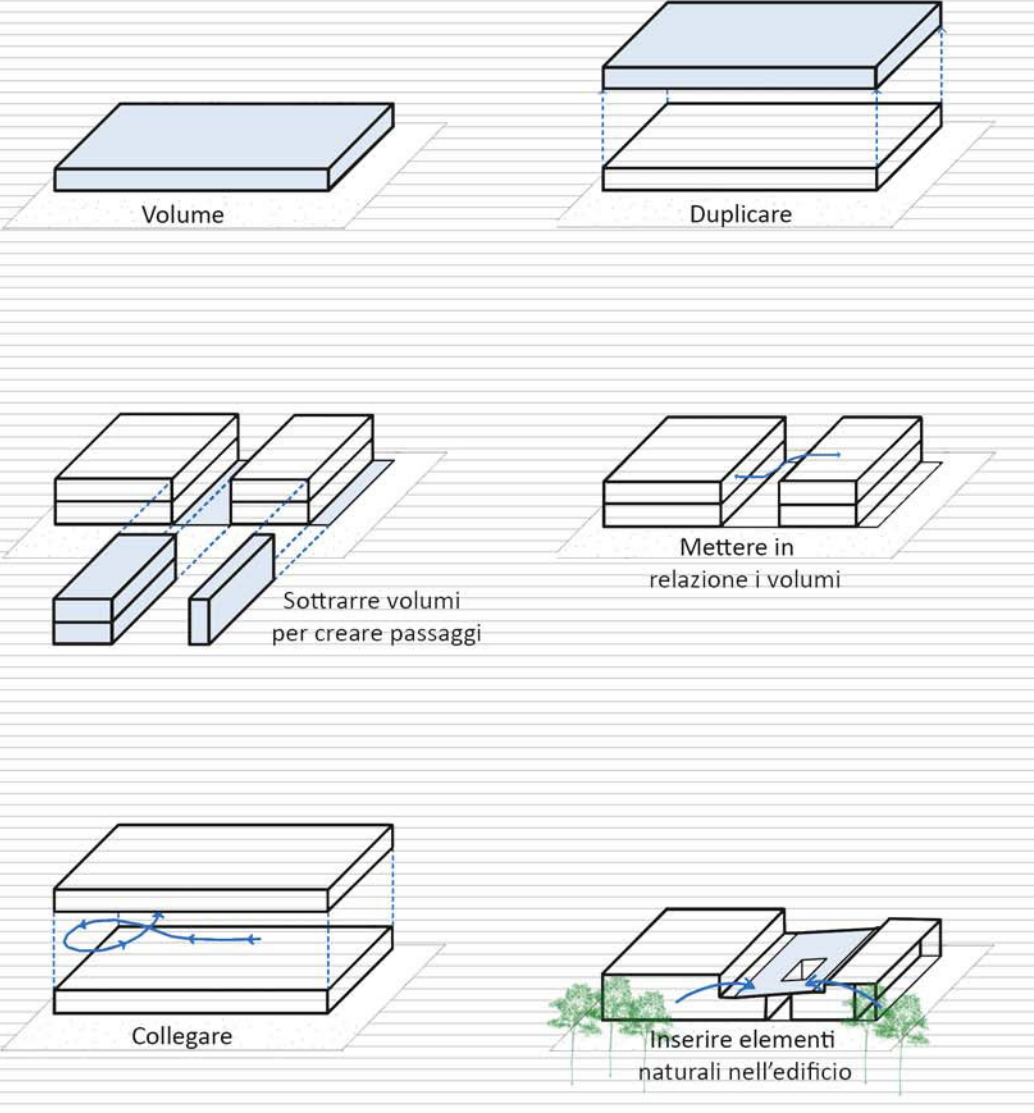
FLUIDITA'



Concept del sistema funzionale e costruttivo

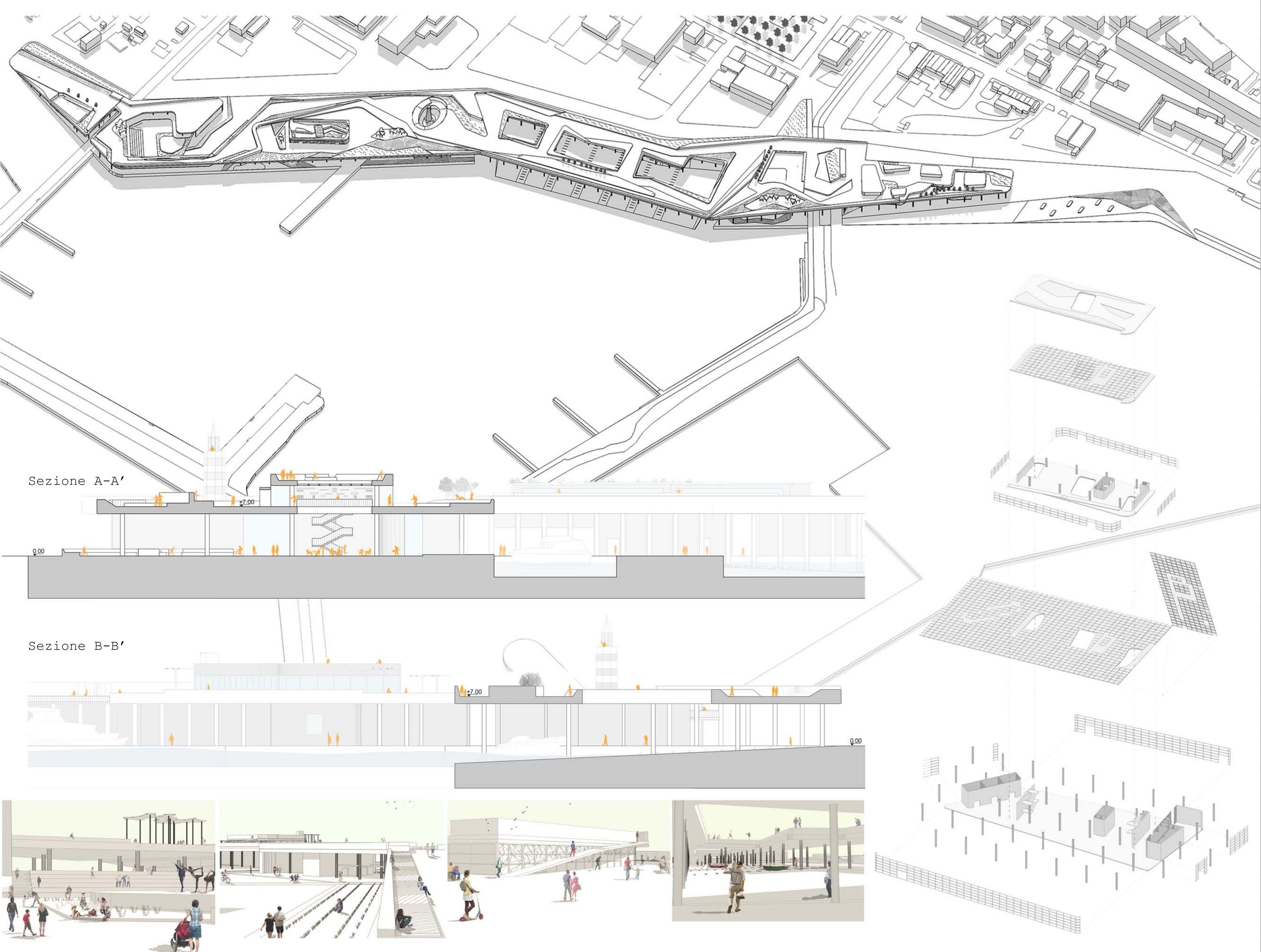


Concept volumetrici





Laboratorio di Progettazione B\_A.A. 2016-2017  
 Prof. Marco D'Annunziis\_Prof. Massimo Perriccioli  
 Tutors\_Sara Cipolletti\_Dania di Pietro\_Federica Petrarulo  
 CIVITANOVISSIMA 2

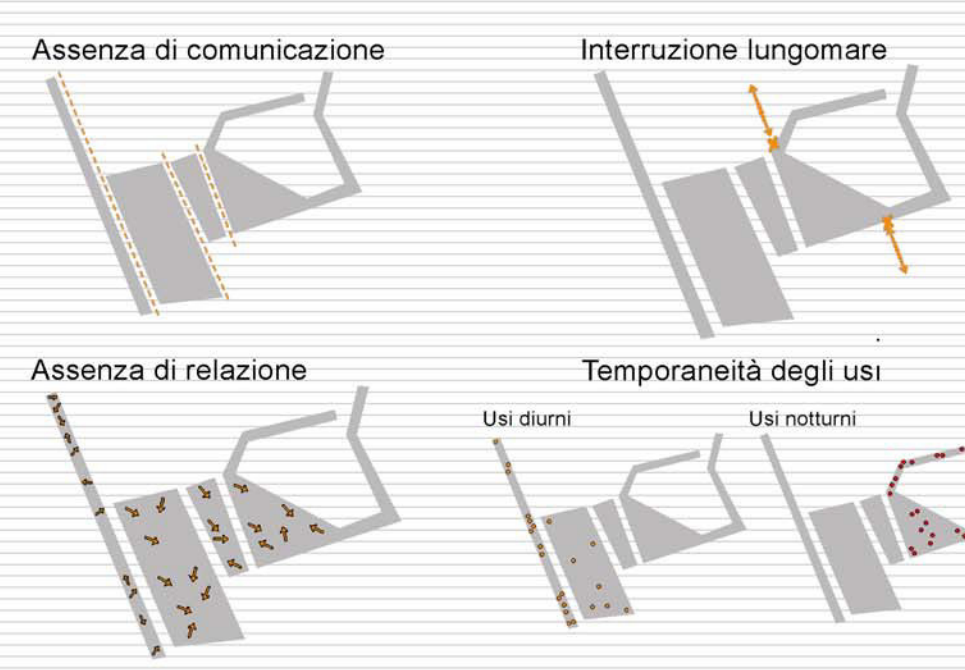


Laboratorio di Progettazione 2B\_A.A. 2015-2016  
 Prof. Alessandro Gabbianelli\_Prof. Simone Capra  
 Tutor: dtt.ssa Marta Ortolani

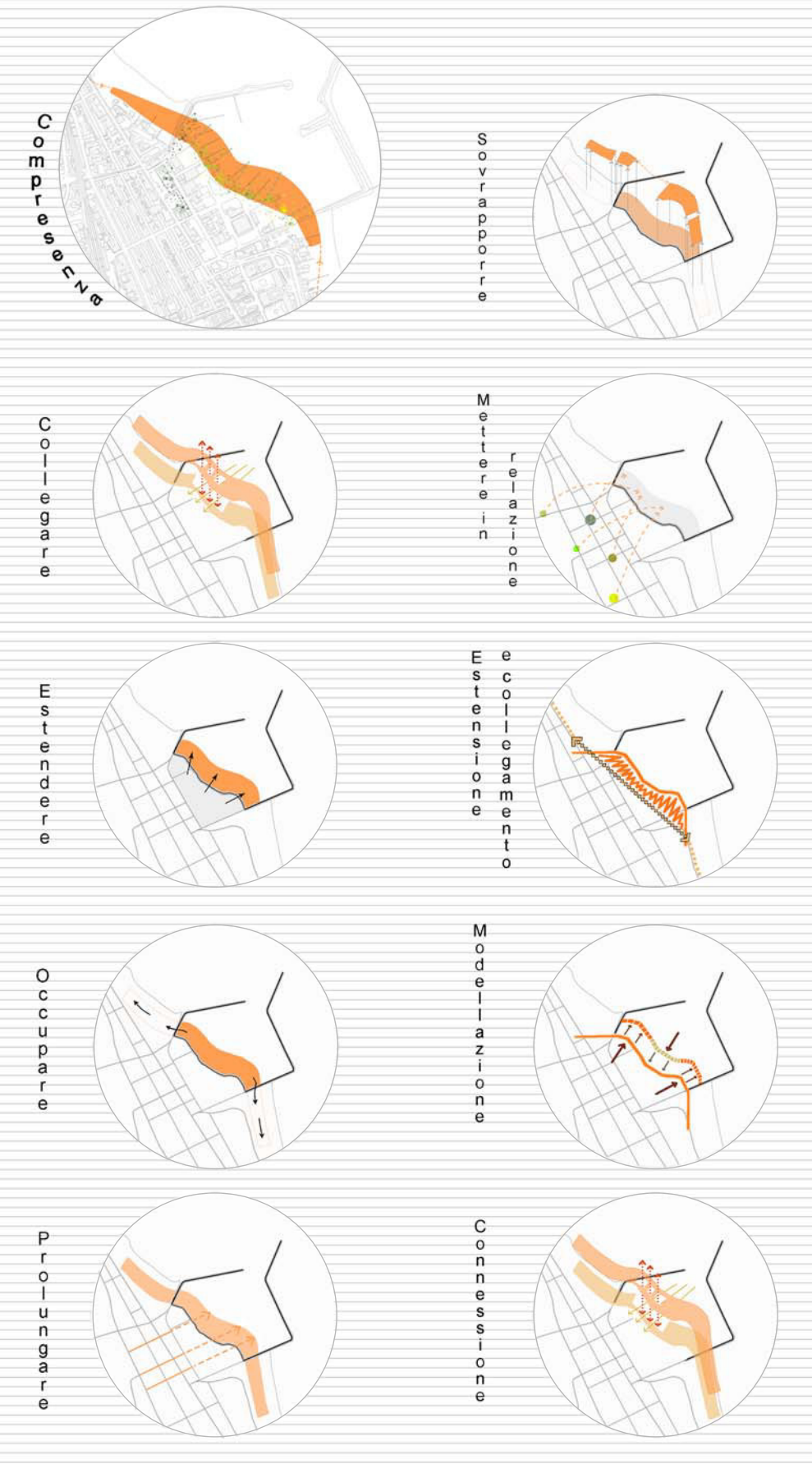


**COMPRESENZA**

Analisi territoriale

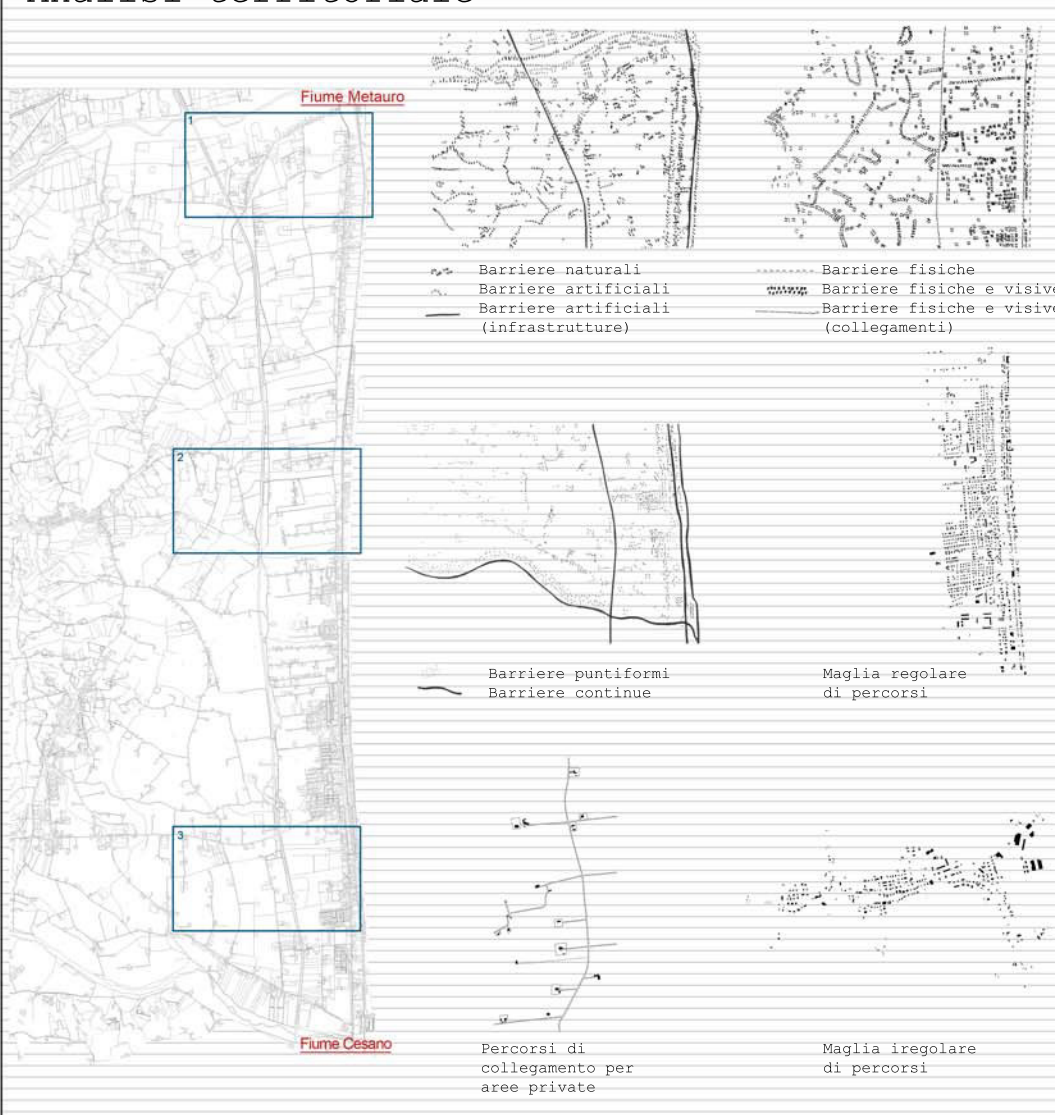


Concept pogettuale

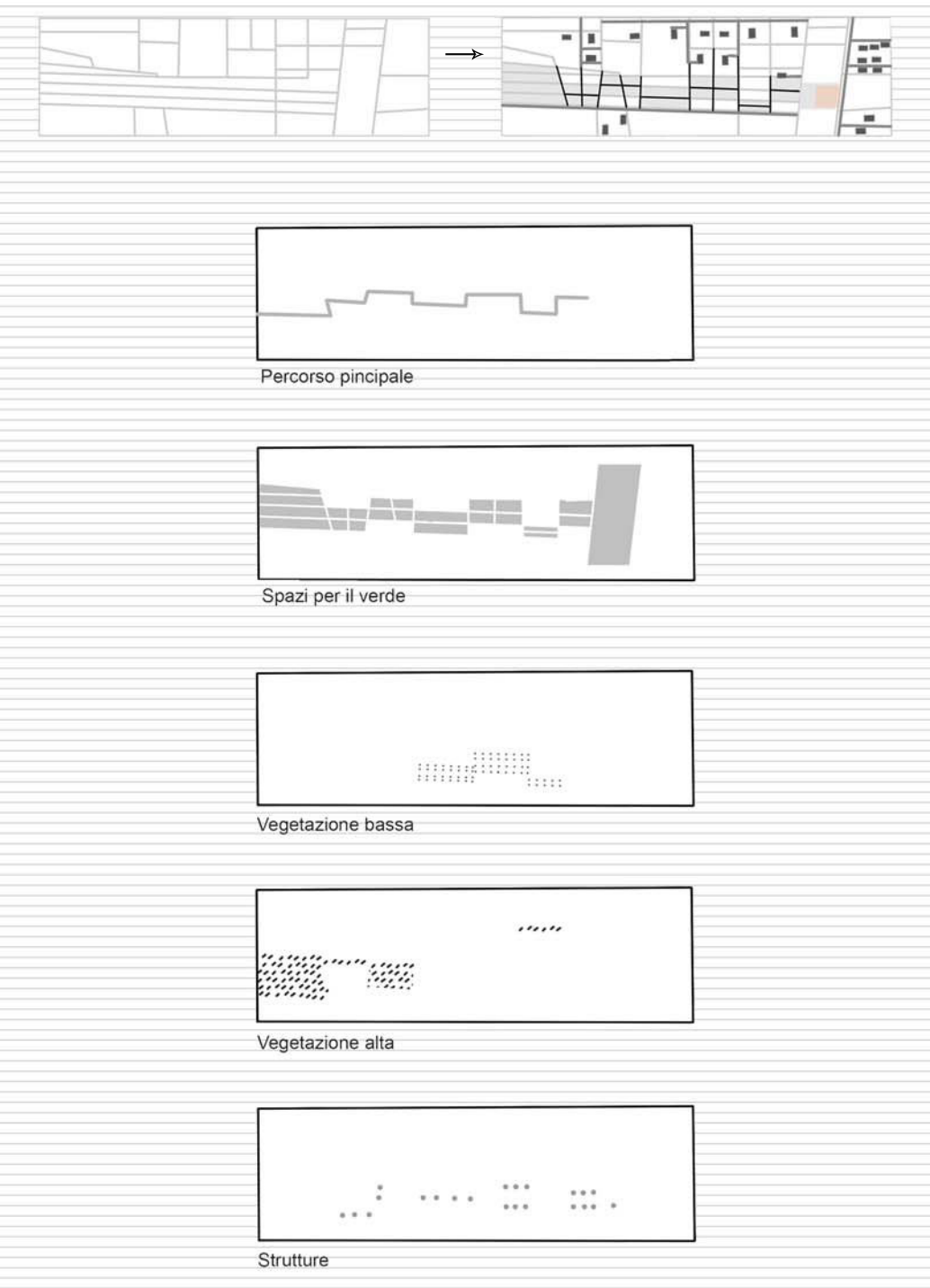


**SENSORIALITA'**

Analisi territoriale



Concept pogettuale







A Visso, un paesino nascosto tra le montagne marchigiane, pietre e macerie aspettano da tempo di raccontare... Vogliono presentare la loro storia e il loro passato...Ciò che sono state e che in realtà sono ancora. Giacciono in terra, stese, a mucchi, in ordine o in disordine, a volte ancora nei loro posti di origine, catalogate e abbandonate nel silenzio di una piazza ormai vuota.

Molti forse le temono, vorrebbero dimenticarle ma, in fondo, proprio quelle pietre, sono da sempre state rifugio e riparo, casa e dolcezza.

Hanno ancora tanto da dare e da trasmettere. Un patrimonio di bellezza, di storia e di tradizioni! E un modo per farle tornare in vita deve, senza dubbio, esserci!

Immaginate ora di ripartire proprio da queste macerie...Esse potrebbero divenire un nuovo muro, un nuovo sostegno, un nuovo inizio! E pensate se fossero proprio gli abitanti di un tempo a risollevarle, a riutilizzarle per costruire qualcosa di bello insieme...Un nuovo spazio dove potersi incontrare, dove poter parlare, dove poter immaginare e, soprattutto, sognare!

Pensate allora ad uno spazio aperto, fluido e trasparente...in completo contatto con l'ambiente esterno naturale, con l'ombra degli alberi e lo scorrere lento delle acque del fiume vicino.

Chiunque potrebbe muoversi liberamente, sedersi, ammirare il paesaggio e immaginare con occhi nuovi.

La luce del sole, silenziosa entrerebbe ovunque e da ogni parte, tra legno e pietre, ricordando di volgere lo sguardo verso l'esterno, verso quella città da ricostruire, con nuove forze e nuove speranze, ripartendo dal ricordo e dalla memoria.

Grandi tavoli, sedute e aree relax accoglierebbero in qualsiasi momento fantasia, invenzione e desideri! Un continuo flusso interno di persone potrebbe colorare e ravvivare le storiche pietre, lasciando traccia del proprio passaggio, scrivendo ovunque esigenze e sogni, per poter comunicare e pensare senza restrizione alcuna!

Così, come una scintilla, i confronti, i dialoghi e la collaborazione per raggiungere un obiettivo comune riattiverebbero presto l'energia dei legami e, la comunità di un tempo, ormai a terra come macerie, potrebbe rifiorire.. più forte di prima!

Ognuno potrebbe trovare lo spazio ideale e adatto a sé, dai più vicini ai più lontani, dai più grandi ai più piccoli! Soprattutto i bambini sarebbero primi protagonisti. Quelle pietre a terra parlerebbero proprio a loro e sarebbero pronte a lasciarsi modellare e trasformare dalla purezza e dalla speranza delle loro piccole mani...Perché in fondo..sono loro il futuro tanto atteso!

Mariagrazia Salvi