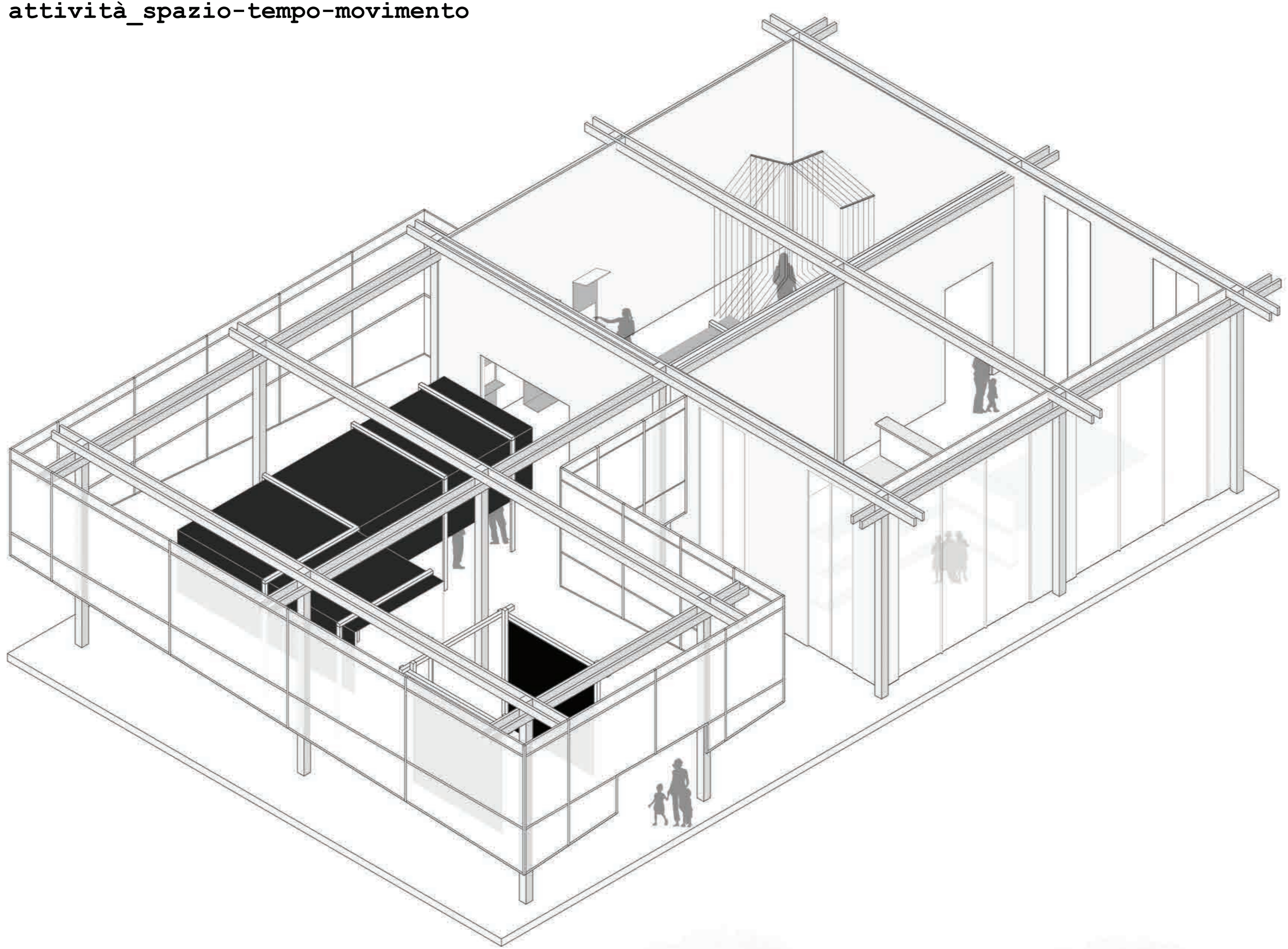
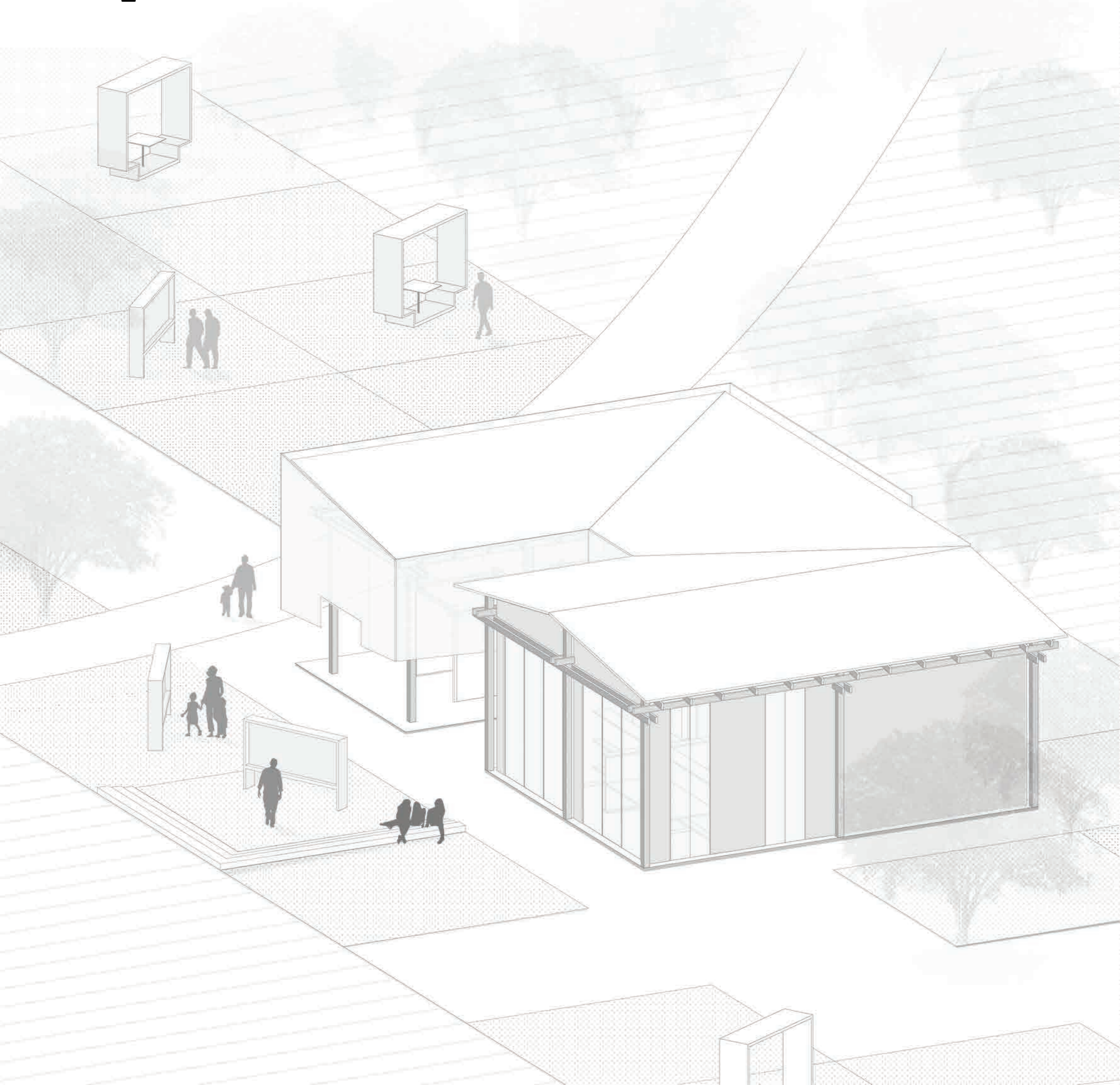


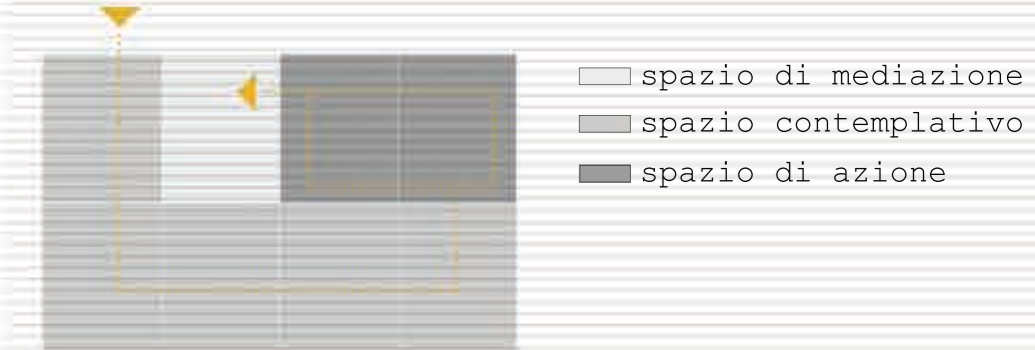
attività_spazio-tempo-movimento



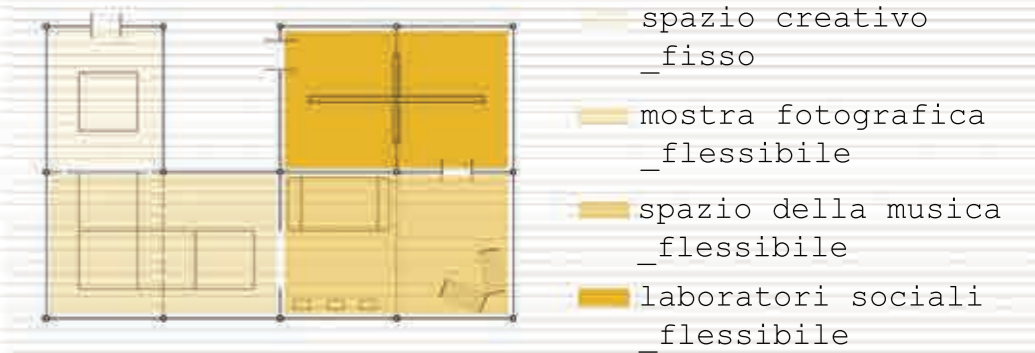
attività_contesto-relazioni



accessi e percorsi interni



attività



_spazio creativo

"una città che scrive"
 primo spazio contemplativo dove il visitatore scriverà una sua idea di futuro.
 4mq x2

_mostra fotografica

"ce steva na vota"
 tunnel dedicato alla mostra fotografica
 16mq x8

_spazio della musica

"daydream"
 installazione audiovisiva che genera distorsioni spaziali
 4mq x1

"ascolta il silenzio"
 installazione audio dove poter ascoltare la musica con sistemi tecnologici
 1mq x3

"box servizi"
 nucleo servizi e deposito integrato ai dispositivi
 6mq

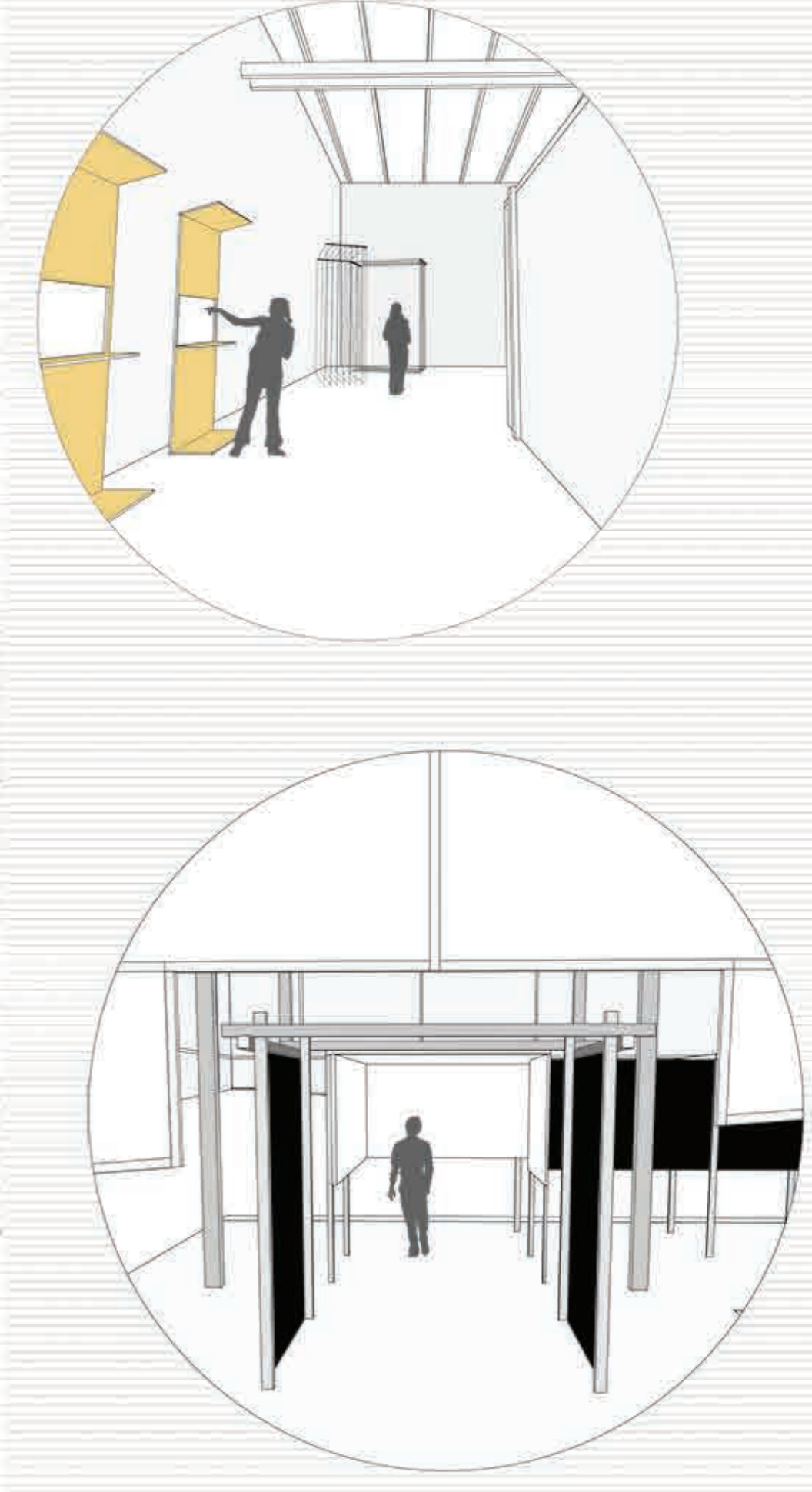
_laboratori sociali

"sporchiamoci le mani"
 spazio attrezzato con scaffali montabili e piano lavoro
 40mq x15

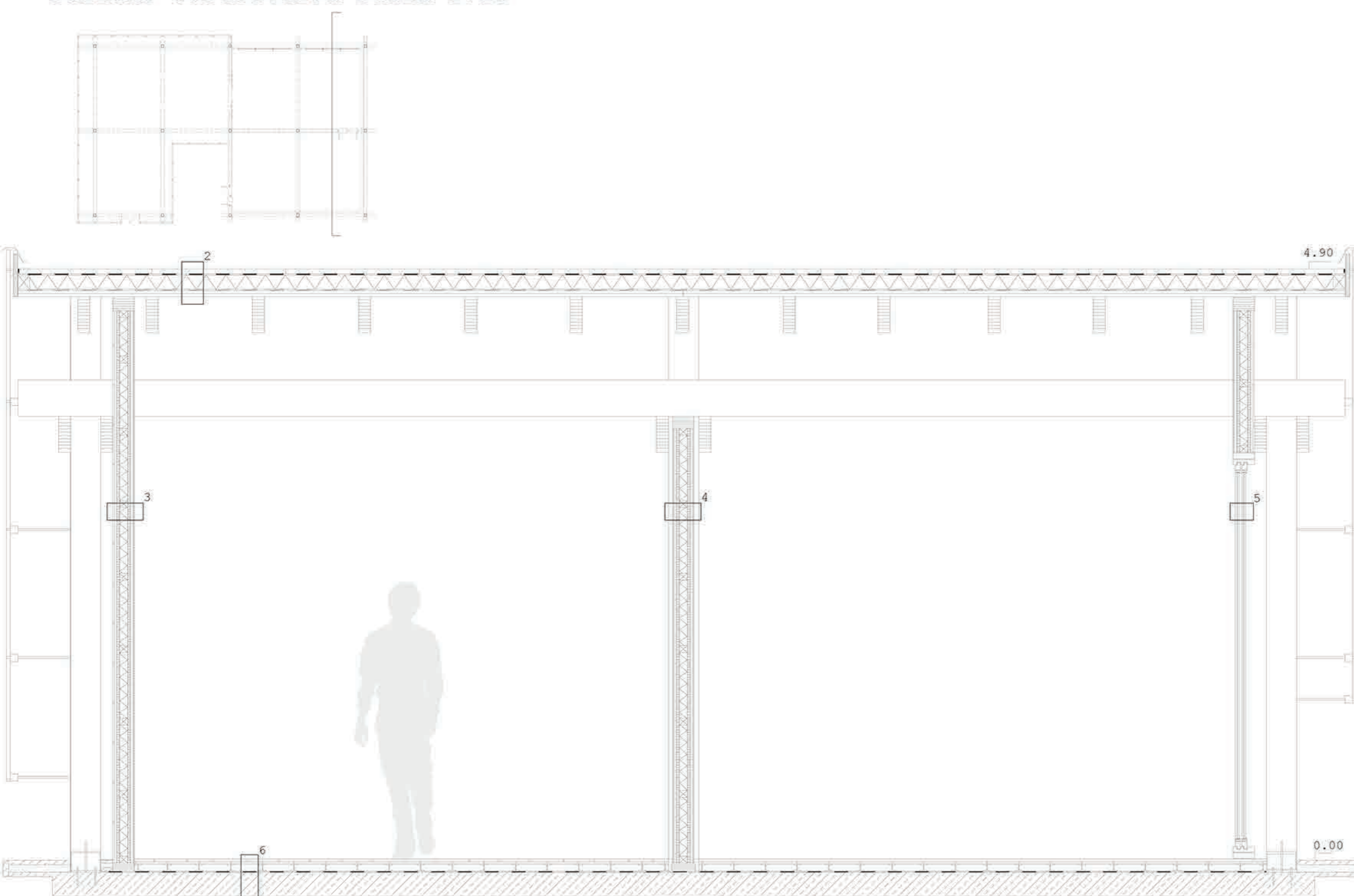
configurazioni possibili



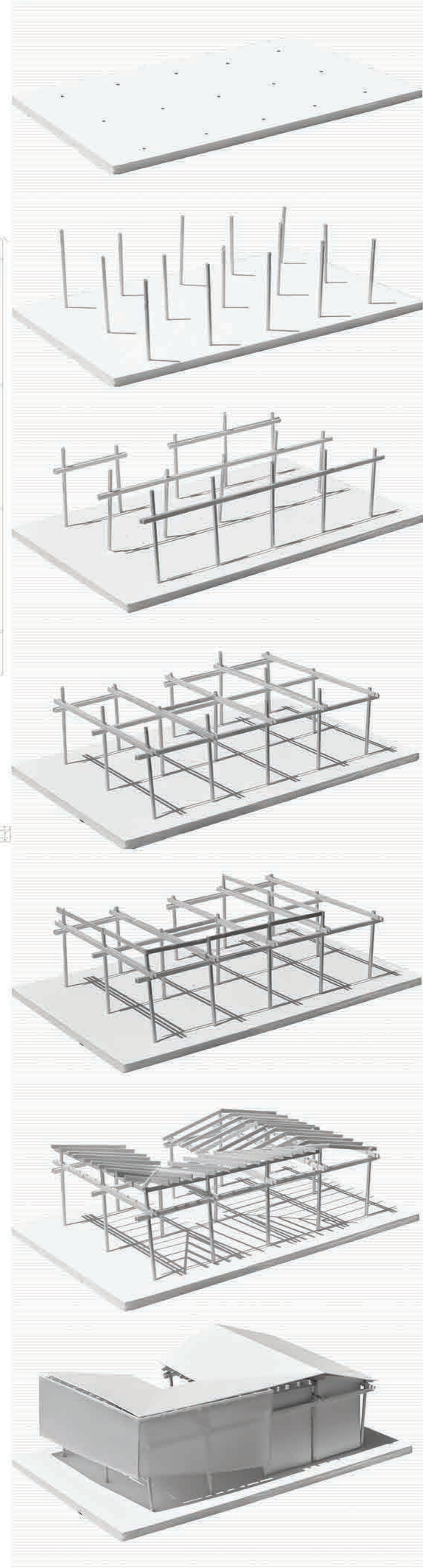
viste interne



sezione costruttiva scala 1:25



processo costruttivo



legenda

1 struttura portante

- pilastri in legno lamellare di faggio sezione 250 x 250 mm
- travi in legno lamellare di faggio sezione 250 x 750 mm

2 chiusura superiore

- finitura esterna in listelli di legno e plastica sp. 20 mm
- listelli in abete sp. 30 mm
- membrana impermeabilizzante
- pannello di isolamento termico in lana di roccia sp. 160 mm
- barriera al vapore in pe retinato sp. 20 mm
- doppio tavolato incrociato sp. 50 mm

3 chiusura verticale

- finitura esterna in doghe di larice sp. 12 mm
- listelli in abete sp. 20 mm
- pannello osb 3 sp. 12 mm
- pannello di isolamento termico in lana di roccia sp. 120 mm
- pannello osb 3 sp. 12 mm
- strato di listellatura in abete sp. 20 mm
- finitura interna in gessofibra sp. 12 mm

4 partizione verticale

- finitura interna in gessofibra sp. 12 mm
- listelli in abete sp. 20 mm
- pannello osb 3 sp. 12 mm
- pannello di isolamento acustico in lana di roccia sp. 120 mm
- pannello osb 3 sp. 12 mm
- listelli in abete sp. 20 mm
- finitura interna in gessofibra sp. 12 mm

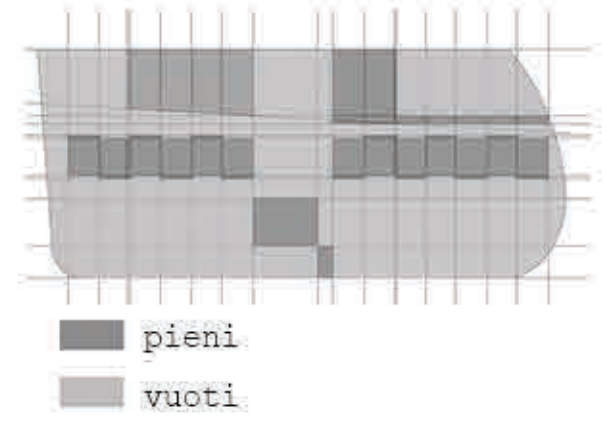
5 chiusura verticale trasparente

- infisso in profilo di alluminio con vetrocamera triplo 4/12/4/12/

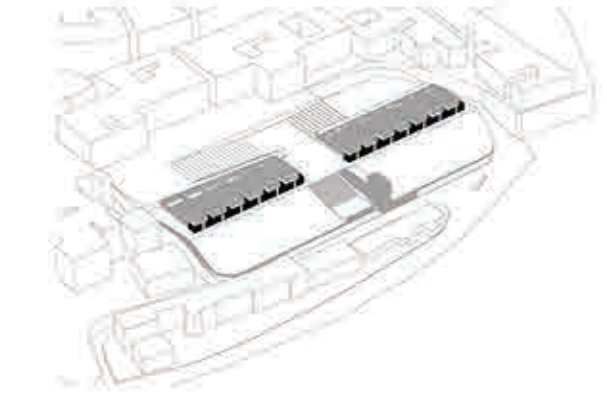
6 chiusura inferiore

- doppio tavolato in pannelli di legno di abete sp. 400 mm
- telaio metallico di sopraelevazione
- guaina impermeabilizzante
- platea di fondazione in cls armato sp. 200 mm

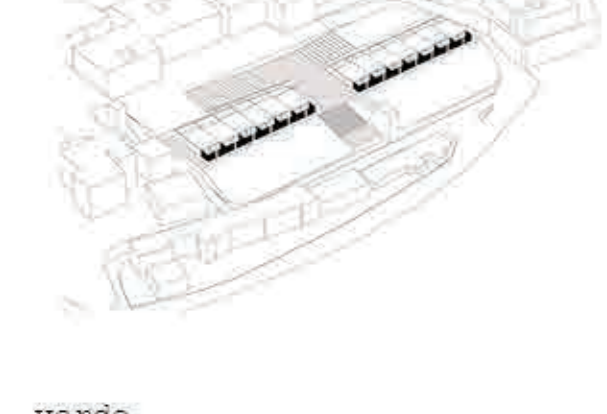
concept progettuale
analisi in pianta



analisi volumetrica
costruito



percorsi



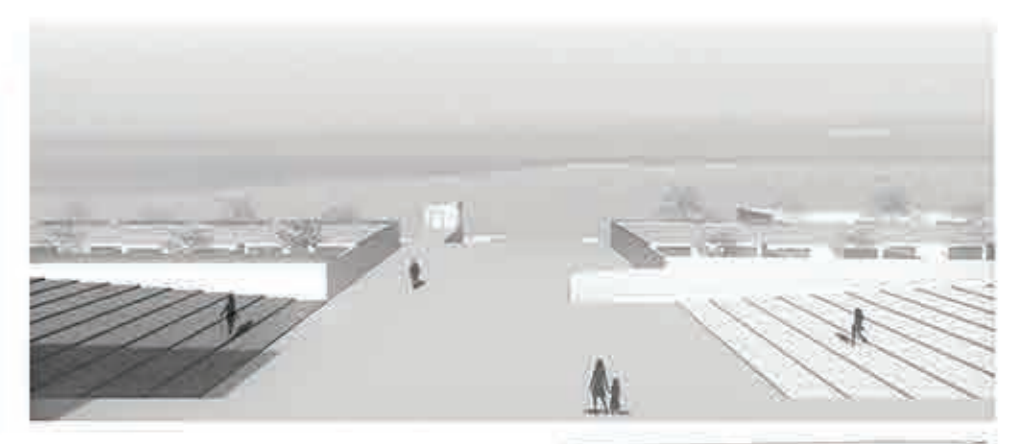
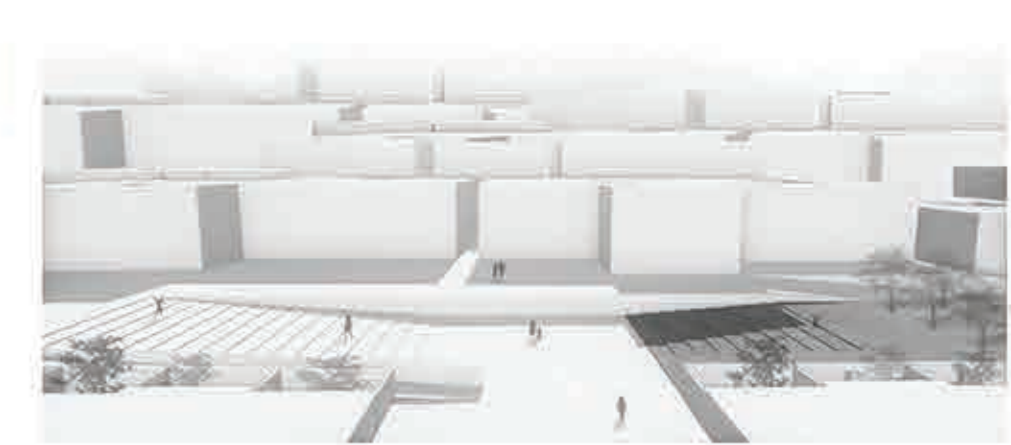
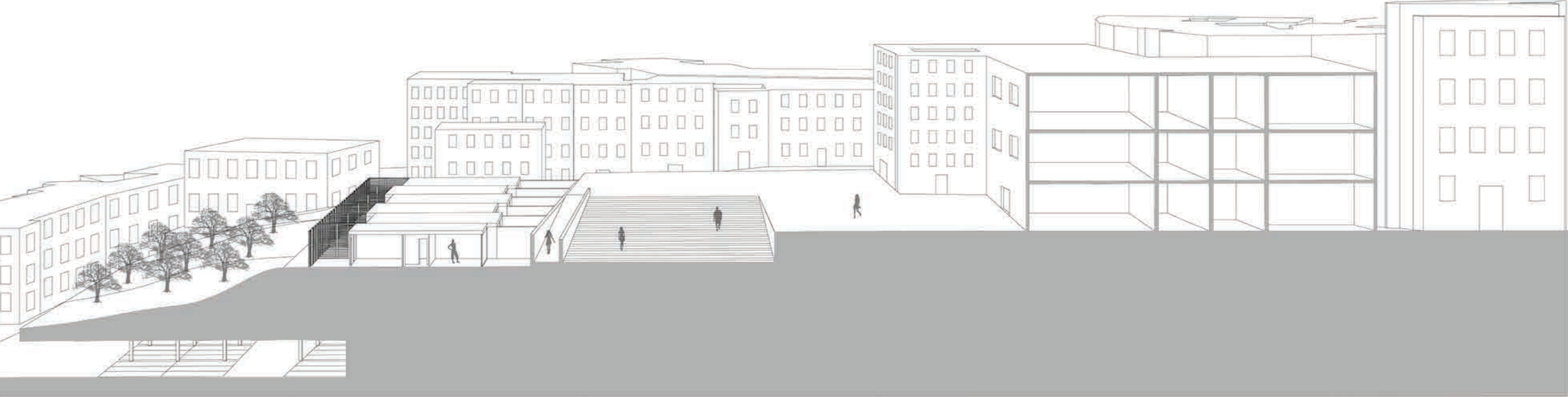
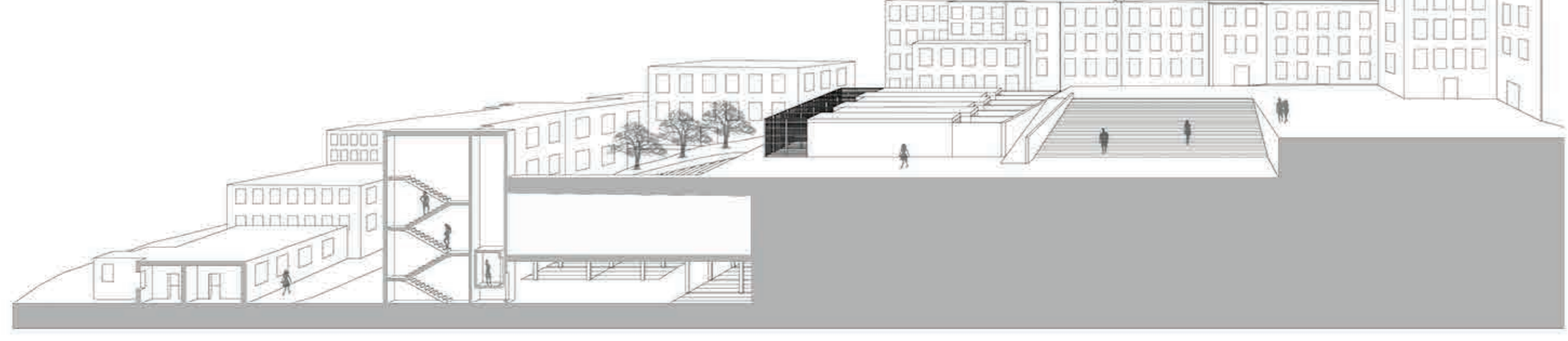
verde



pianta piano terra residenze



sezioni trasversali



Laboratorio di progettazione dell'architettura_Prof. J.Bakowski_M.Sztafrowski_A.A.2016/2017

Sito: Danzica, Reduta Wilk

arte conoscere attività

concept progettuale
infrastrutture



punti di forza
fiume



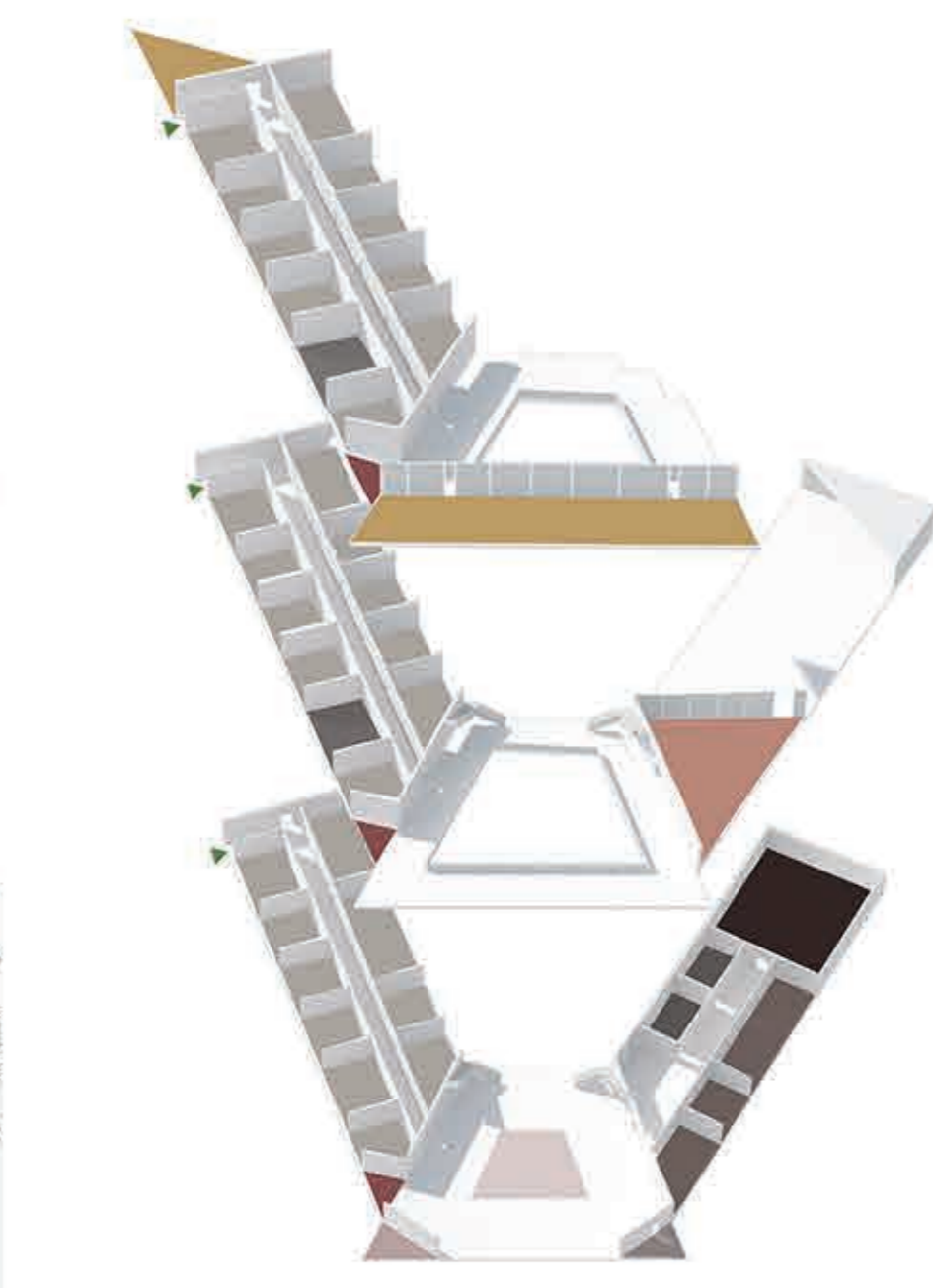
lotto_area verde



inquadramento area

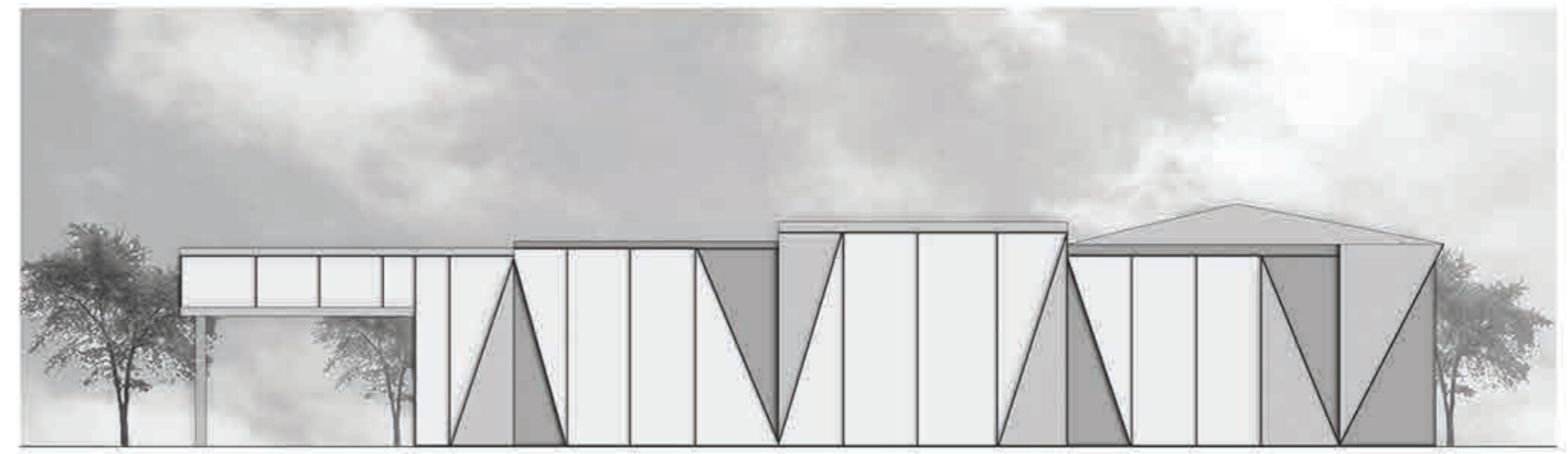


pianta piano terra_istituto d'arte

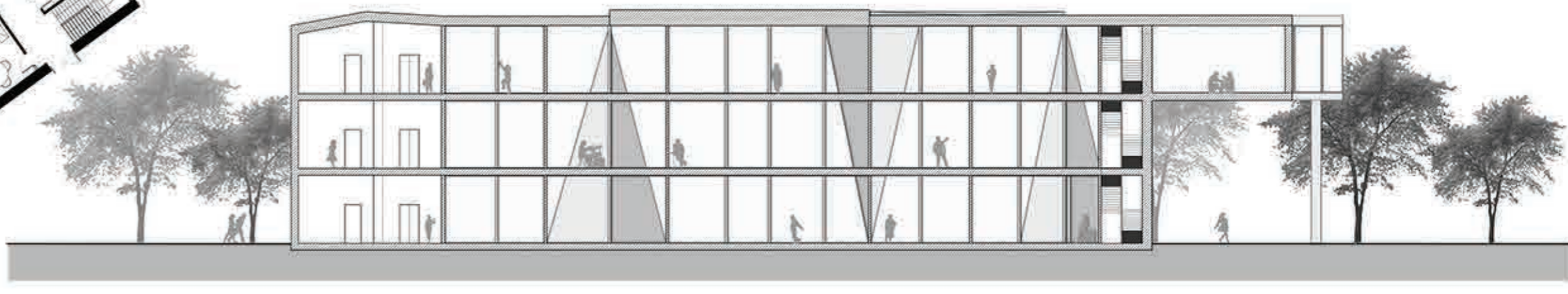


- spazialità
- guardaroba
 - punto di informazione
 - spazio per le mostre
 - uffici
 - servizi
 - auditorium
 - ascensore
 - classi
 - bar
 - libreria
 - ▶ scale di emergenza
 - piano terra_ scultura
 - 1°piano_ musica
 - 2°piano_ arte

prospetto sud



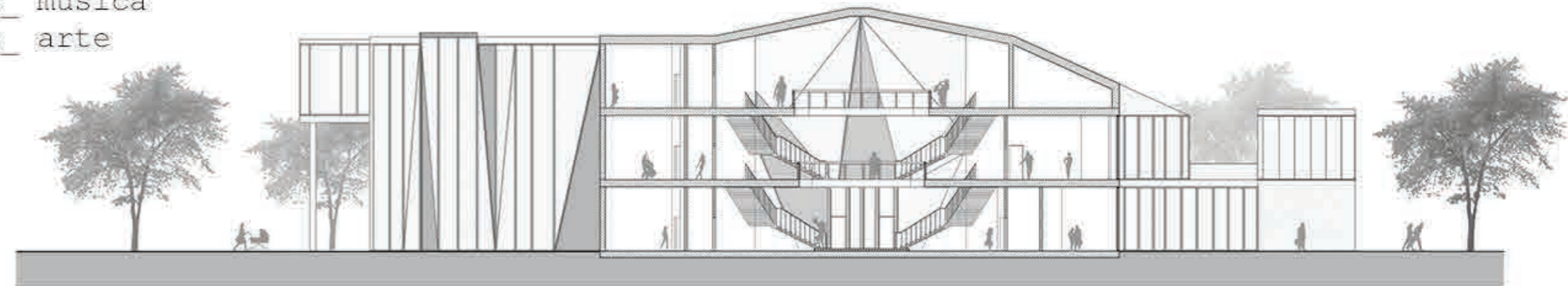
sezione longitudinale_classi



prospetto est

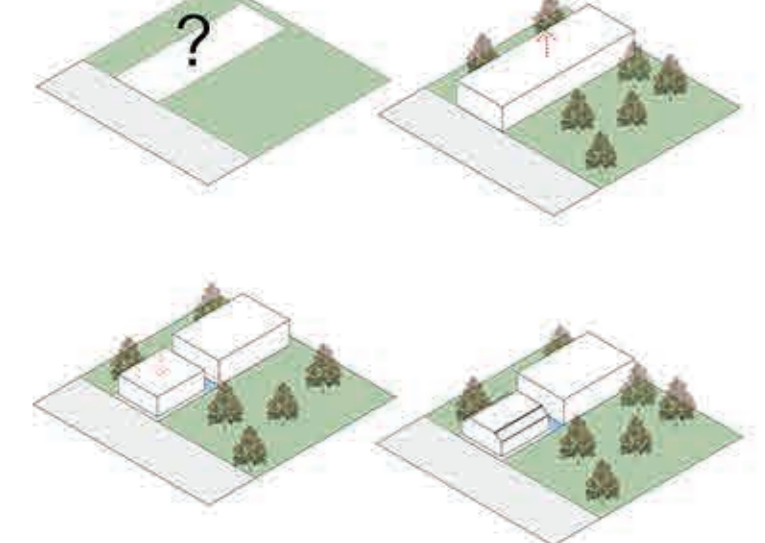


sezione trasversale_atrio

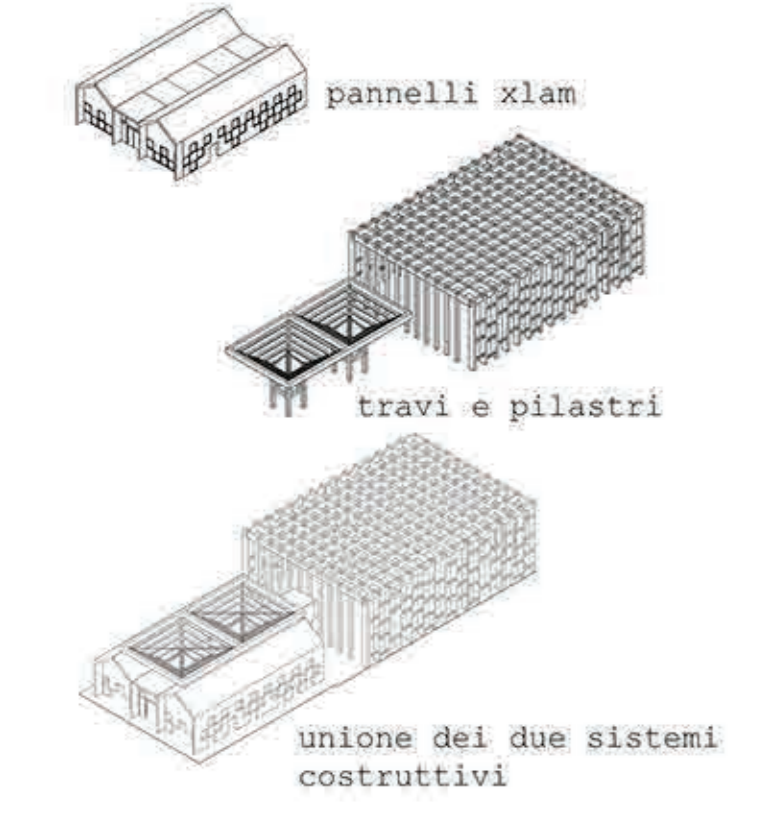


concept progettuale

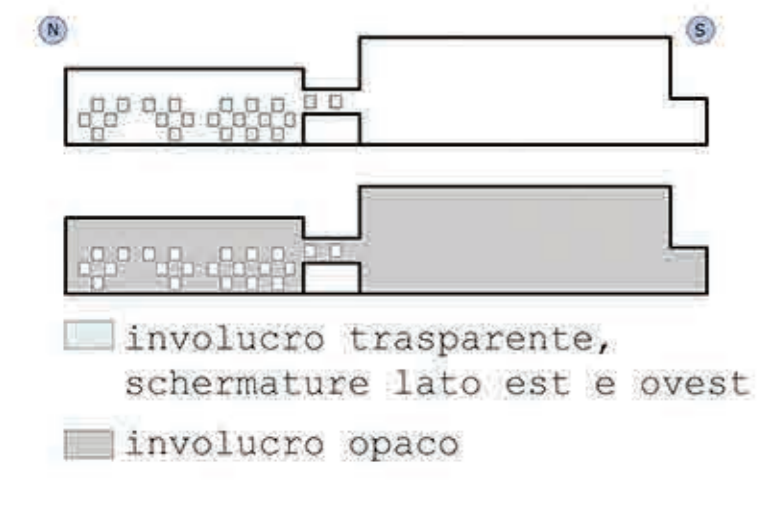
livello urbano, spazio funzionale



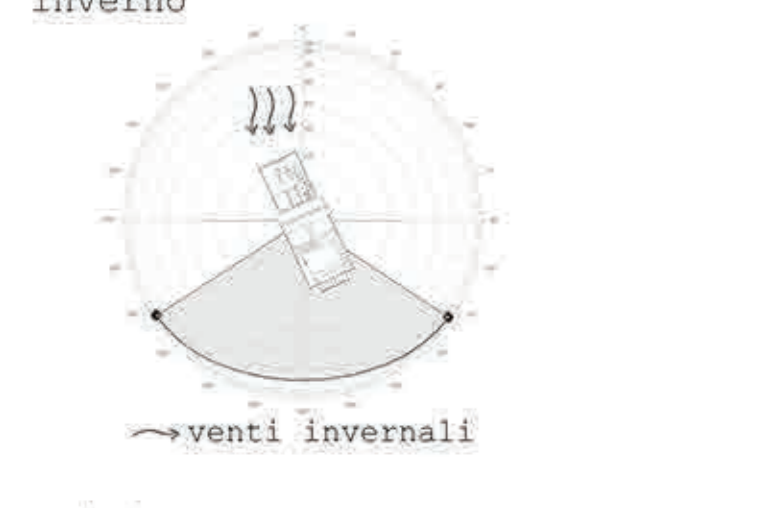
livello tecnologico costruttivo



livello energetico ambientale



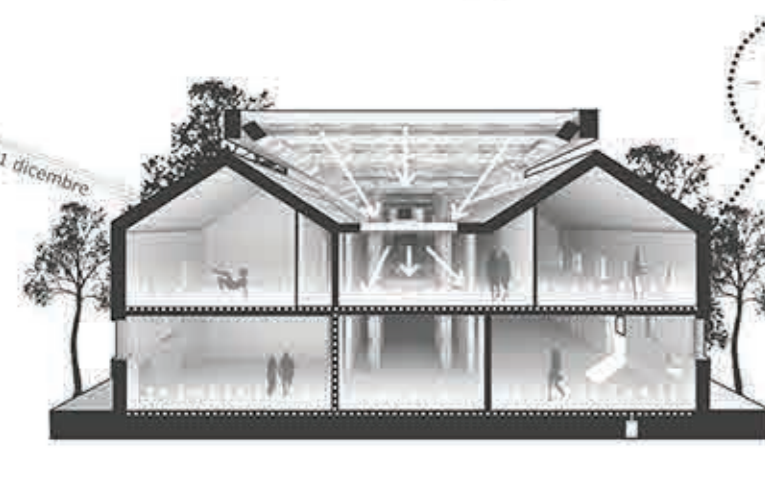
percorso solare



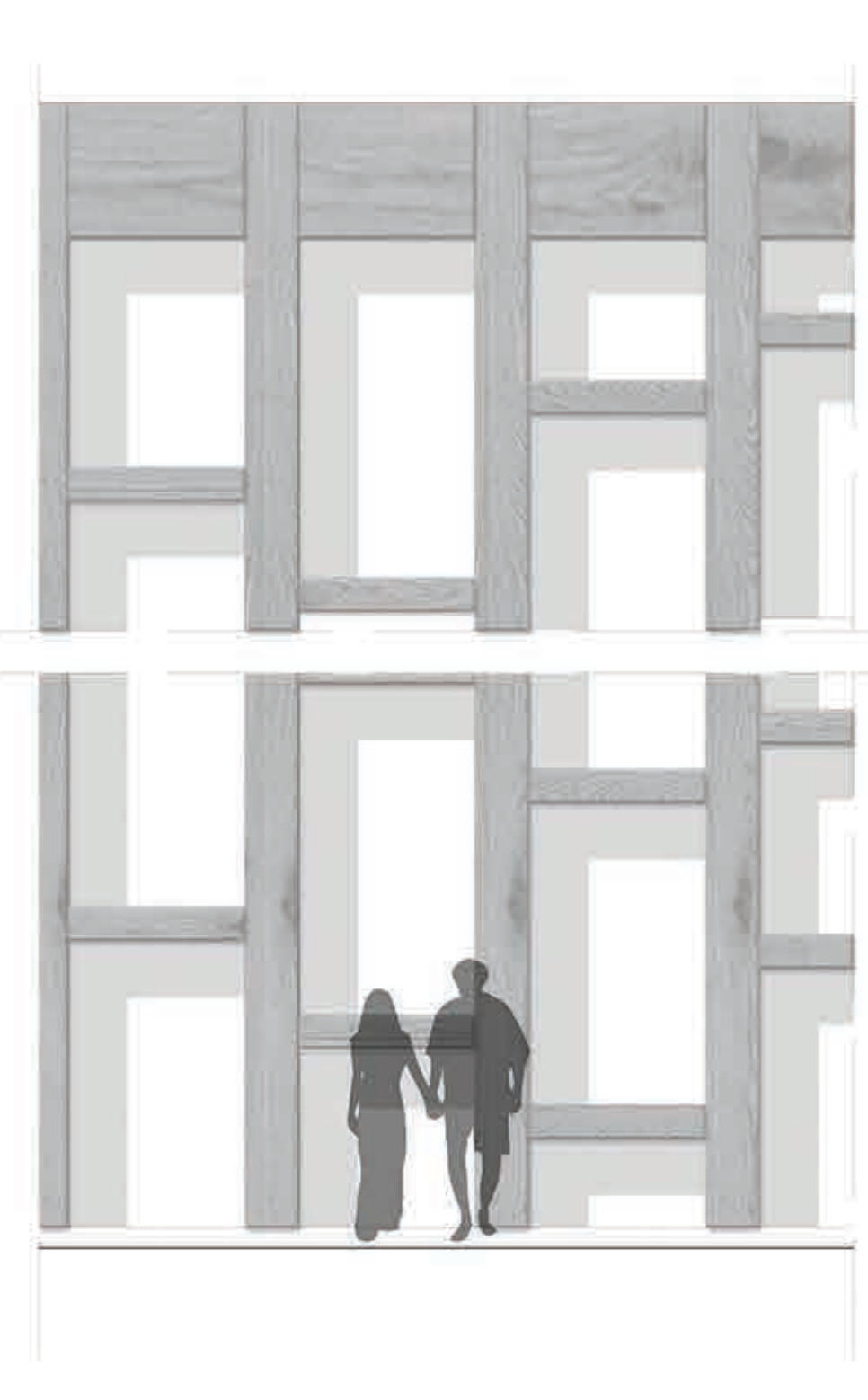
estate



sezione bioclimatica_inverno



prospetto scala 1:50



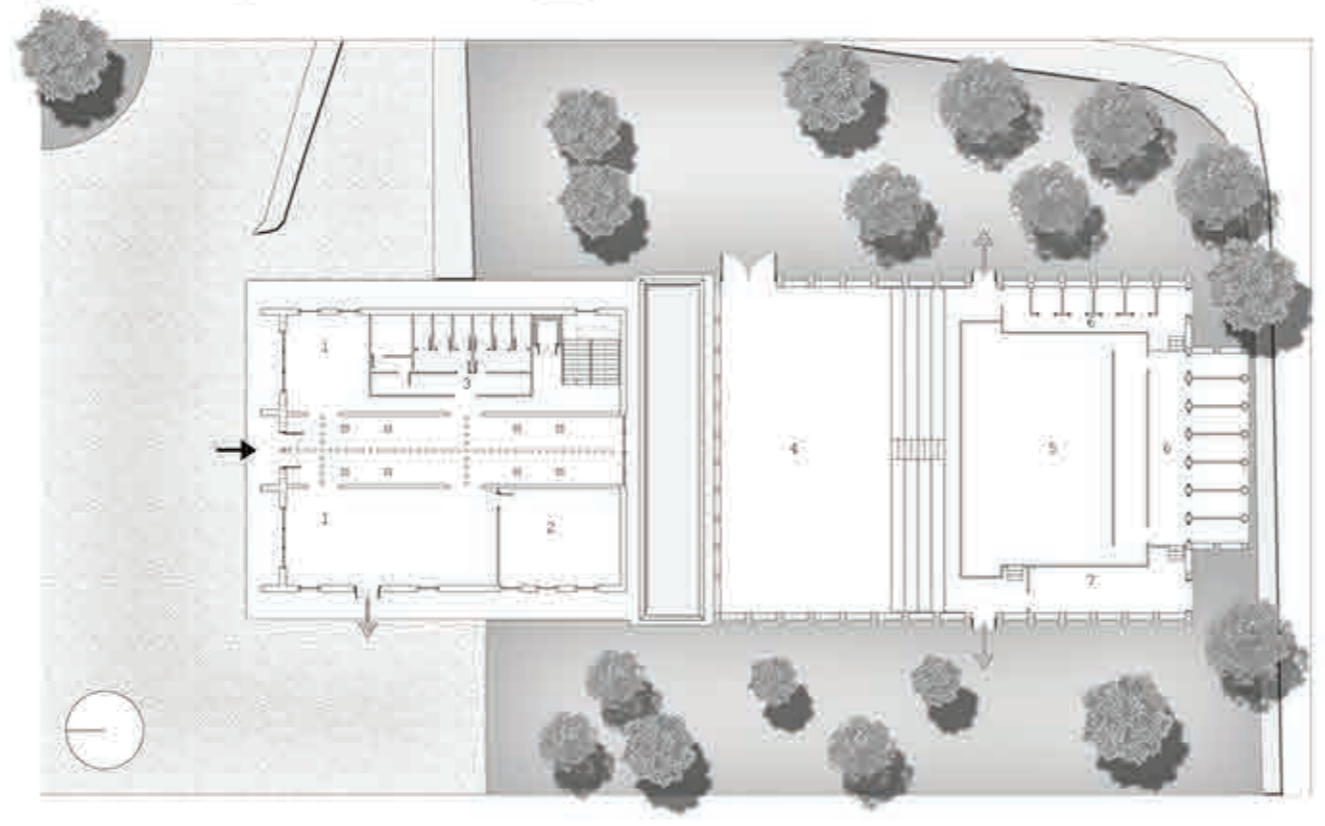
profilo trasversale



profilo longitudinale



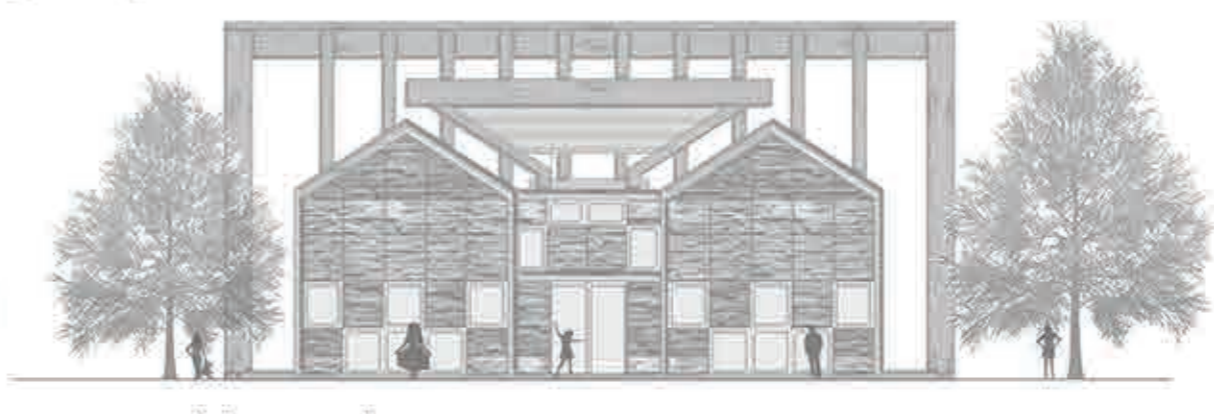
pianta piano terra_scuola di danza



LEGENDA FUNZIONALE

1. STRUTTURA:
 - 1.1. DI FONDAZIONE: PLATEA IN CLS ARMATO, sp 500mm
 - 1.2. DI ELEVAZIONE: TRAVI E PILASTRI IN LEGNO LAMELLARE 400x800mm
2. CHIUSURE:
 - 2.1. VERTICALI
 - 2.1.1. VERTICALE OPACA [E]
 - FINITURA ESTERNA IN DOGHE DI LARICE DA 12.5mm CON LISTELLI 21x24cm
 - PANNELLO OSB3 30mm
 - PANNELLO ISOLANTE "rockwool" TIPO "frontrock max E", sp. 120mm
 - PANNELLO OSB3, sp. 60mm
 - PANNELLO ISOLANTE "rockwool" TIPO "acoustic 225 plus," sp. 80mm
 - LASTRA IN GESSOFIBRA "vidiwall", sp. 12.5 mm ricoperta da listelli di larice chiaro
 - 2.1.2 VERTICALE TRASPARENTE
 - TELAIO IN LEGNO IN LARICE
 - DOPPIO VETRO STRATIFICATO 4+25+4mm
 - 2.2. ORIZZONTALI
 - 2.2.1. ORIZZONTALE SUPERIORE OPACA COPERTURA [A]
 - GUAINA BITUMINOSA ARDESIATA "index", 15mm
 - STRATO AUTOLIVELLANTE INCLINATO "lecacem classic", IN CLS 20mm
 - STRATO IMPERMEABILIZZANTE IN ASFALTO COLATO "mapelastic mapei", sp.12mm
 - PANNELLO ISOLANTE "rockwool", TIPO "dackrock", sp. 160 mm
 - BARRIERA AL VAPORE IN PE RETINATO "riwega", sp. 20mm
 - DOPPIO TAVOLATO INCROCIATO, TIPO abete, sp. 50mm
 - MASSETTO IN CLS CON FORTE IMPIANTI, sp. 60mm
 - LASTRA IN GESSOFIBRA "vidiwall" TINTEGGIATA, sp. 12.5mm
 - 2.2.2. ORIZZONTALE INFERIORE OPACA FONDAZIONE [F]
 - PAVIMENTAZIONE "woodfloor activity" in doghe di larice, sp.30mm
 - MASSETTO FORTE IMPIANTI, sp.80mm
 - SOLETTA DI COMPLETAMENTO IN C.A. sp. 50mm
 - VESPAIO AREATO "isolcupolex" H34 (22+12)
 - MAGRONE 150mm
 - 3. PARTIZIONI
 - 3.1. PARTIZIONI INTERNA VERTICALE
 - LASTRA IN GESSOFIBRA "vidiwall" TINTEGGIATA sp.12.5mm
 - PANNELLO ISOLANTE "rockwool" TIPO "timberock", sp.60mm
 - PANNELLO XLAM "KLH", sp. 100 mm
 - PANNELLO ISOLANTE "rockwool" sp.60mm
 - LASTRA IN GESSOFIBRA "vidiwall", sp.12.5mm
 - 3.2. PARTIZIONE ORIZZONTALE [C]
 - PAVIMENTAZIONE "woodfloor activity" IN DOGHE di abete bianco, sp.30mm
 - TELO PROTETTIVO "centuria"
 - PANNELLO ISOLANTE "rockwool" TIPO "steprock LD", SP. 20mm
 - PANNELLO OSB3, SP.40mm
 - PANNELLO ISOLANTE "rockwool", tipo "220 compresso", sp.50mm
 - LASTRA IN GESSOFIBRA "vidiwall", sp. 12.5 mm

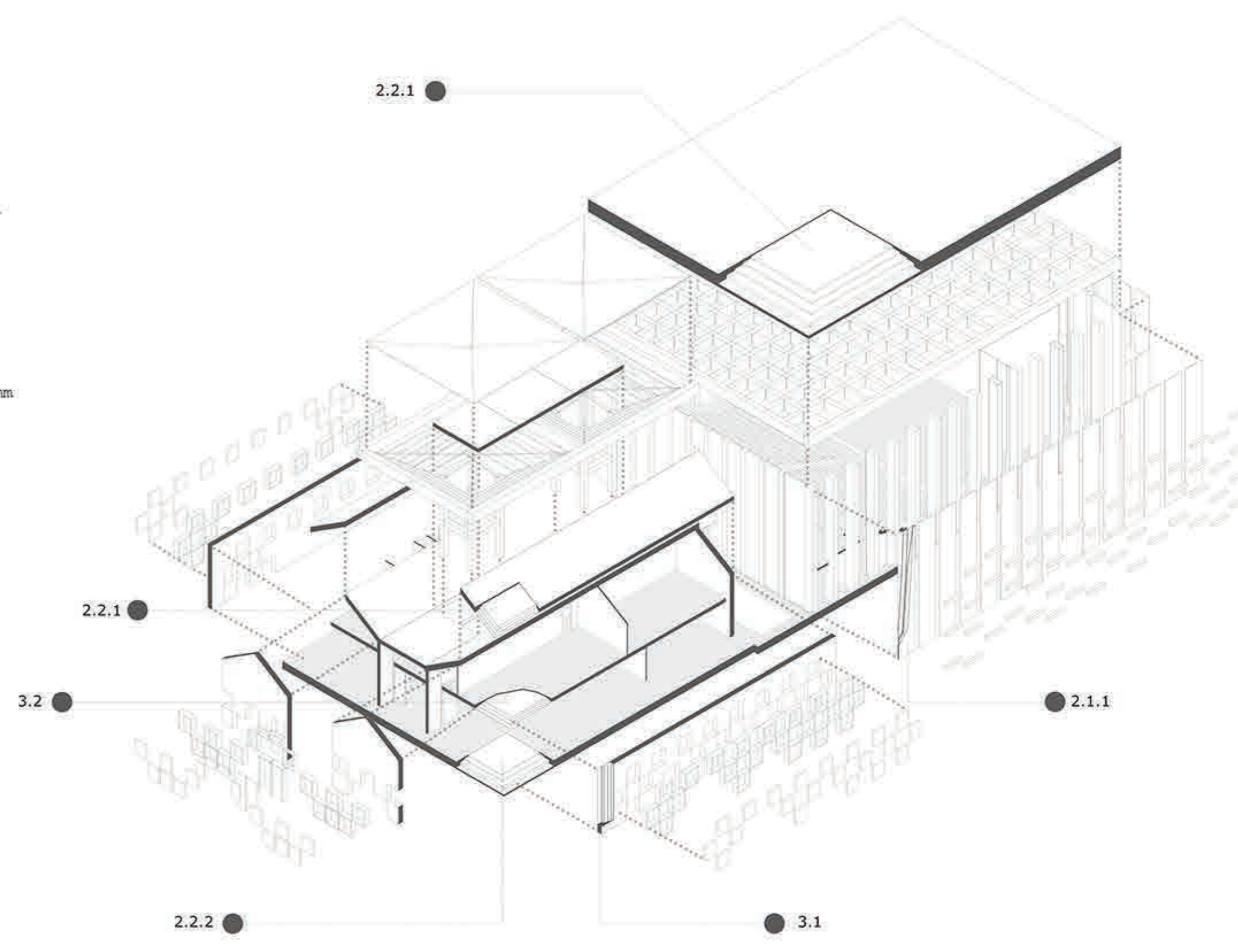
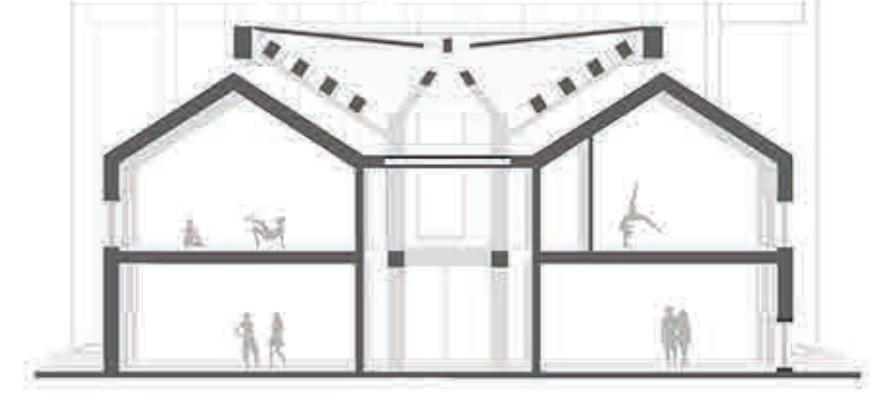
prospetto nord



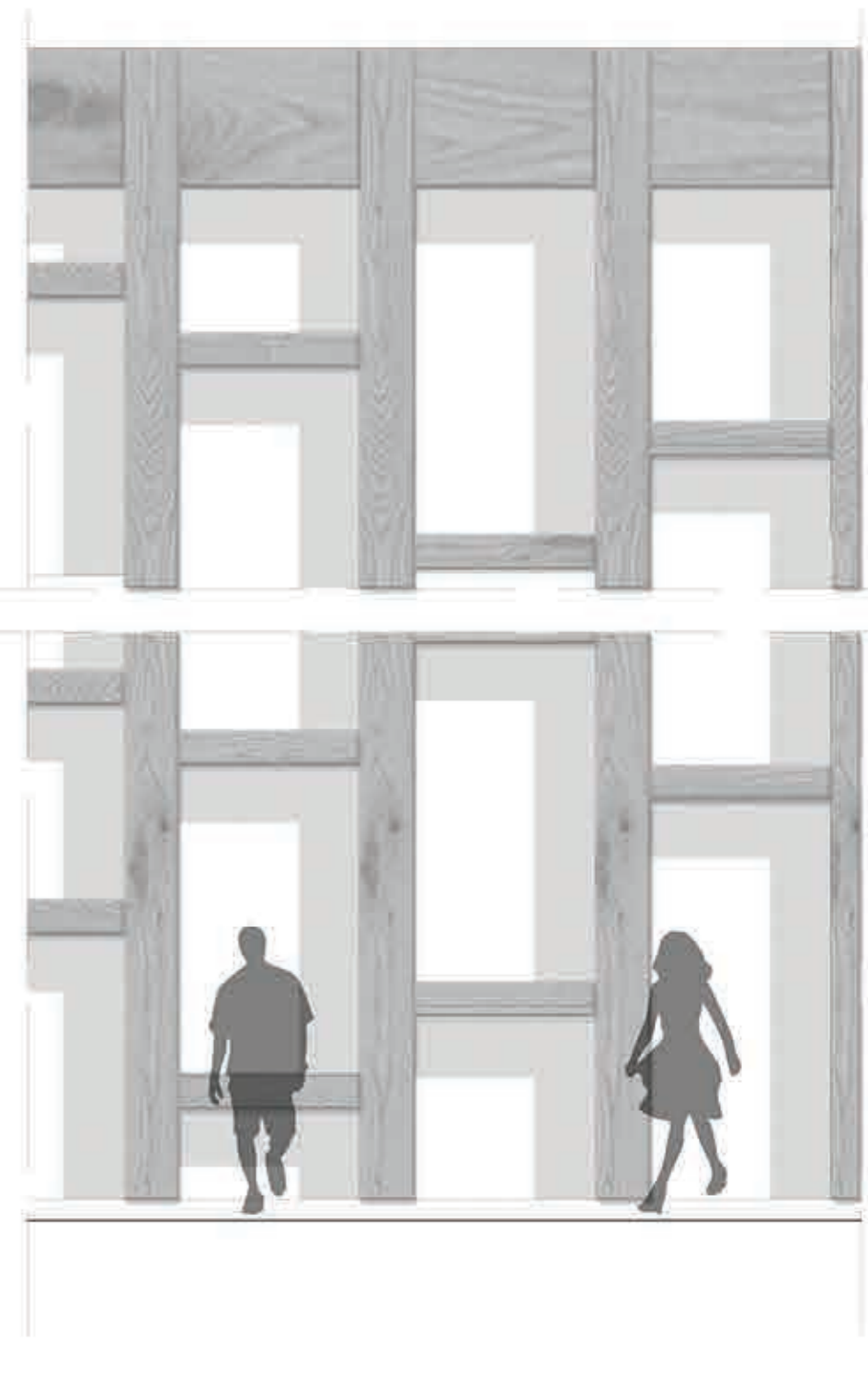
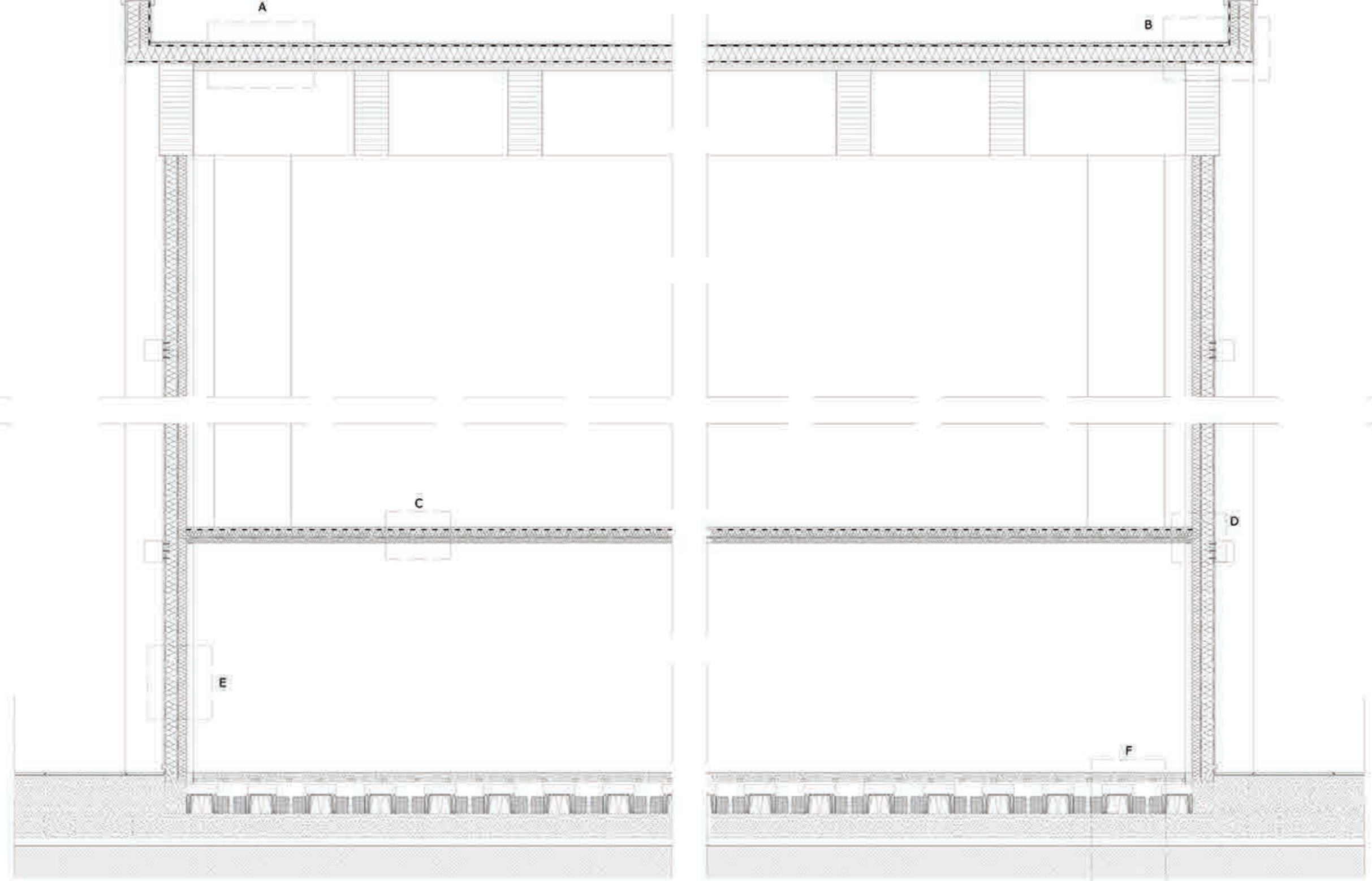
prospetto est



sezione prospettica



sezione tecnologica scala 1:50





L'immaginazione vi porterà dappertutto

La casa è il luogo dove risiede l'amore, vengono creati i ricordi, arrivano gli amici e la famiglia è per sempre. Una casa non è una questione di mattoni, ma di amore. E' il luogo della fiducia dove ci strappiamo quella maschera fredda e sospettosa che il mondo a volte ci costringe ad indossare come auto difesa.

E' bastato un istante per perdere queste certezze, è bastato un istante per credersi soli; e ti chiedi se c'è un posto per ricominciare.

La vita ci sfugge tra le dita senza fare rumore, i silenzi ci chiudono e le parole non bastano.

Proviamo ad immaginare ad occhi chiusi un luogo dove dare appuntamento agli amici e passare insieme momenti di quotidianità, facendo parte di una comunità più grande, un luogo dove ogni persona è essenziale per ricominciare a sognare.

Ho immaginato una struttura dove potersi incontrare e informare, dove poter condividere momenti di socialità che mantengono la memoria di quanto è successo per rieducare, rielaborare e raccontare.

Questo sogno ha inizio con un percorso dove i protagonisti siete voi, lasciando una vostra idea di futuro, di speranza in un grande libro bianco.

Un tunnel fotografico vi farà distaccare dal presente, catapultandovi in un passato pieno di ricordi e un'area dedicata alla musica vi aiuterà a ritrovare l'equilibrio e il senso di pace perso da tempo ormai.

Questo percorso infine si apre in uno spazio dove siete chiamati a creare qualcosa di materiale che resterà con voi, qualcosa che appartiene alla vostra tradizione, alle vostre radici.

Sporcandoci le mani riusciremo a tenere attiva la nostra creatività, occupando quel tempo dell'attesa senza rimanere fermi a guardare.