

TITOLO TESI: CEMTI_Riqualificazione dell'arsenale ottomano di Istanbul in Cemevi

Relatore: prof. Giuseppe Ciorra

CEMTEI_Cemevi Tersane i Amire: Il progetto è situato a Istanbul, sull'area storica dell'arsenale Ottomano, e viene proposto un Centro Culturale alevita, chiamato Cemevi. Gli aleviti sono una setta ismailica ancora non riconosciuta, ma di forte interesse odierno. Il sito si sviluppa su tre livelli topografici differenti, i quali sono maggiormente evidenziati dalla linea di confine data dalle mura storiche. Tale aspetto è attualmente elemento di divisione rispetto la città, ma viene considerato come potenzialità. Il progetto riqualifica il complesso industriale conservandone gli edifici di valore storico-industriale e le vasche di arenaggio. I tre livelli topografici (0.00m, +17.00m e +25.00m) rappresentano ciascuno delle aree specifiche quali pubblica, semi-privata e privata. Vengono inseriti tre volumi sospesi in corrispondenza delle vasche di arenaggio che diventano gli elementi di connessione tra i vari livelli ed anche tra l'arsenale e la città. Importante è anche la connessione visiva che si viene a creare tra il sito e l'area circostante.

Laureando: Marija Milenkoska

● CONFINI



CONFINI URBANO,
MURA STORICHE

CONFINI DELL'ARSENALE,
MURA STORICHE

CONFINI NATURALI,
MURA NATURALI

● QUATTRO PORTE



1 ENTRATA PRINCIPALE

2 ENTRATA AREA SACRA

3 ENTRATA STORICA

4 ENTRATA VIA MARE

● CLASSIFICAZIONE VOLUMI



■ ELEMENTI DI DISTURBO

■ ELEMENTI INDUSTRIALI

■ ELEMENTI RESIDENZIALI

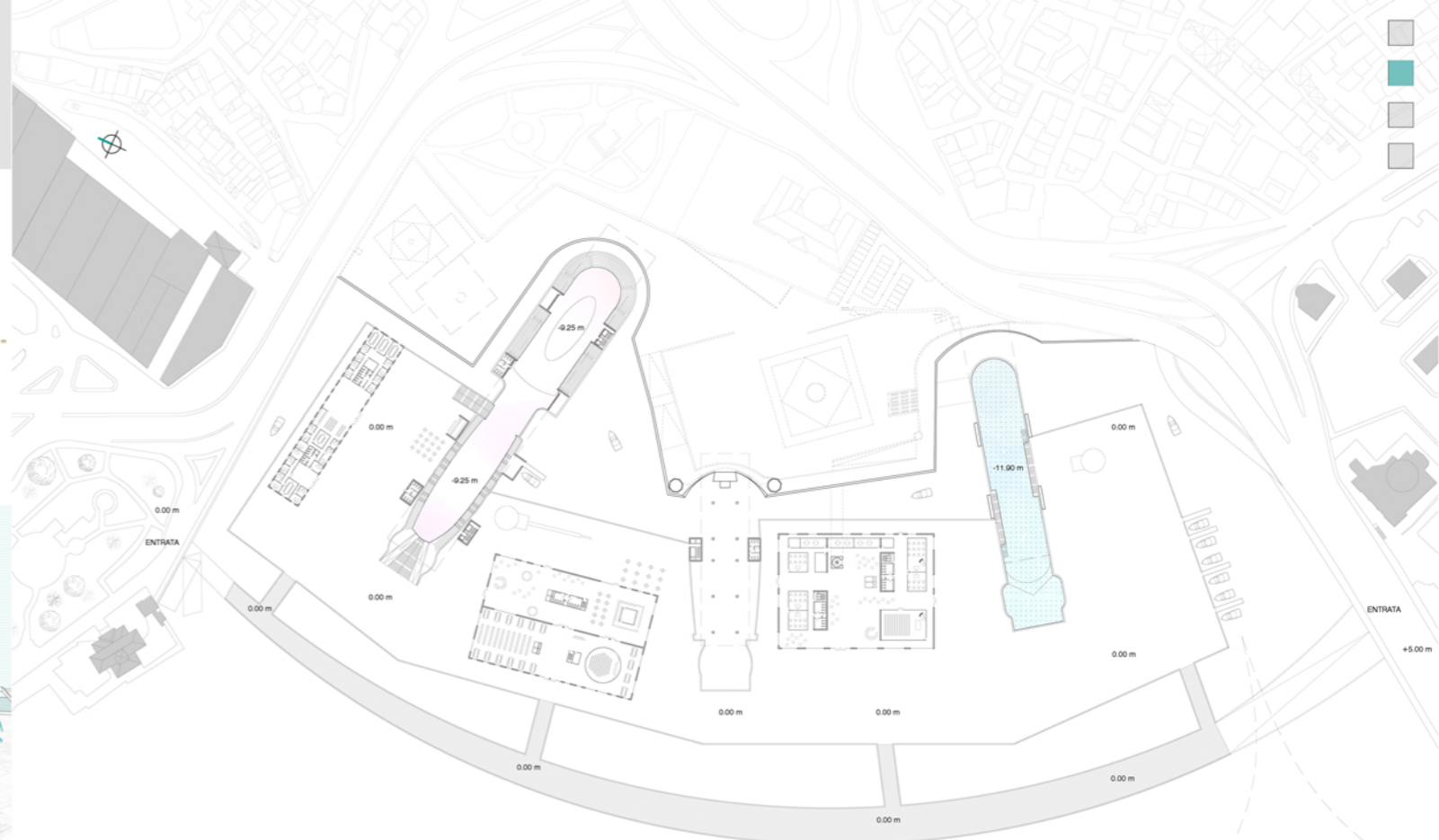
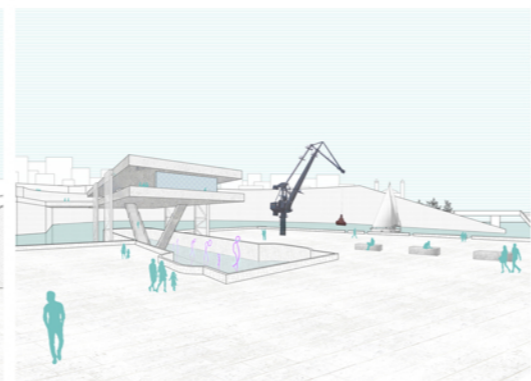
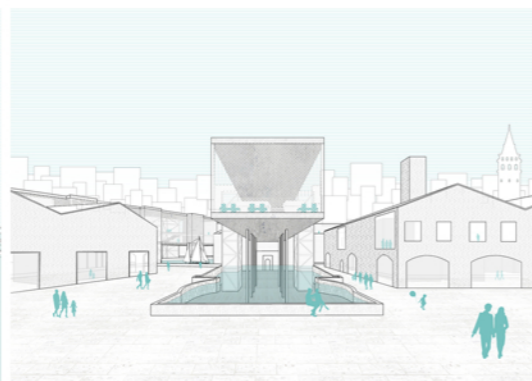
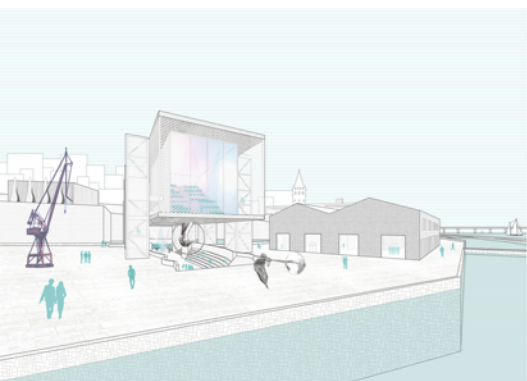
● CLASSIFICAZIONE AREE



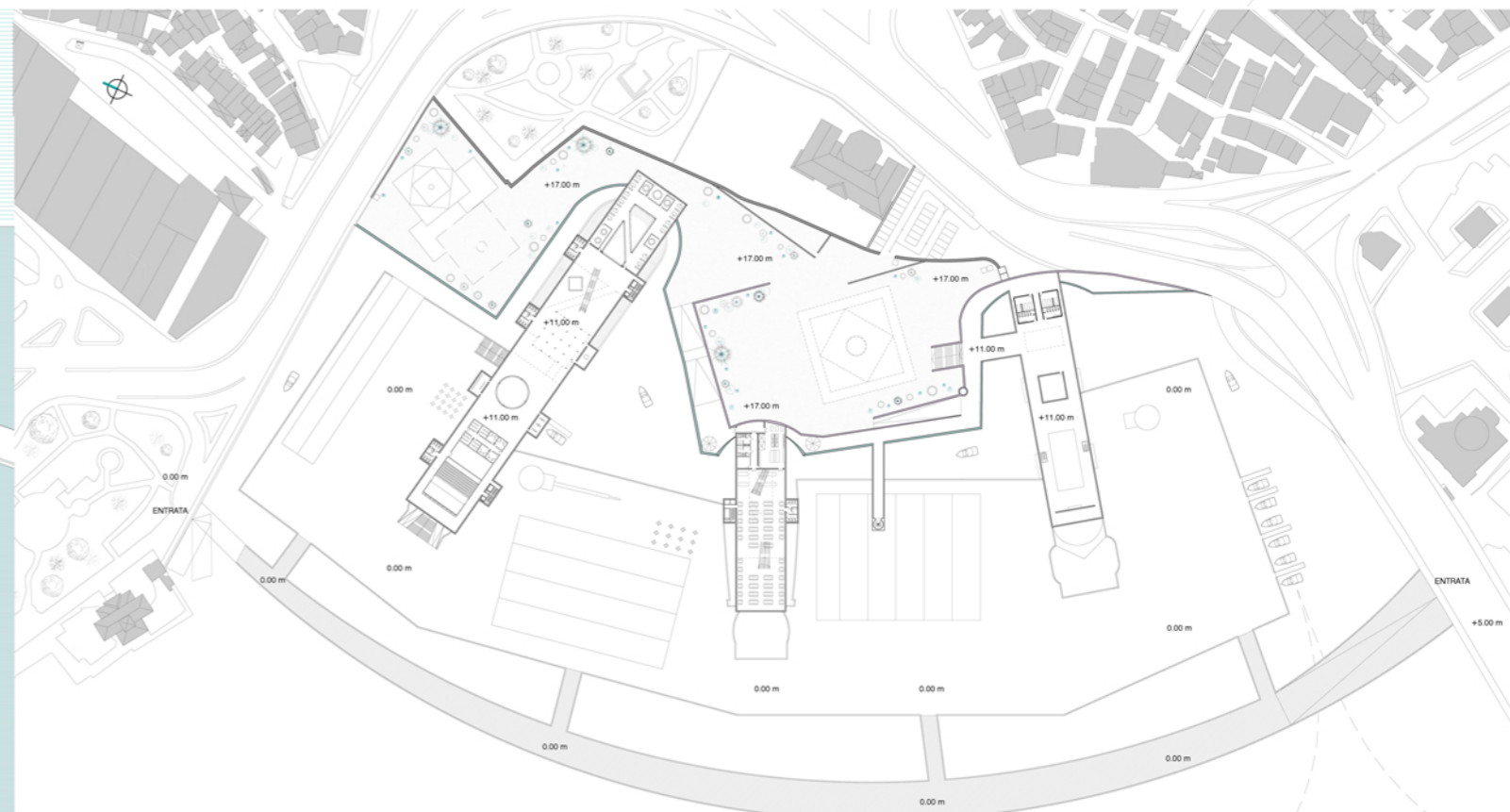
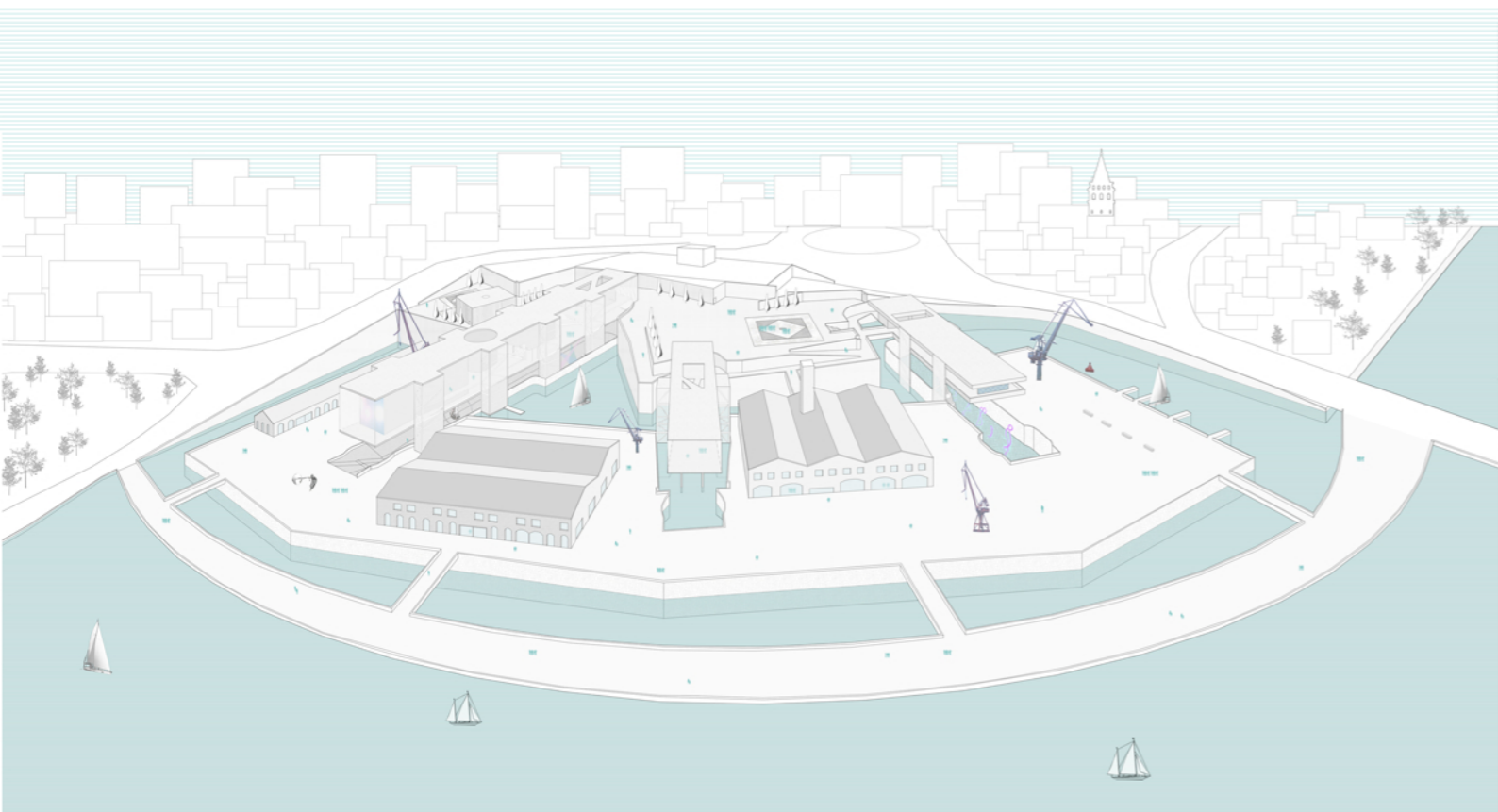
PRIVATO LIVELLO +25.00 m

SEMI-PUBBLICO LIVELLO +17.00 m

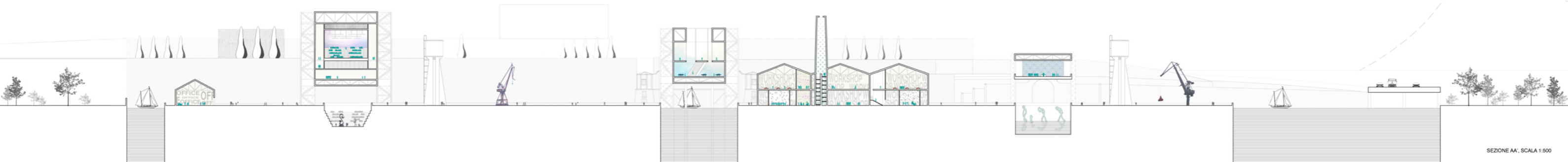
PUBBLICO LIVELLO 0.00 m



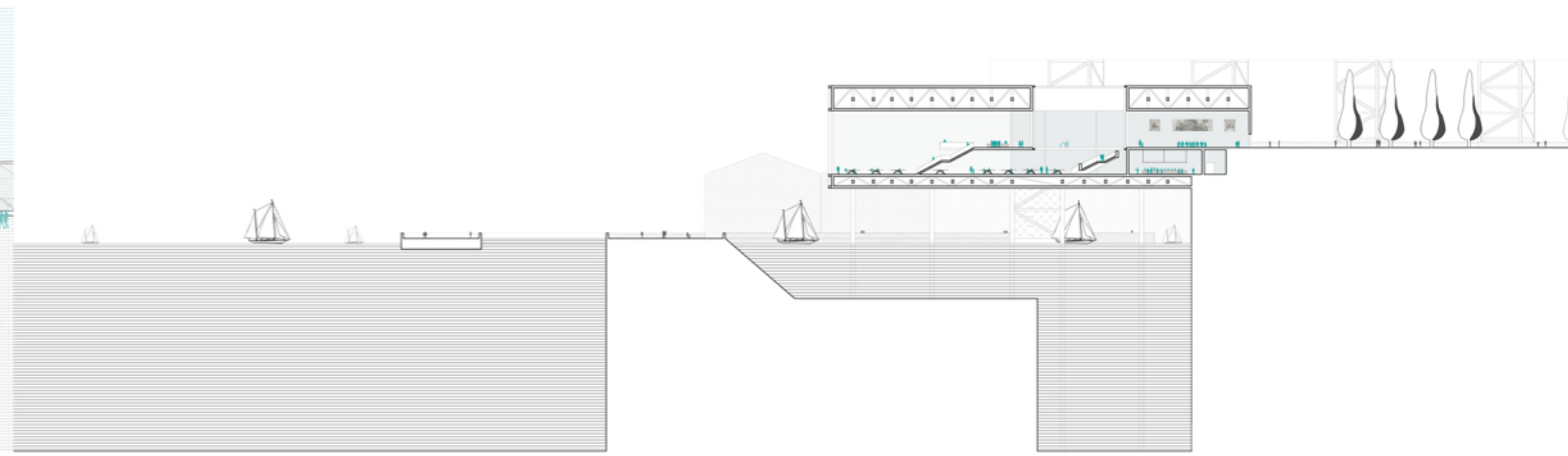
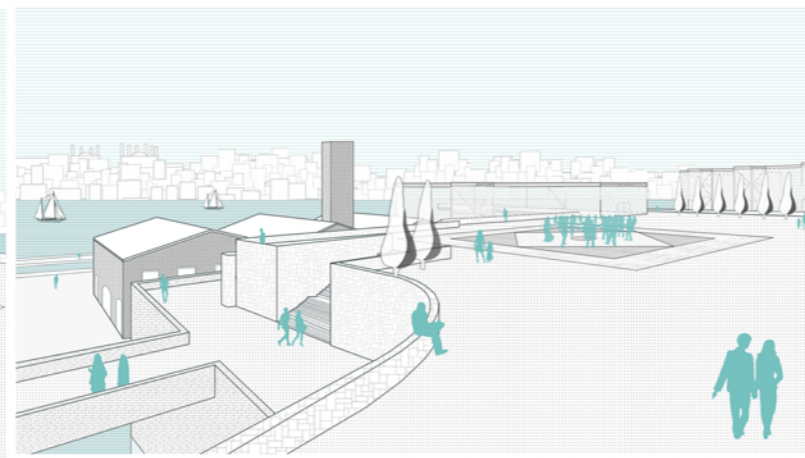
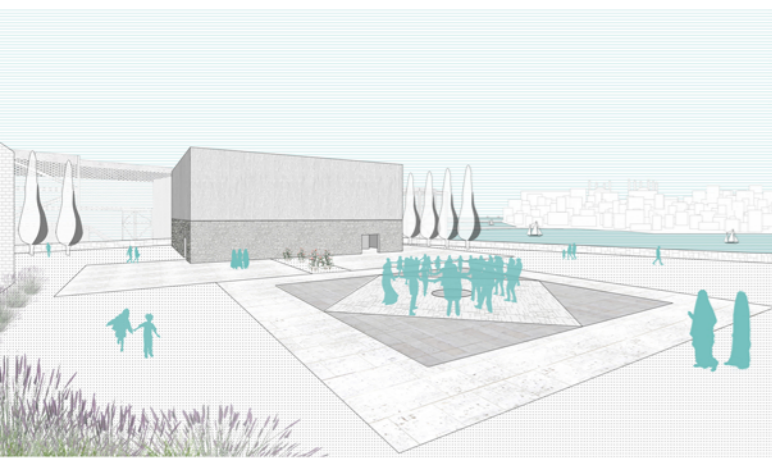
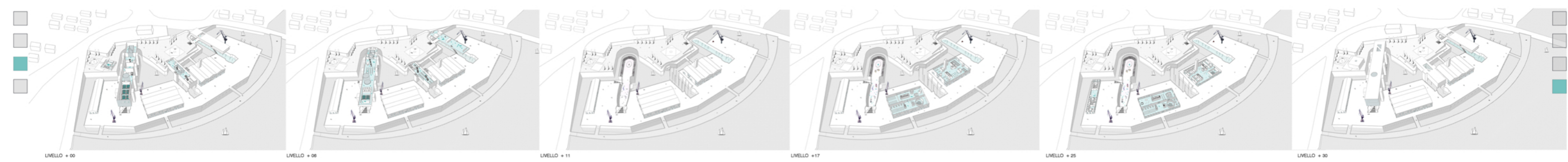
PIANTA LIVELLO 0.00 m, SCALA 1:1000



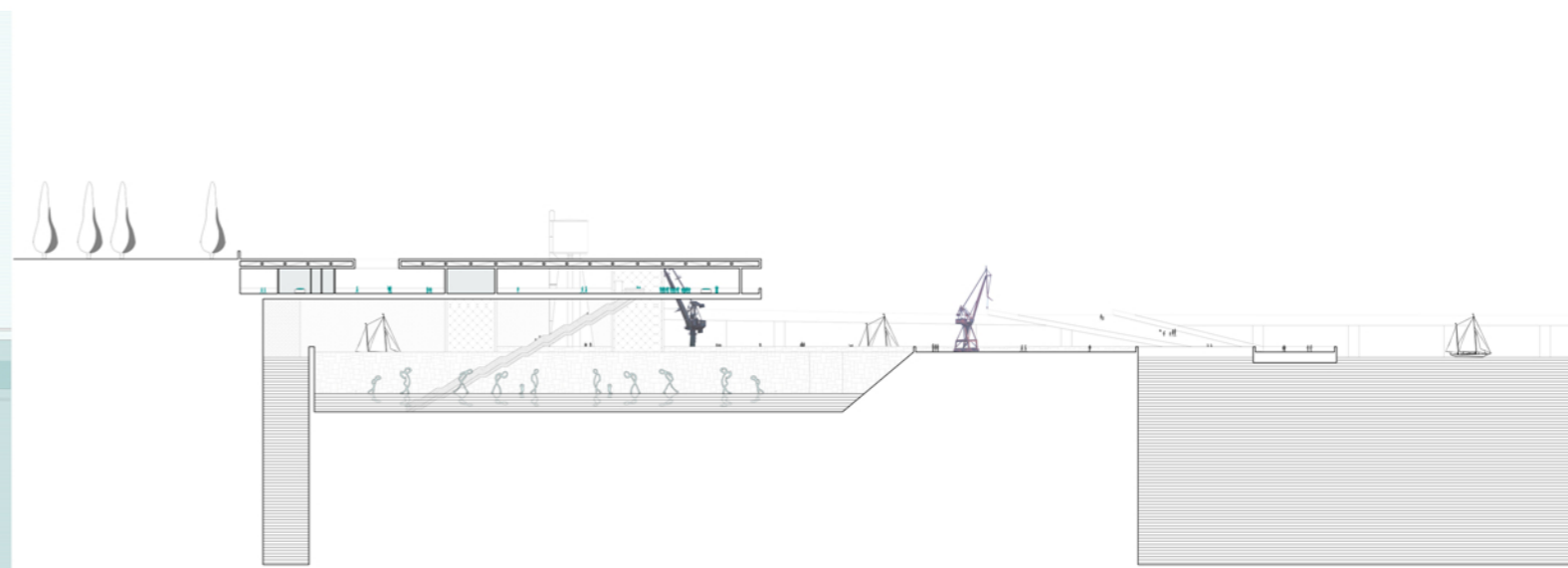
PIANTA LIVELLO +11.00 m, SCALA 1:1000



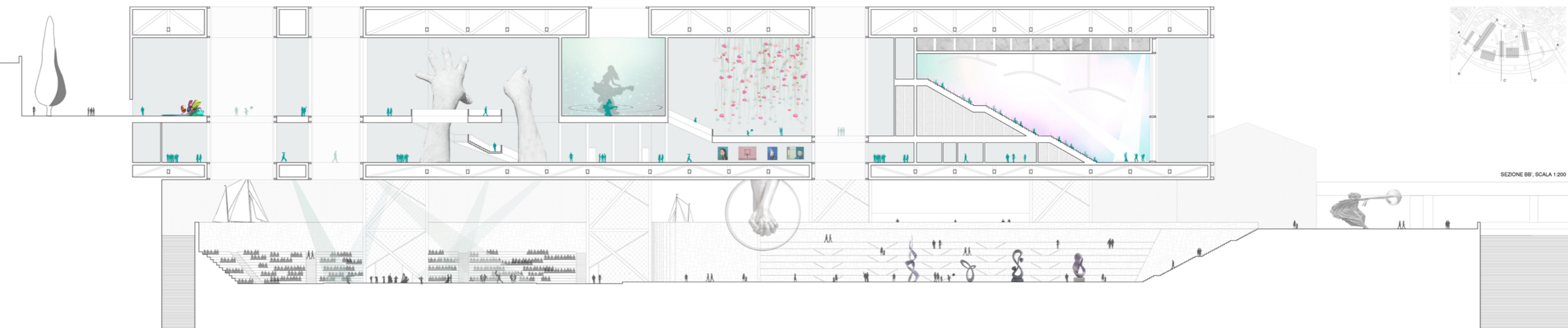
SEZIONE AA, SCALA 1:500



SEZIONE CC', SCALA 1:500



SEZIONE DD', SCALA 1:500



SEZIONE BB', SCALA 1:200