

TITOLO TESI: La città degli incontri spazio per il tempo libero tra terra e mare
Relatore: prof. Luigi Cocchia

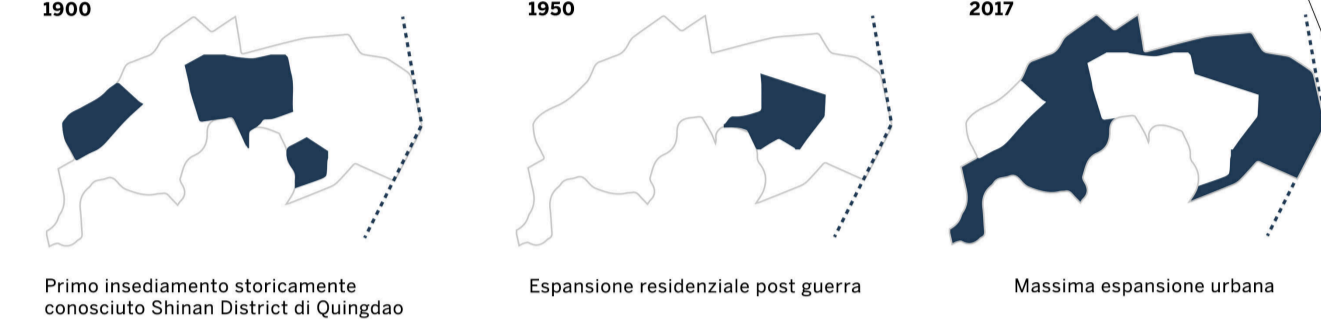
Laureando: Lu Zhipeng , Lu Zhicheng , Zhu Shaozheng

La tesi proposta è un progetto localizzato nella nostra città Tsingtao nella Repubblica Popolare Cinese. Vista la sua morfologia naturale, con lunghe coste miste tra sabbia e roccia, il progetto ha voluto fare perno su questa grande caratteristica di Tsingtao. Partendo dal lungomare principale come spina dorsale e ricucitura di tante funzioni che la città offre ma che ora sono frammentarie, confuse e poco sfruttate il nuovo disegno si compone di più segni che delimitano vari livelli di percorso come le varie anime di Tsingtao. Il nuovo lungomare è come una collana tribale che si compone di tante pietre, oggetti, forme ma crea un flusso di colori e geometrie. Proprio per questo è stato inserito un hotel, un ristorante sul mare e un porticciolo per far attraccare le imbarcazioni dei ricchi visitatori. Le varie strutture sono organiche e fluide ispirate ai flussi della mobilità ma anche delle onde del mare, il progetto vuole provare a ricucire con l'architettura un paesaggio discontinuo e dalle innumerevoli sfaccettature.

INQUADRAMENTO



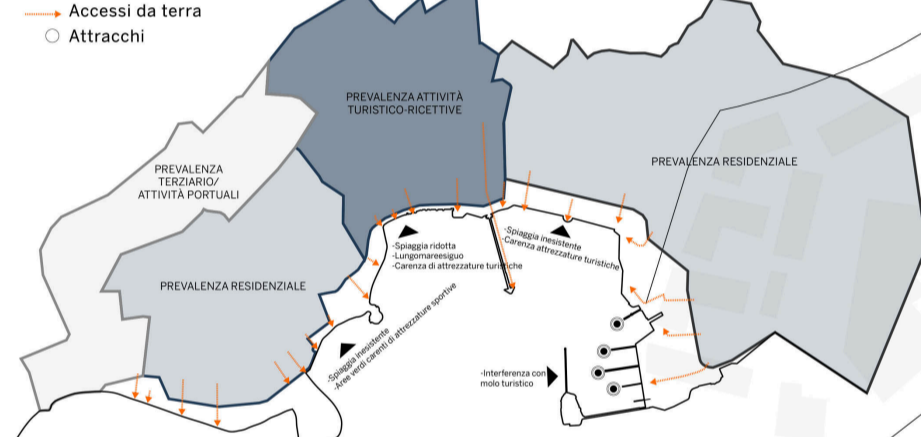
EVOLUZIONE STORICA



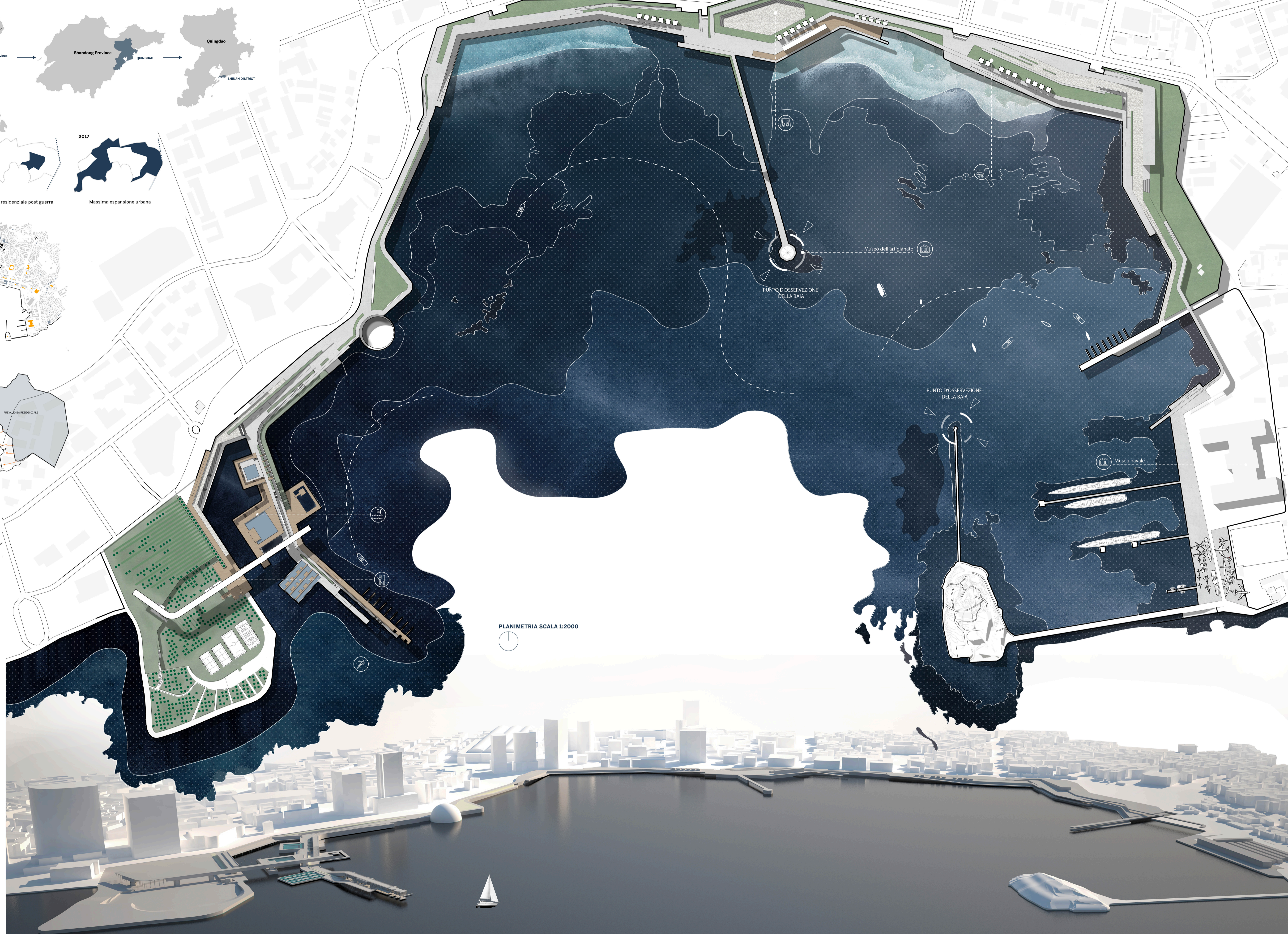
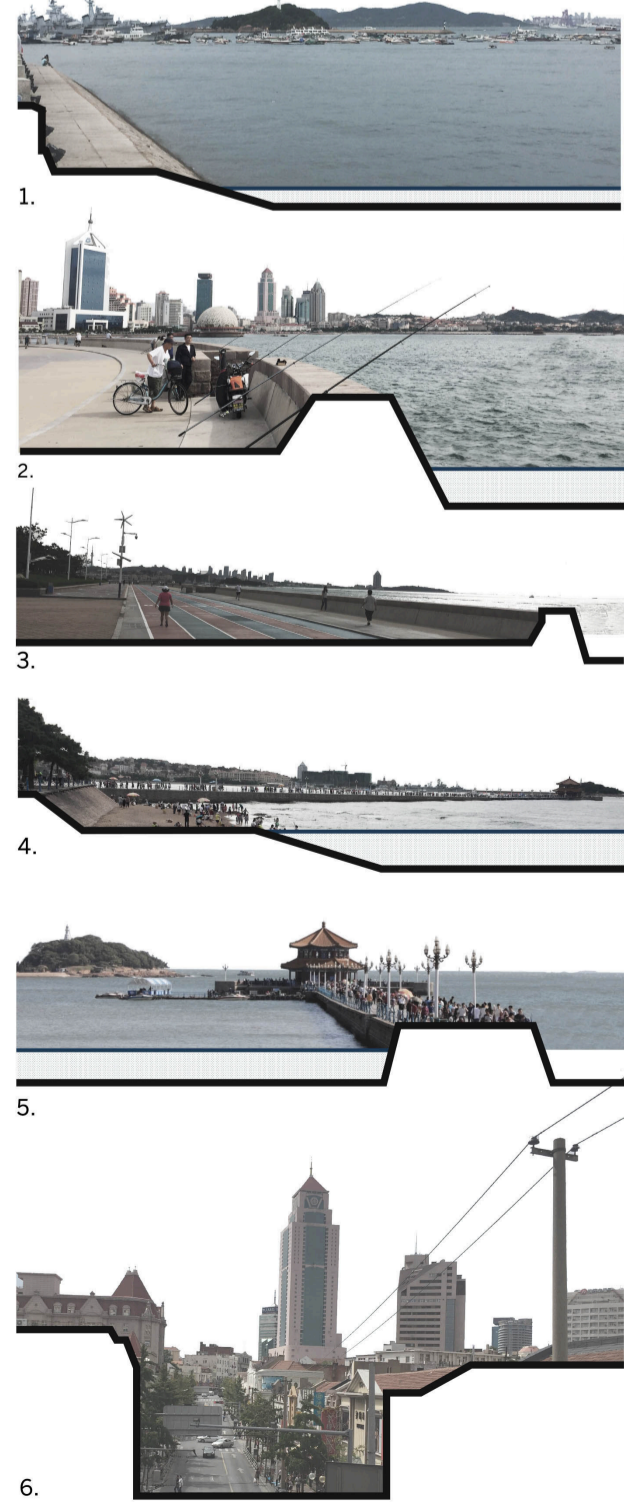
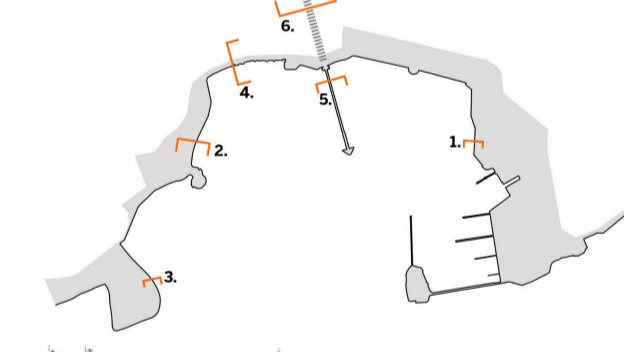
FUNZIONI



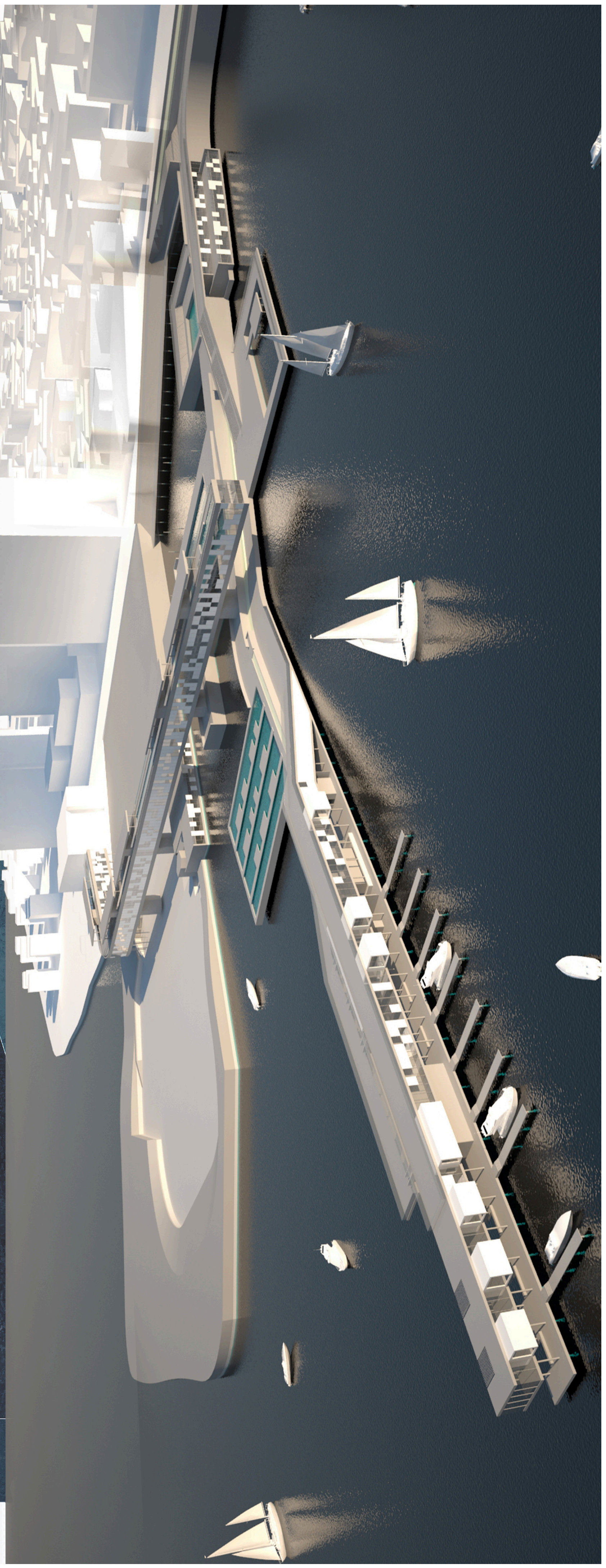
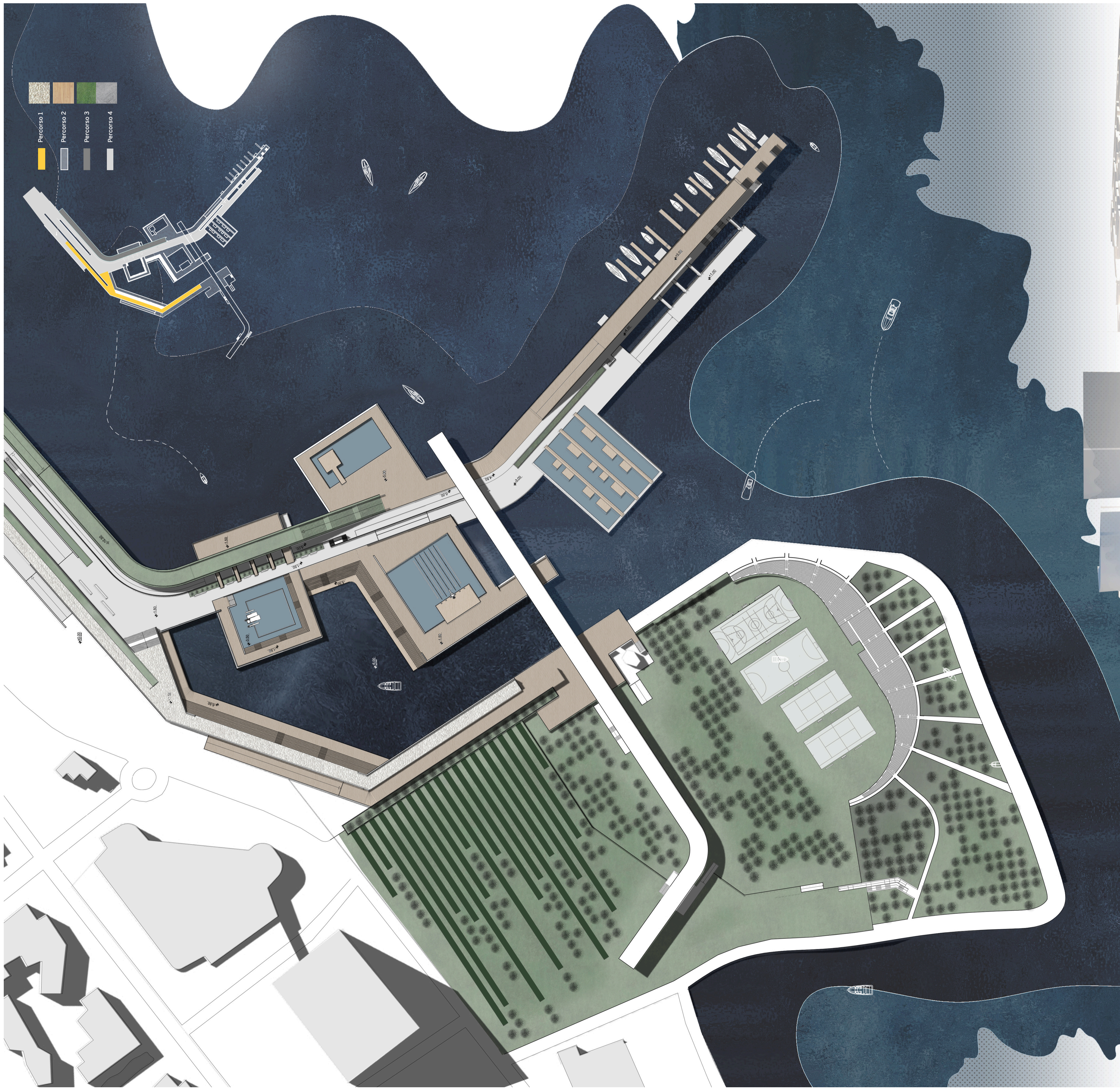
SCHEMA ANALITICO GENERALE



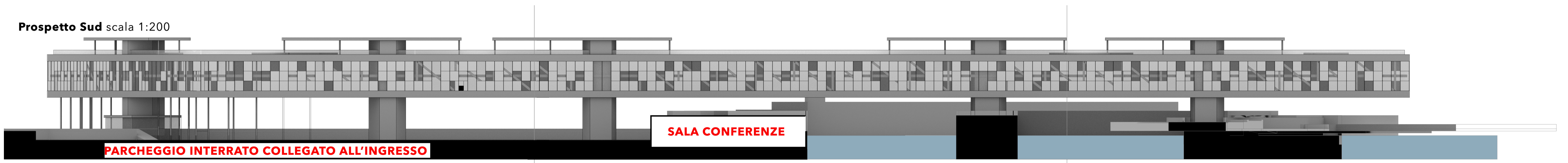
WATERFRONT ATTUALE



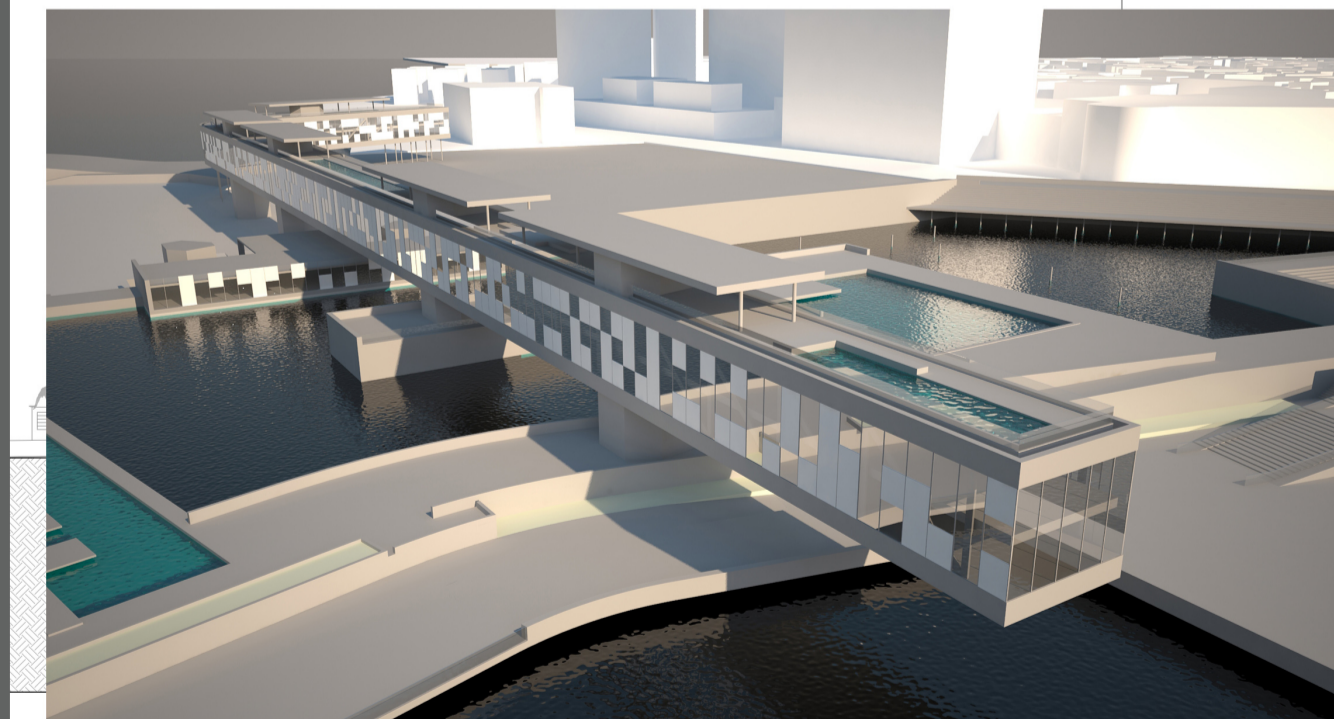
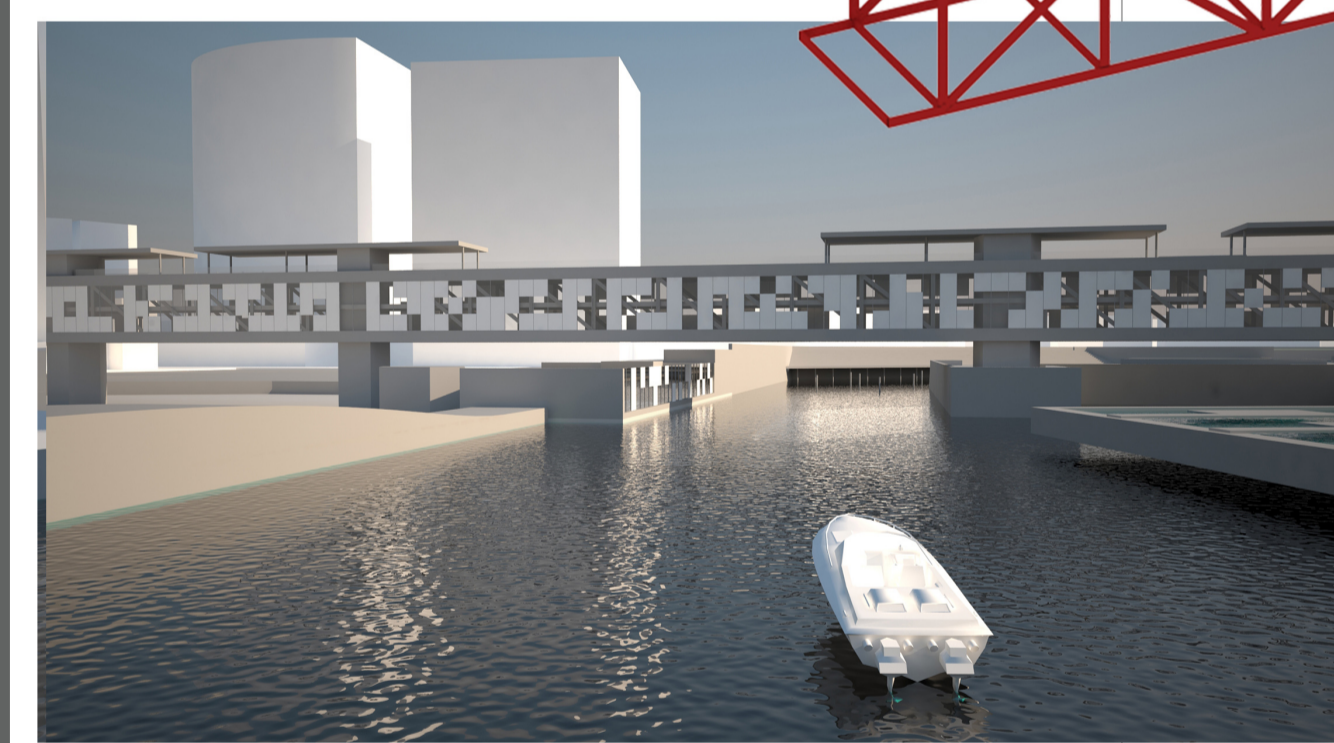
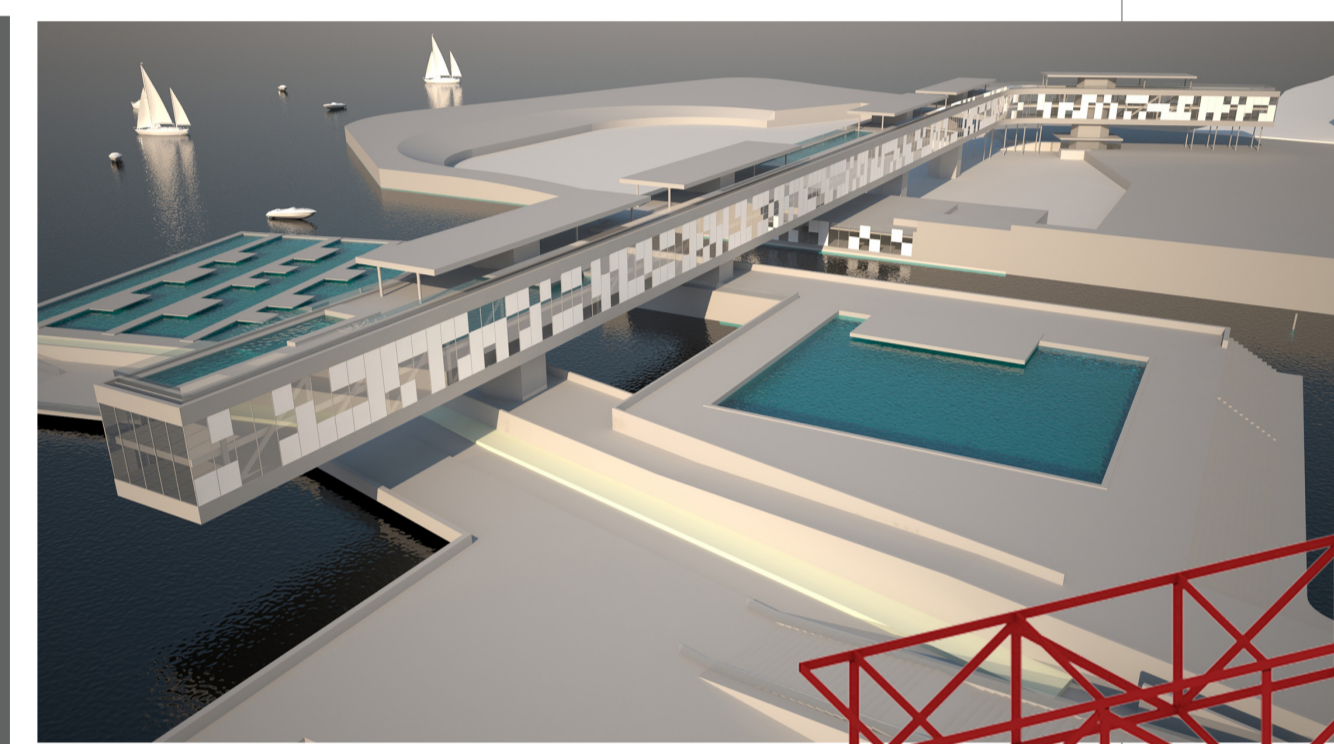
PLANIMETRIA SCALA 1:2000



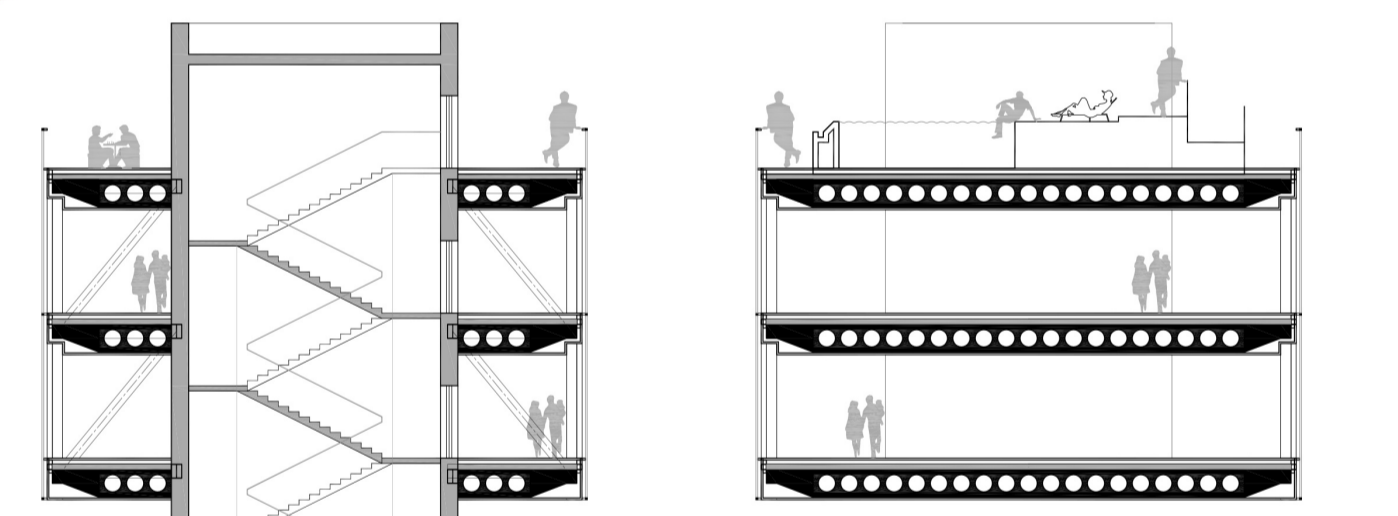
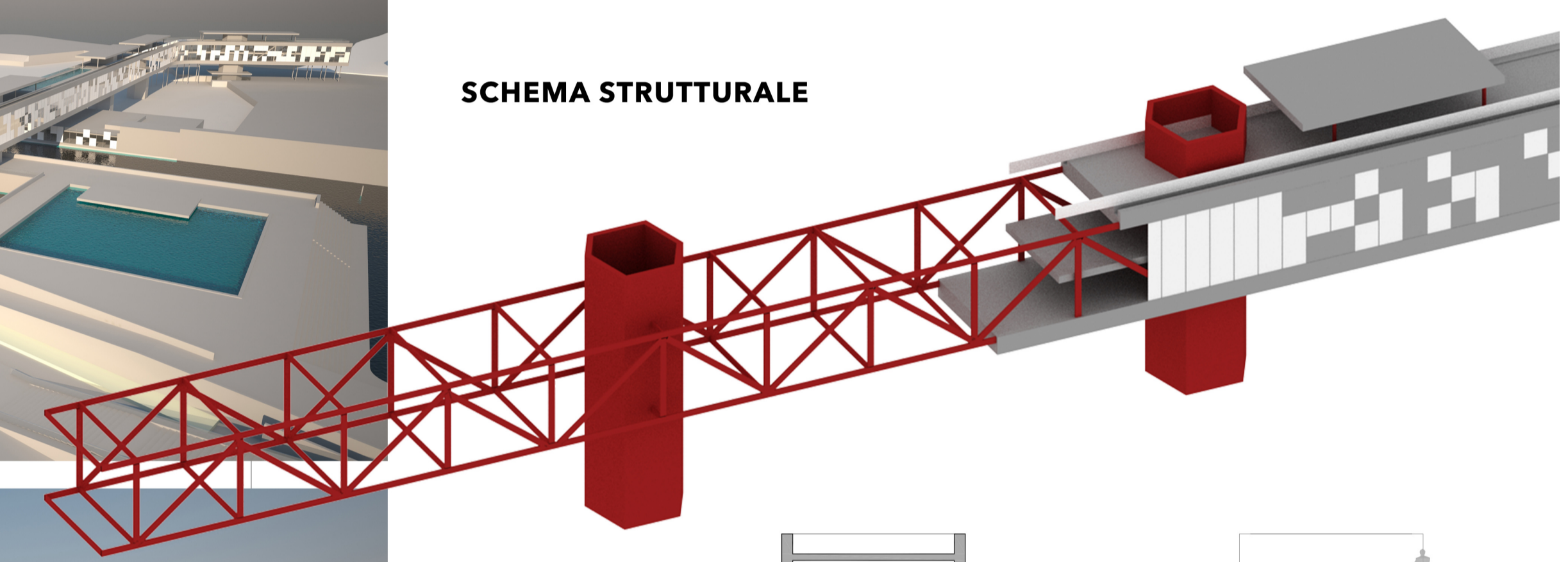
Prospetto Sud scala 1:200



PIANTE



SCHEMA STRUTTURALE



Sezione tipologica scala 1:100

