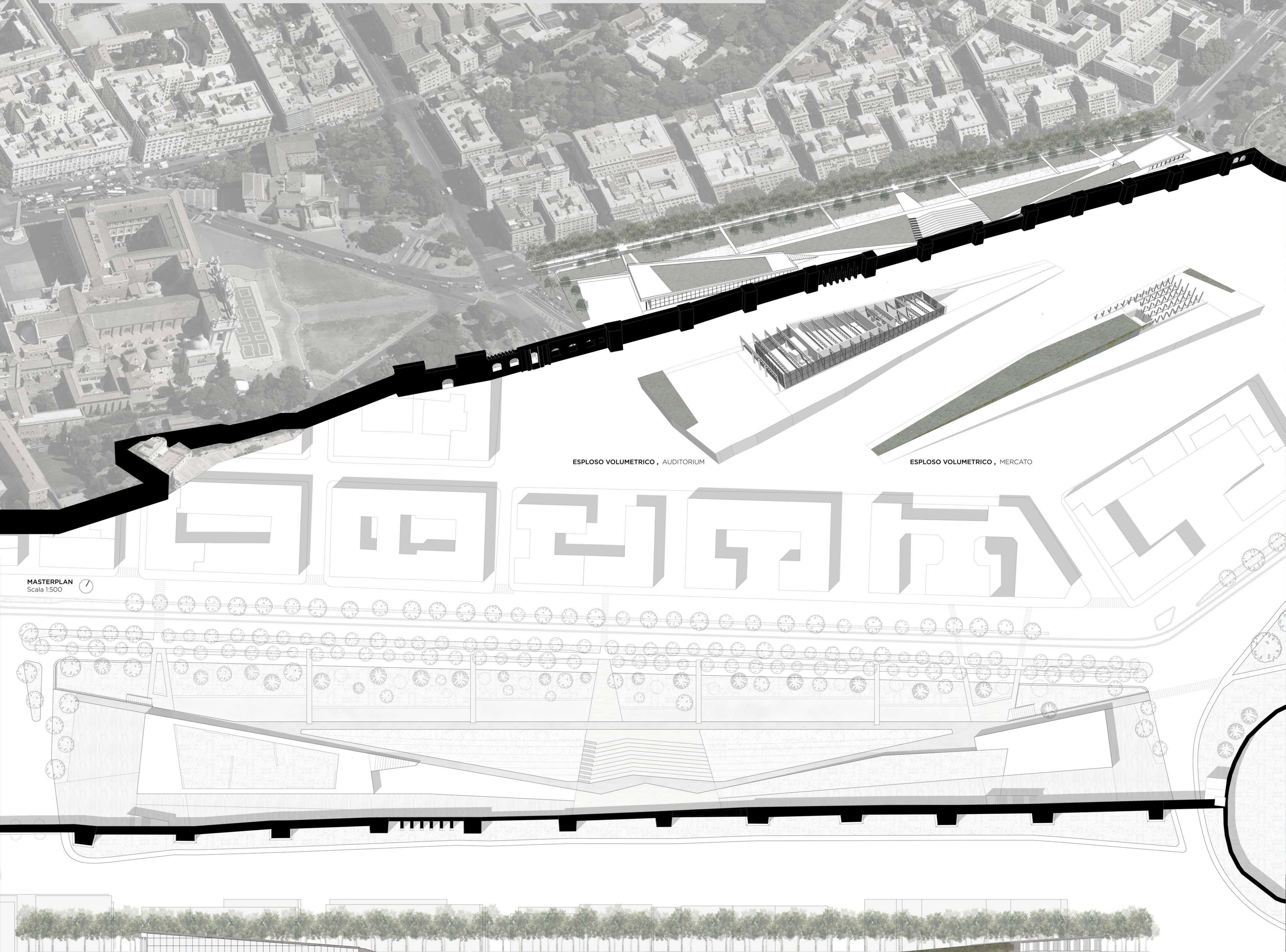




TITOLO TESI:
WALK
 Riqualificazione parco Carlo Felice a Roma
 Relatore: prof. Maria Federica Ottone Correlatore: prof. Silvia Lupini prof. Angela Leuzzi

Walk nasce come iniziativa che intende ri-dotare le Mura Aureliane dell'importanza che esse dovrebbero avere per la città di Roma, attraverso la proposta di un possibile percorso pedonale continuo, sostenibile e sicuro diversamente pensato e secondo dei singoli contesti che le mura attraversano. Il progetto prevede la considerazione di tutto il muro lungo, a un'ora da via Santa Maria in Portico e San Pancrazio in periferia, e la sua riqualificazione in un'area di qualità, con una serie di "nodi" di qualità e di interesse. In questa porzione molto evidente che non si relazionano con il tessuto della città esistente, si propone di esplicitare, all'interno del muro di Mura Carlo Felice, un percorso che osservando il programma del disordine, generato da abusi e degrado e le conseguenze evidenti sono che questo luogo dovrebbe essere affidato alla progettazione di un nuovo via senza frangere. Il mio obiettivo progettuale è di riqualificare una scala di forma in ferro che in questo momento non è e rafforzare la centralità di quest'area con degli elementi connettivi come l'auditorium, la piazza coperta e la cavea.

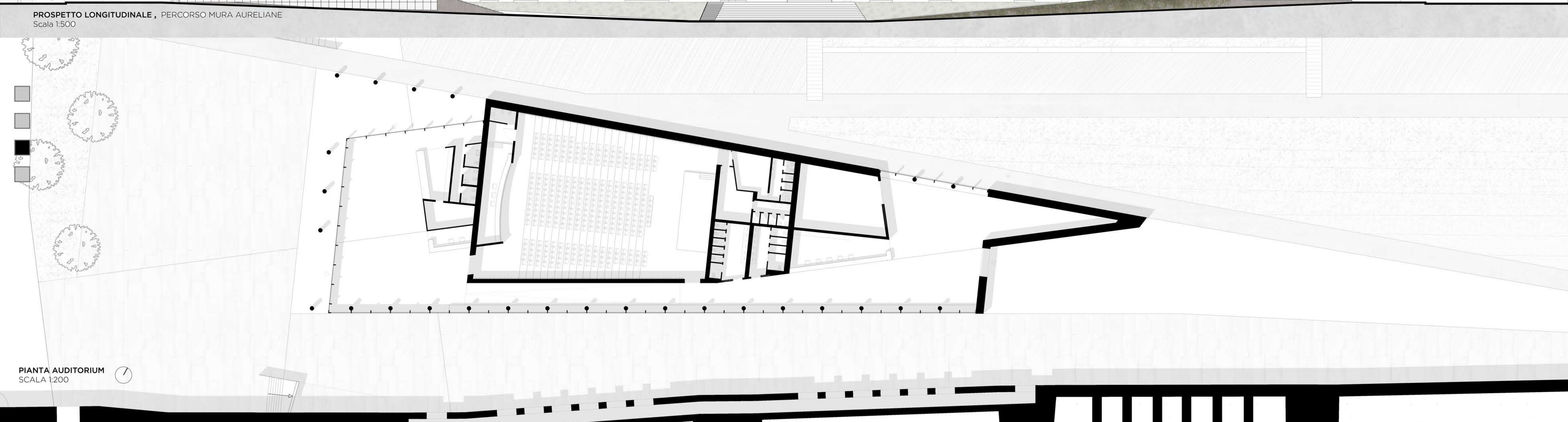
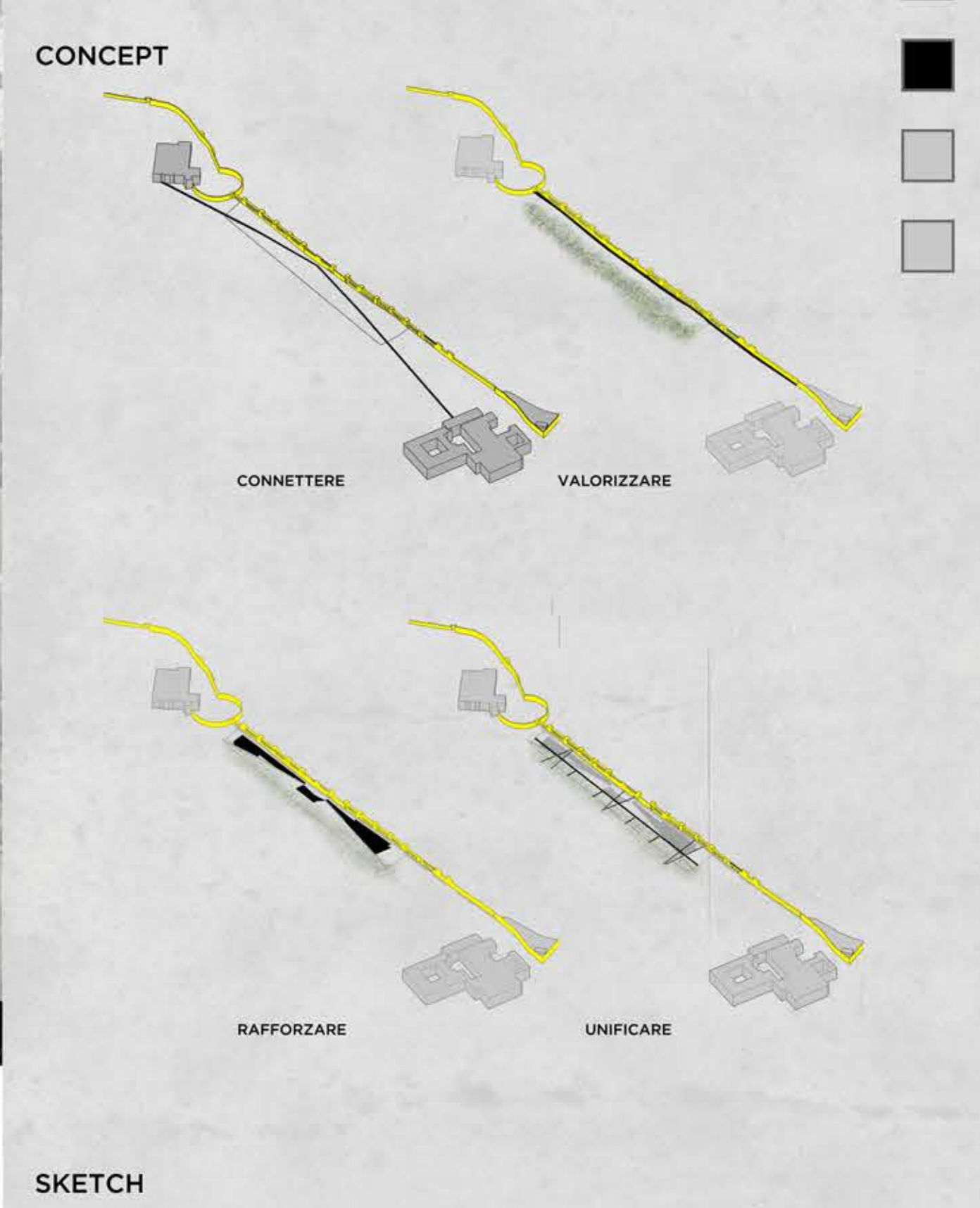
Laureando: Alessandro Marini



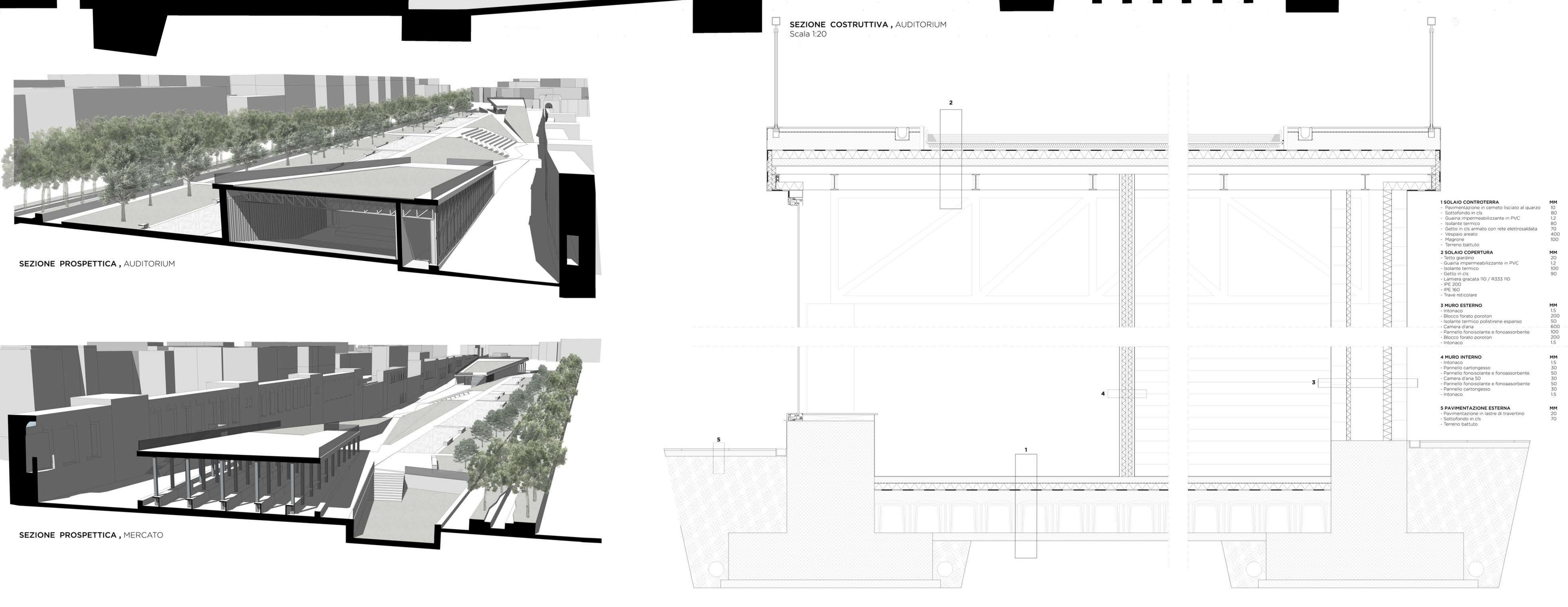
MASTERPLAN
 Scala 1:500

ESPLOSO VOLUMETRICO, AUDITORIUM

ESPLOSO VOLUMETRICO, MERCATO



PROSPETTO LONGITUDINALE, PERCORSO MURA AURELIANE
 Scala 1:500



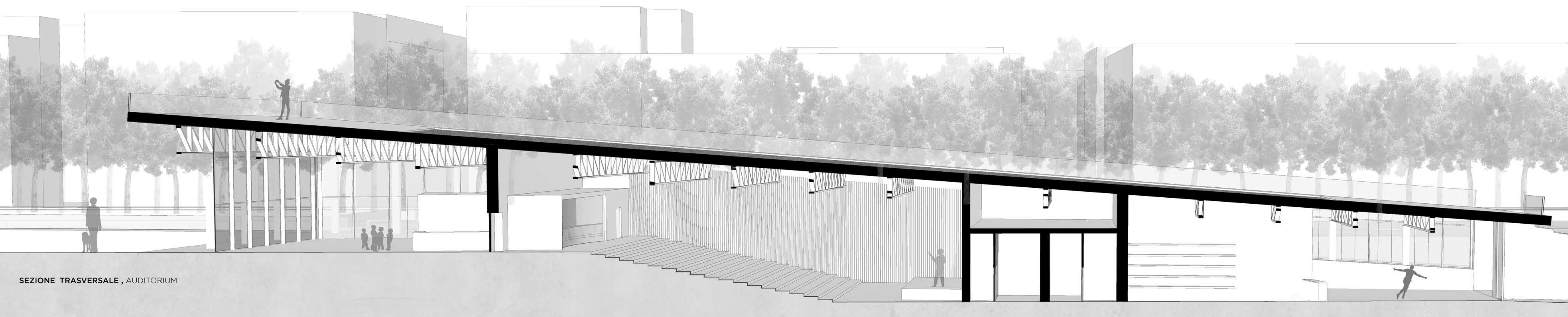
PIANTA AUDITORIUM
 SCALA 1:200

SEZIONE COSTRUTTIVA, AUDITORIUM
 Scala 1:20

SEZIONE PROSPETTICA, AUDITORIUM

SEZIONE PROSPETTICA, MERCATO

- 1 SOLAIO CONTRASTORIA**
 - Sottotetto in cemento armato di quarto
 - Sottotetto in PVC
 - Quota impermeabilizzazione in PVC
 - Sottotetto in cemento armato
 - Sottotetto in cemento armato
 - Sottotetto in cemento armato
 - Sottotetto in cemento armato
 - Sottotetto in cemento armato
 - Sottotetto in cemento armato
 - Sottotetto in cemento armato
- 2 SOLAIO COPERTURA**
 - Quota impermeabilizzazione in PVC
 - Sottotetto in cemento armato
 - Sottotetto in cemento armato
 - Sottotetto in cemento armato
 - Sottotetto in cemento armato
 - Sottotetto in cemento armato
 - Sottotetto in cemento armato
 - Sottotetto in cemento armato
 - Sottotetto in cemento armato
 - Sottotetto in cemento armato
- 3 MURO ESTERNO**
 - Muro in cemento armato
 - Muro in cemento armato
 - Muro in cemento armato
 - Muro in cemento armato
 - Muro in cemento armato
 - Muro in cemento armato
 - Muro in cemento armato
 - Muro in cemento armato
 - Muro in cemento armato
 - Muro in cemento armato
- 4 MURUS INTERNO**
 - Muro in cemento armato
 - Muro in cemento armato
 - Muro in cemento armato
 - Muro in cemento armato
 - Muro in cemento armato
 - Muro in cemento armato
 - Muro in cemento armato
 - Muro in cemento armato
 - Muro in cemento armato
 - Muro in cemento armato
- 5 PAVIMENTAZIONE ESTERNA**
 - Pavimento in cemento armato
 - Pavimento in cemento armato
 - Pavimento in cemento armato
 - Pavimento in cemento armato
 - Pavimento in cemento armato
 - Pavimento in cemento armato
 - Pavimento in cemento armato
 - Pavimento in cemento armato
 - Pavimento in cemento armato
 - Pavimento in cemento armato



SEZIONE TRASVERSALE, AUDITORIUM

