



Laureando: Nicoletta Paganico

TITOLO TESI: Through the line_Attraverso l'acquedotto

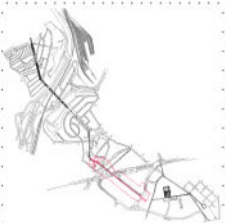
Relatore: Pippo Ciorra

Correlatore: Luca Di Lorenzo

Il progetto mira a riqualificare l'acquedotto settecentesco di Lisbona, dismesso dal 1968, che si estende all'interno della città per una lunghezza di circa 2 km. La strategia prevede il ripensamento dell'esistente, integrandolo all'interno di un sistema di parchi e servizi che si snodano lungo di esso. Questo permetterebbe di riqualificare e riattivare aree dismesse e degradate della città, trasformandole in un parco lineare che porti i cittadini dal centro di Lisbona, sino al parco di Monsanto, una delle poche aree verdi presenti. Nel dettaglio il progetto prevede il recupero di una delle cisterne d'acqua dell'intero sistema. Scoperciarla è sembrato il modo migliore per avere una memoria storica del luogo in cui ci si trova. L'inserimento al suo interno di corpi scultorei fa sì che essa torni a nuova vita con una funzione completamente diversa. La proposta di una casa della musica è dovuta all'assenza in quest'area di spazi culturali e per il tempo libero, principale attrattiva per un nuovo polo della città.

+108 s.l.m. +108 s.l.m. +108 s.l.m. +110 s.l.m.

Prospetto 1:500



Percorso verde

Collegamento sopraelevato

- Educazione e cultura
- Performance
- Commercio e ristoro
- Spazi pubblici
- Percorso pedonale esistente
- Percorso pedonale di progetto

Mappa psicogeografica 1:500

- Foyer
- Servizi al pubblico
- Servizi al palco
- Spazio di rappresentazione
- Platea
- Regia

Sezione trasversale 1:200

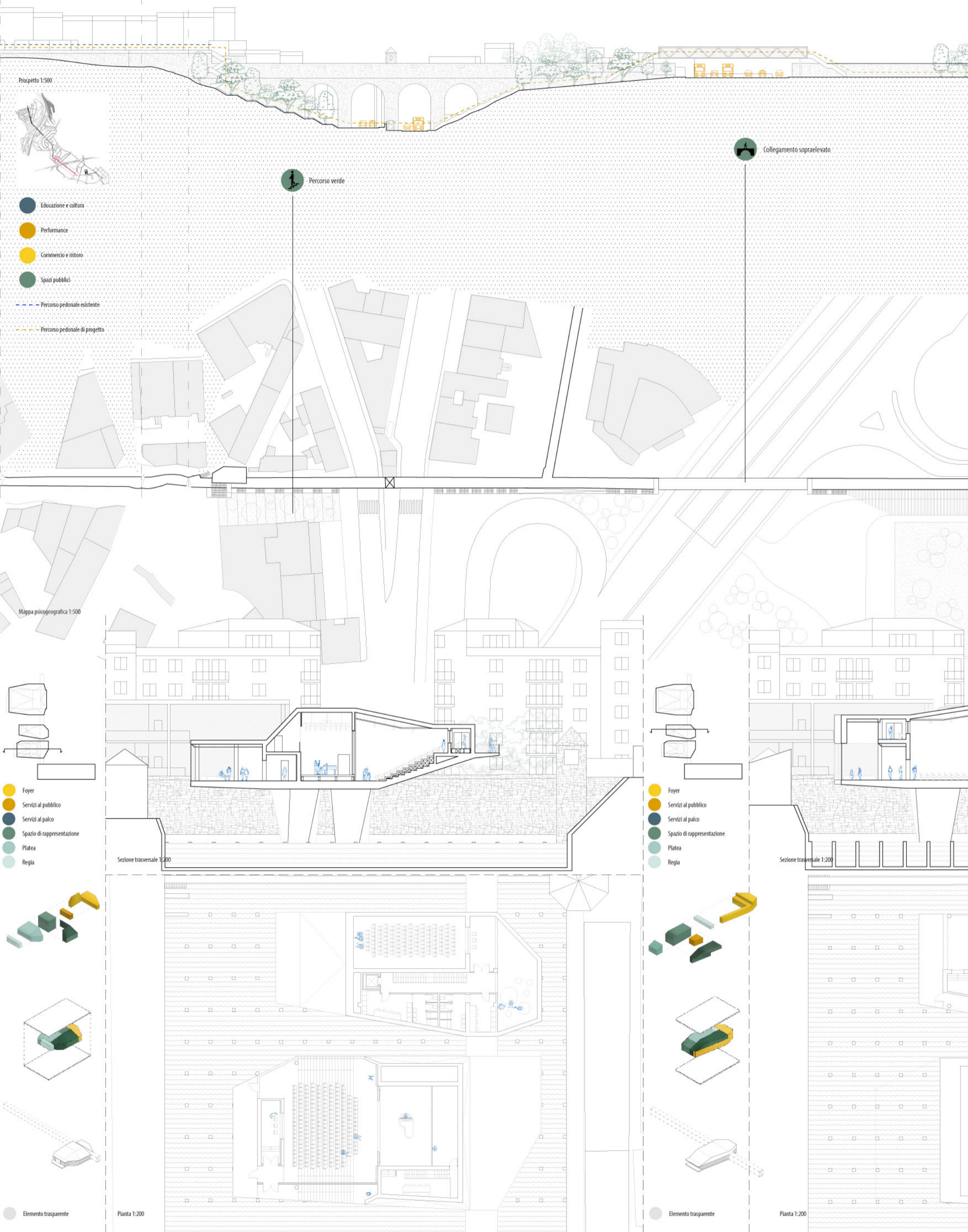
Sezione trasversale 1:200

Elemento trasparente

Pianta 1:200

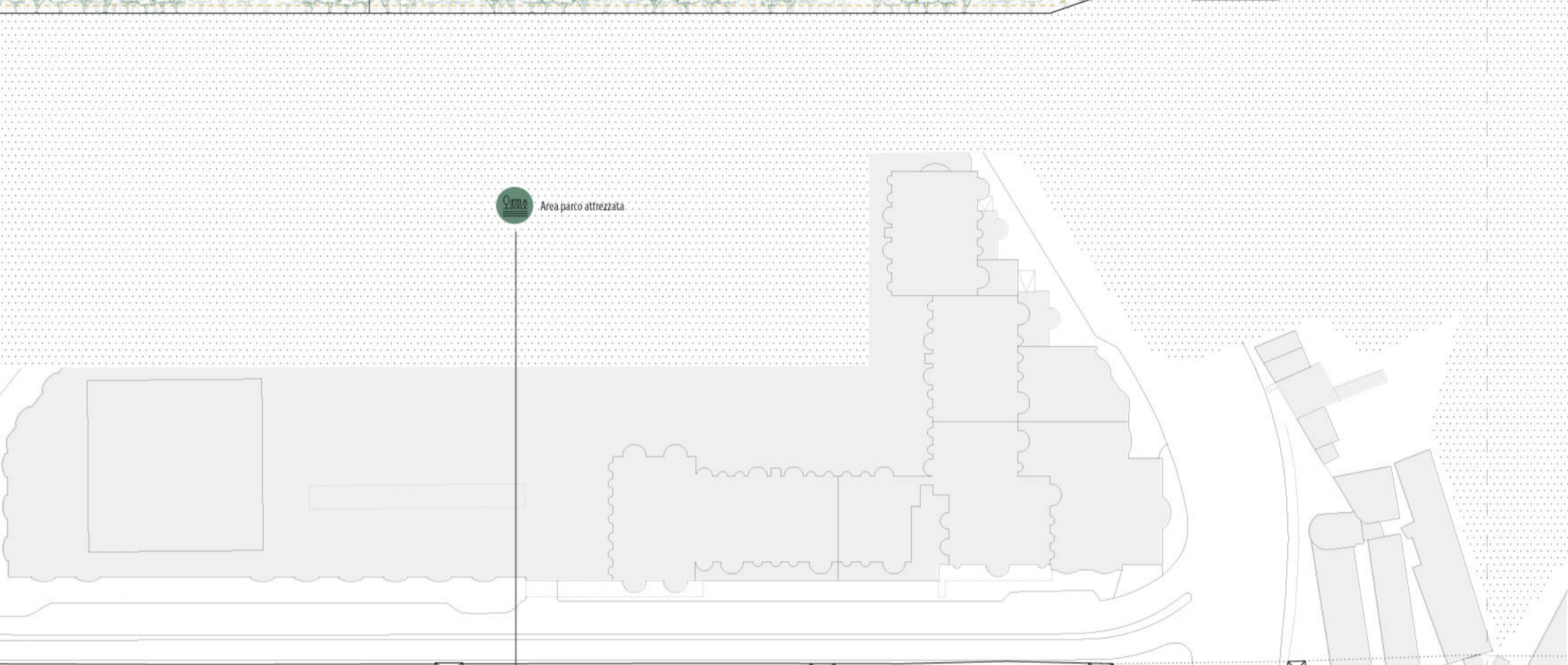
Elemento trasparente

Pianta 1:200

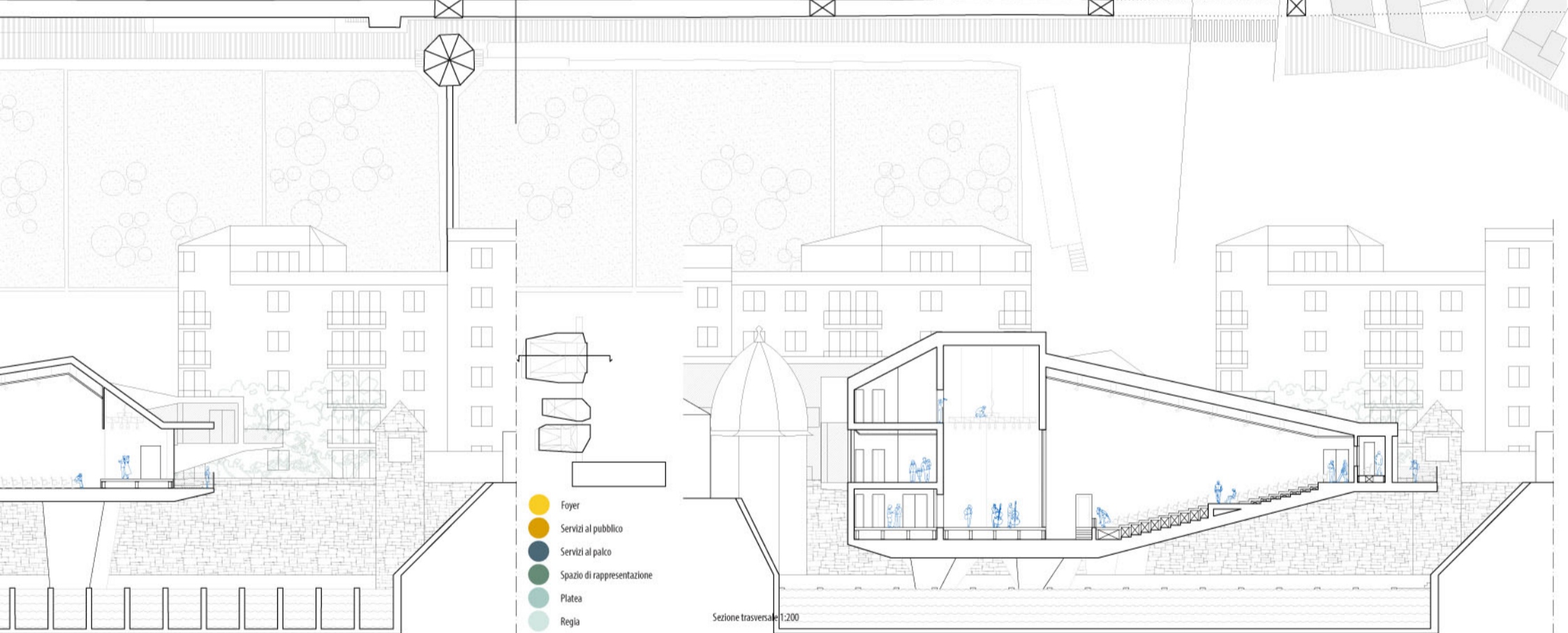




+110 s.l.m. +120 s.l.m.

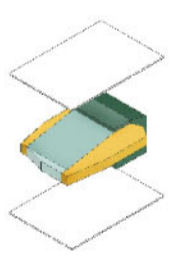
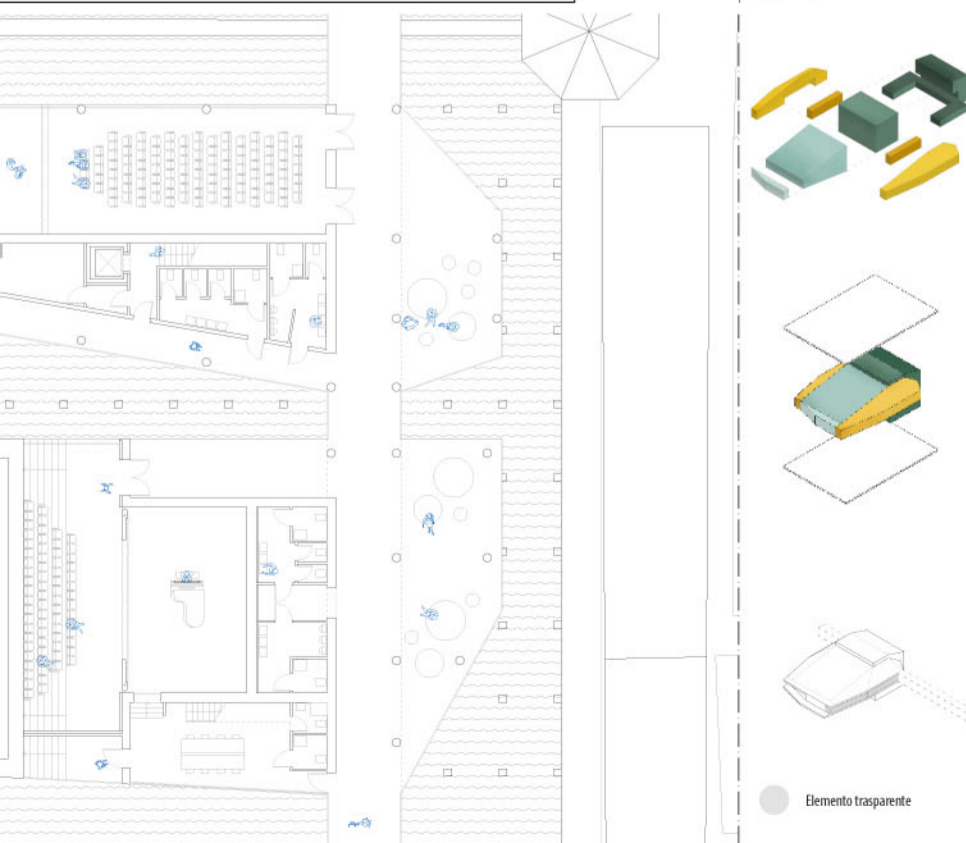


Area parco attrezzata

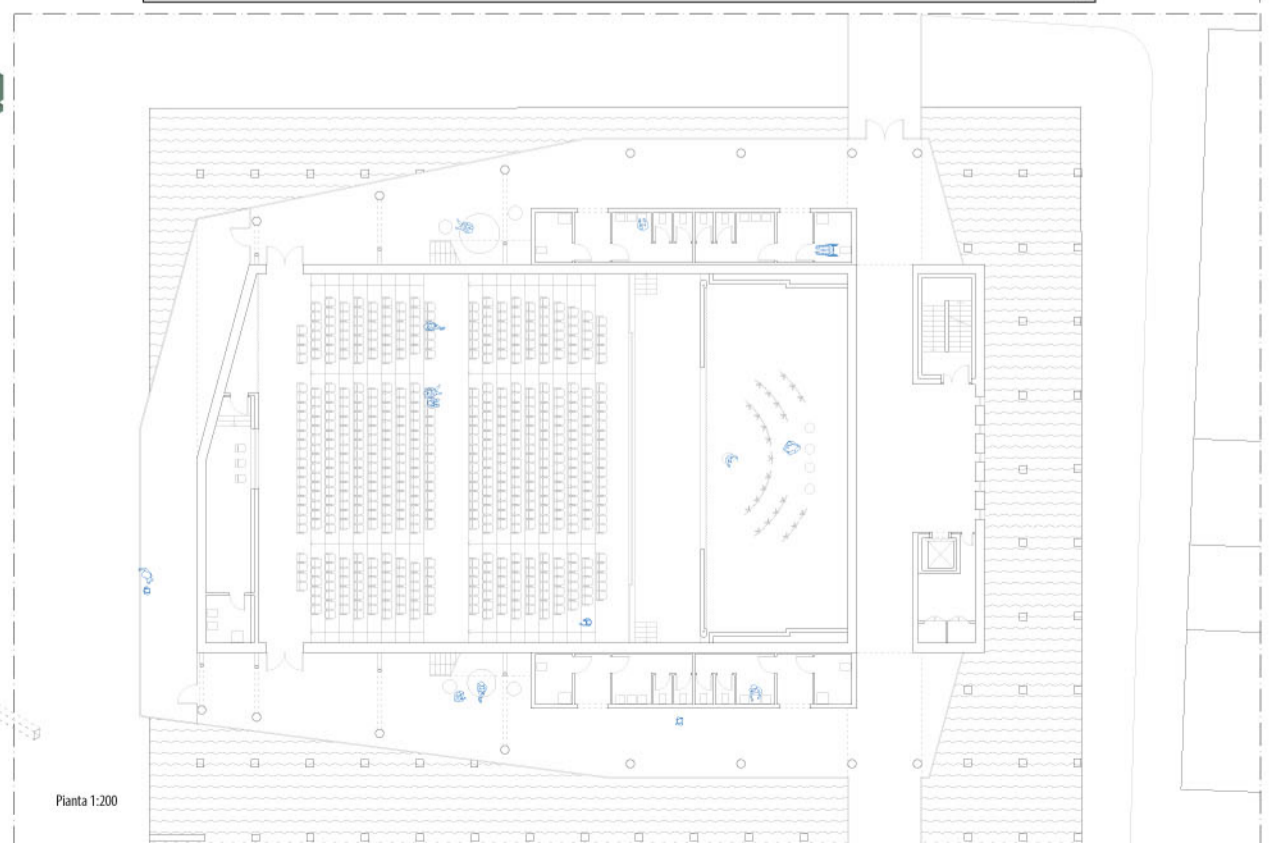


Sezione trasversale 1:200

- Foyer
- Servizi al pubblico
- Servizi al parco
- Spazio di rappresentazione
- Platea
- Regia



Elemento trasparente



Pianta 1:200



INQUADRAMENTO



LINEA ACQUEDOTTO



Percorso segnaletico

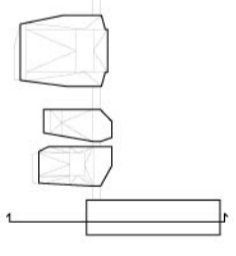


Auditorium - 554 posti

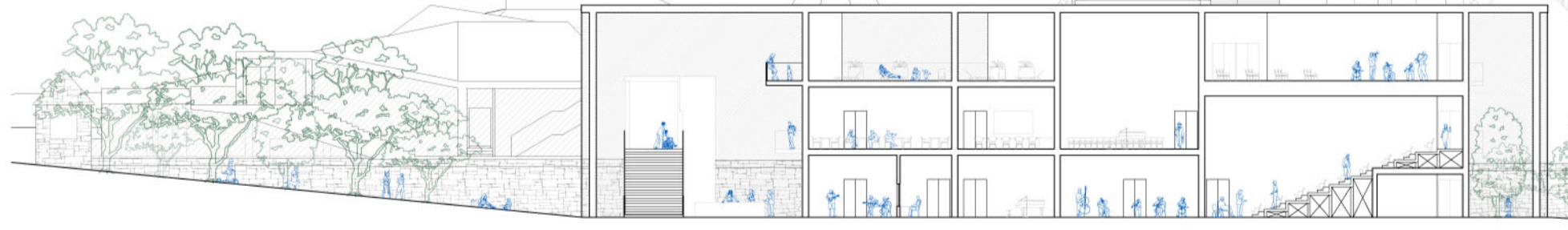
Auditorium - 114 posti

Auditorium - 213 posti

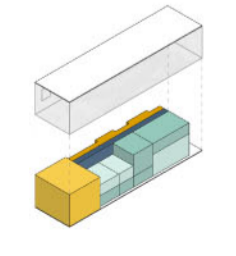
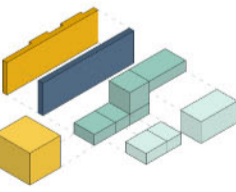
Scuola di musica



- Foyer
- Sistema di distribuzione
- Servizi
- Aule pratiche
- Aule teoriche

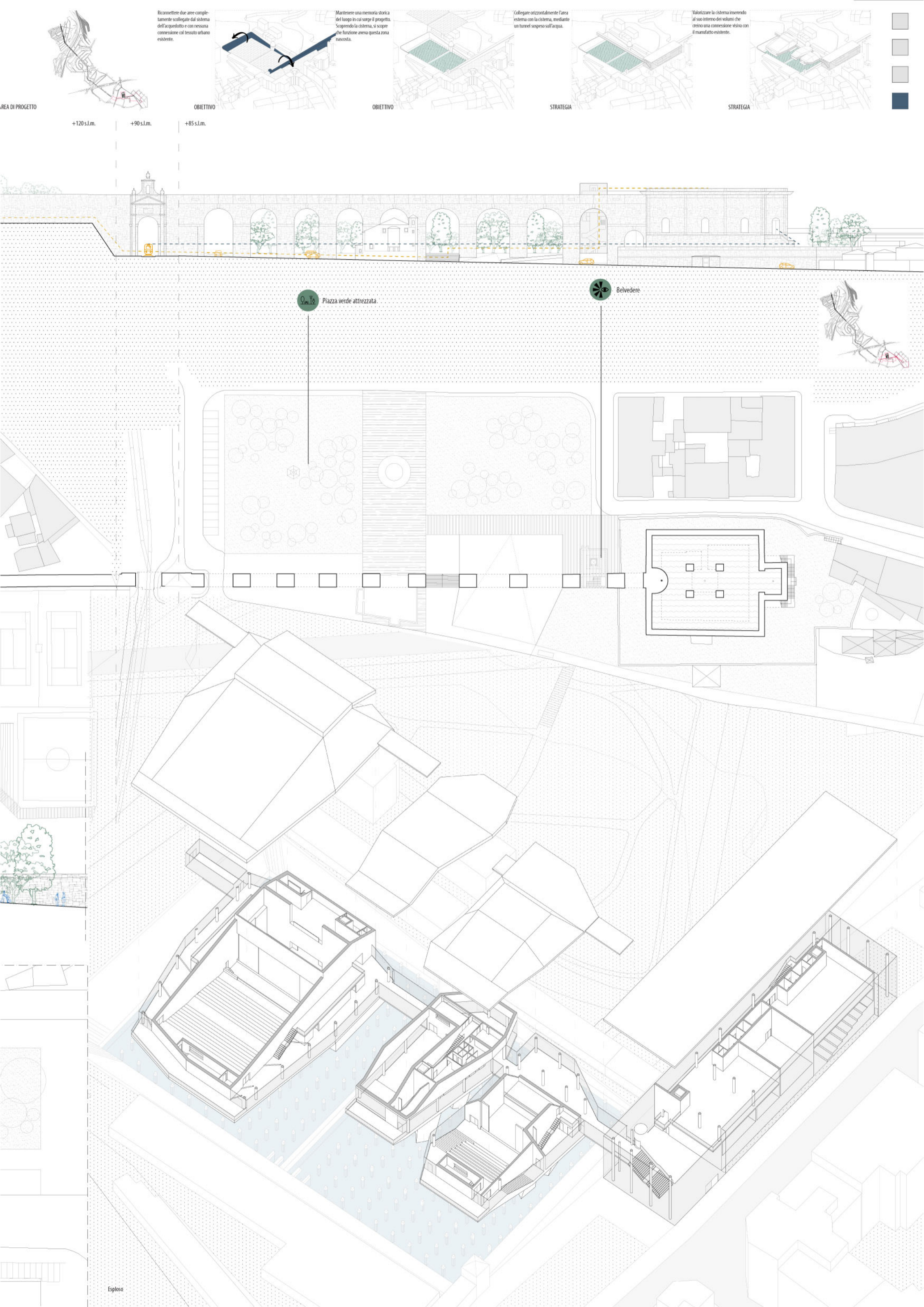


Sezione trasversale 1:200



Pianta 1:200

Elemento trasparente



AREA DI PROGETTO

+120 s.l.m.

+90 s.l.m.

+85 s.l.m.

Riconnettere due aree completamente scollegate dal sistema dell'acquedotto e con nessuna connessione col tessuto urbano esistente.

OBIETTIVO

Mantenere una memoria storica del luogo in cui sorge il progetto. Scoprendo la cisterna, si scopre che l'urazione aveva questa zona nascosta.

OBIETTIVO

Collegare orizzontalmente l'area esterna con la cisterna, mediante un tunnel sospeso sull'acqua.

STRATEGIA

Valorizzare la cisterna inserendo al suo interno dei volumi che creino una connessione visiva con il manufatto esistente.

STRATEGIA



Piazza verde attrezzata

Belvedere

Esplosa