



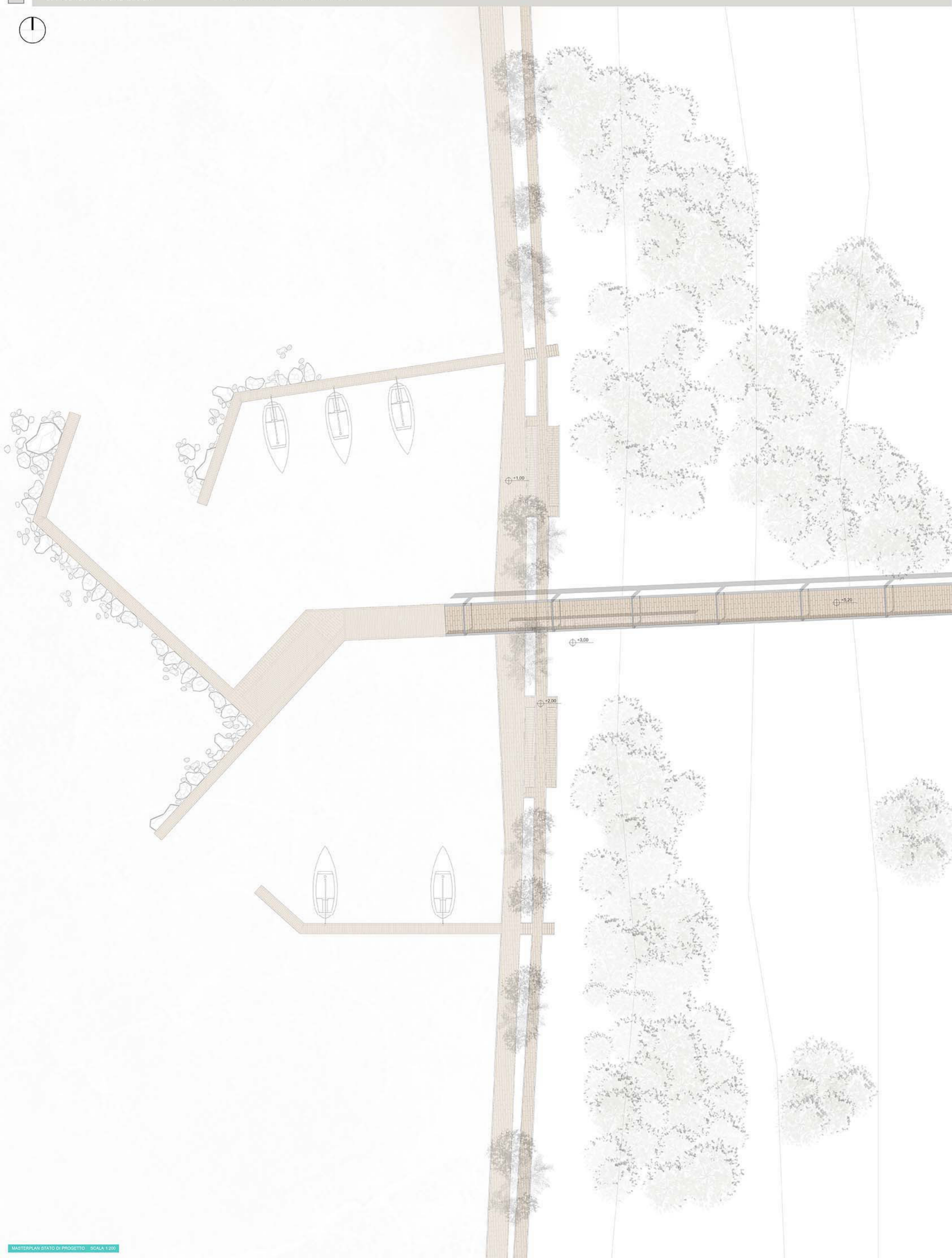
TITOLO TESI: Progetto di un centro turistico nel Castello di Zocco a Magione -Pg- e ridefinizione delle relazioni con il Lago Trasimeno

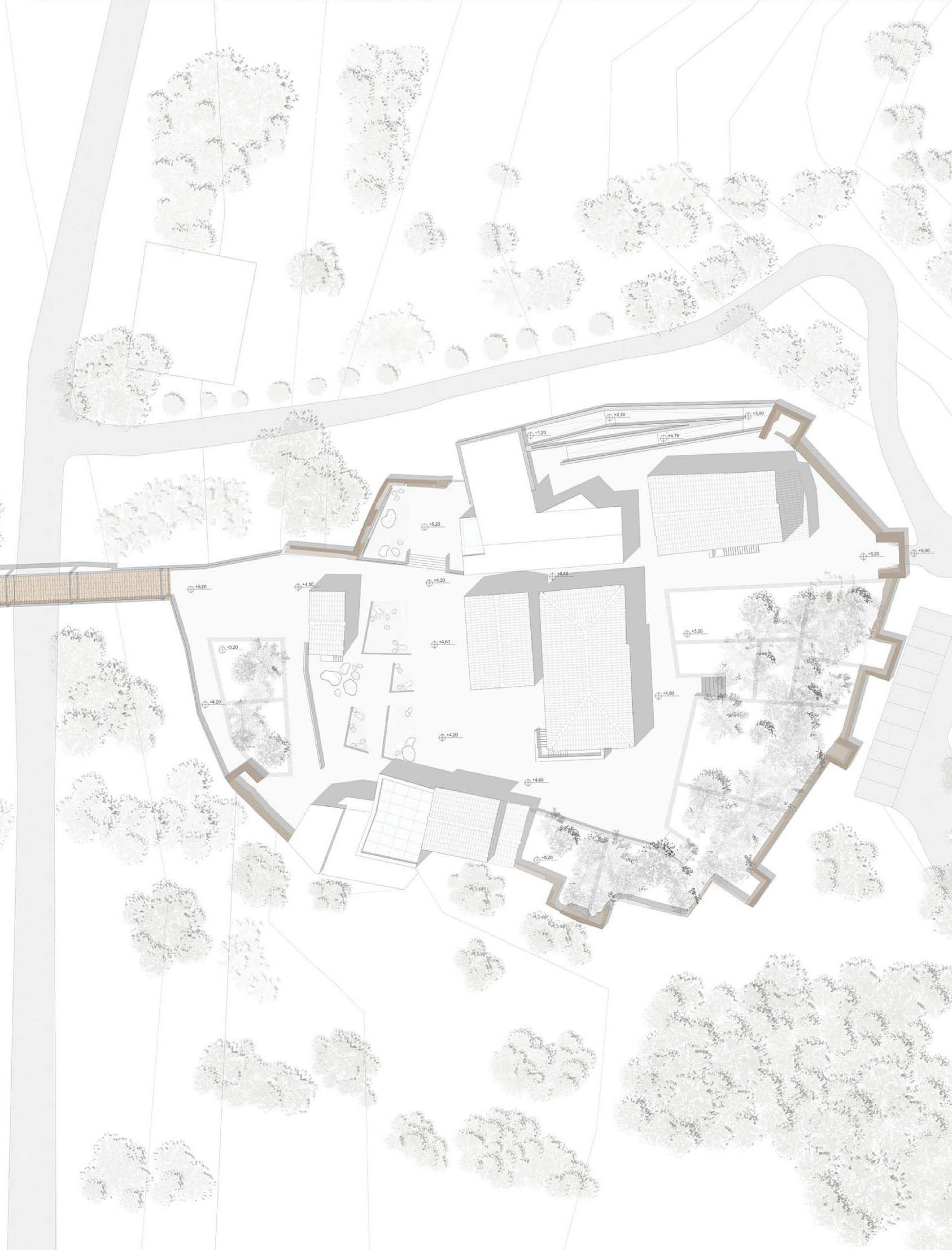
RELATORE: Prof. Ludovico Romagni

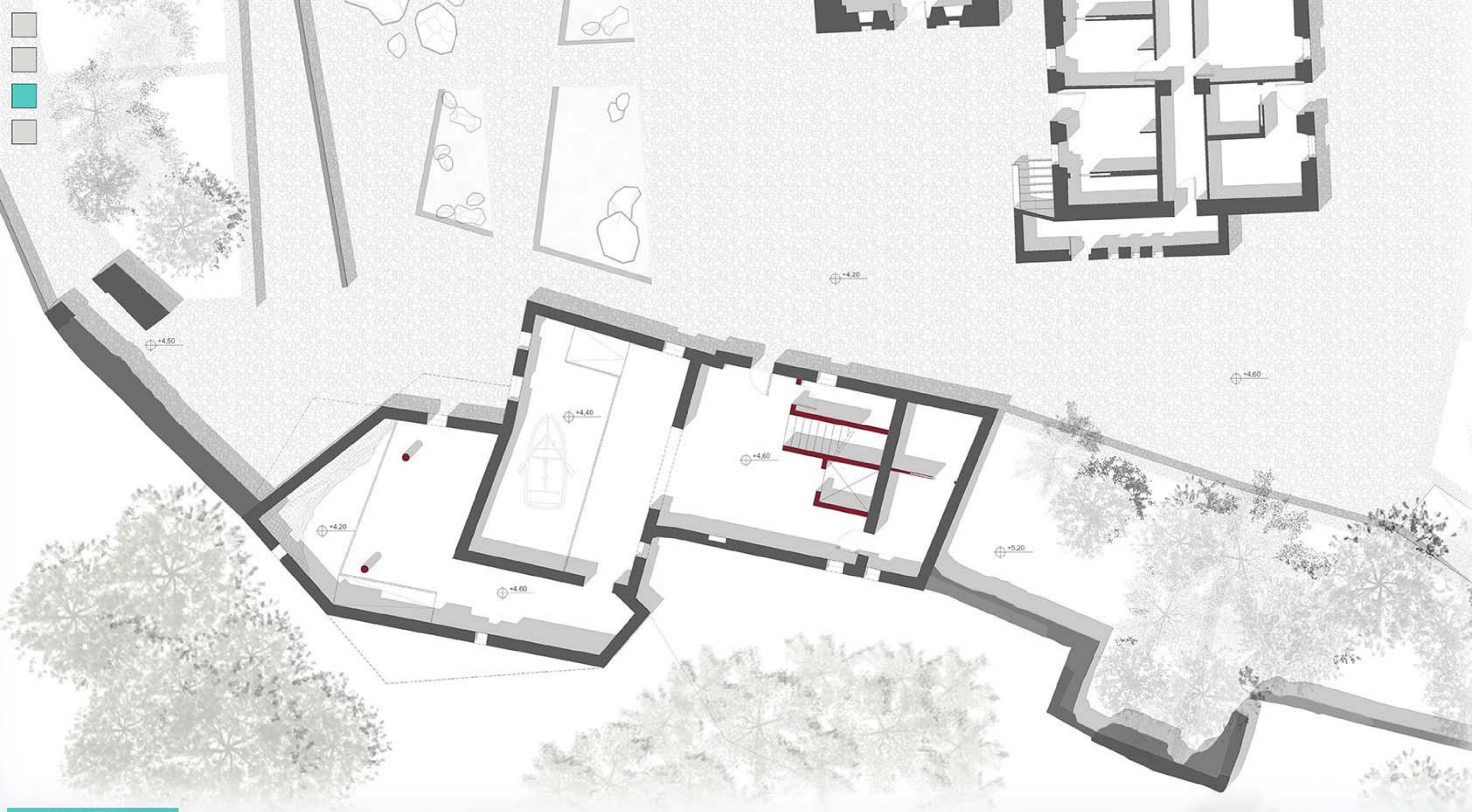
CORRELATORE: Prof.ssa Enrica Petrucci

Laureanda: Martina Luciani

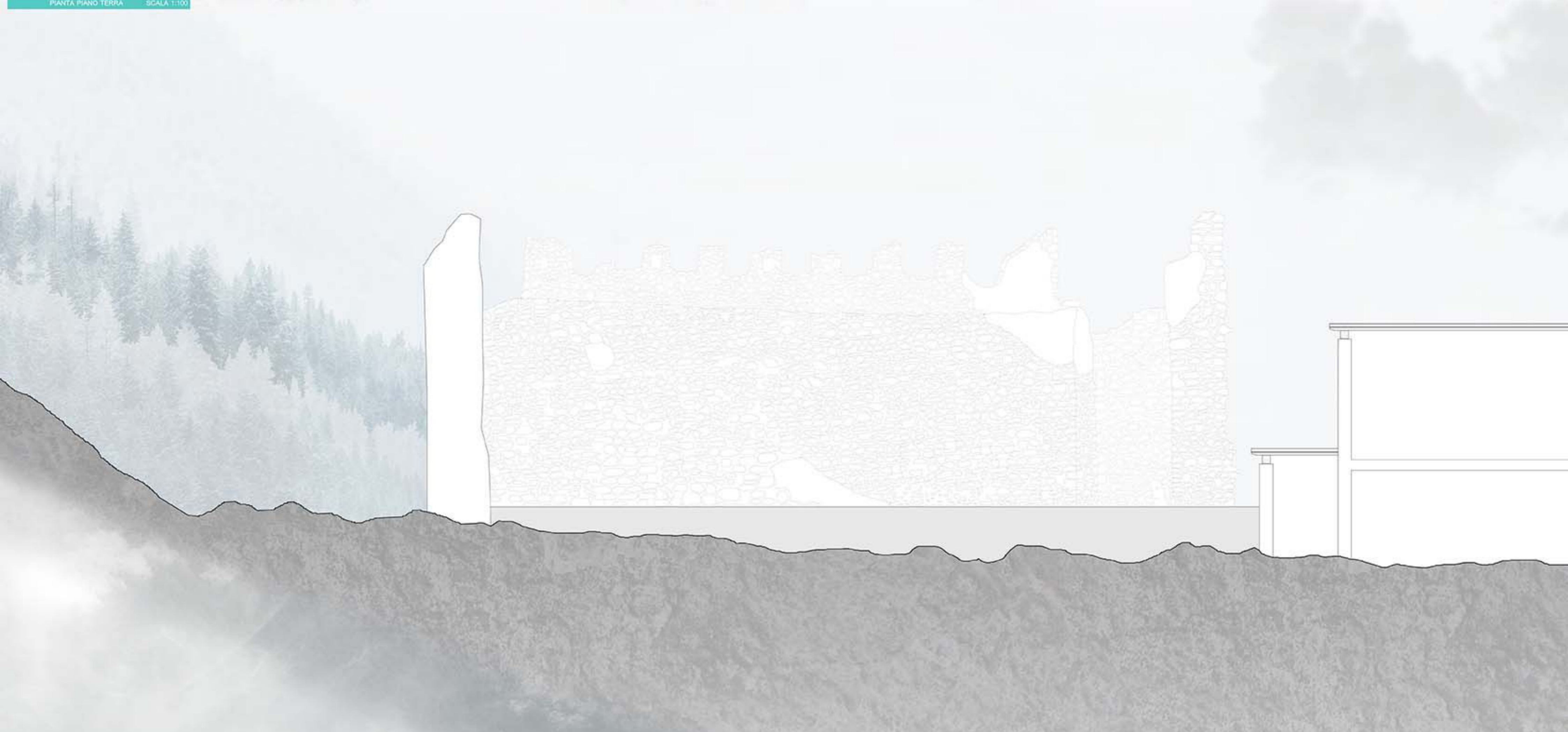
La tesi indaga le potenzialità di un borgo abbandonato sulle alture che circondano il Lago Trasimeno. Malgrado la difficoltà con cui siamo costretti ad accettare quello che possiamo definire il "paradigma del costruito" in cui l'architettura, per la prima volta nella storia, sembra poter essere concepita esclusivamente come deriva dell'esistente, l'azione del "progetto sul progetto" e quindi di ricerca creativa e non solo tecnica assume un significato più profondo ed incisivo, rivendicando l'ambizione di porsi come modello di nuova strategia possibile per confrontarsi con l'architettura (tutta), superando l'impasse ideologico del conservare e spingendosi oltre i confini della disciplina del restauro, attivando una serie di azioni di riciclo capaci di innescare nuove relazioni e attribuendo nuovi significati all'architettura esistente e al suo contesto.





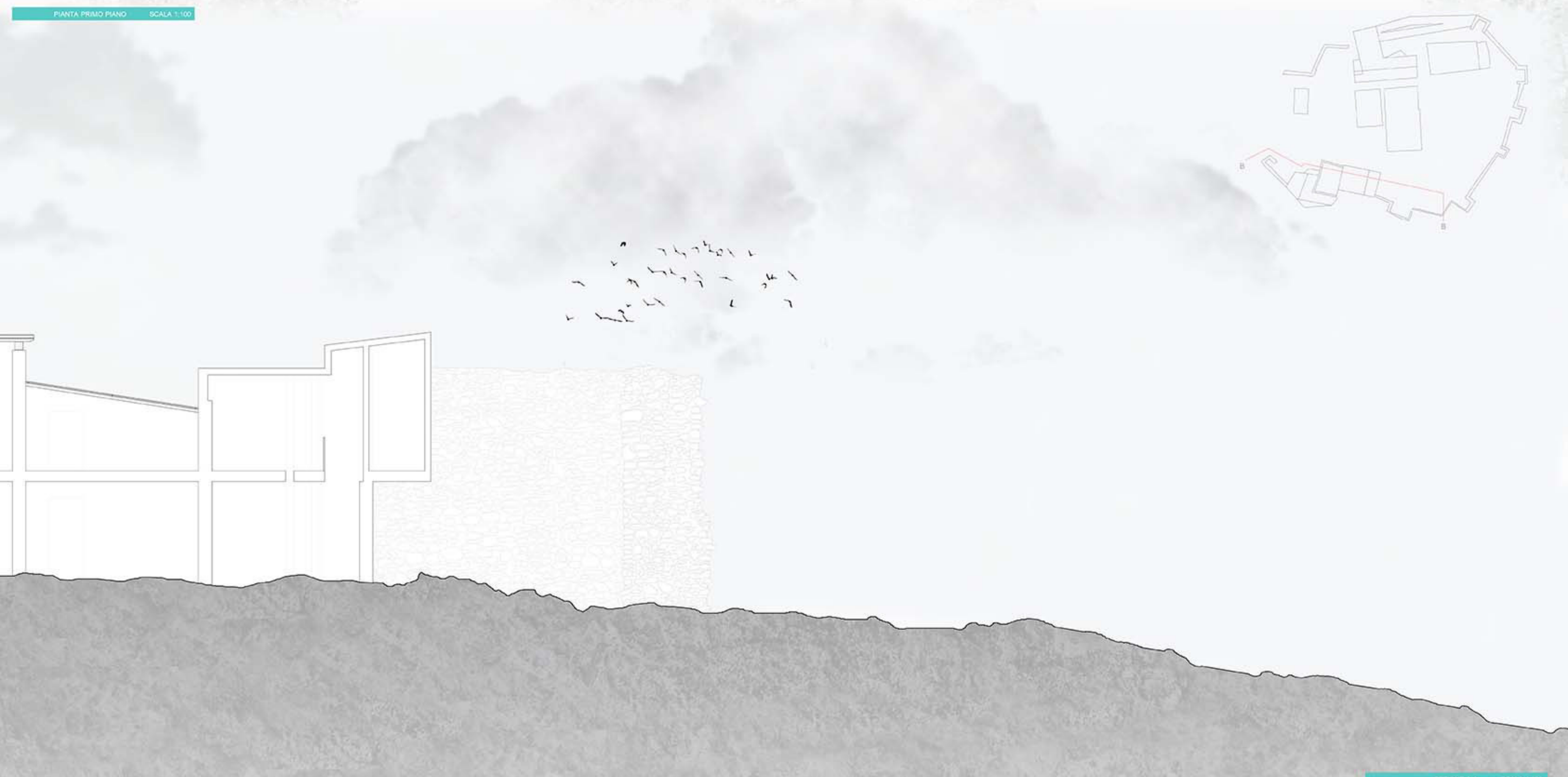


PIANTA PIANO TERRA SCALA 1:100





PIANTA PRIMO PIANO SCALA 1:100



SEZIONE A-A SCALA 1:100

