

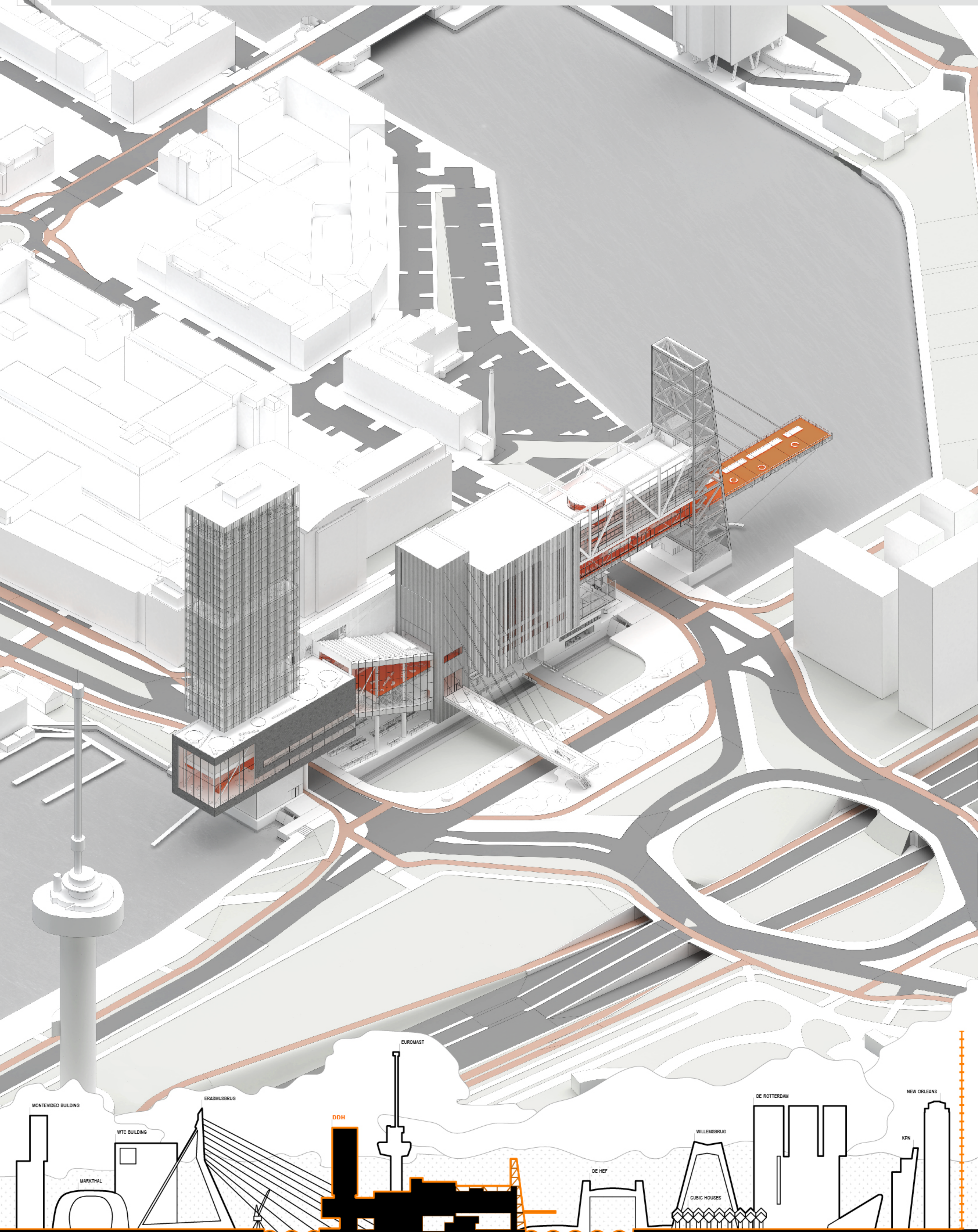


DELFSHAVEN DISTRICT HUB: HYBRID SOLUTION FOR URBAN REGENERATION

Relatore: prof. Giuseppe Ciorra

Laureando: Giacomo Barchiesi

Tra i distretti della città di Rotterdam Delfshaven è il secondo più popoloso; è l'area più antica della città, una volta destinata ad ospitare il porto di Delft, ed una delle poche risparmiate dai bombardamenti della Luftwaffe. A discapito della sua popolosità, esso rimane un quartiere dormitorio, nonostante sia adiacente il distretto centrale e si trovi nella via per il porto e la zona industriale. Il progetto si propone di trovare proprio nell'intersezione dei due distretti, la chiusa del bacino di Coolhaven, un'opportunità per Delfshaven di affacciarsi verso la città ed il turismo: nell'area della chiusa vengono disposte alcune di quelle attività per cui Rotterdam nell'ultimo decennio è cresciuta esponenzialmente come meta turistica. Spettacolo, Cultura, Shopping e Food si fondono insieme in una catasta di volumi, differenziati l'up, l'altro ma allo stesso tempo legati da uno spazio comune, pubblico, in quota, che si snoda all'interno e all'esterno degli ambienti, configurandosi in differenti modalità.



MONTEVIDEO BUILDING

WTC BUILDING

MARKTHAL

ERASMUSBRUG

DDH

EUROMAST

DE HEF

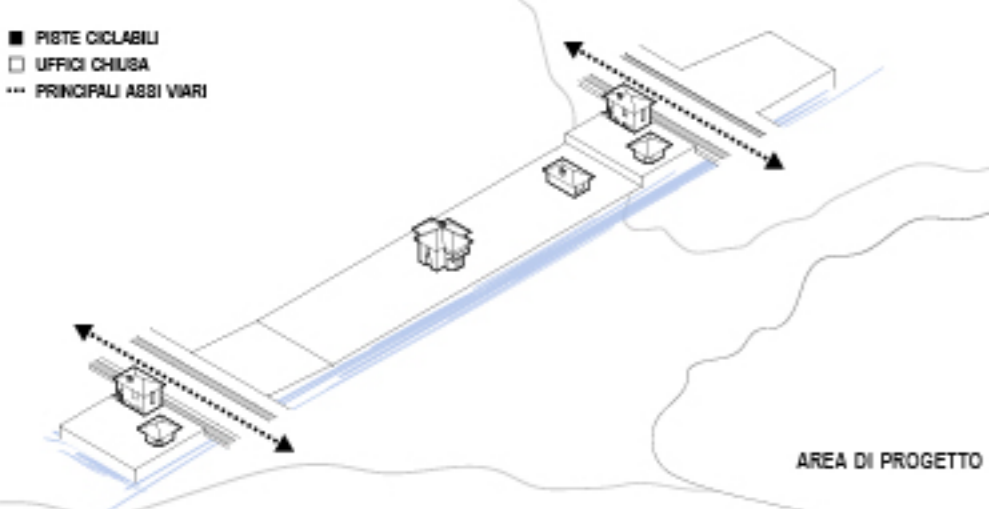
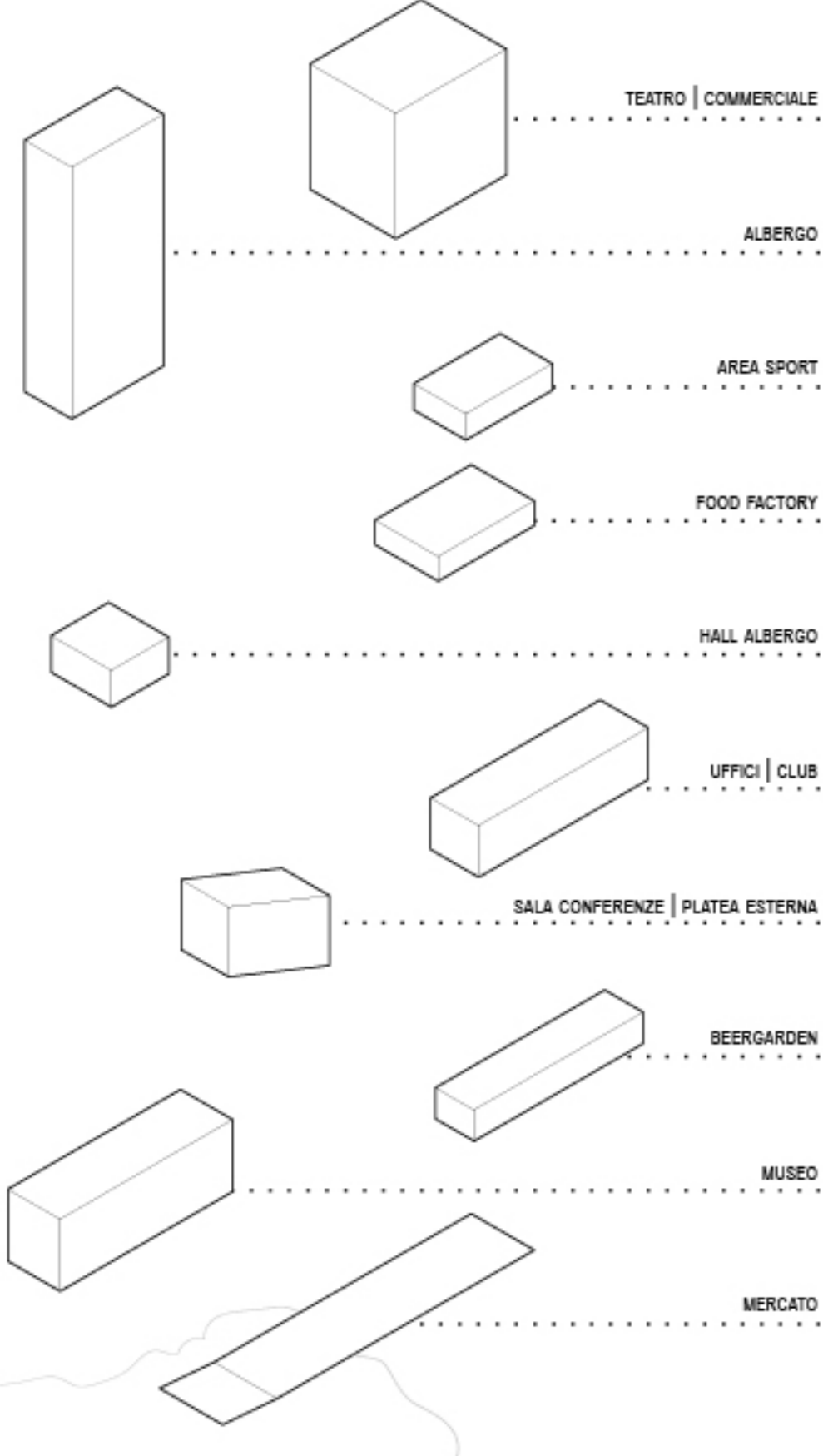
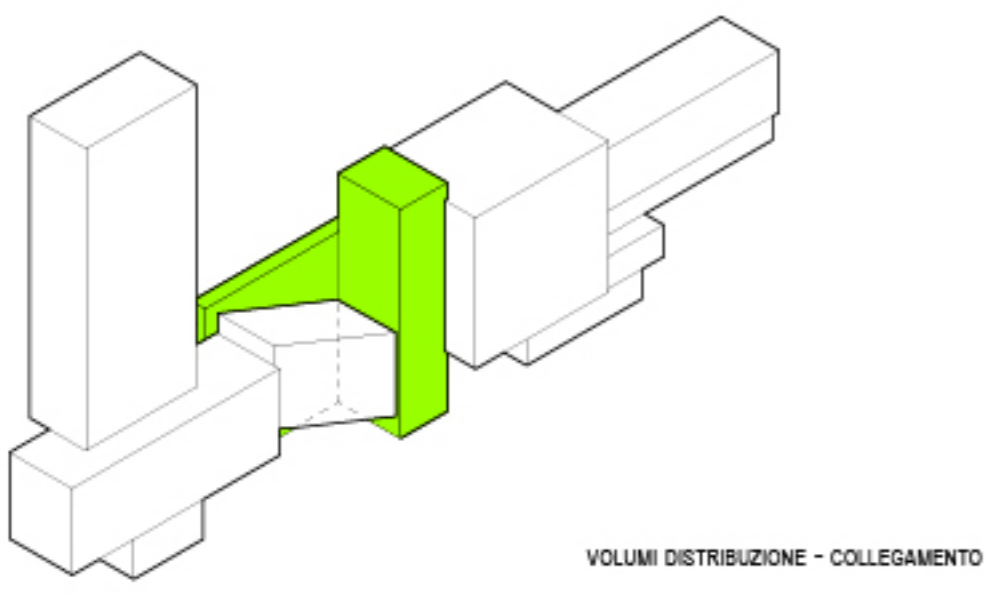
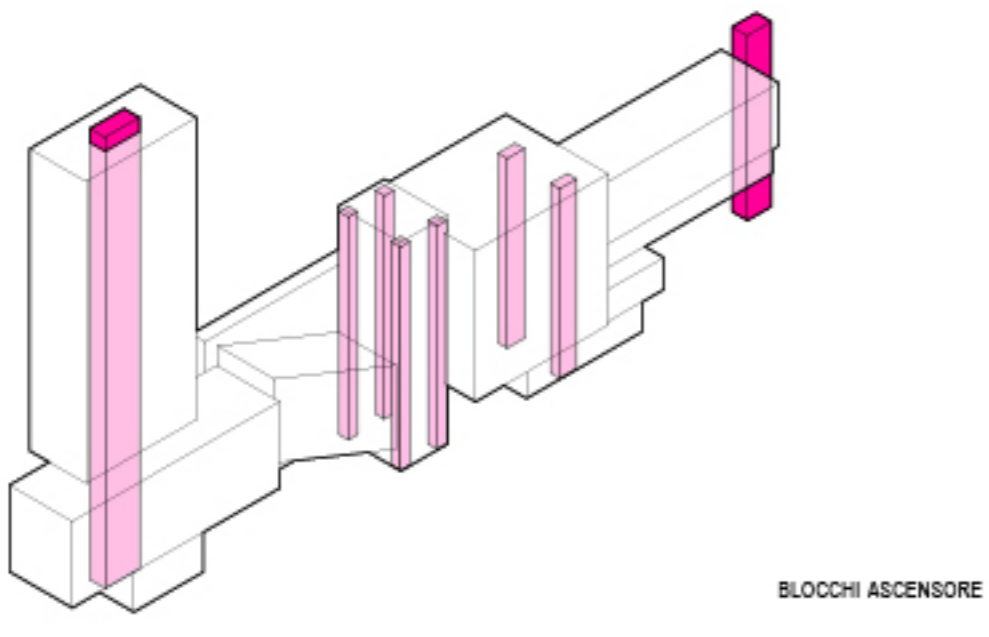
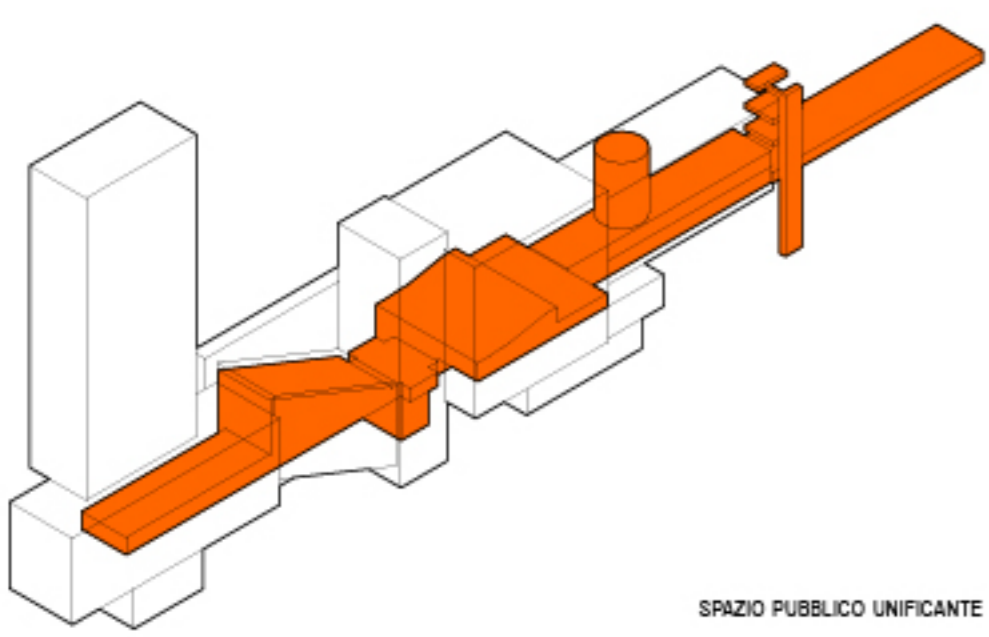
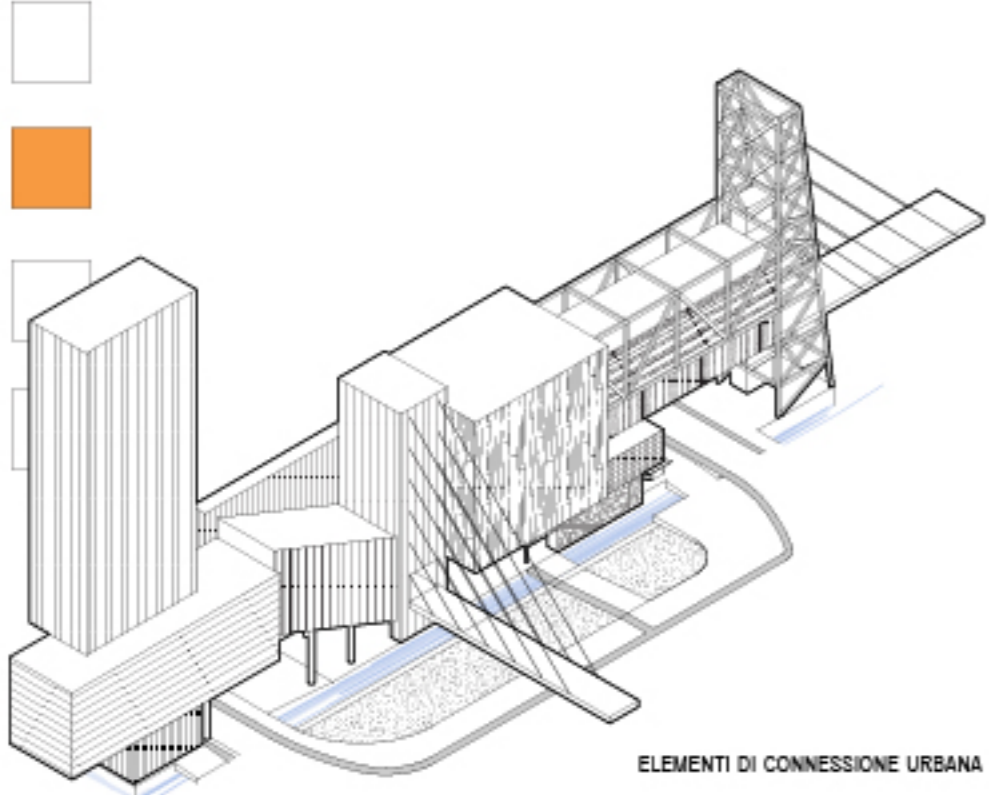
WILLEMSBRUG

CUBIC HOUSES

DE ROTTERDAM

NEW ORLEANS

KPN



- CANALE CHIUSA 1 - ALTEZZA DI SICUREZZA 125M 1
- CANALE CHIUSA 2 - NESSUNA ALTEZZA DI SICUREZZA 2
- ASCENSORI | SCALE - ACCESSO DIRETTO SPAZI NORD EDIFICIO 3
- PREESISTENZE | UFFICI FUNZIONAMENTO CHIUSA 4
- FOOD FACTORY 5
- DEPOSITO 6
- ASCENSORI - ACCESSO DIRETTO TEATRO | COMMERCIALE 7
- MERCATO 8
- SERVIZI INENICI 9
- ASCENSORI - ACCESSO DIRETTO BLOCCO CENTRALE 10
- TAPIS ROULANT - ACCESSO DIRETTO SPAZI SUD EDIFICIO 11
- HALL ALBERGO 12
- PANCO ESTERNO 13
- PASSEGGIATA CONNESSIONE MERCATO - PARCO - FOOD FACTORY 14
- PLAYGROUND 15
- SKATE PARK 16
- SCALE ACCESSO TERRAZZE SOPRABE - ACCESSO BLOCCO CENTRALE 17

