

TITOLO TESI: Riqualificazione dell'area portuale di Civitanova: progetto di una stazione marittima

Relatore: prof. Marco D'Annunziis

Correlatore: Sara Cipolletti

La città di Civitanova ha un caratteristico borgo marinaro e un porto turistico-commerciale da circa 600 posti barca privati. Tra i due vi è un'area fortemente trafficata e prevalentemente destinata a parcheggi. Il primo intervento è dare a questi ultimi una maggiore superficie interrata e restituire il suolo ad una rigogliosa pineta, occasione di ristoro durante la stagione estiva grazie a bar, aree relax e un'arena eventi. Un segno a terra invita poi il visitatore a spingersi nei moli, dove le tradizioni civitanovesi si riappropriano del mare: un club di sport acquatici, una stazione marittima, una piazza-mercato sopraelevata e un suggestivo teatro sul mare offrono nuovi modi di vivere l'area portuale. L'edificio progettato è la stazione marittima, visibile dalla stazione ferroviaria ma al contempo filtrata dalla pineta. Il piano terra è un terminal per traghetti turistici, con relativi uffici e sala d'attesa, dal cui tetto, provvisto di bar, si accede al volume soprastante, dedicato ad esposizioni temporanee, studio e ristorazione. Si offre così l'opportunità di arricchire l'offerta turistica della città di Civitanova.

Laureando: Irene Saluzzi

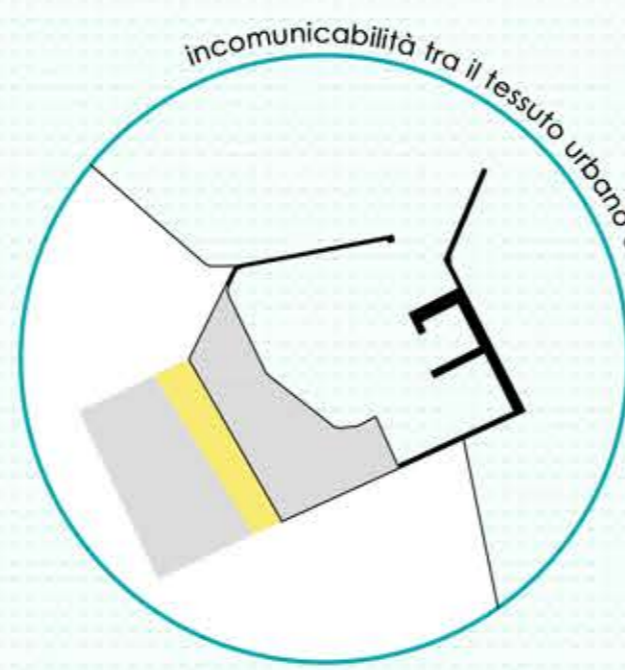
STATO DI FATTO



fitta rete di mobilità veloce e lenta

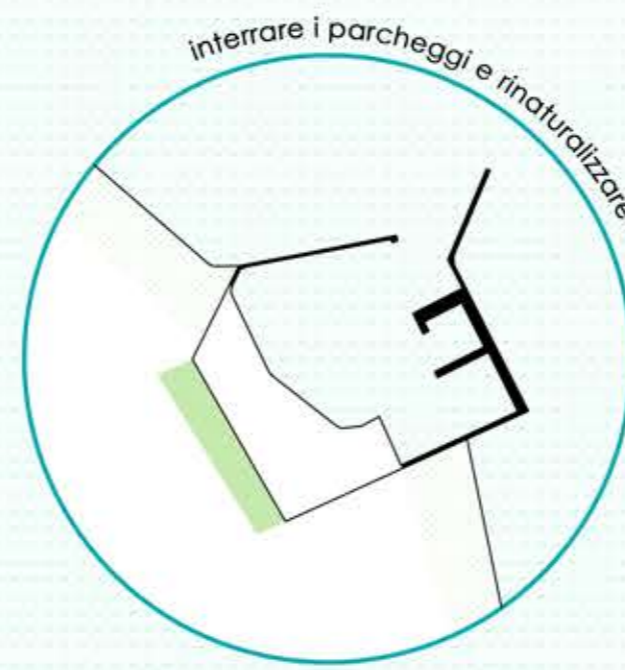


interruzione del sistema naturale

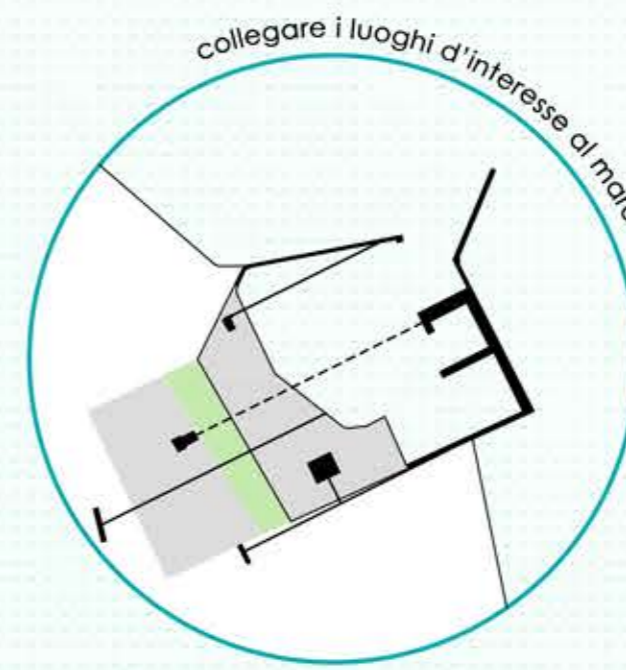


incomunicabilità tra il tessuto urbano e il porto

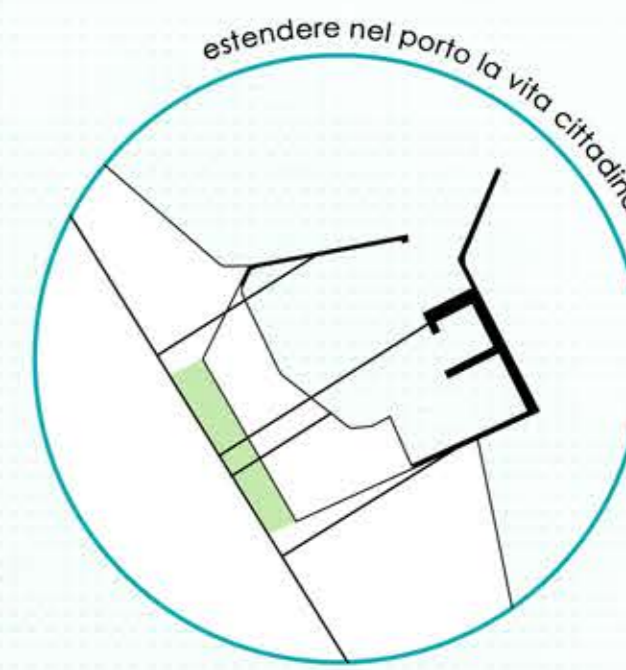
STRATEGIA



interrare i parcheggi e razionalizzare



collegare i luoghi d'interesse al mare

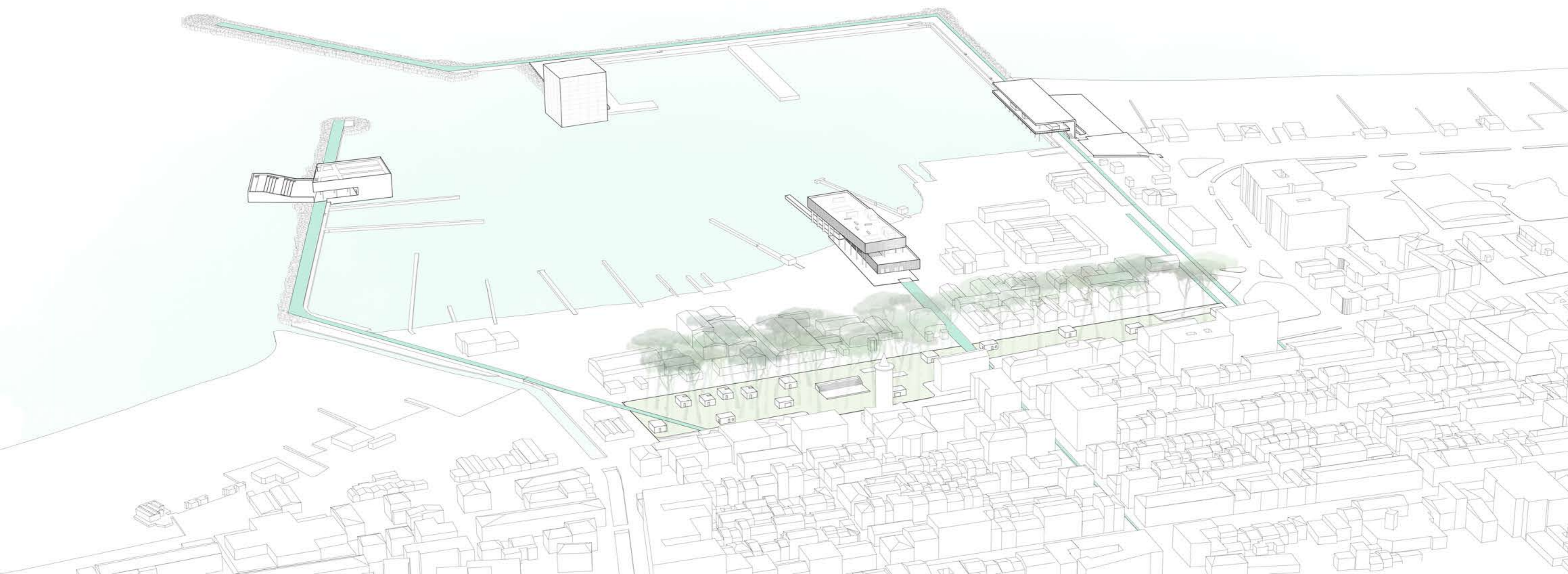
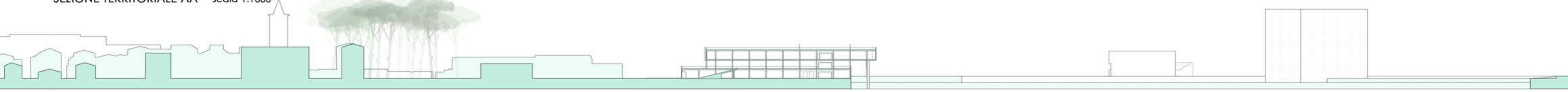


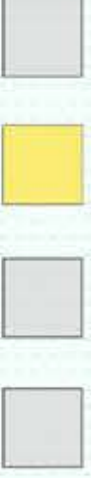
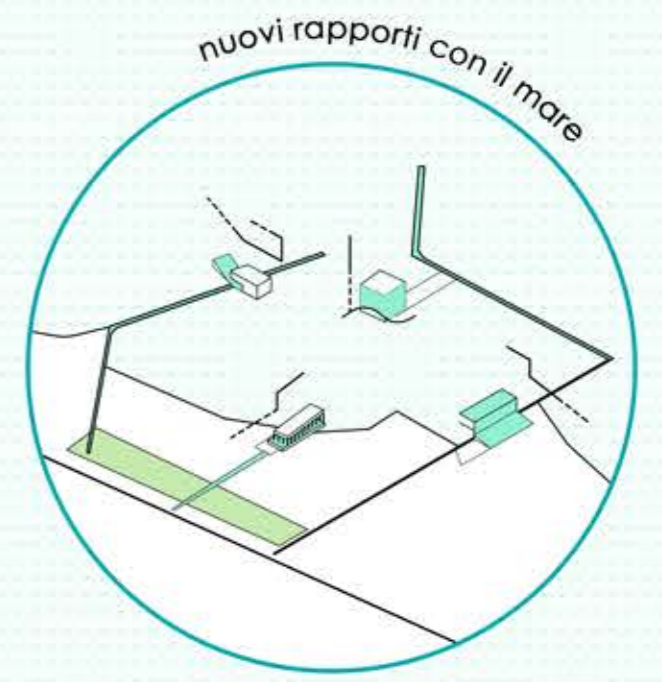
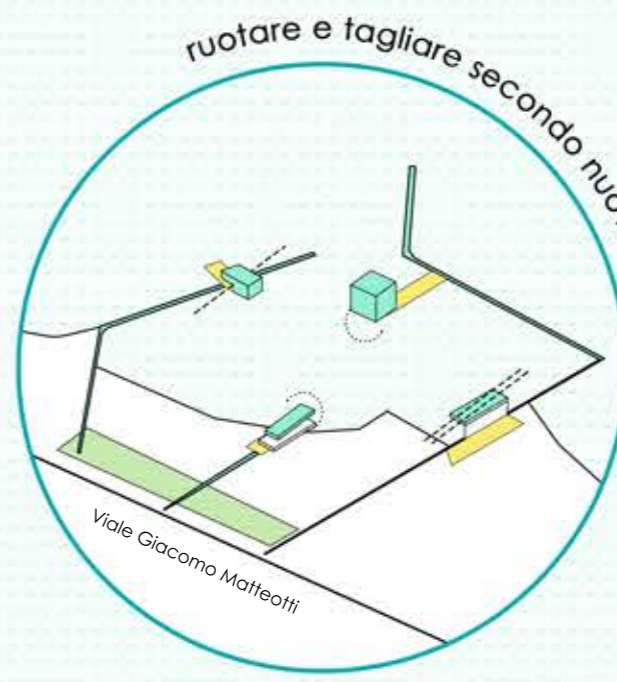
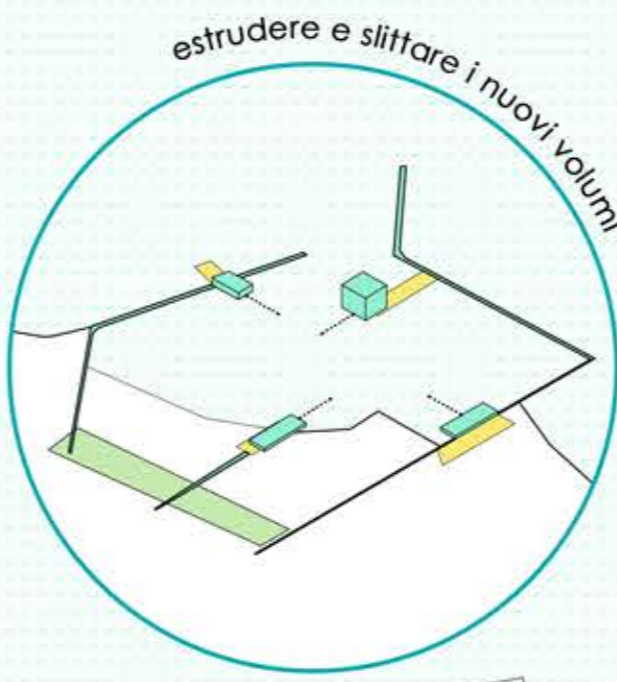
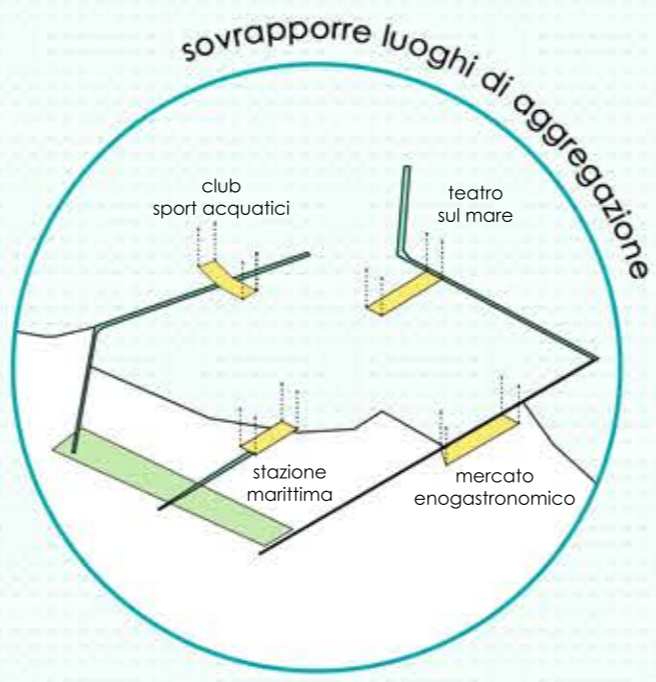
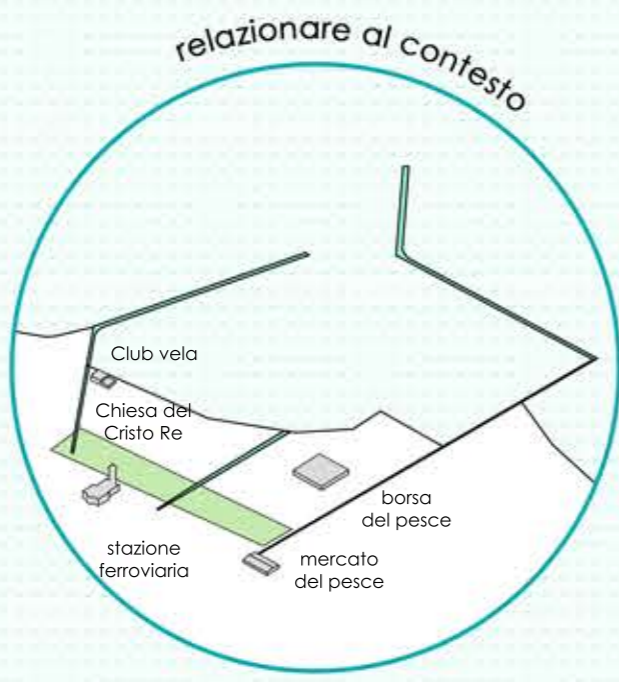
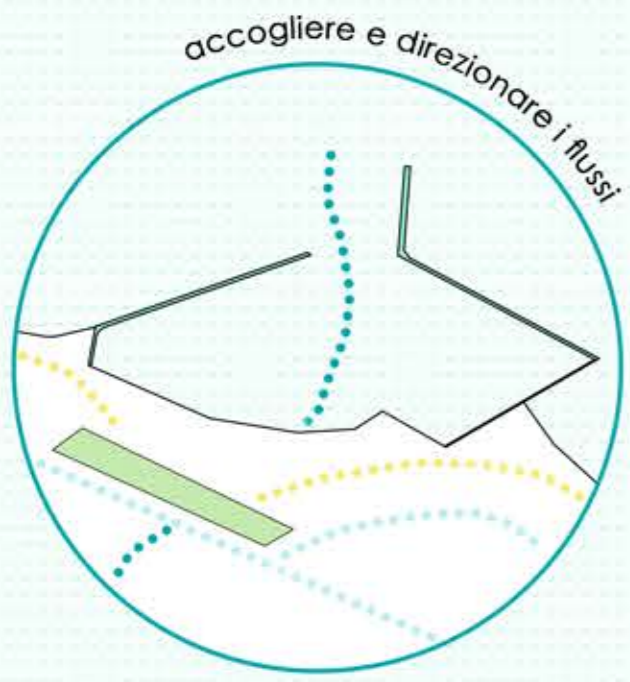
estendere nel porto la vita cittadina

MASTERPLAN 1:2000



SEZIONE TERRITORIALE AA' scala 1:1000

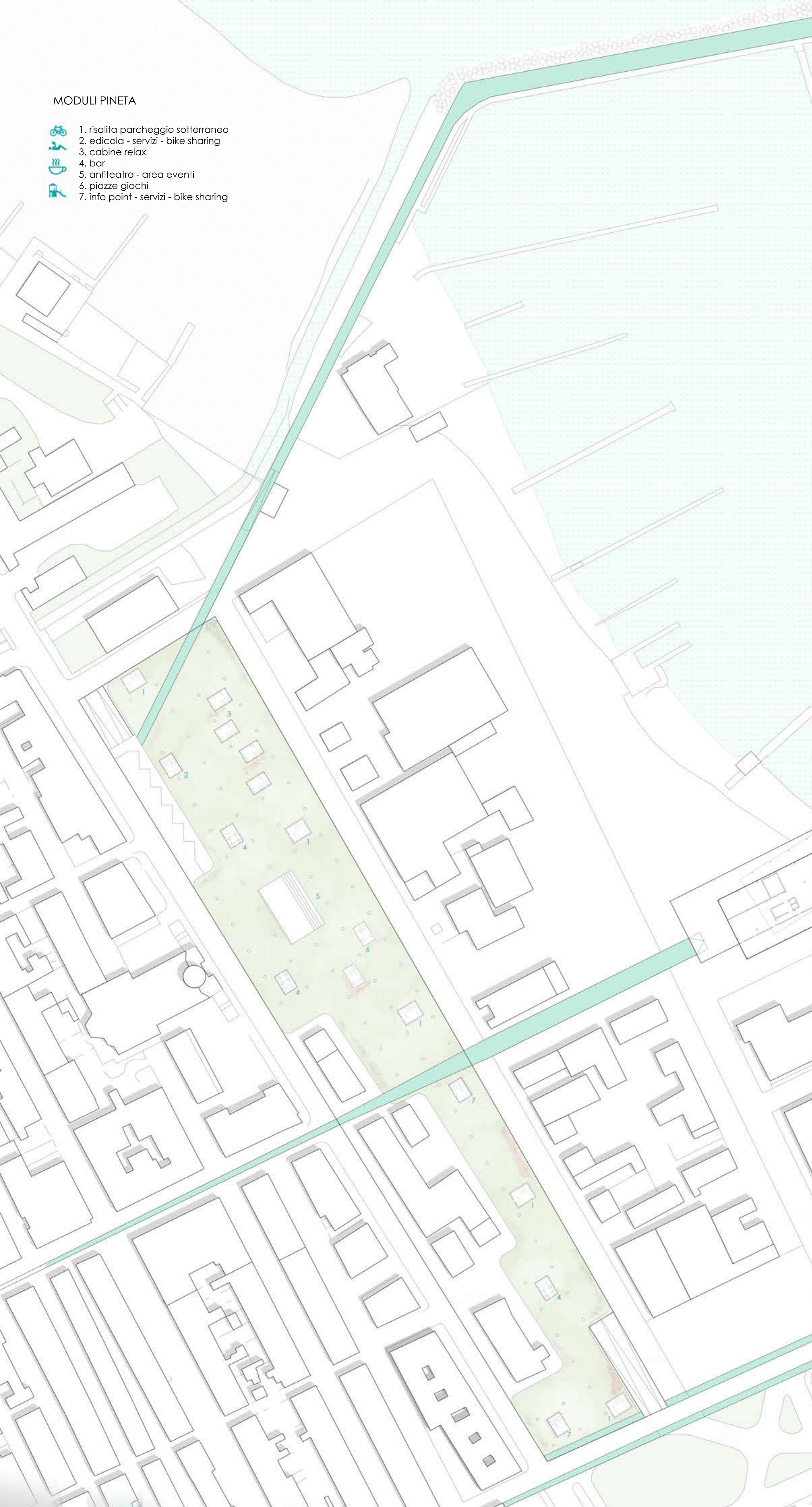




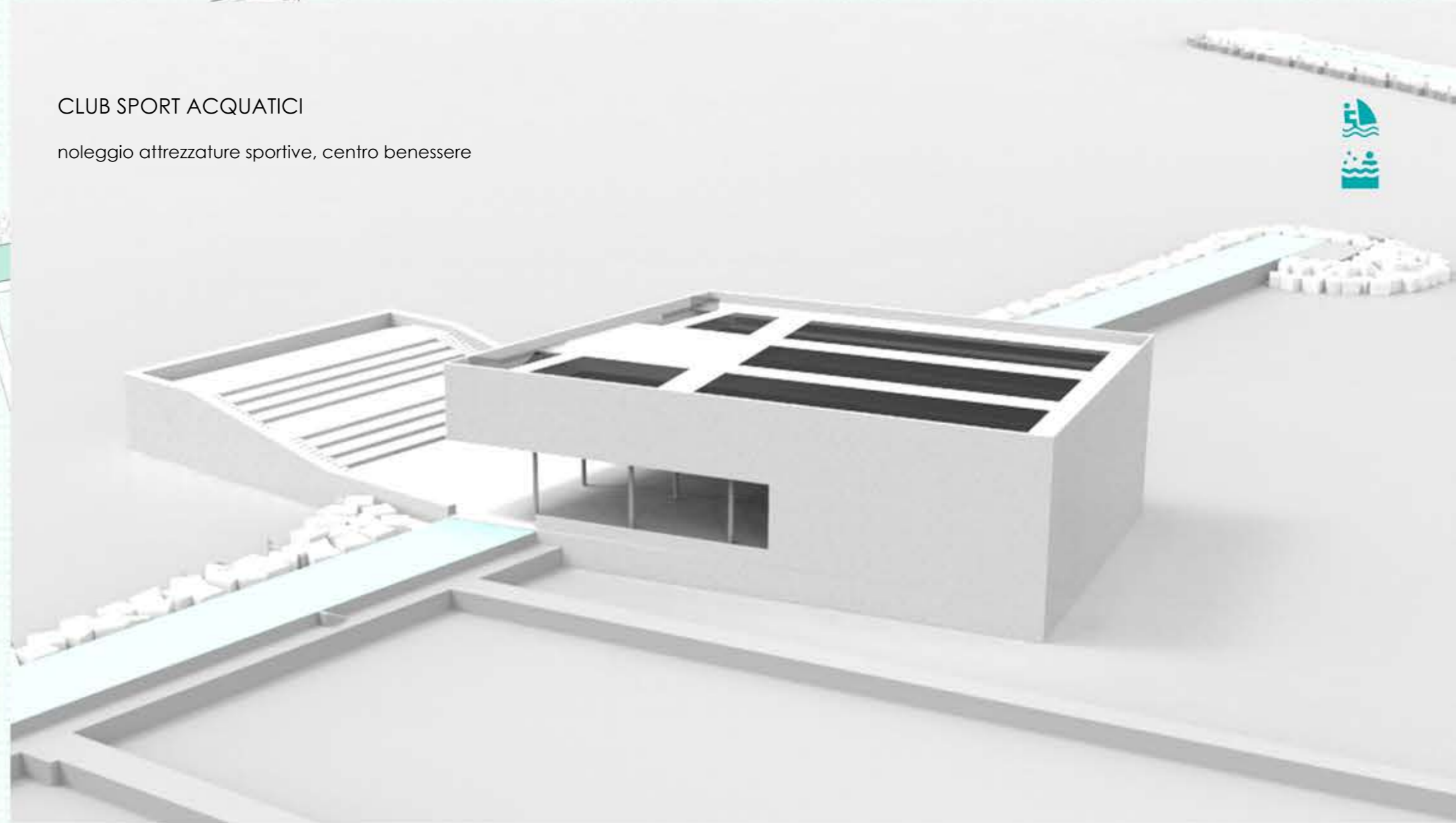
MASTERPLAN scala 1:1000

MODULI PINETA

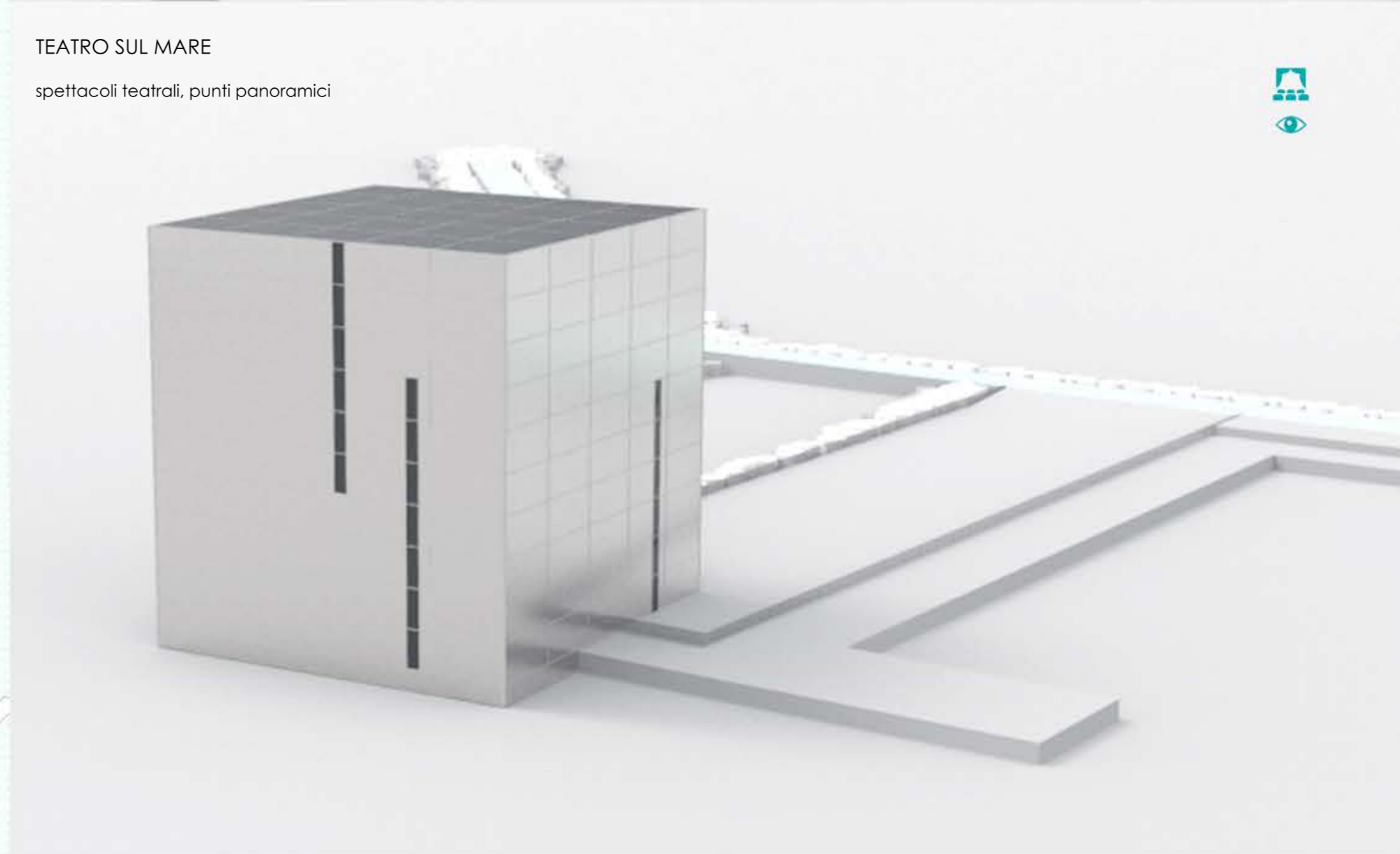
- 1. risailta parcheggio sotterraneo
- 2. edicola - servizi - bike sharing
- 3. cabine relax
- 4. bar
- 5. anfiteatro - area eventi
- 6. piazze giochi
- 7. info point - servizi - bike sharing



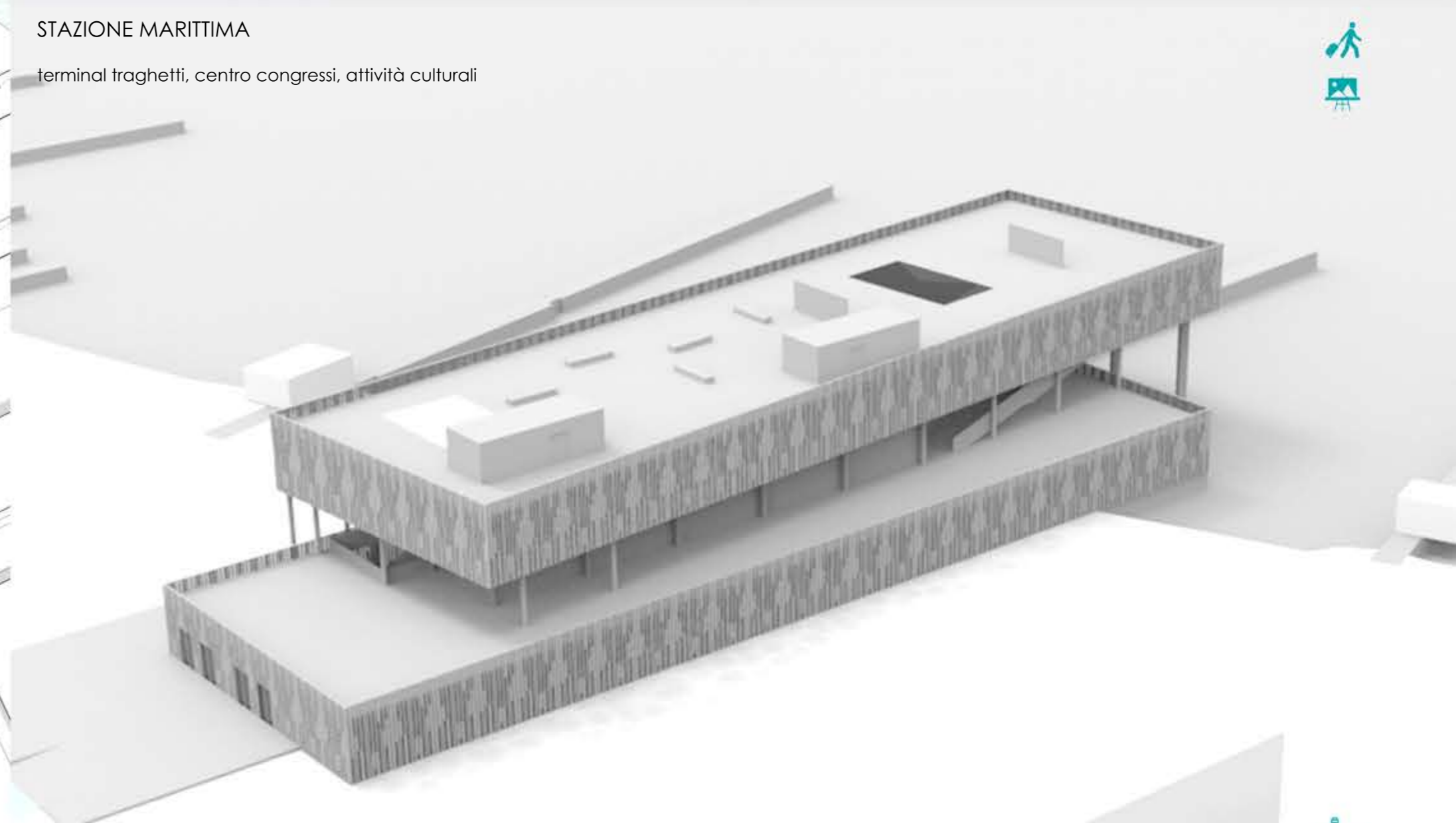
**CLUB SPORT ACQUATICI**  
noleggio attrezzature sportive, centro benessere



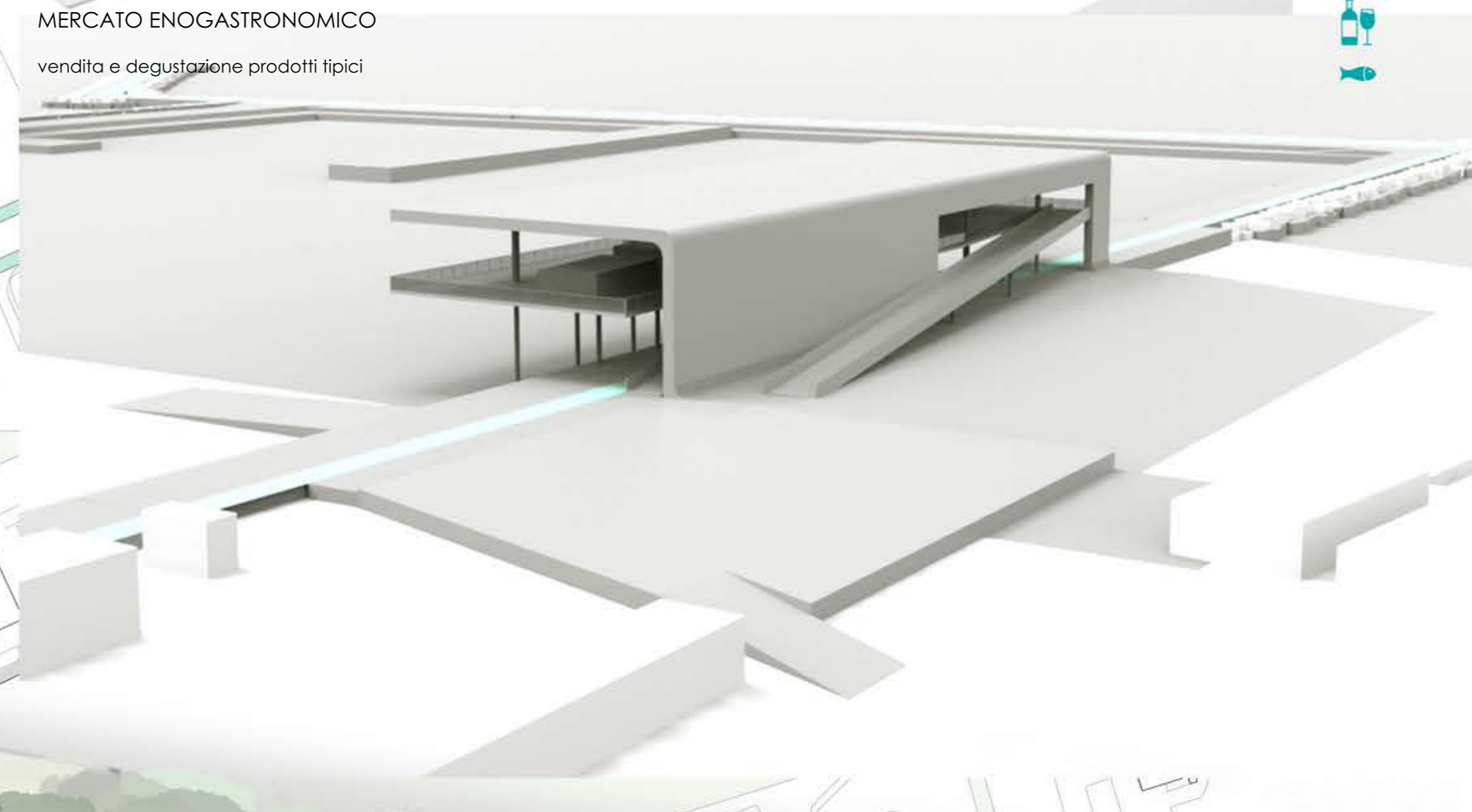
**TEATRO SUL MARE**  
spettacoli teatrali, punti panoramici

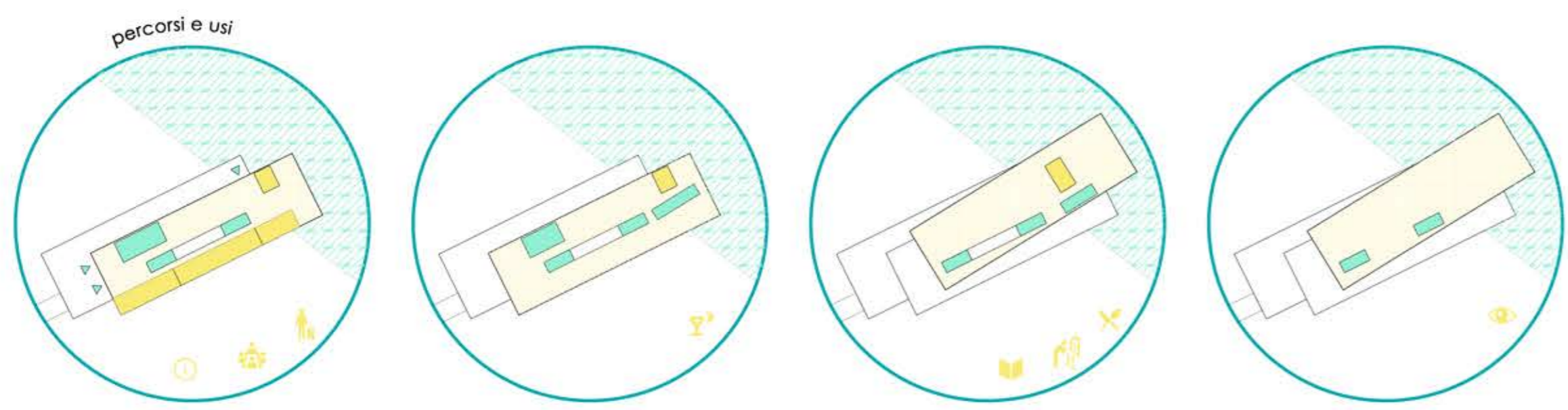
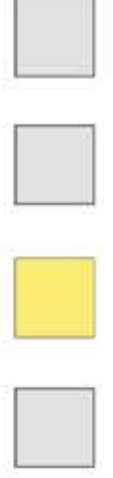


**STAZIONE MARITTIMA**  
terminal traghetti, centro congressi, attività culturali

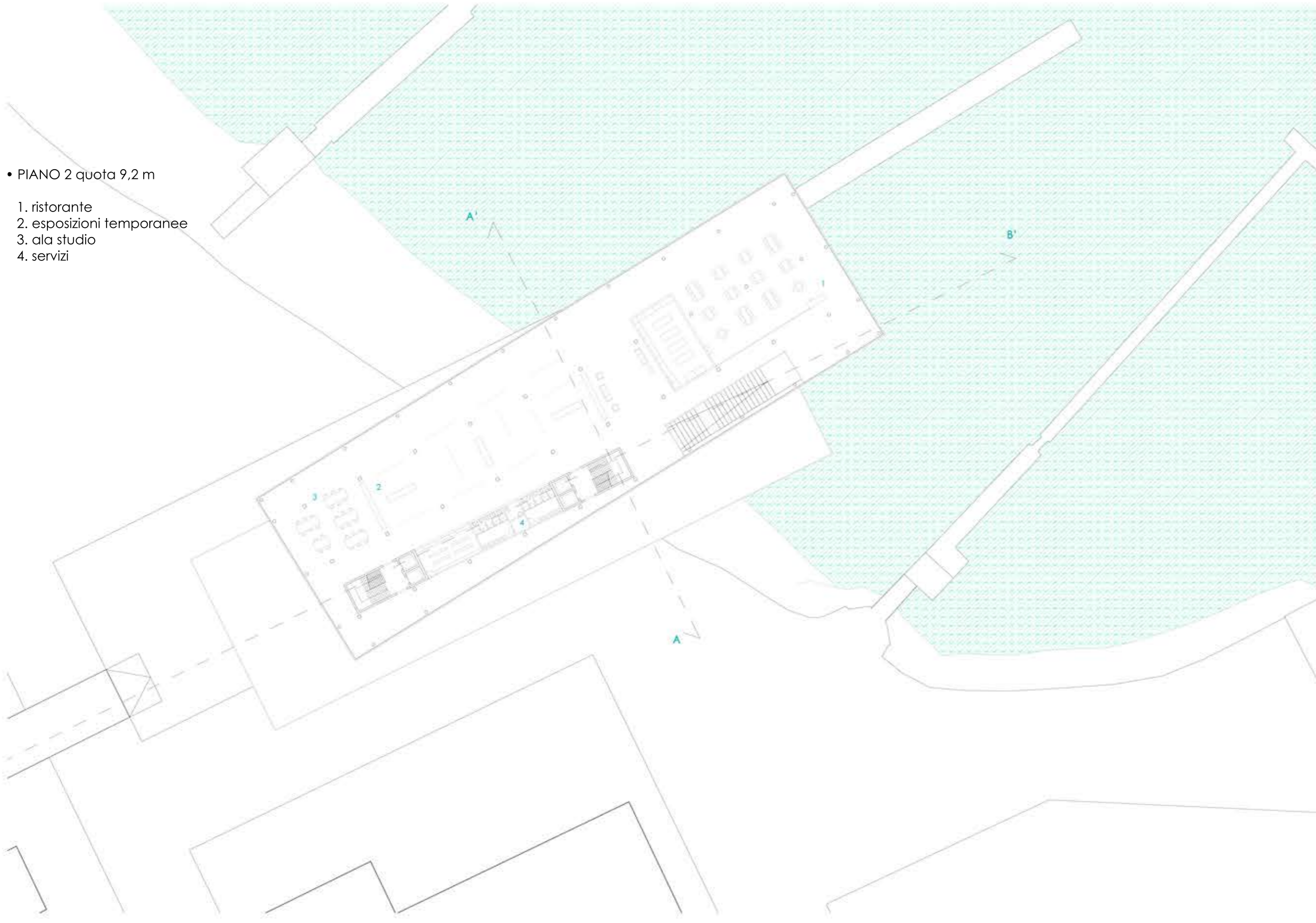


**MERCATO ENOGASTRONOMICO**  
vendita e degustazione prodotti tipici

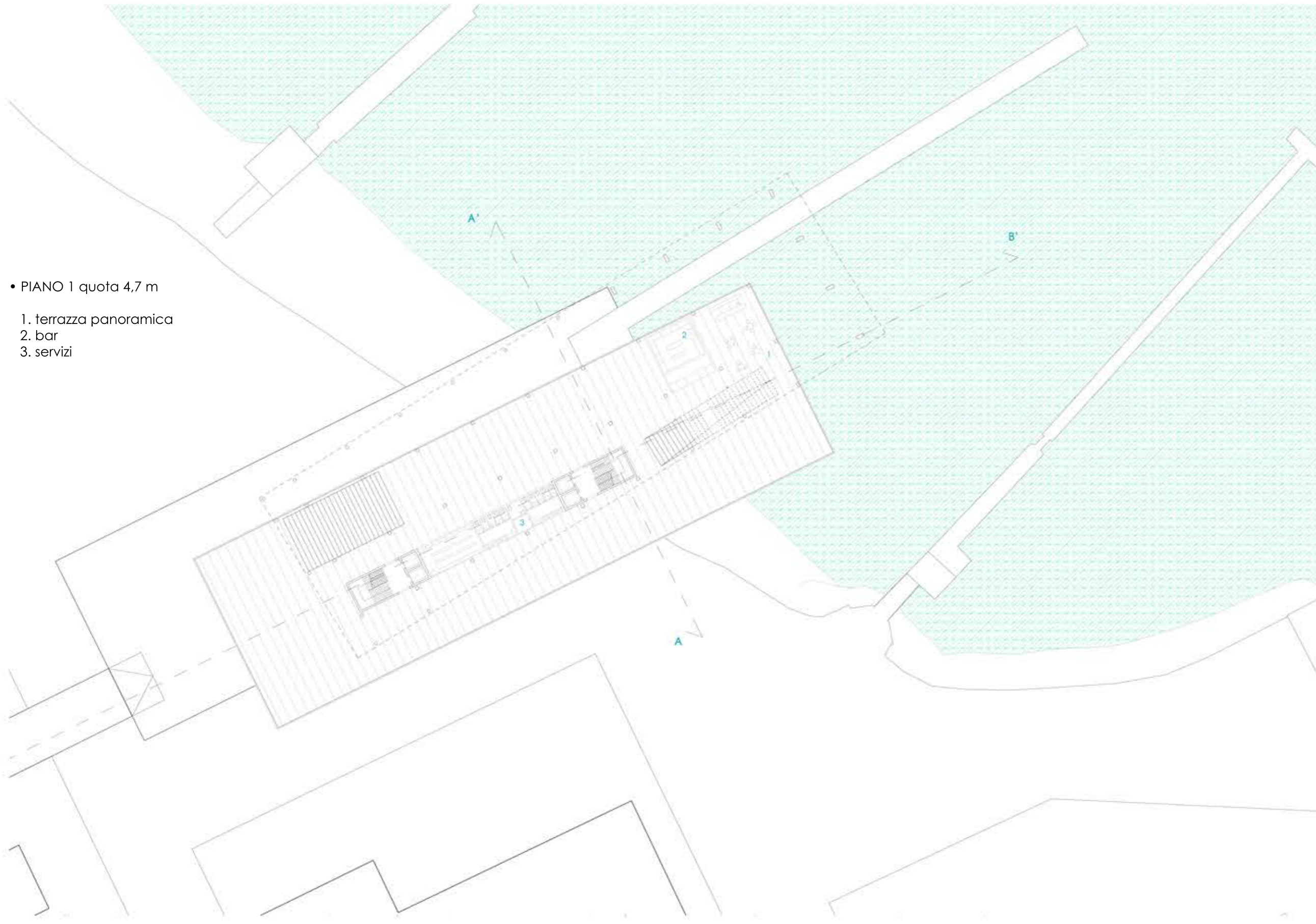




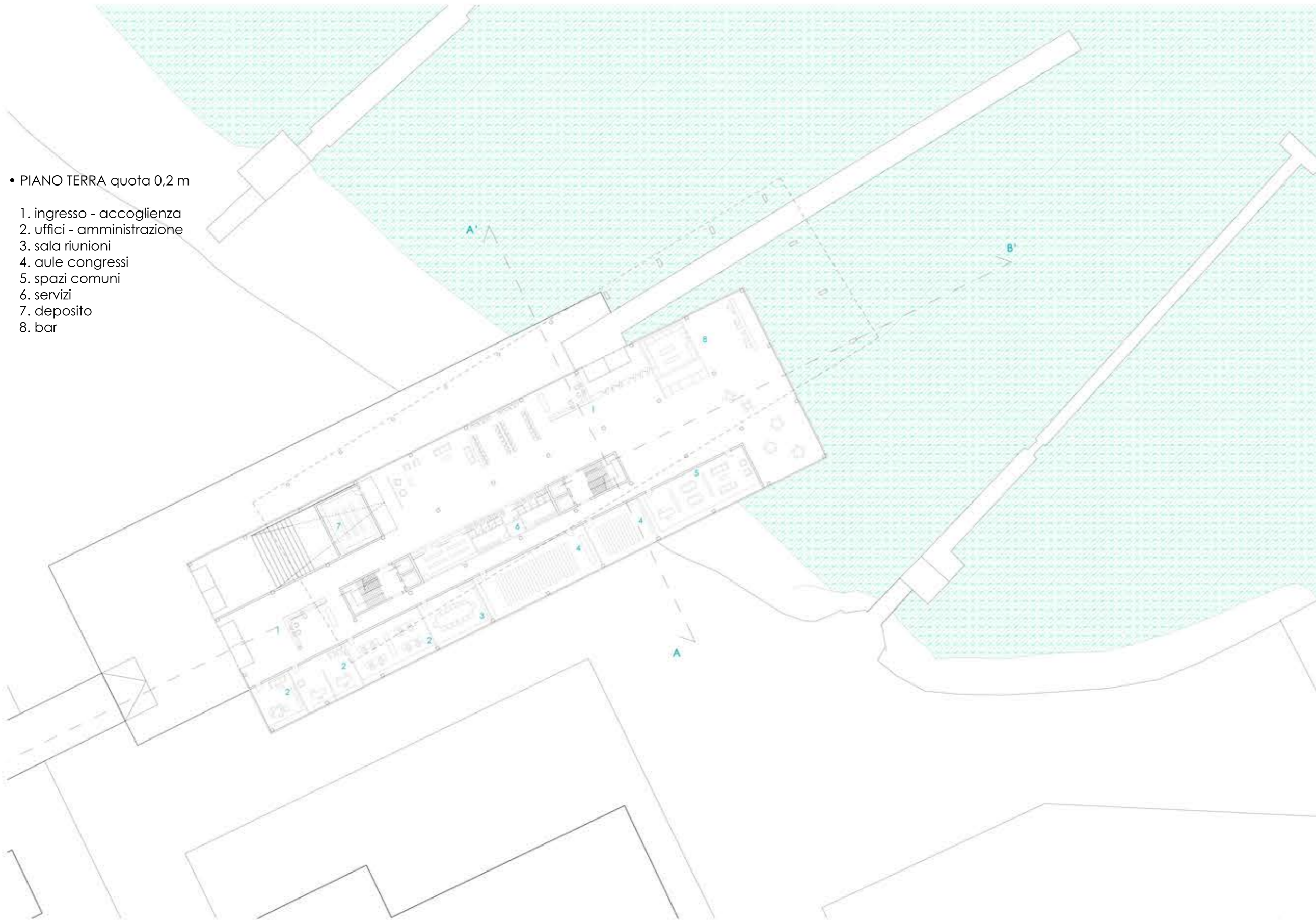
STAZIONE MARITTIMA - PIANTE scala 1:500



- PIANO 2 quota 9,2 m
- 1. ristorante
- 2. esposizioni temporanee
- 3. sala studio
- 4. servizi

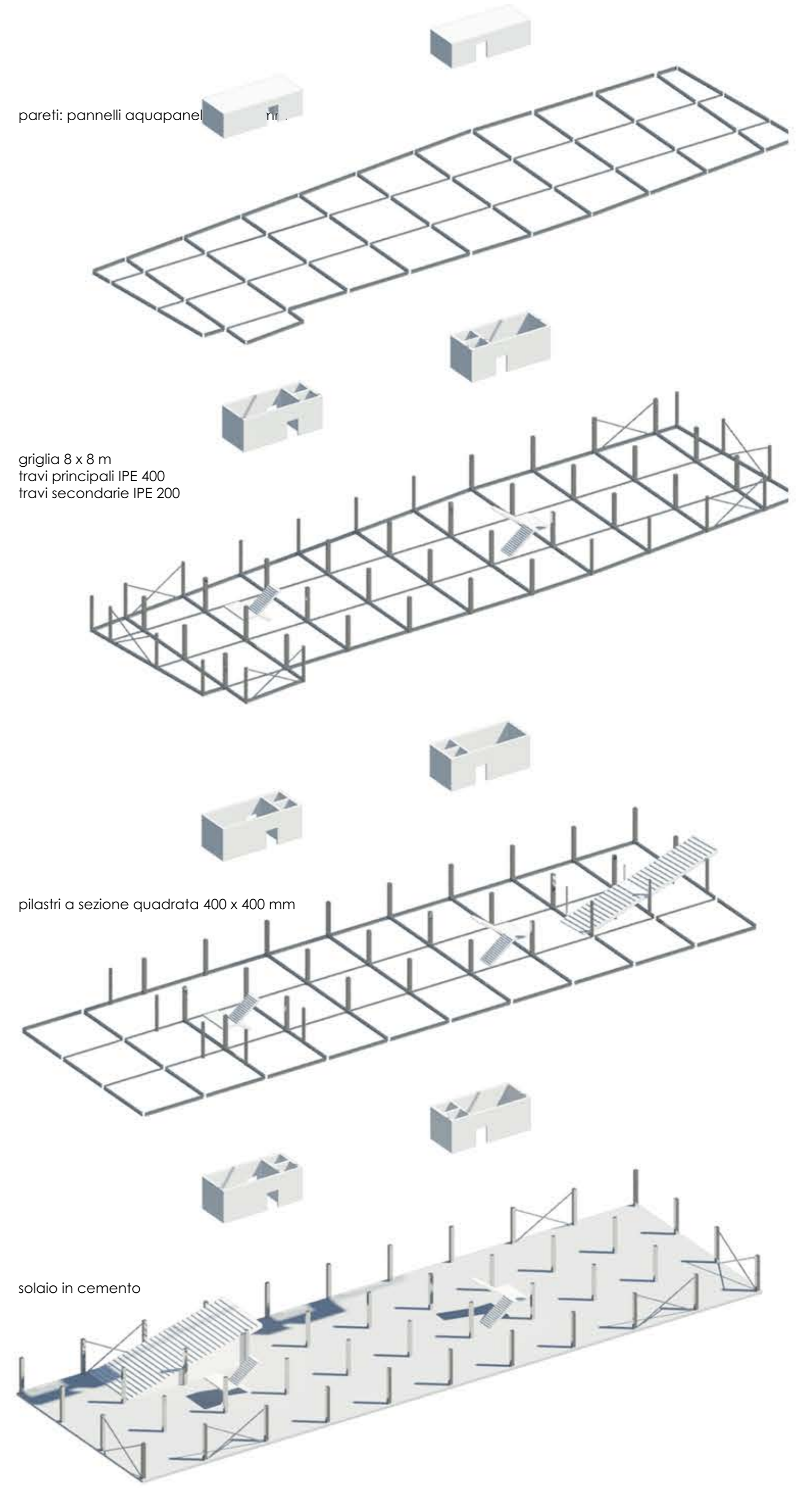


- PIANO 1 quota 4,7 m
- 1. terrazza panoramica
- 2. bar
- 3. servizi

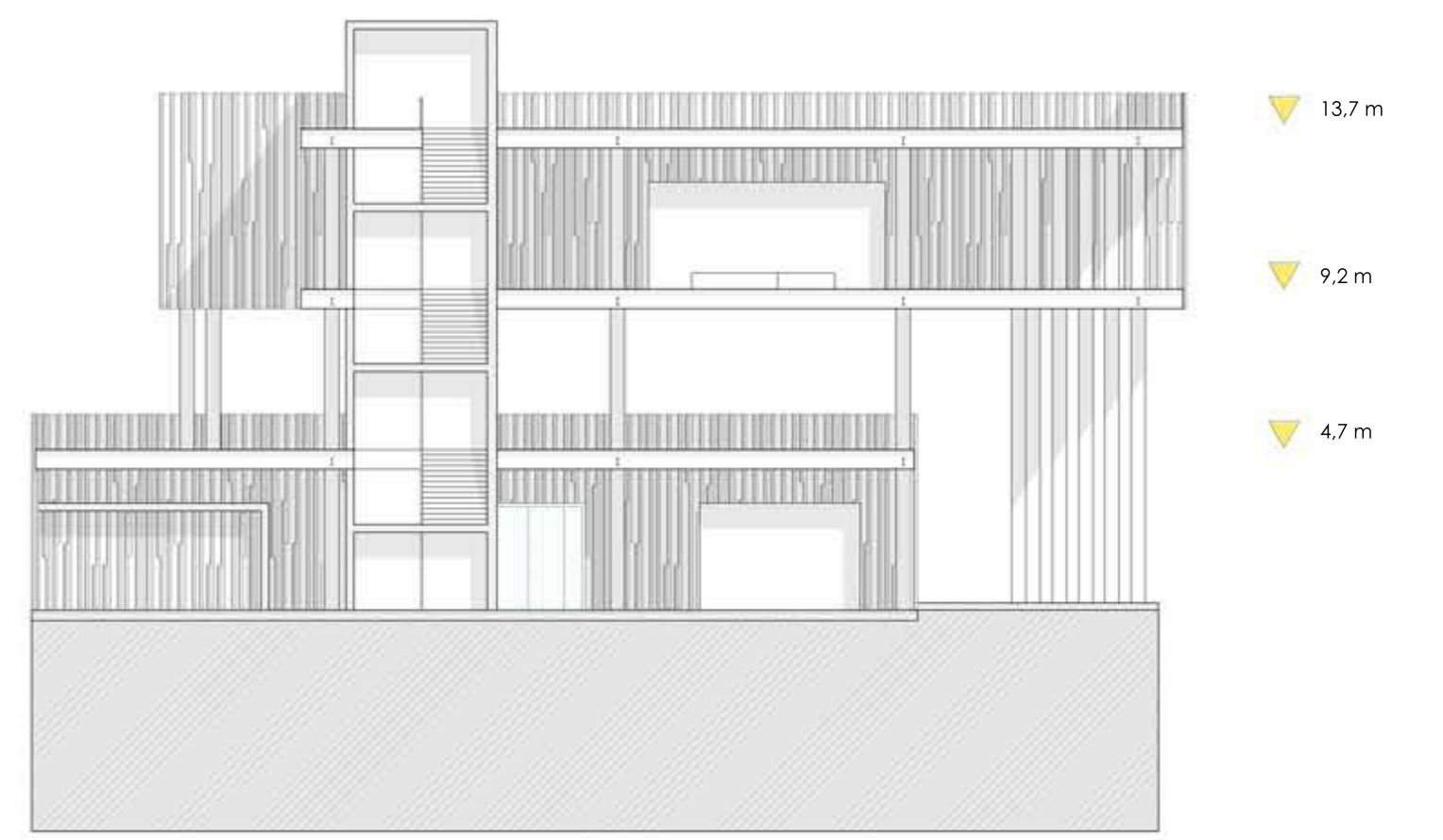


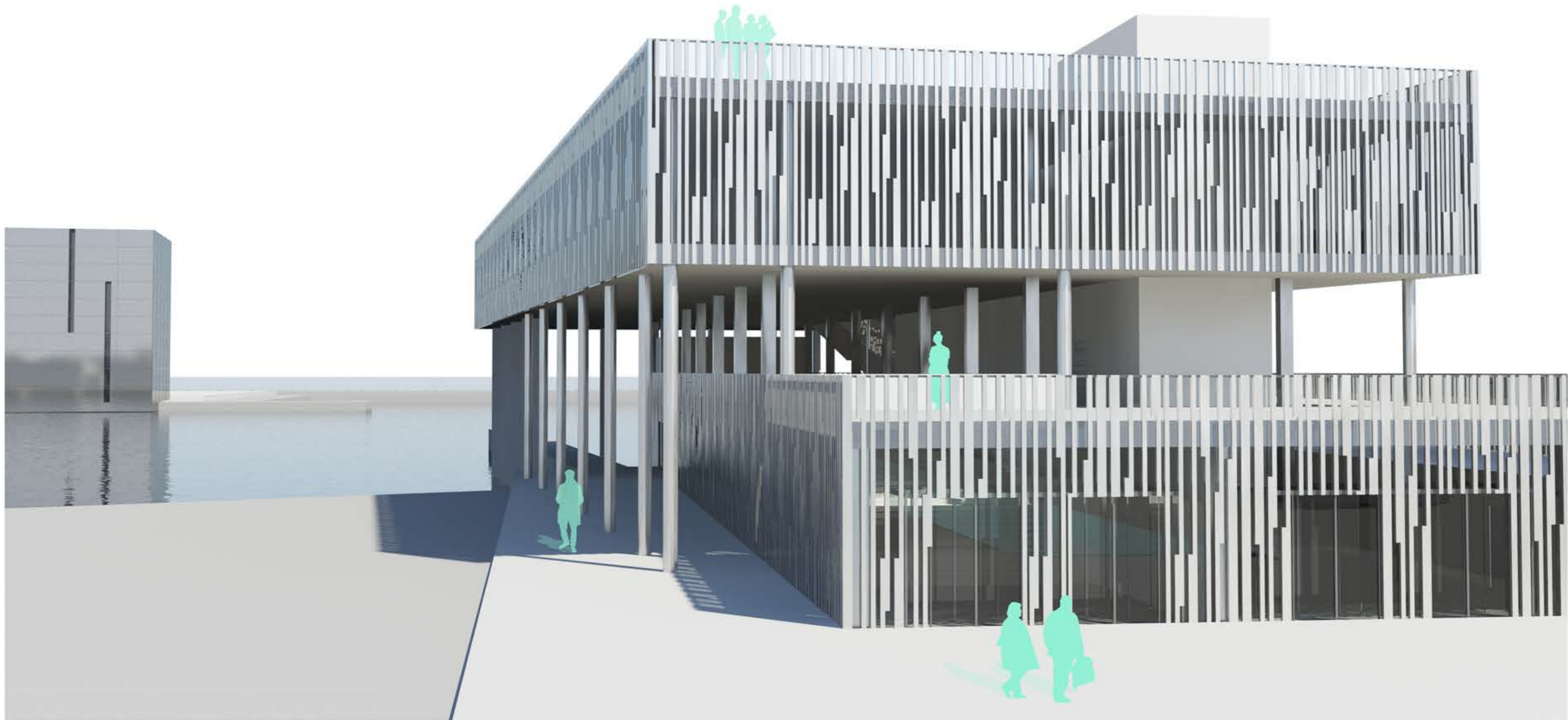
- PIANO TERRA quota 0,2 m
- 1. ingresso - accoglienza
- 2. uffici - amministrazione
- 3. sala riunioni
- 4. aule congressi
- 5. spazi comuni
- 6. servizi
- 7. deposito
- 8. bar

ESPLOSO STRUTTURALE

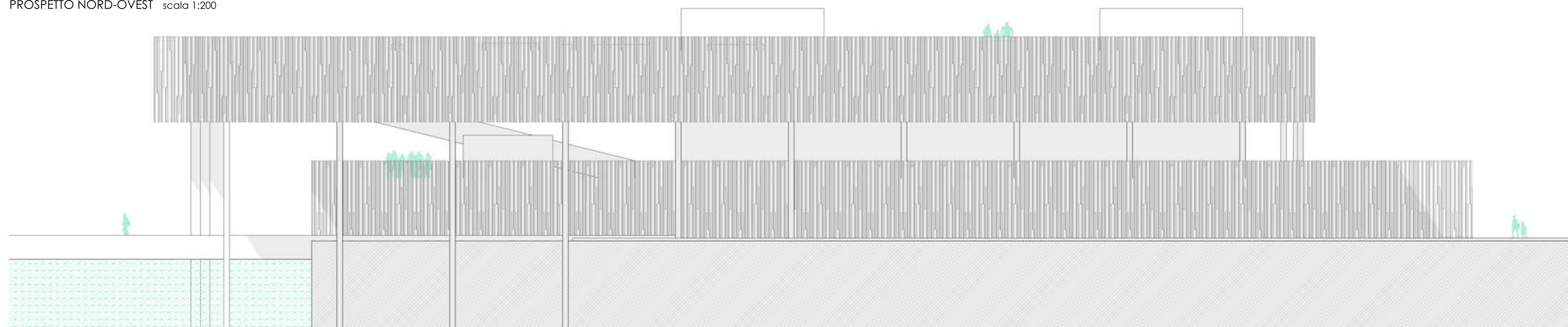


SEZIONE AA' scala 1:200





PROSPETTO NORD-OVEST scala 1:200



13.7 m

SEZIONE BB' scala 1:200



13.7 m

9.2 m

4.7 m

