



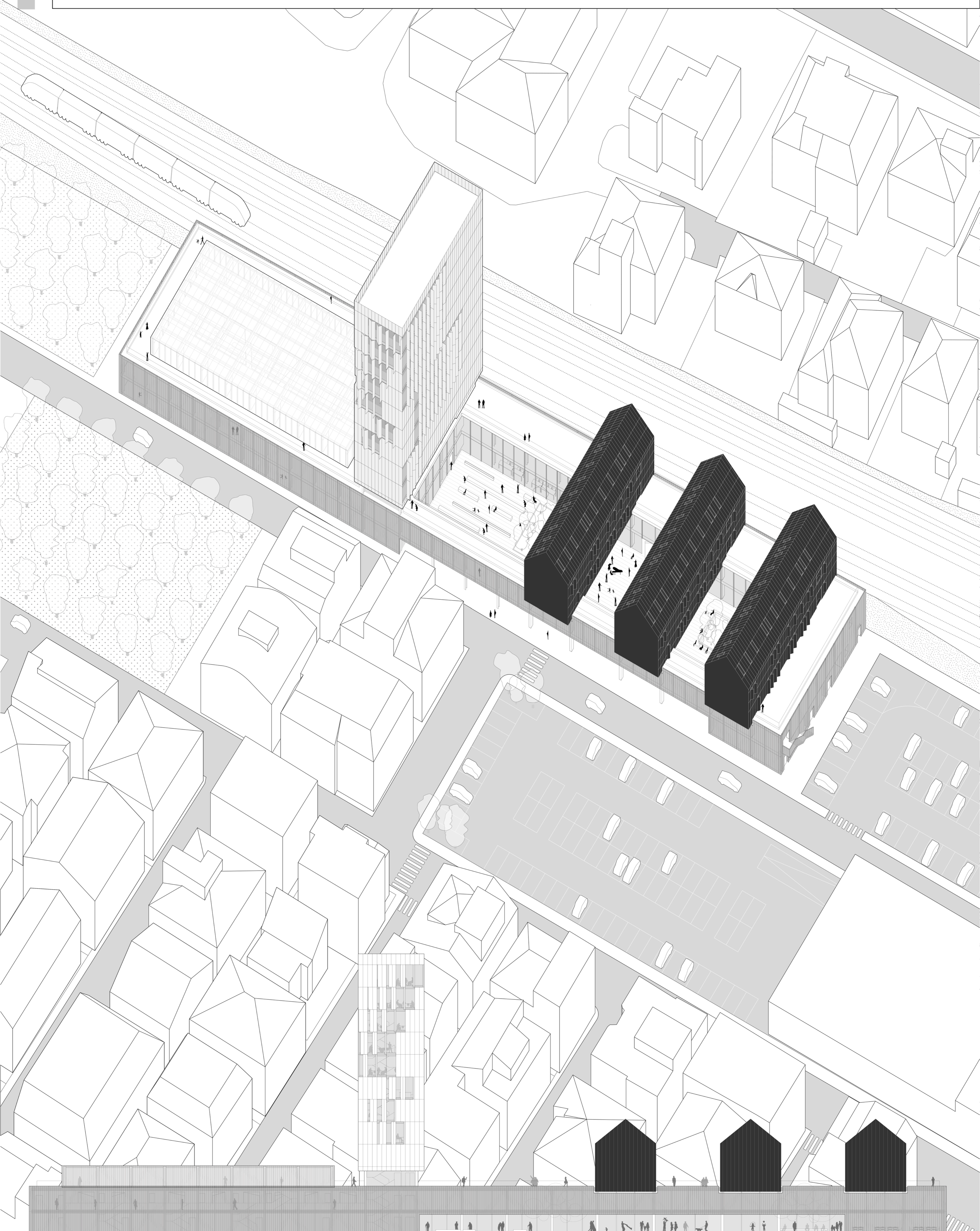
TITOLO TESI: Verso una Architettura Inclusiva, strategie di riciclo per un complesso industriale

Relatore: prof. Pippo Ciorra

Correlatore: prof. Emanuele Marcotullio

Il progetto indaga le possibilità di riattivazione di un complesso industriale dismesso a San Benedetto del Tronto, ponendo particolare attenzione al tema dell'inclusività. Nel 2050 è previsto un consistente invecchiamento della popolazione mondiale: gli over 65 saranno ben più numerosi dei giovani e la maggior parte vivrà in grandi centri urbani. La strategia di riciclo prevede la demolizione di parte dei fatiscenti volumi, sostituendoli con nuove unità aventi differenti funzioni: una palestra, ricavata nell'immobile a doppia altezza preesistente, tre unità residenziali su due piani e una torre destinata principalmente ad attività terziarie. A fare da legante, un nuovo volume rettangolare circoscrive l'area dismessa: esso rappresenta un sistema connettivo tra le parti e diviene contenitore di attività sociali accessibili ai cittadini.

Laureando: Davide Petri

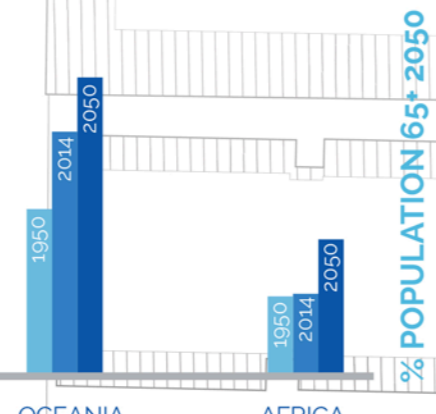
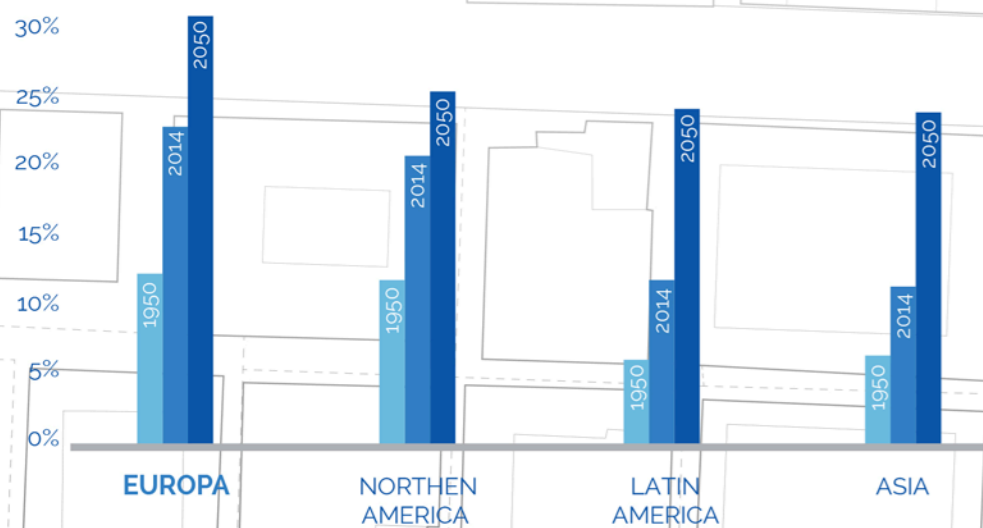
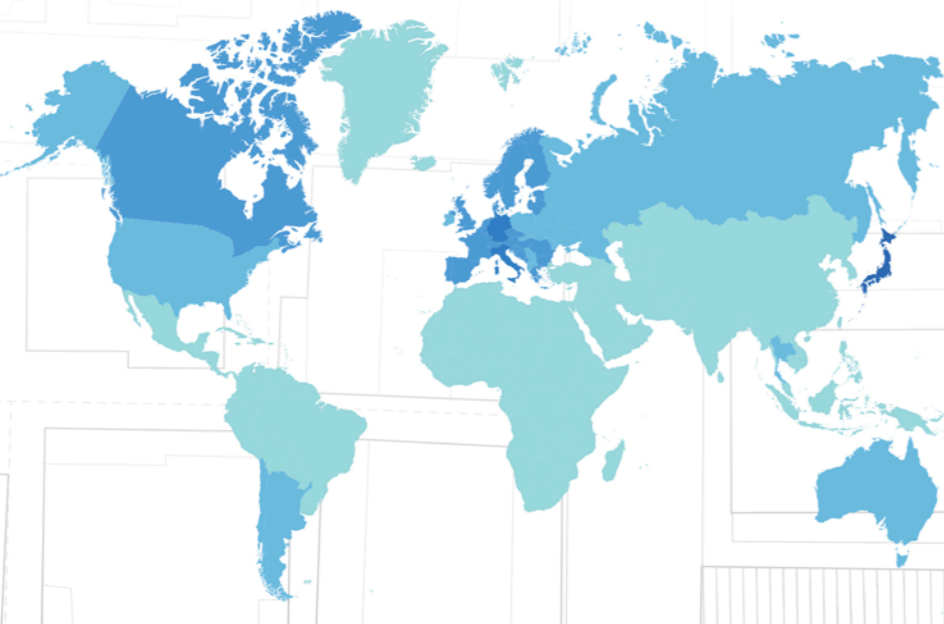


50%

by 2020 over 50% of people aged 60 years will live in an urban environment.

868MILLION

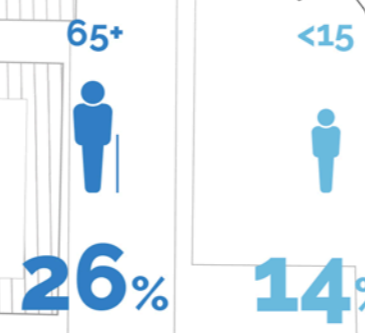
the population over 60 is nearly 12% of the global population.



1:2

the case of San Benedetto del Tronto where every 100 kids there are 194 people aged over 65

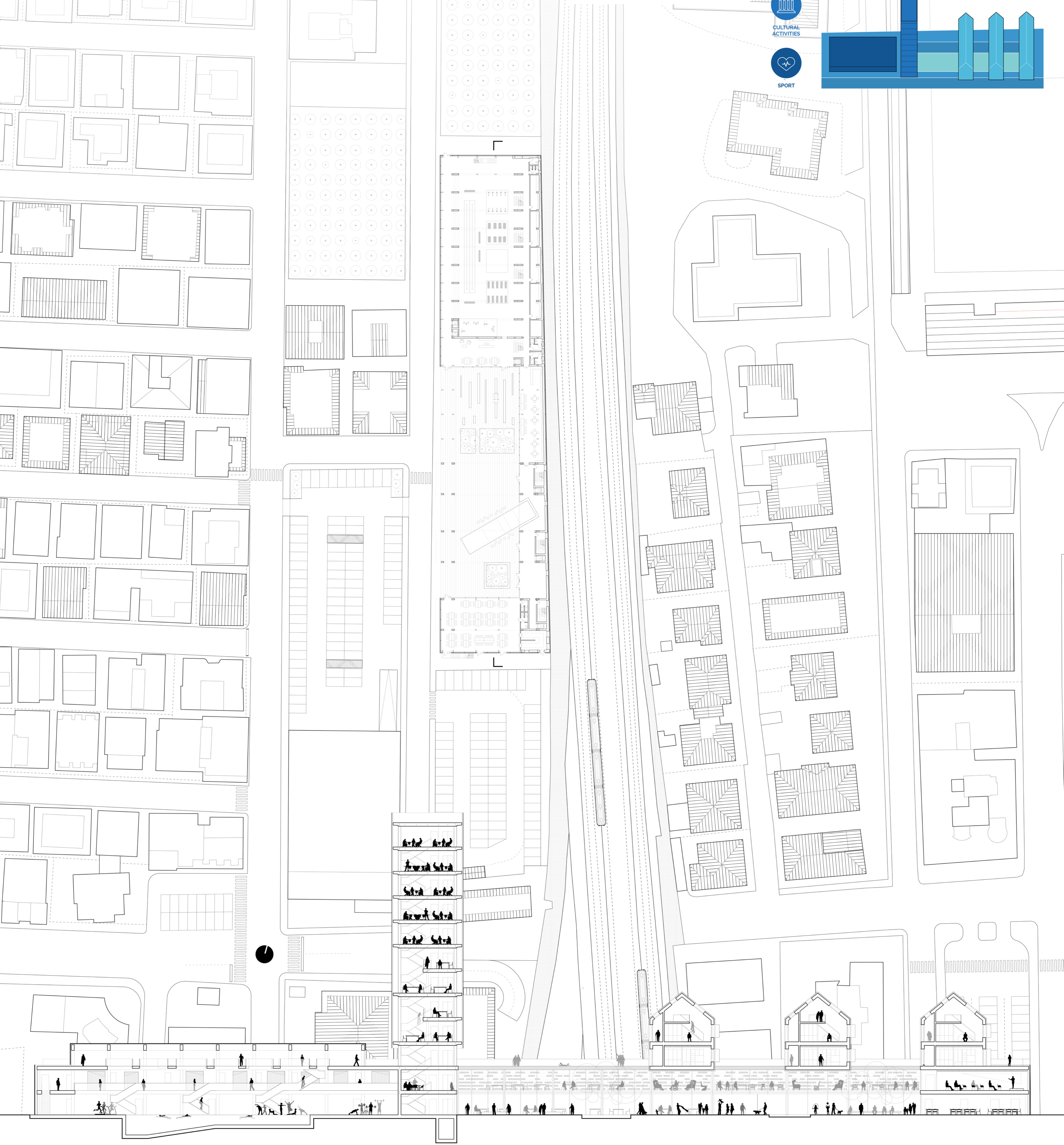
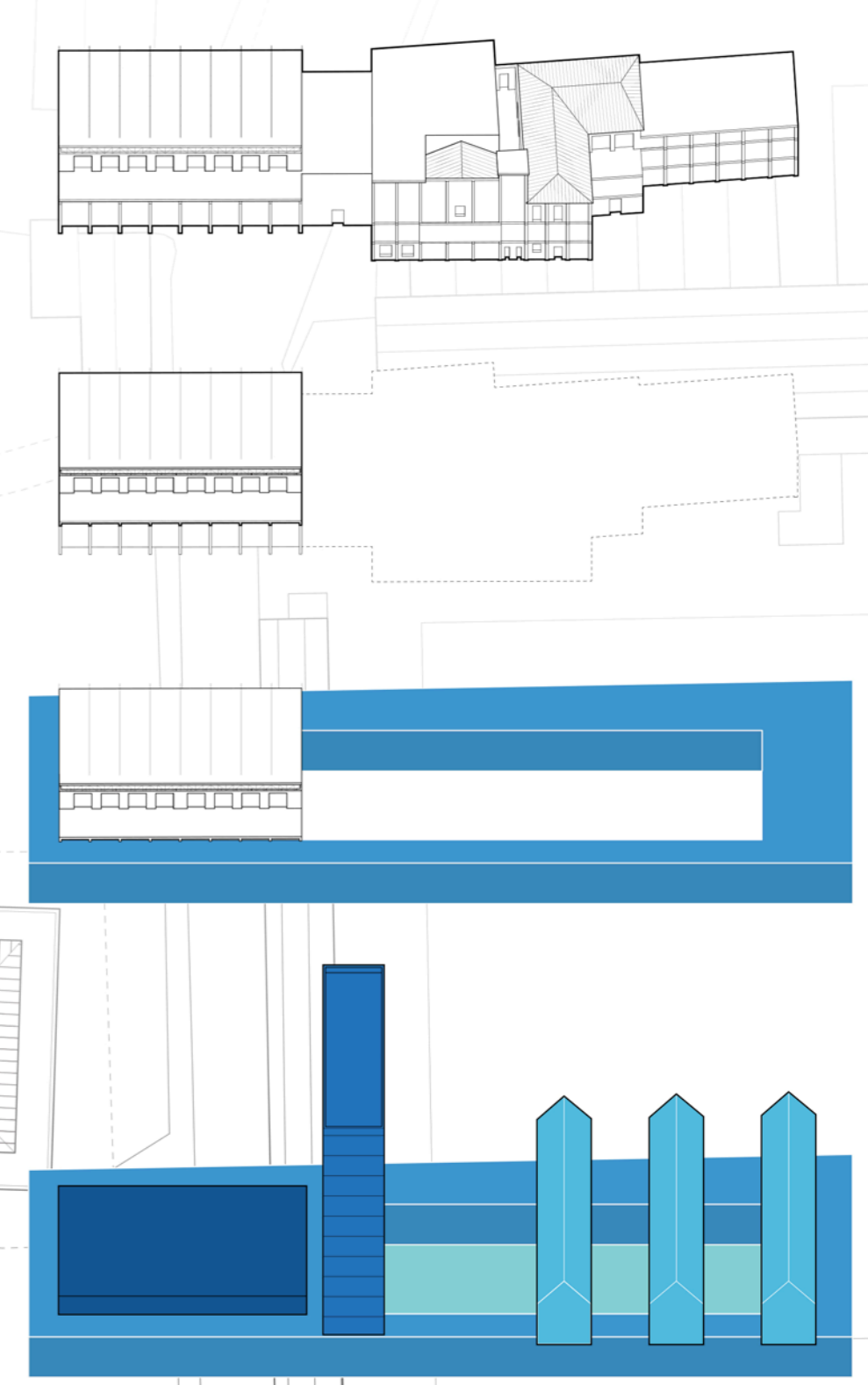
% POPULATION 2014

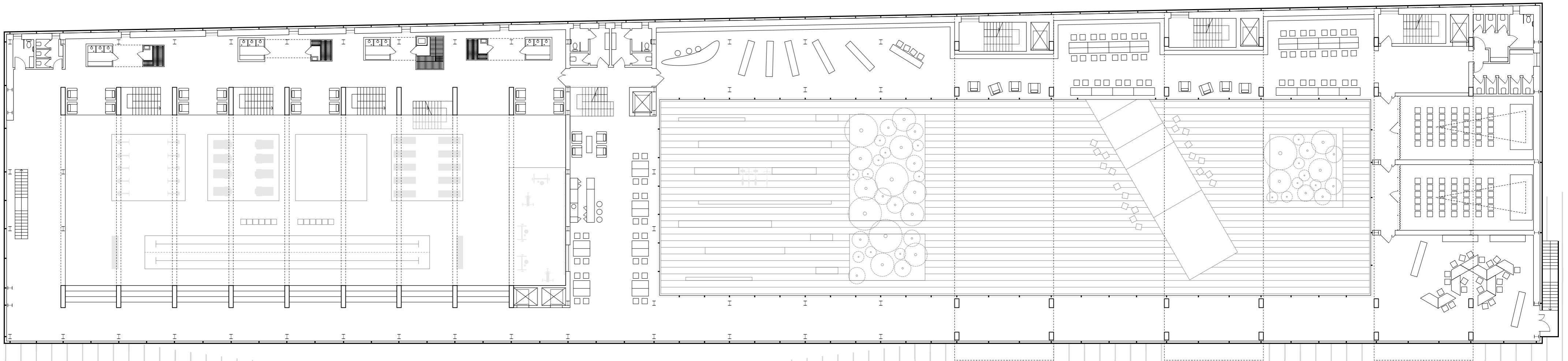
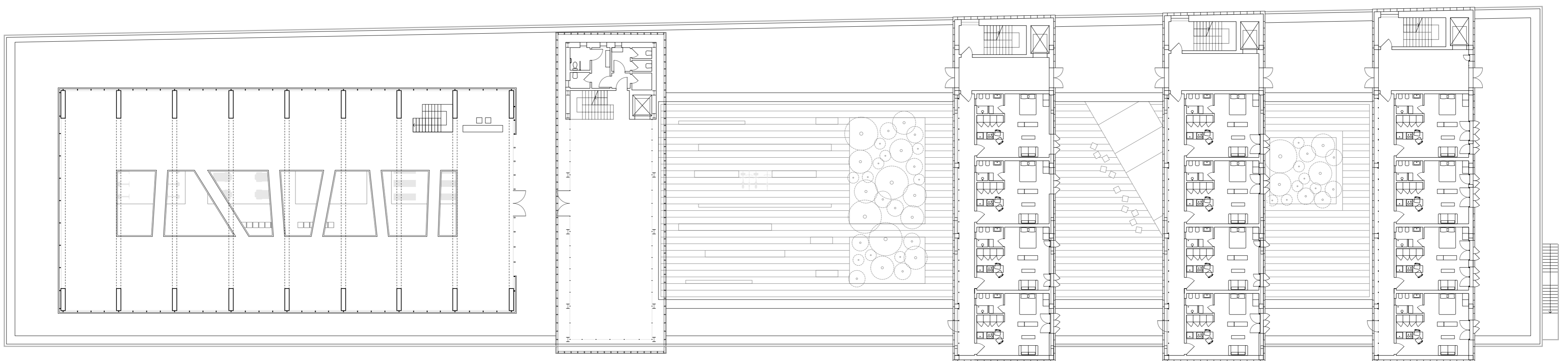
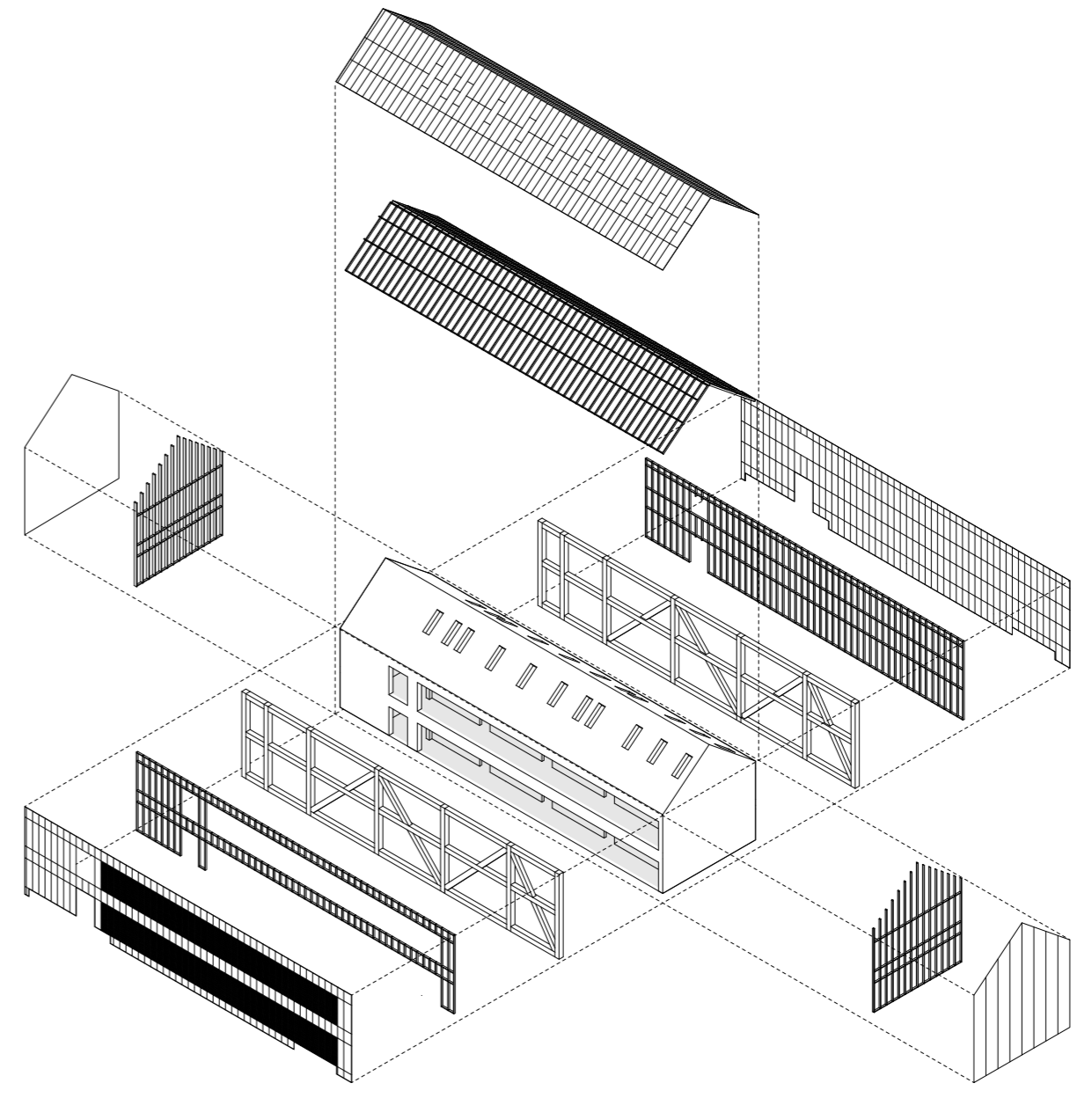
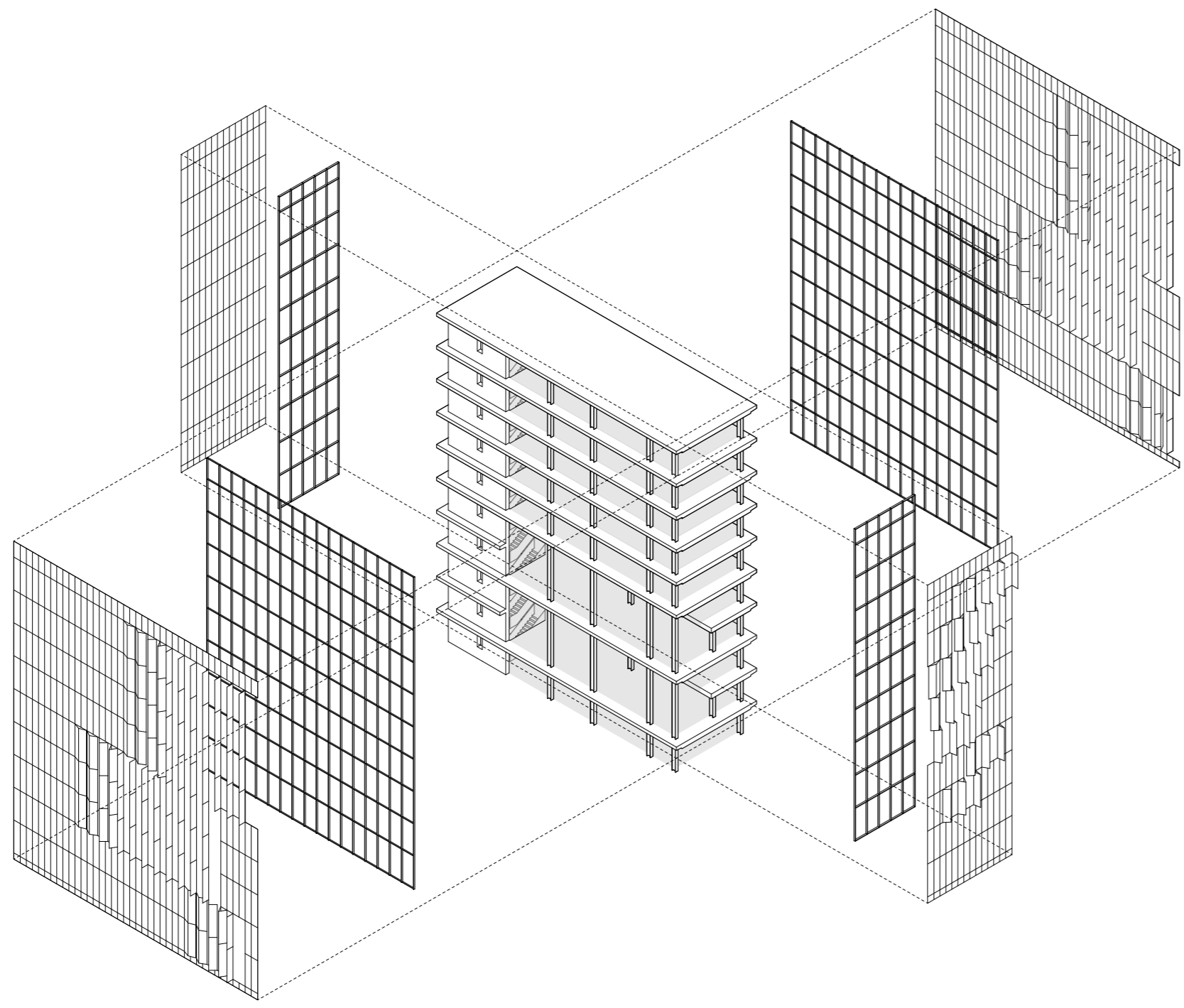


% POPULATION 65+ 2050



- CONNECTIONS
- OUTDOOR SPACES
- HOUSING
- PARTECIPATION
- SOCIAL INCLUSION
- CULTURAL ACTIVITIES
- SPORT





0 5 10m

