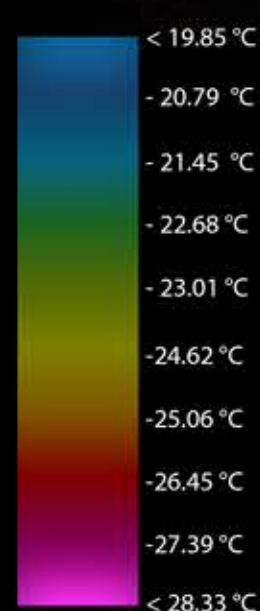


GIORNO RAPPRESENTATIVO ESTATE
03.07.2014

Temperatura



PIEVEFAVERA

- Altitudine: 411m sul livello del mare
- Superficie: 47000 mq
- Giacitura: sperone roccioso
- Uso del suolo: coltura arborea
- Epoca fondazione: medievale
- Abitanti : 82 (42 abitanti maschili - 40 abitanti femminili)
- Percentuale di abbandono: 15%
- Stazione ferroviaria: 13 km
- Superstrada: 4 km
- Autostrada: 51 km

1 Ingresso principale dell'intero complesso.
Una piazza affacciata sul lago, alberata ed in corrispondenza del sito archeologico situato a pochi metri da lì.
Dispone di tutto lo spazio adibito a parcheggio.

2 Entrata dell'impianto di risalita.
Un collegamento utilizzato per congiungere in maniera diretta il lago con il centro del paese; elemento essenziale per la composizione dell'intero sistema.

3 Spiaggia.
Posizionata in sovrapposizione ed in sostituzione di quella precedente, piccola, spoglia ed arborea; questa nuova spiaggia dispone di strutture ombreggianti ed una piscina nella parte pavimentata e di strutture rimovibili, adatte con l'ambiente situate nel terreno sabbioso.

4 Molo.
Serie di passerelle dirette in legno gettate verso l'acqua; situate nella parte finale del complesso e vicino la strada per permettere ai pescatori l'accesso diretto al sito e la comodità di trasportare le imbarcazioni

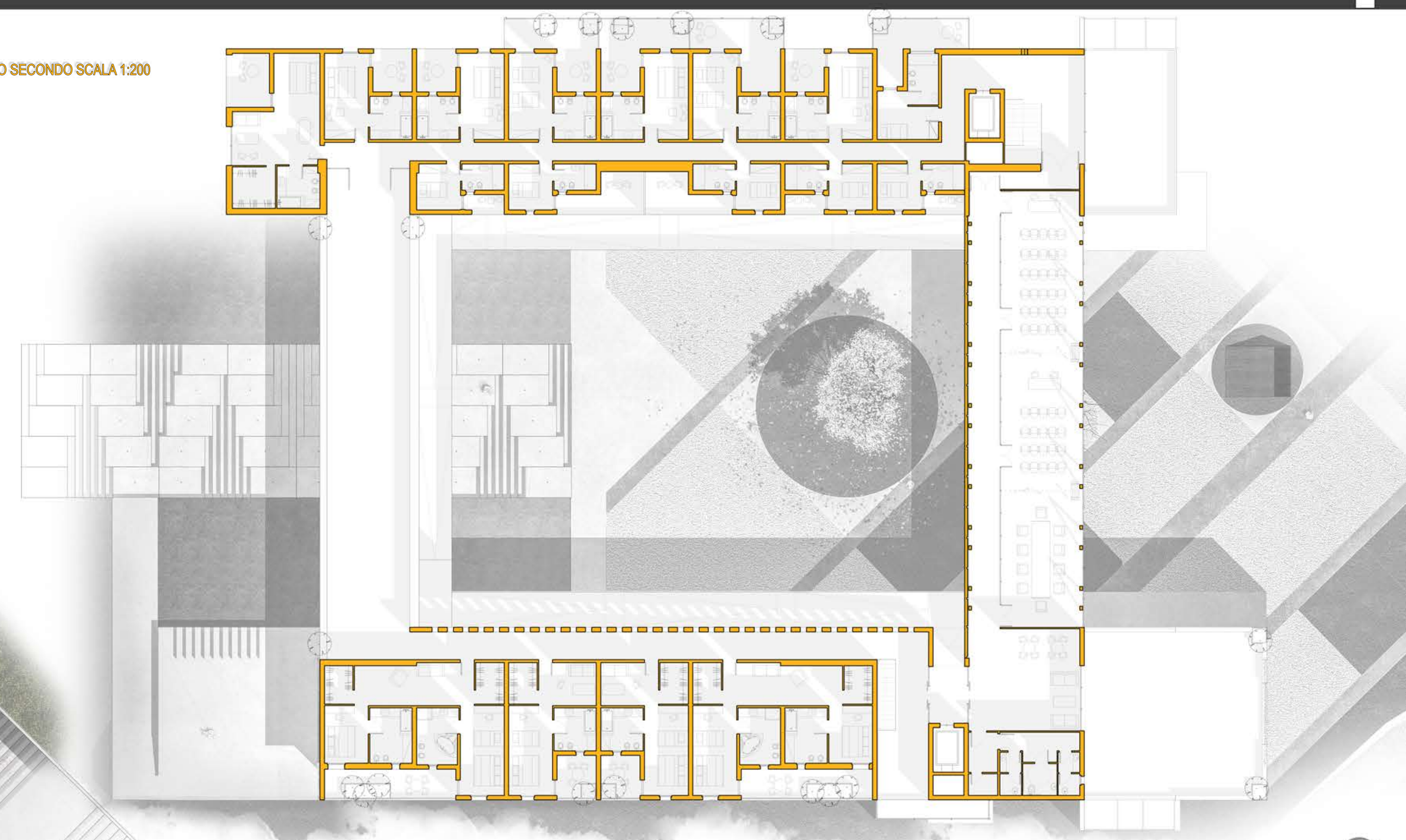
5 Resort - struttura polifunzionale.
Struttura affacciata direttamente sul lago, situata all'estremità dell'ingombro storico, senza intaccare la storicità del sito, in un'area inutilizzata, in stretto contatto con l'impianto di risalita che sbucca a pochi metri da esso e di conseguenza mette in diretta correlazione il borgo storico con il lago.



PIANTA PIANO TERRA SCALA 1:200



PIANTA PIANO SECONDO SCALA 1:200



PROSPETTO FRONTALE

SEZIONE SCALA 1:200

