



Laureanda: Nicoletta Mercatali

TITOLO TESI: Oltre il Muro:
Riquilificazione del centro storico di Visso dopo le recenti scosse di terremoto.

Relatore: prof. Maria Federica Ottone
Correlatore: prof. Salvatore Santuccio

Dopo le scosse di terremoto che hanno colpito il nostro paese lo scorso anno, Visso, piccolo comune dell'entroterra marchigiano, è stato sicuramente uno dei luoghi maggiormente danneggiati in quanto quasi completamente inagibile. Dopo un'attenta analisi territoriale e una statistica svolta direttamente ai cittadini, ho deciso di concentrare il mio progetto sul Centro Storico della città. Il progetto sviluppa una soluzione temporanea, che segue la fase iniziale di emergenza, per riportare il turismo in città e favorire i produttori locali mentre si pensa ad una futura ricostruzione. Riprendendo i principali segni dell'antico edificato, ho mantenuto la fisionomia della Piazza costruendo con le macerie un muro alto 3 metri, simbolo di quello che è stato; oltre il muro gli allineamenti della planimetria ante-sisma creano spazi ricettivi e di aggregazione: edifici semipermanenti in policarbonato, strutture temporanee costituite da raggruppamenti di container, pedane in legno e spazi verdi.



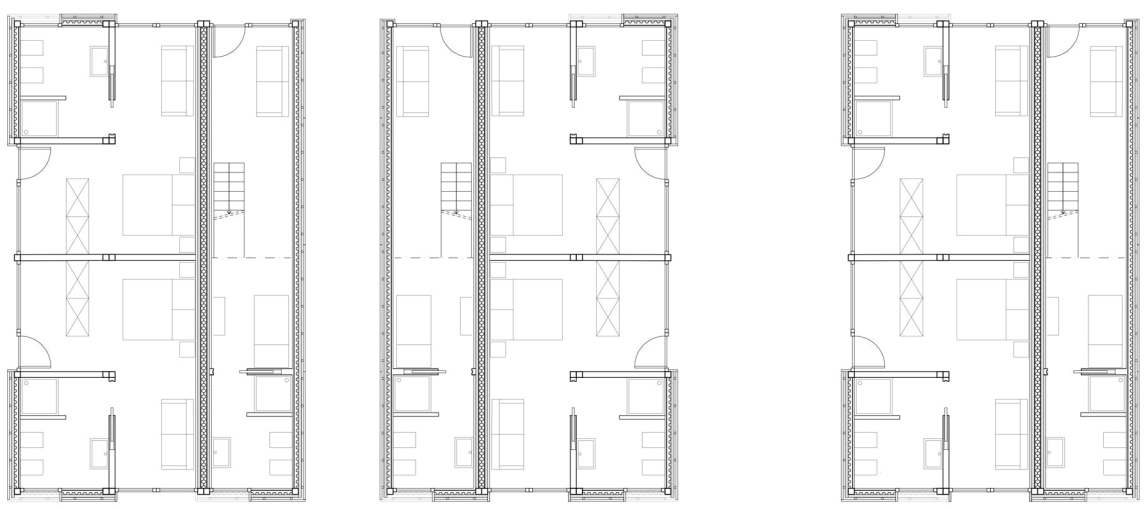
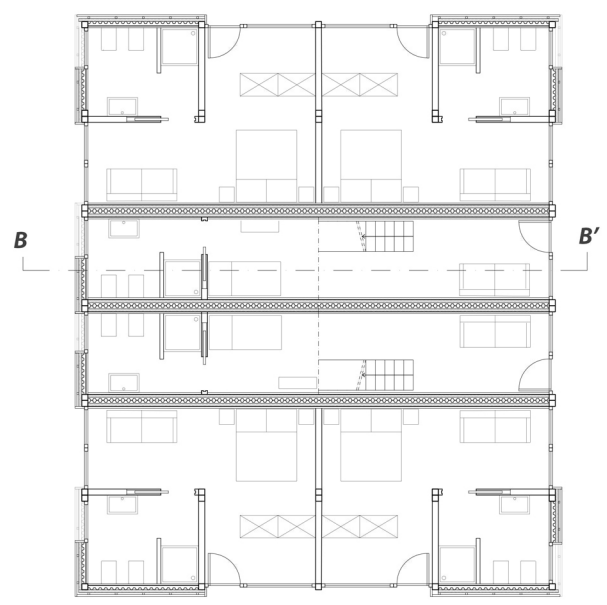
MASTERPLAN 1.1000



SCHEMA DI PROGETTO - INDIVIDUAZIONE DELLE FUNZIONI

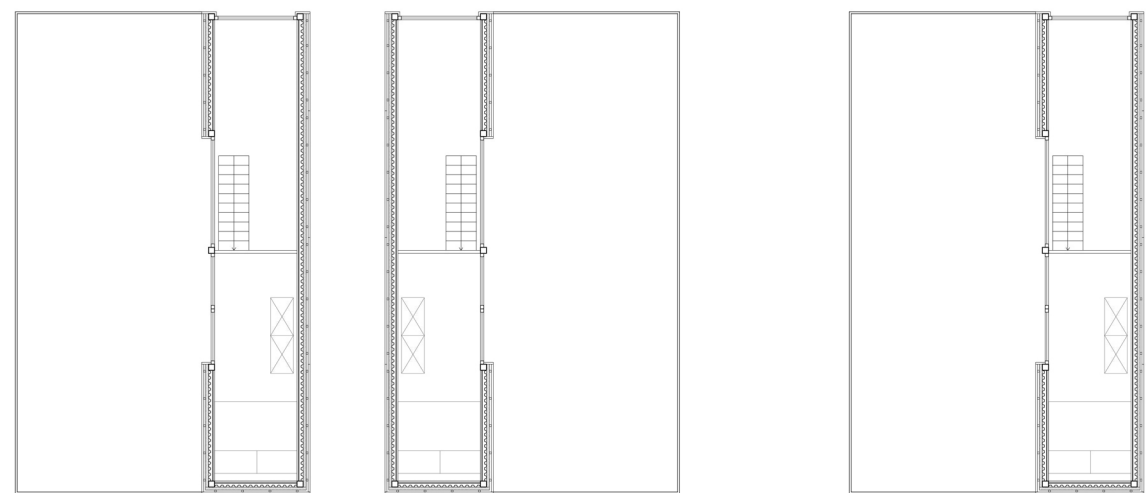
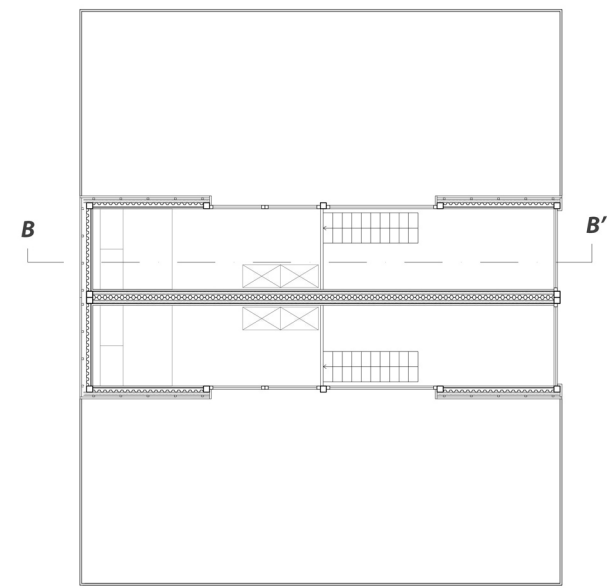


PROSPETTO OVEST 1.100



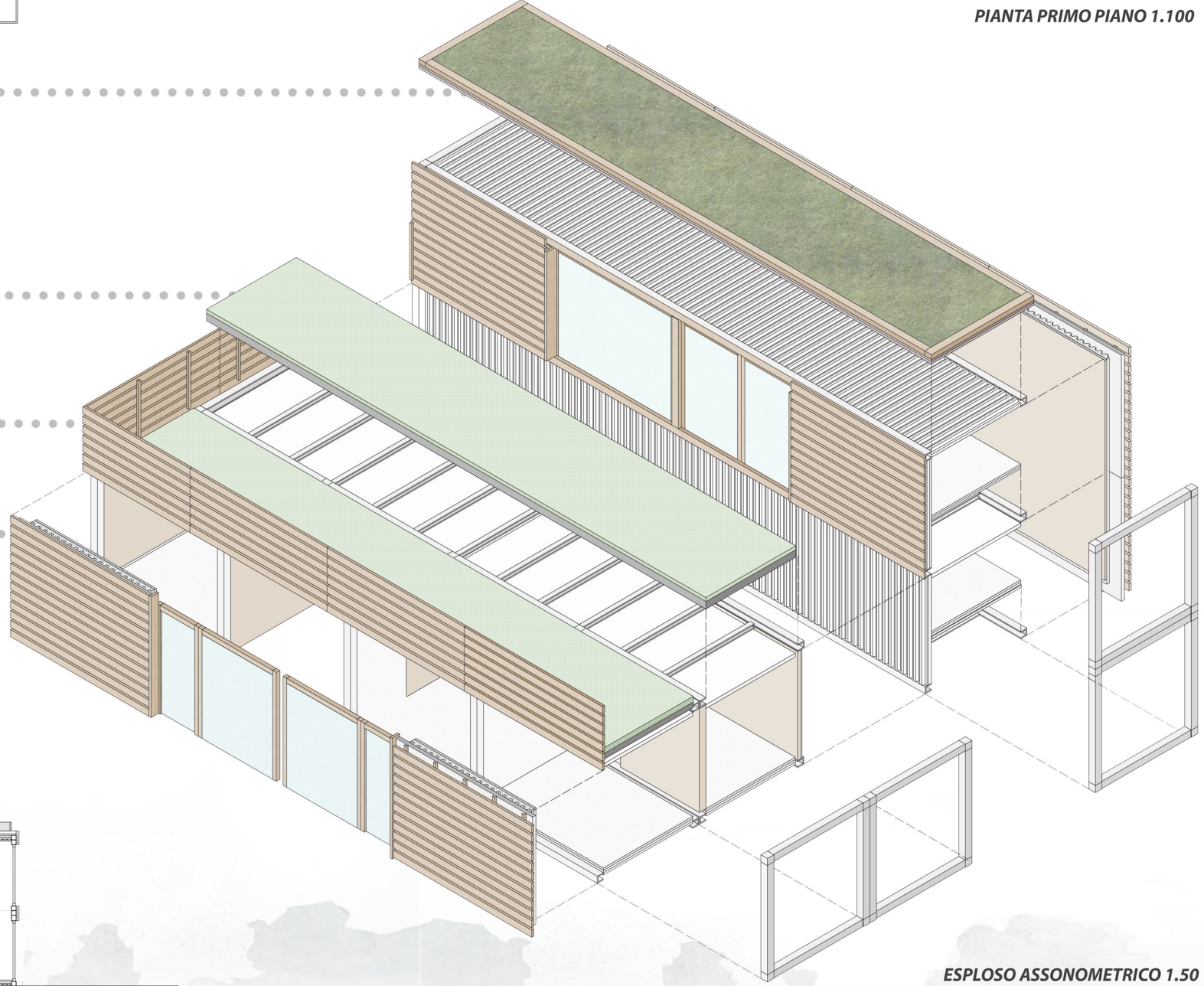
- 18 ISO CONTAINER
- 10 camere doppie
- 5 camere su Duplex

PIANTA PIANO TERRA 1.100

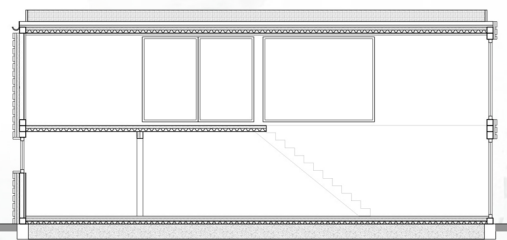


PIANTA PRIMO PIANO 1.100

1. TETTO VERDE
 - Humus
 - Terriccio
 - Elemento filtrante
 - Drenaggio
 - Elemento filtrante
 - Isolante termico
 - Manto impermeabile
 - Strato di livellazione
 - Struttura portante
2. PAVIMENTAZIONE TERRAZZO
 - Erba sintentica
 - Gomma espansa
 - Struttura portante container
 - Controsoffitto
3. RINGHIERA TERRAZZO
 - Struttura a telai in legno con doghe
 - altezza 10mm distanza 5mm
4. CHIUSURA VERTICALE
 - Cartongesso interno
 - Struttura lamiera container
 - Isolante esterno
 - Sistema di rivestimento con doghe in legno
 - altezza 10mm distanza 5mm

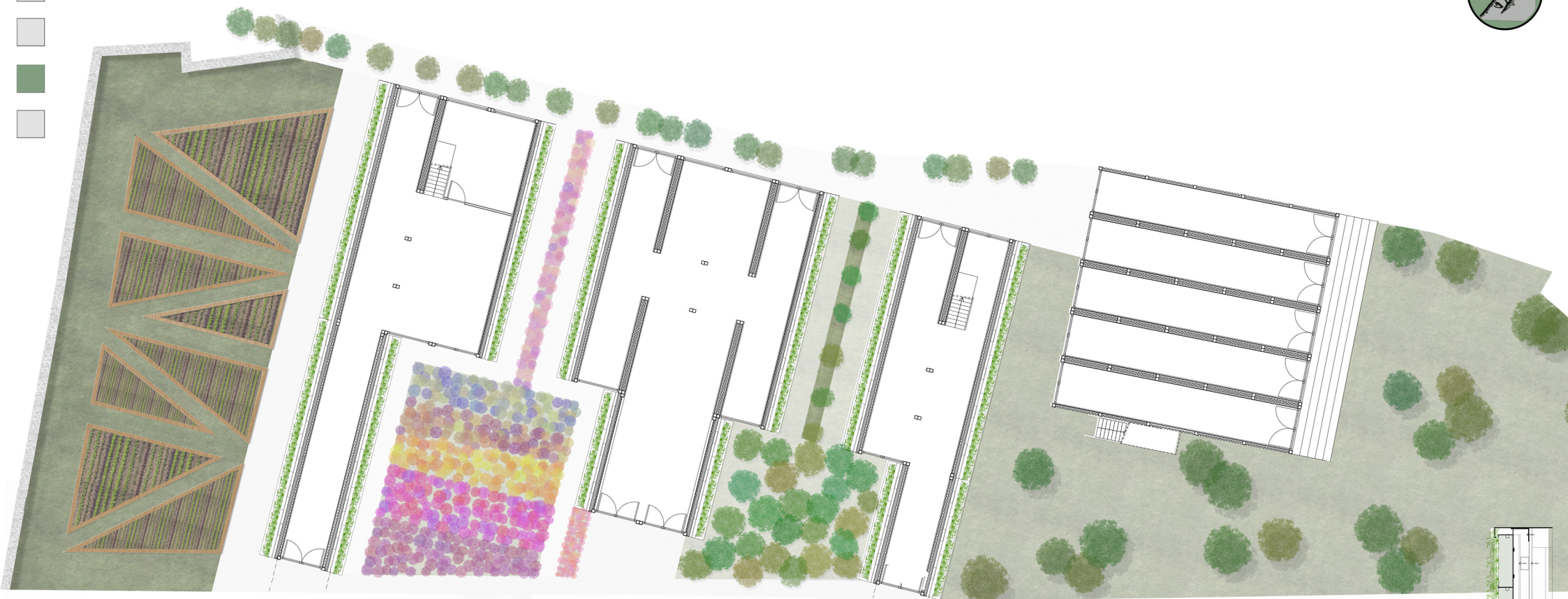


ESPLOSO ASSONOMETRICO 1.50



SEZIONE BB' 1.100





LEARNING GARDEN:
Esperienze didattiche per conoscere il territorio, i suoi prodotti ed incontrare esperti artigiani e produttori della comunità locale.

FLOWER GARDEN:
Esposizione flora tipica dei Monti Sibillini

BOSQUE GARDEN:
Esposizione specie arboree caratteristiche dei Monti Sibillini



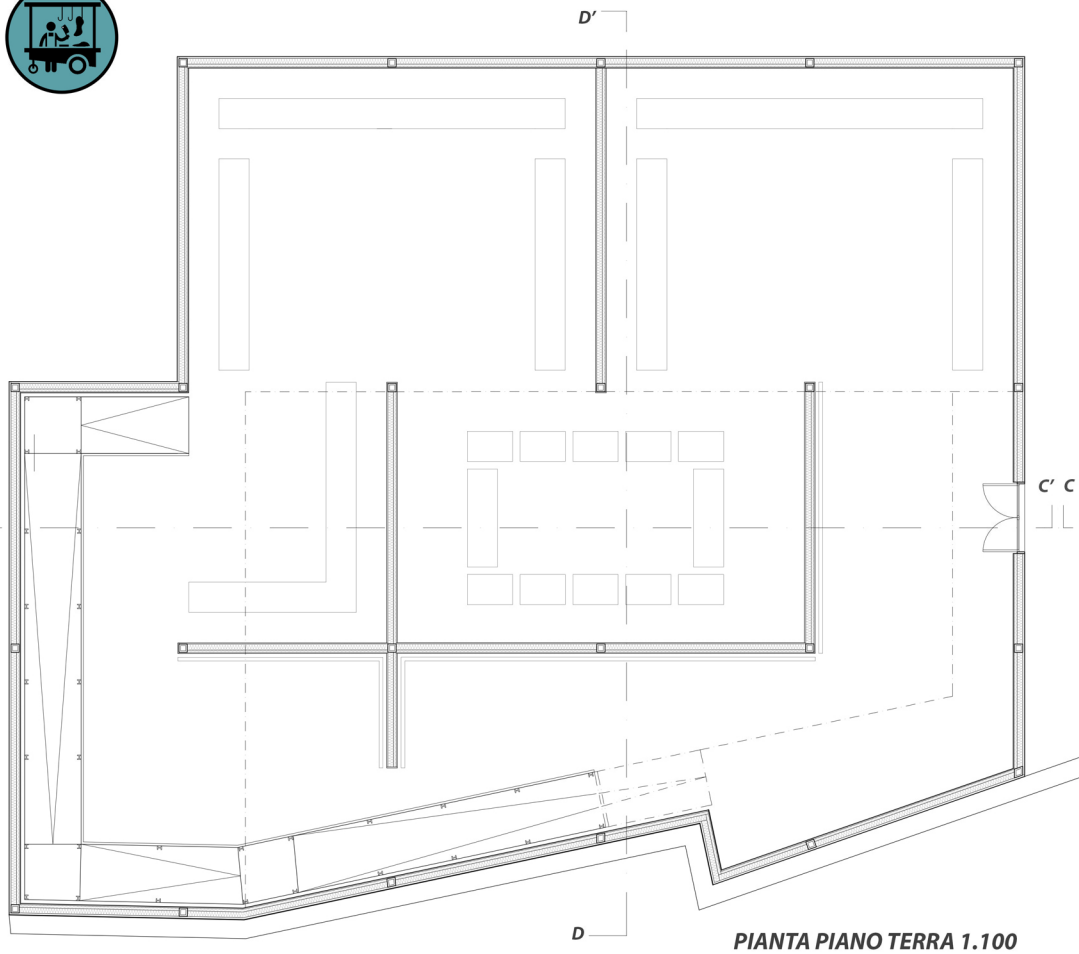
PROSPETTO NORD 1.100

SISTEMA LIVING WALL:
CHIUSURA VERTICALE 1.20
Isolante interno container
Struttura container
Profilo angolare di rinforzo
Rivestimento in alluminio
Sistema orizzontale in acciaio
Sistema d'irrigazione
Pannello parete verde

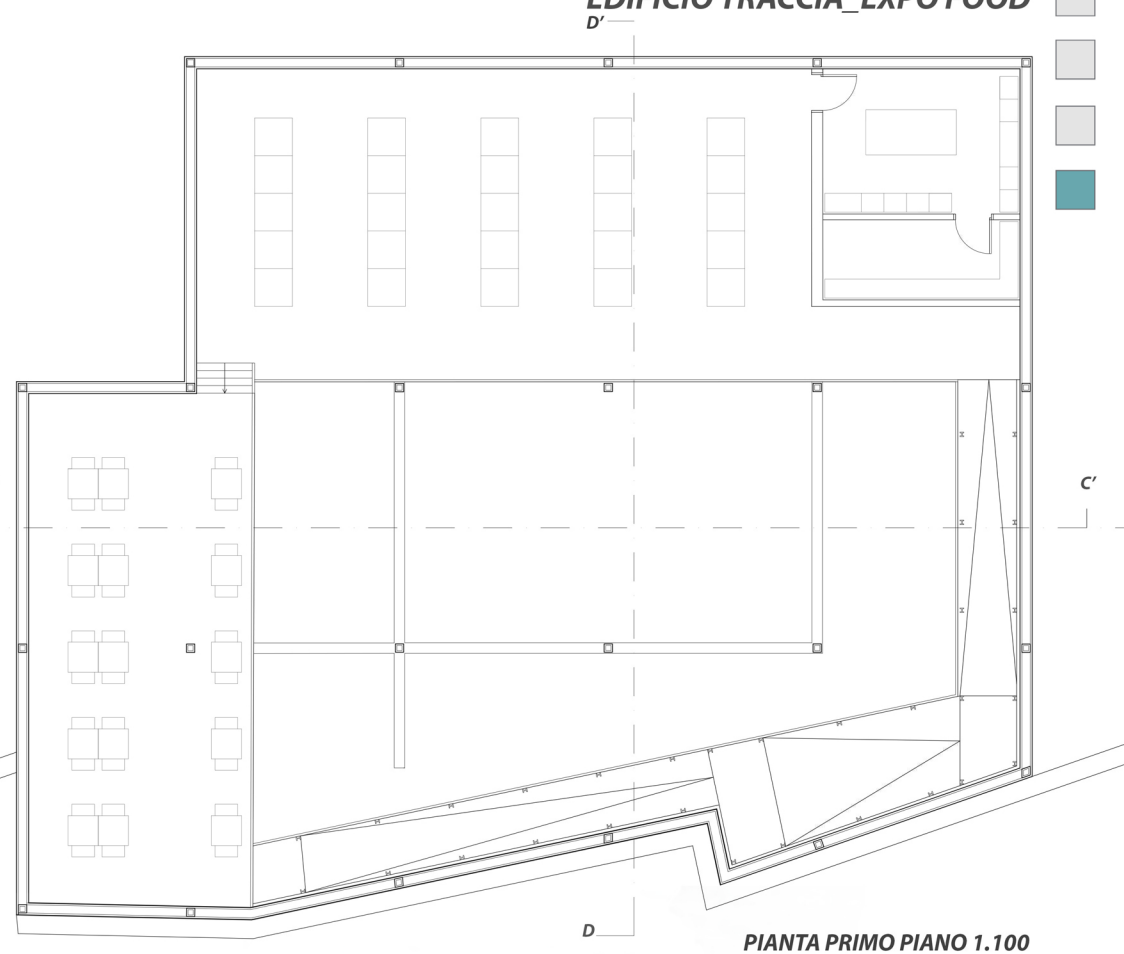


SEZIONE AA' 1.200





PIANTA PIANO TERRA 1.100



PIANTA PRIMO PIANO 1.100



SEZIONE CC' 1.100

1. CHIUSURA VERTICALE IN POLICARBONATO
-Profilo di unione per lastre di policarbonato
-Doppia lastra di policarbonato sp. 40 mm
-Trave principale in acciaio, profilo quadrato 300x300 mm con sp. interno 20mm

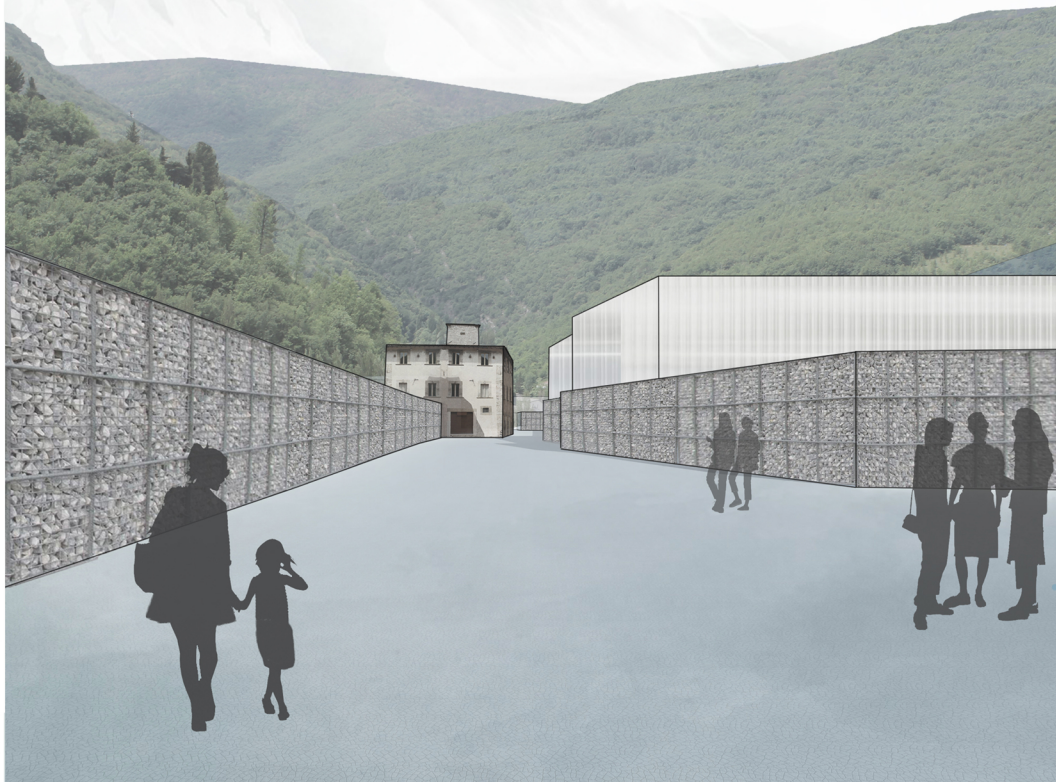
2. CHIUSURA VERTICALE TAMPONAMENTO
-Pannello cartongesso sp. 20 mm
-Pannello intonacabile sp. 50 mm
-Pannello isolante sp. 150 mm
-Camera d'aria sp. 20 mm
-Pannello composito 20 mm
-Cappotto isolato sp. 40 mm

3. CHIUSURA ORIZZONTALE PIANO INTERMEDIO
Pavimentazione: Pavimento flottante
Pannelli 600x600mm sp. 20 mm
Massetto sp. 80 mm
Isolante sp. 50 mm
Lamiera grecata con getto in cls sp. 150 mm
Trave principale in acciaio

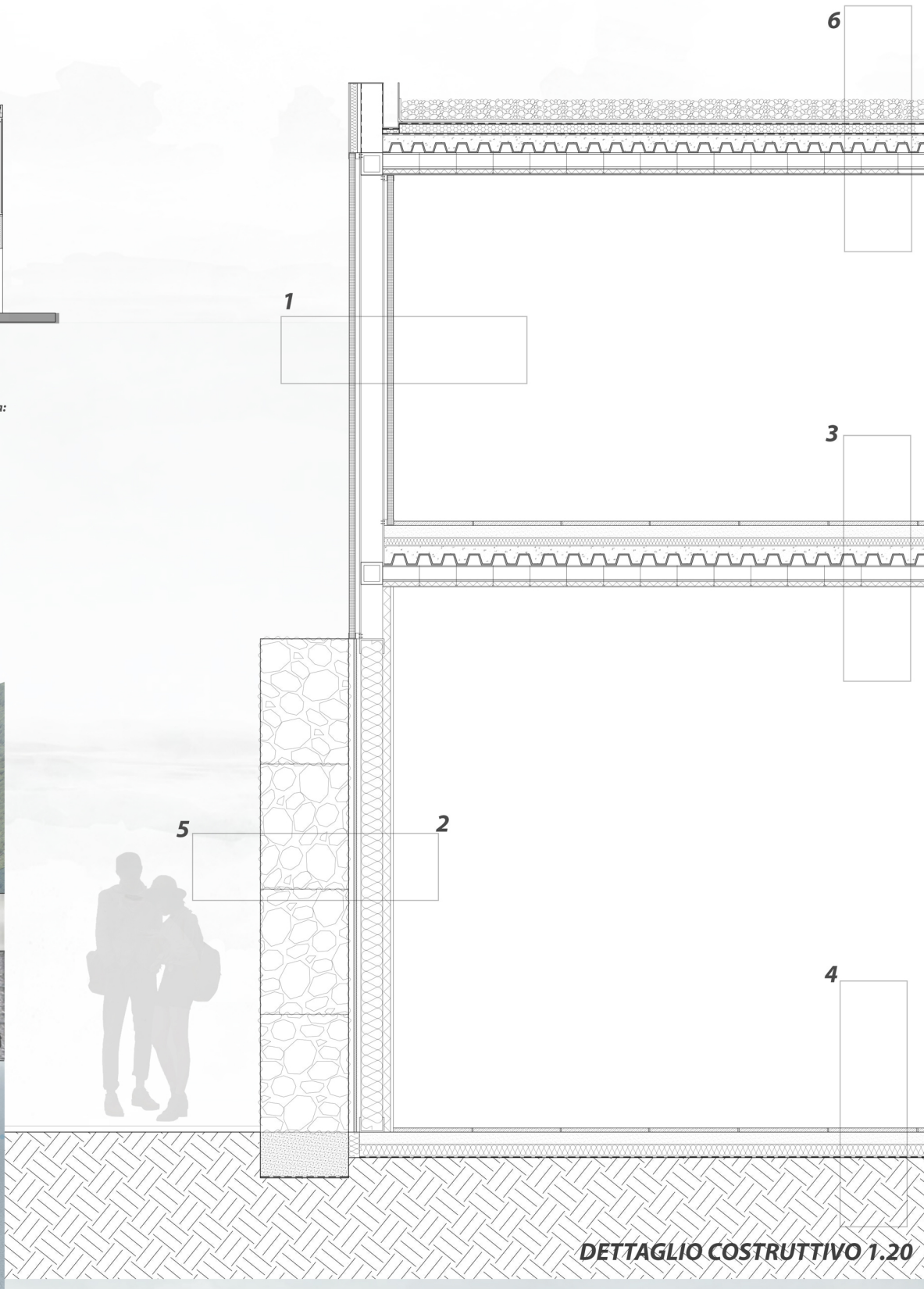
4. SOLAIO A TERRA
Pavimentazione: Pavimento flottante
Pannelli 600x600mm sp. 20 mm
Massetto sp. 80 mm
Isolante 80
Guaina impermeabile
Terreno

5. STRUTTURA ESTERNA AUTOPORTANTE_MURO
Struttura Gabbioni 150x50x80(h) mm formata:
Gabbie in filo di tondini rigidi in acciaio
Macerie come pietrisco di varia pezzatura
Strato di cls H=10% hMuro
Guaina impermeabile

6. COPERTURA PIANA NON PRATICABILE
Maltro impermeabile
Ghiaia sp. 100 mm
Strato di separazione tessuto non tessuto
Gronda
Barriera a vapore
Isolante sp. 60 mm
Lamiera grecata con getto in cls sp.150 mm
Trave principale
Soffitto appeso
Isolante sp. 40 mm
Cartongesso sp. 20 mm



SEZIONE DD' 1.100



DETTAGLIO COSTRUTTIVO 1.20

